

旧三江線鉄道資産取得希望箇所

【旧尾関山駅周辺】

8筆 9,257m²

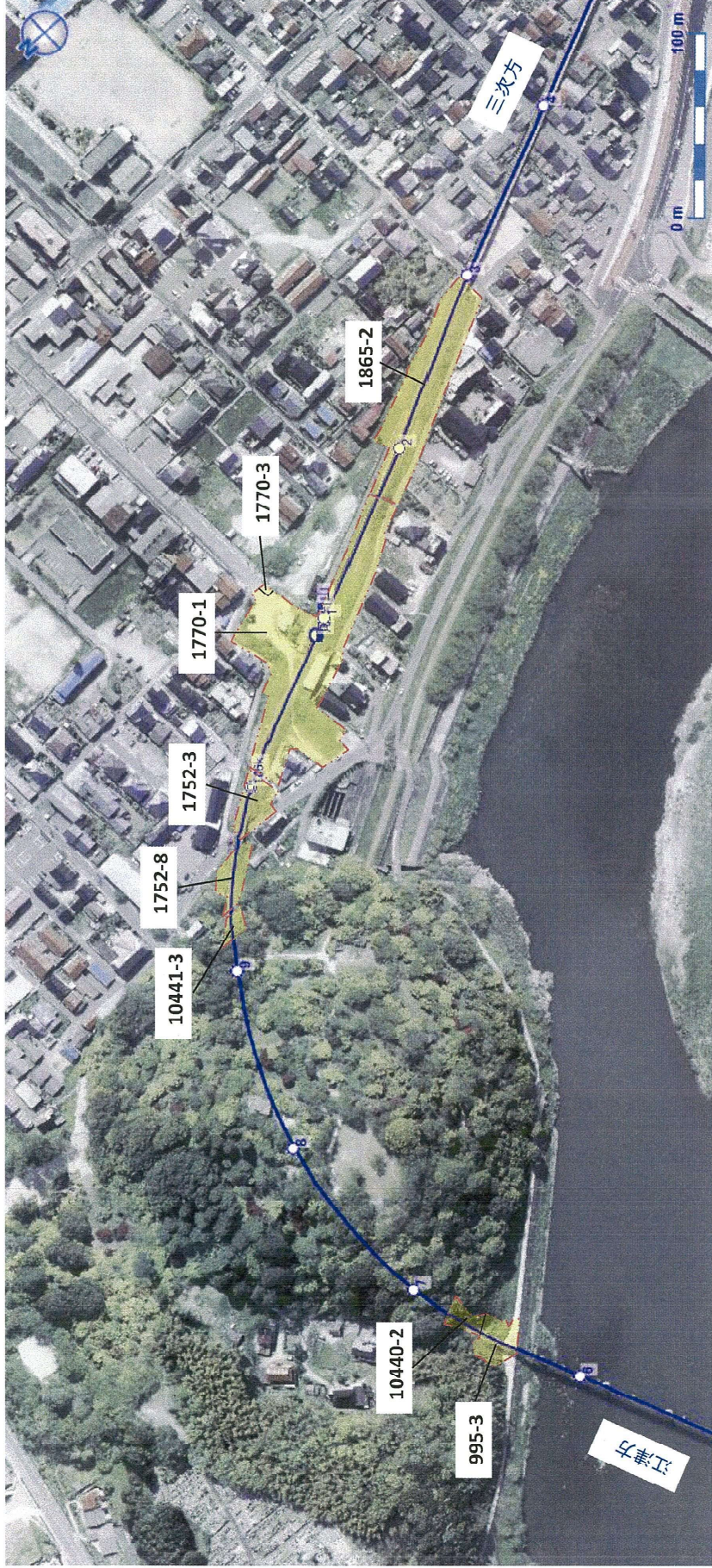
所在地	地番	面積 (m ²)	備考
三次市三次町	995-3	465.00	
三次市三次町	10440-2	219.00	
三次市三次町	10441-3	139.00	
三次市三次町	1752-8	397.00	
三次市三次町	1752-3	477.00	
三次市三次町	1770-1	4,985.00	駅舎, 公衆トイレ
三次市三次町	1770-3	24.00	
三次市三次町	1865-2	2,551.00	

計 8筆 9,257.00

※上記 (土地) 以外の取得を希望する施設

- ・トンネル : 「尾関山」
- ・橋 梁 : 「三次BV」

別紙：旧尾関山駅周辺



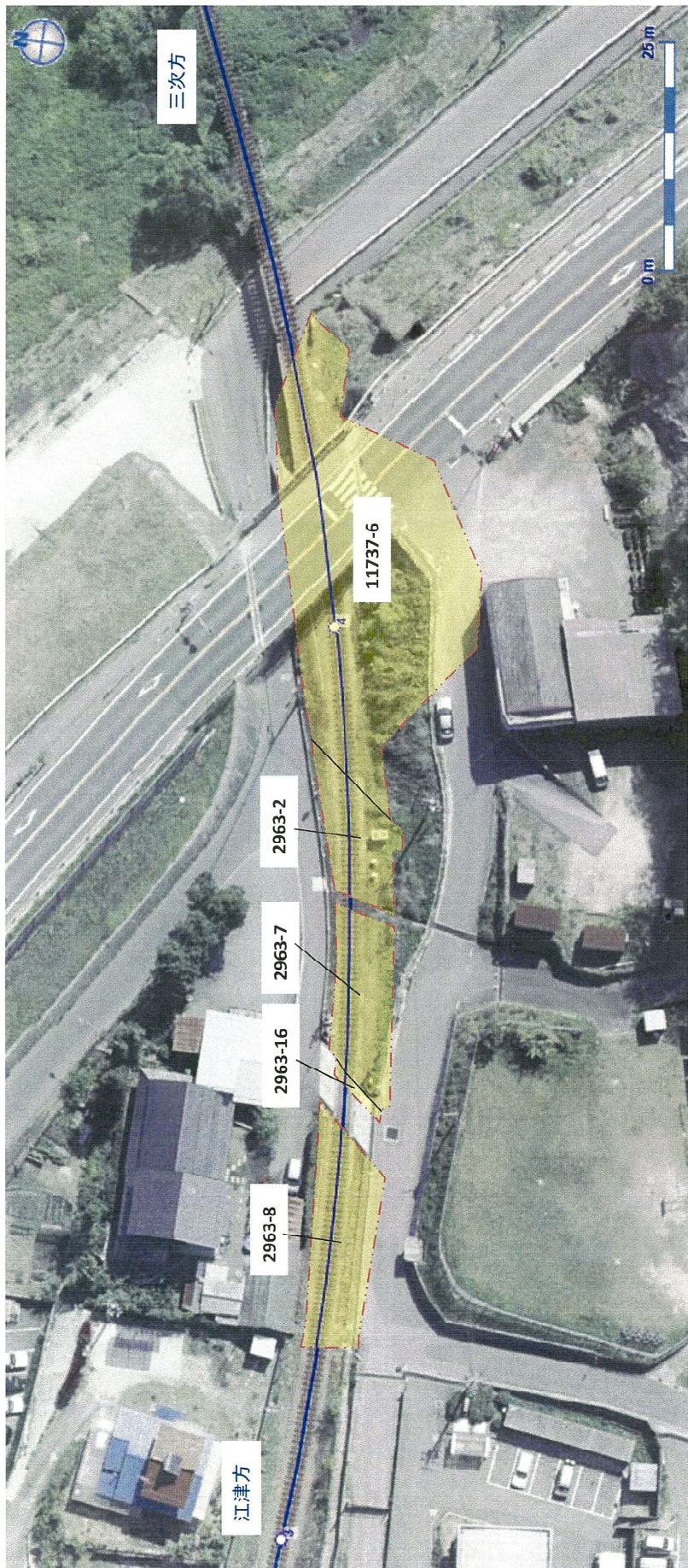
8筆 9,257㎡

旧三江線鉄道資産取得希望箇所

【上荒瀬踏切付近】

5筆 1069.12㎡

所在地	地番	面積 (㎡)	備考
三次市粟屋町	2963-8	149.00	
三次市粟屋町	2963-16	7.12	
三次市粟屋町	2963-7	120.00	
三次市粟屋町	2963-2	97.00	
三次市粟屋町	11737-6	696.00	
	5筆	1,069.12	



5筆 1,069.12㎡

旧三江線鉄道資産取得希望箇所

【作木町門田地区】

17筆 10,746.18㎡

所在地	地番	面積 (㎡)	備考
三次市作木町	10176-6	168.00	
三次市作木町	10177-7	343.00	
三次市作木町	10177-12	825.00	
三次市作木町	10177-11	504.00	
三次市作木町	10177-33	30.00	
三次市作木町	10177-31	29.00	
三次市作木町	10177-23	797.00	
三次市作木町	10190-12	100.00	
三次市作木町	10190-3	3,366.00	
三次市作木町	10224-6	1,853.00	
三次市作木町	471-2	395.00	
三次市作木町	497-3	976.00	
三次市作木町	503-4	257.00	
三次市作木町	503-6	188.00	
三次市作木町	509-6	7.39	
三次市作木町	509-7	5.79	
三次市作木町	503-11	902.00	

17筆 10,746.18

※上記(土地)以外の取得を希望する施設

- ・トンネル：「門田」
- ・橋梁：「上原B」

別紙：作木町門田地区



17筆 10,746.18㎡