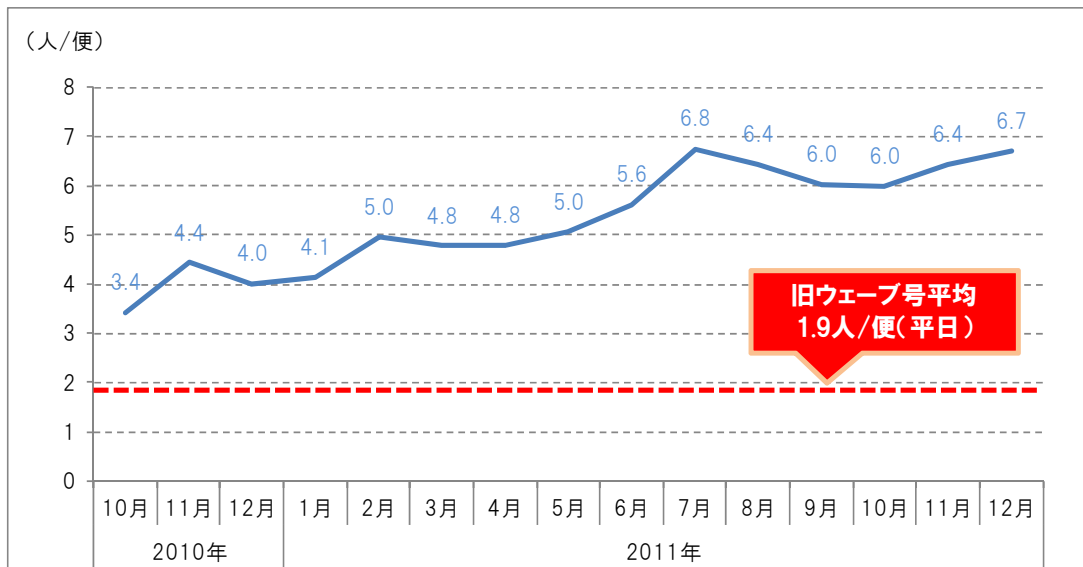


くるるん利用実績まとめ

資料5

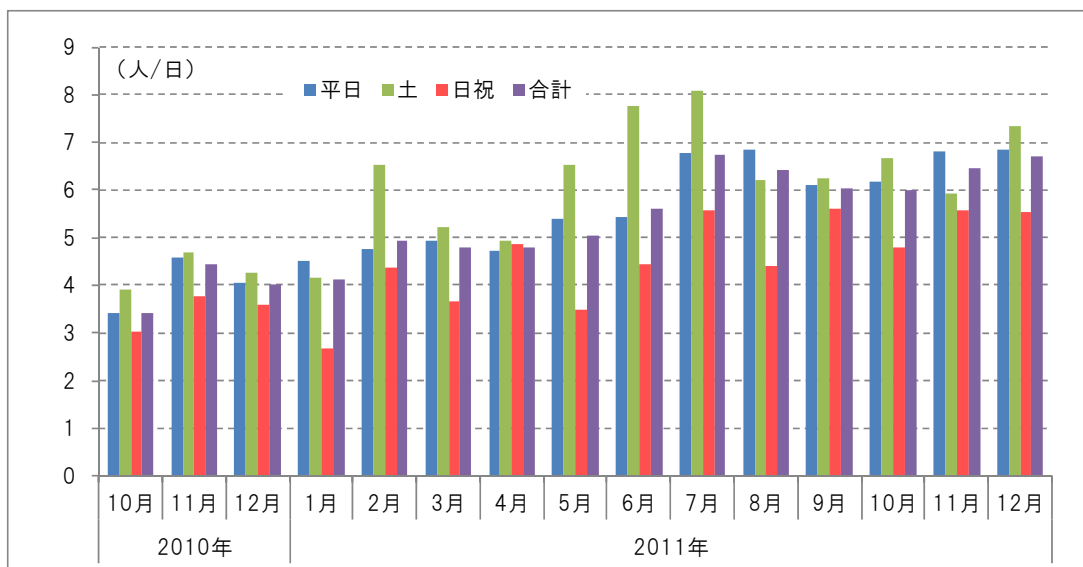
利用者数の推移

- ✓ 順調に増加しており、便あたり利用者数は平成 23 年 12 月には 6.7 人/日と、運行を開始した平成 22 年 10 月のおよそ 2 倍に増加。
- ✓ 「くるるん」運行前に運行していた三次ウェブ号の平均 1.9 人/便を大幅に上回る。



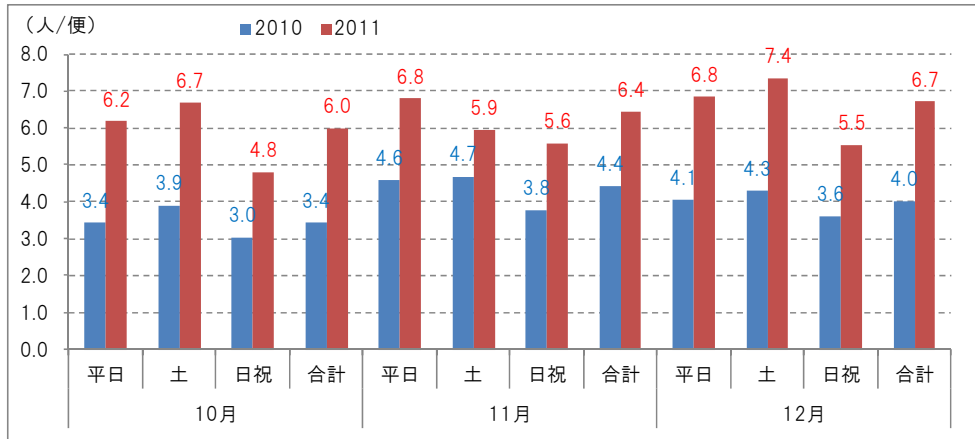
平休別

- ✓ 土曜日の利用が最も多い月が多い。
- ✓ 土曜日、日曜日は月によって増加・減少傾向にバラツキがある。
- ✓ 平日は概ね右肩上がりの増加傾向にある。



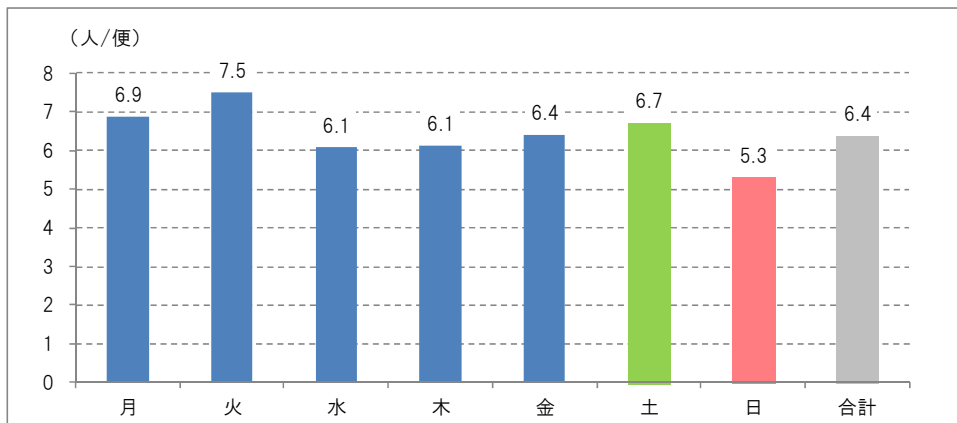
同月比較（2010～2011）

- ✓ 同じ月の利用者数を 2010 年～2011 年で比較すると、全曜日で大幅に増加している。



曜日別（直近3ヶ月 平成23年10月～平成23年12月）

- ✓ 水曜日、日曜日以外は 6 人/便を越える利用がある。
- ✓ 金曜日の利用が最も多く約 7.2 人/便、火・水・日曜日が少ない傾向となっている。



便別（直近3ヶ月 平成23年10月～平成23年12月）

- ✓ 最も利用が少ない畑敷町～三次町1循環（16:00～17:00）あたり平日で約 5 人、土日祝で約 4 人の利用がある。1 日を通して大きな偏りなく利用されていることが分かる。

