

人と人、地域と人を結ぶ情報誌

7

2026. 7.10
vol.268

み よ し
三次
mi yo shi

主な話題

特集 ふるさと納税で
三次を元気に! ②・③





ふるさと納税で三次を元気に！

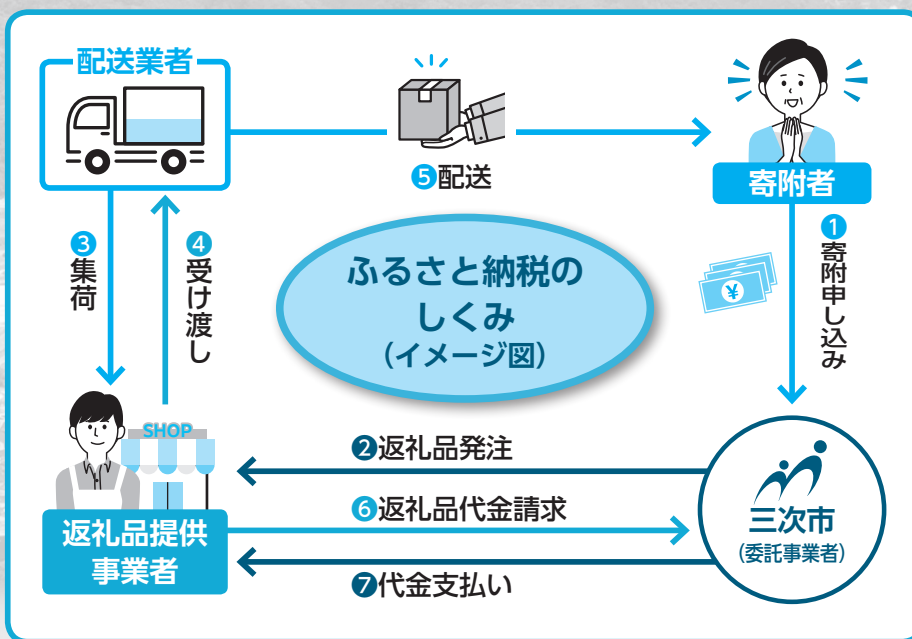


ふるさと納税制度は、寄附を通じて、生まれ育ったふるさとや、思い入れのある自治体を応援する制度です。本市では、いただいた寄附金を安全なまちづくりや子育て支援などの事業・施策に活用させていただいています。

また、寄附者は、地域の特産品などを返礼品として受け取ることができます。本市では、生産者や事業者の皆さんのご協力のもとで、農産物や食品をはじめ、多様な返礼品を取りそろえています。

今後も、返礼品の充実によって、本市の魅力を全国に発信し、ふるさと納税制度を通じて、本市を応援していただく方を増やすとともに、地域経済の活性化につなげていきたいと考えています。

※三次市に住民登録のある方が三次市へ寄附した場合は、返礼品の送付の対象外です。



【中間事業者への委託について】

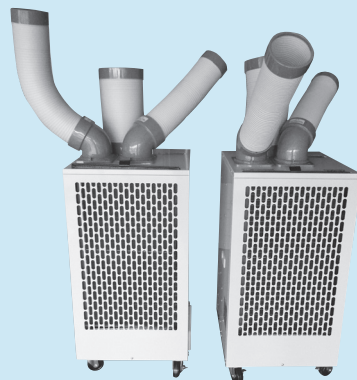
三次市ではふるさと納税の寄附の受け付けや返礼品の発注、配送管理などの業務を効率的かつ効果的に行うため、専門的なノウハウを持つ事業者(株式会社スチームシップ)に委託し、返礼品提供事業者の負担軽減と寄附者の拡大等を図っています。

寄附金は三次の元気づくりのために大切に使っています

令和7年度は、約1億5,600万円(8,289件)の寄附をいただきました。

▼令和7年度の主な使い道の例

- みよし森のポッケ運営事業 (ハイハイの丘を購入)
- 有害鳥獣対策
- 尾関山公園100周年記念事業
- 小・中学校屋内運動場用 スポットクーラー購入事業



屋内運動場用スポットクーラー



みよし森のポッケ ハイハイの丘



有害鳥獣対策(侵入防護柵)



返礼品提供事業者を募集中です



事業者の皆さんの商品等を返礼品に登録して、全国に届けませんか。

返礼品提供事業者のメリット

①全国PRによる販路拡大

三次市が契約するふるさと納税ポータルサイトに掲載。全国の寄附者に返礼品(自社商品)のPRができ、販路の拡大につながります。

②費用・発送の負担なし

ポータルサイトへの掲載手数料や、返礼品発送の際の送料の負担はありません。発送も、配達業者が行います。

③地域の活性化に貢献

地域の農産物や工芸品などの特産品が注目されると、三次市のPRになるなど、地域活性化に貢献できます。

人気の返礼品



1 はちみつ (升田養蜂場)



2 こしひかり (泉水ファームふくしま)



3 お好み焼き (いまちゃん)



返礼品事業者の声



「多くのファンができた。米作りの新たな原動力です」

ふくしま よしあき
福島 良昭 さん 泉水ファームふくしま

当初は不安もありましたが、今では返礼品としてお米を提供して本当に良かったと感じています。「毎日のごはんが楽しみになった」「子どもが美味しいとおかわりした」と温かい声が届くたび、農作業の疲れも吹き飛びます。これからも一粒一粒に愛情を込めて、食卓へ笑顔をお届けしていきます。



「ふるさと納税が、多くの方との出会いのきっかけに」

いまもと まさのり
今本 正宣 さん お好み焼き いまちゃん

東京や北海道から「美味しかった」とレビューが届くたび、心から喜んでいきます。急速冷凍機を導入し、焼きたての味を閉じ込めることにも成功しました。「三次へ食べに行きたい」というお声もあり、三次の食文化を全国に広めるお手伝いができていると実感しています。



相談窓口 株式会社スチームシップ 三次市ふるさと納税担当窓口

☎050-8890-1880 受付時間:9時~17時(土・日・祝日を除く) ✉miyoshi@steamship.co.jp

問 秘書広報課広報プロモーション係 ☎0824-62-6278(ふるさと納税専用電話) FAX0824-62-6223



三次市職員採用資格試験 共創しよう、あなたのキャリアを 三次の未来を 令和9年4月1日採用 三次市職員採用試験を実施します!!

●応募締切 令和8年9月4日(金) ●第1次試験日 9月27日(日)

採用職種	受験資格(各職種すべての条件を満たす人のみ受験可能)
事務職A(一般事務)	平成9年4月2日以降に生まれた人
事務職B (障害のある人)	①昭和61年4月2日以降に生まれた人 ②身体障害者手帳、療育手帳、精神障害者保健福祉手帳のいずれかの交付を受けている人 (申込受付日および受験日当日において有効なものに限る)
事務職C (Uターン枠)	①昭和61年4月2日から平成9年4月1日までに生まれた人 ②次のすべてに該当する人 ・本人または配偶者が、過去に三次市に住所を有している人 ・現在は三次市外に在住しているが、採用後は三次市内に定住できる人 ・一つの民間企業等での職務経験が5年以上ある人
事務職D (公務員経験者枠)	①昭和52年4月2日から平成4年4月1日までに生まれた人 ②国または地方公共団体において令和8年3月31日時点から過去5年間のうち勤務をしていた人および職務経験が5年以上ある人
保育士	①平成3年4月2日以降に生まれた人 ②保育士資格を有する人(令和9年3月までに資格取得見込みの人を含む)
技師(土木)A (一般募集枠)	①平成3年4月2日以降に生まれた人 ②高等学校以上の学校において専門(土木)課程を修得して卒業した人(令和9年3月卒業見込みの人を含む)または土木施工管理技士(1級または2級)資格を有する人
技師(土木)B (公務員経験者枠)	①昭和52年4月2日から平成4年4月1日までに生まれた人 ②国または地方公共団体において令和8年3月31日時点から過去5年間のうち勤務をしていた人および土木業務に関する職務経験が5年以上ある人
技師(建築)	①平成3年4月2日以降に生まれた人 ②建築士試験(一級または二級)の受験資格のうち学歴要件の指定科目を修めて学校を卒業した人(令和9年3月卒業見込みの人を含む)または建築士(一級または二級)資格を有する人
保健師	①平成9年4月2日以降に生まれた人 ②保健師資格を有する人(令和9年3月までに資格取得見込みの人を含む)

※試験の詳細は、試験要項を確認してください。試験要項は、市ホームページからダウンロードできます。
※この試験はインターネットによる申し込みのみ受け付けます。郵送・持参での申し込みはできませんので
ご注意ください。



市ホームページ

応募・問 総務課職員係 ☎0824-62-6105 FAX0824-62-6137

もくじ

Contents

特集	14	子育て通信
2 ふるさと納税で 三次を元気に!	15	お知らせ広場
4 お知らせZOOM UP	26	イベント掲示板
10 まちの話題	30	相談コーナー
10 市長コラム	31	図書館ニュース・統計ほか
11 グリーンライフ	32	全国ローカル鉄道甲子園 in 三次2026
12 健康通信		

今月の表紙

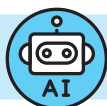
鷺神社(十日市町)の風鈴



それぞれの祈りが込められた風鈴が響き合います。風鈴に込められた多様な思

いが重なり合って響く空間で、一つ一つの音色の違いを感じ、癒されてみませんか。

※風鈴は8月30日まで見ることができます。



「このごみ、何ごみ？」AI電話が24時間お答えします

皆さんの「ごみ出し」に関するお問い合わせに、AIが自動で回答する実証実験を実施します。「早朝や休日にごみの分別方法を知りたいけど、電話が繋がらない」といった不便を解消し、よりスムーズな行政サービスをめざした取り組みです。

ここがポイント！AI電話

①分別をその場で回答

「大型ごみの出し方は？」「スプレー缶はどう捨てる？」といった質問に、AIがその場でお答えします。

②24時間いつでもつながる

夜中や早朝、ごみ出しの直前でも、時刻を気にせず電話で確認できます。

《ご利用の流れ》

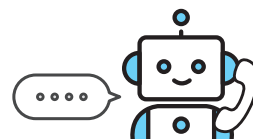
- 専用ダイヤルにお電話ください **050-1794-4758**(実証実験専用番号)



- 「乾電池は何ごみ？」や「燃えるごみは何曜日に収集？」など、日常会話のように質問してください。



- AIが質問を聞き取り、分別方法や収集日をご案内します。



実施期間 7月31日(金)まで

問 AI電話について 情報政策課 ☎0824-62-6106 FAX0824-62-6235
ごみ出しについて 環境政策課(環境クリーンセンター) ☎0824-66-3449 FAX0824-66-3168

令和8年度 市政懇談会「まちづくりトーク」を開催します

会場ごとにテーマを設定して、市長が皆さんと意見交換します。

事前申し込みは不要です。「こんなまちになったらいいな」など、皆さんの声をお聞かせください。

また、君田会場と川西会場でオンライン中継を行います。それぞれの二次元コードから5日前までに、お申し込みください。



市ホームページ

開催日程(開催時間 19時～20時30分)

と き	ところ	テーマ
7月24日(金)	粟屋コミュニティセンター	持続可能な地域公共交通の確立について ほか
29日(水)	川地コミュニティセンター	鳥獣被害対策について ほか
8月 3日(月)	作木山村開発センター	安心して暮らし続けられる高齢者福祉の推進について ほか
6日(木)	君田生涯学習センター ※オンライン中継あり	「学びの多様化学校」開校後のまちづくりと人口減少対策について ほか
7日(金)	八次コミュニティセンター	地域活動活性化の課題について ほか
17日(月)	甲奴健康づくりセンターゆげんき	学校再編とまちづくりについて
18日(火)	和田コミュニティセンター	地域の交通手段の確保について ほか
20日(木)	十日市コミュニティセンター	いのちと暮らしを守るまちづくりについて
21日(金)	川西コミュニティセンター ※オンライン中継あり	中山間地域におけるコミュニケーションのあり方について ほか



オンライン
中継申込
フォーム



オンライン
中継申込
フォーム

※その他の地区は、10月・11月に開催予定です。

問 秘書広報課秘書係 ☎0824-62-6103 FAX0824-62-6223



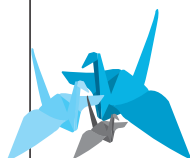
～三次市から平和を願って～

世界の恒久平和と核兵器廃絶のために「三次市平和非核都市宣言」を行っています。
次代を担う子どもたちへ平和の尊さを提唱します。

平和祈念の黙とうのお願い

原爆死没者の慰霊と世界恒久平和の実現を祈念するため、広島・長崎に原爆が投下された日に1分間の黙とうをお願いします。

8月6日(木) 8時15分
8月9日(日) 11時2分



三次市平和非核都市宣言

明日も笑いあえるように
手をつないでいられるように
私たちは永遠の平和を望む
ひとがひとを傷つけることのないように
核によって命の灯が
消されることのないように
多くの命が一瞬で消えるその悲しみを
私たちは伝えねばならない
ヒロシマに生まれた者として
これからの未来を担う者として
核兵器を捨てよと世界へ向けて訴えよう
地球という命を護っていくために
平和を願う思いをこめて
ここに非核平和のまち三次市を宣言する

三次市平和祈念事業

「第14回平和の灯ろう」

「コンテスト」作品展

広島平和記念公園へ手向けられていた「折り鶴」を活用して制作された、「平和の灯ろうコンテスト」の全応募作品を展示します。

展示期間 7月10日(金)～26日(日)

展示場所 三良坂平和美術館

表彰式は8月4日(火)に開催の「平和のつどい MIYOSHI 2026」で行います。

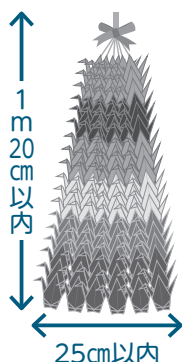
平和の折り鶴を

受け付けします

平和の願いを込めて折られた折り鶴を、広島平和記念公園の「原爆の子の像」へ手向けするため、折り鶴を募集します。束ねた形の目安は、長さは1m20cm以内、束の幅は25cm以内です。

受付期間 8月3日(月)～28日(金)

受付窓口 共生社会推進課共生社会推進係(東館3階)



☎ 共生社会推進課共生社会推進係 ☎0824-62-6242 FAX0824-62-6235

平和のつどい MIYOSHI 2026

広島平和記念公園に手向けられた折り鶴を使って制作された平和の灯ろう約800基に火を灯します。灯ろうに込められた平和へのメッセージが明かりに揺らめくなか、平和への祈りを捧げます。

とき 8月4日(火) 18時～20時

ところ 三良坂平和公園(雨天の場合は三良坂コミュニティセンターホール)

内容 平和の灯ろうコンテスト表彰式・「平和への想い」作品表彰式・HIPPIYトークライブ など



☎ 平和のつどい実行委員会事務局(三次市三良坂支所内) ☎0824-44-3111 FAX0824-44-3675
共生社会推進課共生社会推進係 ☎0824-62-6242 FAX0824-62-6235

令和8年度の国民健康保険税の税率が変わります

令和8年度の国民健康保険税率は、次のとおり決まりました。

令和7年度と比べて増額改定になりますが、将来にわたって安心して国民健康保険を利用できるようにするため、ご理解とご協力をお願いします。令和8年度の納税通知書は7月中旬に送付予定です。

■令和8年度 国民健康保険税率

()は令和7年度の税率・金額・限度額

課税内訳	医療給付費分	後期高齢者支援分	介護納付金分	子ども・子育て支援金分
所得割額	8.47% (8.37%)	2.82% (2.74%)	2.53% (2.18%)	0.28% (-)
被保険者均等割額 ※1人当たり	36,980円 (35,300円)	12,238円 (11,500円)	12,975円 (11,100円)	1,298円 (-)
世帯別平等割額 ※1世帯当たり	23,318円 (22,900円)	7,716円 (7,400円)	6,280円 (5,500円)	777円 (-)
課税限度額 ※年間税額の上限	67万円 (66万円)	26万円 (26万円)	17万円 (17万円)	3万円 (-)

※「子ども・子育て支援金分」の被保険者均等割額については、18歳以上被保険者均等割額(52円)を含みます。なお、18歳未満(18歳に達する日以後の最初の3月31日以前)の被保険者については、被保険者均等割額(1,298円)が全額免除されます。

「子ども・子育て支援金制度」の創設

令和8年度から、「子ども・子育て支援金分」を、各医療保険(国民健康保険・後期高齢者医療保険・被用者保険)の保険料(税)とあわせて納付していただくこととなります。

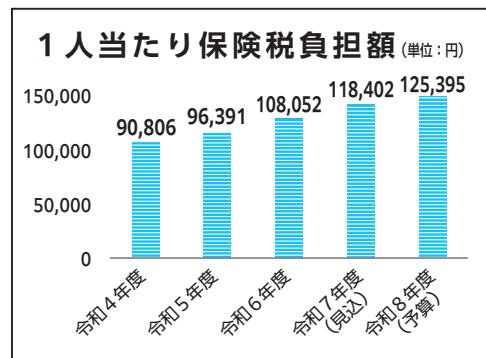
「子ども・子育て支援金制度」とは、社会連帯の理念をもとに、将来を担う子どもや子育て世帯を、全世代・全経済主体が支える新しい分かち合い・連帯の仕組みです。徴収した支援金については、妊婦のための支援給付等、子育て支援の拡充に充てられます。

本市の税率改定は、5.90%増

医療の高度化や高齢化で医療費が増加する一方、国民健康保険の被保険者数の減少により、1人当たりの保険税負担が増え続けています。

令和8年度は、新たに「子ども・子育て支援金」が加わるため、保険税全体として引き上げとなります。

県は、国民健康保険財政の安定化のため、県内全市町で国民健康保険税の保険税水準を統一することをめざしており、市も令和元年度から段階的に税率を引き上げてきました。県の示す令和8年度の標準保険税率を採用すると、市の税率は子ども・子育て支援金を含めて5.90%の引き上げとなります。これは、令和7年度の引き上げ幅(5.73%)と比較して上がり幅の平準化が図られることから、県の示す標準保険税率どおりに設定いたしました。



今後の国民健康保険税財政の運営について

今後は、令和12年度から令和17年度の間に国民健康保険税を県内全市町で統一することをめざすこととなり、国民健康保険財政調整基金の残高も少なくなっていますが、県が示す標準保険税率の改定状況を見ながら、急激な引き上げとならないよう税率改正を行っていきます。

また、国民健康保険への国庫負担割合の引き上げ等、国保財政基盤の拡充・強化や、医療保険制度の改正を引き続き国に要望していきます。

問 (財政・医療費に関すること) 市民課保険年金係 ☎0824-62-6134 FAX0824-63-2809
(税率に関すること) 課税課市民税係 ☎0824-62-6122 FAX0824-62-6352

後期高齢者医療制度 令和8・9年度の保険料率改定のお知らせ

後期高齢者医療制度は、2年ごとに保険料率を見直すこととされています。今回の改定では、既存の医療保険料の保険料額の増額とあわせて、新たに子ども・子育て支援金が新設されます。

前年度と比較し、1人当たりのご負担が大きくなりますが、すべての国民が、年齢に関わりなく、その負担能力に応じて医療保険制度を公平に支え合うことへのご理解をいただきますようお願いいたします。なお、令和8年度の決定通知書は7月中旬頃に送付予定です。

■令和8・9年度の保険料率 ()は令和6・7年度の保険料率・限度額

	医療保険料 令和8・9年度	子ども・子育て支援金 令和8年度
均等割額	55,090円(49,621円)	1,337円(新設)
所得割率	9.93%(9.63%)	0.25%(新設)
年間保険料限度額	85万円(80万円)	21,000円(新設)

※子ども・子育て支援金制度は令和8年度から令和10年度にかけて段階的に構築されることとなるため、子ども分の保険料率については令和8年度のみ記載しています。

※世帯内の被保険者と世帯主の前年中の総所得金額等の合計額が一定以下の被保険者は、均等割額が軽減されます。

■増額改定の主な要因(影響が大きい順)

- ①後期高齢者医療を全世代で公平に支え合うための後期高齢者負担率の見直し
- ②1人当たりの医療費の増加
- ③子ども・子育て支援金制度の導入 など

問 (保険料に関すること) 課税課市民税係 ☎0824-62-6122 FAX0824-62-6352
 (制度に関すること) 市民課保険年金係 ☎0824-62-6134 FAX0824-63-2809
 広島県後期高齢者医療広域連合 ☎082-502-3060

国民年金保険料の免除・納付猶予制度

本人、配偶者、世帯主それぞれの前年所得が一定額以下の場合や、失業の事由がある場合等には、本人の申請によって保険料の納付の全額もしくは一部が免除、または猶予される制度があります。

免除・猶予の種類	令和8年度		免除・納付猶予の所得基準 (以下の金額の範囲内)
	免除(納付猶予) される保険料	承認後の 保険料	
全額免除/納付猶予	17,920円	—	(扶養親族の数+1)×35万円+32万円
4分の3免除(4分の1納付)	13,440円	4,480円	88万円
半額免除(半額納付)	8,960円	8,960円	128万円
4分の1免除(4分の3納付)	4,480円	13,440円	168万円

※保険料の納付期限から2年を経過していない期間について、さかのぼって申請することができます。

※一部免除に該当された場合、承認後の保険料を納付されないと、未納扱いとなります。

※失業した場合も、申請することにより、保険料の納付が免除または猶予となる場合があります。

(雇用保険受給資格者証の写し、または雇用保険被保険者離職票等の写しが必要です)

※学生の方は、学生納付特例制度をご利用ください。(学生証の写し、または在学証明書が必要です)

【保険料の追納について】

保険料免除・納付猶予(学生の場合は学生納付特例)は10年以内であれば、あとから追納して老齢基礎年金の受給額を満額に近づけることが可能です。

【注】保険料免除・納付猶予を受けた期間の翌年度から起算して3年度目以降は、当時の保険料に一定の金額が加算されます。

※老齢基礎年金を受け取っている方が追納をすることはできません。

申・問 日本年金機構三次年金事務所(国民年金課) ☎0824-62-3107
 市民課保険年金係 ☎0824-62-6134 FAX0824-63-2809



全国大会出場 おめでとうございます

(敬称略)

名前(所属等)	大会名(開催日/開催地)
明賀風太 (周南公立大学4年生) ※甲奴中学校出身	令和8年度(2026)第75回全日本大学野球選手権記念大会 (6月8日~14日/東京都)
村田航基 (八次中学校2年生) 三次ジュニアレスリング	第52回全国中学生レスリング選手権大会 (6月13日~14日/茨城県)
熊谷裕志 (県立三次高等学校3年生)	令和8年度全国高等学校総合体育大会レスリング (7月23日~26日/和歌山県)
林優成 (県立三次青陵高等学校3年生)	第50回全国高等学校総合文化祭あきた総文2026写真部門 (7月26日~30日/秋田県)
三次高等学校文芸部 (県立三次高等学校)	第50回全国高等学校総合文化祭あきた総文2026文芸部誌部門・小説部門 (7月28日~8月1日/秋田県)
和田優芽 (広島市立沼田高等学校3年生) ※吉舎中学校出身	令和8年度全国高等学校総合体育大会陸上競技 (7月30日~8月5日/滋賀県)
中谷裕治 (NPO法人みわスポーツクラブ)	第25回全国障害者スポーツ大会卓球 (10月23日~26日/青森県)
琴城流大正琴 三次東支部花みずき会 (三次市文化連盟)	よさこい高知文化祭2026大正琴 (11月29日/高知県)

※共生社会推進課スポーツ推進係では、世界・全国大会へ出場される方の情報をお待ちしています。

☎ 0824-62-6553 FAX0824-62-6235

✉ sports@city.miyoshi.hiroshima.jp

寺曾秀明選手が 市長を表敬訪問されました！

6月4日(木)に寺曾秀明選手が、5月3日(日)に開催された、第15回全日本自転車競技選手権大会—トリアル—男子マスターズで第1位を収められた報告のため、市長を表敬訪問されました。



市長コラム

絵本「国境を越えたタコ壺」

本市上川立町出身の中村まさあき(なかむらまさあき)さんは、西アフリカに位置し、国土の約9割がサハラ砂漠で覆われているモーリタニア・イスラム共和国(モーリタニア)において、タコを含めた漁業を国の一大産業にまで発展させることに尽力されました。モーリタニア産のタコは、日本が輸入するタコの約3分の1を占め、皆さんもスーパーマーケットなどでご覧になっていると思います。

この絵本は、市内の小・中学校へ配布するとともに、市立図書館に配架しています。ぜひ、市内の子どもたちをはじめ、市民の皆さんに読んでいただき、チャレンジすることや国際交流の大切さ、そして困難を乗り越える勇気と行動力を学んでほしいと思います。

大学で水産学を学ばれた中村さんは、国際協力機構の専門家としてモーリタニアに派遣された際、海洋環境などからモーリタニアでは魚がたくさん獲れると思い、現地の方々に漁業を地道に指導されました。なかでも、現地の人々が避けて食っていないタコに着目し、設備もほとんど不要で換金性の高いタコ壺漁を教え、大きな収入源をもたらしました。

今回、この中村さんの活動





自然にやさしい
環境づくり

事業ごみ(事業系廃棄物)は収集できません

事業ごみは、事業者責任において処理しなければならないため、家庭ごみの集積所に出すことはできません。事業ごみの適切な処理にご協力をお願いします。

事業者の3つの責任【廃棄物の処理および清掃に関する法律第3条】

- ①自らの責任において適正に処理を行う
- ②国・県および市町の施策に協力する
- ③再生利用等を積極的に行い減量に努める



事業ごみとは

会社・商店・工場・官公署・学校・病院・診療所・農業・漁業などの事業活動により排出されるごみは、すべて事業ごみ(事業系廃棄物)に該当し、事業ごみは事業系一般廃棄物と産業廃棄物とに分かれます。

事業系一般廃棄物

事業活動に伴って排出される廃棄物のうち、産業廃棄物以外の廃棄物です。

処理方法

- 直接、三次環境クリーンセンターへ持ち込む。(有料)
 - 市の許可を受けた一般廃棄物収集運搬許可業者へ依頼する。(有料)
- ※量の多少にかかわらず、ごみ集積所に事業ごみを出した場合、不法投棄として処罰の対象になります。

産業廃棄物

事業活動に伴って排出される廃棄物で、金属類・プラスチック類・ガラス類など法令で20種類が定められています。

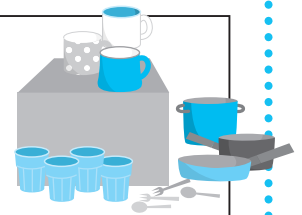
市では、収集も処理も
できません。
県の許可を受けた
産業廃棄物収集運搬業者へ
依頼してください。

今月のリユースデー 7月23日(木)

第4木曜日は「リユースデー」です。

再利用できる品物をクリーンセンター(9時~16時)へお持ち込みください。

☎ 環境政策課業務管理係 ☎0824-66-3449 FAX0824-66-3168



広告 内容に関する責任は、広告主に帰属します。

手に負えない片付けは... ごみのことなら 片付け本舗

無料出張見積! お気軽にお問合せください。

困っていることなら何でも、私たちにお任せください!

☎ 0120-65-5374



片付け

- 1個から家丸ごとの不用品処分
- 大きな家具の移動
- リサイクル家電の処分

家屋解体

- 母屋・納屋・車庫・蔵など解体
- ※小さな解体の事でもお気軽にご相談ください

害獣・害虫駆除

- イタチ、アライグマ、ヌートリア、コウモリの駆除
- 蜂、シロアリ、ゴキブリの駆除

その他

- 空き家管理
- ハウスクリーニング
- エアコンクリーニング
- 土地の売却、賃貸



はちまるにいまる

「8020運動」達成者を表彰します！

三次市歯科衛生連絡協議会では、「生涯、自分の歯で食べる楽しみを味わえるように」との願いを込めて「8020運動」を推進しています。この度、その達成者の皆さんを表彰させていただきます。

1.対象者 ※以下のすべての項目に当てはまる方

- ・三次市に住民票のある方
- ・20本以上の自分の歯を保たれている方
- ・昭和21年4月1日～昭和22年3月31日生まれの方

指定医療
機関一覧

2.表彰を受けるためには

- ・三次市内のかかりつけ歯科医院へ**8月31日(月)まで**にご相談ください。
- ・歯科医院で歯や口腔の状態をチェックしてもらい、歯科医院からの推薦を受けてください。

表彰式について ※詳しくは、9月下旬にお知らせします。

と き 10月27日(火) ところ 三次市福祉保健センター 4階ふれあいホール

問 三次市歯科衛生連絡協議会事務局(健康推進課内) ☎0824-62-6257 FAX0824-62-6382

健康相談などのお知らせ(広島県北部保健所)

相 談	心の健康相談	エイズ検査および梅毒検査・相談
と き	7月21日(火)・8月18日(火) 受付時間13時～14時30分	7月23日(木) 受付時間9時～11時
と ころ	広島県北部保健所(広島県三次市庁舎第3庁舎)三次市十日市東四丁目6番1号	
そ の 他	【対 象】ストレス・うつ病など心の健康について不安のある方およびその家族など 【スタッフ】精神科医師・保健師	検査は無料・匿名で受けられます。 結果はその日にお知らせできます。 相談は随時実施しています。
申し込み・ 問い合わせ先	電話でご予約ください。秘密は厳守します。 広島県北部保健所 保健課保健対策係 ☎0824-63-5185	

みんなの 介護保険

「介護保険負担割合証」を交付します ～7月発送です～

要介護(要支援)の認定を受けている方に交付している「介護保険負担割合証」は、前年の所得をもとに負担割合を決定するため、**毎年8月1日で更新**となります。

新しい「介護保険負担割合証」は7月中旬に発送します。

※更新前のものはご返却いただくか、各自で破棄してください。

8月1日以降に介護サービスを利用するときは、新しい「介護保険負担割合証」をサービス事業所や施設へ提示してください。

※負担割合は所得の更正や世帯異動によって年度途中に変わる場合がありますので、事業所への提示は毎月行ってください。

※更新に手続き等は必要ありません。

問 高齢者福祉課介護保険係 ☎0824-62-6387 FAX0824-62-6285



7月28日は肝炎デーです!! 「肝炎ウイルス検査を受けて、早期発見・早期治療」

7月28日は世界肝炎デーと定められており、ウイルス性肝炎のまん延防止および感染者への差別解消などを目的とした啓発活動が行われています。

ウイルス性肝炎は、放置すると、肝硬変や肝臓がんへと進行しますが、早期発見・早期治療で症状の進行を抑えることができます。

ぜひこの機会に、肝炎ウイルス検査を受けましょう。

検査は総合集団健診で受けることができます。詳しくは、「健康診断のおしらせ」をご覧ください。

対象 40歳以上で今まで、肝炎ウイルス検査を受けたことがない方

検査場所 総合集団健診会場 **検査内容** 血液検査 **検査費用** 無料

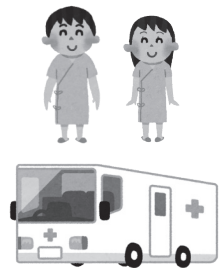


問 健康推進課健康企画係 ☎0824-62-6232 FAX0824-62-6382

特定健診・特定保健指導、がん検診を受けましょう

日本人の死因の約5割は、がんや心臓病、脳卒中などの生活習慣病です。生活習慣病の予防と早期発見・治療に重要なのが、「特定健診(いわゆるメタボ健診)・特定保健指導」や「がん検診」などの定期的な受診です。

市では現在、総合集団健診の申し込みを受け付けています。詳しくは、広報みよし6月号と一緒に配布の「健康診断のおしらせ」または、市ホームページをご覧ください。



問 健康推進課健康企画係 ☎0824-62-6232 FAX0824-62-6382

広島県ナースセンターからのお知らせ

参加費無料

広島県ナースセンターは、広島県が設置する看護職・看護補助者のための無料職業紹介所です。

看護職等の三次市出張相談

「もう一度働きたい」を応援します。看護の資格を活かして就職したい等の相談に応じます。

とき 7月31日(金) 10時~12時

ところ みよしまちづくりセンター 1階会議室



お休みナースのゆっくりカフェ

離職中の看護職の不安や悩み、復職への疑問等、座談会形式で気軽にお話いただけます。

ぜひ、ご参加ください。

とき 7月31日(金) 10時~12時

ところ みよしまちづくりセンター アシスタlab.

内容 講師によるフラワーアレンジメント教室(10時~11時)、交流会

参加費 無料

問 広島県ナースセンター ☎082-293-9786



こんにちは。母子保健推進員です。

母子保健推進員は、三次市が委嘱している子育ての身近な支援者です。

皆さんが安心して地域で妊娠・出産・子育てができるよう応援します。市が行う赤ちゃん訪問への同行や乳児健診の手伝い、地域での子育て支援行事の開催など、地域の身近な相談役として活動しています。



いつでも声をかけてくださいね♪

(令和8年4月時点)

地区	名 前	
三次	田中みどり	
	八島浪子	
	水島文恵	
	久保志保	
	樋口豊子	
	今谷雅子	
	谷兼美由紀	
	中村緑	
	安藤早苗	
	まつもと本倫子	
河内	岩見あつ篤子	
	田中美智子	
十日市	小笠原ちき種	
	五反田けい子	
	増田裕美子	
	新林ひろみ	
	もも木瑞穂	
	みくおかあき子	
	福岡亜希子	
	むね宗もと基子	
	さか坂村しのぶ	
	いな稲田美登り	
	いわ井夕カ子	
	はな花もと千孝	
	なか中しづみ枝	
	八次	まつ松しづ信子
		ぬら滑のり紀子
かめ亀やまか香おり織		

地区	名 前
神杉	長谷川さとみ
	川口志保
	よね田のり子
和田	たけだ恵津子
	はし林しげ繁代
	なかどい居由里子
川西	くろく福永京子
	かん関徳啓子
	うま駒澤有紀子
田幸	せん干さき敦子
	しも下ひろ幸恵子
栗屋	こう河野啓子
	あさ添田瑞恵子
青河	いとう藤千穂子
	いま今井ひとみ
酒屋	みの箕田明美
	たけ竹うち美智子
	かか鴨池あみ子
川地	かおか藤岡久美
	い伊木直美
君田	み三嶋真理子
	ひ日高公子
	いし石田優子
布野	長谷川ふたよ
	かお通じまり子
	み三上つき月江

地区	名 前
作木	い井田留里子
	やま山根栄子
	もり森島美和子
吉舎	矢野好子
	くわ葉田理絵子
	お音野由美子
	お沖あま子
	た田なべみつ代
	お奥本まり子
三良坂	すけ助き木清美
	しん新たにけい子
	こう上川しず香
	こ小河内まみ枝
	ささ佐々木百合子
	もり森田昌子
三和	いし石川くに子
	わか若林れい子
	おき沖川佳代子
	まえ前しげひろ宏子
	ゆき行原よう葉子
	て伊達まこと子
甲奴	さか坂口とも子
	しも下田チサト
	まえ前原いね子
	はし林まさ雅子
	まつた松田谷まり子

絵本の読み聞かせ



母子保健推進員さんが絵本を読んでいます。お母さんのお膝でし〜っかり聞いてます。

地区での活動



ネウボラ行事のお知らせ

相 談	と き	と ころ	対 象	内 容 等	問 い 合 わ せ ・ 申 し 込 み 先
離乳食講座	7月31日(金) 13時30分～ 14時30分	三次市生涯 学習センター 3階調理実習室	5カ月頃～11カ 月頃までの乳 児を子育て中 の保護者	離乳食についてデモンストレーション や調理体験から、お子さんに食べやす い食形態を知る講座です。 ・託児はありません。抱っこひもや、スリ ングなどをご持参ください。 ・申込締切 7月28日(火)	健康推進課健康推進係 ☎0824-62-6257 FAX0824-62-6382 ✉kenko@city.miyoshi. hiroshima.jp

三次市行財政改革推進 審議委員会委員募集

市では、健全な財政運営と効率的な行政運営を推進するため、「三次市行財政改革推進審議委員会」を設置しています。今回、委員の任期満了に伴い、新たに委員を募集します。

募集委員数 若干名

応募資格

18歳以上の三次市民で、市の行財政改革について関心を持ち、平日の昼間に開催する会議等に積極的に参加できる方

任期 委嘱の日から2年間

委員報酬

委員会に出席された場合に、市の規定により支給

応募方法

応募用紙に記入のうえ、提出してください。

※応募用紙は、市ホームページからダウンロードできるほか、企画調整課（市役所本館3階）で配布しています。

提出方法

郵送・持参・FAX・メールのいずれか

応募締切 7月31日（金）※消印有効
選考方法 書類選考のうえ決定



応募・問 企画調整課企画調整係

〒728-8501
三次市十日市中2-8-1
☎0824-6216115
FAX 0824-6216223
✉ kikaku@city.miyoshi.hiroshima.jp

info 排水設備・給水装置の工事には届け出が必要で

下水道（公共下水・特定環境保全公共下水・農業集落排水）に接続している排水設備（公共ます等）の改築や撤去（解体）等

三次市公共下水道排水設備指定工事店に依頼して、排水設備等計画確認申請書を提出してください。



上水道に接続している給水装置の改造・撤去等

建物工事（解体を含む）の際は、指定

給水装置工事業者に依頼して、工事申し込み等の申請をしてください。



排水設備に関する

下水道課管理係

☎0824-6216151
FAX 0824-6216356
問 広島県水道広域連合企業団
二次事務所工務維持係
☎0824-6216165
FAX 0824-6218111

三次市住宅リフォーム支援事業補助金（先着順）

対象工事

- ① 住宅の本体部分の増改築・修繕・模様替え工事
- ② 補助金交付決定後に着工し、令和9年2月28日までに事業完了する工事
- ③ 消費税を除く工事金額が、50万円以上の工事

対象となる住宅

- ① 市内にある自己の居住用の住宅
- ※現に居住している住宅に限る。
※所有者の承諾が得られれば、配偶者、親または子から無償で借用している建物でも可能

補助金額

補助対象工事金額の10%以内
上限：10万円

申請資格

- ① 市内に住居を所有する個人で、市税・料を完納しており、令和5年度以降に三次市リフォーム支援事業補助金の交付を受けていないこと
- ② 申請する工事部分について、市等の他の補助制度の対象となっていないこと

工事を行う業者

市内に住民登録および主たる事業所を有する個人事業者、または市内に本店を有する法人事業者

申請期間 受付中（12月15日（火））

受付窓口

商工観光課（市役所本館4階）
※申し込みは先着順となります。予算に達し次第受け付けを終了します。
※その他要件があります。申込書類や詳しい資料は、市役所本庁・各支所のほか、三次商工会議所、三次広域商工会に備え付けています。また、市ホームページにも掲載しています。



申・問 商工観光課商工労働・企業誘致係

☎0824-6216171
FAX 0824-6410172



**三次の鵜飼を学び、体験しよう！
中学生参加者募集**

三次市内12校の中学生希望者を、鵜飼学習および乗船体験に無料でご招待します。

開催予定日

7月14日・21日・28日
8月4日・11日・18日・25日

申込方法

二次元コードより応募用フォームへアクセスしてお申し込みください。
※1人1回までの申請となります。
※申し込み多数の場合は抽選となります。
※応募フォームへの記入漏れがある場合は無効となりますのでご注意ください。



応募用フォームはこちらから

【注意事項】

生徒1人につき4人まで、保護者や同伴者の団体乗船も可能です。(乗船料:大人3000円、小人1500円/当日現金払い)

問 (一社)三次観光推進機構鵜飼担当窓口
☎0824-6319268



業務用の計量器(はかり)は、定期検査が必要です！

取引または証明行為で使用する特定計量器は、2年に1回定期検査が

必要です。

定期検査は、集合検査、所在場所検査または定期検査に代わる計量士による検査のいずれかで実施してください。今年度の集合検査日は、次のとおりです。

とき	ところ
8月18日(火) 11時~14時30分	ひろしま農業協同組合甲奴支店
8月19日(水)・20日(木) 10時30分~14時30分	三次市役所
8月21日(金)・24日(月) 10時30分~14時30分	三次市 福祉保健センター

問 一般社団法人広島県計量協会

☎082-25517386
FAX 082-25517568



**梅雨・台風シーズンの
農地・農業用施設の災害が発生したら
届け出を**

大雨による被害を防ぐため、ため池や水路などをこまめに点検しましょう。

農地・農業用施設の被害を発見した場合、速やかに農政課または各支所に連絡をお願いします。

※降水量や被害額などの基準により、災害復旧事業の対象にならない場合があります。

問 農政課農村整備係

☎0824-6216167
FAX 0824-6410172

道路・河川堤防の危険箇所を発見したら連絡を

道路・河川堤防の危険箇所を発見したら通報にご協力ください。大雨による道路への土砂崩れや、路肩の崩壊、河川堤防のひび割れや崩壊の恐れなど、危険な箇所を発見した時は、速やかに土木課または各支所に連絡をお願いします。

※市公式LINEからも通報できます。

問 土木課建設係

☎0824-6216157
FAX 0824-6216166



**刈り払い機による事故に
要注意！**

刈り払い機は、安全に十分留意して使用しないと大変危険です。事故の半数以上は、刈刃への接触や巻き込まれによるもので、手指の切断などの重大な事故も発生しています。一年のうち、特に5月・7月・8月に事故が多く、刈り払い機を使用する際には、次の点に注意しましょう。

①刈り払い機を使用する前には必ず取扱説明書を読みましょう。

②作業に適した服装、装備で行いましょう。

③作業前に各部の点検をしましょう。

④作業をする際は、地面の異物を除去し、周囲に人がいないことを確認してから開始しましょう。

⑤回転する刈刃が障害物や地面に当たって跳ね返るキックバックに注意しましょう。

⑥刈刃に巻き付いた草や異物を取り除く際は、必ずエンジンを止めてから行いましょう。

⑦農協などが実施する刈り払い機の使用講習会を受講しましょう。

問 農政課農林振興係

☎0824-6216164
FAX 0824-6410172



墓地の手続きについて

墓地の新設・変更・廃止の手続き

新たに墓地を設置する場合は、事前に市の許可(墓地経営許可)を受けする必要があります。

また、墓地の拡張、区画の変更、墓地の廃止などがある場合も、手続き(変更許可・廃止許可)が必要です。

改葬の手続き

墓地や納骨堂に埋蔵された遺骨を

別の墓地に移す行為を「改葬」といいます。

改葬を行うには、事前に市の許可（改葬許可）が必要です。申請は改葬元（現在遺骨を埋蔵している墓地）の市町村で行う必要があります。現在の墓地が三次市外にある場合は、墓地がある市町村で手続きを行ってください。

申・問 環境政策課環境政策係

☎ 0824-6216136
FAX 0824-6216397

info 介護事業所の外国人
介護人材確保支援事業

外国人を新たに受け入れ予定、または受け入れた介護事業所への支援として補助事業を実施しています。
・受け入れ予定の外国人材に対する住宅改修費などの補助金支給
※事前申請

・外国人材受け入れに対する補助金支給
※詳しくは、市ホームページをご覧ください。
か、担当課までお問い合わせください。

問 高齢者福祉課介護保険係

☎ 0824-6216387
FAX 0824-6216285



市ホームページ

info 青少年の被害・非行防止
全国強調月間

夏休みは、様々な誘惑に引き込まれやすい時期です。「地域の子どもは地域で育てる」を合言葉に、青少年の被害・非行防止に努めましょう。
① インターネット利用における子どもへの性被害等の防止
② 有害環境への適切な対応
③ 薬物乱用対策の推進
④ 不良行為および初発型非行（犯罪）等の防止
⑤ 再非行（犯罪）の防止
⑥ 重大ないじめ・暴力行為等の問題行動およびその被害への対応
⑦ 子どもの安全確保と保護

問 社会教育課児童育成係

☎ 0824-6216182
FAX 0824-6216288

**備北地区消防組合
消防吏員募集**

募集人員 若干名
受験資格

平成9年4月2日から平成21年4月1日までに生まれた方。学歴および性別は問いません。
試験日および場所
第一次 9月20日（日）

備北地区消防組合消防本部会議室
第二次 詳しくは、第一次試験合格者に通知します。

試験内容

第一次 教養・消防適性検査・作文・体力測定
第二次 個人面接

申込受付期間

7月31日（金）～8月21日（金）

※募集要項は、備北地区消防組合各消防署で直接入手するか、備北地区消防組合ホームページからダウンロードしてください。

消防の仕事に興味がある方を対象に「就職説明会」を開催します。
とき 7月26日（日）
※詳しくは、ホームページをご覧ください。



備北消防
ホームページ

申・問 備北地区消防組合消防本部総務課
☎ 0824-6319573

**看護師・助産師就職説明会
参加者募集**

看護師・助産師就職説明会を開催します。院内見学や先輩看護師との対談を通じて、三次中央病院で働くイメージがつかめる説明会です。
とき 8月1日（土）10時～12時
ところ 市立三次中央病院

対象 就職を希望する方
内容 病院の説明と院内見学、先輩看護師と対談

申込期限 7月30日（木）



病院ホームページ
申し込みはこちらから

問 市立三次中央病院看護部
☎ 0824-6510101（代）

info 第76回
“社会を明るくする運動”

「犯罪や非行を防止し、立ち直りを支える地域のチカラ」

令和8年度 テーマ

「保護司」をはじめとする更生保護ボランティアを広く知ってもらおう

7月は、社会を明るくする運動強化調月間・再犯防止啓発月間です。

昨今、失われつつある社会的連帯感を回復し、犯罪を誘発しない社会環境を築くとともに、犯罪や非行に陥った人たちの更生に、市民の皆さんの温かいご理解とご支援をお願いします。

問 社会を明るくする運動「三次地区推進委員会」

共生社会推進課共生社会推進係
☎ 0824-6216242
FAX 0824-6216235

三次地区保護司会
 ☎・FAX 0824-631-8651

info 三次看護専門学校
 オープンスクール

看護教育の内容や学生生活の様子など、本校の魅力をお伝えするため、オープンスクールを開催します。

とき 7月29日(水)
 13時～15時30分
 (12時30分～受付)

ところ 広島県立三次看護専門学校
対象 中学生・高校生・社会人・准看護師・准看護学生・看護に興味のある方

内容
 ・教育内容の説明、校内見学、ICT教育体験、講義受講体験、個別相談など
 ・看護技術体験(シミュレータを用いた観察体験、血圧測定、手浴、新生児の沐浴など)
 ・展示コーナー(学生生活、入学試験過去問題、参考書)

※事前申し込み不要



詳しくはこちら

問 広島県立三次看護専門学校
 ☎0824-621-5141

FAX 0824-621-0954

info 三次高等技術専門学校から
 のお知らせ

仕事体験入学者の募集

自動車整備・板金溶接・建築大工・介護の仕事を経験できます。

とき 8月5日(水)
 9時30分～12時

ところ 広島県立三次高等技術専門学校
対象 中学校・高等学校の生徒
 および一般求職者
応募方法(先着順)
 ホームページまたは二次元コードからお申し込みはこちら

応募期間 8月3日(月)まで
体験内容
 ・自動車整備科
 ・エンジン組み立て体験(10人)
 ・溶接加工科
 ・バーベキューコンロを作ろう(5人)
 ・建築科
 フォールディングチェアを作ろう(5人)
介護サービス科
 初心者向け介護体験に挑戦(10人)

※内容は変更になることがあります。

10月入校生募集

募集訓練科等
 ・介護サービス科

(期間▽6カ月・年齢制限はありません)
 介護に係る職員のための心構えや、体に負担をかけない介助、食事や入浴等、生活をサポートするための技術・知識を学びます。

見学はいつでもできます。希望の方は、事前に連絡をしてください。

選考日 9月14日(月)
受付期間
 受付中～9月4日(金)必着

※雇用保険受給者で、公共職業安定所(ハローワーク)の指示によって入校した人には、訓練修了日まで受給期間が延長されるほか、諸手当が支給されます。

問 三次高等技術専門学校

☎0824-621-3439

info 脳卒中友の会交流会を
 開催します

日頃の思いや悩み、頑張っていることなど、脳卒中の方とそのご家族で、思いを語り合いませんか。情報交換やリハビリ体操等も予定しています。お申し込みのうえ、ぜひご参加ください。

とき 8月8日(土)13時～15時
ところ 三次市福祉保健センター
 4階ふれあいホール

参加費 200円程度

申・問 脳卒中友の会

☎090-7543-4027

☎080-6246-9359 (会長森田)

※ショートメールでの申し込みも可能です。

info おしゃべり会

同じような思いを抱えている方とお話しませんか?
対象 発達障害・知的障害を抱える当事者・保護者・支援者
とき 毎月第3土曜日
 各回とも13時30分～16時

【今後の開催予定】

7月18日(土)・8月15日(土)
 9月19日(土)

ところ みよしまちづくりセンター
 2階 多目的室

参加費 200円(会員の方は無料)

申・問 発達障害を抱える子ども・若者の育ち・学びを考える会 つどい・さんあい
 代表 田端 由佳

☎090-9866-6323
 FAX 0824-521-2659

info 三次市戦没者追悼式

先の大戦の戦没者を追悼し、恒久平和を祈念するため、戦没者追悼式を開催します。

どなたでも参加できます。ぜひご参加ください。

※式典のみの開催です。

とき 8月21日(金)10時30分
ところ 三次市民ホールきりり

黙とうのお願い

8月15日(土)は、「戦没者を追悼し平和を祈念する日」です。

正午に1分間の黙とうをお願いします。

問 社会福祉課社会福祉係

☎0824-6216146
FAX 0824-6216285

info 戦没者等のご遺族の皆さまへ
第12回特別弔慰金請求受付中です

特別弔慰金は、先の大戦で公務等のため国に殉じたもとの軍人、軍属および準軍属の方々に思いをいたし、そのご遺族に対して、国として改めて弔慰の意を表すために支給されるものです。

請求期間 令和10年3月31日まで

請求窓口

社会福祉課(市役所本館2階)、各支所

請求書の受付から国債の交付までは、概ね1年程度かかります。交付の際は、請求者のご自宅へ通知書兼国庫債券等受領書を郵送します。

なお、過去の請求歴や戦没者等の本籍地の確認、書類の不備等により、交付までの期間が前後します。請求順に交付されるわけではありませんので、ご了承ください。



市ホームページ

問 社会福祉課社会福祉係

☎0824-6216146
FAX 0824-6216285

info 「サマージャンボ宝くじ」発売中!

宝くじの収益金は市町村の明るく住みよいまちづくりに使われます。

パソコンやスマートフォンからインターネット購入できます。

発売期間 7月31日(金)まで

発売金額

プレミアム 1枚500円
ジャンボ・ミニ 1枚300円

問 公益財団法人広島県市町村振興協会

☎082122316545

サマージャンボプレミアム12億円
(1等8億円・前後賞各2億円合わせて)

サマージャンボ7億円
(1等5億円・前後賞各1億円合わせて)

サマージャンボミニ5千万円
(1等3千万円・前後賞各1千万円合わせて)

この宝くじの収益金は市町村の明るく住みよいまちづくりに使われます。

プレミアム: 1枚 500円
ジャンボ・ミニ: 1枚 300円

6月30日(火)3種類同時発売!

発売期間 6/30(火)~7/31(金)
公益財団法人広島県市町村振興協会

info ひとり親家庭の方の調理師試験事前講習(通学)

とき 8月20日(木)~21日(金)
(全2回)
9時~17時30分
(受付8時30分)

ところ 広島県飲食業生活衛生同業組合(広島市中区河原町1-26)

環境ビル9階

定員 10人(先着順)

費用 無料

申込期限 7月31日(金)

問 広島県ひとり親家庭サポートセンター
☎082122712377

info 介護職 未経験者セミナー
(参加費無料)

とき 7月31日(金)

13時15分~15時30分

ところ 三次高等技術専門校
2階視聴覚室

対象 介護の仕事に興味のある方、

介護の資格取得をめざしている方、資格はあるが未経験の方、ブランクがある方など

内容 介護職業務内容、成功体験、資格などの説明、職業訓練について、実習体験・個別相談会など

定員 15人(事前予約制)

※雇用保険求職活動実績対象です。

申・問 ハローワーク三次

☎0824-6218609

info 海の事件・事故は118番

海を楽しむための注意点
《遊泳》

- ・同行者から目を離さない
- ・ライフジャケットの購入・着用
- ・遊泳区域以外で泳がない

・体調不良時や飲酒後は海に入らない
 《釣り》
 ・家族や友人に行先と帰宅予定時間を伝えておく
 ・ライフジャケットの購入・着用
 ・防水パック入りの携帯電話・スマートフォンを持参
 ・立入禁止区域や消波ブロックには立ち入らない

《小型船舶》
 ・ライフジャケットの着用・法令の遵守
 ・出航前に「機関の点検」「残燃料の確認」「船体の確認」を行う
 ・常時適切な見張り
 ・携帯電話・スマートフォンは防水パックに入れる

※天候や海が少しでも荒れていたなら、無理をせずに取りやめる。
 ※詳しくは、ウォーターセーフティガイドへ



ウォーターセーフティガイド

問 第六管区海上保安本部

尾道海上保安部 交通課

☎ 0848-221-2109

第八管区海上保安本部

浜田海上保安部 交通課

☎ 0855-271-0772

info 「みよしものけ探索AR」を使って三次町を探索しよう！

本市の魅力的なコンテンツである「もののけ」と、街の建物形状などを三次元で表現したデジタルデータ(3D都市モデル)を組み合わせて開発された観光スマホアプリ「みよしものけ探索AR」を、今年も運用します。

アプリをダウンロードして、三次町などに出現する「もののけ」を「仲魔」にすることで、景品の抽選に応募でき、「仲魔」の数が多いほど、景品をもらえるチャンスが増えます。今年も、三次もののけミュージアムにて、限定ARカード(全2種類)を配布中。

歴史的な街並みが残る三次町で、ワクワクな街歩きを体験してみませんか。

運用期間 期間中(11月30日(月))

※スマホの操作は立ち止まって行いましょう。
 ※周囲の安全を確認して、気を付けながらアプリを楽しみましょう。



市ホームページ

問 都市建築課都市計画係

☎ 0824-621-6160

FAX 0824-621-6166

info 三次市福祉保健センター 電話回線工事のお知らせ

三次市福祉保健センター電話回線工事のため、次の日程において電話およびFAXがつながりません。
 と き 8月1日(土)終日

対象施設 三次市福祉保健センター
 対象番号

・三次市社会福祉協議会

☎ 0824-631-8975

☎ 0824-631-3340

FAX 0824-621-6827

・三次市地域包括支援センター

☎ 0824-651-1146

FAX 0824-651-1132

・三次市障害者支援センター

☎ 0824-651-1131

FAX 0824-651-1132

・三次市福祉保健センター受付

☎ 0824-621-6357

・みよし社協居宅介護支援事業所

☎ 0824-541-2890

FAX 0824-621-6827

問 社会福祉課社会福祉係

☎ 0824-621-6146

FAX 0824-621-6285

三次市社会福祉協議会総務課

☎ 0824-631-8975

広告 内容に関する責任は、広告主に帰属します。

なんでも **お宝無料鑑定会**

美術品・絵画

8月

10時▶16時

6日(木)

三次市民ホール きりり
三次市三次町111-1 2階

7日(金)

グリーンヒルホテル尾道
尾道市東御所町9-1 2階

出張費無料

広島県内
ご自宅・会社へ
訪問査定・鑑定・買取
致します

LINE 鑑定

本郷美術骨董館 0120-518-100

広島支店：広島県広島市南区京橋町1-7 アスティ広島京橋ビルディング1階(予約制) 東京都公安委員会許可 第305471009552号 美術商



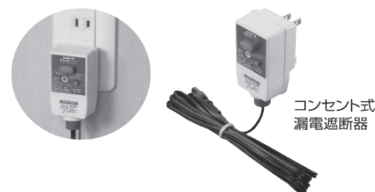
鳥獣対策用電気柵の設置および安全管理に関する注意事項

～電気柵の適切な設置・安全管理について～

イノシシやニホンジカなどの野生動物による農作物の被害を防ぐため、電気柵は有効な対策です。市販の、法令基準を満たしている電気柵であれば、誤って触れても人体に重大な危険を及ぼすものではありませんが、電気柵にむやみに「近づかない」、「触れない」ようご注意ください。また、設置する方は、感電事故防止のため次の点に注意し、適切な設置と安全管理をお願いします。

【電気柵を設置する方へお願い！】

- ① 30ボルト以上の電源(家庭用コンセントの交流100ボルト等)から直接電気柵につなぐと、感電や火災など重大事故につながる恐れがあります。必ず電気用品安全法の適用を受けている電気柵用電源装置を使用してください。
- ② 公道沿いなどの人が容易に立ち入る場所に設置する場合で、やむを得ず30ボルト以上の電源から電気を供給する場合は、必ず漏電遮断器を設置してください。
- ③ 電気柵に電気を供給する回路には、容易に電源を入・切できる箇所に、専用のスイッチを設置してください。
- ④ 周囲の人が容易に確認できる位置や間隔に、見やすい文字で危険を知らせる「危険表示板」を設置してください。
※特に通学路等へ電気柵を設置する場合は、「危険表示板」の設置をお願いします。
- ⑤ 電気柵設置後は、断線や草木等による漏電がないか、定期的に点検を行い、安全を確保してください。
※上記①～④は、電気事業法に基づく「電気設備に関する技術基準を定める省令」により義務づけられています。



〈漏電遮断器の例〉



〈危険表示板の例〉

問 農政課農林振興係 ☎0824-62-6164 FAX0824-64-0172



創業・就労支援ビジネススキルアップセミナー

～売れる・選ばれる～

スマホでできるビジネス写真講座

と き 8月5日(水) 10時～12時
 と ころ アシスタ lab. (みよしまちづくりセンター内)
 参加費 無料 定員 15人
 託 児 あり ※お子さん1人につき300円(要事前予約)
 申込期限 7月29日(水)



講師:UMUKA/フォトグラファー
ライター・エディター
うえうち 上内 かなえ

※申し込み多数の場合は、三次市在住、もしくは三次市へ通勤・通学をされている方を優先します。
 ※託児は別会場「ベビーハウスすみれ(三次町)」で実施します。

「フォローアップ座談会」開催！

上記セミナー受講後に、実践して気づいたことを講師へ質問したり、参加者同士で気づきを共有したりして学びを深める会です。

と き 8月19日(水) ※講師はオンライン参加です。



詳しくはこちら



アシスタ lab.
ホームページ

申・問 アシスタ lab.
☎0824-65-2061

info 道路異状通報にご協力ください

市では、市道と県道の一部の管理をしています。道路の安全確保を図るため、道路パトロールや補修等を行い、道路異状を発見された場合の通報を広く呼びかけています。道路の異状は、事故につながるおそれがあります。道路異状を発見された場合は、通報にご協力をお願いします。

市公式LINEを活用した道路異状通報も可能です。

●道路異状の連絡先

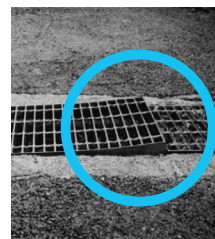
地域	担当部署	電話番号	
		平日	休日・夜間
旧三次市	土木課維持係	0824-62-6156	0824-62-6111
君田町	君田支所 地域づくり係	0824-53-2112	0824-53-2111
布野町	布野支所 地域づくり係	0824-54-2111	0824-54-2111
作木町	作木支所 地域づくり係	0824-55-2112	0824-55-2111
吉舎町	吉舎支所 地域づくり係	0824-43-3113	0824-43-3111
三良坂町	三良坂支所 地域づくり係	0824-44-4511	0824-44-3111
三和町	三和支所 地域づくり係	0824-52-3114	0824-52-3111
甲奴町	甲奴支所 地域づくり係	0847-67-2122	0847-67-2121

☎ 土木課維持係 ☎0824-62-6156 FAX0824-62-6166

道路異状の例



(穴ぼこ)



(グレーチング不良)



(落石)



市公式LINE

※「平日」と「休日・夜間」で連絡先が異なります。

職業訓練講座

【備考】★印がついた講座は、三次市委託職業訓練講座です。

就職活動中の市民および市内事業所にお勤めの方は受講料無料となりますが、テキスト代・受験料は全額自己負担となります。

講座名	期間	時間	定員(人)	料金
★日商簿記3級講座(夜間)	8月3日～10月26日 月・木	18時30分～20時30分	10	会員22,000円(テキスト代別) 一般26,000円(テキスト代別)
★介護支援専門員 受験対策講座	8月22日・29日 9月5日 土	9時～17時	20	会員20,000円(テキスト代別) 一般23,000円(テキスト代別)
★日商簿記3級講座	8月24日～10月15日 月・木	13時30分～16時30分	10	会員18,000円(テキスト代別) 一般22,000円(テキスト代別)
ISO9001内部品質監査員 養成研修	8月6日・7日 木・金	8時45分～17時	10	会員18,700円(テキスト代別) 一般22,000円(テキスト代別)
職長・安全衛生責任者教育	8月20日・21日 木・金	9時～17時	10	会員19,780円(テキスト代別) 一般21,980円(テキスト代別)
Word&Excel活用コース	8月3日～9月3日 月・木	9時30分～11時30分	10	11,000円(テキスト代別)
ゆっくりエクセル習得コース	8月18日～9月15日 火・金	9時30分～11時30分	10	12,100円(テキスト代別)

※定員になり次第、受け付けを締め切りますのでご了承ください。

※ハローワーク三次において毎月くれんナビ(職業訓練説明会)を開催しております。求職者の方はぜひご参加ください。

※掲載していない講座も順次受け付けています。詳しくは、ホームページをご覧ください。

応募・☎ 三次市職業訓練センター ☎・FAX0824-62-8500 ✉ info@nhvtc.ac.jp 🌐 https://www.nhvtc.ac.jp/

info 医療費に関する資格確認書等を一齐更新します(8月1日から)

8月1日から資格確認書等が新しくなるため、新しい資格確認書等を7月下旬に郵送します。8月1日以降は、新しい資格確認書またはマイナ保険証(保険証利用登録されたマイナンバーカード)および新しい受給者証を医療機関等へ提示してください。

※重度障害者医療、精神障害者医療などの医療費助成制度の資格は、マイナ保険証では確認ができませんので、受給者証の医療機関窓口での提示が必要です。

《資格確認書等の種類と証の色》

証の種類		証の色	対象者
国民健康保険	資格確認書 ※70歳以上の方は、「資格確認書 兼 高齢受給者証」をお送りします。	橙色	マイナ保険証をお持ちでない方
	資格情報のお知らせ(A4用紙)	—	マイナ保険証をお持ちの方
	限度額適用・標準負担額減額認定証	緑色	マイナ保険証をお持ちでない方で、この証の申請をされた方 ※現在、この証をお持ちの方で、長期入院該当日が記載されており、引き続き該当となる場合は申請不要です。
	限度額適用認定証	薄橙色	
	特定疾病受療証	水色	現在、この証をお持ちの方で、マイナ保険証をお持ちでない方
後期高齢者医療	資格確認書	紫色	85歳以上の方 84歳以下の方で、マイナ保険証をお持ちでない、またはマイナ保険証の利用頻度が少ない(1年間の利用が5回以下、または概ね直近3カ月での利用がない)方
	資格情報のお知らせ		上記以外のマイナ保険証をお持ちの方
重度障害者医療	重度障害者医療受給者証	オレンジ	所得審査などの結果、引き続き対象となる方
精神障害者医療	精神障害者医療受給者証	白色	

※今年度から有効期限が7月31日までとなっている国民健康保険限度額適用・標準負担額減額認定証もしくは限度額適用認定証をお持ちの方でも、8月1日以降の認定証の発行を希望される場合は、申請が必要となります。なお、マイナ保険証を利用すれば、申請しなくても減額の適用を受けることができますので、マイナ保険証をご利用ください。

※後期高齢者医療制度の加入者の方には、限度額適用・標準負担額減額認定証および限度額適用認定証はお送りしません。現在、資格確認書に記載のある方は、資格確認書に負担区分を記載してお送りします。新たに負担区分の記載を希望される方は、申請が必要となります。

※入院や施設入所などで長期間留守にされている方は、郵便転送や送付先設定等の手続きをしてください。

※新しい資格確認書等が8月になっても届かない場合は、ご連絡ください。

☎ 市民課保険年金係 ☎0824-62-6134 FAX0824-63-2809

info 市有財産を売却します

利用予定のない市有財産を有効活用していただくため、次の物件を一般競争入札で売却します。

物件番号	所在地	財産種別	面積	地目・構造	最低売却価格
R8-1	西酒屋町字善法寺 10024番1 外	土地	3,244.08㎡	雑種地・宅地 RC造 外	34,800,000円(税抜)
		建物	502.06㎡		



市ホームページ

※詳しくは、市ホームページに掲載している市有財産一般競争入札説明書をご覧ください。

この入札に参加するには、事前に申し込みが必要です。

申込期間 8月10日(月)～24日(月) **受付時間** 9時～12時、13時～17時

受付場所 財産管理課住宅・財産活用係(市役所東館4階) ※郵送の場合は当日の消印有効

提出書類 入札参加申込書、誓約書、住民票、印鑑登録証明書、完納証明書等

入札日時 令和8年9月11日(金)14時～ **入札・開札場所** 市役所本館6階601会議室

上記募集物件以外の随時募集物件もあります。詳しくは、市ホームページをご覧ください。

☎・☎ 財産管理課住宅・財産活用係 ☎0824-62-6161 FAX0824-62-6137



令和8年度自衛官等採用案内

募集種目	資格	受付期間	試験期日
2等陸海空士 (任期制自衛官)	18歳以上33歳未満の者 (32歳の者は、採用予定月の末日現在、33歳に達していない者)	年間を通じて 行っています	受付時にお知らせします
航空学生 【海上・航空】	18歳以上23歳未満の者 高卒者(見込含)または、高専3年次修了者(見込含)	受付中～ 8月28日(金)	1次 9月19日(土)～26日(土)※2 2次 10月15日(木)～22日(木)※2 3次 海上:11月20日(金)～12月16日(水)※2 航空:11月14日(土)～12月17日(木)※2
防衛大学校	一般 18歳以上21歳未満の者(自衛官は23歳未満) 高卒者(見込含)または、高専3年次修了者(見込含)	受付中～ 10月15日(木)	1次 10月31日(土) 2次 11月27日(金)～12月2日(水)※2
防衛医科 大学校	医学科 18歳以上21歳未満の者 高卒者(見込含)または、高専3年次修了者(見込含)	受付中～ 10月8日(木)	1次 10月24日(土) 2次 12月16日(水)～18日(金)※2
	看護 学科 18歳以上21歳未満の者 高卒者(見込含)または、高専3年次修了者(見込含)	受付中～ 10月2日(金)	1次 10月17日(土) 2次 12月5日(土)・6日(日)※2
第2回 一般曹候補生	18歳以上33歳未満の者 (32歳の者は、採用予定月の末日現在、33歳に達していない者)	受付中～ 9月1日(火)	1次 (WEB試験) 9月16日(水)～19日(土)※2 2次 10月18日(日)～22日(木)※2
第2回 医科・歯科幹部※1	医師・歯科医師の免許取得者	7月30日(木)～ 10月22日(木)	11月13日(金)

※1 採用計画数確保の見込みがある場合は実施しません。 ※2 いずれか1日を指定されます。


試験日等変更となる場合があります。詳しくは、自衛隊広島地方協力本部ホームページをご覧ください。三次地域事務所へお問い合わせください。



自衛隊広島
地方協力本部
ホームページ

申・問 自衛隊広島地方協力本部三次地域事務所 ☎・FAX0824-62-0350


三次警察署管内防犯組合連合会・三次警察署 地域安全メニュー



レターパックで「逮捕状」は詐欺です!

届いたら詐欺!

- レターパックで自宅に逮捕状が届き、電話で「捜査に協力しないと逮捕する」などと言ってお金を要求する詐欺が確認されています。
- 自宅に逮捕状が届いたら、すぐに警察に相談してください。



問 三次警察署 ☎0824-64-0110 FAX0824-64-0116

広告 内容に関する責任は、広告主に帰属します。

スマホのこんな悩みありませんか・・・?

- LINEの使い方がわからない
孫とビデオ通話したい
- 不要な通知を減らしたい
不要なアプリを消したい
- 文字を大きくしたい
画面を明るくしたい
- 詐欺から身を守りたい
市の情報を受け取りたい

まずは!
初回 30分
無料相談を
お申し込み
ください!

元小学校教員がわかりやすく教える!

シニア向けスマホの家庭教師

スマホの困りごとを解決します
スマホを楽しく便利に使いましょ

- 基本料金 1時間 3000円
- ・1回限りの利用もOK
 - ・お友達を誘って一緒にもOK
(グループの場合、お1人2500円)
 - ・その他、ご要望をご相談ください

スマホ教室 おむすび
代表 松田 紳吾



お気軽にお問い合わせください

070-8901-8961

公式LINEからのお申し込みも受付中

カメラで読み取った後、
「相談したい」と送ってください





市営住宅入居者募集

募集期間：7月24日(金)～31日(金)【募集中に応募がなかった住宅は、随時募集住宅になります。】

住宅名・部屋番号	場所	月額家賃 (月収による)	構造・間取り など	収入要件 (月収額は法の規定により算定)	その他の要件など	
公営住宅	下原住宅108号 (平成13年度築)	十日市西2丁目 9番1-108	15,000円～ 29,500円	中層耐火4階建 (1階) 2DK	政令月収額 158,000円以下(高齢者 世帯、障害者世帯などの 場合214,000円以下)の 世帯	①現在、住宅に困っていること。 ②申込者と同居親族が、納付期限の到来してい る税金およびその他の料金に未納がないこと。 ③同居者は、夫婦(婚約者、内縁関係含む)、親 子を主体とした親族であること。 ④申込者または同居親族が暴力団員でないこと。 一単身申込可
	中塚ハイム10-1 (平成6年度築)	君田町東入 君332番地1	15,800円～ 31,000円	木造2階建 (1・2階) 3DK		
特定公共賃貸住宅	西田2号住宅 2-103 (平成10年度築)	吉舎町 吉舎 643番地1	32,500円～ 45,000円	中層耐火 3階建(1階) 2LDK	政令月収額 158,000円を超え 487,000円以下の世帯	①現在、住宅を必要としており、かつ、現に同居 したまたは同居しようとする親族があること。 ②申込者と同居親族が、納付期限の到来してい る税金およびその他の料金に未納がないこと。 ③同居者は、夫婦(婚約者、内縁関係含む)、親 子を主体とした親族であること。 ④申込者または同居親族が暴力団員でないこと。

上記募集住宅以外の随時募集住宅(受付・審査後入居可能)もございます。詳しくは、市ホームページをご覧ください。ただ、下記までお問い合わせください。

- 申し込みの際にマイナンバー(個人番号)と本人の確認を行います。「個人番号カード」か「番号通知カードと確認資料(運転免許証などの顔写真入りのもの1点または資格確認書など顔写真のないもの2点)」をお持ちください。
- 入居希望者が募集戸数を超える場合は、当選者と補欠者を抽選で決定します。補欠者は、1年間申込住宅の補欠となります。
- 家賃の他に駐車場使用料および共益費の発生する住宅があります。○申込書郵送の場合、募集期間中の消印有効となります。

応募・問 広島県ビルメンテナンス協同組合 三次市市営住宅管理グループ
〒728-0012 三次市十日市中一丁目13番36号 グランドグレース十日市103号
☎0824-65-6002 FAX0824-62-6576 ✉miyoshi-shiten@midori-gr.com



市ホームページ



三次市福祉タクシー等事業助成券申請を受け付けています

障害のある方の社会参加促進のため、タクシー助成券または自動車燃料助成券の交付申請を受け付けています。前回助成券を交付した方で、引き続き障害の等級が対象と思われる方には、市から申請案内を送付しています。

※申請案内が届いていない場合でも該当となる場合がありますので、お問い合わせください。

対象者(次のいずれかの手帳をお持ちの方で、市町村民税が非課税の方)

手帳種別	対象者の範囲
身体障害者手帳	1級、2級、3級の一部(視覚・下肢・体幹・移動・腎臓)
療育手帳	①、A、②
精神障害者保健福祉手帳	1級、2級

申請に必要なもの 身体障害者手帳、療育手帳、精神障害者保健福祉手帳 ※手帳があれば代理申請も可能です。

注意事項 次の方は交付できない場合があります。

- ①施設入所または長期入院されている方
- ②市町村民税が課税または未申告の方

※申請案内が届いている場合でも、②の方については交付対象となりません。

問 社会福祉課障害者福祉係 ☎0824-65-2051 FAX0824-62-6285

広告 内容に関する責任は、広告主に帰属します。

この夏も元気に、源内のうなぎを共に。

国産うなぎ重上 4,300円(税込)

国産うなぎ重 3,400円(税込)

7/26(日)は土用の丑の日
お持ち帰りうなぎ ご予約承り中
食卓に、ランチに、お遣い物にどうぞ。

源内三次店

夏メニュー
好評販売中

営業時間
昼11:00～15:30(LO15:00)
夕16:30～21:30(LO21:00)
木曜日定休

西松屋
chocoZAP
ダイレックス
八次駅

LINE
公式アカウント

三次市南畑敷町479-1 Tel.(0824)64-0375



美術館あーとあい・きさ

MIMAS × 2 EXHIBITION ^{みまますまのり}三柵正典・明子作品展

「ジャパニーズモダン」をテーマに、空間を現代アートで埋め尽くす表現活動を展開する三柵正典と、木や土の温もりを大切に想像参加型アートとして、人の内面をテーマに制作する三柵明子。2人の作家それぞれの活動の軌跡と今後の道標を紹介する企画展です。

と き 7月19日(日)～9月6日(日) 開館時間 10時～17時(入館は閉館の30分前まで)
休 館 日 月曜日(祝日の場合は翌平日) 入 館 料 一般500(400)円 65歳以上400(300)円
※()は、20人以上の団体料金 ※高校生以下および障害者手帳の所持者とその介助者は無料

《イベント》

●ワークショップ「音を楽しむ小さなドアベルづくり」

と き 7月26日(日)13時～16時

対 象 小学5年生以上(小学生は保護者同伴) 定 員 10人(先着順)

参加費 1,000円



ホームページ



三柵正典 ^{ほうおう}「鳳凰」

問 美術館あーとあい・きさ ☎FAX0824-43-2231

吉舎歴史民俗資料館

国登録文化財 ^{りんせんざん}臨川山 ^{みょうかくじ}明覚寺

東京築地本願寺の分院、両国の慈光院から移築され、令和6年3月に国登録文化財となった明覚寺本堂(吉舎町吉舎)の歴史と建物としての特徴や魅力について紹介します。

と き 開催中～8月25日(火)

開館時間 10時～17時(入館は閉館の30分前まで)

休 館 日 月曜日(祝日の場合は翌平日) 入 館 料 一般150(120)円

※()は、20人以上の団体料金

※高校生以下、65歳以上、障害者手帳の所持者とその介助者は無料



ホームページ

問 吉舎歴史民俗資料館

☎FAX0824-43-2231



Go! Go! みよし運動公園

申・問 みよし運動公園(東酒屋町)

☎0824-62-1994 FAX0824-64-0344

〈ドライフラワーアレンジメント講座〉

と き 7月14日(火) 10時～11時
と ころ 陸上競技場会議室
参加費 1,100円/人 材料費1,500円
募集人数 5人(定員10人)
講 師 ^{まるおか なおこ}丸岡 直子さん(里山labo)

〈筋膜セラピー教室〉

運動不足・ストレスなどで固まった筋膜を整え、肩や腕の痛みを整えます。姿勢も改善します。
と き 毎週水曜日 14時～15時
と ころ 陸上競技場会議室
参加費 800円/人 募集人数 8人
講 師 ^{うえふじ けいこ}植藤 恵子さん(筋膜セラピスト)

〈陸上教室〉

と き 毎週金曜日 18時～19時
と ころ 陸上競技場
参加費 500円/人
対 象 中学生・高校生・一般
定 員 15人
講 師 ^{うえの たかし}上野 隆さん
(三次陸上競技協会)



セイカカルチャー
スクールご案内

〈ふわふわドーム修繕工事のお知らせ〉11月20日(金)まで

上記の期間は施設のご利用ができません。

※こども広場およびすべり台へは立ち入り禁止となります。

ご迷惑をおかけしますが、何卒ご理解のほどよろしくお願いいたします。

〈夏休み短期スイミング教室〉～みんなで楽しく水と友達になろう!～

スクール日程

《1期》7月21日(火)・23日(木)・24日(金) 《2期》7月27日(月)・28日(火)・30日(木)・31日(金) 《3期》8月3日(月)・4日(火)・6日(木)

と き 各日13時～13時50分 と ころ 電光石火みよしパーク (温水プール)

参加費 《1期》3,500円 《2期》4,500円 《3期》3,500円 ※小学生以上は別途入場料230円/回が必要です

対 象 【キッズクラス】5歳～未就学児 定員10人 【ジュニアクラス】小学生 定員15人 持ち物 水着・水泳キャップ・タオル・飲み物

※人数が集まらない場合は、開催中止となることがあります。(5人未満は開催なし)

※キャンセルは、教室開催3日前までにお申し出ください。その後のキャンセルの場合は返金できかねますのでご了承ください。

※お申し込みから3日以内にご入金が確認できない場合は、キャンセルとさせていただきますのでご了承ください。

【短期スイミング教室に関するお問い合わせ・お申し込み】 (株)ウィードフィットネスクラブ ☎090-1016-3770

申・問 電光石火みよしパーク(四拾貫町)(指定管理者:株式会社セイカスポーツセンター) ☎0824-66-3366 FAX0824-66-3370



奥田元宋・小由女美術館

ミニチュア ライフ たなかたつや
企画展 **MINIATURE LIFE展 田中達也 見立ての世界**

国内外で320万人が来場し、SNSでも大人気のMINIATURE LIFE展が三次にやってくる!雲になったクロワッサンに乗って空を飛んでみたり、アイスクリームが地球になったり。ジオラマ用の人形と身近な日用品を組み合わせて別の物に見立て、ユーモアたっぷりの小さな世界を創り出しています。

日々生み出されている様々な作品の中から、ミニチュア立体作品や写真作品など約150点を展示。ミニチュアの世界に入り込んで撮影できるフォトスポットや三次会場限定作品もお楽しみいただけます。大人も子どもも見ると思わず笑顔になれる、ミニチュアアートの世界をご覧ください。

と き 開催中~8月20日(木)

休 館 日 毎週水曜日(ただし7月29日、8月12日・19日は開館)、7月30日

開館時間 9時30分~17時 (入館は閉館の30分前まで)

※7月29日(水)は満月のため開館時間を午後9時まで延長

入 場 料 一般1,300(1,200)円 高校生・大学生700(600)円 中学生以下無料

※障害者手帳などをお持ちの方は入場料無料(受付にて手帳等をご提示ください)

※()内は20人以上の団体料金



地球は甘かった ©Tatsuya Tanaka



リアルなメモ=メモリアル
©Tatsuya Tanaka

満月ロビーコンサート

7月29日(水)の満月ロビーコンサートのタイトルは
「懐かしいフォークソングの調べ」

と き 7月29日(水) 14時と19時の2回公演

と ころ 奥田元宋・小由女美術館受付前ロビー

出演者 [WHITE] (グループ名)

みま ます まさのり なかた よしお
三 柳 正典(ギター・ハーモニカ)・中 田 善夫(ピアノ・キーボード)

曲 目 オフコースのカバー曲を中心に演奏します。

♪愛の唄 ♪言葉にできない 他 ※曲目は変更になる場合があります。

問 奥田元宋・小由女美術館 ☎0824-65-0010 FAX0824-65-0012 ✉info@genso-sayume.jp



奥田元宋・小由女
美術館ホームページ

はらみちを美術館

企画展 **はらみちを絵画・絵キルト展 by Poco a poco**

母と子の温かい日常が描かれた「はらみちを絵画」をパッチワークで描いた絵キルト作品の数々を展示。その他、大小のパッチワーク・キルト作品も!

と き 開催中~ 7月30日(木) **休 館 日** 火曜日

開館時間 9時30分~17時

入 館 料 一般300(250)円/高校生150(120)円

※()は、20人以上の団体料金

※中学生以下無料 ※障害者手帳をご提示いただいた方は無料

問 はらみちを美術館 ☎・FAX0824-53-2015

Pi-net 『情報ストリート』
あっちこっち三次」放送中

三次の話題満載! 月~金曜日 17時スタート
生放送 ▶ ニュース ▶ 特集 ▶ お知らせ ▶ 天気

第48回三次きんさい祭 きんパレ2026
7月25日(土) 18時~
三次の夏の代名詞、三次きんさい祭の
パレードを完全生中継!

三次市の番組 ●「市役所ほっとニュース」 デジタル111Ch 毎週水曜日~新内容
●「広報みよし朗読の時間」 デジタル121Ch 毎月17日・18日 9時~

お問い合わせ お申し込みは
〒728-0013 三次市十日市東5-19-1
株式会社三次ケーブルビジョン ☎0824-65-2211

広告 内容に関する責任は、広告主に帰属します。

夏期講習で差をつける。
志望校へ近づく夏。

学習相談、無料体験
詳しくはこちらから↓

小中高 5教科対応
先生1人に生徒は2人まで
担任制の個別指導

QRコード

全国に2400教室 やる気スイッチホールディングス
個別指導塾スクールIE 三次校
三次市十日市東1-2-43
ココさん購
☎ 0824-69-0222



三良坂平和美術館

特別企画展 40回平和展 第14回平和の灯ろうコンテスト作品展

第14回平和の灯ろう作品展に応募していただいた作品をすべて展示いたします。

と き 7月10日(金)～7月26日(日)
休 館 日 月曜日 ※7月20日(月・祝)は開館
開館時間 9時～17時(入館は16時30分まで) 入 館 料 無料



次回企画展 40回平和展 ^{みやかくたか お}宮角孝雄写真展

庄原出身の写真家、宮角孝雄氏は広島原爆ドームを背景に、その場に訪れた有名人から一般市民まで、すべての人に「平和を念じて」とリクエストをして写真におさめています。25年にわたる作品群を紹介いたします。

と き 7月31日(金)～8月30日(日)
入 館 料 400円、65歳以上300円、高校生以下無料



ホームページ

☎ 三良坂平和美術館 ☎・FAX0824-44-3214

辻村寿三郎人形館

平家の栄華と滅亡

2年にわたる「平家物語シリーズ」は今企画展で最終章。熱病の清盛や入水する時子など、一門の終焉を描く完結編をぜひご覧ください。

と き 7月18日(土)～令和9年1月11日(月・祝)
ギャラリートーク

二代目^{つじむらじゆさぶろう}辻村寿三郎によるトーク&人形舞
7月19日(日)11時～/14時～

※通常の入館料のみでご覧いただけます。

入館料 一般 800(700)円/学生 400(300)円

※中学生以下、障害者手帳所持者および介助者1人は無料
※()内は10人以上の団体

☎ 辻村寿三郎人形館(三次市歴史民俗資料館内)
☎・FAX0824-64-1036



ホームページ



熱病の清盛

人形作り体験
ツアー受付中!



詳しくはこちら

【三次市歴史民俗資料館】

三次のにぎわい100年

人形館の建物は、今年築100年を迎えた元三次銀行本店です。昭和初期から現在までの周辺のにぎわいを写真や絵はがきで振り返ります。

と き 7月18日(土)～
令和9年1月11日(月・祝)

入 館 料 無 料

開館時間 10時～17時
(入館は16時30分まで)

休 館 日 水曜日(祝日の場合は翌平日)

※7月13日(月)～17日(金)は展示替えのため
休館です。

みよし風土記の丘ミュージアム

《子どもたちに贈る三次の夏休み 夏の特別企画展》
みよし風土記の丘ミュージアム、奥田元栄・小由女美術館、
三次商工会議所ジョイント事業

「トリックアート リターンズ」
と き 開催中～8月31日(月)

入館料 一般700(560)円、高校・大学生520(410)円
小・中学生350(280)円 ※()は20人以上の団体料金

【関連行事】科学ワークショップ 全5回

第1回「時計の科学 砂時計を作ってみよう」
と き 7月25日(土)10時～11時
対象 小学3年生以上 定員 20人

第2回「視覚の科学 回転アニメーションを作ってみよう」
と き 8月9日(日)10時～11時
対象 小学3年生以上 定員 15人

第3回「飛行の科学 よく飛ぶ竹とんぼを作ってみよう」
と き 8月15日(土)10時～11時
対象 小学生 定員 20人

第4回「磁石の科学 磁石で車を走らせよう」
と き 8月16日(日)10時～11時
対象 小学1～3年生 定員 15人

第5回「電気の科学 静電気の性質を知って遊ぼう」
と き 8月22日(土)10時～11時
対象 小学4年生以上 定員 15人

「夏の星空かんさつ」
と き 8月16日(日)19時30分～20時30分(雨天中止)

指 導 武村 精一さん
(NPO法人三次科学技術教育協会(MI-STEEL))

対 象 どなたでも(小学生以下は保護者同伴が必要)

参加費 無料

《夏展協賛 みよし風土記の丘友の会主催》

「ワクワク!!森の玉手箱〜木と友だちになる夏休み〜」
と き 開催中～8月31日(月)

※常設展の入館料でご覧いただけます。

甲 園 みよし風土記の丘ミュージアム(広島県立歴史民俗資料館)

休 館 日 月曜日 7月・8月は8月12日を除く水曜が休館

入 館 料 一般220(170)円/大学生160(120)円
高校生以下・65歳以上無料 ※()内は20人以上の団体料金

開館時間 9時～17時(入館は16時30分まで)

☎0824-1661-2881
☎0824-1661-3106



広島県教育委員会
ホームページ



湯本豪一記念日本妖怪博物館(三次もののけミュージアム)

夏と秋の企画展 「つくもがみ 道具が妖怪になっちゃった! 展」

人間に捨てられたうらみで、道具が妖怪になっちゃった! そう、それが「つくもがみ」です。古い時代の絵巻で暴れまわった彼らも、江戸時代にはふしぎでゆかいなキャラクターになって大活躍します。そんな彼らが今も昔も変わらず伝えてくれるのは、“ものを大切にしよう!”というメッセージ。今こそ「つくもがみ」と、サステナブル(持続可能)な社会について、考えてみませんか?



「付喪神絵巻」上巻(部分) 紀宗直 享保13(1728)年 【展示期間: 9月1日まで】

と き 【前期】開催中～9月1日(火) 【後期】9月3日(木)～11月10日(火) ※前期・後期で展示替えをおこないます。
開館時間 9時30分～17時(入館は16時30分まで) 休館日 水曜日(ただし、9月23日は開館) ※8月は全日開館!
入館料 一般1,000(800)円、高・大学生600(480)円、小・中学生300(240)円
※()は20人以上の団体 ※企画展・常設展は共通料金

◆「もののけワークショップ」つくもがみ絵巻をつくっちゃお!
8月2日(日) 13時30分～15時30分
定員 先着20人
対象 小学生以上 ※小学生は保護者の同伴が必要です。
参加費 500円
ところ 三次もののけミュージアム 平太郎サロン(博物館となり)

—参加申込方法—

メール(mononoke@miyoshi-dmo.jp)、またはお電話にてお申し込みください。メールは本文に、「イベント名」、参加者の「名前(ふりがな)」と「年齢」、代表者「名前(ふりがな)」の「電話番号」を記載してお送りください。定員に達し次第、締め切らせていただきます。

夏の防災パネル展 「百鬼騒乱 ～災いと妖怪伝承～」

日本はこれまで地震、風水害、土砂災害や感染症など、数多くの「災い」に見舞われてきました。各地の伝承を紐解くと、神や妖怪など「人知を超えた存在」を介し、「災い」を土地の記憶が留めていることがわかります。本展示では、伝承とそこから得られる教訓、人々の祈りや願いの形、そして災害に関する科学的視座と最新の技術などを、展示や映像、解説を通じて紹介します。



「雷獣図」江戸時代 ※パネル展示

と き 7月16日(木)～9月23日(水・祝) 開館時間 9時30分～17時
休館日 水曜日(ただし、9月23日は開館) ※8月は全日開館! 入場料 無料
ところ 三次もののけミュージアム 平太郎サロン(博物館となり)

湯本豪一記念日本妖怪博物館(三次もののけミュージアム) ☎0824-69-0111 FAX0824-69-0112



ホームページ

広告 内容に関する責任は、広告主に帰属します。

Advertisement for 'Suumi' (スエム) group, featuring text like '家の整理ができてない... その面倒・不用品 出張買取ですべて解決しませんか?' and '出張買取' (Home Visit Buyback). Includes contact info: 0120-66-1035 and a QR code.



無料

内 容	と き	と ころ	問い合わせ先
障害者相談会 「きこえ」に困っている人のための相談会 相談員 伊達 元一郎 (身体障害者相談員) ※要約筆記あり	8月8日(土) 9時30分～11時30分	三次市福祉保健センター 1階相談室	三次市障害者 支援センター ☎0824-65-1131 FAX0824-65-1132
	8月16日(日) 10時～12時		
	知的障害の相談会【要予約】 ※8月7日(金)までに予約をしてください。 相談員 新元 史子(知的障害者相談員)	ピアカウンセリング【要予約】 相談員 ピアサポーター (一定の研修を修了した、障害を持つ当事者) ※病気との付き合い方、就労、生活、対人関係などの相談に応じます。	
消費生活相談	平日の 9時～12時、13時～16時 ※木曜日は相談員不在	市役所東館1階	市民課市民窓口係 (消費生活センター) ☎0824-62-6222 FAX0824-63-2809 ※休日は局番なしの188 (消費者ホットライン)
無料法律相談【要予約】 ※弁護士が対応	7月16日(木)、8月6日(木) 13時～16時	みよしまちづくりセンター	広島北部巡回法律相談センター ☎0120-969-214 (9時30分～16時)
広島北部巡回法律相談センター【要予約】 ※弁護士が対応	7月24日(金)	市役所三良坂支所	広島北部巡回法律相談センター ☎0120-969-214 (9時30分～16時)
	8月7日(金)	広島弁護士会三次地区会館	
県民相談 (日常生活で抱える民事上の問題や、相続・離婚などの家族問題、行政に関する困りごと、交通事故相談など。県の相談員が対応)	平日の 9時15分～12時、13時～16時 ※毎月第2木曜日は 無料弁護士相談【要予約】	広島県三次庁舎 第3庁舎1階	北部地域県民相談室 ☎0824-62-5522
子ども家庭相談 (子育ての悩み、子ども自身からの相談、DV等の困りごと、ひとり親家庭の支援など。専門の相談員が対応)	平日の9時～17時	市役所東館2階	子ども家庭支援課 子ども家庭相談係 (三次市子ども家庭センター) ☎0824-64-6011 FAX0824-62-6300
行政相談 道路、河川、社会福祉、公共施設など行政の仕事や手続きに関する困りごと・要望に、行政相談委員が対応します。 ※日程が変更される場合がありますので、ご利用の際はお問い合わせください。	8月 1日(土) 13時～17時	中村憲吉記念文芸館学習室	総務省中国四国管区 行政評価局 ☎082-228-6173 FAX082-228-4955
	8月10日(月) 9時～12時	市役所甲奴支所	
就職活動なんでも相談会 【対象】15歳～49歳の方 【内容】自分に合った就職活動の方法ほか ※電話でお申し込みください。	8月12日(水)・26日(水) 13時～16時	ハローワーク三次 2階大会議室	ひろしま北部若者 サポートステーション ☎・FAX082-516-6557



消費者の味方 ネットで検索したロードサービスのトラブルに注意!

相談事例

- 走行中にタイヤがパンクし、スマホでロードサービスを検索したら、一番上に出たサイトに「基本料金2280円」と書いてあったので電話で依頼した。到着した業者の見積額は8万円。高いと思ったが仕方なく依頼した。作業後、走行中に違和感があり、ガソリンスタンドで見てもらうと、交換したタイヤのサイズが合っていないし、費用も高すぎると言われた。納得がいかないので代金を払いたくない。
- 車のバッテリーが上がったため、インターネットで見つけた「基本料金2980円」というロードサービス業者に来てもらったが、費用は6万円だと言われた。サイトの記載と違って高額だと伝えると、「キャンセル料は3万5千円だ。サイトに書いてある。車両保険に入っていれば保険会社に請求できる」と言われたので、作業をしてもらった。保険会社に問い合わせると今回のようなケースは保険の対象外で、料金が法外過ぎると言われた。どうしたらよいか。

消費者へのアドバイス

- 自動車事故が故障したら、ネットで検索する前に、まずは契約している損害保険会社や保険代理店などに問い合わせる！
- 自動車保険にはロードサービスが付帯していることが多くあります。まずは契約中の損害保険会社や保険代理店などに問い合わせましょう。トラブルに備えるために、自分が契約している自動車保険やロードサービスがあれば、日頃から内容をよく確認し、連絡先を控えておきましょう。家族も運転する場合は、家族とも共有しておくことが大切です。
- サイト等の表示や電話で説明された料金をうのみにしない！ インターネット検索結果で上位に出たからといって安易に信用しないようにしましょう。サイト等に「基本料金××円」「作業料、△△円から」と表示されていたり、電話で説明された場合でも、事前に説明のなかった費用を請求されたりするケースもあります。契約内容や料金を事前に必ず確認しましょう。もし現場に来てもらう時は、キャンセル時にキャンセル料が発生するのかなどについてもあらかじめ確認しましょう。
- 請求された金額や作業内容に納得できない場合は、きちんとした説明を求めよう！
- 事前の説明と異なり、作業後の請求が高額になっていたり、修理できていなかったりなど、料金や作業内容に納得できない場合は、後日納得した金額で支払う意思があることを示しつつ、その場で支払いをきっぱり断りましょう。
- 少しでも不安に思ったら、早めに消費生活センター等に相談しましょう！

消費者ホットライン電話番号 局番なし188(いややー)
警察相談専用電話 #9110

問 市民課市民窓口係(消費生活センター)
☎0824-66216222
☎0824-66216222
FAX0824-6312809
休日は局番なしの188(消費者ホットライン)

1 人口の動き

人口総数……………46,829人(-17人)
 男……………22,678人(-15人)
 女……………24,151人(-2人)
 世帯総数……………22,969世帯(+10世帯)
 ◆5月31日集計()は対前月比 ※外国人を含む

1 5月の求人・求職状況

ハローワーク三次
 月間有効求職者数……………756人
 月間有効求人数……………755人
 月間有効求人倍率……………1.00倍
 求人募集・仕事の相談はハローワークへ!
 ☎0824-62-8609 FAX0824-62-1859

1 5月の気象

気象庁(三次地点) 気象統計資料による
 ※5月1日~31日 集計
 降水量……………65.5mm
 平均気温……………18.5℃
 最高気温……………33.8℃(18日)
 最低気温……………4.9℃(10日)

1 7月の納付

納期限は**7月31日(金)**です

- 固定資産税・都市計画税(2期)
 - 国民健康保険税(普通徴収1期)
【課税内容について】課税課資産税係 ☎0824-62-6124
 課税課市民税係 ☎0824-62-6122
 - 介護保険料(普通徴収2期)
 - 後期高齢者医療保険料(普通徴収1期)
【保険料の内容について】課税課市民税係 ☎0824-62-6122
- ※納付相談はいつでも気軽にご連絡ください。
【納付方法について】収納課収納係 ☎0824-62-6127

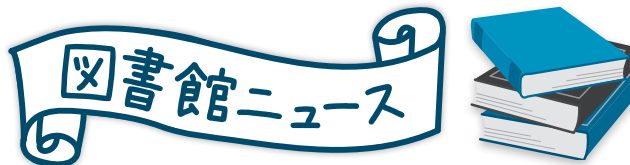
ジミー・カーターシビックセンター および甲奴図書館の利用再開について

内壁改修工事の実施のため休館していたジミー・カーターシビックセンターについて、8月1日(土)から、施設利用を再開します。
 また、併設の甲奴図書館の利用も再開しますので、ご理解とご協力をよろしくお願い致します。

☎ 社会教育課文化学習係
 ☎0824-62-6191 FAX0824-62-6288

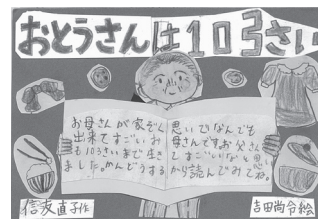


6月1日の鵜飼開き。昨年、水位の関係で途中までしか楽しめなかったという方が、「もう一度見たい」と再訪してくださいました。各地の鵜飼を巡ってこられたその方が、「ここでしか見られないLEDの幻想的な美しさ、そして生活に根付いた鵜飼の姿に心を打たれた」と話してくださいました。鵜飼のシーズンは、9月10日まで続きます。皆さんもぜひ、夏の風物詩を間近で味わってみませんか。☺



第18回 本のメッセージカードコンクール 作品募集中!

応募: 応募用紙に必要な事項を記入のうえ、作品の裏側に貼り、ご応募ください。市内の図書館に直接持参または郵送にて受け付けています。
 ※未就学の子どもの作品も募集中! 「ぼく・わたしのすきな本」の絵をかいてください。応募してくれたみんなに参加プレゼントがあります。
 (未就学児の作品は表彰の対象外です)



応募締切: 9月30日(水)

表彰: 10月31日(土)に表彰式を行います。
 入賞作品には、賞状・賞品を授与するほか、市内の図書館で巡回展示します。

詳しくは、館内掲示ポスター・応募チラシをご覧ください。
 たくさんのご応募をお待ちしております!



詳しくはこちら

夏休み期間は、毎日開館します。 ご利用ください。

☎・☎ 三次市立図書館(中央館)
 ☎0824-62-2639 FAX0824-63-2861



市立図書館
 ホームページ

【8月の行事】

行事名	とき	対象
三次市立図書館(中央館) ☎0824-62-2639 FAX0824-63-2861 ※場所はいつでも2階(豊コーナー)です。		
このほんだいき ぷーさんの会	1日(土) 10時30分~	乳幼児から
紙芝居劇団「ことり」	おやすみ	乳幼児から
たんぼぼ	29日(土) 14時~	幼児から
あかちゃん絵本の森	26日(水) 11時~	乳幼児から
トトロのおはなし会	おやすみ	乳幼児から
君田図書館 ☎・FAX0824-53-7050		
ばんびのお話し広場 (おばけのお話し広場)	22日(土) 19時~	幼児から
ばんびのお話し広場 (ばんびの妖怪物語)	22日(土) 19時45分~	幼児から
布野図書館 ☎・FAX0824-54-2288		
絵本の会「空色のたね」	15日(土) 10時30分~	乳幼児から
作木図書館 ☎・FAX0824-55-2610		
どんぐりさんのおはなし会	おやすみ	幼児から
吉舎図書館 ☎・FAX0824-43-4513		
ちいさいさんのおはなし広場	5日(水) 10時30分~	乳幼児から
おはなし広場	おやすみ	幼児から
三良坂図書館 ☎・FAX0824-44-4506		
おはなし会	18日(火) 10時30分~	乳幼児から
三和図書館 ☎0824-52-3739 FAX0824-52-3740		
絵本の広場	おやすみ	幼児から
甲奴図書館 ☎0847-67-3532 FAX0847-67-3538		
「へびくんのおさんぽ」 のおはなし会	22日(土) 10時~	乳幼児から一般

※日程が変更になる場合があります。
 ※ばんびのお話し広場の最新情報は、ばんびのInstagramに掲載します。

全国ローカル鉄道 甲子園 in 三次 2026

開催日時 → **8.2** (日)
13:30~17:30
MIYOSHI

場所: 三次市民ホールきりり(三次市三次町111-1)
入場: 無料(予約不要)

ローカル鉄道未来プレゼン 三次・ローカル線クイズ大会

参加高校

荒砥高等学校(山形県)・本巣松陽高等学校(岐阜県)
若狭高等学校(福井県)・信楽高等学校(滋賀県)
西脇高等学校(兵庫県)・山田高等学校(高知県)
八頭高等学校(鳥取県)・高森高等学校(熊本県)
三次高等学校(広島県)・広島城北中・高等学校(広島県)

【プログラム】

- ◆ 開会行事
- ◆ 交流事業

参加10校による自分たちのまちのローカル鉄道の紹介や実践している活動などの意見発表と、ゲストとしてお迎えする吉川正洋氏(ダーリンハニー)、コメンテーターを交えた意見交流会を開催

- ◆ 会場参加型クイズ大会
- ◆ 講評・フィナーレ

ゲスト



よしかわ まさひろ
吉川 正洋
(ダーリンハニー)

司会



たむら ゆり
田村 友里
(RCCアナウンサー)

ローカル鉄道の将来について、主な利用者である高校生を主役に、全国から利用促進や活性化に取り組む高校生を本市に呼び込み、自分たちのまちのローカル鉄道の紹介や実践している活動、未来のアイデアなどの発表や意見交流を通じて、これからのローカル線の可能性を多角的な視点から見つめ直し、利用促進を図っていきます。

広報みよし 7月号 令和8年7月10日発行 No.268

発行/三次市 編集/秘書広報課
〒728-8501 広島県三次市十日市中二丁目8番1号
☎0824-62-6396 FAX0824-62-6223
✉ hisyo@city.miyoshi.hiroshima.jp
🌐 <https://www.city.miyoshi.hiroshima.jp/>
UD FONT
この広報紙は環境にやさしい再生紙と、大豆油インキを使用しています。

三次市公式
SNS

三次市の情報を発信中! ぜひ、登録やフォローをお願いします

友だち登録はこちら



LINE



Facebook



X (Twitter)



Instagram