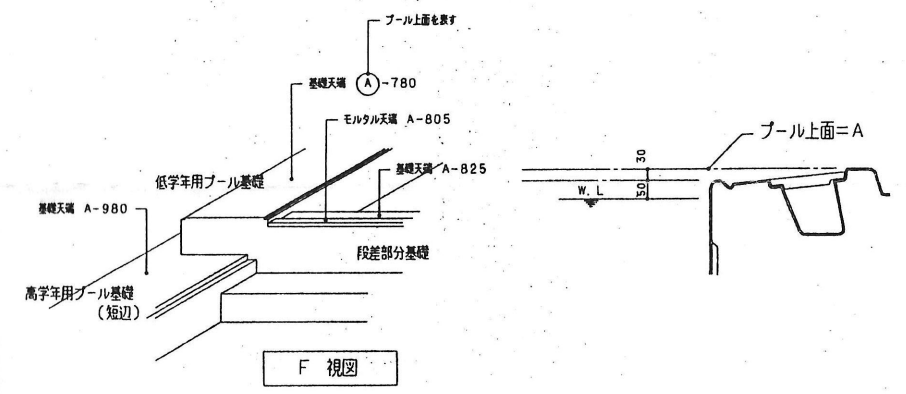


ステア及び基礎図 1/100



F 視図

□ ヤマハプール工事範囲

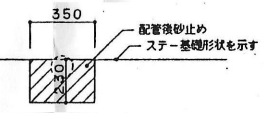
- ・ プール本体組立工事
- ・ ホールインアンカー（アンカーボルト等の他仕様の場合は建築工事）
- ・ ベースアングル取り付け
- ・ ロアーステア取り付け
- ・ サイドステア取り付け

□ 建築工事範囲

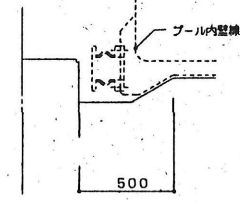
- ・ 砕石地業工事
- ・ サンドクッション工事
- ・ 鉄筋コンクリート基礎工事
- ・ 全周砂盛り工事

□ 注意事項

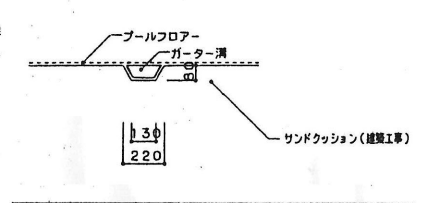
・ コンクリート強度は普通コンクリート  
4FC=210kg/CM2を使用の事。



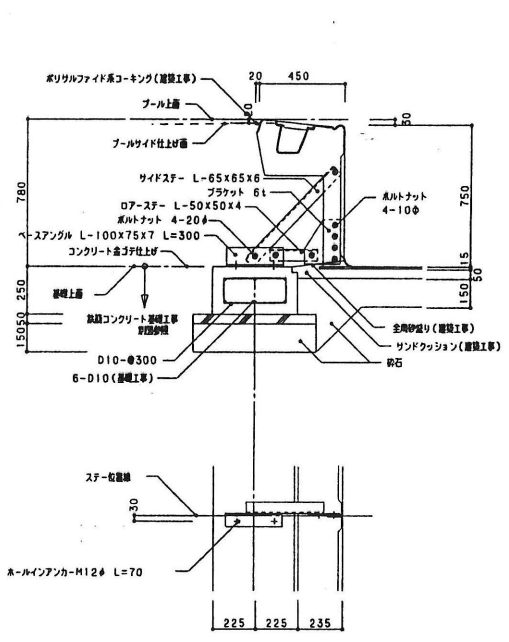
A部断面 排水兼循環口、循環口部分 1/20



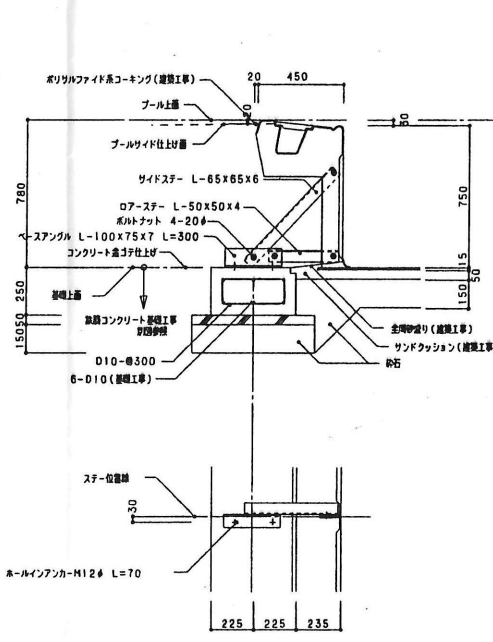
B部 排水兼循環口、循環口部分 1/20



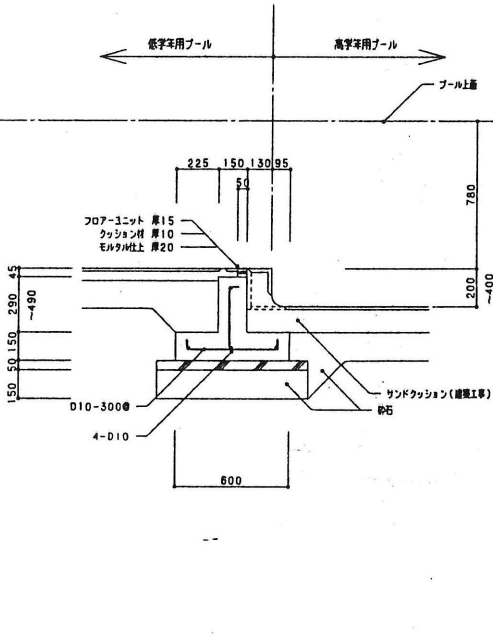
C-C' 断面 ガーター部分 1/20



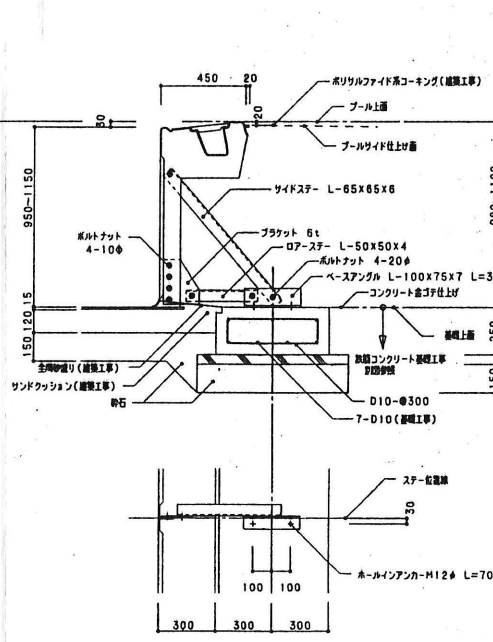
ジョイント部ステア取付詳細図 1/20



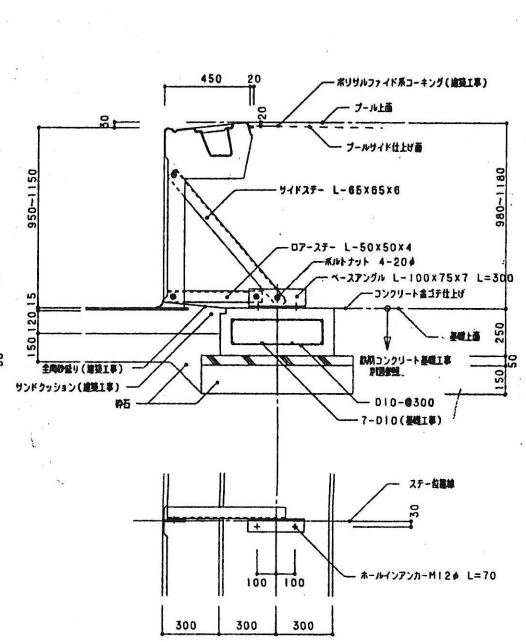
補強リブ部ステア取付詳細図 1/20



段差部分基礎詳細図



ジョイント部ステア取付詳細図 1/20



補強リブ部ステア取付詳細図 1/20

低学年用プール

高学年用プール