

# 三次市民バス 作木町線

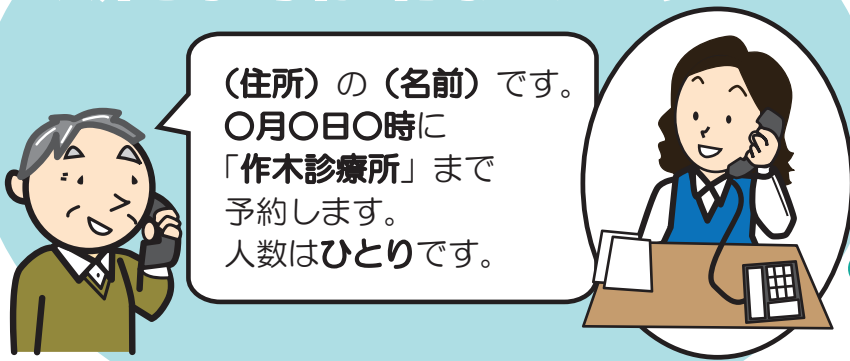
## ご利用方法

別紙1

電話予約に応じて、ご自宅付近と「指定目的地」を結びます

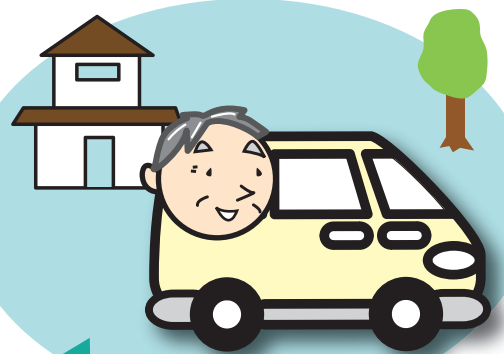
### ①電話で予約する

住所、名前、予約日と時間、目的地、人数を電話でお知らせください。  
※帰宅時の予約も同時にできます



予約電話番号 (0824) 53-2314  
(君田交通)

### ②自宅付近で乗車



### ③他の予約客と同乗

### ④「指定目的地」で降りる



#### 指定目的地

- 作木支所
- 文化センターさくぎ
- 上地区自治交流センター
- 下地区自治交流センター
- 作木診療所
- 農協 作木支店
- 郵便局 (作木/香淀/大津)
- 川の駅常清
- 作木ふれあい公園
- 江の川カーヌー公園さくぎ
- 江水園
- 作木中学校
- さくぎ保育所
- バス停留所 (大津両国橋/川の駅常清/香淀/門田トンネル上/唐香/西野口)

<往復で利用する場合、帰りの予約も忘れずに>

運行時間 8時30分～14時30分

利用料金 300円 (小学生150円、小学生未満 無料)

※令和8年5月8日までは 200円 (小学生100円、小学生未満 無料)

# <作木町線の利用案内>

電話で予約すれば**自宅付近までお迎え**に行き、  
診療所や公共施設などの**指定目的地**までお送りします。

**指定目的地からのご帰宅時**にも利用できます。

※道路幅や積雪等により、自宅付近までお迎えに行けない場合もあります。

## ご利用方法

◎電話予約は、利用したい日の**前日午後5時まで** にお申し込みます。  
前日が土日祝日の場合は、その前の平日に予約してください。

◎予約受付電話番号  
(君田交通)

**(0824) 53-2314**

[受付時間：月曜日から金曜日の 午前9時～午後5時]

**※事前に利用登録が必要です (登録は無料)**

利用登録申請書は、市民バス車内や作木支所に備え付けています。

記入した利用登録申請書は、市民バスの運転手や作木支所へ提出してください。

## 運行案内

運行時間

**8時30分～14時30分**

運行曜日

※祝日および12月31日から1月3日は運休

上地区 **火・水・木**

中地区 **月・火・水**

下地区 **月・木・金**

利用料金

**300円** (小学生150円、小学生未満 無料)

※令和8年5月8日までは **200円** (小学生100円、小学生未満 無料)

指定目的地

- 作木支所
- 文化センターさくぎ
- 上地区自治交流センター
- 下地区自治交流センター
- 作木診療所
- 農協 作木支店
- 郵便局 (作木/香淀/大津)
- 川の駅常清
- 作木ふれあい公園
- 江の川カヌー公園さくぎ
- 江水園
- 作木中学校
- さくぎ保育所
- バス停留所 (大津両国橋/川の駅常清/香淀/門田トンネル上/唐香/西野口)

【注意点】 目的地に直行する一般のタクシーとは異なりますので、到着時間に余裕をもってご利用ください。

<お問い合わせ>

三 次 市 作 木 支 所 (0824) 55-2111  
三 次 市 地 域 共 創 部 ま ち づ くり 交 通 課 (0824) 62-6247