

令和8年6月4日

湯本豪一記念日本妖怪博物館(三次もののけミュージアム)

夏と秋の企画展の開催について

湯本豪一記念日本妖怪博物館(三次もののけミュージアム)では、令和8年度の夏と秋の企画展を次のとおり開催します。是非ご来館ください。

タイトル : 夏と秋の企画展 「つくもがみ 道具が妖怪になっちゃった!展」

会場 : 湯本豪一記念日本妖怪博物館(三次もののけミュージアム) 企画展示室

会期 : 令和8年6月26日(金)～11月10日(火)

【前期】 6月26日(金)～9月1日(火)

【後期】 9月3日(木)～11月10日(火)

※前期・後期で展示替えをおこないます。

開館時間 : 午前9時30分～午後5時(入館は午後4時30分まで)

休館日 : 水曜日 ※ただし、9月23日は開館。8月は全日開館。

入館料 : 一般1,000(800)円、高・大学生600(480)円、

小・中学生300(240)円

※()は 20 名以上の団体。 ※企画展・常設展は共通のチケットです。

概要 : 人間に捨てられた道具が妖怪になったという「つくもがみ」。古い絵巻や本で大活躍した彼らが今、私たちに伝えてくれるのは、“ものを大切にしよう!”というメッセージ。この夏、「つくもがみ」と、サステナブル(持続可能)な社会について考えてみませんか?

同時開催 :

①夏の防災パネル展「百鬼騒乱～災いと妖怪伝承～」

令和8年7月16日(木)～9月23日(水・祝)

②「日本の妖怪・稲生物怪録」夏の常設展 令和8年6月18日(木)～9月15日(火)

③「日本の妖怪・稲生物怪録」秋の常設展 令和8年9月17日(木)～12月15日(火)

④「チームラボ 妖怪遊園地」 通年展示中!

Miyoshi City News Release



関連イベント：

①「記念もののけ講演会」

令和8年9月26日(土) 13時30分～15時
演題:「道具の妖怪・つくもがみの誕生と変貌をめぐって」
講師:小松和彦氏(国際日本文化研究センター名誉教授)
会場:三次ふれあい会館(三次市三次町1828-5)
定員:200名
※参加費無料。申込不要。

②「もののけワークショップ つくもがみ絵巻をつくっちゃお！」

令和8年8月2日(日) 13時30分～15時30分
※要事前申込。

③「もののけギャラリートーク」 ※毎月第3土曜日

学芸員が企画展示室をご案内します。
令和8年7月18日、8月15日、9月19日、10月17日 各日13時30分～14時
※参加費無料(要入館券)。申込不要。

④「もののけの日」 ※毎月最後の日曜日

館長もののけトーク(常設展)や、さまざまな妖怪たちがお出迎えます。
令和8年6月28日、7月26日、8月30日、9月27日、10月25日
・博物館入館者に缶バッジプレゼント!(数量限定)
・交流館売店は5%オフでお得!(酒類除く)

⑤「三次もののけ夏まつり 2026」

もののけ音頭をみんなで踊ろう!
令和8年8月15日(土)

⑥「三次もののけ秋まつり 2026(もののけハロウィン)」

もののけたちとハロウィンを楽しもう!
令和8年10月25日(日)

《添付資料》 企画展チラシ(表・裏)



広島県三次市

地域共創部 まちづくり交通課

湯本豪一記念日本妖怪博物館(三次もののけミュージアム)

(担当:吉川)

TEL:0824-69-0111 FAX:0824-69-0112

夏と秋の企画展 Summer & Autumn Exhibition

Tsukumogami

具道

妖怪が、地球を救う!?

妖怪が
妖怪になっちゃった!
展

When Tools Turn into Yokai!

つくもがみと学ぶ
サステナビリテイ

2026 6/26^金 Fri. → 11/10^火 Tue.

※前期・後期で展示替えをおこないます。
※The exhibits will be rotated between the first and second terms.

《前期》6/26(金 Fri.) - 9/1(火 Tue.)

《後期》9/3(木 Thu.) - 11/10(火 Tue.)

開館時間/午前9時30分~午後5時 (入館は午後4時30分まで)

休館日/水曜日 ※ただし、9/23は開館。8月は全日開館!

入館料/一般1,000(800)円、高・大学生600(480)円、小・中学生300(240)円

※()は20名以上の団体。 ※企画展・常設展は共通のチケットです。

Opening Hours/9:30 am - 5:00 pm (Admission until 4:30 pm)

Closed/Wednesday ※However, open on September 23rd and every day in August.

Admission Fees/Adults 1,000(800)yen, High School/University Students 600(480)yen,

Elementary/Junior High School Students 300(240)yen

※Fees shown in parentheses are for groups of 20 people or more.

※One ticket covers both the Summer & Autumn and permanent exhibitions.

このチラシは環境にやさしい大豆油インキを使用しています。



湯本豪一記念

日本妖怪博物館

三次ものけミュージアム

Yumoto Koichi Memorial JAPAN YOKAI MUSEUM

Miyoshi Mononoke Museum

〒728-0021

広島県三次市三次町1691-4

TEL.0824-69-0111

FAX.0824-69-0112

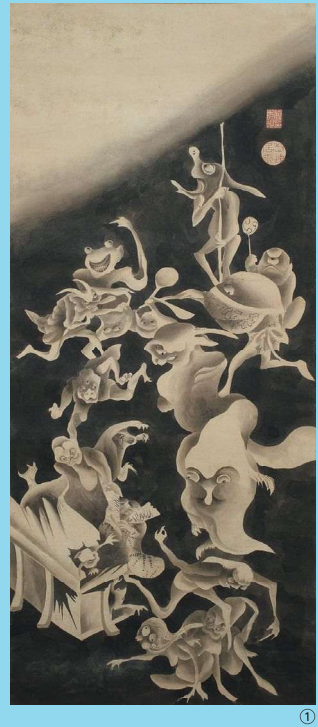
https://miyoshi-mononoke.jp/



つくもがみ 道具が妖怪に なっちゃった！展

When Tools Turn into Yokai!

人間に捨てられたうらみで、道具が妖怪になっちゃった！そう、それが「つくもがみ」です。古い時代の絵巻で暴れまわった彼らも、江戸時代にはふしぎでゆかいなキャラクターになって大活躍します。そんな彼らが今も昔も変わらなず伝えてくれるのは、ものを大切にしよう！というメッセージ。今こそ「つくもがみ」と、サステナブル(持続可能)な社会について、考えてみませんか？



【表・裏面】
「付喪神絵巻」紀宗直
享保13(1728)年
【裏面】
①「百鬼夜行図」伝伊藤若冲
江戸時代中期 **3年ぶりの展示!**
②「つくものけん」歌川国芳
弘化4(1847)年 **初展示!**
※すべて当館蔵。

関連 イベント

◆もののけワークショップ
「つくもがみ絵巻をつくっちゃおう！」
8/2(日) 13:30~15:30 ※要事前申込。

◆もののけギャラリートーク 毎月第3土曜日
7/18(土)、8/15(土)、9/19(土)、10/17(土)
各日13:30~14:00
学芸員が企画展示室をご案内します。 ※申込不要。

◆もののけの日 毎月最後の日曜日
6/28(日)、7/26(日)、8/30(日)、9/27(日)、10/25(日)
館長もののけトーク(常設展)や、さまざまな妖怪たちがお出迎えます。
博物館入館者に缶バッジプレゼント!(数量限定)
交流館売店は5%オフでお得!!(酒類除く)

◆三次もののけ夏まつり2026
8/15(土) 「もののけ音頭」をみんなで踊ろう!

◆三次もののけ秋まつり2026(もののけハロウィン)
10/25(日) もののけたちとハロウィンを楽しもう!
※各イベントについて、詳細は当館公式HPをご覧ください。

◆記念もののけ講演会
「道具の妖怪・つくもがみの
誕生と変貌をめぐって」
9/26(土) 13:30~15:00

講師:小松 和彦氏
(国際日本文化研究センター 名誉教授)
会場:三次ふれあい会館(三次市三次町1828-5)
定員:200名 料金:無料 ※申込不要。

《講師プロフィール》
1947年、東京都生まれ。国際日本文化研究センター名誉教授。東京都立大学大学院博士課程単位取得退学。専攻は文化人類学・民俗学。著書に『妖怪学新考』『日本妖怪異聞録』(講談社学術文庫)、『妖怪文化入門』『異界と日本人』(角川ソフィア文庫)、『謎解き妖怪学』(角川選書)、『百鬼夜行絵巻』(集英社新書)など多数。
2013年、紫綬褒章受章。2025年、文化勲章受章。

アクセス



駐車場
70台
(無料)

- 「三次もののけミュージアム」バス停下車すぐ
- 「JR三次駅」から 自動車(約5分) / 徒歩(約30分)

同時開催 「日本の妖怪」「稲生物怪録」

夏の常設展 6/18(木)~9/15(火)
秋の常設展 9/17(木)~12/15(火)



Team Lab
チームラボ
妖怪遊園地
通年展示中!

夏の防災パネル展
「百鬼騒乱
~災いと妖怪伝承~」
7/16(木)~
9/23(水・祝)

次回
企画展
新春企画展
2026 11.13(金)~2027 3.9(火)

湯本豪一記念
日本妖怪博物館
三次もののけミュージアム
Yumoto Koichi Memorial JAPAN YOKAI MUSEUM
Miyoshi Mononoke Museum

〒728-0021
広島県三次市三次町1691-4
TEL.0824-69-0111
FAX.0824-69-0112
https://miyoshi-mononoke.jp/

