

仕様書

縮尺はA1出力時を示す。

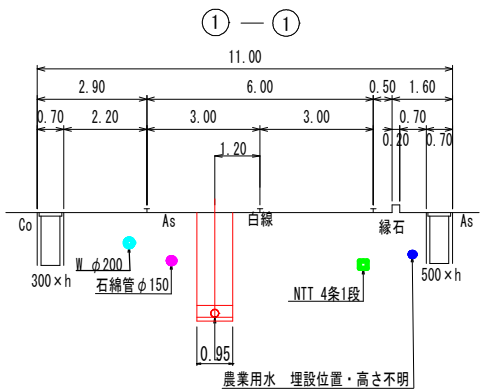
図面番号	1 / 30	縮尺	図 示
工 種	管渠布設工事(公07-4-7)		
種 別	位置図	番号	1
路 線 名			
工事箇所	三次市畠敷町地内		
三 次 市			



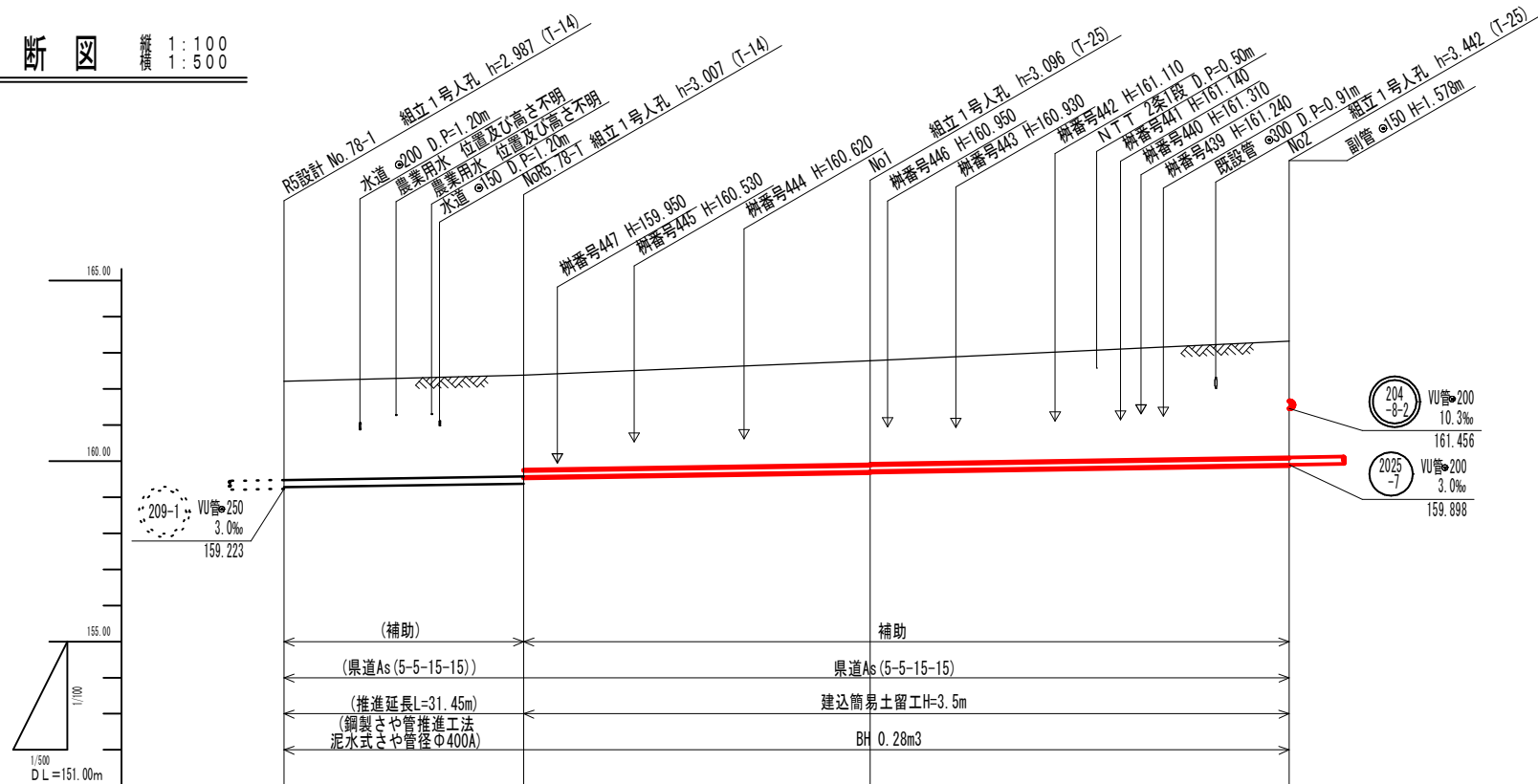
—— 单独路線

縮尺はA1出力時を示す。

図面番号	2 / 30	縮尺	図示
工種	管渠布設工事(公07-4-7)		
種別	系統図	番号	2
路線名			
工事箇所	三次市畠敷町地内		



縦断図 縦横 1:100
1:500



位置図

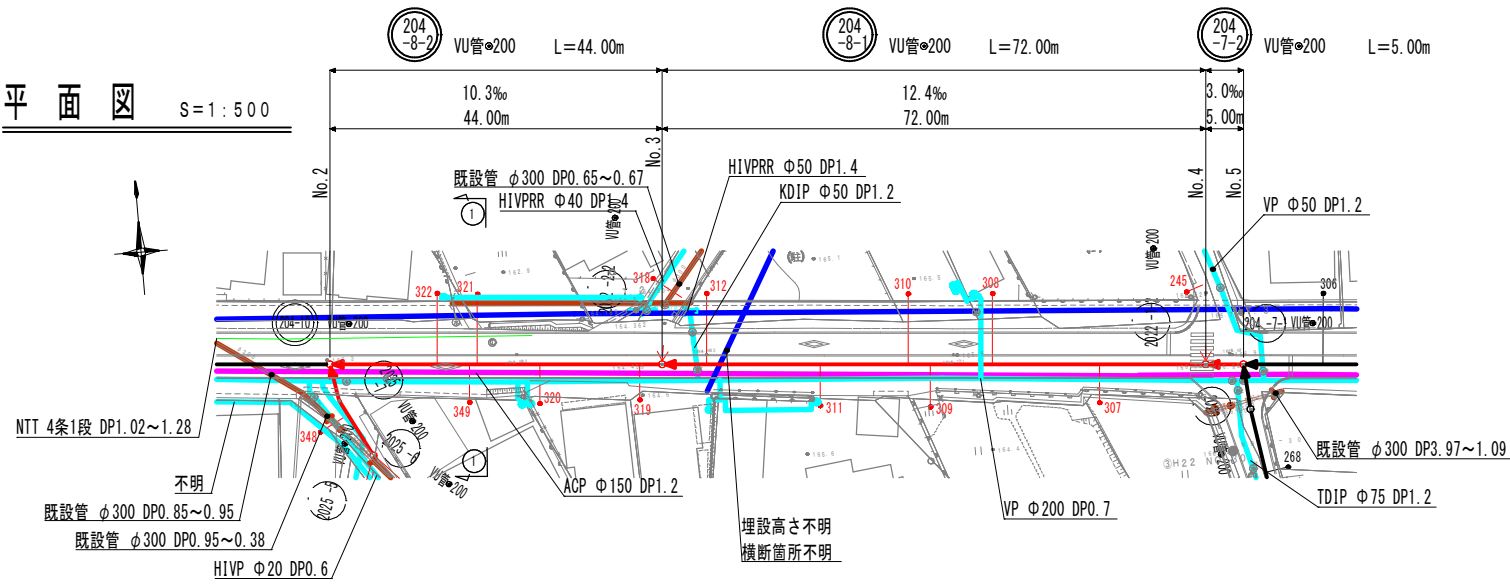
S=1:10,000

The map shows a dense network of roads and a river. A red line segment is drawn on one of the roads, indicating a specific location. A north arrow is in the top right corner.

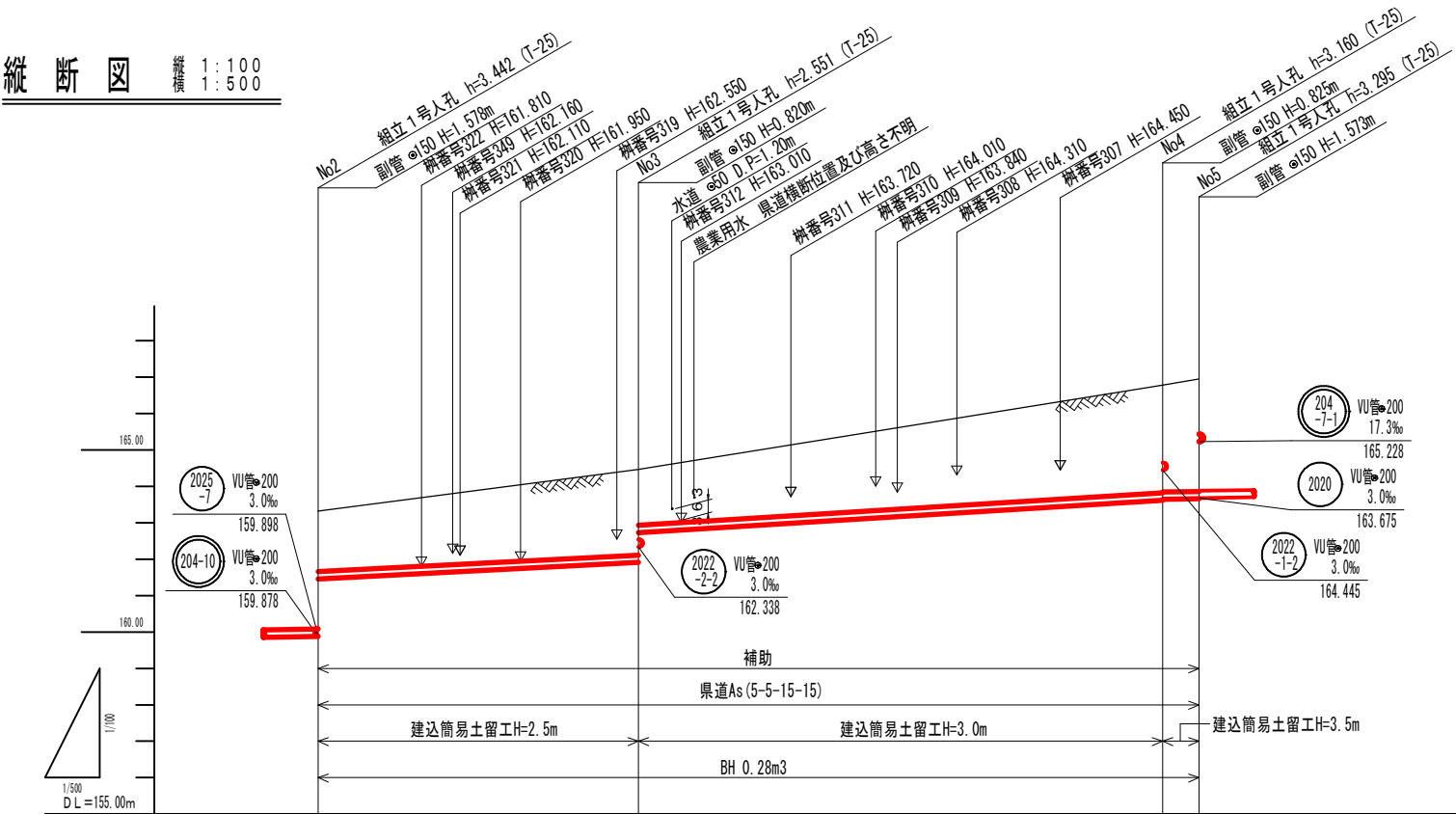
図面番号	3 / 30	縮尺	図 示
工 種	管渠布設工事(公07-4-7)		
種 別	平面図・縦断面図・横断面図	番号	45
路 線 名			
工事箇所	三次市畠敷町地内		

三 次 市

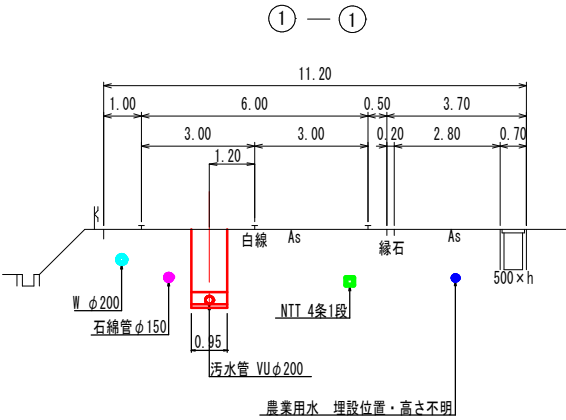
平面図 S=1:500



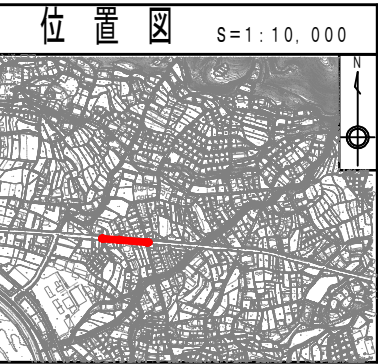
縦断図 縦横 1:100 1:500

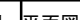


横断図 S=1:100



仕様書

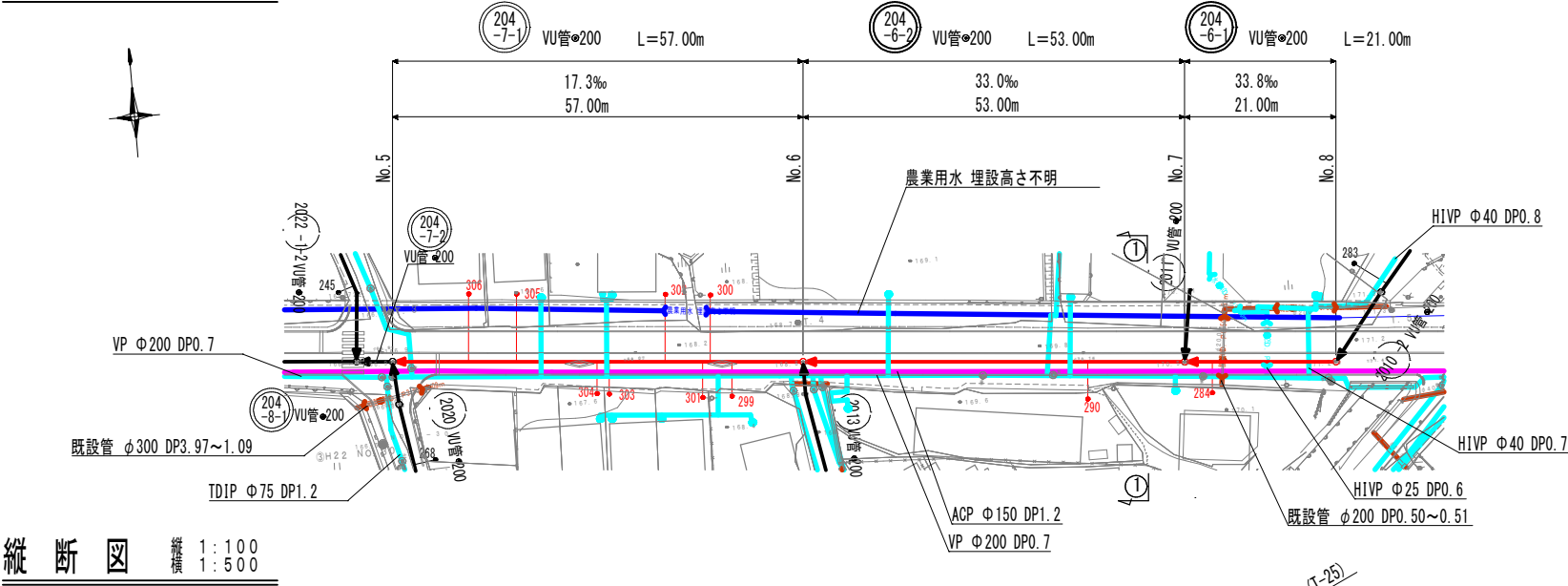


縮尺はA1出力時を示す。			
図面番号	4 / 30	縮尺	図示
工 種	管渠布設工事(公07-4-7)		
種 別	平面図・縦断図・横断図	番号	46
路 線 名			
工事箇所	三次市畠敷町地内		

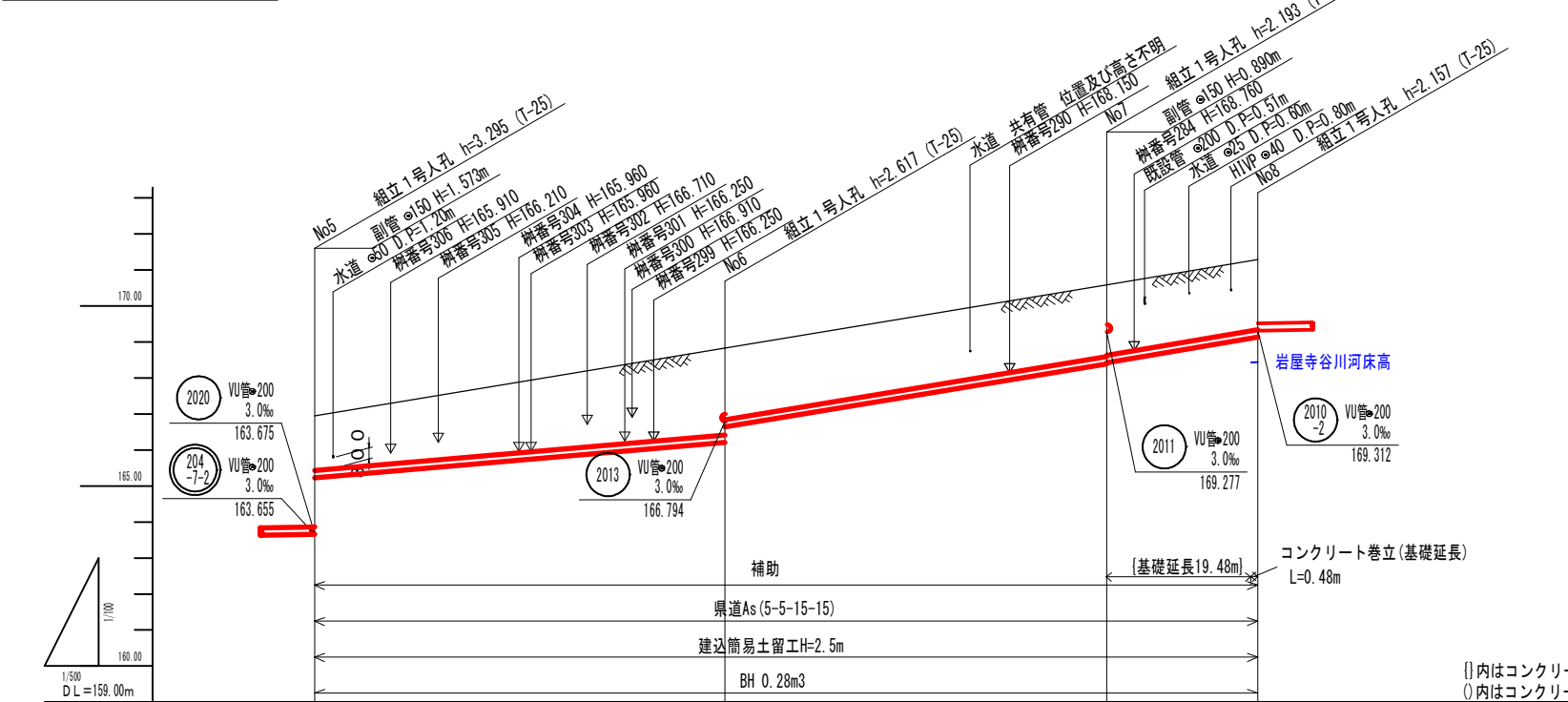
三次市

路線番号	204-8-2 204-8-1 204-7-2		
管種(管径)	VU管φ200		
%勾配	10.30	12.40	3.00
路線長	44.00	72.00	5.00
人孔間距離	44.00	72.00	5.00
地盤高	163.32	164.46	166.78 166.95
土盛り	1.86	2.34 1.52	2.95 2.93 3.09
管底高	161.456	161.909 162.729	163.620 163.640 163.655
埋設深	1.98	2.66 1.84	3.27 3.25 3.41
追加距離	0.00	44.00	116.00 121.00

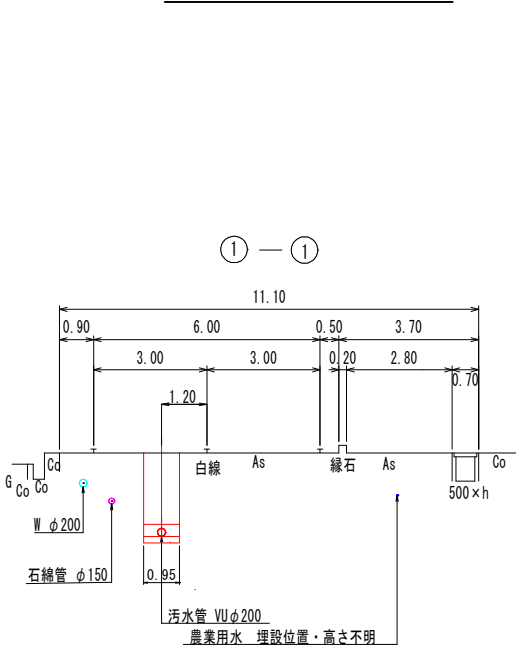
平面図 S=1:500



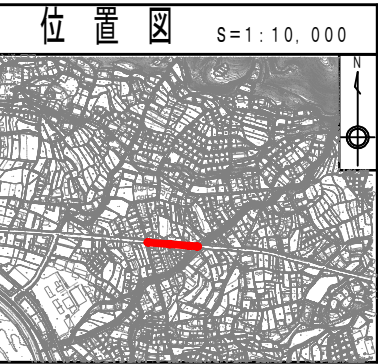
縦断図 縦断 1:100
横断 1:500



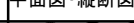
横断図 S=1:100



仕様書



縮尺はA1出力時を示す。

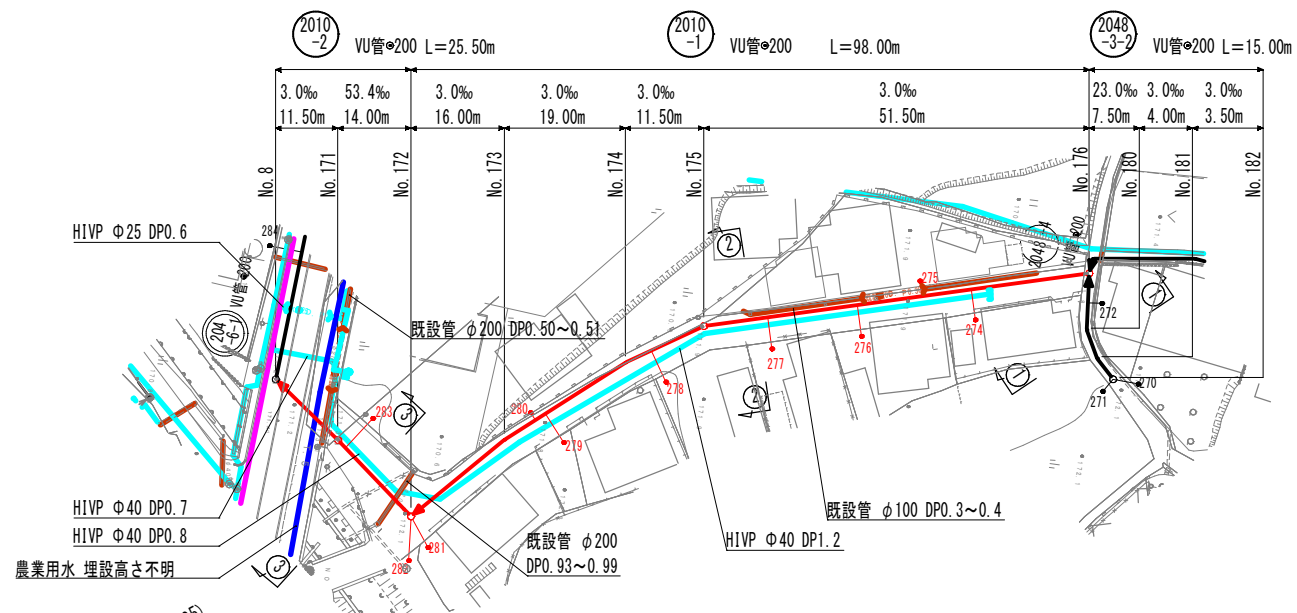
図面番号	5 / 30	縮尺	図 示	
工 種	管渠布設工事(公07-4-7)			
種 別	平面図・縦断図・横断図	番号	47	
路 線 名				
工事箇所	三次市畠敷町地内			

三次市

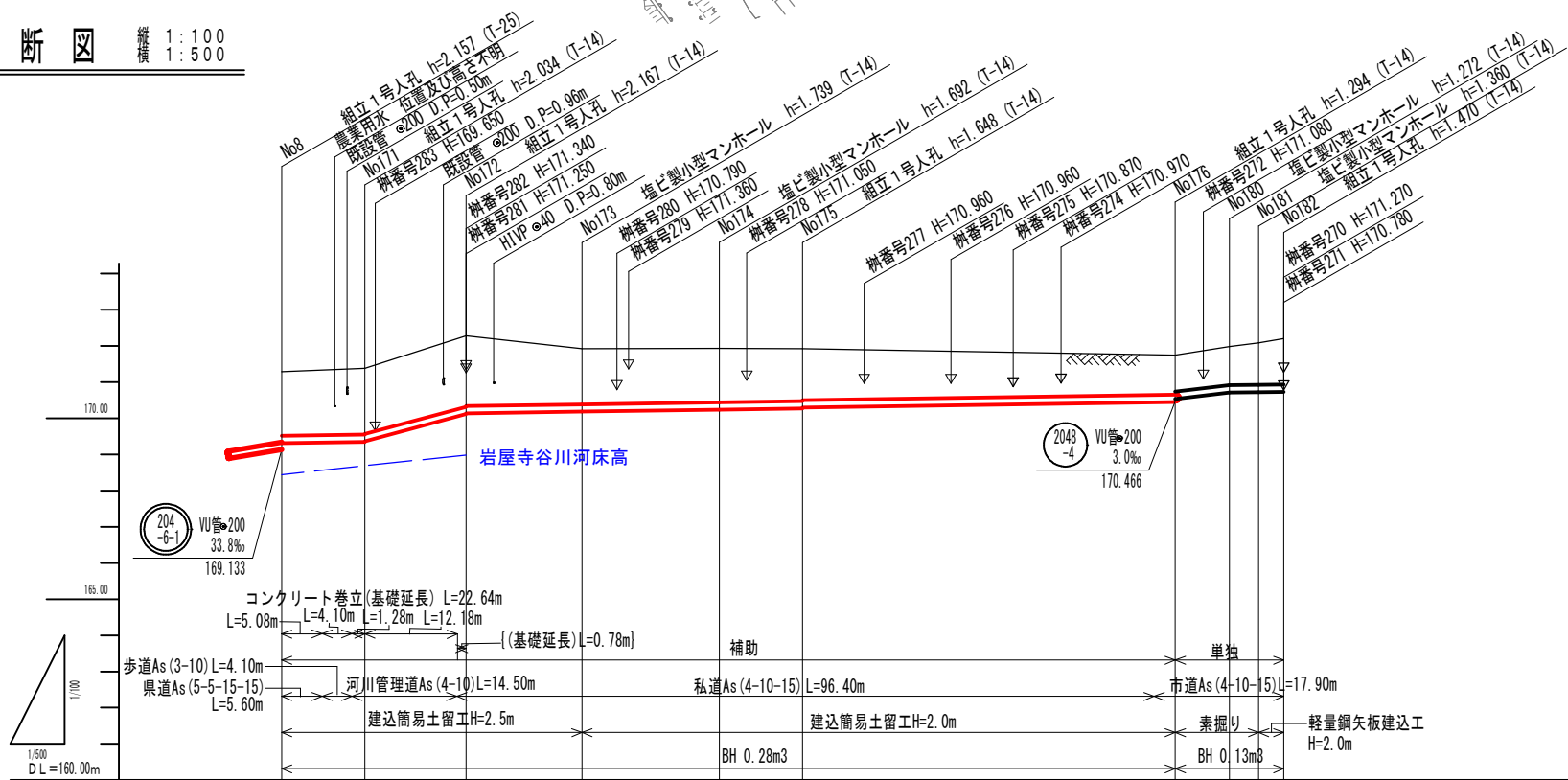
路線番号	204-7-1	204-6-2	204-6-1
管種(管径)	VU管φ200		
%勾配	17.30	33.00	33.80
路線長	57.00	53.00	21.00
人孔間距離	57.00	53.00	21.00
地盤高	166.95	168.83	170.58
土被り	1.51	2.41 1.98	1.98 1.95
管底高	165.228	166.213 166.638	168.387 168.423
掘削深	1.83	2.73 2.30	2.30 2.27
追加距離	0.00	57.00	110.00

{}内はコンクリート巻き立てを行わない残りの基礎延長を示す
()内はコンクリート巻立時の掘削深を示す

平面图 S=1:500

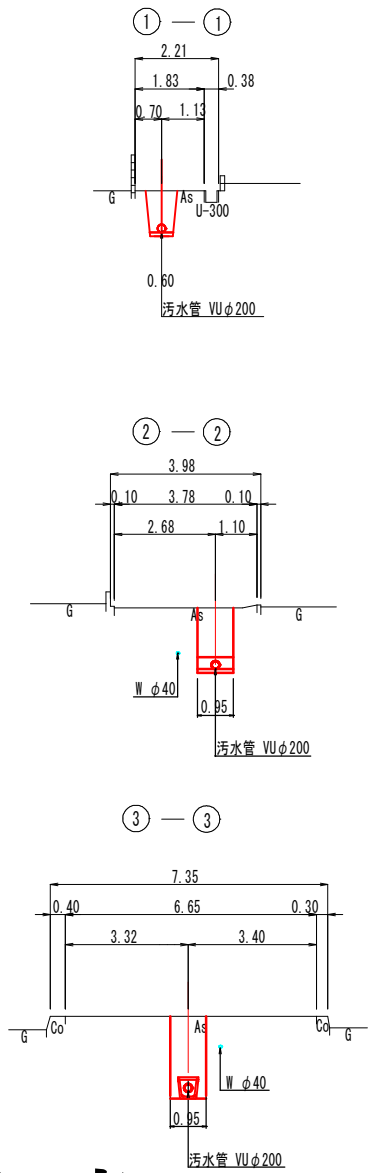


縦断図 縦横 1:100
1:500



①内はコンクリート巻き立てを行わない残りの基礎延長を示す
②内はコンクリート巻立時の掘削深を示す

横 断 图 $S=1:100$




仕様書

路線番号		2010 -2		2010 -1						2048 -3-2					
管種(管径)		VU管φ200													
%勾配		3.00	53.40	3.00						23.50	3.00				
路線長		25.50		98.00						15.00					
人孔間距離		11.50	14.00	16.00	19.00	11.50	51.50			7.50	4.00	3.50			
地盤高		171.29	171.38	172.28	171.92	171.93	171.92	171.74			171.98	172.08	172.20		
土盛り		1.77	1.83 1.81	1.98 1.94	1.53	1.48	1.44 1.42	1.09 1.00			1.06	1.15	1.26		
管底高		169.312	169.346 169.366	170.113 170.133	170.181	170.238	170.272 170.292	170.446 170.332			170.708	170.720	170.730		
埋埋深		(2.18)	(2.24) (2.22)	2.28 2.26	1.85	1.80	1.76 1.74	1.41 1.32			1.38	1.47	1.58		
追加距離		0.00	11.50	25.50	41.50	60.50	72.00	123.50			131.00	135.00	138.50		

位置図 S=1:10,000

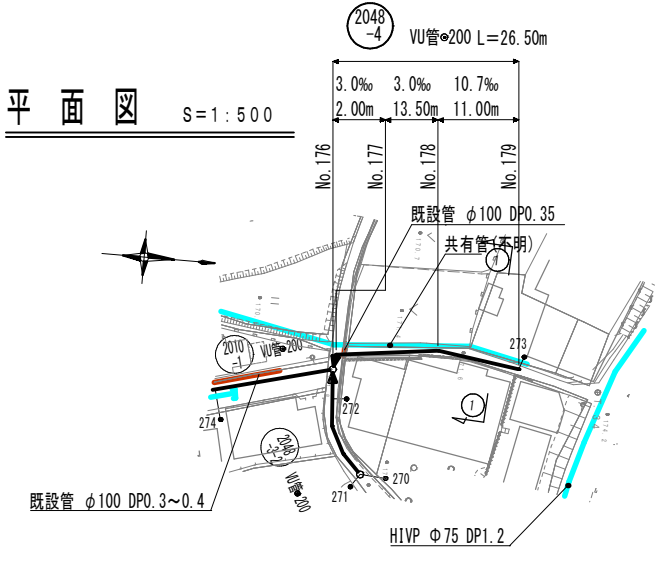


縮尺はA1出力時を示す。

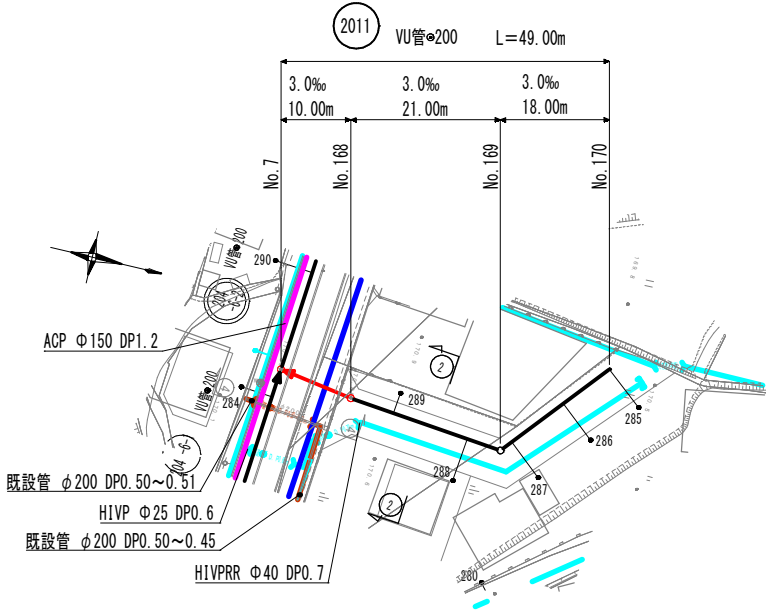
図面番号	6 / 30	縮尺	図 示
工 種	管渠布設工事(公07-4-7)		
種 別	平面図・縦断面図・横断面図	番号	48
路 線 名			
工事箇所	三次市畠敷町地内		

三 次 市

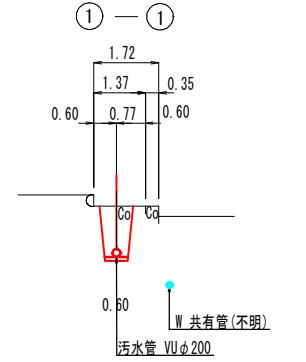
平面図 S=1:500



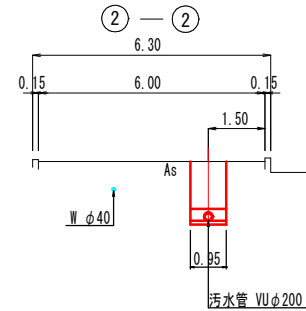
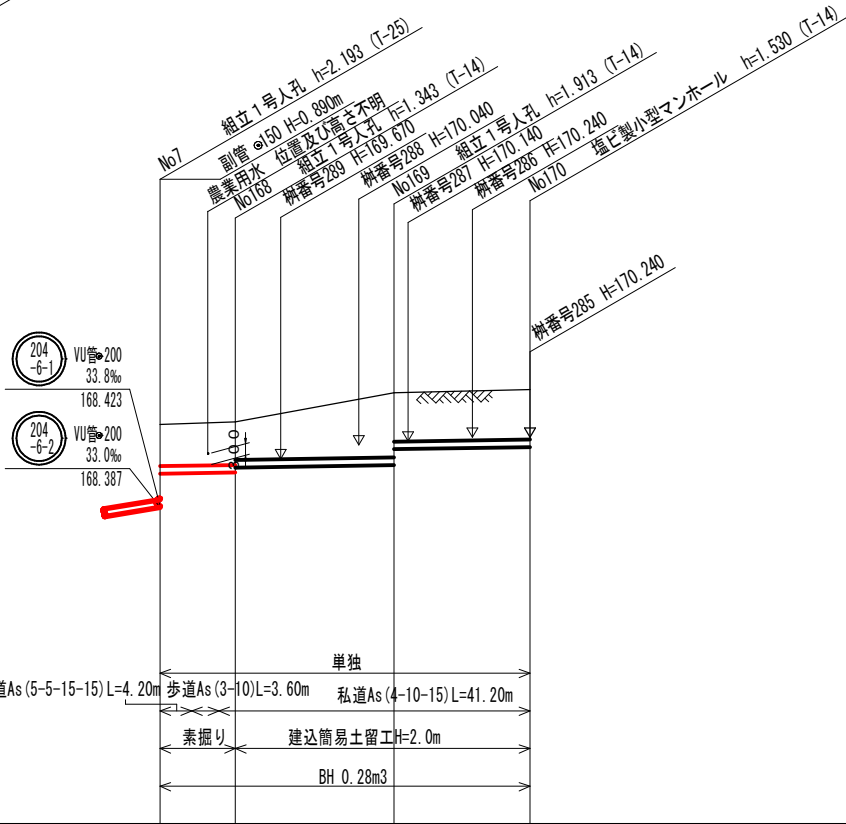
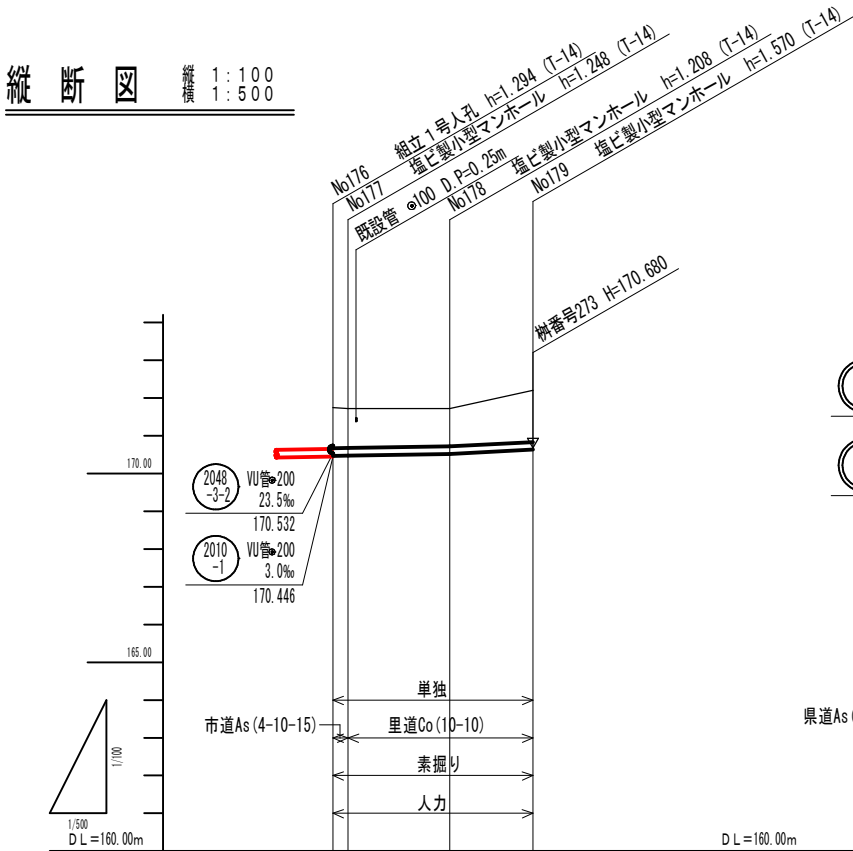
平面図 S=1:500



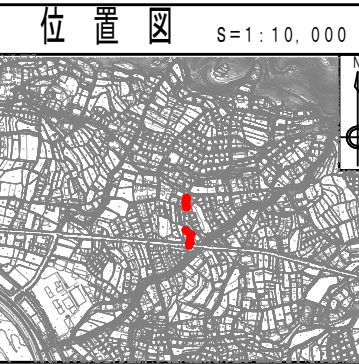
横断図 S=1:100



縦断図 縦横 1:100 1:500



仕様書



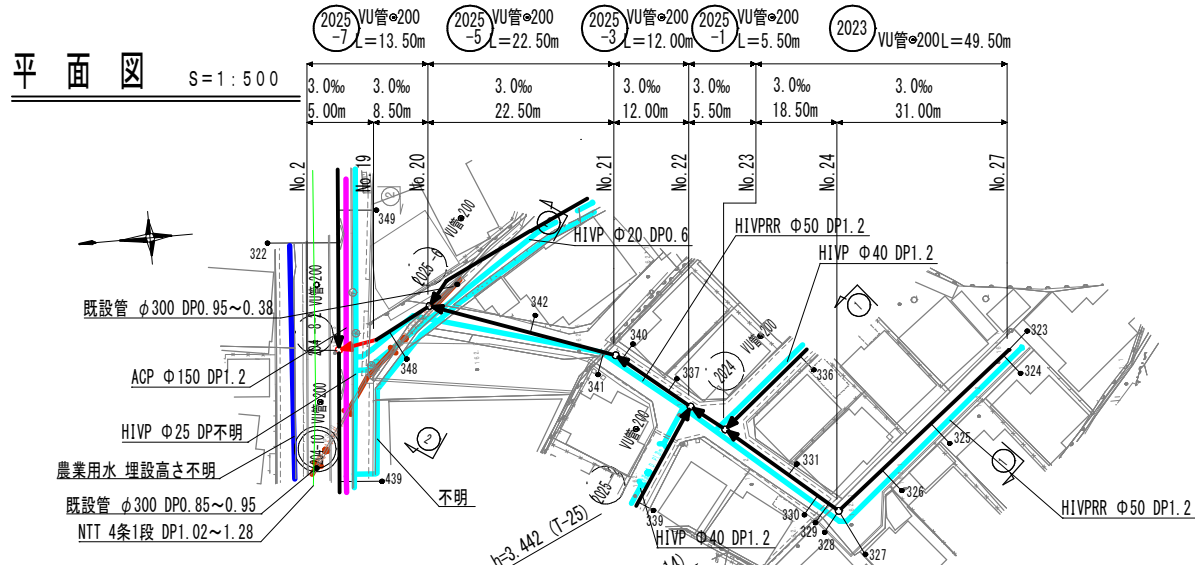
縮尺はA1出力時を示す。

図面番号	7 / 30	縮尺	図示
工 種	管渠布設工事(公07-4-7)		
種 別	平面図・縦断図・横断図	番号	49
路 線 名	2048-4 2011		
工事箇所	三次市畠敷町地内		

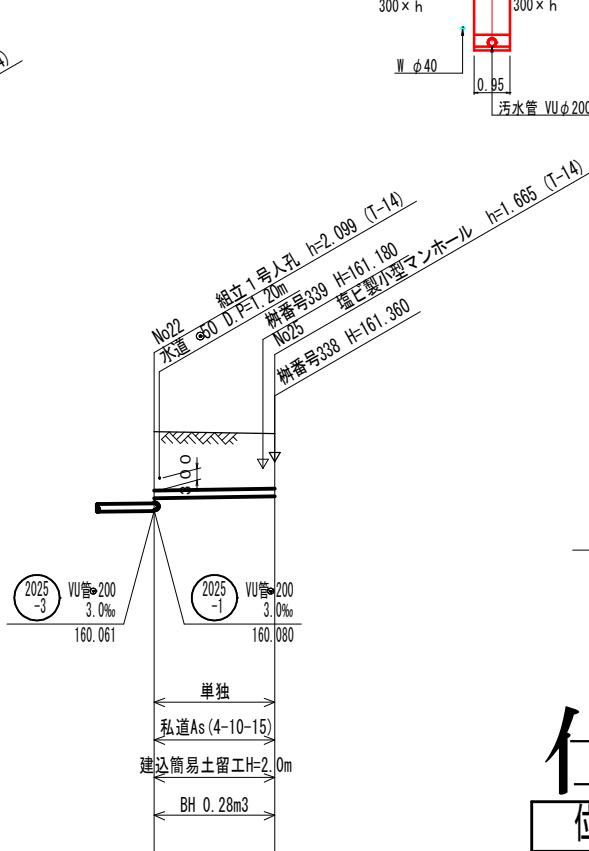
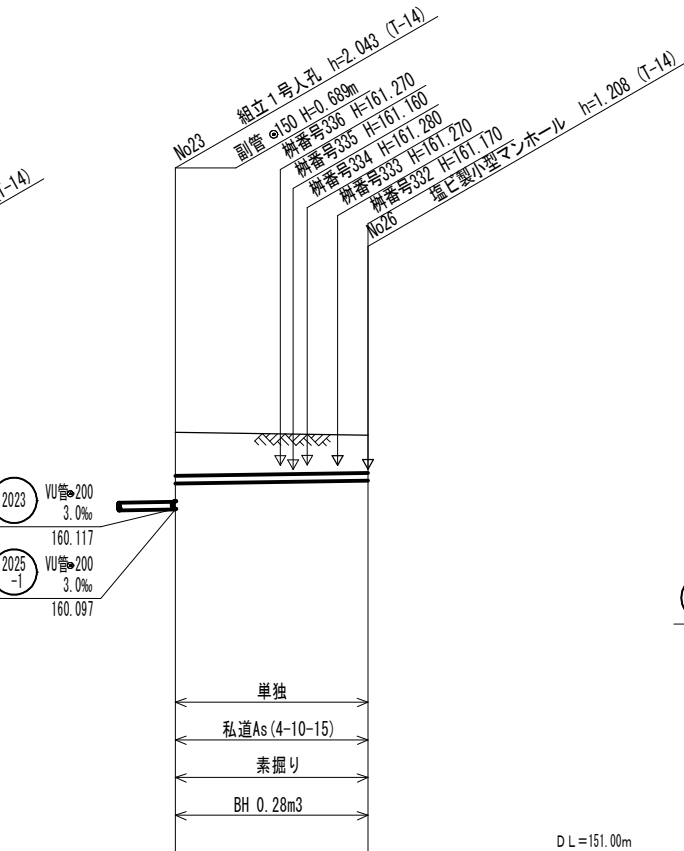
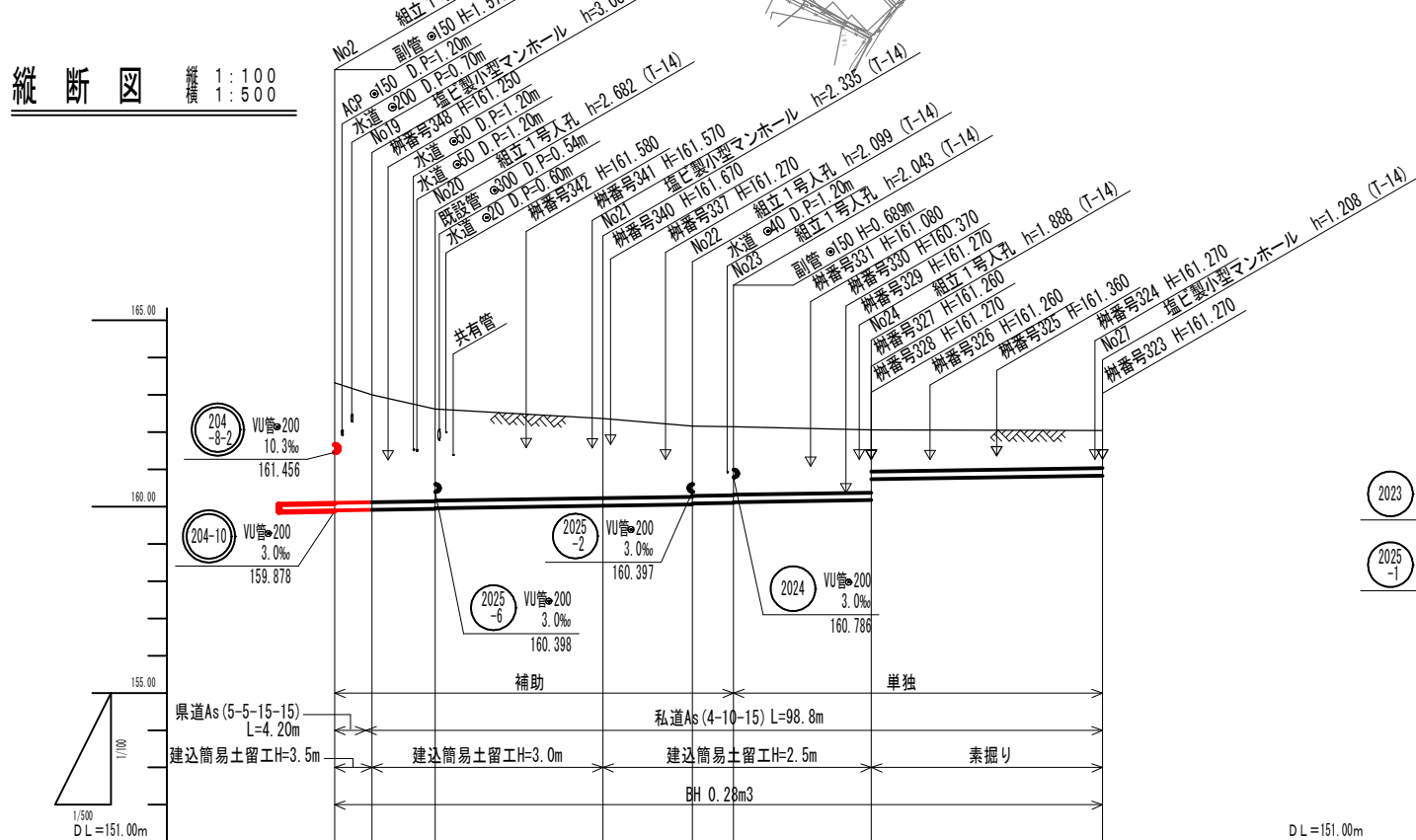
三次市

路線番号	2048-4				2011			
管種(管径)	VU管φ200				VU管φ200			
%勾配	3.00 10.70				3.00			
路線長	26.50				49.00			
人孔間距離	2.00	13.50	11.00		10.00	21.00	18.00	
地盤高	171.74	171.72	171.72	172.20	170.58	170.65	171.42	171.51
土被り	1.07	1.04	1.00	1.36	1.09	1.13	1.70	1.32
管底高	170.466	170.472	170.512	170.630	169.277	169.307	169.507	169.980
埋設深	1.39	1.36	1.32	1.68	1.41	1.45	2.02	1.64
追加距離	0.00	2.00	15.50	26.50	0.00	10.00	31.00	49.00

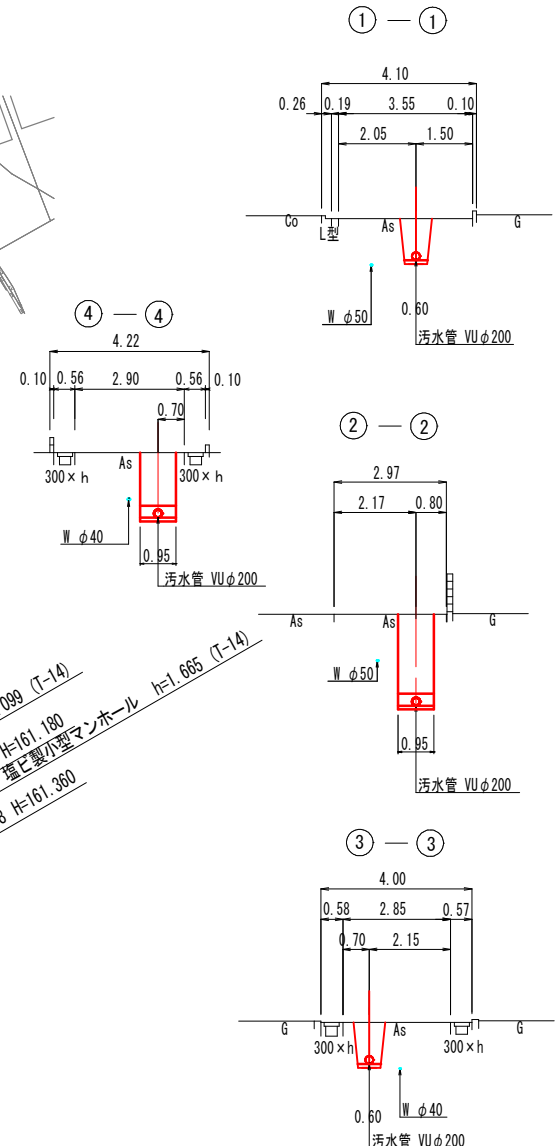
平面図 S=1:500



縦断図 縦横 1:100 1:500



横断図 S=1:100



仕様書

位置図 S=1:10,000



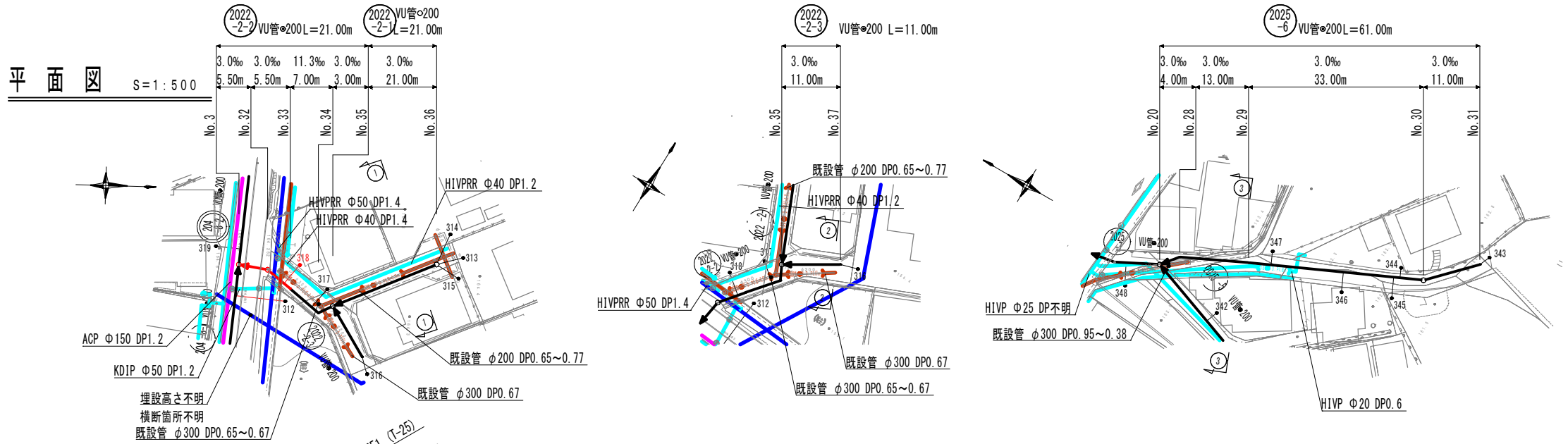
縮尺はA1出力時を示す。

図面番号	8 / 30	縮尺	図示
工種	管渠布設工事(公07-4-7)		
種別	平面図・縦断図・横断図	番号	50
路線名	2025-7 2025-5 2025-3 2025-1 2023 2024		
工事箇所	三次市畠敷町地内		

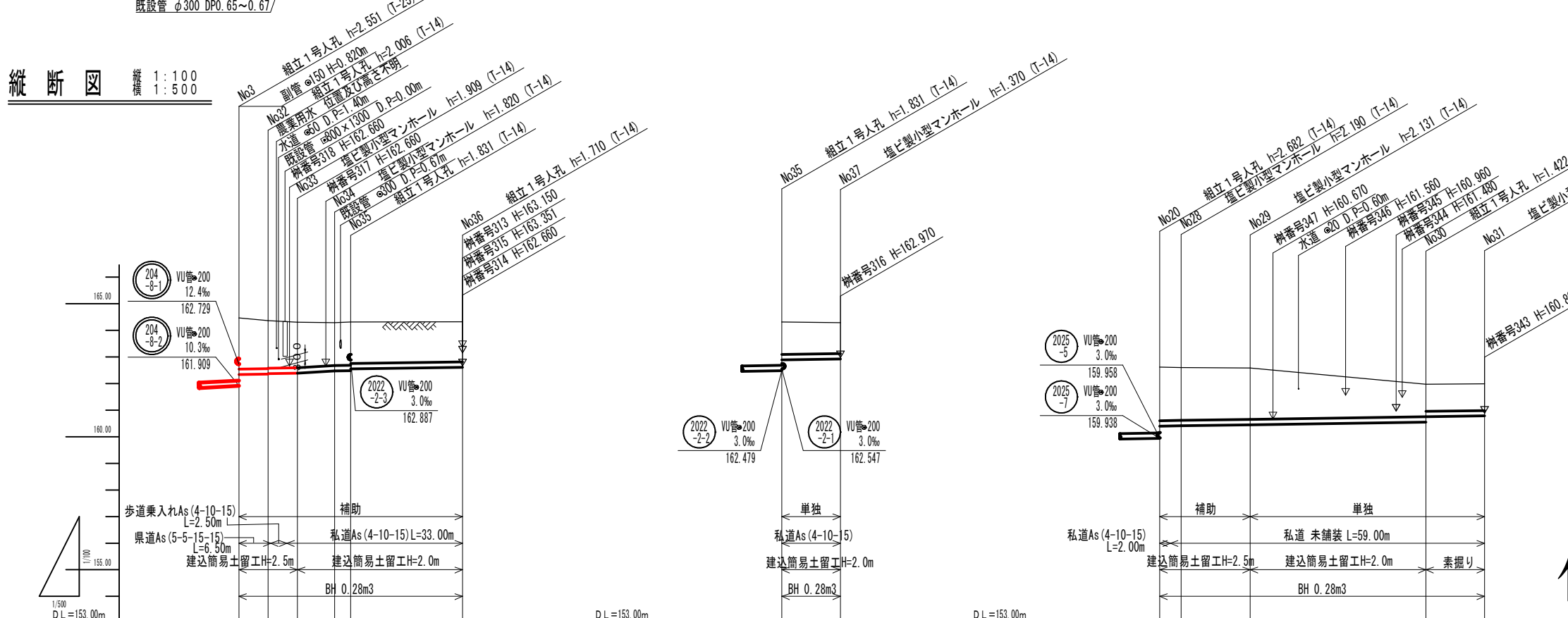
三次市

路線番号	2025-7	2025-5	2025-3	2025-1	2023	2024	2025-2
管種(管径)	VU管φ200						VU管φ200
%勾配	3.00						3.00
路線長	13.50	22.50	12.00	5.50	49.50	25.50	16.00
人孔間距離	5.00	8.50	22.50	12.00	5.50	18.50	16.00
地盤高	163.32	163.00	162.62	162.36	162.16	162.14	162.06
土被り	3.21	2.88	2.47	2.45	2.13	1.89	1.87
管底高	159.898	159.913	159.938	159.958	160.025	160.061	160.080
溝深	3.53	3.20	2.79	2.77	2.45	2.21	2.19
追加距離	0.00	5.00	13.50	36.00	48.00	53.50	72.00

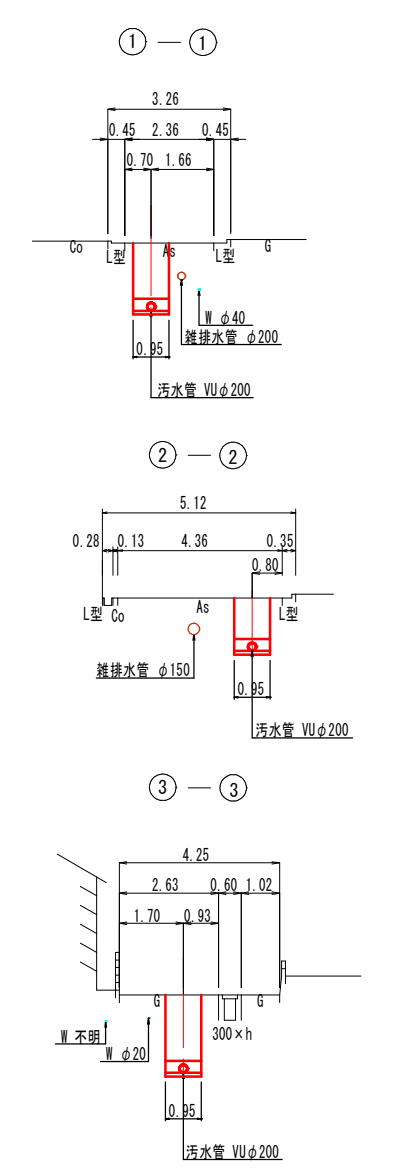
平面図



縦断図



横断図



仕様書

路線番号	2022-2-2				2022-2-3	2025-6			
管種(管径)	VU管φ200				VU管φ200	VU管φ200			
%勾配	3.00	11.30		3.00	3.00	3.00			
路線長	21.00				11.00	61.00			
人孔間距離	5.50	5.50	7.00	3.00	11.00	4.00	13.00	33.00	11.00
地盤高	164.46	164.36	164.30	164.29	164.31	162.62	162.60	162.58	161.97
土被り	1.91	1.80	1.78	1.70	1.61	2.01	1.98	1.92	1.21
管底高	162.338	162.354	162.374	162.391	162.479	160.398	160.410	160.449	160.548
埋深	2.23	2.12	2.10	2.02	1.93	2.33	2.30	2.24	1.53
追加距離	0.00	5.50	11.00	18.00	21.00	0.00	4.00	17.00	50.00

位置図 S=1:10,000

縮尺はA1出力時を示す。

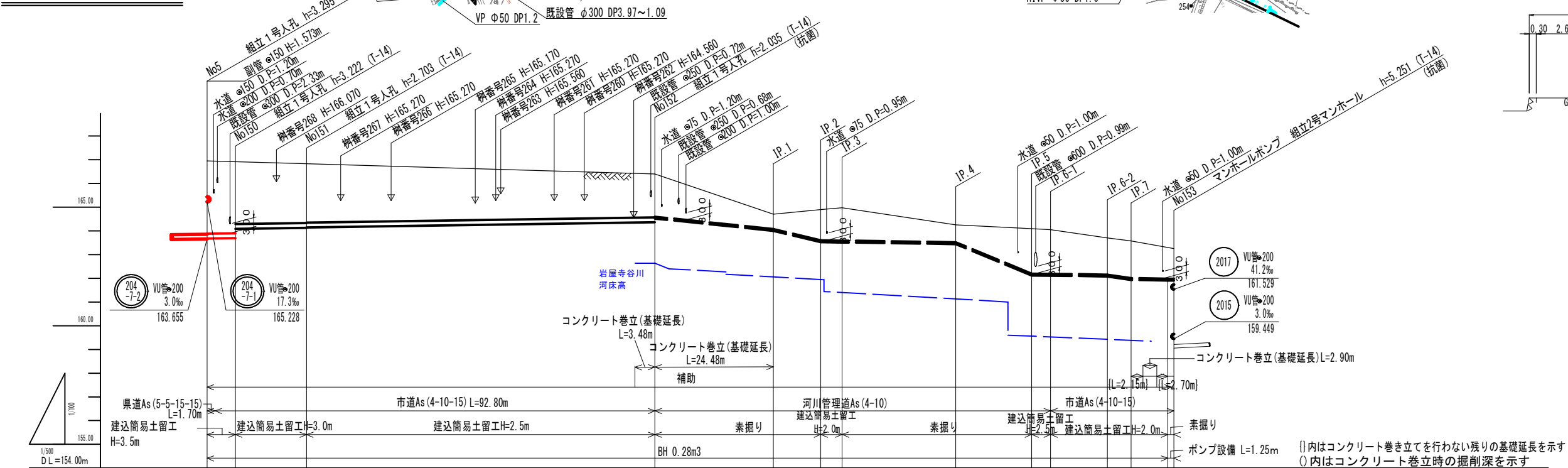
図面番号	9 / 30	縮尺		図示	
工種	管渠布設工事(公07-4-7)				
種別	平面図・縦断図・横断図	番号	51		
路線名	2022-2-2 2022-2-3 2022-2-4 2025-6				
工事箇所	三次市畠敷町地内				

三次市

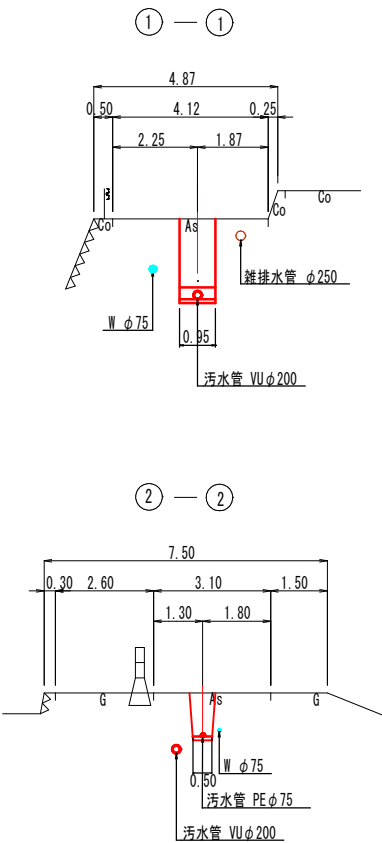
平面図 S=1:500



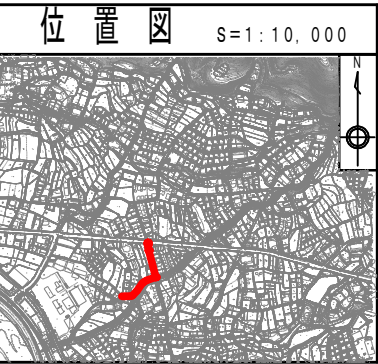
縦断図 縦横 1:100 1:500



横断図 S=1:100



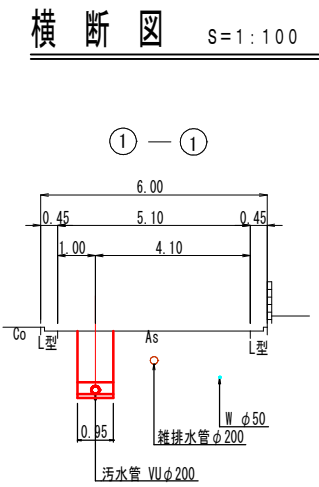
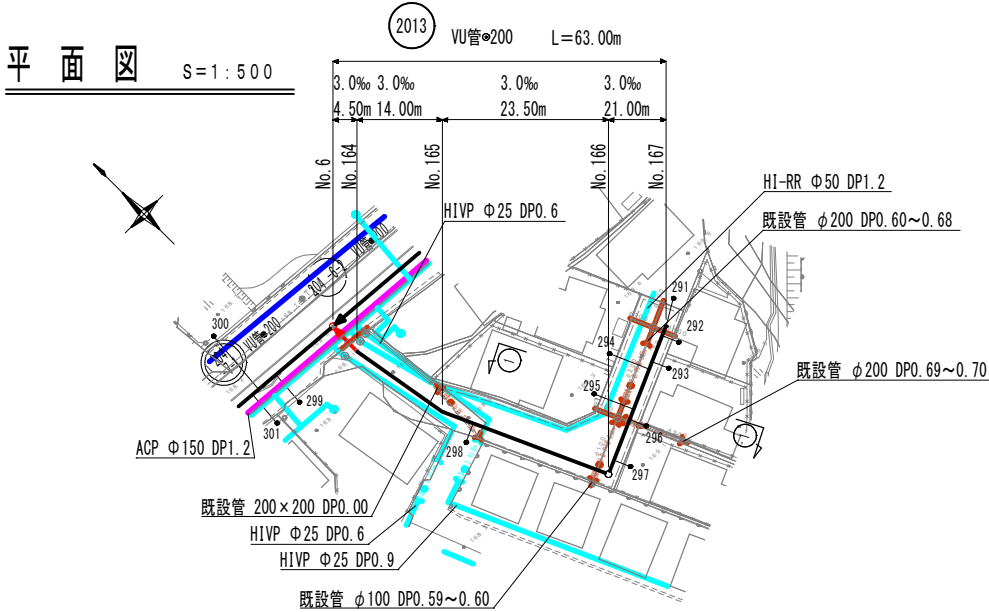
仕様書



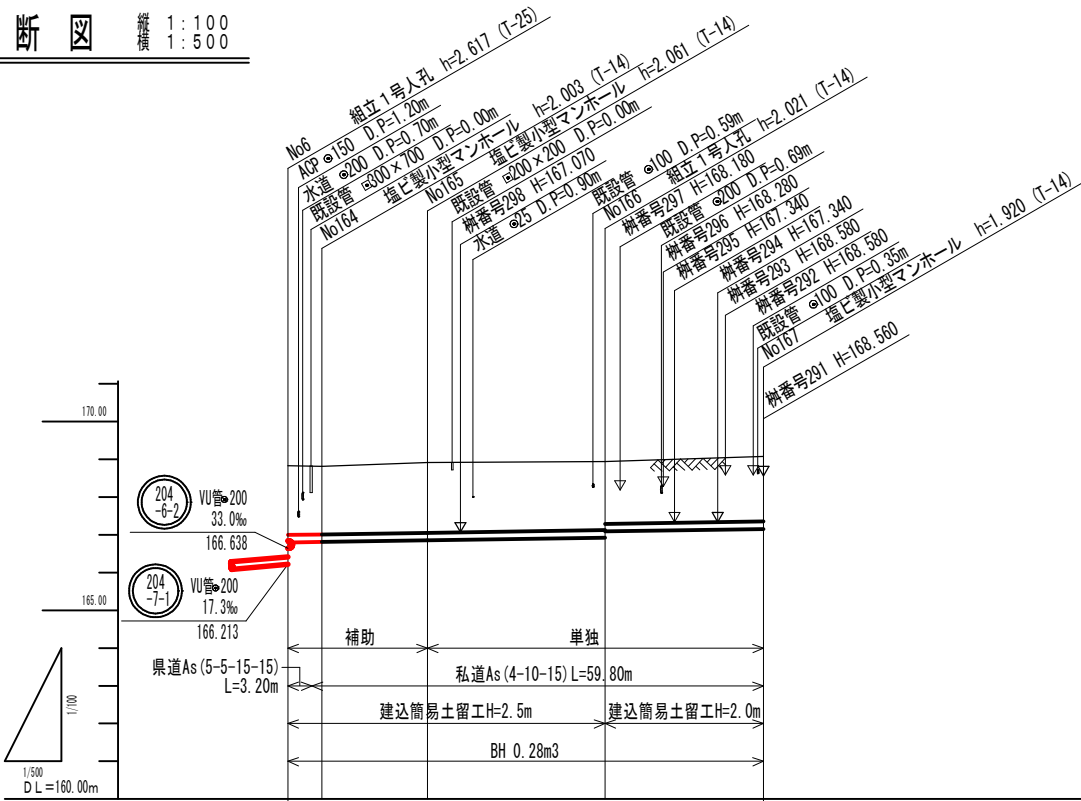
図面番号	10 / 30	縮尺	図示
工種	管渠布設工事(公07-4-7)		
種別	平面図・縦断図・横断図	番号	52
路線名	2020 2018		
工事箇所	三次市畠敷町地内		

三次市

路線番号	2020				2018							
管種(管径)	VU管φ200				PE管φ75							
%勾配	3.00				-20.50	-47.80	-3.00	-82.40	-3.00	-28.60	-3.00	
路線長	94.50				109.50							
人孔間距離	6.00	15.00		73.50	25.00	10.00	4.50	24.00	16.00	4.00	12.00	5.00
地盤高	166.95	166.92	166.83		166.40	164.70	164.90	164.97	164.25	164.09	164.05	163.70
土盛り	3.07	3.01	2.63		1.83	0.82	1.29	1.38	0.73	1.89	1.86	1.55
管底高	163.875	163.893	164.080		164.565	164.000	163.522	163.509	163.437	162.118	162.106	162.070
掘削深	3.39	3.33	2.95		(2.24)	(0.81)	1.48	1.57	0.92	2.08	2.05	1.74
追加距離	0.00	6.00	21.00		94.50	119.50	129.50	134.00	159.00	174.00	178.00	190.00

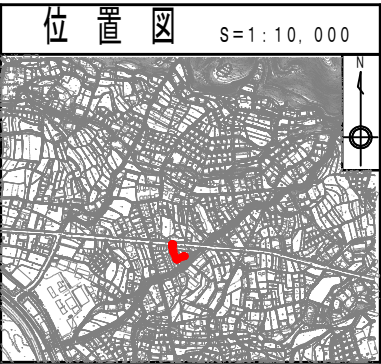


縦断図 縦 1:100
横 1:500



路線番号	2013				
管種(管径)	VU管φ200				
%勾配	3.00				
路線長	63.00				
人孔間距離	4.50	14.00	23.50	21.00	
地盤高	168.83	168.81	168.91	168.94	169.07
土被り	1.83	1.79	1.85	1.81	1.71
管底高	166.794	166.807	166.849	166.919	167.150
管底深	2.15	2.11	2.17	2.13	2.03
追加距離	0.00	4.50	18.50	42.00	63.00

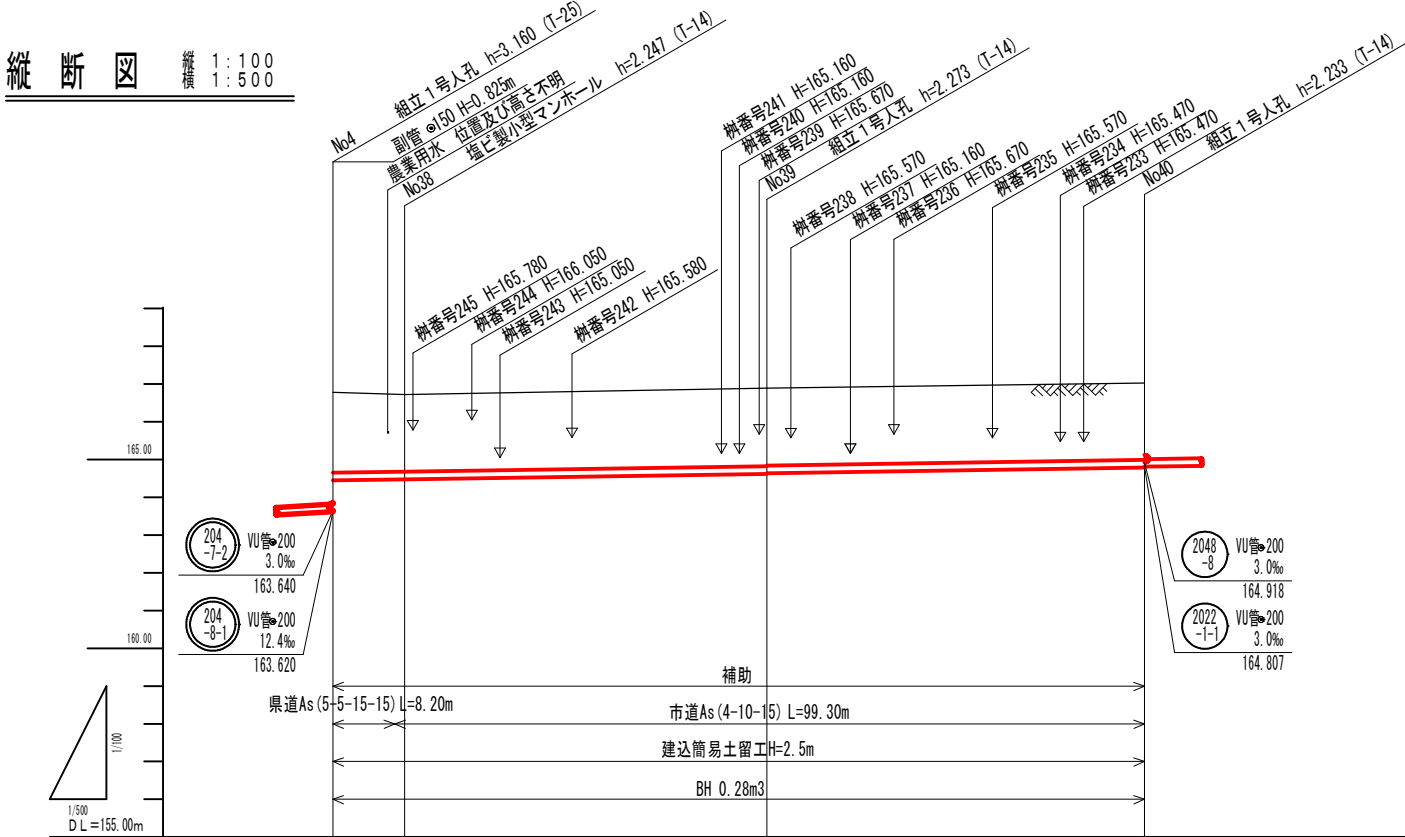
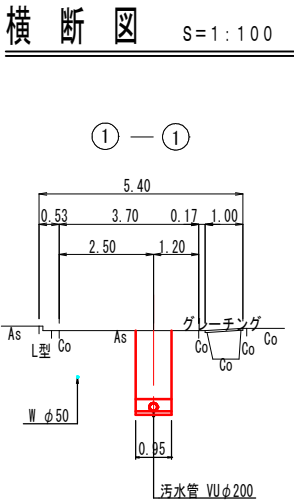
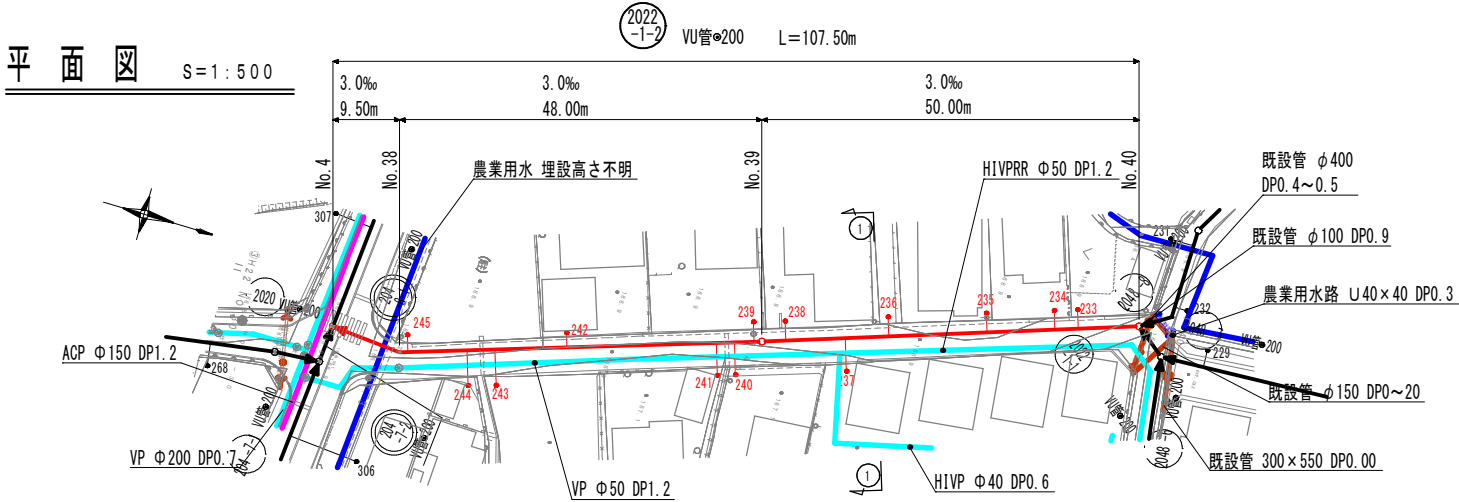
仕様書



縮尺はA1出力時を示す。

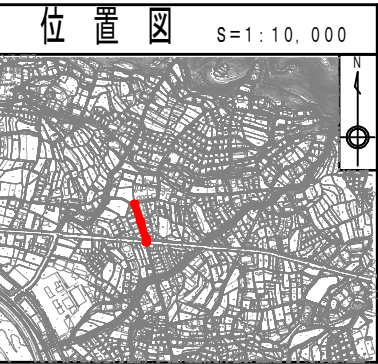
図面番号	11 / 30	縮尺	図示
工種	管渠布設工事(公07-4-7)		
種別	平面図・縦断図・横断図	番号	54
路線名	2013		
工事箇所	三次市畠敷町地内		

三次市



路線番号	2022 -1-2			
管種(管径)	VU管φ200			
%勾配	3.00			
路線長	107.50			
人孔間距離	9.50	48.00	50.00	
地盤高	166.78	166.72	166.89	167.02
土被り	2.13	2.04	2.06 2.04	2.02
管底高	164.45	164.47	164.67 164.63	164.67
埋深	2.45	2.36	2.38 2.36	2.34
追加距離	0.00	9.50	57.50	107.50

仕様書

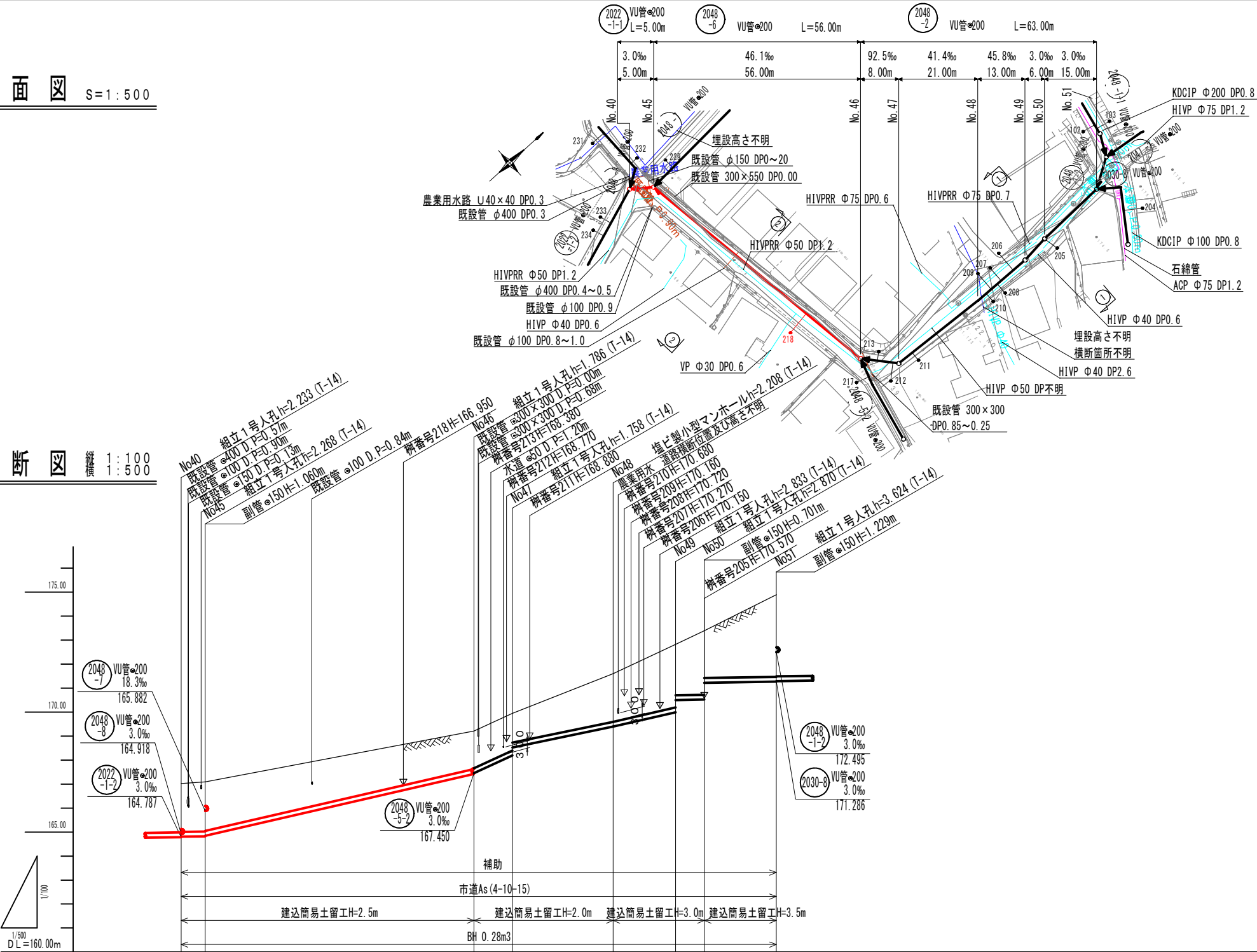


縮尺はA1出力時を示す。			
図面番号	12 / 30	縮尺	図示
工種	管渠布設工事(公07-4-7)		
種別	平面図・縦断図・横断図	番号	55
路線名	2022 -1-2		
工事箇所	三次市畠敷町地内		

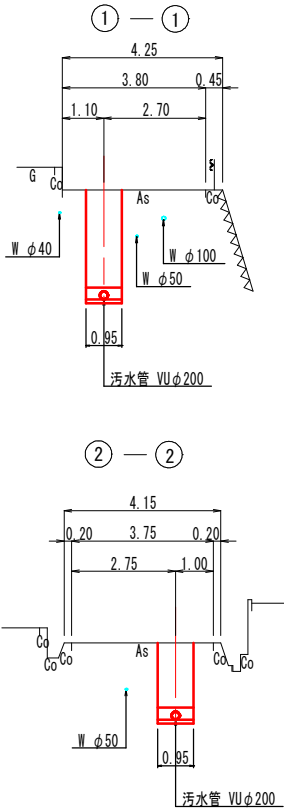
三次市

平面図 S=1:500

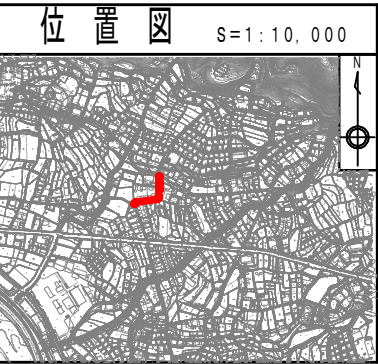
縦断図 縦断 1:100
横断 1:500



横断図 S=1:100



仕様書

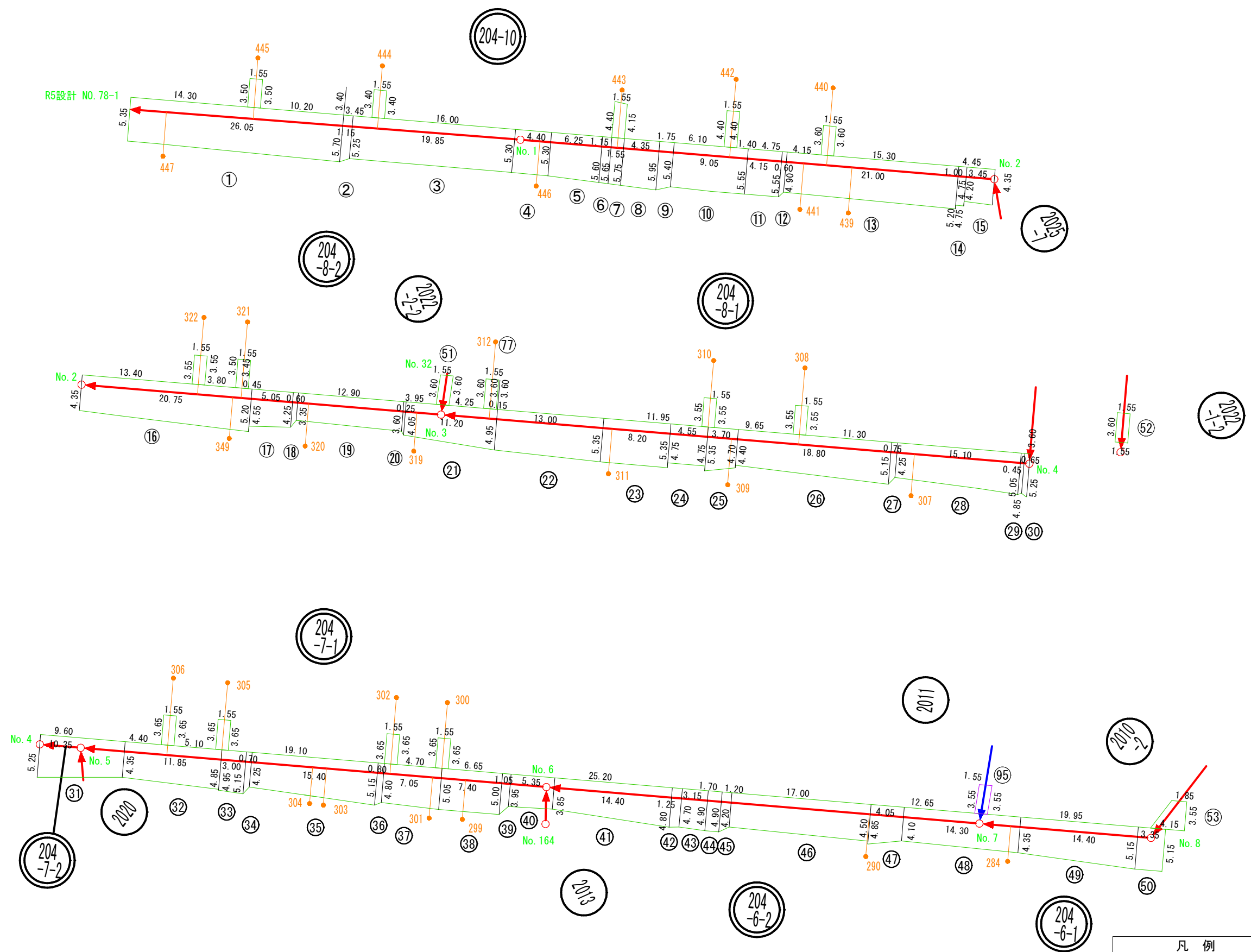


位置図 S=1:10,000			
図面番号	13 / 30	縮尺	図示
工種	管渠布設工事(公07-4-7)		
種別	平面図・縦断図・横断図	番号	56
路線名	2022-1-1 2048-6 2048-2		
工事箇所	三次市畠敷町地内		

三次市

舗装復旧展開図(1) s=1:250

舗装種別：県道 As5-5-15-15(1/2)



凡 例

補助 開削路線
補助 圧送管
単独 開削路線

仕様書

縮尺はA1出力時を示す。

図面番号	14 / 30	縮尺	図 示	
工 種	管渠布設工事(公07-4-7)			
種 別	舗装復旧展開図(1)	番号	63	
路 線 名				
工事箇所	三次市畠敷町地内			

三 次 市

補助路線 (1/2)							
図番	路線番号	番号	距離	幅員	幅員	平均幅員	平積
1	204-10	1	26.05	5.35	5.70	5.53	143.93
1		2	1.15	5.70	5.25	5.48	6.30
1		3	19.85	5.25	5.30	5.28	104.71
1		4	4.40	5.30	5.30	5.30	23.32
1		5	6.25	5.30	5.60	5.45	34.06
1		6	1.15	5.60	5.65	5.63	6.47
1		7	1.55	5.65	5.75	5.70	8.84
1		8	4.35	5.75	5.95	5.85	25.45
1		9	1.75	5.95	5.40	5.68	9.93
1		10	9.05	5.40	5.55	5.48	49.55
1		11	4.15	5.55	5.55	5.55	23.03
1		12	0.60	5.55	4.90	5.23	3.14
1		13	21.00	4.90	5.20	5.05	106.05
1		14	1.00	4.75	4.75	4.75	4.75
1		15	3.45	4.20	4.35	4.28	14.75
1	204-8-2	16	20.75	4.35	5.20	4.78	99.08
1		17	5.05	4.55	4.25	4.40	22.22
1		18	0.60	4.25	3.35	3.80	2.28
1		19	12.90	3.35	3.60	3.48	44.83
1		20	0.25	3.60	4.05	3.83	0.96
1	204-8-1	21	11.20	4.05	4.95	4.50	50.40
1		22	13.00	4.95	5.35	5.15	66.95
1		23	8.20	5.35	5.35	5.35	43.87
1		24	4.55	4.75	4.75	4.75	21.61
1		25	3.70	5.35	4.70	5.03	18.59
1		26	18.80	4.40	5.15	4.78	89.77
1		27	0.75	5.15	4.25	4.70	3.53
1		28	15.10	4.25	5.05	4.65	70.22
1		29	0.45	5.05	4.85	4.95	2.23
1		30	0.65	4.85	5.25	5.05	3.28
1	204-7-2	31	10.35	5.25	4.35	4.80	49.68
1	204-7-1	32	11.85	4.35	4.85	4.60	54.51
1		33	3.00	4.95	5.15	5.05	15.15
1		34	0.70	5.15	4.25	4.70	3.29
1		35	15.40	4.25	5.15	4.70	72.38
1		36	0.80	5.15	4.80	4.98	3.98
1		37	7.05	4.80	5.05	4.93	34.72
1		38	7.40	5.05	5.00	5.03	37.19
1		39	1.05	5.00	3.95	4.48	4.70
1		40	5.35	3.95	3.85	3.90	20.87
1		41	14.40	3.85	4.80	4.33	62.28
1	204-6-2	42	1.25	4.80	4.70	4.75	5.94
1		43	3.15	4.70	4.90	4.80	15.12
1		44	1.70	4.90	4.90	4.90	8.33
1		45	1.20	4.90	4.20	4.55	5.46
1		46	17.00	4.20	4.50	4.35	73.95
1	204-6-1	47	4.05	4.85	4.10	4.48	18.12
1		48	14.30	4.10	4.35	4.23	60.42
1		49	14.40	4.35	5.15	4.75	68.40
1	2022-2-2	51	3.60	1.55	1.55	1.55	5.58
1	2022-1-2	52	3.60	1.55	1.55	1.55	5.58
1	2010-2	53	3.55	1.85	4.15	3.00	10.65
補助路線 本管 合計							1757.65

舗装復旧展開図 (2) S=1:250

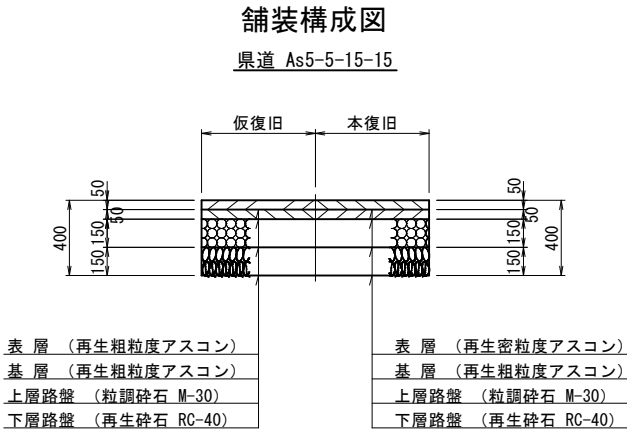
舗装種別： 県道 As5-5-15-15 (2/2)

補助路線 (2/2)							
図番	路線番号	番号	距離	幅員	幅員	平均幅員	平積
1	204-10	54 (柵445)	1.55	3.50	3.50	3.50	5.43
1		55 (柵444)	1.55	3.40	3.40	3.40	5.27
1		56 (柵443)	1.55	4.40	4.15	4.28	6.63
1		57 (柵442)	1.55	4.40	4.40	4.40	6.82
1		58 (柵440)	1.55	3.60	3.60	3.60	5.58
1	204-8-2	59 (柵322)	1.55	3.55	3.55	3.55	5.50
1		60 (柵321)	1.55	3.50	3.45	3.48	5.39
1	204-8-1	61 (柵312)	1.55	3.60	3.60	3.60	5.58
1		62 (柵310)	1.55	3.55	3.55	3.55	5.50
1		63 (柵308)	1.55	3.55	3.55	3.55	5.50
1	204-7-1	64 (柵306)	1.55	3.65	3.65	3.65	5.66
1		65 (柵305)	1.55	3.65	3.65	3.65	5.66
1		66 (柵302)	1.55	3.65	3.65	3.65	5.66
1		67 (柵300)	1.55	3.65	3.65	3.65	5.66
補助路線 取付 合計							79.84

補助路線集計						
補助路線 本管 合計						
補助路線 取付 合計						
補助路線 合計						

単独路線 (1/1)							
図番	路線番号	番号	距離	幅員	幅員	平均幅員	平積
1	2011	109	1.55	3.55	3.55	3.55	5.50
単独路線 本管 合計							5.50

単独集計						
単独路線 本管 合計						
単独 合計						



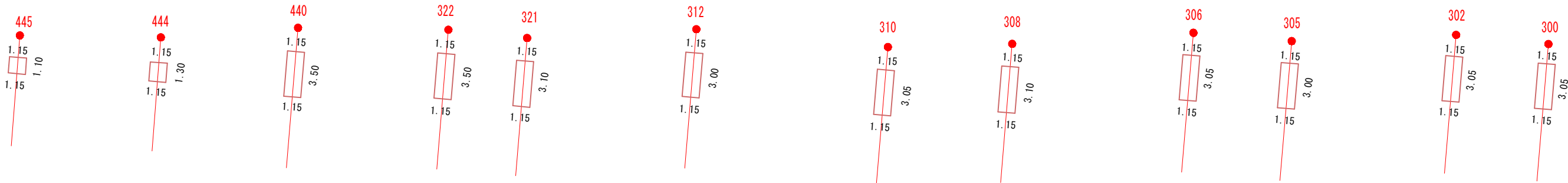
仕様書

縮尺はA1出力時を示す。

図面番号	15 / 30	縮尺	図 示	
工 種	管渠布設工事(公07-4-7)			
種 別	舗装復旧展開図(2)	番号	64	
路 線 名				
工事箇所	三次市畠敷町地内			
三 次 市				

舗装復旧展開図(3) S=1:150

舗装種別：歩道 As3-10



補助路線 (1/1)

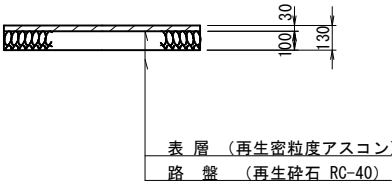
図番	路線番号	番号	距離	幅員	幅員	平均幅員	平積
3	2010-2	2	0.95	3.55	4.20	3.88	3.68
3		3	0.95	0.65	0.00	0.33	0.31
3	204-10	榊445	1.10	1.15	1.15	1.15	1.27
3		榊444	1.30	1.15	1.15	1.15	1.50
3		榊440	3.50	1.15	1.15	1.15	4.03
3	204-8-2	榊322	3.50	1.15	1.15	1.15	4.03
3		榊321	3.10	1.15	1.15	1.15	3.57
3	204-8-1	榊312	3.00	1.15	1.15	1.15	3.45
3		榊310	3.05	1.15	1.15	1.15	3.51
3		榊308	3.10	1.15	1.15	1.15	3.57
3	204-7-1	榊306	3.05	1.15	1.15	1.15	3.51
3		榊305	3.00	1.15	1.15	1.15	3.45
3		榊302	3.05	1.15	1.15	1.15	3.51
3		榊300	3.05	1.15	1.15	1.15	3.51
補助路線 取付 合計							38.91
補助路線 本管 合計							3.99
補助路線 合計							42.90

単独路線 (1/1)

図番	路線番号	番号	距離	幅員	幅員	平均幅員	平積
3	2011	1	3.05	1.15	1.15	1.15	3.51
単独路線 本管 合計							3.51

舗装構成図

歩道 As3-10



仕様書

縮尺はA1出力時を示す。

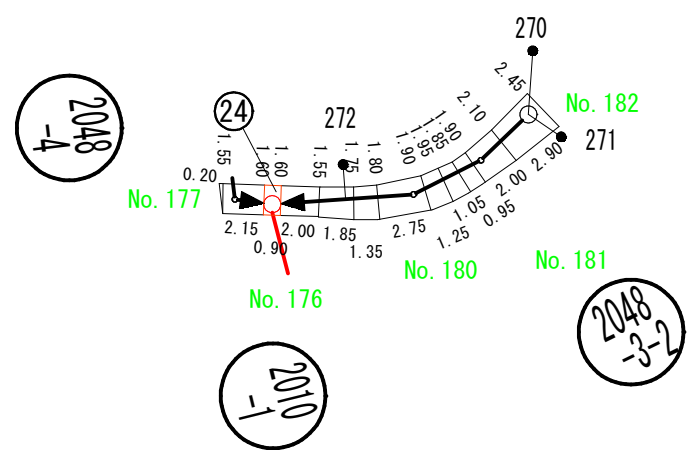
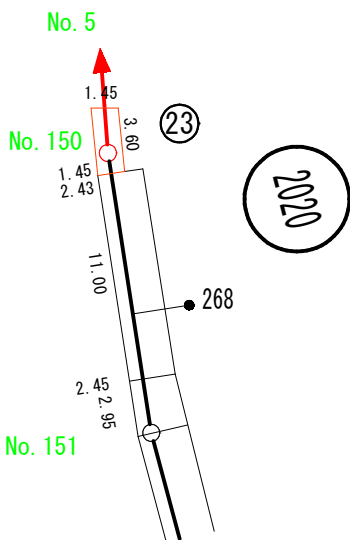
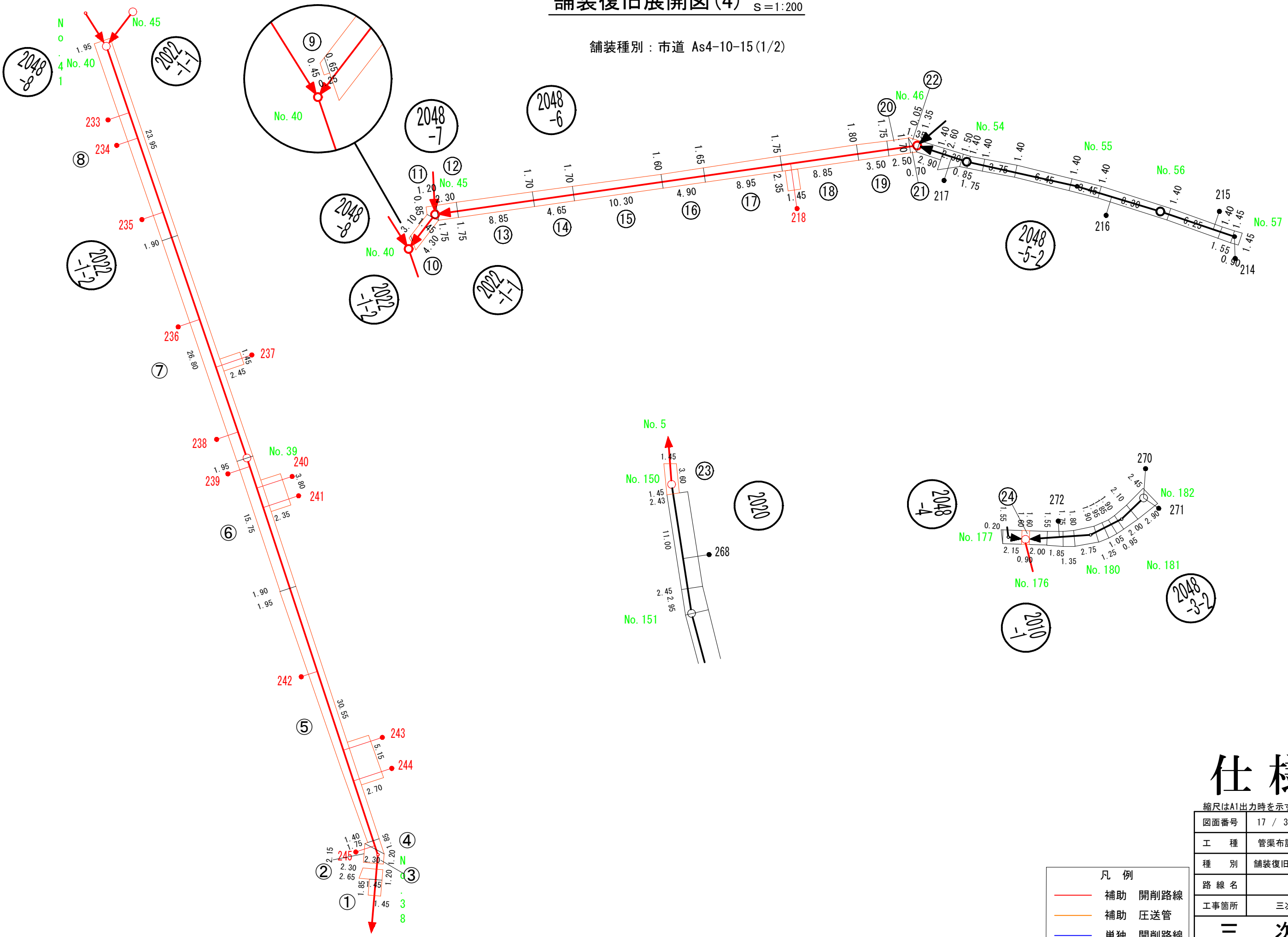
図面番号	16 / 30	縮尺	図 示	
工 種	管渠布設工事(公07-4-7)			
種 別	舗装復旧展開図(3)	番号	65	
路 線 名				
工事箇所	三次市畠敷町地内			
三 次 市				

凡例

- 補助 開削路線
- 補助 圧送管
- 単独 開削路線

舗装復旧展開図(4) S=1:200

舗装種別：市道 As4-10-15(1/2)



凡 例

補助 開削路線
補助 圧送管
単独 開削路線

仕様書

縮尺はA1出力時を示す。

図面番号	17 / 30	縮尺	図 示
工 種	管渠布設工事(公07-4-7)		
種 別	舗装復旧展開図(4)	番号	66
路 線 名			
工事箇所	三次市畠敷町地内		
三 次 市			

舗装復旧展開図(5) S=1:250

舗装種別：市道 As4-10-15(2/2)

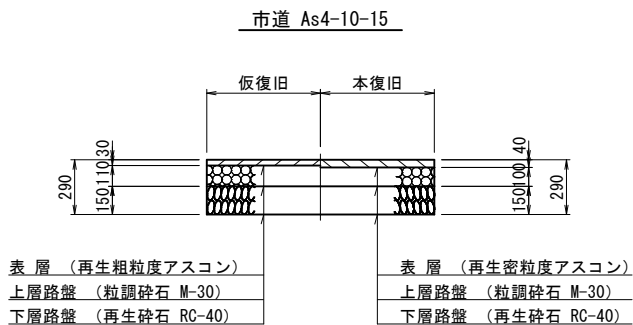
補助路線 (1/3)

図番	路線番号	番号	距離	幅員	幅員	平均幅員	平積
4	2022-1-2	1	1.85	1.45	1.45	1.45	2.68
4		2	1.20	2.65	2.30	2.48	2.97
4		3	2.30	2.15	1.20	1.68	3.85
4		4	1.85	1.75	0.00	0.88	1.62
4		5	30.55	1.40	1.95	1.68	51.17
4		6	15.75	1.90	1.95	1.93	30.32
4		7	26.80	1.95	1.90	1.93	51.59
4		8	23.95	1.90	1.95	1.93	46.10
4	2022-1-1	9	0.25	0.45	0.65	0.55	0.14
4		10	1.45	3.10	4.30	3.70	5.37
4	2048-6	11	1.20	0.85	1.75	1.30	1.56
4		12	2.30	1.75	1.75	1.75	4.03
4		13	8.85	1.75	1.70	1.73	15.27
4		14	4.65	1.70	1.70	1.70	7.91
4		15	10.30	1.70	1.60	1.65	17.00
4		16	4.90	1.60	1.65	1.63	7.96
4		17	8.95	1.65	1.75	1.70	15.22
4		18	8.85	1.75	1.80	1.78	15.71
4		19	3.50	1.80	1.75	1.78	6.21
4		20	2.50	1.75	1.70	1.73	4.31
4	2020	21	0.70	1.70	0.00	0.85	0.60
4		22	1.35	0.05	1.35	0.70	0.95
4	2010-1	23	3.60	1.45	1.45	1.45	5.22
4		24	0.90	1.60	1.60	1.60	1.44
補助路線 本管 合計							299.20

補助路線 (3/3)

図番	路線番号	番号	距離	幅員	幅員	平均幅員	平積
4	2022-1-2	桧244	2.70	5.15	5.15	5.15	13.91
4		桧243					
4		桧241	2.35	3.80	3.80	3.80	8.93
4		桧240					
4		桧237	2.45	1.45	1.45	1.45	3.55
4	2048-6	桧218	2.35	1.45	1.45	1.45	3.41
補助路線 取付 合計							29.80
補助路線 合計							329.00

舗装構成図



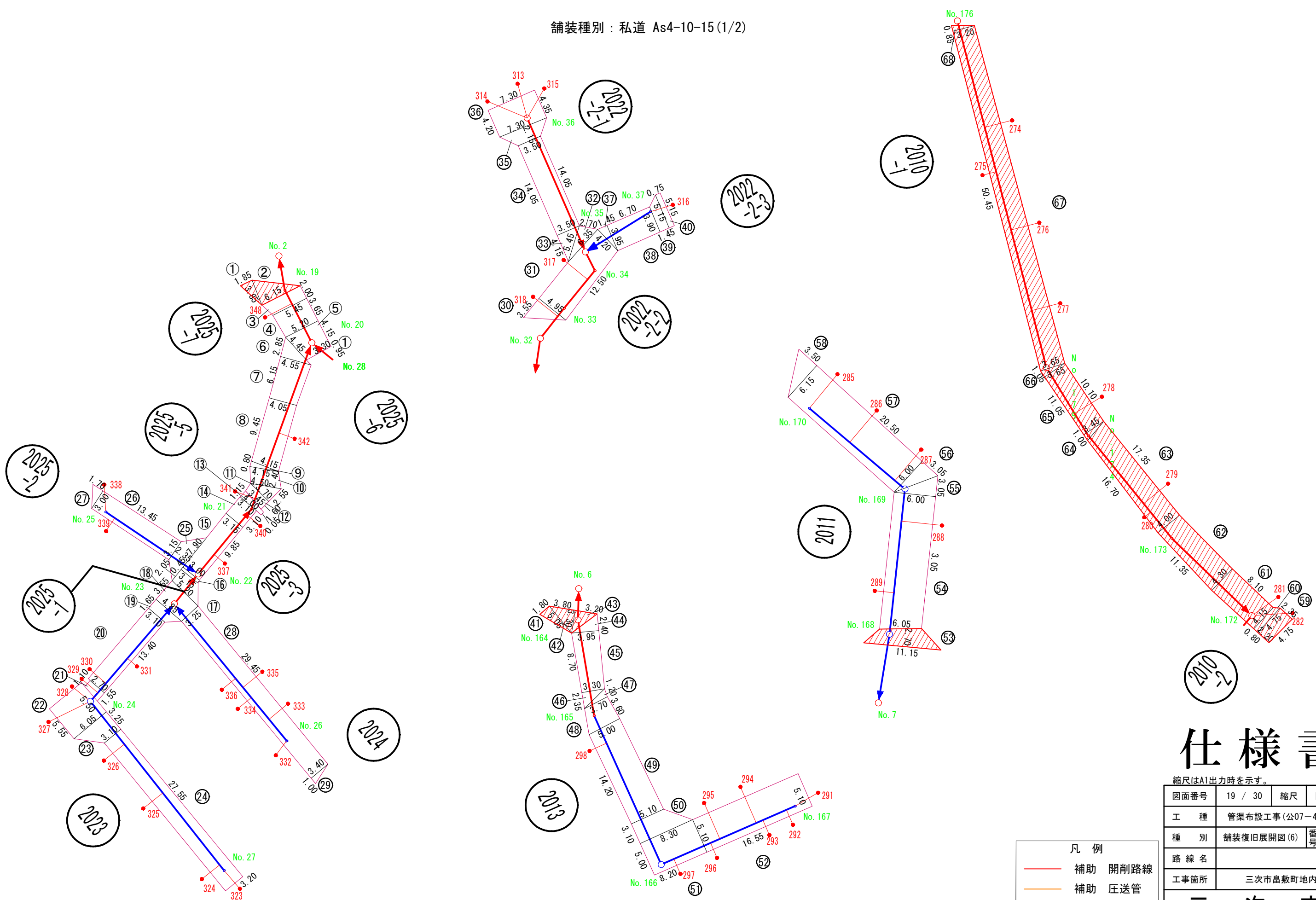
仕様書

縮尺はA1出力時を示す。

図面番号	18 / 30	縮尺	図示
工種	管渠布設工事(公07-4-7)		
種別	舗装復旧展開図(5)	番号	67
路線名			
工事箇所	三次市畠敷町地内		
三 次 市			

舗装復旧展開図(6) s=1:250

舗装種別：私道 As4-10-15(1/2)



仕様書

縮尺はA1出力時を示す。

図面番号	19 / 30	縮尺	図 示
工 種	管渠布設工事(公07-4-7)		
種 別	舗装復旧展開図(6)	番号	68
路 線 名			
工事箇所	三次市畠敷町地内		
三 次 市			

凡 例	
—	補助 開削路線
—	補助 圧送管
—	単独 開削路線

舗装復旧展開図(7) S=1:250

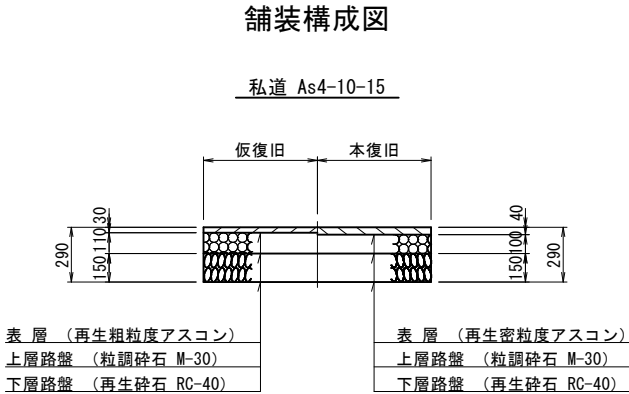
補助路線 (1/1)

図番	路線番号	番号	距離	幅員	幅員	平均幅員	平積
6	2025-7	1	3.85	1.85	0.00	0.93	3.56
6		2	3.85	6.15	0.00	3.08	11.84
6		3	2.00	6.15	5.45	5.80	11.60
6		4	3.65	5.45	5.20	5.33	19.44
6		5	4.15	5.20	3.30	4.25	17.64
6	2025-5	6	2.85	4.55	0.00	2.28	6.48
6		7	6.15	4.55	4.05	4.30	26.45
6		8	9.45	4.05	4.15	4.10	38.75
6		9	0.80	4.15	0.00	2.08	1.66
6		10	2.40	4.15	4.50	4.33	10.38
6		11	2.55	3.70	0.00	1.85	4.72
6		12	1.60	3.70	3.45	3.58	5.72
6		13	4.00	1.15	0.05	0.60	2.40
6	2025-3	14	3.10	3.10	3.15	3.13	9.69
6		15	9.85	3.15	3.00	3.08	30.29
6	2025-1	16	0.45	3.00	3.15	3.08	1.38
6		17	2.05	3.15	5.20	4.18	8.56
6		18	3.55	5.20	4.85	5.03	17.84
6	2022-2-2	30	3.55	4.95	0.00	2.48	8.79
6		31	12.50	4.95	4.20	4.58	57.19
6	2022-2-1	32	2.70	5.45	0.00	2.73	7.36
6		33	4.15	3.50	0.00	1.75	7.26
6		34	14.05	3.50	3.50	3.50	49.18
6		35	2.15	3.50	7.30	5.40	11.61
6		36	7.30	4.20	4.35	4.28	31.21
6		41	1.80	5.05	0.00	2.53	4.55
6		42	3.80	3.30	0.00	1.65	6.27
6		43	3.20	3.30	0.00	1.65	5.28
6	2013	44	2.40	3.95	0.00	1.98	4.74
6		45	8.70	3.95	3.30	3.63	31.54
6		46	2.35	3.30	0.00	1.65	3.88
6		47	1.20	3.70	0.00	1.85	2.22
6		48	3.60	3.70	5.00	4.35	15.66
6	2010-2	59	4.75	2.20	2.35	2.28	10.81
6		60	0.80	4.75	4.15	4.45	3.56
6		61	8.10	4.15	4.30	4.23	34.22
6		62	11.35	4.30	4.00	4.15	47.10
6		63	4.00	16.70	17.35	17.03	68.10
6		64	1.00	3.45	0.00	1.73	1.73
6		65	3.45	10.10	11.05	10.58	36.48
6		66	1.05	3.65	0.00	1.83	1.92
6		67	50.45	3.65	3.20	3.43	172.79
6		68	0.85	3.20	0.00	1.60	1.36
補助路線 本管 合計							853.21
R8補助路線 本管（赤枠内） 合計							409.57

舗装種別：私道 As4-10-15(2/2)

単独路線 (1/1)

図番	路線番号	番号	距離	幅員	幅員	平均幅員	平積
6	2023	19	1.65	4.85	3.10	3.98	6.56
6		20	13.40	3.10	2.70	2.90	38.86
6		21	2.70	1.10	1.55	1.33	3.58
6		22	6.05	5.50	5.55	5.53	33.43
6		23	3.25	6.05	3.10	4.58	14.87
6		24	27.55	3.10	3.20	3.15	86.78
6	2025-2	25	2.35	7.90	3.15	5.53	12.98
6		26	13.45	3.15	3.00	3.08	41.36
6		27	1.70	3.00	0.00	1.50	2.55
6	2024	28	29.45	3.25	3.40	3.33	97.92
6		29	1.00	3.40	0.00	1.70	1.70
6	2022-2-3	37	1.45	3.95	0.00	1.98	2.86
6		38	6.70	3.95	3.90	3.93	26.30
6		39	1.45	3.90	5.15	4.53	6.56
6		40	0.75	5.15	5.15	5.15	3.86
6	2013	49	14.20	5.00	5.10	5.05	71.71
6		50	3.10	5.10	8.30	6.70	20.77
6		51	5.00	8.30	8.20	8.25	41.25
6		52	16.55	5.10	5.10	5.10	84.41
6		53	2.70	11.15	6.05	8.60	23.22
6	2011	54	3.05	6.05	6.00	6.03	18.38
6		55	3.05	6.00	0.00	3.00	9.15
6		56	3.05	6.00	0.00	3.00	9.15
6		57	20.50	6.00	6.15	6.08	124.54
6		58	3.50	6.15	0.00	3.08	10.76
単独路線 本管 合計							793.51
R8単独路線 本管（赤枠内） 合計							23.22



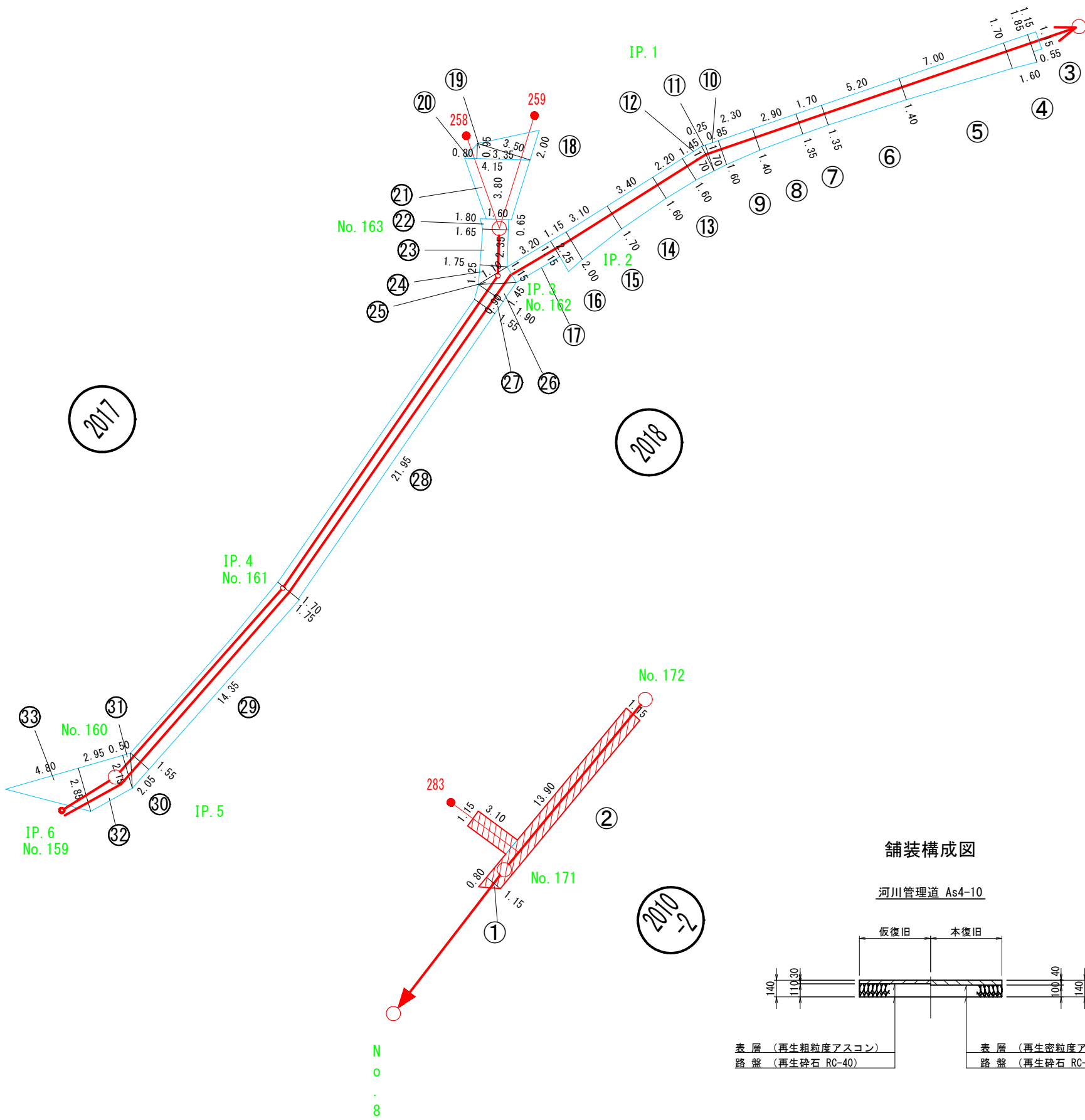
仕様書

縮尺はA1出力時を示す。

図面番号	20 / 30	縮尺	図示
工 種	管渠布設工事(公07-4-7)		
種 別	舗装復旧展開図(7)	番号	69
路 線 名			
工事箇所	三次市畠敷町地内		
三 次 市			

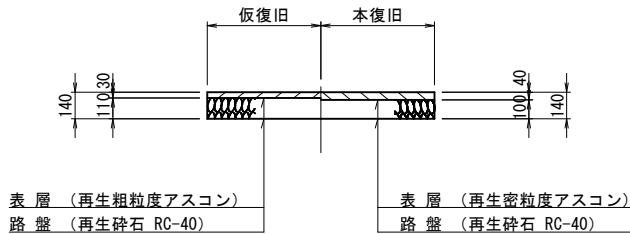
舗装復旧展開図(8) S=1:150

舗装種別：河川管理道 As4-10



舗装構成図

河川管理道 As4-10



補助路線 (1/1)

図番	路線番号	番号	距離	幅員	幅員	平均幅員	平積	
8	2010-2	1	0.80	1.15	0.00	0.58	0.46	
8		2	13.90	1.15	1.15	1.15	15.99	
8	2018	3	0.55	1.15	1.15	1.15	0.63	
8		4	1.60	1.85	1.70	1.78	2.84	
8		5	7.00	1.70	1.40	1.55	10.85	
8		6	5.20	1.40	1.35	1.38	7.15	
8		7	1.70	1.35	1.35	1.35	2.30	
8		8	2.90	1.35	1.40	1.38	3.99	
8		9	2.30	1.40	1.60	1.50	3.45	
8		10	0.85	1.60	1.70	1.65	1.40	
8		11	0.25	1.70	0.00	0.85	0.21	
8		12	1.45	1.70	1.60	1.65	2.39	
8		13	2.20	1.60	1.60	1.60	3.52	
8		14	3.40	1.60	1.70	1.65	5.61	
8		15	3.10	1.70	2.00	1.85	5.74	
8		16	1.15	2.00	2.25	2.13	2.44	
8		17	3.20	1.15	1.15	1.15	3.68	
8		2017	22	0.65	1.80	1.65	1.73	1.12
8			23	2.35	1.65	1.75	1.70	4.00
8	24		1.25	1.75	0.00	0.88	1.09	
8	25		1.15	1.10	0.00	0.55	0.63	
8	26		1.45	1.90	0.00	0.95	1.38	
8	27		0.90	1.90	1.55	1.73	1.55	
8	2018		28	21.95	1.55	1.70	1.63	35.67
8			29	14.35	1.75	1.55	1.65	23.68
8			30	2.05	1.55	0.00	0.78	1.59
8			31	0.50	2.15	0.00	1.08	0.54
8			32	2.95	2.15	2.85	2.50	7.38
8			33	4.80	2.85	0.00	1.43	6.84
8	2010-2	柵283	3.10	1.15	1.15	1.15	3.57	
8	2017	18	2.00	3.50	0.00	1.75	3.50	
8		19	0.95	3.35	0.00	1.68	1.59	
8		20	0.95	0.80	0.00	0.40	0.38	
8		21	3.80	4.15	1.60	2.88	10.93	
補助路線 取付 合計							19.97	
補助路線 本管 合計							158.12	
R8補助路線 取付 合計							3.57	
R8補助路線 本管 合計							16.45	
R8補助路線 合計							20.02	

仕様書

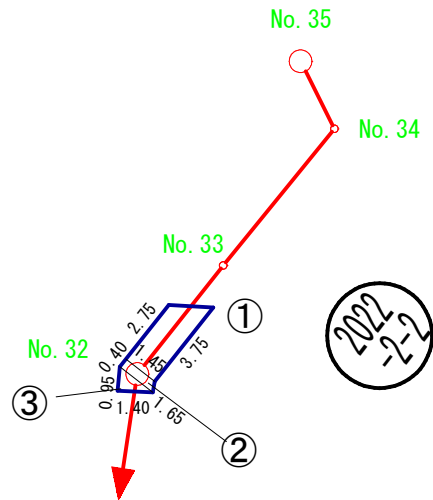
凡 例			
補助	開削路線		
補助	圧送管		
単独	開削路線		

縮尺はA1出力時を示す。

図面番号	21 / 30	縮尺	図 示
工 種	管渠布設工事(公07-4-7)		
種 別	舗装復旧展開図(8)	番号	70
路 線 名			
工事箇所	三次市畠敷町地内		
三 次 市			

舗装復旧展開図(10) S=1:150

舗装種別：歩道乗入れ As4-10-15

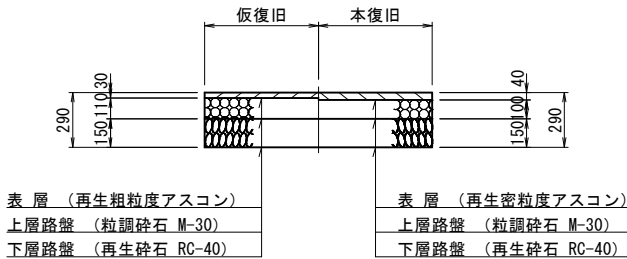


補助路線 (1/1)

図番	路線番号	番号	距離	幅員	幅員	平均幅員	平積
10	2022-2-2	1	1.45	2.75	3.75	3.25	4.71
10		2	0.40	1.45	1.65	1.55	0.62
10		3	1.40	0.95	0.00	0.48	0.67
補助路線 本管 合計							6.00

舗装構成図

歩道乗入れ As4-10-15



仕様書

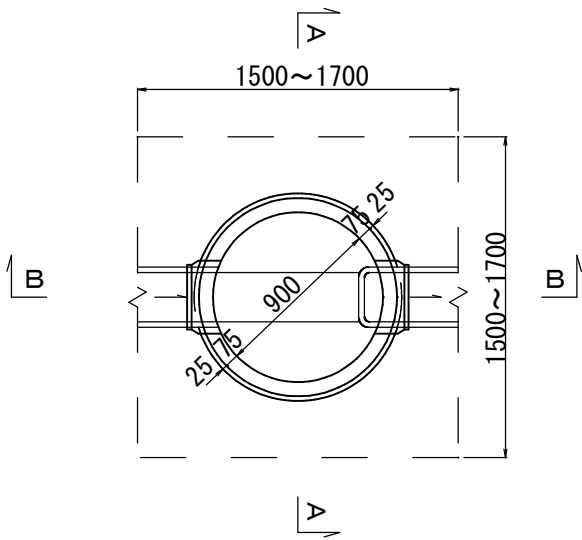
縮尺はA1出力時を示す。

図面番号	22 / 30	縮尺	図 示
工 種	管渠布設工事(公07-4-7)		
種 別	舗装復旧展開図(10)	番号	72
路 線 名			
工事箇所	三次市畠敷町地内		
三 次 市			

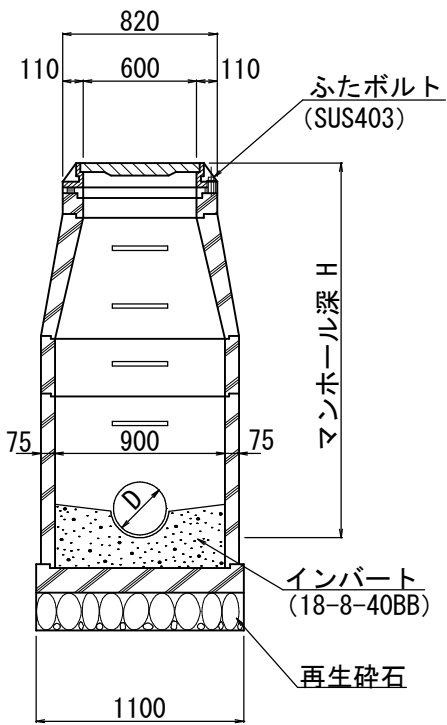
凡 例	
補助 開削路線	
補助 圧送管	
単独 開削路線	

組立 1 号マンホール構造図 S=1:20

平 面 図



A-A 断面図

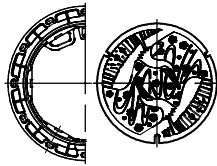


数 量 表

種 別	1 号マンホール
モルタル上塗り工 (厚2cm)	0.74m ²
インバートコンクリート	0.09m ³
砕石基礎 (厚20cm)	0.95m ²

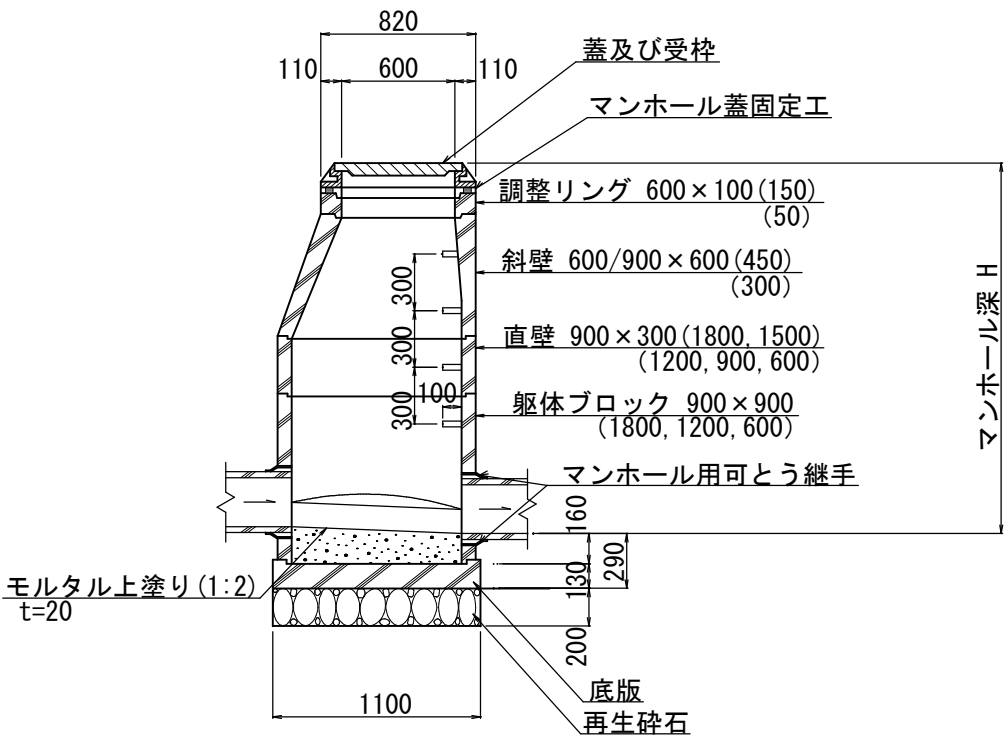
マンホール蓋詳細図

φ 600鉄蓋



※マンホールの蓋は三次市指定（鶺鴒の絵柄）のものを使用すること。

B-B 断面図



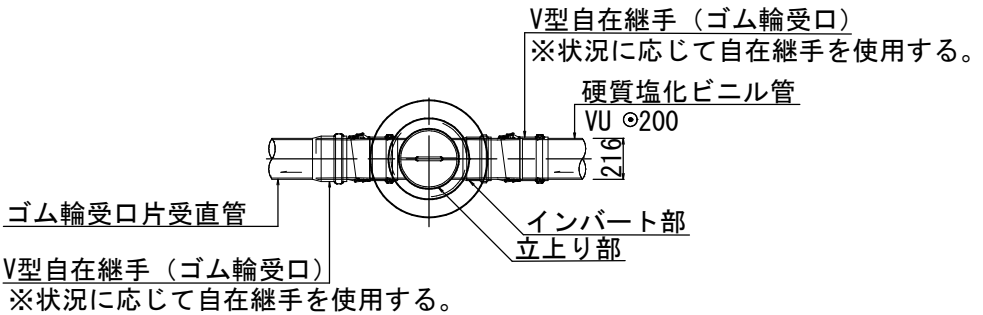
仕 様 書

縮尺はA1出力時を示す。

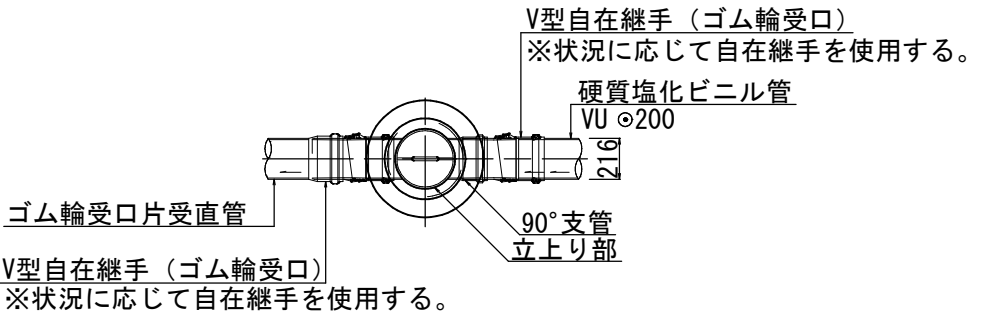
図面番号	23 / 30	縮尺	図 示
工 種	管渠布設工事(公07-4-7)		
種 別	組立 1 号マンホール構造図	番号	80
路 線 名			
工事箇所	三次市畠敷町地内		
三 次 市			

塩ビ製小型マンホール標準構造図 S=1:20

平面図

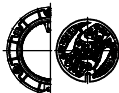


平面図



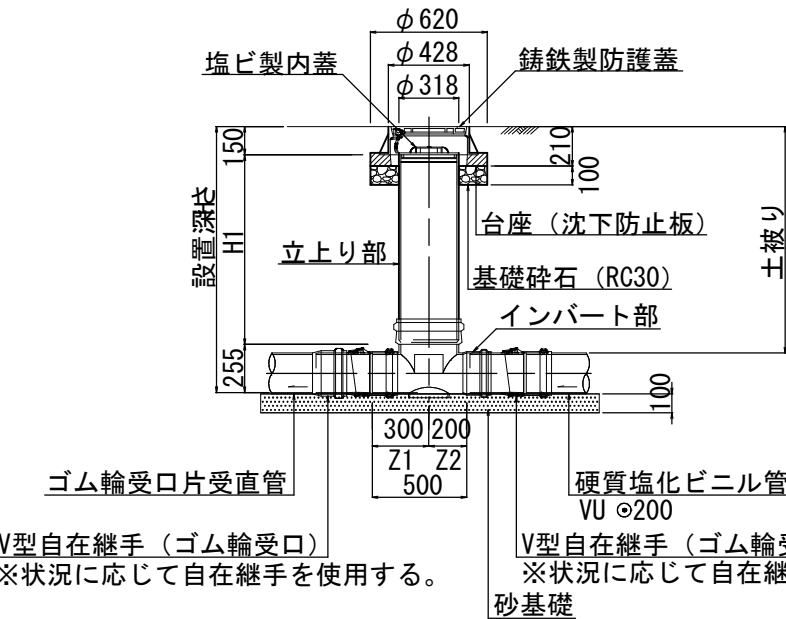
マンホール蓋詳細図 S=1/20

φ300鉄蓋

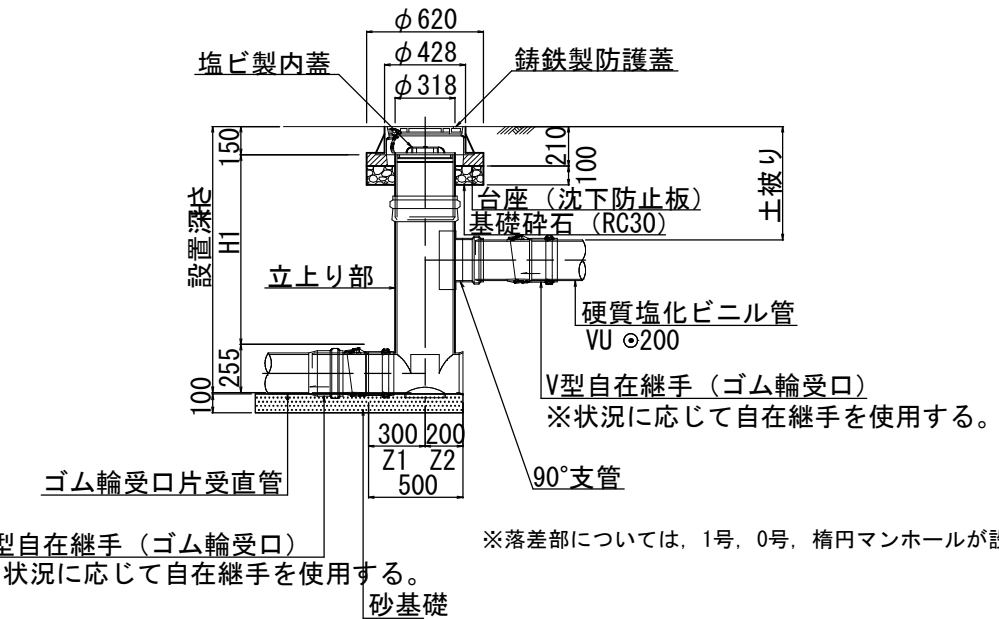


※マンホールの蓋は三次市指定（鵜飼の絵柄）のものを使用すること。

断面図



断面図



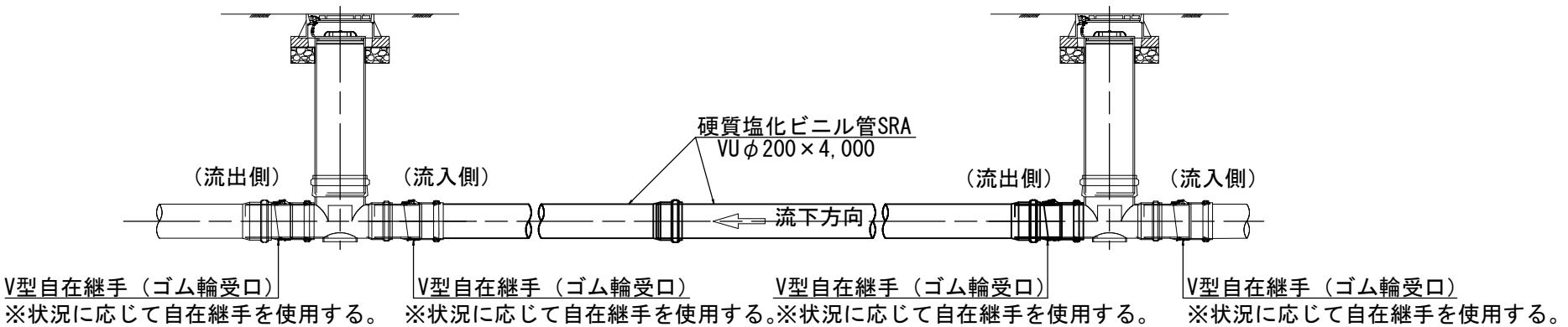
塩ビ製蓋



φ318 塩ビ製防護蓋（T-2）

※落差部については、1号、0号、楕円マンホールが設置できない場合に使用する。

硬質塩化ビニル管標準配管図 S=1/20



仕様書

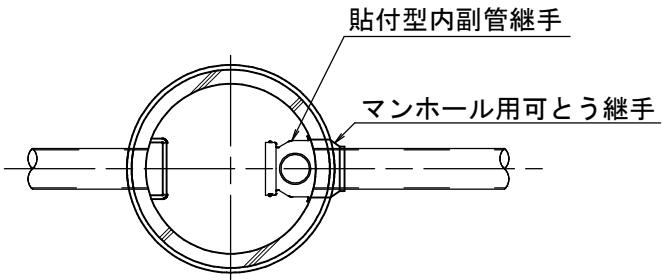
縮尺はA1出力時を示す。

図面番号	24 / 30	縮尺	図示
工 種	管渠布設工事（公07-4-7）		
種 別	塩ビ製小型マンホール標準構造図	番号	82
路 線 名			
工事箇所	三次市畠敷町地内		
三 次 市			

内副管構造図 S=NON

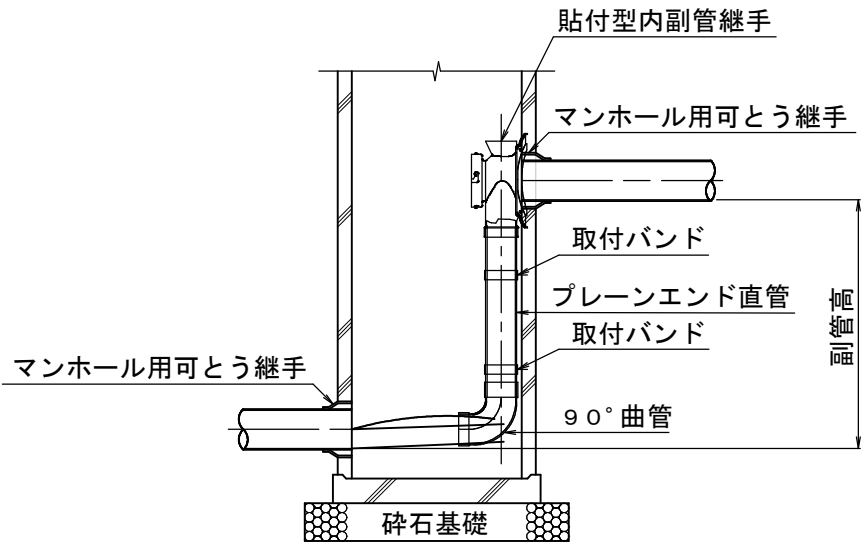
平面図

S=1/20



断面図

S=1/20

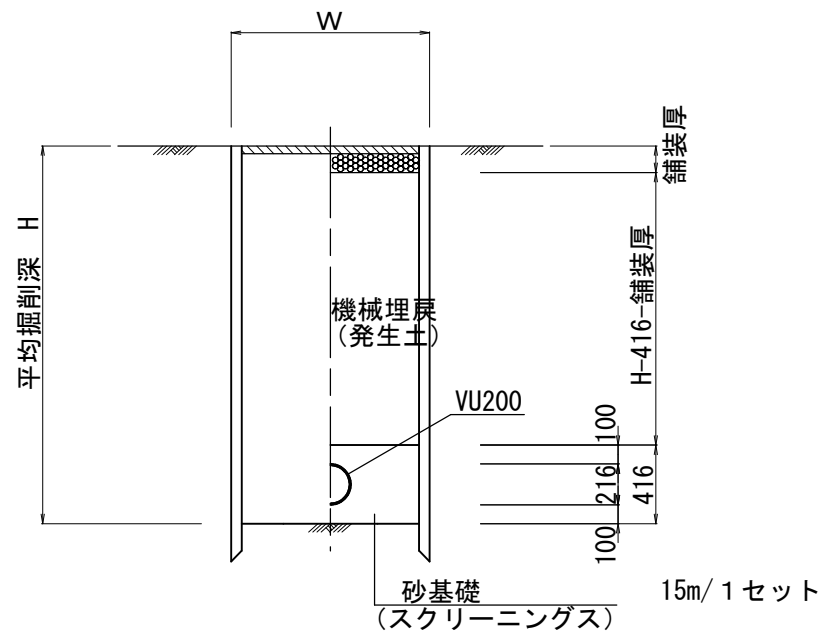


仕様書

縮尺はA1出力時を示す。

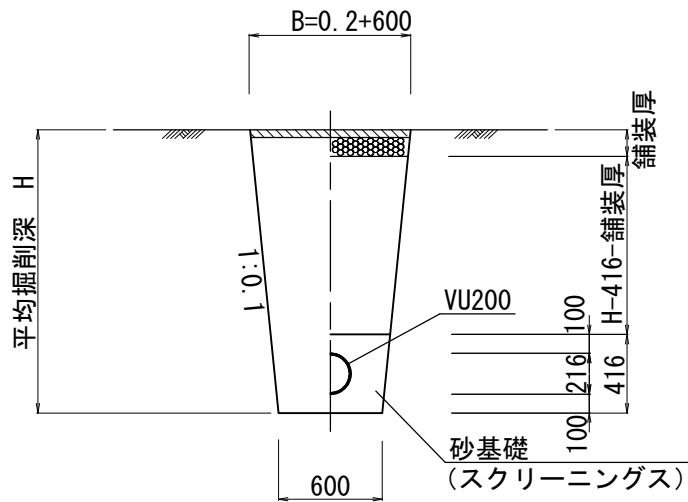
図面番号	25 / 30	縮尺	NON	
工 種	管渠布設工事(公07-4-7)			
種 別	内副管構造図	番号	83	
路 線 名				
工事箇所	三次市畠敷町地内			
三 次 市				

建込簡易土留工法

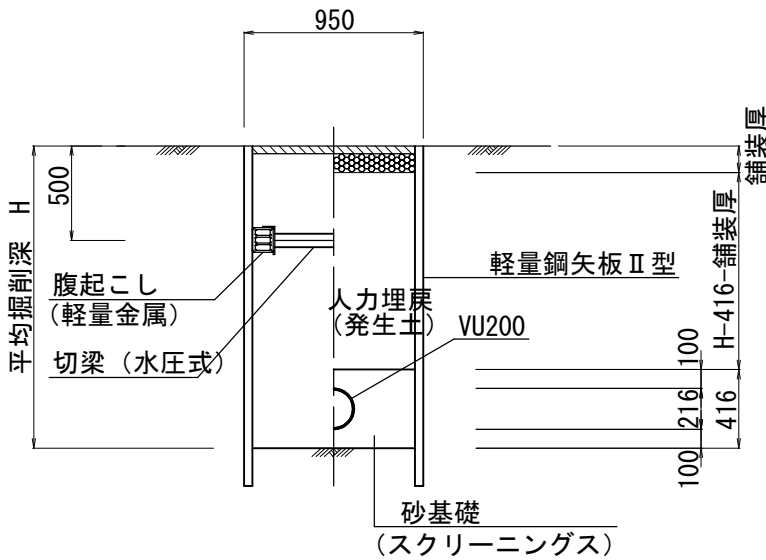


掘削深 H	掘削機種	掘削幅 W
$H \leq 3.0\text{m}$	BH 0.28m ³	0.95m
$H > 3.0\text{m}$	BH 0.45m ³	1.05m

素掘り
(掘削深 $\leq 1.50\text{m}$)



軽量鋼矢板Ⅱ型



※ $H \leq 2.0\text{m}$ — 1 段梁
 $H > 2.0\text{m}$ — 2 段梁

仕様書

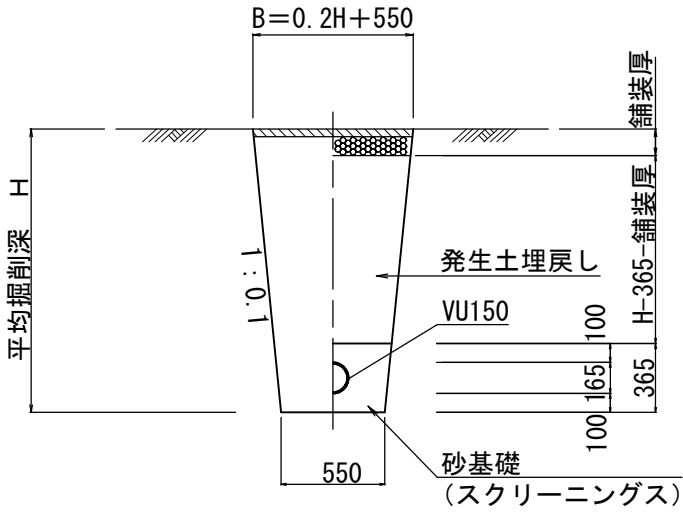
縮尺はA1出力時を示す。

図面番号	26 / 30	縮尺	図 示
工 種	管渠布設工事(公07-4-7)		
種 別	土工及び土留・管布設標準図	番号	84
路 線 名			
工事箇所	三次市畠敷町地内		
三 次 市			

取付管布設図 S=1:20

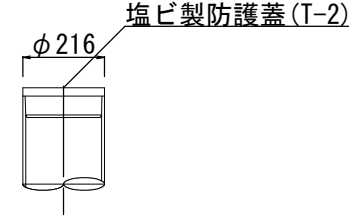


布設図・土工図

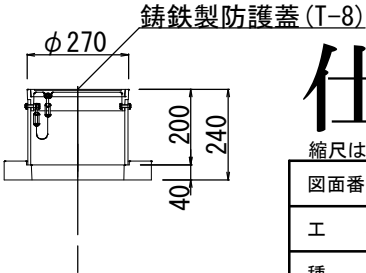
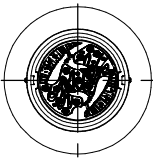


公共枡蓋詳細図 S=1/10

塩ビ製蓋



鋳鉄製蓋



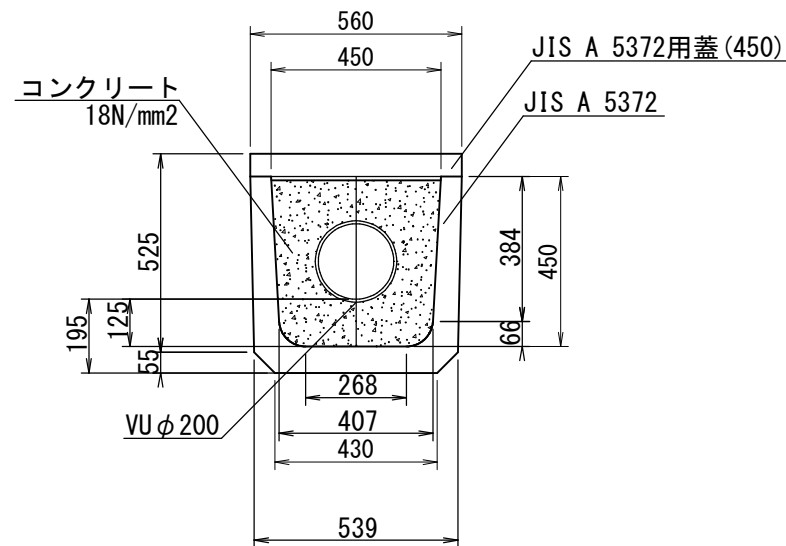
仕様書

縮尺はA1出力時を示す。

図面番号	27 / 30	縮尺	図示
工種	管渠布設工事(公07-4-7)		
種別	取付管布設図	番号	85
路線名			
工事箇所	三次市畠敷町地内		
三 次 市			

※公共枡の蓋は三次市指定（鵜飼の絵柄）のものを使用すること。

コンクリート巻立図 S=1:10



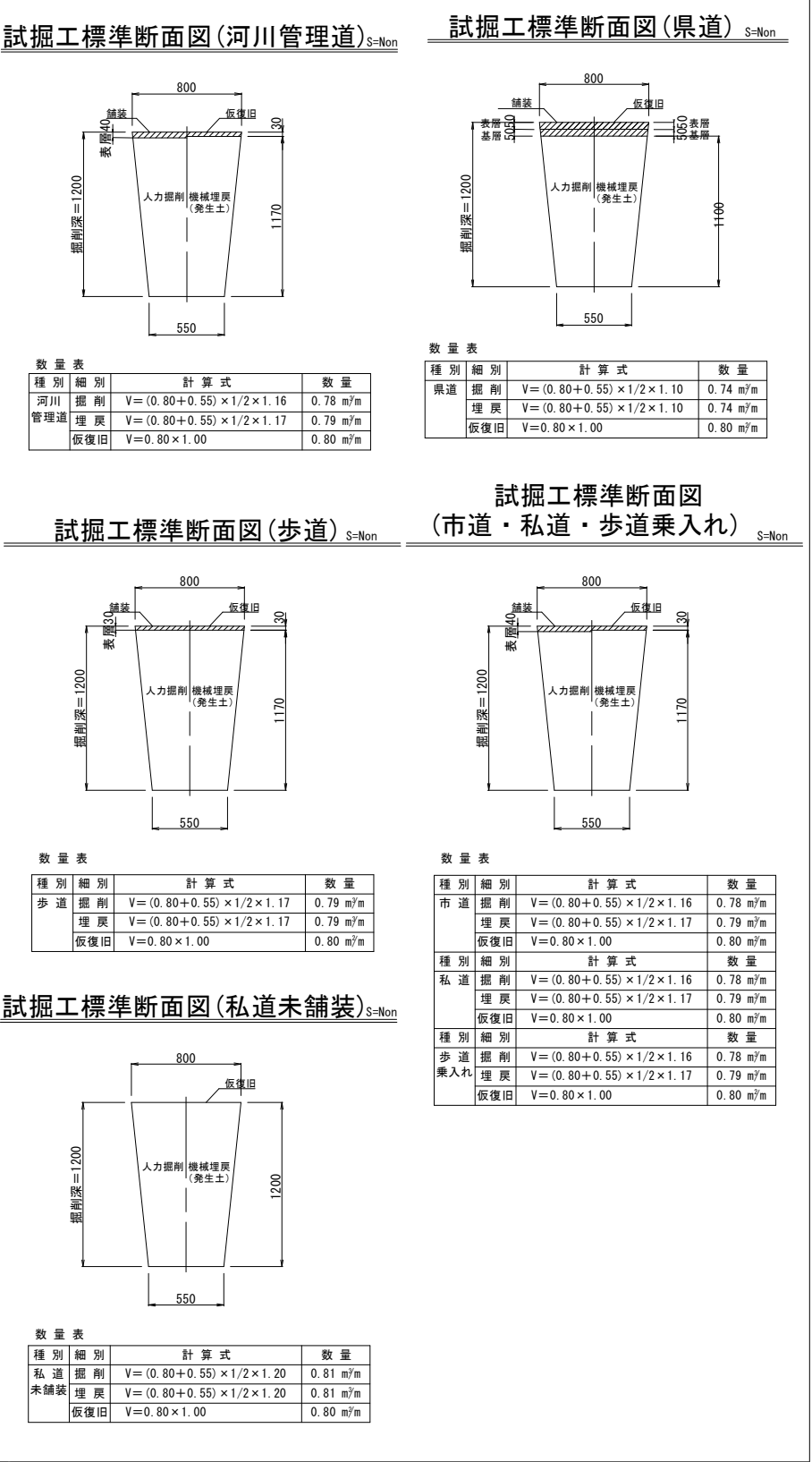
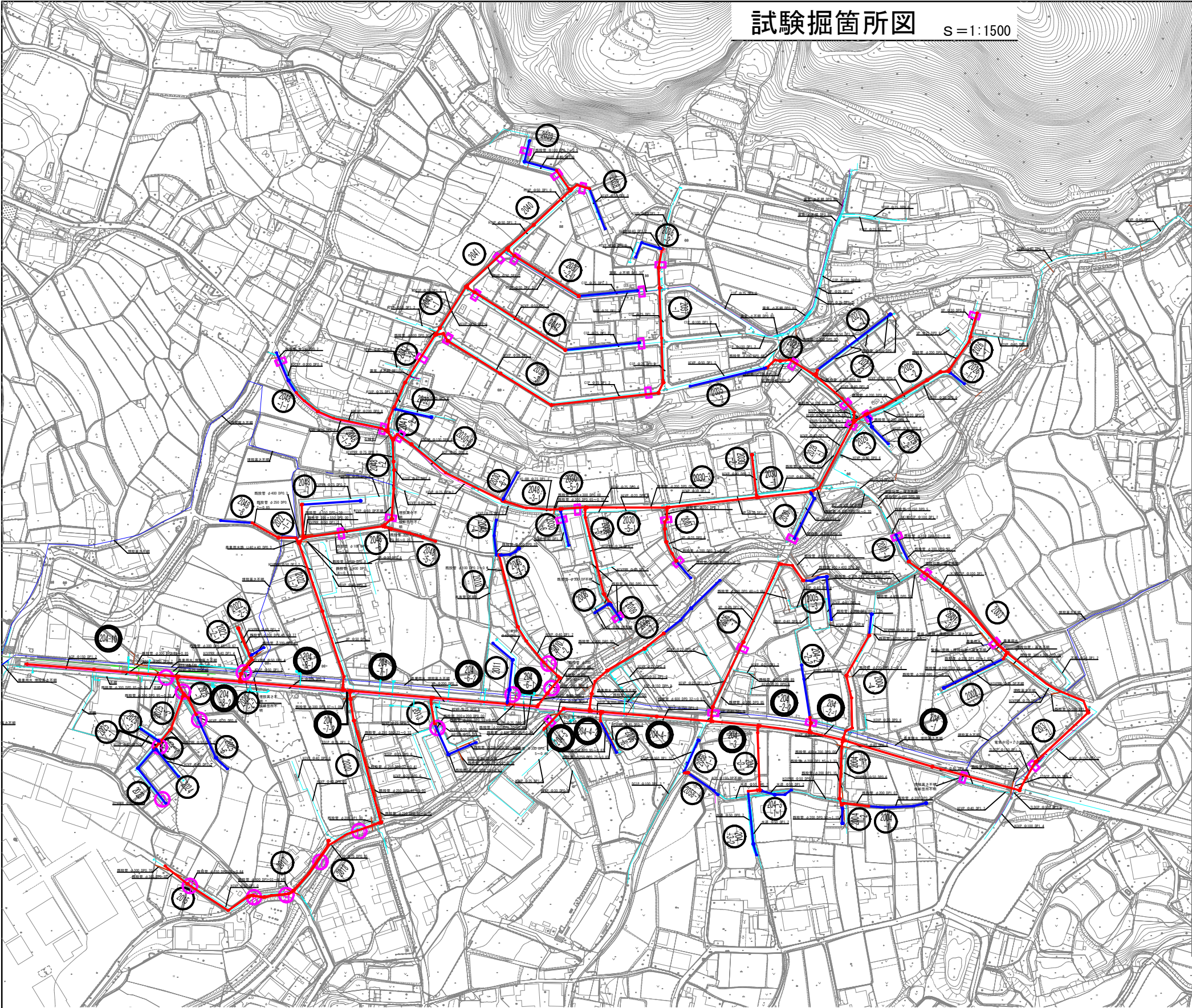
10m当り	
名 称	数 量
JIS A 5372	16.7本
コンクリート	1.5m ³
蓋 (JIS A 5372)	16.7枚

仕 様 書

縮尺はA1出力時を示す。

縮入は市面方時と表示。

図面番号	28 / 30	縮尺	図 示	
工 種	管渠布設工事(公07-4-7)			
種 別	コンクリート巻立図	番 号	86	
路 線 名				
工事箇所	三次市畠敷町地内			
三 次 市				



仕様書

○：試験掘箇所

数量表

補助・単独	補助					単独		
道路種別	県道As5-5-15-15	私道As4-10-15	歩道乗入れAs4-10-15	市道As4-10-15	河川管理道As(4-10)	私道As4-10-15	私道未舗装	歩道As3-10
試験掘箇所 (確認埋設物)	①(上水道・石綿管・生活雑排水)	③(上水道)	⑥(上水道・農業用水・生活雑排水)	⑦(上水道・生活雑排水)	⑩(上水道)	②(上水道)	④(上水道)	⑬(上水道・農業用水)
		⑤(上水道・生活雑排水)		⑧(上水道)	⑪(上水道)	⑫(上水道)		
		⑮(上水道)		⑨(上水道)	⑭(上水道)			
箇所数	1箇所	3箇所	1箇所	3箇所	3箇所	2箇所	1箇所	1箇所

- 凡例
- 上水道
 - 農業用水
 - 石綿管
 - NTT
 - 生活雑排水
 - 電気

縮尺はA1出力時を示す。

図面番号	29 / 30	縮尺	図示
工 種	管渠布設工事(公07-4-7)		
種 別	試験掘箇所図	番号	97
路 線 名			
工事箇所	三次市畠敷町地内		
三 次 市			

$S = 1:500$

