

令和7年度

三次市議会

「議員と話そう」

総務常任委員会



委員長
伊藤 芳則

副委員長
山田 真一郎

委員
穴戸 稔 弓掛 元 藤井 憲一郎
徳岡 真紀 中原 秀樹

総務常任委員会の所管

- 総務部 財務、契約、財産管理、住宅
- 経営企画部 広報、統計、総合計画、行革
- 地域共創部 住民自治組織、まちづくり、
平和、人権、国際交流、スポーツ
定住、女性支援
- 危機管理監 危機管理、消防
- 情報政策監 情報管理、情報処理、CATV
- 会計課、選挙管理委員会、監査委員ほか

重点活動テーマ

- ・共生社会の推進
- ・地域公共交通
- ・住民自治活動支援、まちづくり対策

地域公共交通における A I 活用型オンデマンド交通 「のるーと三次」

中心市街地地域の公共交通体系づくりとして、
市街地循環バス「くるるん」をA I 活用型オンデ
マンドバスに移行

12月から実証運行開始

4月より本運行、「くるるん」は運行終了

- ・バス・タクシーとの競合は
 - ・市民への告知は
 - ・乗降ポイントの設置は
 - ・料金の設定は
- などについて協議検討



先進事例の研究

● 福岡県古賀市

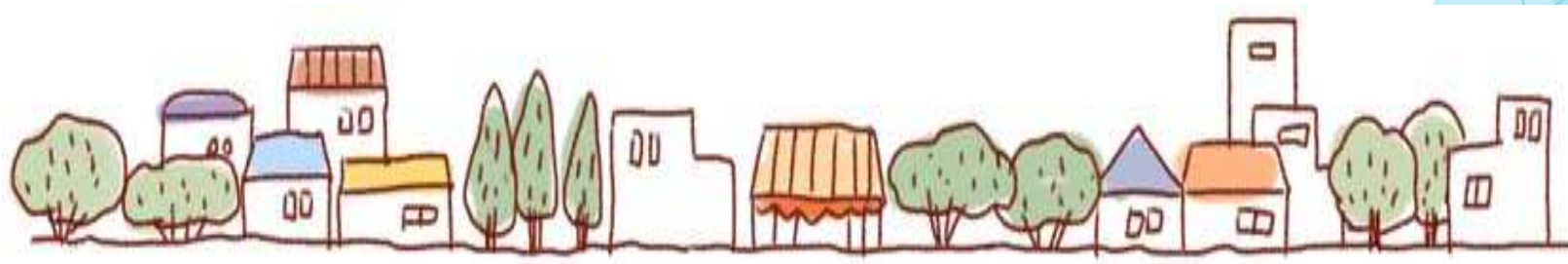
A I オンデマンドバス「のるーと古賀」
幹線交通を補う交通サービス

● 熊本県荒尾市

A I オンデマンドタクシー「おもやいたクシー」
路線バスやタクシーを補完する新しい公共交通

住民自治活動支援と まちづくり対策

- ・地域の未来づくりアドバイス事業については
終了
- ・支援体制の継続が必要



新田 真一
月橋 寿文
重信 好範
藤岡 一弘
増田 誠宏
國重 清隆
片岡 宏文



教育民生常任委員会

【委員会の所管】



市民部



福祉保健部



子育て支援部



市民病院部



教育委員会



【所管事務調査】



医療的ケア児支援体制の課題

- ◆専門的知識を有する看護師の不足
- ◆個別避難計画の策定・運用体制の整備
- ◆都市部との支援体制の地域格差
- ◆災害時の安定した電源確保の必要性

政策提言書
提出予定

【所管事務調査】



放課後児童クラブの民間委託

- ◆施設数：公設公営21教室
民設民営1教室（※業務委託）
- ◆登録児童数：724名（R7.12.1現在）
- ◆放課後児童支援員の人材確保
- ◆子どもの特性に応じた保育の充実

民間委託
時期未定

【保護者代表や地域の意見聴取】

6/11
君田

小中学校の
再配置

8/21
布野

9/11
作木

8/5
河内

8/27
青河

【今後の調査研究】



市政の課題に適切かつ迅速に対応

- ◆小規模特認校（令和9年4月開校）
- ◆学びの多様化学校（令和9年4月開校）
- ◆十日市小中学校の改築事業
- ◆脱炭素に向けての取組状況 など

ご静聴
ありがとう
ございました

産業建設常任委員会



竹田 恵 掛田 勝彦 保実 治
横光 春市 委員長 副委員長 細美 克浩
鈴木 深由希 小田 伸次

産業建設常任委員会の所管

- 産業振興部 …… 農林水畜産業, 商業及び工業, 起業, 雇用促進及び勤労者福祉, 企業誘致, 観光交流
- 建設部 …… 都市計画及び開発, 都市公園, 道路, 橋梁及び河川, 災害復旧, 建築確認, 下水道
- 農業委員会 …… 農業振興, 農地改良, 農業者年金, 農地の利用調整

閉会中の継続審査



令和7年度 調査・研究事項

1. 地域農業の活性化について
2. 観光戦略・DMOについて
3. 地域経済の活性化について
4. 鳥獣被害対策について
5. 公共インフラの維持管理について

意見交換会

1. JAひろしま青壮年連盟三次地区本部
◎鳥獣被害対策の強化・担い手対策など

2. みよしDMO
◎みよしDMOの取組・地域と連携した観光産業など

3. 三次広域商工会
◎中小企業の現状・地域の活性化や担い手対策など

行政視察（10月15日～17日）

1. 地域農業の活性化：熊本県合志市

◇合志市農商工連携事業の取組



2. 観光戦略・DMO：福岡県福津市

◇地域DMO（ひかりのみちDMO）の取組



3. 地域経済の活性化：福岡県田川市

◇田川市中小企業振興ビジョンの取組

今年度の調査・研究事項のまとめ

- 三次市のあらゆる場面で、「次代の担い手不足」、「持続可能な三次市」が課題
- 課題認識を共有した広範な市民・団体・地域（農・産・学・金・官など）との協働が必要
- 現状解決において必要な条例や予算、施策の検討



ご清聴ありがとうございました

三次市議会