



雅安市位于川藏、川滇公路的交汇处，东邻成都、西连甘孜、南界凉山、北接阿坝，素有“川西咽喉”、“西藏门户”、“民族走廊”之称。隋唐以前，乃是历代中央王朝开边、治边、经略西南的重要据点。境内出土的文物既具有强烈的地方特色，又同其它地区的文化有着千丝万缕的联系，体现了雅安文化的多元性。

雅安博物馆位于青衣江畔，建筑面积8681平方米。根据雅安的文物资源优势，以“整合资源、集中管理、规模展示”为原则，充分发挥收藏、展示和研究三大功能。雅安博物馆以雅安悠久灿烂的历史为主题，陈列以南方丝绸之路及茶马古道两条道路为主线展示雅安各地出土的珍贵文物，是了解、认知雅安的重要窗口，也是观赏、品味雅安特色文化的旅游景点。

雅安博物馆于2010年12月正式向社会开放，是全省唯一一个集文物中心库房与展示功能为一体的市级博物馆。功能区分为中心展区、临时展区、文物中心库房和办公接待用房。中心展区设有五个展厅，其中内容包含汉代石刻、石器、青铜器、陶器、瓷器、书画艺术及雅安边茶历史文物。馆内展示融合数字化表现手段，多方位、多感官地向观众呈现文物背后的历史。

“4.20”芦山地震使我馆的建筑和展陈出现了不同程度的损坏，2014年我馆闭馆进行加固维修及陈列布展整体提升工程。在各级领导的关心和支持下，雅安博物馆于2015年1月16日重新向社会开放。在改造提升工程中，我馆同时实施了珍贵文物预防性保护项目，在全国率先采用了文物防震设施和文物监测调控设备，提升了馆藏和在展文物的风险预控能力。

雅安博物馆将不断地发展创新，更好地履行博物馆的各项职能，全面促进我市文化遗产保护工作和旅游产业的发展。

地址 雅安市文定街15号  
 邮编 625000  
 电话 0835-2352309  
 传真 0835-2352339  
 网址 <http://www.yasbwg.com>



周一、周五下午闭馆(遇节日顺延)  
 开放时间: 周二至周日9:00-17:00



# 雅安博物馆

舒士澍题



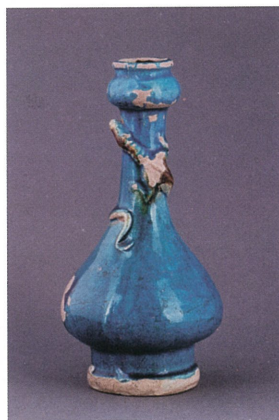
精美的馆藏文物



元“至正七年置”青花纪年铭文盖罐  
雅安市文化路出土



石斧  
芦山县仁加乡出土



明珙华螭龙文蒜头瓶  
雅安市博物馆



战国青铜印  
荥经县出土



明泥质彩釉握拳  
灰陶武士俑  
芦山县出土