

# 令和7年度

## 第6回三次市地域公共交通会議資料

【報告事項】	路線バスの運行状況及び収支状況について	1
【協議事項1】	三次市地域公共交通計画(第2期)の素案について	2
【協議事項2】	令和7年度地域内フィーダー系統確保維持計画の事業評価について	3

令和8年1月19日(月) 10時～

三次市役所 本館6階 605・606会議室

報告事項

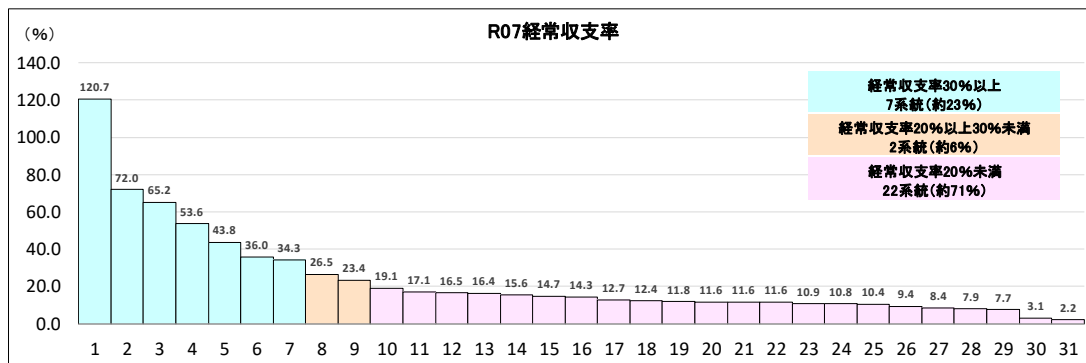
路線バスの運行状況及び収支状況について

令和7年度 路線バス系統別収支状況(見込)

対象期間: 令和6年10月~令和7年9月

運行主体	No.	系統	系統番号	運行系統			系統キロ程 (km)	運行回数 (回)	輸送人員 (人)	乗車キロ (km)	経常費用 (円)	経常収益 (円)	経常損失額 (円)	平均乗車 密度	R07 経常収支率 (%)	今後の方針
				起点	主な経由地	終点										
備北交通	1	三城線	907-42	庄原中学校	駅・ジョイフル・根本田・三次駅	みよしものけミュージアム	22.8	0.1	968	2,166.0	681,250.0	822,681.0	-141,431.0	8.0	120.7	収支率30.0%を超えているため、 運行を継続する。
備北交通	2	三城線	907-19	庄原中学校前	庄原駅	みよしものけミュージアム	22.2	0.1	1,408	2,468.7	776,455.0	559,413.0	217,042.0	5.7	72.0	
備北交通	3	三次市内線	902-05	三次工業団地	団地循環	三次駅前	6.8	0.6	2,523	3,264.0	1,028,593.0	670,260.0	356,333.0	2.6	65.2	
備北交通	4	三城線	907-41	庄原駅	ジョイフル・根本田・三次駅	みよしものけミュージアム	21.9	1.3	8,576	21,718.2	6,830,808.0	3,664,226.0	3,166,582.0	4.1	53.6	
備北交通	5	三城線	907-39	西城	Will・庄原駅・三次駅	みよしものけミュージアム	37.8	0.9	8,820	27,297.0	8,585,452.0	3,761,630.0	4,823,822.0	4.4	43.8	
備北交通	6	三城線	907-12	庄原駅	上四十貫・ジョイフル	みよしものけミュージアム	21.3	7.3	24,716	114,718.1	36,081,136.0	13,012,968.0	23,068,168.0	2.7	36.0	
備北交通	7	上田線(塩町)	906-82	上田小跡	有原・郷の駅・塩町・八次ハイパス	三次駅前	27.8	0.3	1,755	6,670.6	2,088,037.0	721,558.0	1,376,479.0	2.1	34.3	収支率20.0%を超えているため、 運行を継続する。利用状況を観察しながら、 ダイヤ改善等の見直しを検討する。
備北交通	8	三城線	907-14	庄原駅	上四十貫・ジョイフル	三次駅前	19.3	9.2	23,390	130,405.8	41,015,232.0	10,901,025.0	30,114,207.0	1.9	26.5	
備北交通	9	敷名線(塩町)	906-77	三和支所	有原・郷の駅・塩町	三次駅前	26.1	1.6	5,039	31,344.0	9,858,314.0	2,313,356.0	7,544,958.0	1.5	23.4	
備北交通	10	畠敷線	721-27	上四十貫	自動車学校・ものけミュージアム	三次工業団地	17.4	3.5	4,043	22,306.8	7,015,934.0	1,344,810.0	5,671,124.0	1.3	19.1	収支率20.0%未満であるため、 系統廃止を含めた路線の見直しを検討する。
備北交通	11	畠敷線	721-17	みよし公園	自動車学校・ものけミュージアム	三次工業団地	17.9	6.2	4,451	4063.3	12,778,891.0	2,195,387.0	10,583,504.0	1.2	17.1	
備北交通	12	三良坂線	911-15	三良坂駅前	支所・ツツ木・庄原中学校前・ジョイフル	庄原駅	19.0	1.3	1,850	18,349.9	5,771,410.0	954,667.0	4,816,743.0	0.9	16.5	
備北交通	13	宮内線	904-62	下宮内	口和支所・櫃田口・三次駅前	三次中央病院	25.2	0.3	510	7,219.0	2,270,519.0	374,045.0	1,896,474.0	0.9	16.4	
備北交通	14	上田線(廻神)	906-65	上田小跡	郷の駅・廻神・中央病院・西酒屋	三次駅前	21.5	1.3	1,875	20,634.4	6,489,931.0	1,016,164.0	5,473,767.0	0.9	15.6	
備北交通	15	三城線	907-28	庄原駅	ジョイフル・中央病院	三次駅前	26.0	1.3	1,922	25,061.4	7,882,211.0	1,164,653.0	6,717,558.0	1.2	14.7	
備北交通	16	作木線	900-32	伊賀和志上	谷地・羽須美・布野・三次駅前・団地循環	三次工業団地	41.1	2.3	6,008	69,275.6	21,788,561.0	3,127,725.0	18,660,836.0	1.1	14.3	
備北交通	17	赤名線	900-53	赤名	布野道の駅・三次駅	三次中央病院	33.8	3.9	6,017	98,051.7	30,839,220.0	3,921,362.0	26,907,858.0	0.9	12.7	
備北交通	18	吉田線	177-35	三次駅前	高田原・吉田病院	吉田営業所	30.0	2.1	1,766	47,579.0	14,964,547.0	1,857,921.0	13,106,626.0	0.9	12.4	
備北交通	19	下高野線	903-43	新市車庫	道の駅たかの口和支所・モーター船遊覧・君田	三次工業団地	49.8	3.6	8,409	131,449.0	41,343,339.0	4,892,937.0	36,450,402.0	0.7	11.8	
備北交通	20	くるるん	721-06	三次駅前	三次町循環	三次駅前	4.6	3.9	2,527	13,352.9				2.3	11.6	
備北交通	21	くるるん	721-07	三次駅前	畑敷町循環・市民ホール	三次駅前	9.8	3.3	2,962	23,637.6	15,793,100.0	1,832,785.0	13,960,315.0	0.5	11.6	
備北交通	22	くるるん	721-08	三次駅前	三次ワイナリー・美術館	三次駅前	12.5	0.6	454	6,141.5				0.4	11.6	
備北交通	23	吉田線	177-34	三次中央病院	三次駅・高田原・吉田病院	吉田営業所	33.9	1.5	1,399	37,582.5	11,830,447.0	1,290,318.0	10,539,129.0	0.9	10.9	
備北交通	24	作木線	900-42	道の駅GR大和	羽須美・布野・三次駅前	三次中央病院	48.2	1.9	2,997	69,904.5	21,986,363.0	2,389,946.0	19,596,417.0	0.9	10.8	
備北交通	25	湯木線	905-72	湯木	君田別・三次駅前・病院・団地循環	三次工業団地	25.1	1.5	2,004	29,148.7	9,167,849.0	956,942.0	8,210,907.0	0.5	10.4	
中国バス	26	甲山・尾関山公園		甲山営業所	三次中央病院	三次ものけミュージアム	43.6	3.0	3,847	62,784.2	24,940,389.0	2,353,746.0	22,586,643.0	0.6	9.4	
備北交通	27	敷名線(志和地)	906-53	三和支所	志和地・中央病院	三次駅前	26.5	2.9	2,199	56,154.2	17,661,616.0	1,498,932.0	16,162,684.0	0.5	8.4	
備北交通	28	敷名線(廻神)	906-64	三和支所	郷の駅・廻神・中央病院・西酒屋	三次駅前	25.5	1.5	932	29,580.0	9,303,501.0	736,587.0	8,566,914.0	0.4	7.9	
備北交通	29	湯木線	905-22	湯木	君田別	横路橋	13.1	1.9	1,434	18,888.4	5,940,739.0	460,753.0	5,480,026.0	0.3	7.7	
君田交通	30	川の駅三次線		川の駅常清(港別)	香淀	三次駅前	23.9	5.0	3,939	83,483.8	37,877,434.0	1,181,714.0	36,695,720.0	0.8	3.1	
十番交通	31	下津田線		吉舎駅	徳市	下津田	13.5	3.0	360	19,764.0	9,418,211.0	214,104.0	9,204,107.0	0.2	2.2	

※表内の数値は未確定(令和8年1月19日現在)  
※当該期間中に廃止した系統(現在運行していない系統)を含む。



※( )内は全系統に占める割合

協議事項1

三次市地域公共交通計画（第2期）の素案について

【素案については別紙（協議事項1関連）参照】

業務種別	6月	7月	8月	9月	10月	11月	12月	1月	2月	3月
計画準備										
現状把握		市民アンケート実施・集計等			ヒアリング調査					
問題・課題抽出										
計画内容の検討						（骨子作成）			（計画素案）	
パブリックコメント										
計画策定										

※今後の三次市地域公共交通会議の開催予定（書面審議含む）

1月（今回）、3月

協議事項2

令和7年度地域内フィーダー系統確保維持計画の事業評価について

三次市内を運行する6つの路線（※）については、国の地域公共交通確保維持改善事業（地域内フィーダー系統確保維持計画）の認定を受け、国庫補助金の交付により運行の支援をいただいています。

この「地域公共交通確保維持改善事業」による認定を受けた事業（運行）については、地域公共交通確保維持改善事業実施要領により、事業の実施状況の確認、評価を行うことになっています。

昨年度6月の本市地域公共交通会議にてご承認いただいた事業計画に基づき、令和6年10月から令和7年9月まで各路線を運行し、その事業期間が終了しましたので、事業評価を実施し、その内容についてお諮りするものです。

（※）地域内フィーダー系統確保維持計画認定路線

路線名	種別	運行区間等	運行事業者等
くるるん	路線バス (市街地循環バス)	三次町・南畑敷町を循環	備北交通(株)
赤名線	路線バス	赤名(飯南町)～三次	備北交通(株)
下高野線	路線バス	新市車庫(庄原市)～三次	備北交通(株)
作木線②	路線バス (三江線代替バス)	道の駅GR大和(美郷町) ～口羽(邑南町)～三次	備北交通(株)
川の駅三次線	路線バス (三江線代替バス)	川の駅常清～三次	(有)君田交通
さくぎニコニコ便	自家用有償旅客運送	作木町内(区域運行)	NPO 法人元気むらさくぎ

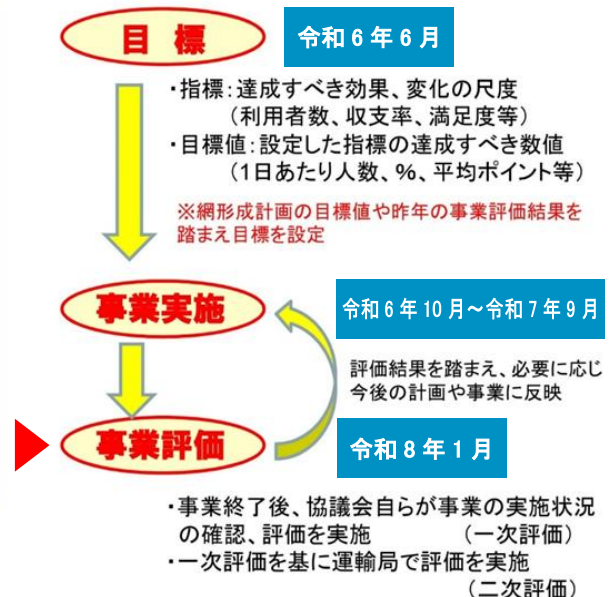
地域内フィーダー系統補助の概要



生活交通確保維持改善計画（地域内フィーダー系統確保維持計画）

主な記載事項

1. 事業に係る目的・必要性  
※地域の実情を踏まえて具体的に記載
2. 事業に係る定量的な目標・効果  
※定量的な目標は系統ごとに、  
具体的な数値を用いる
3. 目標を達成するために行う事業・実施主体
4. 運行システムの概要及び運行予定者
5. 系統の費用の負担者
6. 補助対象事業者の名称



【参考】

