

市道西入君67号線

三次市君田町西入君（君田保育所先）

（ 災害復旧延長 L=9.0m ）

数量計算書

市道西入君67号線

三次市君田町西入君（君田保育所先）

数 量 総 括 表 （1/3）

| 工 種 | 種 別 | 細 別 | 規 格 | 単位 | 計算過程の数値 | 設計計上数値 | 摘 要 |
|----------|--------------|---------|---------------|----|---------|--------|-------|
| 道 路 土 工 | | | | | | | |
| | 掘 削 工 | | | | | | |
| | | 機械掘削 | 砂質土 | m3 | 15.8 | 20 | C(SE) |
| | 盛 土 工 | | | | | | |
| | | 盛土 | 2.5m以下 | m3 | 1.4 | 1 | B |
| | 法面整形工 | | | | | | |
| | | 切土法面整形 | 砂質土 | m2 | 19.4 | 20 | SL' |
| | | 盛土法面整形 | | m2 | 5.3 | 5 | L' |
| | 残土処分 | | | | | | |
| | | 土砂 | | m3 | 19.2 | 20 | |
| 石・ブロック積工 | | | | | | | |
| | 作業土工 | | | | | | |
| | | 床掘 | 砂質土 | m3 | 12.0 | 10 | E(SE) |
| | | 埋戻 | D | m3 | 6.3 | 6 | Fu(D) |
| | | 基面整正 | 砂質土 | m2 | 6.3 | 6 | K(SE) |
| | コンクリートブロック積工 | | | | | | |
| | | 粗面ブロック積 | 1:0.3 裏コン10cm | m2 | 25.0 | 25 | SL |
| | | 裏込碎石 | RC-40 | m3 | 6.5 | 7 | G |

市道西入君67号線

三次市君田町西入君（君田保育所先）

数 量 総 括 表（2/3）

| 工 種 | 種 別 | 細 別 | 規 格 | 単位 | 計算過程の数値 | 設計計上数値 | 摘 要 |
|------|-----------|------------|-------------------------------|----------------|---------|--------|-------|
| | | 天端コンクリート | $\sigma_{ck}=18\text{N/mm}^2$ | m | 8.4 | 8 | |
| | | 調整コンクリート | $\sigma_{ck}=18\text{N/mm}^2$ | m | 8.4 | 8 | |
| | | 基礎工 | H300 B520 | m | 8.4 | 8 | |
| | | 1号小口止工 | H=3.0m未満 | 箇所 | 1.0 | 1 | |
| | | 2号小口止工 | H=3.0m未満 | 箇所 | 1.0 | 1 | |
| | 取付工 | | | | | | |
| | | 1号取付工 | 石積 $\phi 350$ 内外 | m ² | 4.8 | 5 | |
| | | 2号取付工 | コンクリートブロック積 | m ² | 4.6 | 5 | |
| 取壊し工 | | | | | | | |
| | 舗装切断 | t=4cm | | m | 10.0 | 10 | |
| | 舗装版取壊し | t=4cm | | m ² | 5.0 | 5 | C(As) |
| | コンクリート取壊し | | | | | | |
| | | コンクリートブロック | | m ³ | 2.1 | 2 | C(Co) |
| 舗装工 | | | | | | | |
| | 車道舗装 | | | | | | |
| | | 表層工 | AC-13 t=4cm | m ² | 5.0 | 5 | W1 |
| | | 路盤工 | M-30 t=10cm | m ² | 5.0 | 5 | W2 |
| 排水工 | | | | | | | |

第 表

市道西入君67号線

三次市君田町西入君（君田保育所先）

土量配分表

発 生 土

| | |
|----------------------|------|
| 掘削工 | |
| 機械掘削 C(SE) (砂質土) : = | 15.8 |
| 作業土工 | |
| 機械床掘 E(SE) (砂質土) : = | 12.0 |
| 合計 : ΣC = | 27.8 |

$$7.7/0.9=8.6$$

$$27.8-(7.7/0.9)=19.2$$

流 用 土

| | |
|------------------|-----|
| 盛土工 | |
| 盛土 : B(2.5m未満) = | 1.4 |
| 合計 | 1.4 |
| 作業土工 | |
| 埋戻 : FU(D) = | 6.3 |
| 流用土合計 = | 7.7 |

残 土

| | |
|----------|------|
| 砂 質 土 = | 19.2 |
| 残土処分合計 = | 19.2 |

第 表

市道西入君67号線

三次市君田町西入君（君田保育所先）

土工・法面工集計表

| 種別 | | 細別 | 規格 | 単位 | 数量 | | | | | | 備考 |
|------|-----------|------------|----------|----|------|--|--|--|--|------|-------|
| | | | | | | | | | | 合計 | |
| 土工 | 掘削工 | 機械掘削 | 砂質土 | m3 | 15.8 | | | | | 15.8 | C(SE) |
| | 盛土工 | 盛土 | 2.5m未満 | m3 | 1.4 | | | | | 1.4 | B |
| | | | | | | | | | | | |
| | 法面整形工 | 切土法面整形 | 砂質土 | m2 | 19.4 | | | | | 19.4 | SL' |
| | | 盛土法面整形 | | m2 | 5.3 | | | | | 5.3 | L' |
| 法面工 | 張芝 | 人工芝 | ワラ芝 | m2 | 5.3 | | | | | 5.3 | L |
| | | | | | | | | | | | |
| 排水工 | 作業土工 | 床掘 | 砂質土 | m3 | 12.0 | | | | | 12.0 | E(SE) |
| | | 埋戻 | D | m3 | 6.3 | | | | | 6.3 | Fu(D) |
| | | 基面整正 | 砂質土 | m2 | 6.3 | | | | | 6.3 | K(SE) |
| | | | | | | | | | | | |
| 取壊し工 | 舗装切断 | 4cm | | m | 10.0 | | | | | 10.0 | |
| | 舗装取壊し | 4cm | | m2 | 5.0 | | | | | 5.0 | C(As) |
| | コンクリート取壊し | コンクリートブロック | 4.6×0.45 | m3 | 2.1 | | | | | 2.1 | C(Co) |

数量計算書

[illegible]

数量計算書

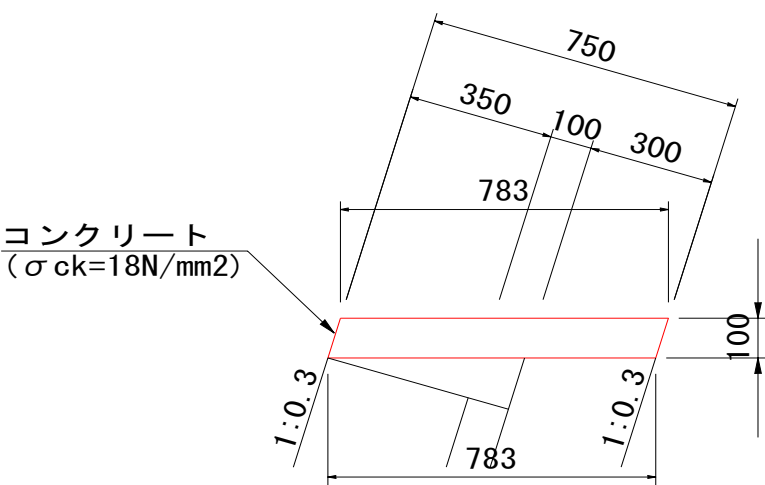
[illegible]

数量計算書

[illegible]

天端コンクリート

単位当り数量計算書

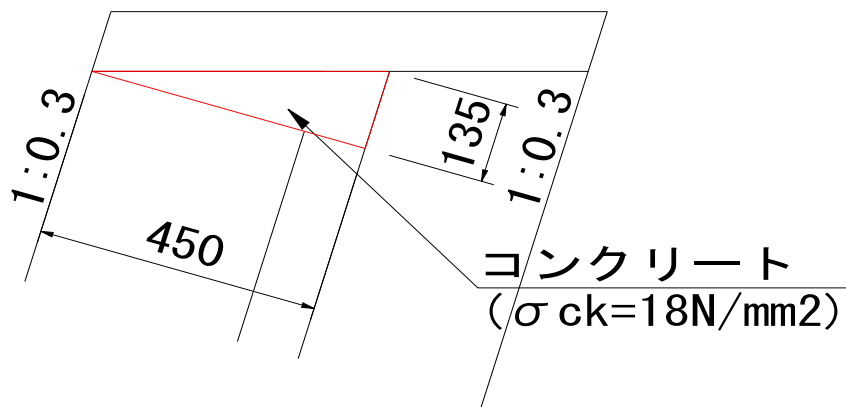


10m当り

| 名 称 | 規 格 | 算 式 | 数 量 | 単位 |
|-------------|-------------------------------|------------------------------------|------|----|
| コ ン ク リ ー ト | $\sigma_{cK}=18\text{N/mm}^2$ | $0.783 \times 0.100 \times 10.000$ | 0.78 | m3 |
| 型 枠 | 無筋・鉄筋構造物 | $0.100 \times 1.044 \times 10.000$ | 1.04 | m2 |
| 化粧型枠 | | $0.100 \times 1.044 \times 10.000$ | 1.04 | m2 |
| | | | | |
| | | | | |
| | | | | |

調整コンクリート

単位当り数量計算書

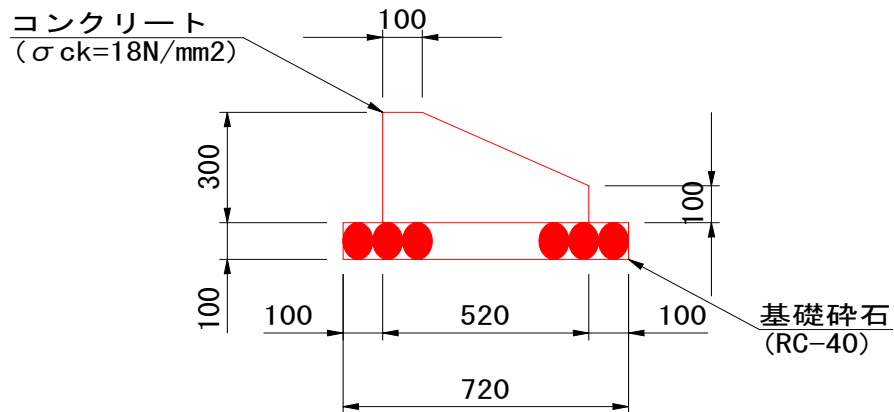


10m当り

| 名 称 | 規 格 | 算 式 | 数 量 | 単位 |
|-------------|--------------------------------------|---|------|----------------|
| コ ン ク リ ー ト | σ _{ck} =18N/mm ² | $0.450 \times 0.135 \times 1/2 \times 10.000$ | 0.30 | m ³ |
| 型 枠 | 無筋・鉄筋構造物 | 0.135×10.000 | 1.35 | m ² |
| | | | | |
| | | | | |
| | | | | |
| | | | | |

基礎工

単位当り数量計算書

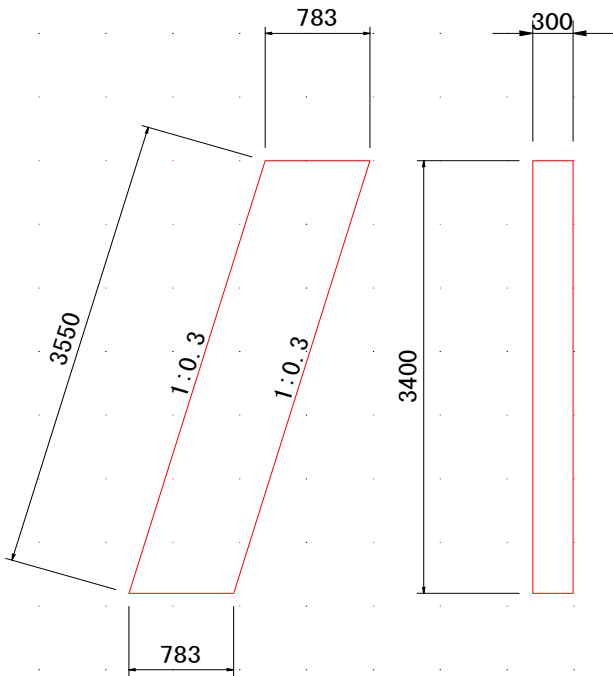


10m当り

| 名 称 | 規 格 | 算 式 | 数 量 | 単位 |
|-------------|-------------------------------|--|------|----------------|
| コ ン ク リ ー ト | $\sigma_{ck}=18\text{N/mm}^2$ | $(0.100 \times 0.300 + (0.300 + 0.100) \times 1/2 \times 0.420) \times 10.000$ | 1.14 | m ³ |
| 型 枠 | 小型構造物 | $(0.300 + 0.100) \times 10.000$ | 4.00 | m ² |
| 基 礎 砕 石 | RC-40 t=100 | 0.720×10.000 | 7.20 | m ² |
| | | | | |
| | | | | |
| | | | | |

1号小口止工

単位当り数量計算書

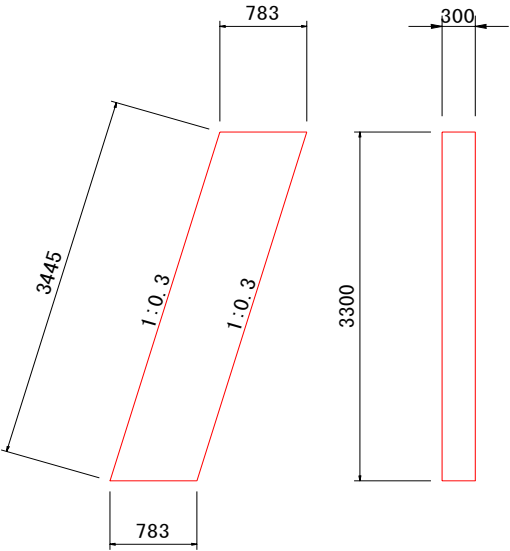


1箇所当り

| 名 称 | 規 格 | 算 式 | 数 量 | 単位 |
|-------------|-------------------------------|-----------------------------------|------|----------------|
| コ ン ク リ ー ト | $\sigma_{cK}=18\text{N/mm}^2$ | $0.783 \times 3.400 \times 0.300$ | 0.80 | m ³ |
| 型 枠 | 小型構造物 | $0.783 \times 3.400 \times 2$ | 5.32 | m ² |
| 化 粧 型 枠 | | 3.550×0.300 | 1.07 | m ² |
| | | | | |
| | | | | |
| | | | | |

2号小口止工

単位当り数量計算書

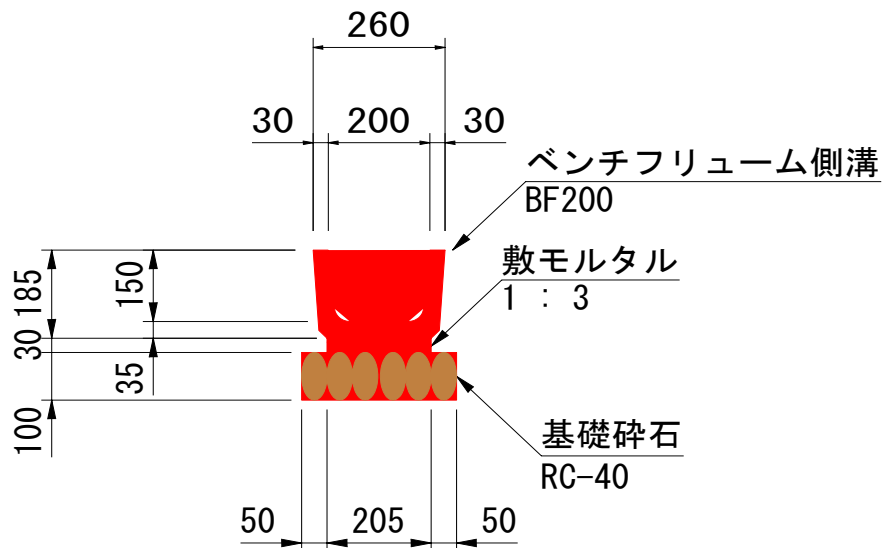


1箇所当り

| 名 称 | 規 格 | 算 式 | 数 量 | 単位 |
|-------------|------------------------|-----------------------------------|------|----|
| コ ン ク リ ー ト | $\sigma_{cK}=18N/mm^2$ | $0.783 \times 3.300 \times 0.300$ | 0.78 | m3 |
| 型 枠 | 小型構造物 | 0.783×3.300 | 2.58 | m2 |
| 化 粧 型 枠 | | 3.445×0.300 | 1.03 | m2 |
| | | | | |
| | | | | |
| | | | | |

ベンチフリューム200

単位当り数量計算書



10m当り

| 名 称 | 規 格 | 算 式 | 数 量 | 単位 |
|------------|-------------|------------------------------------|-------|----------------|
| ベンチフリューム側溝 | 呼び名200 | | 10.00 | m |
| 基礎碎石 | RC-40 t=100 | 0.305×10.0 | 3.05 | m ² |
| 敷モルタル | 1 : 3 | $0.205 \times 0.030 \times 10.000$ | 0.06 | m ³ |
| | | | | |
| | | | | |
| | | | | |