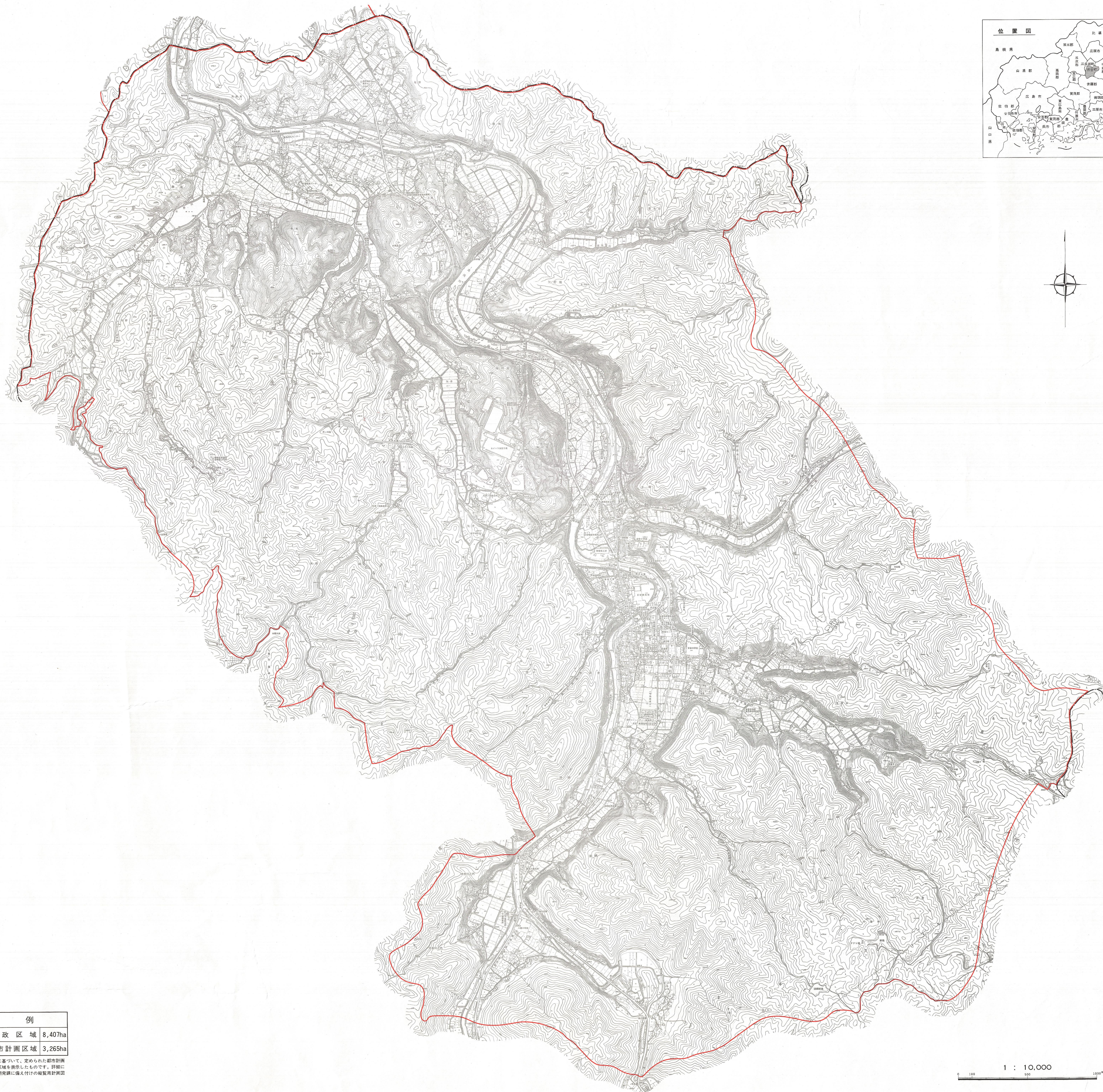
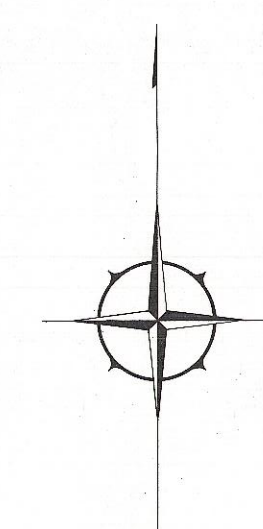
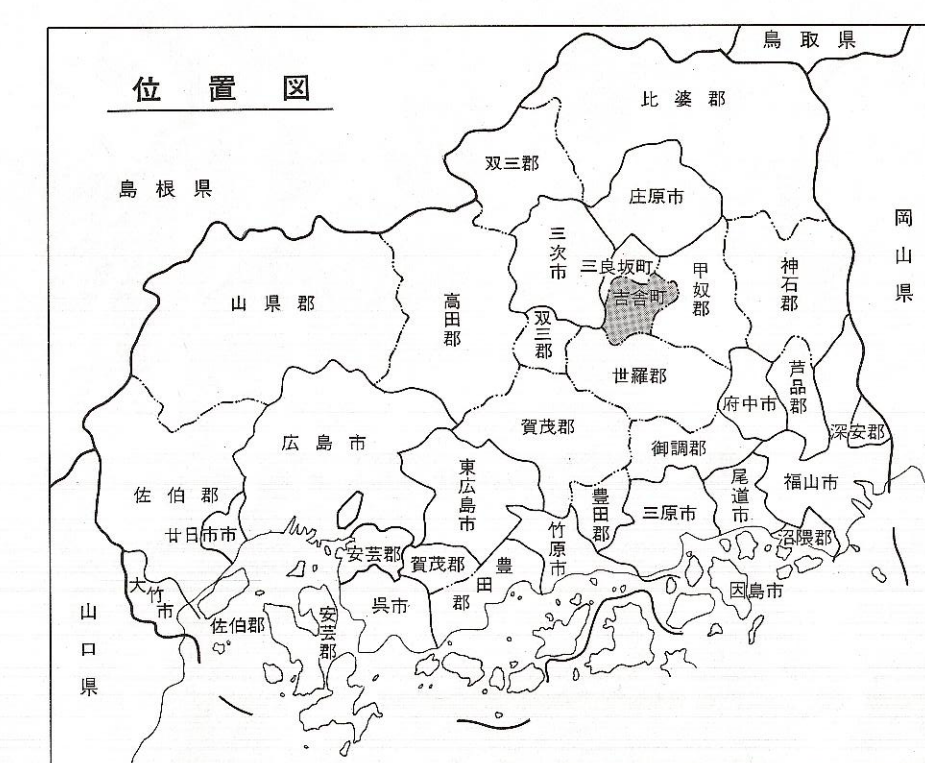


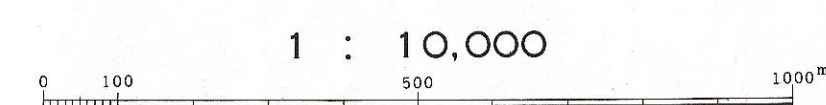
吉舎町都市計画総括図

平成九年十月



凡 例	
-----	行政区域 8,407ha
—————	都市計画区域 3,265ha

(注) 本図は、都市計画法に基づいて、定められた都市計画のおおむねの位置・区域を表示したものです。詳細については吉舎町企画開発課に問い合わせの電話用紙をお送りください。



株式会社バスコ明

吉舎町役場

本図は吉舎町管内図(1:10,000)を縮小し作成したものである。