

図面番号	1 / 15	縮尺	
工種	道路改良工事		
種別	平面図	番号	2 / 3
路線 河川	市道大山中線		
工事箇所	三次市作木町大山地内		
広島県三次市			

広島県三次市

NO. 10 ~ KE3-2 (NO. 12+9. 796)

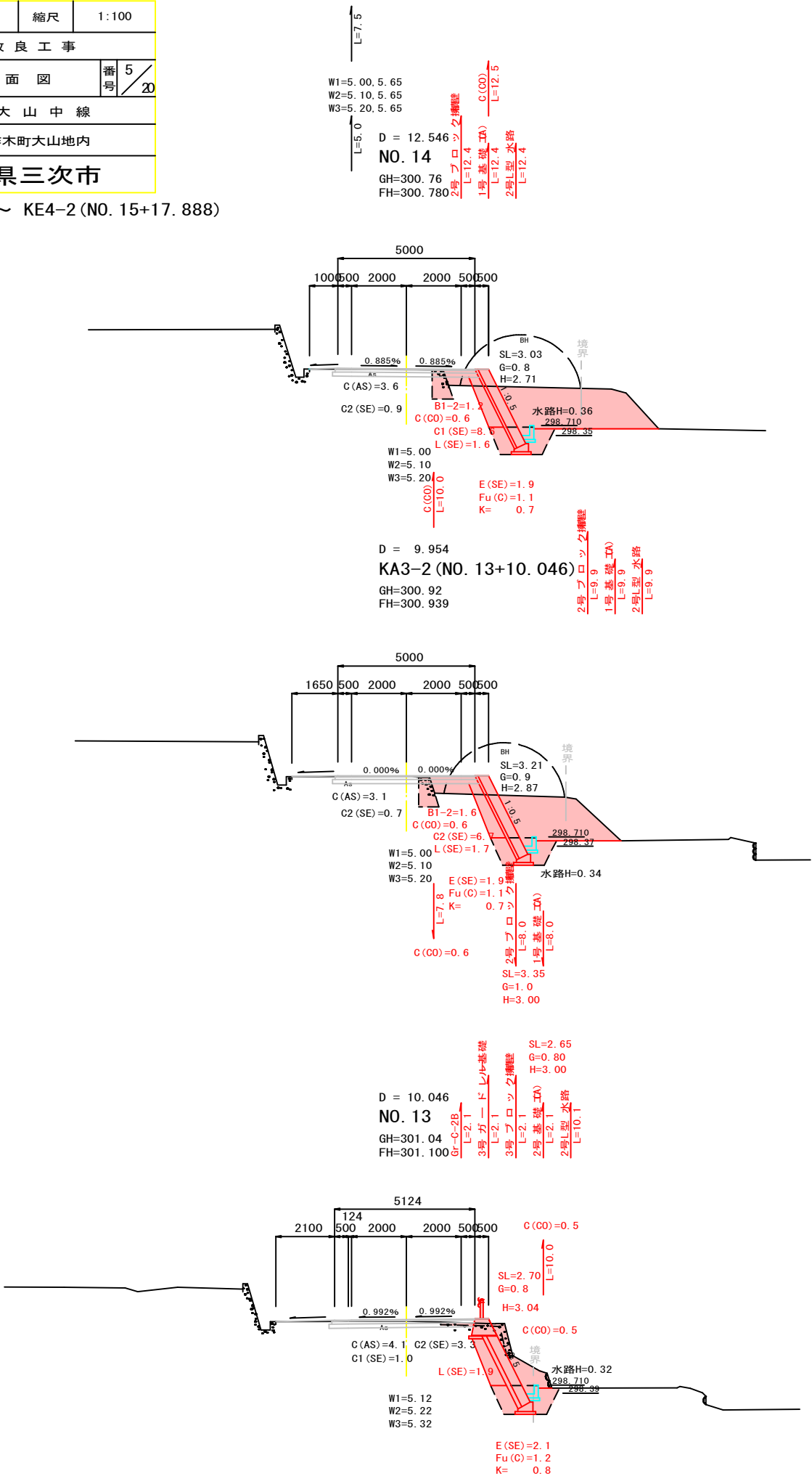
図面番号	／	縮尺	1:100
工 種	道 路 改 良 工 事		
種 別	横 断 面 図	番 号	5 / 20
路線 河川	名 市 道 大 山 中 線		
工事箇所	三次市作木町大山地内		
広島県三次市			

NO. 13 ~ KE4-2 (NO. 15+17. 888)

DL=295.00

DL=300.00

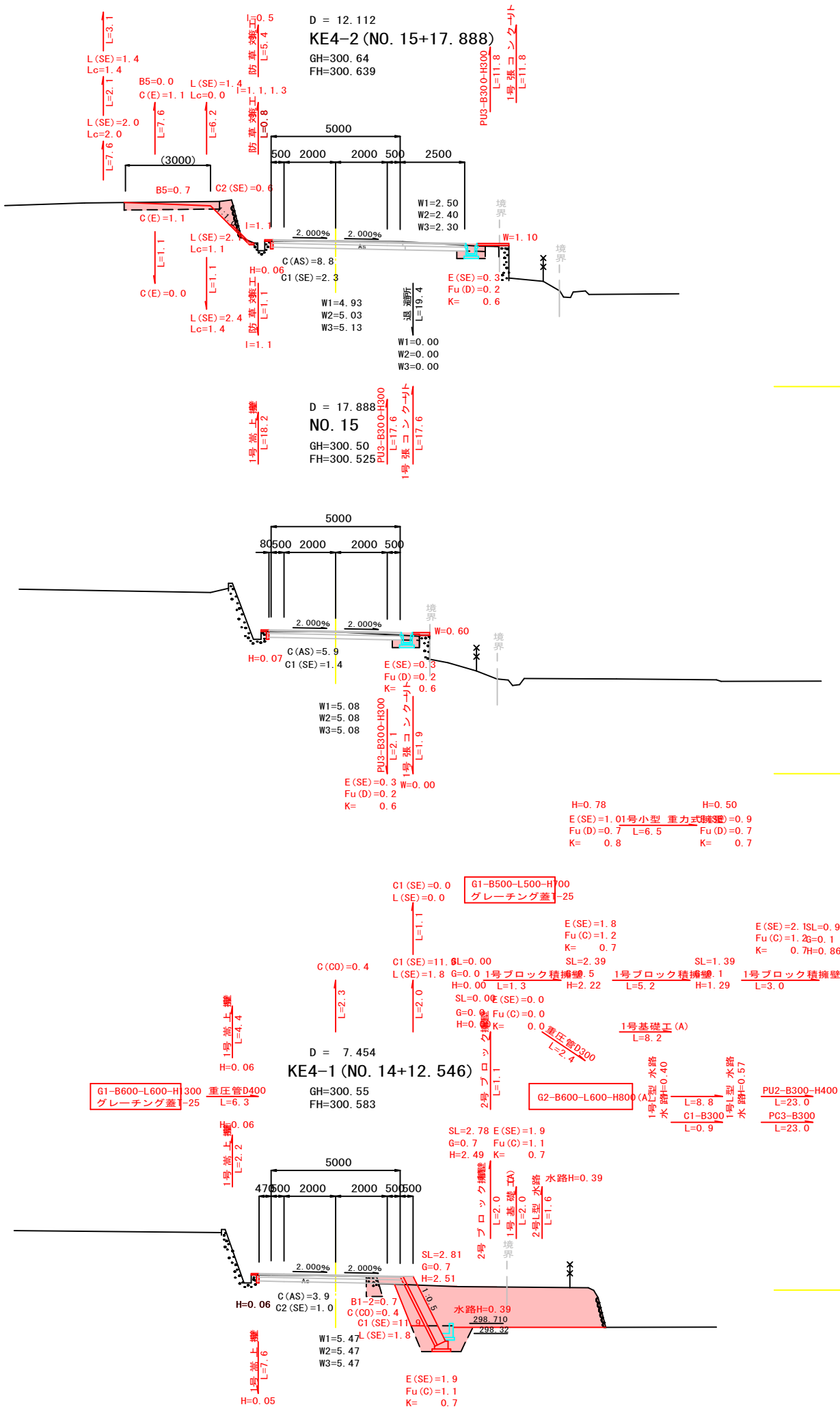
DL=300.00



DL=295.00

DL=295.00

DL=300.00



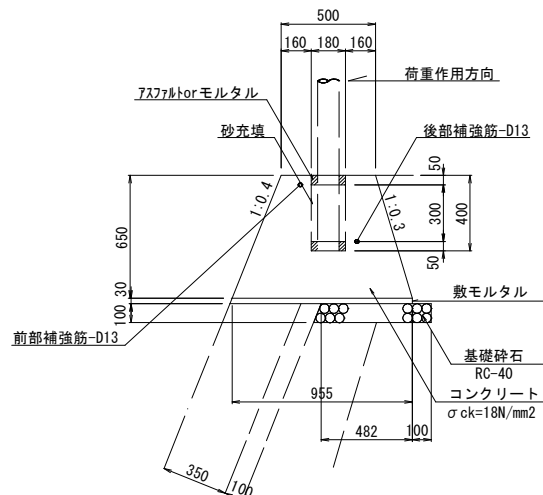
広島県三次市

NO. 16+10.000 ~ NO. 20+10.000

図面番号	9 / 16	縮尺	図 示
工 種	道路改良工事		
種 別	構 造 図	番号	2 / 9
路線 河川	名 市道 大山中線		
工事箇所	三次市作木町大山 地内		
広島県三次市			

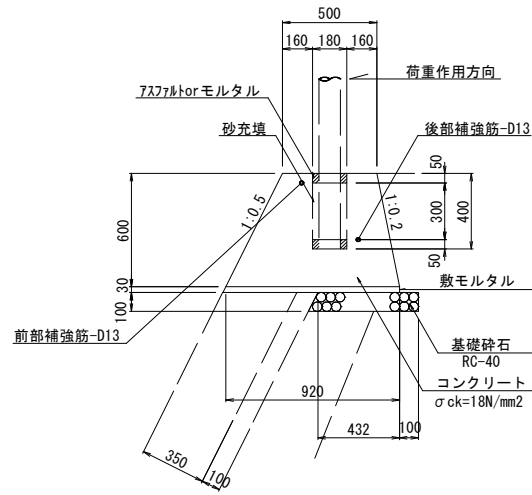
構造図

1号ガードレール基礎 S=1:20



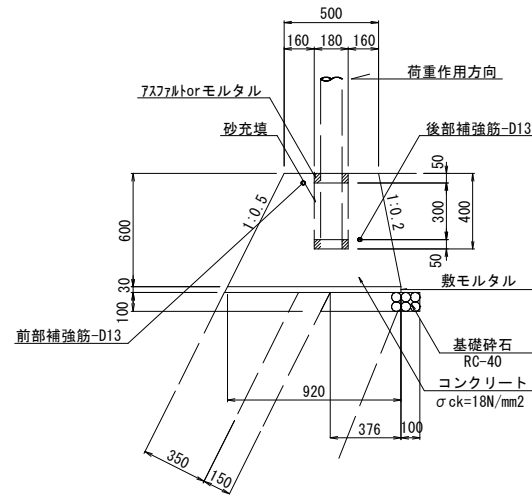
名 称	規 格	単位	数量
コンクリート	$\sigma_{ck}=18\text{N/mm}^2$	m ³	4.729
型枠		m ²	13.787
敷モルタル		m ³	0.288
基礎砕石	RC-40, t=10cm	m ²	6.020
Gr支柱部		ヶ所	5.000

2号ガードレール基礎 S=1:20



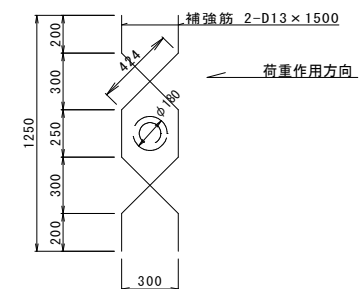
名 称	規 格	単位	数量
コンクリート	$\sigma_{ck}=18\text{N/mm}^2$	m ³	4.260
型枠		m ²	12.827
敷モルタル		m ³	0.278
基礎砕石	RC-40, t=10cm	m ²	5.570
Gr支柱部		ヶ所	5.000

3号ガードレール基礎 S=1:20



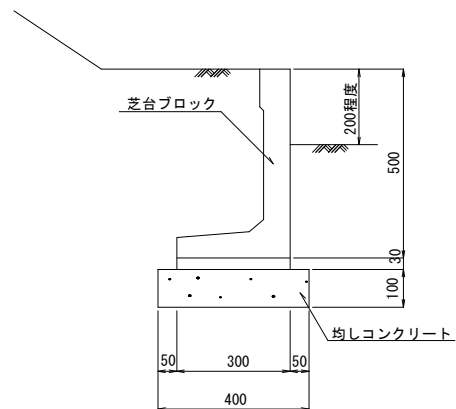
名 称	規 格	単位	数量
コンクリート	$\sigma_{ck}=18\text{N/mm}^2$	m ³	4.260
型枠		m ²	12.827
敷モルタル		m ³	0.278
基礎砕石	RC-40, t=10cm	m ²	5.010
Gr支柱部		ヶ所	5.000

補強筋詳細図 S=1:20



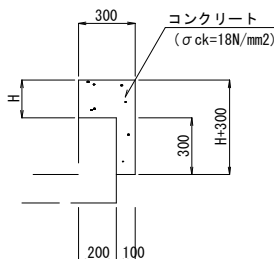
材 料 表 支 柱 基 礎 部		(1箇所当り)	
名 称	規 格	単位	数量
型 枠	円筒型枠 φ180	m	0.400
補強鉄筋	SD345 D13	kg	2.986
充填材	アスファルトorモルタル	m3	0.015
充填材	砂	m3	0.045

1号芝台ブロック S=1:10



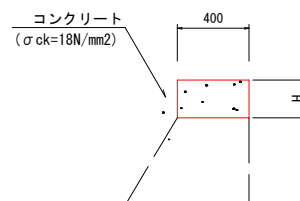
名 称	規 格	単位	数量
芝台ブロック	H=500	個	16.600
敷モルタル		m ³	0.090
均しコンクリート	$\sigma ck=18N/mm^2$	m ³	0.400
均し型枠		m ²	2.000

1号嵩上擁壁 S=1:20



材 料 表 1号嵩上擁壁			(1m当り)		
名 称	規 格	単位	数 量		
			H=50	H=60	H=70
コンクリート	$\sigma_{ck}=18\text{N/mm}^2$	m ²	0.045	0.048	0.051
型枠		m	0.400	0.420	0.440

2号嵩上擁壁 S=1:20



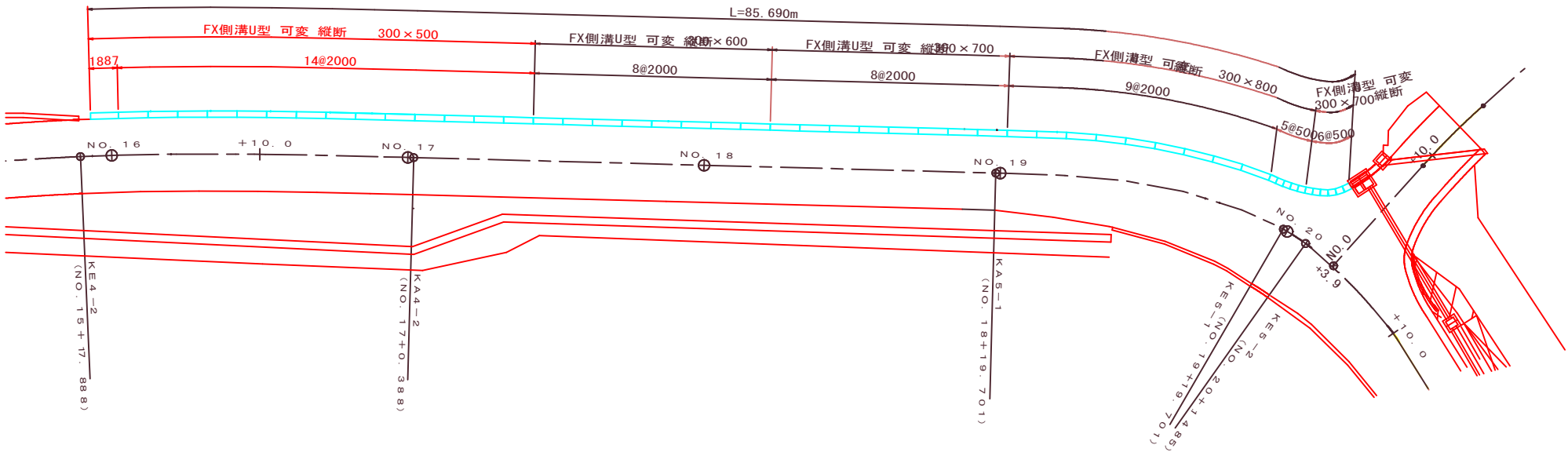
名 称	規 格	単位	数 量			
			H=40	H=80	H=120	H=190
コンクリート	$\sigma_{ck}=18\text{N/mm}^2$	m ²	0.016	0.032	0.048	0.076
型枠		m	0.080	0.160	0.240	0.380

図面番号	11 / 15	縮尺	図示
工種	道路改良工事		
種別	構 造 図	番号	6 / 11
路線 河川名	市道大山中線		
工事箇所	三次市作木町大山内地内		
広島県三次市			

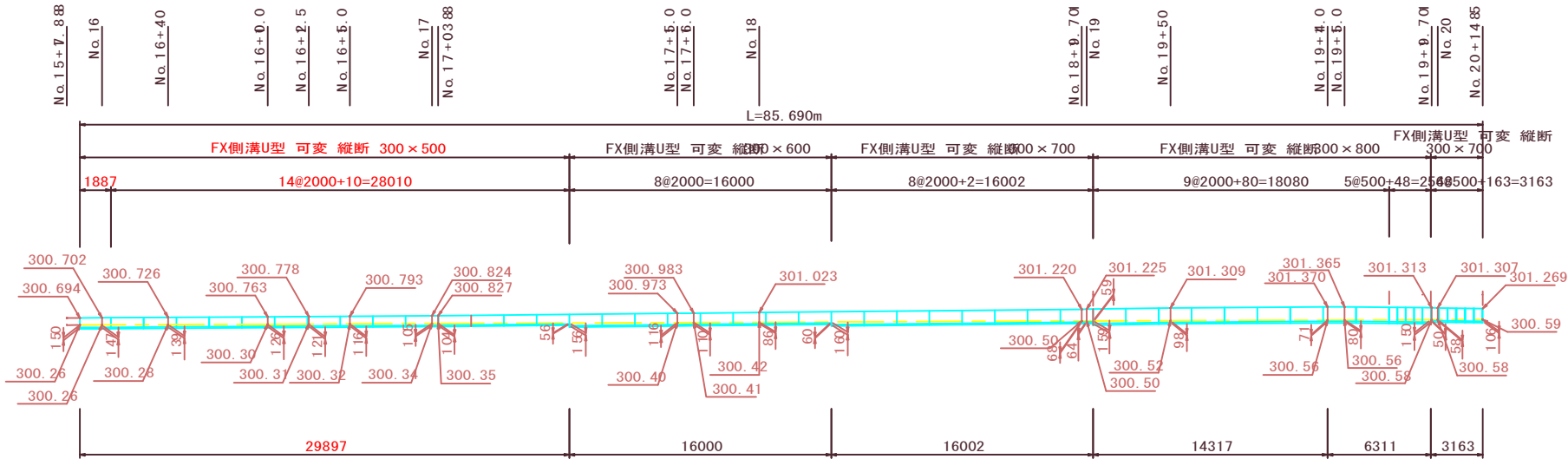
構 造 図

4号側溝詳細図

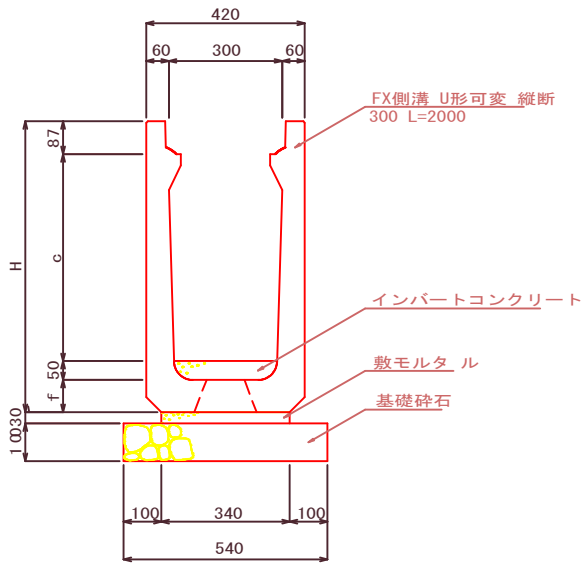
平面図 S=1:200



縦断面図 V=1:200
H=1:200



標準断面図 S=1:10



寸法表

呼び名	c	H	f
300×500	498	665	80
300×600	598	770	85
300×700	698	875	90
300×800	798	980	95

数量表

呼び名	数量(個)	延長(m)	備考
300×500×2000	14	28.000	
300×500×1887	1	1.887	カット製品(短切)
300×600×2000	8	16.000	
300×700×2000	8	16.000	
300×700×500	6	3.000	
300×800×2000	9	18.000	
300×800×500	5	2.500	
合計	51	85.387	(目地無)

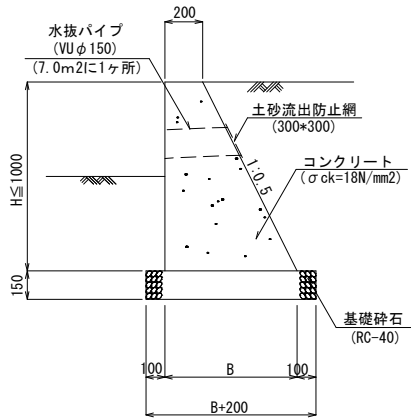
材料表

名称	規格	単位	数量
インバートコンクリート	σck=18N/mm2	m3	2.586
敷モルタル		m3	0.874
基礎砕石	RC-40	m2	46.273

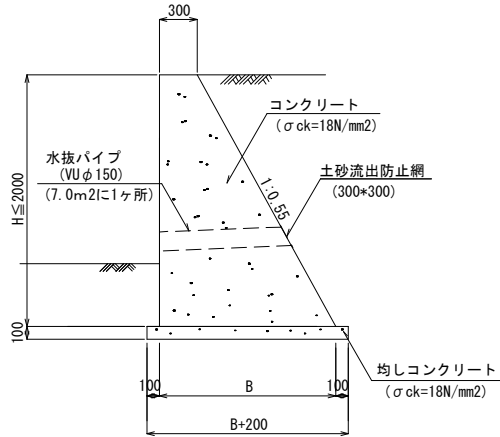
図面番号	13 19	縮尺	図 示	
工 種	道路改良工事			
種 別	構 造 図		番 号	1 7
路線 名 河 川	市道 大山中線			
工事箇所	三次市作木町大山 地内			
広島県三次市				

構 造 図

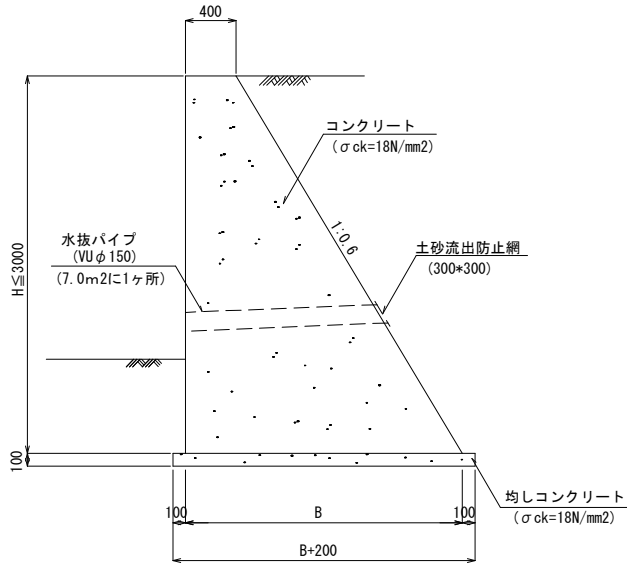
1号小型 重力式擁壁 S=1:20
(SGW17)



2号小型 重力式擁壁 S=1:30
(SGW69)

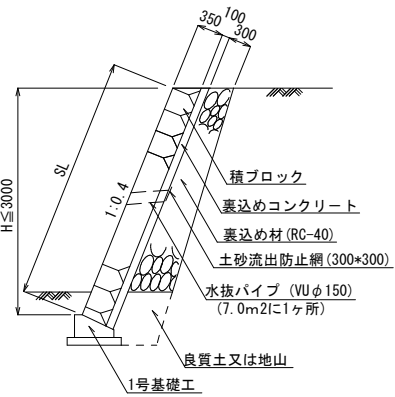


1号重力式擁壁 S=1:30
(GW36)

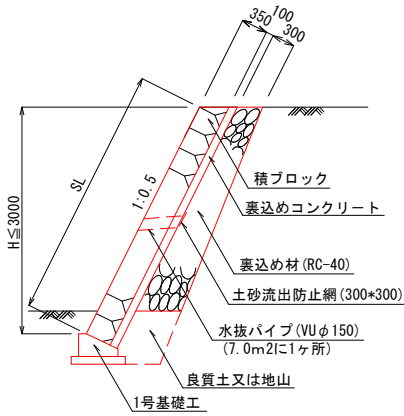


3号ブロック積擁壁 S=1:50

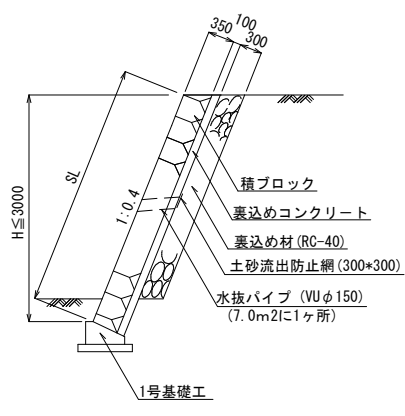
1号ブロック積擁壁 S=1:50



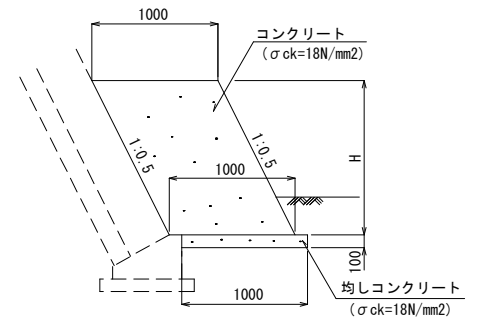
2号ブロック積擁壁 S=1:50



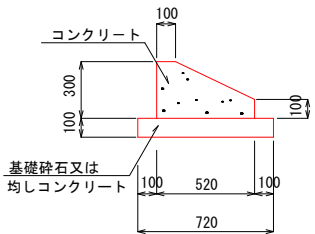
4号ブロック積擁壁 S=1:50



坂路擁壁 S=1:30

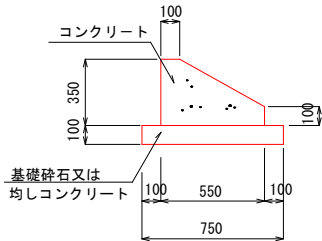


1号基礎工 S=1:20
1号基礎工 (A)



※1号基礎工 (A) は均しコンクリートとする。

2号基礎工 S=1:20
2号基礎工 (A)



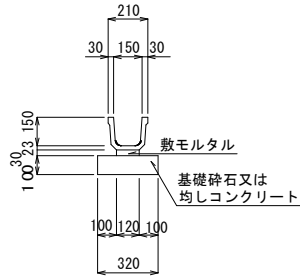
※2号基礎工 (A) は均しコンクリートとする。

材料表 1号基礎工 (10m当り)					
名 称	規 格	単 位	数 量	摘 要	
コンクリート	σ ck=18N/mm2	m3	1.140		
型 枠		m2	4.000		
基礎砕石	RC-40, t=10cm	m2	7.200		
均しコンクリート	σ ck=18N/mm2	m3	0.720	(A)	
均し型 枠		m2	2.000	(A)	
目地材	t=10mm	m2	0.114		

材料表 2号基礎工 (10m当り)					
名 称	規 格	単 位	数 量	摘 要	
コンクリート	σ ck=18N/mm2	m3	1.363		
型 枠		m2	4.500		
基礎砕石	RC-40, t=10cm	m2	7.500		
均しコンクリート	σ ck=18N/mm2	m3	0.750	(A)	
均し型 枠		m2	2.000	(A)	
目地材	t=10mm	m2	0.136		

図面番号	14 19	縮尺	図 示	
工 種	道路改良工事			
種 別	構 造 図	番 号	2 7	
路線 名 河 川	市道 大山中線			
工事箇所	三次市作木町大山 地内			
広島県三次市				

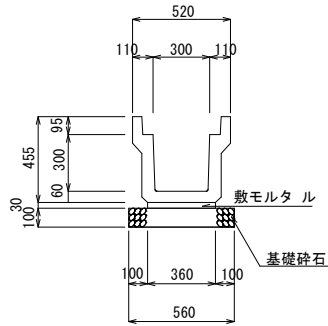
KF150
KF150 (A) S=1:20



※KF150 (A) は均しコンクリートとする。

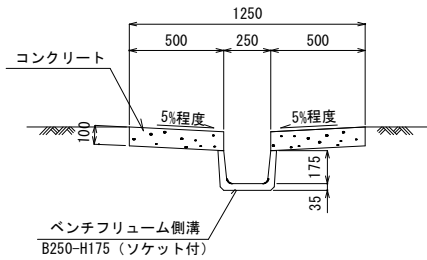
材料表 KF150 (10m当り)			
名 称	規 格	単位	数量
側溝	KF150	個	5.000
敷モルタル		m ³	0.036
基礎砕石	RC-40 t=10cm	m ²	3.200
均しコンクリート	σ ck=18N/mm ²	m ³	0.320
均し型 枠		m ²	2.000

PU3-B300-H300 S=1:20



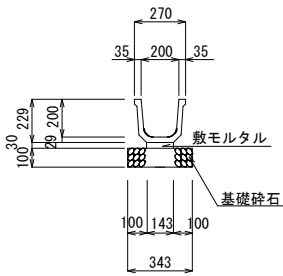
材料表 PU3-B300-H300 (10m当り)			
名 称	規 格	単位	数量
側溝	PU3-B300-H300	個	5.000
敷モルタル		m ³	0.108
目地モルタル		m ³	0.002
基礎砕石	RC-40 t=10cm	m ²	5.600

1号縦排水 S=1:20



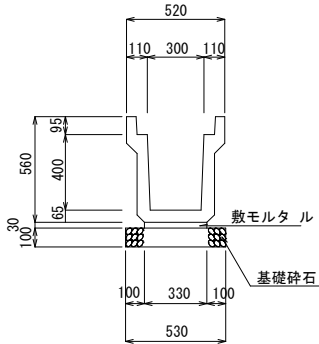
材料表 1号縦排水 (10m当り)			
名 称	規 格	単位	数量
ベンチフリューム側溝	B250-H175	m	10.000
コンクリート	σ ck=18N/mm ²	m ³	1.001
型 枠		m ²	4.000

KF200 S=1:20



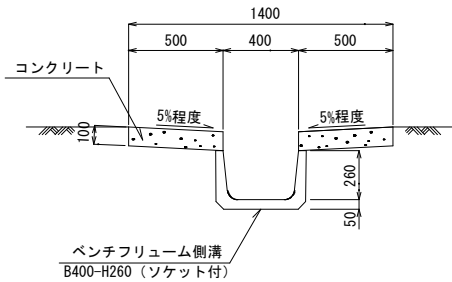
材料表 KF200 (10m当り)			
名 称	規 格	単位	数量
側溝	KF200	個	5.000
敷モルタル		m ³	0.043
基礎砕石	RC-40 t=10cm	m ²	3.430

PU3-B300-H400 S=1:20



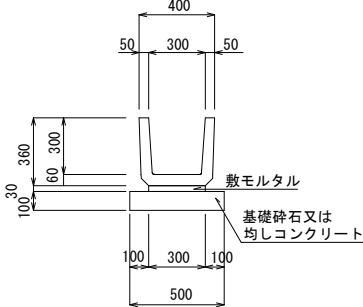
材料表 PU3-B300-H400 (10m当り)			
名 称	規 格	単位	数量
側溝	PU3-B300-H400	個	5.000
敷モルタル		m ³	0.099
目地モルタル		m ³	0.002
基礎砕石	RC-40 t=10cm	m ²	5.300

2号縦排水 S=1:20



材料表 2号縦排水 (10m当り)			
名 称	規 格	単位	数量
ベンチフリューム側溝	B400-H260	m	10.000
コンクリート	σ ck=18N/mm ²	m ³	1.001
型 枠		m ²	4.000

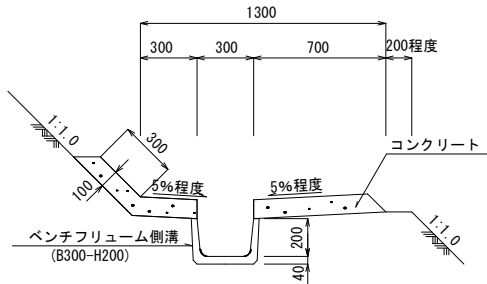
PU1-B300-H300
PU1-B300-H300 (A) S=1:20



※PU1-B300-H300 (A) は均しコンクリートとする。

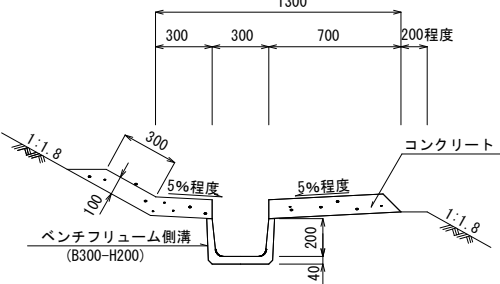
材料表 PU1-B300-H300 (10m当り)			
名 称	規 格	単位	数量
側溝	PU1-B300-H300	個	16.500
敷モルタル		m ³	0.090
目地モルタル		m ³	0.005
基礎砕石	RC-40 t=10cm	m ²	5.000
均しコンクリート	σ ck=18N/mm ²	m ³	0.500
均し型 枠		m ²	2.000

1号小段排水 S=1:20



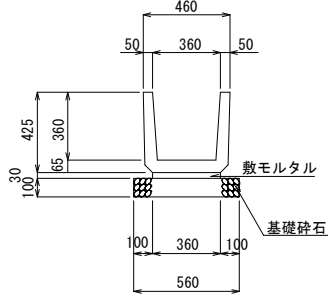
材料表 1号小段排水 (10m当り)			
名 称	規 格	単位	数量
ベンチフリューム側溝	B300-H200	m	10.000
コンクリート	σ ck=18N/mm ²	m ³	1.331
型 枠		m ²	2.000

2号小段排水 S=1:20



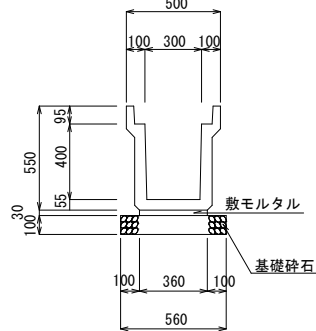
材料表 2号小段排水 (10m当り)			
名 称	規 格	単位	数量
ベンチフリューム側溝	B300-H200	m	10.000
コンクリート	σ ck=18N/mm ²	m ³	1.340
型 枠		m ²	2.000

PU1-B360-H360 S=1:20



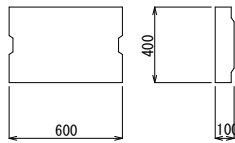
材料表 PU1-B360-H360 (10m当り)			
名 称	規 格	単位	数量
側溝	PU1-B360-H360	個	16.500
敷モルタル		m ³	0.108
目地モルタル		m ³	0.006
基礎砕石	RC-40 t=10cm	m ²	5.600

PU2-B300-H400 S=1:20



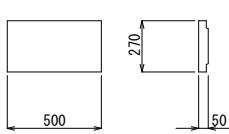
材料表 PU2-B300-H400 (10m当り)			
名 称	規 格	単位	数量
側溝	PU2-B300-H400	個	5.000
敷モルタル		m ³	0.108
目地モルタル		m ³	0.002
基礎砕石	RC-40 t=10cm	m ²	5.600

PC2-B300 S=1:20



材料表 PC2-B300 (10m当り)			
名 称	規 格	単位	数量
側溝蓋	PC2-B300	枚	16.600

コンクリート蓋B200 S=1:20



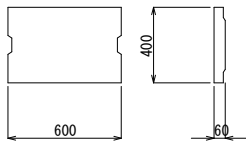
材料表 コンクリート蓋B200 (10m当り)			
名 称	規 格	単位	数量
側溝蓋		枚	20.000

側溝蓋B300 S=1:20



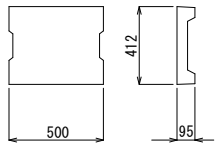
材料表 側溝蓋B300 (10m当り)			
名 称	規 格	単位	数量
側溝蓋		枚	20.000

PC1-B300 S=1:20



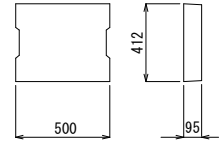
材料表 PC1-B300 (10m当り)			
名 称	規 格	単位	数量
側溝蓋	PC1-B300	枚	16.600

PC3-B300 S=1:20



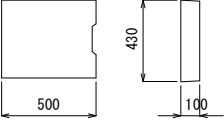
材料表 PC3-B300 (10m当り)			
名 称	規 格	単位	数量
側溝蓋	PC3-B300	枚	20.000

PC4-B300 S=1:20



材料表 PC4-B300 (10m当り)			
名 称	規 格	単位	数量
側溝蓋	PC4-B300	枚	20.000

C1-B300 S=1:20

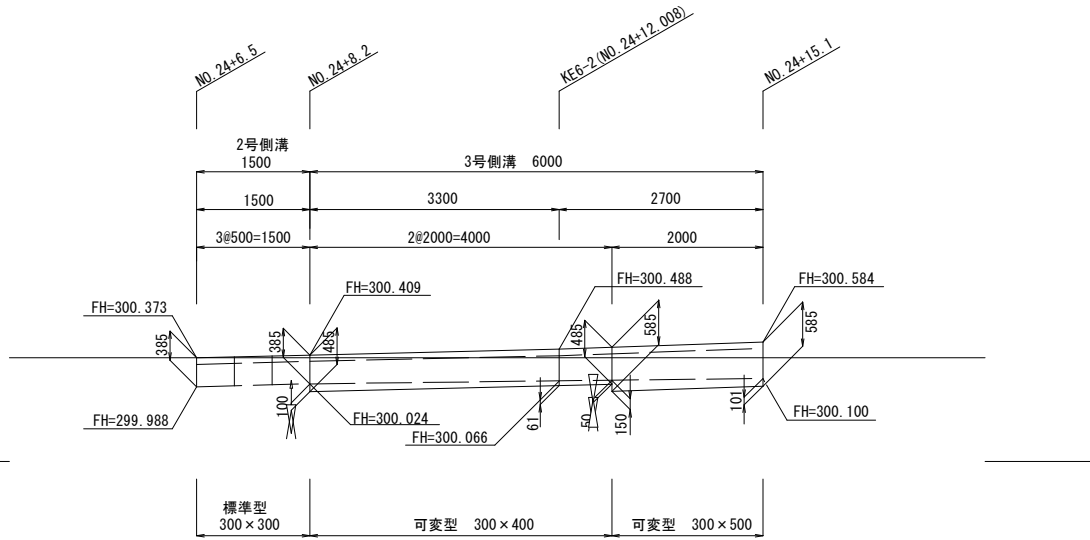


材料表 C1-B300 (10m当り)			
名 称	規 格	単位	数量
側溝蓋		枚	20.000

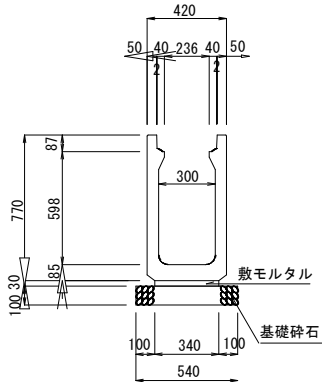
図面番号	15 19	縮尺	図 示	
工 種	道路改良工事			
種 別	構 造 図		番 号	3 7
路線 名 河 川	市道 大山中線			
工事箇所	三次市作木町大山 地内			
広島県三次市				

構 造 図

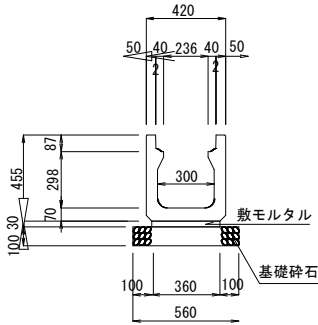
2号・3号側溝割付図 S=1:50



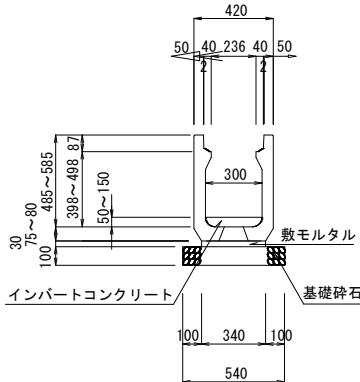
1号側溝 S=1:20



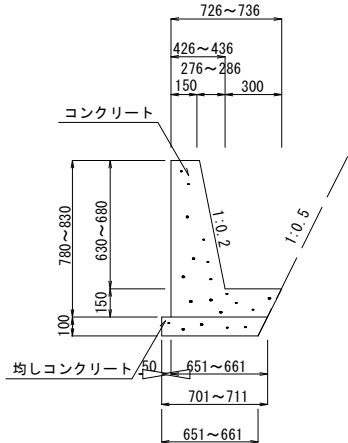
2号側溝 S=1:20



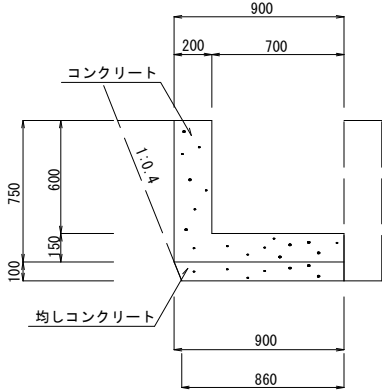
3号側溝 S=1:20



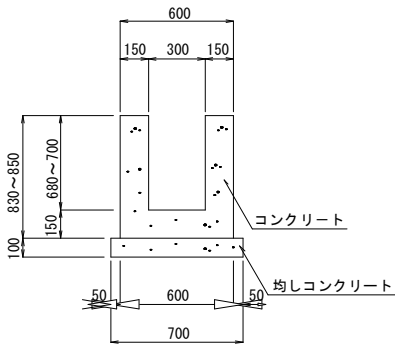
3号 L 型水路 S=1:20



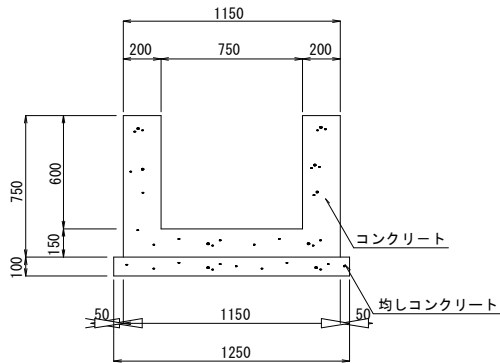
4号 L 型水路 S=1:20



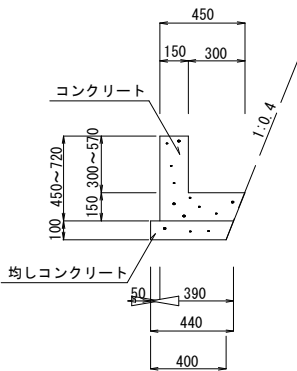
1号 U 型水路 S=1:20



2号 U 型水路 S=1:20



1号 L 型水路 S=1:20

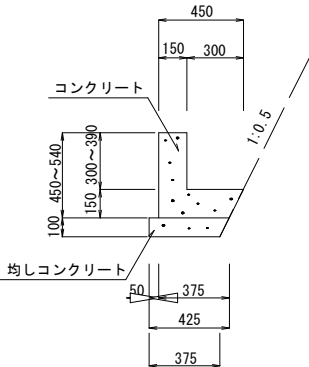


材料表 1号L型水路		(1m当り)			
H	コンクリート $\sigma_{ck}=18N/mm^2$ (m3)	数 量		均し型枠 $\sigma_{ck}=18N/mm^2$ (m2)	均し型枠 $\sigma_{ck}=18N/mm^2$ (m2)
		型枠 (m2)	均しコンクリート $\sigma_{ck}=18N/mm^2$ (m3)		
H=300	0.108	0.900	0.042	0.100	0.100
H=310	0.110	0.920	0.042	0.100	0.100
H=330	0.113	0.960	0.042	0.100	0.100
H=340	0.114	0.980	0.042	0.100	0.100
H=360	0.117	1.020	0.042	0.100	0.100
H=390	0.122	1.080	0.042	0.100	0.100
H=400	0.123	1.100	0.042	0.100	0.100
H=570	0.149	1.440	0.042	0.100	0.100

材料表 3号L型水路		(1m当り)			
H	コンクリート $\sigma_{ck}=18N/mm^2$ (m3)	数 量		均し型枠 $\sigma_{ck}=18N/mm^2$ (m2)	均し型枠 $\sigma_{ck}=18N/mm^2$ (m2)
		型枠 (m2)	均しコンクリート $\sigma_{ck}=18N/mm^2$ (m3)		
H=630	0.285	1.575	0.068	0.100	0.100
H=650	0.292	1.616	0.068	0.100	0.100
H=660	0.296	1.636	0.068	0.100	0.100
H=680	0.304	1.676	0.069	0.100	0.100

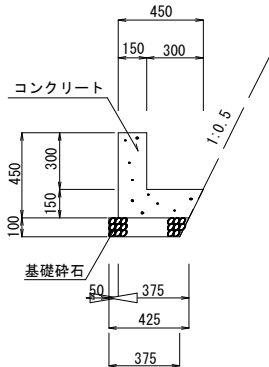
材料表 4号L型水路		(10m当り)			
名 称	規 格	単 位	数 量		
コンクリート	$\sigma_{ck}=18N/mm^2$	m3	2.550		
型枠		m2	15.000		
均しコンクリート	$\sigma_{ck}=18N/mm^2$	m3	0.880		

2号 L 型水路 S=1:20



材料表 2号L型水路		(1m当り)			
H	コンクリート $\sigma_{ck}=18N/mm^2$ (m3)	数 量		均し型枠 $\sigma_{ck}=18N/mm^2$ (m2)	均し型枠 $\sigma_{ck}=18N/mm^2$ (m2)
		型枠 (m2)	均しコンクリート $\sigma_{ck}=18N/mm^2$ (m3)		
H=300	0.107	0.900	0.040	0.100	0.100
H=310	0.108	0.920	0.040	0.100	0.100
H=320	0.110	0.940	0.040	0.100	0.100
H=330	0.111	0.960	0.040	0.100	0.100
H=340	0.113	0.980	0.040	0.100	0.100
H=360	0.116	1.020	0.040	0.100	0.100
H=370	0.117	1.040	0.040	0.100	0.100
H=380	0.119	1.060	0.040	0.100	0.100
H=390	0.120	1.080	0.040	0.100	0.100

5号 L 型水路 S=1:20



材料表 5号L型水路		(10m当り)			
名 称	規 格	単 位	数 量		
コンクリート	$\sigma_{ck}=18N/mm^2$	m3	1.069		
型枠		m2	9.000		
基礎碎石	RC-40 t=10cm	m2	3.750		

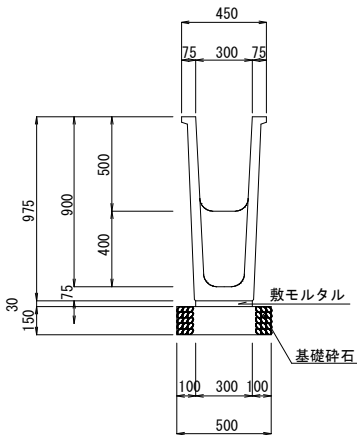
材料表 1号U型水路		(10m当り)			
H	コンクリート $\sigma_{ck}=18N/mm^2$ (m3)	数 量		均し型枠 $\sigma_{ck}=18N/mm^2$ (m2)	均し型枠 $\sigma_{ck}=18N/mm^2$ (m2)
		型枠 (m2)	均しコンクリート $\sigma_{ck}=18N/mm^2$ (m3)		
H=680	2.940	33.200	0.700	2.000	2.000
H=700	3.000	34.000	0.700	2.000	2.000

材料表 2号U型水路		(10m当り)			
名 称	規 格	単 位	数 量		
コンクリート	$\sigma_{ck}=18N/mm^2$	m3	4.125		
型枠		m2	30.000		
均しコンクリート	$\sigma_{ck}=18N/mm^2$	m3	1.250		
均し型枠		m2	2.000		

図面番号	16 19	縮尺	図 示	
工 種	道路改良工事			
種 別	構 造 図	番 号	4 7	
路線 名 河 川	市道 大山中線			
工事箇所	三次市作木町大山 地内			
広島県三次市				

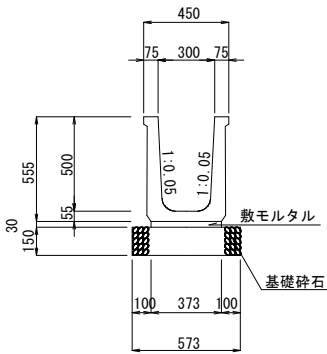
構 造 図

落差工水路B300-H500 (900) S=1:20



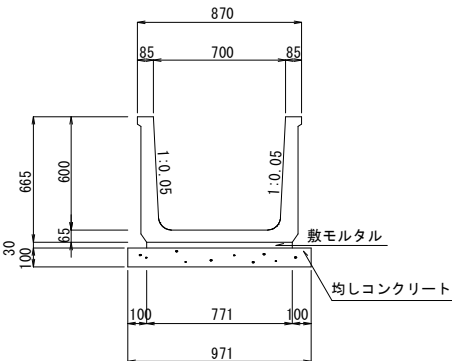
名 称	規 格	単位	数量
側溝	300×500 (900)	m	10.000
敷モルタル		m ³	0.090
基礎砕石	RC-40 t=15cm	m ²	5.000

PU水路B300-H500 S=1:20



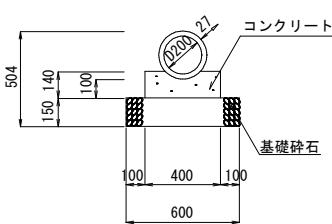
名 称	規 格	単位	数量
側溝	300×500	個	5.000
敷モルタル		m ³	0.112
基礎砕石	RC-40 t=15cm	m ²	5.730

PU水路B700-H600 S=1:20



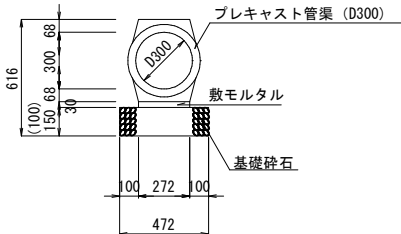
名 称	規 格	単位	数量
側溝	700×600	個	5.000
敷モルタル		m ³	0.231
均しコンクリート	σck=18N/mm ²	m ³	0.971
均し型枠		m ²	2.000

P1-RC-D200 S=1:20



名 称	規 格	単位	数量
管渠	D200	本	5.000
コンクリート	σck=18N/mm ²	m ³	0.509
型枠		m ²	2.800
基礎砕石	RC-40 t=15cm	m ²	6.000

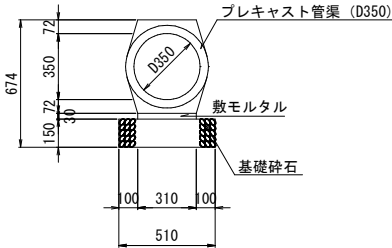
重圧管D300
重圧管D300 (A) S=1:20



※重圧管D300 (A) は均しコンクリートとする。
※() 寸法は均しコンクリートとする。

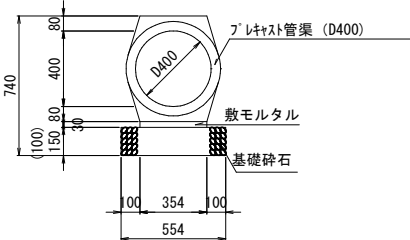
名 称	規 格	単位	数量
管渠	D300	本	5.000
敷モルタル		m ³	0.082
基礎砕石	RC-40 t=15cm	m ²	4.720
均しコンクリート	σck=18N/mm ²	m ³	0.472
均し型枠		m ²	2.000

重圧管D350 S=1:20



名 称	規 格	単位	数量
管渠	D350	本	5.000
敷モルタル		m ³	0.093
基礎砕石	RC-40 t=15cm	m ²	5.100

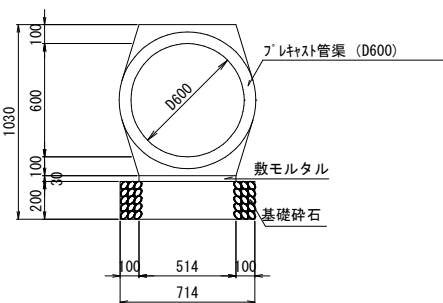
重圧管D400
重圧管D400 (A) S=1:20



※重圧管D300 (A) は均しコンクリートとする。
※() 寸法は均しコンクリートとする。

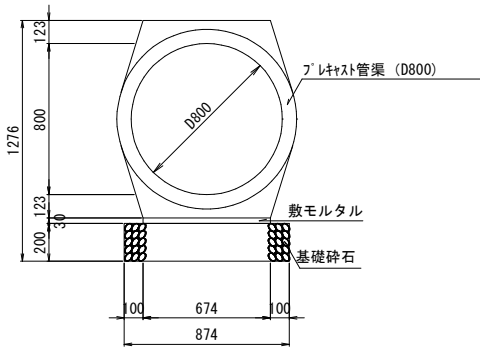
名 称	規 格	単位	数量
管渠	D400	本	5.000
敷モルタル		m ³	0.106
基礎砕石	RC-40 t=20cm	m ²	5.540
均しコンクリート	σck=18N/mm ²	m ³	0.554
均し型枠		m ²	2.000

重圧管D600 S=1:20



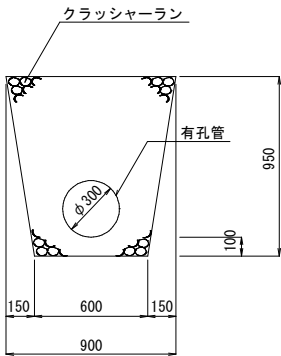
名 称	規 格	単位	数量
管渠	D600	本	5.000
敷モルタル		m ³	0.154
基礎砕石	RC-40 t=20cm	m ²	7.140

重圧管D800 S=1:20



名 称	規 格	単位	数量
管渠	D800	本	5.000
敷モルタル		m ³	0.202
基礎砕石	RC-40 t=20cm	m ²	8.740

1号地下排水 S=1:20



※有孔管は、硬質ポリエチレン製プレスト管と
同等品以上の製品とする。

名 称	規 格	単位	数量
有孔管	φ300	m	10.000
クラッシャーラン	C-30	m ³	6.418

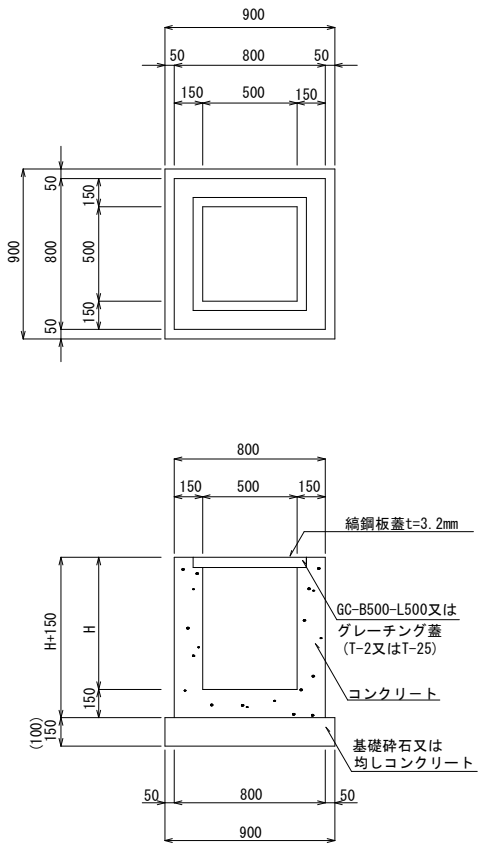
図面番号	17 19	縮尺	図 示	
工 種	道路改良工事			
種 別	構 造 図	番号	5 7	
路線 名 河川	市道 大山中線			
工事箇所	三次市作木町大山 地内			
広島県三次市				

構 造 図

G1-B500-L500-H700

G1-B500-L500-H700 (A)

G1-B500-L500-H800 S=1:20

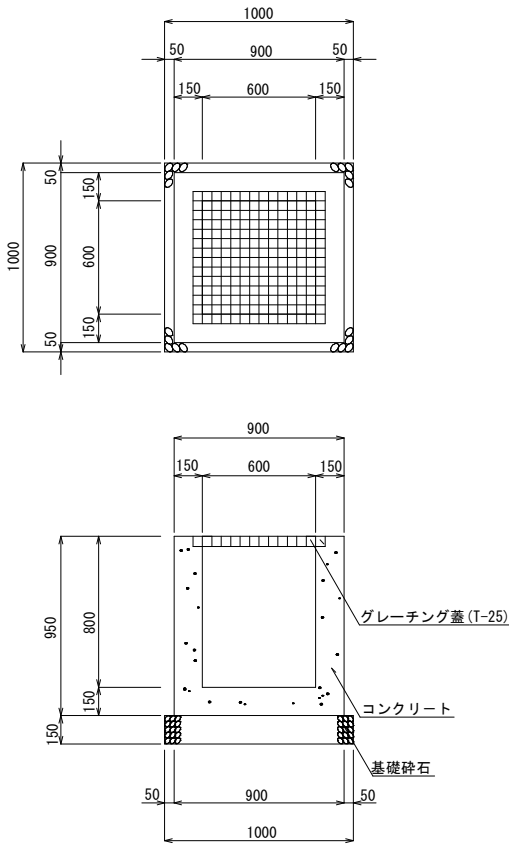


※G1-B500-L500-H700(A) は均しコンクリートとする。

※() 寸法は均しコンクリートとする。

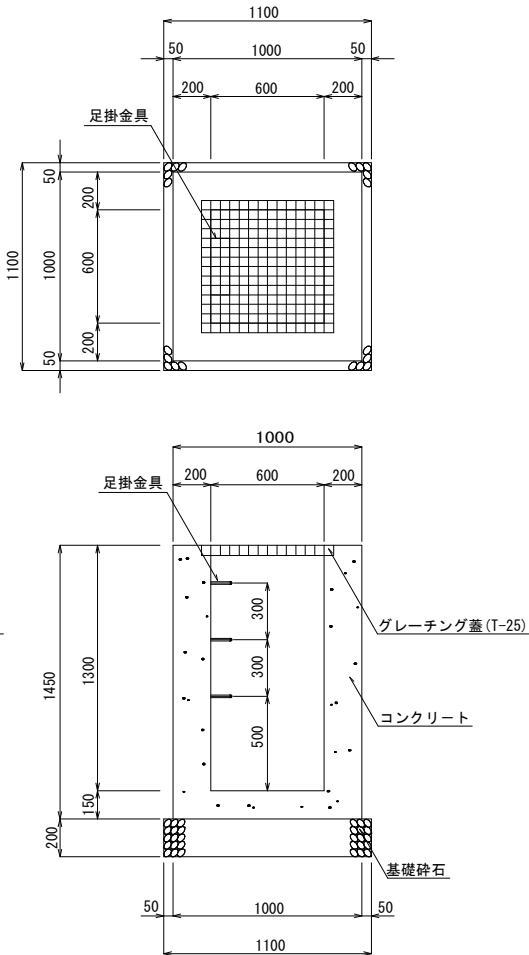
材料表 G1-B500-L500 (1箇所当り)					
名 称	規 格	単位	数 量		摘要
			H700	H800	
コンクリート	$\sigma_{ck}=18\text{N/mm}^2$	m3	0.369	0.408	
型 枠		m2	4.420	4.940	
基礎碎石	RC-40 t=15cm	m2	0.810	0.810	
均しコンクリート	$\sigma_{ck}=18\text{N/mm}^2$	m3	0.081	—	(A)
均し型枠		m2	0.360	—	(A)
グレーチング蓋	T-2	枚	1.000	1.000	
コンクリート蓋	GC-B500-L500	枚	1.000	—	
鋼鋼板蓋	t=3.2mm	枚	1.000	—	

G1-B600-L600-H800 S=1:20



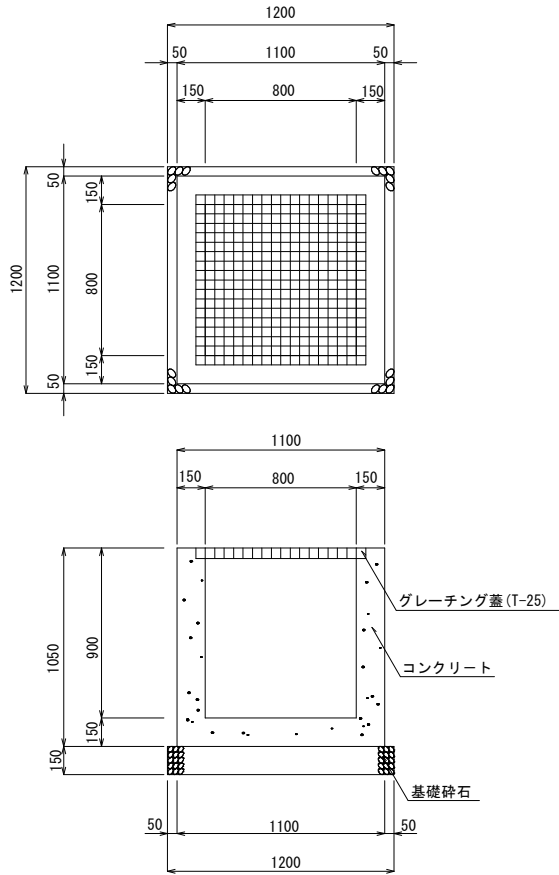
材料表 G1-B600-L600-H800 (1箇所当り)				
名 称	規 格	単位	数量	
コンクリート	$\sigma_{ck}=18\text{N/mm}^2$	m3	0.482	
型 枠		m2	5.700	
基礎碎石	RC-40 t=15cm	m2	1.000	
グレーチング蓋	T-25	枚	1.000	

G1-B600-L600-H1300 S=1:20



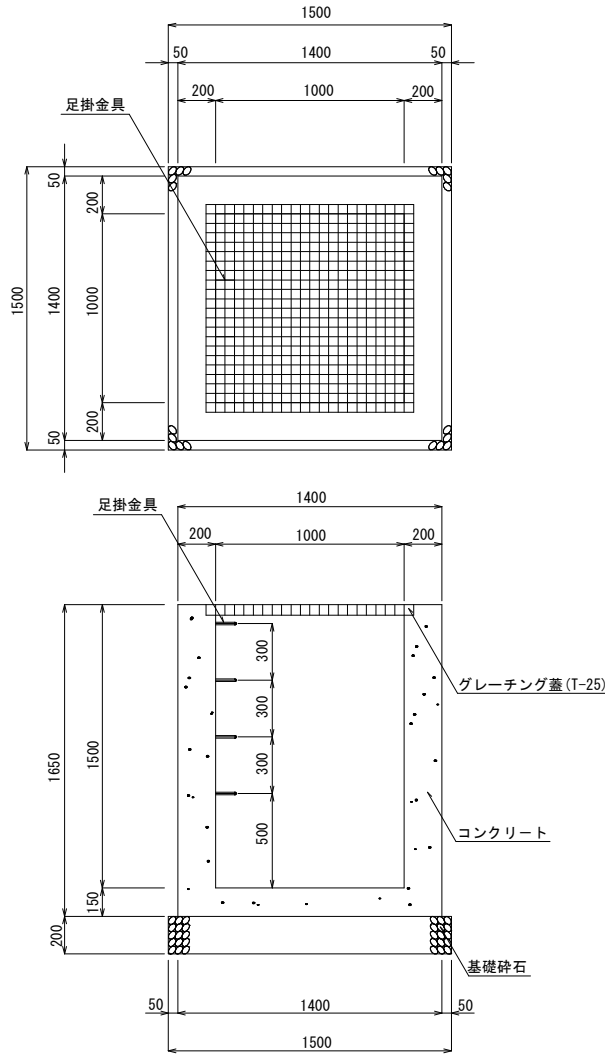
材料表 G1-B600-L600-H1300 (1箇所当り)				
名 称	規 格	単位	数量	
コンクリート	$\sigma_{ck}=18\text{N/mm}^2$	m3	0.982	
型 枠		m2	9.280	
基礎碎石	RC-40 t=20cm	m2	1.210	
グレーチング蓋	T-25	枚	1.000	
足掛金具	D13	本	3.000	

G1-B800-L800-H900 S=1:20



材料表 G2-B800-L800-H900 (1箇所当り)				
名 称	規 格	単位	数量	
コンクリート	$\sigma_{ck}=18\text{N/mm}^2$	m3	0.695	
型 枠		m2	7.980	
基礎碎石	RC-40 t=15cm	m2	1.440	
グレーチング蓋	T-25	枚	1.000	

G1-B1000-L1000-H1500 S=1:20

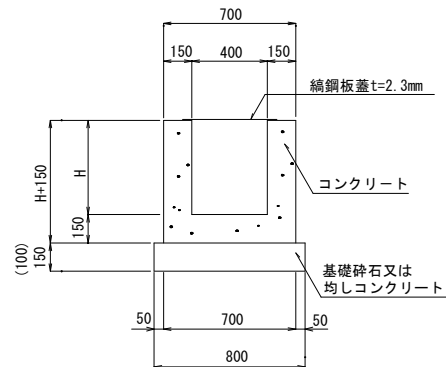
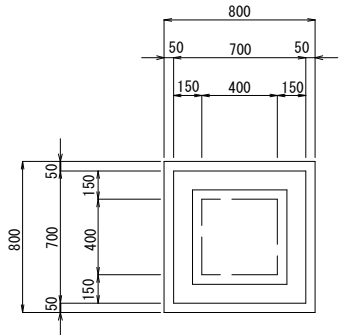


材料表 G1-B1000-L1000-H1500 (1箇所当り)				
名 称	規 格	単位	数量	
コンクリート	$\sigma_{ck}=18\text{N/mm}^2$	m3	1.734	
型 枠		m2	15.840	
基礎碎石	RC-40 t=20cm	m2	2.250	
グレーチング蓋	T-25	枚	1.000	
足掛金具	D13	本	4.000	

図面番号	18 19	縮尺	図 示	
工 種	道路改良工事			
種 別	構 造 図	番 号	6 7	
路線 名 河 川	市道 大山中線			
工事箇所	三次市作木町大山 地内			
広島県三次市				

G2-B400-L400-H500
G2-B400-L400-H600

S=1:20



※() 寸法は均しコンクリートとする。

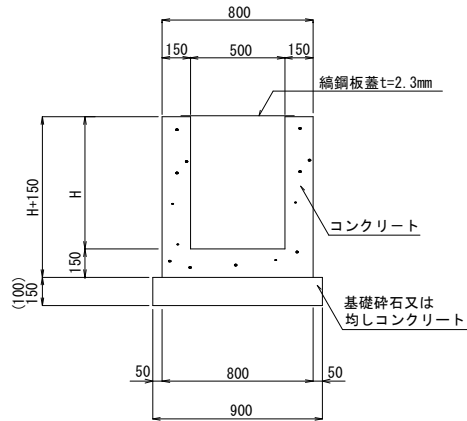
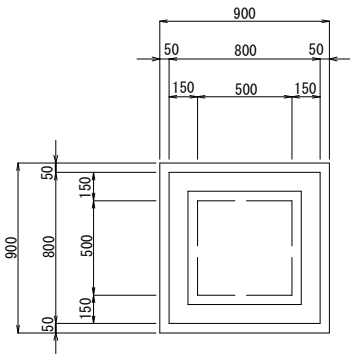
材料表 G2-B400-L400

(1箇所当り)

名 称	規 格	単 位	数 量		摘 要
			H500	H600	
コンクリート	$\sigma_{ck}=18N/mm^2$	m3	0.239	0.272	
型枠		m2	2.860	3.300	
基礎砕石	RC-40 t=15cm	m2	0.640	—	
均しコンクリート	$\sigma_{ck}=18N/mm^2$	m3	—	0.064	
均し型枠		m2	—	0.320	
綿鋼板蓋	t=2.3mm	枚	—	1.000	

G2-B500-L500-H600
G2-B500-L500-H700
G2-B500-L500-H700 (A)
G2-B500-L500-H900 (A)

S=1:20



※G2-B500-L500-H700 (A) は均しコンクリートとする。

※G2-B500-L500-H900 (A) は均しコンクリートとする。

※() 寸法は均しコンクリートとする。

材料表 G2-B500-L500

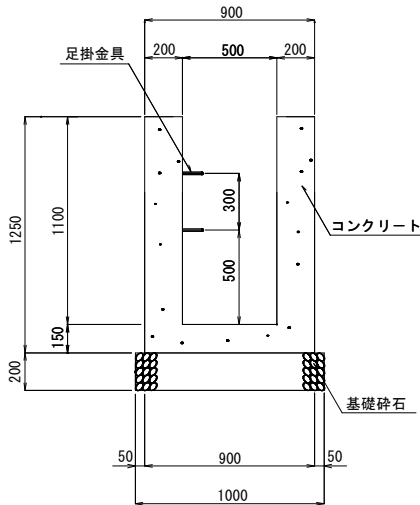
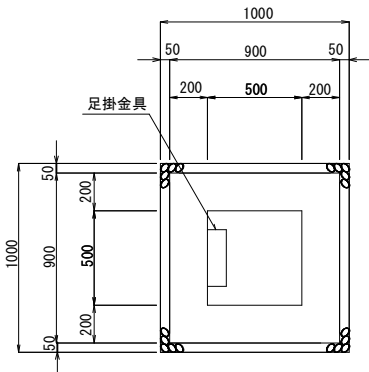
(1箇所当り)

名 称	規 格	単 位	数 量			摘 要
			H600	H700	H900	
コンクリート	$\sigma_{ck}=18N/mm^2$	m3	0.330	0.369	0.447	
型枠		m2	3.900	4.420	5.460	
基礎砕石	RC-40 t=15cm	m2	0.810	0.810	—	
均しコンクリート	$\sigma_{ck}=18N/mm^2$	m3	—	0.081	0.081	(A)
均し型枠		m2	—	0.360	0.360	(A)
綿鋼板蓋	t=2.3mm	枚	—	1.000	—	

構 造 図

G2-B500-L500-H1100

S=1:20



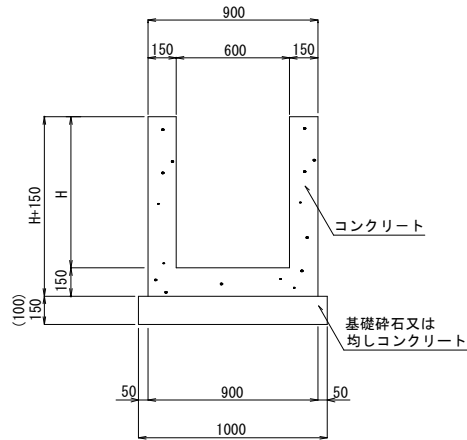
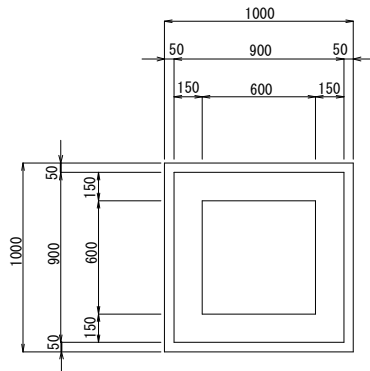
材料表 G2-B500-L500-H1100

(1箇所当り)

名 称	規 格	単 位	数 量	摘 要
コンクリート	$\sigma_{ck}=18N/mm^2$	m3	0.738	
型枠		m2	7.000	
基礎砕石	RC-40 t=20cm	m2	1.000	
足掛金具	D13	本	2.000	

G2-B600-L600-H700
G2-B600-L600-H700 (A)
G2-B600-L600-H800
G2-B600-L600-H800 (A)
G2-B600-L600-H900 (A)

S=1:20



※G2-B600-L600-H700 (A) は均しコンクリートとする。

※G2-B600-L600-H800 (A) は均しコンクリートとする。

※G2-B600-L600-H900 (A) は均しコンクリートとする。

※() 寸法は均しコンクリートとする。

材料表 G2-B600-L600

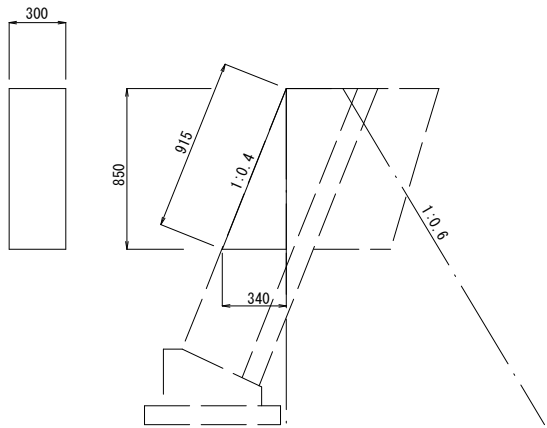
(1箇所当り)

名 称	規 格	単 位	数 量			摘 要
			H700	H800	H900	
コンクリート	$\sigma_{ck}=18N/mm^2$	m3	0.437	0.482	0.527	
型枠		m2	5.100	5.700	6.300	
基礎砕石	RC-40 t=15cm	m2	1.000	1.000	—	
均しコンクリート	$\sigma_{ck}=18N/mm^2$	m3	0.100	0.100	0.100	(A)
均し型枠		m2	0.400	0.400	0.400	(A)

図面番号	19 19	縮尺	図 示	
工 種	道路改良工事			
種 別	構 造 図		番号	7 7
路線名 河川	市道 大山中線			
工事箇所	三次市作木町大山 地内			
広島県三次市				

構 造 図

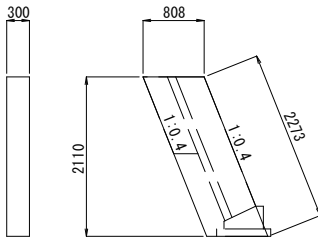
1号小口止工 S=1:20



※ 1号重力式擁壁と一本施工する。

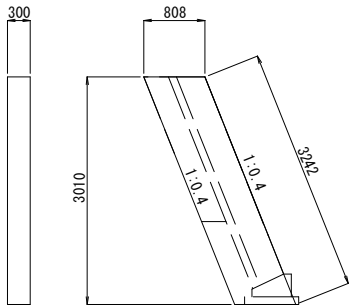
材料表 1号小口止工 (1箇所当り)			
名 称	規 格	単 位	数 量
コンクリート	σ ck=18N/mm2	m3	0.043
型枠		m2	0.564

2号小口止工 S=1:50



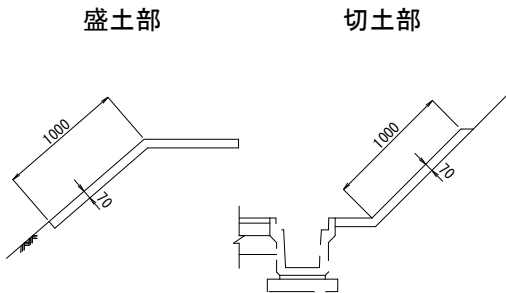
材料表 2号小口止工 (1箇所当り)			
名 称	規 格	単 位	数 量
コンクリート	σ ck=18N/mm2	m3	0.511
型枠		m2	4.092

3号小口止工 S=1:50



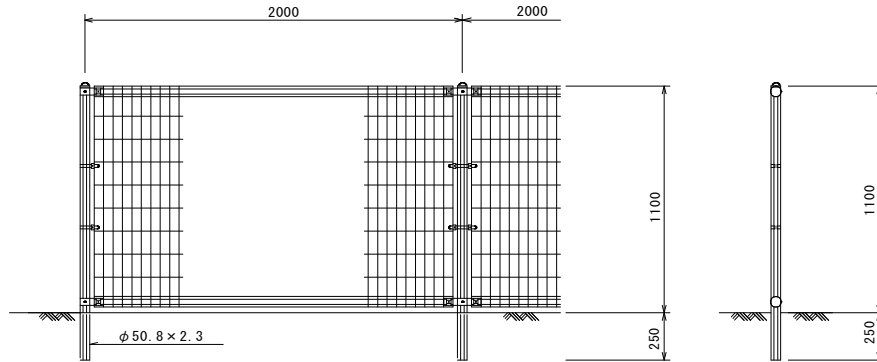
材料表 3号小口止工 (1箇所当り)			
名 称	規 格	単 位	数 量
コンクリート	σ ck=18N/mm2	m3	0.730
型枠		m2	5.837

防草対策工 S=1:30



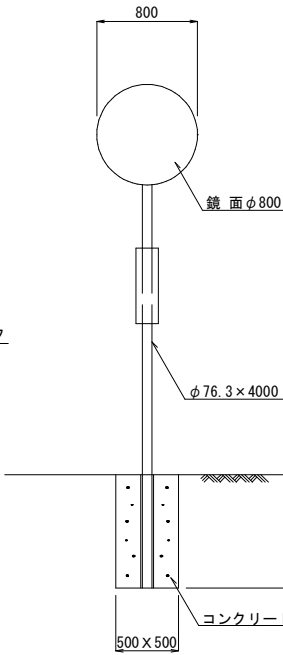
転落防止網 S=1:20

(構造物建込タイプ®)



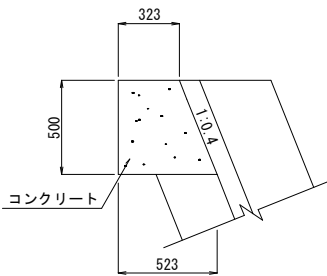
道路反射鏡 S=1:30

新設・移設



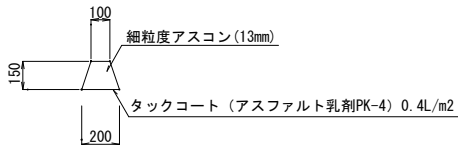
材料表 道路反射鏡(参考数量)			
(参考数量)			
名 称	規 格	単 位	数 量
道路反射鏡	φ 800	個	1.000
コンクリート	σ ck=18N/mm2	m3	0.225
型枠	500×500×H900	m2	1.800

畦畔工 S=1:20



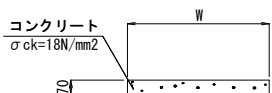
材料表 畦畔工 (10m当り)			
名 称	規 格	単 位	数 量
コンクリート	σ ck=18N/mm2	m3	2.115
型枠		m2	5.000

アスカーブ S=1:20



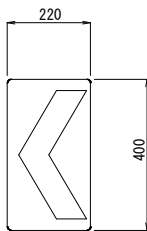
材料表 アスカーブ (10m当り)			
名 称	規 格	単 位	数 量
細粒度アスコン	13mm	m3	0.225
タックコート		m2	2.000

1号張コンクリート S=1:20

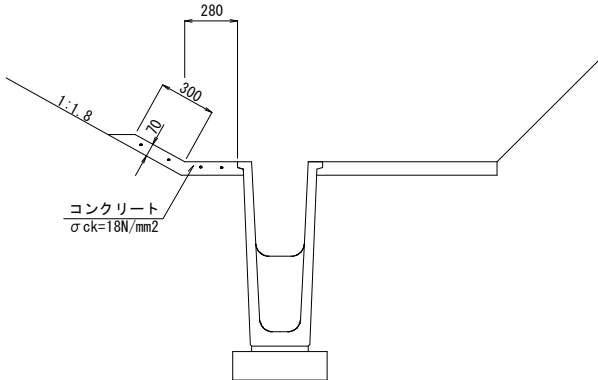


カーブマーカ S=1:10

(ガードレール設置用)

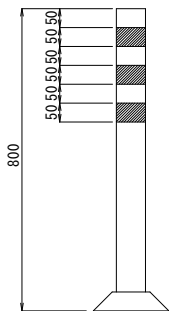


2号張コンクリート S=1:20

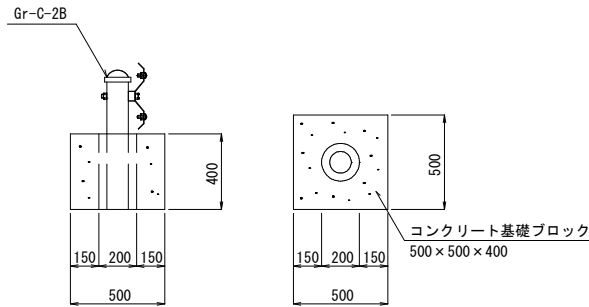


ポストコーン S=1:10

(接着剤・アンカー併用式)



移動型基礎付ガードレール S=1:20



材料表 移動型基礎付ガードレール (20m当り (14.0+6.0))			
名 称	規 格	単 位	数 量
コンクリート	σ ck=18N/mm2	m3	1.200
型枠		m2	9.600
ガードレール	Gr-C-2B	m	20.000