

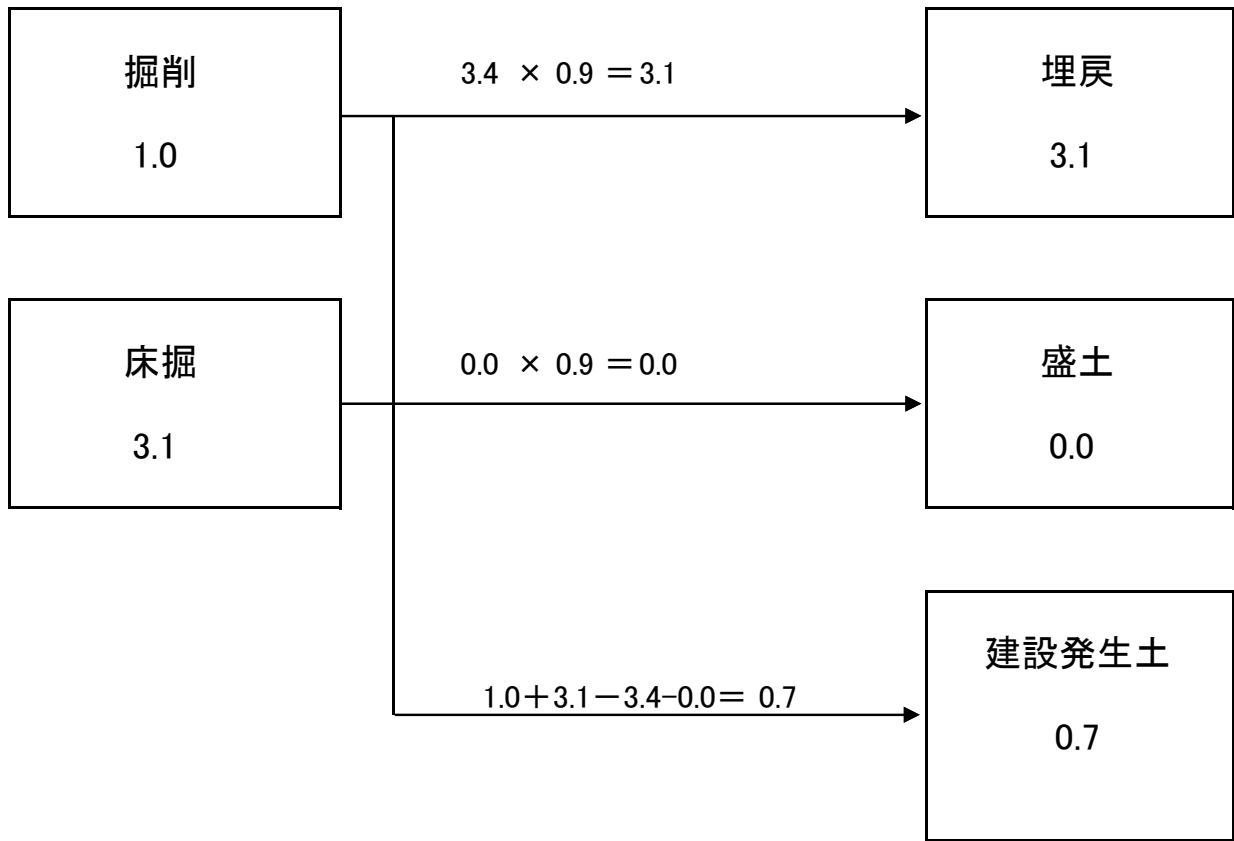
数 量 一 覧 表					
工 種	種 別	規 格	単 位	数 量	摘 要
取壊し工					
	構造物とりこわし	無筋構造物	m3	18.7	人力施工
	構造物とりこわし	無筋構造物	m3	15.3	機械施工
	構造物とりこわし	鉄筋構造物	m3	4.9	人力施工
	構造物とりこわし	鉄筋構造物	m3	0.4	機械施工
	ポリエチレン管撤去	φ 250	m	26.0	
	ポリエチレン管撤去	φ 300	m	12.0	
	積込	バックホウ0.45m3	m3	39.3	
	ダンプトラック運搬	コンクリート殻 4t L=13.6km	m3	39.3	
	※処分費※				
	コンクリート殻	無筋	t	79.9	34.0×2.35
	コンクリート殻	有筋	t	18.3	5.3×2.5
土工					
	掘削	土砂 人力	m3	25.7	
	掘削	土砂 機械	m3	4.4	
	床掘	土砂 人力	m3	97.4	
	床掘	土砂 機械	m3	19.6	
	埋戻	人力 コンパクタ (1)	m3	65.5	法面整形分控除 96.6-103.6×0.3
	埋戻	機械併用 コンパクタ (1)	m3	22.9	
	盛土	人力 コンパクタ (1)	m3	24.1	
	不足土	購入土	m3	14.8	(1.4+4.9+6.0)×1.2
法面工					
	法面整形	人力 盛土部	m2	103.6	65.9+37.7
水路工					

数 量 一 覧 表					
工 種	種 別	規 格	単 位	数 量	摘 要
	角フリューム布設	KF-300	m	418.8	
	角フリューム布設	KF-450	m	23.2	
	道路横断側溝	W=300	m	5.1	
	分水溝	300	箇所	1	
	現場打水槽1型		箇所	1	
	補強コンクリート		箇所	1	
	取水管	高密度ポリエチレン管 φ150	m	10.0	
	埋戻コンクリート		m	23.2	
	練石積	現場発生材	m2	2.5	
	取水ゲート据付工	簡易スルースゲート□450 三方水密 ベベル式巻上機	式	1	
	※諸経費対象外※				
	取水ゲート	簡易スルースゲート□450 三方水密 ベベル式巻上機	基	1	
小運搬工					
A箇所					
	小型特装車運搬	砂質土（流用土） L=100m未満	m3	0.7	土量配分表より
	小型特装車運搬	碎石等 L=60m未満	m3	4.8	
	小型特装車運搬	コンクリート L=60m未満	m3	4.6	
	小型特装車運搬	諸資材 L=60m未満	t	3.9	
B箇所					
	小型特装車運搬	砂質土 L=40m未満	m3	1.4	
	小型特装車運搬	碎石等 L=40m未満	m3	13.9	
	小型特装車運搬	コンクリート L=40m未満	m3	0.5	
	小型特装車運搬	諸資材 L=40m未満	t	3.9	
C箇所					

[illegible]

土 量 配 分 表

A箇所
(NO.0~+33.8)

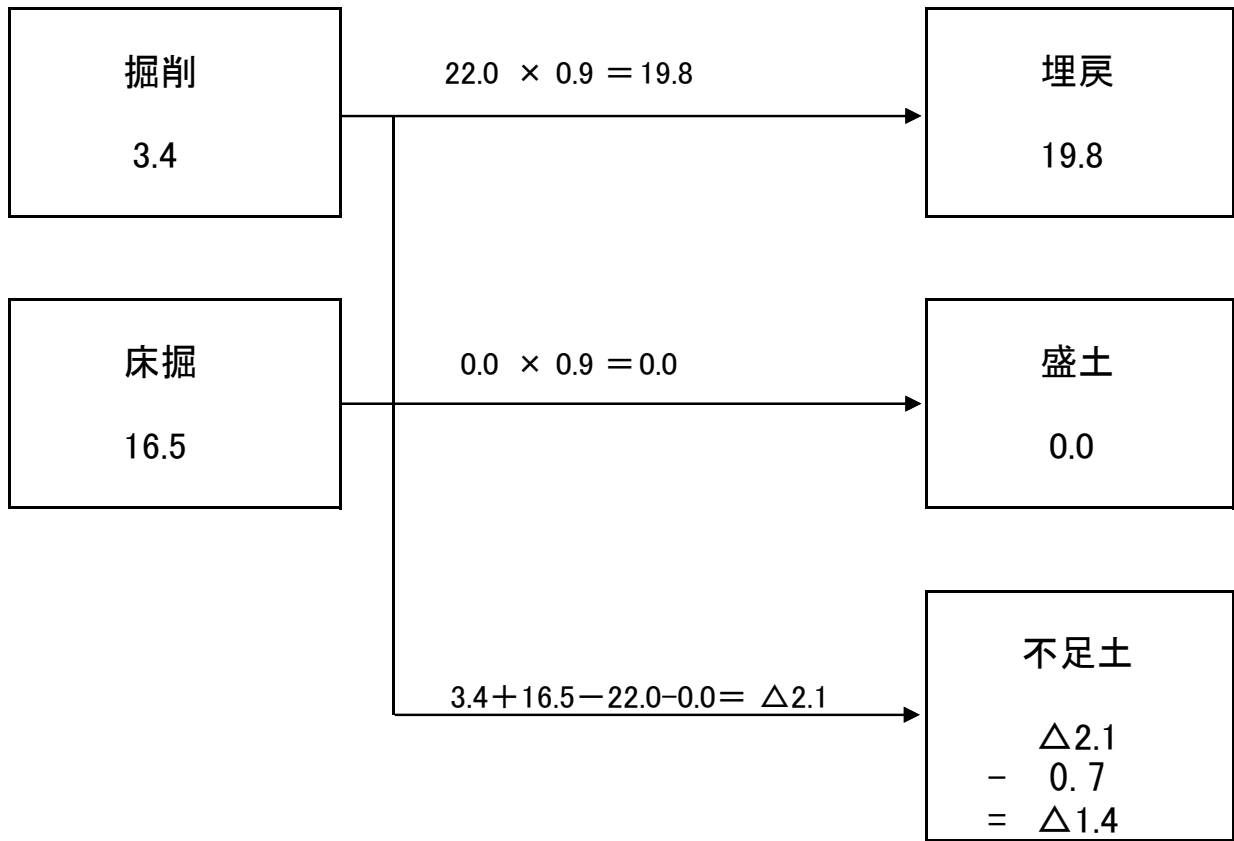


建設発生土はB箇所へ流用

運搬距離; $33.8/2 + 76.3 - 33.8 + (137.1 - 76.3)/2 = 89.8\text{m}$

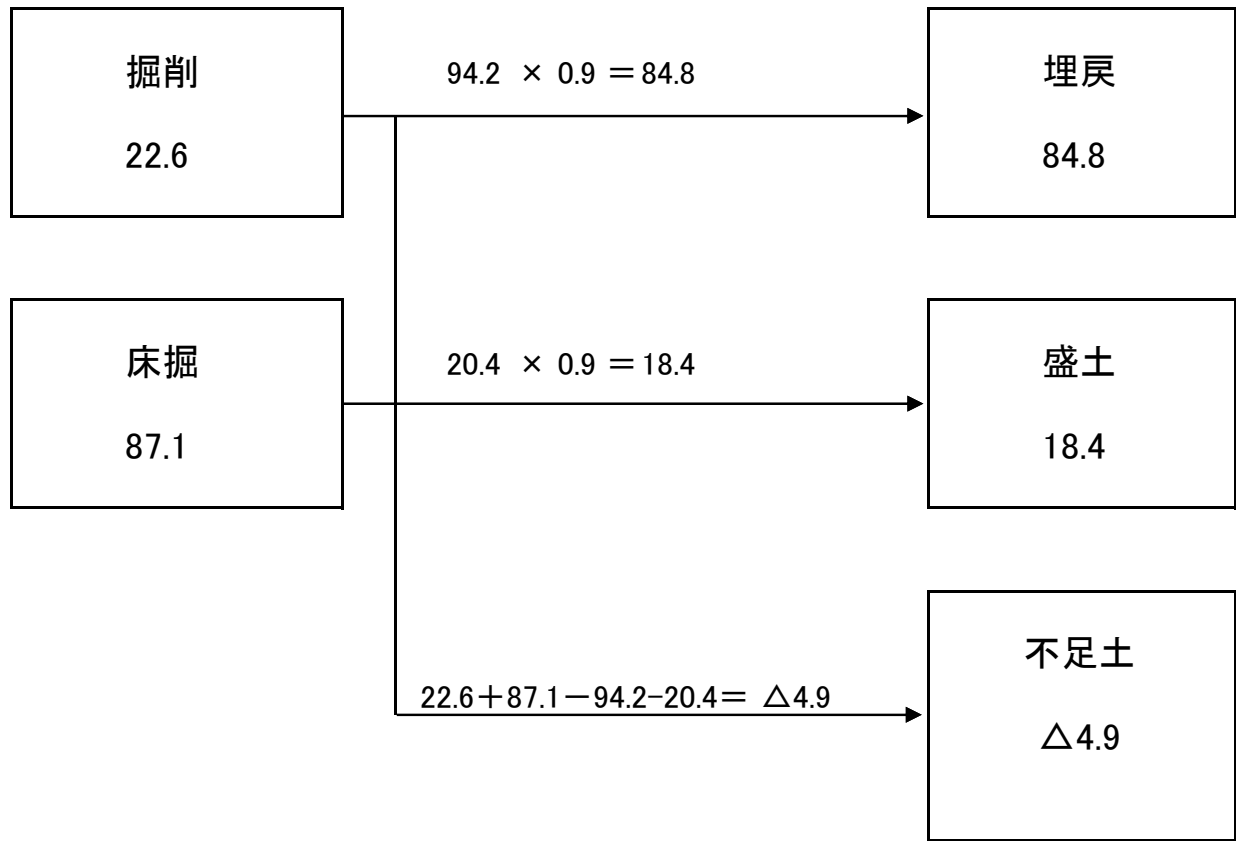
土 量 配 分 表

B箇所
(+76.3~+137.1)



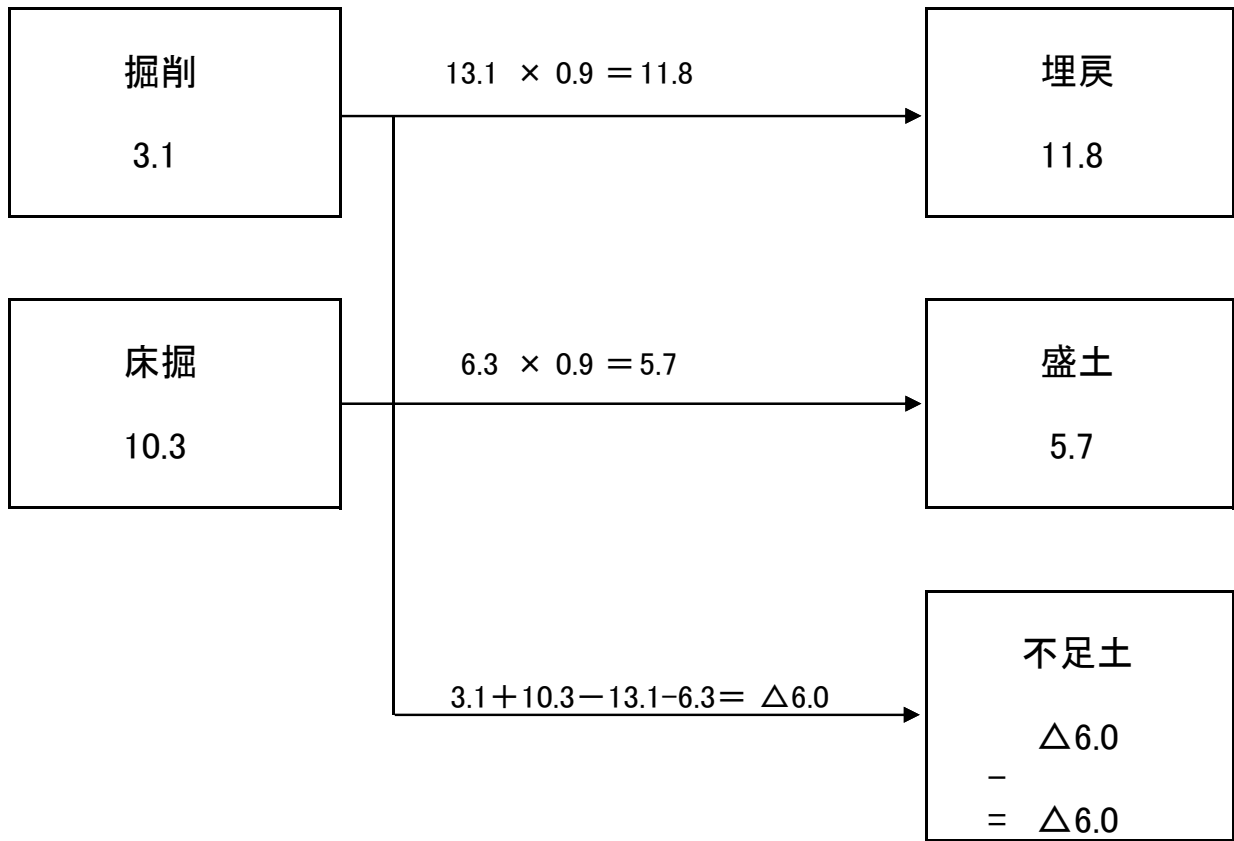
土 量 配 分 表

C箇所
(+223.0~+533.5)



土 量 配 分 表

D箇所
(+554.4~+600.0)



数 量 計 算 書

取 壊 し 工

測 点	距 離	取 壊 し (無 筋)			取 壊 し (有 筋)					
		断 面	平 均 断 面	数 量	断 面	平 均 断 面	数 量	断 面	平 均 断 面	数 量
NO.0		0.17	—	—						
	23.50	0.17	0.17	4.0						
+33.8	10.30				0.02 0.02	0.02	0.2			
小計	33.80			4.0			0.2			
+76.3	42.50									
+81.4	5.10				0.04 0.04	0.04	0.2			
+100.0	18.60	0.17 0.20	0.19	3.5						
	35.10	0.22	0.21	7.4						
+137.1	2.00	0.22	0.22	0.4						
小計	103.30			11.3			0.2			
+223.0	85.90									
+250.0	27.00				0.02 0.02	0.02	0.5			
	48.10				0.02	0.02	1.0			
+300.0	1.90	0.17 0.17	0.17	0.3						
	20.00	0.17	0.17	3.4						
+324.0	4.00	0.00	0.09	0.4						
	4.00	0.17	0.09	0.4						
	3.50	0.17	0.17	0.6						
+332.5	1.00									
	1.00									
+350.0	16.50	0.17 0.17	0.17	2.8						
	13.60	0.17	0.17	2.3						

数量計算書

取壊し工

測 点	距 離	取 壊 し (無 筋)			取 壊 し (有 筋)					
		断 面	平 均 断 面	数 量	断 面	平 均 断 面	数 量	断 面	平 均 断 面	数 量
+400.0	36.40				0.02 0.02	0.02	0.7			
+450.0	50.00				0.02	0.02	1.0			
+500.0	50.00				0.02	0.02	1.0			
	3.00				0.02	0.02	0.1			
+533.5	30.50	0.18 0.18	0.18	5.5						
小計	396.40			15.7			4.3			
+554.4	20.90									
+562.0	7.60	0.18 0.17	0.18	1.4						
	9.50	0.17	0.17	1.6						
+584.0	12.50				0.02 0.02	0.02	0.3			
+600.0	16.00				0.02	0.02	0.3			
小計	66.50			3.0			0.6			
合計	600.00			34.0			5.3			

数 量 計 算 書										
取 壊 し 工										
測 点	距 離	ポリエチレン管撤去(φ 250)			ポリエチレン管撤去(φ 300)					
		断 面	平 均 断 面	数 量	断 面	平 均 断 面	数 量	断 面	平 均 断 面	数 量
NO.0										
+33.8	33.80									
+76.3	42.50									
+81.4	5.10									
+100.0	18.60									
+137.1	37.10									
+223.0	85.90									
+250.0	27.00						8.0			
+300.0	50.00									
+324.0	24.00									
+332.5	8.50						4.0			
+350.0	17.50									
+400.0	50.00			14.0						
+450.0	50.00									
+500.0	50.00									
+533.5	33.50									
+554.4	20.90									
+562.0	7.60									
+584.0	22.00			12.0						
+600.0	16.00									
合計	600.00			26.0			12.0			

数 量 計 算 書										
測 点	距 離	掘 削			床 堀			埋 戻		
		断 面	平 均 断 面	数 量	断 面	平 均 断 面	数 量	断 面	平 均 断 面	数 量
NO.0										
	23.50									
+33.8	10.30	0.1 0.1	0.10	1.0	0.3 0.3	0.30	3.1	0.3 0.3	0.30	3.1
小計	33.80			1.0			3.1			3.1
+76.3	42.50									
+81.4	5.10				1.2 0.9	1.05	5.4	0.8 0.8	0.80	4.1
+100.0	18.60	0.1 0.0	0.05	0.9	0.2 0.2	0.20	3.7	0.4 0.3	0.35	6.5
	35.10	0.1	0.05	1.8	0.2	0.20	7.0	0.2	0.25	8.8
+137.1	2.00	0.6	0.35	0.7	0.2	0.20	0.4	0.2	0.20	0.4
小計	103.30			3.4			16.5			19.8
+223.0	85.90									
+250.0	27.00	0.0 0.1	0.05	1.4	0.3 0.4	0.35	9.5	0.3 0.3	0.30	8.1
+300.0	50.00	0.1	0.10	5.0	0.2	0.30	15.0	0.3	0.30	15.0
	20.00	0.1	0.10	2.0	0.2	0.20	4.0	0.3	0.30	6.0
+324.0	4.00	0.0	0.05	0.2	0.0	0.10	0.4	0.0	0.15	0.6
	4.00	0.1	0.05	0.2	0.2	0.10	0.4	0.3	0.15	0.6
	3.50	0.1	0.10	0.4	0.2	0.20	0.7	0.3	0.30	1.1
+332.5	1.00				0.2 0.2	0.20	0.2			
	1.00				0.2	0.20	0.2			
+350.0	16.50	0.1 0.1	0.10	1.7	0.2 0.2	0.20	3.3	0.3 0.3	0.30	5.0
+400.0	50.00	0.0	0.05	2.5	0.3	0.25	12.5	0.2	0.25	12.5
+450.0	50.00	0.1	0.05	2.5	0.3	0.30	15.0	0.3	0.25	12.5

数 量 計 算 書										
測 点	距 離	掘 削			床 堀			埋 戻		
		断 面	平 均 断 面	数 量	断 面	平 均 断 面	数 量	断 面	平 均 断 面	数 量
+500.0	50.00	0.1	0.10	5.0	0.4	0.35	17.5	0.3	0.30	15.0
+533.5	33.50	0.0	0.05	1.7	0.1	0.25	8.4	0.2	0.25	8.4
小計	396.40			22.6			87.1			84.8
+554.4	20.90									
+562.0	7.60	0.1 0.0	0.05	0.4	0.2 0.1	0.15	1.1	0.3 0.3	0.30	2.3
+584.0	22.00	0.1	0.05	1.1	0.3	0.20	4.4	0.2	0.25	5.5
+600.0	16.00	0.1	0.10	1.6	0.3	0.30	4.8	0.3	0.25	4.0
小計	66.50			3.1			10.3			11.8
合計	600.00			30.1			117.0			119.5

数 量 計 算 書										
土 工										
測 点	距 離	盛 土								
		断 面	平 均 断 面	数 量	断 面	平 均 断 面	数 量	断 面	平 均 断 面	数 量
NO.0										
	23.50									
+33.8	10.30									
小計	33.80			0.0						
+76.3	42.50									
+81.4	5.10									
+100.0	18.60									
	35.10									
+137.1	2.00									
小計	103.30			0.0						
+223.0	85.90									
		0.1								
+250.0	27.00	0.0	0.05	1.4						
+300.0	50.00									
	20.00									
		0.0								
+324.0	4.00	0.7	0.35	1.4						
	4.00	0.0	0.35	1.4						
	3.50									
+332.5	1.00									
	1.00									
		0.1								
+350.0	16.50	0.1	0.10	1.7						
+400.0	50.00	0.1	0.10	5.0						
+450.0	50.00	0.1	0.10	5.0						

数 量 計 算 書										
測 点	距 離	盛 土						土 工		
		断 面	平 均 断 面	数 量	断 面	平 均 断 面	数 量	断 面	平 均 断 面	数 量
+500.0	50.00	0.0	0.05	2.5						
+533.5	33.50									
小計	396.40			18.4						
+554.4	20.90									
		0.0								
+562.0	7.60	0.2	0.10	0.8						
+584.0	22.00	0.1	0.15	3.3						
+600.0	16.00	0.1	0.10	1.6						
小計	66.50			5.7						
合計	600.00			24.1						

数 量 計 算 書										
法 面 工										
測 点	距 離	法 面 整 形 (左)			法 面 整 形 (右)					
		断 面	平 均 断 面	数 量	断 面	平 均 断 面	数 量	断 面	平 均 断 面	数 量
NO.0										
	23.50									
+33.8	10.30	0.1 0.1	0.10	1.0	0.1 0.1	0.10	1.0			
小計	33.80			1.0			1.0			
+76.3	42.50									
+81.4	5.10									
+100.0	18.60	0.4 0.1	0.25	4.7	0.1 0.1	0.10	1.9			
	35.10	0.0	0.05	1.8	0.3	0.20	7.0			
+137.1	2.00				0.3	0.30	0.6			
小計	103.30			6.5			9.5			
+223.0	85.90									
+250.0	27.00	0.0 0.2	0.10	2.7	0.1 0.1	0.10	2.7			
+300.0	50.00	0.2	0.20	10.0	0.2	0.15	7.5			
	20.00	0.2	0.20	4.0	0.2	0.20	4.0			
+324.0	4.00	0.8	0.50	2.0	0.0	0.10	0.4			
	4.00	0.0	0.40	1.6						
	3.50									
+332.5	1.00									
	1.00									
+350.0	16.50	0.2 0.2	0.20	3.3						
+400.0	50.00	0.0	0.10	5.0						
+450.0	50.00	0.2	0.10	5.0						

数 量 計 算 書										
測 点	距 離	法 面 整 形 (左)			法 面 整 形 (右)			法 面 工		
		断 面	平 均 断 面	数 量	断 面	平 均 断 面	数 量	断 面	平 均 断 面	数 量
+500.0	50.00	0.3	0.25	12.5	0.0 0.2	0.10	5.0			
+533.5	33.50	0.0	0.15	5.0	0.0	0.10	3.4			
小計	396.40			51.1			23.0			
+554.4	20.90									
+562.0	7.60	0.2 0.0	0.10	0.8	0.1 0.0	0.05	0.4			
+584.0	22.00	0.3	0.15	3.3	0.2	0.10	2.2			
+600.0	16.00	0.1	0.20	3.2	0.0	0.10	1.6			
小計	66.50			7.3			4.2			
合計	600.00			65.9			37.7			

水路工数量集計表

[illegible]

水路工数量集計表

[illegible]

水路工数量集計表

[illegible]

数 量 計 算 書									
水 路 工									
測 点	距 離	練 石 積							
		断 面	平 均 断 面	数 量					
+137.1	2.00	0.0 1.7	0.85	1.7					
	0.90	0.0	0.85	0.8					
+562.0	2.50								
	9.50								
合計	14.90			2.5					

小型特装車運搬集計表 A箇所 (NO. 0～+33. 8)

運搬距離	L=59. 4m (60m未満)				
条 件 区 分	材 料 区 分	単 位	名 称	計 算 式	数 量
砂質土	砂質土	m3			
			計		
砕石等	砕石等	m3	コン殻(無筋)		4. 0
			コン殻(有筋)		0. 2
			基礎砕石 (KF)	10. 0 × 0. 430 × 0. 100	0. 4
			基礎砕石 (水槽)	1. 21 × 0. 150	0. 2
			計		4. 8
コンクリート	生コン	m3	現場打水槽1型		0. 4
			埋戻コンクリート	23. 2 × 0. 180	4. 2
			計		4. 6
諸資材	鉄筋コンクリート フリューム類	t	KF300	10. 0 × 0. 070	0. 7
			KF450	23. 2 × 0. 140	3. 2
			計		3. 9

(参考)

※1回または単位当たり運搬可能量
人 肩： 40kg/回程度まで
手 車： 0. 04m3又は80kg/回程度まで
特装車： 単位重量が700kg程度まで

※単位重量

①積ブロック

積ブロック (控0. 35m)	0. 361 t/m2
胴込・裏込コンクリート	
t= 0cm	0. 187 m3/m2
t=10cm	0. 287 m3/m2
t=15cm	0. 337 m3/m2
t=20cm	0. 387 m3/m2
裏込工 (クラッシュラン)	m3 (設計数量)
ブロック基礎	
A250-B450	0. 095 m3/m
A250-B550	0. 115 m3/m
A250-B600	0. 125 m3/m
A250-B650	0. 135 m3/m
A300-B450	0. 109 m3/m
A300-B550	0. 131 m3/m
A300-B600	0. 143 m3/m
A300-B650	0. 154 m3/m
A400-B450	0. 154 m3/m
A400-B550	0. 186 m3/m
A400-B600	0. 203 m3/m
A400-B650	0. 219 m3/m
練石積	0. 208 m3/m2

②U字フリューム

UF200	39 kg/m	UF400	93 kg/m
UF250	51 kg/m	UF450	127 kg/m
UF300	63 kg/m	UF500	162 kg/m
UF350	78 kg/m		

③角フリューム (県農土KF)

KF150	26 kg/m	KF350	83 kg/m
KF200	38 kg/m	KF400	125 kg/m
KF250	49 kg/m	KF450	140 kg/m
KF300	70 kg/m	KF500	193 kg/m

④角フリューム用蓋 (L=0. 50m)

KF150	9 kg/枚	KF350	32 kg/枚
KF200	13 kg/枚	KF400	39 kg/枚
KF250	17 kg/枚	KF450	50 kg/枚
KF300	26 kg/枚	KF500	59 kg/枚

⑤管

高密度ポリ管 φ 150	1. 38 kg/m
--------------	------------

根拠： よりよき設計のために ここが知りたいQ&A (P103)

ブロック	0. 361 t/m2
胴込コンクリート	0. 187 m3/m2

小型特装車運搬集計表 B箇所 (+81.4~+137.1)

運搬距離	L=27.9m (40m未満)				
条 件 区 分	材 料 区 分	単 位	名 称	計 算 式	数 量
砂質土	砂質土	m3	購入土		1.4
			計		1.4
砕石等	砕石等	m3	コン殻(無筋)		11.3
			コン殻(有筋)		0.2
			基礎砕石(KF)	55.7 × 0.430 × 0.100	2.4
			計		13.9
コンクリート	生コン	m3	練石積	2.5 × 0.208	0.5
			計		0.5
諸資材	鉄筋コンクリート フリューム類	t	KF300	55.7 × 0.070	3.9
			計		3.9

(参考)

※1回または単位当たり運搬可能量
人 肩： 40kg/回程度まで
手 車： 0.04m3又は80kg/回程度まで
特装車： 単位重量が700kg程度まで

※単位重量

①積ブロック工

積ブロック (控0.35m)	0.361 t/m2
胴込・裏込コンクリート	
t= 0cm	0.187 m3/m2
t=10cm	0.287 m3/m2
t=15cm	0.337 m3/m2
t=20cm	0.387 m3/m2
裏込工 (クラッシュラン)	m3 (設計数量)
ブロック基礎	
A250-B450	0.095 m3/m
A250-B550	0.115 m3/m
A250-B600	0.125 m3/m
A250-B650	0.135 m3/m
A300-B450	0.109 m3/m
A300-B550	0.131 m3/m
A300-B600	0.143 m3/m
A300-B650	0.154 m3/m
A400-B450	0.154 m3/m
A400-B550	0.186 m3/m
A400-B600	0.203 m3/m
A400-B650	0.219 m3/m
練石積	
	0.208 m3/m2

②U字フリューム

UF200	39 kg/m	UF400	93 kg/m
UF250	51 kg/m	UF450	127 kg/m
UF300	63 kg/m	UF500	162 kg/m
UF350	78 kg/m		

③角フリューム (県農土KF)

KF150	26 kg/m	KF350	83 kg/m
KF200	38 kg/m	KF400	125 kg/m
KF250	49 kg/m	KF450	140 kg/m
KF300	70 kg/m	KF500	193 kg/m

④角フリューム用蓋 (L=0.50m)

KF150	9 kg/枚	KF350	32 kg/枚
KF200	13 kg/枚	KF400	39 kg/枚
KF250	17 kg/枚	KF450	50 kg/枚
KF300	26 kg/枚	KF500	59 kg/枚

⑤管

高密度ポリ管 φ150	1.38 kg/m
-------------	-----------

根拠：よりよき設計のために ここが知りたいQ&A (P103)

ブロック	0.361 t/m2
胴込コンクリート	0.187 m3/m2

小型特装車運搬集計表 C箇所(+223.0～+533.5)

運搬距離	L=251.1m (260m未満)				
条 件 区 分	材 料 区 分	単 位	名 称	計 算 式	数 量
砂質土	砂質土	m3	購入土		4.9
			計		4.9
碎石等	碎石等	m3	コン殻(無筋)		15.7
			コン殻(有筋)		4.3
			基礎碎石(KF)	307.5 × 0.430 × 0.100	13.2
			計		33.2
コンクリート	生コン	m3	補強コンクリート		1.0
			計		1.0
諸資材	鉄筋コンクリート フリューム類	t	KF300	307.5 × 0.070	21.5
			分水溝300	1.0 × 0.090	0.1
			取水管150	10.0 × 0.001	0.0
			計		21.6

(参考)

※1回または単位当たり運搬可能量
人 肩：40kg/回程度まで
手 車：0.04m3又は80kg/回程度まで
特装車：単位重量が700kg程度まで

※単位重量

①積ブロック

積ブロック(控0.35m)	0.361 t/m2
胴込・裏込コンクリート	
t= 0cm	0.187 m3/m2
t=10cm	0.287 m3/m2
t=15cm	0.337 m3/m2
t=20cm	0.387 m3/m2
裏込工(クラッシュラン)	m3 (設計数量)
ブロック基礎	
A250-B450	0.095 m3/m
A250-B550	0.115 m3/m
A250-B600	0.125 m3/m
A250-B650	0.135 m3/m
A300-B450	0.109 m3/m
A300-B550	0.131 m3/m
A300-B600	0.143 m3/m
A300-B650	0.154 m3/m
A400-B450	0.154 m3/m
A400-B550	0.186 m3/m
A400-B600	0.203 m3/m
A400-B650	0.219 m3/m
練石積	0.208 m3/m2

②U字フリューム

UF200	39 kg/m	UF400	93 kg/m
UF250	51 kg/m	UF450	127 kg/m
UF300	63 kg/m	UF500	162 kg/m
UF350	78 kg/m		

③角フリューム(県農土KF)

KF150	26 kg/m	KF350	83 kg/m
KF200	38 kg/m	KF400	125 kg/m
KF250	49 kg/m	KF450	140 kg/m
KF300	70 kg/m	KF500	193 kg/m

④角フリューム用蓋(L=0.50m)

KF150	9 kg/枚	KF350	32 kg/枚
KF200	13 kg/枚	KF400	39 kg/枚
KF250	17 kg/枚	KF450	50 kg/枚
KF300	26 kg/枚	KF500	59 kg/枚

⑤管

高密度ポリ管φ150	1.38 kg/m
------------	-----------

根拠：よりよき設計のために ここが知りたいQ&A(P103)

ブロック	0.361 t/m2
胴込コンクリート	0.187 m3/m2

小型特装車運搬集計表 D箇所 (+554.4~+600.0)

運搬距離	L=72.8m (80m未満)				
条 件 区 分	材 料 区 分	単 位	名 称	計 算 式	数 量
砂質土	砂質土	m3	購入土		6.0
			計		6.0
砕石等	砕石等	m3	コン殻(無筋)		3.0
			コン殻(有筋)		0.6
			基礎砕石(KF)	45.6 × 0.430 × 0.100	2.0
			計		5.6
コンクリート	生コン	m3			
			計		
諸資材	鉄筋コンクリート フリーム類	t	KF300	45.6 × 0.070	3.2
			分水溝300		
			取水管		
			計		3.2

(参考)

※1回または単位当たり運搬可能量
人 肩：40kg/回程度まで
手 車：0.04m3又は80kg/回程度まで
特装車：単位重量が700kg程度まで

※単位重量

①積ブロック

積ブロック (控0.35m)	0.361 t/m2
胴込・裏込コンクリート	
t= 0cm	0.187 m3/m2
t=10cm	0.287 m3/m2
t=15cm	0.337 m3/m2
t=20cm	0.387 m3/m2
裏込工 (クラッシュラン)	m3 (設計数量)
ブロック基礎	
A250-B450	0.095 m3/m
A250-B550	0.115 m3/m
A250-B600	0.125 m3/m
A250-B650	0.135 m3/m
A300-B450	0.109 m3/m
A300-B550	0.131 m3/m
A300-B600	0.143 m3/m
A300-B650	0.154 m3/m
A400-B450	0.154 m3/m
A400-B550	0.186 m3/m
A400-B600	0.203 m3/m
A400-B650	0.219 m3/m
練石積	0.208 m3/m2

②U字フリーム

UF200	39 kg/m	UF400	93 kg/m
UF250	51 kg/m	UF450	127 kg/m
UF300	63 kg/m	UF500	162 kg/m
UF350	78 kg/m		

③角フリーム (県農土KF)

KF150	26 kg/m	KF350	83 kg/m
KF200	38 kg/m	KF400	125 kg/m
KF250	49 kg/m	KF450	140 kg/m
KF300	70 kg/m	KF500	193 kg/m

④角フリーム用蓋 (L=0.50m)

KF150	9 kg/枚	KF350	32 kg/枚
KF200	13 kg/枚	KF400	39 kg/枚
KF250	17 kg/枚	KF450	50 kg/枚
KF300	26 kg/枚	KF500	59 kg/枚

⑤管

高密度ポリ管 φ150	1.38 kg/m
-------------	-----------

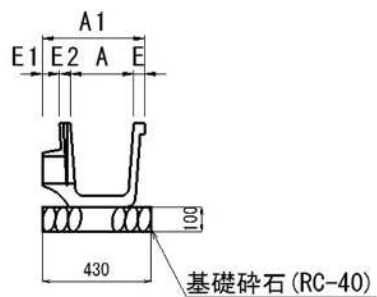
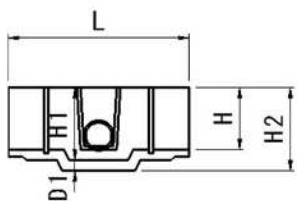
根拠：よりよき設計のために ここが知りたいQ&A (P103)

ブロック	0.361 t/m2
胴込コンクリート	0.187 m3/m2

数量計算書										
仮設工										
測 点	距 離	土 の う 設 置 撤 去								
		断 面	平 均 断 面	数 量	断 面	平 均 断 面	数 量	断 面	平 均 断 面	数 量
NO.0		2.0*0.62*1.0=		1.2						

単位当り数量計算書

名称；分水溝



1箇所当り

[illegible]

[illegible]

[illegible]