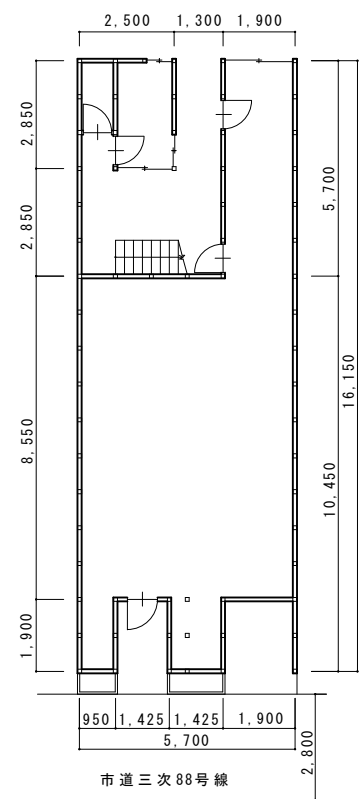
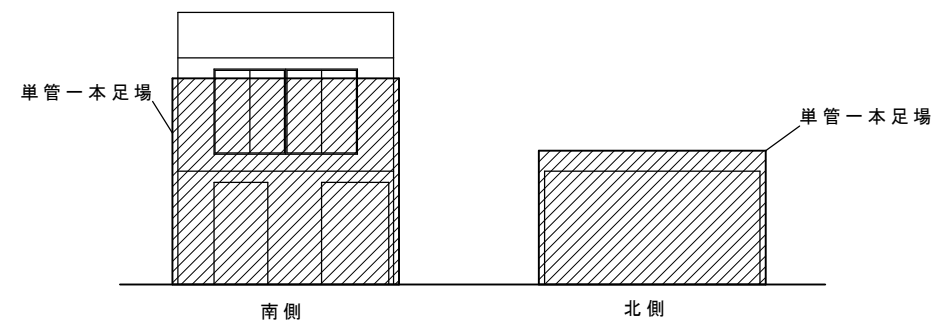
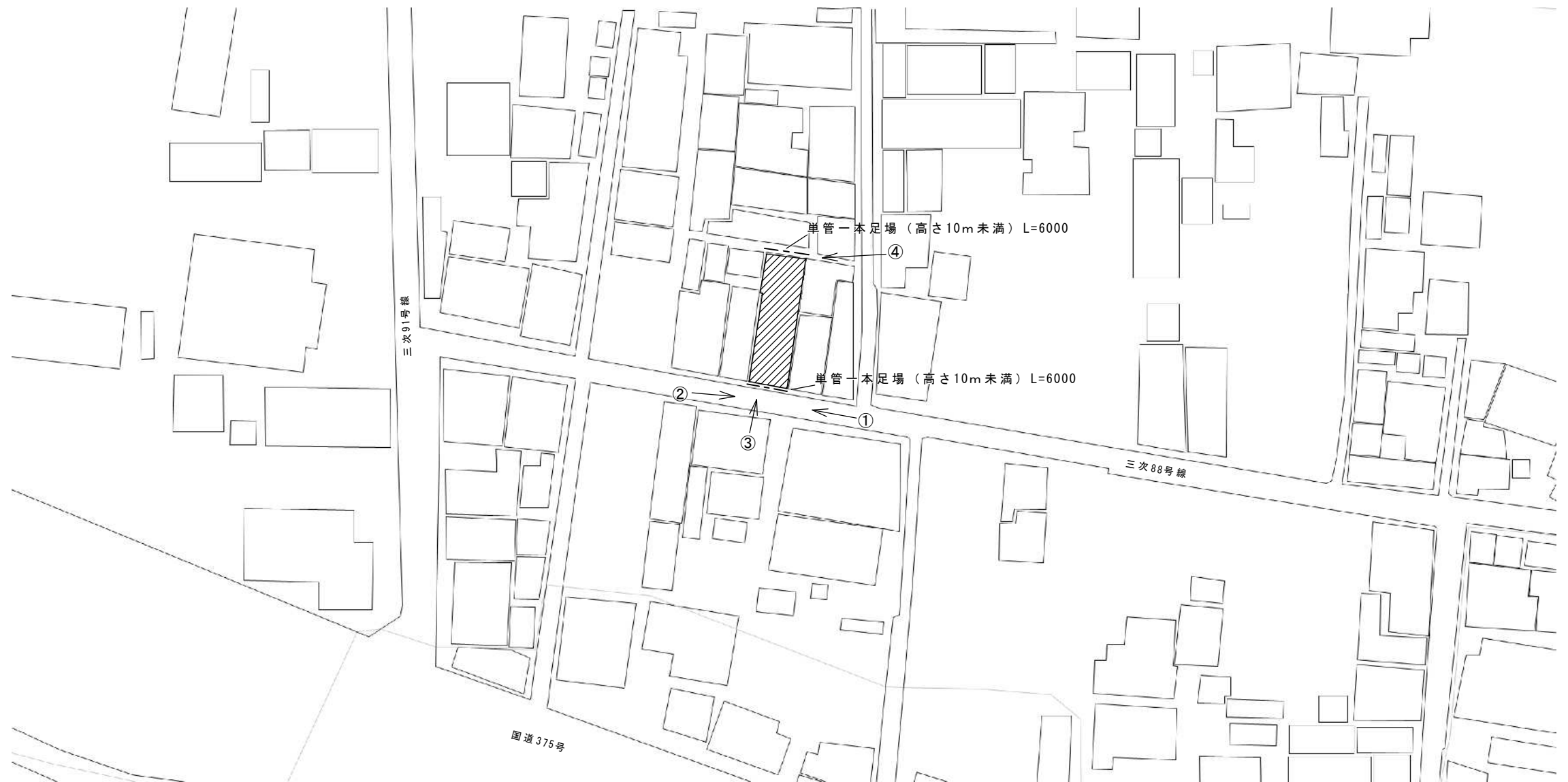


2 階平面図（参考） S=1:100



1 階平面図 兼 配置図（参考） S=1:100



仮設参考図

【施工にあたっての注意事項】

- ・ 工事施工前に施工計画書，仮設計画書を作成し，監督員の承諾を受けること。
- ・ 工事施工前に工事説明資料を作成し，近隣住民への周知を行うこと。
- ・ 近隣住民等からの苦情等については，誠意をもって話し合い解決を図ること。
- ・ 解体工事の着手前に，石綿含有建材等の事前調査を実施し，その結果を発注者へ書面をもって説明すること
- ・ 図面については参考図であるため，現場と異なる箇所については，監督員に協議し施工を進めること。
- ・ 施工に際し，民地通路をや空き地を利用する場合は事前に監督員に連絡を行い，施工者にて所有者の許可を得ること。
- ・ 仮囲い等を設置し，粉塵や堀等の飛散防止に努めると共に近接する民家への安全に十分配慮し施工すること。。
- ・ 対象建築物内における残存している物品等は全て撤去とするが，有価物については施工に係る特記仕様書（別紙）による。
- ・ 解体撤去は，基礎・割石，樹木，ブロック塀等の残存物まで行うこと。
- ・ 電気設備，機械設備，給排水衛生設備等の撤去を含む。
- ・ 施工に際し必要な諸官庁への手続きについては，施工者において適切に実施すること。