

## 機 械 設 備 工 事 数 量 一 覧 表

名 称	形 状 寸 法	単 位	数 量		備 考
			前 世 代	当 世 代	
【機器費】					
〔機器費〕					
ばっ気ブロワ	容積型ブロワ(ルーツ) φ80mm×5.5kW	台		1	
点検蓋	FRP軽量発砲体 角形点検蓋	箇所		1	
【直接工事費】					
〔機械設備撤去工〕					
設備機械工		人		2.13	1.99 + 0.14
普通作業員		人		0.22	
金属類運搬	現場～受入地 1t車 L=21.3km	式		1	運搬重量 0.190 t
PVC類運搬	現場～受入地 1t車 L=21.2m	式		1	運搬重量 0.050 t
〔処分費〕					
金属類処分費	スクラップ 故銑B	t		0.190	
廃プラ処分費	PVC類	m3		0.130	
〔輸送費〕					
工場製作機器運搬	広島市内～現場 1t車 L=60.4km	式		1	運搬重量 0.201 + 0.05 = 0.251
〔機械設備据付工〕					
機械設備据付工		人		3.51	
普通作業員		人		0.39	
設備機械工		人		0.24	
電工	ケーブル接続	人		0.24	

機械設備機器類撤去勞務・重量集計表（上山地区）

名 称	形 状・寸 法	数 量	単 位	単位重量	歩 掛 り			人工数	据 付 工			重 量		体 積	備 考
					類別	人工数	撤去 歩掛		第1類～第6類		第7類	金 属 類	PVC類		
									設備機械工	普通作業員	設備機械工				
ばっ気ブロワ	容積型ブロワ（ルーツ） φ80mm×5.5kW	1	台	0.185	1	3.68	0.60	2.21	1.99	0.22		0.185			12.2* X ^0.711
点検蓋	FRP軽量発砲体 角形点検蓋	1	箇所	0.049	7	0.24	0.60	0.14			0.14		0.049	0.127	4.9* X
							0.40								
							0.40								
							0.40								
							0.40								
							0.40								
							0.40								
							0.40								
							0.40								
							0.40								
							0.40								
							0.40								
							0.40								
							0.40								
							0.40								
							0.40								
								合 計	1.99	0.22	0.14	0.19	0.05	0.13	
運 搬 重 量		金属類(スクラップ)				0.190 t			1t	.....		1.00 台			
		PVC類				0.050 t			1t	.....		1.00 台			
据 付 工	設 備 機 械 工					1.99 人									
	普 通 作 業 員					0.22 人									
	設 備 機 械 工					0.14 人									

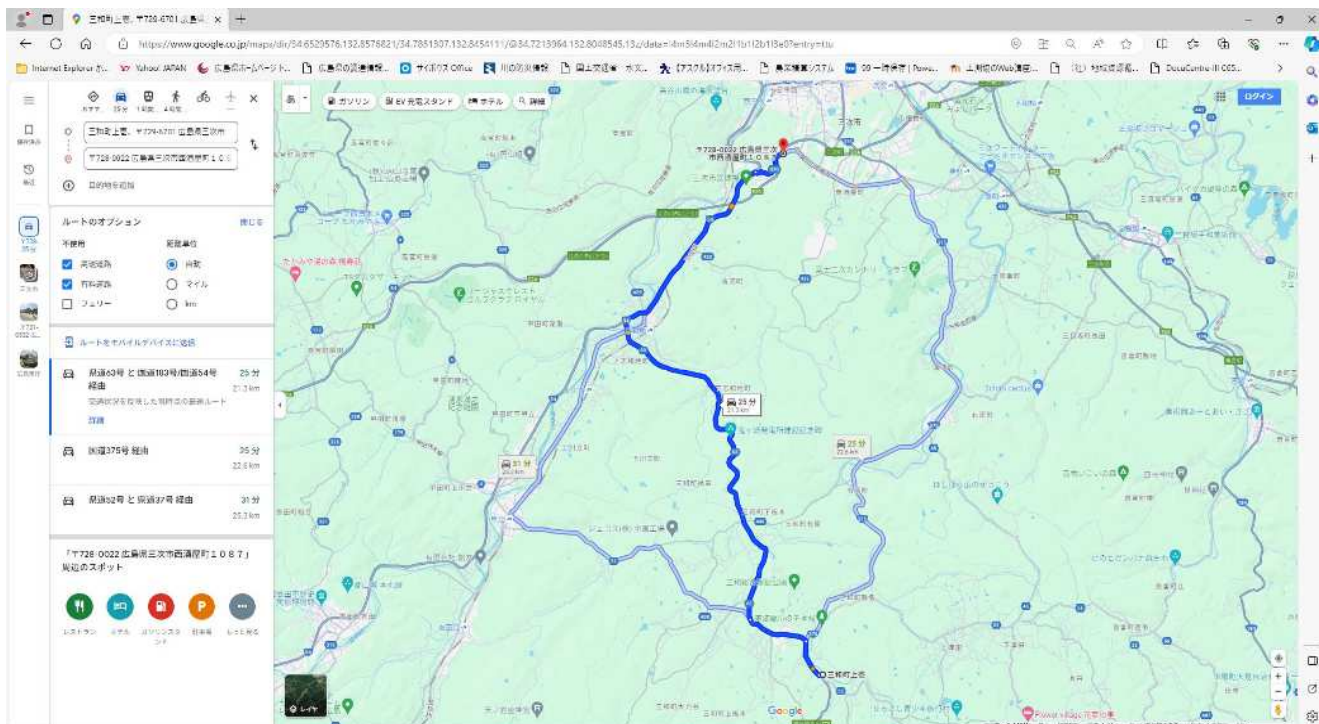
機械設備機器類据付勞務・重量集計表(上山地区)

名 称	形 状・寸 法	数 量	単 位	単位重量	歩 掛 り		人工数	据 付 工			重 量		備 考
					類別	人工数		第1類～第6類		第7類	汎用機器	製缶機器	
								据付工	普通作業員	据付工			
ばっ気ブロワ	容積型ブロワ（ルーツ） φ80mm×5.5kW	1	台	0.201	1	3.90	3.90	3.51	0.39		0.201		12.2* X ^0.711
点検蓋	FRP軽量発砲体 角形点検蓋	1	箇所	0.049	7	0.24	0.24			0.24		0.049	4.9* X
							合計	3.51	0.39	0.24	0.201	0.05	
運 搬 重 量		汎用機器		0.251 t		1t		.....		1.00 台			
据 付 工	据 付 工					3.51 人							
	普 通 作 業 員					0.39 人							
	設 備 機 械 工					0.24 人							
据 付 間 接 費		3.51 × 0.90 =				3.16 人							

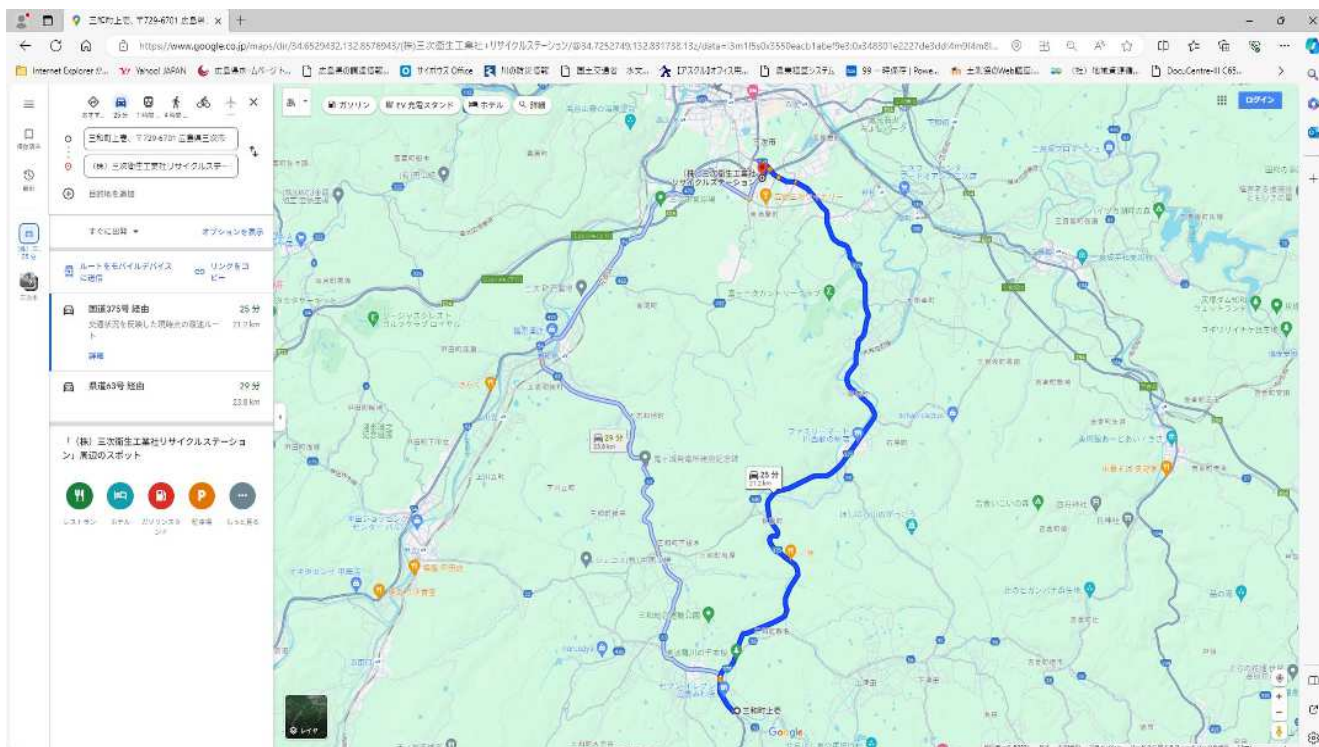
設計数量・労務集計表 (ケーブル接続)

名 称	形状・寸法	区 分	数 量			単位	技 術 者		技 術 員		電 工		配 管 工		普通作業員		摘 要
			積算数量	補完率	設計数量		歩掛	技術者	歩掛	技術員	歩掛	電工	歩掛	配管工	歩掛	普 作	
電力ケーブル接続	ばっ気ブロワ	CV5.5-4c	1.0		1.0	箇所					0.240	0.24					歩掛 土地改良 P180 0.2 × 1.2
	点検蓋		1.0		1.0	箇所											
合 計												0.24					

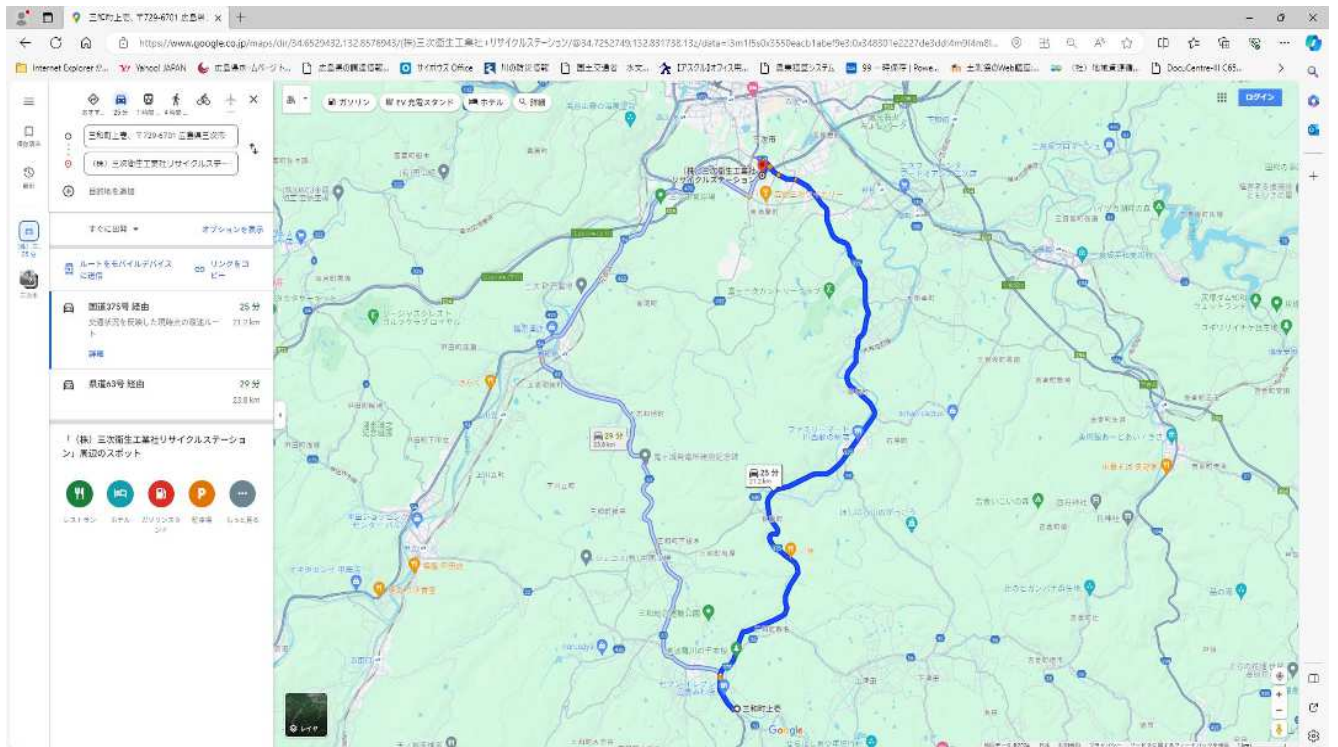
## 鉄屑(スクラップ)運搬距離



## 産業廃棄物（廃プラスチック）運搬距離

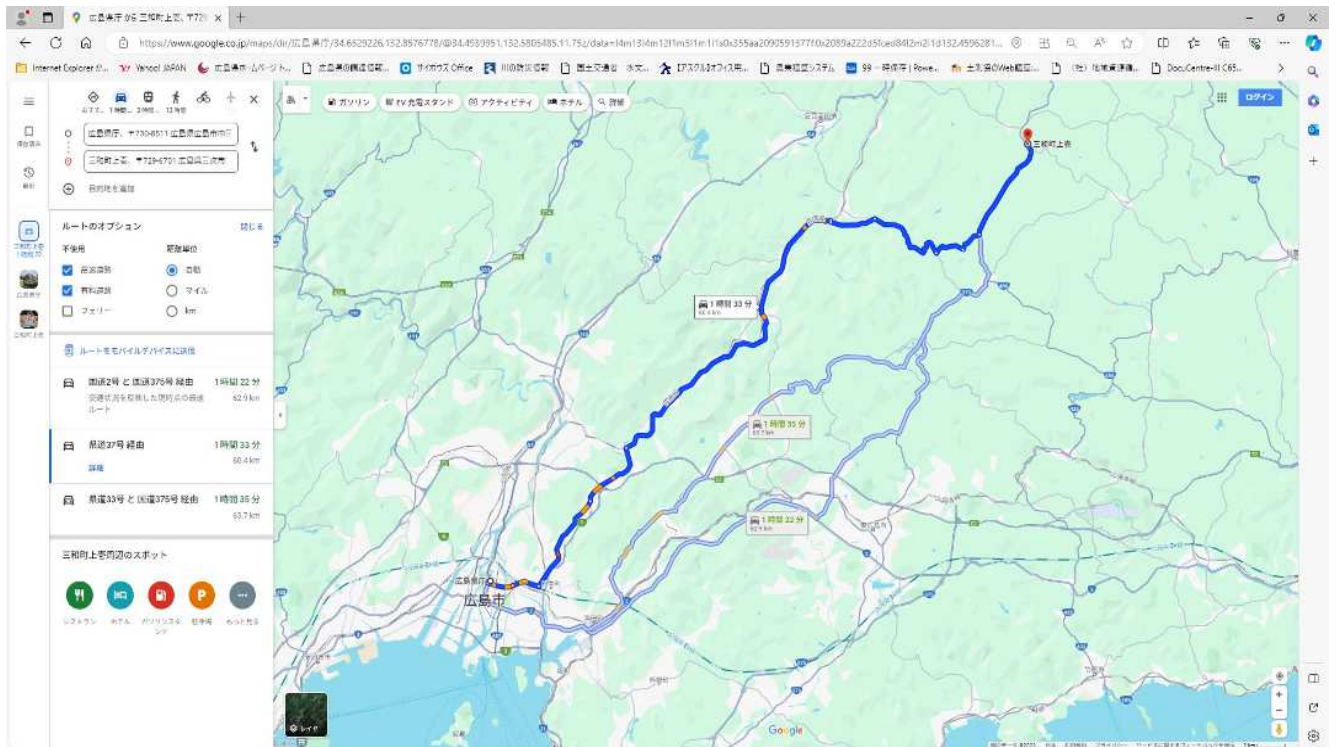


## 産業廃棄物（廃プラスチック）運搬距離





## 工場製作機器運搬距離



# 電 気 設 備 工 事 数 量 一 覧 表

名 称	形 状 寸 法	単 位	数 量		備 考
			前 世 代	当 世 代	
【機器費】					
〔機器単体費〕					
処理場制御盤用 PLC		式		1	
プログラム改修	データ引抜	式		1	
プログラム改修	データ変換・照合・試運転	式		1	
処理場制御盤用 交流電流計		個		12	
処理場制御盤用 盤内ファン		台		2	
処理場制御盤用 直流電源装置		台		1	
処理場用 非常通報装置		台		1	
【直接工事費】					
〔電気設備撤去工〕					
技術者		人		1.25	
技術員		人		2.75	
電工		人		3.50	
PVC類運搬	現場～受入地 1t車 L=21.2m	式		1	運搬重量 0.002 t
〔処分費〕					
処分費	処理場制御盤 シーケンサ	式		1	
処分費	処理場制御盤 盤面器具	式		1	
廃プラ処分費		m3		0.01	
〔輸送費〕					
工場製作機器運搬	広島市内～現場 1t車 L=60.4km	式		1	運搬重量 + 0.002 = 0.002
〔電気設備据付工〕					
技術者	据付・調整	人		4.50	
技術員	据付・調整	人		5.50	
電工		人		7.00	
〔積算計上数量〕	労務費				撤去・据付
技術者	据付・調整	人		5	
技術員	据付・調整	人		8	
電工		人		10	



工場製作機器運搬工

[illegible]

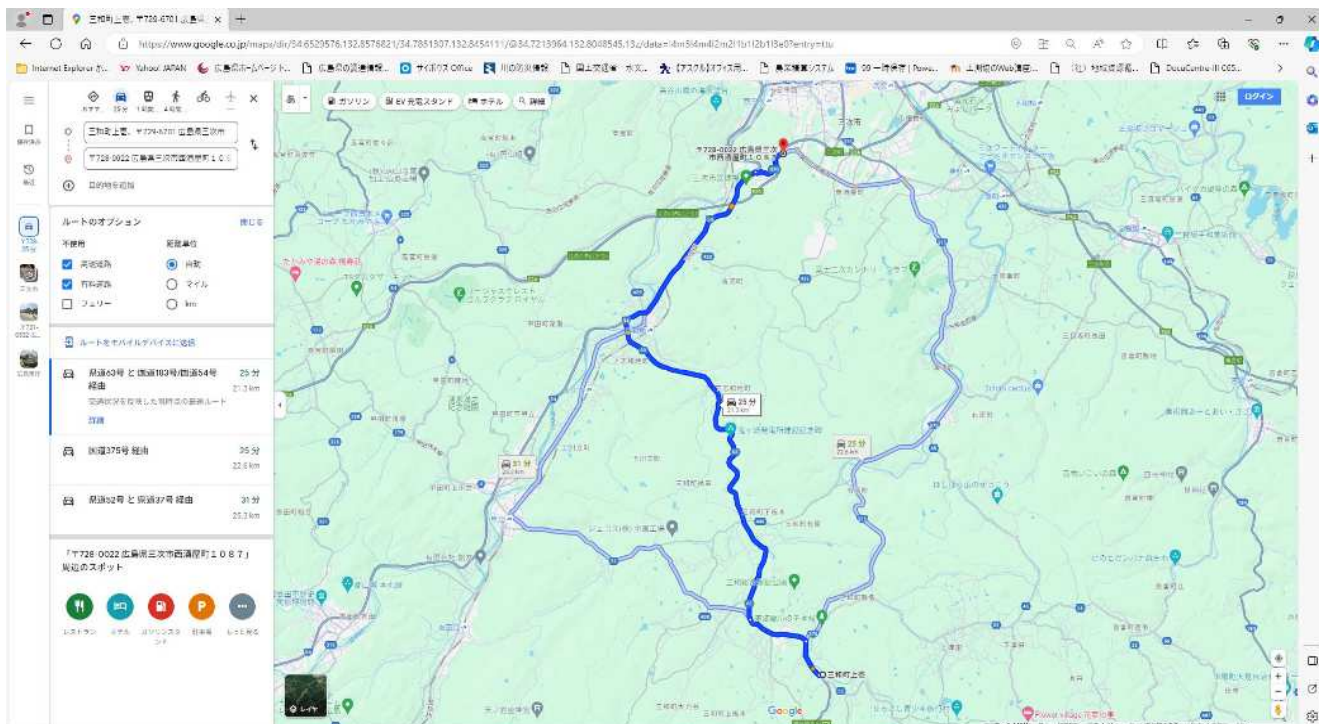
設計數量・撤去勞務集計表（主要機器類）

[illegible]

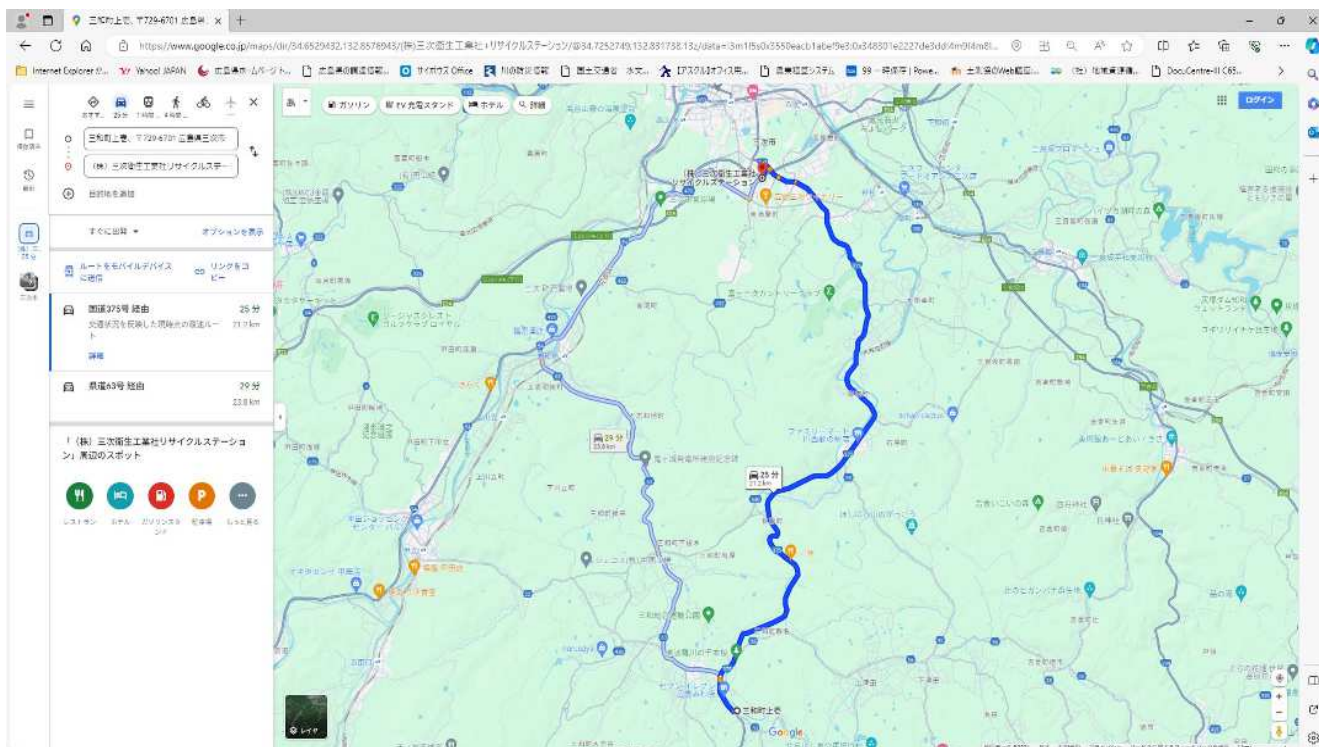
設計数量・労務集計表 (主要機器類)

名 称	形状・寸法	区 分	数 量			単位	技 術 者				技 術 員				電 工		配 管 工		普通作業員		摘 要
			積算数量	補完率	設計数量		歩掛	技術者	間接率	間接費	歩掛	技術員	間接率	間接費	歩掛	電工	歩掛	配管工	歩掛	普 作	
【受配電設備】																					
動力制御盤	シーケンサ	据付	1		1	式	1.000	1.00			2.000	2.00									別途計上
	シーケンサ	調整	1		1	式	1.000	1.00	170	1.70											〃
	交流電流計	据付	12		12	個									0.500	6.00					〃
	盤内ファン	据付	2		2	台									0.500	1.00					〃
	直流電源装置	据付	1		1	台	0.500	0.50			1.500	1.50									〃
【通信設備】																					
中央監視装置		据付	1		1	台	1.000	1.00			2.000	2.00									歩掛 土地改良 P.249
中央監視装置		調整	1		1	台	1.000	1.00	110	1.10											歩掛 土地改良 P.249
合 計								4.50		2.80		5.50				7.00					

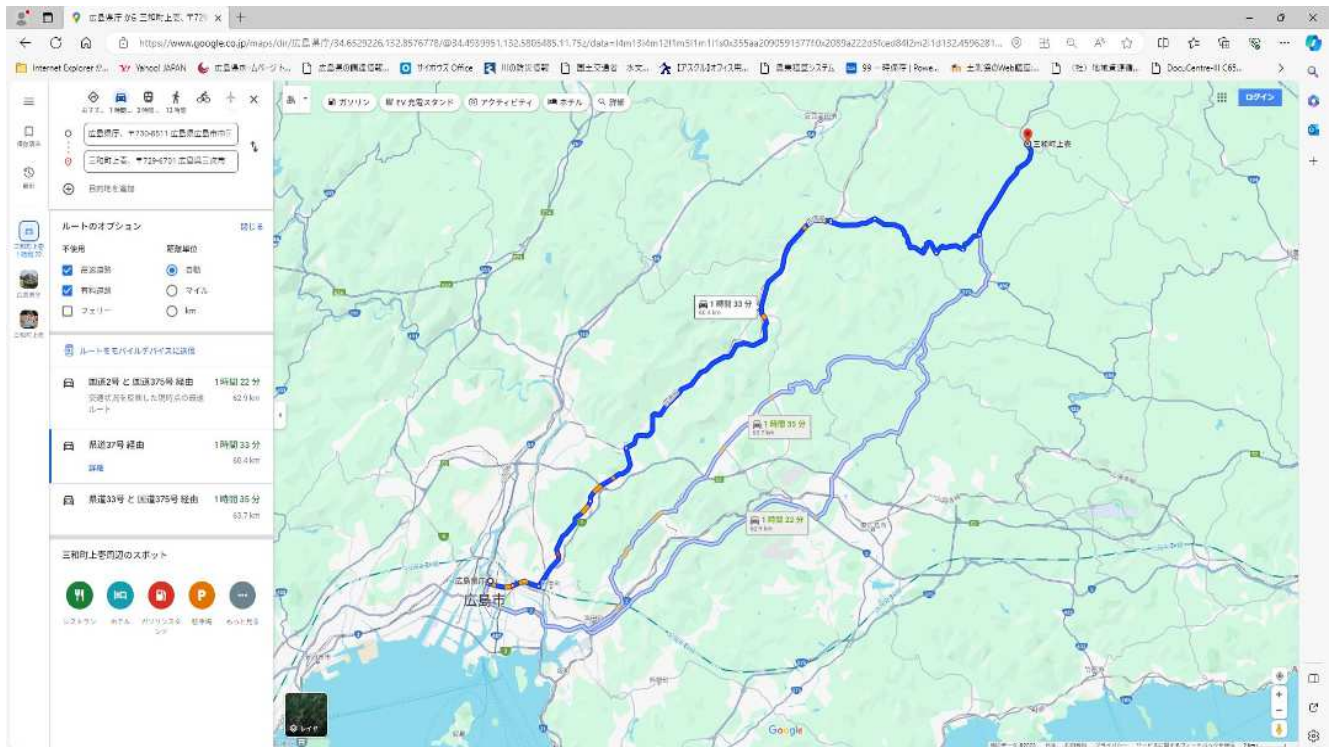
## 鉄屑(スクラップ)運搬距離



## 産業廃棄物(廃プラスチック)運搬距離



## 工場製作機器運搬距離



# 電 気 設 備 工 事 数 量 一 覧 表

名 称	形 状 寸 法	単 位	数 量		備 考
			前 世 代	当 世 代	
【機器費】					
〔機器単体費〕					
MP制御盤用 集合表示灯	16灯	台		2	
MP制御盤用 集合表示灯	12灯	台		9	
MP用 自動通報装置		台		11	
【直接工事費】					
〔電気設備撤去工〕					
技術者		人		6.71	
技術員		人		11.00	
PVC類運搬	現場～受入地 1t車 L=21.2m	式		1	運搬重量 0.022 t
〔処分費〕					
処分費	処理場制御盤 シーケンサ	式		1	
処分費	処理場制御盤 交流電流計・盤内ファン・直流電源装置	式		1	
廃プラ処分費		m3		0.08	
〔輸送費〕					
工場製作機器運搬	広島市内～現場 1t車 L=60.4km	式		1	運搬重量 + 0.022 = 0.022
〔電気設備据付工〕					
技術者	据付・調整	人		24.42	
技術員	据付・調整	人		22.00	
〔積算計上数量〕	労務費				撤去・据付
技術者		人		31.00	
技術員		人		33.00	

工場製作機器運搬工

[illegible]

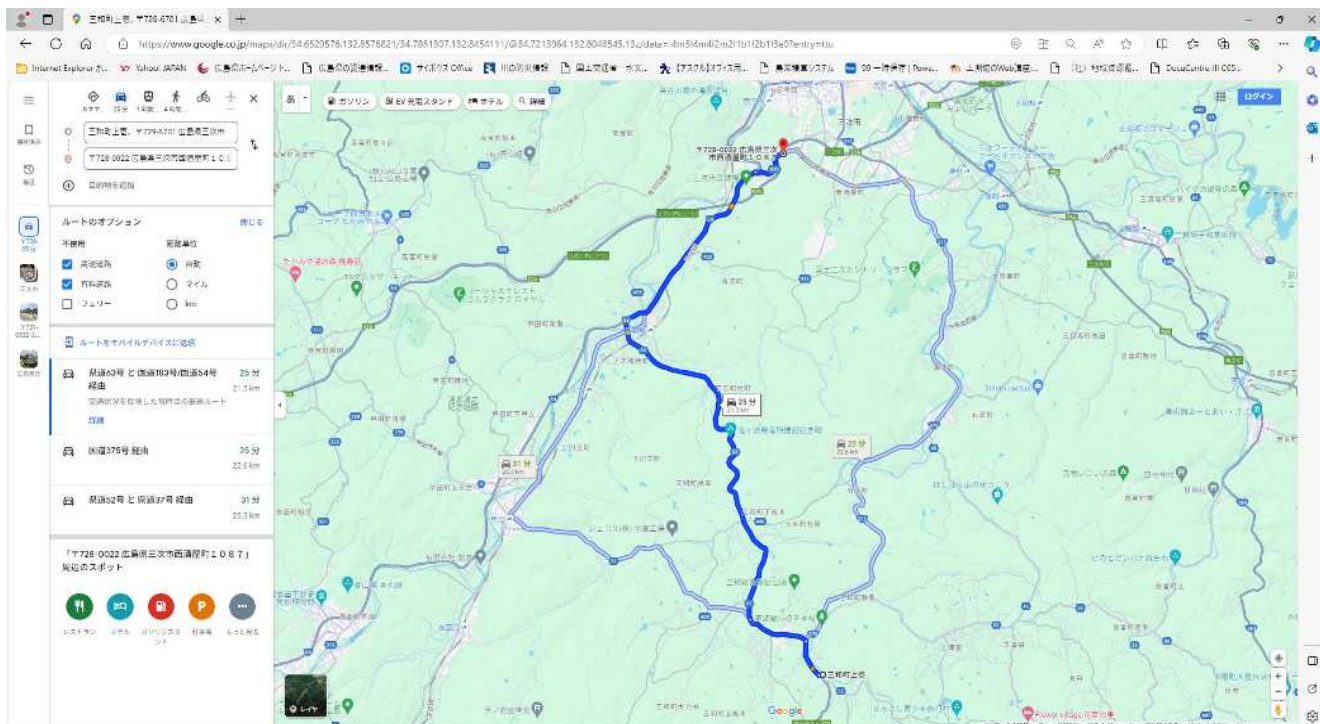


### 設計数量・撤去労務集計表（主要機器類）

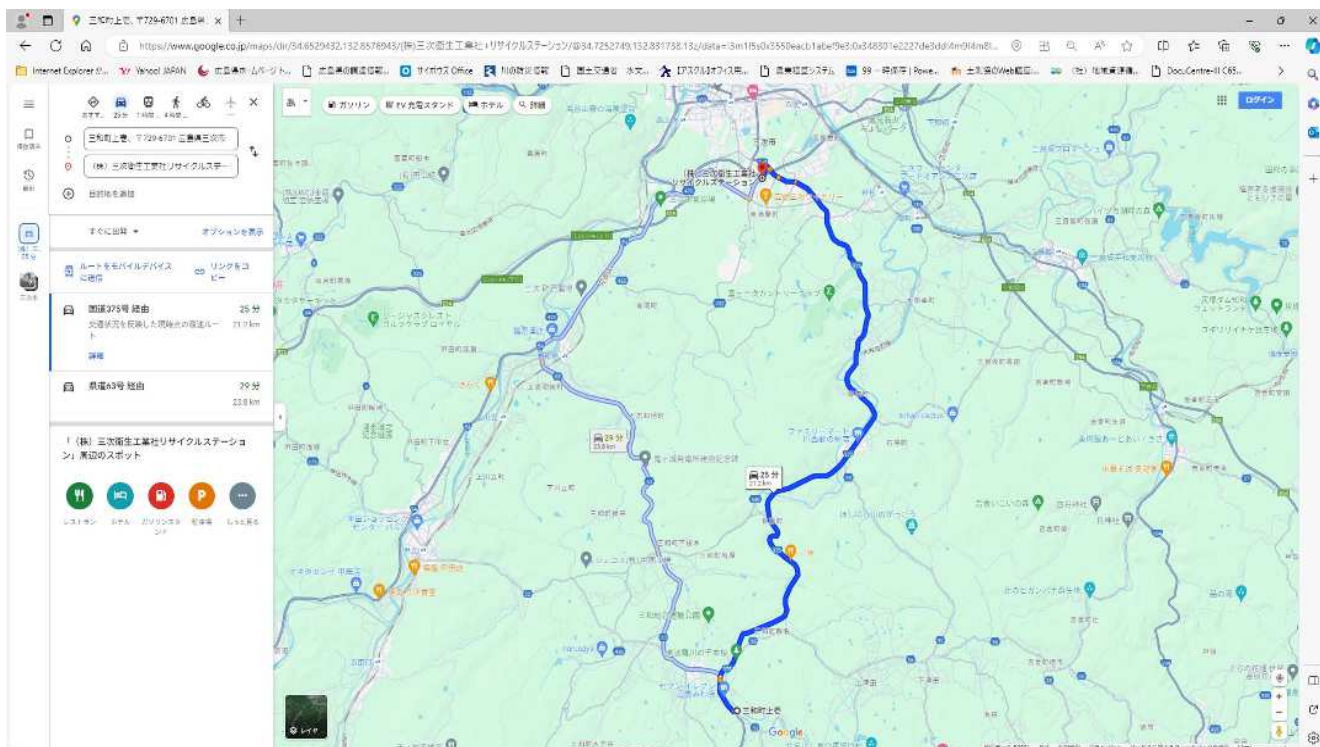
[illegible]



## 鉄屑(スクラップ)運搬距離



## 産業廃棄物(廃プラスチック)運搬距離



## 工場製作機器運搬距離

