

物件調書

物件番号  R 4 - 1

所在地		三次市君田町西入君字岩田75番1			
土地	地目	公簿	雑種地	現況	雑種地
	面積	公簿	1272 m <sup>2</sup>	実測	1272 m <sup>2</sup>
住所		三次市			
建物	地目	構造	( 年建築 )		
	面積	延床面積	m <sup>2</sup>		
接面道路の状況		市道 幅員約5.0m			
法令等に基づく規制	区域区分	都市計画区域外			
	用途地域	—			
	建ぺい率	—			
	容積率	—			
	高度地区	—			
	防火地域	—			
	その他制限	—			
供給処理施設	上水道	—（供用区域内・引込可）			
	下水道	—			
	電気	—			
	ガス	—			
公共施設・交通機関	市役所等	三次市君田支所 約400m			
	保育所	君田保育所 約100m			
	小学校	君田小学校 約800m			
	JR	三次駅 約10.9km			
その他特記事項		<ul style="list-style-type: none"> <li>・地下埋設物等の調査は行っていません。地下埋設物等が発見され、撤去等が必要な場合は、落札者の負担で行ってください。</li> <li>・土壌調査及び地盤調査は行っていません。</li> </ul>			

\*この物件調書は、売払物件の購入を希望される方が、現地を確認されるうえでの参考資料です。

現地の現況及び利用制限等は、必ずご自身で十分な確認を行ってください。なお、物件調書等と現地の現況が異なる場合は、現況が優先されます。

物件写真 1



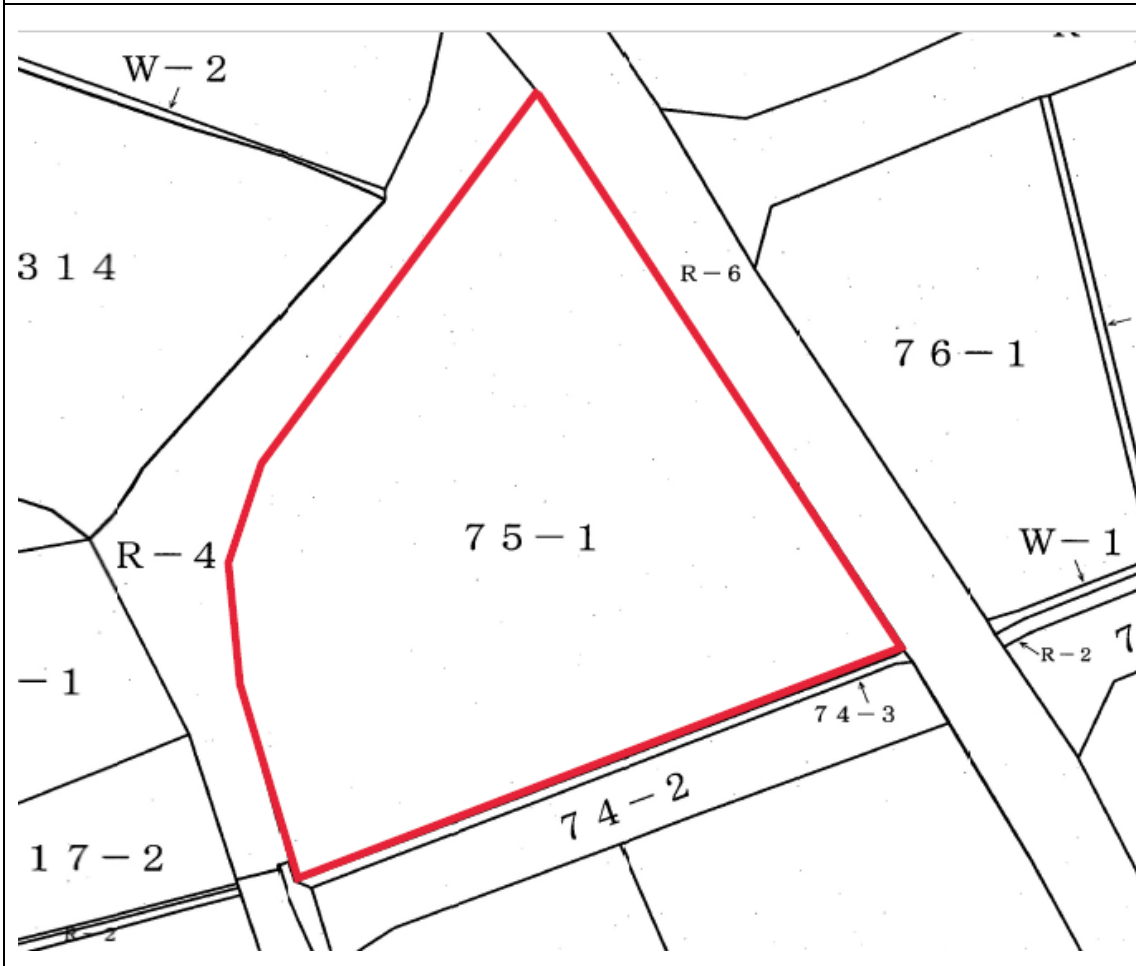
物件写真 2



案 内 図



詳細図 (土地)



物件番号 \_\_\_\_\_

詳細図 (建物)