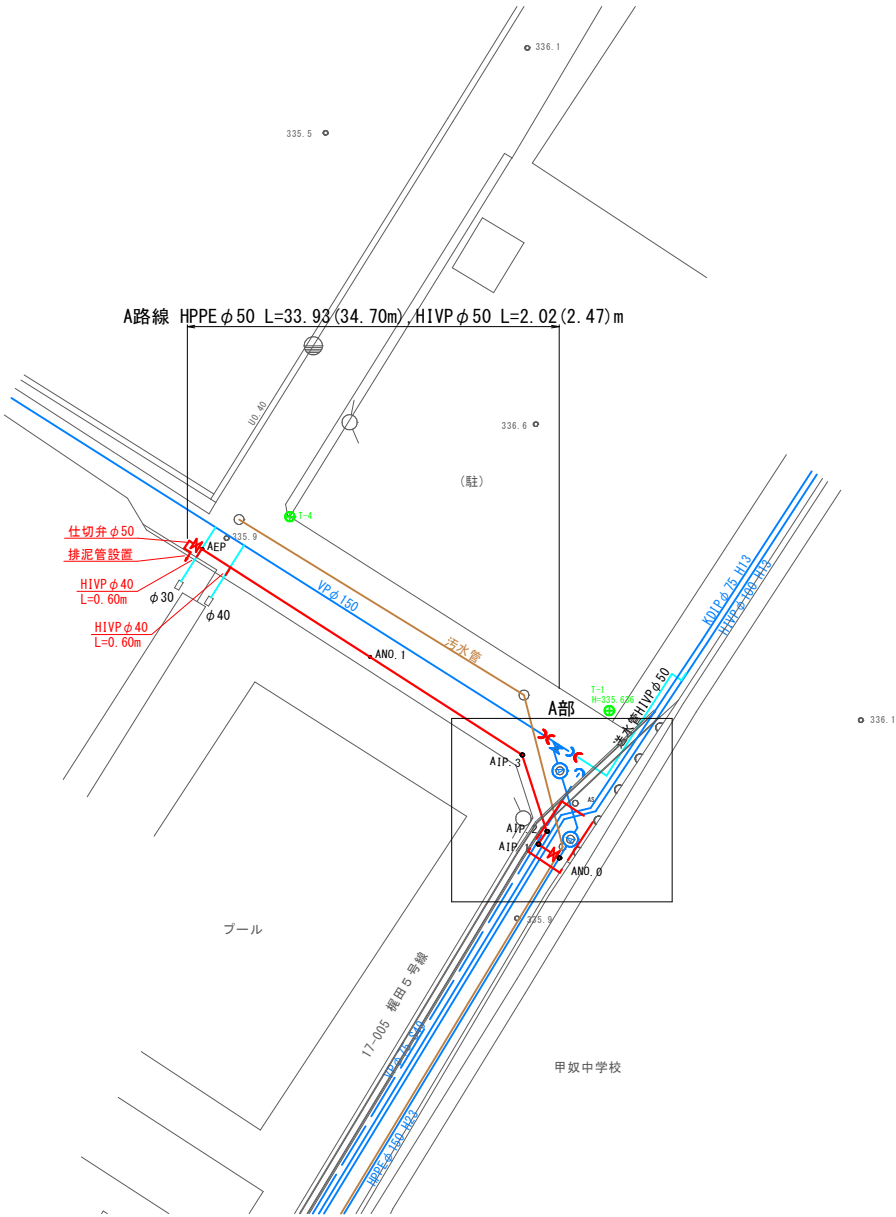
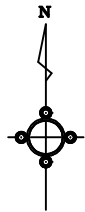


図面番号	／	縮 尺	図 示
工 種	甲奴町梶田地区 給・配水管布設工事（2工区）		
種 別	平面図・配管詳細図(1)	番 号	1 ／ 7
河川 路線 名	甲奴町梶田地区		
工事箇所	三次市甲奴町梶田 地内		
広島県水道広域連合企業団 三次事務所			

平面図(1) S=1:250

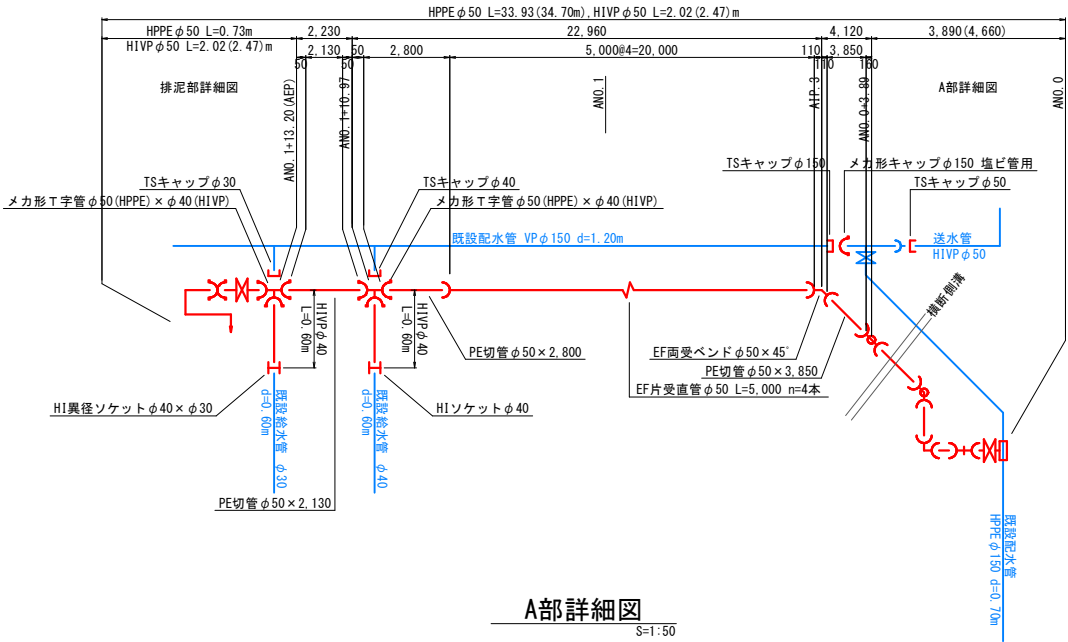
A路線

(配水管)



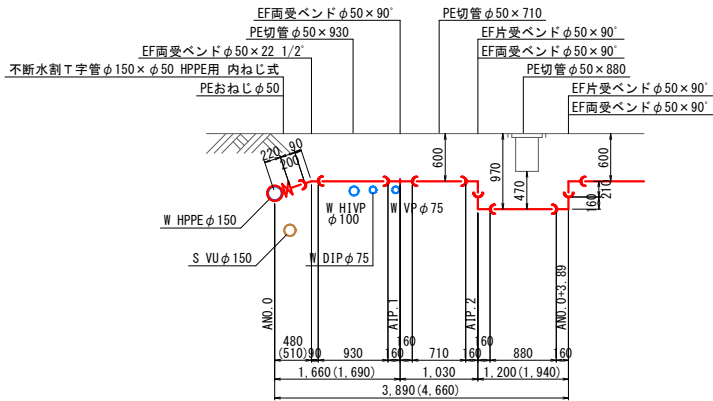
配管詳細図(1) S=FREE

A路線



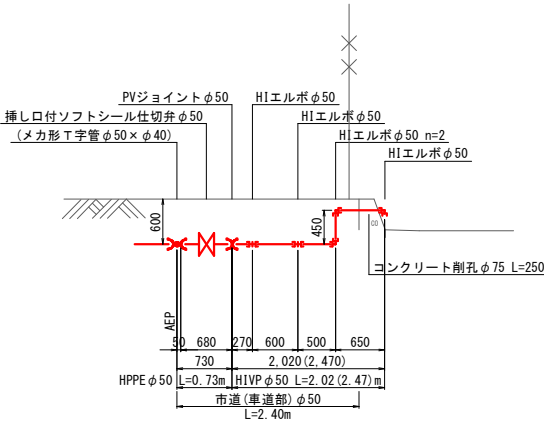
A部詳細図

S=1:50



排泥部詳細図

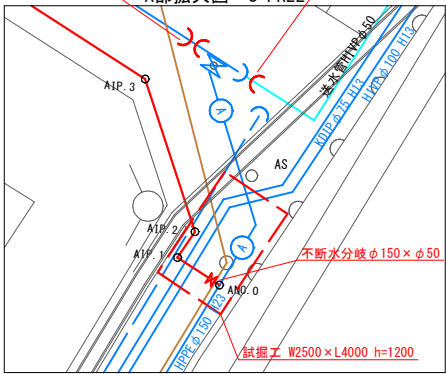
S=1:50



メカ形キャップφ150 塩ビ管用 N=2
土工 キャップ止め部①

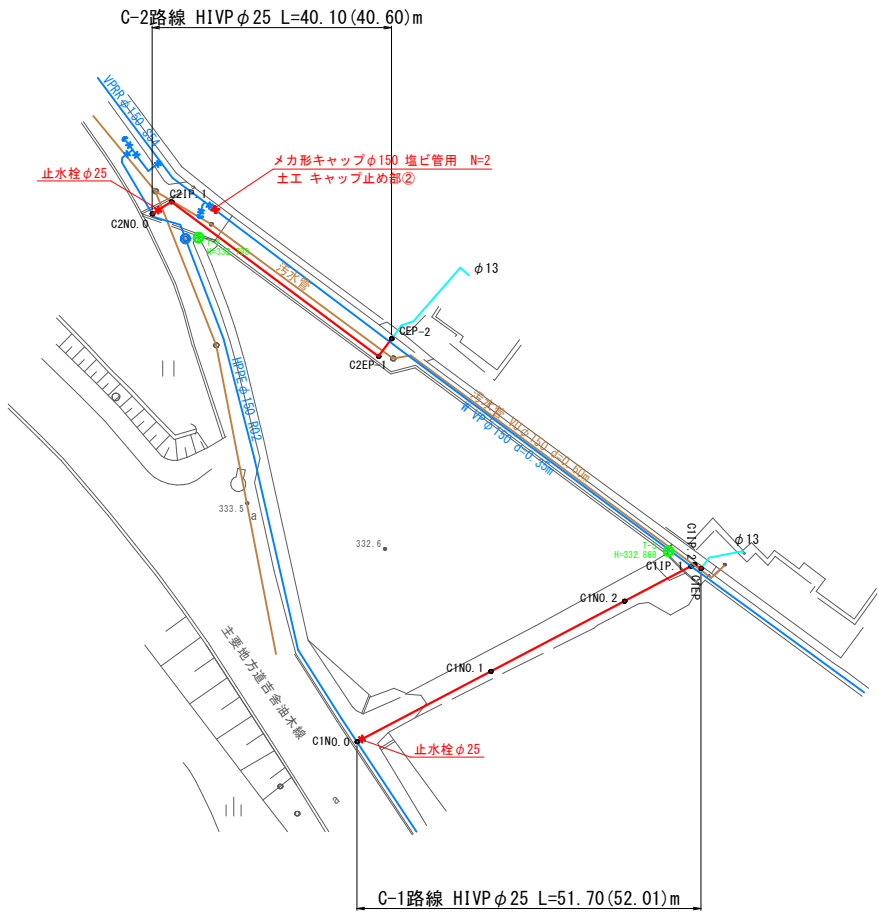
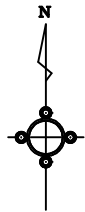
TSキャップφ50
土工 キャップ止め部①

A部拡大図 S=FREE



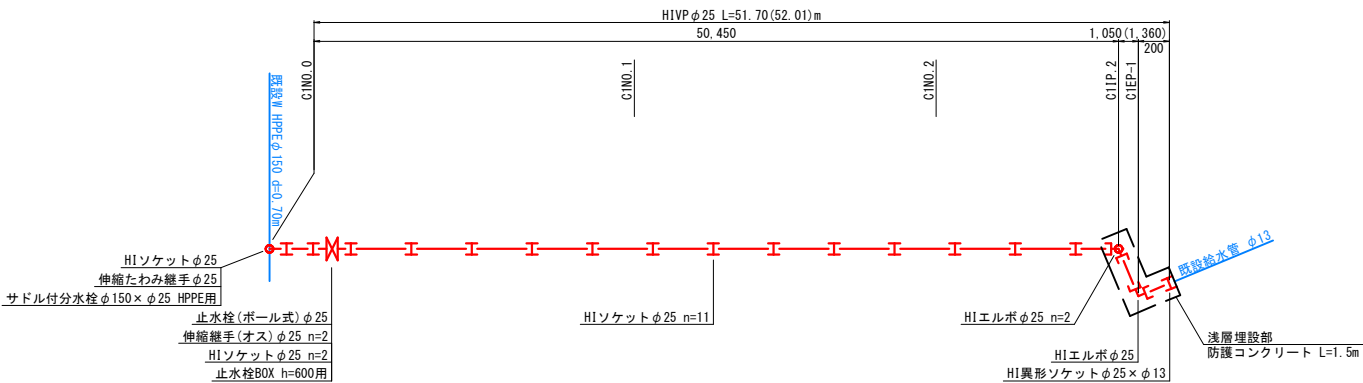
図面番号	／	縮 尺	図 示
工 種	甲奴町梶田地区 給・配水管布設工事（2工区）		
種 別	平面図・配管詳細図(3)	番 号	2 / 7
河川 路線 名	甲奴町梶田地区		
工事箇所	三次市甲奴町梶田 地内		
広島県水道広域連合企業団 三次事務所			

平面図(3) S=1:500
C-1～C-2路線

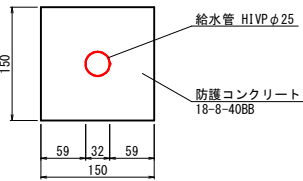


配管詳細図(3) S=Son
C-1～C-2路線

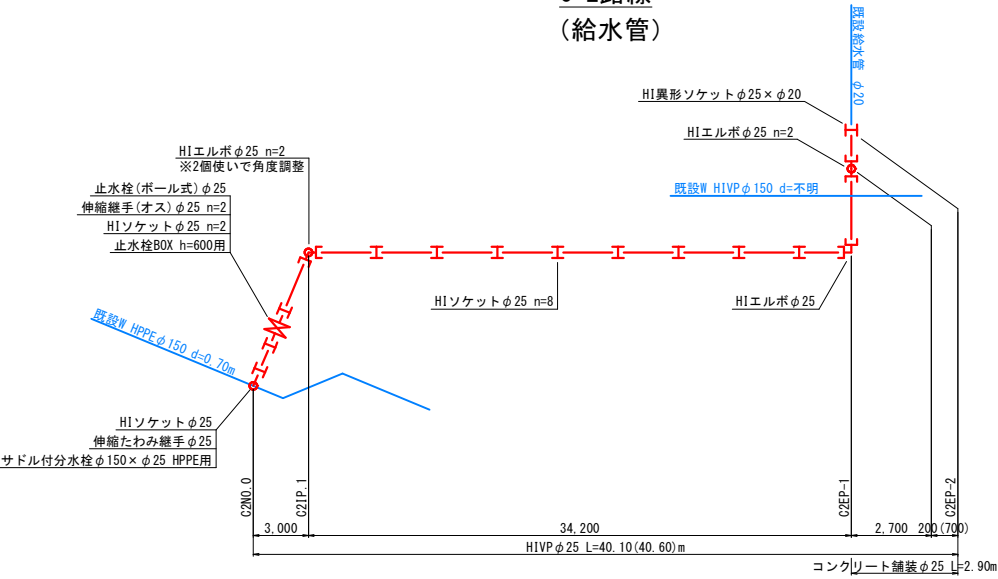
C-1路線
(給水管)



防護コンクリート詳細図 S=1:5

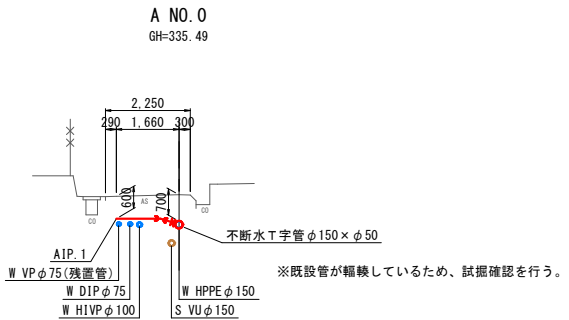


C-2路線
(給水管)



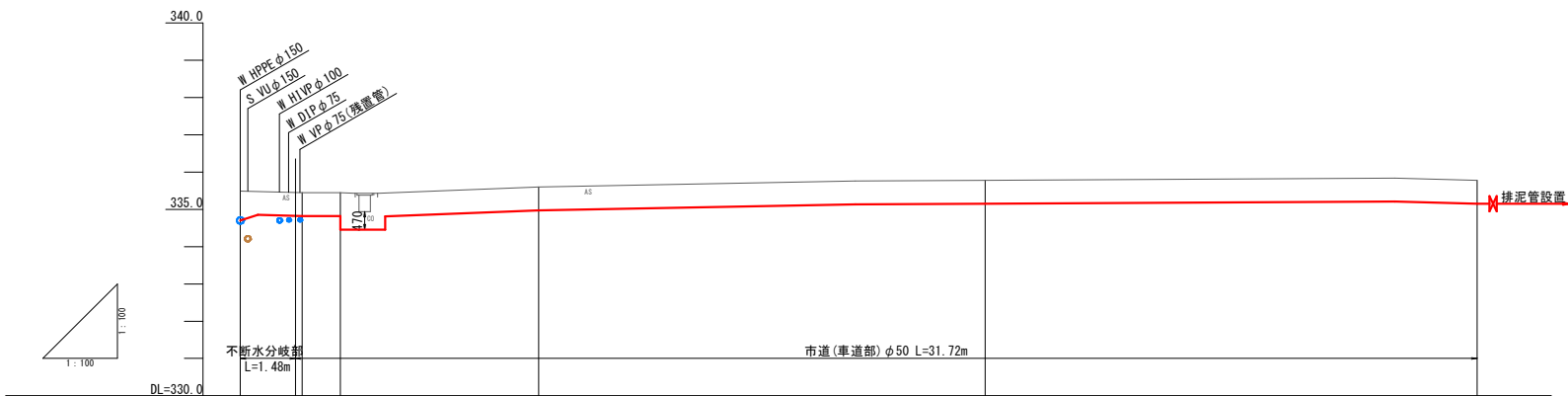
図面番号	／	縮 尺	図 示
工 種	甲奴町梶田地区 給・配水管布設工事（2工区）		
種 別	縦断面図・横断面図(1)	番 号	3 ／ 7
河川 路線 名	甲奴町梶田地区		
工事箇所	三次市甲奴町梶田 地内		
広島県水道広域連合企業団 三次事務所			

横断面図(1) S=1:100
A路線



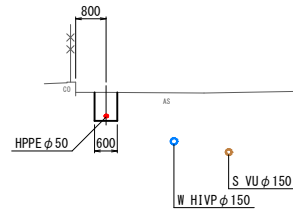
DL=330.00

縦断面図(1) VS=1:100
HS=1:500
A路線



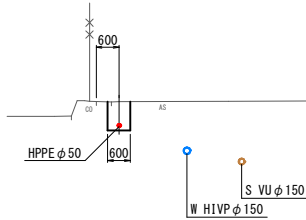
管 種 ・ 口 径	水道配水用ポリエチレン管 HPPE φ50					
管 延 長	L=33.20m					
土 被 り	0.60	0.60	0.60	0.60	0.60	0.60
管 中 心 高	334.70	334.82	334.82	334.97	335.15	335.15
地 盤 高	335.49	335.45	335.45	335.60	335.78	335.78
追 加 距 離	0.000	1.660	2.690	8.010	20.000	33.200
区 間 距 離	0.000	1.660	1.030	5.320	11.990	13.200
水 平 点 間 距 離						
測 点	A NO. 0	A IP. 1	A IP. 2	A IP. 3	A NO. 1	A EP

A NO. 1
GH=335.78



DL=330.00

A EP
GH=335.78



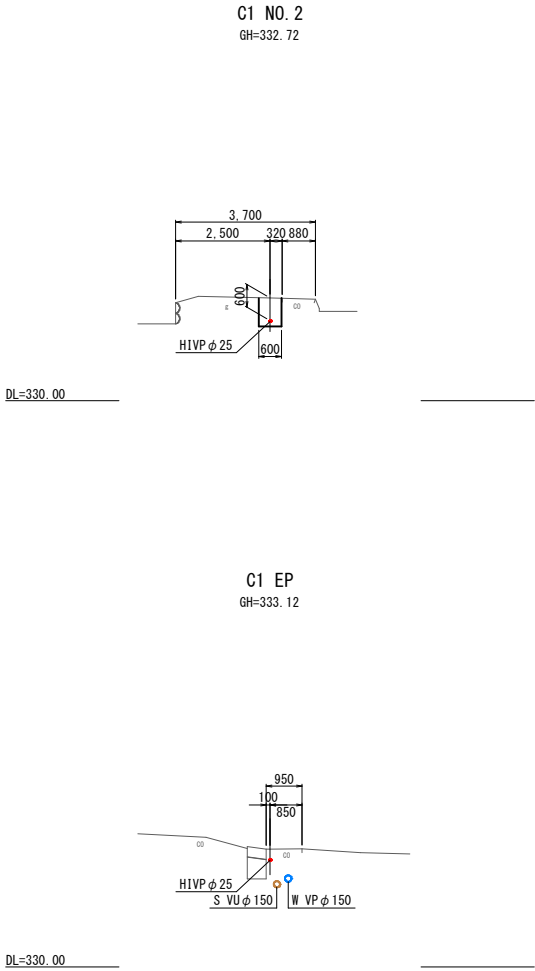
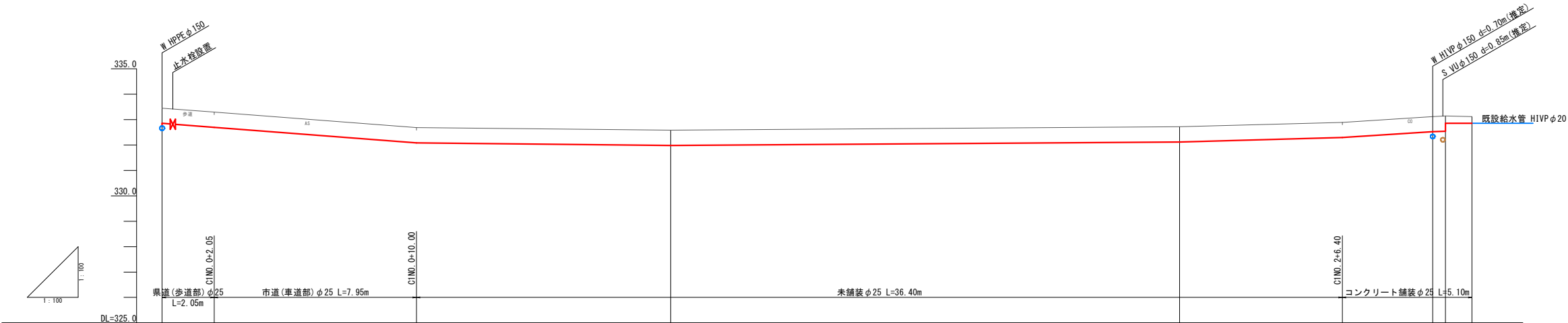
DL=330.00

図面番号	／	縮 尺	図 示
工 種	甲奴町梶田地区 給・配水管布設工事（2工区）		
種 別	縦断面図・横断面図(5)	番 号	4 ／ 7
河川 路線 名	甲奴町梶田地区		
工事箇所	三次市甲奴町梶田 地内		
広島県水道広域連合企業団 三次事務所			

横断面図(5) S=1:100
C-1路線



縦断面図(5) VS=1:100
HS=1:500
C-1路線
(給水管)

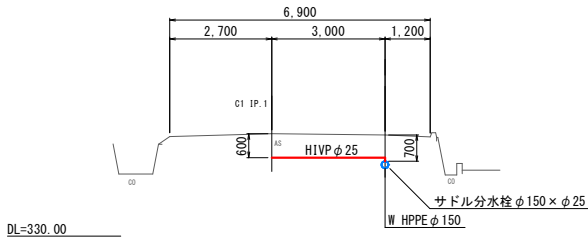


管 種 ・ 口 径	耐衝撃性硬質塩化ビニル管 HIVEφ25				
管 延 長	L=51.50m				
土 被 り	0.60	0.60	0.60	0.60 0.60 (0.29)	0.27
管 中 心 高	332.83	331.96	332.10	332.50 332.52	332.83
地 盤 高	333.45	332.58	332.72	333.12 333.14	333.12
追 加 距 離	0.000	20.000	40.000	49.950 50.450	51.500
区 間 距 離	0.000	20.000	20.000	9.950 0.500	1.050
水 平 点 間 距 離					
測 点	C1 NO.0	C1 NO.1	C1 NO.2	C1 IP.1 C1 IP.2	C1 EP

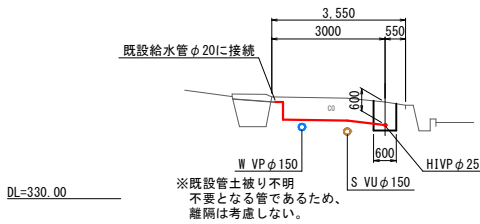
図面番号	／	縮 尺	図 示
工 種	甲奴町梶田地区 給・配水管布設工事（2工区）		
種 別	縦断面図・横断面図(6)	番 号	5 ／ 7
河川 路線 名	甲奴町梶田地区		
工事箇所	三次市甲奴町梶田 地内		
広島県水道広域連合企業団 三次事務所			

横断面図(6) S=1:100
C-2路線

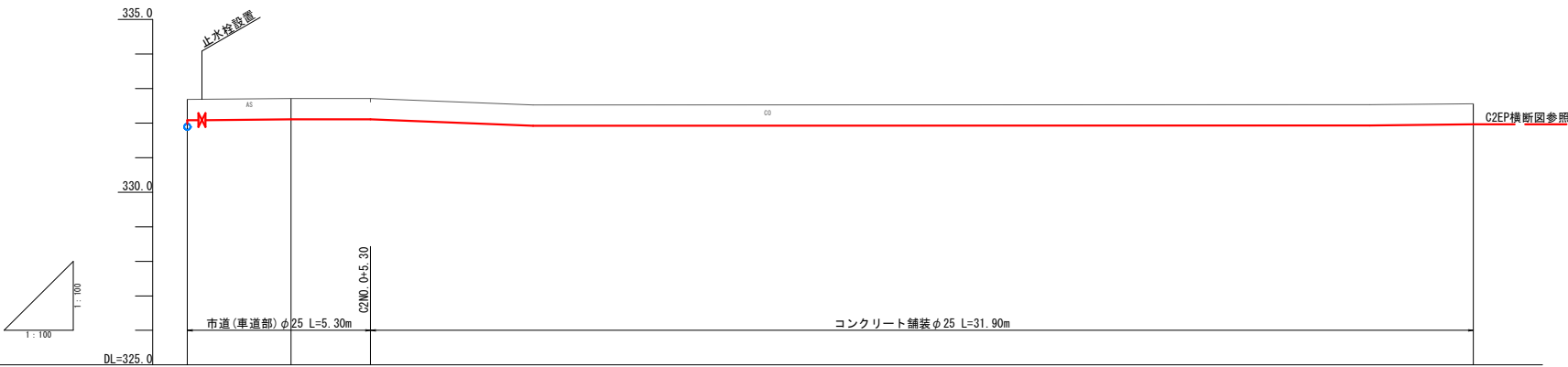
C2 NO.0
GH=332.68



C2 EP
GH=332.56



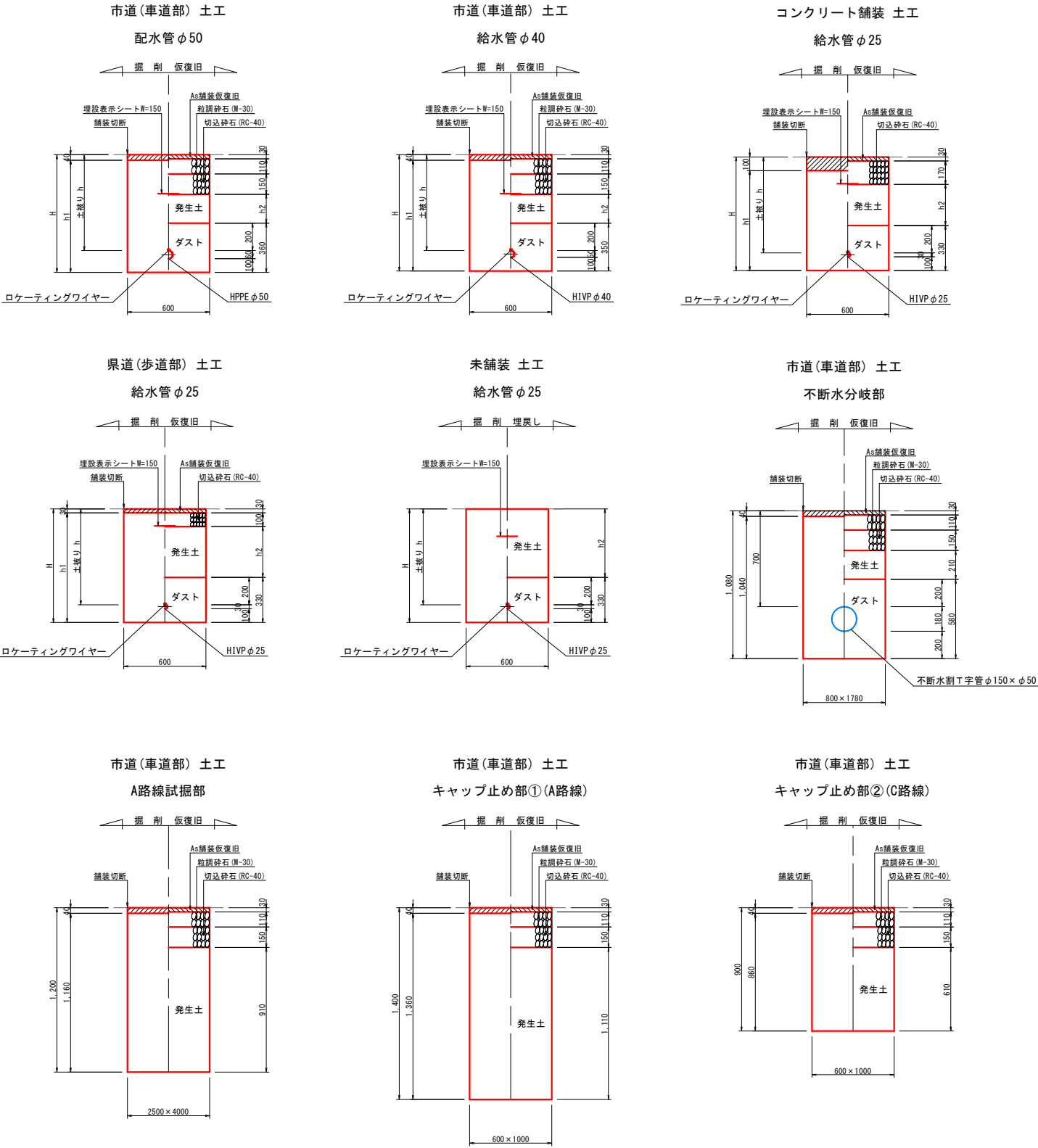
縦断面図(6) VS=1:100
HS=1:500
C-2路線
(給水管)



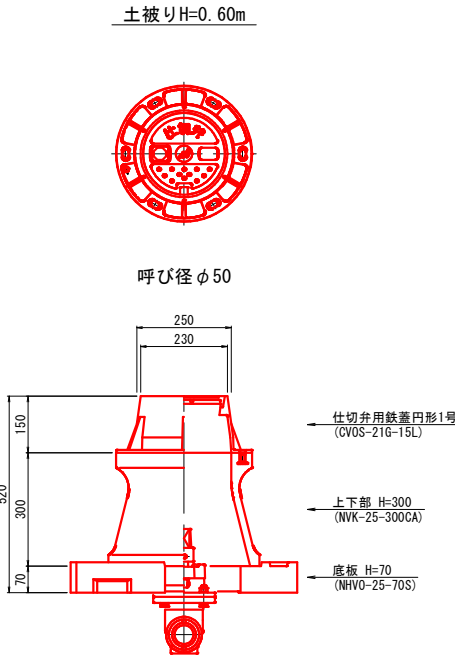
管 種 ・ 口 径	耐衝撃性硬質塩化ビニル管 HIVEP φ25		
管 延 長	L=37.20m		
土 被 り	0.60	0.60	0.60
管 中 心 高	332.07	332.10	331.95
地 盤 高	332.68	332.71	332.56
追 加 距 離	0.000	3.000	37.200
区 間 距 離	0.000	3.000	34.200
水 平 点 間 距 離			
測 点	C2 NO.0	C2 IP.1	C2 EP-1

図面番号	／	縮 尺	図 示
工 種	甲奴町梶田地区 給・配水管布設工事（2工区）		
種 別	標準掘削断面図 舗装復旧標準断面図 仕切弁室構造図	番 号	6 ／ 7
河川 路線 名	甲奴町梶田地区		
工事箇所	三次市甲奴町梶田 地内		
広島県水道広域連合企業団 三次事務所			

標準掘削断面図 S=1:20



仕切弁室構造図 S=1:10

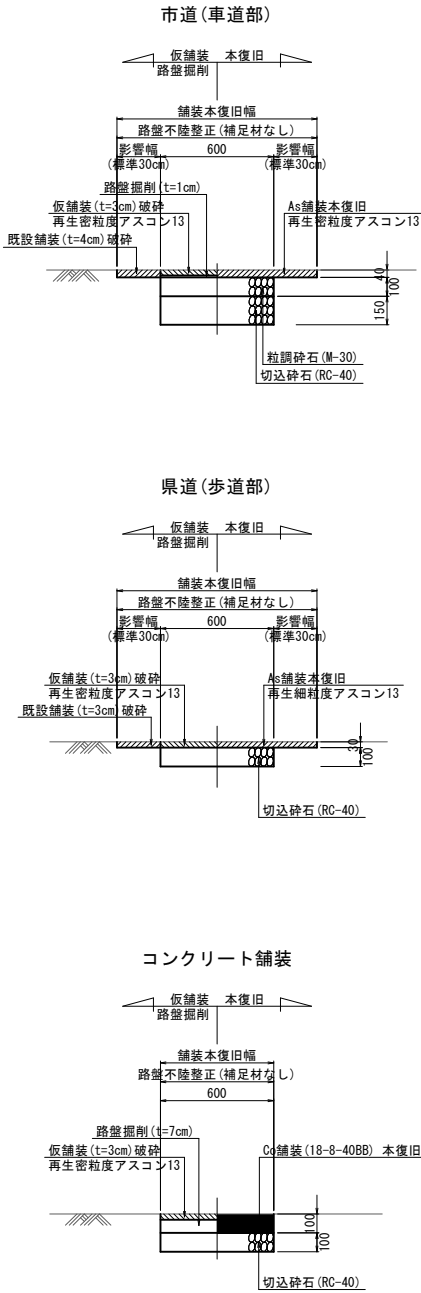


土工寸法表

舗装種別	口径	外径 (D)	土被り (h)	掘削深 (H)	h1 (掘削)	h2 (発生土)	h3 (ダスト)	掘削幅 (W)
市車As	φ 50	60	0.60	0.76	0.72	0.11	0.36	0.60
市車As	φ 50	60	1.07	1.23	1.19	0.21	0.36	0.60
市車As	φ 40	50	0.60	1.46	1.42	0.81	0.36	0.60
市車Co	φ 25	30	0.60	0.73	0.63	0.20	0.33	0.60
県歩As	φ 25	30	0.60	0.73	0.70	0.27	0.33	0.60
未舗装	φ 25	30	0.60	0.73	0.73	0.40	0.33	0.60

※ 在来土が有機質等不良土である場合は、監督員と協議すること。
既設舗装厚が設計より厚い場合は、復旧時監督員と協議すること。

舗装復旧標準断面図 S=1:20



※ 影響幅は0.3mとする。
ただし、残舗装幅が1.2m以下の場合は復旧対象とする。

