

- 作業工程（木工事については伝統工法へ精通した職方による施工とすること）
1. 礎、障子撤去（復旧のため場内集積）
 2. 仮設工事（工事範囲収蔵物移動）
 3. 畳撤去（3畳間場内集積、その他処分）
 4. 既存座板撤去処分
 5. 既存大引、束撤去処分
 6. 既存コンクリート束石再利用分場内集積
 7. 既存番石不要部分撤去場内集積
 8. 既存土台及び残存床下木材等防腐剤塗布
 9. 既存再利用番石廻り及び、土台地覆石隣接基礎工事
 10. 新旧束石据付
 11. 既存基礎コンクリート養生期間後脱型
 12. 既存図示足固めを、腐朽状況を調査のうえ撤去（中央柱の足固めは既存へジャッキアップ後、柱根元補強後に撤去）
 13. 新設足固め取り付け後、ジャッキにて不陸調整後補強束取り付け（防腐剤塗布）
 14. 既存敷居裏面鉋掛け等で不陸調整
 15. 床組み改修範囲床下真砂敷 t 30
 16. 新設大引取り付け（防腐剤塗布）
 17. 新設根太取り付け
 18. 新設座板 t 12 敷込み
 19. 床不陸調整に伴う内壁損傷部補修
 20. 既存襖、障子取り付け及び立て付け調整
 21. 新設畳敷込み
 22. 工事範囲清掃

仕様書（抜粋）

9 防腐・防蟻処理

- ・ 薬剤の加圧注入による防腐防蟻処理

適用部材	保存処理性能区分
束、大引き、足固め	・ K 2 ※ K 3 ・ K 4
	・ K 2 ※ K 3 ・ K 4
	・ K 2 ※ K 3 ・ K 4

- ・ 薬剤の塗布等による防腐、防蟻処理

適用部材	処理の方法	薬剤の種類
	※ 薬剤の製造所の仕様による	※ JIS K 1571に適合又は同等品
	・	・

~~・ 薬剤の接着剤への混入による防腐、防蟻処理~~

適用部位（ ）

~~・ 合板等の加圧注入処理等の適用~~

適用部位（ ）

10 内部間仕切り軸及び床組み

~~・ 間仕切軸組に用いる木材の樹木名（製材を用いる場合）~~

~~※杉又は松~~

- ・ 床組みに用いる木材の樹種名（製材を用いる場合）

※ひのき

12 床板張り

- ・ 畳下地座板木材の樹種名（製材を用いる場合）

※杉

24 フローリング張り

単層フローリング				
種類	工法	樹種	厚さ (mm)	間伐材等 の適用
・ フローリング ボード1等	・ 釘留め工法（根太張り）	※ 杉 ・	12	無し
	・ 釘留め工法（直張り）	※ なら ・	12	・
	・ 接着工法	※ なら ・	8	・
・ フローリング ブロック1等	・ 接着工法	※ なら ・	15	・

各工法に使用する接着剤のホルムアルデヒド放散量 ※F☆☆☆☆

~~・ 接着工法の場合の表面経衝材 ※ 合成樹脂発泡シート~~

現場塗装仕上げ ・ 行う

- ※ ウレタン樹脂ワニス塗り
- ・ オイルステインの上、ワックス塗り
- ・ 生地そのままワックス塗り

・ 行わない

25 畳敷き

[6. 1 2. 2]

種別 ・ A種 ・ B種 ・ C種 ※D種（畳床： ・ KT-I ※KT-II ・ KT-III ・ KT-K ・ KT-N）

下地の種類 ・ 標準仕様書表12.6.11による床組

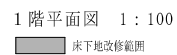
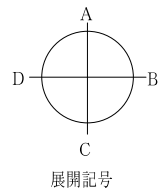
- ・ ポリスチレンフォーム床下地（ノンフロン）

・

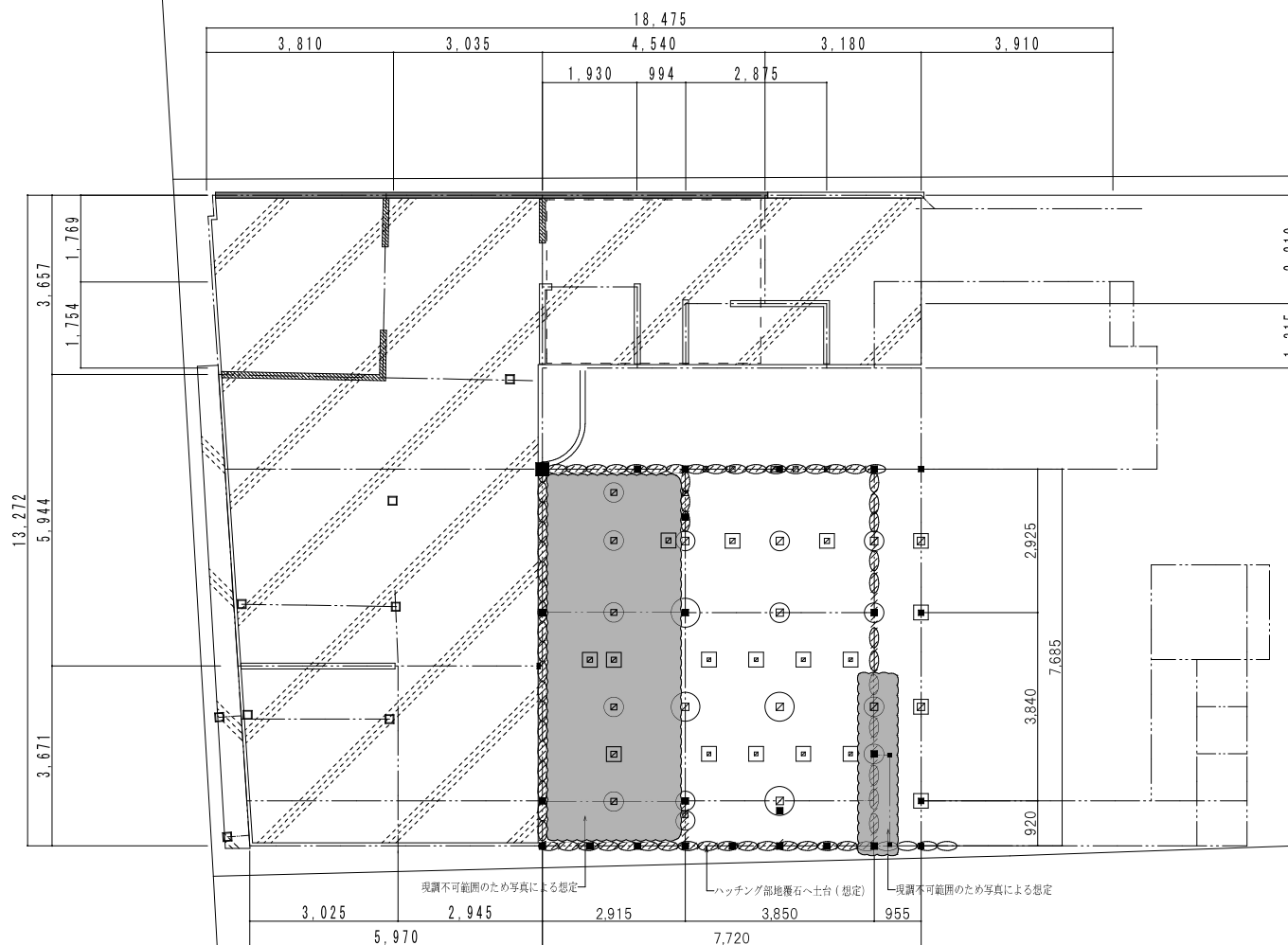
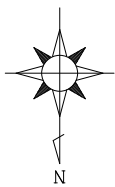
畳表及び畳床はホルムアルデヒド、アセトアルデヒド及びスチレンを放散しないか、放散が極めて少ない材料を使用したものとする。

~~衝撃緩和型畳（畳表： ・ G1 ・ G2）~~

	製 図	工事名称 三次地域交流館床改修 工事設計図	図名	縮尺	変 更 履 歴	設計年月日
			敷地案内図 仕様書	1/5000		
						図面番号 A-01



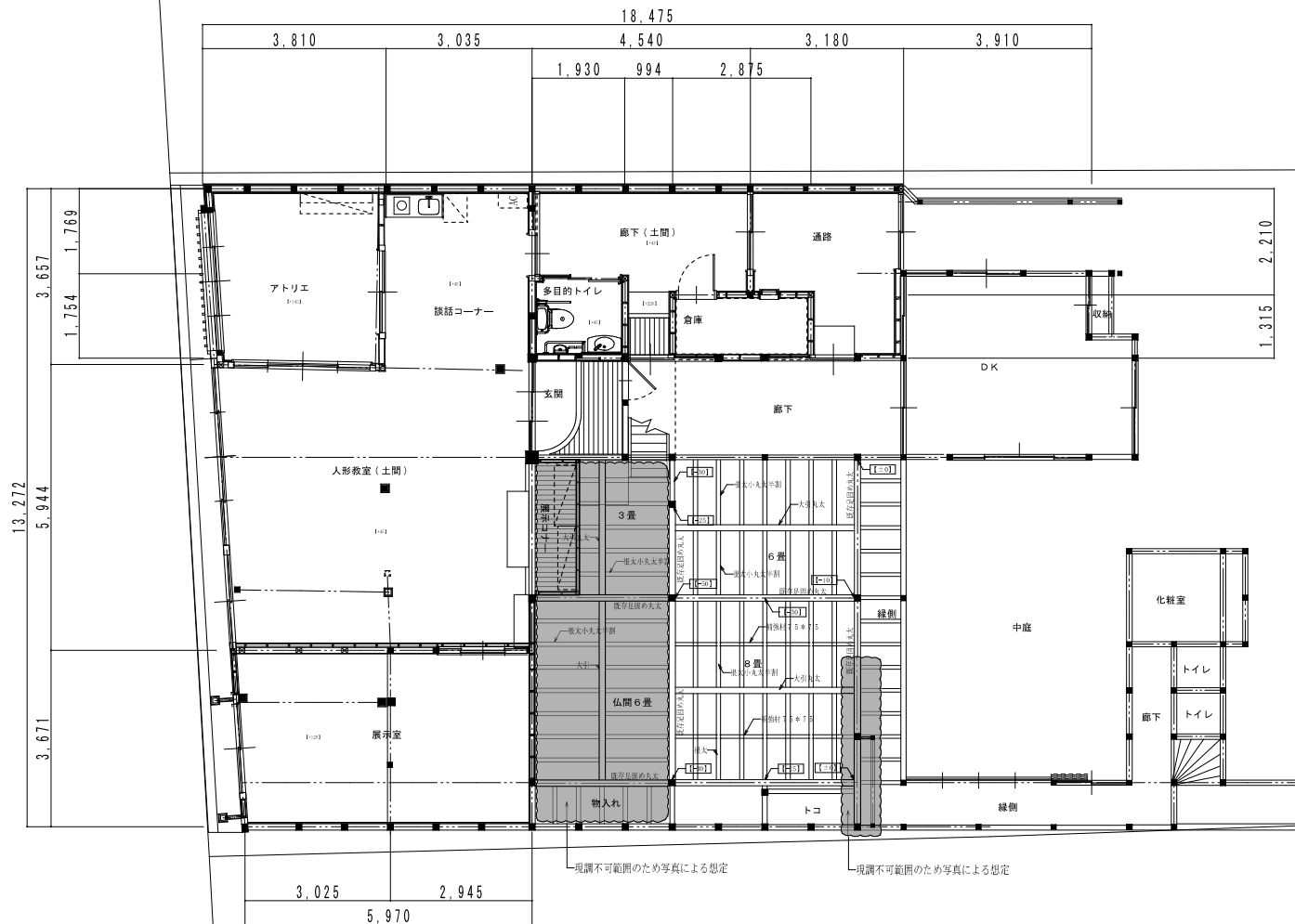
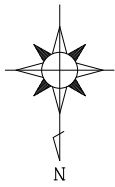
製 図	工事名称 三次地域交流館床改修 工事設計図	図名	縮尺	表 裏 層 屋	設計年月日
		1 階平面図、仮設計図図	J1/100		
					図面番号 A-02



改修前床下束石等配置図 1:100

○ ← 査石（自然石）

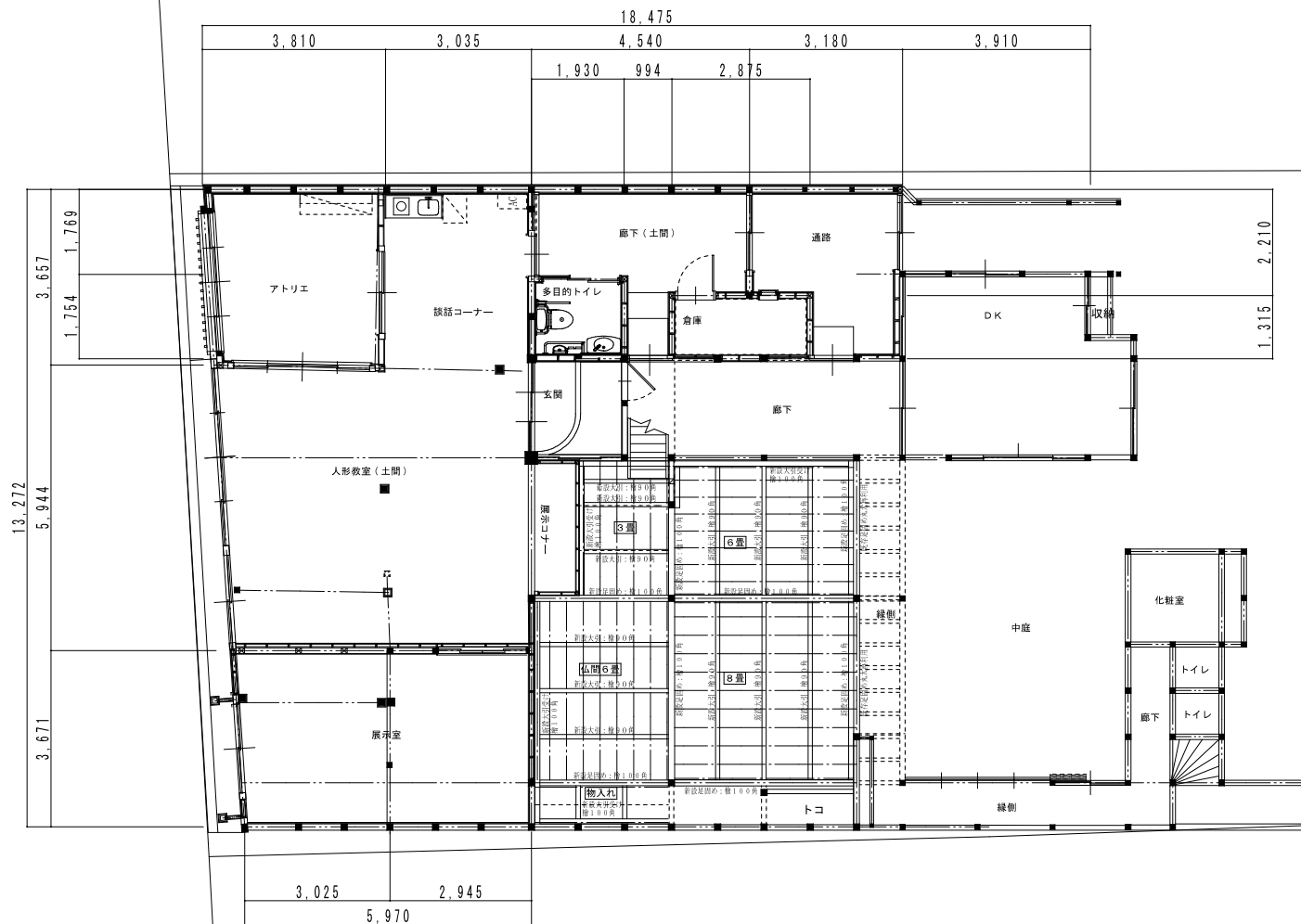
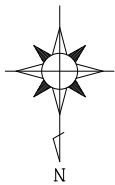
製 図	工 事 名 称	図 名	縮 尺	資 料 原 源	設 計 年 月 日
	三次地域交流館床改修	改修前床下束石等配置図	1/100		
	工事設計図				図面番号 A-03



改修前1階床伏図 1:100

改修前

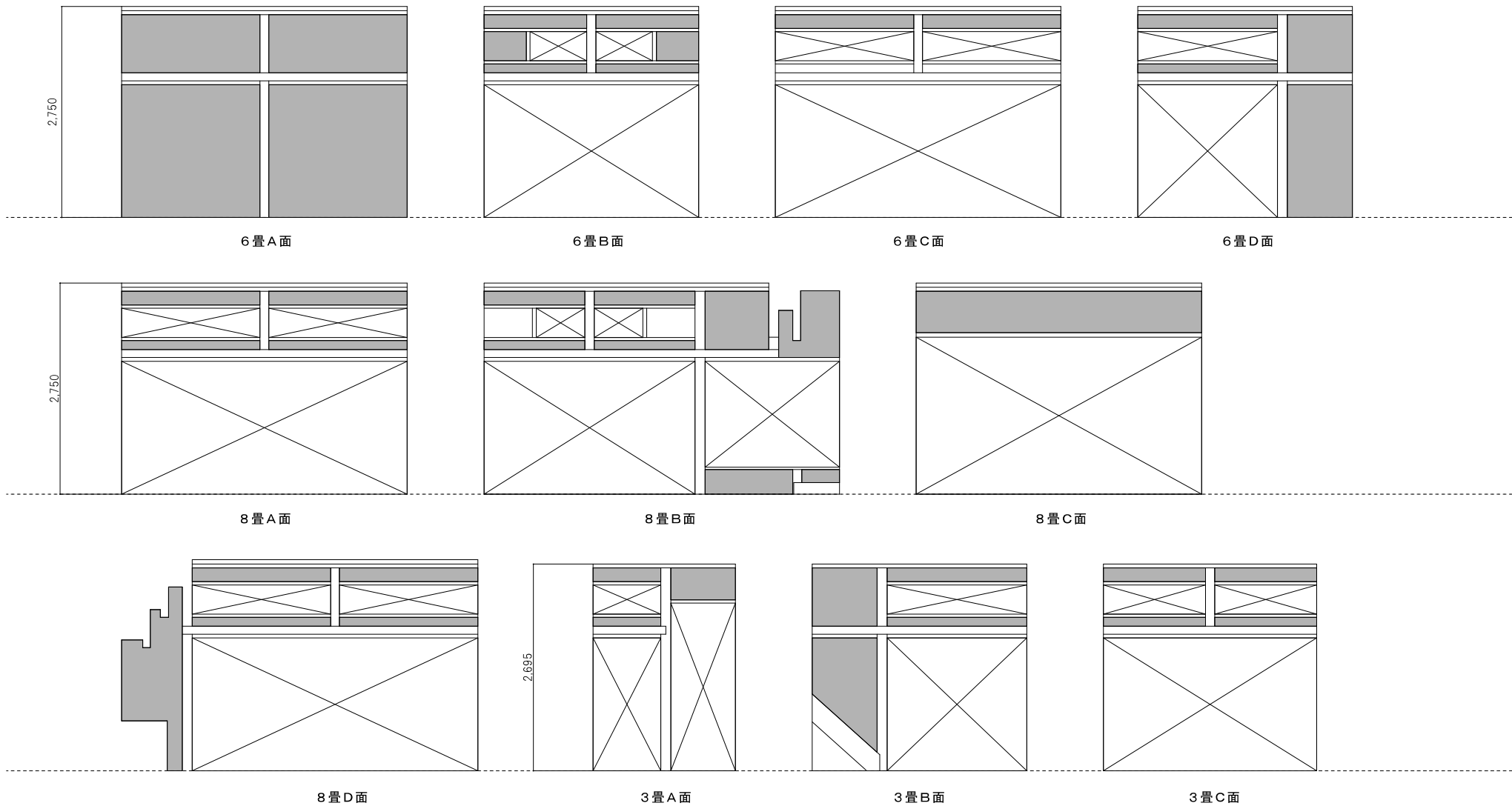
製 図	工事名称	図名	縮尺	資 料 原 則	設計年月日
	三次地域交流館床改修	改修前1階床伏図	1/100		
	工事設計図				図面番号 A-0.5



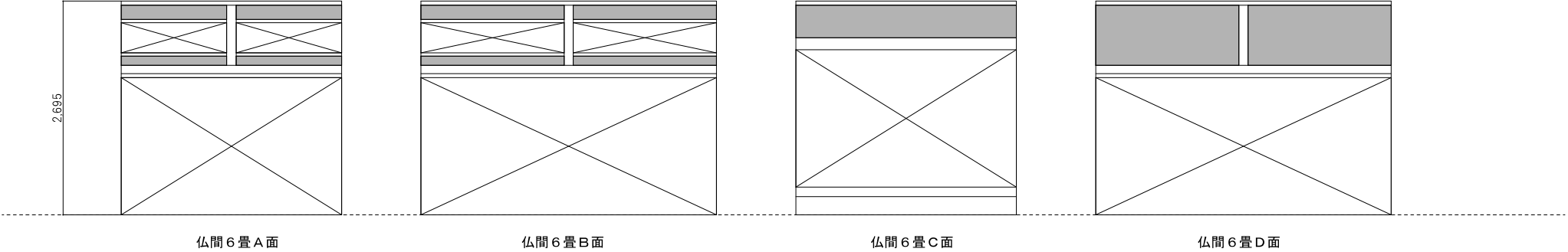
改修後1階床伏図 1:100

改修後

製 図	工事名称	図名	縮尺	資 料 原 則	設 計 年 月 日
	三次地域交流館床改修	改修後1階床伏図	1/100		
	工事設計図				図面番号 A-06



製 図	工 事 名 称	図 名	縮 尺	資 料 原 則	設 計 年 月 日
1 階 展 開 図 - 1	三次地域交流館床改修	1 階 展 開 図 - 1	1/50		
	工事設計図				図 面 番 号
					A-0.7



- 内壁補修工程（参考）
- 1. 塗り壁下地補強材→ストロングE（フジワ化学）
 - 2. 下塗り剤→クイックプラスター（近畿壁材）
 - 3. 既存壁アク止め剤塗布→アウドメールE（フジワ化学）
 - 4. 8畳、6畳重塗材→金聚楽（フジワ化学）
 - 5. 仏間6畳、3畳仕上塗材→都の砂（フジワ化学）

	製 図	工事名称 三次地域交流館床改修 工事設計図	図名	縮尺	資 料 厚 度		設 計 年 月 日
			1 陸展開図 - 2	1/20			
							図面番号 A-08



8 畳

トコの間方向床板撤去状況



8 畳

6 畳方向床板撤去状況



6 畳

8 畳方向床板撤去状況



6 畳×8 畳×仏間6 畳×3 畳中柱

6 畳側上から撮影



6 畳×8 畳×仏間6 畳×3 畳中柱

6 畳8 畳間境下から撮影



6 畳×8 畳×仏間6 畳×3 畳中柱

8 畳側下から撮影



6畳床下

3畳方向



6畳床下

縁側方向



6畳床下

8畳×6畳縁側方向



床の間床下

中束状況



床の間床下

仏間6畳境



縁側通り床下

8畳方向



仏間6畳床下

物入れ方向



3畳床下

アトリエ方向



既存補強状況

8畳床下
