

令和 6 年度

## 市役所ごみ置き場 取替工事 仕様書

設 計 番 号 設計第 32 号

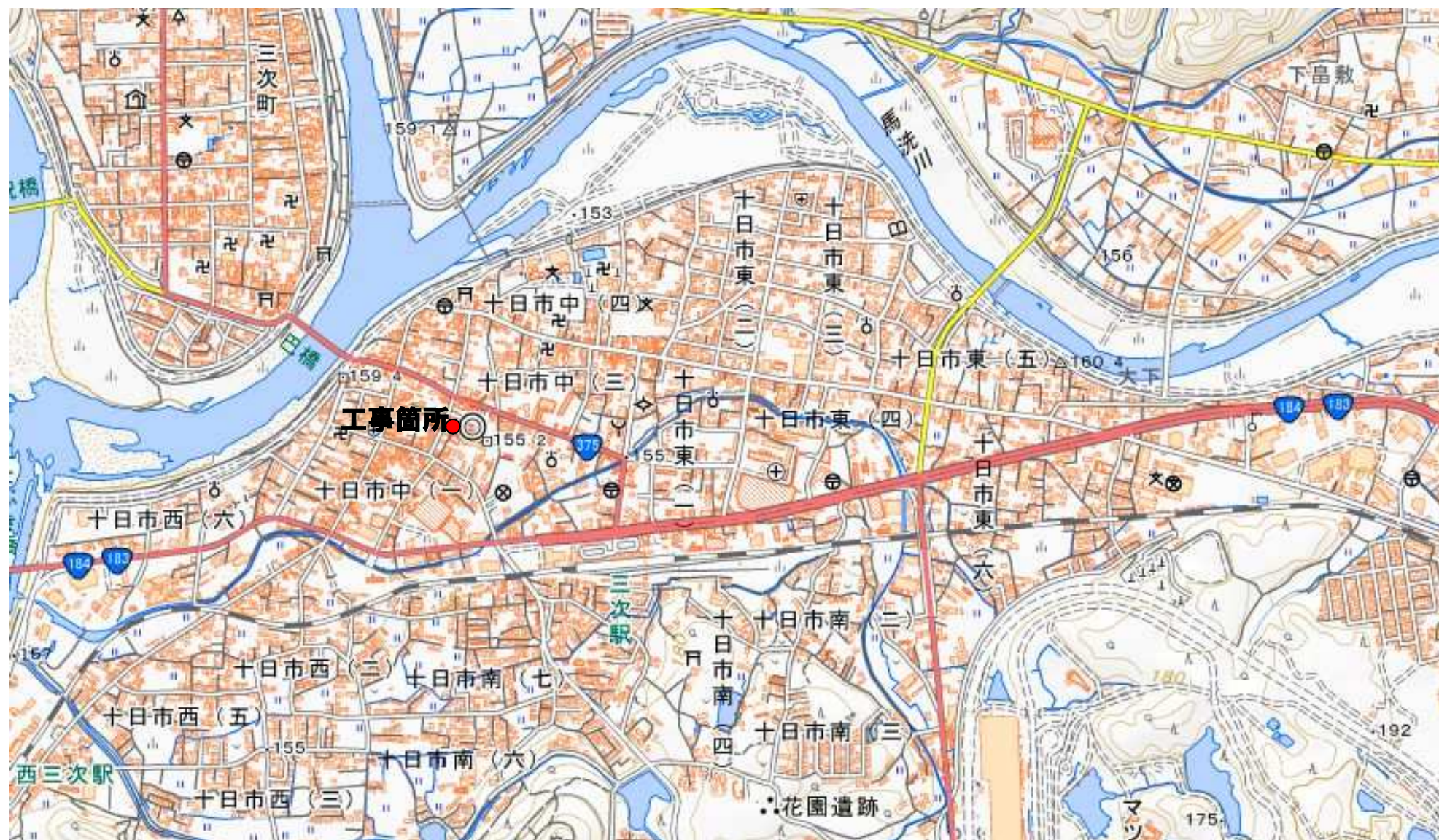
工 事 名 市役所ごみ置き場 取替工事

工 事 場 所 三次市十日市中二丁目 8 番 1 号 地内

工 事 概 要 別紙のとおり

三 次 市  
総務部財産管理課

## 位置図





現地状況写真



## 市役所ごみ置き場取替工事仕様書

1. 工事名称 市役所ごみ置き場取替工事
2. 工事場所 三次市十日市中二丁目8番1号
3. 工事概要 新規物置設置4台, 既存物置撤去2台
4. 一般事項 本工事の仕様について, 設計書・図面及び特記仕様書に記載されていない事項は次の適用基準等のとおりとする。

国土交通省大臣官房官庁営繕部監修

「公共建築工事標準仕様書(機械設備工事編)」(令和4年版)

「公共建築改修工事標準仕様書(機械設備工事編)」(令和4年版)

「公共建築設備工事標準図(機械設備工事編)」(令和4年版)

「公共建築改修工事標準仕様書(建築工事編)」(令和4年版)

「公共建築工事標準仕様書(電気設備工事編)」(令和4年版)

「公共建築改修工事標準仕様書(電気設備工事編)」(令和4年版)

「公共建築設備工事標準図(電気設備工事編)」(令和4年版)

## 5. 工事箇所

別紙設計図面等のとおり

## 6. その他

- (1) 本工事に際しては関係各位との充分なる協議, 確認の上安全対策及び工事に支障無き様留意すること。
- (2) 関連する法令・条例・規則等はこれを遵守し, 工事に必要な関係官庁への打ち合わせ, 協議及び届出等については遅滞なく行うこと。
- (3) 本工事に際しては事前に十分な調査を行い工事中及び完成後、施設運営に支障無き様留意すること。
- (4) 設計図書又は施工上で疑義が生じた場合は検討書を添えて監督員と協議すること。
- (5) 主要資材は, あらかじめ購入先の名称, 所在地, 及び資材名等を発注者に通知すること。
- (6) 電気・水道等の既存設備を使用する場合は, 請負者において届出を行い, 使用料を負担すること。
- (7) 工事関係者以外の第三者の生命, 身体及び財産の危害, 並びに迷惑を防止するために必要な措置をとること。
- (8) 隣接建物等に損傷を与えた場合は, 速やかに原状復旧を行うこと。

- (9) 工事車両等の運行については、交通安全に最善の注意を払うこと。
- (10) 本工事施工日時は発注者と事前に協議すること。
- (11) 振動や騒音等には十分な対策を講じて工事を行うこと。これらに関する注意及び苦情の申出があった場合は、請負者において解決を図ること。
- (12) 本工事の施工に際し、資材を購入し、又はやむを得ず工事の一部（主体的部分を除く）を第三者へ請け負わせようとする場合は、極力、三次市内に主たる営業所を有する業業者に発注すること。
- (13) 作業場は常に整理整頓を心がけ、毎日作業終了後清掃を行うこと。
- (14) 本工事に必要な諸官庁その他への手続きは一切請負者にて行うこと。
- (15) 本工事の工期には、検査期間としての１４日間を含んでいる。
- (16) 本工事の撤去材については、適切な処分を行うこと。

## 7. 提出書類

- ・ 着手届
- ・ 工事工程表
- ・ 請負代金内訳書
- ・ 主要資材発注先名簿及び承認願
- ・ 工事写真
- ・ 保証書及び説明書
- ・ 完成写真
- ・ 上記以外に発注者、監督員の指示によるもの
- ・ 完成通知書
- ・ 引渡し書

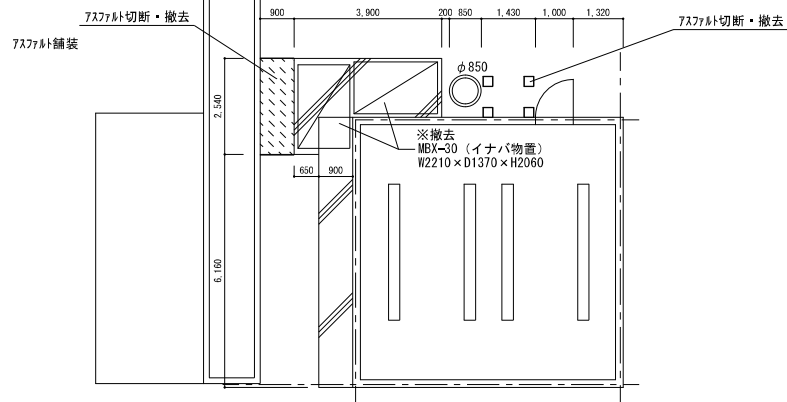
名 称		規 格・寸 法	数 量	単位	単 価	金 額	備 考
1.	取壊し工事		1	式			
2.	土工事		1	式			
3.	物置設置工事		1	式			
A.	直接工事費						
B.	共通仮設費		1	式			
	純工事費						
C.	現場管理費		1	式			
	工事原価						
D.	一般管理費		1	式			
	工事価格						
E.	消費税相当額		1	式			
	総 合 計						

名	称	規 格・寸 法	数 量	単位	単 価	金 額	備 考
1.	取壊し工事						
	既存物置解体		2.0	台			
	アスファルト舗装切断	t =5cm	5.3	m			
	アスファルト舗装撤去	積込共	2.5	m2			
	鉄くず運搬	1.5km以下 DID区間有	0.4	m3			
	アスファルト殻運搬	8.0km以下 DID区間有	0.1	m3			
	処分費	スクラップ	0.5	t			
	処分費	アスファルト殻	0.3	t			
	小計						

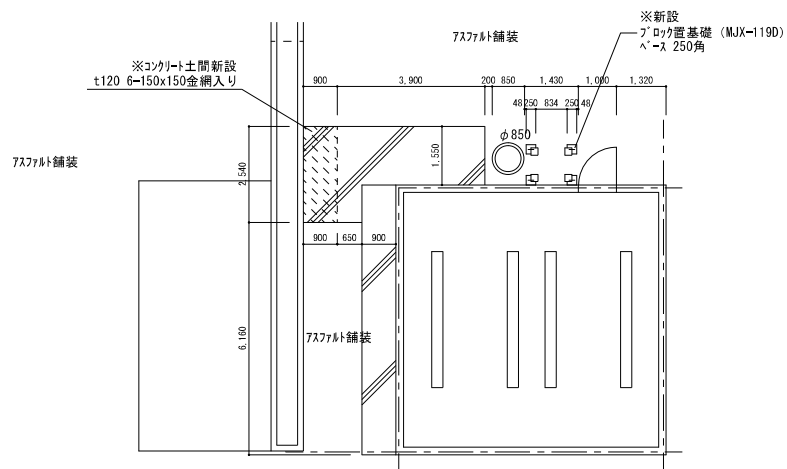
名 称		規 格・寸 法	数 量	単位	単 価	金 額	備 考
2.	土工事						
	根切り		0.3	m3			
	残土積込	人力	0.3	m3			
	残土運搬		0.3	m3			
	残土処分		0.3	m3			
	小計						



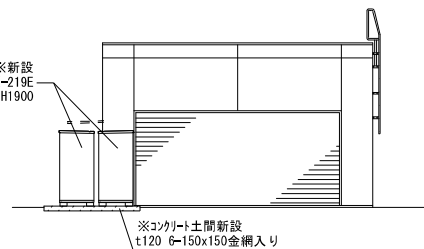
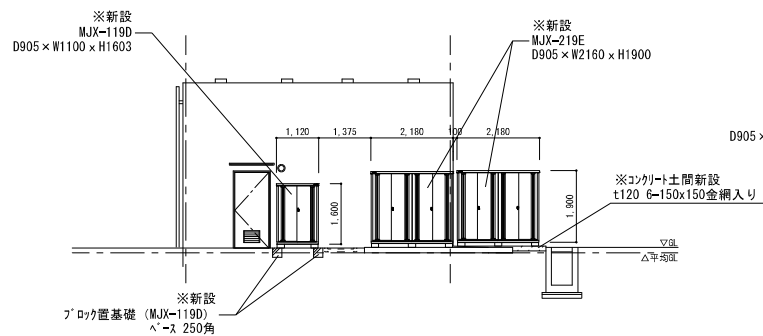
名	称	規 格・寸 法	数 量	単位	単 価	金 額	備 考
3.	物置設置工事						
	物置	(参考) MJX-119D/CG D905×W1100×H1603	1.0	台			
	基礎ブロック		4.0	個			
	同上組立費	転倒防止工事を含む	1.0	台			
	基礎コンクリート	無筋コンクリート	0.1	m3			
	物置	(参考) MJX-219E/CG D905×W2160×H1903	3.0	台			
	転倒防止部材	アンカープレート・アンカーボルト	3.0	台			
	同上組立費	転倒防止工事を含む	3.0	台			
	基礎コンクリート	鉄筋コンクリート，金ごて仕上げ 厚120mm	2.3	m2			
	型枠		0.2	m2			
	面木		1.8	m			
	溶接金網	φ 6mm 150mm×150mm	2.3	m2			
	運搬費		1.0	式			
	小計						



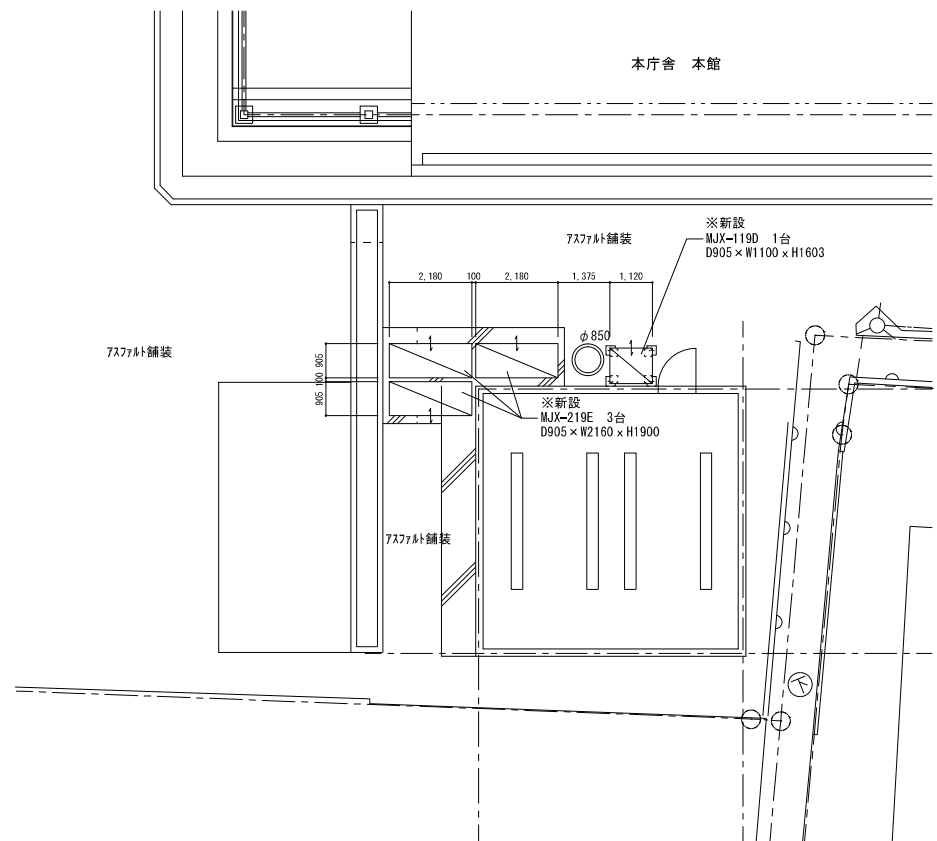
既存ごみ置場撤去図



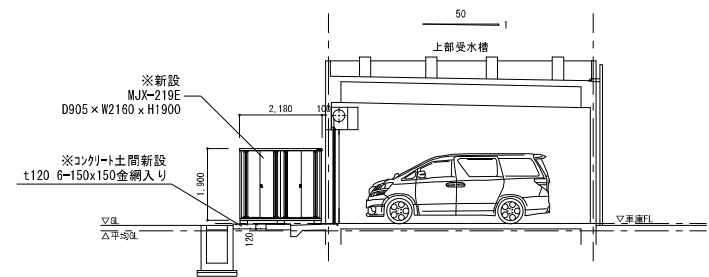
土間・基礎伏せ図



立面図



倉庫設置平面図



(縮小率 : A2=100% A3=70%)

MEMO				図面名	平面図	工事名	市役所ごみ置場取替工事	設計図
				縮尺	S=1/100	製作日		No. A -