

数量計算書

目 次

数量総括内訳書

土 工

法 面 工

擁 壁 工

小型水路工

構造物撤去工

舗 装 工

防護柵工

道路付属施設工

雑 工

設計数量総括内訳書

費目	工種	種別	細別	規格	記号	単位	数量	計上数量
本工事								
	土工							
		掘削工						
			表土すき取り	粘性土	C(E)	m3	69.1	70
			オープン掘削	砂質土	C1(SE)	m3	0.0	0
			片切掘削	砂質土	C2(SE)	m3	572.0	570
		盛土工						
			路床盛土	W<1.0	B1-1	m3	0.0	0
				1.0≦W<2.5	B1-2	m3	0.0	0
				2.5≦W<4.0	B1-3	m3	0.0	0
				4.0≦W	B1-4	m3	0.0	0
			路体盛土	W<1.0	B2-1	m3	0.0	0
				1.0≦W<2.5	B2-2	m3	38.7	40
				2.5≦W<4.0	B2-3	m3	0.0	0
				4.0≦W	B2-4	m3	0.0	0
			路肩盛土		B3	m3	0.0	0
			路体外盛土		B5	m3	67.1	70
			畦畔盛土		B6	m3	0.0	0
		法面整形工						
			切土法面整形	砂質土	L(SE)	m2	372.1	370
			盛土法面整形		L(B)	m2	142.9	140
		残土処理工		粘性土		m3	69.1	70
				砂質土		m3	494.8	490
	法面工							
			切土法面保護工		Lc	m2	0.0	0
			盛土法面保護工		Lb	m2	118.7	120
	擁壁工							
		重力式擁壁工						

設計数量総括内訳書

費目	工種	種別	細別	規格	記号	単位	数量	計上数量
		作業土工						
			床掘		E(SE)	m3	0.0	0
			埋戻	$1.0 \leq W < 4.0$	Fu(C)	m3	0.0	0
				$W1 < 1.0m$	Fu(D)	m3	0.0	0
			基面整正		K	m2	0.0	0
		1号小型重力式擁壁		SGW17		m	6.5	7
			コンクリート	$\sigma_{ck}=18N/mm^2$		m3	0.0	0
			型枠			m2	0.0	0
			基礎砕石	t=15cm RC-40		m2	0.0	0
		2号小型重力式擁壁		SGW69		m	2.7	3
			コンクリート	$\sigma_{ck}=18N/mm^2$		m3	0.0	0
			型枠			m2	0.0	0
			均しコンクリート	$\sigma_{ck}=18N/mm^2$		m3	0.0	0.0
			均し型枠			m2	0.0	0.0
		1号重力式擁壁		GW36		m	16.1	16
			コンクリート	$\sigma_{ck}=18N/mm^2$		m3	0.0	0
			型枠			m2	0.0	0
			均しコンクリート	$\sigma_{ck}=18N/mm^2$		m3	0.0	0
			均し型枠			m2	0.0	0
			水抜パイプ	VU150		m	0.0	0
			土砂流出防止網	300*300		枚	0.0	0
			目地材	t=10mm		m2	0.0	0
		坂路擁壁				m	11.3	11
			コンクリート	$\sigma_{ck}=18N/mm^2$		m3	0.0	0
			型枠			m2	0.0	0
			均しコンクリート	$\sigma_{ck}=18N/mm^2$		m3	0.0	0
			均し型枠			m2	0.0	0
		1号嵩上擁壁				m	32.4	32
			コンクリート	$\sigma_{ck}=18N/mm^2$		m3	0.0	0
			型枠			m2	0.0	0

設計数量総括内訳書

費目	工種	種別	細別	規格	記号	単位	数量	計上数量
		2号嵩上擁壁				m	24.8	25
			コンクリート	$\sigma_{ck}=18\text{N/mm}^2$		m3	0.0	0
			型枠			m2	0.0	0
		ブロック積擁壁工						
		作業土工						
			床掘		E(SE)	m3	91.1	90
			埋戻	$1.0 \leq W < 4.0$	Fu(C)	m3	55.0	60
				$W1 < 1.0\text{m}$	Fu(D)	m3	2.5	3
			基面整正		K	m2	52.4	50
		1号ブロック積擁壁		1:0.4		m	41.9	42
			ブロック積			m2	63.1	63
			裏込コンクリート	t=10cm		m3	6.3	6
			裏込め材	RC-40		m3	14.3	14
			土砂流出防止網	300*300		枚	7.0	7
			水抜パイプ	VU150		m	3.4	3
			目地材	t=10mm		m2	2.7	3
			1号基礎工	基礎碎石		m	0.0	0
			1号基礎工(A)	均しコンクリート		m	41.9	42
			1号天端コンクリート			m	41.9	42
			2号天端コンクリート			m	0.0	0
			調整コンクリート			m	41.9	42
		2号ブロック積擁壁		1:0.5		m	0.0	0
			ブロック積			m2	0.0	0
			裏込コンクリート	t=10cm		m3	0.0	0
			裏込め材	RC-40		m3	0.0	0
			土砂流出防止網	300*300		枚	0.0	0
			水抜パイプ	VU150		m	0.0	0
			目地材	t=10mm		m2	0.0	0
			1号基礎工(A)	均しコンクリート		m	0.0	0
		3号ブロック積擁壁		1:0.5		m	0.0	0

設計数量総括内訳書

費目	工種	種別	細別	規格	記号	単位	数量	計上数量
			ブロック積			m2	0.0	0
			裏込コンクリート	t=15cm		m3	0.0	0
			裏込め材	RC-40		m3	0.0	0
			土砂流出防止網	300*300		枚	0.0	0
			水抜パイプ	VU150		m	0.0	0
			目地材	t=10mm		m2	0.0	0
			2号基礎工	基礎碎石		m	0.0	0
			2号基礎工(A)	均しコンクリート		m	0.0	0
		4号ブロック積擁壁	切土用 1:0.4			m	20.0	20
			ブロック積			m2	47.1	47
			裏込コンクリート	t=10cm		m3	4.7	5
			裏込め材	RC-40		m3	9.6	10
			土砂流出防止網	300*300		枚	5.0	5
			水抜パイプ	VU150		m	2.4	2
			目地材	t=10mm		m2	2.1	2
			1号基礎工			m	20.0	20
		1号芝台ブロック				m	12.6	13
	小型排水工							
		作業土工						
			床掘		E(SE)	m3	72.6	70
			埋戻	1.0≦W<4.0	Fu(C)	m3	12.4	10
				W1<1m	Fu(D)	m3	41.0	40
			基面整正		K	m2	47.3	50
		側溝工						
			KF150			m	0.0	0
			KF150(A)	均しコンクリート		m	0.0	0
			KF200			m	0.0	0
			PU1-B300-H300			m	26.2	26
			PU1-B300-H300(A)	均しコンクリート		m	0.0	0

設計数量総括内訳書

費目	工種	種別	細別	規格	記号	単位	数量	計上数量
			PU1-B360-H360			m	0.0	0
			PU2-B300-H400			m	0.0	0
			PU3-B300-H300			m	10.3	10
			PU3-B300-H400			m	0.0	0
			PU水路B300-H500			m	0.0	0
			PU水路B700-H600			m	0.0	0
			落差工水路 B300-H500(900)			m	0.0	0
			1号側溝			m	0.8	1.0
			2号側溝			m	0.0	0
			3号側溝			m	0.0	0
			4号側溝			m	85.7	86
			1号小段排水			m	0.0	0
			2号小段排水			m	0.0	0
			1号縦排水			m	0.0	0
			2号縦排水			m	0.0	0
			3号縦排水			m	0.0	0
			PC1-B300			m	0.0	0
			PC2-B300			m	0.0	0
			PC3-B300			m	0.0	0
			PC4-B300			m	10.3	10
			コンクリート蓋B200			m	0.0	0
			側溝蓋B300			m	86.0	86
			1号函渠工			m	0.0	0
		現場打水路工						
			1号L型水路			m	0.0	0
			2号L型水路			m	0.0	0
			3号L型水路			m	0.0	0
			4号L型水路			m	0.0	0
			5号L型水路			m	0.0	0
			1号U型水路			m	0.0	0

設計数量総括内訳書

費目	工種	種別	細別	規格	記号	単位	数量	計上数量
			2号U型水路			m	0.0	0.0
			C1-B300			m	0.0	0.0
		管渠工						
			重圧管D300			m	6.4	6
			重圧管D350			m	10.3	10
			P1-RC-D200			m	14.5	15
			重圧管D300			m	0.0	0
			重圧管D300(A)	均しコンクリート		m	0.0	0
			重圧管D400			m	0.0	0
			重圧管D400(A)	均しコンクリート		m	0.0	0
			重圧管D600			m	0.0	0
			重圧管D800			m	0.0	0
			送水管φ100			m	0.0	0
			1号地下排水			m	0.0	0
		集水柵工						
			G1-B500-L500-H700			箇所	0.0	0
			G1-B500-L500-H700(A)	均しコンクリート		箇所	0.0	0
			G1-B500-L500-H800			箇所	0.0	0
			G1-B600-L600-H800			箇所	1.0	1
			G1-B600-L600-H1300			箇所	0.0	0
			G1-B800-L800-H900			箇所	0.0	0
			G1-B1000 -L1000-H1500			箇所	0.0	0
			G2-B400-L400-H500			箇所	0.0	0
			G2-B400-L400-H600			箇所	1.0	1
			G2-B500-L500-H600			箇所	0.0	0
			G2-B500-L500-H700			箇所	0.0	0
			G2-B500-L500-H700(A)	均しコンクリート		箇所	0.0	0
			G2-B500-L500-H900(A)	均しコンクリート		箇所	0.0	0
			G2-B500-L500-H1100			箇所	0.0	0

設計数量総括内訳書

[illegible]

設計数量総括内訳書

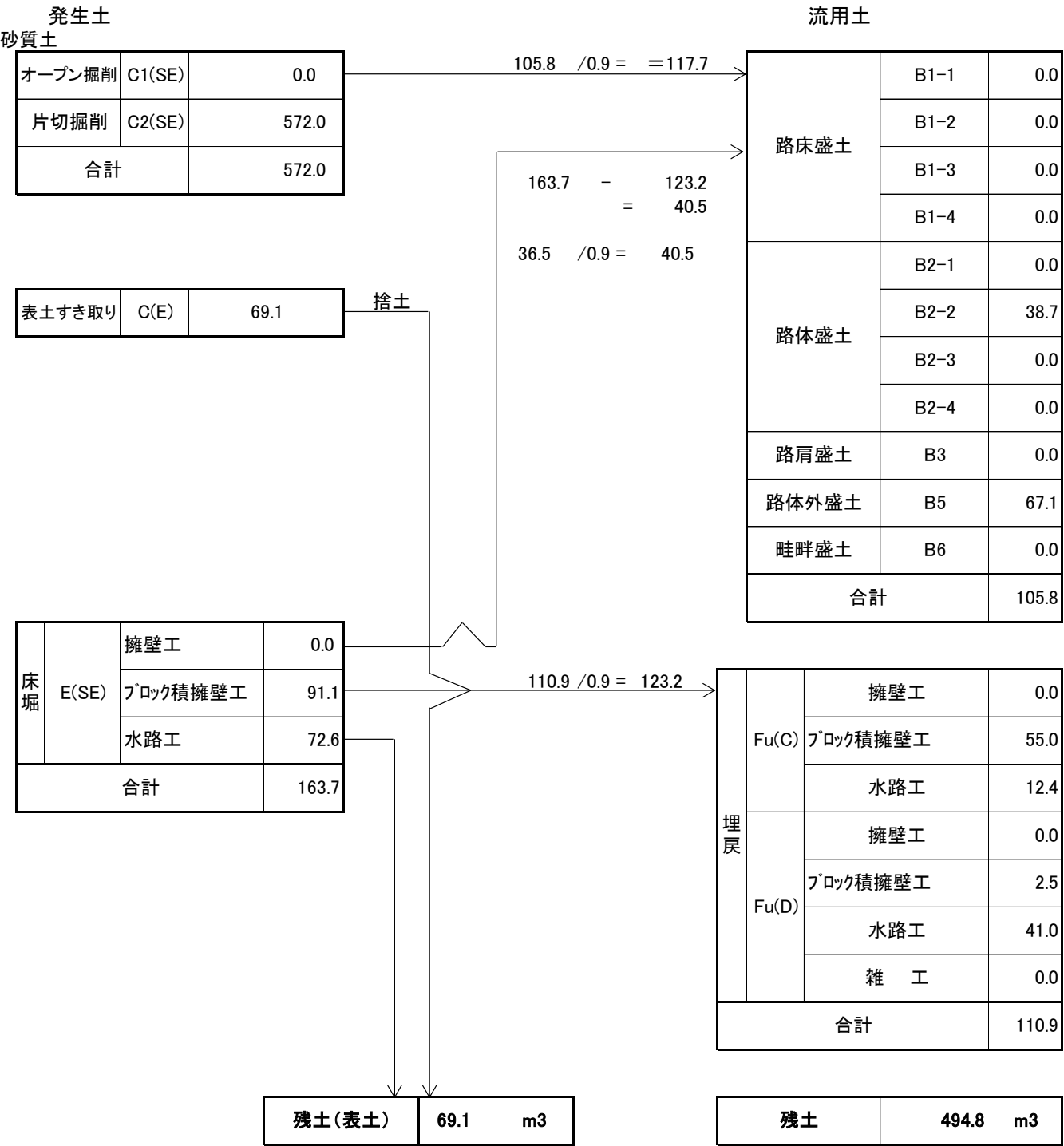
費目	工種	種別	細別	規格	記号	単位	数量	計上数量
		ブロック積擁壁 取壊し			C(BL)	m ³ t	0.0 0.0	0 0
		舗装版取壊し	アスファルト	t=4cm	C(AS)	m ² t	0.0 0.0	0 0
		施設撤去工						
			ガードレール	構造物建込用		m	0.0	0
				土中用		m	0.0	0
			グレーチング蓋	車道用 水路幅B300		m	0.0	0
	舗装工							
		アスファルト舗装						
		車道舗装						
			表層	t=4cm 密粒度アスコン	W1	m ²	0.0	0
			上層路盤	t=10cm 粒調碎石(M-30)	W2	m ²	0.0	0
			下層路盤	t=15cm クラッシャーラン(RC-40)	W3	m ²	0.0	0
		取付道路舗装						
			表層	t=4cm 密粒度アスコン	W4	m ²	0.0	0
			路盤	t=10cm クラッシャーラン(RC-40)	W5	m ²	0.0	0
		路肩舗装						
			表層	t=4cm 密粒度アスコン	W6	m ²	0.0	0
			路盤	t=10cm クラッシャーラン(RC-40)	W7	m ²	0.0	0
		コンクリート舗装						
			コンクリート	t=10cm σ _{ck} =18N/mm ²	W8	m ²	0.0	0
			路盤	t=10cm クラッシャーラン(RC-40)	W9	m ²	0.0	0
		路盤舗装						
			路盤	t=10cm クラッシャーラン(RC-40)	W10	m ²	166.9	167
		すり付舗装						
			表層	t=4cm換算 密粒度アスコン		m ²	0.0	0
	防護柵工							
		路側防護柵						
			Gr-C-4E	土中用		m	0.0	0

設計数量総括内訳書

費目	工種	種別	細別	規格	記号	単位	数量	計上数量
			Gr-C-2B	構造物建込用		m	0.0	0
			1号ガードレール基礎			m	0.0	0
			2号ガードレール基礎			m	0.0	0
			3号ガードレール基礎			m	0.0	0
		防止柵						
			転落防止網	構造物建込タイプ		m	0.0	0
			獣害防御フェンス	移設		m	0.0	0
	道路付属 施設工							
		区画線工						
		加熱式区画線						
			外側線	実線 白 W=15cm		m	0.0	0
			ゼブラ抑え	〃		m	0.0	0
			外側線	1m間隔 破線 白 W=15cm		m	0.0	0
				エスコートライン 破線 白 W=15cm		m	0.0	0
			T字マーク	実線 白 W=30cm		m	0.0	0
			十字マーク	〃		m	0.0	0
			外側線	ドット線 破線 白 W=30cm		m	0.0	0
			ゼブラ	実線 白 W=45cm		m	0.0	0
			文字	実線 白 W=15cm換算		m	0.0	0
		縁石工						
			アスカーブ			m	0.0	0
		道路付属物工						
			ポストコーン			本	0.0	0
			移動型基礎付 ガードレール			m	0.0	0
			開口部バリケード			m	0.0	0
		視線誘導標						
			デリニエーター			個	0.0	0
			カーブマーカー			本	0.0	0
		道路反射鏡						

[illegible][illegible]

土 量 配 分 表



± 工

土工数量集計表

名 称	掘削工			盛土工							
	すき取り 粘性土 C(E) (m3)	オープン 砂質土 C1(SE) (m3)	片切 砂質土 C2(SE) (m3)	路床盛土				路体盛土			
				B1-1	B1-2	B1-3	B1-4	B2-1	B2-2	B2-3	B2-4
				(1.0<W) (m3)	(1.0≦W<2.5) (m3)	(2.5≦W<4.0) (m3)	(4.0≦W) (m3)	(1.0<W) (m3)	(1.0≦W<2.5) (m3)	(2.5≦W<4.0) (m3)	(4.0≦W) (m3)
	69.1	0.0	572.0	0.0	0.0	0.0	0.0	0.0	38.7	0.0	0.0
合計	69.1	0.0	572.0	0.0	0.0	0.0	0.0	0.0	38.7	0.0	0.0
名 称	盛土工			法面整形工							
	路肩盛土 B3 (m3)	路体外盛土 B5 (m3)	畦畔盛土 B6 (m3)	切土法面整形 L(SE) (m2)	盛土法面整形 L(B) (m2)						
			0.0								
左側	0.0	35.7		372.1	72.4						
右側	0	31.4		0.0	70.5						
合計	0.0	67.1	0.0	372.1	142.9						

土 工

数 量 計 算 書

測点番号	区間距離 (m)	表土すき取り・C(E)								
		断 面 積 (m2)	平均断面積 (m2)	体 積 (m3)	断 面 積 (m2)	平均断面積 (m2)	体 積 (m3)	断 面 積 (m2)	平均断面積 (m2)	体 積 (m3)
	0.0									
NO.6	10.7									
NO.7	20.0									
NO.7+15.0	15.0									
KA2-1 (NO.8+0.763)	5.8									
	8.0									
	0.0									
KE2-1 (NO.9+0.763)	2.2									
KE2-2 (NO.9+5.866)	5.1									
	5.3									
	0.0									
NO.11	13.6									
KE3-1 (NO.11+6.116)	5.9									
	7.3									
	0.0									
NO.12	4.7									
	6.0									
	0.0	0.0								
KE4-2 (NO.15+17.888)	1.1	1.1	0.55	0.6						
	7.6	1.1	1.10	8.4						
小 計	118.3			9.0						

土 工

数 量 計 算 書

測点番号	区間距離 (m)	表土すき取り・C(E)								
		断 面 積 (m2)	平均断面積 (m2)	体 積 (m3)	断 面 積 (m2)	平均断面積 (m2)	体 積 (m3)	断 面 積 (m2)	平均断面積 (m2)	体 積 (m3)
	0.0	0.0								
NO.16+10.0	8.0	1.7	0.85	6.8						
KA4-2 (NO.17+0.388)	10.4	1.8	1.75	18.2						
	15.0	1.1	1.45	21.8						
	0.0	0.0								
KE5-1 (NO.19+19.701)	8.2	0.8	0.40	3.3						
	5.2	1.4	1.10	5.7						
	4.1	0.7	1.05	4.3						
取付道路部 (NO.8+13.3 右側)										
右側										
NO.0+5.0	0.0									
NO.0+9.4	4.4									
左側										
NO.0+5.0	0.0									
NO.0+9.4	4.4									
坂路部 (NO.12+7.9 右側)										
右側										
NO.0+6.5	0.0	0.3								
NO.0+14.8	8.3	0.2	0.25	2.1						
左側										
NO.0+4.4	0.0	0.4								
NO.0+14.8	10.4	0.2	0.30	3.1						
小 計	59.7			60.1						

数量計算書

[illegible]

土 工

数 量 計 算 書

測点番号	区間距離 (m)	掘 削(オープン)・C1(SE)			掘 削(片切)・C2(SE)			断 面 積 (m2)	平均断面積 (m2)	体 積 (m3)
		断 面 積 (m2)	平均断面積 (m2)	体 積 (m3)	断 面 積 (m2)	平均断面積 (m2)	体 積 (m3)			
KE4-1 (NO.14+12.546)	12.5	0.0			1.0					
NO.15	7.5	1.4	0.70	5.3	0.0	0.50	3.8			
KE4-2 (NO.15+17.888)	17.9	2.3	1.85	33.1	0.6	0.30	5.4			
NO.16+10.0	12.1	6.5	4.40	53.2	0.1	0.35	4.2			
KA4-2 (NO.17+0.388)	10.4	1.7	4.10	42.6	7.2	3.65	38.0			
NO.18	19.6	0.0	0.85	16.7	11.5	9.35	183.3			
KA5-1 (NO.18+19.701)	19.7	0.0	0.00	0.0	7.5	9.50	187.2			
KE5-1 (NO.19+19.701)	20.0	1.1	0.55	11.0	2.0	4.75	95.0			
NO.20+10.0	10.3	1.6	1.35	13.9	0.0	1.00	10.3			
KA5-2 (NO.21+1.485)	11.5	2.1	1.85	21.3						
NO.22	18.5	1.3	1.70	31.5						
KA6-1 (NO.22+6.054)	6.1	1.3	1.30	7.9						
NO.23	13.9									
KE6-1 (NO.23+6.888)	6.9									
NO.24	13.1									
KE6-2 (NO.24+12.008)	12.0									
NO.25	8.0									
KA6-2 (NO.25+12.842)	12.8									
NO.26	7.2									
KE7-1 (NO.26+13.258)	13.3									
NO.27	6.7									
KA7-2 (NO.27+15.842)	15.8									
NO.28+10.0	14.2									
KA8-1 (NO.29+2.519)	12.5									
NO.30	17.5									
小計	320.0			0.0			527.2			

土 工

数 量 計 算 書

測点番号	区間距離 (m)	掘 削(オープン)・C1(SE)			掘 削(片切)・C2(SE)					
		断 面 積 (m2)	平均断面積 (m2)	体 積 (m3)	断 面 積 (m2)	平均断面積 (m2)	体 積 (m3)	断 面 積 (m2)	平均断面積 (m2)	体 積 (m3)
NO.44	6.0									
KA10-2 (NO.44+17.5)	19.3									
EP	3.5									
取付道路部 (NO.8+13.3 右側)										
右側										
NO.0+5.0	0.0									
NO.0+9.4	4.4									
中側										
NO.0+5.0	0.0									
NO.0+9.4	4.4									
坂路部 (NO.12+7.9 右側)										
	0.0				0.0					
NO.0+14.8	4.0				0.3	0.15	0.6			
(右側ブロック部)										
NO.0+5.6	0.0				0.0					
NO.0+6.5	1.6				1.8	0.90	1.4			
NO.0+14.8	8.3				0.8	1.30	10.8			
(左側ブロック部)										
NO.0+3.0	0.0				0.0					
NO.0+4.4	1.4				1.3	0.65	0.9			
NO.0+14.8	10.4				1.2	1.25	13.0			
小 計	63.3			0.0			0.0			

測点番号	区間距離 (m)	掘 削(オープン)・C1(SE)			掘 削(片切)・C2(SE)					
		断 面 積 (m2)	平均断面積 (m2)	体 積 (m3)	断 面 積 (m2)	平均断面積 (m2)	体 積 (m3)	断 面 積 (m2)	平均断面積 (m2)	体 積 (m3)
ブロック積擁壁部										
	0.0									
NO.3+10.0	3.7									
	4.0									
	0.0									
NO.11	13.6									
KE3-1 (NO.11+6.116)	5.9									
	7.3									
	0.0									
NO.12	4.8									
	6.6									
	0.0									
KE3-2 (NO.12+9.796)	1.0									
NO.13	9.9									
KA3-2 (NO.13+10.046)	2.1									
NO.14	9.9									
KE4-1 (NO.14+12.546)	12.4									
	2.0									
	1.1									
小 計	84.3			0.0			0.0			

数量計算書

測点番号	区間距離 (m)	掘削(オープン)・C1(SE)			掘削(片切)・C2(SE)					
		断面積 (㎡)	平均断面積 (㎡)	体積 (㎢)	断面積 (㎡)	平均断面積 (㎡)	体積 (㎢)	断面積 (㎡)	平均断面積 (㎡)	体積 (㎢)
NO.20+10.0	0.0				0.0					
KA5-2 (NO.21+1.485)	11.9				1.7	0.85	10.1			
NO.22	18.5				1.2	1.45	26.8			
KA6-1 (NO.22+6.054)	6.1				1.1	1.15	7.0			
	1.6				0.0	0.55	0.9			
小計	38.1			0.0			44.8			
合計	950.4			0.0			572.0			

土 工

数 量 計 算 書

測点番号	区間距離 (m)	路床盛土(W<1.0)・B1-1			路床盛土(1.0≤W<2.5)・B1-2			路床盛土(2.5≤W<4.0)・B1-3		
		断 面 積 (m2)	平均断面積 (m2)	体 積 (m3)	断 面 積 (m2)	平均断面積 (m2)	体 積 (m3)	断 面 積 (m2)	平均断面積 (m2)	体 積 (m3)
KE4-1 (NO.14+12.546)	12.5				0.0					
NO.15	7.5									
KE4-2 (NO.15+17.888)	17.9									
NO.16+3.0	0.0				0.2					
NO.16+10.0	7.0				0.2	0.20	1.4			
KA4-2 (NO.17+0.388)	10.4				0.5	0.35	3.6			
NO.18	19.6				0.7	0.60	11.8			
KA5-1 (NO.18+19.701)	19.7				1.0	0.85	16.7			
KE5-1 (NO.19+19.701)	20.0				0.8	0.90	18.0			
NO.20+4.7	5.0				0.8	0.80	4.0			
NO.19+8.0	0.0				0.0					
KE5-1 (NO.19+19.701)	11.7				1.8	0.90	10.5			
NO.20+10.0	10.3				2.8	2.30	23.7			
NO.20+12.7	2.7				0.0	1.40	3.8			
KA5-2 (NO.21+1.485)	8.8									
NO.22+7.7	0.0									
	1.1									
NO.22+12.6	3.6									
	0.0									
NO.23	4.5									
	2.7									
小計	165.0			0.0			0.0			0.0

測点番号	区間距離 (m)	路床盛土(W<1.0)・B1-1			路床盛土(1.0≦W<2.5)・B1-2			路床盛土(2.5≦W<4.0)・B1-3		
		断 面 積 (m2)	平均断面積 (m2)	体 積 (m3)	断 面 積 (m2)	平均断面積 (m2)	体 積 (m3)	断 面 積 (m2)	平均断面積 (m2)	体 積 (m3)
KA10-1 (NO.42+15.383)	19.7									
NO.43+5.0	9.6									
NO.43+6.3	1.3									
NO.42+5.8	0.0									
KA10-1 (NO.42+15.383)	9.6									
NO.43+5.0	9.6									
取付道路部 (NO.8+13.3 右側)										
右側										
NO.0+5.0	0.0									
NO.0+9.4	4.4									
左側										
NO.0+5.0	0.0									
NO.0+9.4	4.4									
坂路部 (NO.12+7.9 右側)										
	0.0				0.0					
NO.0+4.4	1.4				0.7	0.35	0.5			
NO.0+6.5	2.1				0.3	0.50	1.1			
	4.3				0.0	0.15	0.6			
小 計	66.4			0.0			0.0			0.0
合 計	813.4			0.0			0.0			0.0

土 工

数 量 計 算 書

測点番号	区間距離 (m)	路体盛土(W<1.0)・B2-1			路体盛土(1.0≦W<2.5)・B2-2			路体盛土(2.5≦W<4.0)・B2-3		
		断 面 積 (m2)	平均断面積 (m2)	体 積 (m3)	断 面 積 (m2)	平均断面積 (m2)	体 積 (m3)	断 面 積 (m2)	平均断面積 (m2)	体 積 (m3)
KE4-1 (NO.14+12.546)	12.5									
NO.15	7.5									
KE4-2 (NO.15+17.888)	17.9									
NO.16+10.0	12.1									
KA4-2 (NO.17+0.388)	10.4									
NO.18	19.6									
KA5-1 (NO.18+19.701)	19.7									
NO.19+8.0	8.3				0.0					
KE5-1 (NO.19+19.701)	11.7				2.4	1.20	14.0			
NO.20+10.0	10.3				1.9	2.15	22.1			
NO.20+12.7	2.7				0.0	0.95	2.6			
KA5-2 (NO.21+1.485)	8.8									
NO.22	18.5									
KA6-1 (NO.22+6.054)	6.1									
NO.23	13.9									
KE6-1 (NO.23+6.888)	6.9									
NO.24	13.1									
KE6-2 (NO.24+12.008)	12.0									
NO.25	8.0									
KA6-2 (NO.25+12.842)	12.8									
NO.26	7.2									
KE7-1 (NO.26+13.258)	13.3									
NO.27	6.7									
KA7-2 (NO.27+15.842)	15.8									
NO.28+10.0	14.2									
小計	290.0			0.0			38.7			0.0

土 工

数 量 計 算 書

測点番号	区間距離 (m)	路体盛土(W<1.0)・B2-1			路体盛土(1.0≦W<2.5)・B2-2			路体盛土(2.5≦W<4.0)・B2-3		
		断 面 積 (m2)	平均断面積 (m2)	体 積 (m3)	断 面 積 (m2)	平均断面積 (m2)	体 積 (m3)	断 面 積 (m2)	平均断面積 (m2)	体 積 (m3)
NO.43+5.0	9.6									
NO.43+6.3	1.3									
KE10-1 (NO.43+15.8)	9.5									
NO.44	4.2									
KA10-2 (NO.44+17.5)	17.5									
EP	3.5									
小 計	45.6			0.0			0.0			0.0
合計	893.4			0.0			38.7			0.0

土 工

数 量 計 算 書

測点番号	区間距離 (m)	路肩盛土(右側)・B3								
		断 面 積 (m2)	平均断面積 (m2)	体 積 (m3)	断 面 積 (m2)	平均断面積 (m2)	体 積 (m3)	断 面 積 (m2)	平均断面積 (m2)	体 積 (m3)
(右側)										
	0.0									
NO.3+10.0	2.7									
	4.6									
	0.0	0.3								
KE5-1 (NO.19+19.701)	10.1	0.3	0.30	3.0						
NO.20+10.0	8.6	0.3	0.30	2.6						
	2.7	0.3	0.30	0.8						
NO.24+10.0	0.0									
KE6-2 (NO.24+12.008)	2.0									
NO.24+19.6	7.6									
	0.0									
NO.35	1.3									
NO.36	20.0									
NO.37	20.0									
NO.38	20.0									
NO.38+10.0	10.0									
	2.8									
	0.0									
KA10-1 (NO.42+15.383)	9.6									
NO.43+5.0	9.2									
小 計	131.2			0.0						

測点番号	区間距離 (m)	路肩盛土(右側)・B3								
		断 面 積 (m2)	平均断面積 (m2)	体 積 (m3)	断 面 積 (m2)	平均断面積 (m2)	体 積 (m3)	断 面 積 (m2)	平均断面積 (m2)	体 積 (m3)
NO.43+6.3	1.3									
取付道路部 (NO.8+13.3)										
右側 NO.0+5.0	0.0									
NO.0+9.4	4.4									
左側 NO.0+5.4	0.0									
NO.0+9.4	4.4									
小 計	10.1			0.0						
合 計	141.3			0.0						

測点番号	区間距離 (m)	路体外盛土(左側)・B5								
		断 面 積 (m ²)	平均断面積 (m ²)	体 積 (m ³)	断 面 積 (m ²)	平均断面積 (m ²)	体 積 (m ³)	断 面 積 (m ²)	平均断面積 (m ²)	体 積 (m ³)
(左側)										
	0.0									
NO.1	11.4									
KE1-2 (NO.1+5.756)	5.8									
NO.2	14.2									
KA1-2 (NO.2+5.756)	5.8									
	10.8									
	0.0									
	5.4									
NO.5	11.2									
	7.8									
	0.0									
NO.7	10.6									
	5.9									
	0.0									
KA2-1 (NO.8+0.763)	2.0									
	7.4									
KE4-2 (NO.15+17.888)	0.0	0.7								
	7.6	0.0	0.35	2.7						
KA4-2 (NO.17+0.388)	0.0	1.3								
小 計	105.9			2.7						

土 工

数 量 計 算 書

測点番号	区間距離 (m)	路体外盛土(左側)・B5								
		断 面 積 (m2)	平均断面積 (m2)	体 積 (m3)	断 面 積 (m2)	平均断面積 (m2)	体 積 (m3)	断 面 積 (m2)	平均断面積 (m2)	体 積 (m3)
	17.6	0.0	0.65	11.4						
	0.0	0.0								
KA5-2 (NO.21+1.485)	10.1	0.8	0.40	4.0						
NO22	18.5	0.6	0.70	13.0						
KA6-1 (NO.22+6.054)	6.1	0.6	0.60	3.7						
	1.5	0.6	0.60	0.9						
	0.0									
NO.37	13.1									
	10.0									
	0.0									
KE9-1 (NO.40+3.285)	5.7									
	3.6									
	0.0									
	5.6									
KA10-1 (NO.42+15.383)	3.5									
	3.2									
小 計	98.5			33.0						
合 計	204.4			35.7						

測点番号	区間距離 (m)	路体外盛土(右側)・B5								
		断 面 積 (m ²)	平均断面積 (m ²)	体 積 (m ³)	断 面 積 (m ²)	平均断面積 (m ²)	体 積 (m ³)	断 面 積 (m ²)	平均断面積 (m ²)	体 積 (m ³)
(右側)										
	0.0									
	3.6									
	1.5									
NO.1	8.3									
KE1-2 (NO.1+5.756)	6.9									
	6.0									
	0.0									
NO.4	5.1									
	15.7									
NO.5	4.3									
	0.0									
NO.6	10.3									
NO.7	20.0									
NO.7+15.0	15.0									
KA2-1 (NO.8+0.763)	5.8									
	8.0									
	0.0	2.0								
KE5-1 (NO.19+19.701)	8.8	2.0	2.00	17.6						
NO.20+10.0	7.4	1.4	1.70	12.6						
	1.7	0.0	0.70	1.2						
小計	128.4			31.4						

測点番号	区間距離 (m)	路体外盛土(右側)・B5								
		断 面 積 (m2)	平均断面積 (m2)	体 積 (m3)	断 面 積 (m2)	平均断面積 (m2)	体 積 (m3)	断 面 積 (m2)	平均断面積 (m2)	体 積 (m3)
NO.35	0.0									
NO.36	20.0									
NO.37	20.0									
NO.38	20.0									
NO.38+10.0	10.0									
KA9-1 (NO.38+16.285)	6.3									
NO.39+5.0	8.7									
NO.39+12.5	7.5									
小 計	92.5			0.0						
合 計	220.9			31.4						

土 工

数 量 計 算 書

測点番号	区間距離 (m)	切土法面整形(左側)・L(SE)								
		長さ (m)	平均長さ (m)	面 積 (m2)	長さ (m)	平均長さ (m)	面 積 (m2)	長さ (m)	平均長さ (m)	面 積 (m2)
(左側)										
	0.0									
NO.3+10.0	3.9									
NO.4	10.0									
	2.8									
	0.0	2.4								
KE4-2 (NO.15+17.888)	1.1	2.1	2.25	2.5						
	6.2	1.4	1.75	10.9						
NO.16+10.0	0.0	0.0								
	7.3	1.6	0.80	5.8						
	0.0	5.0								
NO.18	2.0	4.9	4.95	9.9						
KA5-1 (NO.18+19.701)	19.7	3.7	4.30	84.7						
	10.9	1.0	2.35	25.6						
	4.2	0.0	0.50	2.1						
	0.0	0.7								
KE5-1 (NO.19+19.701)	4.6	1.4	1.05	4.8						
	4.3	1.5	1.45	6.2						
	1.4	0.0	0.75	1.1						
	0.0	0.7								
小計	78.4			153.6						

土 工

数 量 計 算 書

測点番号	区間距離 (m)	切土法面整形(左側)・L(SE)								
		長さ (m)	平均長さ (m)	面 積 (m2)	長さ (m)	平均長さ (m)	面 積 (m2)	長さ (m)	平均長さ (m)	面 積 (m2)
ブロック積擁壁部										
	0.0									
NO.3+10.0	6.9									
NO.4	10.0									
	1.3									
	0.0									
NO.11	13.6									
KE3-1 (NO.11+6.116)	5.9									
	7.3									
	0.0	0.8								
KA4-2 (NO.17+0.388)	2.7	0.9	0.85	2.3						
	17.3	1.7	1.30	22.5						
	0.0	0.0								
NO.20+10.0	3.8	0.2	0.10	0.4						
KA5-2 (NO.21+1.485)	11.9	1.2	0.70	8.3						
NO.22	18.5	0.8	1.00	18.5						
KA6-1 (NO.22+6.054)	6.1	0.7	0.75	4.6						
	1.6	0.7	0.70	1.1						
	0.0									
NO.23	3.3									
	2.8									
小 計	113.0			57.7						

土 工

数 量 計 算 書

測点番号	区間距離 (m)	切土法面整形(左側)・L(SE)								
		長さ (m)	平均長さ (m)	面 積 (m2)	長さ (m)	平均長さ (m)	面 積 (m2)	長さ (m)	平均長さ (m)	面 積 (m2)
坂路部										
KE4-2 (NO.15+17.888)	0.0	0.0								
	7.6	2.0	1.00	7.6						
	2.1	1.4	1.70	3.6						
	3.1	1.9	1.65	5.1						
	2.0	2.1	2.00	4.0						
KA4-2 (NO.17+0.388)	8.5	3.7 0.7	2.20	18.7						
	2.6	0.0	0.35	0.9						
	0.0	2.1								
KA4-2 (NO.17+0.388)	8.0	2.4	2.25	18.0						
	13.5	0.0	1.20	16.2						
	0.0	0.0								
NO.18	3.0	0.3	0.15	0.5						
KA5-1 (NO.18+19.701)	19.7	0.6	0.45	8.9						
	5.3	2.0	1.30	6.9						
	1.1	3.7	2.85	3.1						
	8.0	4.6	4.15	33.2						
	2.4	3.5	4.05	9.7						
	0.7	5.3	4.40	3.1						
	3.6	4.3	4.80	17.3						
	1.2	2.3	3.30	4.0						
	0.0	0.7								
小 計	92.4			160.8						

土 工

数 量 計 算 書

測点番号	区間距離 (m)	切土法面整形(左側)・L(SE)								
		長さ (m)	平均長さ (m)	面 積 (m2)	長さ (m)	平均長さ (m)	面 積 (m2)	長さ (m)	平均長さ (m)	面 積 (m2)
	9.4									
NO.29+8.0	0.0									
	3.1									
	3.1									
	0.0									
	4.0									
	8.0									
小 計	27.6			0.0						
合 計	946.3			372.1						

土 工

数 量 計 算 書

測点番号	区間距離 (m)	盛土法面整形(左側)・L(B)								
		長さ (m)	平均長さ (m)	面 積 (m2)	長さ (m)	平均長さ (m)	面 積 (m2)	長さ (m)	平均長さ (m)	面 積 (m2)
(左側)										
NO.5+7.8	0.0									
	4.8									
	0.9									
NO.8+1.8	0.0									
	2.8									
	0.0	0.0								
KA4-2 (NO.17+0.388)	3.1	0.8	0.40	1.2						
	15.6	4.2	2.50	39.0						
	2.0	2.0	3.10	6.2						
	0.0	0.0								
	5.5	1.4	0.70	3.9						
KA5-2 (NO.21+1.485)	4.6	0.7 0.7	0.70	3.2						
NO.22	18.5	0.5	0.60	11.1						
KA6-1 (NO.22+6.054)	6.1	0.4	0.45	2.7						
	1.5	0.4	0.40	0.6						
	0.0	0.0								
NO.22+8.0	0.3	0.5	0.25	0.1						
NO.22+8.8	0.8	0.5	0.50	0.4						
NO.22+8.8	0.0	1.0								
NO.22+12.6	3.6	1.0	1.00	3.6						
	0.8	0.0	0.50	0.4						
小 計	70.9			72.4						

数量計算書

測点番号	区間距離 (m)	盛土法面整形(左側)・L(B)								
		長さ (m)	平均長さ (m)	面 積 (m2)	長さ (m)	平均長さ (m)	面 積 (m2)	長さ (m)	平均長さ (m)	面 積 (m2)
	0.0									
NO.23	4.5									
	2.7									
KE6-1 (NO.23+6.888)	3.4									
NO.24	11.2									
	4.3									
小 計	26.1			0.0						
合 計	97.0			72.4						

土 工

数 量 計 算 書

測点番号	区間距離 (m)	盛土法面整形(右側)・L(B)								
		長さ (m)	平均長さ (m)	面 積 (m2)	長さ (m)	平均長さ (m)	面 積 (m2)	長さ (m)	平均長さ (m)	面 積 (m2)
(右側)										
	0.0									
NO.3+10.0	0.9									
	3.8									
	0.0									
NO.4	5.8									
	16.9									
NO.5	9.4									
	6.1									
	0.0									
NO.6	10.3									
NO.7	20.0									
NO.7+15.0	15.0									
KA2-1										
(NO.8+0.763)	5.8									
	8.6									
	0.0	0.0								
	1.4	1.5	0.75	1.1						
KE5-1										
(NO.19+19.701)	8.4	1.5	1.50	12.6						
NO.20+10.0	8.2	1.1	1.30	10.7						
	2.4	1.0	1.05	2.5						
	0.0	2.3								
小計	123.0			26.9						

土 工

数 量 計 算 書

測点番号	区間距離 (m)	盛土法面整形(右側)・L(B)								
		長さ (m)	平均長さ (m)	面 積 (m2)	長さ (m)	平均長さ (m)	面 積 (m2)	長さ (m)	平均長さ (m)	面 積 (m2)
KE5-1 (NO.19+19.701)	8.8	2.8	2.55	22.4						
NO.20+10.0	7.4	2.4	2.60	19.2						
	1.7	0.0	1.20	2.0						
	0.0									
NO.35	1.3									
NO.36	20.0									
NO.36+10.4	10.4									
NO.36+17.8	7.4									
NO.37	2.2									
NO.38	20.0									
NO.38+5.0	5.0									
NO.38+10.0	5.0									
	2.8									
	3.5									
NO.38+5.0	0.0									
NO.38+11.7	7.3									
	0.0									
	1.8									
KA10-1 (NO.42+15.383)	9.6									
NO.43+5.0	9.0									
	1.3									
小 計	124.5			43.6						

土 工

数 量 計 算 書

測点番号	区間距離 (m)	盛土法面整形(右側)・L(B)								
		長さ (m)	平均長さ (m)	面 積 (m2)	長さ (m)	平均長さ (m)	面 積 (m2)	長さ (m)	平均長さ (m)	面 積 (m2)
(2段目)										
	0.0									
NO.37	1.4									
NO.38	20.0									
NO.38+5.0	5.0									
NO.38+13.3	(平均) 13.2									
(3段目)										
NO.38+7.5	0.0									
NO.38+19.2	12.4									
NO.39+3.2	(平均) 6.5									
取付道路部 (NO.8+13.3)										
右側										
NO.0+5.0	0.0									
NO.0+9.4	4.4									
左側										
NO.0+5.0	0.0									
NO.0+9.4	4.4									
小 計	67.3			0.0						
合 計	314.8			70.5						

工 面 法

法面工

数 量 計 算 書

測点番号	区間距離 (m)	切土法面保護工(左側)・Lc								
		長さ (m)	平均長さ (m)	面 積 (m2)	長さ (m)	平均長さ (m)	面 積 (m2)	長さ (m)	平均長さ (m)	面 積 (m2)
(左側)										
	0.0	1.4								
KE4-2 (NO.15+17.888)	1.1	1.1	1.25	1.4						
	6.2	0.0	0.55	3.4						
	0.0	4.0								
NO.18	2.0	3.9	3.95	7.9						
KA5-1 (NO.18+19.701)	19.7	2.7	3.30	65.0						
	10.9	0.0	1.35	14.7						
	0.0	0.0								
KE5-1 (NO.19+19.701)	4.6	0.4	0.20	0.9						
	4.3	0.5	0.45	1.9						
	1.4	0.0	0.25	0.4						
	0.0									
KA8-1 (NO.29+2.519)	6.3									
	3.5									
	2.0									
	0.0									
	6.6									
NO.30	4.0									
KE8-1 (NO.30+5.019)	4.8									
NO.31	14.3									
小計	91.7			95.6						

法面工

数 量 計 算 書

測点番号	区間距離 (m)	切土法面保護工(左側)・Lc								
		長さ (m)	平均長さ (m)	面 積 (m2)	長さ (m)	平均長さ (m)	面 積 (m2)	長さ (m)	平均長さ (m)	面 積 (m2)
	8.1									
	2.0									
(4段目)										
	0.0									
NO.38	2.8									
NO.38+10.0	10.0									
KA9-1 (NO.38+16.285)	6.3									
	3.6									
坂路部										
KE4-2 (NO.15+17.888)	0.0	0.0								
	7.6	2.0	1.00	7.6						
	2.1	1.4	1.70	3.6						
	3.1	1.9	1.65	5.1						
	2.0	2.1	2.00	4.0						
KA4-2 (NO.17+0.388)	8.5	3.7 0.7	2.20	18.7						
	2.6	0.0	0.35	0.9						
	0.0	2.1								
KA4-2 (NO.17+0.388)	8.0	2.4	2.25	18.0						
	13.5	0.0	1.20	16.2						
	0.0	0.0								
小 計	80.2			74.1						

法面工

数 量 計 算 書

測点番号	区間距離 (m)	切土法面保護工(左側)・Lc								
		長さ (m)	平均長さ (m)	面 積 (m2)	長さ (m)	平均長さ (m)	面 積 (m2)	長さ (m)	平均長さ (m)	面 積 (m2)
NO.18	3.0	0.3	0.15	0.5						
KA5-1 (NO.18+19.701)	19.7	0.6	0.45	8.9						
	5.3	2.0	1.30	6.9						
	1.1	3.7	2.85	3.1						
	8.0	4.6	4.15	33.2						
	2.4	3.5	4.05	9.7						
	0.7	5.3	4.40	3.1						
	3.6	4.3	4.80	17.3						
	1.2	2.3	3.30	4.0						
	0.0	0.7								
	9.4	0.0	0.35	3.3						
NO.29+8.0	0.0									
	3.1									
	3.1									
	0.0									
	4.0									
	8.0									
小 計	72.6			90.0						
合 計	758.3			0.0						

法面工

数 量 計 算 書

測点番号	区間距離 (m)	盛土法面保護工(左側)・Lb								
		長さ (m)	平均長さ (m)	面 積 (m2)	長さ (m)	平均長さ (m)	面 積 (m2)	長さ (m)	平均長さ (m)	面 積 (m2)
(左側)										
NO.5+7.8	0.0									
	4.8									
	0.9									
NO.8+1.8	0.0									
	2.8									
	0.0	0.0								
KA4-2 (NO.17+0.388)	3.1	0.8	0.40	1.2						
	15.6	4.2	2.50	39.0						
	2.0	2.0	3.10	6.2						
	0.0	0.0								
	5.5	1.4	0.70	3.9						
KA5-2 (NO.21+1.485)	4.6	0.7 0.7	0.70	3.2						
NO.22	18.5	0.5	0.60	11.1						
KA6-1 (NO.22+6.054)	6.1	0.4	0.45	2.7						
	1.5	0.4	0.40	0.6						
	0.0									
NO.23	0.8									
	0.5									
合 計	66.7			67.9						

法面工

数 量 計 算 書

測点番号	区間距離 (m)	盛土法面保護工(右側)・Lb								
		長さ (m)	平均長さ (m)	面 積 (m2)	長さ (m)	平均長さ (m)	面 積 (m2)	長さ (m)	平均長さ (m)	面 積 (m2)
(右側)										
	0.0									
NO.3+10.0	0.9									
	3.8									
	0.0									
NO.4	5.8									
	16.9									
NO.5	9.4									
	6.1									
	0.0									
NO.6	10.3									
NO.7	20.0									
NO.7+15.0	15.0									
KA2-1 (NO.8+0.763)	5.8									
	8.6									
	0.0	0.0								
	1.4	0.5	0.25	0.4						
KE5-1 (NO.19+19.701)	8.4	0.5	0.50	4.2						
NO.20+10.0	8.2	0.1	0.30	2.5						
	2.4	0.0	0.05	0.1						
小計	123.0			7.2						

法面工

数 量 計 算 書

測点番号	区間距離 (m)	盛土法面保護工(右側)・Lb								
		長さ (m)	平均長さ (m)	面 積 (m2)	長さ (m)	平均長さ (m)	面 積 (m2)	長さ (m)	平均長さ (m)	面 積 (m2)
	0.0	2.3								
KE5-1 (NO.19+19.701)	8.8	2.8	2.55	22.4						
NO.20+10.0	7.4	2.4	2.60	19.2						
	1.7	0.0	1.20	2.0						
	0.0									
NO.35	1.3									
NO.36	20.0									
NO.36+10.4	10.4									
NO.36+11.7	0.0									
NO.36+17.8	6.1									
NO.37	2.2									
NO.38	20.0									
NO.38+2.3	2.3									
NO.38+3.6	0.0									
NO.38+5.0	1.4									
NO.38+5.0	0.0									
NO.38+10.0	5.0									
	2.8									
	3.5									
NO.38+5.0	0.0									
NO.38+11.7	7.3									
小計	100.2			43.6						

法面工

数 量 計 算 書

測点番号	区間距離 (m)	盛土法面保護工(右側)・Lb								
		長さ (m)	平均長さ (m)	面 積 (m2)	長さ (m)	平均長さ (m)	面 積 (m2)	長さ (m)	平均長さ (m)	面 積 (m2)
取付道路部 (NO.8+13.3)										
右側										
NO.0+5.0	0.0									
NO.0+9.4	4.4									
左側										
NO.0+5.0	0.0									
NO.0+9.4	4.4									
小計	8.8			0.0						
合 計	309.6			50.8						

擁 壁 工

ブロック積擁壁工数量集計表

名 称	延長	作業土工							
		床堀		埋戻 1.0≦W1<4.0	埋戻 W1<1m	基面整正			
		E(SE) (m3)		Fu(C) (m3)	Fu(D) (m3)	K (m2)			
1号ブロック積擁壁		60.6	60.6	43.0	—	31.3	31.3		
		0.0		—	0.0	0.0			
2号ブロック積擁壁		0.0		0.0	—	0.0			
3号ブロック積擁壁		0.0		0.0	—	0.0			
4号ブロック積擁壁		28.0		12.0	—	16.0			
1号芝台ブロック		2.5			2.5	5.1			
合計		91.1		55.0	2.5	52.4			

ブロック積擁壁工数量集計表

名 称	延長	ブロック積擁壁工						基礎工		天端・調整コン		
		ブロック積 1:0.4 (m2)	裏込コンクリート b=100 $\sigma_{ck}=18\text{N/mm}^2$ (m3)	裏込め材 RC-40 (m3)	土砂流出防止網 300*300 (枚)	水抜パイプ VU150 (m)	目地材 t=10mm (m2)	1号基礎工 H1=300 (m)	1号基礎工(A) H1=300 (m)	1号天端コンクリート (m)	2号天端コンクリート (m)	調整コンクリート (m)
1号ブロック積擁壁												
NO.1+9.0 ～ NO.3+5.5(左側)	0.0	0.0	0.0	0.0	0.0	0.0	—	—	0.0	—	—	—
NO.3+3.4 ～ NO.4+1.3(左側)	0.0	0.0	0.0	0.0	0.0	0.0	—	0.0	—	—	—	—
NO.5+7.5 ～ NO.7+5.9(左側)	0.0	0.0	0.0	0.0	0.0	0.0	—	—	0.0	—	0.0	0.0
NO.5+1.8 ～ 取付道路NO.0+9.4(右側)	0.0	0.0	0.0	0.0	0.0	0.0	—	—	0.0	0.0	0.0	0.0
取付道路NO.0+9.4 ～ NO.10+2.0(右側)	0.0	0.0	0.0	0.0	0.0	0.0	—	—	0.0	0.0	0.0	0.0
NO.12+7.9坂路部(右側)	0.0	0.0	0.0	0.0	0.0	0.0	—	—	0.0	—	—	—
NO.12+7.9坂路部(左側)	0.0	0.0	0.0	0.0	0.0	0.0	—	—	0.0	—	—	—
NO.14+17.0坂路部(右側)	0.0	0.0	0.0	0.0	0.0	0.0	—	—	0.0	—	—	—
NO.20+7.0 ～ NO.22+7.0(左側)	41.9	63.1	6.3	14.3	7.0	3.4	2.7	—	41.9	41.9	—	41.9
NO.22+16.7 ～ NO.23+2.8(左側)	0.0	0.0	0.0	0.0	0.0	0.0	—	0.0	—	—	—	—
合 計	41.9	63.1	6.3	14.3	7.0	3.4	2.7	0.0	41.9	41.9	0.0	41.9

ブロック積擁壁工数量集計表

[illegible]

ブロック積擁壁工数量集計表

名 称	延長	ブロック積擁壁工						基礎工		天端・調整コン		
		ブロック積	裏込コンクリート	裏込め材	土砂流出防止網	水抜パイプ	目地材	1号基礎工		1号天端コンクリート		調整コンクリート
		1:0.4 (m2)	b=100 σ ck=18N/mm2 (m3)	RC-40 (m3)	300*300 (枚)	VU150 (m)	t=10mm (m2)	H1=300 (m)		(m)		(m)
4号ブロック積擁壁 (切土用)												
NO.10+6.2～ NO.11+13.7(左側)	0.0	0.0	0.0	0.0	0.0	0.0	0.0	0.0		—		—
NO.16+17.7～ NO.17+17.7(左側)	20.0	47.1	4.7	9.6	5.0	2.4	2.1	20.0		20.0		20.0
合計	20.0	47.1	4.7	9.6	5.0	2.4	2.1	20.0		20.0		20.0
名 称	1号芝台 ブロック (m)											
	12.6											
合計	12.6											

数量計算書

[illegible]

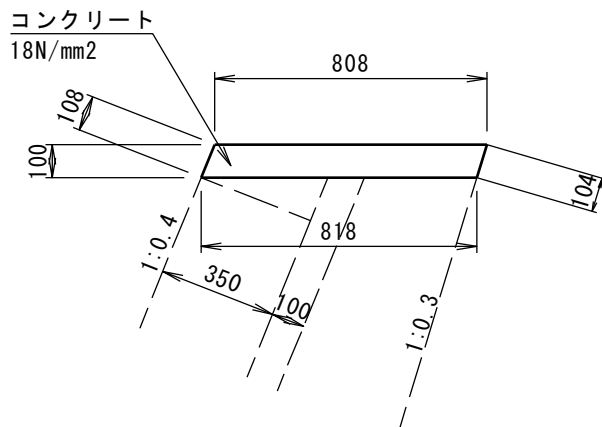
数量計算書

[illegible]

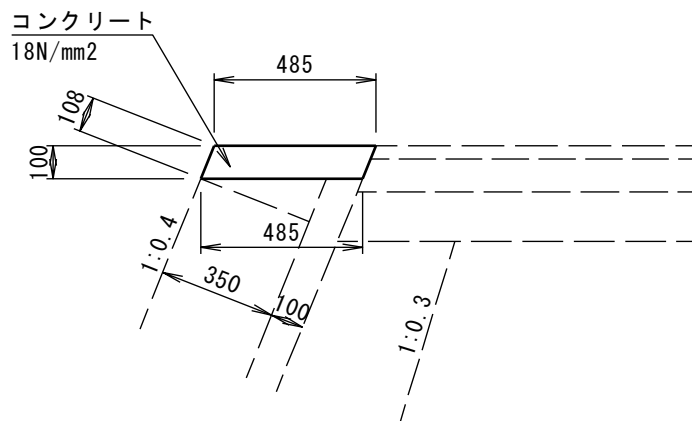
数量計算書

[illegible]

数量計算書

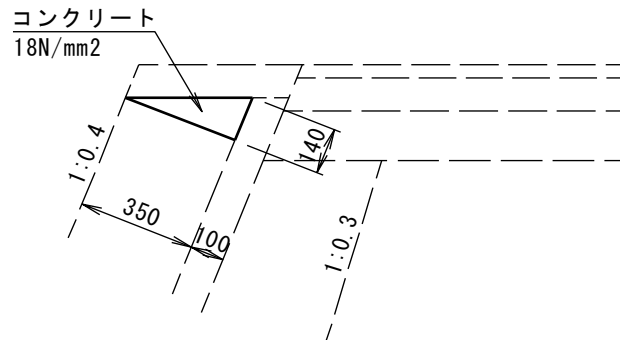
[illegible]

数量計算書

[illegible]

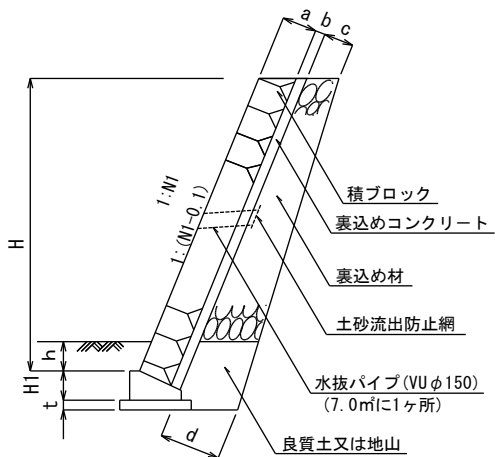
数量計算書

数量計算書

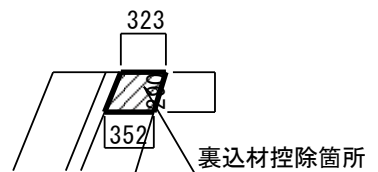
[illegible]

1号ブロック積擁壁 NO.20+7.0 ~ NO.22+7.0(左側)

1) 断面計算書



a = 0.35
b = 0.10
c = 0.30



裏込材控除面積

$$(0.323+0.352)*0.29/2$$

$$= 0.098 \text{ m}^2$$

裏込め材計算一般式(標準設計一般式前面に水位がない場合)

$$A = (\sqrt{1 + N1^2/2}) * ((d - c) * (H - h) / (H + H1 + t) + 2c) * (H - h)$$

$$d=c+H*0.1$$

N1	H1	t
0.4	0.30	0.10

数量計算書

[illegible]

2) 数量計算書

測 点	距 離 (m)	ブロック積面積			裏込め材			控除面積(根入れ部)			備 考
		法長 (m)	平均法長 (m)	面 積 (m2)	断面積 (m2)	平均断面積 (m2)	立 積 (m3)	法長 (h×斜率) (m)	平均法長 (m)	面 積 (m2)	
NO.20+7.0	0.0	0.32			0.0			0.323			
NO.20+10.0	3.8	0.88	0.60	2.28	0.1	0.05	0.2	0.323	0.32	1.22	
NO.20+17.0	7.4	2.07	1.48	10.95	0.5	0.30	2.2	0.323	0.32	2.37	
KA5-2(NO.21+1.485)	4.5	1.87	1.97	8.87	0.5	0.50	2.3	0.323	0.32	1.44	
NO.22	18.5	1.41	1.64	30.34	0.3	0.40	7.4	0.323	0.32	5.92	
KA6-1(NO.22+6.054)	6.1	1.36	1.39	8.48	0.3	0.30	1.8	0.323	0.32	1.95	
NO.22+7.7	1.6	1.34	1.35	2.16	0.2	0.25	0.4	0.323	0.32	0.51	
合 計	41.9			63.08			14.3			13.41	

3) 数量計算書

① 裏込めコンクリート

$$\text{・ (ブロック積面積} \times b) = 63.08 \times 0.10 = 6.3 \text{ m}^3$$

② 水抜パイプ・土砂流出防止網

・ 水抜パイプ対象面積

控除面積(根入れ部)

$$A = 13.41 \text{ m}^2$$

・ 対象面積

$$63.08 - 13.41 = 49.67 \text{ m}^2$$

・ 土砂流出防止網(水抜パイプ本数)

$$49.67 / 7 \text{ (7m}^2\text{に1ヶ所)} = 7.1 = 7 \text{ 枚}$$

・ 水抜きパイプ延長

$$(0.35 + 0.10) \times \sqrt{1 + 0.4^2} \times 7 = 3.4 \text{ m}$$

③ 目地材

$$\text{・ 平均法長 (ブロック積面積/延長)} = 63.08 / 41.9 = 1.51 \text{ m}$$

$$\text{・ 平均断面積 (平均法長} \times (a+b)) = (1.51 \times (0.35 + 0.10)) = 0.68 \text{ m}^2$$

・ 目地材ヶ所数 (10mに1ヶ所)

$$(\text{延長}/10.0) = 41.9 / 10.0 = 4 \text{ ヶ所}$$

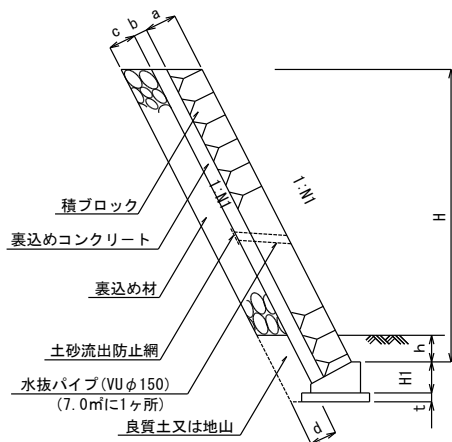
$$\text{・ 目地材面積 (平均断面積} \times \text{目地材ヶ所数)} = 0.68 \times 4 = 2.7 \text{ m}^2$$

④ 1号基礎工(A)

$$= 41.9 \text{ m}$$

4号ブロック積擁壁 NO.16+17.7～ NO.17+17.7(左側)

1) 断面計算書



a = 0.35

b = 0.10

$c = 0.30$

裏込め材計算一般式(標準設計一般式前面に水位がない場合)

$$A = (\sqrt{1 + N_1^2/2}) * ((d - c) * (H - h)) / ((H + H_1 + t) + 2c) * (H - h)$$

N1	H1	t
0.4	0.30	0.10

数量計算書

[illegible]

2) 数量計算書

測 点	距 離 (m)	ブロック積面積			裏込め材			控除面積(根入れ部)			備 考
		法長 (m)	平均法長 (m)	面 積 (m2)	断面積 (m2)	平均断面積 (m2)	立 積 (m3)	法長 (h×斜率) (m)	平均法長 (m)	面 積 (m2)	
NO.16+17.7	0.0	1.84			0.3			0.749			
KA4-2(NO.17+0.388)	2.7	2.03	1.94	5.24	0.4	0.35	0.9	0.749	0.75	2.03	
NO.17+17.7	17.3	2.81	2.42	41.87	0.6	0.50	8.7	0.749	0.75	12.98	
合 計	20.0			47.11			9.6			15.01	

3) 数量計算書

① 裏込めコンクリート

$$\text{・ (ブロック積面積} \times b) = 47.11 \times 0.10 = 4.7 \text{ m}^3$$

② 水抜パイプ・土砂流出防止網

・ 水抜パイプ対象面積

控除面積(根入れ部)

$$A = 15.01 \text{ m}^2$$

・ 対象面積

$$47.11 - 15.01 = 32.10 \text{ m}^2$$

・ 土砂流出防止網(水抜パイプ本数)

$$32.10 / 7 \text{ (7m}^2\text{に1ヶ所)} = 4.6 = 5 \text{ 枚}$$

・ 水抜きパイプ延長

$$(0.35 + 0.10) \times \sqrt{1 + 0.4^2} \times 5 = 2.4 \text{ m}$$

③ 目地材

$$\text{・ 平均法長 (ブロック積面積/延長)} = 47.11 / 20.0 = 2.36 \text{ m}$$

$$\text{・ 平均断面積 (平均法長} \times (a+b)) = (2.36 \times (0.35 + 0.10)) = 1.06 \text{ m}^2$$

・ 目地材ヶ所数 (10mに1ヶ所)

$$\text{(延長/10.0)} = 20.0 / 10.0 = 2 \text{ ヶ所}$$

$$\text{・ 目地材面積 (平均断面積} \times \text{目地材ヶ所数)} = 1.06 \times 2 = 2.1 \text{ m}^2$$

④ 1号基礎工

$$= 20.0 \text{ m}$$

数量計算書

[illegible]

数量計算書

[illegible]

擁壁工

数 量 計 算 書

測点番号	区間距離 (m)	1号芝台ブロック									
		L	R	L	R	L	R	L	R	L	R
		(m)		(m)		(m)		(m)		(m)	
NO.34	18.9										
NO.35	20.0										
NO.36	20.0										
NO.37	20.0										
NO.38	20.0										
NO.38+10.0	10.0										
KA9-1 (NO.38+16.285)	6.3										
NO.39+5.0	8.7										
KE9-1 (NO.40+3.285)	18.3										
KE9-2 (NO.40+8.666)	5.4										
NO.41	11.3										
NO.41+7.0	7.0										
KA9-2 (NO.41+15.666)	8.7										
KA10-1 (NO.42+15.383)	19.7										
NO.43+5.0	9.6										
KE10-1 (NO.43+15.8)	10.8										
NO.44	4.2										
KA10-2 (NO.44+17.5)	17.5										
EP	3.5										
小計	612.4	0.0	0.0								
合計		0.0	12.6								
左右合計	1,262.4		12.6								