

位置図



配置図（航空写真）



【工事概要】

東屋（約12㎡）1棟 解体（基礎、土間とも）

トイレ棟（約7.4㎡）1棟 解体（基礎、土間とも）

東屋周辺、樹木撤去（4本）

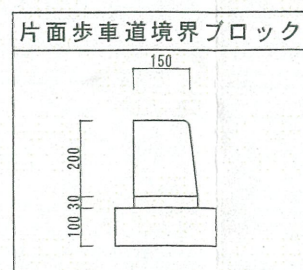
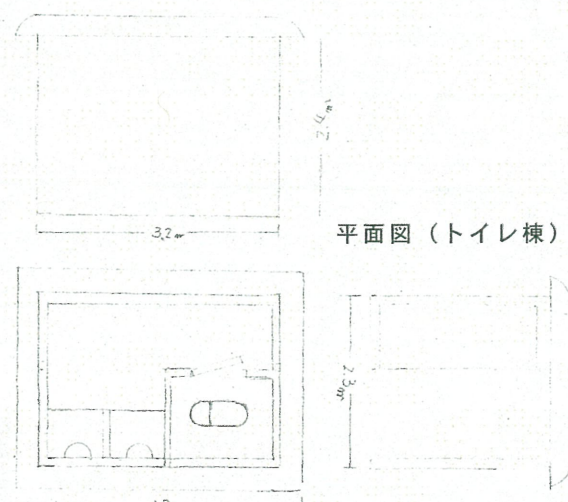
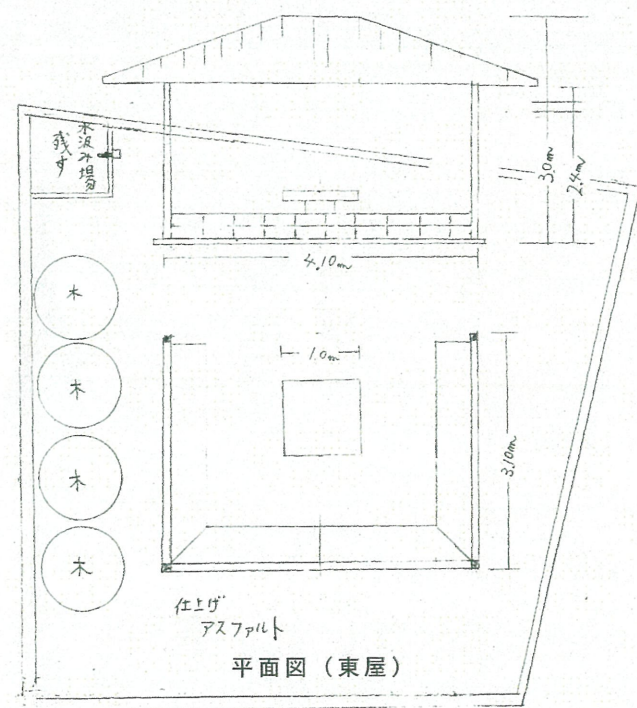
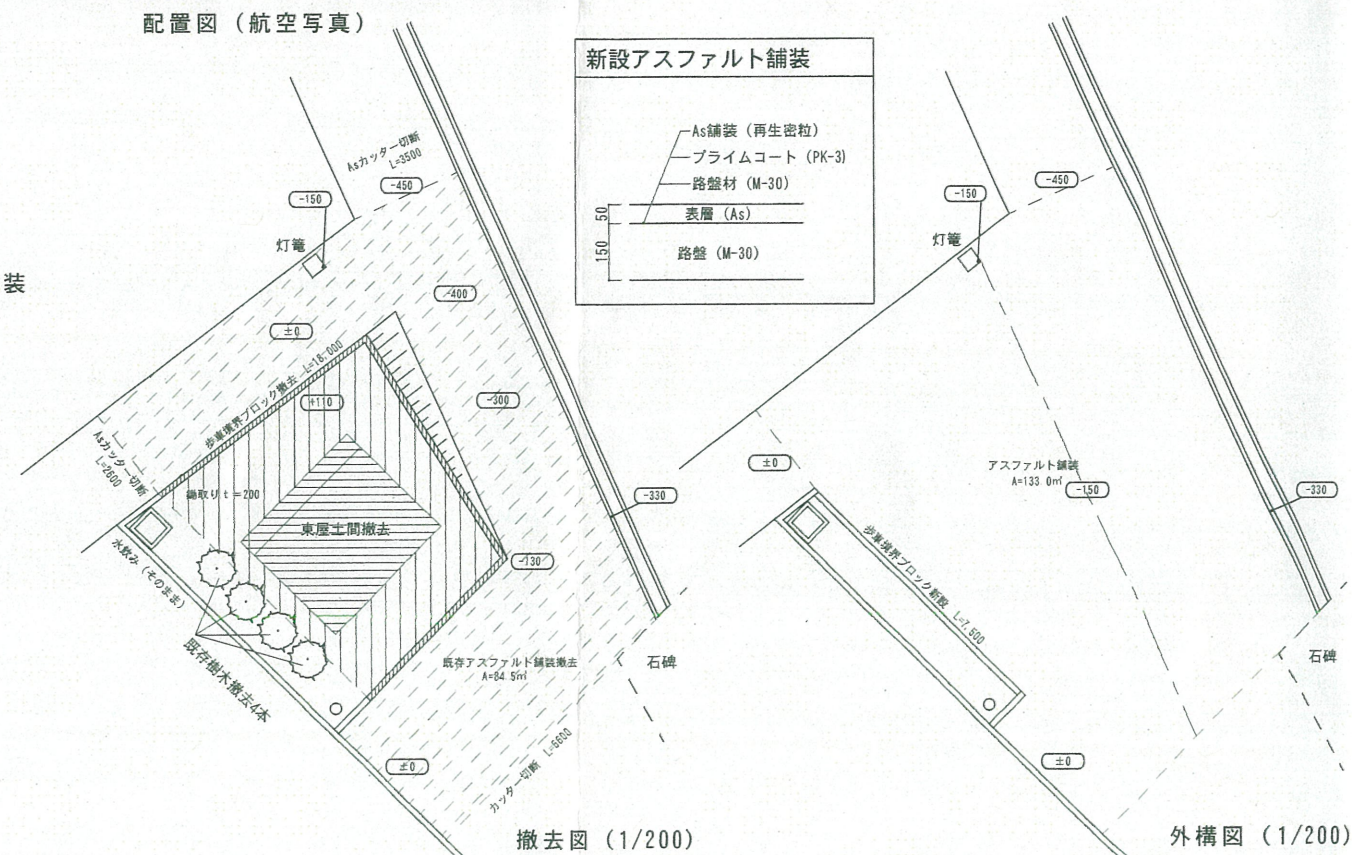
東屋周辺の既存アスファルト撤去し、路盤調整後、新設アスファルト舗装

新設歩車境界ブロックの設置

トイレ撤去後、コンクリート舗装t=7

既存碎石部分は適宜鋤取り、良質土は場内敷き均し

※工事にあたっては、水道管等埋設物の調査を事前に行うこと。



【特記事項】

1. 本工事は、黄幡墓地東屋及びトイレの他解体工事及びそれに伴う工事です。
2. 施工にあたっては、事前に現地をよく確認した後、施工計画書を作成し監督員に提出してください。
3. 備品の撤去については、原則全て請負者において行ってください。
4. 工事着手に先立ち、あらかじめ関係法令に基づき、石綿含有建材の事前調査を行ってください。
5. 図面及び特記仕様書に記載されていない事項は、全て国土交通省大臣官房官庁営繕部監修「建築物解体工事共通仕様書・同解説」（平成31年版）（「解体仕様書」という。）による。
6. 本工事は、市営墓地に隣接する建築物の解体工事であるため、一般利用者の安全を十分確保してください。
7. 産業廃棄物の処分については、関係法令に基づく届出等を適切に実施してください。
8. 産業廃棄物の処分については、マニフェストを提出すると共に、搬出数量一覧表も提出してください。
9. 本図面に記載がなく不明な点は監督員と協議を行いその指示に従って下さい。

