

建物概要

工事名称	市立図書館パノラマデッキ防水工事
発注者	住所 広島県三次市十日市中二丁目8番1号 氏名 三次市教育委員会 教育長 迫田 隆範
敷地概要	地名地帯 広島県三次市十日市東三丁目14番1号 敷地面積 9,183,33㎡ 都市計画区域 都市計画区域内 用途地域 第1種中高層住居地域 防火地域 指定なし 指定建ぺい率 60% 指定容積率 200% 高さ制限 指定なし 高度地区 指定なし 日影規制 指定なし 外壁の後退 指定なし 風致地区 指定なし その他の指定 なし
建築概要	建物用途 図書館・事務所 工事の種類 改修（防水） 構造 PC造 S造 階数 2階建て（全体4階建て） 最高高さ 18,090mm 軒高さ 16,100mm 天井高さ 図示 建築面積 2,631,64㎡（建物全体） 延べ面積 5,173,39㎡（建物全体）

工事概要

本工事は、三次市立三次図書館の2階パノラマデックス防水改修工事です。

I. その他工事

①上記工事に伴う工事1式

図書館を使用しながらの防水改修工事為、事前に現地をよく確認したの技術的内容を記載した施工計画書、施工図を作成してください。
また、工事手順、安全対策騒音対策等の内容を記載した安全計画書を作成し係員の承諾を得て工事に着手してください。
尚、下請協力業者は防水改修工事の実績のあるものとし係員の承諾を得るものとします。
別紙仕様書、設計図等により入念に施工を行ってください。
不明な点は係員と協議を行いその指示によってください。

II. 工事工程等

①事前に関係者（社会教育課・三次図書館・都市建築課・設計事務所・協力業者等）と協議を行い、下記の②を考慮の上、詳細工程表及び総合仮設計画書を作成承諾を得た後工事に着手してください。

②全体の工期は入札要綱の通りですが、公共施設の為、施工日及び時間に制限があります。
（特に施設内への出入りや者の発生する作業は事前調整が必要となります。）
尚、建物内の図書館の開館時間は10時～18時です。（月曜日休館）

Ⅲ. 備品等の移動及び復旧

①備品等の工事に支障となる物の移動及び復旧等は全て工事請負の負担に行ってください。

Ⅳ. 工事監理を建築設計事務所に委託しておりますので提出書類等は工事監理者を通して提出ください。

【 注意事項 】

※別紙提示の内訳明細書の取扱いについて

現場説明書及び設計図を最優先とし、内訳明細書はあくまでも参考資料とすること。

入札に先立って入札参加者において数量を算出し、それに基づいて入札価格を決定し入札に臨むこと。
尚、内訳明細書の項目や数量等に疑義がある場合は入札日前の所定の期間内に協議書を提出ください。

【 指示事項 】

- 工事に必要な諸官庁その他への手続きは一切請負者にて行うこと。
- 工事車両等の運行については、交通安全に最善の注意を払うこと。
万一事故等が発生した場合は、担当者に連絡するとともに諸請負者で保証し解決を図ること。
- 消火器等を設置して火災等発生しないよう最善の注意をすること。
万一火災等での損害は、請負者で負担願う事になるので、工事の出来形に応じ火災保険を締結し保険証書を提出すること。
その最終保険契約期間は、完成日より20日間延長した期日とすること。
尚、建物内及び敷地内は全て禁煙とする。
- 振動・騒音等には十分な対策を講じて工事を行うこと。
もしこれらに関する注意及び苦情の申し出があった場合は、請負者において解決を図ること。
- 作業場は常に整理整頓を心掛け、毎日作業終了後清掃を行うこと。
- 着手届けに添付する工程表は、綿密な計画によって作成すること。
毎日最低1回は工程表の見直しを行い、7日以上の変れが生じた場合は再度工程表を作成提出し係員の承諾を得ること。
- 水道等の既存設備を使用する場合は、事前に使用願いを提出し承認を得ること。

⑧図面を製本し提出すること。・A4版 2部（表紙付、契約用）
・A3版 2部（現場用）
●A4版 2部（現場用）（A3 2ツ折り製本）

⑨不明な点については、係員と協議の上施工すること。

⑩解体撤去及び産業廃棄物の処分については、関係法令に基づき届け等を含め、適切に処分すること。
必要に応じてマニフェストを提出すること。

⑪昇降足場にはバリカー、チェーン等を取付け作業員以外が自由に昇降できないように処置を行うこと。

提出書類一覧

※提出書類様式は発注者HPからダウンロードして作成の事。 ※提出書類はA4又はA3二ツ折とする事。
※提出書類表紙(工事打合せ簿)に監理者押印欄を記入の事。

工事名	市立図書館パノラマデッキ防水工事	部数	請負業者	
項目	項目	提出期日	備考	
○	1 着手前（発注者書式）	3	契約後速やかに	工事監理者にも提出の事
○	2 主任技術者・監理技術者・現場代理人通知	3	14日以内	雇用関係証明書添付
○	3 同上誓約書及び経歴書（書式は自由）	3	14日以内	免許証等（写し）添付
○	4 工事カルテ（コリズ）	3	10日以内	請負契約500万円以上
○	5 詳細基本工程表	3	14日以内	A3版程度
○	6 見積書（請負者が算出した数量による内訳明細書）	3	14日以内	A4版
○	7 施工体制台帳及び施工体系図	3	14日以内	下請業者名簿共
○	8 退職金共済制度（建退共）	3	14日以内	
○	9 工事材料搬入・検査報告書(材料確認書)	3	事由発生後14日以内	納入実績書共
○	10 総合仮設計画書（安全計画書含む）	3	5日以内	A3版程度の図面添付
○	11 提出書類編込み用空白ファイル	3	5日以内	10cm用程度
○	12 建設リサイクル法届	3	契約時	
○	13 海防設備設置計画書	3	工事着手前	
○	14 給水装置工事申込書及び完了届	3	工事着手前	
○	15 排水設備等計画図確認申請書（給水設備共）	3	工事着手前	完了届共
○	16 社会保険等	3	各工事着手前	
○	17 再生資源利用計画書	3	工事着手前	
○	18 大気汚染防止法説明書及び調査	3	着工迄に	大気汚染防止法第18条の15第1項、3項
○	19 工事用保険証の写し(火災保険共)	3	着工前	工期の20日延長
○	20 施工図・製作図・承認図	3	各工事着手前	
○	21 施工計画書	3	各工事着手前	
○	22 材料承認願い等	3	各工事着手前	
○	23 主要資材購入先名簿	3	資材搬入前	省略不可
○	24 コンクリート配合表	3	工事着手前	
○	25 コンクリート圧縮試験結果表	3	7日以内	4選（公共機関試験）
○	26 休祭日作業届	3	工事着手前	
○	27 期間別工事工程報告書（現況写真添付のこと）	3	毎月2回	工程が確認できるように撮影
○	28 工事進行報告書	3	毎月7日まで	工事状況が確認できる写真添付
○	29 工事打合簿、工事指示書、工程会議資料等	3	随 時	
○	30 質疑回答書	3	必要に応じて	
○	31 産廃契約書及びマニフェスト写し	3	受領後速やかに	写真添付
○	32 アスファルト調合表、試験表	3	随 時	
○	33 工程指定の報告書（法 第12条3項）	3	随 時	写真添付のこと
○	34 鉄筋及び鉄骨試験表	3	随 時	ミルシート等
○	35 各種試験成績書(アンカー引抜、溶接探傷等)	3	随 時	
○	36 機能及び性能試験成績書	3	随 時	
○	37 出来高請取書	3	随 時	写真添付
○	38 再資源化等報告書	3	完了後速やかに	
○	39 材料出得証明書	3	完了時	
○	40 塗装関係の使用量の報告書	3	完了時	空缶等確認出来る写真共
○	41 電気絶縁抵抗試験表	3	完了時	
○	42 テレビ絶縁電解強度試験表・両面解像度表	3	完了時	
○	43 接地抵抗試験表	3	完了時	
○	44 水圧試験報告書	3	完了時	
○	45 電気設備試験報告書・各種試験報告書	3	完了時	
○	46 電気メーター指針表	3	完了時	既設設備を使用する場合
○	47 水道メーター指針表	3	完了時	既設設備を使用する場合
○	48 安全実施報告書（KY、パトロール、安全日誌等）	3	完了時	
○	49 下請負業者一覧表（メンテナンス用）	3	完了時	住所、電話記載
○	50 社内検査表（チェックリスト添付）	3	完了時	
○	51 各工事保証書（防水）	3	完了時	
○	52 健康書表及健引讀書	3	完了時	
○	53 施工図（文字入り製本・A3版二ツ折）CD共	3	完了時	原図を訂正のこと
○	54 工事写真	3	完了時	CDデータ
○	55 完成写真（撮影箇所は監督員の指示による）	3	完了時	CDデータ
○	56 完成通知書	3	完了14日前迄に	
○	引渡書	3	検査通知後14日以内	
○	上記以外に発注者、監督員の指示によるもの	3	随 時	



付近見取図

MEMO (縮小率：A2＝100%、A3＝70%)



図面名

工事概要・付近見取図

工事名

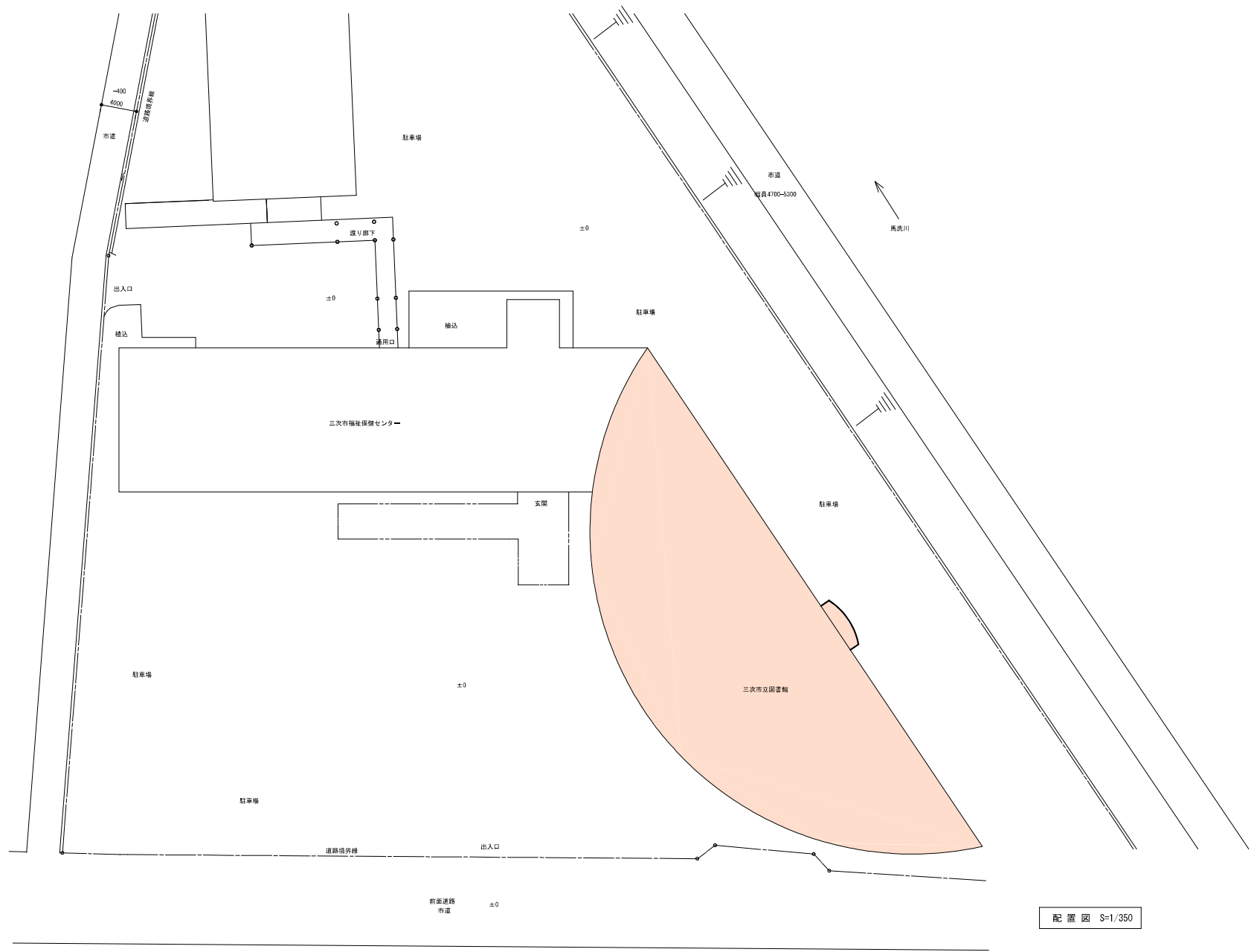
市立図書館パノラマデッキ防水工事 設 計 図

縮尺

製作日

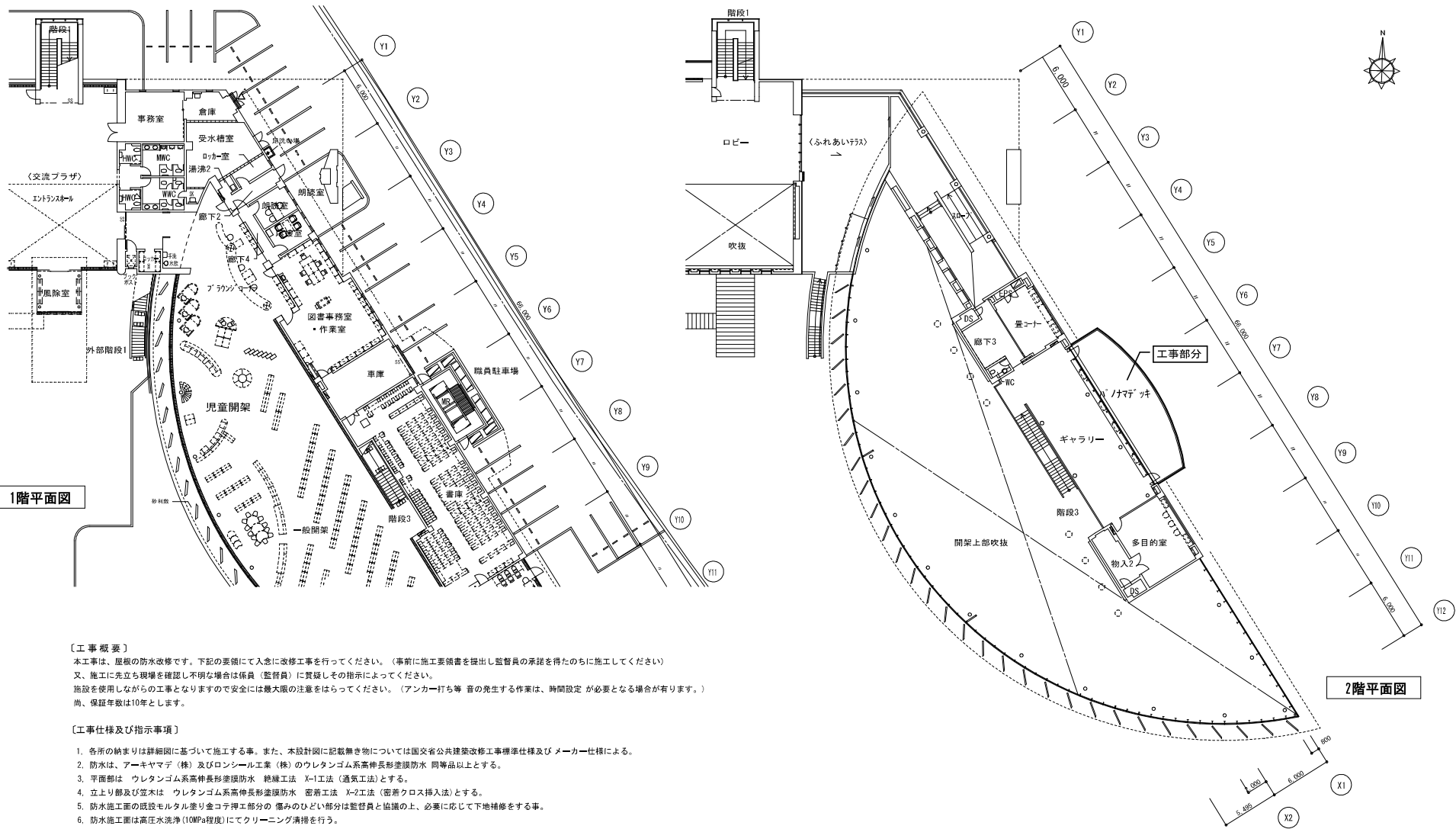
No. A - 1

[illegible]



配置図 S=1/350

MEMO	(縮小率：A2=100%, A3=70%)		図面名	配置図	工事名 市立図書館パノラマデッキ防水工事 設計図			
			縮尺	S=1/350	製作日			No. A - 4



【工事概要】

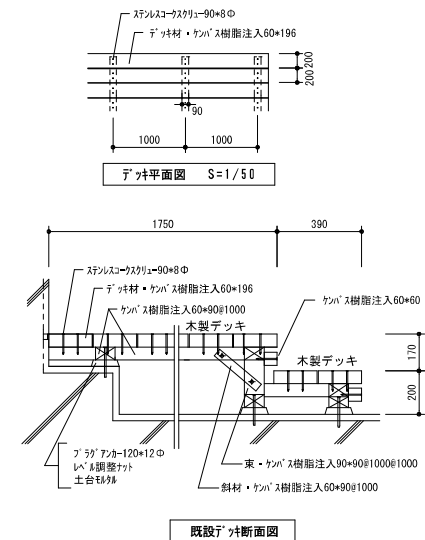
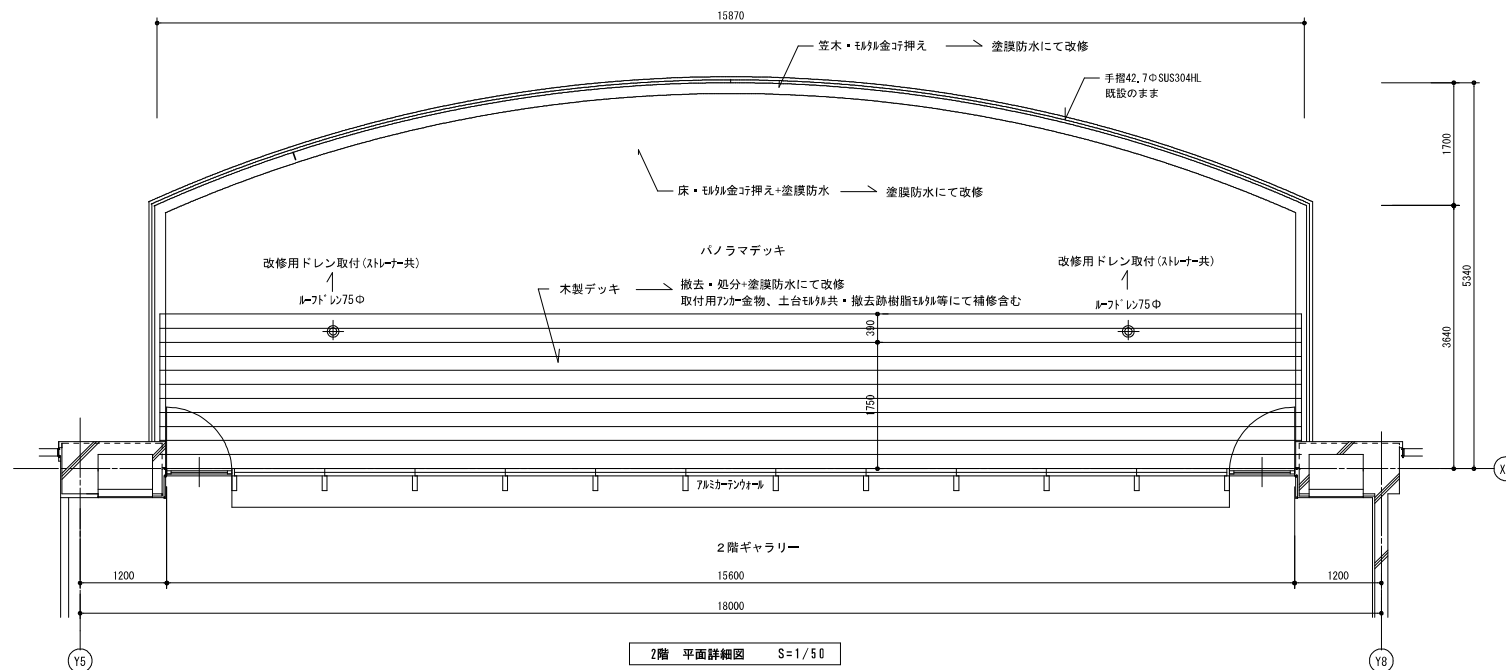
本工事は、屋根の防水改修です。下記の変換にて入念に改修工事を行ってください。〈事前に施工要領書を提出し監督員の承諾を得たのちに施工してください〉
又、施工に先立ち現場を確認し不明な場合は係員（監督員）に質疑しその指示によってください。
施設を使用しながらの工事となりますので安全には最大限の注意をはってください。〈アンカー打ち等 音の発生する作業は、時間設定 が必要となる場合があります。〉
尚、保証年数は10年とします。

【工事仕様及び指示事項】

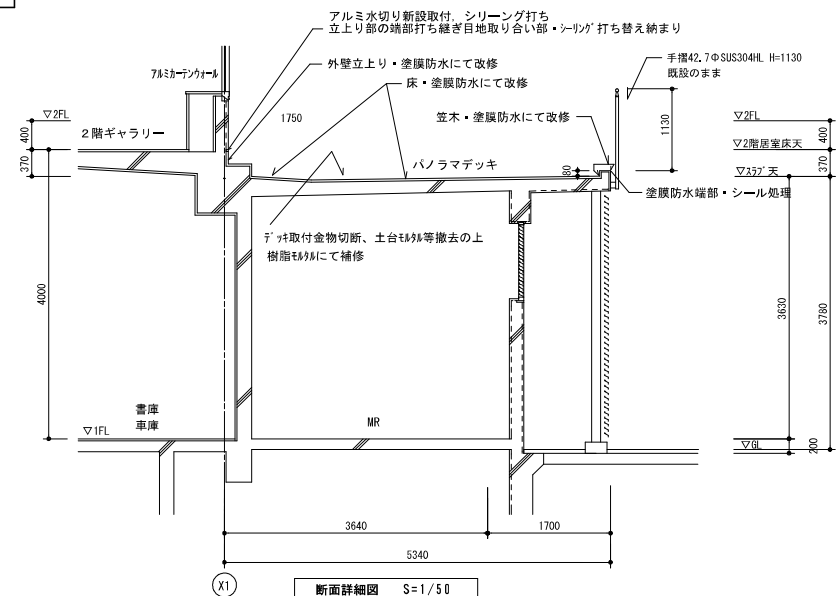
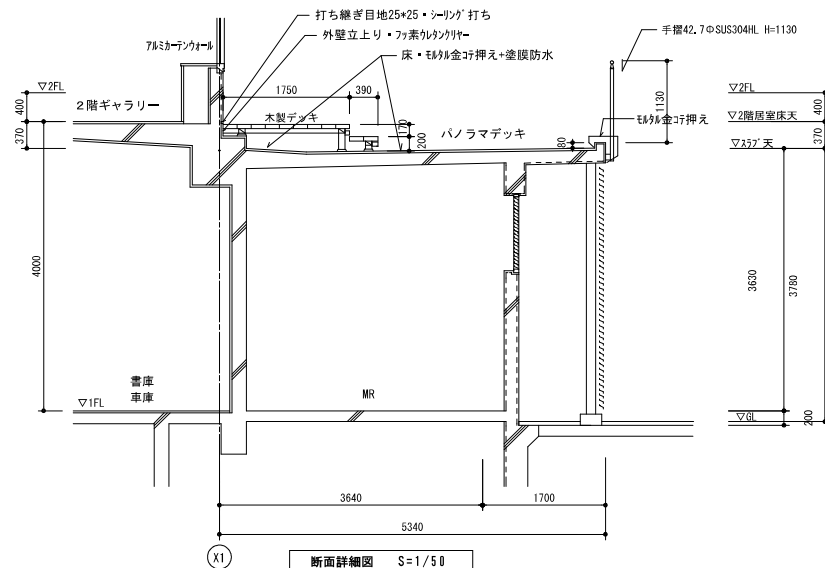
- 各所の納まりは詳細図に基づいて施工する事。また、本設計図に記載無き物については国交省公共建築改修工事標準仕様及びメーカー仕様による。
- 防水は、アーキマデ（株）及びロシール工業（株）のウレタンゴム系高伸長形塗膜防水 同等品以上とする。
- 平面部は ウレタンゴム系高伸長形塗膜防水 絶縁工法 X-1工法（通気工法）とする。
- 立上り部及び笠木は ウレタンゴム系高伸長形塗膜防水 密着工法 X-2工法（密着クロス挿入法）とする。
- 防水施工面の既設モルタル塗り金コテ得工部分の 傷みのひどい部分は監督員と協議の上、必要に応じて下地補修をする事。
- 防水施工面は高圧水洗浄（10MPa程度）にてクリーニング清掃を行う。
- 入隅、出隅、各種取合部分等は特に入念に施工を行い支障のないように処理すること。
- ルーフトレンドリは、樹脂ノロ等にて補修し改修用ルーフトレンドリを取り付ける。75φを標準とするが、既設寸法合わせとする
- 脱気装置 ステルパントDSVS-18・AYステンレス脱気塔を1ヶ所取り付ける。
- 荷揚げ荷降しにはレッカー車等の重機が必要となる為、その際には交通誘導警備員を配置し安全に配慮すること。
- 現場発生産業廃棄物は場外搬出とし関係法令を厳守して適正に処理する事。
- 施工者は防水施工技能士とする （証明書及び施工中の顔入り写真を提出する事）
- その他上記記入以外はメーカー標準使用とする
- 上記記入寸法は概寸法を示すものであり施工に先立ち現地を実測の上決定する事（施工図を作成し監督員の承諾を得ること）
- 引抜き試験は3カ所以上行い、必ず監督員立会いの元で行う事
- その他工事に支障となる物は移動又は取外し施工後復旧する事
- 既設ウッドデッキの撤去処分も本工事とする

MEMO	(縮小率：A2=100%、A3=70%)			

図面名		1 階 平 面 図		2 階 平 面 図		工事名		市 立 図 書 館 パ ノ ラ マ デ ッ キ 防 水 工 事					設 計 図		
縮 尺		――		製作日										No. A - 5	



特記事項：木製デッキ全面撤去及び防水面補修の上防水改修工事を行う



MEMO	(縮小率: A2=100%, A3=70%)
------	------------------------

図面名 2階平面詳細図（改修前・改修後）

工事名 市立図書館パノラマデッキ防水工事 設 計 図

縮尺	S=1/50
----	--------

製作日	
-----	--

No. A - 6