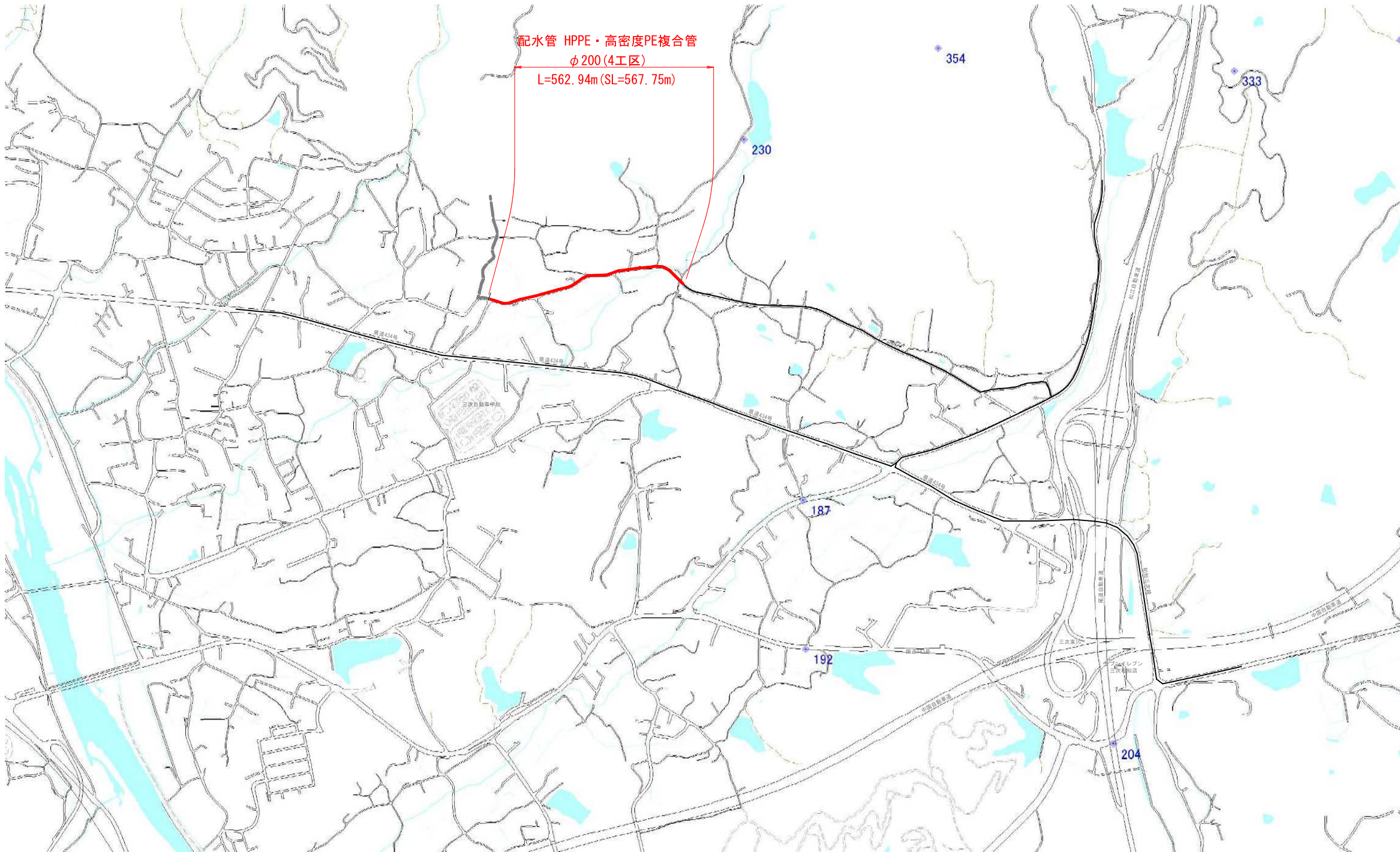
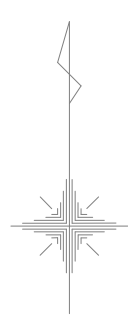


図面番号	1 / 15	縮 尺	図 示
工 種	八次地区配水管布設工事(4工区)		
種 別	位 置 図	番 号	1 / 1
路線 名 河川			
工事箇所	三次市 島敷町・四拾貫町 地内		
広島県水道広域連合企業団三次事務所			

位置図

S=1 : 5,000

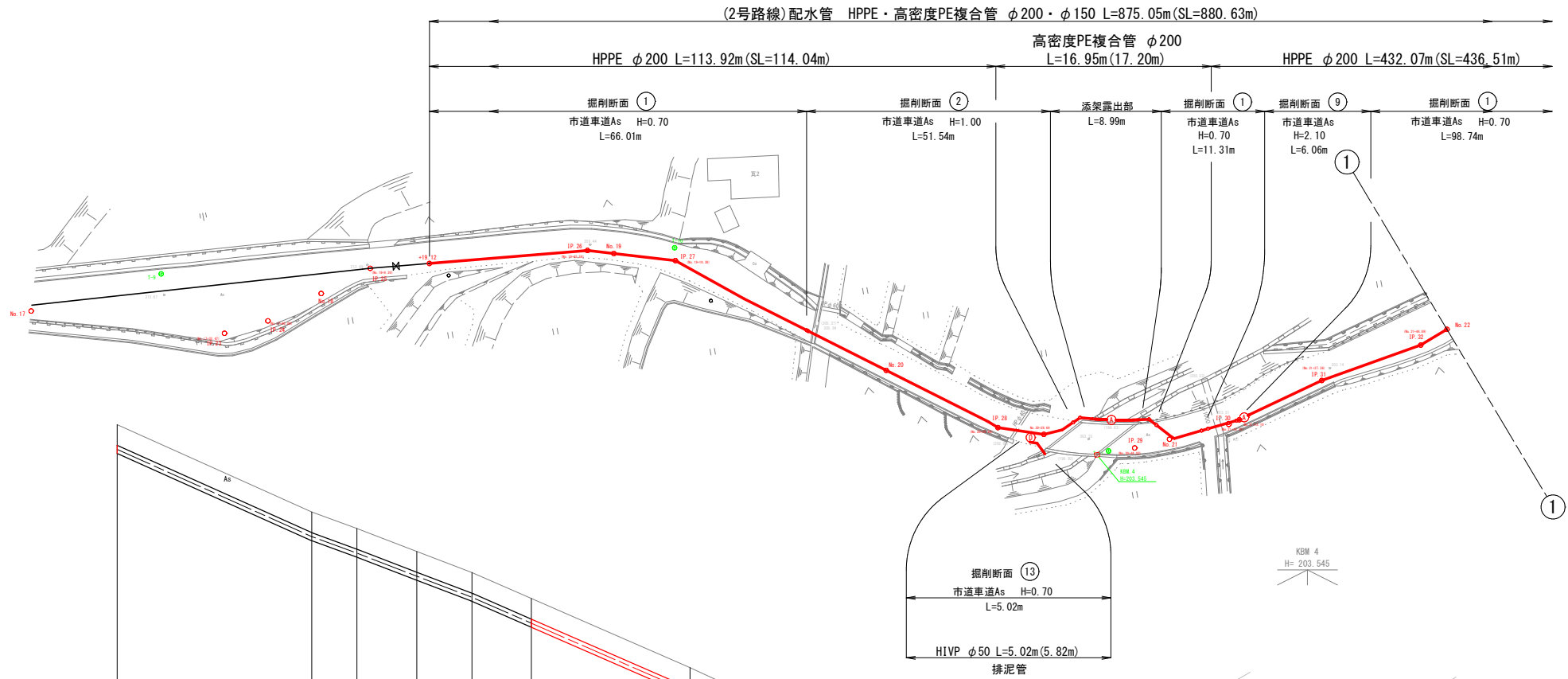


図面番号	2 / 15	縮 尺	図 示
工 種	八次地区配水管布設工事 (4工区)		
種 別	平面図-1・縦断面図-1 ( 2号線-配水管φ200 )	番 号	1 / 3
路線 名 河川			
工事箇所	三次市 晶敷町・四拾貫町 地内		
広島県水道広域連合企業団三次事務所			

平面図 - 1

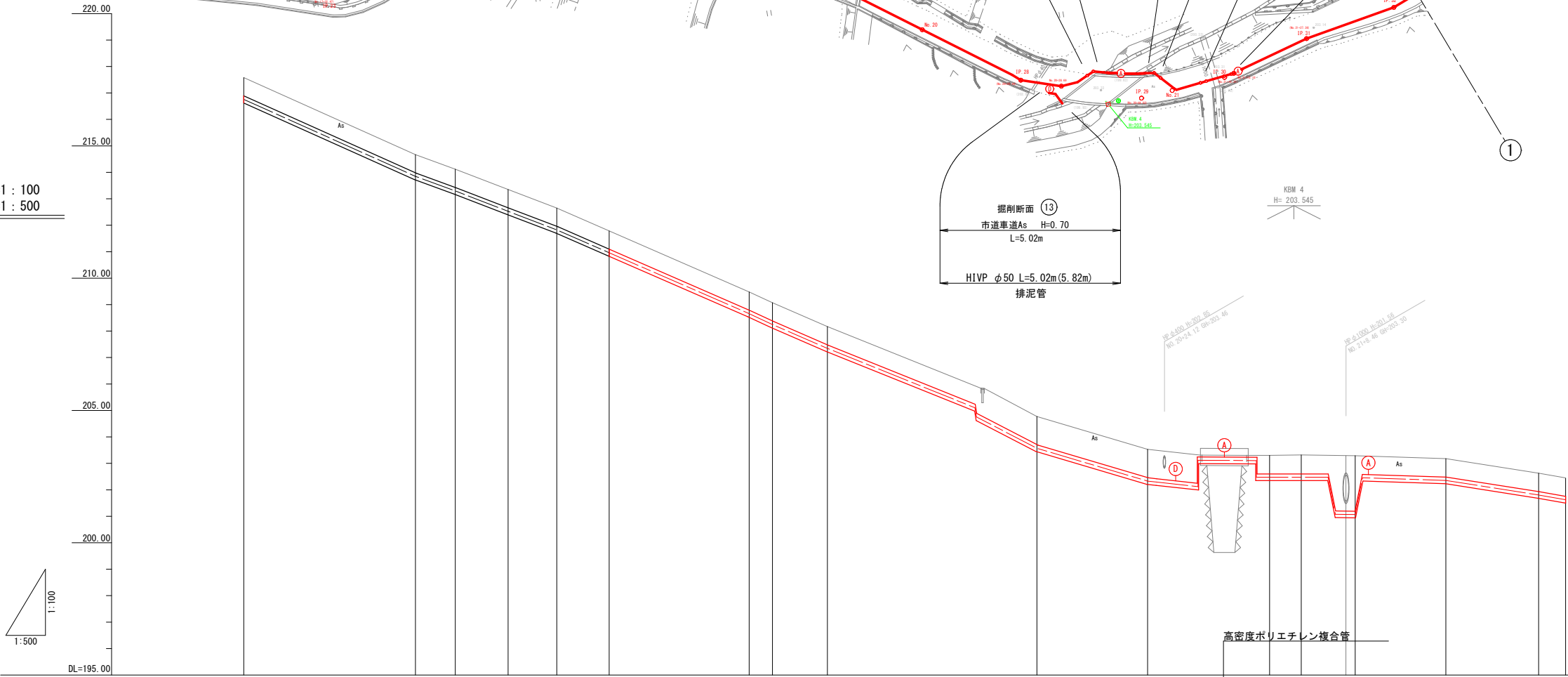
S=1 : 500

( 2号線-配水管 φ200 )



縦断面図 - 1

SV=1 : 100  
SH=1 : 500



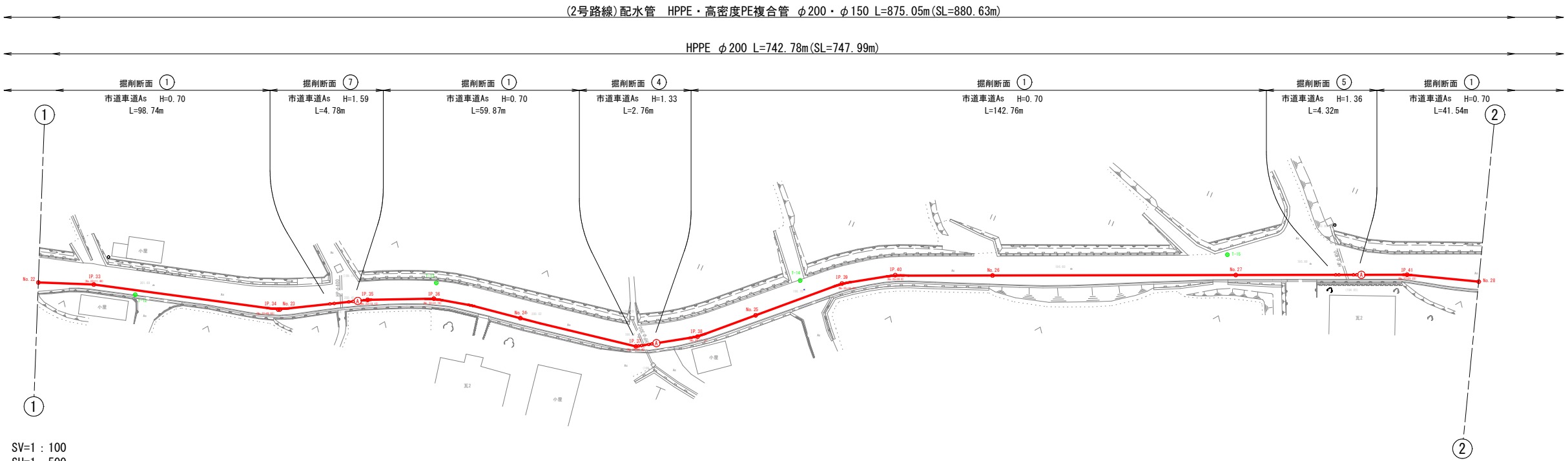
管 種							(2号路線) 配水管 HPPE φ200								(2号路線) 配水管 HPPE φ200							
土被り高	0.70						0.70						0.70		0.70						0.70	
管中心高	216.75						213.84						202.47		202.48						201.06	
地 盤 高	217.58						214.67						203.30		203.32						202.45	
追加距離	850.00						882.47						1044.02		1050.00						1100.00	
単 距 離	0.00						32.47						23.08		5.98						17.53	
測 点	No. 17						IP. 23						No. 21		+8.50 IP. 30						No. 22	

図面番号	3 / 15	縮 尺	図 示
工 種	八次地区配水管布設工事(4工区)		
種 別	平面図-2・縦断面図-2 ( 2号線-配水管φ200 )	番 号	2 / 3
路線 名 河川			
工事箇所	三次市 晶敷町・四拾貫町 地内		
広島県水道広域連合企業団三次事務所			

平面図 - 2

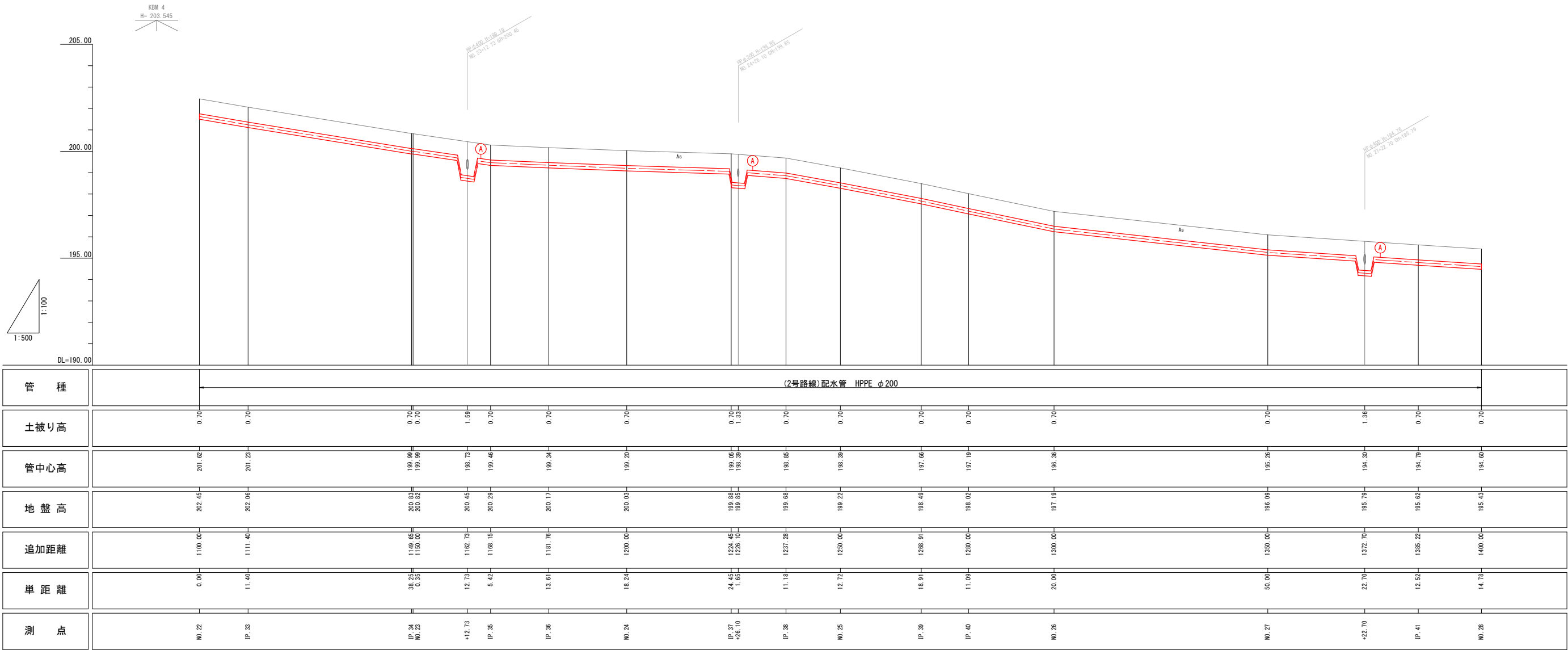
S=1 : 500

( 2号線-配水管φ200 )



縦断面図 - 2

SV=1 : 100  
SH=1 : 500





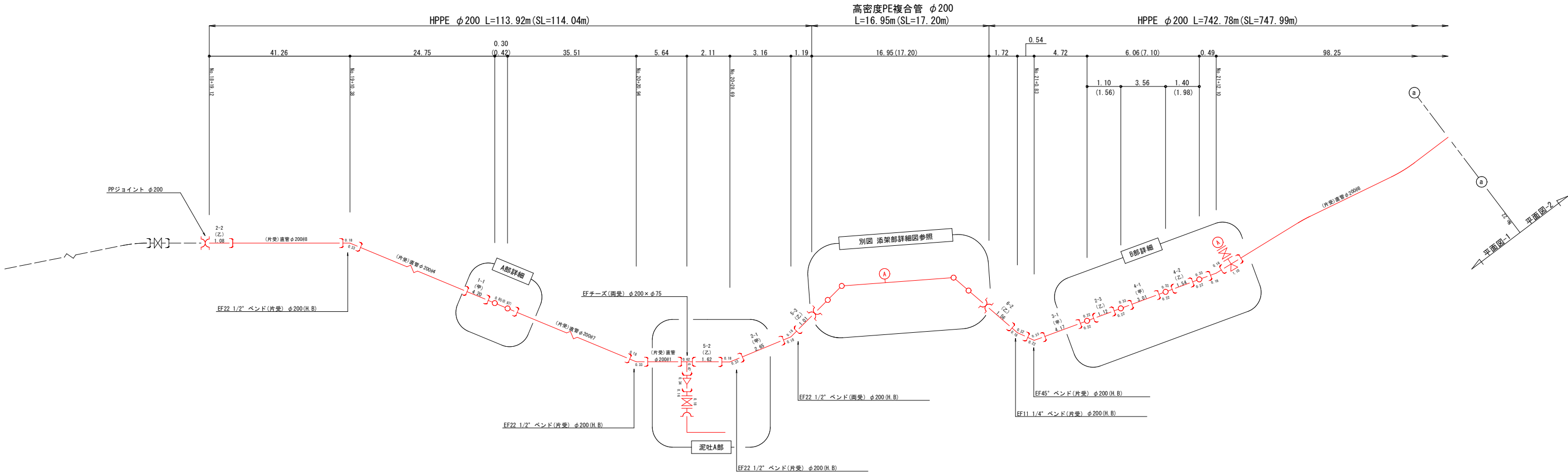


図面番号	5 / 15	縮 尺	図 示
工 種	八次地区配水管布設工事 (4工区)		
種 別	管割詳細図-1 ( 2号線-配水管φ200 )	番 号	1 / 3
路線 名	河川		
工事箇所	三次市 島敷町・四拾貫町 地内		
広島県水道広域連合企業団三次事務所			

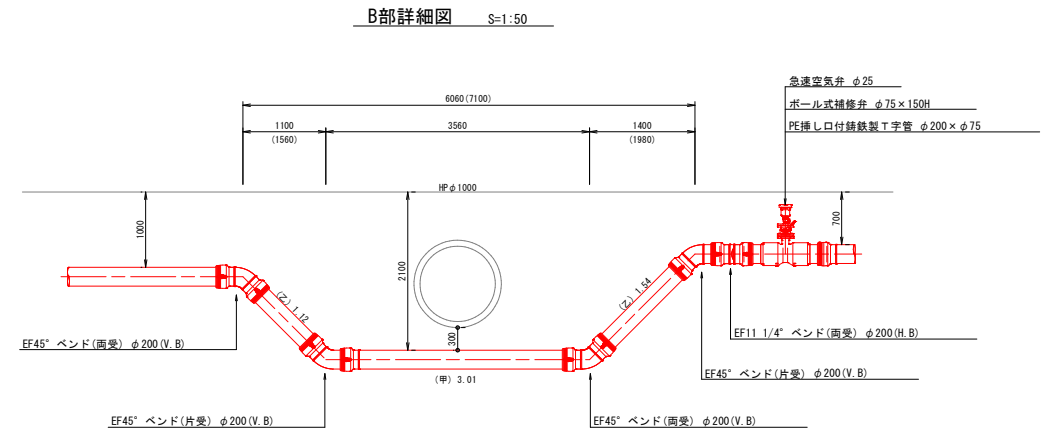
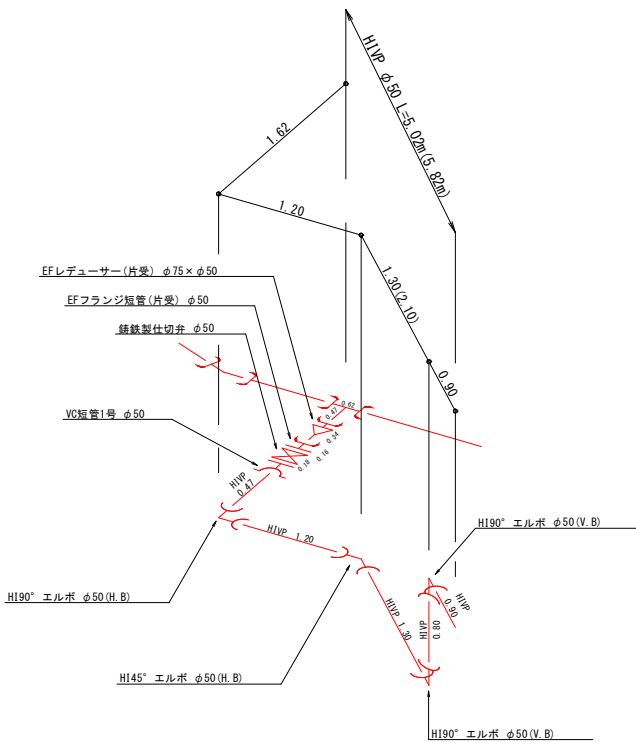
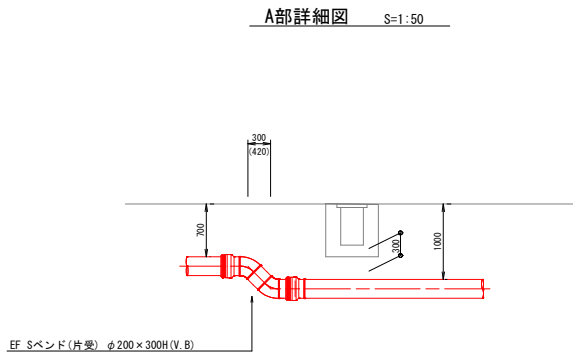
管割詳細図-1

S=Non Scale

( 2号線-配水管φ200 )



泥吐A部詳細図

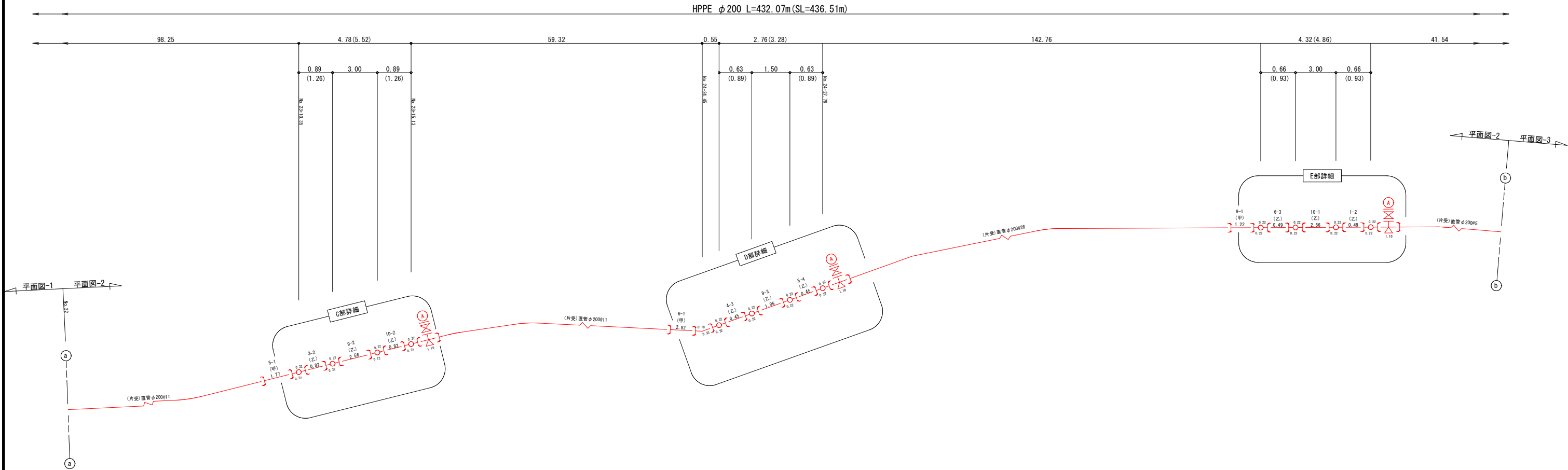


図面番号	6 / 15	縮尺	図示	
工 種	八次地区配水管布設工事(4工区)			
種 別	管割詳細図-2 ( 2号線-配水管φ200 )		番号	2 / 3
路線 名	河川			
工事箇所	三次市 晶敷町・四拾貫町 地内			
広島県水道広域連合企業団三次事務所				

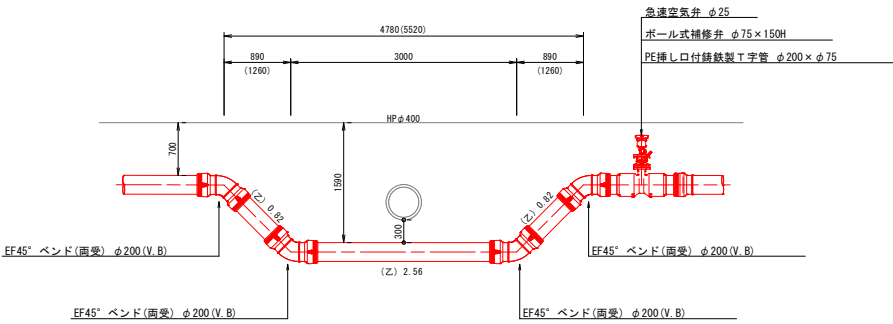
管割詳細図-2

S=Non Scale

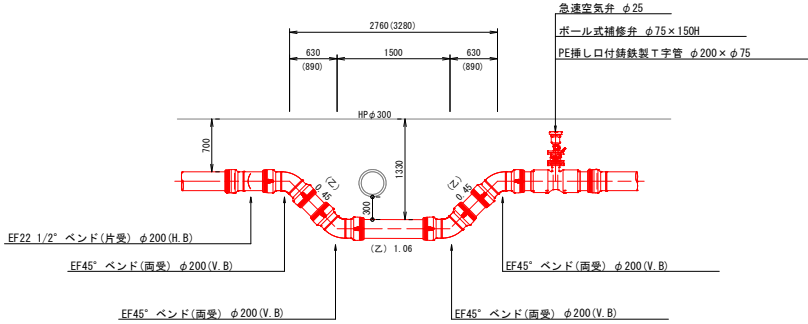
(2号線-配水管φ200)



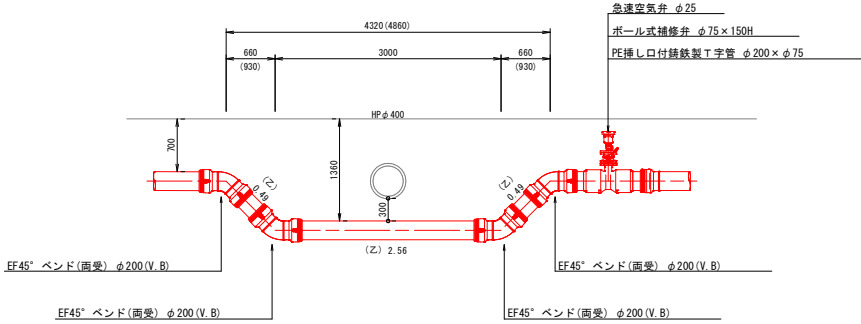
C部詳細図 S=1:50



D部詳細図 S=1:50



E部詳細図 S=1:50





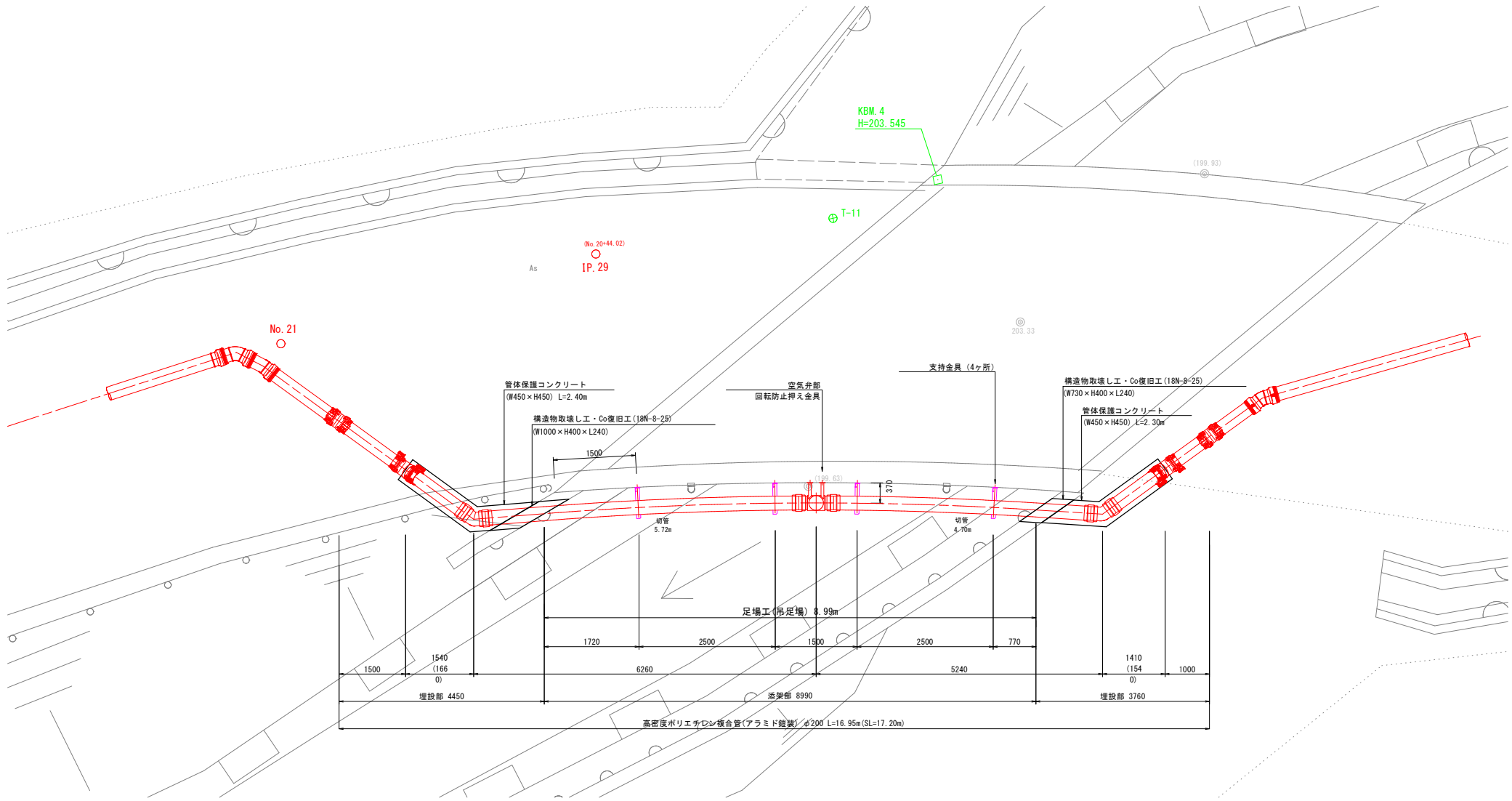
図面番号	8 / 15	縮 尺	図 示	
工 種	八次地区配水管布設工事 (4工区)			
種 別	橋梁添架詳細図 ( 2 号 線 )		番 号	1 / 3
路線 名 河川				
工事箇所	三次市 島敷町・四拾貫町 地内			
広島県水道広域連合企業団三次事務所				

橋梁添架詳細図

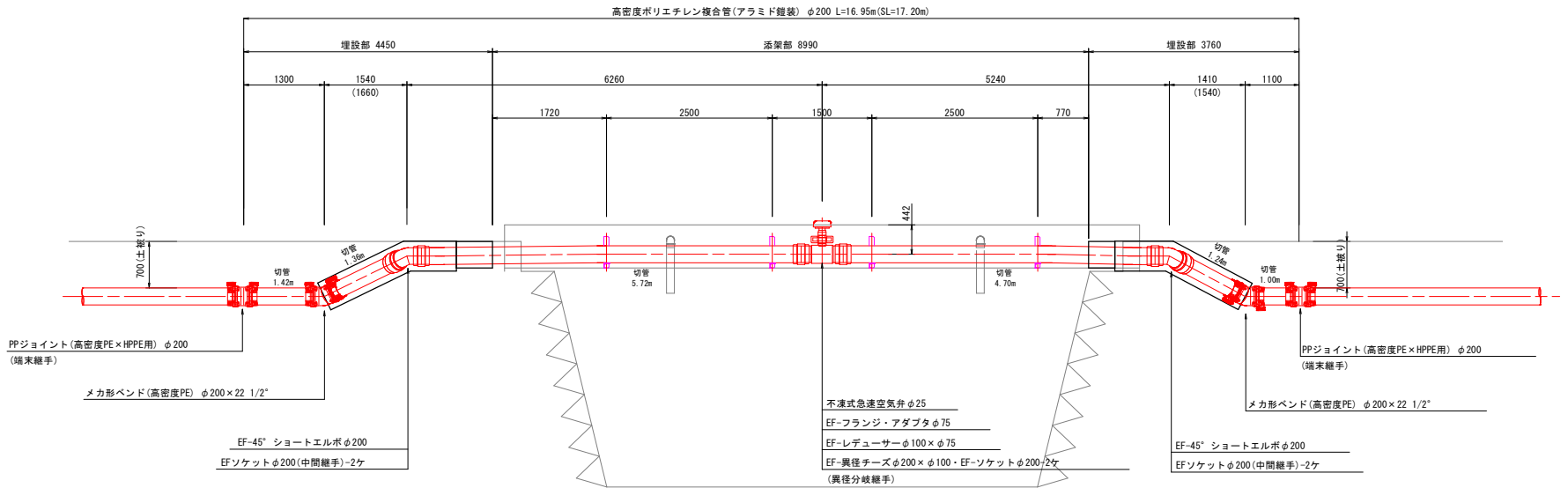
S=1:50

( 2 号 線 )

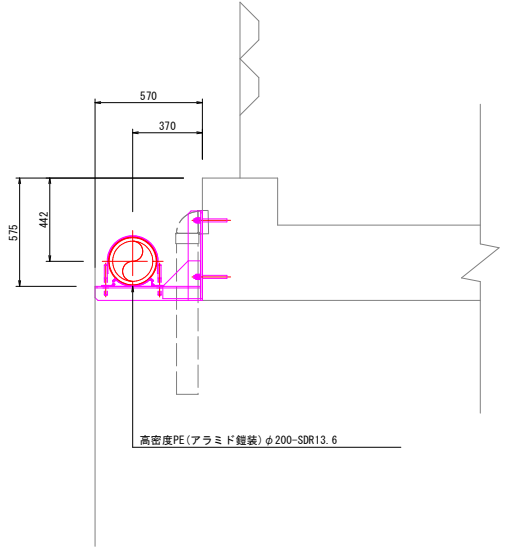
平 面 図 S=1:50



縦 断 図 S=1:50



縦 断 図 S=1:20





図面番号	9 / 15	縮 尺	図 示
工 種	八次地区配水管布設工事(4工区)		
種 別	支持金具部詳細図 ( 2 号 線 )	番 号	2 / 3
路線 名	河川		
工事箇所	三次市 晶敷町・四拾貫町 地内		
広島県水道広域連合企業団三次事務所			

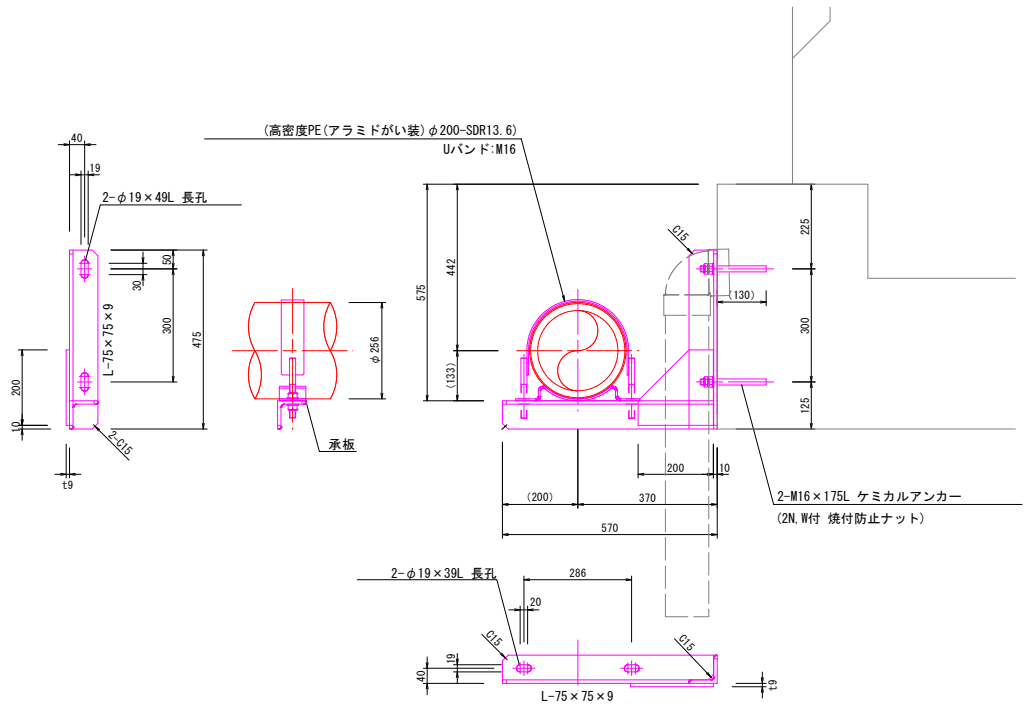
支持金具部詳細図

( 2 号 線 )

支持金具 取付詳細図

S=1:10

材質:SUS304 数量:4ヶ所

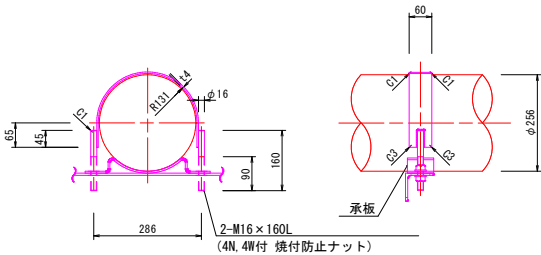


Uバンド詳細図

S=1:10

(高密度PE(アラミドがい装) φ200-SDR13.6)

材質 : SUS304 数量 : 4ヶ所

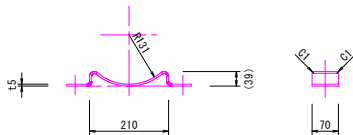
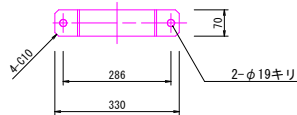


承板 詳細図

S=1:10

(高密度PE(アラミドがい装) φ200-SDR13.6)

材質 : SUS304 数量 : 4ヶ所

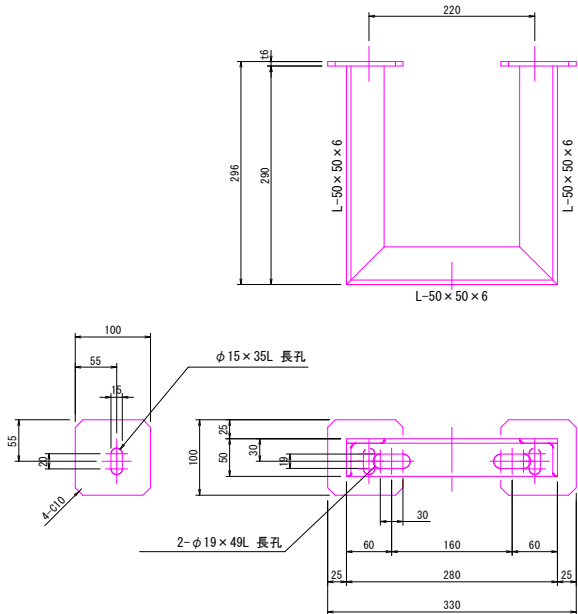


回転防止押え金具 詳細図

S=1:5

(高密度PE(アラミドがい装) φ200-SDR13.6)

材質 : SUS304 数量 : 1ヶ所

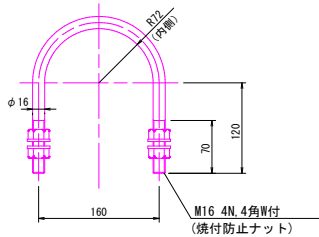


押え金具用U字ボルト詳細

S=1:5

(125A 鋼管用 U字ボルト 流用)

材質 : SUS304 数量 : 1ヶ所



図面番号	10 / 15	縮 尺	図 示	
工 種	八次地区配水管布設工事 (4工区)			
種 別	継手部詳細図 ( 2 号 線 )		番 号	3 / 3
路線 名	河川			
工事箇所	三次市 晶敷町・四拾貫町 地内			
広島県水道広域連合企業団三次事務所				

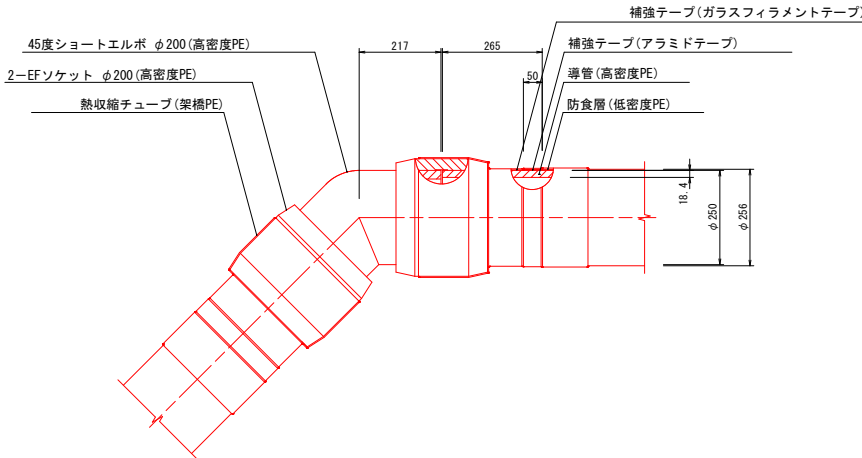
継 手 部 詳 細 図

( 2 号 線 )

45度エルボ継手 (EF方式) 詳細図

S=1:10

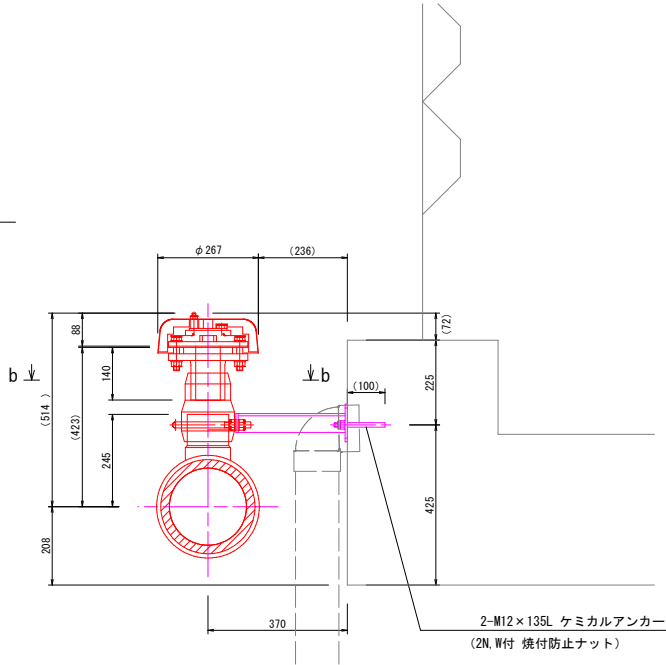
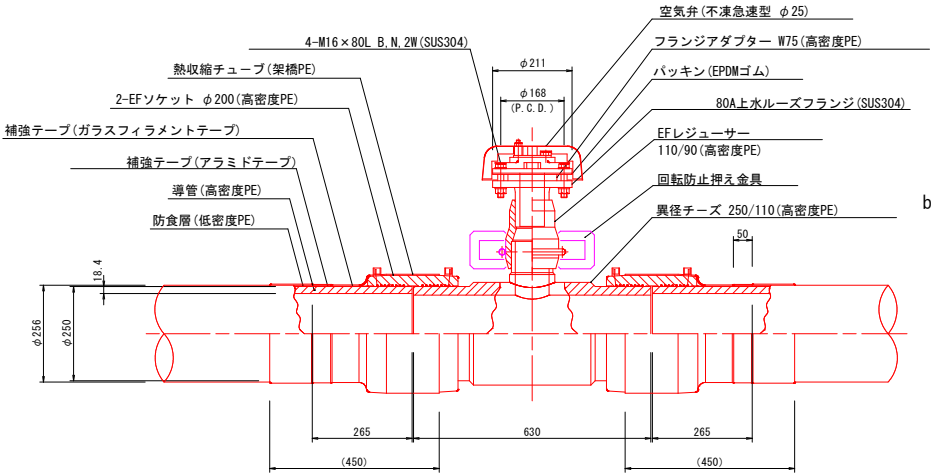
(高密度PE (アラムド外装) φ200-SDR13. 6)



空気弁部 詳細図

S=1:10

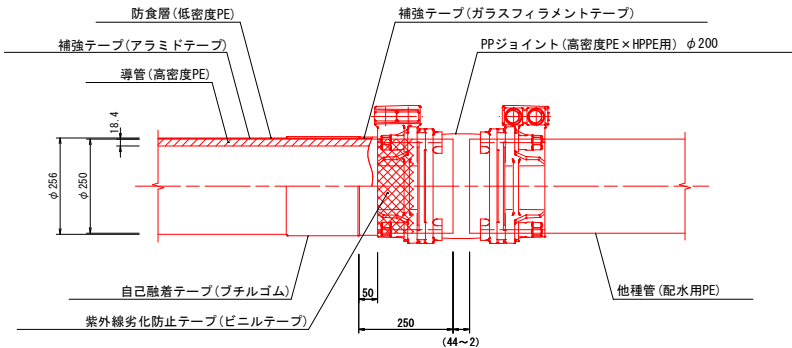
(高密度PE (アラムド外装) φ200-SDR13. 6)



端末継手 (PPジョイント) 詳細図

S=1:10

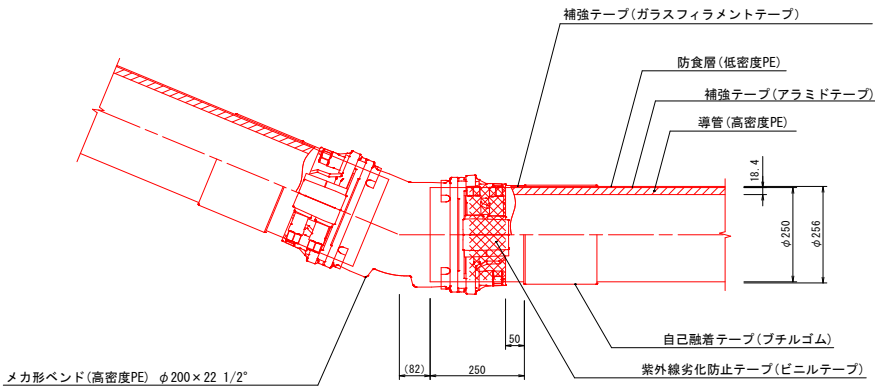
(高密度PE (アラムド外装) φ200-SDR13. 6)



メカ形バンド詳細図

S=1:10

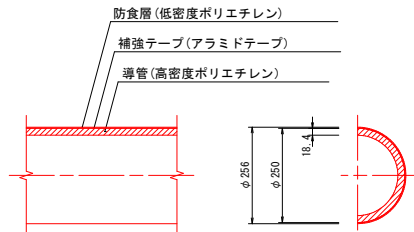
(高密度PE (アラムド外装) φ200-SDR13. 6)



パイプ構造図

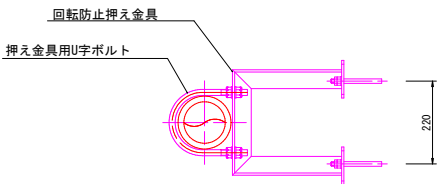
S=1:10

(高密度PE (アラムド外装) φ200-SDR13. 6)



b-b 断面図

※押え金具用U字ボルトはルーズに締付けの事。

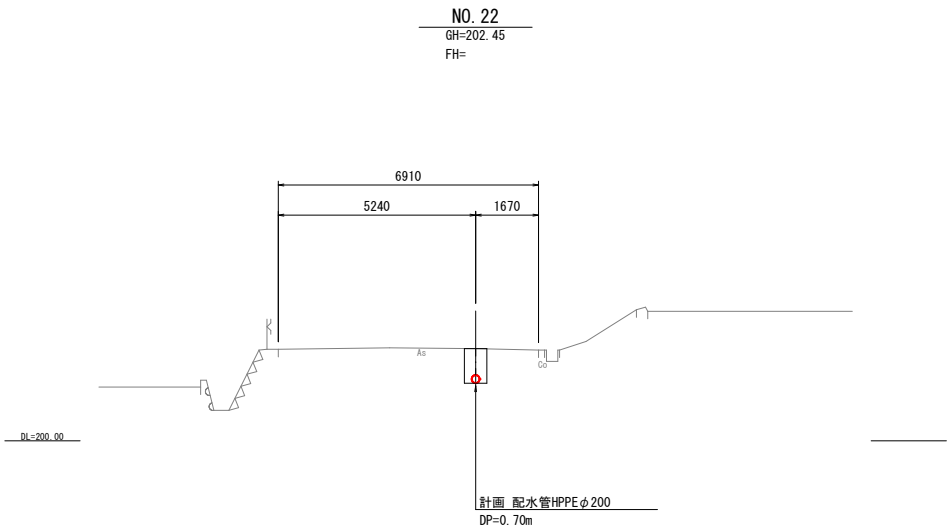
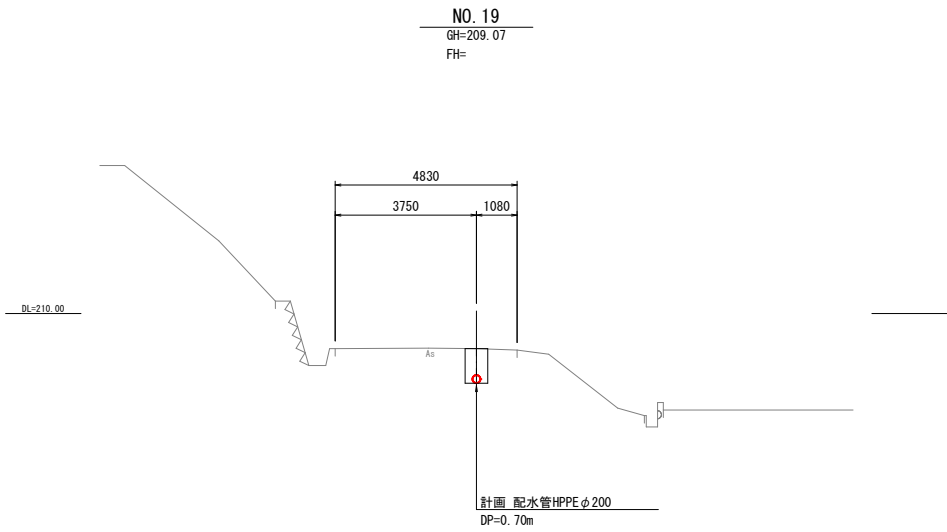
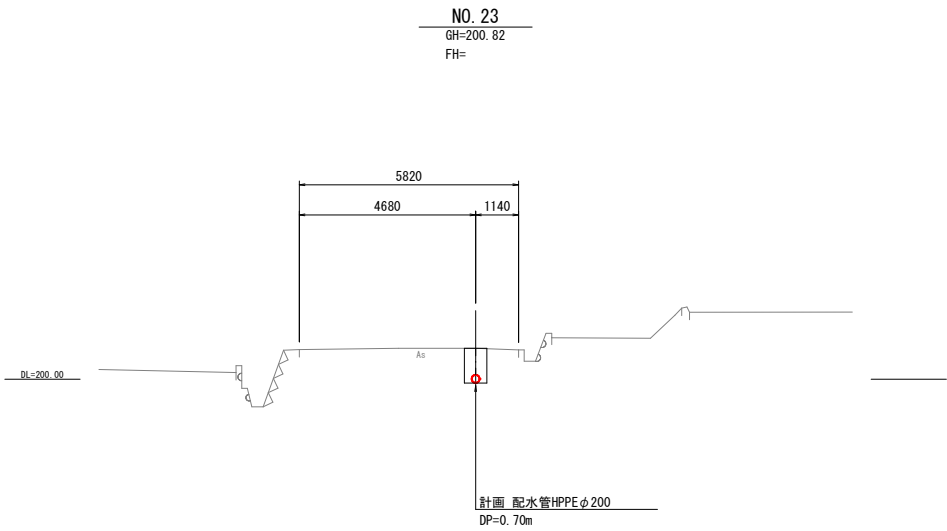
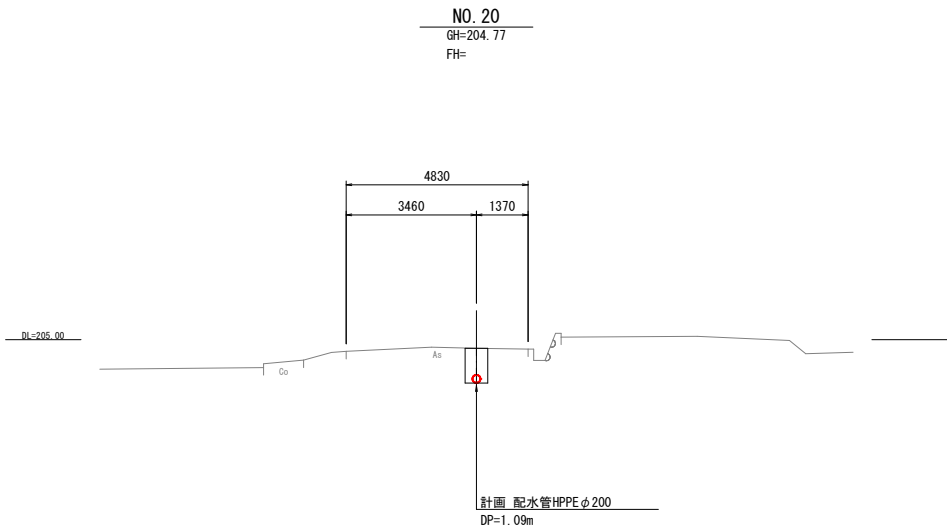
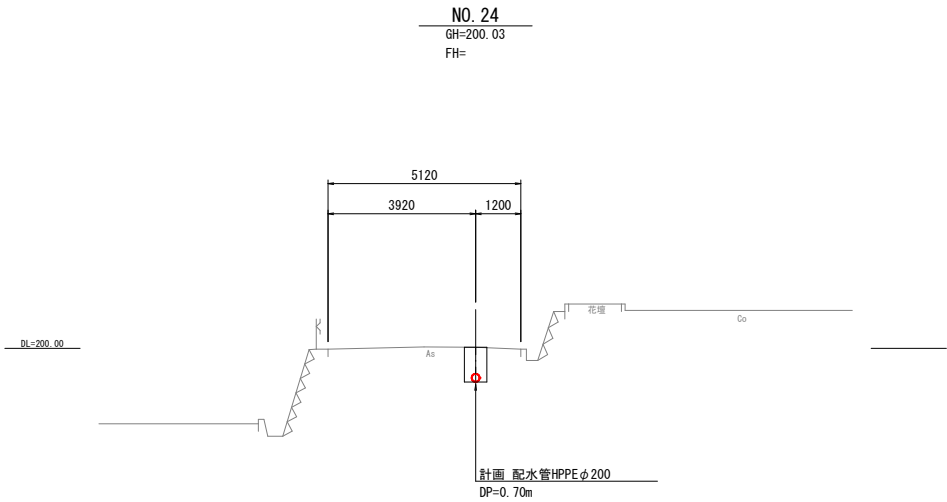
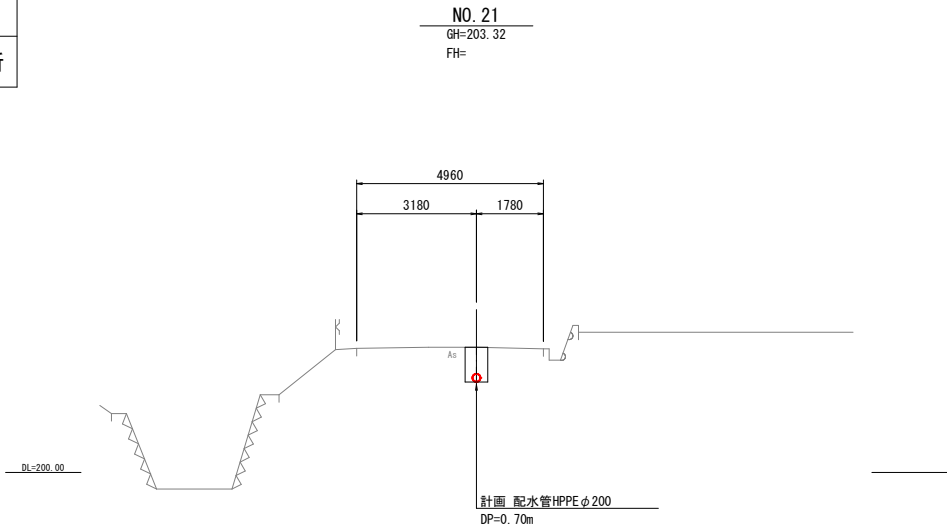


図面番号	11 / 15	縮 尺	S=1:100
工 種	八次地区配水管布設工事 (4工区)		
種 別	横 断 図 - 1 ( 2 号 線 )	番 号	1 / 3
路線 名 河川			
工事箇所	三次市 晶敷町・四拾貫町 地内		
広島県水道広域連合企業団三次事務所			

横 断 図 - 1

( 2 号 線 )

S=1 : 100

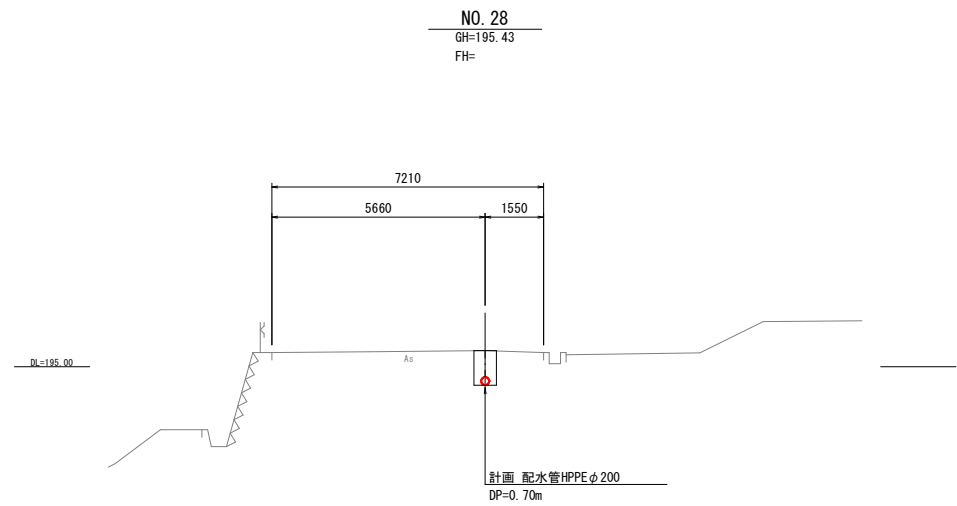
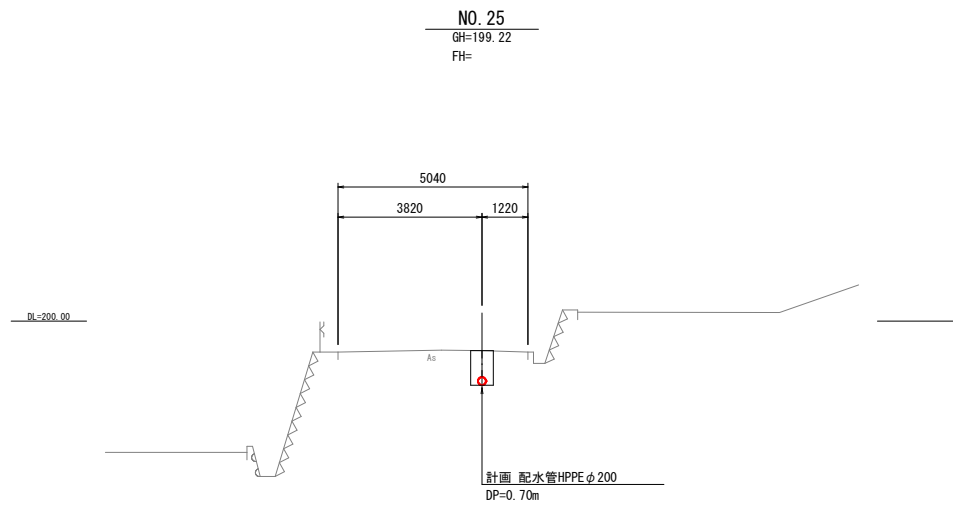
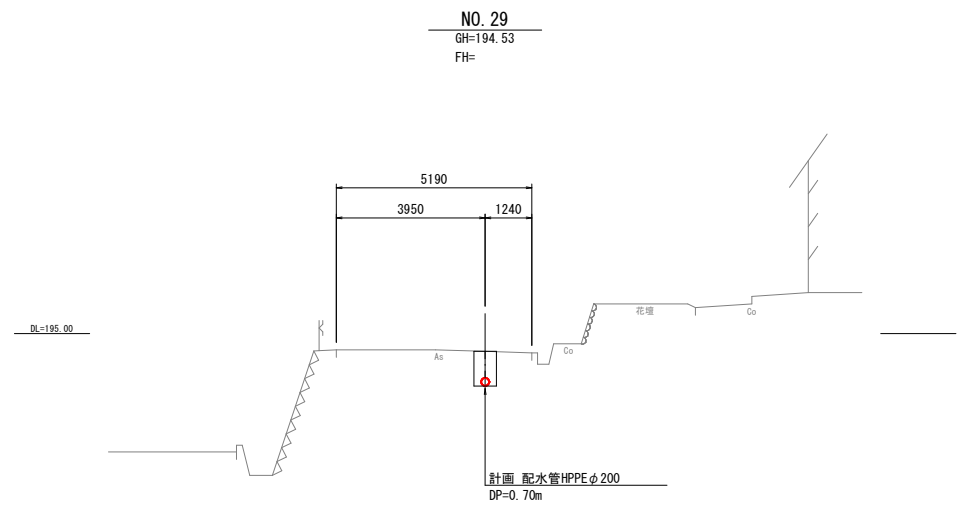
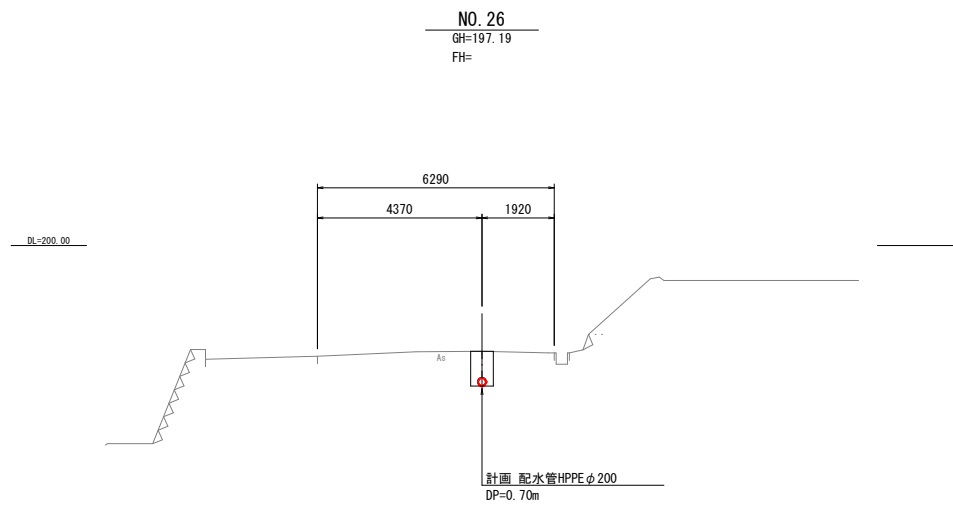
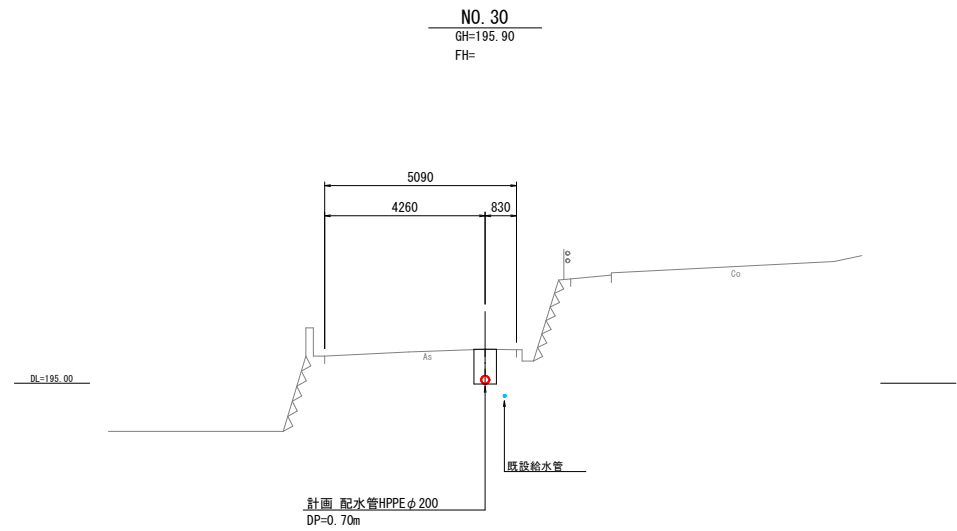
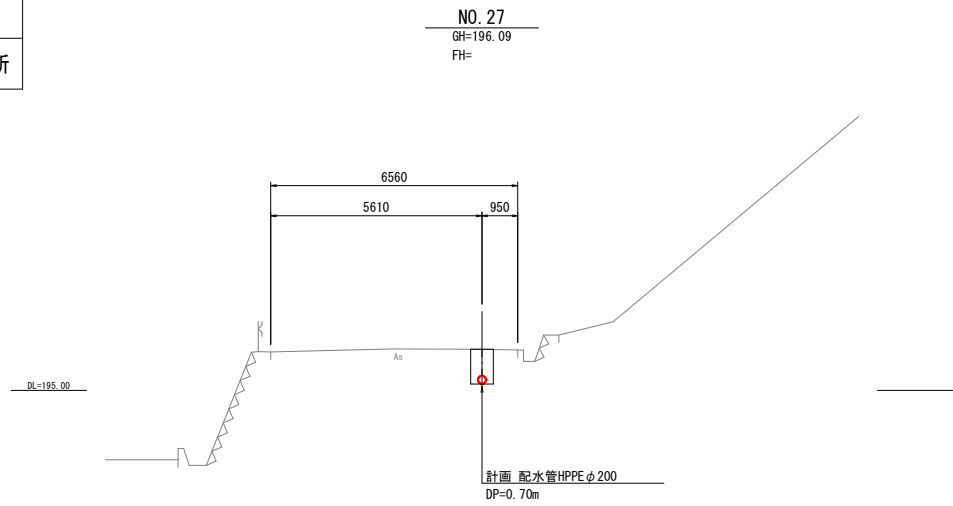


図面番号	12 / 15	縮 尺	S=1:100
工 種	八次地区配水管布設工事(4工区)		
種 別	横 断 図 - 2 ( 2 号 線 )	番 号	2 / 3
路線 名	河川		
工事箇所	三次市 轟敷町・四拾貫町 地内		
広島県水道広域連合企業団三次事務所			

横 断 図 - 2

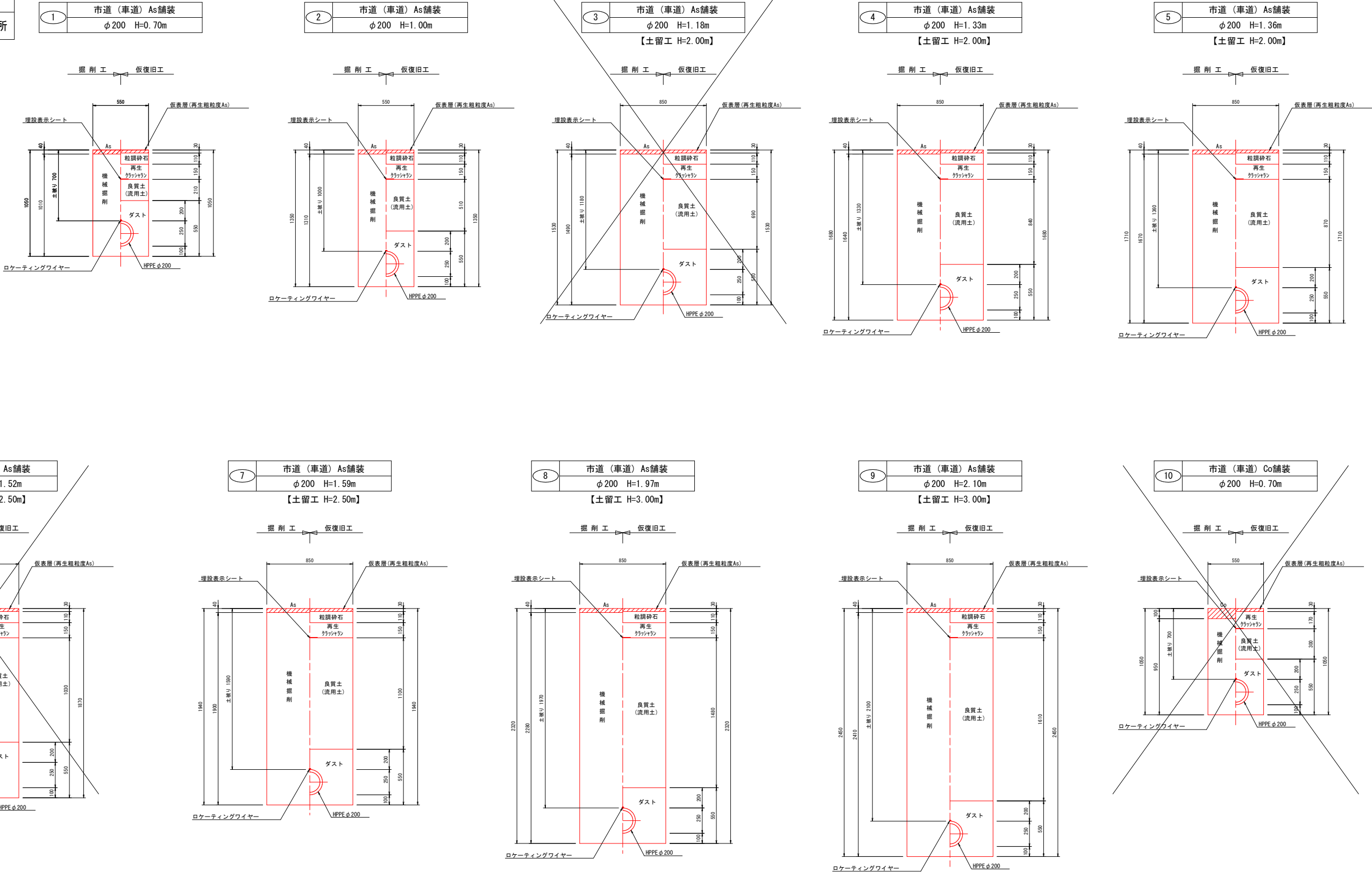
S=1 : 100

( 2 号 線 )



図面番号	13 / 15	縮尺	図示	
工 種	八次地区配水管布設工事(4工区)			
種 別	標準掘削断面図-1		番号	1 / 3
路線名	河川			
工事箇所	三次市 畠敷町・四拾貫町 地内			
広島県水道広域連合企業団三次事務所				

標準掘削断面図-1 S=1 : 20

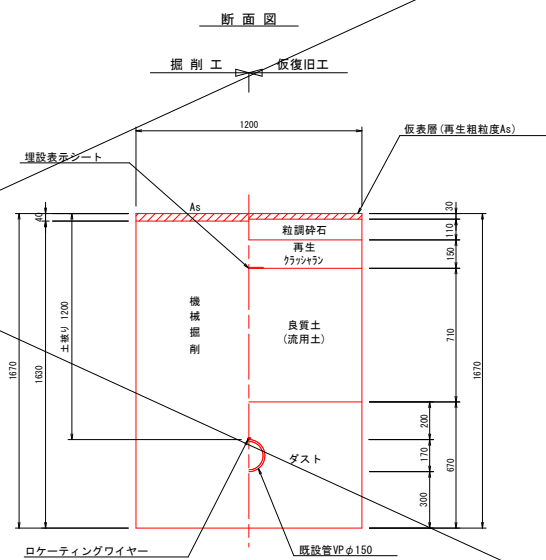
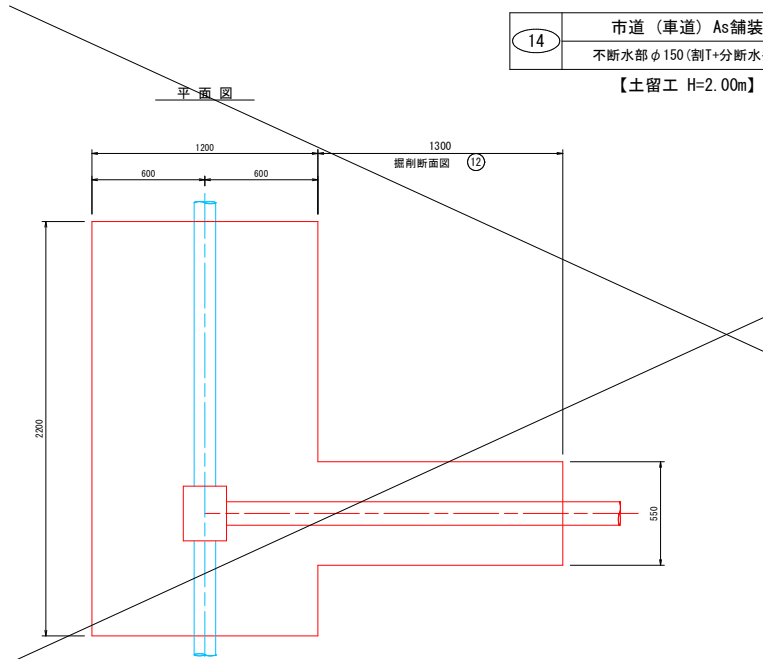
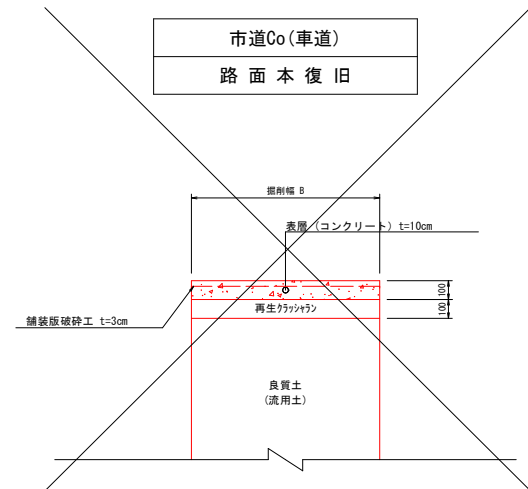
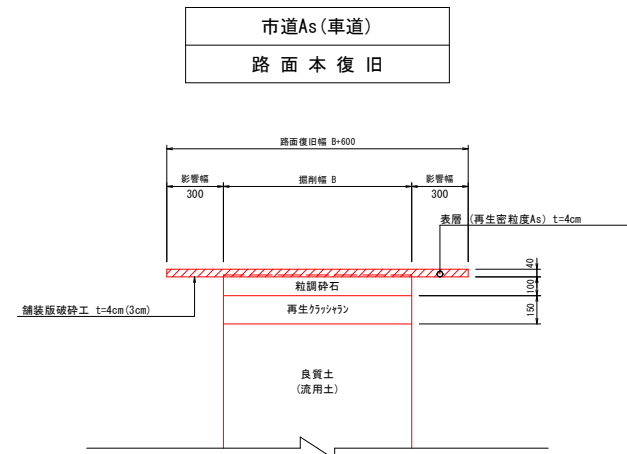
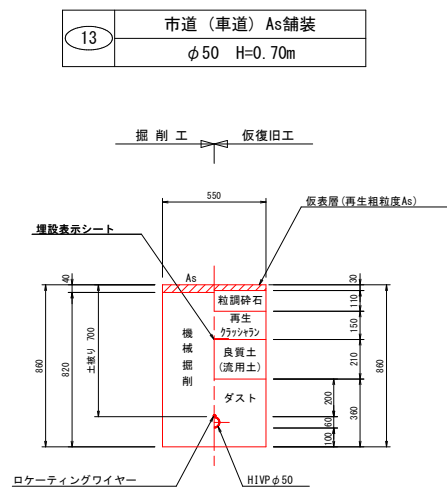
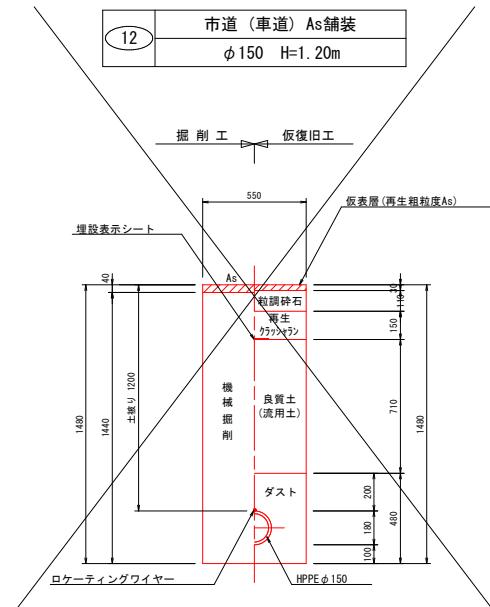
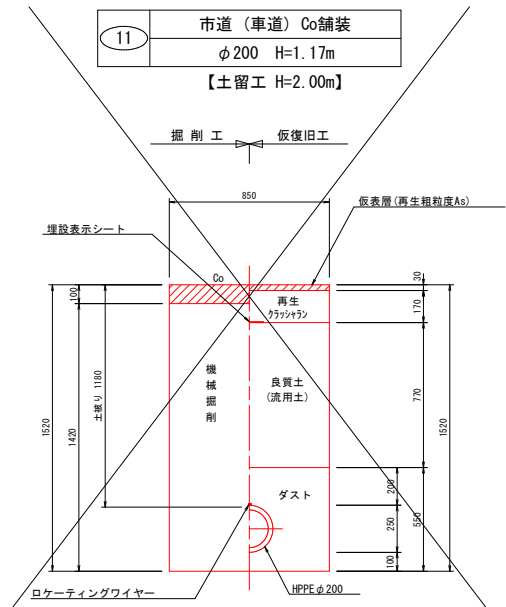




図面番号	14 / 15	縮 尺	図 示
工 種	八次地区配水管布設工事(4工区)		
種 別	標準掘削断面図-2 本復旧断面図 管体保護コンクリート工図		番 号 2 / 3
路線 名			
河川			
工事箇所	三次市 畠敷町・四拾貫町 地内		
広島県水道広域連合企業団三次事務所			

標準掘削断面図-2

S=1 : 20

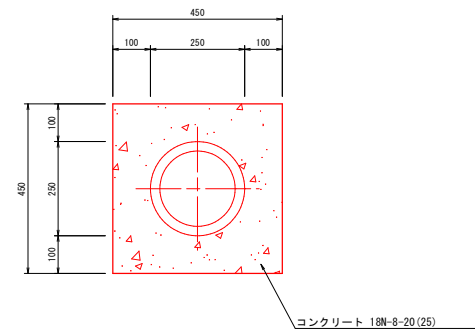


### 本復旧断面図

S=1 : 20

## 管体保護コンクリート工図

S=1:10



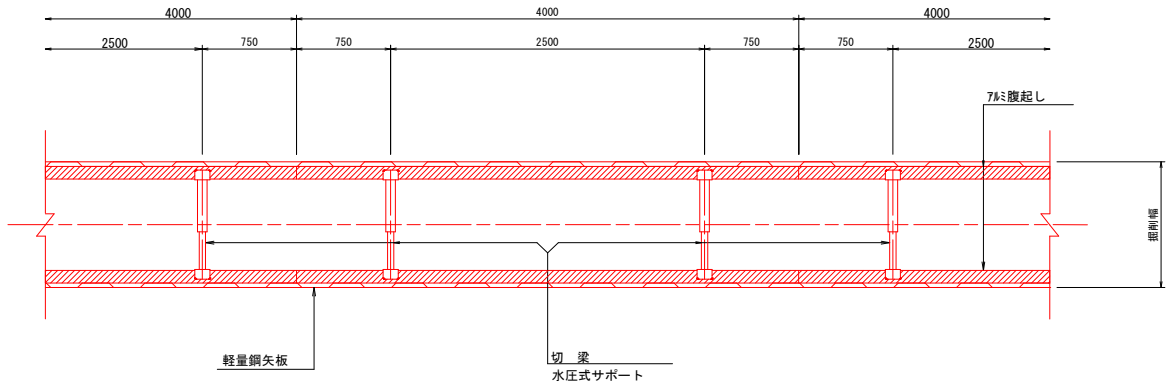
図面番号	15 / 15	縮 尺	図 示	
工 種	八次地区配水管布設工事 (4工区)			
種 別	土留工標準図 (参考図) 弁室標準図		番 号	3 / 3
路線 名	河川			
工事箇所	三次市 晶敷町・四拾貫町 地内			
広島県水道広域連合企業団三次事務所				

土留工標準図 (参考図)

S=1 : 30

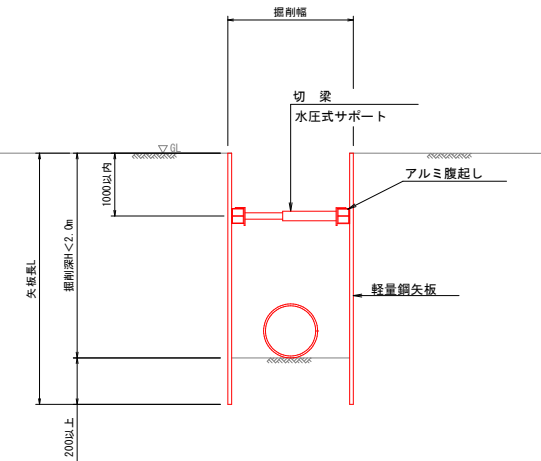
軽 量 鋼 矢 板

平 面 図



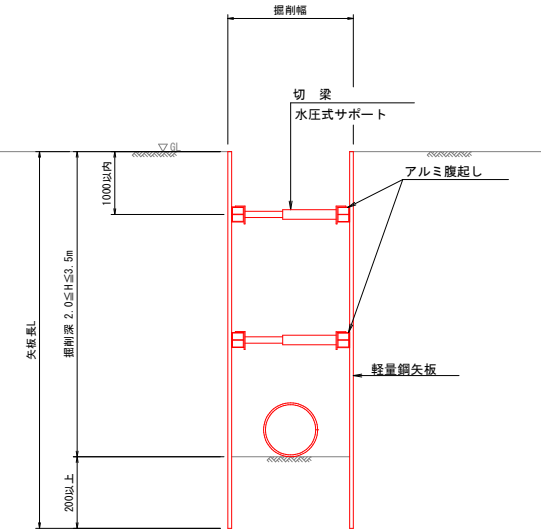
支 保 1 段

断 面 図



支 保 2 段

断 面 図



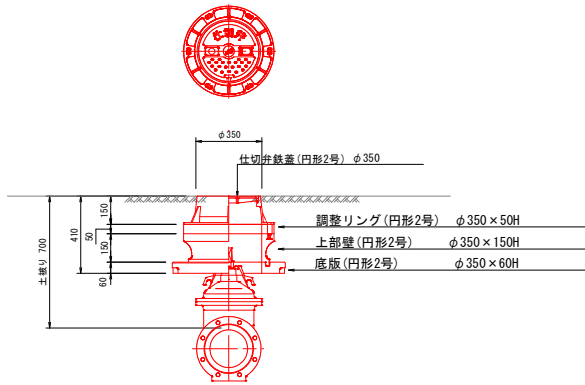
弁 室 標 準 図

S=1 : 20

仕切弁室φ200

(円形2号 内径φ350)

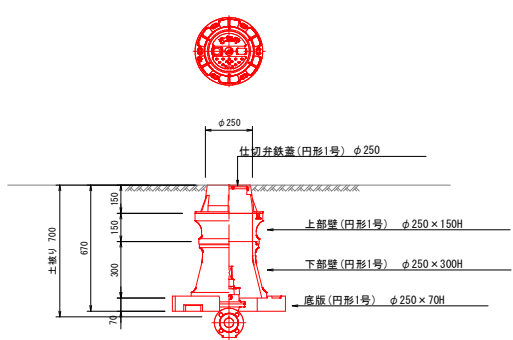
土被り H=700用



仕切弁室φ50

(円形1号 内径φ250)

土被り H=700用



空気弁室φ25 (本管φ200)

(円形3号 内径φ500)

土被り H=700用

