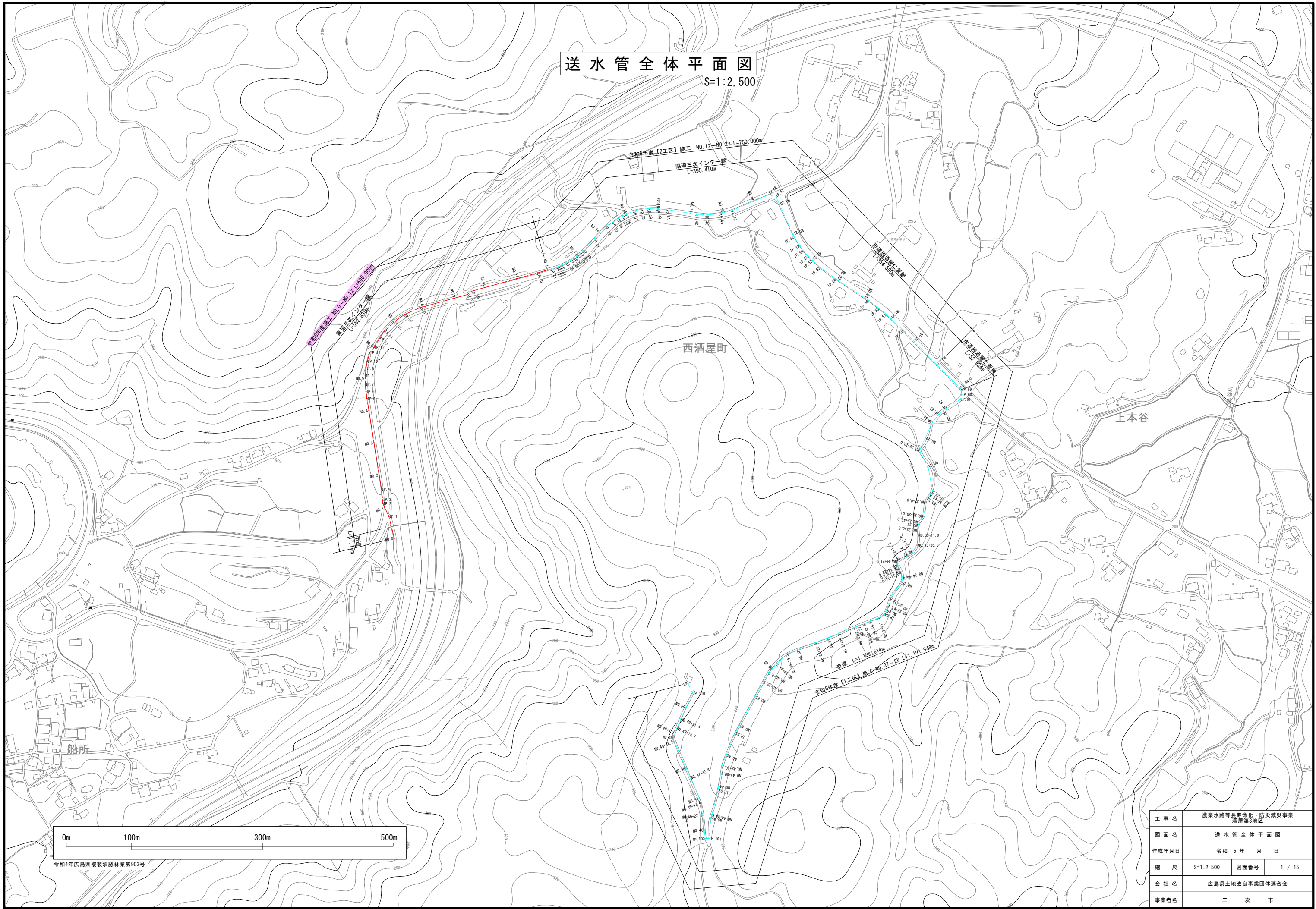


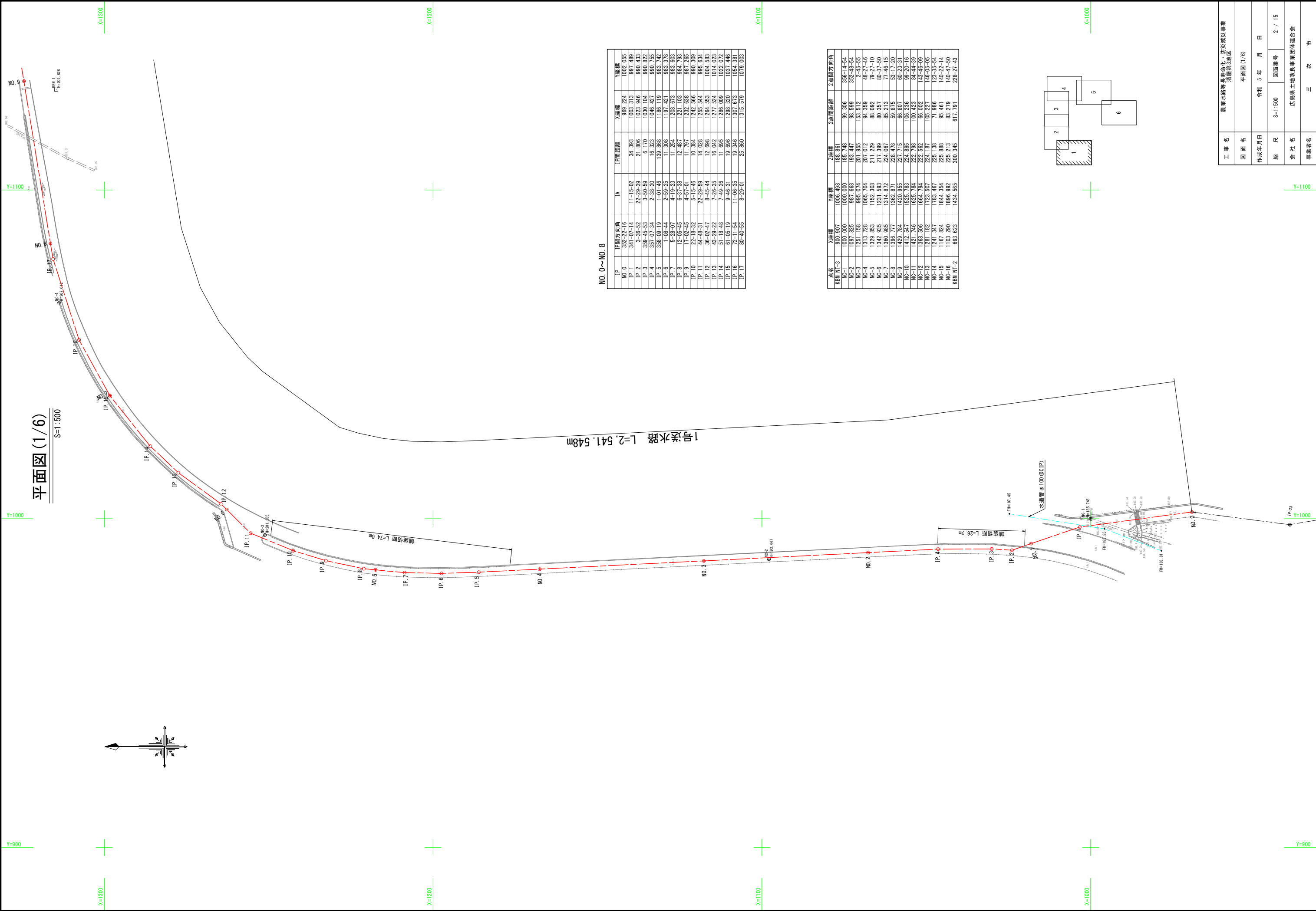
送水管全体平面図

S=1:2,500



令和4年広島県複製承認林業第903号

工事名	農業水路等長寿命化・防災減災事業 酒屋第3地区		
図面名	送水管全体平面図		
作成年月日	令和 5 年 月 日		
縮尺	S=1:2,500	図面番号	1 / 15
会社名	広島県土地改良事業団体連合会		
事業者名	三次市		



平面図 (1/6)

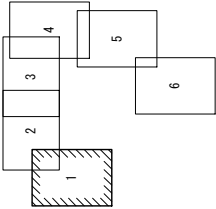
S=1:500

1号送水路 L=2,541.548m

NO. 0~NO. 8

IP	IP間方向角	IA	IP間距離	X座標	Y座標
NO. 0	352-22-16	11-15-02	34.393	968.224	1002.055
IP. 1	341-07-14	22-28-39	21.866	1003.313	997.489
IP. 2	3-36-52	3-50-59	6.170	1023.946	990.433
IP. 3	359-46-53	2-35-20	16.323	1046.427	990.822
IP. 4	357-07-34	2-01-46	139.868	1186.119	993.172
IP. 5	359-08-19	2-01-46	11.365	1186.119	993.172
IP. 6	5-28-47	4-18-23	11.564	1206.633	993.603
IP. 7	12-05-45	6-37-38	12.487	1221.103	984.783
IP. 8	17-02-45	4-57-01	11.807	1232.638	987.265
IP. 9	22-18-32	5-15-46	10.384	1242.566	990.309
IP. 10	44-48-31	22-29-59	14.028	1255.544	995.634
IP. 11	36-02-47	8-45-44	12.688	1264.553	1004.583
IP. 12	43-29-22	7-26-35	16.942	1277.524	1014.023
IP. 13	51-18-48	7-48-26	11.695	1286.009	1022.072
IP. 14	61-05-19	9-46-31	19.886	1296.320	1037.446
IP. 15	72-11-54	11-06-35	19.346	1307.673	1054.381
IP. 16	80-40-55	8-28-01	25.860	1315.579	1079.003

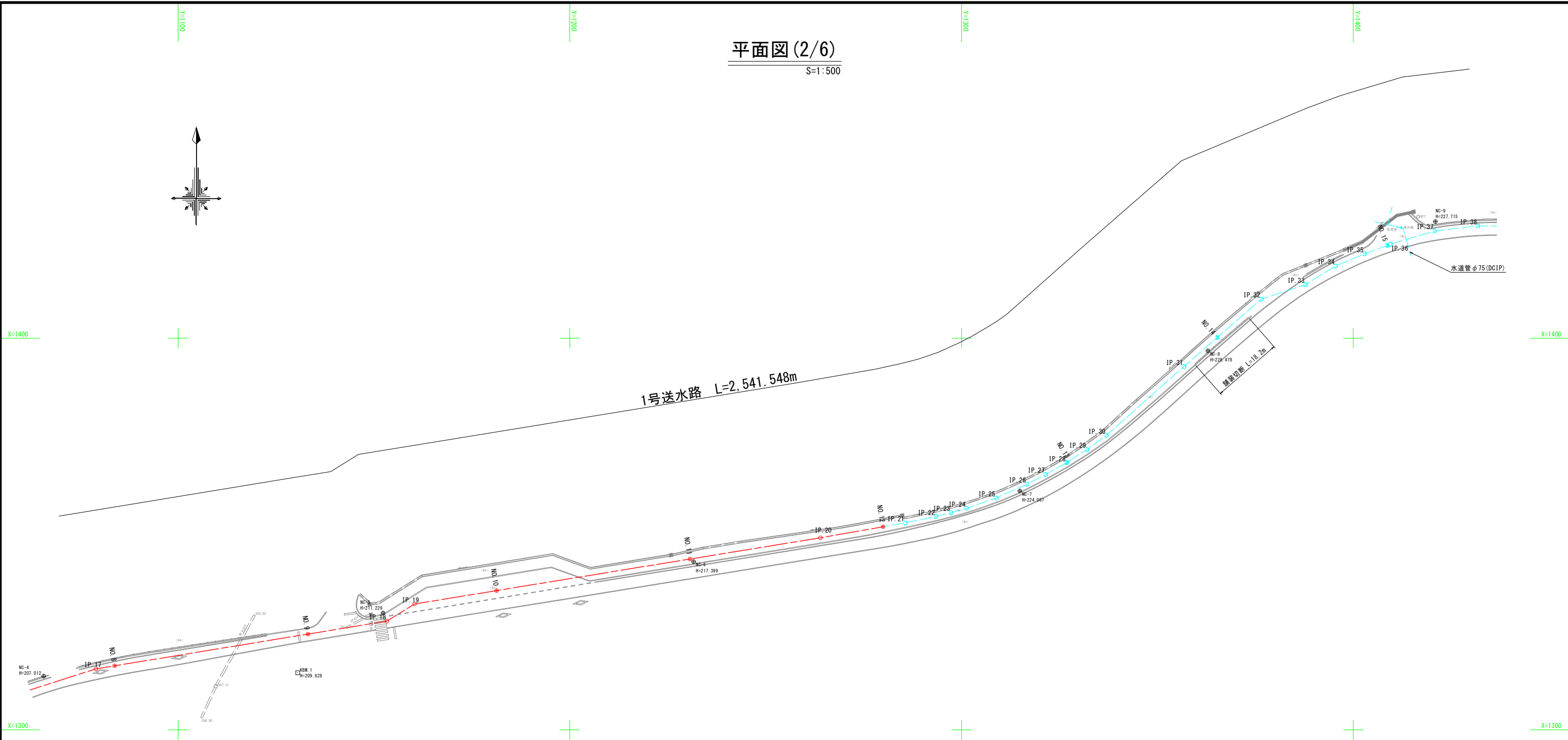
点名	X座標	Y座標	Z座標	Z点間距離	Z点間方向角
K&M N1-3	900.907	1006.888	188.861		
NC-1	1000.000	1000.000	185.748	99.305	356-14-54
NC-2	1007.725	997.072	184.678	98.679	359-46-54
NC-3	1261.155	997.072	207.855	157.372	2-45-55
NC-4	1313.728	1065.704	207.012	94.569	48-27-46
NC-5	1329.853	1152.008	211.229	88.092	79-27-10
NC-6	1342.935	1231.593	217.399	80.357	80-37-50
NC-7	1360.985	1314.972	224.067	85.213	77-46-15
NC-8	1396.777	1362.971	228.478	59.975	53-17-20
NC-9	1429.784	1420.955	227.715	66.807	60-23-31
NC-10	1412.547	1525.783	224.885	106.236	99-20-16
NC-11	1421.746	1625.784	222.798	100.423	84-44-39
NC-12	1368.506	1664.794	222.562	66.002	143-46-09
NC-13	1281.182	1723.507	224.187	105.227	146-05-05
NC-14	1241.347	1783.467	225.138	71.986	123-35-54
NC-15	1167.824	1844.354	225.888	95.461	140-22-14
NC-16	1103.290	1896.992	225.213	83.279	149-47-50
K&M N1-2	685.923	1434.365	300.346	617.791	228-27-45



工 事 名	農業水路等長寿命化・防災減災事業 畑原第5地区		
図 面 名	平面図 (1/6)		
作成年月日	令和 5 年 月 日		
縮 尺	S=1:500	図面番号	2 / 15
会 社 名	広島県土地改良事業団体連合会		
事業者名	三 次 市		

平面図 (2/6)

S=1:500



1号送水路 L=2,541.548m

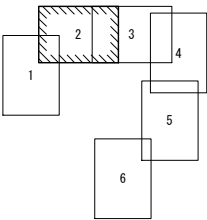
水道管φ75 (DC1P)

連続切版 L=13.2m

NO. 8~NO. 15

IP	IP間方向角	1A	IP間距離	X座標	Y座標
IP. 18	58-10-53	22-30-02	75.300	1327.771	1153.309
IP. 19	80-44-00	22-33-07	8.289	1332.141	1160.352
IP. 20	80-05-27	0-38-33	104.999	1349.049	1263.981
IP. 21	77-53-06	2-12-21	21.989	1352.833	1285.642
IP. 22	76-00-19	1-52-47	7.943	1354.500	1293.408
IP. 23	74-21-18	1-39-01	4.015	1355.471	1297.304
IP. 24	70-52-04	3-29-14	4.086	1356.573	1301.239
IP. 25	65-47-31	5-04-33	8.031	1359.205	1308.826
IP. 26	62-48-17	2-59-15	8.579	1362.723	1316.651
IP. 27	60-17-45	2-30-32	5.407	1365.194	1321.460
IP. 28	57-38-30	2-39-15	6.117	1368.225	1326.773
IP. 29	53-34-26	4-04-04	6.229	1371.559	1332.035
IP. 30	48-25-20	5-09-05	6.095	1375.178	1336.939
IP. 31	48-54-41	0-29-21	26.498	1392.763	1356.761
IP. 32	71-46-15	22-51-33	26.163	1409.958	1376.480
IP. 33	58-16-28	13-29-46	11.892	1413.678	1387.775
IP. 34	67-12-28	8-56-00	9.004	1418.413	1395.434
IP. 35	69-36-39	2-24-10	8.033	1421.525	1402.840

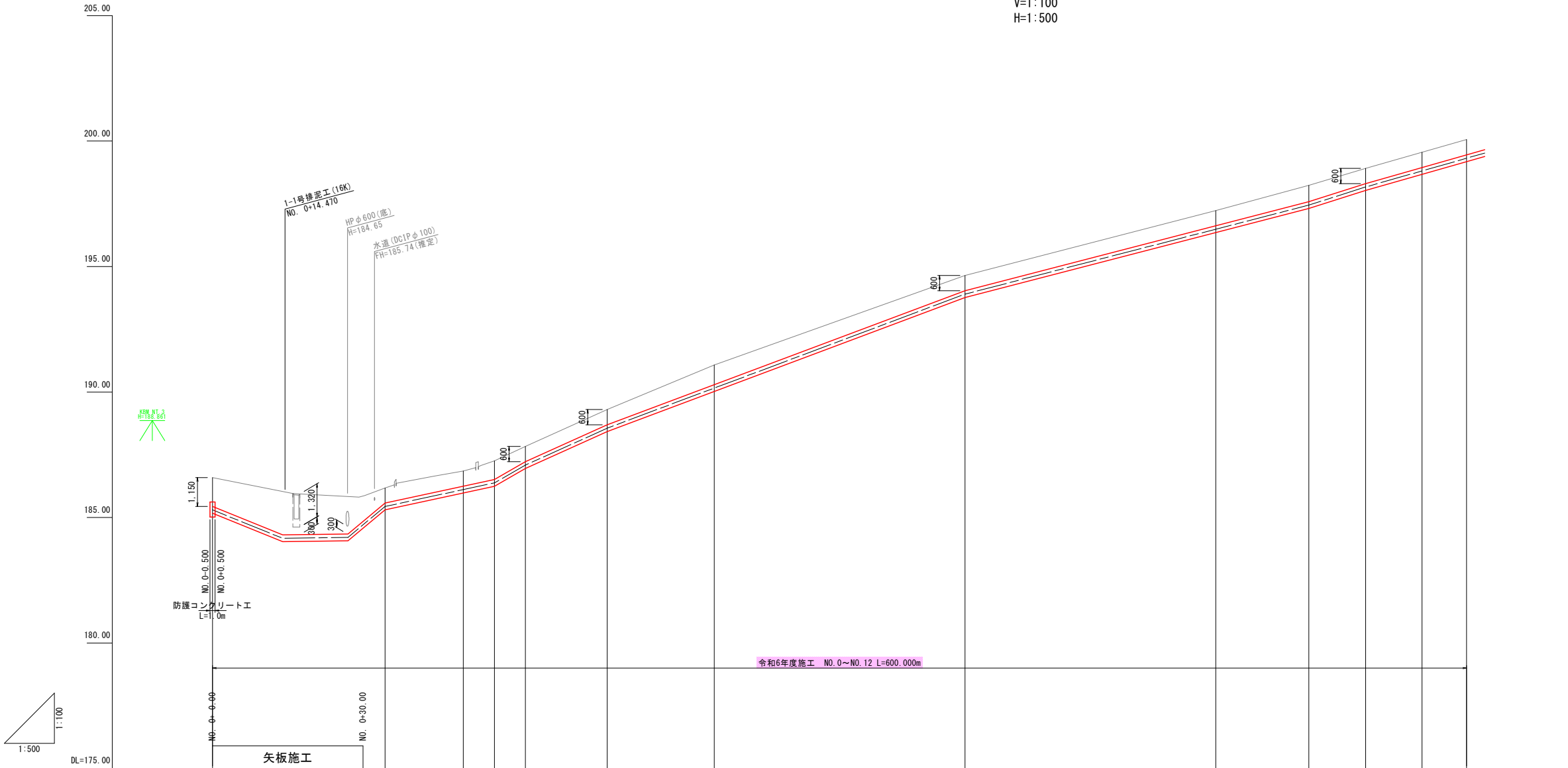
点名	X座標	Y座標	Z座標	2点間距離	2点間方向角
KBM NT-3	900.907	1006.498	188.861		
NC-1	1000.000	1000.000	185.748	99.306	356-14-54
NC-2	1097.825	987.668	193.447	98.599	352-48-54
NC-3	1251.158	995.074	201.955	153.512	2-45-55
NC-4	1313.728	1065.704	207.012	94.359	48-27-46
NC-5	1329.853	1152.308	211.229	88.092	79-27-10
NC-6	1342.935	1231.593	217.399	80.357	80-37-50
NC-7	1360.985	1314.872	224.067	85.213	77-46-15
NC-8	1396.777	1362.871	228.478	59.875	53-17-20
NC-9	1429.784	1420.955	227.715	66.807	60-23-31
NC-10	1412.547	1525.783	224.885	106.236	99-20-16
NC-11	1421.746	1625.784	222.798	100.423	84-44-39
NC-12	1368.506	1664.794	222.562	66.002	143-46-09
NC-13	1281.182	1723.507	224.187	105.227	146-05-05
NC-14	1241.347	1783.467	225.138	71.986	123-35-54
NC-15	1167.824	1844.354	225.888	95.461	140-22-14
NC-16	1103.290	1896.992	225.213	83.279	140-47-50
KBM NT-2	693.623	1434.565	300.345	617.791	228-27-43



工 事 名	農業水路等長寿命化・防災減災事業 酒屋第3地区		
図 面 名	平面図 (2/6)		
作成年月日	令和 5 年 月 日		
縮 尺	S=1:500	図面番号	3 / 15
会 社 名	広島県土地改良事業団体連合会		
事業者名	三 次 市		

縦断面図 (1/10)

V=1:100  
H=1:500

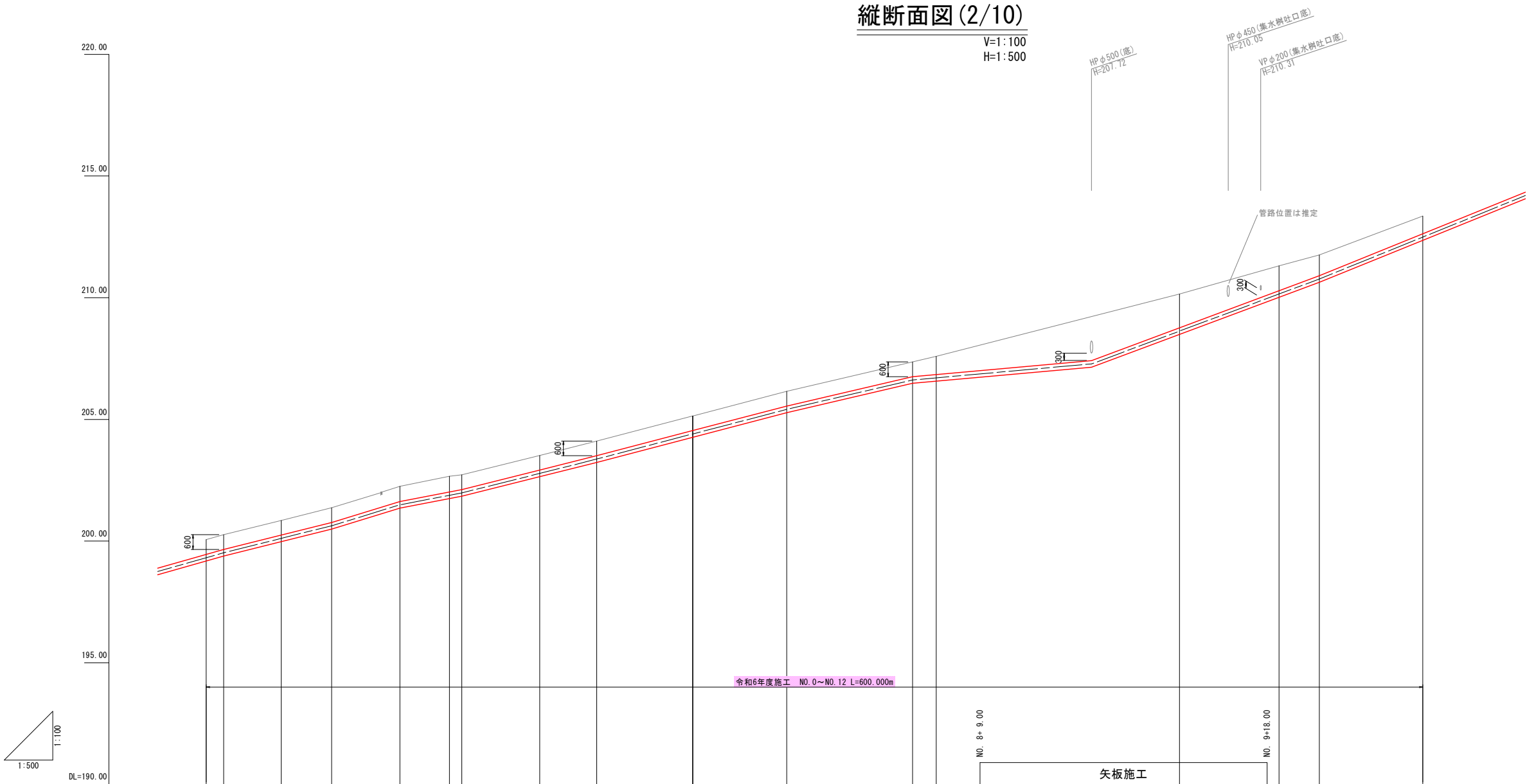


適用標準断面	林道砂利舗装 NO. 0 +17.17	県道歩道 NO. 0 +36.79	県道車道 NO. 1 +2.54	県道歩道
土 被 り	1.15	1.73	1.49 1.01	0.60 0.60 0.74 0.60 0.60 0.78 0.60 0.65 0.60 0.60 0.61
管種・管径	DCIP-GX-DS種 φ 250			
勾 配	$i=8.10\%$ $L=14.00$	$i=0.11\%$ $L=13.00$	$i=16.64\%$ $L=7.39$	$i=4.31\%$ $L=21.81$ $i=11.51\%$ $L=6.17$ $i=9.01\%$ $L=16.32$ $i=7.49\%$ $L=71.31$ $i=5.18\%$ $L=68.56$ $i=5.37\%$ $L=11.91$ $i=5.69\%$ $L=23.74$
管中心高	185.304	184.17	184.21 185.44 185.44	186.11 186.38 187.09 188.56 190.16 193.90 196.49 197.45 198.17 198.81 199.31
地 盤 高	186.59		186.18 186.85 187.26 187.83 189.30 191.08 194.44 198.24 198.91 199.55 200.06	
追加距離	0.000		34.393 50.000 56.199 62.369 78.692 100.000 150.000 200.000 218.560 229.868 241.122 250.000	
区間距離	0.000		34.393 15.607 6.199 6.170 16.323 21.308 50.000 50.000 18.560 11.308 11.254 8.878	
測 点	NO. 0	+14.000 +27.000	IP. 1 NO. 1 IP. 2 IP. 3 IP. 4 NO. 2	NO. 3 NO. 4 IP. 5 IP. 6 IP. 7 NO. 5
曲 線		IA-11-15-02	IP. 2 IA-22-38-39 IP. 3 IA-3-50-59 IP. 4 IA-2-38-20	IP. 5 IA-1-01-46 IP. 6 IA-2-38-25 IP. 7 IA-4-19-23

工 事 名	農業水路等長寿命化・防災減災事業 酒屋第3地区		
図 面 名	縦断面図 (1/10)		
作成年月日	令和 5 年 月 日		
縮 尺	V=1:100 H=1:500	図面番号	4 / 15
会 社 名	広島県土地改良事業団体連合会		
事業者名	三 次 市		

縦断面図 (2/10)

V=1:100  
H=1:500



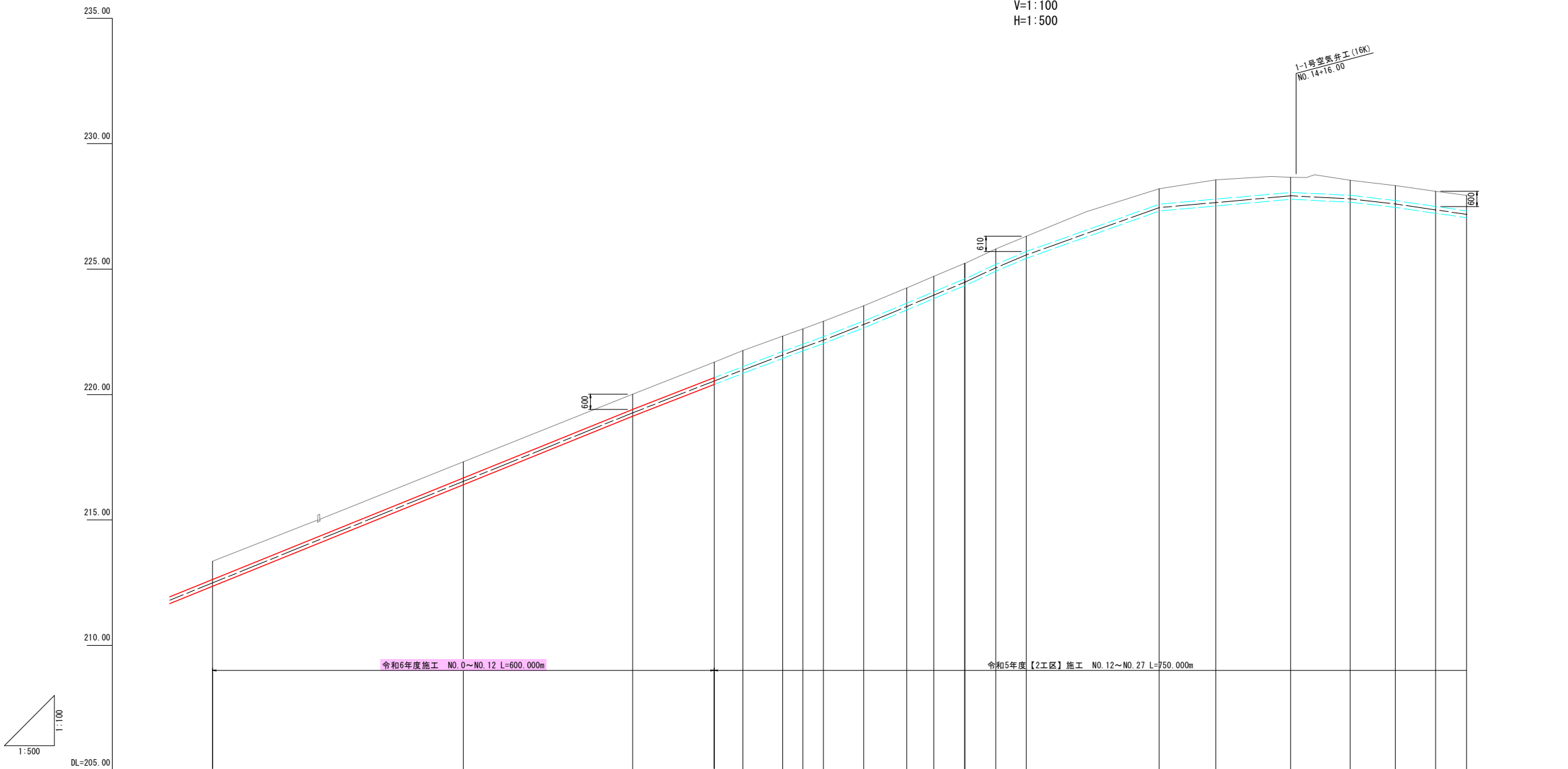
適用標準断面	県道歩道					県道車道																
土 被 り	0.61	0.60	0.60	0.60	NO.5 +36.04	0.62	0.64	0.60	0.60	0.60	0.60	0.60	0.60	0.74	1.05	1.80	1.38	1.07	1.02	0.85	0.72	
管種・管径	DCIP-GX-DS種 φ250																					
勾 配																						
管中心高	199.31	199.52	200.11	200.63	201.49	201.88	201.98	202.78	203.37	204.40	204.40	205.41	206.62	206.71	207.28	208.63	210.15	210.77	212.49			
地 盤 高	200.06	200.26	200.85	201.37	202.25	202.66	202.72	203.52	204.11	205.14	205.14	206.15	207.36	207.59	207.71	210.15	211.31	211.76	213.35			
追加距離	250.000	253.609	265.406	275.790	289.818	300.000	302.516	318.558	330.253	349.949	350.000	369.295	395.155	400.000	400.000	450.000	470.455	478.744	500.000			
区間距離	8.878	3.609	11.797	10.384	14.028	10.182	2.516	16.042	11.695	19.696	0.051	19.295	25.860	4.845	50.000	20.455	8.289	21.256				
測 点	NO.5	IP.8	IP.9	IP.10	IP.11	NO.6	IP.12	IP.13	IP.14	IP.15 NO.7	IP.16	IP.17	NO.8	+31.916	NO.9	IP.18	IP.19	NO.10				
曲 線																						

工 事 名	農業水路等長寿命化・防災減災事業 酒屋第3地区		
図 面 名	縦断面図 (2/10)		
作成年月日	令和 5 年 月 日		
縮 尺	S=1:500	図面番号	5 / 15
会 社 名	広島県土地改良事業団体連合会		
事業者名	三 次 市		



縦断面図 (3/10)

V:1:100  
H:1:500



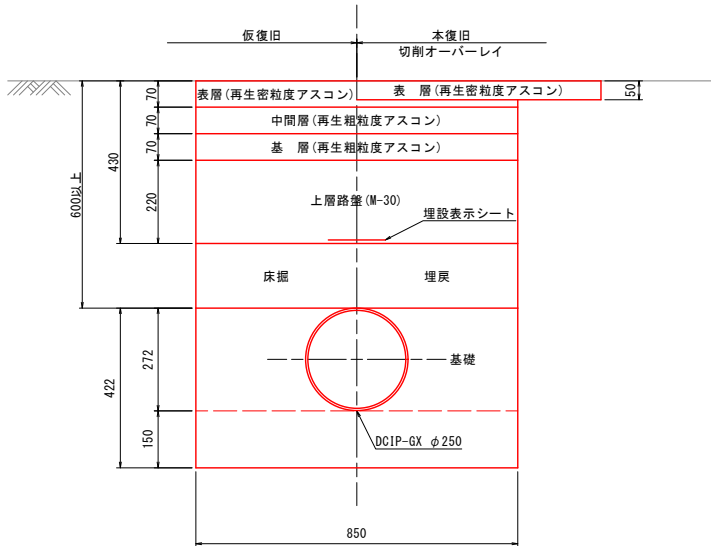
適用標準断面	県道車道		県道歩道												県道車道																													
	NO.10	~21.04													NO.14	~22.35																												
土 被 り	0.72		0.64		0.60		0.61		0.61		0.61		0.61		0.61		0.74		0.60		0.60		0.60		0.60																			
管種・管径	DCIP-GX-DS種 φ250																																											
勾 配																																												
管中心高	212.49		216.54		219.27		220.54		221.00		221.58		221.87		222.18		222.80		223.51		223.97		224.48		225.05		225.56		227.45		227.68		227.92		227.80		227.59		227.36		227.20			
地 盤 高	213.35		217.32		220.01		221.29		221.75		222.33		222.62		222.92		223.54		224.25		224.71		225.23		225.80		226.31		228.20		228.56		228.66		228.54		228.33		228.10		227.94			
追加距離	500.000		550.000		583.743		600.000		605.740		613.683		617.698		621.916		629.941		638.460		643.859		650.000		656.129		662.106		688.732		700.000		714.997		726.955		735.952		743.822		750.000			
区間距離	21.256		50.000		33.743		16.257		5.740		7.943		4.015		4.218		8.025		8.519		5.399		6.141		6.072		5.977		26.626		11.268		14.997		11.968		8.987		7.870		6.178			
測 点	NO. 10		NO. 11		IP. 20		NO. 12		IP. 21		IP. 22		IP. 23		IP. 24		IP. 25		IP. 26		IP. 27		NO. 13		IP. 28		IP. 29		IP. 30		IP. 31		NO. 14		IP. 32		IP. 33		IP. 34		IP. 35		NO. 15	
曲 線																																												

工 事 名	農業水路等長寿命化・防災減災事業 酒屋第3地区		
図 面 名	縦断面図 (3/10)		
作成年月日	令和 5 年 月 日		
縮 尺	S=1:500	図面番号	6 / 15
会 社 名	広島県土地改良事業団体連合会		
事業者名	三 次 市		

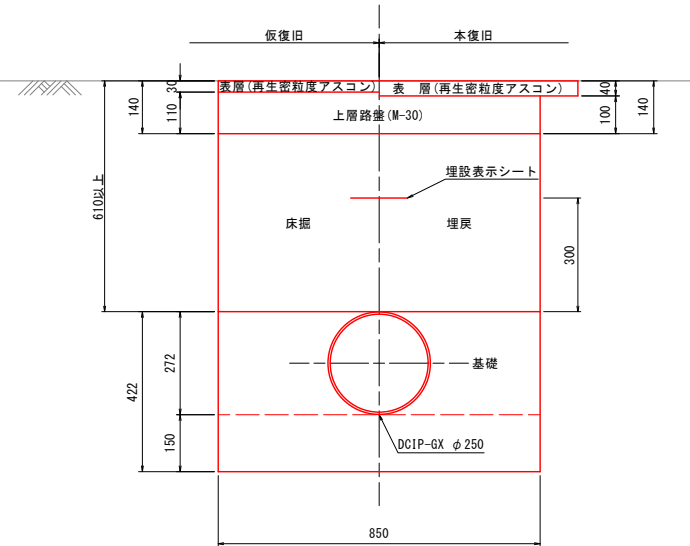
標準断面図

S=1:10

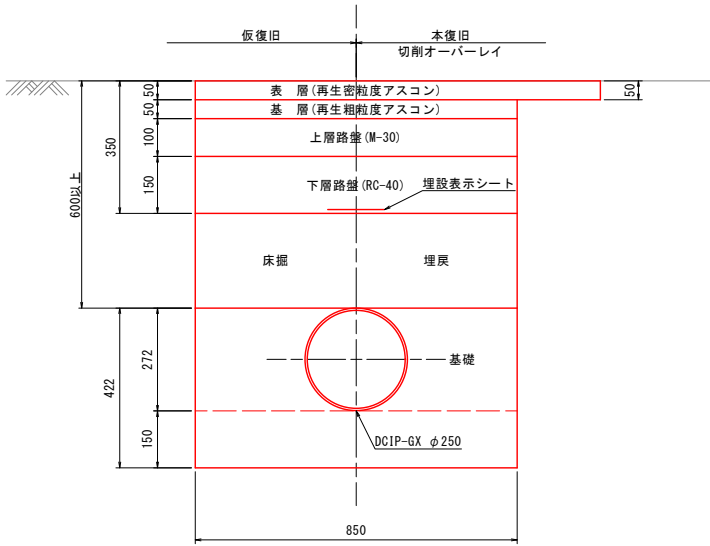
県道車道区間



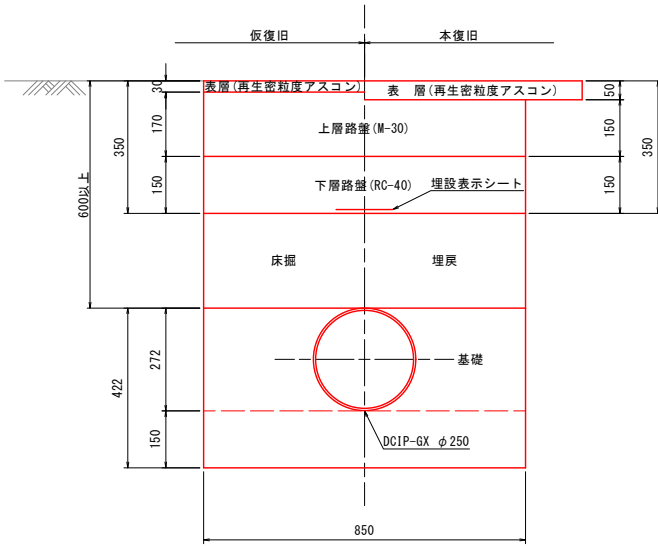
県道歩道区間



市道車道区間

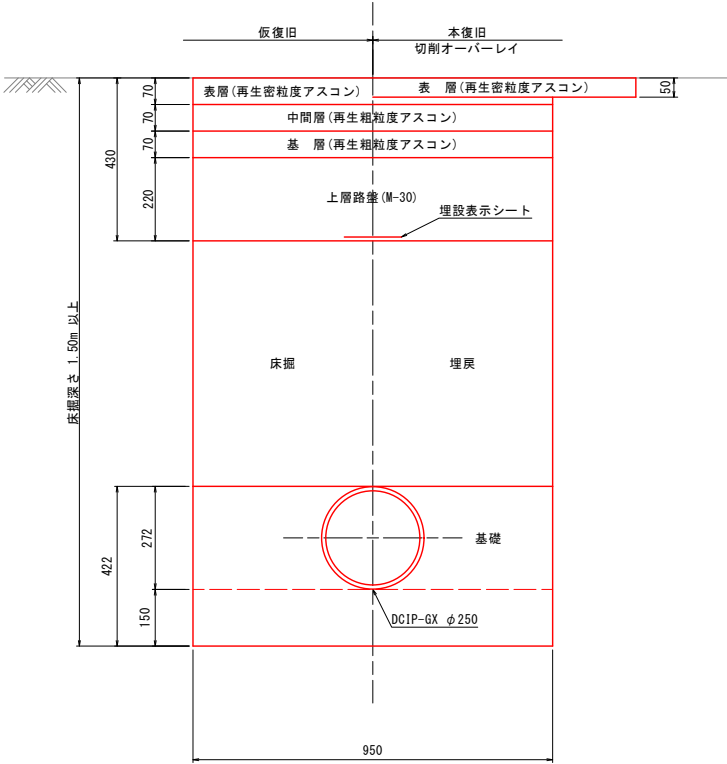


林道アスファルト舗装区間



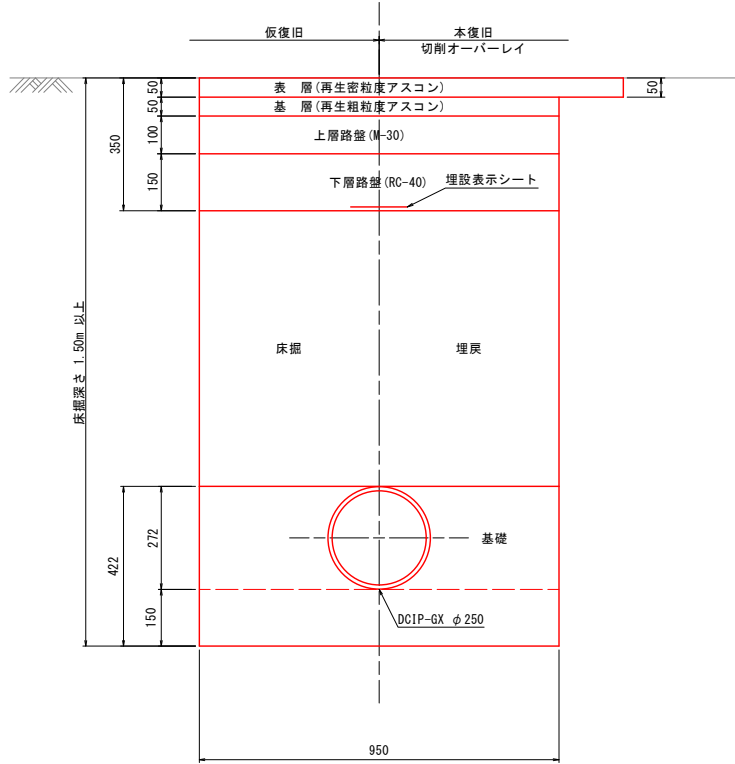
県道車道区間

【矢板施工】



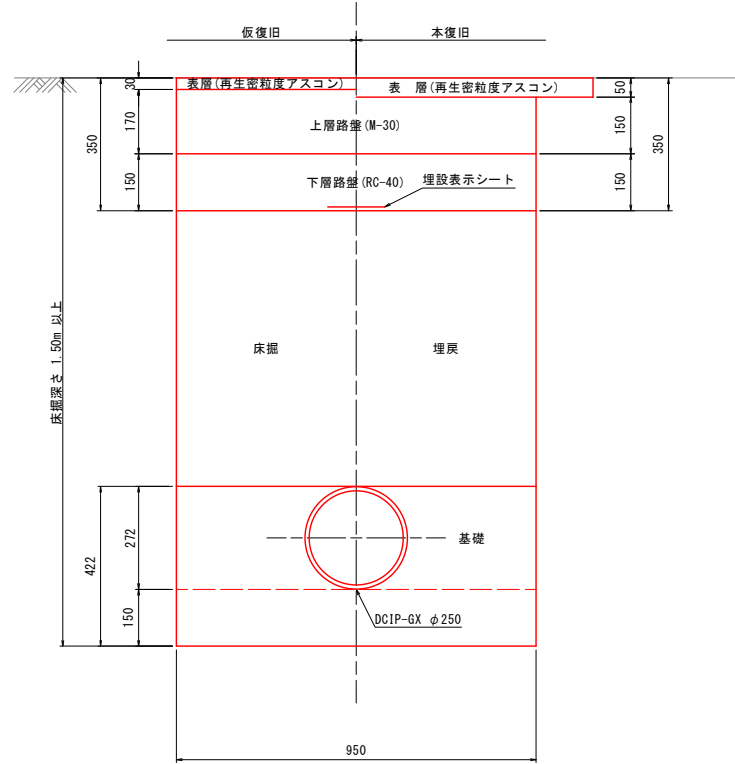
市道車道区間

【矢板施工】



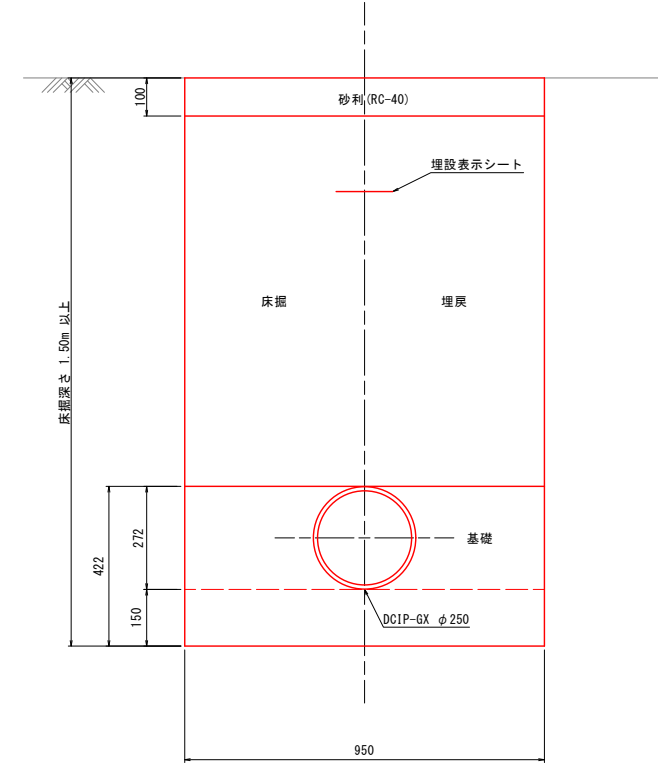
林道アスファルト舗装区間

【矢板施工】



林道砂利舗装区間

【矢板施工】



工事名	農業水路等長寿命化・防災減災事業 酒屋第3地区		
図面名	標準断面図		
作成年月日	令和 5 年 月 日		
縮尺	S=1:10	図面番号	7 / 15
会社名	広島県土地改良事業団体連合会		
事業者名	三 次 市		

横断面図(1/10)

S=1:100

D=6.17  
IP. 2

GH=187.26  
FH=186.38

掘削	m <sup>2</sup>	-
盛土	m <sup>2</sup>	-
床掘	m <sup>2</sup>	0.96
基礎	m <sup>2</sup>	0.30
埋戻	m <sup>2</sup>	0.51
舗装取壊し	m	2.40
表層 t=4cm	m	2.40
路盤(RC-40) t=10cm	m	0.85
県道歩道		-

D=50.00  
NO. 3

GH=194.64  
FH=193.90

掘削	m <sup>2</sup>	-
盛土	m <sup>2</sup>	-
床掘	m <sup>2</sup>	0.84
基礎	m <sup>2</sup>	0.30
埋戻	m <sup>2</sup>	0.39
舗装取壊し	m	2.80
表層 t=4cm	m	2.80
路盤(RC-40) t=10cm	m	0.85
県道歩道		-

D=8.88  
IP. 7

GH=199.55  
FH=198.81

掘削	m <sup>2</sup>	-
盛土	m <sup>2</sup>	-
床掘	m <sup>2</sup>	0.84
基礎	m <sup>2</sup>	0.30
埋戻	m <sup>2</sup>	0.39
舗装取壊し	m	2.40
表層 t=4cm	m	2.40
路盤(RC-40) t=10cm	m	0.85
県道歩道		-

D=14.03  
IP. 10

GH=201.37  
FH=200.63

掘削	m <sup>2</sup>	-
盛土	m <sup>2</sup>	-
床掘	m <sup>2</sup>	0.84
基礎	m <sup>2</sup>	0.30
埋戻	m <sup>2</sup>	0.39
舗装取壊し	m	2.35
表層 t=4cm	m	2.35
路盤(RC-40) t=10cm	m	0.85
NO. 5+36.04 歩道側 車道側		

D=6.20  
NO. 1

GH=186.85  
FH=186.11

掘削	m <sup>2</sup>	-
盛土	m <sup>2</sup>	-
床掘	m <sup>2</sup>	0.69
基礎	m <sup>2</sup>	0.30
埋戻	m <sup>2</sup>	0.15
舗装取壊し	m	4.05
舗装工(表層・中間層・基層)	m	4.05
上層路盤(M-30) t=22cm	m	0.85
県道車道		-

NO. 1+2.54  
車道側 歩道側

D=50.00  
NO. 2

GH=191.08  
FH=190.16

掘削	m <sup>2</sup>	-
盛土	m <sup>2</sup>	-
床掘	m <sup>2</sup>	0.99
基礎	m <sup>2</sup>	0.30
埋戻	m <sup>2</sup>	0.55
舗装取壊し	m	2.75
表層 t=4cm	m	2.75
路盤(RC-40) t=10cm	m	0.85
県道歩道		-

D=11.25  
IP. 6

GH=198.91  
FH=198.17

掘削	m <sup>2</sup>	-
盛土	m <sup>2</sup>	-
床掘	m <sup>2</sup>	0.84
基礎	m <sup>2</sup>	0.30
埋戻	m <sup>2</sup>	0.39
舗装取壊し	m	2.40
表層 t=4cm	m	2.40
路盤(RC-40) t=10cm	m	0.85
県道歩道		-

D=10.38  
IP. 9

GH=200.85  
FH=200.11

掘削	m <sup>2</sup>	-
盛土	m <sup>2</sup>	-
床掘	m <sup>2</sup>	0.84
基礎	m <sup>2</sup>	0.30
埋戻	m <sup>2</sup>	0.39
舗装取壊し	m	2.35
表層 t=4cm	m	2.35
路盤(RC-40) t=10cm	m	0.85
県道歩道		-

D=15.61  
IP. 1

GH=186.18  
FH=185.44

掘削	m <sup>2</sup>	-
盛土	m <sup>2</sup>	-
床掘	m <sup>2</sup>	0.84
基礎	m <sup>2</sup>	0.30
埋戻	m <sup>2</sup>	0.39
舗装取壊し	m	3.95
表層 t=4cm	m	3.95
路盤(RC-40) t=10cm	m	0.85
県道歩道		-

NO. 0+36.79  
歩道側 車道側

D=21.31  
IP. 4

GH=189.30  
FH=188.56

掘削	m <sup>2</sup>	-
盛土	m <sup>2</sup>	-
床掘	m <sup>2</sup>	0.84
基礎	m <sup>2</sup>	0.30
埋戻	m <sup>2</sup>	0.39
舗装取壊し	m	2.75
表層 t=4cm	m	2.75
路盤(RC-40) t=10cm	m	0.85
県道歩道		-

D=11.31  
IP. 5

GH=198.24  
FH=197.45

掘削	m <sup>2</sup>	-
盛土	m <sup>2</sup>	-
床掘	m <sup>2</sup>	0.88
基礎	m <sup>2</sup>	0.30
埋戻	m <sup>2</sup>	0.44
舗装取壊し	m	2.35
表層 t=4cm	m	2.35
路盤(RC-40) t=10cm	m	0.85
県道歩道		-

D=11.80  
IP. 8

GH=200.26  
FH=199.52

掘削	m <sup>2</sup>	-
盛土	m <sup>2</sup>	-
床掘	m <sup>2</sup>	0.84
基礎	m <sup>2</sup>	0.30
埋戻	m <sup>2</sup>	0.39
舗装取壊し	m	2.40
表層 t=4cm	m	2.40
路盤(RC-40) t=10cm	m	0.85
県道歩道		-

D=34.39  
NO. 0

GH=186.59  
FH=185.304

掘削	m <sup>2</sup>	-
盛土	m <sup>2</sup>	-
床掘	m <sup>2</sup>	1.49
基礎	m <sup>2</sup>	0.34
埋戻	m <sup>2</sup>	1.00
舗装取壊し	m	1.45
砂利舗装(RC-40) t=10cm	m	0.95
表層 t=4cm	m	-
路盤(RC-40) t=10cm	m	-
林道砂利		-

NO. 0+17.17  
砂利 AS

D=16.32  
IP. 3

GH=187.83  
FH=187.09

掘削	m <sup>2</sup>	-
盛土	m <sup>2</sup>	-
床掘	m <sup>2</sup>	0.84
基礎	m <sup>2</sup>	0.30
埋戻	m <sup>2</sup>	0.39
舗装取壊し	m	2.45
表層 t=4cm	m	2.45
路盤(RC-40) t=10cm	m	0.85
県道歩道		-

D=18.56  
NO. 4

GH=197.23  
FH=196.49

掘削	m <sup>2</sup>	-
盛土	m <sup>2</sup>	-
床掘	m <sup>2</sup>	0.84
基礎	m <sup>2</sup>	0.30
埋戻	m <sup>2</sup>	0.39
舗装取壊し	m	2.80
表層 t=4cm	m	2.80
路盤(RC-40) t=10cm	m	0.85
県道歩道		-

D=3.61  
NO. 5

GH=200.06  
FH=199.31

掘削	m <sup>2</sup>	-
盛土	m <sup>2</sup>	-
床掘	m <sup>2</sup>	0.85
基礎	m <sup>2</sup>	0.30
埋戻	m <sup>2</sup>	0.40
舗装取壊し	m	2.45
表層 t=4cm	m	2.45
路盤(RC-40) t=10cm	m	0.85
県道歩道		-

令和6年度施工 NO.0~NO.12 L=600.00m

工事名	農業水路等長寿命化・防災減災事業 酒屋第3地区		
図面名	横断面図(1/10)		
作成年月日	令和 5 年 月 日		
縮尺	S=1:100	図面番号	8 / 15
会社名	広島県土地改良事業団体連合会		
事業者名	三 次 市		



横断面図 (2/10)

S=1:100

D=11.69  
IP. 13

GH=203.52  
FH=202.78

掘削	m <sup>2</sup>	-
盛土	m <sup>2</sup>	-
床掘	m <sup>2</sup>	0.69
基礎	m <sup>2</sup>	0.30
埋戻	m <sup>2</sup>	0.15
舗装取壊し	m	3.00
舗装工(表層・中間層・基層)	m	3.00
上層路盤(M-30) t=22cm	m	0.85
県道車道		-

D=4.84  
IP. 17

GH=207.36  
FH=206.62

掘削	m <sup>2</sup>	-
盛土	m <sup>2</sup>	-
床掘	m <sup>2</sup>	0.69
基礎	m <sup>2</sup>	0.30
埋戻	m <sup>2</sup>	0.15
舗装取壊し	m	3.30
舗装工(表層・中間層・基層)	m	3.30
上層路盤(M-30) t=22cm	m	0.85
県道車道		-

D=21.26  
IP. 19

GH=211.76  
FH=210.77

掘削	m <sup>2</sup>	-
盛土	m <sup>2</sup>	-
床掘	m <sup>2</sup>	0.91
基礎	m <sup>2</sup>	0.30
埋戻	m <sup>2</sup>	0.36
舗装取壊し	m	3.80
舗装工(表層・中間層・基層)	m	3.80
上層路盤(M-30) t=22cm	m	0.85
県道車道		-

D=5.73  
NO. 12

GH=221.29  
FH=220.54

掘削	m <sup>2</sup>	-
盛土	m <sup>2</sup>	-
床掘	m <sup>2</sup>	0.85
基礎	m <sup>2</sup>	0.30
埋戻	m <sup>2</sup>	0.40
舗装取壊し	m	2.85
表層 t=4cm	m	2.85
路盤(RC-40) t=10cm	m	0.85
県道歩道		-

D=16.04  
IP. 12

GH=202.72  
FH=201.98

掘削	m <sup>2</sup>	-
盛土	m <sup>2</sup>	-
床掘	m <sup>2</sup>	0.69
基礎	m <sup>2</sup>	0.30
埋戻	m <sup>2</sup>	0.15
舗装取壊し	m	3.15
舗装工(表層・中間層・基層)	m	3.15
上層路盤(M-30) t=22cm	m	0.85
県道車道		-

D=25.86  
IP. 16

GH=206.15  
FH=205.41

掘削	m <sup>2</sup>	-
盛土	m <sup>2</sup>	-
床掘	m <sup>2</sup>	0.69
基礎	m <sup>2</sup>	0.30
埋戻	m <sup>2</sup>	0.15
舗装取壊し	m	3.35
舗装工(表層・中間層・基層)	m	3.35
上層路盤(M-30) t=22cm	m	0.85
県道車道		-

D=8.28  
IP. 18

GH=211.31  
FH=210.15

掘削	m <sup>2</sup>	-
盛土	m <sup>2</sup>	-
床掘	m <sup>2</sup>	1.05
基礎	m <sup>2</sup>	0.30
埋戻	m <sup>2</sup>	0.51
舗装取壊し	m	3.60
舗装工(表層・中間層・基層)	m	3.60
上層路盤(M-30) t=22cm	m	0.85
県道車道		-

D=16.26  
IP. 20

GH=220.01  
FH=219.27

掘削	m <sup>2</sup>	-
盛土	m <sup>2</sup>	-
床掘	m <sup>2</sup>	0.84
基礎	m <sup>2</sup>	0.30
埋戻	m <sup>2</sup>	0.39
舗装取壊し	m	2.80
表層 t=4cm	m	2.80
路盤(RC-40) t=10cm	m	0.85
県道歩道		-

D=2.52  
NO. 6

GH=202.66  
FH=201.88

掘削	m <sup>2</sup>	-
盛土	m <sup>2</sup>	-
床掘	m <sup>2</sup>	0.73
基礎	m <sup>2</sup>	0.30
埋戻	m <sup>2</sup>	0.18
舗装取壊し	m	3.60
舗装工(表層・中間層・基層)	m	3.60
上層路盤(M-30) t=22cm	m	0.85
県道車道		-

D=19.35  
IP. 15

GH=205.14  
FH=204.40

掘削	m <sup>2</sup>	-
盛土	m <sup>2</sup>	-
床掘	m <sup>2</sup>	0.69
基礎	m <sup>2</sup>	0.30
埋戻	m <sup>2</sup>	0.15
舗装取壊し	m	3.35
舗装工(表層・中間層・基層)	m	3.35
上層路盤(M-30) t=22cm	m	0.85
県道車道		-

D=20.46  
NO. 9

GH=210.15  
FH=208.63

掘削	m <sup>2</sup>	-
盛土	m <sup>2</sup>	-
床掘	m <sup>2</sup>	1.53
基礎	m <sup>2</sup>	0.34
埋戻	m <sup>2</sup>	0.92
舗装取壊し	m	2.70
舗装工(表層・中間層・基層)	m	2.70
上層路盤(M-30) t=22cm	m	0.95
県道車道		-

NO. 9+18		
矢板	素掘	
1.22	1.09	
0.34	0.30	
0.61	0.54	
2.80	2.80	
2.80	2.80	
0.95	0.85	

D=33.74  
NO. 11

GH=217.32  
FH=216.54

掘削	m <sup>2</sup>	-
盛土	m <sup>2</sup>	-
床掘	m <sup>2</sup>	0.87
基礎	m <sup>2</sup>	0.30
埋戻	m <sup>2</sup>	0.43
舗装取壊し	m	2.80
表層 t=4cm	m	2.80
路盤(RC-40) t=10cm	m	0.85
県道歩道		-

D=10.18  
IP. 11

GH=202.25  
FH=201.49

掘削	m <sup>2</sup>	-
盛土	m <sup>2</sup>	-
床掘	m <sup>2</sup>	0.71
基礎	m <sup>2</sup>	0.30
埋戻	m <sup>2</sup>	0.17
舗装取壊し	m	2.40
舗装工(表層・中間層・基層)	m	2.40
上層路盤(M-30) t=22cm	m	0.85
県道車道		-

D=19.70  
IP. 14

GH=204.11  
FH=203.37

掘削	m <sup>2</sup>	-
盛土	m <sup>2</sup>	-
床掘	m <sup>2</sup>	0.69
基礎	m <sup>2</sup>	0.30
埋戻	m <sup>2</sup>	0.15
舗装取壊し	m	3.15
舗装工(表層・中間層・基層)	m	3.15
上層路盤(M-30) t=22cm	m	0.85
県道車道		-

D=50.00  
NO. 8

GH=207.59  
FH=206.71

掘削	m <sup>2</sup>	-
盛土	m <sup>2</sup>	-
床掘	m <sup>2</sup>	0.81
基礎	m <sup>2</sup>	0.30
埋戻	m <sup>2</sup>	0.27
舗装取壊し	m	3.40
舗装工(表層・中間層・基層)	m	3.40
上層路盤(M-30) t=22cm	m	0.85
県道車道		-

NO. 8+9		
素掘	矢板	
1.07	1.20	
0.30	0.34	
0.52	0.59	
3.50	3.50	
3.50	3.50	
0.85	0.95	

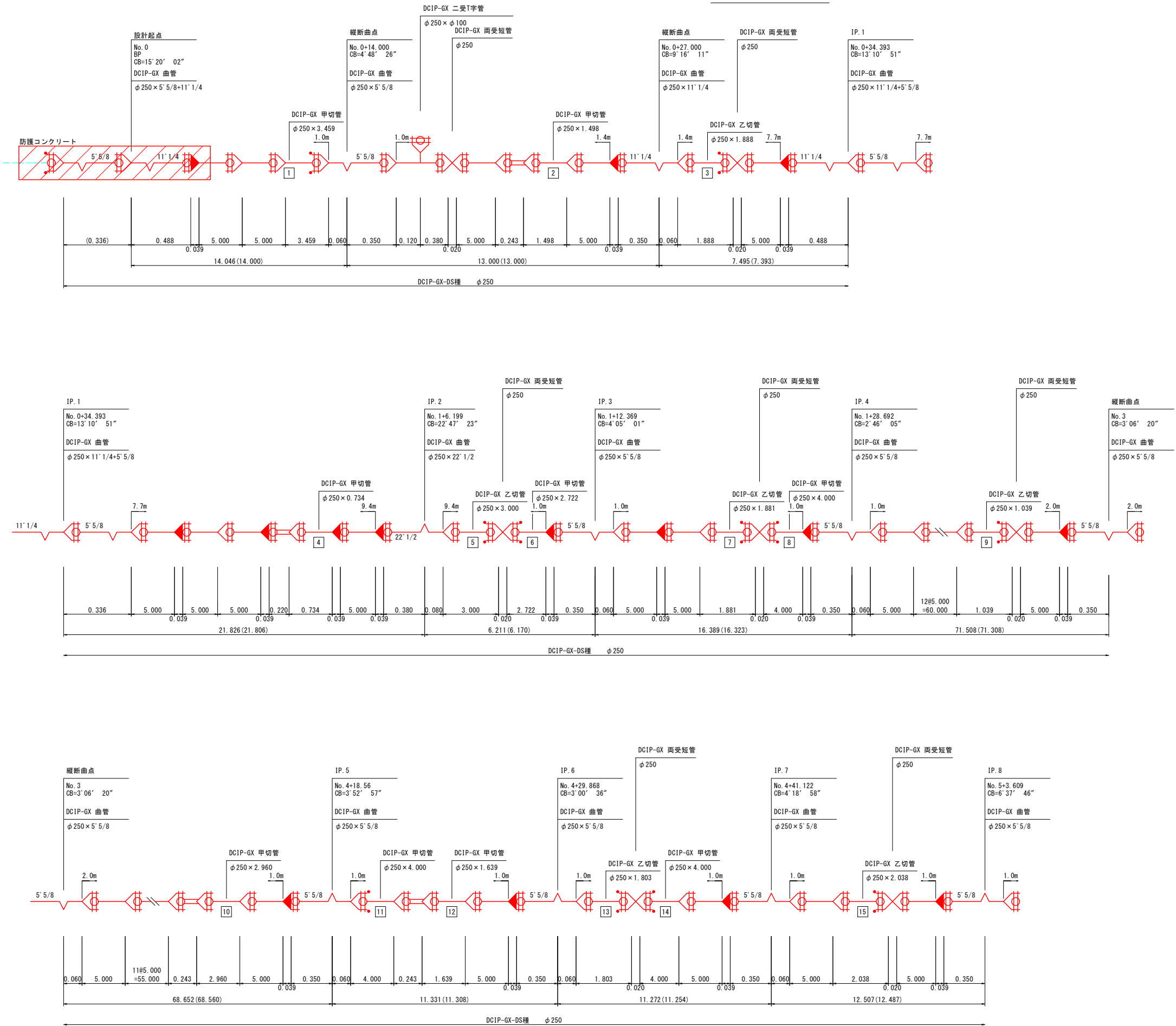
D=50.00  
NO. 10

GH=213.35  
FH=212.49

掘削	m <sup>2</sup>	-	NO.10+21.04
盛土	m <sup>2</sup>	-	車道側 歩道側
床掘	m <sup>2</sup>	0.80	0.76 0.90
基礎	m <sup>2</sup>	0.30	0.30 0.30
埋戻	m <sup>2</sup>	0.25	0.21 0.45
舗装取壊し	m	5.35	5.35 2.80
舗装工(表層・中間層・基層)	m	5.35	5.35 2.80
上層路盤(M-30) t=22cm	m	0.85	0.85 0.85
県道車道		-	

工事名	農業水路等長寿命化・防災減災事業 酒屋第3地区		
図面名	横断面図 (2/10)		
作成年月日	令和 5 年 月 日		
縮尺	S=1:100	図面番号	9 / 15
会社名	広島県土地改良事業団体連合会		
事業者名	三 次 市		

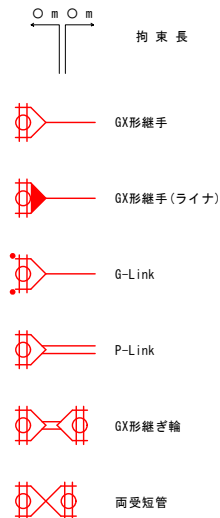
管割図(1/10)



特記事項及び凡例

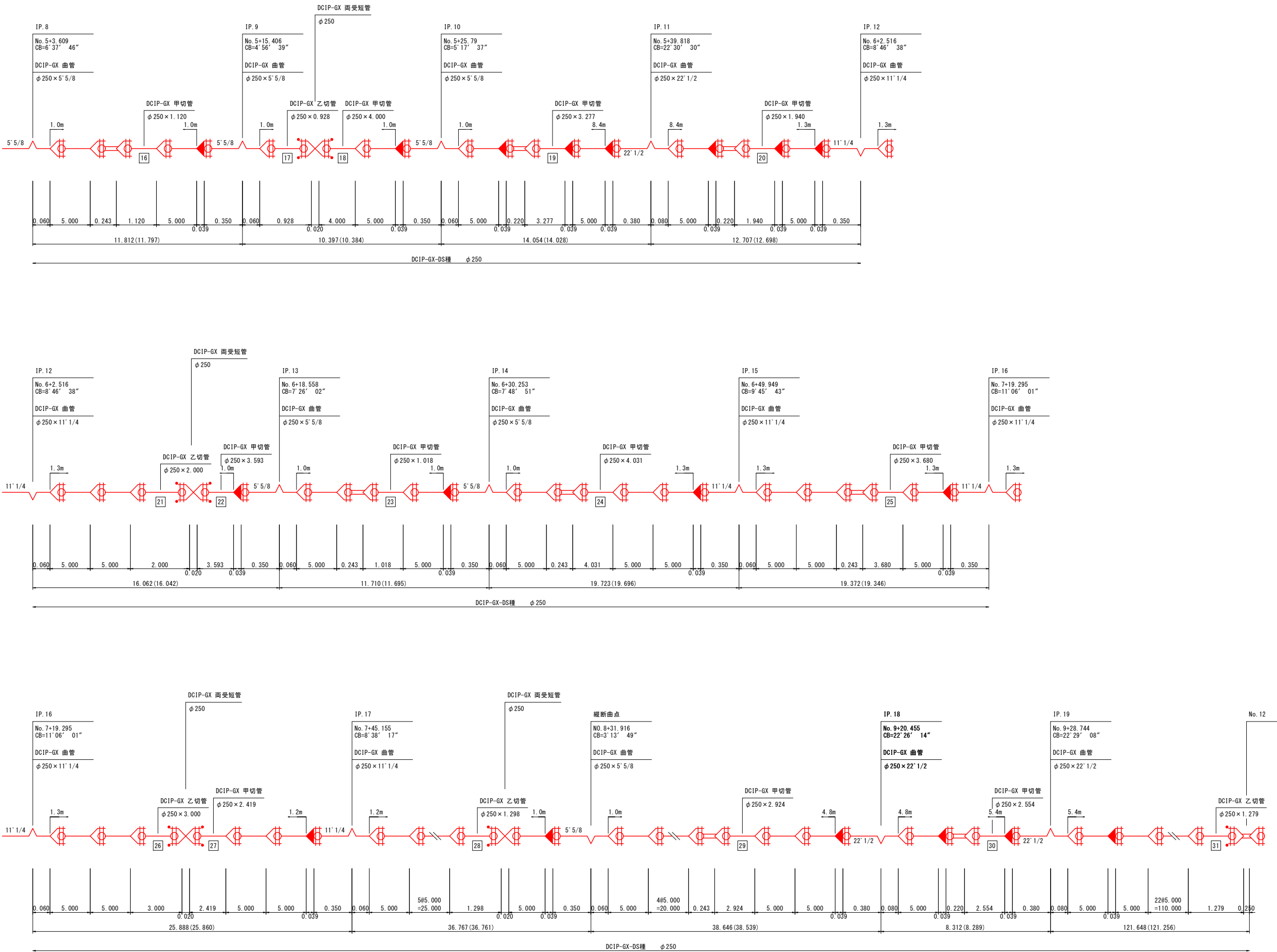
- 1. 寸法は特に示さぬ限りmを示す。
- 2. ( ) 内寸法は水平長を示す。
- 3. 管割図は参考である。
- 4. 道路横断工、河川横断工及び伏越し区間は特殊押輪を設ける。

凡 例



工 事 名	農業水路等長寿命化・防災減災事業 酒屋第3地区		
図 面 名	管割図(1/10)		
作成年月日	令和 5 年 月 日		
縮 尺	NON	図面番号	10 / 15
会 社 名	広島県土地改良事業団体連合会		
事業者名	三 次 市		

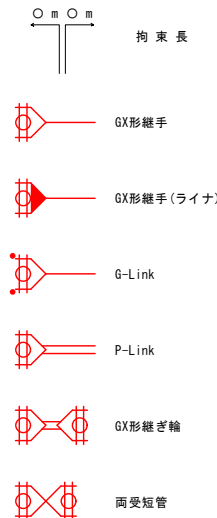
管割図 (2/10)



特記事項及び凡例

1. 寸法は特に示さぬ限りmを示す。
2. ( ) 内寸法は水平長を示す。
3. 管割図は参考である。
4. 道路横断工、河川横断工及び伏越し区間は特殊押輪を設ける。

凡 例

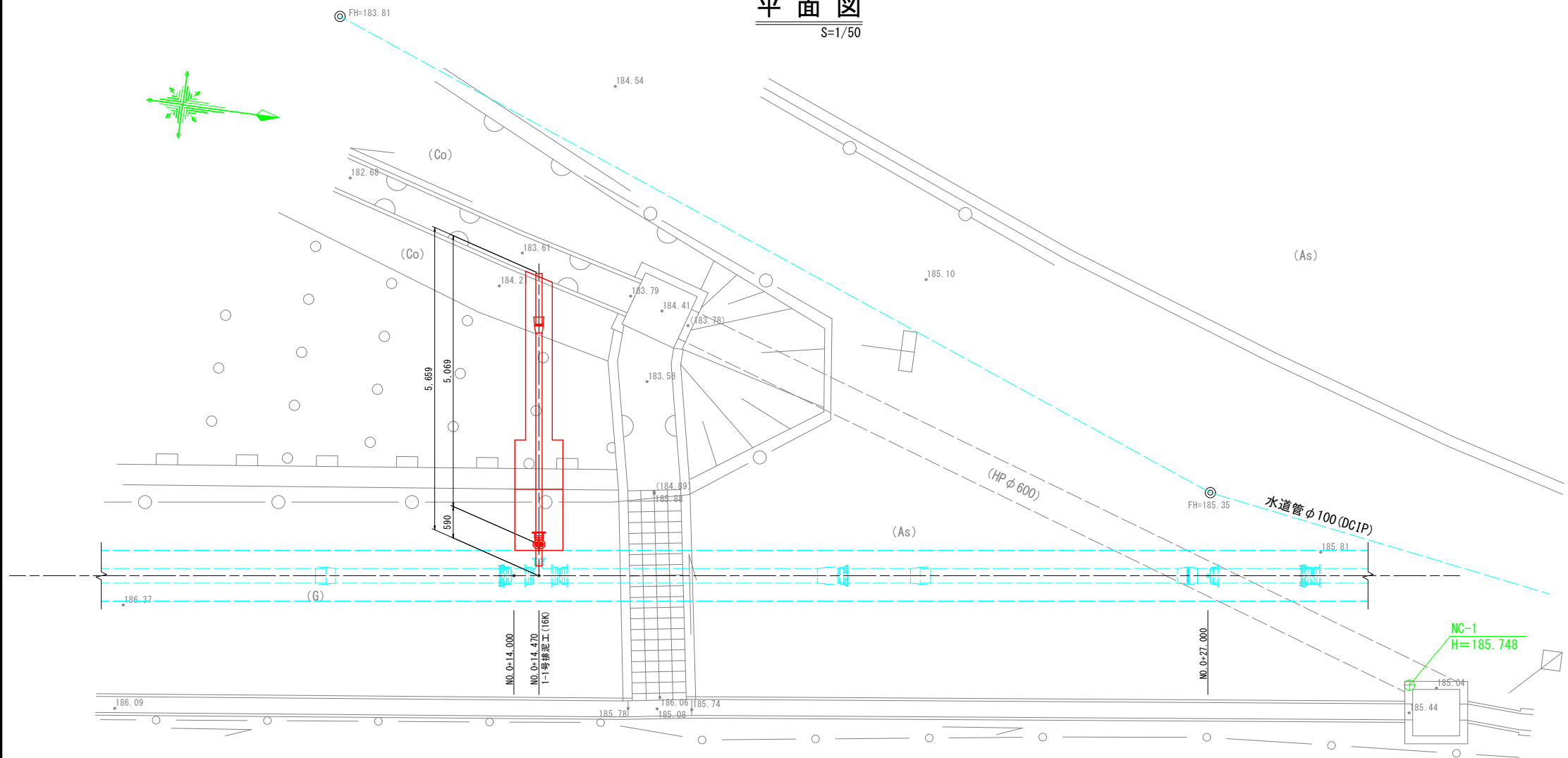


工 事 名	農業水路等長寿命化・防災減災事業 酒屋第3地区		
図 面 名	管割図 (2/10)		
作成年月日	令和 5 年 月 日		
縮 尺	NON	図面番号	11 / 15
会 社 名	広島県土地改良事業団体連合会		
事業者名	三 次 市		

1-1号排泥工構造図

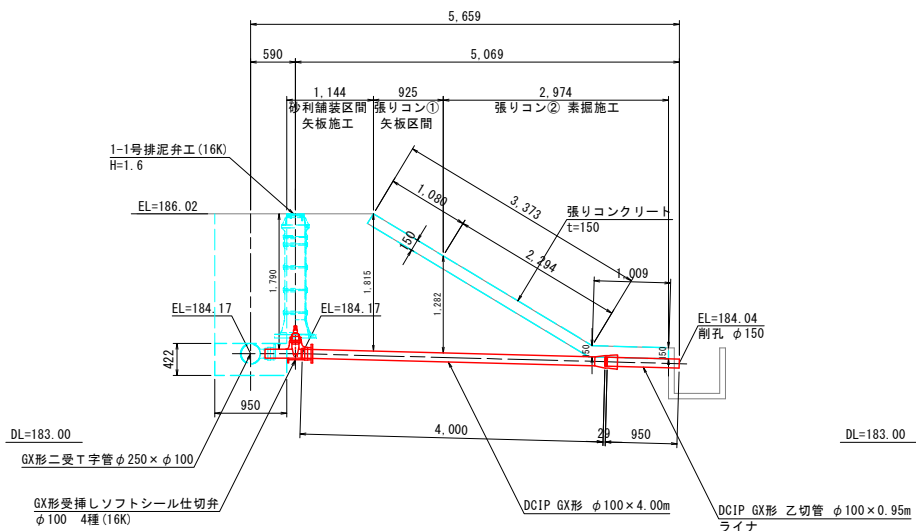
平面図

S=1/50



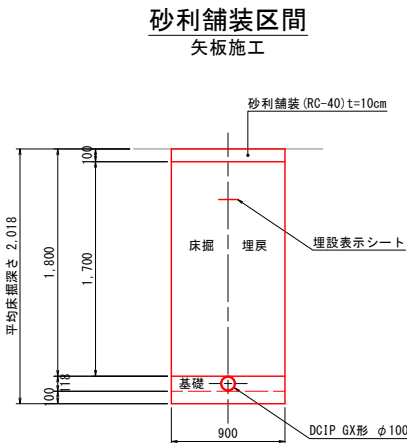
断面図

S=1/50



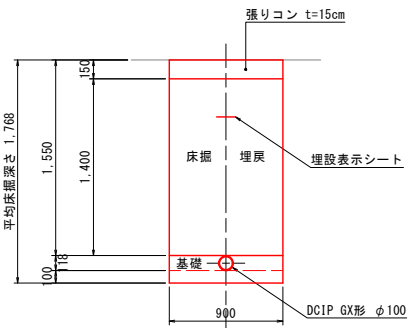
排泥管土工断面図

S=1/30



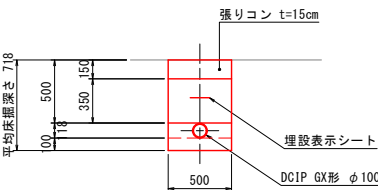
張りコン区間1

矢板施工



張りコン区間2

素掘施工



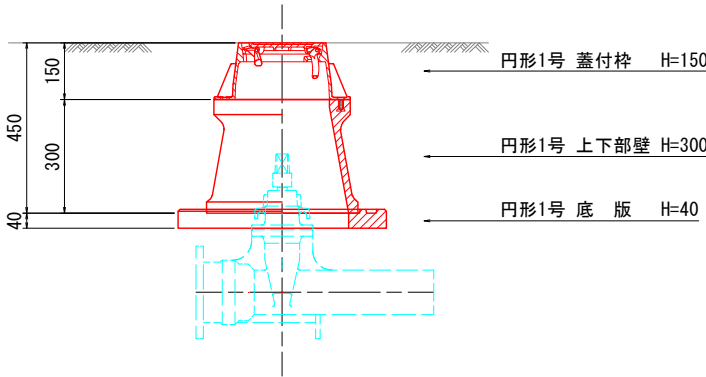
工 事 名	農業水路等長寿命化・防災減災事業 酒屋第3地区		
図 面 名	1-1号排泥工構造図		
作成年月日	令和 5 年 月 日		
縮 尺	図 示	図面番号	12 / 15
会 社 名	広島県土地改良事業団体連合会		
事業者名	三 次 市		

制水弁保護工

S=1:10

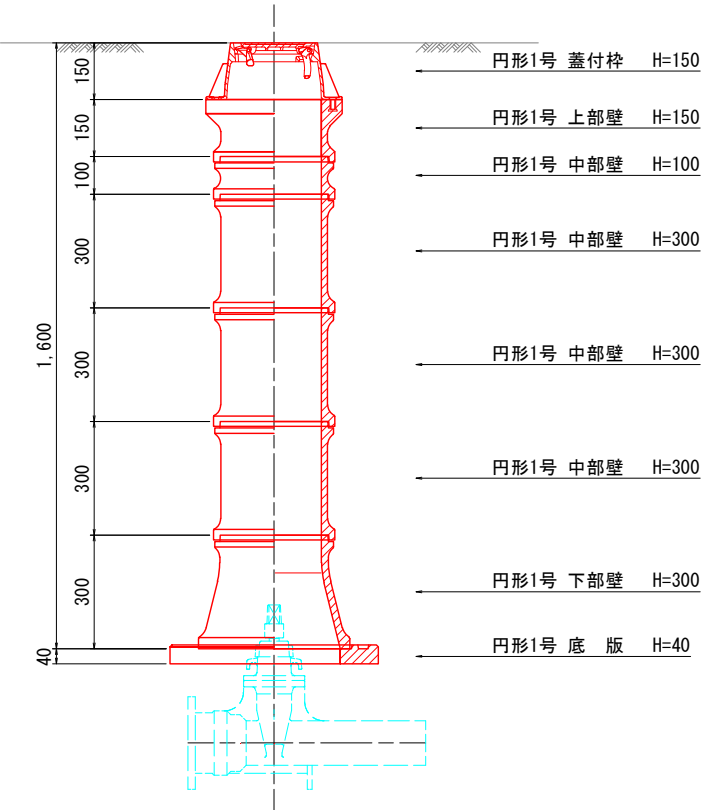
弁室組合せ例

(φ100 土被り0.6m時)



弁室組合せ例

(保護工 H=1.6m 時)



制水弁保護工 材料表

名 称	規 格	1-1号制水弁工 H=0.5m	1-2号制水弁工 H=1.5m	1-3号制水弁工 H=0.4m	1-4号制水弁工 H=0.4m	1-1号排泥弁工 H=1.6m	1-2号排泥弁工 H=1.6m
		φ250	φ250	φ250	φ250	φ100	φ100
蓋 付 枠	円形1号 H=150	1	1	1	1	1	1
調整リング	円形1号 H= 50						
上 下 部 壁	円形1号 H=150			1	1		
〃	円形1号 H=300	1					
上 部 壁	円形1号 H=150		1			1	1
中 部 壁	円形1号 H=100					1	1
〃	円形1号 H=200						
〃	円形1号 H=300		3			3	3
下 部 壁	円形1号 H=200						
〃	円形1号 H=300		1			1	1
底 版	円形1号 H= 40	1	1	1	1	1	1

注) ブロックの組み合わせは参考である。  
注) 構造物名を蓋に明記すること。(農 仕切弁)

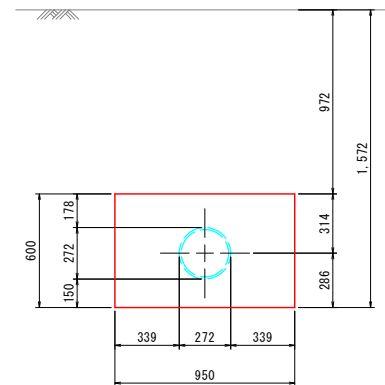
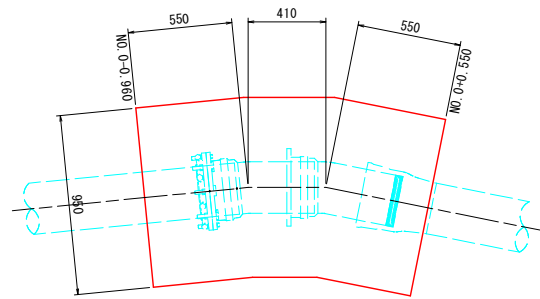
工 事 名	農業水路等長寿命化・防災減災事業 酒屋第3地区		
図 面 名	制水弁保護工		
作成年月日	令和 5 年 月 日		
縮 尺	S=1:10	図面番号	13 / 15
会 社 名	広島県土地改良事業団体連合会		
事業者名	三 次 市		

---

S=1:20

No. 0

断面図



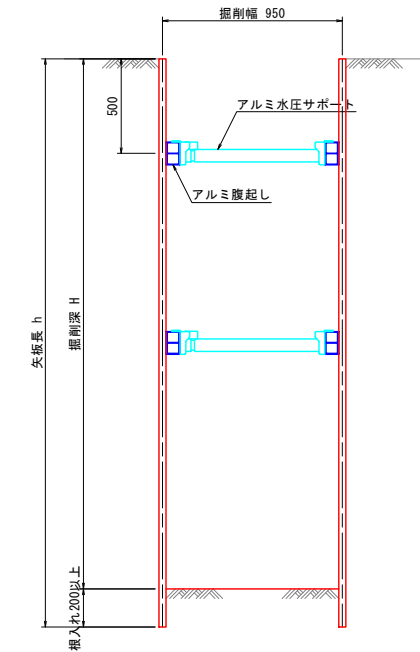
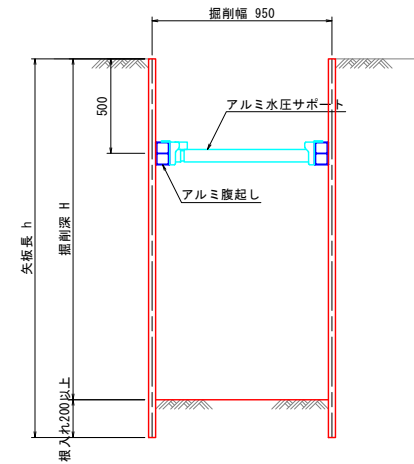
無筋コンクリート	m3	0.8
同上型枠	m2	1.1
基面整正	m2	1.4

【参考図】

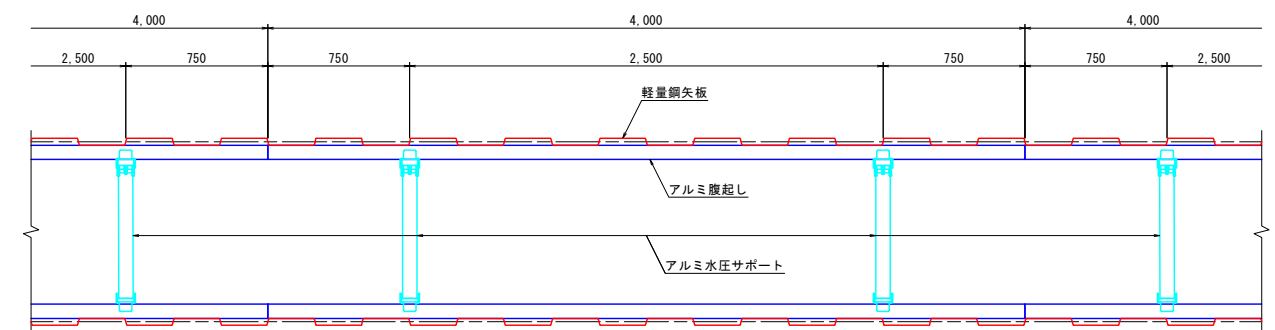
---

S=1:20

断面図  
( $2.0 < H \leq 2.8$ )



平面図



掘削深 H (m)	矢板長 h (m)	支保材		
		段	腹起材	切梁材
$H \leq 1.5$	素掘り	—	—	—
$1.5 < H \leq 1.8$	2.00	1	アルミ製 t=70~80mm L=4.0m (参考)	アルミ製 水圧式 サポート
$1.8 < H \leq 2.0$	2.50	1		
$2.0 < H \leq 2.3$	2.50	2		
$2.3 < H \leq 2.8$	3.00	2		

工 事 名	農業水路等長寿命化・防災減災事業 酒屋第3地区		
図 面 名	防護コンクリート工 構造図 土留工標準図(軽量鋼矢板)【参考図】		
作成年月日	令和 5 年      月      日		
縮 尺	S=1:20	図面番号	14 / 15
会 社 名	広島県土地改良事業団体連合会		
事業者名	三 次 市		

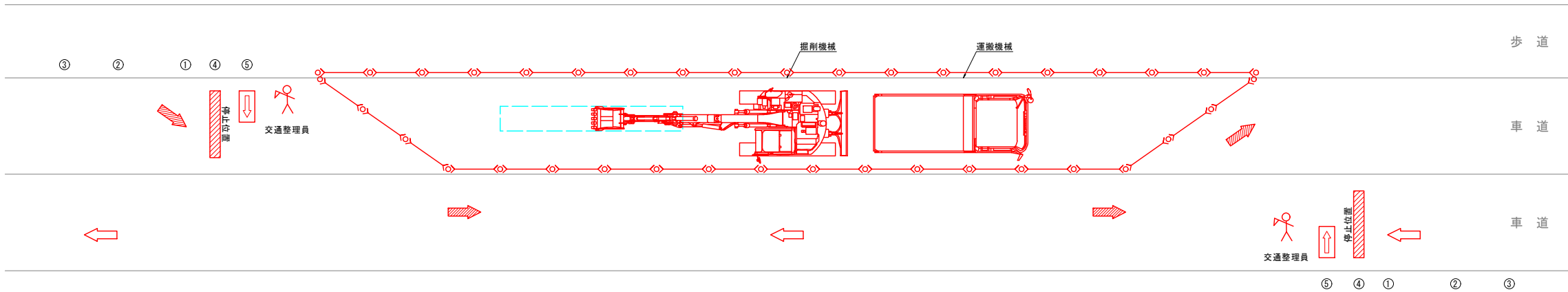


安全管理図

【参考図】 S=1:100

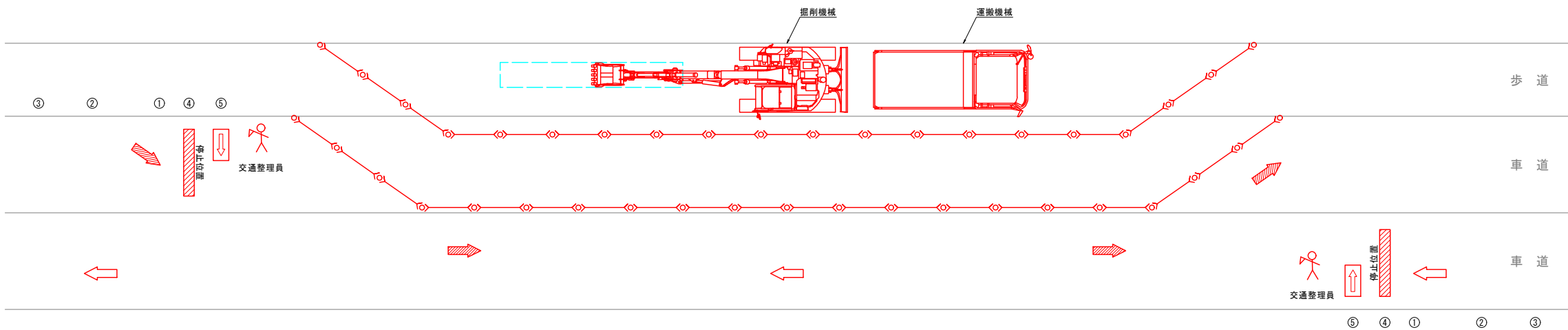
車道内施工時

片側交互通行



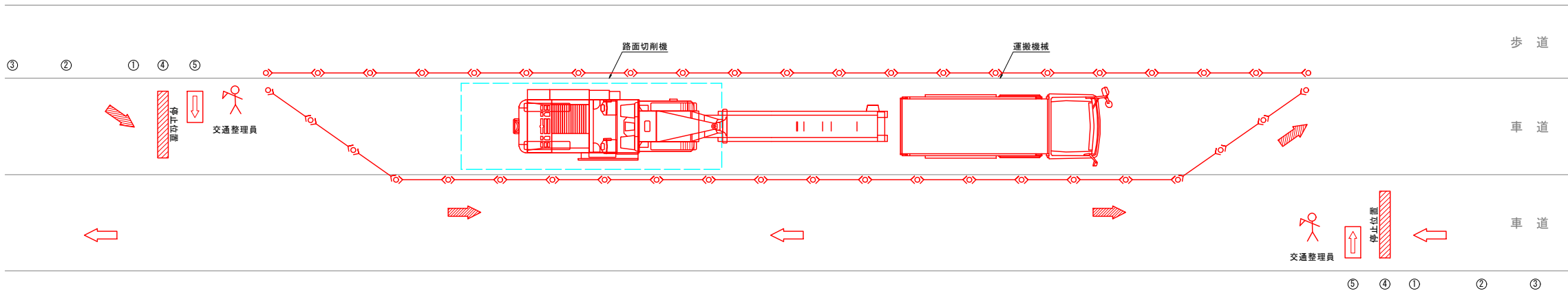
歩道内施工時

片側交互通行



舗装本復旧施工時

片側交互通行



- ① 片側交互通行
  - ② 100m先工事中
  - ③ 200m先工事中
  - ④ 道路工事中
  - ⑤ ご通行の皆様へ
- カラーコーン
  - 矢印板
  - 交通整理員

工事名	農業水路等長寿命化・防災減災事業 酒屋第3地区		
図面名	安全管理図【参考図】		
作成年月日	令和 5 年 月 日		
縮尺	S=1:100	図面番号	15 / 15
会社名	広島県土地改良事業団体連合会		
事業者名	三 次 市		