

# 機 械 設 備 工 事 数 量 一 覧 表

名 称	形 状 寸 法	単 位	数 量		備 考
			前 世 代	当 世 代	
【機器費】					
〔機器費〕					
原水ポンプ	水中渦流式汚水汚物ポンプ φ100mm×0.69m <sup>3</sup> /分×7.0m×2.2kW	台		2	
流量調整ポンプ	水中渦流式汚水汚物ポンプ φ65mm×0.12m <sup>3</sup> /分×9.0m×1.5kW	台		2	
スカムスキマ	フロート型	台		4	
自動微細目スクリーン	自動掻上げ式 目幅2mm 機長570mm程度 0.025kW	基		2	
汚泥引抜ポンプ	陸上型 回転容積型 口径φ65×50mm×0.04m <sup>3</sup> /分×10.0m×1.5kW	台		1	
ばっ気ブロワ	容積型ブロワ(ルーツ) φ80mm×5.5kW	台		1	
汚泥貯留槽ブロワ	容積型ブロワ(ルーツ) φ32mm×1.5kW	台		1	
汚泥移送ポンプ	陸上型 回転容積型 口径φ65×50mm×0.04m <sup>3</sup> /分×10.0m×1.5kW	台		1	
前処理室排気ファン	斜流ダクトファン φ250mm×20m <sup>3</sup> /分×0.10kW	台		1	
点検蓋	FRP軽量発砲体 角形点検蓋	箇所		1	
【直接工事費】					
〔機械設備撤去工〕					
設備機械工		人		4.40	4.38 + 0.02
普通作業員		人		0.49	
金属類運搬	現場～受入地 2t車 L=21.3km	式		1	運搬重量 0.640 t
PVC類運搬	現場～受入地 2t車 L=21.2m	式		1	運搬重量 0.020 t
〔処分費〕					
金属類処分費	スクラップ 故銑B	t		0.640	
廃プラ処分費	PVC類	m <sup>3</sup>		0.79	
〔雑工〕					
水洗浄	高圧ポンプによる洗浄・清掃	m <sup>2</sup>			
〔輸送費〕					
工場製作機器運搬	広島市内～現場 2t車 L=60.4km	式		1	運搬重量 0.795 + 0.02 = 0.815

## 機械設備工事数量一覧表

[illegible]

機械設備機器類撤去勞務・重量集計表（上山地区）

[illegible]

[illegible]

機械設備機器類 据付勞務・重量集計表（上山地区）

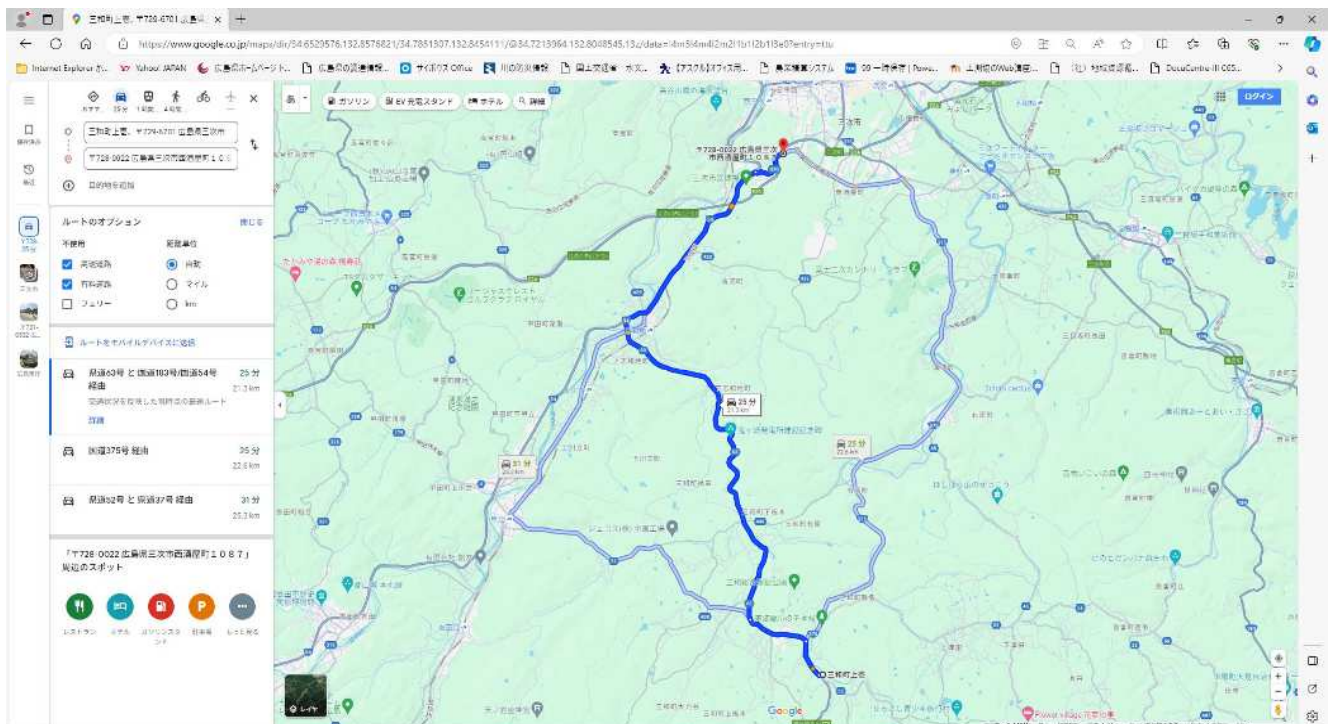
[illegible]

名 称	形状・寸法	区 分	数 量			単位	技 術 者		技 術 員		電 工		配 管 工		普通作業員		摘 要
			積算数量	補完率	設計数量		歩掛	技術者	歩掛	技術員	歩掛	電工	歩掛	配管工	歩掛	普 作	
電力ケーブル接続	原水ポンプ	CV3.5-4c	2.0		2.0	箇所					0.240	0.48					歩掛 土地改良 P180 0.2 × 1.2
	流量調整ポンプ	CV2-4c	2.0		2.0	箇所					0.240	0.48					歩掛 土地改良 P180 0.2 × 1.2
	スカムスキマ		4.0		4.0	箇所											
	自動微細目スクリーン	CV2-4c	2.0		2.0	箇所					0.240	0.48					歩掛 土地改良 P180 0.2 × 1.2
	汚泥引抜ポンプ	CV2-4c	1.0		1.0	箇所					0.240	0.24					歩掛 土地改良 P180 0.2 × 1.2
	ばっ気ブロワ	CV5.5-4c	1.0		1.0	箇所					0.240	0.24					歩掛 土地改良 P180 0.2 × 1.2
	汚泥貯留槽ブロワ	CV2-4c	1.0		1.0	箇所					0.240	0.24					歩掛 土地改良 P180 0.2 × 1.2
	汚泥移送ポンプ	CV2-4c	1.0		1.0	箇所					0.240	0.24					歩掛 土地改良 P180 0.2 × 1.2
	前処理室排気ファン	CV2-4c	1.0		1.0	箇所					0.240	0.24					歩掛 土地改良 P180 0.2 × 1.2
	点検蓋		1.0		1.0	箇所											
合 計											2.64						

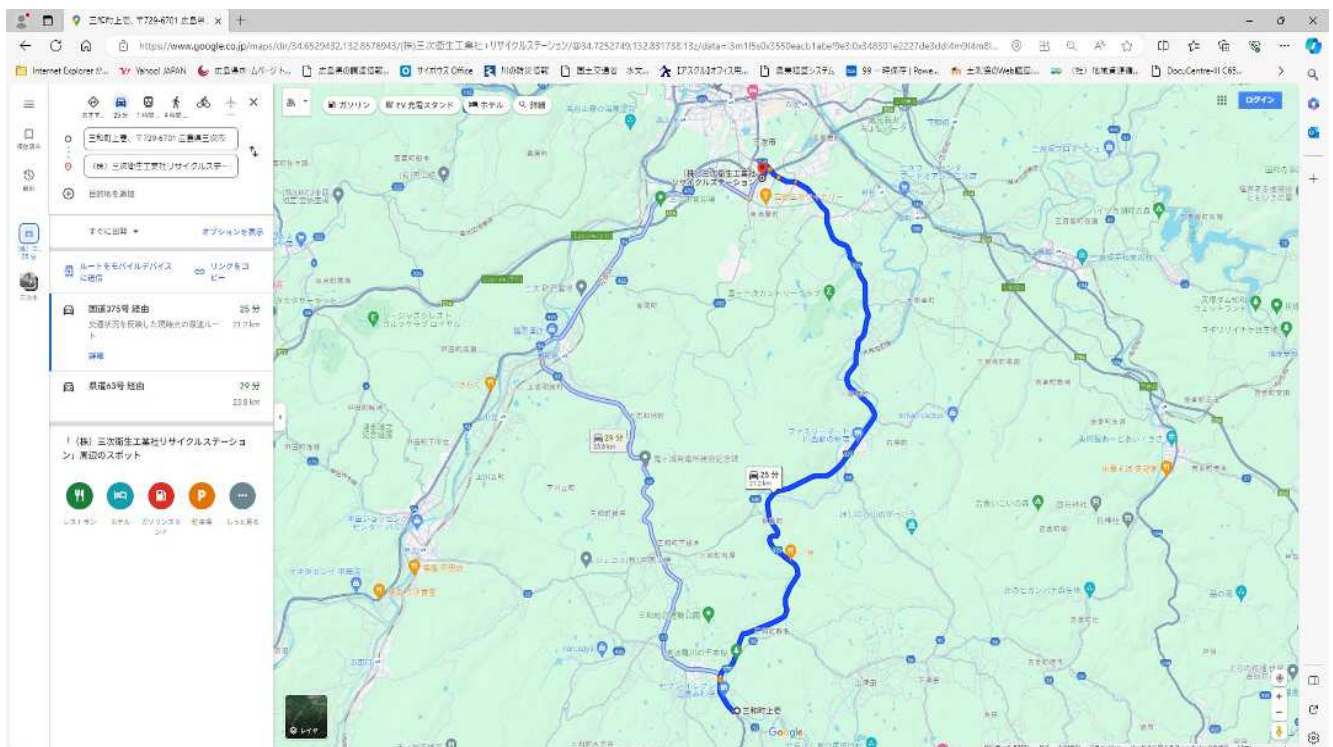
仮 設 工 数 量 計 算 書

[illegible]

## 鉄屑(スクラップ)運搬距離

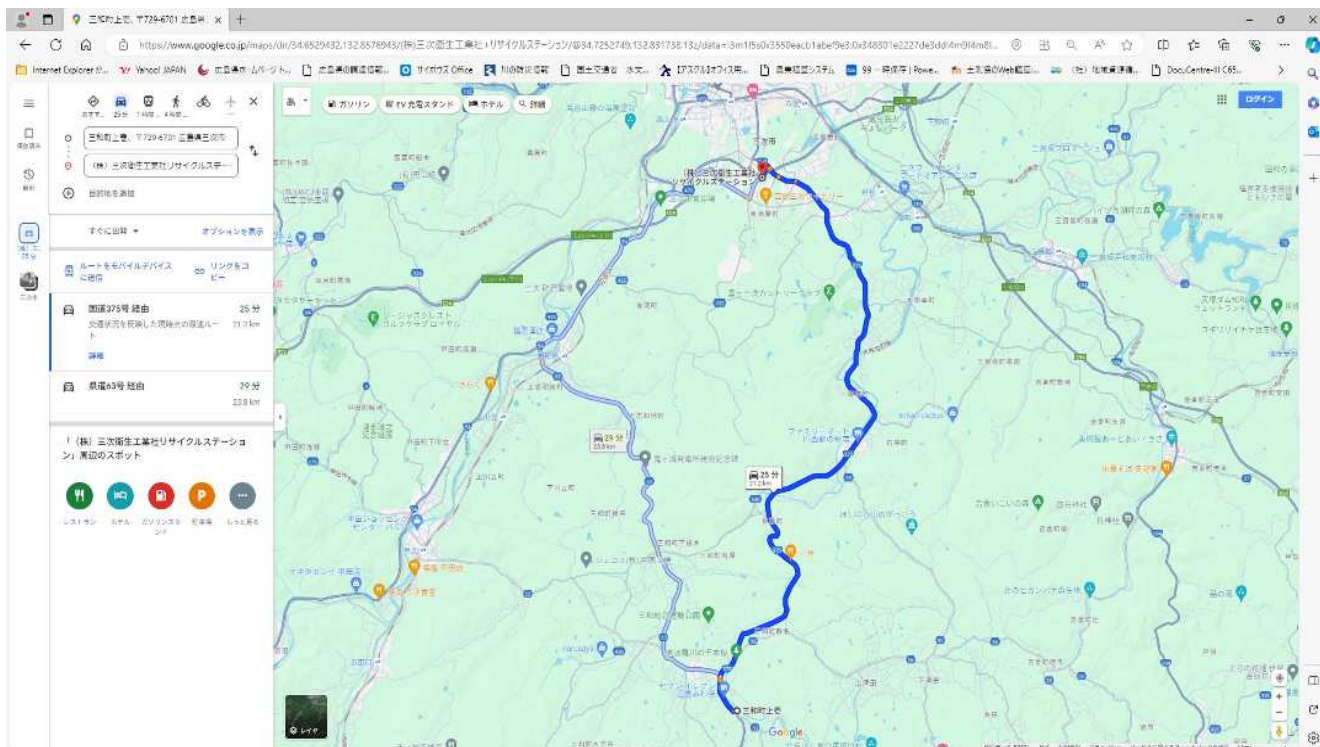


## 産業廃棄物（廃プラスチック）運搬距離





## 産業廃棄物（廃プラスチック）運搬距離



## 工場製作機器運搬距離

