

## 物件調書

物件番号	6	物件名	旧甲奴共同福祉施設		
所在地	甲奴町本郷2105-1		地区	8 甲奴	
施設の概要	旧甲奴共同福祉施設です。既に用途廃止し、これまで倉庫として利用しています。				
敷地面積	926.81 m <sup>2</sup>		建物面積	593.25 m <sup>2</sup>	
主要建物	名称	用途	構造	床面積	建築年
	本館	集会所	RC造2階建	593.25 m <sup>2</sup>	昭和58年
接面道路	市道 幅員約5.3m				
地域区分	都市計画区域外				
用途地域	指定なし				
高度地区	指定なし				
防火地域	指定なし				
建ぺい率	—		容積率	—	
その他に制限	景観計画区域				
電気	有		都市ガス	無	
上水道	供用区域内・引込有		下水道	供用区域内・引込済	
その他の事項	各設備の動作確認はしていません。 利活用にあたっては内外装、設備等の修繕が必要です。				

活用の条件（三次市が希望する条件であり、自由提案も可能です）

売却を希望しています。活用条件は特に指定しません。

売却価格	未算定	貸付価格	—
------	-----	------	---

※概算価格は目安であり実際の売却する際の最低売却価格とは異なります。また、土地のみの価格であり建物の価格は含んでおりません。実際に公売する際は、不動産鑑定等を行い最低売却価格を決定します。

物件写真



位置図



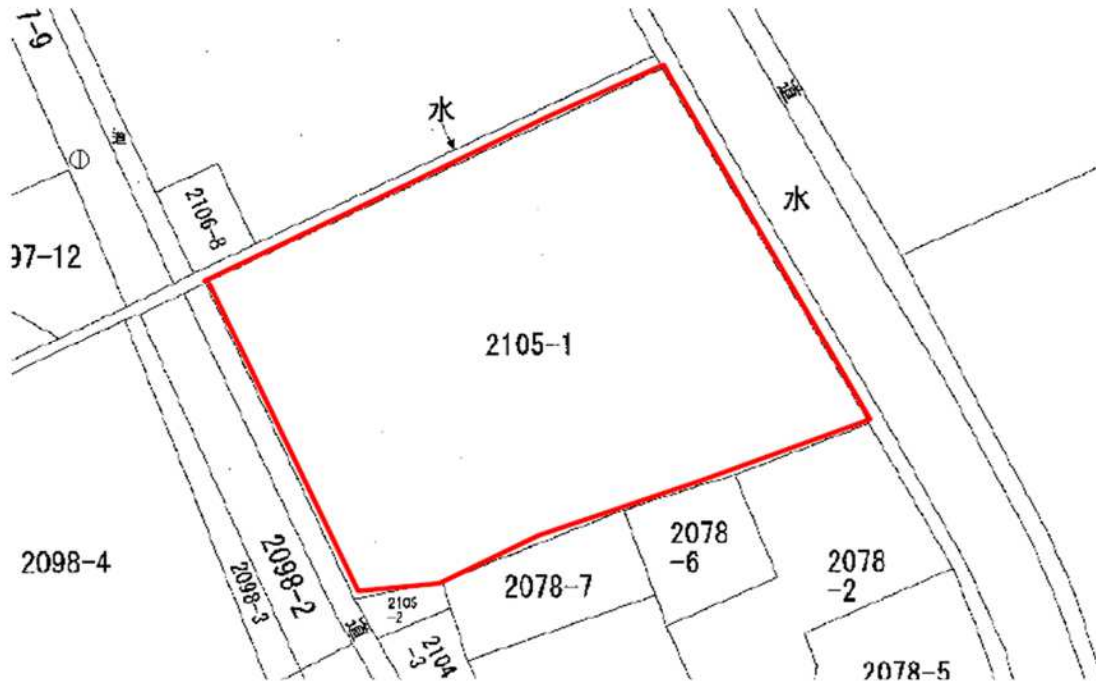
物件番号

6

物件名

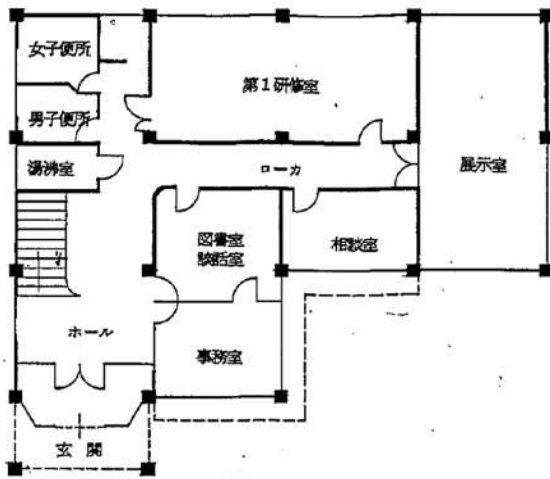
旧甲奴共同福祉施設

詳細図 (土地)



詳細図 (建物)

1 階平面図



2 階平面図

