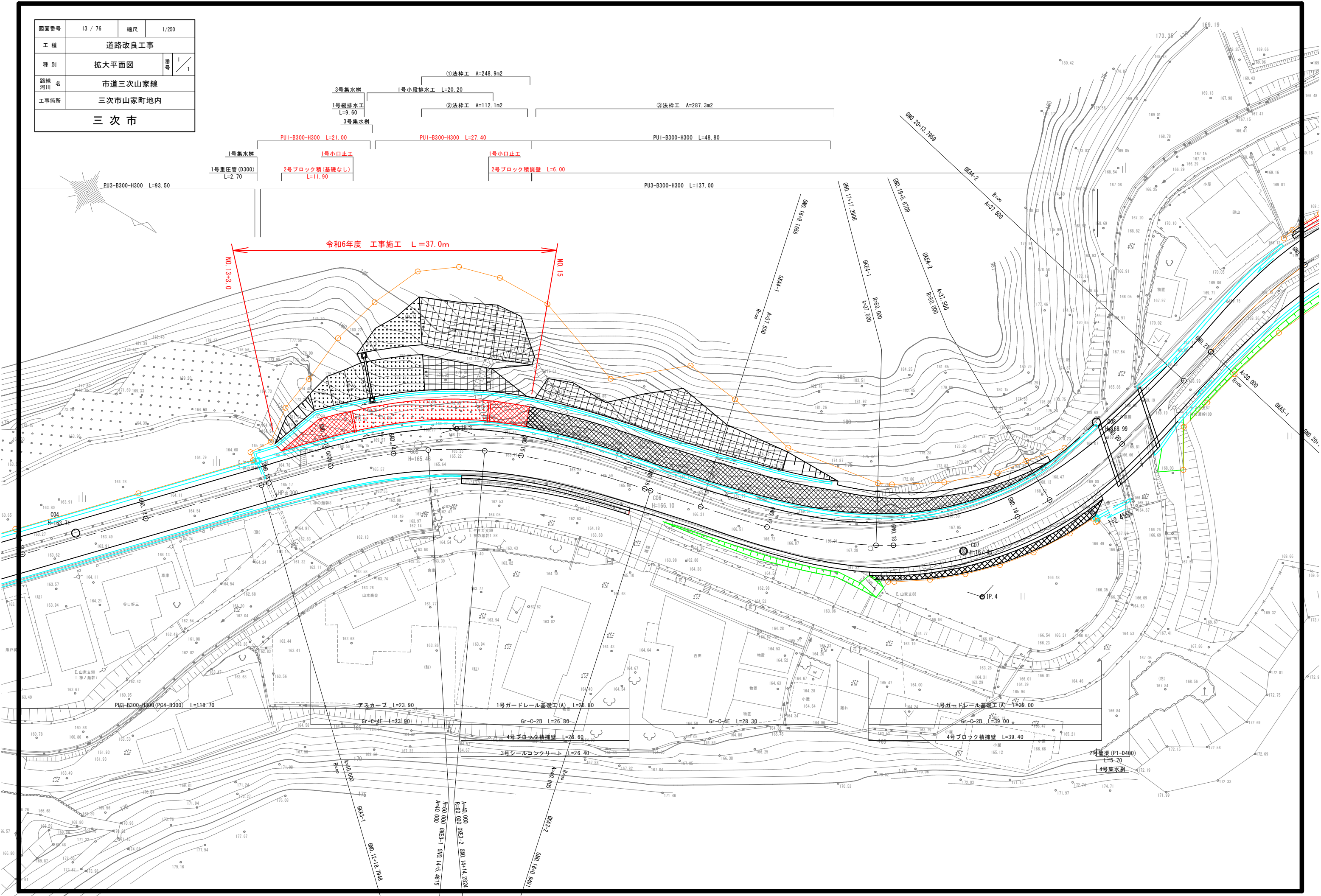


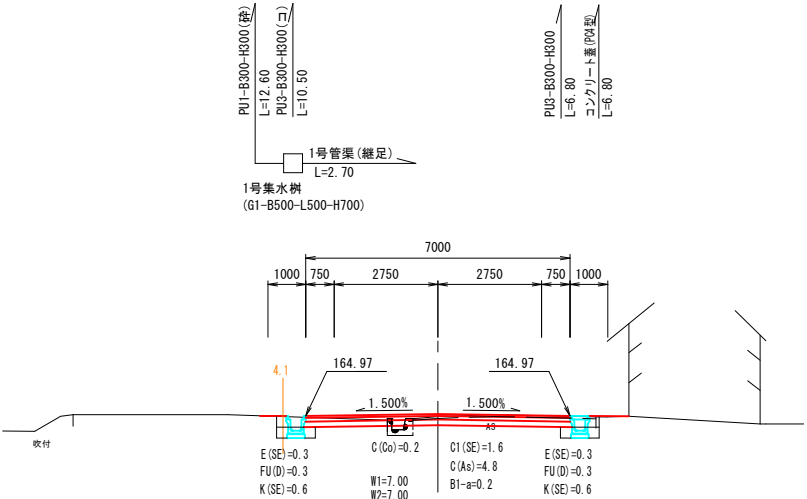
図面番号	13 / 76	縮尺	1/250
工 種	道路改良工事		
種 別	拡大平面図	番 号	1 / 1
路線 名	市道三次山家線		
工事箇所	三次市山家町地内		
三 次 市			



図面番号	4 / 24	縮尺	1/100	
工 程	道路改良工事			
種 別	横断面図		番号	1 / 5
路線 河川 名	市道三次山家線			
工事箇所	三次市山家町地内			
三 次 市				

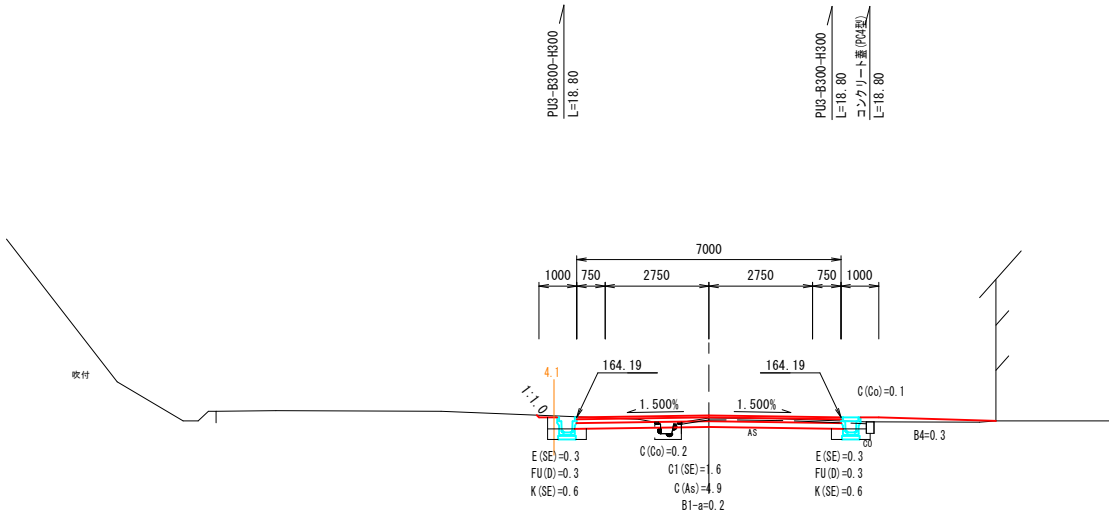
NO. 12~NO. 14

D= 11.205
KA3-1 (NO. 12+18.795)
GH=164.95
FH=165.023



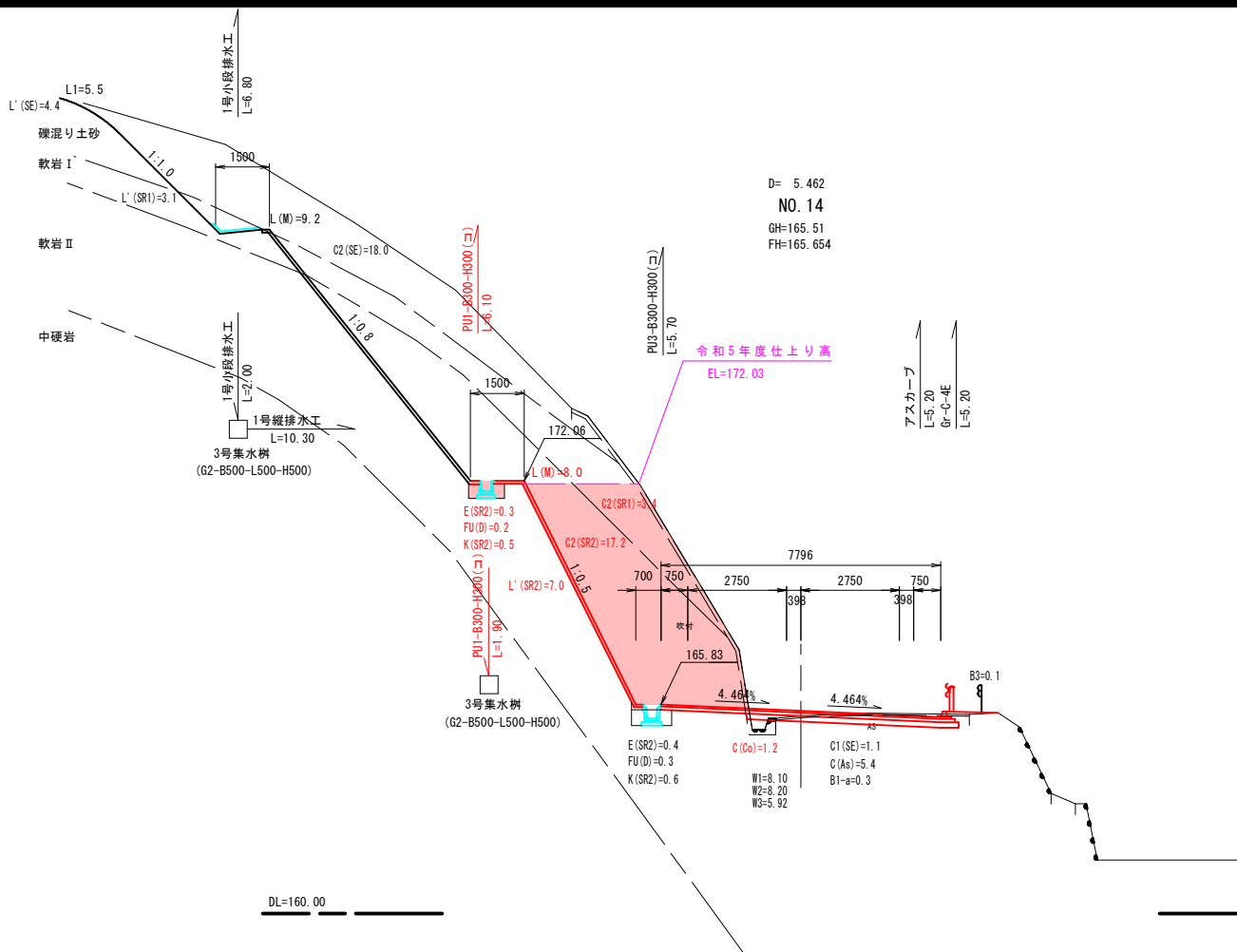
DL=160.00

D= 18.795
NO. 12
GH=164.17
FH=164.240



DL=160.00

23.8



DL=160.00

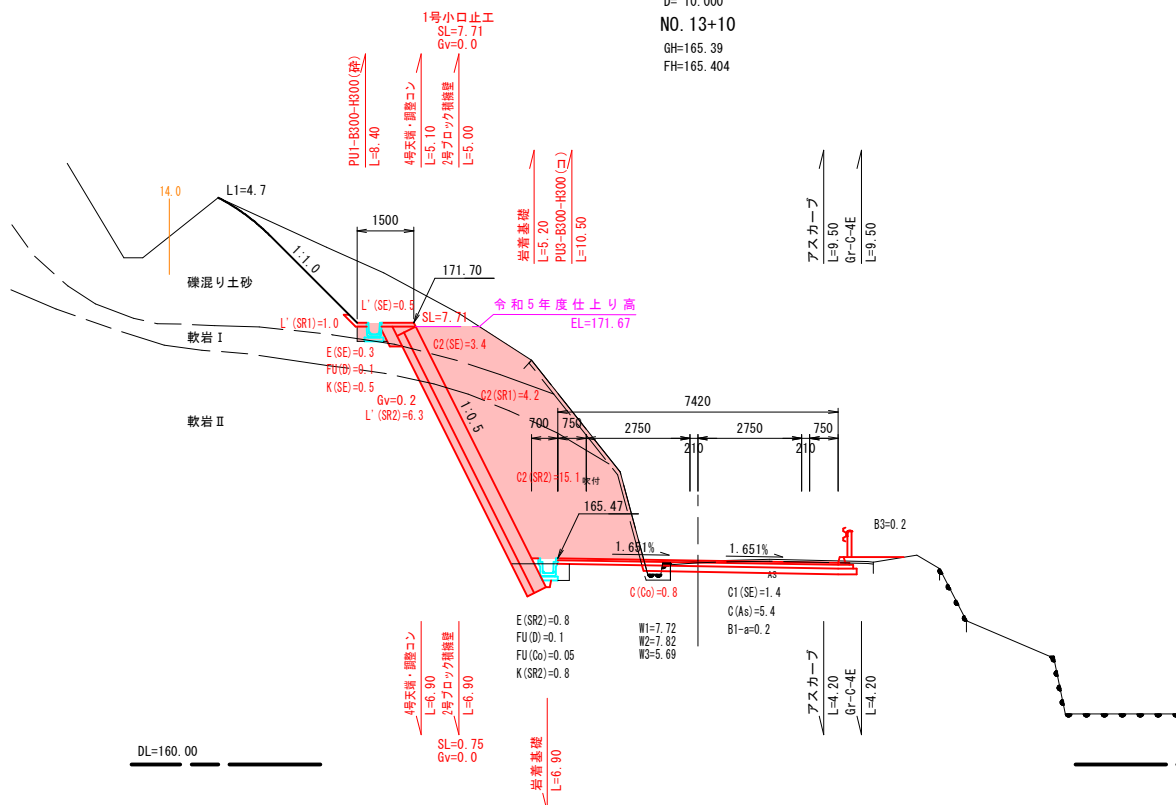
D= 5.462
NO. 14
GH=165.51
FH=165.654

令和5年度仕上り高

EL=172.03

アスカープ
L=5.20
G=C+4E
L=5.20

D= 10.000
NO. 13+10
GH=165.39
FH=165.404



DL=160.00

4号天端・側溝コン
L=6.90
2号ブロック積層壁
L=6.90
E (SE)=0.3
FU (D)=0.3
K (SE)=0.6
C (Co)=0.2
C1 (SE)=1.6
C (As)=4.8
B1-a=0.2
W1=7.00
W2=7.00
W3=7.00
E (SE)=0.3
FU (D)=0.3
K (SE)=0.6
C1 (SE)=1.6
C (As)=4.8
B1-a=0.2
W1=7.00
W2=7.00
W3=7.00
DL=160.00

当番基礎

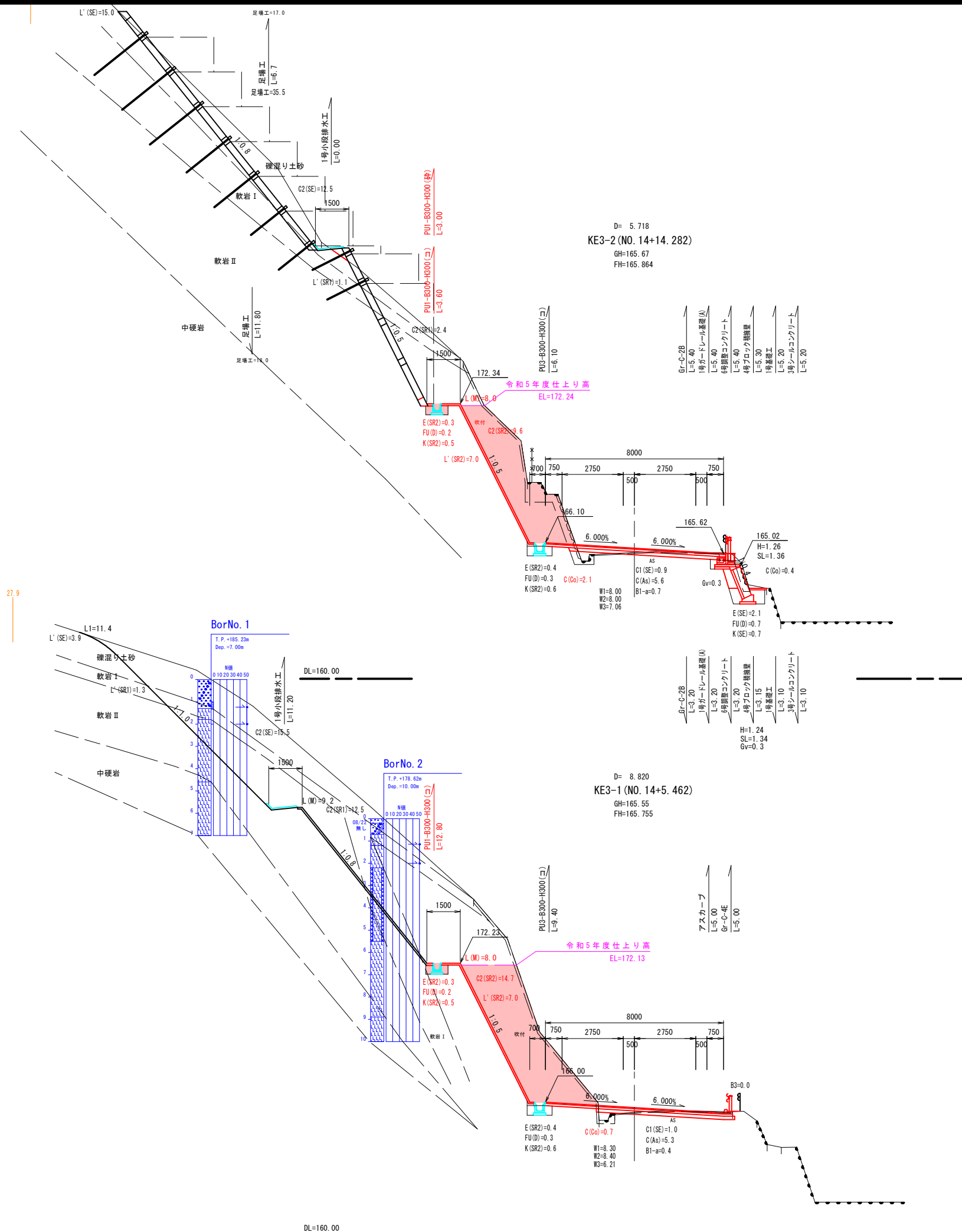
L=6.90

アスカープ
L=9.50
G=C+4E
L=9.50

アスカープ
L=4.20
G=C+4E
L=4.20

図面番号	5 / 24	縮尺	1/100
工 種	道路改良工事		
種 別	横断面図	番号	2 / 5
路線 名	市道三次山家線		
工事箇所	三次市山家町地内		
三 次 市			

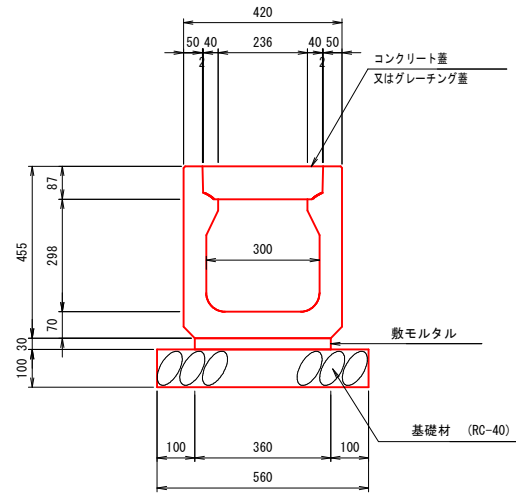
KE3-1 (NO. 14+5. 462)
~KE3-2 (NO. 14+14. 282)



排水構造図 (1)

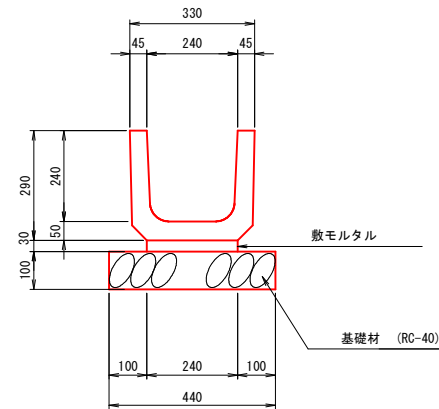
図面番号	16 / 24	縮尺	1/10
工 程	道路改良工事		
種 別	排 水 構 造 図	番 号	1 / 7
路線 河川 名	市道三次山家線		
工事箇所	三次市山家町地内		
三 次 市			

1号U型側溝 S=1:10



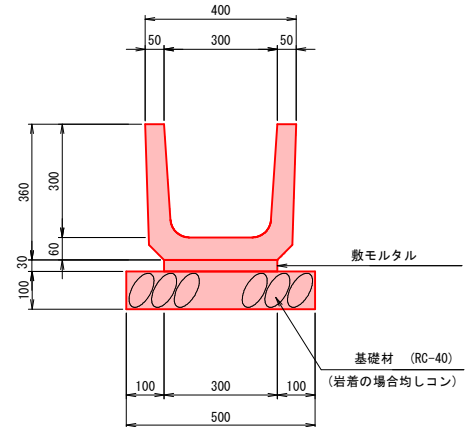
種 別	規 格	単位	数 量
プレキャスト側溝	B300-H300-L2000	㎡	10.000
敷モルタル	1:3 (高炉P)	㎡ ³	0.108
基 礎 材	RC-40, t=100	㎡ ²	5.600
コンクリート蓋	B300	枚	18.0
グレーチング蓋	B300	枚	2.0

PU1-B240-H240 S=1:10



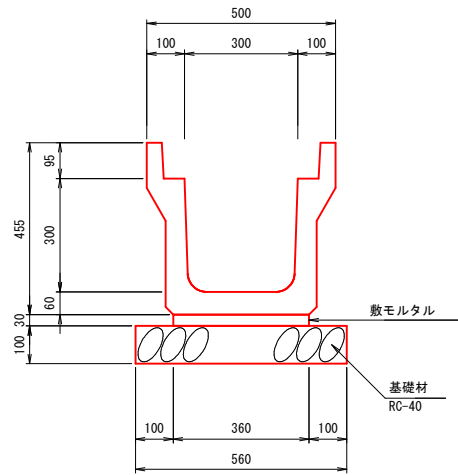
種 別	規 格	単位	数 量
ブレイキャスト側溝	PUI-B300-H300	m	10.000
敷モルタル	1:3 (高炉B)	m ²	0.072
基 礎 材	RC-40, t=100	m ²	4.400

PU1-B300-H300 S=1:10



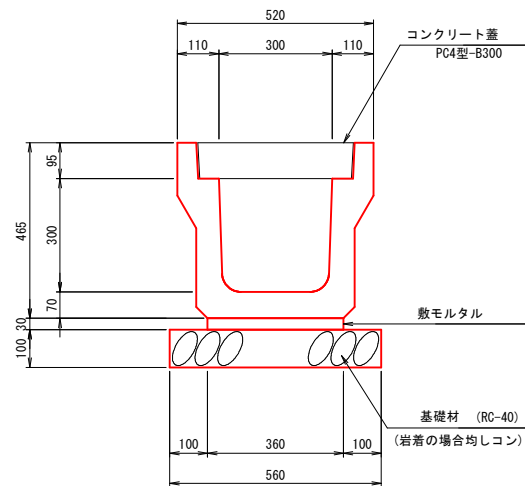
種 別	規 格	単位	数 量
ブレイキャスト側溝	PU1-B300-H300	m	10.000
敷モルタル	1:3 (高炉B)	m ³	0.090
基 礎 材	RC-40又は均しコン、t=100	m ²	5.000

PU2-B300-H300 S=1:10



種 別	規 格	単 位	数 量
ブレイキャスト側溝	PU2-B300-H300	m	10.000
敷モルタル	1:3 (高炉B)	m ²	0.108
基 礎 材	RC-40, t=100	m ²	5.600

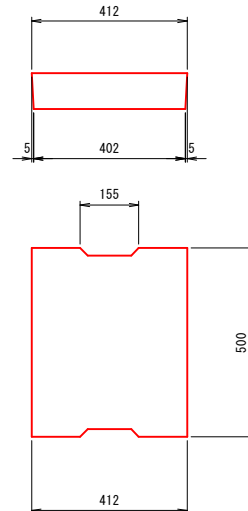
PU3-B300-H300 S=1:10



種 別	規 格	単位	数 量
プレキャスト側溝	PU3-B300-H300	m	10.000
数モルタル	1:3 (高炉B)	m ²	0.108
基 礎 材	RC-40又は均しコン, t=100	m ²	5.600

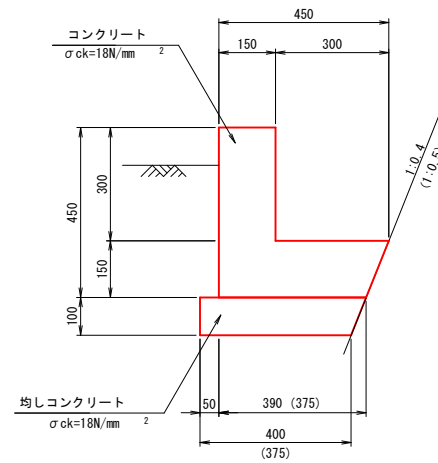
材 料 表			(10m当り)
種 別	規 格	単 位	数 量
コンクリート蓋	PC4-B300	枚	20

PC4-B300 S=1:10



1号(2号) L型水路 S=1:10

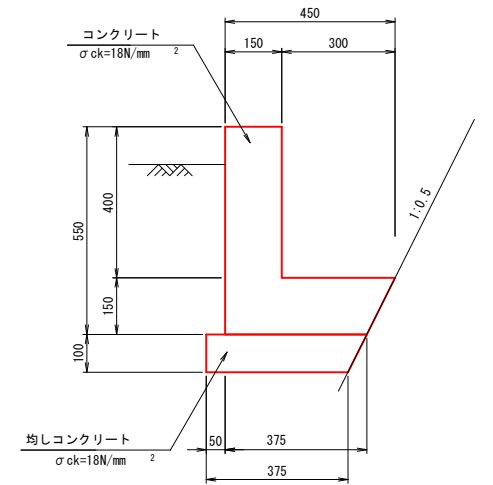
※()内寸法は2号を示す。



種 別	規 格	単 位	数 量
コンクリート	$\sigma_{ck}=18\text{N/mm}^2$	m ³	1.080
型 枠		m ²	9.000
均しコンクリート	$\sigma_{ck}=18\text{N/mm}^2$ t=100	m ²	4.200
同上型枠		m ²	1.000

種 別	規 格	単 位	数 量
コンクリート	$\sigma_{ck}=18\text{N/mm}^2$	m ³	1.069
型 枠		m ²	9.000
均Lコンクリート	$\sigma_{ck}=18\text{N/mm}^2$ t=100	m ²	4.000
同上型枠		m ²	1.000

3号 L 型側溝 S=1:10

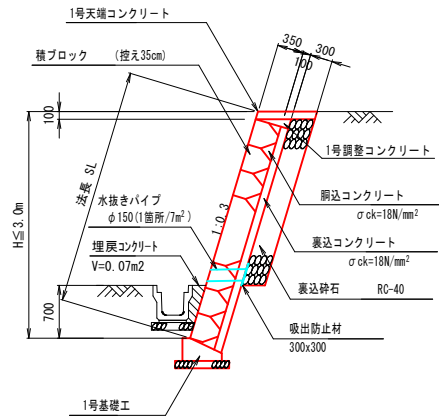


種 別	規 格	単位	数 量
コンクリート	$\sigma_{ck}=18N/mm^2$	m ³	1.219
型 枠		m ²	11.000
均しコンクリート	$\sigma_{ck}=18N/mm^2$ t=100	m ²	4.000
同上型枠		m ²	1.000

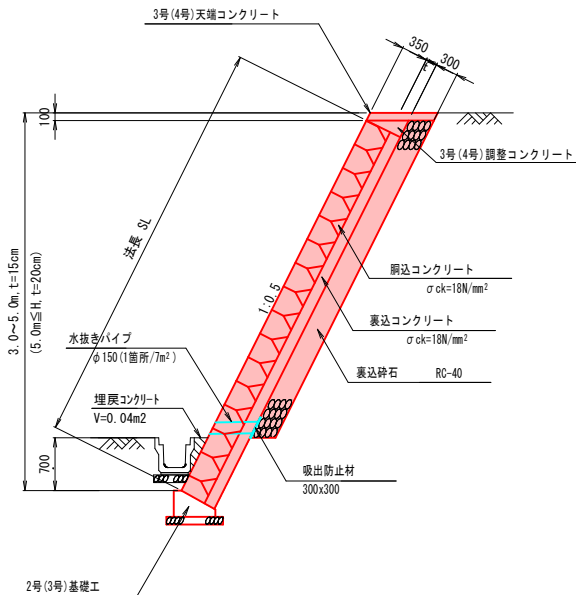
図面番号	50 / 76	縮尺	1/50
工 種	道路改良工事		
種 別	擁壁構造図	番号	2 / 3
路線 河川 名	市道三次山家線		
工事箇所	三次市山家町地内		
三 次 市			

擁 壁 構 造 図 (2)

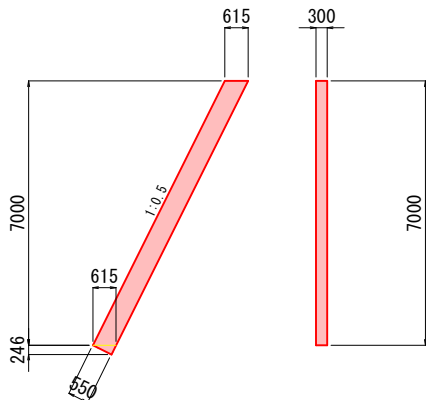
1号ブロック積擁壁 S=1:50



2号ブロック積擁壁 S=1:50

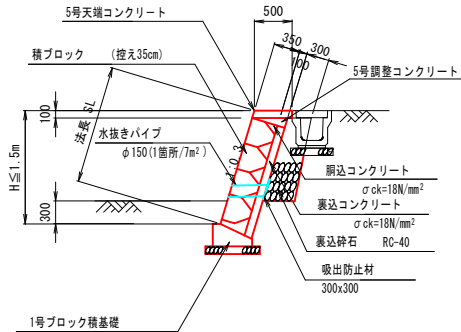


1号小口止工 S=1:100

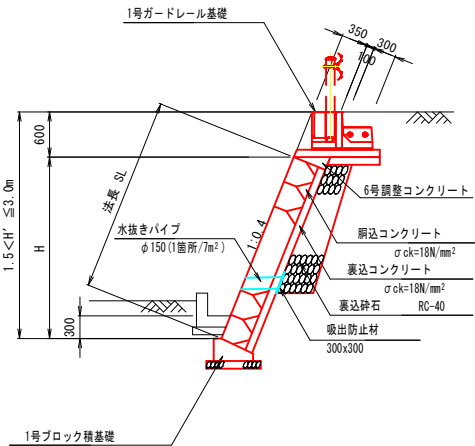


材 料 表		(1基当り)	
種 別	規 格	単 位	数 量
コンクリート	$\sigma_{ck}=18\text{N/mm}^2$	m ³	1.31
型 枠		m ²	4.38
化粧型枠		m ²	2.35

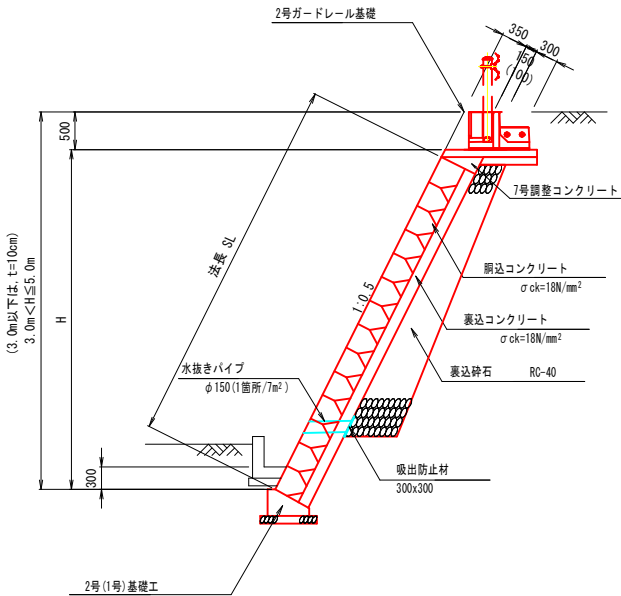
3号ブロック積擁壁 S=1:50



4号ブロック積擁壁 S=1:50

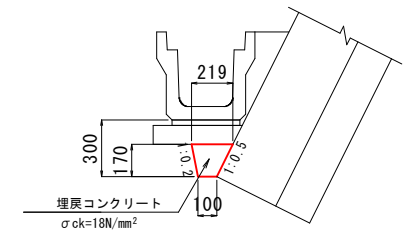


5号ブロック積擁壁 S=1:50



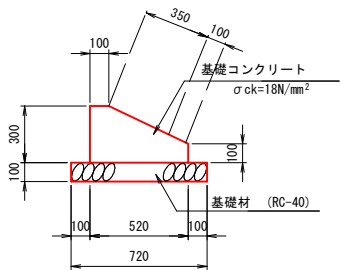
図面番号	10 / 24	縮尺	1/20	
工 種	道路改良工事			
種 別	擁壁構造図		番 号	2 / 3
路線 河 川	市道三次山家線			
工事箇所	三次市山家町地内			
三 次 市				

岩着基礎工 S=1:20



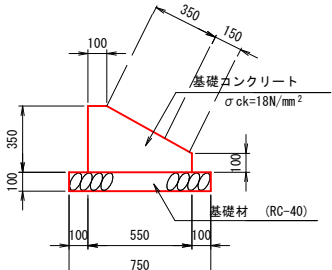
材 料 表 (10m当り)			
種 別	規 格	単位	数 量
コンクリート	σck=18N/mm ²	m ³	0.271

1号基礎工 S=1:20



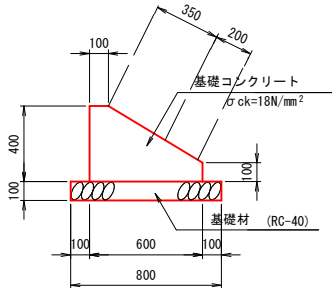
材 料 表 (10m当り)			
種 別	規 格	単位	数 量
コンクリート	σck=18N/mm ²	m ³	1.140
型 枠		m ²	4.000
基 礎 材	RC-40, t=150	m ²	7.200
目 地 材	t=10mm	m ²	0.114

2号基礎工 S=1:20



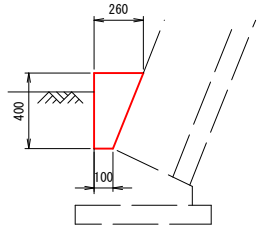
材 料 表 (10m当り)			
種 別	規 格	単位	数 量
コンクリート	σck=18N/mm ²	m ³	1.363
型 枠		m ²	4.500
基 礎 材	RC-40, t=150	m ²	7.500
目 地 材	t=10mm	m ²	0.136

3号基礎工 S=1:20



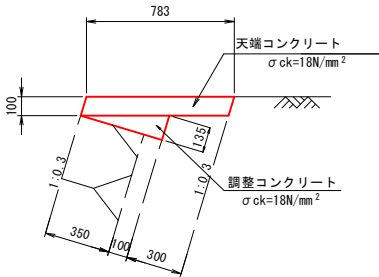
材 料 表 (10m当り)			
種 別	規 格	単位	数 量
コンクリート	σck=18N/mm ²	m ³	1.650
型 枠		m ²	5.000
基 礎 材	RC-40, t=150	m ²	8.000
目 地 材	t=10mm	m ²	0.165

境界コンクリート S=1:20



材 料 表 (10m当り)			
種 別	規 格	単位	数 量
コンクリート	σck=18N/mm ²	m ³	0.720
型 枠		m ²	4.000

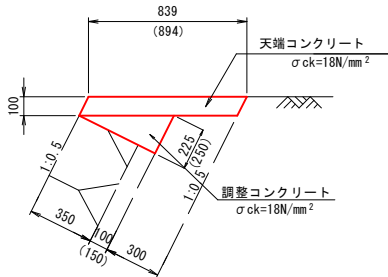
1号天端・調整コンクリート S=1:20



1号天端・調整コンクリート材料表 (10m当り)				
種 別	規 格	単位	天端コン	調整コン
コンクリート	σck=18N/mm ²	m ³	0.783	0.304
型 枠		m ²	2.088	1.350
目 地 材	t=10mm	m ²	0.078	0.030

2号 (3号)天端・調整コンクリート S=1:20

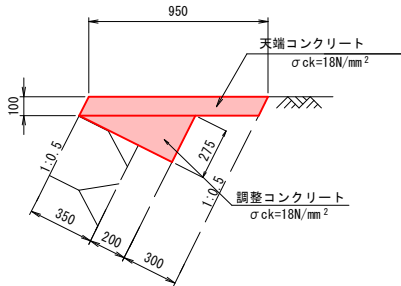
※ () 内寸法は3号を示す。



2号天端・調整コンクリート材料表 (10m当り)				
種 別	規 格	単位	天端コン	調整コン
コンクリート	σck=18N/mm ²	m ³	0.839	0.506
型 枠		m ²	2.236	2.250
目 地 材	t=10mm	m ²	0.084	0.051

3号天端・調整コンクリート材料表 (10m当り)				
種 別	規 格	単位	天端コン	調整コン
コンクリート	σck=18N/mm ²	m ³	0.894	0.625
型 枠		m ²	2.236	2.500
目 地 材	t=10mm	m ²	0.089	0.063

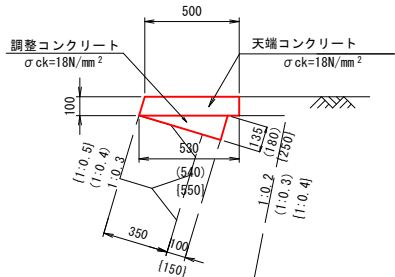
(2号ブロック積擁壁用)
4号天端・調整コンクリート S=1:20



4号天端・調整コンクリート材料表 (10m当り)				
種 別	規 格	単位	天端コン	調整コン
コンクリート	σck=18N/mm ²	m ³	0.950	0.756
型 枠		m ²	1.120	2.750
目 地 材	t=10mm	m ²	0.095	0.076
化粧型枠		m ²	1.120	

(4号ブロック積擁壁用)
5号 (6号) {7号} 天端コンクリート S=1:20

※ () 内寸法は6号、{ } 内寸法は7号を示す。



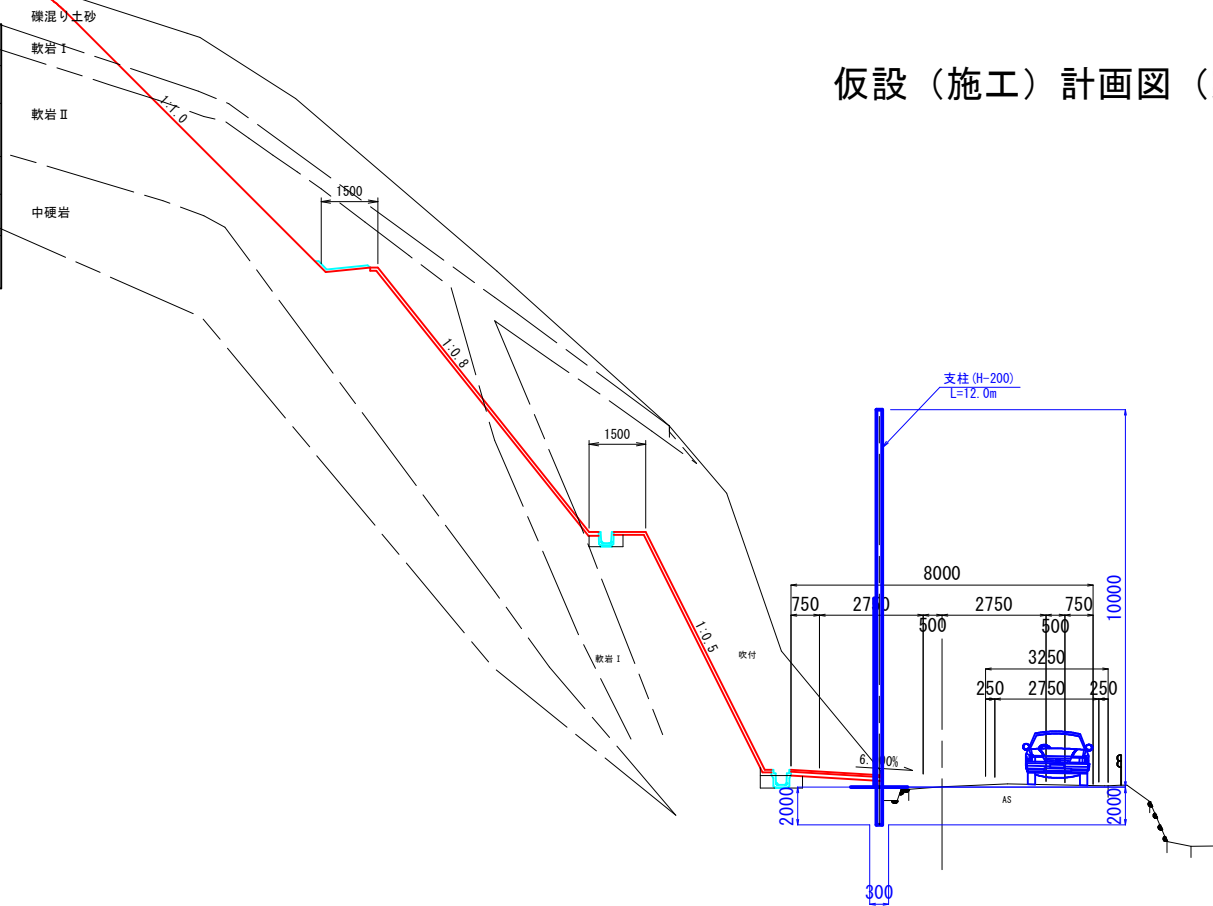
5号天端・調整コンクリート材料表 (10m当り)				
種 別	規 格	単位	天端コン	調整コン
コンクリート	σck=18N/mm ²	m ³	0.515	0.304
型 枠		m ²	2.044	1.350
目 地 材	t=10mm	m ²	0.052	0.030

6号天端・調整コンクリート材料表 (10m当り)				
種 別	規 格	単位	天端コン	調整コン
コンクリート	σck=18N/mm ²	m ³	0.520	0.405
型 枠		m ²	2.077	1.800
目 地 材	t=10mm	m ²	0.052	0.041

7号天端・調整コンクリート材料表 (10m当り)				
種 別	規 格	単位	天端コン	調整コン
コンクリート	σck=18N/mm ²	m ³	0.525	0.625
型 枠		m ²	2.118	2.500
目 地 材	t=10mm	m ²	0.053	0.063

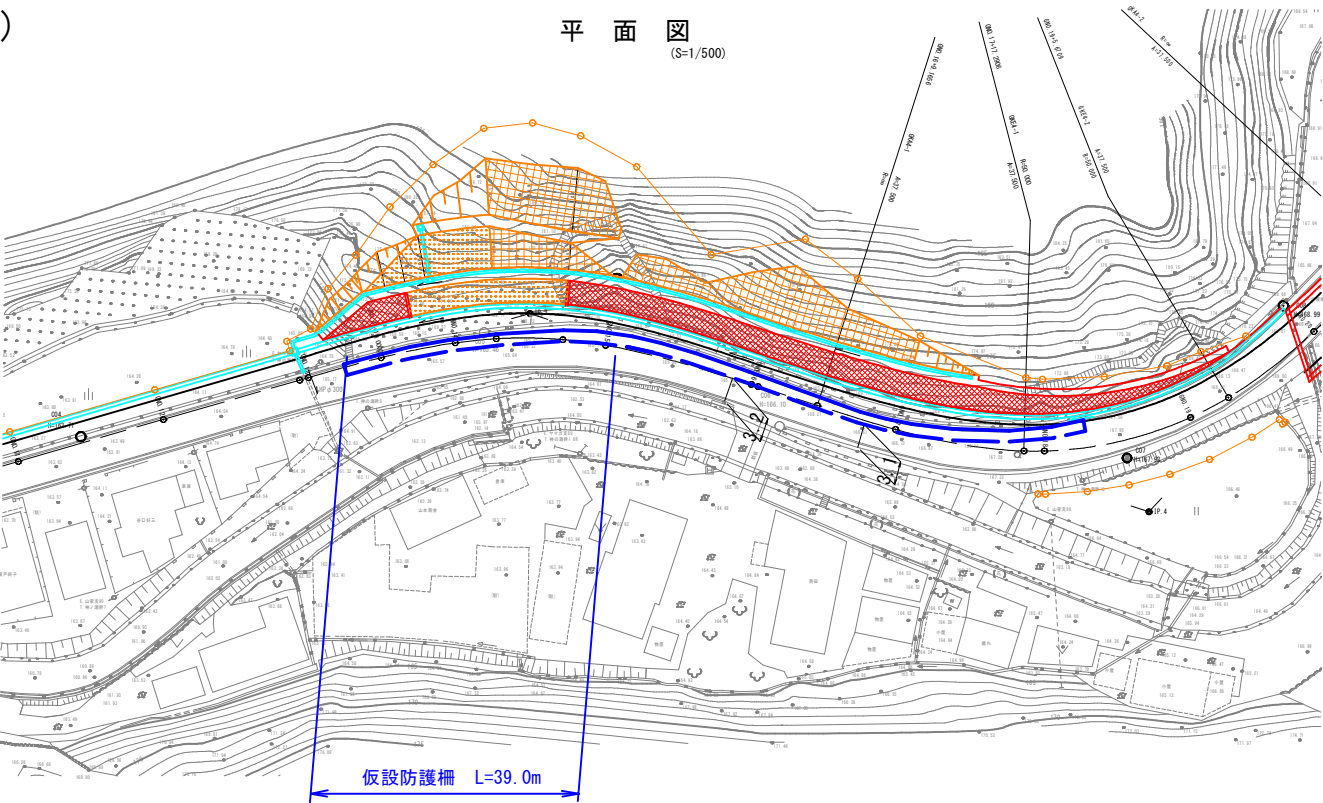
図面番号	23 / 24	縮尺	図 示
工 程	道路改良工事		
種 別	切土法面仮設計画(案)	番号	1 / 1
路線 河川	市道三次山家線		
工事箇所	三次市山家町地内		
三 次 市			

参 考 図

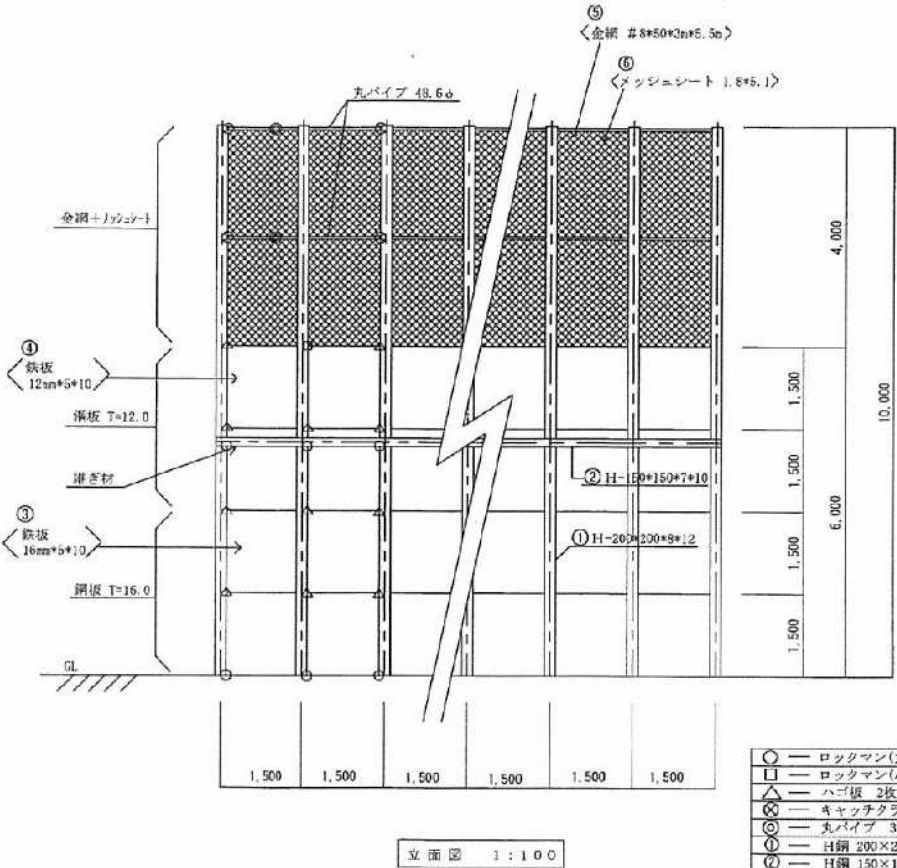
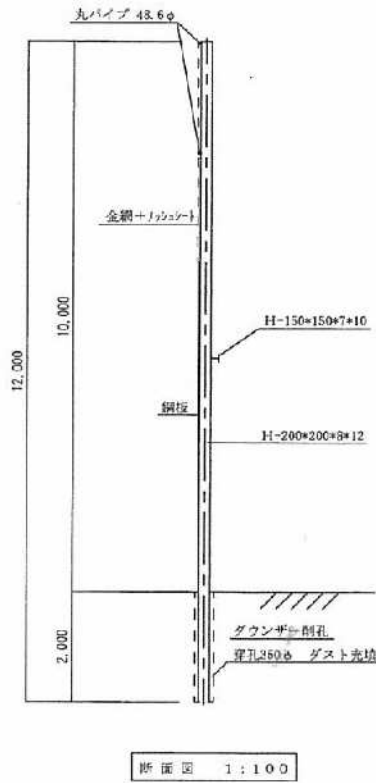


仮設（施工）計画図（案）

平 面 図
(S=1/500)



(3.9m当り)			
種 別	規 格	算 式	数 量
支柱本数	①1.50m	$39.0 \div 1.50 + 1$	27 本
H 形 鋼	H-200×200×8×12	$(10.00 + 2.00) \times 27 \times 49.9\text{kg/m}$	16.2 t
横 桁	H-150×150×7×10	$3.0 \times 13 \times 31.1\text{kg/m}$	1.2 t
土 留 板	t=12mm	$0.438\text{ t / 枚} \times 26\text{枚}$	11.4 t
土 留 板	t=16mm	$0.583\text{ t / 枚} \times 26\text{枚}$	15.2 t
金網・シート	菱形4mm×50mm目	$3.3 \times 5.0 \times 13\text{枚}$	214 m ²
丸パイプ	φ48.6		26 本
クランプ			52 個
羽子板			143 個
ロックマン	大		83 個
ロックマン	小		13 個
円形紙管	φ300mm	$27\text{本} \times 2.0\text{m} \div 4\text{m/本} = 13.5\text{本}$	14 本



2m当り	
○	ロックマン(大) 5ヶ
□	ロックマン(小) 1ヶ
△	ハゴ板 2枚1組 11セット
⊗	キャッチクランプ 4ヶ
⑤	丸パイプ 3.5m 2本
①	H鋼 200×200×8×12 3本
②	H鋼 150×150×7×10 1本
③	鉄板 16mm 2枚
④	鉄板 12mm 2枚
⑤	金網 #8×50×3m×5.5m 1枚
⑥	メッシュシート 1.8m×5.1m 2枚

工事名	市道三次山家線道路改良工事	図面番号	
図名	防護柵 断面図、立面図	縮尺	1 : 100
年月日			