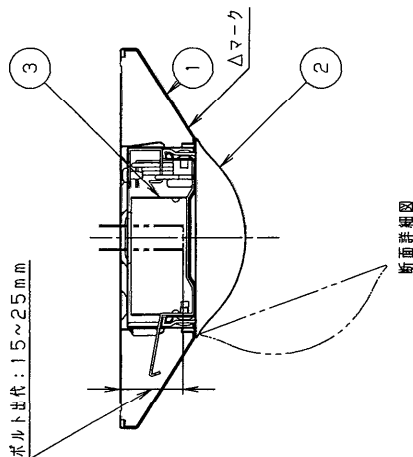


グリーン購入法適合

●一般屋内用器具です。直射日光の当たる場所、湿気の多い場所、振動の多い場所、雨水のかかる場所、風の強い場所、腐食性ガスの発生する場所、粉じんの発生する場所では使用しないでください。落下・感電・火災の原因となります。
●周囲温度は、5～35℃で使用してください。指定以外の使用温度で使用する、火災や故障の原因となります。
●器具本体およびライツバーは単独で使用できません。必ずパナソニック製LEDシリーズ専用本体とライツバーの組み合わせで使用してください。落下・感電・火災の原因となります。
●ライツバーに衝撃を与えないでください。破損した場合、感電・火災の原因となります。

安全に関するご注意

組合せ品名	本体品番	ライツバー品番	定格電圧	定格値		器具光束・消費電力・消費効率	器具台容量
				AC100V	AC200V		
PiPit調光	器具XLX420AENP R29	NNL4200ENT RZ9	入力電流 消費電力	0.175A 16.7W	0.089A 16.7W	2500lm・16.7W・149.7lm/W	20A
調光	器具XLX420AENP LA9	NNLK41515J	入力電流 消費電力	0.169A 16.3W	0.085A 16.3W	2500lm・16.3W・153.3lm/W	
非調光	器具XLX420AENP LE9	NNLK4200ENT LE9	入力電流 消費電力	0.169A 16.3W	0.085A 16.3W	2500lm・16.3W・153.3lm/W	

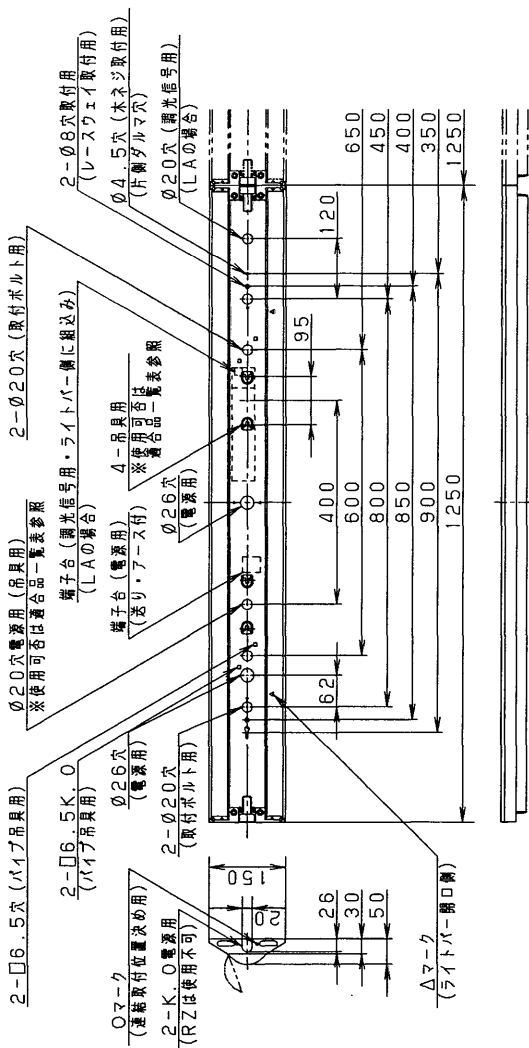


＜使用上の注意＞

- LED器具にはばねがはみ出るため、同じ品番のライツバーでも光色・明るさが異なる場合があります。
- あらかじめご了承ください。
- 照射距離が近い時や照射面によっては光ムラが気になる場合があります。あらかじめご了承ください。
- 一部の商品で、器具周囲に熱気や油分が存在する場合があります。光熱性能に影響を与える場合があります。
- 点灯直後、消灯直後にプラスチックの伸縮によるきしみが発生する場合がありますが、故障や破損ではありません。
- 静かな環境や密閉空間に設置する場合は、換気や排気を行う必要があります。
- このような場合は直管LEDなどのプラスチックカバーのないタイプをおすすめします。
- 点灯させる際に、明るくなるまでの時間や動作がライツバーの品番により異なる場合があります。
- あらかじめご了承ください。
- パソコン・サーバーなどの機器には器具付近で使用した場合、読み取り感度が鈍くなる場合があります。
- この場合は、器具との距離を離すか、遮蔽するなどの対策を講じてください。
- 虫の集まる場所では使用される場合、まれにライツバー内に虫が侵入するおそれがあります。
- このような場合は防虫・防湿・防塵タイプの器具など、防虫仕様の器具をおすすめします。
- 適合コントロールをご使用の場合 (RZ・LAの場合) 詳細は起動方式の説明書 (LA-KGなど) をご覧ください。

＜施工上の注意＞

- 電源線の引き込み穴は必ず電源線を天井裏に押し込むため、天井裏には障害物が無いようにしてください。
- 電源線の器具間配線は、エンドK、Oより器具内送り配線することでもできますが、器具内のスペースが狭くなるので、天井裏に電源線を配して配線することをおすすめします。
- PiPit調光タイプでの電源線の器具間配線は、電源線を天井裏に送り配線してください。
- 器具内の電源線は、器具の端子より電源スペースがないため器具内送り配線できません。
- PiPit調光タイプは、6m以下の高さで器具全体が視認できる場所に水平に設置してください。カーバ天井や傾斜天井、造作棚の内部には設置できません。
- PiPit調光タイプは、照明器具を5～6m程度の高天井に設置した場合、器具・遮蔽して設置した場合には、遮蔽の器具が同時に動作・設定されることや動作しない場合があります。
- 電源方式により騒音 (うなり) が大きくなる場合がありますので、以下の配線を行ってください。
- 三相電源を使用する場合は、必ず接地線を器具の端子台の側面に接続してください。
- 電源と器具間に片切りスイッチを設ける場合は、必ず非接地側 (先電側) に取り付けてください。



適合品一覧表
適合品は下記の承認図をご覧ください。

適合品	
ガード 注2)	FK41534 (取付ピッチ: 600, 800)
品 注1)	＜パイプ型＞ (取付ピッチ: 400, ※600) ※ワゴン型のみ ツリグXFP500WW/FW、ツリグXFP750WW/FW
	ツリグXFP101WW/FW
注1) 調光する場合は (調光器を引込む場合) 品目は使用できません。	＜チューン型＞ (取付ピッチ: 400)
	ツリグXFC500WW/FW、ツリグXFC101WW/FW

ホワイ ト マンセル2: 9GY9. 6/0. 2		5			品 名	一般タイプ 明るさ: 2500lmタイプ 重付XLX420AENP		部 番	
LED	昼白色 (5000K Ra83)	4						神 保 橋	
器具質量	2. 2kg (組合せ状態)	3	電 源	ライトバーに送込み カバー設置 よりカバーなし (黒白)	図 号	XLX420AENP-K1		神 保 橋	
		2	ライトバー						
特記事項		1	本 体	材質 (t0. 4)	単位: mm	第三角法			
		部 品 名	材質・素材厚						
		部 番					パナソニック株式会社		

▲注意：商品には寿命があります。詳細はCLX2021HAをご参照ください。

安全に関する注意

- 一般室内用器具です。直粒日射の当たる場所、湿気の多い場所、振動の多い場所、雨の水のかかる場所、腐食性ガスの発生する場所、粉じんの発生する場所では使用しないでください。落下・感電・火災の原因となります。
- 周囲温度は、5〜35度で使用してください。指定以外の使用温度で使用する、火災ややけどつき・短寿命の原因となります。
- 器具本体およびライトバーは、本機で使用できません。必ずパナソニック製LEDシリウムの組み合わせたライトバーのみが使用しててください。落下・感電・火災の原因となります。

組合せ品名	本体品番	ライトパー品番	定格電圧 入力電流 消費電力	定格値			器具光束・消費電力・消費効率	機子台 容量
				AC100V	AC200V	AC242V		
WILLIA 無縫調光	番付XLX430AENP RX9	NNL4300ENT RX9	入力電流	0.221A	0.110A	0.091A	3200lm・21.2W・150.9lm/W	
			消費電力	21.2W	21.2W	21.2W		
PiPi調光	番付XLX430AENP RZ9	NNL4300ENT RZ9	入力電流	0.219A	0.109A	0.091A	3200lm・21.0W・152.3lm/W	
			消費電力	21.0W	21.0W	21.0W		
ウィズリモ	番付XLX430AENP RC9	NNL4300ENT RC9	入力電流	0.214A	0.105A	0.088A	3200lm・20.7W・154.5lm/W	20A
			消費電力	20.7W	20.7W	20.7W		
調光	番付XLX430AENP LA9	NNL4300ENT LA9	入力電流	0.213A	0.105A	0.088A	3200lm・20.6W・155.3lm/W	
			消費電力	20.6W	20.6W	20.6W		
非調光	番付XLX430AENP LE9	NNL4300ENT LE9	入力電流	0.213A	0.105A	0.088A	3200lm・20.6W・155.3lm/W	
			消費電力	20.6W	20.6W	20.6W		

＜使用上のご注意＞

- ・LED素子にはばらつきがあるため、同じ品番のライトバーでも光色・明るさが異なる場合があります。

あらかじめご了承ください。

- [illegible]

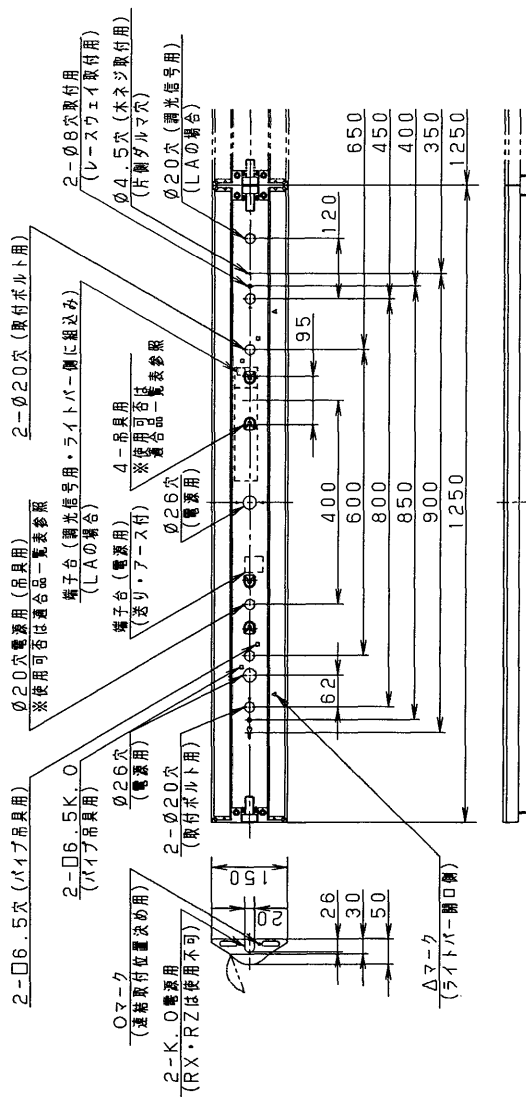
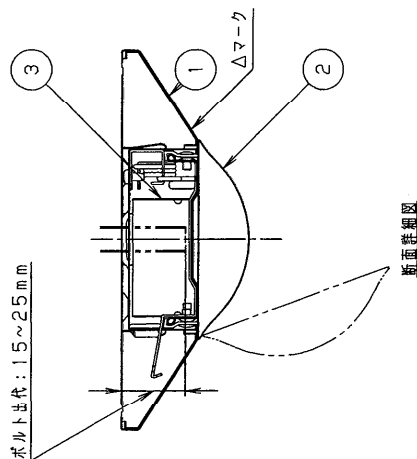
あらかじめご了承ください。

- ・パソコンリーダーの機種によっては器具付近で使用した場合、読み取り感度が鈍くなる場合があります。

- この場合には、器具との距離を離すなどの対策を講じてください。
 ・車の飛来が多い場所で使用される場合、まれにライトバー内に虫が侵入するおそれがあります。
 このような場合は防虫・防雨型・プラスチックなどの防虫・防雨器具を必ず使います。
 ・組合コントロールをご使用の場合 (RX・RZ・LAの場合)
 言語・起動方式の説明書 (LA-RXGなど) をご覧ください。

△機材の加工費△

- ・要線の引き込みは余分な電源線を天井裏に押し込むため、天井裏には障害物が無いようにして下さい。
- ・器具内のスイッチ関係は配線が、エンズド、Oより器具内に送り配線することでもできますが、器具内の部品が壊れなくなっていますので、天井裏に送り配線をして配線することをお勧めします。
- ・P・I・P・T調光/W・I・L・A無調光タイプでの要線の器具間送り配線は、電源線を天井裏に戻して配線して下さい。
- ・器具内の無線調光リモジュールより増設器具を繋ぎたい場合は、S以下の高さで器具本体が隠せる場所に
- ・P・I・P・T無線調光/W・I・L・A無調光ワイヤ리스タイプは、S以下の高さで器具本体が隠せる場所に水平に設置して下さい。ルーバー天井や傾斜天井、造作物の内側に設置できません。
- ・P・I・P・T調光/W・I・L・A無調光ワイヤリスタイプは、器具の高さを5〜8m程度の高天井設置した場合や密集・連結して設置した場合には、増設の器具が同時に操作・制御されることと動作しない場合があります。
- ・照明方式により設置可能な場所が異なります。
- ・三相電源を使用する場合は、必ず接地地線を器具内に接続する必要があります。
- ・電圧と器具間の切り替えは、必ず非接地制(单相制)に取り付けてください。

表
覽
一
品
合
適

「下品なものを盗んでいく」

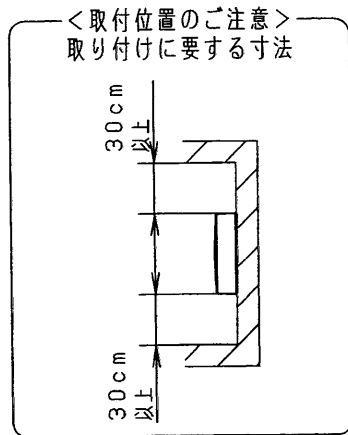
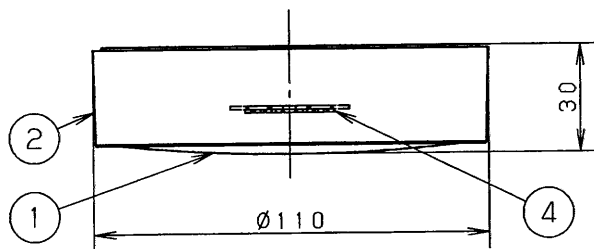
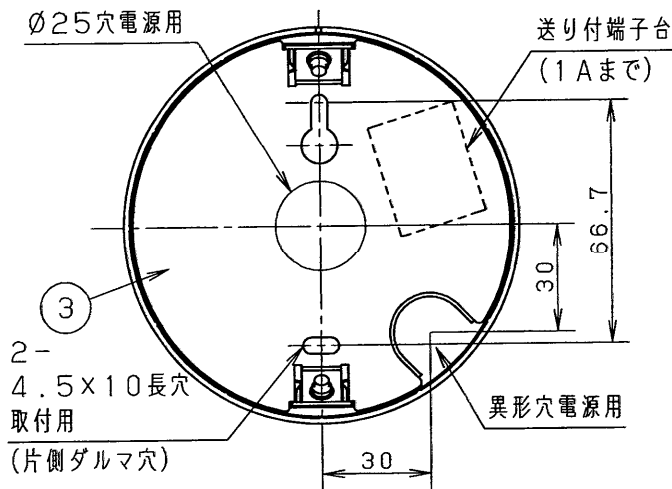
品名	適合品番
ガード 注2)	FK41534 (兼付ピッチ: 600、800)
品 目 注1)	<パイプ型> (兼付ピッチ: 400、※600) ※ワ型のみ ツリガXF P500W/FW、ツリガXFP750W/FW ツリガXF P101W/FW ツリガワ型 (兼付ピッチ: 400) ツリガXF C500W/FW、ツリガXFC101W/FW

[illegible][illegible]

F90

(JIS A-3)

⚠ 注意：商品には寿命があります。詳細はCLX2021AAをご参照ください。



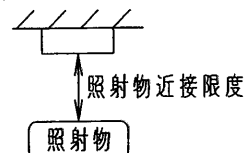
<使用上のご注意>

- ・LEDにはバラツキがあるため、同一品番商品でも商品ごとに発光色、明るさが異なる場合があります。
 - ・ほたるスイッチと接続する場合は器具1台につきスイッチ3個まででご使用ください。4個以上のほたるスイッチと接続すると、スイッチを切にしても器具が消灯しないことがあります。
 - ・器具の近くでは、ラジオやテレビなどの音響、映像機器に雑音が入る場合があります。
 - ・電源線は、VVFFØ1.6をご使用ください。VVFFØ2.0は電線が硬いため、器具が浮き上がり正しく設置できない場合があります。
- ・電源ユニット内蔵型

⚠ 安全に関するご注意

- ・一般屋内用器具です。屋外や水気、湿気のある所では使用しないでください。絶縁不良による感電の原因となります。
- ・天井・壁面取付専用器具です。補強のない薄い天井には取り付けないでください。指定外取り付けは、火災、落下の原因となります。
- ・調光器と組み合わせて使用しないでください。火災の原因となります。
- ・LEDを直視しないでください。目の痛みの原因となります。
- ・照射近接限度内にドア開閉範囲や家具などの可燃物が近づかないように考慮して取り付けてください。照射物の変色・火災の原因となります。

「照射物近接限度10cm」

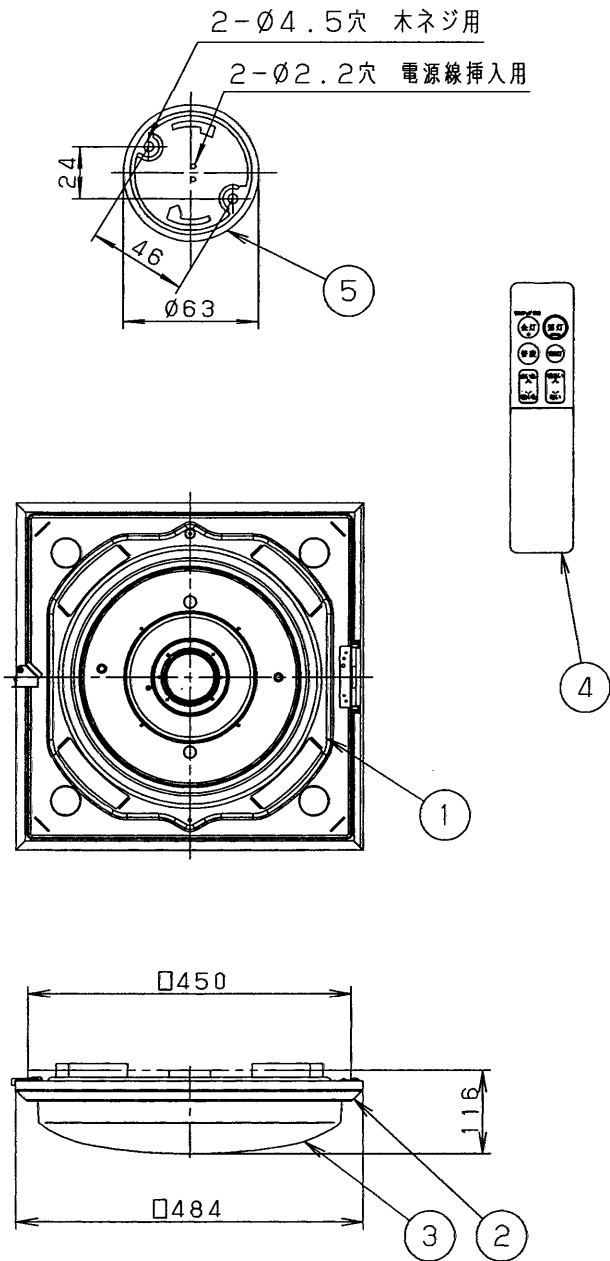


(ドア・家具・布等の可燃物)

定格電圧		入力電流	消費電力	無分別 (ドア・家具・布等の可燃物)			
AC100V		0.11A	6W				
LED	昼白色 (5000K Ra83) 明るさ: 60形電球1灯器具相当		5				品番 LGB51653LE1
			4	L E D			
器具質量	0.3kg		3	取 付 板	亜鉛鋼板 (t1.0)		
特記事項			2	カ バ ー	ASA樹脂	ホワイ ト	蘭 松 田 本
			1	パ ネ ル	アクリル	乳 白	
			部 番	部 品 名	材質・素材厚	備 考	パナソニック株式会社

注意：商品には寿命があります。詳細はCLX2021AAをご参照ください。

グリーン購入法適合



安全に関するご注意

- ・一般屋内用器具です。
屋外や水気、湿気のある所では使用しないでください。
- ・絶縁不良による感電の原因となります。
- ・天井面取付専用器具です。
指定外取付は、落下の原因となります。
- ・樹脂製アウトレットボックスに直接取り付けしないでください。落下の原因となります。
- ・下記のような天井や壁面には絶対に取り付けしないでください。落下の原因となります。

傾斜天井 **舟底天井**

竿縁天井 注1) **格子天井**

- ・取り付けには平らな部分が□780mm以上必要です。
- ・器具取付前に必ず引掛シーリングの固定強度をご確認ください。木ねじ1本での固定や、ガタツキのある引掛シーリングへの取り付けは落下の原因となります。
- ・配線器具の出代が下記以上必要です。
(パナソニック製の配線器具をご使用ください)

丸型フル引掛シーリング **ローゼット**

19mm以上 10mm以上

- ・他の調光器と組み合わせて使用しないでください。火災の原因となります。

- ・虫、ホコリの入りにくい構造
- ・リモコン送信器（3チャンネル）付
- ・カバーの取付方法は、回転金具方式です。
- ・自然素材のため、木目、色味が多少異なります。
- ・天然木を使用していますので、年数とともに徐々に変色・劣化していきます。

注1) 別途、アダプタ（HK9003）の使用により取付可能です。
取付可能な竿縁天井の仕様についてはアダプタの図面を参照ください。

電源ユニット内蔵型

定格電圧	入力電流	消費電力
AC100V	明るさアップモード時 0.45A	明るさアップモード時 43.7W
	全灯モード時 0.38A	全灯モード時 36.3W

LED	電球色（2700K Ra83）/ 昼光色（6500K Ra83）
-----	-------------------------------------

器具光束	4500lm
------	--------

器具質量	2.1kg
------	-------

特記事項	～10畳用
------	-------

5	丸型フル引掛シーリング			品番
4	リモコン送信器		HK9811MM	LGC45833
3	カバー	アクリル	乳白つや消し	
2	枠	木製（白木）		今岡 奥代
1	本体	鋼板（t0.4）	内面／ホワイト	
部番	部品名	材質・素材厚	備考	パナソニック株式会社

本図面は3枚1組です。1/3

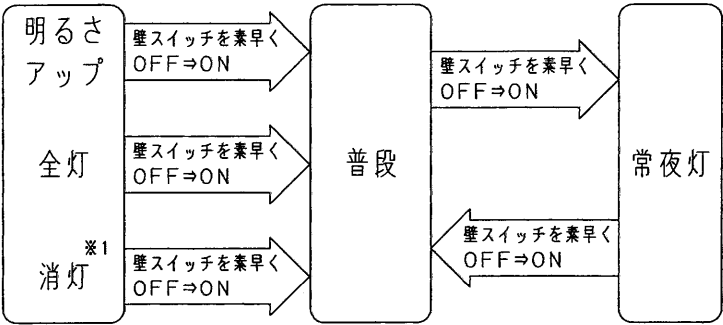
⚠ 注意：商品には寿命があります。詳細はCLX2021AAをご参照ください。

＜機能説明＞

●点灯切替

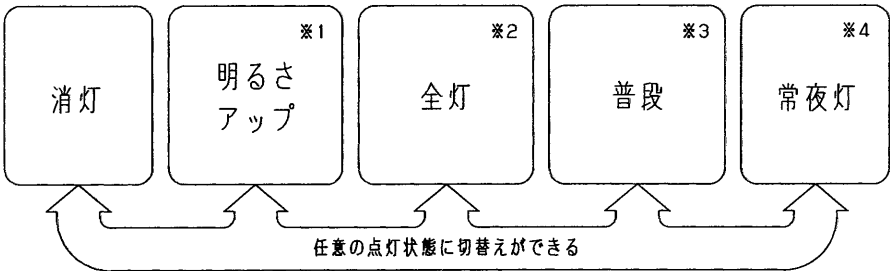
壁
スイッチ

- 消灯する・点灯する**
- 壁スイッチをONすると、消灯前の点灯状態で点灯します。
壁スイッチで消灯後2秒以上経過した後、再び壁スイッチをONさせた場合は消灯前の状態で点灯します。
普段モードと常夜灯は、リモコン送信器にて明るさを記憶させた場合、点灯状態はその明るさで点灯します。
その他のモードは明るさを記憶できません。
 - 壁スイッチをONしても点灯しない場合は、壁スイッチを素早く（約1秒以内）OFF⇒ONするか、壁スイッチをONしてリモコン送信器で点灯状態を切り替えてください。
- 点灯状態を切り替える**
- 壁スイッチを素早く（約1秒以内）OFF⇒ONすると、点灯状態が切り替わります。



※1 リモコンで消灯、壁スイッチはON状態の消灯

リモコン
送信器



- ※1 昼光色、明るさ約120%で点灯します。
調光・調色はできません。
- ※2 昼光色、明るさ100%で点灯します。リモコン送信器にて、約5～90%調光と、調色ができます。
調光または調色させた場合はその状態を普段ボタンに記憶します。
- ※3 出荷状態またはリモコン送信器リセット操作後は、昼白色、明るさ約70%で点灯します。
リモコン送信器にて、約5～90%調光と、調色ができます。
調光または調色させた場合はその状態を普段ボタンに記憶します。
- ※4 リモコン送信器にて、6段階調光ができます。調光させた場合はその状態を常夜灯ボタンに記憶します。

＜使用上のご注意＞

- ・必ず壁スイッチを設けてください。
- ・リモコン送信器の電池が消耗した場合に点灯・消灯ができます。
- ・壁スイッチがONの場合、消灯時も待機時消費電力を消費しています。
- ・壁スイッチ1個で2台以上の器具の使用はできません。
- ・LEDにはバツキがあるため、同一品番でも商品ごとに発光色、明るさが異なる場合があります。

本図面は3枚1組です。2/3

品番	
使用説明書	
LGC45833	
今岡	奥代
パナソニック株式会社	

⚠ 注意：商品には寿命があります。詳細はCLX2021AAをご参照ください。

グリーン購入法適合

<リモコンについて>

リモコン送信部

器具に信号を送ります

全灯ボタン

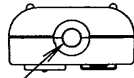
LEDが昼光色、明るさ100%で点灯します
全灯ボタンを長押し（約2秒）すると明るさ約120%で点灯します

普段ボタン

LEDが明暗ボタン、調色ボタンで調節した明るさ、色で点灯します

調色ボタン

LEDの光の色を白い色から暖かい色に連続で調節します



35

全灯

消灯

普段

常夜灯

白い色

明るい

暖かい色

暗い

消灯ボタン

LED、常夜灯が全消灯します

常夜灯ボタン（蓄光）

常夜灯が明暗ボタンで調節した明るさで点灯します（初期設定100%の明るさ）
※このボタンは太陽光や照明器具の光を蓄えて発光します

明暗ボタン

LED（100%～約5%）、常夜灯（6段階）の明るさを調節します

チャンネル確定ボタン

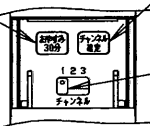
チャンネル（1～3）の設定を確定します

チャンネルスイッチ

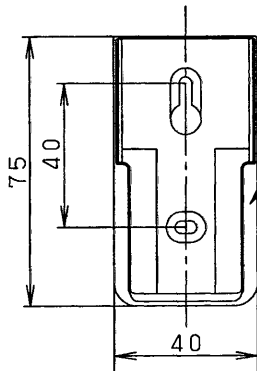
操作する器具のチャンネル（1～3）を設定します

おやすみタイマーボタン

30分後に器具を消灯します



フタをスライドさせた状態図

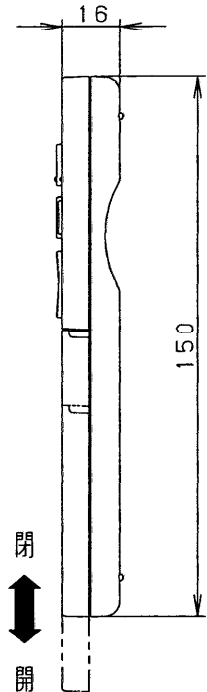


リモコンボックス

紛失防止用に壁掛け収納できます

<使用上のご注意>

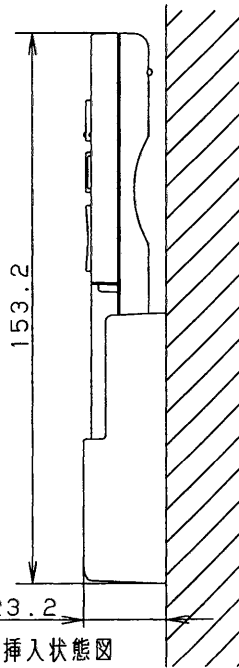
- ・1部屋で2台以上同じチャンネルに設定されたリモコン照明器具をご使用になりますと、1台のリモコン送信器で同時に動作する場合があります。



閉



開



リモコンボックス挿入状態図
（木ネジ2本同梱）

本図面は3枚1組です。3/3

品番

使用説明書

LGC45833

今岡

奥代

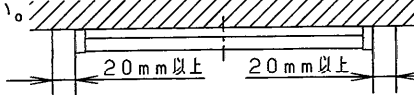
パナソニック株式会社

⚠ 注意：商品には寿命があります。詳細はCLX2021AAをご参照ください。

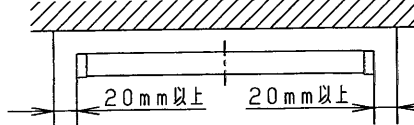
＜施工上のご注意＞

- ・本体取り付け面は造営面で完全に覆ってください。
- ・エンドカバーの着脱ができるように、右記の寸法を確保してください。エンドカバーが周囲に接しないようにしてください。
- ・指定距離より近いとエンドカバーの取り付け、取り外し作業ができなくなります。
- ・取り付け面の前方には取付板を木ネジで固定する、施工のための空間が必要です。

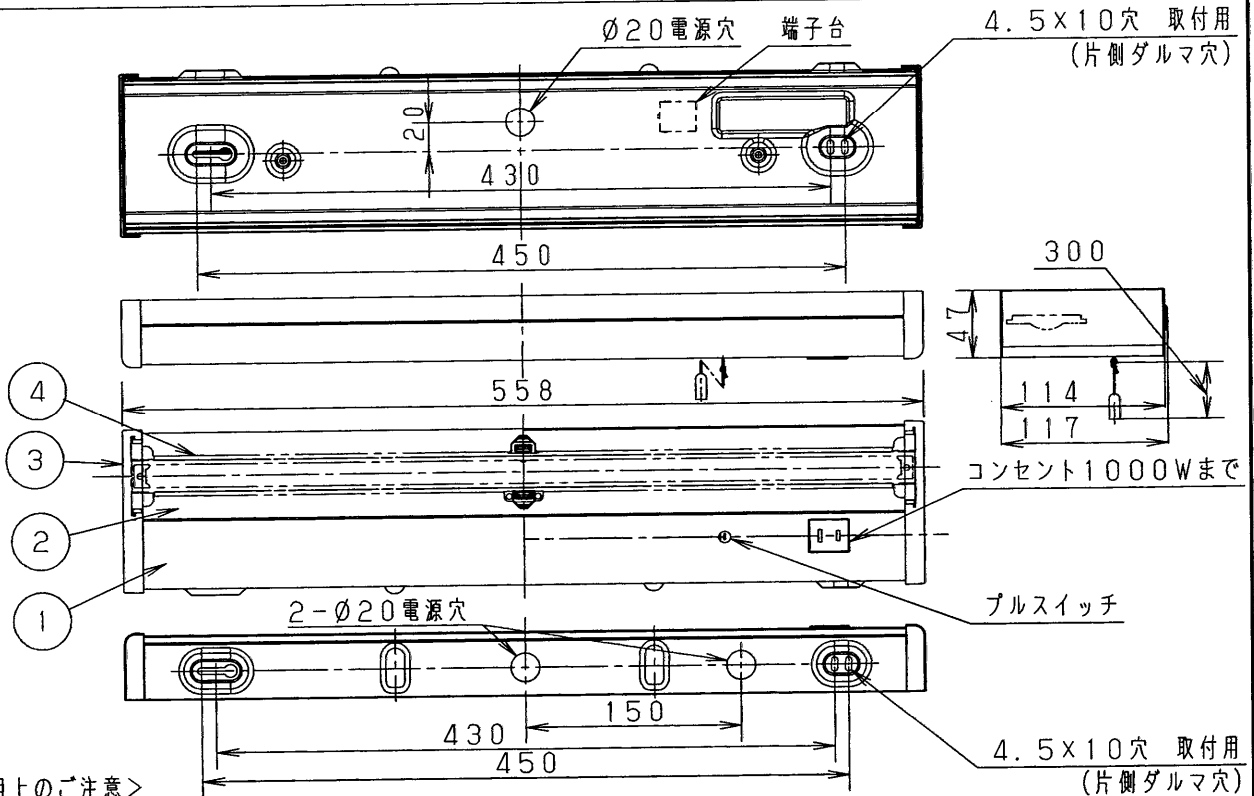
＜棚下取り付けの場合＞



＜壁面取り付けの場合＞



※スイッチとコンセント面の前方には、スイッチ操作や電源プラグ着脱のための空間が必要です。



＜使用上のご注意＞

- ・LEDにはバツキがあるため、同一品番商品でも商品ごとに発光色、明るさが異なる場合があります。
- ・器具の近くでは、ラジオやテレビなどの音響、映像機器に雑音が入る場合があります。
- ・この器具の近くでは電子錠などに使用する光高周波方式のリモコンが動作しない場合がごくまれにありますのでご注意ください。
- ・キレイコートは薄い皮膜で形成されていますので、強くこすると効果が減少する場合があります。
- ・キレイコートは全ての汚れに対応できるものではありません。染料やタバコのヤニ等には効果がありません。
- ・キレイコートは経年劣化により、効果が多少減少します。（使用環境により程度は異なります）
- ・ほたるスイッチと接続する場合は1回路につき3個まででご使用ください。
- （4個以上のほたるスイッチを接続すると、壁スイッチを切にしても器具が消灯しないことがあります。）

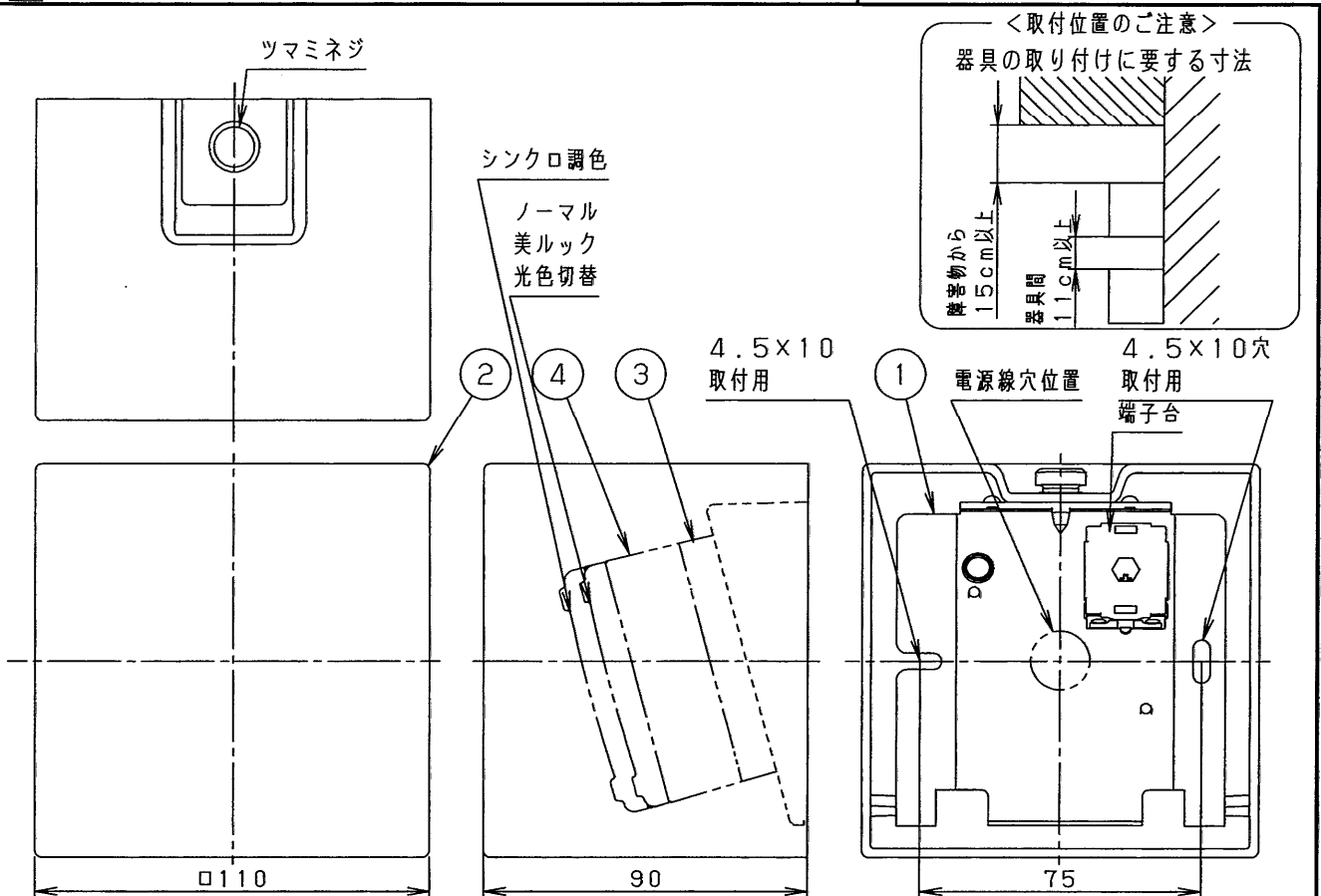
⚠ 安全に関するご注意

- ・一般屋内用器具です。屋外や水気、湿気のある所では使用しないでください。絶縁不良による感電の原因となります。
- ・棚下・壁面兼用器具です。傾斜天井には取り付けしないでください。落下の原因となります。
- ・調光器と組み合わせて使用しないでください。火災の原因となります。
- ・LEDを直視しないでください。目の痛みの原因となることがあります。

・電源ユニット内蔵型

定格電圧		入力電流	消費電力					・電源ユニット内蔵型	
AC100V		0.20A	12W						
LED	昼白色 (5000K Ra83) 明るさ：20形直管蛍光灯1灯器具相当		5					品番	
			4	LEDユニット				LGB52095LE1	
器具質量	1.2kg		3	エンドカバー	スチロール	ホワイト			
特記事項			2	カバー	アクリル	乳白 外面：キレイコート	奥山		
			1	本体	TM材 (t0.5) (金装亜鉛鋼板)	ホワイト	代岡		
			部番	部品名	材質・素材厚	備考	パナソニック株式会社		

⚠ 注意：商品には寿命があります。詳細はCLX2021AAをご参照ください。



<施工上のご注意>

- ・ほたるスイッチと接続する場合は1回路につき、スイッチ3個までで
ご使用ください。
4個以上のほたるスイッチを接続すると、スイッチを切にしても
器具が消灯しないことがあります。
- ・調光器やライトコントロール、またはかつてにスイッチなどの
高機能スイッチを使用する場合は、ランプ起動方式に適合した
当社製スイッチを使用し、接続台数、接続方法はスイッチの
取扱説明書に従ってください。

<使用上のご注意>

- ・ランプは別売です。必ず適合ランプ（パナソニック製推奨）
と組み合わせてご使用ください。
- ・LEDはバラツキがあるため、同一品番商品でも
商品ごとに発光色、明るさが異なる場合があります。
- ・器具の近くでは、ラジオやテレビなどの
音響、映像機器に雑音が入る場合があります。
- ・器具の近くでは電子錠などに使用する光高周波方式
のリモコンが動作しない場合がごくまれにありますので
ご注意ください。

※明るさ、光色、配光はLEDフラットランプ交換により変更でき
ます。（ランプにより、消費電力、入力電流が異なります。）

注記）適合ランプの詳細はLGB81000-KF*を参照してください。

本図面は5枚1組です。 1/5

⚠ 安全に関するご注意

- ・一般屋内用器具です。
屋外や水気、湿気のある所では使用しないでください。
絶縁不良による感電の原因となります。
- ・ランプ起動方式に適合しないスイッチや調光器、
ライトコントロールと組み合わせて使用しないでください。
火災の原因となります。
- ・壁面取付専用器具です。
図面方向以外は取り付けしないでください。
火災や落下の原因となります。
- ・LEDを直視しないでください。
目の痛みの原因となることがあります。
※使用ランプと異なるランプに交換される場合、壁スイッチ、
ライトコントロールなどの適合を必ず確認のうえ
交換してください。

適合 ランプ	LEDフラットランプφ70 (別表参照)	5				品番
		4	LEDフラットランプ			LGB81000 (本体品番)
定格電圧	AC100V	3	ソケット		□金GX53-1	
器具質量	0.4kg	2	カバー	アクリル	乳白 つや消し	今 江 岡 原
特記事項		1	取付板	亜鉛鋼板(t1.2)		
		部番	部品名	材質・素材厚	備考	パナソニック株式会社

△ 注意：商品には寿命があります。詳細はCLX2021AAをご参照ください。

適合ランプ一覧表

●LEDフラットランプφ70

演色性 (Ra) : 83

組合せ 点灯時の 明るさ	組合せ品名	ランプ品番	ランプ品名	起動 方式	光色	色温度 (K)	配光	ランプ組合せ時の器具特性			グリーン 購入法 適合
								消費電力 (W)	入力電流 (A)	器具光束 (lm)	
60形	XLGB81802CE1	LLD2000LCE1	LDF5L-H-GX53/S	CE1	電球色	2700K	拡散	4.9	0.08	400	—
	XLGB81801CE1	LLD2000VCE1	LDF5WW-H-GX53/S		温白色	3500K		4.9	0.08	400	—
	XLGB81800CE1	LLD2000NCE1	LDF5N-H-GX53/S		昼白色	5000K		4.9	0.08	400	—
100形	—	LLD4000LCE1	LDF8L-H-GX53/S		電球色	2700K		7.7	0.14	710	○
	—	LLD4000VCE1	LDF8WW-H-GX53/S		温白色	3500K		7.7	0.14	710	○
	—	LLD4000NCE1	LDF8N-H-GX53/S		昼白色	5000K		7.7	0.14	710	—
60形	XLGB81802CB1	LLD2000LCB1	LDF6L-H-GX53/D/S	CB1	電球色	2700K	拡散	5.6	0.08	400	—
	XLGB81801CB1	LLD2000VCB1	LDF6WW-H-GX53/D/S		温白色	3500K		5.6	0.08	400	—
	XLGB81800CB1	LLD2000NCB1	LDF6N-H-GX53/D/S		昼白色	5000K		5.6	0.08	400	—
100形	—	LLD4000LCB1	LDF8L-H-GX53/D/S		電球色	2700K		8.4	0.14	710	—
	—	LLD4000VCB1	LDF8WW-H-GX53/D/S		温白色	3500K		8.4	0.14	710	—
	—	LLD4000NCB1	LDF8N-H-GX53/D/S		昼白色	5000K		8.4	0.14	710	—

—：組合せ品名の設定はありません。

<ご注意>

- ・ランプの仕様は、各品番の承認図をご確認ください。
- ・起動方式CE1は、調光器非対応です。
- ・LEDにはバラつきがあるため、同一品番でも、品番ごとに発光色、明るさが異なる場合があります。
- ・明るさ、光色、配光はLEDフラットランプ交換により変更できます。(ランプにより、消費電力、入力電流が異なります。)
- ・複数のランプを1つの調光器で操作する場合、個々の明るさや点灯消灯のタイミングにバラツキが生じる場合があります。
- ・高機能スイッチの適合および接続台数は、以下のWebサイトよりご確認頂けます。

■高機能スイッチのLED照明器具接続台数表

https://www2.panasonic.biz/ls/densetsu/haisen/switch_concent/pdf/daisu.pdf

- ・ライトコントロールの適合および接続台数は、以下のWebサイトよりご確認頂けます。

■調光スイッチの調光可型LED照明器具(LED電球を含む) 接続台数表

<https://www2.panasonic.biz/ls/densetsu/haisen/keikaku/tekigo/tekigo.pdf>

本図面は5枚1組です。 2/5

適合ランプ	LEDフラットランプφ70 (別表参照)	5				品番	特性表
		4				LGB81000 (本体品番)	
特記事項		3					今岡
		2					
		1					
		部番	部 品 名	材質・素材厚	備 考	パナソニック株式会社	

C 0 2

単位：mm 第三角法 (JIS A-4)

LGB81000-KF1



⚠ 注意：商品には寿命があります。詳細はCLX2021AAをご参照ください。

適合ランプ一覧表

●LEDフラットランプφ70美ルック

演色性 (Ra) : 90

組合せ 点灯時の 明るさ	組合せ品名	ランプ品番	ランプ品名	起動 方式	光色	色温度 (K)	配光	ランプ組合せ時の器具特性			グリーン 購入法 適合
								消費電力 (W)	入力電流 (A)	器具光束 (lm)	
60形	XLGB82802CE1	LLD2000MLCE1	LDF5L-D-H-GX53/S	CE1	電球色	2700K	拡散	5.0	0.08	400	—
	XLGB82801CE1	LLD2000MVCE1	LDF5WW-D-H-GX53/S		温白色	3500K		5.0	0.08	400	—
	XLGB82800CE1	LLD2000MNCE1	LDF5N-D-H-GX53/S		昼白色	5000K		5.0	0.08	400	—
100形	—	LLD4000MLCE1	LDF8L-D-H-GX53/S		電球色	2700K		8.2	0.15	710	○
	—	LLD4000MVCE1	LDF8WW-D-H-GX53/S		温白色	3500K		8.2	0.15	710	○
	—	LLD4000MNCE1	LDF8N-D-H-GX53/S		昼白色	5000K		8.2	0.15	710	—
60形	XLGB82802CB1	LLD2000MLCB1	LDF6L-D-H-GX53/D/S	CB1	電球色	2700K	拡散	5.9	0.09	400	—
	XLGB82801CB1	LLD2000MVCB1	LDF6WW-D-H-GX53/D/S		温白色	3500K		5.9	0.09	400	—
	XLGB82800CB1	LLD2000MNCB1	LDF6N-D-H-GX53/D/S		昼白色	5000K		5.9	0.09	400	—
100形	—	LLD4000MLCB1	LDF8L-D-H-GX53/D/S		電球色	2700K		8.4	0.14	710	—
	—	LLD4000MVCB1	LDF8WW-D-H-GX53/D/S		温白色	3500K		8.4	0.14	710	—
	—	LLD4000MNCB1	LDF8N-D-H-GX53/D/S		昼白色	5000K		8.4	0.14	710	—

—：組合せ品名の設定はありません。

<ご注意>

- ・ランプの仕様は、各品番の承認図をご確認ください。
- ・起動方式CE1は、調光器非対応です。
- ・LEDにはバラつきがあるため、同一品番でも、品番ごとに発光色、明るさが異なる場合があります。
- ・明るさ、光色、配光はLEDフラットランプ交換により変更できます。(ランプにより、消費電力、入力電流が異なります。)
- ・複数のランプを1つの調光器で操作をする場合、個々の明るさや点灯消灯のタイミングにバラつきが生じる場合があります。
- ・高機能スイッチの適合および接続台数は、以下のWebサイトよりご確認ください。

■高機能スイッチのLED照明器具接続台数表

https://www2.panasonic.biz/ls/densetsu/haisen/switch_concent/pdf/daisu.pdf

- ・ライトコントロールの適合および接続台数は、以下のWebサイトよりご確認ください。

■調光スイッチの調光可能型LED照明器具(LED電球を含む) 接続台数表

<https://www2.panasonic.biz/ls/densetsu/haisen/keikaku/tekigo/tekigo.pdf>

本図面は5枚1組です。 3/5

適合ランプ	LEDフラットランプφ70 (別表参照)	5				品番 特性表 LGB81000 (本体品番)
		4				
特記事項		3				今江 岡原
		2				
		1				
		部番	部 品 名	材質・素材厚	備 考	

C 0 2

単位：mm 第三角法 (JIS A-4)

LGB81000-KF1



△ 注意：商品には寿命があります。詳細はCLX2021AAをご参照ください。

適合ランプ一覧表

●LEDフラットランプφ70光色切替

演色性 (Ra) : 83

組合せ 点灯時の 明るさ	組合せ品名	ランプ品番	ランプ品名	起動 方式	光色	色温度 (K)	配光	ランプ組合せ時の器具特性			グリーン 購入法 適合
								消費電力 (W)	入力電流 (A)	器具光束 (lm)	
60形	-	LLD20001CQ1	LDF5-H-GX53/LWW/S	CQ1	電球色	2700K	拡散	5.1	0.09	410	-
	-	LLD20002CQ1	LDF5-H-GX53/LN/S		温白色	3500K		5.1	0.09	400	
	-	LLD20003CQ1	LDF5-H-GX53/LD/S		電球色	2700K		5.1	0.09	410	
	-	LLD20004CQ1	LDF5-H-GX53/WWN/S		昼白色	5000K		5.1	0.09	400	
	-	LLD20005CQ1	LDF5-H-GX53/WWD/S		電球色	2700K		5.1	0.09	410	
	-	LLD20006CQ1	LDF5-H-GX53/WWN/S		昼白色	5000K		5.1	0.09	400	
	-	LLD20007CQ1	LDF5-H-GX53/WWD/S		電球色	2700K		5.1	0.09	410	
	-	LLD20008CQ1	LDF5-H-GX53/WWN/S		昼白色	5000K		5.1	0.09	400	
	-	LLD20009CQ1	LDF5-H-GX53/WWD/S		電球色	2700K		5.1	0.09	410	
	-	LLD20010CQ1	LDF5-H-GX53/WWN/S		昼白色	5000K		5.1	0.09	400	
100形	-	LLD40001CQ1	LDF8-H-GX53/LWW/S	CQ1	電球色	2700K	拡散	8.2	0.15	720	○
	-	LLD40002CQ1	LDF8-H-GX53/LN/S		温白色	3500K		8.2	0.15	710	
	-	LLD40003CQ1	LDF8-H-GX53/LD/S		電球色	2700K		8.2	0.15	720	
	-	LLD40004CQ1	LDF8-H-GX53/WWN/S		昼白色	5000K		8.2	0.15	710	
	-	LLD40005CQ1	LDF8-H-GX53/WWD/S		電球色	2700K		8.2	0.15	720	
	-	LLD40006CQ1	LDF8-H-GX53/WWN/S		昼白色	5000K		8.2	0.15	710	
	-	LLD40007CQ1	LDF8-H-GX53/WWD/S		電球色	2700K		8.2	0.15	720	
	-	LLD40008CQ1	LDF8-H-GX53/WWN/S		昼白色	5000K		8.2	0.15	710	
	-	LLD40009CQ1	LDF8-H-GX53/WWD/S		電球色	2700K		8.2	0.15	720	
	-	LLD40010CQ1	LDF8-H-GX53/WWN/S		昼白色	5000K		8.2	0.15	710	

- : 組合せ品名の設定はありません。

<ご注意>

- ・ランプの仕様は、各品番の承認図をご確認ください。
- ・起動方式CQ1は、調光器非対応です。
- ・LEDにはバラつきがあるため、同一品番でも、品番ごとに発光色、明るさが異なる場合があります。
- ・明るさ、光色、配光はLEDフラットランプ交換により変更できます。(ランプにより、消費電力、入力電流が異なります。)
- ・高機能スイッチの適合および接続台数は、以下のWebサイトよりご確認ください。

■高機能スイッチのLED照明器具接続台数表

https://www2.panasonic.biz/ls/densetsu/haisen/switch_concent/pdf/daisu.pdf

本図面は5枚1組です。 4/5

適合ランプ	LEDフラットランプφ70 (別表参照)	5				品番	特性表
		4					
特記事項		3				LGB81000 (本体品番)	
		2					
		1				今	江
		部番	部 品 名	材質・素材厚	備 考	岡	原

C 0 2

単位：mm 第三角法 (JIS A-4)

LGB81000-KF1



⚠ 注意：商品には寿命があります。詳細はCLX2021AAをご参照ください。

適合ランプ一覧表

●LEDフラットランプφ70シンクロ調色

演色性 (Ra) : 80

組合せ 点灯時の 明るさ	組合せ品名	ランプ品番	ランプ品名	起動 方式	光色	色温度 (K)	配光	ランプ組合せ時の器具特性			グリーン 購入法 適合
								消費電力 (W)	入力電流 (A)	器具光束 (lm)	
60形	XLGB81803CU1	LLD2000CU1	LDF6-H-GX53/D/S	CU1	電球色	2700K	拡散	5.9	0.11	415	—
					昼光色	6200K		6.0	0.10	520	
100形	—	LLD3000CU1	LDF8-H-GX53/D/S		電球色	2700K	拡散	7.6	0.14	580	—
					昼光色	6200K		7.9	0.12	660	

—：組合せ品名の設定はありません。

<ご注意>

- ・ランプの仕様は、各品番の承認図をご確認ください。
- ・LEDにはバラつきがあるため、同一品番でも、品番ごとに発光色、明るさが異なる場合があります。
- ・明るさ、配光はLEDフラットランプ交換により変更できます。(ランプにより、消費電力、入力電流が異なります。)
- ・複数のランプを1つの調光器で操作をする場合、個々の点灯や消灯のタイミングや明るさにバラつきが生じる場合があります。
- ・高機能スイッチの適合および接続台数は、以下のWebサイトよりご確認ください。

■高機能スイッチのLED照明器具接続台数表

https://www2.panasonic.biz/ls/densetsu/haisen/switch_concent/pdf/daisu.pdf

- ・ライトコントロールの適合および接続台数は、以下のWebサイトよりご確認ください。

■調光スイッチの調光可能型LED照明器具(LED電球を含む)接続台数表

<https://www2.panasonic.biz/ls/densetsu/haisen/keikaku/tekigo/tekigo.pdf>

本図面は5枚1組です。 5/5

適合ランプ	LEDフラットランプφ70 (別表参照)	5				品番	特性表
		4					
特記事項		3				LGB81000 (本体品番)	今山 岡口
		2					
		1					
		部番	部 品 名	材質・素材厚	備 考	パナソニック株式会社	

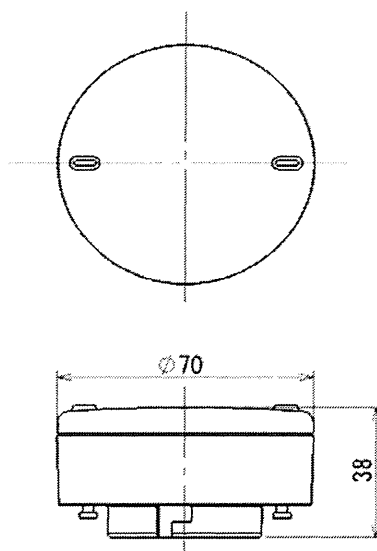
C 0 2

単位：mm

第 三 角 法 (JIS A-4)

LGB81000-KF1





明るさ	品番	光色	寸法 (mm)		質量 (g)	口金	周波数 (Hz)	定格電圧 (V)	定格入力電流 (A)	定格消費電力 (W)	全光束 (lm)	色温度 (K)	定格寿命 (h)
			外径	高さ									
クラス500	LLD2000MNCE1	昼白色相当	Φ70	38	96	GX53-1	50/60 共用	100	0.087	5.0	531	5000	40000

備考)

- 取り付け・取りはずしや器具清掃のときは、必ず電源を切ってください。(感電の原因)
- 調光(明るさが調節できる)機能の付いた器具や回路、非常用照明器具、誘導灯器具などでは絶対に使用しないでください。(破損、発煙の原因)
- 直流電源では絶対に使用しないでください。(破損、発煙の原因)
- 破損したランプは使用しないでください。(けが、感電の原因)

- 紙や布などでおおったり、燃えやすいものに近づけないでください。(火災、器具過熱の原因)
- 電源を入れた状態や電源を切った後しばらくの間は、ランプが熱いので触れないでください。(やけどの原因)
- 当てたりして傷をつけないでください。(破損・けがの原因)
- 水滴のかかる状態や湿度の高いところで使用しないでください。(破損、絶縁不良の原因)
- 点灯中のランプを直視し続けしないでください。(目を痛める原因)
- シンナー・ベンジン・アルカリ系洗剤でふかないでください。(破損の原因)
- お手入れは、水または中性洗剤を用いて、汚れた部分を軽くふき取ってください。
- 温泉地など酸や硫黄などの腐食性雰囲気のところでは使用しないでください。(短寿命・落下・漏電・破損の原因)
- ランプはソケットに確実に取り付けてください。(落下の原因)

- 交流100V、周波数50/60Hz以外の電源で使用しないでください。
- ランプ周囲温度が0℃～40℃の範囲で使用してください。
- 以下の条件を満たす場合、屋外器具での使用が可能です。
 - ・下面開放を除く防雨型、または防湿型・防雨型の器具で使用する。こと。(水滴、結露による故障の原因)
 - ・ランプ周囲温度0℃～40℃の範囲で、点灯時に器具に直射日光が当たらない場所で使用する。こと。(水滴、結露による故障、温度過熱による短寿命の原因)
 - ・屋内配線に接続された器具(宅内のプレーカーに接続された器具)で使用する。こと。(雷などの高電圧による短寿命の原因)
- ラジオやテレビなどの音響および映像機器の近くで点灯すると、雑音が入ることがあります。(雑音が入る時はランプから1m以上離れてご使用ください。)
- 赤外線リモコンを採用した機器(テレビやエアコンなど)の近くで点灯すると、リモコンが誤作動することがあります。
- バーコードリーダーの近くで点灯するとバーコードが読み取れない場合があります。
- 分解や改造はしないでください。LED素子などは交換できません。
- 水洗いは絶対にしないでください。
- LED素子にバラツキがあるため、同じ品番の商品でも光色・明るさが異なる場合があります。
- 外観などの仕様は、予告なく変更することがあります。
- 専用器具でご使用ください。現在ご使用されている器具の適合ランプ品番をご確認ください。



取扱説明書に記載されている「安全上の注意」および「使用上の注意」を必ずお読みの上、正しくご使用ください。

提出先		品名	LEDフラットランプ φ70 美ルックランプ クラス500 (GX53口金)	品番	LLD2000MNCE1		
作成者	検印	初回作成	訂正(日付)	図面整理No.	改訂No.		
金澤	中村	'20年2月3日	年 月 日				

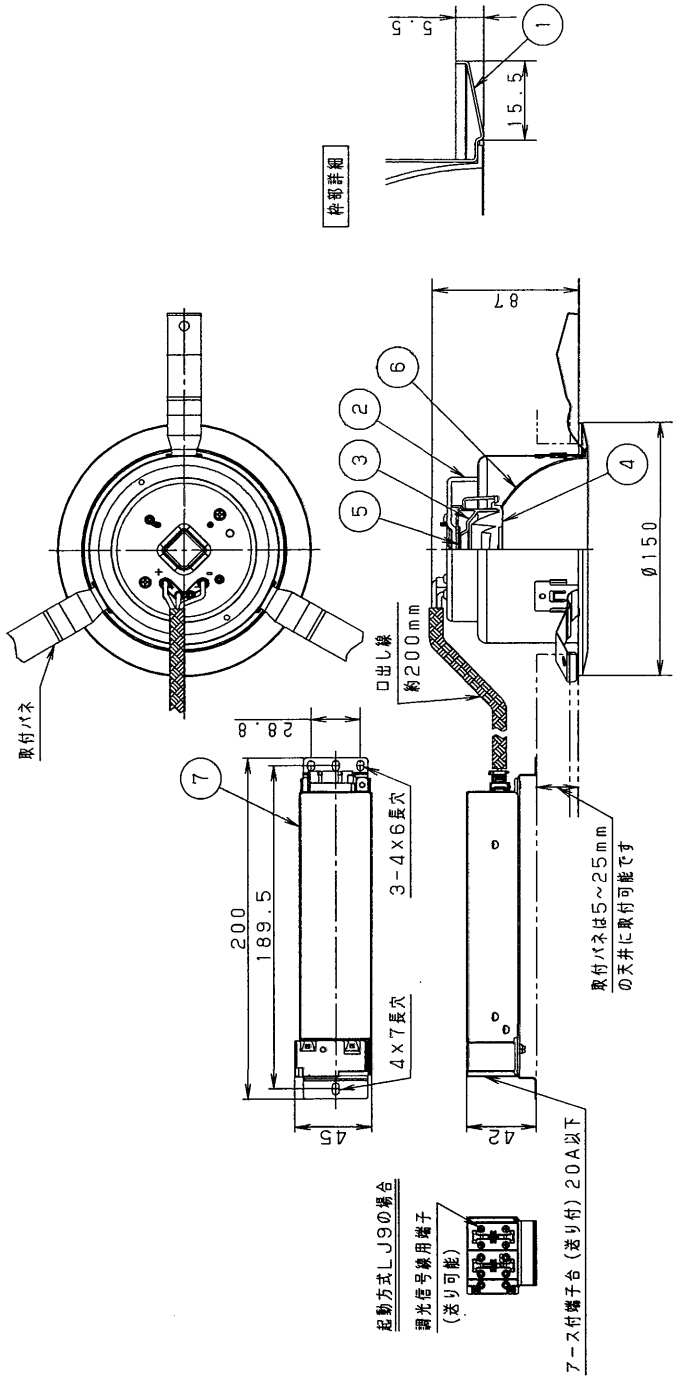
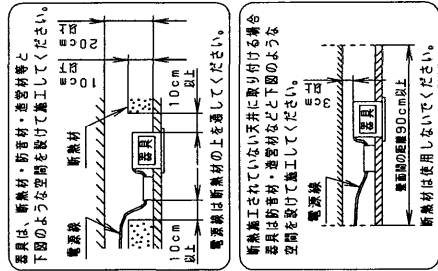
グリーン購入法適合

埋込穴寸法
φ125-0

- (使用上の注意)
- 必ず器具品番とLED電源品番を組み合わせでご使用ください。
 - ロッキング等や器具外壁部に腐食の恐れがあります。天井材破損・器具ズレの原因となります。
 - 腐食物があるとき、光ムラが気になる場合があります。予めご了承ください。
 - 照度距離が近いときや照度面によって、光ムラが気になる場合があります。予めご了承ください。
 - LEDにはバラツキがあるため、同一品番でも商品ごとに発光色、明るさが異なる場合があります。予めご了承ください。
 - 適合LED電源ユニット：駆動方式Jタイプとの組み合わせにおいて、当該調光器と組み合わせ、約1~100%の調光ができます。【XNDLJ9-KG*】をご参照ください。
 - 調光器との組み合わせについては別紙【XNDLJ9-KG*】をご参照ください。
 - 石膏ボードに取り付ける場合、天井破損のおそれがあるため、埋込穴をφ128±2としてください。
 - 突入電流は6Aです。接続するスイッチの容量を確認の上、配線してください。

安全に関するご注意

- 一般屋内用器具です。屋外や水気・湿気の多い場所、粉じんの発生する場所、腐食性ガスの発生する場所（例：プールや温浴施設の併設場所、塩素系消毒剤が使用される場所等）では使用しないでください。
- 故障や短寿命、燃焼不良による火災・感電の原因となります。
- 天井埋込み専用器具です。型取付や天井埋込み、及び傾斜天井には取り付けられません。
- 断熱材、防音材をかぶせて使用しないでください。
- 火災の原因となります。
- 住宅の新築施工天井には使用できません。
- 口出し線を切断したり、腐敗部品（コネクタ等）の交換をしないでください。
- 火災・感電及び火災・故障の原因となります。
- LEDを直視しないでください。目の痛みの原因となります。
- 器具と接続部は30cm以上（近接距離距離）離してください。
- 近接距離距離内に被照物がある場所（ドア開閉距離の上、家具の上、クローゼット・押入れの中等）では使用しないでください。
- 熱による火災の原因となります。
- 熱がこもるような密閉した空間へは取り付けられません。
- 火災及びLED短寿命の原因となります。

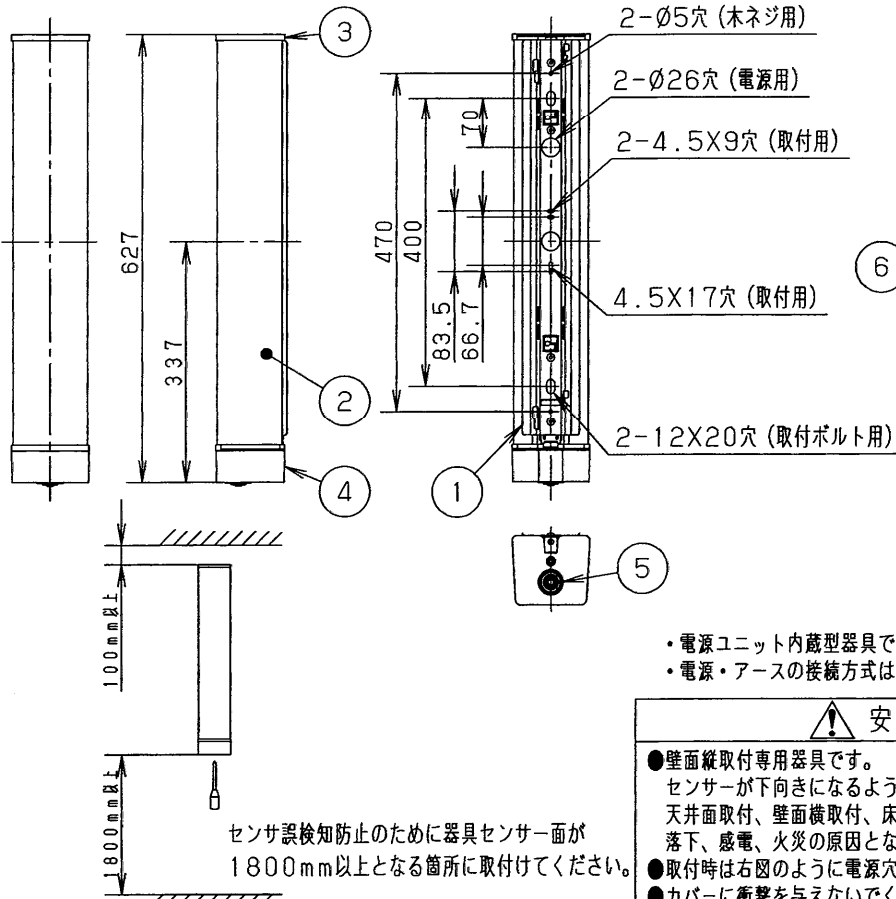


各部詳細

器具光束	ホワイト マンセル N9.5
LED	1000lm
色温度	暖白色 (5000K Ra85)
配光	広散タイプ
器具質量	0.7kg (付属品:0.4kg、電源:0.3kg)
特記事項	
7 LED電源ユニット	ホワイト半つや消し アルミ板 (t1.0)
6 補助反射板	アルミ板 (t1.0)
5 LED	透明
4 レンズ	アクリル
3 反射板	PBT樹脂
2 本体	ホワイ
1 部品	白色
部品名	材質・素材厚
部品番号	備考
品名	XND1057WN

組合せ品番	器具品番	LED電源品番	定格電圧	入力電流	消費電力
素調光	XND1057WNLE9	NNK10001NLE9	100V	0.074A	7.0W
調光	XND1057WNLEJ9	NNK10001NLEJ9	200V	0.038A	
			242V	0.034A	

注意：商品には寿命があります。詳細はCLX2021JAをご参照ください。



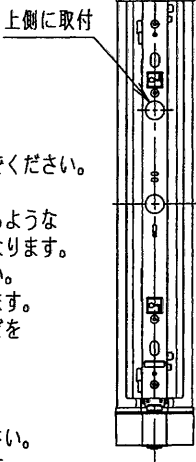
定格電圧	AC100V	AC200V	AC242V
入力電流	160mA	80mA	70mA
消費電力	14.9W	14.9W	14.9W

注) 起動方式の注意事項は別紙起動方式の承認図 (LE-KG) を参照してください。

- ・電源ユニット内蔵型器具です。
- ・電源・アースの接続方式は口出し線方式です。

安全に関するご注意

- 壁面縦取付専用器具です。
センサーが下向きになるよう取り付けてください。
天井面取付、壁面横取付、床面取付はしないでください。
落下、感電、火災の原因となります。
- 取付時は右図のように電源穴側に上にして取り付けてください。
- カバーに衝撃を与えないでください。
破損した場合、感電、火災の原因となります。
- 軒下など雨陰内で使用できます。
ただし、次の場所では使用しないでください。
落下、感電、火災の原因となります。
 - ・ 風除けのない建物の屋上、山葺、橋梁などの風の強い場所
 - ・ 浴室やサウナなどの常時高温、高湿度になる場所
 - ・ 温泉地など腐食性ガスが発生する場所
 - ・ 沿岸地帯など潮風による塩害を受ける場所
 - ・ 屋内プールなどの塩素雰囲気さらされる場所
 - ・ 振動の強い場所
- 耐風速 40m/s 仕様です。
これ以上の風速の影響を受ける場所では使用しないでください。
器具落下の原因となります。
- チャンネル取付など、器具の背面より雨や風を受けるような
取り付けはしないでください。落下、感電の原因となります。
- 器具よりも小さい面への取り付けはしないでください。
カバーの取り付けが不安定になり落下の原因となります。
- 電源線送りをする場合は、アウトレットボックスなどを
使用して、器具外部で電源線接続を行ってください。
感電、火災の原因となります。
- アウトレットボックス取付する場合は、
開口幅 40mm 以下の器具用カバーを使用してください。
ボックス内部に水が浸入して、感電の原因となります。



＜使用上のご注意＞

- ・ センサ機能付ウォールライト、ひと・EEセンサON/OFF (Nタイプ) です。
センサ機能の詳細は別紙説明書 (NNFSN-KG) を参照してください。
- ・ 器具周囲に硫黄成分が存在する場所では使用しないでください。
(一部の食品や薬品、紙類や車の排気ガスにも硫黄成分が含まれます。)
光学性能に影響を与える場合があります。
- ・ 照射距離に近い時や照射面によっては光ムラが気になる場合があります。
あらかじめご了承ください。
- ・ ラジオ、TVや赤外線リモコン方式の機器は照明器具から離して使用してください。
雑音が入ったり、正常に動作しない場合があります。
- ・ 直射日光の当たる状態では点灯しないでください。
過熱による故障・短寿命の原因となります。
- ・ 同時通訳機などの誘導無線を使用すると、雑音が入る場合があります。
事前に確認し、対策を講じてください。
- ・ 殺菌灯と併用する場合は、殺菌線がカバーに当たらないように設置してください。
カバー劣化の原因となります。
- ・ 静かな環境で使用する場合、点灯直後や消灯直後にきしみ音が発生する場合があります。
カバーの伸縮によるもので、故障や異常ではありません。
- ・ LED素子にはバツキがあるため、同じ品番の器具でも 光色、明るさが
異なる場合があります。あらかじめご了承ください。
- ・ バーコードリーダーの機種によっては器具付近で使用した場合、読み取り
感度が鈍くなることがあります。この場合には、器具との距離を離すか、
遮蔽するなどの対策を講じてください。
- ・ カバーは温度変化に合わせて伸縮する構造で、
振動や風によって、がたつき音が発生する場合がありますが故障や異常ではありません。

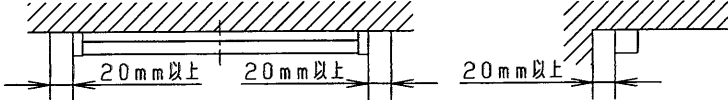
振動や風によって、かたつき音が発生する場合がありますが故障や異常ではありません。		6	パッキン	EPTゴム	ブラック (同梱)	品番 防雨型 NNFS21812CLE9
LED	昼白色 (5000K)	5	センサ		EE機能付熱線センサ	
器具光束	1470lm	4	エンドカバー	PBT樹脂	白	
器具質量	2.0kg	3	カバーエンド	ポリカーボネート	乳 白	
特記事項		2	カバー	ポリカーボネート	乳 白	上 田 安 積
		1	本 体	ステンレス鋼板 (t0.6)		
		部番	部 品 名	材質・素材厚	備 考	パナソニック株式会社

注意：商品には寿命があります。詳細はCLX2021AAをご参照ください。

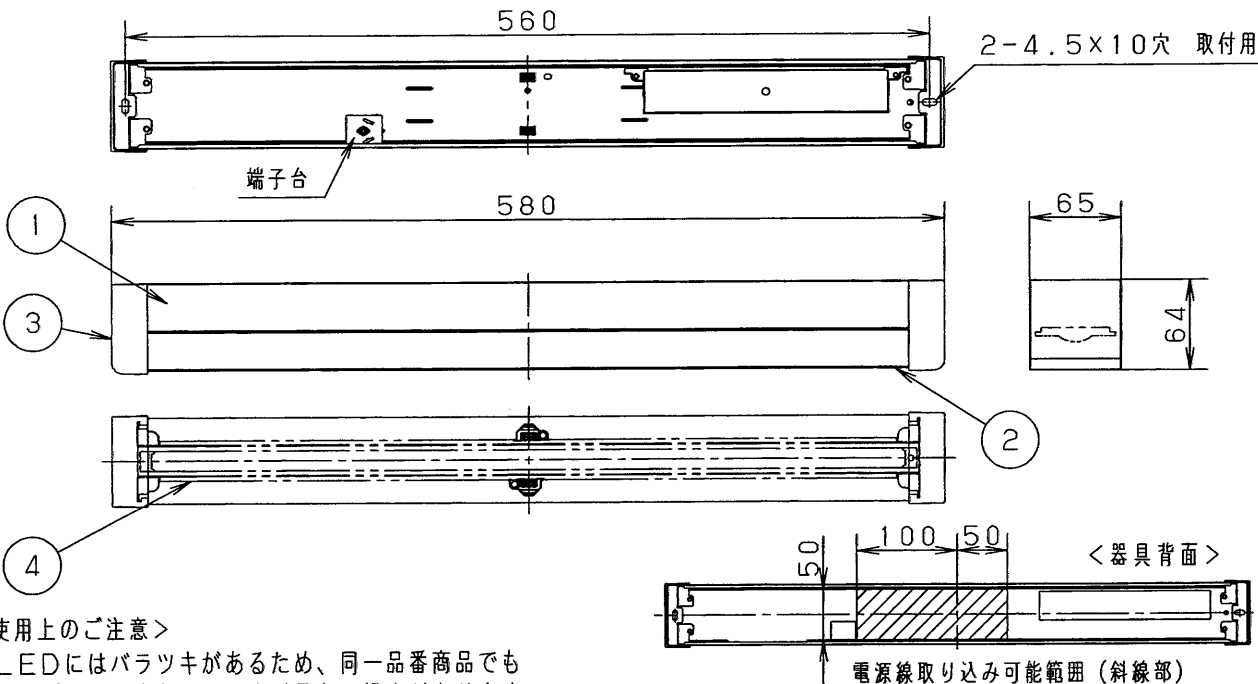
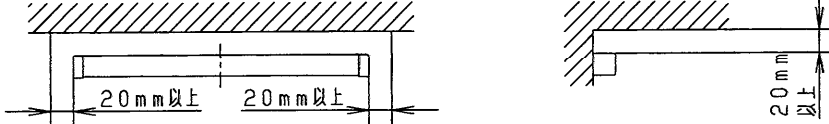
＜施工上のご注意＞

- ・本体取り付け面は造営面で完全に覆ってください。
- ・エンドカバーの着脱ができるように、下記の寸法を確保してください。
エンドカバーが周囲に接しないようにしてください。
指定距離より近いとエンドカバーの取り付け、取り外し作業ができなくなります。
- ・カバー面の前方には本体を木ネジで固定する、施工のための空間が必要です。

＜棚下取り付けの場合＞



＜壁面取り付けの場合＞



＜使用上のご注意＞

- ・LEDにはバラツキがあるため、同一品番商品でも商品ごとに発光色、明るさが異なる場合があります。
- ・器具の近くでは、ラジオやテレビなどの音響、映像機器に雑音が入る場合があります。
- ・この器具の近くでは電子錠などに使用する光高周波方式のリモコンが動作しない場合がごくまれにありますのでご注意ください。
- ・ほたるスイッチと接続する場合は器具1台につき3個まででご使用ください。
(4個以上のほたるスイッチを接続すると、壁スイッチを切にしても器具が消灯しないことがあります。)

安全に関するご注意

- ・一般屋内用器具です。屋外や水気、湿気のある所では使用しないでください。絶縁不良による感電の原因となります。
- ・棚下・壁面（縦・横向き）兼用器具です。指定外取り付けは落下の原因となります。
- ・調光器と組み合わせて使用しないでください。火災の原因となります。
- ・LEDを直視しないでください。目の痛みの原因となることがあります。

・電源ユニット内蔵型

定格電圧	入力電流	消費電力						
AC100V	0.20A	12W						
LED	昼白色 (5000K Ra83) 明るさ：20形直管蛍光灯1灯器具相当	5					品番	
		4	LEDユニット				LGB85032LE1	
器具質量	0.7kg	3	エンドカバー	スチロール	ホワイト			
特記事項		2	カバー	アクリル	乳白			
		1	本体	TM材 (t0.5) (遮光部用鋼板)	ホワイト			
		部番	部品名	材質・素材厚	備考		パナソニック株式会社	

(使用上のご注意)

必ず器具品番とLED電源品番を組み合わせてご使用ください。

ロックワール等、柔らかい天井及び建築カルシウム板に取り付ける場合は、必ず取付金具と天井の間に補強材を入れてください。

取付金具が天井にくい込み、防雨性能が損なわれます。

取付金具部や天板部に障害物のないよう施工してください。

障害物があるとして落ちなどの原因となります。

LEDにはバラストがないため、同一品番でも商品ごとに発光色、明るさが異なります。予めご了承ください。

通合LED電源ユニット：起動方式Jタイプとの組み合わせにおいて、当光源と組ませ合わせて、約1〜100%の調光ができます。

調光光源との組み合わせについては別紙「XNDLJ9-KG」をご参照ください。

防雨性能確保のため、天井面と枠の間にバラストがあり隙間がない。1.0〜2.5mmあきまですてご使用ください。

周囲温度は-10〜35℃までご使用ください。

入力電圧は6Aです。接続するスイッチの容量を確認の上、配線してください。

非調光タイプののみ

LRS1RP-08

器具光束		ホワイト マンセル N9.5	
LED		970lm	
色		昼白色 (5000K Ra85)	
配光		拡散タイプ	
器具質量		1.0kg (質量: 0.7kg, 電源: 0.3kg)	
特記事項			

7	LED電源ユニット		
6	補助枠	亜鉛鋼板 (10.6)	
5	LED		
4	パネル	アクリル	透明
3	反射板	PBT樹脂	ホワイト
2	本体	PMMA (透明) (質量: 2.5kg)	白色
1	枠・補助反射板	亜鉛鋼板 (10.6)	ホワイト半円筒形 ホウロウ樹脂 ホウロウ樹脂
部番	部 品 名	材質・素材厚	備 考
防雨型			
品 名 ダウンライト XNW1063WN			

図番	XNW1063WN-K		小 寺	坂 田
	単位: mm		第三角法	

パナソニック株式会社

パナソニック株式会社

(JIS A-3)

安全に関するご注意

軒下用以外で使わないでください。

●この器具は軒下用です。雨のかからない屋根部分の軒下用以外で使用しないようにしてください。また、温水プールや浴室などの湿気の多い場所、腐食性ガスが発生する場所等)で(例:プールや温浴施設の併設場所、塩素系消毒剤が使用される場所等)で使用しないでください。器具落下、火災、感電、短寿命の原因となります。

●水平天井埋込専用です。壁取付けや天井直付けおよび傾斜天井へ取り付けられないでください。火災、落下の原因となります。

●断熱材、防音材をかぶせて使用しないでください。火災の原因となります。

●住宅の断熱施工天井には使用できません。

目的痛みの原因になることがあります。フローイング施工不可
 口出し線を切断したり、構成部品(コネクタ等)の交換をしないでください

火災・感電及び不点・故障の原因となります。

[illegible]

過熱による火災の原因となります。

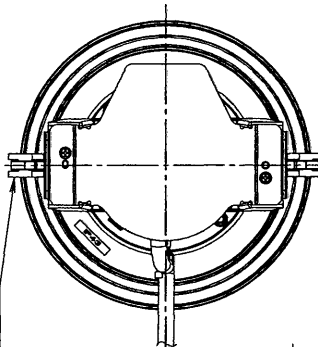
王井真部は防水性能が、

●奈良の郵位により防水性能が美しなっています。天井裏部には水のかかる場所へはありません（一般屋内用）ので、天井裏部には水のかかる場所へはありません（図1）

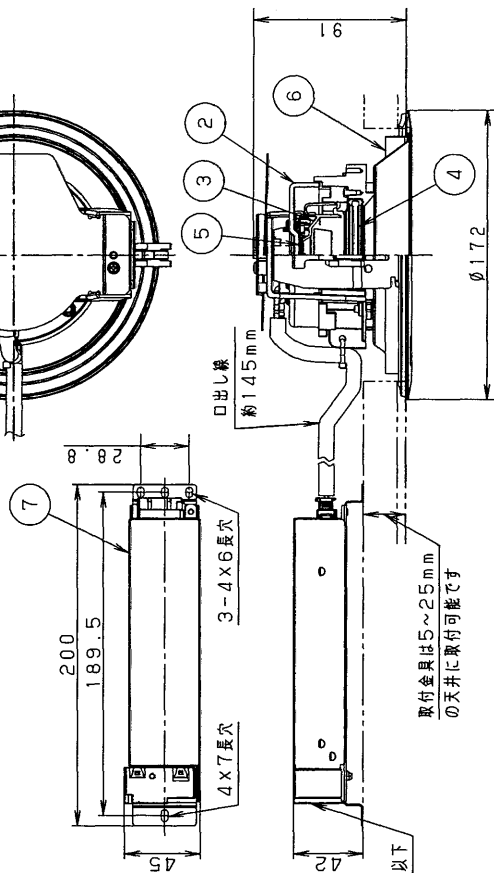
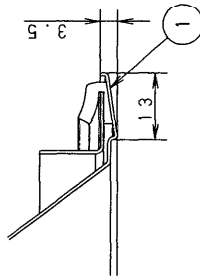
●天井材の凹凸が大きい場合はすき間を防水シール剤などで埋めてください。(図1)
防水が不完全な場合、火災、感電の原因となります。(図2)

防水が不元全な漏答、火災、地震の原因となります。(図2)

取付金具



果壯胎生



取付金具は5～25mの天井に取付可能です

起動方式しJ9の場合

子類用繁字信光

(可能)

	組合せ品番	器具品番	LED電源品番	定格電圧	入力電流	消費電力
非調光	XNW10G3WNLJ9	NDW26605W	NNK10015NLE9	100V	0.074A	7.0W
調光	XNW10G3WNLJ9	NDW26605W	NNK10015NLJ9	200V 242V	0.038A 0.034A	

△注意：商品には寿命があります。詳細はCLX2021VAをご参照ください。

安全上のご注意

- 施工は施工説明書にしたがい確実に行う。
火災や爆発、落下などの原因となります。
- 屋外、湿気や多量な場所、振動のある場所、可燃性のガスが発生する場所に取付けない。
火災や爆発の原因となります。
- 断熱材（防音材）などの断熱効果のあるものをむき出ししない。
本器に直接触れさせた状態では燃焼して火災の原因となります。
- 本器の分解や改造および修理はしない。
火災や爆発の原因となります。
- 必ず適合品を最大接続台数以下で使用する。
火災や爆発の原因となります。
- 結露時は指定電線を使用し、被覆は本体裏のストリップゲージにあわせて剥き取り、断熱材に密着して差し込む。
断熱の異常な発熱や火災の原因となります。
- 本器に水をかけたり、洗剤などをふきつけない。
火災や爆発の原因となります。
- 万一、煙が出たり、異常な臭いが出たりなどの異常が発生した場合は、すぐに電源を切り、工務店に修理を依頼する。
そのまま使用することにより、感電・火災の原因になります。

＜使用・施工上の注意＞

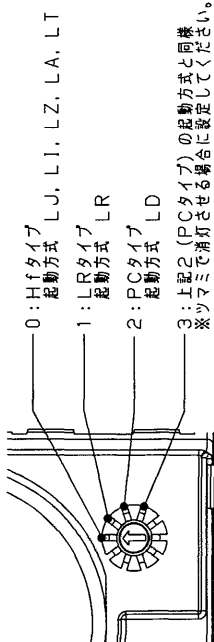
- [illegible]

△ 禁 △

定格電圧	AC100~242V 50/60Hz
使用温度範囲	0~35℃ (結露なきこと)
消費電力	5W以下
入力電流	68mA以下
適合スイッチボックス	JIS1船用金属製スイッチボックス、樹脂スイッチボックス (深型)
適合プレート	コスモワイド21プレート
接続台数	15A以下かつ電源ユニット50台まで (連続、断熱施工時は70%以下に低減してください。)
連接台数	5台まで

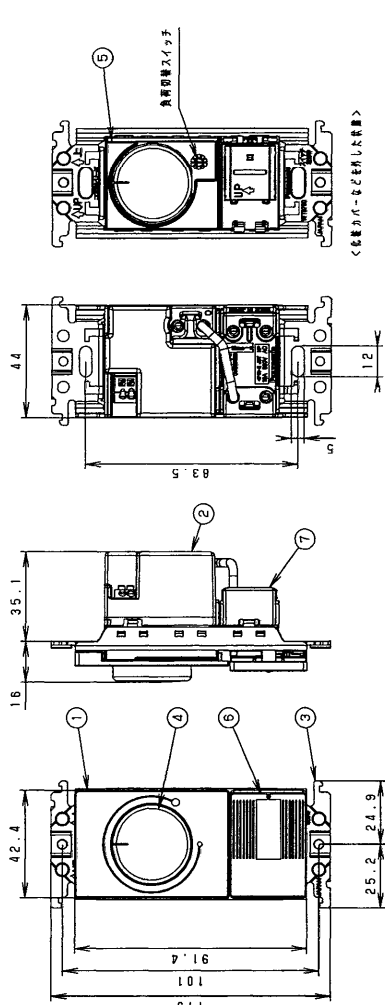
＜適合＞負荷＜

適合負荷は下記になります。負荷に合わせて負荷切替スイッチを設定してください。



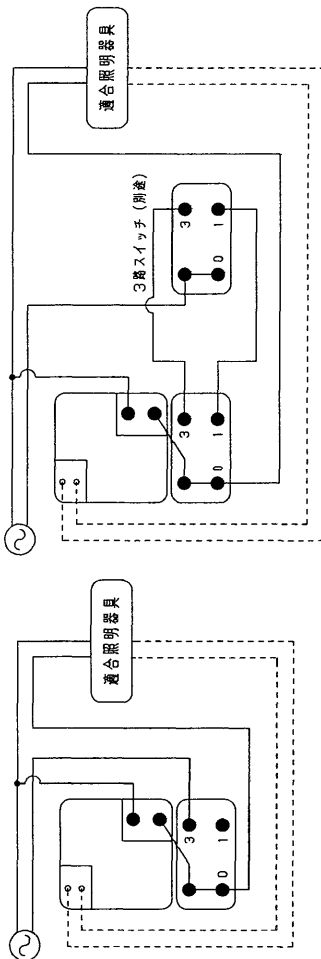
※精密ドライバなどを使用して矢印を指定の場所に合わせてください。

工場出荷状態では【0】に設定されています。



△ 図 △ 配線 △

- 1箇所から操作する場合



[適合電線]

- : 電源線
----- : 調光信号線
----- : 電話線
----- : FCP-EV相当 Ø.9またはØ1.2×1P
 (総配線長は100m以下にしてください。)

7	スリッチC			WT5002
6	ハンドル			WT3013W
5	カバー		PC樹脂	ホワイト
4	ツマミ		ABS樹脂	クールホワイト
3	取付板		更紗調板 (t1.5)	
2	ケース		メラミンフェノール	ブラック
1	化粧カバー		ABS樹脂	クールホワイト
部 品 名			材質・素材厚	備考

本図面は2枚1組です。 1/2

品名 信号線式ライコン (電源スイッチ付)
NQ21505

全 国 統 一 考 試
N Q 2 1 5 0 6 - K
川 奥

第三角法	单位: mm
------	--------

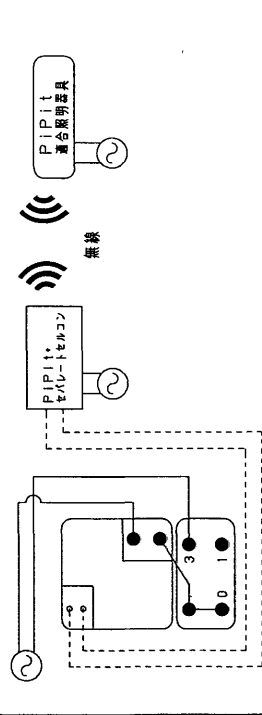
パナソニック株式会社

(JIS A-3)

注意：商品には寿命があります。詳細はCLX2021VAをご参照ください。

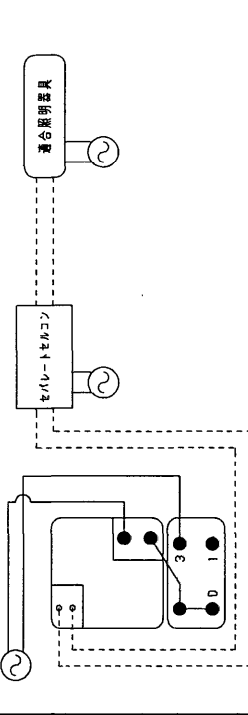
くその他機器との組合せ＞ ※は兼用している機器以外には接続できません。
●PIPIt+セバレットセルコンと組み合わせる場合
(NQ23171Z、NQ23185K)

(注) 1台あたり負荷2台分として計算してください。
(ただし、PIPIt+セバレットセルコンにも台数制限がありますので、PIPIt+セバレットセルコンの
説明書などをご確認ください。)
PIPIt+セバレットセルコンは無線で照明器具を制御するため、照明器具の反転が選べたり、
はらついたりします。
また、同時に電源をONすると兼用で制御している照明器具は一瞬100%点灯することがあります



- ・負荷切替スイッチは「0」：Hfタイプに設定してください。
- ・PIPIt+セバレットセルコン側の設定が必要です。説明書を確認して設定してください。
- ・この構成では次のような動作となります。
電源スイッチON時：本器による調光制御
電源スイッチOFF時：PIPIt+セバレットセルコンによる明るさ制御
※本器からは照明器具を消灯することはできません。
・接続機器の取扱説明書などをご確認ください。

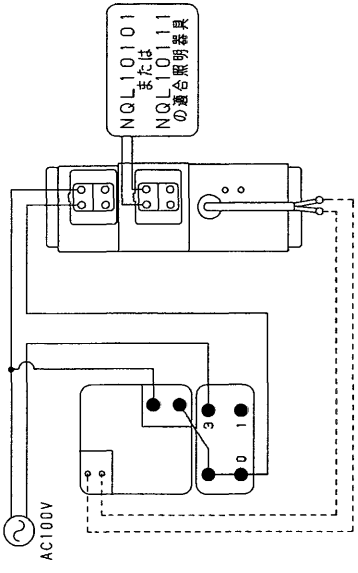
●セバレットセルコンと組み合わせる場合
(FSK90721Z、FSK90731C、FSK90521K、FSK90531Z)



- ・負荷切替スイッチは接続する照明器具に合わせて設定してください。
- ・セバレットセルコン側の設定が必要です。説明書を確認して設定してください。
- ・この構成では次のような動作となります。
電源スイッチON時：本器による調光制御
電源スイッチOFF時：セバレットセルコンによる明るさ制御
※本器からは照明器具を消灯することはできません。
・接続機器の取扱説明書などをご確認ください。

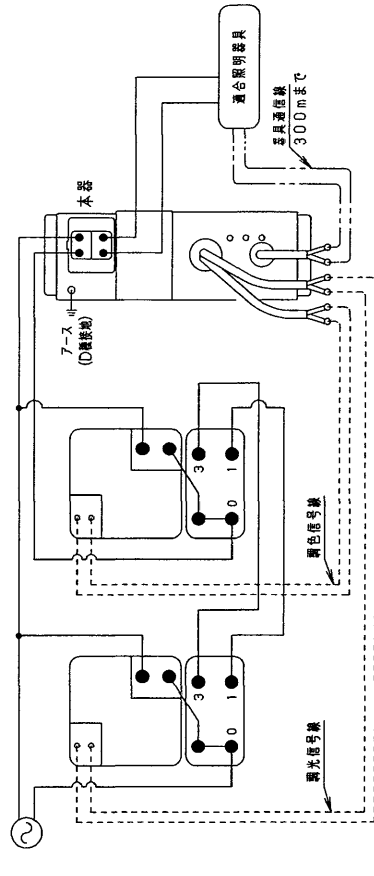
【適合電線】
●電線線
●調光電線線

●NQ10101またはNQ10111と接続する場合
接続台数は最大4台までです。
※位相制御の照明器具を接続する場合に使用ください。



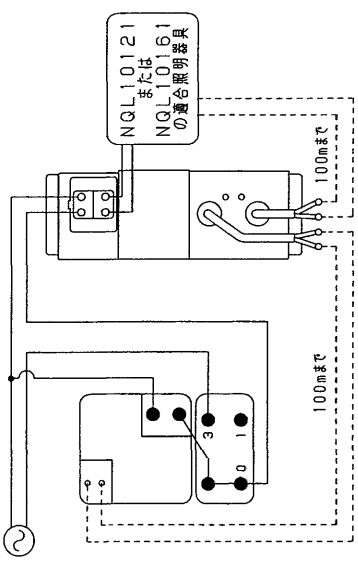
- ・負荷切替スイッチは「2」：PCタイプに設定してください。
- ・接続機器の取扱説明書などをご確認ください。
※NQ10131も上記配線で接続可能です。

●NQ10151と接続する場合 ※本器が2台必要です。
接続台数は最大4台までです。
消灯の際はライコン(どちらでも可)のスイッチで消灯してください。
調光電線線は接続したライコンは明るさ操作、調光電線線は接続したライコンは色温度操作が可能です。



- ・負荷切替スイッチは「2」：PCタイプに設定してください。
- ・接続機器の取扱説明書などをご確認ください。

●NQ10121またはNQ10161と接続する場合
接続台数は最大4台までです。
※配線を延ばす場合に使用ください。最大200mまで延長できます。



- ・NQ10121は接続する照明器具に合わせて負荷切替スイッチを設定してください。
- ・NQ10161は負荷切替スイッチを「2」：PCタイプに設定してください。
- ・接続機器の取扱説明書などをご確認ください。

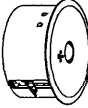
品名	信号線式ライコン (電源スイッチ付)
型番	NQ21506
単位：mm	第三角法
奥野	川島
奥野	川島

本図面は2枚1組です。2/2

パナソニック株式会社

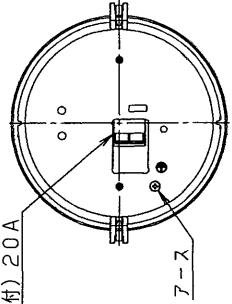
建築基準法型
非常用照明器具

型式認定番号
LAL E-004

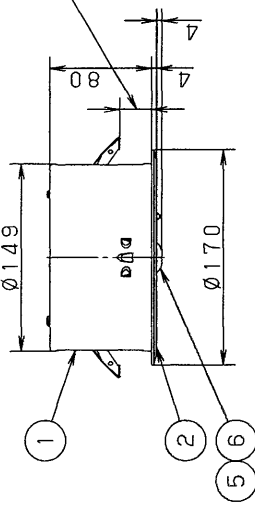


埋込穴寸法
φ150⁺²₋₀

自己点検機能付
(リモコン対応)
自己点検スイッチを数秒長押し、又はリモコンの
点検スイッチを押すと、自動的に定格時間非常点灯し
蓄電池の状況を自己点検し、結果をLED（緑）にて
表示させます。



取付金具は、3～25mmの天井に取付可能です。
ロックワール等、やわらかい天井に取付ける場合は
天井上面と取付パネとの間に補強材を入れてください。
（取付パネが天井に食い込み、枠と天井の間にスキマが
できることがあります）



適合品は下記の承認図をご覧ください。

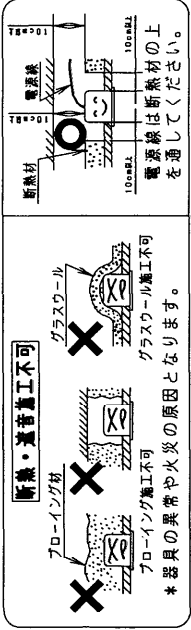
適合品番			
リモコン	FSK90910K	「チャンネル」2で使用する。 「チャンネル」1は専用灯です。	

昭和45年建設省告示第1830号に定める事項

光源の種類	LEDモジュール接続 端子台の材料	照明器具内の電線の種類	非常用電源
LEDモジュール	ポリアミド樹脂	架橋ポリエチレン絶縁電線	電源内蔵型

即時点灯性 (切替動作試験)	・57%電圧で非常点灯へ切替 ・0.4秒以内に非常点灯へ切替
高温動作	・周囲温度70℃で55分以上 照度維持率50%以上を確保
照度1ルクスの確保	・常温時に床面照度2lxを確保

△ 安全に関するご注意



- 断熱材、防音材をかぶせて使用しないでください。火災の原因となります。
- 一般屋内用器具です。屋外や、直射日光の当たる場所、湿気の多い場所、振動のある場所、雨の吹き込みを受ける場所、腐食性ガスの発生する場所、エアコンの風が直接当たる場所では使用しないでください。
- 落下・感電・火災の原因となります。他の取付はしないでください。落下の原因となります。
- 光源部のガラスに衝撃を与えないでください。破損によるけがの原因となります。
- 寒冷地などで外気に通ずる場所に設置した場合、非常点灯時間が極端に短くなるおそれがあります。
- やむを得ず設置する場合は、非常点灯時間の点検を頻繁に行ってください。（少なくとも半年ごとの点検は必要）
- 自己点検用リモコン（別売）をご使用いただくと、点検が簡単となります。

＜施工上のご注意＞

- ・回路の途中にはスイッチを設けないでください。
- ・電源線は、線径φ1.6、φ2.0単線以外接続できません。
- ・ロックワール材等の柔らかい天井には取り付けないでください。
- ・天井材損傷、器具ズレの原因となります。
- ＜電池交換時のご注意＞
- ・充電モニタ（緑）が点滅している場合、通電状態で蓄電池を交換してください。
- ・点滅が解除されます。無通電状態で蓄電池を交換した場合は充電モニタ（緑）の点滅が解除されません。



定格値			
定格電圧	AC100V	AC200V	AC242V
入力電流	0.020A	0.018A	0.018A
消費電力	1.0W	1.3W	1.3W

JIS C 8154 2015 適合			
LED	常時：消灯 非常時：LED点灯	LEDモジュール	6
器具質量	0.7kg	レニズ	5
特記事項	充電モニタ（緑）が点滅している場合、通電状態で蓄電池を交換してください。	蓄電池	4
	点滅が解除されます。無通電状態で蓄電池を交換した場合は充電モニタ（緑）の点滅が解除されません。	非常点灯ブロック	3
		枠	2
		本体	1
部品名		材質・素材厚	備考
部番			

品名		NNFB91615C	
図番		NNFB91615C-K2	
単位：mm		第三角法	
電線内蔵型 モニター付 低天井用（～3m）		河野 隆	
パナソニック株式会社			