

君田健康ふれあい施設大浴室天井改修工事

No.	図 面 名 称
	意匠図
A-01	建築改修工事特記仕様書（1）
A-02	建築改修工事特記仕様書（2）
A-03	建築改修工事特記仕様書（3）
A-04	工事概要・付近見取図・配置図
A-05	配置図
A-06	仕上表
A-07	1階平面図
A-08	断面図
A-09	天井伏図
A-10	仮設計画図

株式会社 近代設計コンサルタント

⑥
内装改修工事

1

他の部位との取
合い等

既存間仕切壁の撤去に伴う当該壁の取り合う天井、壁面及び床の改修範囲
※ 壁厚程度とし、既存仕上りに準じた仕上りを行う
・ 図示
天井内の既存壁の撤去に伴う当該壁の取り合う天井の改修範囲
※ 壁面より両側600mm程度とし、既存仕上りに準じた仕上りを行う
・ 図示
既存天井の撤去に伴う取合い部の壁面の改修
※ 既存のまま
・ 図示

[6 . 1 . 3]

2

既存壁の撤去及び
下地補修

ビニル床シート等の撤去
※ 仕上材のみ (接着剤とも)
※ 下地モルタルとも (・ 図示の範囲
・ 撤去範囲全て)
合成樹脂塗床材の除去工法
※ 機械的除去工法
・ 目荒し工法
既存のコンクリート又はモルタル面の下地処理に用いるポリマーセメントモルタル及びエポキシ樹脂モルタルは、4章外壁改修工事による。

[6 . 2 . 2]

3

既存壁の撤去及び
下地補修

間仕切壁撤去に伴う他の構造物の補修
※ 改修標準仕様書4.3.10によるモルタル塗り
(仕上げ厚又は全塗厚25mmを超える場合の処置
※ 図示
・)

[6 . 3 . 2]

4

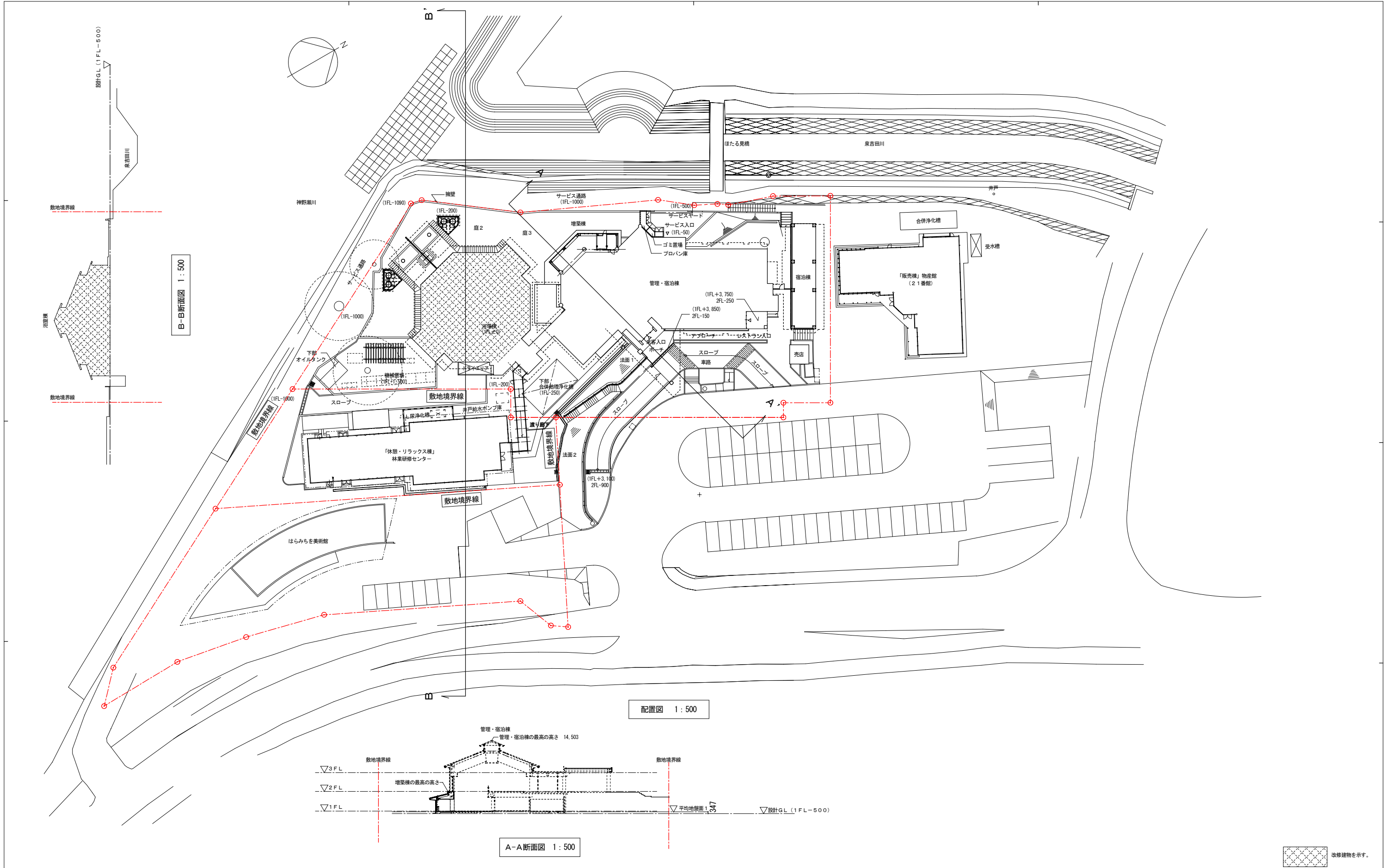
製材


ホルムアルデヒド放数量 ※ F☆☆☆☆又は標準仕様書6.5.2(1) (9) (b)による
・
・ JAS 1083-5 製材 - 第5部にに基づく下地用製材
[6 . 5 . 2]
施工箇所 寸法 (mm) 等級 含水率 保存処理 間伐材等の適用
※2級
※A種・B種
※2級
※A種・B種
○ JAS 1083-2 製材 - 第2部にに基づく造作用製材
施工箇所 寸法 (mm) 等級 含水率 保存処理 間伐材等の適用
見え掛り面 ※上小節
※A種・B種
見え掛り面以外 ※小節以上
※A種・B種
・ JAS 1083-6 製材 - 第6部にに基づく広葉樹製材
施工箇所 寸法 (mm) 等級 含水率 保存処理 間伐材等の適用
※1等
※10%以下・A種・B種
※1等
※10%以下・A種・B種
・ JAS 1083 (製材) 以外の製材
施工箇所 寸法 (mm) 材面の品質 防虫処理 含水率 間伐材等の適用
()
造作材の場合
(※A種・B種)
・適用する
※A種・B種
・適用しない
・ JAS 1083 (製材) 以外の製材
施工箇所 寸法 (mm) 材面の品質 防虫処理 含水率 間伐材等の適用
()
造作材の場合
(※A種・B種)
・適用する
※A種・B種
・適用しない
・ JAS 1083 (製材) 以外の製材
施工箇所 寸法 (mm) 材面の品質 防虫処理 含水率 間伐材等の適用
()
造作材の場合
(※A種・B種)
・適用する
※A種・B種
・適用しない
・ JAS 1083 (製材) 以外の製材
施工箇所 寸法 (mm) 材面の品質 防虫処理 含水率 間伐材等の適用
()
造作材の場合
(※A種・B種)
・適用する
※A種・B種
・適用しない
・ JAS 1083 (製材) 以外の製材
施工箇所 寸法 (mm) 材面の品質 防虫処理 含水率 間伐材等の適用
()
造作材の場合
(※A種・B種)
・適用する
※A種・B種
・適用しない
・ JAS 1083 (製材) 以外の製材
施工箇所 寸法 (mm) 材面の品質 防虫処理 含水率 間伐材等の適用
()
造作材の場合
(※A種・B種)
・適用する
※A種・B種
・適用しない
・ JAS 1083 (製材) 以外の製材
施工箇所 寸法 (mm) 材面の品質 防虫処理 含水率 間伐材等の適用
()
造作材の場合
(※A種・B種)
・適用する
※A種・B種
・適用しない
・ JAS 1083 (製材) 以外の製材
施工箇所 寸法 (mm) 材面の品質 防虫処理 含水率 間伐材等の適用
()
造作材の場合
(※A種・B種)
・適用する
※A種・B種
・適用しない
・ JAS 1083 (製材) 以外の製材
施工箇所 寸法 (mm) 材面の品質 防虫処理 含水率 間伐材等の適用
()
造作材の場合
(※A種・B種)
・適用する
※A種・B種
・適用しない
・ JAS 1083 (製材) 以外の製材
施工箇所 寸法 (mm) 材面の品質 防虫処理 含水率 間伐材等の適用
()
造作材の場合
(※A種・B種)
・適用する
※A種・B種
・適用しない
・ JAS 1083 (製材) 以外の製材
施工箇所 寸法 (mm) 材面の品質 防虫処理 含水率 間伐材等の適用
()
造作材の場合
(※A種・B種)
・適用する
※A種・B種
・適用しない
・ JAS 1083 (製材) 以外の製材
施工箇所 寸法 (mm) 材面の品質 防虫処理 含水率 間伐材等の適用
()
造作材の場合
(※A種・B種)
・適用する
※A種・B種
・適用しない
・ JAS 1083 (製材) 以外の製材
施工箇所 寸法 (mm) 材面の品質 防虫処理 含水率 間伐材等の適用
()
造作材の場合
(※A種・B種)
・適用する
※A種・B種
・適用しない
・ JAS 1083 (製材) 以外の製材
施工箇所 寸法 (mm) 材面の品質 防虫処理 含水率 間伐材等の適用
()
造作材の場合
(※A種・B種)
・適用する
※A種・B種
・適用しない
・ JAS 1083 (製材) 以外の製材
施工箇所 寸法 (mm) 材面の品質 防虫処理 含水率 間伐材等の適用
()
造作材の場合
(※A種・B種)
・適用する
※A種・B種
・適用しない
・ JAS 1083 (製材) 以外の製材
施工箇所 寸法 (mm) 材面の品質 防虫処理 含水率 間伐材等の適用
()
造作材の場合
(※A種・B種)
・適用する
※A種・B種
・適用しない
・ JAS 1083 (製材) 以外の製材
施工箇所 寸法 (mm) 材面の品質 防虫処理 含水率 間伐材等の適用
()
造作材の場合
(※A種・B種)
・適用する
※A種・B種
・適用しない
・ JAS 1083 (製材) 以外の製材
施工箇所 寸法 (mm) 材面の品質 防虫処理 含水率 間伐材等の適用
()
造作材の場合
(※A種・B種)
・適用する
※A種・B種
・適用しない
・ JAS 1083 (製材) 以外の製材
施工箇所 寸法 (mm) 材面の品質 防虫処理 含水率 間伐材等の適用
()
造作材の場合
(※A種・B種)
・適用する
※A種・B種
・適用しない
・ JAS 1083 (製材) 以外の製材
施工箇所 寸法 (mm) 材面の品質 防虫処理 含水率 間伐材等の適用
()
造作材の場合
(※A種・B種)
・適用する
※A種・B種
・適用しない
・ JAS 1083 (製材) 以外の製材
施工箇所 寸法 (mm) 材面の品質 防虫処理 含水率 間伐材等の適用
()
造作材の場合
(※A種・B種)
・適用する
※A種・B種
・適用しない
・ JAS 1083 (製材) 以外の製材
施工箇所 寸法 (mm) 材面の品質 防虫処理 含水率 間伐材等の適用
()
造作材の場合
(※A種・B種)
・適用する
※A種・B種
・適用しない
・ JAS 1083 (製材) 以外の製材
施工箇所 寸法 (mm) 材面の品質 防虫処理 含水率 間伐材等の適用
()
造作材の場合
(※A種・B種)
・適用する
※A種・B種
・適用しない
・ JAS 1083 (製材) 以外の製材
施工箇所 寸法 (mm) 材面の品質 防虫処理 含水率 間伐材等の適用
()
造作材の場合
(※A種・B種)
・適用する
※A種・B種
・適用しない
・ JAS 1083 (製材) 以外の製材
施工箇所 寸法 (mm) 材面の品質 防虫処理 含水率 間伐材等の適用
()
造作材の場合
(※A種・B種)
・適用する
※A種・B種
・適用しない
・ JAS 1083 (製材) 以外の製材
施工箇所 寸法 (mm) 材面の品質 防虫処理 含水率 間伐材等の適用
()
造作材の場合
(※A種・B種)
・適用する
※A種・B種
・適用しない
・ JAS 1083 (製材) 以外の製材
施工箇所 寸法 (mm) 材面の品質 防虫処理 含水率 間伐材等の適用
()
造作材の場合
(※A種・B種)
・適用する
※A種・B種
・適用しない
・ JAS 1083 (製材) 以外の製材
施工箇所 寸法 (mm) 材面の品質 防虫処理 含水率 間伐材等の適用
()
造作材の場合
(※A種・B種)
・適用する
※A種・B種
・適用しない
・ JAS 1083 (製材) 以外の製材
施工箇所 寸法 (mm) 材面の品質 防虫処理 含水率 間伐材等の適用
()
造作材の場合
(※A種・B種)
・適用する
※A種・B種
・適用しない
・ JAS 1083 (製材) 以外の製材
施工箇所 寸法 (mm) 材面の品質 防虫処理 含水率 間伐材等の適用
()
造作材の場合
(※A種・B種)
・適用する
※A種・B種
・適用しない
・ JAS 1083 (製材) 以外の製材
施工箇所 寸法 (mm) 材面の品質 防虫処理 含水率 間伐材等の適用
()
造作材の場合
(※A種・B種)
・適用する
※A種・B種
・適用しない
・ JAS 1083 (製材) 以外の製材
施工箇所 寸法 (mm) 材面の品質 防虫処理 含水率 間伐材等の適用
()
造作材の場合
(※A種・B種)
・適用する
※A種・B種
・適用しない
・ JAS 1083 (製材) 以外の製材
施工箇所 寸法 (mm) 材面の品質 防虫処理 含水率 間伐材等の適用
()
造作材の場合
(※A種・B種)
・適用する
※A種・B種
・適用しない
・ JAS 1083 (製材) 以外の製材
施工箇所 寸法 (mm) 材面の品質 防虫処理 含水率 間伐材等の適用
()
造作材の場合
(※A種・B種)
・適用する
※A種・B種
・適用しない
・ JAS 1083 (製材) 以外の製材
施工箇所 寸法 (mm) 材面の品質 防虫処理 含水率 間伐材等の適用
()
造作材の場合
(※A種・B種)
・適用する
※A種・B種
・適用しない
・ JAS 1083 (製材) 以外の製材
施工箇所 寸法 (mm) 材面の品質 防虫処理 含水率 間伐材等の適用
()
造作材の場合
(※A種・B種)
・適用する
※A種・B種
・適用しない
・ JAS 1083 (製材) 以外の製材
施工箇所 寸法 (mm) 材面の品質 防虫処理 含水率 間伐材等の適用
()
造作材の場合
(※A種・B種)
・適用する
※A種・B種
・適用しない
・ JAS 1083 (製材) 以外の製材
施工箇所 寸法 (mm) 材面の品質 防虫処理 含水率 間伐材等の適用
()
造作材の場合
(※A種・B種)
・適用する
※A種・B種
・適用しない
・ JAS 1083 (製材) 以外の製材
施工箇所 寸法 (mm) 材面の品質 防虫処理 含水率 間伐材等の適用
()
造作材の場合
(※A種・B種)
・適用する
※A種・B種
・適用しない
・ JAS 1083 (製材) 以外の製材
施工箇所 寸法 (mm) 材面の品質 防虫処理 含水率 間伐材等の適用
()
造作材の場合
(※A種・B種)
・適用する
※A種・B種
・適用しない
・ JAS 1083 (製材) 以外の製材
施工箇所 寸法 (mm) 材面の品質 防虫処理 含水率 間伐材等の適用
()
造作材の場合
(※A種・B種)
・適用する
※A種・B種
・適用しない
・ JAS 1083 (製材) 以外の製材
施工箇所 寸法 (mm) 材面の品質 防虫処理 含水率 間伐材等の適用
()
造作材の場合
(※A種・B種)
・適用する
※A種・B種
・適用しない
・ JAS 1083 (製材) 以外の製材
施工箇所 寸法 (mm) 材面の品質 防虫処理 含水率 間伐材等の適用
()
造作材の場合
(※A種・B種)
・適用する
※A種・B種
・適用しない
・ JAS 1083 (製材) 以外の製材
施工箇所 寸法 (mm) 材面の品質 防虫処理 含水率 間伐材等の適用
()
造作材の場合
(※A種・B種)
・適用する
※A種・B種
・適用しない
・ JAS 1083 (製材) 以外の製材
施工箇所 寸法 (mm) 材面の品質 防虫処理 含水率 間伐材等の適用
()
造作材の場合
(※A種・B種)
・適用する
※A種・B種
・適用しない
・ JAS 1083 (製材) 以外の製材
施工箇所 寸法 (mm) 材面の品質 防虫処理 含水率 間伐材等の適用
()
造作材の場合
(※A種・B種)
・適用する
※A種・B種
・適用しない
・ JAS 1083 (製材) 以外の製材
施工箇所 寸法 (mm) 材面の品質 防虫処理 含水率 間伐材等の適用
()
造作材の場合
(※A種・B種)
・適用する
※A種・B種
・適用しない
・ JAS 1083 (製材) 以外の製材
施工箇所 寸法 (mm) 材面の品質 防虫処理 含水率 間伐材等の適用
()
造作材の場合
(※A種・B種)
・適用する
※A種・B種
・適用しない
・ JAS 1083 (製材) 以外の製材
施工箇所 寸法 (mm) 材面の品質 防虫処理 含水率 間伐材等の適用
()
造作材の場合
(※A種・B種)
・適用する
※A種・B種
・適用しない
・ JAS 1083 (製材) 以外の製材
施工箇所 寸法 (mm) 材面の品質 防虫処理 含水率 間伐材等の適用
()
造作材の場合
(※A種・B種)
・適用する
※A種・B種
・適用しない
・ JAS 1083 (製材) 以外の製材
施工箇所 寸法 (mm) 材面の品質 防虫処理 含水率 間伐材等の適用
()
造作材の場合
(※A種・B種)
・適用する
※A種・B種
・適用しない
・ JAS 1083 (製材) 以外の製材
施工箇所 寸法 (mm) 材面の品質 防虫処理 含水率 間伐材等の適用
()
造作材の場合
(※A種・B種)
・適用する
※A種・B種
・適用しない
・ JAS 1083 (製材) 以外の製材
施工箇所 寸法 (mm) 材面の品質 防虫処理 含水率 間伐材等の適用
()
造作材の場合
(※A種・B種)
・適用する
※A種・B種
・適用しない
・ JAS 1083 (製材) 以外の製材
施工箇所 寸法 (mm) 材面の品質 防虫処理 含水率 間伐材等の適用
()
造作材の場合
(※A種・B種)
・適用する
※A種・B種
・適用しない
・ JAS 1083 (製材) 以外の製材
施工箇所 寸法 (mm) 材面の品質 防虫処理 含水率 間伐材等の適用
()
造作材の場合
(※A種・B種)
・適用する
※A種・B種
・適用しない
・ JAS 1083 (製材) 以外の製材
施工箇所 寸法 (mm) 材面の品質 防虫処理 含水率 間伐材等の適用
()
造作材の場合
(※A種・B種)
・適用する
※A種・B種
・適用しない
・ JAS 1083 (製材) 以外の製材
施工箇所 寸法 (mm) 材面の品質 防虫処理 含水率 間伐材等の適用
()
造作材の場合
(※A種・B種)
・適用する
※A種・B種
・適用しない
・ JAS 1083 (製材) 以外の製材
施工箇所 寸法 (mm) 材面の品質 防虫処理 含水率 間伐材等の適用
()
造作材の場合
(※A種・B種)
・適用する
※A種・B種
・適用しない
・ JAS 1083 (製材) 以外の製材
施工箇所 寸法 (mm) 材面の品質 防虫処理 含水率 間伐材等の適用
()
造作材の場合
(※A種・B種)
・適用する
※A種・B種
・適用しない
・ JAS 1083 (製材) 以外の製材
施工箇所 寸法 (mm) 材面の品質 防虫処理 含水率 間伐材等の適用
()
造作材の場合
(※A種・B種)
・適用する
※A種・B種
・適用しない
・ JAS 1083 (製材) 以外の製材
施工箇所 寸法 (mm) 材面の品質 防虫処理 含水率 間伐材等の適用
()
造作材の場合
(※A種・B種)
・適用する
※A種・B種
・適用しない
・ JAS 1083 (製材) 以外の製材
施工箇所 寸法 (mm) 材面の品質 防虫処理 含水率 間伐材等の適用
()
造作材の場合
(※A種・B種)
・適用する
※A種・B種
・適用しない
・ JAS 1083 (製材) 以外の製材
施工箇所 寸法 (mm) 材面の品質 防虫処理 含水率 間伐材等の適用
()
造作材の場合
(※A種・B種)
・適用する
※A種・B種
・適用しない
・ JAS 1083 (製材) 以外の製材
施工箇所 寸法 (mm) 材面の品質 防虫処理 含水率 間伐材等の適用
()
造作材の場合
(※A種・B種)
・適用する
※A種・B種
・適用しない
・ JAS 1083 (製材) 以外の製材
施工箇所 寸法 (mm) 材面の品質 防虫処理 含水率 間伐材等の適用
()
造作材の場合
(※A種・B種)
・適用する
※A種・B種
・適用しない
・ JAS 1083 (製材) 以外の製材
施工箇所 寸法 (mm) 材面の品質 防虫処理 含水率 間伐材等の適用
()
造作材の場合
(※A種・B種)
・適用する
※A種・B種
・適用しない
・ JAS 1083 (製材) 以外の製材
施工箇所 寸法 (mm) 材面の品質 防虫処理 含水率 間伐材等の適用
()
造作材の場合
(※A種・B種)
・適用する
※A種・B種
・適用しない
・ JAS 1083 (製材) 以外の製材
施工箇所 寸法 (mm) 材面の品質 防虫処理 含水率 間伐材等の適用
()
造作材の場合
(※A種・B種)
・適用する
※A種・B種
・適用しない
・ JAS 1083 (製材) 以外の製材
施工箇所 寸法 (mm) 材面の品質 防虫処理 含水率 間伐材等の適用
()
造作材の場合
(※A種・B種)
・適用する
※A種・B種
・適用しない
・ JAS 1083 (製材) 以外の製材
施工箇所 寸法 (mm) 材面の品質 防虫処理 含水率 間伐材等の適用
()
造作材の場合
(※A種・B種)
・適用する
※A種・B種
・適用しない
・ JAS 1083 (製材) 以外の製材
施工箇所 寸法 (mm) 材面の品質 防虫処理 含水率 間伐材等の適用
()
造作材の場合
(※A種・B種)
・適用する
※A種・B種
・適用しない
・ JAS 1083 (製材) 以外の製材
施工箇所 寸法 (mm) 材面の品質 防虫処理 含水率 間伐材等の適用
()
造作材の場合
(※A種・B種)
・適用する
※A種・B種
・適用しない
・ JAS 1083 (製材) 以外の製材
施工箇所 寸法 (mm) 材面の品質 防虫処理 含水率 間伐材等の適用
()
造作材の場合
(※A種・B種)
・適用する
※A種・B種
・適用しない
・ JAS 1083 (製材) 以外の製材
施工箇所 寸法 (mm) 材面の品質 防虫処理 含水率 間伐材等の適用
()
造作材の場合
(※A種・B種)
・適用する
※A種・B種
・適用しない
・ JAS 1083 (製材) 以外の製材
施工箇所 寸法 (mm) 材面の品質 防虫処理 含水率 間伐材等の適用
()
造作材の場合
(※A種・B種)
・適用する
※A種・B種
・適用しない
・ JAS 1083 (製材) 以外の製材
施工箇所 寸法 (mm) 材面の品質 防虫処理 含水率 間伐材等の適用
()
造作材の場合
(※A種・B種)
・適用する
※A種・B種
・適用しない
・ JAS 1083 (製材) 以外の製材
施工箇所 寸法 (mm) 材面の品質 防虫処理 含水率 間伐材等の適用
()
造作材の場合
(※A種・B種)
・適用する
※A種・B種
・適用しない
・ JAS 1083 (製材) 以外の製材
施工箇所 寸法 (mm) 材面の品質 防虫処理 含水率 間伐材等の適用
()
造作材の場合
(※A種・B種)
・適用する
※A種・B種
・適用しない
・ JAS 1083 (製材) 以外の製材
施工箇所 寸法 (mm) 材面の品質 防虫処理 含水率 間伐材等の適用
()
造作材の場合
(※A種・B種)
・適用する
※A種・B種
・適用しない
・ JAS 1083 (製材) 以外の製材
施工箇所 寸法 (mm) 材面の品質 防虫処理 含水率 間伐材等の適用
()
造作材の場合
(※A種・B種)
・適用する
※A種・B種
・適用しない
・ JAS 1083 (製材) 以外の製材
施工箇所 寸法 (mm) 材面の品質 防虫処理 含水率 間伐材等の適用
()
造作材の場合
(※A種・B種)
・適用する
※A種・B種
・適用しない
・ JAS 1083 (製材) 以外の製材
施工箇所 寸法 (mm) 材面の品質 防虫処理 含水率 間伐材等の適用
()
造作材の場合
(※A種・B種)
・適用する
※A種・B種
・適用しない
・ JAS 1083 (製材) 以外の製材
施工箇所 寸法 (mm) 材面の品質 防虫処理 含水率 間伐材等の適用
()
造作材の場合
(※A種・B種)
・適用する
※A種・B種
・適用しない
・ JAS 1083 (製材) 以外の製材
施工箇所 寸法 (mm) 材面の品質 防虫処理 含水率 間伐材等の適用
()
造作材の場合
(※A種・B種)
・適用する
※A種・B種
・適用しない
・ JAS 1083 (製材) 以外の製材
施工箇所 寸法 (mm) 材面の品質 防虫処理 含水率 間伐材等の適用
()
造作材の場合
(※A種・B種)
・適用する
※A種・B種
・適用しない
・ JAS 1083 (製材) 以外の製材
施工箇所 寸法 (mm) 材面の品質 防虫処理 含水率 間伐材等の適用
()
造作材の場合
(※A種・B種)
・適用する
※A種・B種
・適用しない
・ JAS 1083 (製材) 以外の製材
施工箇所 寸法 (mm) 材面の品質 防虫処理 含水率 間伐材等の適用
()
造作材の場合
(※A種・B種)
・適用する
※A種・B種
・適用しない
・ JAS 1083 (製材) 以外の製材
施工箇所 寸法 (mm) 材面の品質 防虫処理 含水率 間伐材等の適用
()
造作材の場合
(※A種・B種)
・適用する
※A種・B種
・適用しない
・ JAS 1083 (製材) 以外の製材
施工箇所 寸法 (mm) 材面の品質 防虫処理 含水率 間伐材等の適用
()
造作材の場合
(※A種・B種)
・適用する
※A種・B種
・適用しない
・ JAS 1083 (製材) 以外の製材
施工箇所 寸法 (mm) 材面の品質 防虫処理 含水率 間伐材等の適用
()
造作材の場合
(※A種・B種)
・適用する
※A種・B種
・適用しない
・ JAS 1083 (製材) 以外の製材
施工箇所 寸法 (mm) 材面の品質 防虫処理 含水率 間伐材等の適用
()
造作材の場合
(※A種・B種)
・適用する
※A種・B種
・適用しない
・ JAS 1083 (製材) 以外の製材
施工箇所 寸法 (mm) 材面の品質 防虫処理 含水率 間伐材等の適用
()
造作材の場合
(※A種・B種)
・適用する
※A種・B種
・適用しない
・ JAS 1083 (製材) 以外の製材
施工箇所 寸法 (mm) 材面の品質 防虫処理 含水率 間伐材等の適用
()
造作材の場合
(※A種・B種)
・適用する
※A種・B種
・適用しない
・ JAS 1083 (製材) 以外の製材
施工箇所 寸法 (mm) 材面の品質 防虫処理 含水率 間伐材等の適用
()
造作材の場合
(※A種・B種)
・適用する
※A種・B種
・適用しない
・ JAS 1083 (製材) 以外の製材
施工箇所 寸法 (mm) 材面の品質 防虫処理 含水率 間伐材等の適用
()
造作材の場合
(※A種・B種)
・適用する
※A種・B種
・適用しない
・ JAS 1083 (製材) 以外の製材
施工箇所 寸法 (mm) 材面の品質 防虫処理 含水率 間伐材等の適用
()
造作材の場合
(※A種・B種)
・適用する
※A種・B種
・適用しない
・ JAS 1083 (製材) 以外の製材
施工箇所 寸法 (mm) 材面の品質 防虫処理 含水率 間伐材等の適用
()
造作材の場合
(※A種・B種)
・適用する
※A種・B種
・適用しない
・ JAS 1083 (製材) 以外の製材
施工箇所 寸法 (mm) 材面の品質 防虫処理 含水率 間伐材等の適用
()
造作材の場合
(※A種・B種)
・適用する
※A種・B種
・適用しない
・ JAS 1083 (製材) 以外の製材
施工箇所 寸法 (mm) 材面の品質 防虫処理 含水率 間伐材等の適用
()
造作材の場合
(※A種・B種)
・適用する
※A種・B種
・適用しない
・ JAS 1083 (製材) 以外の製材
施工箇所 寸法 (mm) 材面の品質 防虫処理 含水率 間伐材等の適用
()
造作材の場合
(※A種・B種)
・適用する
※A種・B種
・適用しない
・ JAS 1083 (製材) 以外の製材
施工箇所 寸法 (mm) 材面の品質 防虫処理



株式会社 近代設計コンサルタント

広島市中区国泰寺町1-8-30 (SHビル) 一級建築士 登録第277978号
TEL 082-243-5555 (代表) 小 瀧 宏 治



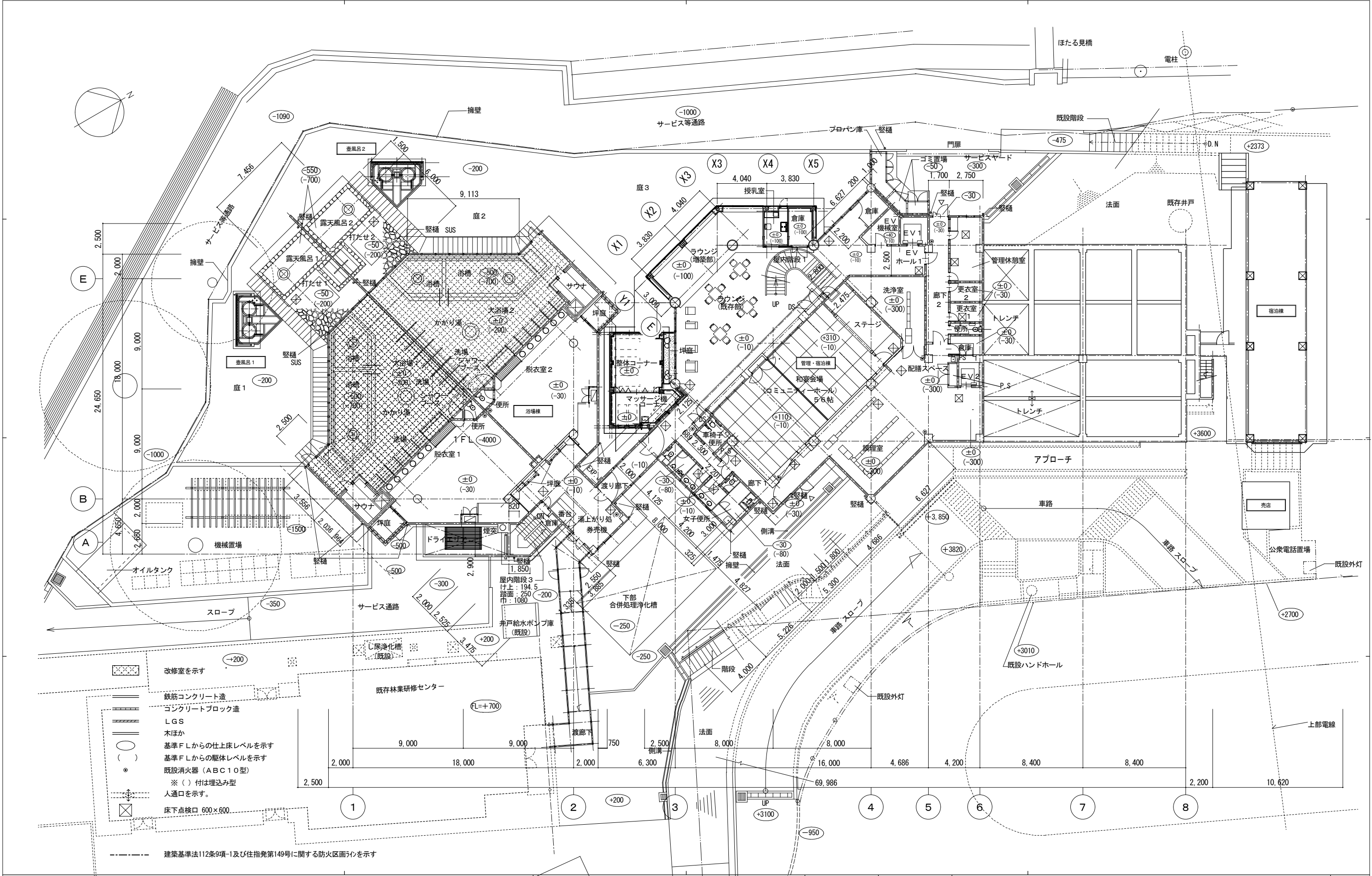
<div> 株式会社 近代設計コンサルタント</div> <div>広島市中区国泰寺町1-8-30 (SHビル) 一級建築士 登録第277978号 TEL 082-243-5555 (代表) 小 瀧 宏 治</div>	年月日		整理番号		工事名			図面番号 A 05
	承 認	審 査	設 計	担 当	君田健康ふれあい施設大浴室天井改修工事		SCALE A 2 - 1 : 500 A 3 - 71%縮小	
					図面名			
						配置図		

内部仕上表〈 ↑ 〉既設のままを示す。【 】内は、工事内容を示す。

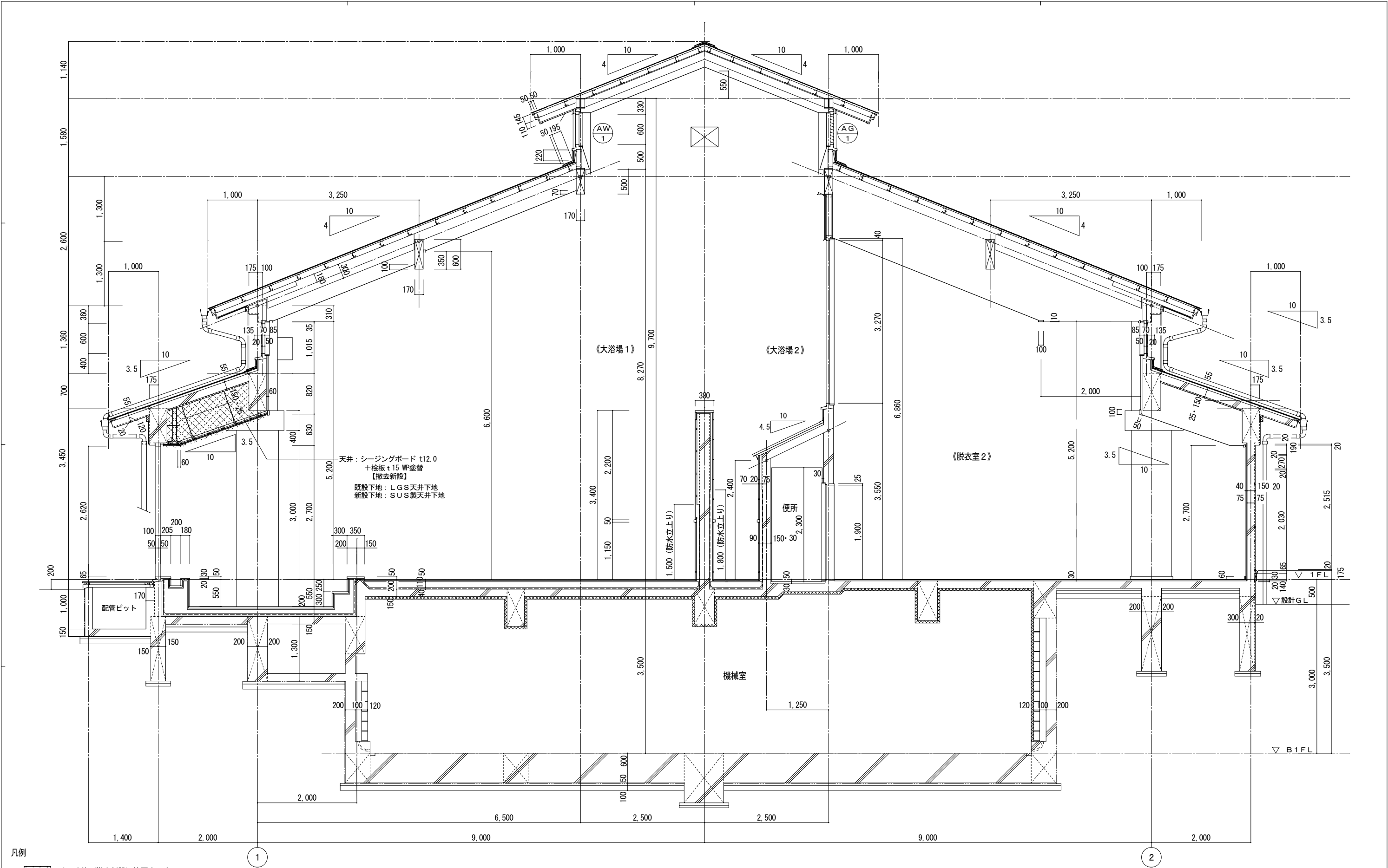
階	室名		内装制限	天井高	床		巾木		壁		天井		天井建具		備考		室名札
				床高 (基準F Lより)	下地	仕上		仕上	H	下地	仕上		下地	仕上			
1	大浴室1	(改修前)		2,700～10,330	F 2	諏訪鉄平石 磁器質タイル300角	(黒) (400×400内外)	—	—	W3	腰：御影石 t 20本磨き (H=1,200) (本黒) 上部：檜板 t 15 木材保護着色塗料仕上げ	C 3 C 2 【撤去】	浴室用耐食アルミパネル 梁型：木材保護着色塗料仕上 シージングボード t12.0 +桧板 t 15 WP塗 【撤去】	A L W L 【一部撤去】	アルミ	吹抜け上部：SUS板張り	
				±0													
		(改修後)		〈 ↑ 〉	〈 ↑ 〉	〈 ↑ 〉	—	—	〈 ↑ 〉	〈 ↑ 〉	〈 ↑ 〉	C 5 【新設】	シージングボード t12.0 +桧板 t 15 WP塗 【新設】	W L 【一部新設】	〈 ↑ 〉		
	大浴室2	(改修前)		2,700～10,330	F 2	諏訪鉄平石 磁器質タイル300角	(黒) (400×400内外)	—	—	W3	腰：御影石 t 20本磨き (H=1,200) (本黒) 上部：檜板 t 15 木材保護着色塗料仕上げ	C 3 C 2 【撤去】	浴室用耐食アルミパネル 梁型：木材保護着色塗料仕上 シージングボード t12.0 +桧板 t 15 WP塗 【撤去】	A L W L 【一部撤去】	アルミ	吹抜け上部：SUS板張り	
			±0														
	(改修後)		〈 ↑ 〉	〈 ↑ 〉	〈 ↑ 〉	—	—	〈 ↑ 〉	〈 ↑ 〉	〈 ↑ 〉	C 5 【新設】	シージングボード t12.0 +桧板 t 15 WP塗 【新設】	W L 【一部新設】	〈 ↑ 〉			

□ 内装制限		□ 下地凡例								□ 仕上符号		□ その他	
Ⓢ	難燃材仕上	共通		床下地		壁下地		天井下地		WH	木製巾木		
Ⓟ	準不燃材仕上	C	コンクリート	F1	コンクリート直押え	W1	コンクリート打放し補修	C1	LGS+GB-S t9.5	VL	塩ビ製廻縁		
Ⓛ	不燃材仕上	S	鉄骨	F2	アスファルト防水 + 押えコンクリート+M	W2	断熱材 t15吹付の上GB-R t12.5 (GL工法)	C2	LGS	AL	アルミ製廻縁		
Ⓛ	下地・仕上共不燃材	LGS	軽量鉄骨	F3		W3	C+モルタル	C3	高耐食天井下地	WL	木製廻縁		
		W	木	F4		W4		C4	高耐食天井下地+GB-S t9.5	GB-R	石膏ボード		
		M	モルタル	F5		W5		C5	ステンレス製天井下地	GB-S	シージング石膏ボード		
						W6							

[仕上塗材]		[塗料]		共通事項			
外薄 E	外装薄塗材 E (合成樹脂エマルジョン系)	SOP	合成樹脂調合ペイント	・ 特記なき限り既設のままとすること。		施工注意事項	
内薄 E	内装薄塗材 E (合成樹脂エマルジョン系)	FE	フタル酸エナメル	・		適用事項は 印を記入する。	
複 E	複層塗材 E (合成樹脂エマルジョン系)	OSW	オイルステインワックス	・		●	天井廻縁は必要に応じて撤去新設をすること。
複 RS	複層塗材 RS (反応硬化型合成樹脂溶液系)	OS	オイルステイン	・		●	既設天井材 桧板 t15 で再利用出来るものは利用すること。
複 RE	複層塗材 RE (反応硬化型合成樹脂エマルジョン系)	OSC	オイルステインワニス	・		□	
[法定防火認定番号]		OSUC	オイルステイン・ウレタンワニス			□	
		OSCL	オイルステイン・クリアラッカー			□	
		UC	ウレタンワニス			□	
		CL	クリアラッカー			□	
		LE	ラッカーエナメル			□	
		VE	塩化ビニルエナメル				
		AE	アクリルエナメル				
		EP-I	合成樹脂エマルジョンペイント (外部)				
		EP-II	合成樹脂エマルジョンペイント (内部)				
		MP-I	多彩模様塗料 (外部)				
・ 不燃		MP-II	多彩模様塗料 (内部)				
NW-8612		NAD	アクリル樹脂系非水分散形塗料塗り				
NW-8613		WP	木材保護塗料				
NW-8614							
NW-3991							
QW-9822							
QW-9823							
QW-9824							




<div><div><div></div><div></div></div><div>株式会社 近代設計コンサルタント</div><div>広島市中区国泰寺町1ー8ー30 （SHビル） 一級建築士 登録第277978号 TEL 082-243-5555（代表） 小 瀧 宏 治</div></div>	年月日		整理番号		工事名		図面番号	
	承認		審査		設計担当		A	
	君田健康ふれあい施設大浴室天井改修工事						07	
1 階 平 面 図						SCALE A2ー 1：200 A3ー 71%縮小		

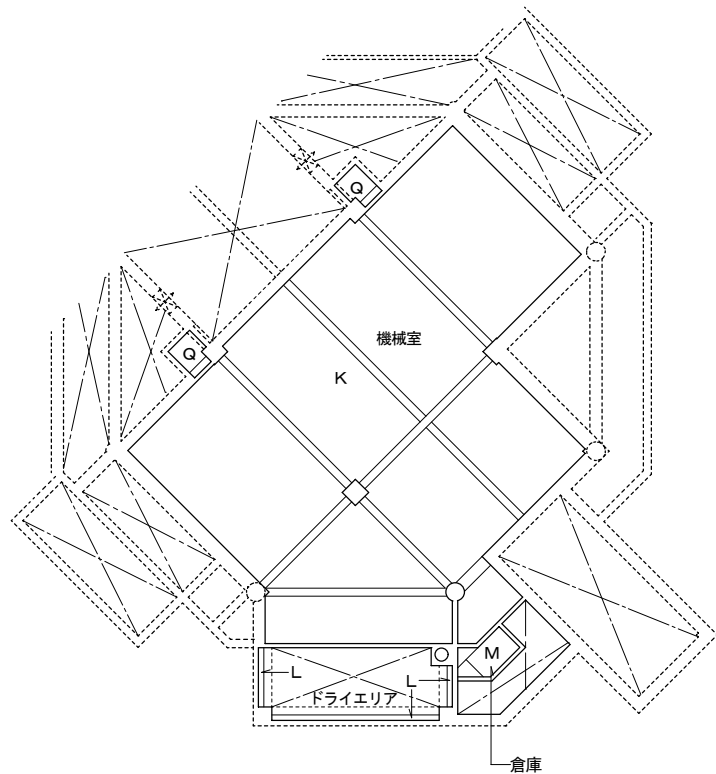


凡例

は、改修（撤去新設）範囲を示す。

※天井廻縁は必要に応じて撤去新設をすること。
※特記なき限り既設のままとする。

 <div>株式会社 近代設計コンサルタント</div> <div>広島市中区国泰寺町1-8-30 (SHビル) 一級建築士 登録第277978号 TEL 082-243-5555 (代表) 小 瀧 宏 治</div>		年月日	整理番号	工事名	図面番号 A / 08
		承認 審査 設計 担当		君田健康ふれあい施設大浴室天井改修工事 図面名 矩計図	
SCALE A2- 1:50 A3- 71%縮小					



地下1階天井伏図 1:200

凡例	
A	ビニルクロス
B	無機質壁紙
C	化粧石膏ボード t9.5
D	アルミルーバー
E	化粧石膏ボード t9.5 (木目)
F	GB-R t9.5 (GL工法)
G	ケイカル板 t6.0 外薄E吹付
H	ケイカル板 t6.0 VE
K	グラスウール t50 ガラスクロス張り 化粧ピン止め
L	コンクリート打放し 外薄E吹付
M	コンクリート打放し補修
N	ロックウール吸音板 t19.0 (捨貼工法)
O	浴室用耐食アルミパネル
P	木材保護着色塗料仕上
Q	コンクリート打放し
R	シナベニア t4.0
S	アクリル板 t5.0
T	銘木練付セメント板 t5.8
U	フレキシブルボード t15.0 VE塗装
V	木毛セメント板 t30
W	化粧銅板 (保温材付)
X	岩綿吸音板 t19.0
CB	カーテンBOX
☒	点検口 450×450

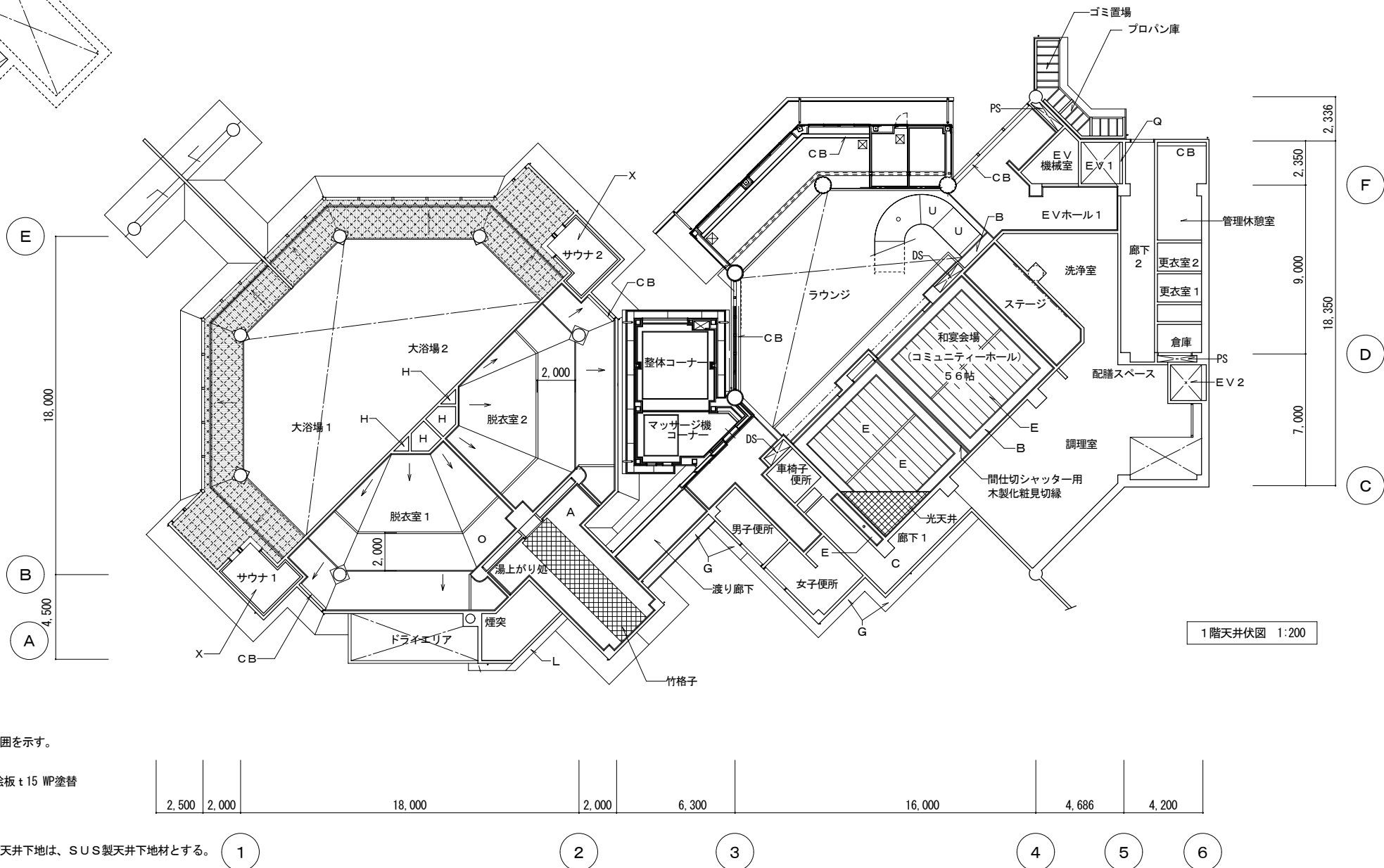
フレキシブルボード t6.0

凡例

は、改修（撤去新設）範囲を示す。

浴室天井【低層部（浴槽上部）】
シーリングボード t12.0 + 桧板 t15 WP塗替
木製見切縁
桧

※特記なき限り既設のままとする。
LGS下地共撤去新設とし、新設天井下地は、SUS製天井下地材とする。
新設の仕上材は、既設に準ずる。



1階天井伏図 1:200



株式会社 近代設計コンサルタント

広島市中区国泰寺町1-8-30 (SHビル) 一級建築士 登録第277978号
TEL 082-243-5555 (代表) 小 瀧 宏 治

年月日

整理番号

工事名

君田健康ふれあい施設大浴室天井改修工事

図面番号

A

09

承認

審査

設計

担当

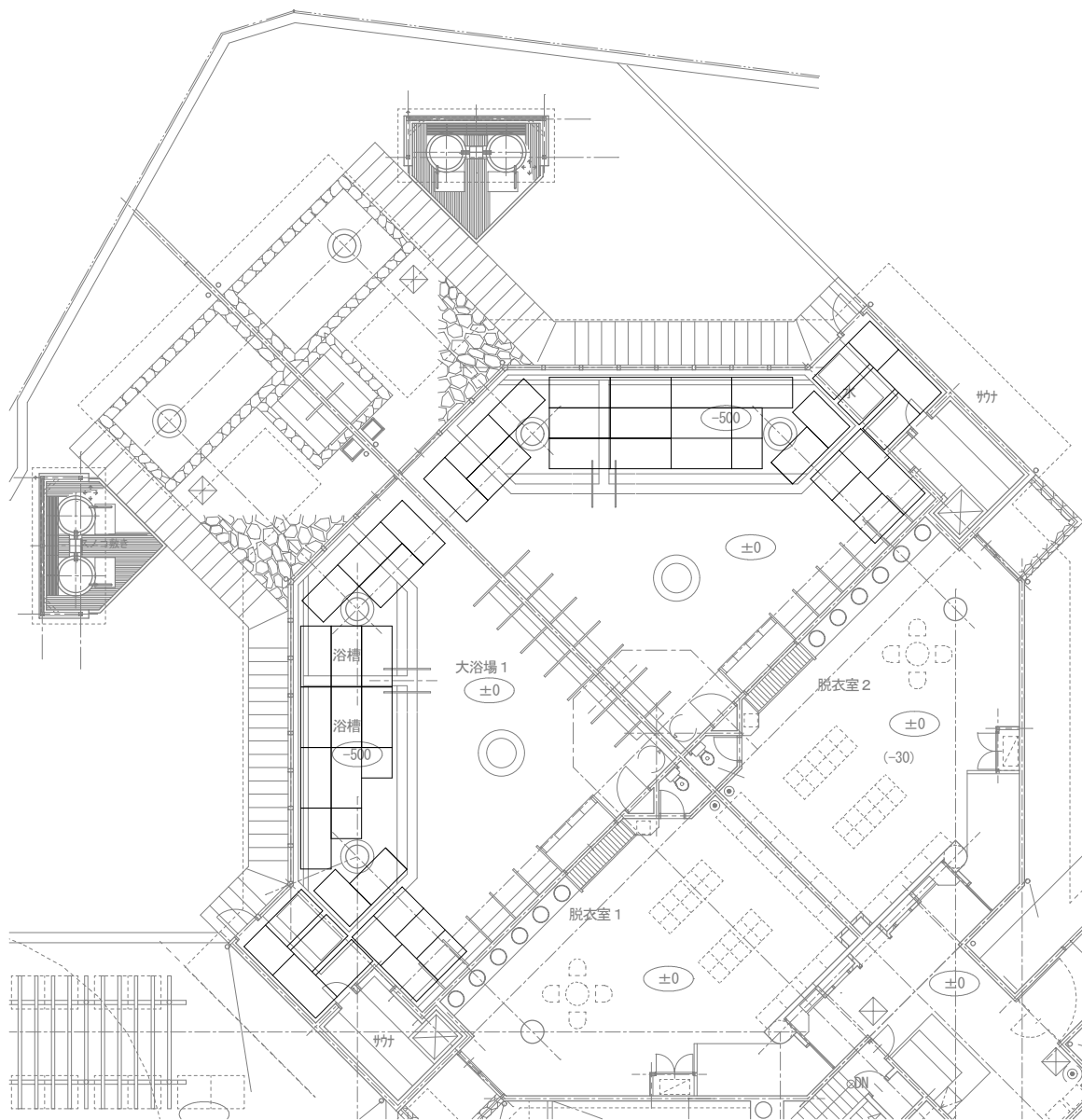
図面名

天井伏図 (1)

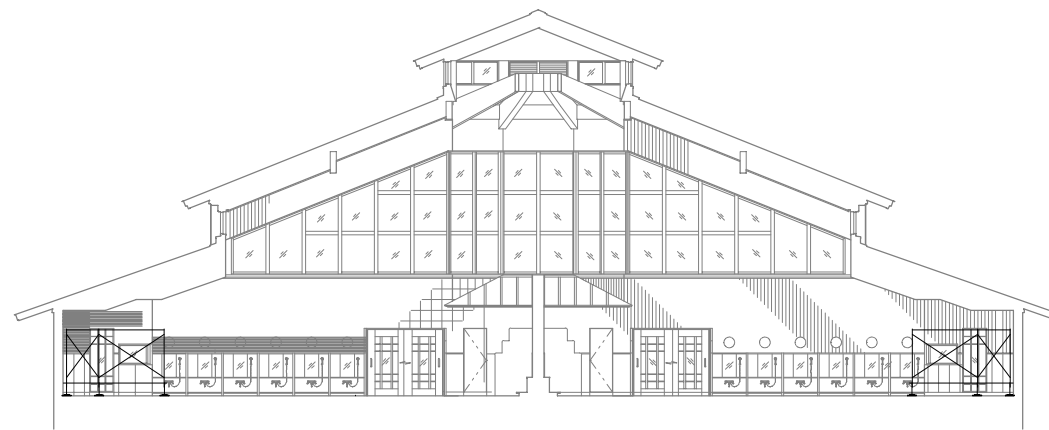
SCALE

A 2-1:200

A 3-71%



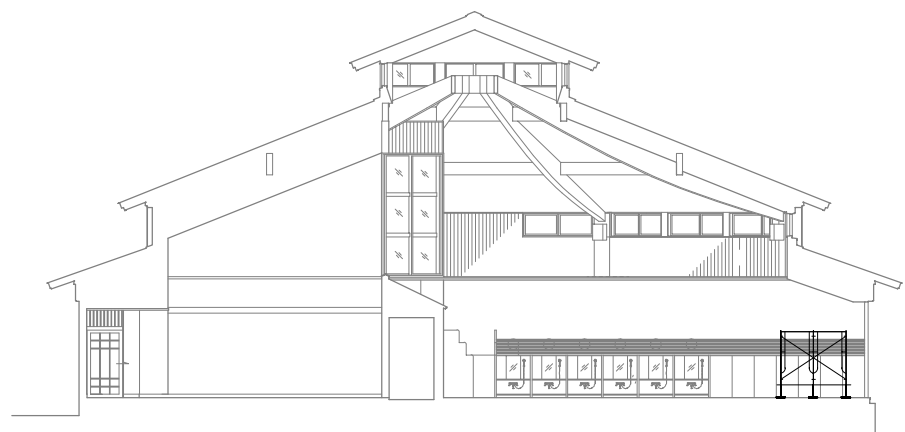
仮設平面計画図 1:150



仮設立面計画図(1) 1:150



仮設立面計画図(2) 1:150



仮設立面計画図(3) 1:150

参考図

株式会社 近代設計コンサルタント
広島市中区国泰寺町1-8-30 (SHビル) 一級建築士 登録第277978号
TEL 082-243-5555 (代表) 小 瀧 宏 治

年月日	整理番号	工事名	図面番号
照 査	設 計 担 当	君田健康ふれあい施設大浴室天井改修工事	A
		仮 設 計 画 図	10
		SCALE A 2-1:150 A 3-71%	