

数 量 一 覧 表					
工 種	種 別	規 格	単 位	数 量	摘 要
上井田工区					
【1号路線】					
人力施工					
土工					
	掘削	土砂 人力	m3	11.9	
	床掘	土砂 人力	m3	27.3	
	機械併用埋戻	人力 コンパクタ (1)	m3	25.4	
	機械併用盛土	人力 コンパクタ (1)	m3	5.3	
	残土	人力小運搬	m3	5.1	
	積込		m3	5.1	
	残土運搬	4 t	m3	5.1	
	※処分費※				
	残土処分費		m3	5.1	
水路工					
	角フリューム布設	KF-250	m	84.3	
	角フリューム落差工布設	KF-300	個	5	
	トランジション	250-1	個	1	
	止壁工		個	1	
	人力小運搬	土砂	m3	3.3	
	人力小運搬	コンクリート	m3	0.1	
	人力小運搬	二次製品	t	6.0	
法面工					
	法面整形	人力 切土部	m2	162.6	80.7+81.9
	法面整形	人力 盛土部	m2	1.2	0.3+0.9

数 量 一 覧 表					
工 種	種 別	規 格	単 位	数 量	摘 要
人工張芝					
	芝付工	全面張 人工芝（幅100cm程度）	m2	163.8	81.0+82.8
機械施工					
土工	掘削	土砂 小規模	m3	47.0	
	床掘	土砂 小規模	m3	76.2	
	機械併用埋戻	小規模 コンパクタ（1）	m3	66.7	
	機械併用盛土	小規模 コンパクタ（1）	m3	31.6	
	残土運搬	4 t	m3	14.0	
	※処分費※				
	残土処分費		m3	14.0	
水路工					
	角フリューム布設	KF-200	m	4.0	
	角フリューム布設	KF-250	m	196.3	
	角フリューム布設	KF-300	m	13.1	
	角フリューム落差工布設	KD-300	個	19	
	トランジション	250-1	個	12	
	トランジション	250-2	個	1	
	現場打水路		個	1	
	水槽工	XK600-3	個	1	
	小運搬	土砂	m3	4.2	
	小運搬	二次製品	t	9.30	

[illegible]

数 量 一 覧 表					
工 種	種 別	規 格	単 位	数 量	摘 要
【3号路線】					
土工					
	掘削	土砂 小規模	m3	31.5	
	床掘	土砂 小規模	m3	169.4	
	機械併用埋戻	小規模 コンパクタ (1)	m3	123.9	
	機械併用盛土	小規模 コンパクタ (1)	m3	14.0	
	残土運搬	4 t	m3	8.1	
	※処分費※				
	残土処分費		m3	8.1	
水路工					
	DF水路布設	DF-Ⅲ 600×600	m	114.0	
	水槽工	XK1000-1	個	1.0	
	嵩上げ工		m	9.0	
法面工					
	法面整形	人力 切土部	m2	60.1	20.5+39.6
	法面整形	人力 盛土部	m2	12.3	1.4+10.9
人工張芝					
	芝付工	全面張 人工芝 (幅100cm程度)	m2	72.4	21.9+50.5
仮設工					
	敷鉄板	設置	m2	378.0	
		撤去	m2	378.0	
		敷鉄板賃料 33日	枚	83	

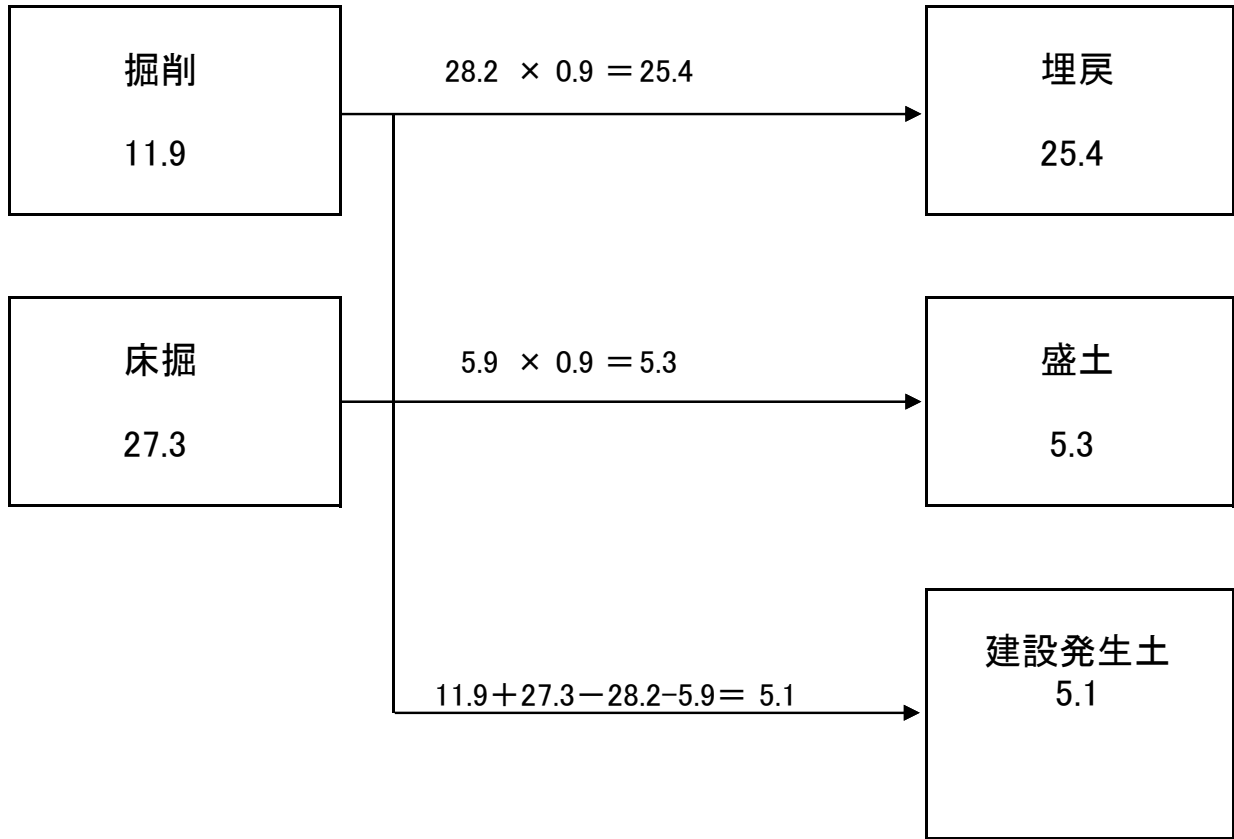
[illegible]

数 量 一 覧 表					
工 種	種 別	規 格	単 位	数 量	摘 要
【4号路線】					
人力施工					
土工					
	掘削	土砂 人力	m3	19.1	
	床掘	土砂 人力	m3	83.0	
	機械併用埋戻	人力 コンパクタ (1)	m3	71.3	
	機械併用盛土	人力 コンパクタ (1)	m3	54.6	
	積込		m3	37.0	
	搬入土運搬		m3	37.0	
取壊し工					
	構造物取壊し	鉄筋コンクリート	m3	2.0	
	小運搬	鉄筋コンクリート	m3	2.0	
	積込	鉄筋コンクリート	m3	2.0	
	コンクリート殻運搬	4 t	m3	2.0	
	※処分費※				
	コンクリート殻処分費		t	4.9	
水路工					
	角フリーム布設	KF-300	m	382.5	
	角フリーム落差工布設	KD-300	個	2	
	トランジション	300-1	個	1	
	90° 曲り工		箇所	1	
	継工		箇所	2	

数 量 一 覧 表					
工 種	種 別	規 格	単 位	数 量	摘 要
	小運搬	土砂	m3	16.7	
	小運搬	コンクリート	m3	1.2	
	小運搬	二次製品	t	27.9	
法面工					
	法面整形	人力 切土部	m2	101.5	41.0+60.5
	法面整形	人力 盛土部	m2	53.6	52.4+1.2
人工張芝					
	芝付工	全面張 人工芝（幅100cm程度）	m2	155.1	93.4+61.7
機械施工					
土工	掘削	土砂 小規模	m3	7.9	
	床掘	土砂 小規模	m3	18.0	
	機械併用埋戻	小規模 コンパクタ（1）	m3	15.1	
	機械併用盛土	小規模 コンパクタ（1）	m3	7.5	
取壊し工					
	構造物取壊し	鉄筋コンクリート	m3	1.2	1.1+0.1
	コンクリート殻運搬	4 t	m3	1.2	
	※処分費※				
	コンクリート殻処分費		t	3.1	2.8+0.3
水路工					
	角フリューム布設	KF-300	m	59.9	
	トランジション	300-1	個	2	
	ヒューム管	φ 300	m	6.8	
	止水壁		個	1	

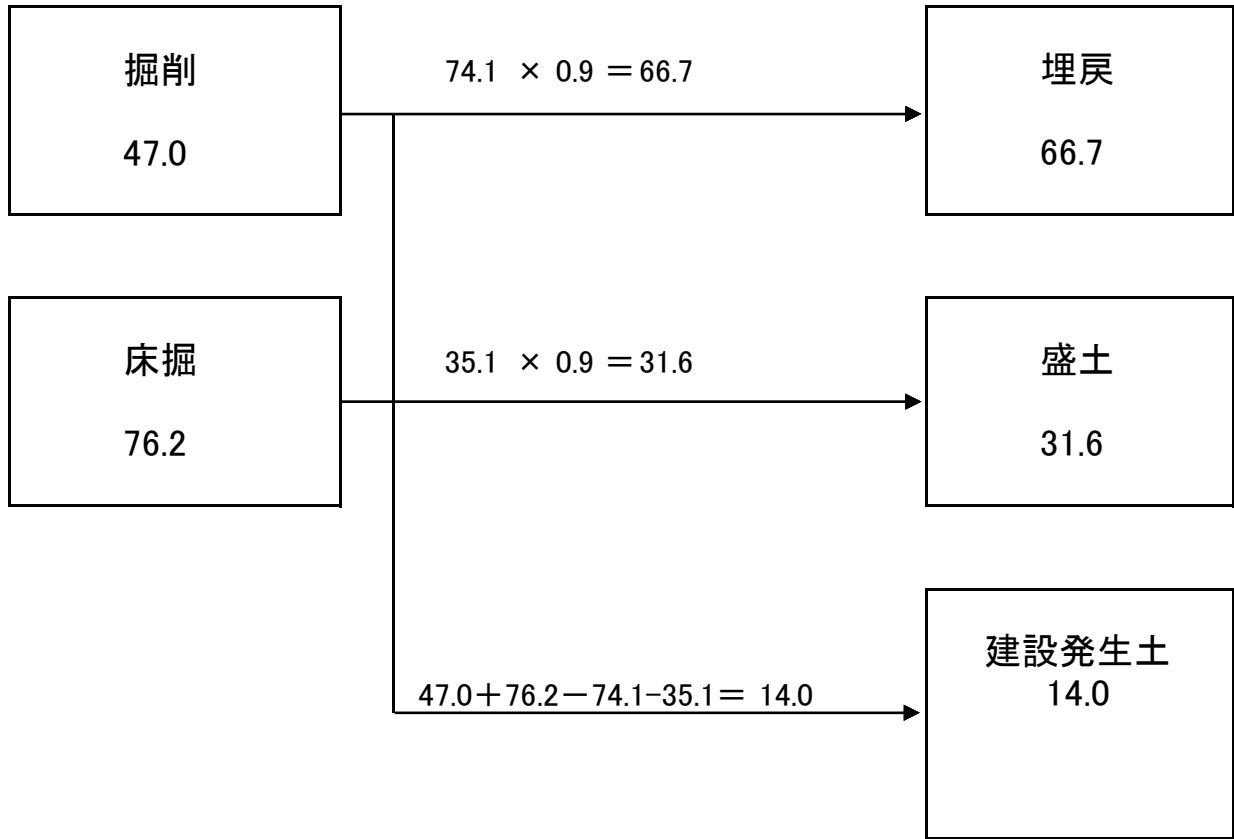
土 量 配 分 表

人力



土 量 配 分 表

機械



数量計算書

1 号 路 線

測 点	距 離	人 力 掘 削			人 力 床 掘			人 力 埋 戻		
		断 面	平 均 断 面	数 量	断 面	平 均 断 面	数 量	断 面	平 均 断 面	数 量
NO.0	—									
	1.50									
+8.0	6.50	0.8 0.8	0.80	5.2	0.4 0.4	0.40	2.6	0.3 0.3	0.30	2.0
	6.60	0.0	0.40	2.6	0.2	0.30	2.0	0.3	0.30	2.0
+16.0	1.40	0.0			0.2	0.20	0.3	0.2 0.2	0.20	0.3
+32.0	16.00	0.1	0.05	0.8	0.3	0.25	4.0	0.3	0.25	4.0
+40.0	8.00	0.0	0.05	0.4	0.4	0.35	2.8	0.3	0.30	2.4
+58.0	18.00	0.0	0.00	0.0	0.3	0.35	6.3	0.3	0.30	5.4
+75.0	17.00	0.2	0.10	1.7	0.3	0.30	5.1	0.3	0.30	5.1
	12.00	0.0	0.10	1.2	0.2	0.25	3.0	0.2	0.25	3.0
+92.8	5.80				0.2	0.20	1.2	0.2	0.20	1.2
合 計	92.80			11.9			27.3			25.4

数量計算書

1 号 路 線

測 点	距 離	人 力 盛 土								
		断 面	平 均 断 面	数 量	断 面	平 均 断 面	数 量	断 面	平 均 断 面	数 量
NO.0	—	1.0	—							
	1.50	1.0	1.00	1.5						
+8.0	6.50									
	6.60	0.1	0.05	0.3						
+16.0	1.40	0.1	0.10							
+32.0	16.00	0.0	0.05	0.8						
+40.0	8.00									
+58.0	18.00									
+75.0	17.00	0.1	0.05	0.9						
	12.00	0.1	0.10	1.2						
+92.8	5.80	0.1	0.10	0.6						
合 計	92.80			5.3						

数量計算書

1 号 路 線

測 点	距 離	機 械 掘 削			機 械 床 掘			機 械 埋 戻		
		断 面	平 均 断 面	数 量	断 面	平 均 断 面	数 量	断 面	平 均 断 面	数 量
	271.40									
+364.2	0.00	0.5	0.25	0.0	0.4	0.20	0.0	0.3	0.15	0.0
	6.40	0.0	0.25	1.6	0.2	0.30	1.9	0.2	0.25	1.6
+377.0	6.40	0.0			0.2	0.20	1.3	0.2	0.20	1.3
	11.50	0.0			0.2	0.20	2.3	0.2	0.20	2.3
+400.0	11.50	0.1	0.05	0.6	0.2	0.20	2.3	0.2	0.20	2.3
+420.0	20.00	0.0	0.05	1.0	0.2	0.20	4.0	0.2	0.20	4.0
+470.0	50.00	0.1	0.05	2.5	0.3	0.25	12.5	0.3	0.25	12.5
+484.0	14.00	0.6	0.35	4.9	0.3	0.30	4.2	0.3	0.30	4.2
+520.0	36.00	0.5	0.55	19.8	0.4	0.35	12.6	0.3	0.30	10.8
+520.0'	0.00	0.3	0.40	0.0	0.2	0.30	0.0	0.2	0.25	0.0
+532.0	12.00	0.4	0.35	4.2	0.3	0.25	3.0	0.2	0.20	2.4
	4.30									
+536.3	0.00	1.1	0.55	0.0	1.2	0.60	0.0	0.8	0.40	0.0
+538.5	2.20	0.9	1.00	2.2	1.7	1.45	3.2	0.7	0.75	1.7
+544.0	5.50	0.3	0.60	3.3	0.3	1.00	5.5	0.3	0.50	2.8
	4.00									
+548.0	0.00	0.1	0.05	0.0	0.2	0.10	0.0	0.2	0.10	0.0
+572.0	24.00	0.3	0.20	4.8	0.4	0.30	7.2	0.3	0.25	6.0
+586.0	14.00	0.0	0.15	2.1	0.2	0.30	4.2	0.2	0.25	3.5
+612.0	26.00				0.3	0.25	6.5	0.3	0.25	6.5
+625.7	13.70				0.5	0.40	5.5	0.4	0.35	4.8
合 計	532.90			47.0			76.2			66.7

数量計算書

1 号 路 線

測 点	距 離	機 械 盛 土								
		断 面	平 均 断 面	数 量	断 面	平 均 断 面	数 量	断 面	平 均 断 面	数 量
	271.40									
+364.2	0.00									
	6.40									
+377.0	6.40	0.2 0.2	0.20	1.3						
	11.50	0.2	0.20							
+400.0	11.50	0.2	0.20	2.3						
+420.0	20.00	0.2	0.20	4.0						
+470.0	50.00	0.1	0.15	7.5						
+484.0	14.00	0.1	0.10	1.4						
+520.0	36.00	0.0	0.05	1.8						
+520.0'	0.00	0.7	0.35	0.0						
+532.0	12.00	0.1	0.40	4.8						
	4.30									
+536.3	0.00	0.1	0.05	0.0						
+538.5	2.20	0.0	0.05	0.1						
+544.0	5.50	0.0								
	4.00									
+548.0	0.00	0.2	0.10	0.0						
+572.0	24.00	0.0	0.10	2.4						
+586.0	14.00	0.2	0.10	1.4						
+612.0	26.00	0.1	0.15	3.9						
+625.7	13.70	0.0	0.05	0.7						
合 計	532.90			31.6						

数 量 計 算 書										
1 号 路 線										
測 点	距 離	法面整形 左 切土部			法面整形 左 盛土部			張 芝 工		
		断面	平 均 断 面	数 量	断面	平 均 断 面	数 量	断面	平 均 断 面	数 量
NO.0	-									
	1.50	0.3	0.15	0.2				0.3	0.15	0.2
+8.0	6.50	0.8	0.55	3.6				0.8	0.55	3.6
	6.60	0.0	0.40	2.6				0.0	0.40	2.6
+16.0	1.40	0.0						0.0		
+32.0	16.00	0.5	0.25	4.0				0.5	0.25	4.0
+40.0	8.00	0.0	0.25	2.0				0.0	0.25	2.0
+58.0	18.00	0.0	0.00	0.0				0.0	0.00	0.0
+75.0	17.00	0.9	0.45	7.7				0.9	0.45	7.7
	12.00	0.0	0.45	5.4				0.0	0.45	5.4
+92.8	5.80	0.0 0.0			0.0 0.1	0.05	0.3	0.0 0.1	0.05	0.3
小計	92.80			25.5			0.3			25.8
	271.40									
+364.2	0.00	0.8	0.40	0.0				0.8	0.40	0.0
	6.40	0.0	0.40	2.6				0.0	0.40	2.6
+377.0	6.40	0.0						0.0		
	11.50	0.0						0.0		
+400.0	11.50	0.3	0.15	1.7				0.3	0.15	1.7
+420.0	20.00	0.0	0.15	3.0				0.0	0.15	3.0
+470.0	50.00	0.0						0.0		
	10.00	0.0						0.0		
+484.0	4.00	0.7	0.35	1.4				0.7	0.35	1.4
+520.0	36.00	0.4	0.55	19.8				0.4	0.55	19.8
+520.0'	0.00	0.1	0.25	0.0				0.1	0.25	0.0
+532.0	12.00	1.0	0.55	6.6				1.0	0.55	6.6
	4.30	0.0	0.50	2.2				0.0	0.50	2.2
+536.3	0.00	0.0						0.0		
+538.5	2.20	1.4	0.70	1.5				1.4	0.70	1.5
+544.0	5.50	0.4	0.90	5.0				0.4	0.90	5.0
	4.00	0.0						0.0 0.0		
+548.0	0.00	0.3						0.3		
+572.0	24.00	0.5	0.40	9.6				0.5	0.40	9.6
	7.00	0.0	0.25	1.8				0.0	0.25	1.8
+586.0	7.00									
+612.0	26.00									
+625.7	13.70									
小計	532.90			55.2			0.0			55.2
合 計	625.70			80.7			0.3			81.0

数量計算書

1 号 路 線

測 点	距 離	法面整形 右 切土部			法面整形 右 盛土部			張 芝 工		
		断面	平均断面	数 量	断面	平均断面	数 量	断面	平均断面	数 量
NO.0	-									
	1.50	0.3	0.15	0.2				0.3	0.15	0.2
+8.0	6.50	0.6	0.45	2.9				0.6	0.45	2.9
	6.60	0.0	0.30	2.0				0.0	0.30	2.0
+16.0	1.40									
+32.0	16.00									
+40.0	8.00									
+58.0	18.00									
+75.0	17.00				0.0	0.00	0.0	0.0		0.0
+92.8	17.80				0.1	0.05	0.9	0.1	0.05	0.9
小計	92.80			5.1			0.9			6.0
	271.40									
+364.2	0.00	0.7	0.35	0.0				0.7	0.35	0.0
	6.40	0.0	0.35	2.2				0.0	0.35	2.2
+377.0	6.40	0.0						0.0		
	11.50	0.0						0.0		
+400.0	11.50	0.0						0.0		
+420.0	20.00	0.0						0.0		
+470.0	50.00	0.5	0.25	12.5				0.5	0.25	12.5
+484.0	14.00	0.8	0.65	9.1				0.8	0.65	9.1
+520.0	36.00	0.7	0.75	27.0				0.7	0.75	27.0
+520.0'	0.00	0.7	0.70	0.0				0.7	0.70	0.0
+532.0	12.00	0.7	0.70	8.4				0.7	0.70	8.4
	4.30									
+536.3	0.00	1.9	0.95	0.0				1.9	0.95	0.0
+538.5	2.20	0.7	1.30	2.9				0.7	1.30	2.9
+544.0	5.50	0.5	0.60	3.3				0.5	0.60	3.3
	4.00									
+548.0	0.00	0.3	0.15	0.0				0.3	0.15	0.0
+572.0	24.00	0.5	0.40	9.6				0.5	0.40	9.6
	7.00	0.0	0.25	1.8				0.0	0.25	1.8
+586.0	7.00									
+612.0	26.00									
+625.7	13.70									
小計	532.90			76.8			0.0			76.8
合計	625.70			81.9			0.9			82.8

1号路線

用水路工数量集計表

測 点 名	区間距離 (m)	鉄筋コンクリートフリーム			鉄筋コンクリートフリーム落差工	水 槽	ト ラ ン ジ シ ョ ン		既設利用 (m)	現場打水路工
		角フリーム			KF落差工	既 製 品	既 製 品			
		KF-200 (m)	KF-250 (m)	KF-300 (m)	KD-300 (箇所)	XK600-3 (箇所)	TK250-1 (箇所)	TK250-2 (箇所)		
No. 0	0.0									
+8.0	8.0				(5) 7.5		(0.5) 0.5			
+16.0	8.0		7.5				(0.5) 0.5			
+32.0	16.0		16.0							
+40.0	8.0		8.0							
+58.0	18.0		18.0							
+75.0	17.0		17.0							
+92.8	17.8		17.8							
人 力 小 計	92.8		84.3		(5) 7.5		(1) 1.0			
+364.2	271.4								271.4	
+377.0	12.8		11.8				(1) 1.0			
+400.0	23.0		23.0							
+420.0	20.0		20.0							
+470.0	50.0		50.0							
+484.0	14.0		10.0		(2) 3.0		(1) 1.0			
+520.0	36.0		24.0		(6) 9.0		(3) 3.0			
+532.0	12.0		5.0		(3) 4.5		(1) 1.0	(1) 1.5		
+536.3	4.3								4.3	
+538.5	2.2									(1) 2.20
+544.0	5.5	2.0	4.5				(1) 1.0			
+548.0	4.0								4.0	
機 械 小 計	455.2	2.0	148.3		(11) 16.5		(7) 7.0	(1) 1.5	279.7	2.2
+572.0	24.0		12.0		(6) 9.0		(3) 3.0			
+586.0	14.0		10.0		(2) 3.0		(1) 1.0			
+612.0	26.0	2.0	26.0				(1)			
+625.7	13.7			13.1		(1) 0.6				
機 械 (小運搬)	77.7	2.0	48.0	13.1	(8) 12.0	(1) 0.6	(5) 4.0			
機 械 合 計	532.9	4.0	196.3	13.1	(19) 28.5	(1) 0.6	(12) 10.0	(1) 1.5	279.7	(1) 2.2
					(24)	(1)	(13)	(1)		(1)
合計	625.7	4.0	280.6	13.1	36.0	0.6	11.0	1.5	279.7	2.2

人力小運搬集計表

運搬距離	L=71.4m (1m単位, 80m未満)			25.0+(92.8/2)=71.4		
条 件 区 分	材 料 区 分	単 位	名 称	計 算 式		数 量
土砂、碎石等	砕 石	m3	基礎砕石	84.3 × 0.390 × 0.100		3.3
			計			3.3
コンクリート	生コン	m3	止壁工	0.06 × 1.000		0.06
			計			0.06
コンクリート 二次製品	鉄筋コンクリート フリーム類	t	トランジション	1.0 × 0.570		0.6
			KF250	84.3 × 0.049		4.1
			KF300落差工	5.0 × 0.260		1.3
			計			6.0

(参考)

※1回または単位当たり運搬可能量
人 肩：40kg/回程度まで
小 車：70kg/回程度まで
特装車：単位重量が700kg程度まで

※単位重量

①積ブロック工

積ブロック (控0.35m)	0.361 t/m2
胴込・裏込コンクリート	
t= 0cm	0.187 m3/m2
t=10cm	0.287 m3/m2
t=15cm	0.337 m3/m2
t=20cm	0.387 m3/m2
裏込工 (クラッシュラン)	m3 (設計数量)
ブロック基礎	
A250-B450	0.095 m3/m
A250-B550	0.115 m3/m
A250-B600	0.125 m3/m
A250-B650	0.135 m3/m
A300-B450	0.109 m3/m
A300-B550	0.131 m3/m
A300-B600	0.143 m3/m
A300-B650	0.154 m3/m
A400-B450	0.154 m3/m
A400-B550	0.186 m3/m
A400-B600	0.203 m3/m
A400-B650	0.219 m3/m
すりつけ工 (練石積)	0.139 m3/m2

②U字フリーム

UF200	39 kg/m	UF400	93 kg/m
UF250	51 kg/m	UF450	127 kg/m
UF300	63 kg/m	UF500	162 kg/m
UF350	78 kg/m		

③角フリーム (県農土KF)

KF150	26 kg/m	KF350	83 kg/m
KF200	38 kg/m	KF400	125 kg/m
KF250	49 kg/m	KF450	140 kg/m
KF300	70 kg/m	KF500	193 kg/m

④角フリーム用蓋 (L=0.50m)

KF150	9 kg/枚	KF350	32 kg/枚
KF200	13 kg/枚	KF400	39 kg/枚
KF250	17 kg/枚	KF450	50 kg/枚
KF300	26 kg/枚	KF500	59 kg/枚

⑤暗渠配水管

VU50	0.521 kg/m
PP50	70.000 kg/m

⑥ふとんかご詰石 (階段式：高さ50-網目15)

割栗石	0.57 m3/m
-----	-----------

根拠：よりよき設計のために ここが知りたいQ&A (P103)

ブロック	0.361 t/m2
胴込コンクリート	0.187 m3/m2

機械小運搬集計表

運搬距離	L=38.9m (1m単位, 50m未満)		77.7/2=38.9			
条 件 区 分	材 料 区 分	単 位	名 称	計 算 式		数 量
土砂、碎石等	砕 石	m3	基礎碎石 KF-200	2.0	× 0.340 × 0.100	0.1
			基礎碎石 KF-250	48.0	× 0.390 × 0.100	1.9
			基礎碎石 KF-300	13.1	× 0.430 × 0.100	0.6
			基礎碎石 KF落差工-300	12.0	× 0.750 × 0.100	0.9
			水槽工	1.0	× 1.250 × 0.150	0.2
			トランジション	5.0	× 1.050 × 0.100	0.5
			計			4.2
コンクリート 二次製品	鉄筋コンクリート フリーム類	t	トランジション	5.0	× 0.570	2.9
			KF250	48.0	× 0.049	2.4
			KF300	13.1	× 0.070	0.9
			KF300落差工	8	× 0.260	2.1
			水槽工	1	× 0.884	0.9
			KF200	2.0	× 0.038	0.1
			計			9.3

(参考)

※1回または単位当たり運搬可能量
人 肩：40kg/回程度まで
小 車：70kg/回程度まで
特装車：単位重量が700kg程度まで

※単位重量

①積ブロック工

積ブロック (控0.35m) 0.361 t/m2

胴込・裏込コンクリート

t= 0cm 0.187 m3/m2

t=10cm 0.287 m3/m2

t=15cm 0.337 m3/m2

t=20cm 0.387 m3/m2

裏込工 (クラッシュラン) m3 (設計数量)

ブロック基礎

A250-B450 0.095 m3/m

A250-B550 0.115 m3/m

A250-B600 0.125 m3/m

A250-B650 0.135 m3/m

A300-B450 0.109 m3/m

A300-B550 0.131 m3/m

A300-B600 0.143 m3/m

A300-B650 0.154 m3/m

A400-B450 0.154 m3/m

A400-B550 0.186 m3/m

A400-B600 0.203 m3/m

A400-B650 0.219 m3/m

すりつけ工 (練石積) 0.139 m3/m2

②U字フリーム

UF200 39 kg/m UF400 93 kg/m

UF250 51 kg/m UF450 127 kg/m

UF300 63 kg/m UF500 162 kg/m

UF350 78 kg/m

③角フリーム (県農土KF)

KF150 26 kg/m KF350 83 kg/m

KF200 38 kg/m KF400 125 kg/m

KF250 49 kg/m KF450 140 kg/m

KF300 70 kg/m KF500 193 kg/m

④角フリーム用蓋 (L=0.50m)

KF150 9 kg/枚 KF350 32 kg/枚

KF200 13 kg/枚 KF400 39 kg/枚

KF250 17 kg/枚 KF450 50 kg/枚

KF300 26 kg/枚 KF500 59 kg/枚

⑤暗渠配水管

VU50 0.521 kg/m

PP50 70.000 kg/m

⑥ふとんかご詰石 (階段式：高さ50・網目15)

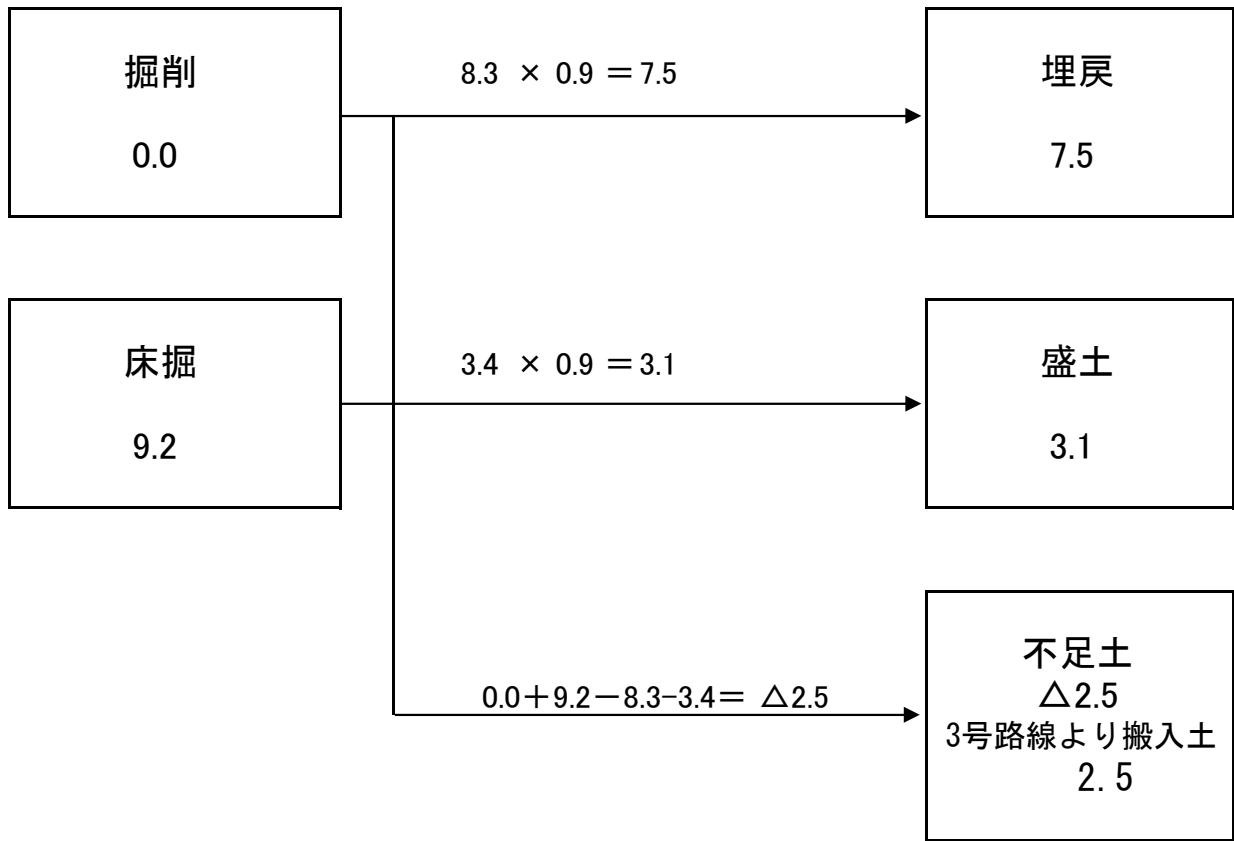
割栗石 0.57 m3/m

根拠：よりよき設計のために ここが知りたいQ&A (P103)

ブロック 0.361 t/m2

胴込コンクリート 0.187 m3/m2

土 量 配 分 表

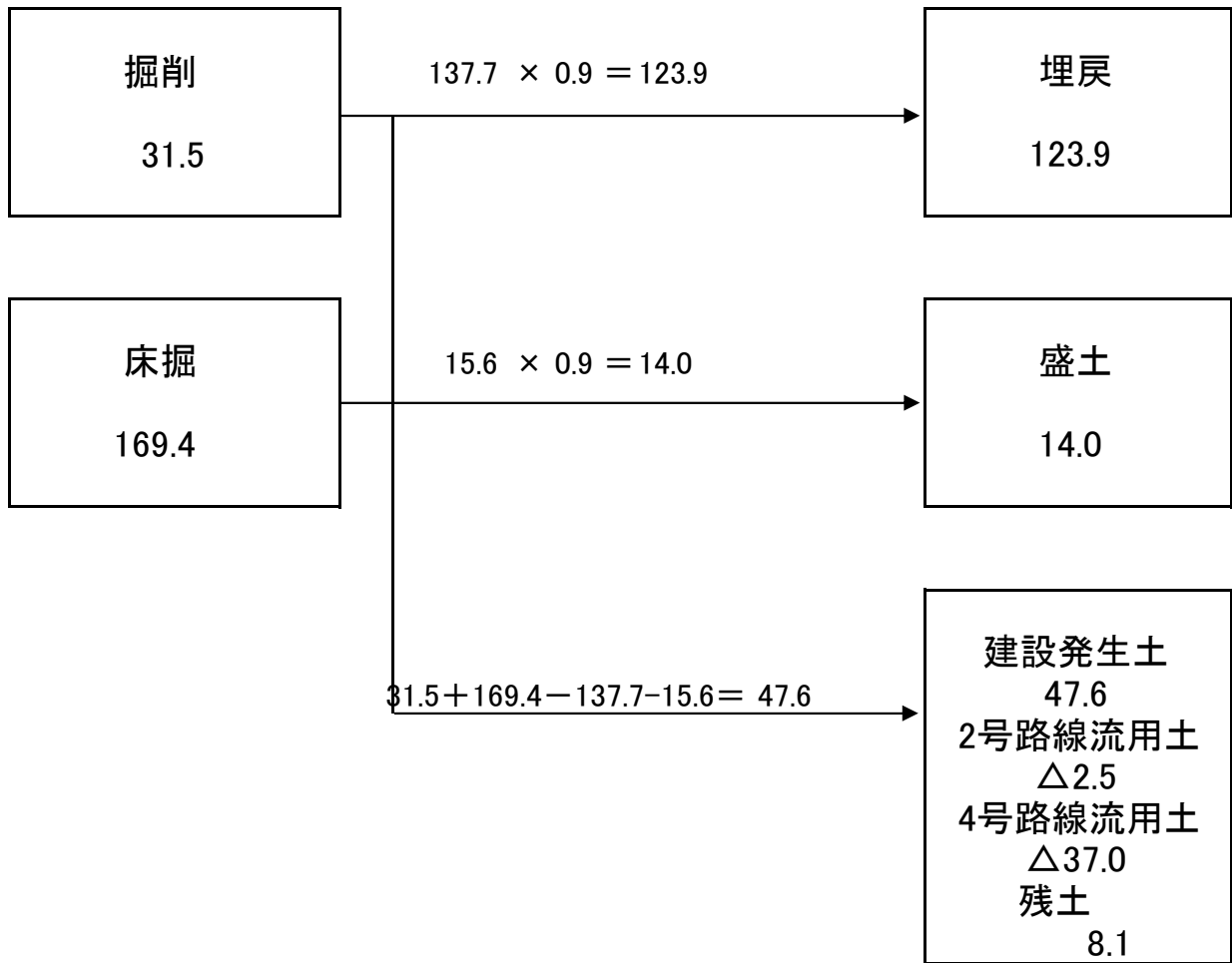


2号路線 用水路工数量集計表										
測 点 名	区間距離 (m)	鉄筋コンクリートフリューム		水槽				高密度ポリエチレン管		合 計 (m)
		角フリューム		既製品				シングル管	継手	
		KF-200 (m)	KF-250 (m)	XK600-1 (箇所)	XK600-2 (箇所)	XK600-3 (箇所)	XK800-3 (箇所)	φ 300 (m)	φ 300用 (個)	
NO. 0	0. 0									
+7. 0	7. 0			(1) 0. 6	(1) 0. 6			5. 80	(1)	7. 0
+41. 0	34. 0	34. 0								34. 0
合 計	41. 0	34. 0		(1) 0. 6	(1) 0. 6			5. 8	(1)	41. 0

数量計算書

測 点	距 離	法 面 整 形 左 切 土 部			張 芝 工					
		断 面	平 均 断 面	数 量	断 面	平 均 断 面	数 量	断 面	平 均 断 面	数 量
NO.0	0.00	0.0			0.0					
+7.0	7.00	0.4	0.20	1.4	0.4	0.20	1.4			
+41.0	34.00	0.0	0.20	6.8	0.0	0.20	6.8			
合 計	41.00			8.2			8.2			

土 量 配 分 表



数量計算書

3 号 路 線

測 点	距 離	掘 削								
		断 面	平 均 断 面	数 量	断 面	平 均 断 面	数 量	断 面	平 均 断 面	数 量
NO.0	—									
NO.0'	0.00	1.6	0.80	0.0						
	5.00	0.0	0.80	4.0						
	7.00	0.0								
+13.0	1.00	0.2	0.10	0.1						
+28.0	15.00	1.1	0.65	9.8						
+36.0	8.00	0.0	0.55	4.4						
+49.5	13.50	0.2	0.10	1.4						
+49.5'	0.00									
+58.5	9.00									
+58.5'	0.00	0.2	0.10	0.0						
+78.5	20.00	0.1	0.15	3.0						
+118.0	39.50	0.3	0.20	7.9						
+124.0	6.00	0.0	0.15	0.9						
合 計	124.00			31.5						

数量計算書

3 号 路 線

測 点	距 離	床 掘			埋 戻			盛 土		
		断 面	平 均 断 面	数 量	断 面	平 均 断 面	数 量	断 面	平 均 断 面	数 量
NO.0	—									
NO.0'	0.00	1.8	0.90	0.0	1.4	0.70	0.0	0.0	0.00	0.0
+13.0	13.00	1.8	1.80	23.4	1.1	1.25	16.3	0.2	0.10	1.3
+28.0	15.00	2.1	1.95	29.3	1.7	1.40	21.0	0.0	0.10	1.5
+36.0	8.00	1.0	1.55	12.4	0.9	1.30	10.4	0.7	0.35	2.8
+49.5	13.50	1.5	1.25	16.9	1.2	1.05	14.2	0.1	0.40	5.4
+49.5'	0.00	0.3	0.90	0.0	0.2	0.70	0.0	0.0	0.05	0.0
+58.5	9.00	0.2	0.25	2.3	0.2	0.20	1.8	0.0	0.00	0.0
+58.5'	0.00	1.3	0.75	0.0	1.0	0.60	0.0	0.0	0.00	0.0
+78.5	20.00	1.2	1.25	25.0	0.8	0.90	18.0	0.1	0.05	1.0
+118.0	39.50	1.4	1.30	51.4	1.0	0.90	35.6	0.0	0.05	2.0
+124.0	6.00	1.5	1.45	8.7	1.2	1.10	6.6	0.0	0.00	0.0
合 計	124.00			169.4			123.9			14.0

数 量 計 算 書										
測 点	距 離	法面整形 左 切土部			法面整形 左 盛土部			張 芝 工		
		断 面	平 均 断 面	数 量	断 面	平 均 断 面	数 量	断 面	平 均 断 面	数 量
NO.0	0.00									
NO.0'	0.00	2.6	1.30	0.0				2.6	1.30	0.0
	5.00	0.0	1.30	6.5				0.0	1.30	6.5
	7.00	0.0	0.00	0.0				0.0	0.00	0.0
+13.0	1.00	0.8	0.40	0.4				0.8	0.40	0.4
+28.0	15.00	0.6	0.70	10.5				0.6	0.70	10.5
	4.00	0.0	0.30	1.2				0.0	0.30	1.2
+36.0	4.00				0.0 0.2	0.10	0.4	0.0 0.2	0.10	0.4
	10.00				0.0	0.10	1.0	0.0	0.10	1.0
+49.5	3.50	0.0 1.1	0.55	1.9				0.0 1.1	0.55	1.9
	9.00									
+58.5'	0.00									
+78.5	20.00									
+118.0	39.50									
+124.0	6.00									
合 計	124.00			20.5			1.4			21.9

数 量 計 算 書										
測 点	距 離	法面整形 右 切土部			法面整形 右 盛土部			張 芝 工		
		断 面	平 均 断 面	数 量	断 面	平 均 断 面	数 量	断 面	平 均 断 面	数 量
NO.0	0.00									
NO.0'	0.00									
	1.50							0.0	0.00	0.0
+13.0	11.50				0.0 0.2	0.10	1.2	0.0 0.2	0.10	1.2
	4.00				0.0	0.10	0.4	0.0	0.10	0.4
+28.0	11.00				0.0	0.00	0.0	0.0	0.00	0.0
	3.00				0.7	0.35	1.1	0.7	0.35	1.1
+36.0	5.00				0.6	0.65	3.3	0.6	0.65	3.3
	10.00				0.3	0.45	4.5	0.3	0.45	4.5
+49.5	3.50				0.1 0.1	0.10	0.4	0.1 0.1	0.10	0.4
	9.00									
+58.5'	0.00	0.4	0.20	0.0				0.4	0.20	0.0
+78.5	20.00	0.5	0.45	9.0				0.5	0.45	9.0
+118.0	39.50	1.0	0.75	29.6				1.0	0.75	29.6
	2.00	0.0	0.50	1.0				0.0	0.50	1.0
+124.0	4.00									
合 計	124.00			39.6			10.9			50.5

3号路線

用水路工数量集計表

測 点 名	区間距離 (m)	鉄筋コン クリート	水 槽	嵩上げ工 (m)						合 計 (m)
		DF水路	既 製 品							
		DF600 × 600 (m)	XK1000-1 (箇所)							
NO. 0	0.0									
+13.0	13.0	13.0								13.0
+28.0	15.0	15.0								15.0
+36.0	8.0	8.0								8.0
+49.5	13.5	13.5								13.5
+58.5	9.0			9.0						9.0
+78.5	20.0	20.0								20.0
+118.0	39.5	39.0	(0.5) 0.5							39.5
+124.0	6.0	5.5	(0.5) 0.5							6.0
合 計	124.0	114.0	(1) 1.0	9.0						124.0

令和5年10月以降

令和3年10月以降

1. 日当り作業量算定表																
番号	名 称	規 格	単 位 当 歩 掛	日 当 量	対 象 作 業 量	掛 人 員 台 数	日 数	番号	名 称	規 格	単 位 当 歩 掛	日 当 量	対 象 作 業 量	掛 人 員 台 数	日 数	備考
1	人 力	掘 削	土砂	4 m ³ /日				61	遠 心 力 鉄 筋	Φ200～350		31 m/日				◎ 原則は 1人掛けとする
2			岩塊・玉石	3 "				62	コンクリート管据付	Φ400～600		29 "				
3		床 掘	土砂	2.4 "				63		Φ700～1,000		24 "				
4			岩塊・玉石	1.7 "				64		200kgを超え400kg以下		50 基/日				
5		積 込	土砂	7.1 "				65	コンクリート分水槽	600kgを超え800kg以下		25 "				
6	岩 掘	コンクリート ブ レ ー カ (人 力 掘 削)	軟岩Ⅰ	"				66		2200kgを超え2800kg以下		10 "	1.00	1	0.1	
7			軟岩Ⅱ	"				67	ウィーブホール	I 側壁 φ75以下	0.018 人/箇所	55.6 箇所/日				
8			中硬岩	"				68		II 側壁 φ75以下	0.068 人/箇所	14.7 "				
9			硬岩Ⅰ	"				69	サイドドレーン		0.044 人/m	22.7 m/日				
10		大型ブレーカ(Ⅰ)	軟岩	59 "				70	アンダードレーン		0.017 人/m	58.8 "				
11	削	障 害 無	硬岩	45 "				71	練 積 ブ ロ ッ ク	t=0～20cm・裏込工		10 m ² /日				
12		大型ブレーカ(Ⅱ)	軟岩	32 "				72	石 積 工 (練 石)	玉石、雑割石		19 "				
13		障 害 有	硬岩	21 "				73	石 張 工 (練 石)	玉石、雑割石		31 "				
14		小規模(標準以外)	1箇所50m ³ 以下	15 "				74	石 張 工 (空 石)	玉石		31 "				
15		0.10m ³	積込(ルーズ)	22 "				75	石 積 取 壊 し (機 械)	練積	0.03 人/m ²	29.4 "				
16	機 械		舗装版破砕積込	23 m ² /日				76		空積	0.02 "	47.6 "				
17		小規模(標準)	1箇所100m ³ 以下	37 m ³ /日				77		練積 幅35cm以下・2.45cm未満	0.60 人/m ²	1.7 "				
18		0.20m ³	積込(ルーズ)	42 "	31.50	1	0.8	78	石 積 取 壊 し (機 械)	空積 控45cm未満	0.20 "	5.0 "				
19		後方超小旋回型0.20m ³	床掘	32 "	0.00	1	0.1	79		空積 幅45cm以下・2.45cm未満	0.23 "	4.3 "				
20		0.60m ³ ・5,000m ³ 未満	砂・砂質土・粘性土・硬質土	220 "				80		空積 幅60cm以下・2.95cm未満	0.30 "	3.3 "				
21	削		岩塊玉石	180 "				81	安定 処 理 工 (Bt 混 合)	1m以下		127 "				
22		0.60m ³ ・5,000m ³ 以上	砂・砂質土・粘性土・硬質土	270 "				82	構 造 物 基 礎	1mを超え2m以下		74 "				
23		10,000m ³ 未満	岩塊玉石	210 "				83	フ ト ン 筈	高さ50×幅120		21 m/日				
24		0.60m ³ ・10,000m ³ 以上	砂・砂質土・粘性土・硬質土	330 "				84		高さ60×幅120		18 "				
25		50,000m ³ 未満	岩塊玉石	250 "				85	止 杭			17 本/日				
26	機 械 掘		土砂・障害無	150 "				86	鉄 筋 組 立 (一 般 作 業)	一般構造物用		3.5 t/日				
27		0.35m ³	岩塊玉石・障害無	110 "				87		差込及び終端処理		3.5 "				
28			ルースの積込	160 "				88	コンクリート は っ っ り 壁 ・ 床	t≤3cm		20.4 m ² /日				
29	床 掘		土砂・障害無	220 "				89		3cm<t≤6cm		9.2 "				
30			岩塊玉石・障害無	160 "				90	砂 幅 2.0m 未 満	人力数均し	0.010 人/m ²	100.0 "				
31		構 造 物 取 壊	無筋構造物	5.5 "				91	利 幅 2.0m 以 上	不陸整正・人力数均し	0.018 "	55.6 "				
32	機 械 施 工	鉄筋構造物	4 "				92	鋪 幅 2.5m 未 満	敷 均 し	0.006 "	166.7 "					
33			無筋構造物	19 "			93	装 幅 2.5m 以 上	敷均し・不陸整正	0.010 "	100.0 "					
34			鉄筋構造物	11 "			94		敷均し・不陸整正	0.007 "	142.9 "					
35	人 力 埋 戻 盛 土 (コンパクタⅠ)	砂・砂質土	0.068 人/m ²	14.7 "	137.90	1	9.4	95		敷均し・不陸整正	0.010 "	100.0 "				
36		粘・硬質土	0.085 "	11.8 "				96	基 礎 砕 石	RC-40		155 "	101.80	1	0.7	
37	機 械 掘	基 面 整 正		50 m ³ /日				97	疎 床 ブ ロ ッ ク 据 付 (層 積)	2.5t以下		50 個/日				
38		人 力 荒 仕 上 げ	砂・砂質土・粘性土・硬質土	0.012 人/m ²	83.3 "			98		2.5tを超え5.5t以下		43 "				
39		敷 均 し (ルーズ)	0.6m ³ 標準・10,000m ³ 未満		430 m ³ /日			99	吸 出 し 防 止 材	5.5tを超え11.0t以下		36 "				
40		人 力 ま き 出 し	砂・砂質土・2.5m未満床掘	0.068 人/m ²	14.7 "			100				47.4 m ² /日				
41		路 体 (築 堤)盛 土	2.5m以下4.0m未満		86 "			101	コ ア	タ ン バ	3.0～4.0	20.8 "	11.8 m ² /日			
42	振 動 ロ ー ラ 締 固 め	2.5m未満・鉄筋・コンクリート型		86 "			102		振 動 ロ ー ラ	3.0～4.0	20.8 "					
43	管 水 路 基 礎 岩 壁 整 形	標準Ⅰ・中硬岩・標準Ⅱ・1	0.061 人/m ²	16.4 m ² /日				103		タイヤローラ		167.1 "				
44	切 法 面 整 形 (制 約 有)	砂・砂質土・粘性土・硬質土		61 "	60.10	1	1.0	104		タ ン バ		14.7 "				
45	土 法 面 整 形 (制 約 無)			140 "				105	ラ ン ダ ム	振 動 ロ ー ラ	3.0～4.0	70.4 "				
46	盛 土	法 面 整 形 (締 固 有 / 制 約 有)	砂・砂質土・粘性土	120 "	12.30	1	0.1	106		タイヤローラ		353.4 "				
47		法 面 整 形 (締 固 無 / 制 約 有)	砂・砂質土・粘性土・硬質土	220 "				107	小 型 土 養 匁 締 切	仕 断 後 ～ 撤 去	1.45 人/m ³	0.7 m ² /日				
48	張 芝 工	全 面 張 ・ 土 工 型 (100cm)	0.017 人/m ²	58.8 "	72.40	1	1.2	108	大 型 土 養 匁 (B H 設 置)	製 作		62 袋/日				
49	畦 畔 築 立	法 面 整 形 (締 固 有 / 制 約 有)		144.7 "				109		設 置		86 "				
50	植 生 土 の う	砂・砂質土・粘性土・硬質土	0.34 人/m ²	2.9 m ² /日				110		撤 去		144 "				
51	型 枠	鉄筋・無筋構造物		38 "				111	仮 設 バ イ プ 機 械 布 設	φ250～300	0.016 人/m	62.5 m/日				
52		小型構造物		15 "	7.74	1	0.5	112	仮 設 バ イ プ 撤 去 (塩 地 塩 改 良 工 仮 設 道 路)	φ250～300	0.008 "	125.0 "				
53		コンクリート (人 力 打 設)	無筋・鉄筋構造物	4 m ³ /日		0.99	1	0.2	113	暗 渠 排 水 工	φ50mm, 0.3φ4.3m	0.0058 日/m	90 m ² /日			
54	養 生 (一 般 養 生)	小型構造物	5 "					114				172.4 m/日				
55			鉄筋・無筋構造物	1 日				115								
56		角 フ リ ュ ー ム	小型構造物	1 "				116								
57	DF 水 路 布 設 (L=2,000mm)	KF150～500	43 m/日					117	敷 鉄 板	設 置 ・ 撤 去		1.00 日		1.00	1	1.0
58			1,000kg/個以下	43 "	114.00	1	2.7	118								
59			1,000を超え2,000kg・個以下	29 "				合 計								(稼働日数) 17.8
60		2,000を超え3,000kg・個以下	23 "												≒ 18 日	

供 用 日 数 算 定 表 【 敷 鉄 板 】

令和5年10月以降

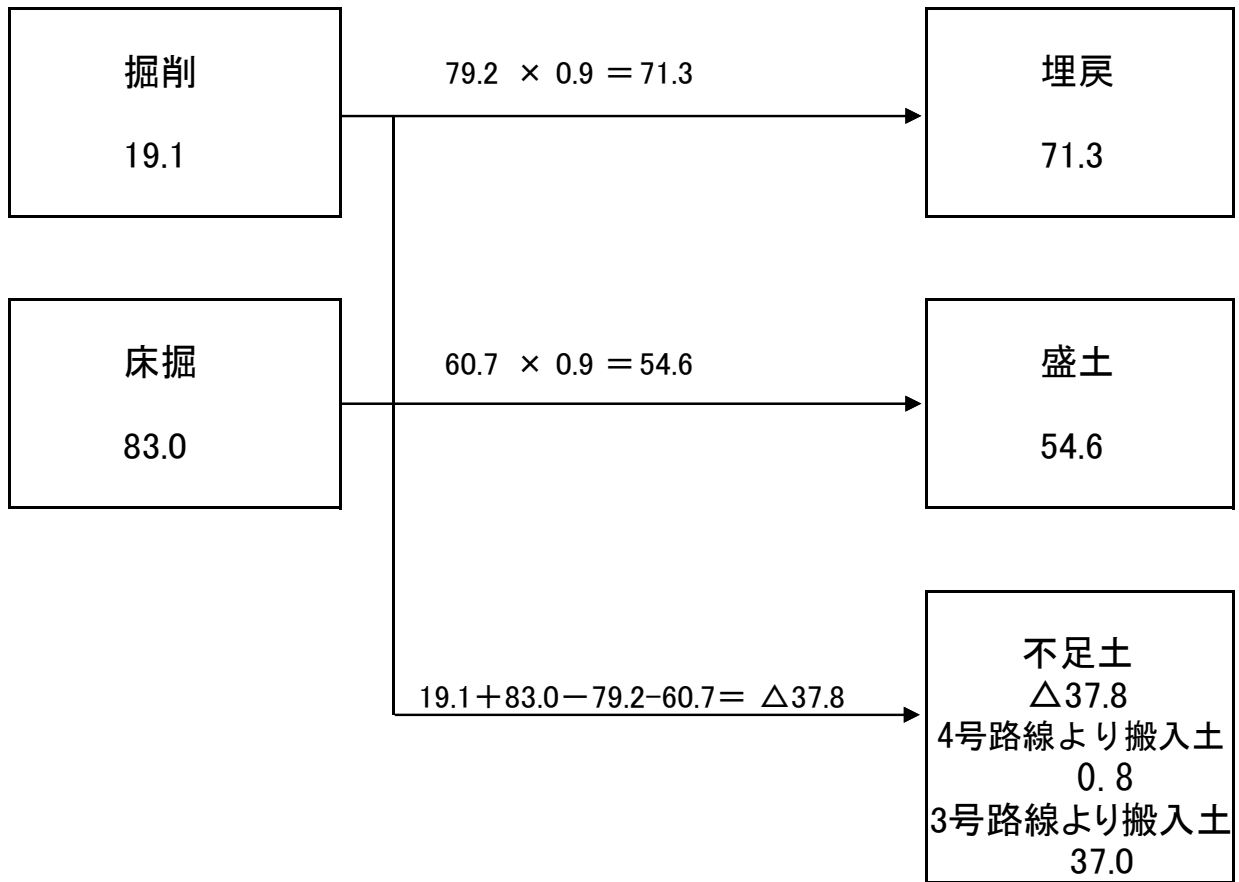
1. 日当り作業量算定表																		
番号	名 称		規 格	単 位 当 歩 掛	日 業 量	対 象 作 業 量	掛 人 員 台 数	日 数	番号	名 称		規 格	単 位 当 歩 掛	日 業 量	対 象 作 業 量	掛 人 員 台 数	日 数	備考
1	人 力	掘 削	土砂		4 m ³ /日				61	遠 心 力 鉄 筋 コンクリート管据付	Φ200～350		31 m/日				◎ 原則は 1 人 掛 け と する	
2			岩塊・玉石		3 "				62		Φ400～600		29 "					
3			土砂		2.4 "				63		Φ700～1,000		24 "					
4			岩塊・玉石		1.7 "				64		200kgを超え400kg以下		50 基/日					
5			積 込	土砂		7.1 "			65		800kgを超え200kg以下		25 "					
6	岩 掘 削	コンクリート プ レ ー カ (人 力 掘 削)	軟岩Ⅰ		"				66	ウィーブホール	1側壁 φ75以下	0.018 人/箇所	55.6 箇所/日					
7			軟岩Ⅱ		"				67		Ⅱ側壁 φ75以下	0.068 人/箇所	14.7 "					
8			中硬岩		"				68									
9			硬岩Ⅰ		"				69		サイドドレーン	0.044 人/m	22.7 m/日					
10			大型プレーカ(Ⅰ)	軟岩		59 "			70		アンダードレーン	0.017 人/m	58.8 "					
11			障 害 無	硬岩		45 "			71		練 積 ブ ロ ッ ク	t=0～20cm・裏込工	10 m ² /日					
12			大型プレーカ(Ⅱ)	軟岩		32 "			72		石 積 工 (練 石)	玉石、雑割石	19 "					
13			障 害 有	硬岩		21 "			73		石 張 工 (練 石)	玉石、雑割石	31 "					
14			機 械	小規模(標準以外) 0.10m ³	1箇所50m3以下		15 "					74	石 張 工 (空 石)	玉石	31 "			
15					積込(ルーズ)		22 "					75	石 積 取 壊 し	練積	0.03 人/m ²	29.4 "		
16	鋼鉄板破砕積込				23 m ³ /日				76	(機 械)	空積	0.02 "	47.6 "					
17	小規模(標準)	1箇所100m3以下				37 m ³ /日			77		練積 厚15cm以下40cm未満	0.60 人/m ²	1.7 "					
18	積込(ルーズ)				42 "	31.50	1	0.8	78	石 積 取 壊 し	空積 厚45cm未満	0.20 "	5.0 "					
19	後方超小旋回型0.20m ³	床掘				32 "	0.00	1	0.1	79	(人 力)	空積 厚45cm以下2.05m未満	0.23 "	4.3 "				
20	掘 削	0.60m ³ 5,000m ³ 未満			砂・砂質土・粘性土・硬質土		220 "			80		空積 厚60cm以下2.50m未満	0.30 "	3.3 "				
21					岩塊・玉石		180 "				81	安 定 処 理 工 (BH 混 合)	1m以下	127 "				
22					0.60m ³ 5,000m ³ 以上	砂・砂質土・粘性土・硬質土		270 "			82	構 造 物 基 礎	1mを超え2m以下	74 "				
23					10,000m ³ 未満	岩塊・玉石		210 "			83	フ ト ン 籠	高さ50×幅120	21 m/日				
24			0.60m ³ 10,000m ³ 以上	砂・砂質土・粘性土・硬質土		330 "			84	高さ60×幅120	18 "							
25			50,000m ³ 未満	岩塊・玉石		250 "			85	止 杭		17 本/日						
26			機 械 掘 削	0.35m ³	土砂・障害無		150 "			86	鉄 筋 組 立	一般構造物用	3.5 t/日					
27					岩塊・玉石・障害無		110 "			87	(一 般 作 業)	差筋及び杭頭処理	3.5 "					
28					ルースの積込		160 "			88	コンクリート	t≦3cm	20.4 m ² /日					
29					土砂・障害無		220 "			89	は つ り 壁 ・ 床	3cm<t≦6cm	9.2 "					
30	岩塊・玉石・障害無				160 "			90	砂 幅 2.0m 未 満	人数均し	0.010 人/m ²	100.0 "						
31	構 造 物 取 壊	人 力 施 工			無筋構造物		5.5 "			91	利 幅 2.0m 以 上	不陸整正・人数均し	0.018 "	55.6 "				
32					鉄筋構造物		4 "			92	舗 2.5m 未 満	数 均 し	0.006 "	166.7 "				
33					無筋構造物		19 "			93	装 幅 2.5m 以 上	数均し・不陸整正	0.010 "	100.0 "				
34					鉄筋構造物		11 "			94		数 均 し	0.007 "	142.9 "				
35					砂・砂質土	0.068 人/m ²	14.7 "	137.90	1	95		数均し・不陸整正	0.010 "	100.0 "				
36			粘・硬質土	0.085 "	11.8 "			96	基 礎 砕 石	RC-40		155 "	101.80	1	0.7			
37			基 面 整 正		50 m ² /日			97	護 床 ブ ロ ッ ク 据 付 (層 積)	2.5t以下		50 個/日						
38			人 力 荒 仕 上 げ	砂・砂質土・粘性土・硬質土	0.012 人/m ²	83.3 "		98		2.5tを超え5.5t以下		43 "						
39			敷 均 し (ル ー ズ)	0.6m3標準 10,000m3未満		430 m ³ /日		99		5.5tを超え11.0t以下		36 "						
40			掘 削	人 力 ま き 出 し 路 体 (築 堤) 盛 土 振 動 ロ ー ラ 締 固 め 管水路基礎岩盤整形	砂・砂質土 2.5m未満鉄筋	0.068 人/m ²	14.7 "			100	吸 出 し 防 止 材		474 m ² /日					
41	2.5m以上4.0m未満				86 "			101	タ ン パ		11.8 m ² /日							
42	2.5cm未満 鉄筋・コバレン・P型				86 "			102	振 動 ロ ー ラ	3.0～4.0	20.8 "							
43	硬質Ⅰ、中硬岩、軟質Ⅱ・Ⅲ	0.061 人/m ²			16.4 m ² /日			103	タイヤローラ		167.1 "							
44	切 法 面 整 形 (制 約 有)	砂・砂質土・粘性土・硬質土				61 "	60.10	1	104	ラ ン ダ ム	タ ン パ	14.7 "						
45	切 法 面 整 形 (制 約 無)	砂・砂質土・粘性土・硬質土				140 "		105	振 動 ロ ー ラ	3.0～4.0	70.4 "							
46	盛 土 (法 面 整 形 (締 固 無 / 制 約 有))	砂・砂質土・粘性土				120 "	12.30	1	106	タイヤローラ		353.4 "						
47	盛 土 (法 面 整 形 (締 固 無 / 制 約 無))	砂・砂質土・粘性土・硬質土				220 "			107	小 型 土 裏 仮 締 切	仕掛え～設置～撤去	1.45 人/m3	0.7 m ² /日					
48	張 芝 工	全面積・人工交・幅100m			0.017 人/m ²	58.8 "	72.40	1	108	大 型 土 養 工	製 作	62 袋/日						
49	畦 畔 築 立	砂・砂質土・粘性土・硬質土				144.7 "			109	(B H 設 置)	設 置		86 "					
50	機 械 掘 削	植 生 土 の う		0.34 人/m ²	2.9 m ² /日			110		撤 去		144 "						
51			型 枠	鉄筋・無筋構造物		38 "			111	仮 設 パ イ プ 機 械 布 設	φ250～300	0.016 人/m	62.5 m/日					
52			小型構造物		15 "		7.74	1	0.5	仮 設 パ イ プ 撤 去 (塩ビ)	φ250～300	0.008 "	125.0 "					
53			無筋・鉄筋構造物		4 m ² /日				113	地 盤 改 良 工 (仮 設 道 路)			90 m ² /日					
54			小型構造物		5 "	0.99	1	0.2	114	暗 渠 排 水 工	φ50mm 0.3×0.3m	0.0058 日/m	172.4 m/日					
55			養 生	鉄筋・無筋構造物		1 日			115									
56			(一 般 養 生)	小型構造物		1 "			116									
57			角 フ リ ュ ー ム	KF150～500		43 m/日			117									
58			DF 水 路 布 設 (L=2,000mm)	1,000kg/個以下		43 "	114.00	1	2.7	118	敷 鉄 板	設 置 ・ 撤 去		1.00 日	1.00	1		1.0
59				1,000を超え2,000kg/個以下		29 "				合						(稼働日数) 17.8		
60	2,000を超え2,500kg/個以下			23 "				計				割増係数	1.8		≒ 33 日			

敷鉄板計算書

敷鉄板施工延長	124. 0m	
運搬距離	10. 0km	
敷鉄板規格	22 × 1, 524 × 3, 048mm	
敷鉄板1枚当たり面積	4. 6m ² /枚	
敷鉄板1枚当たり重量	802kg/枚	
敷鉄板設置面積	124. 0 (m) × 3. 048 (m) =	378. 0m ²
敷鉄板使用枚数	378. 0 (m ²) / 4. 6 (m ² /枚) =	83枚
敷鉄板総重量	83 (枚) × (802/1000) =	66. 57t

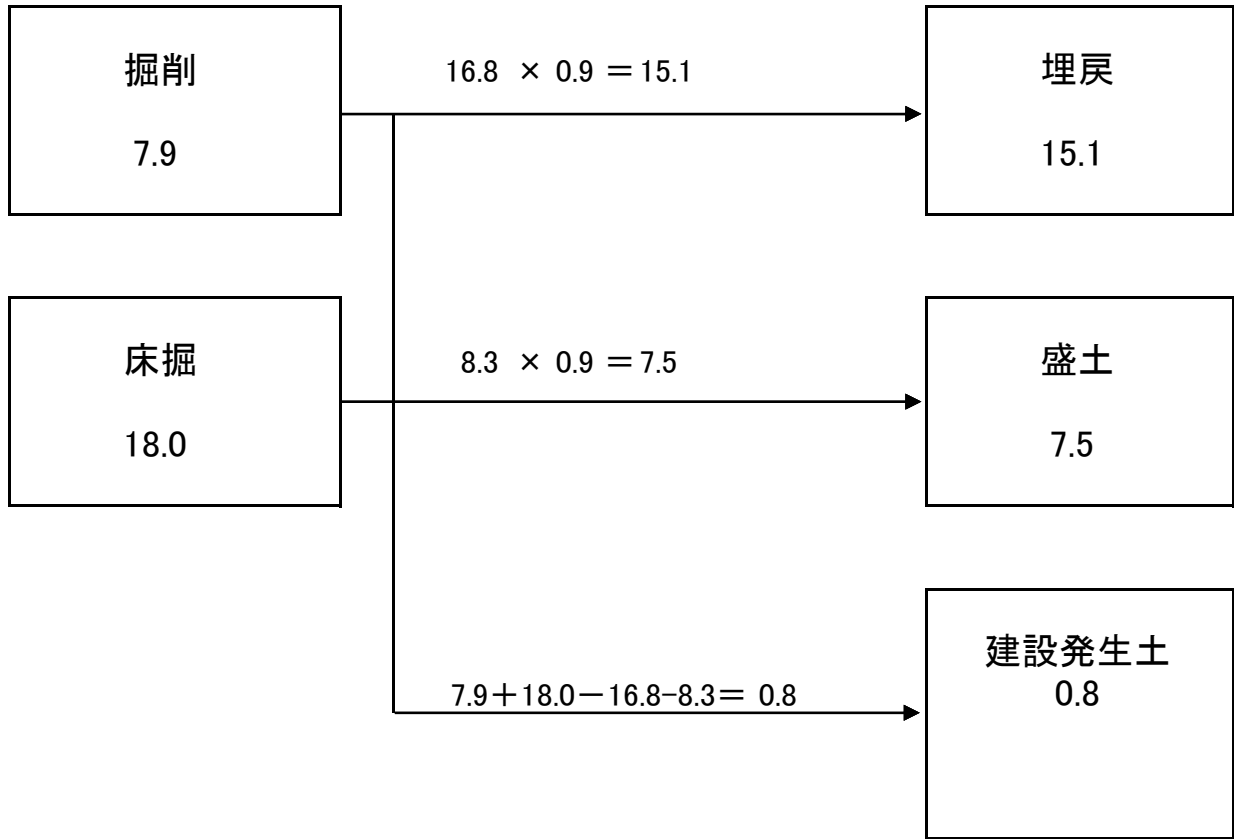
土 量 配 分 表

人力



土 量 配 分 表

機械



数量計算書

4 号 路 線

測 点	距 離	人 力 掘 削			人 力 床 掘			人 力 埋 戻		
		断 面	平 均 断 面	数 量	断 面	平 均 断 面	数 量	断 面	平 均 断 面	数 量
NO.0	—				0.1	—	—	0.1	—	—
+20.0	20.00				0.2	0.25	5.0	0.1	0.15	3.0
+20.0'	0.00				0.2	0.15	0.0	0.1	0.10	0.0
+38.5	18.50				0.2	0.20	3.7	0.1	0.10	1.9
+38.5'	0.00									
+65.8	27.30									
+65.8'	0.00				0.1	0.15	0.0	0.1	0.10	0.0
+107.8	42.00				0.2	0.10	4.2	0.2	0.10	4.2
+141.0	33.20				0.2	0.20	6.6	0.2	0.20	6.6
+191.0	50.00				0.2	0.20	10.0	0.2	0.20	10.0
+241.0	50.00				0.1	0.15	7.5	0.1	0.15	7.5
+261.0	20.00				0.2	0.15	3.0	0.1	0.10	2.0
+261.0'	0.00	0.1	0.05	0.0	0.3	0.25	0.0	0.2	0.15	0.0
+311.0	50.00	0.0	0.05	2.5	0.3	0.20	10.0	0.3	0.20	10.0
+311.0'	0.00	0.0			0.4	0.35	0.0	0.3	0.30	0.0
+318.0	7.00	2.2	1.10	7.7	0.5	0.45	3.2	0.4	0.35	2.5
+324.0	6.00	0.0	1.10	6.6	0.2	0.35	2.1	0.2	0.30	1.8
+370.3	46.30	0.1	0.05	2.3	0.4	0.30	13.9	0.3	0.25	11.6
+370.3'	0.00	0.1	0.10	0.0	0.3	0.35	0.0	0.2	0.25	0.0
+396.3	26.00				0.3	0.30	7.8	0.2	0.20	5.2
+416.3	20.00				0.3	0.30	6.0	0.3	0.25	5.0
合 計	416.30			19.1			83.0			71.3

数量計算書

4 号 路 線

測 点	距 離	人 力 盛 土								
		断 面	平 均 断 面	数 量	断 面	平 均 断 面	数 量	断 面	平 均 断 面	数 量
NO.0	—	0.1	—							
+20.0	20.00	0.1	0.15	3.0						
+20.0'	0.00	0.2	0.15	0.0						
+38.5	18.50	0.1	0.15	2.8						
+38.5'	0.00									
+65.8	27.30									
+65.8'	0.00	0.4	0.20	0.0						
+107.8	42.00	0.1	0.25	10.5						
+141.0	33.20	0.1	0.10	3.3						
+191.0	50.00	0.1	0.10	5.0						
+241.0	50.00	0.2	0.15	7.5						
+261.0	20.00	0.1	0.10	2.0						
+261.0'	0.00	0.1	0.10	0.0						
+311.0	50.00	0.0	0.05	2.5						
+311.0'	0.00	0.1	0.05	0.0						
+318.0	8.50	0.4	0.40	3.4						
+324.0	7.70	0.4	0.40	3.1						
+324.0'	0.00	0.2	0.30	0.0						
+370.3	46.30	0.1	0.15	6.9						
+370.3'	0.00	0.1	0.10	0.0						
+396.3	26.00	0.1	0.10	2.6						
+416.3	20.00	0.1	0.10	2.0						
合 計	419.50			54.6						

数量計算書

4 号 路 線

測 点	距 離	法面整形 左 切土部			法面整形 左 盛土部			張 芝 工		
		断 面	平 均 断 面	数 量	断 面	平 均 断 面	数 量	断 面	平 均 断 面	数 量
NO.0										
+20.0	20.00									
+20.0'	0.00									
+38.5	18.50									
+38.5'	0.00									
+65.8	27.30									
+65.8'	0.00				0.4	0.20	0.0	0.4	0.20	0.0
+107.8	42.00				0.0	0.20	8.4	0.0	0.20	8.4
+141.0	33.20				0.3	0.15	5.0	0.3	0.15	5.0
+191.0	50.00				0.0	0.15	7.5	0.0	0.15	7.5
+241.0	50.00				0.7	0.35	17.5	0.7	0.35	17.5
+261.0	20.00				0.2	0.45	9.0	0.2	0.45	9.0
+261.0'	0.00				0.2	0.20	0.0	0.2	0.20	0.0
+311.0	50.00				0.0	0.10	5.0	0.0	0.10	5.0
+311.0'	0.00	0.0						0.0		
+318.0	7.00	1.1	0.55	3.9				1.1	0.55	3.9
+324.0	6.00	0.0	0.55	3.3				0.0	0.55	3.3
+370.3	46.30	0.6	0.30	13.9				0.6	0.30	13.9
+370.3'	0.00	0.4	0.50	0.0				0.4	0.50	0.0
+396.3	26.00	0.0	0.20	5.2				0.0	0.20	5.2
+416.3	20.00	0.0						0.0		
+466.3	50.00	0.5	0.25	12.5				0.5	0.25	12.5
+470.3	4.00	0.6	0.55	2.2				0.6	0.55	2.2
+470.3'	0.00									
+477.1	6.80									
+477.1'	0.00									
+485.0	7.90									
合 計	485.00			41.0			52.4			93.4

数量計算書

4 号 路 線

測 点	距 離	法面整形 右 切土部			法面整形 右 盛土部			張 芝 工		
		断 面	平 均 断 面	数 量	断 面	平 均 断 面	数 量	断 面	平 均 断 面	数 量
NO.0										
+20.0	20.00									
+20.0'	0.00									
+38.5	18.50									
+38.5'	0.00									
+65.8	27.30									
+65.8'	0.00									
+107.8	42.00									
+140.0	33.20									
+191.0	50.00									
+241.0	50.00									
+261.0	20.00									
+261.0'	0.00	0.6	0.30	0.0				0.6	0.30	0.0
+311.0	50.00	0.4	0.50	25.0				0.4	0.50	25.0
+311.0'	0.00	0.0	0.20	0.0				0.0	0.20	0.0
+318.0	7.00	1.6	0.80	5.6				1.6	0.80	5.6
+324.0	6.00	0.0	0.80	4.8				0.0	0.80	4.8
+370.3	46.30									
+370.3'	0.00									
+396.3	26.00									
+416.3	20.00	0.0						0.0	0.00	0.0
+466.3	50.00	0.9	0.45	22.5				0.9	0.45	22.5
+470.3	4.00	0.4	0.65	2.6				0.4	0.65	2.6
+470.3'	0.00									
+477.1	6.80									
+477.1'	0.00				0.0			0.0	0.00	0.0
+485.0	7.90				0.3	0.15	1.2	0.3	0.15	1.2
合 計	485.00			60.5			1.2			61.7

4号路線

用水路工数量集計表

測 点 名	区間距離 (m)	鉄筋コンクリートフリューム	鉄筋コンクリートフリューム落差工	トランジション	ヒューム管 φ 300 (m)	既設利用 (m)	現場打 90° 曲り工 (箇所)	現場打 止壁工	現場打 継工	合 計 (m)
		角フリューム	KF 落差工	既製品						
		KF-300 (m)	KD-300 (箇所)	TK300-1 (箇所)						
NO. 0	0. 0									
+20. 0	20. 0	19. 0		(1) 1. 0						20. 0
+38. 5	18. 5	15. 5	(2) 3. 0						(1)	18. 5
+65. 8	27. 3					27. 30			(1)	27. 3
+107. 8	42. 0	42. 0								42. 0
+141. 0	33. 2	33. 2								33. 2
+191. 0	50. 0	50. 0								50. 0
+241. 0	50. 0	50. 0								50. 0
+261. 0	20. 0	17. 5					(1) 2. 5			20. 0
+311. 0	50. 0	50. 0								50. 0
+318. 0	7. 0	7. 0								7. 0
+324. 0	6. 0	6. 0								6. 0
+370. 3	46. 3	46. 3								46. 3
+396. 3	26. 0	26. 0								26. 0
+416. 3	20. 0	20. 0								20. 0
人力 (小計)	416. 3	382. 5	(2)	(1)		27. 3	(1)		(2)	
+466. 3	50. 0	50. 0								50. 0
+470. 3	4. 0	3. 0		(1) 1. 0						4. 0
+477. 1	6. 8				6. 8					6. 8
+485. 0	7. 9	6. 9		(1) 1. 0				(1)		7. 9
機械 (小計)	68. 7	59. 9		(2)	6. 8			(1)		
合計	485. 0	442. 4	(2) 3. 0	(3) 3. 0	6. 8	27. 3	(1) 2. 5	(1)	(2)	485. 0

数 量 計 算 書

4 号 路 線

測 点	距 離	人 力 取 壊 し 工 (UF250)			機 械 取 壊 し 工 (UF250)			取 壊 し 工 (HP300)		
		断 面	平 均 断 面	数 量	断 面	平 均 断 面	数 量	断 面	平 均 断 面	数 量
NO.0	-									
+20.0	20.00									
+38.5	18.50									
+65.8	27.30									
+107.8	42.00									
+141.0	33.20									
+191.0	50.00									
+241.0	50.00									
+261.0	20.00									
+311.0	50.00			50.0						
+318.0	7.00									
+324.0	6.00									
+370.3	46.30									
+396.3	26.00			26.0						
+416.3	20.00			20.0						
+466.3	50.00						50.0			
+470.3	4.00						4.0			
+477.1	6.80									6.8
+485.0	7.90									
合計				96.0			54.0			6.8
重量(t)			51kg/m	4.9		51kg/m	2.8		82.5kg/m	0.3
処分量(m3)	485.00		2.5t/m3	2.0		2.5t/m3	1.1		2.5t/m3	0.1

人力小運搬集計表

運搬距離	L=208. 2m			416. 3/2=208. 2		
条 件 区 分	材 料 区 分	単 位	名 称	計 算 式		数 量
土砂、碎石等	砕 石	m3	基礎砕石KF300	382. 5	× 0. 430 × 0. 100	16. 4
			基礎砕石 KF落差工-300	2. 0	× 0. 750 × 0. 100	0. 2
			トランジション	1. 0	× 0. 910 × 0. 100	0. 1
			計			16. 7
コンクリート	生コン	m3	継工	0. 09	× 2. 000	0. 18
			90° 曲り工	0. 84	× 1. 000	0. 84
			均しコンクリート	0. 17	× 1. 000	0. 17
			計			1. 19
コンクリート 二次製品	鉄筋コンクリート フリーム類	t	トランジション	1. 0	× 0. 640	0. 6
			KF300	382. 5	× 0. 070	26. 8
			KF300落差工	2. 0	× 0. 260	0. 5
			計			27. 9
構造物取壊し	鉄筋コンクリート フリーム類	m3	UF250	51. 0	÷ 1000 × 96. 0	4. 9
			計			4. 9

(参考)

※1回または単位当たり運搬可能量
 人 肩： 40kg/回程度まで
 小 車： 70kg/回程度まで
 特装車： 単位重量が700kg程度まで

※単位重量

①積ブロック工

積ブロック (控0. 35m)	0. 361 t/m2
胴込・裏込コンクリート	
t= 0cm	0. 187 m3/m2
t=10cm	0. 287 m3/m2
t=15cm	0. 337 m3/m2
t=20cm	0. 387 m3/m2
裏込工 (クッション)	m3 (設計数量)
ブロック基礎	
A250-B450	0. 095 m3/m
A250-B550	0. 115 m3/m
A250-B600	0. 125 m3/m
A250-B650	0. 135 m3/m
A300-B450	0. 109 m3/m
A300-B550	0. 131 m3/m
A300-B600	0. 143 m3/m
A300-B650	0. 154 m3/m
A400-B450	0. 154 m3/m
A400-B550	0. 186 m3/m
A400-B600	0. 203 m3/m
A400-B650	0. 219 m3/m
すりつけ工 (練石積)	0. 139 m3/m2

②U字フリーム

UF200	39 kg/m	UF400	93 kg/m
UF250	51 kg/m	UF450	127 kg/m
UF300	63 kg/m	UF500	162 kg/m
UF350	78 kg/m		

③角フリーム (県農土KF)

KF150	26 kg/m	KF350	83 kg/m
KF200	38 kg/m	KF400	125 kg/m
KF250	49 kg/m	KF450	140 kg/m
KF300	70 kg/m	KF500	193 kg/m

④角フリーム用蓋 (L=0. 50m)

KF150	9 kg/枚	KF350	32 kg/枚
KF200	13 kg/枚	KF400	39 kg/枚
KF250	17 kg/枚	KF450	50 kg/枚
KF300	26 kg/枚	KF500	59 kg/枚

⑤暗渠配水管

VU50	0. 521 kg/m
PP50	70. 000 kg/m

⑥ふとんかご詰石 (階段式：高さ50-網目15)

割栗石 0. 57 m3/m

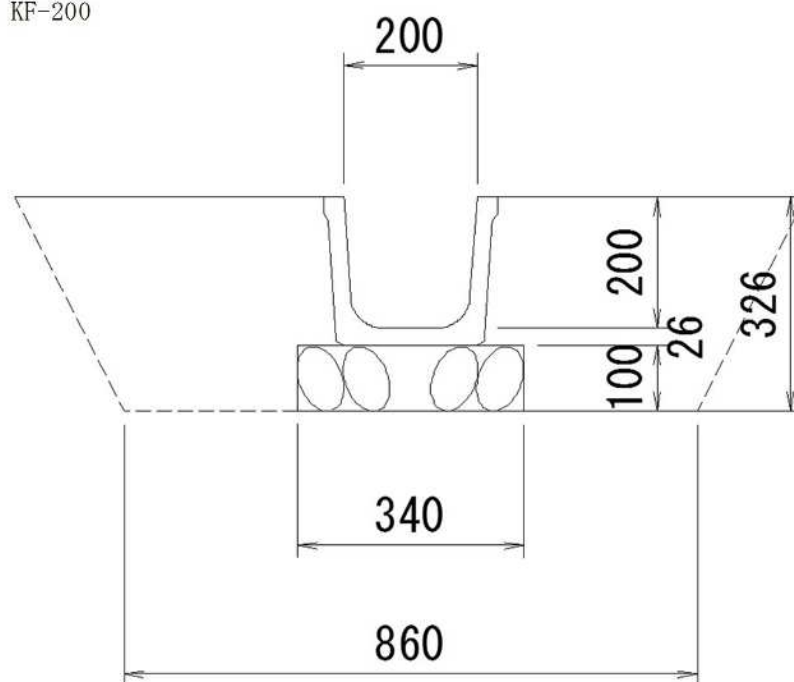
根拠：よりよき設計のために ここが知りたいQ&A (P103)

ブロック	0. 361 t/m2
胴込コンクリート	0. 187 m3/m2

単位当り数量計算書

名 称 ; 二次製品水路

KF-200



1m当り

[illegible]

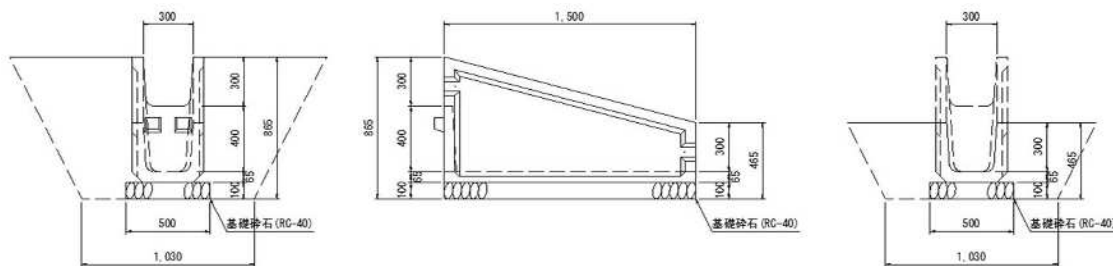
[illegible]

[illegible]

単位当り数量計算書

名称 ; 二次製品水路

KF落差工-300



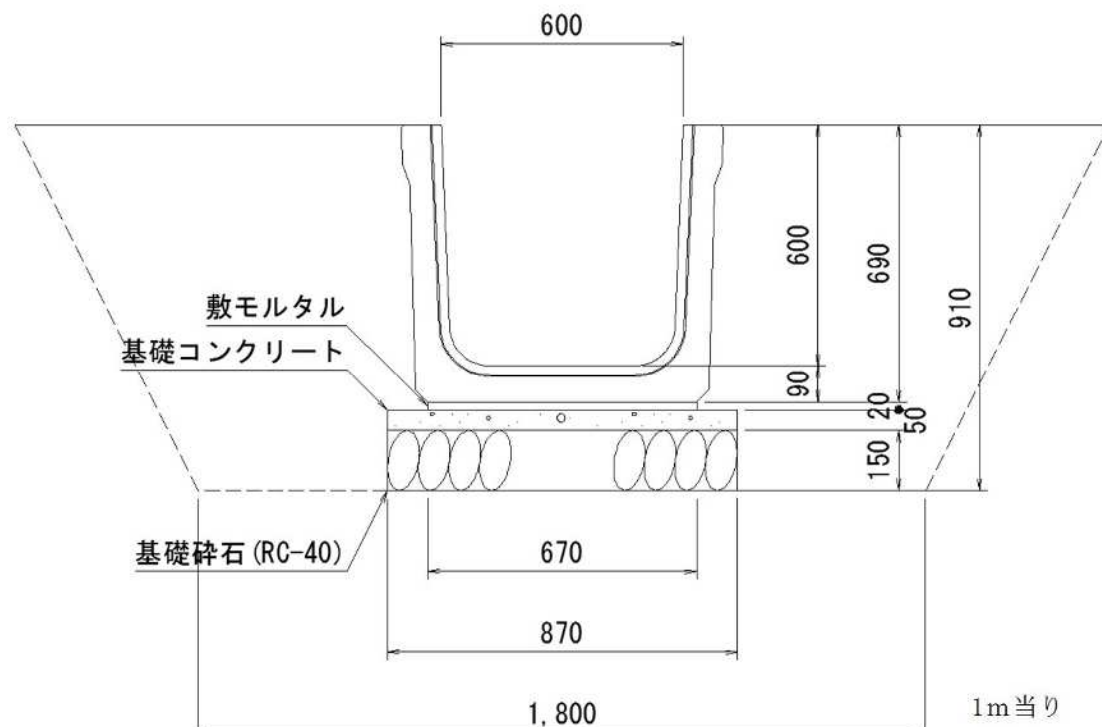
1箇所当り

[illegible]

単位当り数量計算書

名 称 ; 二次製品水路

DF III 600 × 600

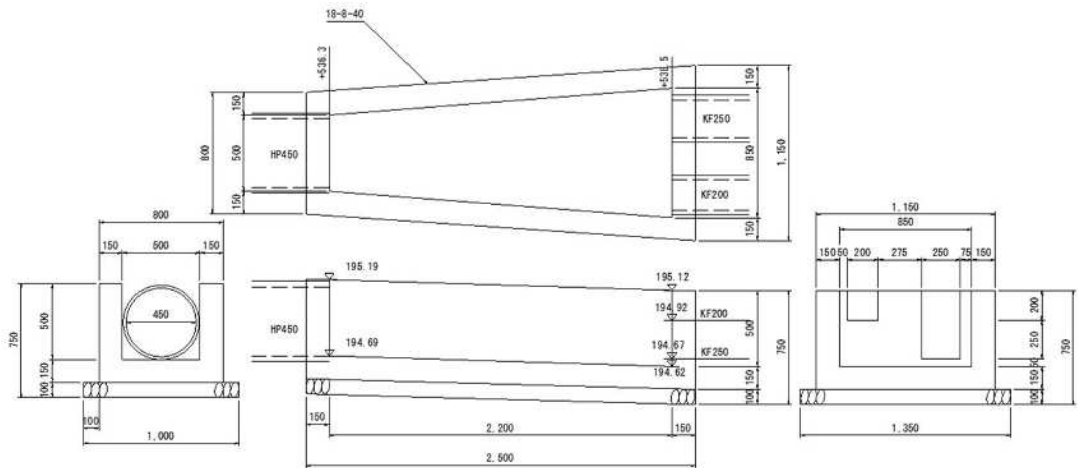
[illegible]

[illegible]

[illegible]

単位当り数量計算書

名 称 ; 現場打水路



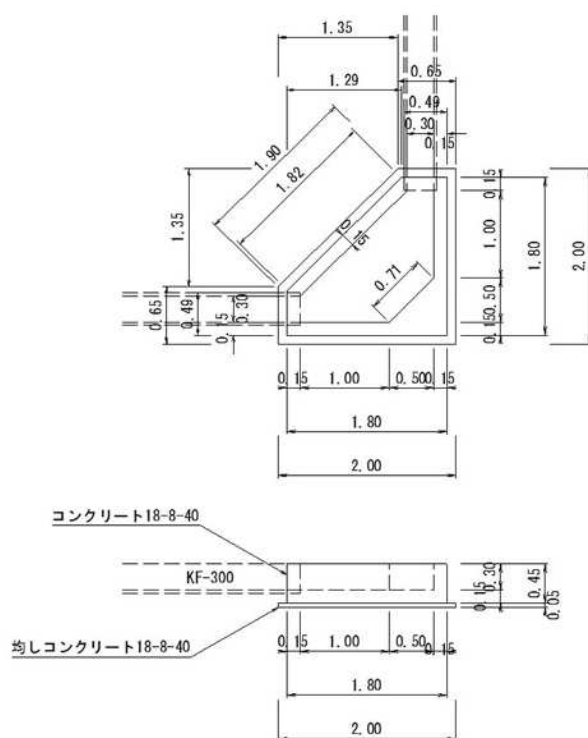
1箇所当り

名 称	規 格	算 式	数 量	単位
コンクリート	側壁	$0.50 \times 0.15 \times 2 \times 2.50$	0.38	
	底張り	$(0.80 + 1.15) \div 2 \times 0.15 \times 2.50$	0.37	
	水路分岐壁	$(0.85 \times 0.50 - (0.20 \times 0.20 + 0.25 \times 0.45)) \times 0.15$	0.04	
	合計		0.79	m3
型枠	側壁	$0.65 \times 4 \times 2.5$	6.50	m2
	底張り	$0.50 \times 0.15 + 0.85 \times 0.15$	0.20	m2
	分岐壁	$0.85 \times 0.50 \times 2$	0.85	m2
	控除部	$(0.20 \times 0.20 + 0.45 \times 0.25) \times 2$	0.31	m2
	合計	$6.5 + 0.2 + 0.85 - 0.31$	7.24	m2
基礎碎石		$(1.35 + 1.00) \div 2 \times 2.5$	2.9	m2
基面整正		$(1.35 + 1.00) \div 2 \times 2.5$	2.9	m2

[illegible]

単位当り数量計算書

名 称 ; 90° 曲り工



1箇所当り

[illegible]