

人と人、地域と人を結ぶ情報誌

12

2023.12.10
vol.237

み よ し
三 次
mi yo shi

主な話題

特集 **ここから始まる
地球にやさしい暮らし ②~⑤**



くらしの中の「選択」が
未来を変える



ここから始まる 地球にやさしくくらし

12月は地球温暖化防止月間です



三次の未来のために

いま静かに、確実に進んでいる地球の温暖化。これは人の活動により、二酸化炭素をはじめとする温室効果ガスの濃度が高まるのが原因で、近年の猛暑、豪雨などの異常気象を引き起こしていると言われております。地球温暖化の問題を解決することは、難しいと感じるかもしれませんが、私たちの日々のくらしの中でも、未来を変えられる「選択」がたくさんあります。

表紙の写真は、地元で育てた野菜が並ぶ「トレッタみよし」での買い物風景です。地産地消の取り組みにより、輸送距離が短くなり、二酸化炭素の排出量を抑制することができます。また、マイバッグを使うことで、プラスチックごみの削減にもつながります。これらはとても小さな行動ですが、それを私たち一人ひとりが心がけることで、未来を変えることができます。

『知ってる？「脱炭素」～未来のために行動しよう～』
(動画約15分)

地球温暖化の原因と影響についての説明や、三次市の企業・団体の脱炭素への取り組みを紹介しています。ぜひご覧ください。



動画はこちら

市公式YouTube

三次市ではこんな取り組みをしています！

みよし未来環境会議の活動を展開中！



福岡市長とサステナアンバサダーの皆さん

フィールドワークの様子

今年度から新たに「みよし未来環境会議」を設置し、市内中学校・高等学校に通う8人の生徒を「サステナアンバサダー」に任命しました。この会議は、今後本市が制定に向けて取り組んでいく“(仮称)脱炭素条例”などに対し、未来を担う若い世代の感性や意思を反映させることを目的として設置したものです。資源循環の取り組みを学ぶ市内フィールドワークなどの様々な活動をしています。

※サステナアンバサダーとは、サステナブル(持続可能な)とアンバサダー(大使)を組み合わせた造語で“持続可能な三次の未来づくりを担う大使”という意味が込められています。

使い捨てコンタクトレンズ空ケースを回収中！

8月にHOYA株式会社と協定を締結し、使い捨てコンタクトレンズの空ケースを回収し、再資源化する取り組みに参加しています。

市役所本庁・各支所や市内の中学校・高等学校などに回収ボックスを設置しています。



サステナ・ビズはじめました！



三次市では11月1日から、「サステナ・ビズ」として、1年を通して室温を適正に管理し、快適で働きやすい服装で執務を行っています。(ウォームビズとクールビズの通年実施)

出前講座をご活用ください！

地球温暖化防止など、環境をテーマにした出前講座を実施しています。

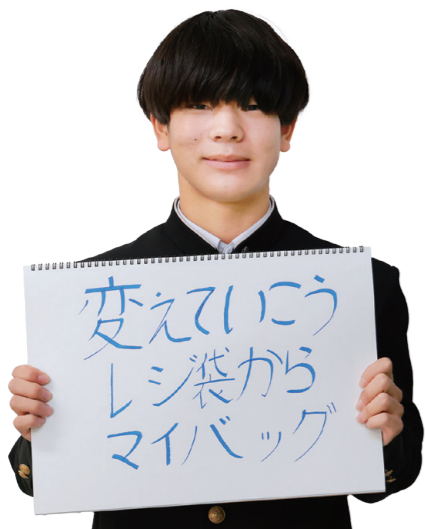
学校はもちろん、自治会や各種団体などへ出向き、お話をさせていただきますので、ぜひお気軽に環境政策課までご連絡ください！



11月15日(水)三次小学校6年生を対象に出前講座を行いました

私たちがつくる未来

三次の未来のために
私はここから始めます！



高校2年生 神田 日向さん
(みよし未来環境会議サステナアンバサダー)



箕田さんご夫妻 (明美さん、英紀さん)



三次市長 福岡 誠志



小学6年生 上垣内 月菜さん



環境政策課 山口 瑛美



仲間さんご一家 (洋さん 沙弥香さん 陸さん 鈴さん)

いかがでしたか。いつもの暮らしの中にもこれだけ環境にやさしい「選択」があります。一つひとつは小さなことですが、あなたの行動は必ず周りの人に影響を与えます。私たちと一緒に地球にやさしくらしをここから始めてみませんか。

問 環境政策課環境政策係
☎0824-62-6136 FAX0824-62-6397

みんなでやってみよう！ 今日からできるエコアクション！

□マイバッグ、マイボトル、マイ箸を持参

使い捨てプラスチックやペットボトルが削減できます。お気に入りの水筒とお箸をマイバックに入れてみてください。ランチタイムも楽しくなります。



□ふんわり発進でエコドライブ



エコドライブとは、加速減速の少ない運転、アクセルをゆっくり踏む、などのことをいいます。

出典：環境省ホームページ

□すぐ食べるなら「てまえどり」



ついつい賞味期限が先のもを奥から取っていませんか？ すぐに食べるものなるべく手前から取ることで、食品ロスの防止につながります。

□ごみの分別を行う

正しく分別を行うことで、ごみではなく資源として回収され、有効活用されます。



□エコラップを使う(みつろうラップなど)



普通のラップは1度使用したらゴミになりますが、エコラップは繰り返し使えます！みつろうラップは自分の好きな柄で手作りすることもできます。

□移動手段を変える(車→徒歩、自転車、公共交通など)

目的地が近い場合は歩いたり、自転車に乗ってみましょう。移動手段を変えることで、車では見つからなかった新しい発見があるかもしれません。



子どもたちもできるエコアクション！



□ 環境について学ぼう！

身の回りで起きている環境問題を学び、自分にできるエコアクションを増やしましょう。



□ こまめに電気を消そう！

電気の無駄づかいを減らすことができます。



□ 残さず食べよう！

食品の無駄を減らすことができます。



□ おさがりを着こなそう！

おさがりはいや！と思う人もいますが、今ある服を長く着ることは、今ある資源を大切にするというとても素敵なお話です。



年末年始の窓口と医療機関の開設状況

●市役所本庁・各支所・広島県水道広域連合企業団三次事務所

12/29 (金)	12/30 (土)	12/31 (日)	1/1 (月)	1/2 (火)	1/3 (水)	1/4 (木)
×	×	×	×	×	×	○

※環境クリーンセンターについては、13ページをご覧ください。

【広島県水道広域連合企業団三次事務所からのお知らせ】

※休業期間中は、届け出の受け付けおよび水道の開栓・閉栓に係る業務は行っておりません。転居などで上下水道の使用開始・中止が必要な場合は、12月28日(木)の15時までにご連絡ください。

※三次事務所が管理する設備の漏水など、緊急を要する場合は対応します。

問 株式会社暮らしサポートみよし(営業業務等受託者)

☎0824-62-4843 FAX0824-62-8111

●三次市休日夜間急患センター (内科)

	12/29 (金)	12/30 (土)	12/31 (日)	1/1 (月)	1/2 (火)	1/3 (水)	1/4 (木)
9時～17時	×	○	○	○	○	○	×
18時～22時	○	○	○	○	○	○	○

※12月29日(金)は、市内の開業医をご利用ください。

※医療機関によって診療日・診療時間が異なりますので、事前にご確認のうえ、受診してください。

急患センターをご利用の際のお願い

- ・急患センターに電話連絡(☎0824-62-3199)をお願いします。
- ・「保険証・お薬手帳」をお持ちください。
- ・受診は高校生以上。中学生以下は、市立三次中央病院にお問い合わせください。
- ・急患センターでは、インフルエンザや高齢者肺炎球菌などの予防接種は行っていません。

問 健康推進課健康企画係 ☎0824-62-6232 FAX0824-62-6382

三次市休日夜間急患センター ☎0824-62-3199

●歯科当番医

12月31日(日)	10時～12時	片岡歯科医院(十日市中二丁目14番30号)	☎0824-62-2306
1月 2日(火)		スマイル歯科クリニック(東酒屋町513番地3)	☎0824-63-2171
1月 3日(水)		高本歯科医院(三良坂町三良坂4254番地1)	☎0824-44-2771

※歯科へ受診の際は、事前に当番医へ連絡して来院してください。

※診療内容は、痛みをとる、腫れを抑える、外れたものをつけるなど、かかりつけの歯科が休みの時に発生した痛みや不具合の応急処置となります。

問 健康推進課健康企画係 ☎0824-62-6232 FAX0824-62-6382

もくじ

Contents

6	お知らせ ZOOM UP	14	健康通信	30	相談コーナー
10	市長コラム 新しい三次	16	子育て通信	31	図書館ニュース・統計ほか
11	まちの話題	18	お知らせ広場	32	アントレーヌ
13	グリーンライフ	27	イベント掲示板		

三次市職員採用資格試験を実施します！

●**応募期限** 令和6年1月10日(水) ●**試験日** 令和6年1月21日(日)

採用職種	受験資格 (各職種すべての条件を満たす人のみ受験可能)	採用予定日	採用予定 人員	勤務場所等
技師 (土木・実務 経験者枠)	①昭和63年4月2日以降に生まれた人 ②一つの民間企業等での土木に関する職務経験が5年以上ある人 ③土木施工管理技士(1級または2級)資格を有する人、または、高等学校以上の学校において専門(土木)課程を修得して卒業した人	令和6年4月1日	若干名	三次市役所 または各支所等
看護師 助産師	①昭和49年4月2日以降に生まれた人で、看護師(助産師)資格を有する人(令和6年実施の国家試験で資格取得見込の人を含む) ②交替制勤務が可能である人		5人程度	市立三次 中央病院
薬剤師	昭和59年4月2日以降に生まれた人で、薬剤師資格を有する人(令和6年実施の国家試験で資格取得見込みの人を含む)		若干名	

- ・試験の詳細は試験要項を確認してください。試験要項は、市役所本庁・各支所、市立三次中央病院(医療職のみ)で受け取れるほか、郵送により請求できます。また、市ホームページからダウンロードもできます。
- ・この試験はインターネットによる申し込みのみ受け付けます。郵送・持参での申し込みはできませんのでご注意ください。



市ホームページ

応募・問 総務課職員係 〒728-8501 三次市十日市中2-8-1 ☎0824-62-6105 FAX0824-62-6137

君田温泉施設等の早期再開に向けた取組状況

10月2日以降、営業を休止している君田温泉施設等を有効活用し、観光および地域の振興、活性化を推進するため、施設貸与による運営事業者を公募しています。

募集の概要

募集方法	公募型プロポーザル
対象施設	いずみ館を含む君田温泉、なごみ館、コテージ四季の家
応募者の資格	自ら事業経営を行い、経営能力、企画力、技術力、資金力のある法人または複数の法人等で構成するグループ ※個人で応募することはできません。
貸与方法	建物(附属設備含む)・土地・備品：無償貸与
貸与期間	10年間(更新可能)
貸与条件	・温泉、宿泊、飲食、コテージ施設の事業を10年間継続すること ・次の指定管理施設の管理業務および道の駅ふおレスト君田の管理業務を受託すること [指定管理施設] おはよう市・喫茶21番館、森の食彩館、はらみちを美術館 [委託管理施設] 道の駅ふおレスト君田

スケジュール(予定)

事項	期間・日にち	事項	期間・日にち
募集要項の公表	12月1日	選考審査	令和6年2月15日
参加表明手続き	12月11日～令和6年1月5日	候補者の決定	令和6年2月下旬
提案資料提出	12月11日～令和6年2月5日	仮契約	令和6年2月下旬

問 商工観光課観光振興係 ☎0824-64-0066 FAX0824-64-0172

冬の水道凍結にご注意ください！ 水道の防寒対策を心がけましょう

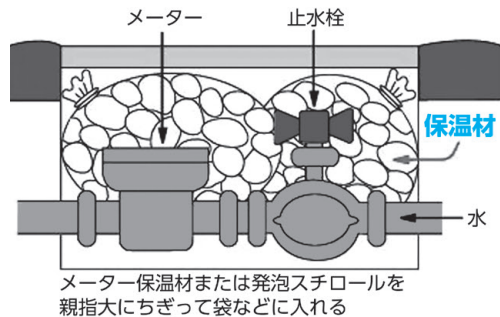
外気温が-4℃以下(風当たりの強いところでは-1~-2℃)になると、水道管が凍結し破裂する事故が多くなります。水道管が破裂すると、水道使用に不便をきたすだけでなく修理に多くの費用がかかることがあります、水道料金も高額となるおそれがあります。

そのため、冬季の間はできるだけ次のような防寒対策を行いましょう。

1 メーターボックス内の防寒対策

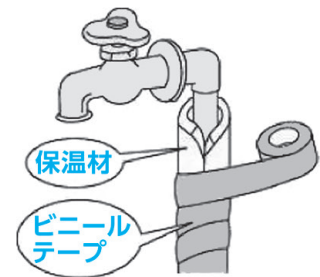
発泡スチロールを砕いたものや布切れなどを濡れないようにビニール袋に詰めてメーターボックスの中に入れてください。

※長期不在時は、凍結破裂による被害拡大の防止のため、メーターボックス内の止水栓を閉めましょう。



2 露出している水道管の凍結防止対策

屋外の水道管や蛇口にはホームセンターなどで市販されている保温材や電気の凍結防止帯を巻くと効果的です。



3 凍結してしまったら

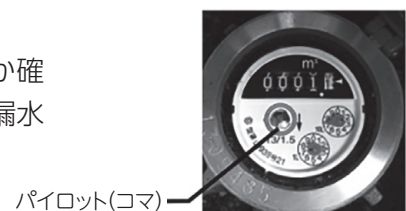
蛇口が凍ってしまったらタオルをかぶせ、ぬるま湯をゆっくりまんべんなくかけてください。凍ったまま無理に蛇口をひねると破損するおそれがあります。

※急に熱湯をかけると水道管が破裂したり、ひび割れをおこしたりするおそれがあります。
※凍結ですでに水道管が破損していた場合、解凍することで漏水が発生します。使用前に漏水の確認をしてください。



4 水道管の破裂や漏水が心配な時は(破裂・漏水の確認)

水道メーターのガラス面にある「コマ」の部分が回っていないか確かめてください。水道を使用していないのにコマが回っていたら漏水の可能性がります。指定給水装置工事業者にご相談ください。



宅地内の給水設備の修理費用は、自己負担です。

漏水が床下や壁の中などで発生した場合、料金の一部を減免する制度があります。詳しくはお問い合わせください。

※7日間を超える不在期間中に止水栓を閉めず、凍結破損等で漏水したときなど、減免の対象外になる場合もあります。

問 広島県水道広域連合企業団 三次事務所
☎0824-62-4843 FAX0824-62-8111



指定給水装置工事業者一覧
(広島県水道広域連合企業団ホームページ)



除雪作業にご理解とご協力をお願いします

12月に入り、市内各地域で積雪が予想されます。国・県・市は、積雪時に道路交通を早期に確保するため除雪に努めています。皆様のご理解とご協力をお願いします。

市道除雪の基準

- 道路上に20cm以上の積雪が確認され、通行に支障がある場合に除雪作業を行います。

※国道・県道は積雪15cm以上

除雪作業に関するお願い

- 道路脇に設置してある電気柵などは除雪作業により破損するおそれがありますので、あらかじめ撤去をお願いします。
- 家や駐車場の出入口は特に注意して除雪していますが、すべての雪を取り除くことは困難なため、寄せ雪の除去にご協力をお願いします。
- 積雪による道路脇の樹木のたわみは、所有者で撤去するなどの対応にご協力ください。
- 屋根などの敷地内の雪は道路に出さないでください。

問▶ 国道・県道の場合 国土交通省三次国道出張所 ☎0824-62-3761

広島県北部建設事務所維持課 ☎0824-63-5181

▶ 市道の場合

土木課維持係 ☎0824-62-6156 FAX0824-62-6166

君田支所 ☎0824-53-2112 布野支所 ☎0824-54-2111 作木支所 ☎0824-55-2112

吉舎支所 ☎0824-43-3113 三良坂支所 ☎0824-44-4511 三和支所 ☎0824-52-3114

甲奴支所 ☎0847-67-2122



令和5年度二十歳のつどいを開催します



市ホームページ

と き 令和6年1月3日(水) 14時~16時30分(受付開始13時)

と ころ 三次市民ホールきりり

対 象 者 平成15年4月2日から平成16年4月1日までに生まれた、三次市に住民登録のある方および市外に住む三次市出身者

ハタチの主張を募集します！

令和5年度二十歳のつどいの中で、「ハタチの主張」を開催します。

ステージに登壇してもらい、ハタチになった今伝えたいこと、今まで言えなかったこと、感謝していること、謝りたいことなど、幅広いテーマで自由に語っていただきます。

今回のつどいに参加する方で、この企画に参加したい！ という方は、同伴者を連れての登壇も可能ですので、ぜひご応募ください！



電子申請システム

応募対象 令和5年度三次市二十歳のつどい参加者で、今年度二十歳になる方

応募方法 応募フォーム(三次市電子申請システム)からお申し込みください。

応募期限 12月18日(月)正午

申・問 定住対策・暮らし支援課共生社会推進係

☎0824-62-6242 FAX0824-62-6235 ✉teijyu@city.miyoshi.hiroshima.jp





三次市長と移住者との意見交換会を開催します

三次市に移住された方が、移住者の視点での本市の魅力や課題等について、市長と語りあう意見交換会を開催します。市長と魅力あるまちづくりに向けた意見交換を行う場にするとともに、参加者同士の交流を深める機会にしたいと考えています。オンラインでの参加も可能ですので、ぜひご参加ください。

と き 1月29日(月) 18時30分～19時30分

と ころ 市役所本館3階会議室 ※オンライン(ZOOM)での参加も可能です。

対 象 市外から三次市へ移住された方(6人程度)

申込方法 ①または②のいずれか ※申込多数の場合は抽選となります。

①市役所本庁(総合案内)、各支所に備え付けの申込書に記入して提出してください。(FAX、メール可)

※申込書は市ホームページからもダウンロードできます。

②市ホームページの専用フォームからお申し込みください。

申込期限 令和6年1月15日(月)

そ の 他 お申し込み時に、当日の参加方法(対面またはオンライン)をお伝えください。

申・問 秘書広報課秘書係 ☎0824-62-6103 FAX0824-62-6223

✉hisyo@city.miyoshi.hiroshima.jp



市長コラム

まちの魅力と市民の想いを高める 共創のシティプロモーション

「三次市」の全国的な認知度を向上させ、つながりを広げていくことによって、市への愛着の向上や定住・交流・関係人口の増加を図るために、幅広い市民の参加・協力をいただきながら、令和4年3月に策定したシティプロモーション戦略に基づく取り組みを進めています。

先月、「シティプロモーション自治体等連絡協議会 令和5年度首長シンポジウム」に登壇し、全国約90団体が視聴される中、本市の取り組みを発表するとともに、パネルディスカッションに参加しました。その中で、全国の自治体で「シティプロモーション」に取り組まれているもの、実際に戦略化されているのは2割程度であり、本市の事例が大変参考になるという意見を多くいただきました。

「シティプロモーション」の取り組みが主流です。加えて最近では、市の職員に対し市の取り組みや魅力を自分ごととして捉える「インターナルプロモーション」の重要性が注目され始めています。今回のシンポジウムを通じて、インターナルプロモーションにおいても、本市の取り組みが先進的であると評価していただきました。

「シティプロモーション」の成功は、皆さんに「三次を誰かにお薦めしたい」といかに思っていたかにかかっています。人に何かを薦めるといふ行為は、その人にとって、「そのモノが好きである」ということが必要不可欠であるからです。

本市は、来年、市制施行20周年を迎えます。この節目の年を迎えるにあたり、市民と市外の方、そして職員が、みんなで三次を推して、盛り上げていくようなプロモーションを行っていきたいと考えています。





祝 全国大会出場 おめでとうございます

(敬称略)

名前(所属など)	大会名(開催日/開催地)
しも べ あ み 下保杏美 (十日市小学校1年生)	第17回ベートン音楽コンクール全国大会(バイオリン) (令和6年1月27日/動画審査)
こ だま ひよ り 古玉雛莉 (十日市小学校6年生)	第17回ベートン音楽コンクール全国大会(ピアノ 自由曲コース) (12月26日/広島県)
ふく だ やす こ 福田泰子 (塩町中学校3年生)	ショパンランドコンクール2023 (ピアノ)(11月12日/東京都)
よし だ か ほ 吉田香代 (江の川学園石見智翠館 高等学校1年生) ※三次中学校出身	第29回日本管楽合奏コンテスト (11月12日/東京都)
えだ み さき 枝美咲 (大阪教育大学1年) ※十日市中学校出身	第42回全日本女子学生剣道優勝大会 (11月12日/愛知県)
たに とう ゆう は 谷藤優羽 (広島大学1年) ※八次中学校出身	
さい とう ひなこ 斉藤日向子 (広島大学1年) ※八次中学校出身	

名前(所属など)	大会名(開催日/開催地)
いづ さま りゅう や 岩崎竜也 (大阪体育大学3年生) ※十日市小学校出身	全日本学生柔道体重別団体優勝大会 (体重別団体戦) (10月21・22日/兵庫県)
ふじ もと かつ や 藤本勝也 (金剛)	第40回JAWA全日本アームレスリング選手権大会 (11月12日/東京都)
こう の ちえ こ 河野智恵子	全国大会APF JAPAN CLASSIC2023 Grand Prix Series (ウィメンズアスリートモデル) (11月5日/埼玉県)

特別全国障害者スポーツ大会
「燃ゆる感動がごしま大会」上位入賞者

名前(所属等)	種目
なが たに たく み 永谷拓海	立ち幅跳び 1位 ソフトボール投げ 1位
もり のぶ しづ お 森信志津夫	立ち幅跳び 2位

※地域振興課スポーツ振興係では、世界・全国大会へ出場される方の情報をお待ちしています。

☎0824-62-6553 FAX0824-62-6235

✉sports@city.miyoshi.hiroshima.jp

**第9回女子硬式野球西日本大会が
開催されました！**



11月10日(金)～12日(日)に三次市内4会場、市外3会場で「第9回女子硬式野球西日本大会」が開催されました。

3日間にわたり白熱した戦いが繰り広げられた今大会を制したのは、昨年準優勝の東海NEXUSでした。

- 1位リーグ優勝 東海NEXUS
- 1位リーグ準優勝 福井工業大学附属福井高等学校
- 1位リーグ3位 IPU環太平洋大学、新田高等学校

**男子第74回 女子第40回
広島県高等学校駅伝競走大会結果**



11月5日(日)に、広島県高等学校駅伝競走大会がみよし運動公園陸上競技場を発着点として盛大に開催されました。ご支援やご協力、沿道からの大きな声援をありがとうございました。

男子・女子ともに1位の世羅高等学校は、12月24日(日)に京都市で開催される全国高等学校駅伝競走大会に、広島県代表として出場します。

※詳しい競技結果は、市ホームページをご覧ください。

(男子:42.195km 女子:21.0975km)

部門(前回までの大会記録)	1位	2位	3位
男子 (2:03:26)	世羅 (2:07:17)	西条農業 (2:12:01)	広島国際学院 (2:12:58)
女子 (1:08:57)	世羅 (1:10:16)	銀河学院 (1:11:23)	比治山女子 (1:15:49)

(株)シンセイ広島営業所・ 三次物流センターが完成



三次物流センターの開所を祝い、テープカットをする関係者

昨年10月、三良坂産業団地へ新規立地された(株)シンセイ(本社:福島県石川郡石川町)の広島営業所・三次物流センターが完成し、10月3日に開所式が行われました。

完成した三次物流センターから、関西や中四国地方のホームセンター等へ農業用資材を配送しています。

アシスタ lab.会員およびセミナー 参加者の交流会を開催しました



平成30年4月19日に開設した「アシスタ lab.」は今年度で5周年を迎え、10月5日(木)に交流会を開催しました。

当日は、親睦を深め、情報交換しながらお互いを高めあう場となりました。

新極真会 三次道場の選手が 市長訪問をされました

10月6日(金)、全世界空手道連盟新極真会 広島支部三次道場の選手の皆さんが市長訪問をされ、9月24日(日)に行われた、「第40回オープントーナメント鯉城杯争奪戦全中国空手道選手権大会」の結果を報告されました。



◆型・中高生初級の部 優勝

たてはた きよはる
立畑 澄春さん (県立三次中学校1年生)

◆型・小学5、6年生初級の部 優勝

とよたか まさひろ
豊高 誠大さん (十日市小学校5年生)

福岡市長の前で型や技を披露したお二人は、「来年も優勝して連覇したい」「型だけでなく、組手でも優勝をめざす」と決意を語られました。

今後の活躍を応援しています。

平和の折り鶴を「原爆の子の像」へ 献納しました



11月15日(水)、平和の折り鶴37,020羽を、平和を願う市民の皆さんの思いとともに、広島平和記念公園内にある「原爆の子の像」へ献納しました。

ご協力ありがとうございました。



自然にやさしい
環境づくり

年末年始のごみ収集とクリーンセンターへの持ち込みについて

《○は通常業務、×は休み》

令和5年12月				令和6年1月			
28(木)	29(金)	30(土)	31(日)	1(月)	2(火)	3(水)	4(木)
○	○	○ (正午まで)	×	×	×	×	○

年末の大掃除は早めに、計画的に

年末はクリーンセンターへの直接搬入が大変混み合います。可能な限り、収集日にごみステーションへ出すか、年末を避けて直接クリーンセンターへ搬入しましょう。

※「一時多量ごみ」は通常収集に支障が生じるため、クリーンセンターへの直接搬入をお願いします。

要注意！ ごみが飛散しないよう十分な対策を！

クリーンセンターへの搬入途中、軽トラックなどから落下したと思われるごみが後を絶ちません。落下物は交通事故の原因になるばかりでなく、付近の住民の方への迷惑にもなります。自分のごみは最後まで責任を持ってください。

問 環境政策課業務管理係 ☎0824-66-3449 FAX0824-66-3168

活性炭肥料「^{きんたん}錦炭くん」を無料配布

三次市汚泥再生処理センター「^{きんすいえん}錦水園」では、発生する汚泥を原料に活性炭肥料を生産しています。

錦水園まで肥料を取りに来てもらえる市民の方に、無料で配布します。

配布時間 平日 9時～16時30分

※数量に限りがあり、すぐにお渡しできない場合があります。事前にお問い合わせください。

問 下水道課錦水園(日下町510-2) ☎0824-63-7962 FAX0824-64-0468



広告

60歳過ぎたから
シルバーに入会
できますよ!!



1月～3月は入会費・互助会費無料

※シルバー保険料は必要となります

公益社団法人三次市シルバー人材センター

●本所 三次市四拾貫町154番地1 ☎0824-62-7800

●北部支所 ☎0824-54-2941 ●南部支所 ☎0824-43-4545

毎月20日に
入会説明会を開催しています。
ご来所お待ちしております。

※休日・祝日の場合は翌稼業日



※内容に関する責任は、広告主に帰属します。



「ゆげんき」でYou GENKI!

ゆげんきのイベント

ピラティス教室

ピラティスとは、インナーマッスルを鍛え、姿勢改善、交感神経を活性化させる胸式呼吸が基本の運動です。「体が軽くなった!」「スッキリ気持ちがいい〜」という声もあります。はじめての方、大歓迎! 初心者向けのやさしい教室です。

日時 令和6年1月19日(金)・2月2日(金)・3月1日(金)
19時~20時

定員 25人(要予約) **講師** 沖増 美沙 先生

参加費 無料(別途施設使用料が必要です)

持ち物 運動ができる服装・飲み物など

その他運動教室も実施しています。詳しくはホームページをご覧ください。

年末年始の休館のお知らせ

12月29日(金)~令和6年1月3日(水)まで休館します。

新年は1月4日(木)10時からの開館です。

来年も皆様のご利用をお待ちしております!



ゆげんき
ホームページ

問 甲奴健康づくりセンターゆげんき

☎0847-67-5019 **FAX**0847-67-2019



おいしく食べて、
健康になろう!

米粉のあったかシチュー

《塩分 1人当たり1.0g》



管理栄養士からのひとこと!

寒い冬には、温かい食事が食べたくなりますよね。鍋や煮込み料理、スープなどは、体が芯から温まり、身体も心もリラックスできます。1品でバランスよく栄養素を摂取できるのも魅力の一つです。ただ、これらの料理の多くは塩分の摂取量が多くなりがちです。また、冬場は寒さで血管が収縮し、血圧が高くなりやすい季節です。塩分のとり過ぎには気をつけましょう。



材料 (5人分)

鶏もも肉……………200g	A	米粉……………大さじ2
じゃがいも……………200g		牛乳……………400ml
にんじん……………100g	水……………400ml	
玉ねぎ……………200g	コンソメ……………1個	
ブロッコリー……………100g	塩……………適量	
バター……………大さじ1	こしょう……………適量	

作り方

- 1 鶏もも肉は一口大、じゃがいもとにんじんは一口大の乱切り、玉ねぎはくし切りにする。
- 2 ブロッコリーは小房に分けて、軽くゆでておく。Aを混ぜておく。
- 3 鍋にバターを熱し、鶏肉を中火で炒める。
- 4 ③にじゃがいも、人参、玉ねぎを入れ、軽く炒める。水とコンソメを入れ、弱火で約20分煮る。
- 5 いったん火を止め、Aをかき混ぜながら入れる。中火にしてとろみが出るまで煮込む。
- 6 最後に塩、こしょうで味を調べ、ブロッコリーを加える。

八次支部の皆さんからのメッセージ

今回のポイントは、市販のシチューのルーを使用せず、米粉と牛乳を使用することによって、塩分をグッと抑えたことです。手間で難しく感じるかもしれませんが、失敗なく簡単に仕上げることができます。また、ゆでたにんじんを星形にして飾るとクリスマスにもピッタリの一品になりますよ。寒い冬にばかばかと体の芯まで温まりましょう。



男性料理教室の様子

問 健康推進課健康推進係 **☎**0824-62-6257 **FAX**0824-62-6382

気になる料理は切り取って保存しておきましょう!

✂ キリトリ線



みんなの介護保険



～65歳未満の方の介護保険制度～



介護保険は、65歳以上の方が対象となると思われている方もいますが、介護保険への加入は40歳以上の方が対象です。今回は、65歳未満の方(40歳～64歳)の介護保険制度について、お知らせします。

Q1. 65歳未満の方の介護保険料はどのように納めるの？

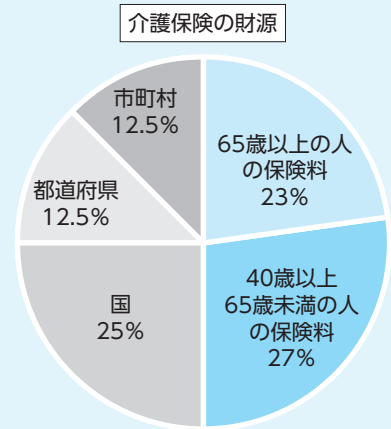
A1. 現在加入中の医療保険(社会保険や国民健康保険など)の保険料と併せて、介護納付金として保険料を納めていただいています。

保険料率は、加入されている医療保険によって異なりますので、詳しくは加入されている医療保険者にお問い合わせください。

Q2. 65歳未満の人でも介護保険を利用できますか？

A2. 加齢によって生じる心身の変化に起因する疾病(※特定疾病)によって、要介護状態や要支援状態になった場合に介護保険サービスが利用できます。

なお、介護保険サービス利用までの流れは、「広報みよし10月号」で紹介しています。



※特定疾病とは…厚生労働省が指定する、以下のすべての要件を満たす疾病

- 1) 心身の病的加齢現象と医学的な関係があると考えられる疾病
- 2) 3～6カ月以上継続して要介護状態または要支援状態となる割合が高いと考えられる疾病

- ①筋萎縮性側索硬化症
- ②後縦靭帯骨化症
- ③骨折を伴う骨粗鬆症
- ④多系統萎縮症
- ⑤初老期における認知症
- ⑥脊髄小脳変性症
- ⑦脊柱管狭窄症
- ⑧早老症
- ⑨糖尿病性神経障害・糖尿病性腎症および糖尿病性網膜症
- ⑩脳血管疾患
- ⑪パーキンソン病関連疾患
- ⑫閉塞性動脈硬化症
- ⑬関節リウマチ
- ⑭慢性閉塞性肺疾患
- ⑮両側の膝関節または股関節に著しい変形を伴う変形性関節症
- ⑯末期がん

申・問 高齢者福祉課介護保険係または各支所 ☎0824-62-6387 FAX0824-62-6285

健康相談などのお知らせ(広島県北部保健所)

相 談	心の健康相談	エイズ検査および梅毒検査・相談
と き	12月19日(火)・令和6年1月16日(火) 受付時間 13時～14時30分	12月28日(木) 受付時間 9時～11時・13時～14時
と ころ	広島県北部保健所(広島県三次庁舎第3庁舎)三次市十日市東四丁目6番1号	
そ の 他	【対象】ストレス・うつ病など心の健康について不安のある方およびその家族など 【スタッフ】精神科医師・保健師	検査は無料・匿名で受けられます。結果はその日にお知らせできます。相談は随時実施しています。
申し込み・問い合わせ先	電話でご予約ください。秘密は厳守します。 広島県北部保健所 保健課保健対策係 ☎0824-63-5185	



令和6年度 保育施設等新規入所受付

令和6年4月からの新規入所を希望される方は、所定の申込書に必要事項を記入のうえ、関係書類を添付して提出してください。

○申込書類の配布場所 子育て支援課(市役所東館2階)、各支所、保育施設など

※市ホームページからもダウンロードできます。

※添付する関係書類については「保育施設等入所申込のしおり」をご覧ください。

○申込受付

受付期間 令和6年1月5日(金)～18日(木) 8時30分～17時15分 ※土日・祝日を除く

受付場所 子育て支援課、各支所

夜間受付 令和6年1月12日(金) 17時15分～19時

受付場所 子育て支援課のみ

※郵送での提出も受け付けます。(送付先:子育て支援課、令和6年1月18日(木)必着)

※申込期間を過ぎて提出された方は、2次審査(令和6年2月20日(火)締め切り)の対象となります。

○保育施設等一覧

区分	名称	所在地	定員 (地域枠)	区分	名称	所在地	定員 (地域枠)
公立	川地保育所	上志和地町1078番地1	45	(民間委託) 公立	愛光保育所	三次町1681番地	110
	和田保育所	向江田町3362番地7	80		十日市保育所	十日市中四丁目8番1号	170
	田幸保育所	大田幸町1532番地2	45		東光保育所	四拾貫町12番地1	150
	神杉保育所	高杉町1684番地1	84	私立	子供の館保育園	南畑敷町349番地7	60
	粟屋保育所	粟屋町11456番地1	55		子供の城保育園	十日市中二丁目9番24号	100
	川西保育所	三若町1513番地	45	認定こども園	認定みゆきこども園	畠敷町1868番地2	120
	酒屋保育所	東酒屋町579番地	140	事業所内	三次あゆみ保育園	粟屋町2827番地1	12 (4)
	君田保育所	君田町西入君78番地1	60		きらきら保育所	十日市東三丁目16番1号	15 (4)
	布野保育所	布野町下布野1257番地2	60	小規模	専法寺保育園	三次町1181番地3	19
	さくぎ保育所	作木町下作木721番地1	60		あおぞらひよこ園	畠敷町166番地53	12
	吉舎保育所	吉舎町吉舎112番地1	90				
	敷地保育所	吉舎町敷地2237番地	30				
	三良坂保育所	三良坂町灰塚60番地2	120				
	みわ保育所	三和町敷名11460番地9	120				
こうめ保育所	甲奴町本郷11627番地1	100					

※定員は施設の規模です。入所できる人数ではありません。

申・問 子育て支援課保育係 ☎0824-62-6147 FAX0824-62-6300

ネウボラ行事のお知らせ

相談	とき	ところ	対象	内容など	問い合わせ・申し込み先
離乳食講座	12月26日(火) 13時30分～ 14時30分	三次市生涯 学習センター 3階調理実習室	5カ月頃～18 カ月頃までの 乳児を子育て 中の保護者	離乳食についてデモンストレーションや 体験から、お子さんに食べやすい食形態 を知る講座です。 抱っこひもや、スリングなどをご持参く ださい。 ・申込期限 12月21日(木)	健康推進課健康推進係 ☎0824-62-6257 FAX0824-62-6382 ✉kenko@city.miyoshi. hiroshima.jp



令和6年度放課後児童クラブ新規入会を受け付けます

令和6年4月から「放課後児童クラブ」への新規入会を希望される方は、申込書に必要事項を記入のうえ、関係書類を添えて提出してください。

※夏休みの入会申込は、夏休み前に別途受付期間を設けますので、その際にお申し込みください(令和6年6月予定)。

1. 入会要件について

- 保護者が就労のため、1週間のうち概ね3日以上、16時頃まで家庭にいないこと
(長期休業中のみの利用は正午頃まで)
- 保護者が、疾病または負傷の状態にあるか障害があること
- 保護者が、疾病または負傷の状態にあるか障害がある親族等を、常時介護・看護していること
- 保護者が、大学・専門学校等へ通学中であること
- 勤務をされていない70歳未満の祖父母と同居されていないこと
- 勤務をされていない70歳未満の祖父母が隣地におられないこと

2. 申込書の配布場所 文化と学びの課(市役所本館5階)または各支所 (市ホームページからもダウンロードできます。)

3. 申込期間・受付場所

- ①通常受付 **とき** 令和6年1月15日(月)～31日(水) 8時30分～17時15分 ※土日・祝日を除く
ところ 文化と学びの課または各支所
- ②夜間受付 **とき** 令和6年1月26日(金) 8時30分～19時
ところ 文化と学びの課(市役所本館5階)

※必ず申込期間内にお申し込みください。申込期間を過ぎて提出された方は、希望する月から入会できないことがあります。

※申し込みには就労証明書が必要です。早めに勤務先に依頼して取得してください。

※入会希望が多数の場合は、低学年の児童を優先します。

※開設クラブの詳細はホームページをご覧ください。令和5年11月1日現在のものです。今後の動向で変更になる場合があります。

※十日市小学校区には民営のちゅうおう児童クラブがあります。ちゅうおう児童クラブを希望される場合も今回申し込んでください。

※三次、十日市、八次、酒河小学校区の児童クラブは、希望クラブを選択することができません(ちゅうおうは除く)。

※放課後児童クラブとは別に、地域による児童クラブ・放課後子ども教室が開設されています。

(入会受付期間や申し込み方法は地域により異なります。ホームページで確認いただき、各地域の運営先にお問い合わせください。)



市ホームページ

問 文化と学びの課教育総務係 ☎0824-62-6182 FAX0824-62-6288



会計年度任用職員(放課後児童支援員)募集

小学校および関係機関と連携し、放課後児童の遊びの指導や生活指導等を行う放課後児童支援員を募集しています。

受験資格(一部抜粋)

次のいずれかの要件を満たす人

- ・教諭免許、保育士資格、社会福祉士資格のいずれかを持つ人
- ・高等学校を卒業した人またはこれに準ずる人で、放課後児童健全育成事業に類似する事業に2年以上従事した人
- ・5年以上放課後児童健全育成事業に従事した人

※詳細は受験案内を確認してください。

応募方法 履歴書の必要事項を記入し、申込先に提出

※受験案内および履歴書は、市ホームページからダウンロードできるほか、文化と学びの課(市役所本館5階)で受け取れます。

申込期限 12月28日(木)



市ホームページ

応募・問 文化と学びの課教育総務係 ☎0824-62-6182 FAX0824-62-6288

info 防災・被災証明書を
ご存知ですか

大雪などの自然災害により建物（住家）が被災したときは、「り災証明書」の交付を申請することができます。

※り災証明書：住家（日常的に本拠として使用している建物）が被災した場合に、市がその被害の程度を証明するもの

また、住家以外の建物や、カーポート、ビニールハウスなどが被災したときは、「被災証明書」の交付を申請することができます。（※被災したことを確認できる写真の提示が必要です）

※被災証明書：住家以外の物件が被災した場合に、被災したことを市に届け出た事実を証明するもの

り災・被災証明書は、公的な支援（保険の適用など）の活用に必要な場合があります。

証明書の詳細や申請方法などは、市ホームページをご確認ください。



詳しくはこちら
(市ホームページ)

問 課税課資産税係

☎ 0824-6216124
FAX 0824-6216352

info 償却資産（固定資産税）は
1月31日までに申告を

法人や個人で、工場や商店、不動産貸付業などの事業を営んでいる場合、所有する事業用資産（構築物、機械、器具・備品など）は、償却資産として固定資産税の課税対象になります。償却資産の所有者は、地方税法第383条の規定により申告が必要です。令和6年1月1日現在、市内に所有する資産について、申告書を出してください。

提出期限 令和6年1月31日（水）
提出先 課税課資産税係（郵送可）

問 課税課資産税係

☎ 0824-6216124
FAX 0824-6216352



詳しくはこちら
(市ホームページ)

info 固定資産税を免除します

過疎地域の持続的発展を促進するため、令和3年4月1日以降に対象事業の用に供する設備を取得等した場合は、申告（課税免除）により固定資産税の課税免除の適用を受けられます。

対象者 青色申告を行う個人または法人

対象事業 製造業、情報サービス業等、農林水産物等販売業、旅館業
対象設備 土地、家屋、償却資産（機械・装置）

取得価額 合計額500万円以上（資本金の規模に応じて異なります）

課税免除期間 課税されるべき年度から3年度分

適用期間 令和3年4月1日～令和6年3月31日

申告期限 令和6年1月31日（水）
※決算が未到来の場合は、ご相談ください。



詳しくはこちら
(市ホームページ)

【注】適用には一定の要件があります。※この他にも、地域経済の活性化につながる設備投資を支援するため、広島県の承認を受けた事業計画に係る設備投資について、その固定資産税を免除する制度があります。

問 課税課資産税係

☎ 0824-6216124
FAX 0824-6216352

info 三次市就職・就農・定住
相談面接会を開催

市内で就職を希望される方を対象とした相談面接会を開催します。

農業に興味がある方向けの就農相談や、U・イーターン希望者向けの定住相談コーナーもありますので、お気軽にお越しください。

とき 令和6年1月7日（日）

13時30分～16時（受付13時）

ところ みよしまちづくりセンター

対象者 市内へ就職を希望される方（※中学生を除く）

参加企業 決まり次第、ホームページへ掲載します。

みよし就活ネット

検索

問 商工観光課商工労働・企業誘致係
☎ 0824-6216171
FAX 0824-6410172

info 意見を募集しています
（パブリック・コメント）

— 第3次三次市総合計画（素案） —

三次市では、現在、令和6年度からスタートする新たな総合計画「第3次三次市総合計画」の策定を進めています。この度、取りまとめた計画（素案）について、皆さんからのご意見を募集します。

募集期間 12月18日（月）～令和6年

1月12日（金）

対象

・市内に在住・在勤の方、または市内の学校に在学の方

・市内に事務所または事業所を持つ個人、法人、その他の団体

資料の閲覧方法 市役所本庁(総合窓口・企画調整課)、各支所窓口、市ホームページ

意見の提出方法 持参、郵送、FAX
メールのいづれか

※お寄せいただいたご意見は市の考えとともに整理し、市ホームページで公表します。なお、個々のご意見に直接回答はしませんので、ご了承ください。

企画調整課企画調整係

☎0824-6216115

FAX 0824-6216223

✉kikaku@city.miyoshi.hiroshima.jp



三次市芸術文化・スポーツ PICKUP STARS 2023

芸術文化またはスポーツの分野で、目標に向かってチャレンジし、優秀な成果・成績を収め、今後の飛躍が期待される方を顕彰します。顕彰は令和6年3月を予定しています。

顕彰の対象 市内に在住または通勤・通学する個人および団体で、

令和5年1月1日～12月31日に開催された大会やコンクールなどで、今後、飛躍が期待される成果・成績を収めていること。(例：全国大会3位以上など)

推薦方法 市役所本庁・各支所、各小・中学校に備え付けの推薦書に記入し、関係資料等を添付のうえ、郵送または持参してください。

※推薦書は、市ホームページからダウンロードできます。

応募期限 令和6年1月19日(金)

選考決定 「三次市芸術文化・スポーツ顕彰者選考委員会」で審議し、決定します。

※詳しくは、市ホームページをご覧ください。お問い合わせください。

応募・問い合わせ 秘書広報課広報戦略係

〒728-8501

三次市十日市中2-8-1

☎0824-6216396

FAX 0824-6216223



マイナンバーカードの申請・受け取りのお知らせ

○**平日夜間窓口(カードの受け取りのみ) [予約不要]**
とき 12月22日(金) 19時まで
(最終受付/18時40分まで)

ところ 市役所東館1階

※カードの受取場所が支所の方は3日前までにご連絡ください。

○**休日臨時開庁 [予約制]**

とき 12月23日(土)

8時30分～12時、13時～16時30分
ところ 市役所東館1階

予約受付期間 12月12日(火)～12月19日(火)

平日 8時30分～12時、13時～17時15分

※定員になり次第受付を終了します。

○**出張申請サポート [予約制]**

対象 高齢者・障害者施設等の福祉施設・病院・企業・地域団体
出張可能な日
平日 ①10時 ②14時
(1日2グループ)

○**自宅訪問手続きサポート [予約制]**

対象 後期高齢者医療被保険証をお持ちの方
訪問可能な日
平日 ①9時30分 ②14時

※初めてカード交付申請をされる方のみ対象です。ご希望の時間がありましたら、ご相談ください。

申請・問い合わせ マイナンバーカード交付等

特設窓口(市民課市民窓口係)

☎0824-6216963

FAX 0824-6312809



政治家の寄付禁止

年末年始は贈り物やお祝い事をする機会が多いシーズンです。政治家が選挙区内の人にお金や物を贈ることとは公職選挙法で禁止されています。また、有権者が政治家に寄付や贈り物を求めることも禁止されています。ルールを守って明るい選挙を実現しましょう。

選挙管理委員会事務局

☎0824-6216195

FAX 0824-6216289



会計年度任用職員(保育所保育士・調理員・看護師)募集

三次市の公立保育所は「豊かな人間性を育てる保育」を目標に、子どもたちの保育をしています。転居や育児で職を離れた方も、ぜひご応募ください。

職種

保育所保育士	フルタイム
保育所調理員	パートタイム (日々雇用)
保育所看護師	フルタイム

勤務地 市内の公立保育所

(東光、愛光、十日市を除く) 詳細な受験案内はホームページをご覧ください。

三次市会計年度任用職員募集要項はこちらから↓
子育て支援課保育係

☎0824-6216147

FAX 0824-6216300



市ホームページ

info **三次市の教育に関するアンケートを実施しています**

市教育委員会では、今後5年間の教育の指針となる「三次市教育大綱」と「三次市教育振興基本計画」の一体的な策定を進めています。

三次市の教育に関して、皆さんのご意見を伺い、計画に反映していくため、市民を対象としたアンケート調査を行っています。左の二次元コードからアンケートにご協力ください。

回答期限 12月20日(水)
問 文化と学びの課教育総務係

☎0824-6216182
FAX0824-6216288



アンケートはこちらから

info **蜜蜂を飼育している方へ**

蜜蜂を飼育する場合は、その年の飼育計画などを記入した「蜜蜂飼育届」を、毎年広島県に提出する必要があります。

期限 毎年1月末
対象 西洋蜜蜂、日本蜜蜂を飼育する人

※趣味で飼育する場合も提出が必要です。
※園芸作物の花粉交配のために飼育する場合は、提出が不要です。

提出書類 蜜蜂飼育届

※今年提出した方には、広島県から様式が送付されます。
※様式は、広島県ホームページからダウンロードしてください。

手数料 無料
提出方法 郵送、持参またはファックスにより提出

申・問 広島県北部畜産事務所

☎0824-7212071
FAX0824-7217334

info **@つとひろしま! つながるキャンペーン**

障害者週間にかかる期間で実施されるキャンペーンです。『春』をテーマに、障害のある方がひとつひとつ丁寧に作る雑貨・日用品および菓子・食品の詰め合わせセット等を、期間限定でオンライン特設サイトにて販売します。

とき 令和6年1月17日(水)～2月12日(月・休) 予定

販売サイト
<https://hwpc.stores.jp/>

※2000円以上購入で全国一律送料無料となります。

問 広島県就労振興センター

☎0821-25213100

放送大学 **4月入学生募集**

心理学・福祉・経済・歴史・文学・情報・自然科学など、300以上の授業科目があり、テレビやインターネットで1科目から学ぶことができます。

出願期間 受付中
令和6年3月12日(火)

申・問 放送大学広島学習センター

☎0821-24714030

みよしアントレヌを募集!

アシスタラb.の会員で、三次市から起業支援に係る補助金の交付やアシスタラb.で起業支援セミナーなどを受けた、三次市内の女性起業家をみよしアントレヌとして認定します。

申請期限 令和6年1月12日(金)
認定式 3月3日(日)

※認定要件や申請書などは市ホームページをご確認ください。



市ホームページ

申・問 定住対策・暮らし支援課

共生社会推進係

☎0824-6216242

FAX0824-6216235

三次高等技術専門校 **『令和6年4月入校生募集』**

募集訓練科等
○自動車整備科

(期間)▽2年・高卒18歳以上30歳以下
○溶接加工科

(期間)▽1年・45歳以下

○建築科(期間)▽1年・45歳以下
○介護サービス科

(期間)▽6か月・年齢制限なし)
受付期間 令和6年1月5日(金)～2月9日(金)必着

選考日 令和6年2月21日(水)
訓練支援措置 一定の要件を満たす方は訓練期間中雇用保険手当や給付金が支給されることがあります。

最寄りのハローワークにご相談ください。

『仕事体験入学参加者募集』

募集訓練
○自動車整備科

汎用エンジン組立体験 6人

○溶接加工科

バーベキューコンロ製作 8人

○建築科

フォールディングチェア製作 4人

実施日 令和6年1月20日(土)

9時～11時30分

募集期間 12月11日(月)～令和6年1月10日(水) ※先着順

【申・問】二次高等技術専門学校

三次市十日市南6-14-1
☎0824-6213439



地雷撤去のため書き損じハガキを集めています

カンボジアの地雷被害を無くす為、書き損じハガキ等を集めて換金し、地雷撤去団体へ寄附しています。ハガキ2～3枚で1mの地雷撤去費用になります。

対象品 書き損じ・未使用ハガキ、未使用切手、未使用テレカ、QU

○カード等

期間 令和6年3月31日(日)必着
送付先 〒814-0002

福岡市早良区西新1-7-1101
702

(二財)カンボジア地雷撤去キャン
ペーン宛

【問】(一財)カンボジア地雷撤去
キャンペーン

☎092-83317575



大事な遺言書預かります

【自筆証書遺言書保管制度】

遺言とは、自分の大切な財産を大切な人に確実に託すために行う、遺言者の意志表示です。ご自身で作成した自筆証書遺言書を法務局で保管する制度を活用してみませんか。

なお、手続き等は事前予約制により行っていますので、詳しくは広島法務局ホームページまたは広島法務局三次支局までお問い合わせください。

【問】広島法務局三次支局

☎0824-6215070



第18回三次市武道振興会鏡開き式

剣道・柔道・空手道・なぎなた道を習っている子どもたちや先生方が集まり、演武や稽古をします。初めての方や見学をされる方も、ぜひご来場ください。

とき 令和6年1月8日(月・祝)

9時30分～12時

ところ 八次小学校体育館

参加費 無料

【問】三次市武道振興会事務局

☎090-317412211

(小原)



「みんなの食堂」開催のお知らせ

地域で生活するみんなの集いの場、つながる場として開いています。

とき 令和6年1月9日(火)

17時～19時30分

※食事はみんなで一緒に18時頃から

ところ 生涯学習センター3階

参加費 こども無料、大人200円

※アレルギー対応はできません。

※ボランティアの方も募集しています。

【申・問】三次市障害者支援センター

☎0824-6511131

FAX 0824-6511132

✉support@p1.pionet.ne.jp



申し込みフォーム



国土交通省尾道松江自動車出張所移転のお知らせ

松江自動車道・尾道自動車道の維持管理を担当している国土交通省尾道松江自動車道出張所が次のとおり移転しました。移転に伴った業務内容等の変更はありません。

移転日 12月1日(金)

旧住所 庄原市口和町向泉942

(庄原市役所口和支所2階)

新住所

広島県三次市十日市東5-18-1



年末困りごと相談会

広島司法書士会では、日本司法書士会連合会とともに、借金や多重債務など年の瀬ならではの市民の相談需要に因應するため、電話による「年末困りごと相談会」を実施します。

とき 12月16日(土)10時～16時

電話相談

☎0120-121218

相談料 無料

相談内容 借金・多重債務、生活保護、生活再建支援など

【問】広島司法書士会

☎082-2221-5345

FAX 082-2223-4382



info 冬場の鳥獣対策に取り組みましょう！

山の餌が乏しい冬場に、集落内の水田にひこばえや青草などの貴重な餌があると、イノシシやシカが集落に餌があることを覚え、春以降にも出没して農作物の被害を引き起こす原因となります。農作物が鳥獣被害を受けないよう、冬場の対策を地域で話し合っ取り組みましょう。

【集落での餌付け・人馴れ度チェックリスト】

●餌付け度

- 収穫後の田にひこばえや青草を残している
- 野菜の残さや生ゴミを田畑の周囲に置いている
- 侵入防護柵はあるが、作物の収穫後には開放している
- 電気柵を設置しているが、昼間は通電していない
- 侵入防護柵の外側に作物がはみ出している
- 集落に放任している柿や栗などがある

→ が多いほど、鳥獣に狙われやすい「エサ場」になっています。



放置された野菜の残さ

●人馴れ度

- サルやシカを見かけても、誰も追い払わない
- 田畑と混在して、放任してある雑木林や竹林がある
- 耕作放棄地の雑草が背丈くらいに生い茂っている
- 侵入防護柵に草が絡まり、周囲も雑草が茂っている

→ が多いほど、鳥獣に狙われやすい「住みか」になっています。



環境整備されている地域

出前講座
について

イノシシやシカなどの野生動物による農作物被害を防ぐため、集落での対策方法や効果的な防護柵の設置方法についての出前講座を行っていますので、ぜひ活用してください。

出前講座
について



問 農政課農林振興係 ☎0824-62-6164 FAX0824-64-0172

※写真は、広島県および野生鳥獣対策連携センターから提供



職業訓練講座

■三次市委託職業訓練講座

就職活動中の市民の皆さんと市内事業所にお勤めの方を対象とした訓練講座です。

●受講料 三次市民の方・市内の企業等にお勤めの方は無料です。 ※ただし、講座によってはテキスト代等が別途必要です。

講座名	期間		時間	定員(人)	内容
Word & Excel基礎コース(夜間)	1/15~2/26	月・木	18時30分~20時30分	10	Wordは文章の入力、通信文やビジュアル文書の作成を習得し、Excelは基本的な表の作成から計算式やグラフの作成など、ビジネスに役立つ機能を習得します。

※定員になり次第、受け付けを締め切りますのでご了承ください。

※ハローワーク三次において毎月くれんナビ(職業訓練説明会)を開催しています。求職者の方はぜひご参加ください。

応募・問 三次市職業訓練センター ☎・FAX0824-62-8500 ✉info@nhvtc.ac.jp 🌐http://www.nhvtc.ac.jp/

info 三次産のお米を食べましょう！

お米は、国内生産だけで消費をまかなうことができる数少ない作物です。しかし、消費量は、昭和37年度をピークに年々減少しており、1人当たりの年間の消費量は118.3kgから、令和4年度には50.9kgと半分以下になっています。

三次の基幹産業である農業生産において、大半を占めるのはお米です。地元でとれる美味しいお米を食べて、地産地消を推進しましょう！



お米の魅力

お米には、エネルギー源となる炭水化物だけでなく、体の成分となるたんぱく質や、食物繊維など様々な栄養素が含まれており、私たちが健康な体で生活していくための大切な食物です。

☎ 農政課農林振興係 ☎0824-62-6164 FAX0824-64-0172

info 公売情報 市有財産を売却します

利用予定のない市有財産を有効活用していただくため、次の物件を一般競争入札で売却します。

物件番号	所在地	財産種別	面積	地目	最低売却価格
R5-6	栗屋町字柳迫11638番4	土地	3704.48㎡	宅地	22,080,000円

※詳しくは、市ホームページに掲載している市有財産一般競争入札説明書をご覧ください。

この入札に参加するには、事前に申し込みが必要です。



物件番号 R5-6

申込期間 令和6年2月1日(木)～2月16日(金)(土日・祝日を除く)

受付時間 9時～12時、13時～17時

受付場所 財産管理課住宅・財産活用係(市役所東館4階) ※郵送の場合は当日の消印有効

提出書類 入札参加申込書、誓約書、住民票、印鑑登録証明書、完納証明書等

入札日時 令和6年3月13日(水)10時～

入札・開札場所 市役所本館6階603会議室



上記募集物件以外の随時募集物件もあります。詳細については、市ホームページをご覧ください。

市有財産一般競争入札説明書、様式、物件の詳細はこちら

☎・☎ 財産管理課住宅・財産活用係 ☎0824-62-6161 FAX0824-62-6137

今秋より、冷そばも温そばも十割でお出します。

北海道雨竜産
新そば入荷しました!

おいしい十割そばを**源内**で!

源内 GENNAI

源内三次店 三次市南畑敷町479-1 ☎(0824)64-0375

むつみ豚のきのこそば
1,280円(税込)

鴨つけ汁そば
1,380円(税込)

広告

【営業時間】
昼11:00～15:30(LO15:00)
夕16:30～21:30(LO21:00)
木曜日定休

APORITO 西松屋
ダイレックス
八次駅

Instagram LINE

※内容に関する責任は、広告主に帰属します。



「次期一般廃棄物最終処分場」の整備候補地を募集します

三次市では、下荒瀬最終処分場の埋立て終了年度を令和13年度中と見込んでおり、埋立て終了後の次期最終処分場の整備について検討を進めています。

最終処分場では、燃やせるごみ等を焼却した後に残る灰等を埋立処分しており、私たちの生活に必要な不可欠な施設です。

その整備にあたり円滑に事業が進められるよう候補地の公募を行います。

なお、候補地として決定した際は、地域の皆さまと協議を重ねたうえで、地域振興事業を実施させていただく予定です。

●次期最終処分場の概要

埋立容量:48,000m³程度

必要面積:3ha以上

埋立期間:埋立開始から15年間程度を予定

※複数の埋立地が整備可能な広い敷地の場合、協議のうえ、期間を延長することがあります。

●主な応募条件

- ・敷地内に急傾斜地、河川が無いこと
- ・洪水ハザードマップによる浸水想定区域に該当しないこと
- ・飲料水源への影響のおそれのある区域に該当しないこと

●選定方法

応募地は「三次市次期一般廃棄物最終処分場候補地選定委員会」において設定した候補地選定指針に基づいて評価・順位付けを行い、候補地として決定します。

●応募資格者

- ① 応募地の土地所有者(全部または一部)
- ② 応募地の自治会(常会)の長

●応募期間

12月11日(月)～令和6年4月1日(月)

●応募方法

応募期間内に応募申請書および次の添付書類を持参または郵送により提出

- ・応募地内の自治会(常会)への応募意向伝達状況表
- ・応募地の土地所有者の状況表
- ・誓約書
- ・応募地位置図
- ・登記事項証明書
- ・公図の写し

※応募用紙は環境政策課(市役所東館1階および環境クリーンセンター)で配布しているほか、市ホームページからダウンロードできます。

応募・問 環境政策課業務管理係 〒729-6213 三次市廻神町1820番地12

☎0824-66-3449 FAX0824-66-3168 ✉kankyo@city.miyoshi.hiroshima.jp



不用品に関する
"困った"をすべて
解決致します!

不用品回収何でも買取!

広告

他社には真似出来ない、全国的にも数少ない

どんな物でも出張買取

創業63年の目利きと資金力だから出来る

鑑定士による高額買取

いくらで売れるかの査定だけでも!

出張費・査定費無料

使わなくなったアクセサリー

おもちゃでも買取ります!

買取例 15,000円

切手(シート・バラ)

額面の60%~で買取ります!

買取例 10,000円

出社! 高額買取・何でも不用品回収

美幸-ビコウ-

株式会社 ジュエルクラシ ヌエムネ

〒729-6205広島県三次市廻神町21123-5営業時間:09:00~19:00

☎0120-66-1035

安心の創業63年

※内容に関する責任は、広告主に帰属します。



後期高齢者医療制度 限度額適用・標準負担額減額認定証 および 限度額適用認定証について

認定証を医療機関へ提示すると、窓口で支払う医療費は自己負担限度額までになりますので、市役所本庁または各支所で手続きしてください。

※保険外の自費負担(差額ベッド代等)は対象外です。

- **対象** ○後期高齢者医療制度被保険者で、住民税非課税世帯の方
- 後期高齢者医療制度被保険者で、本人または同一世帯の被保険者が住民税の課税所得145万円以上690万円未満の方

●自己負担限度額

区 分		自己負担限度額(月額)		自己負担割合	申請要否
		外来	外来+入院		
住民税課税世帯	課税所得690万円～	252,600円+1%		3割	不要
	課税所得380万円～	167,400円+1%			要
	課税所得145万円～	80,100円+1%		2割	不要
	一般Ⅱ	18,000円または、(6,000円+(医療費-30,000円)×10%)の低い方(※)			
一般Ⅰ	18,000円		1割	要	
住民税非課税世帯	低所得者Ⅱ	8,000円			24,600円
	低所得者Ⅰ			15,000円	

※1 ()内は計算結果がプラスの場合のみ適用 ※2 月額の医療費が30,000円未満の場合は、30,000円として計算

●入院時の食事代

区 分		食事代(1食あたり)
住民税課税世帯		460円
住民税非課税世帯	低所得者Ⅱ	210円
	低所得者Ⅱ長期(入院日数91日～)	160円
	低所得者Ⅰ	100円

※「区分Ⅱ」の認定証をお持ちで過去1年以内に91日以上入院をしている場合は、再度申請していただくことで入院時の食事代が安くなります。

問 市民課保険年金係または各支所 ☎0824-62-6134 FAX0824-63-2809



令和4年度 後期高齢者医療の運営状況

都道府県単位で運営されている後期高齢者医療制度について、三次市の被保険者の状況をお知らせします。

- 「加入被保険者数」は1万314人で、微増しました。
- 「一人当たり年間保険料」は前年度より568円高くなっています。
- 「医療費総額」は前年度より1,157万円減少しました。
- 「一人当たり医療諸費」は9,064円下がり、県内平均より1万2,877円高い状況です。

		令和2年度	令和3年度	令和4年度
加入被保険者数(年度平均)		1万398人	1万237人	1万314人
保険料	賦課額(現年分)	5億9,467万円	6億683万円	6億1,726万円
	収納額(現年分)	5億9,373万円	6億638万円	6億1,658万円
	一人当たり年間保険料	5万7,190円	5万9,278円	5万9,846円
医療費	医療費総額	110億7,530万円	108億9,242万円	108億8,085万円
	一人当たり医療諸費()内は県内平均	106万5,145円 (102万1,845円)	106万4,024円 (103万9,323円)	105万4,960円 (104万2,083円)

問 市民課保険年金係 ☎0824-62-6134 FAX0824-63-2809

info 旧三次市で水道(家事用)を使用されている方へ
12月請求分から水道料金が変わります

※君田町・布野町・作木町・吉舎町・三良坂町・三和町・甲奴町の水道料金は変わりません。

これまで三次市では使用地域によって水道料金が異なっていましたが、令和5年10月に旧三次市(家事用)の水道料金を改定し、市内の料金を統一しました。新料金は、12月請求分(10月使用分)から適用されます。

旧三次市の水道料金表(家事用)の抜粋(消費税抜き)

これまでの水道料金11月請求分(9月使用分)まで				令和5年度改定額 12月請求分(10月使用分)から			
基本料金		超過料金(1㎡あたり)		基本料金		超過料金(1㎡あたり)	
8㎡まで	1,550円	9㎡から	180円	10㎡まで	2,000円	11㎡から	220円

問 広島県水道広域連合企業団 三次事務所 業務係
 ☎0824-62-4843 FAX0824-62-8111

詳しくはこちら
 (市ホームページ)



info 宝くじおしゃべり音楽館 ～思い出のスクリーンミュージック～



映画音楽の名曲の数々を贅沢なオーケストラ演奏でお届けします。

出演 トーク&ナビゲーター:春風亭小朝、歌:島田歌穂

ピアノ:小原孝、指揮:藤野浩一

演奏:おしゃべり音楽館ポップスオーケストラ

とき 令和6年3月10日(日)14時開演(13時開場)

ところ 三次市民ホールきりり大ホール

料金 全席指定席 一般2,500円(当日3,000円)
 高校生以下1,500円(当日2,000円)



春風亭小朝
おかもとたかし
 ©岡本隆史



島田歌穂



小原孝



藤野浩一

※4歳以上のお子さんから入場できます。

チケット販売 12月9日(土)9時から

チケット取扱い 三次市民ホールきりり、きりりオンライン、サングリーン

問 三次市民ホールきりり(9時～22時、水曜休館) ☎0824-62-2222 FAX0824-62-2230

三次警察署管内防犯組合連合会・三次警察署 **地域安全ニュース**

電動アシスト自転車の
バッテリーが狙われている!



電動アシスト自転車の
 バッテリー盗難認知件数
※認知件数は、生活安全総務課調べ

令和4年
3件



令和5年
21件



今年に入って、電動アシスト自転車のバッテリーを盗まれる被害が急増しています!!

被害にあわないために

- 帰宅時は、バッテリーを外して自宅で保管しましょう!
- 出先では、バッテリーロックやワイヤー錠等で確実に施錠をしましょう!
- 自転車にも施錠(ツーロック)をしましょう!
- 駐輪場は、管理が行き届いた所を選びましょう!



問 三次警察署 ☎0824-64-0110 FAX0824-64-0116



湯本豪一記念日本妖怪博物館(三次もののけミュージアム)

新春企画展

New Year Exhibition
Ema and Senjafuda
of Yokai



諸願成就を願い寺社に奉納する「絵馬」、ご利益を願い寺社に納める「千社札」。江戸時代以降、信仰の対象だけではなく、収集趣味の対象としても親しまれ、妖怪を題材としたものも登場しました。本展示では、当館所蔵の江戸時代から現代までの妖怪を描いた、絵馬や千社札とその関連資料を展示し、人々の願いやあつめる楽しみ、また、表現豊かな妖怪たちの姿をご紹介します。



「鶴退治図絵馬」江戸時代以降

と き 12月14日(木)～令和6年3月5日(火)
※2月1日(木)から一部、展示内容が変わります。
開館時間 9時30分～17時(入館は16時30分まで)
休館日 水曜日(ただし1月3日は開館)、年末年始(12月27日～1月1日)
入館料 一般600(480)円、高・大学生400(320)円、小・中学生200(160)円
※()は20人以上の団体 ※企画展・常設展は共通料金

関連イベント

*もののけギャラリートーク

と き 12月16日(土)、令和6年1月20日(土)、2月17日(土) 各日13時30分～14時
定員 各回先着10人(要観覧券/予約不要)
学芸員が企画展示室をご案内します。

【もののけイベント】

*「もののけの日」

と き 12月24日(日)、令和6年1月28日(日) 各日10時～16時
中学生以下の入館料は無料。当日は様々な妖怪たちがお出迎えをし、一緒に記念撮影もできます!

*年末年始のお知らせ

年末は12月26日(火)まで開館し、新年は1月2日(火)から開館します。
イベントもありますので、皆さまのお越しをお待ちしております。

*「もののけミュージアムに初もうで2024」

と き 令和6年1月2日(火)
入館者先着30組に、当館所蔵の『大新板化物飛廻双六』(複製)を配布します。



☎ 湯本豪一記念日本妖怪博物館(三次もののけミュージアム) ☎0824-69-0111 FAX0824-69-0112 ホームページ

広告

独身のお子様の結婚相談承ります

独身のお子様を結婚に導くための相談会開催中

お子様の結婚に関するお悩み、プロの仲人がお答えします。

まずはお気軽に仲人にご相談下さい

☎082-568-0888

結婚相談所ムスベル

※内容に関する責任は、広告主に帰属します。

Pi-net 「情報ストリート あっちこっち三次」放送中

三次の話題満載! 月～金曜日 17時スタート
生放送 ▶ ニュース ▶ 特集 ▶ お知らせ ▶ 天気

新春特別番組「トップが語る2024」
1月1日(月・祝)・2日(火)・3日(水)
7:00～、12:00～、17:00～
福岡誠志三次市長、JAひろしま・三戸正宏組合長、三次商工会議所・佐藤明寛会頭が2024年の抱負を語る。

三次市の「市役所ほっとニュース」 デジタル 11Ch 毎週水曜日～新内容
番組 「広報みよし朗読の時間」 デジタル121Ch 毎月17日・18日 9時～

お問い合わせ お申し込みは ☎0824-65-2211
〒728-0013 三次市十日市東5-19-1 株式会社三次ケーブルビジョン



奥田元宋・小由女美術館

〈設備改修工事のため、令和6年4月下旬(予定)まで臨時休館中〉

美術館ボランティア講座 開催のお知らせ

美術館ボランティアを対象とした研修講座として開催します。

一般の方々の参加も歓迎しますので、奥田元宋・小由女美術館のことを知りたい方、美術館でのボランティア活動に興味のある方はぜひお越しください。

第二回講座 『日本画家・奥田元宋の世界』

とき 12月17日(日) 14時～15時30分 ※13時30分開場
ところ 三次市保健福祉センター4階 ふれあいホール

第三回講座 『人形作家・奥田小由女の世界』

とき 令和6年1月28日(日) 14時～15時30分 ※13時30分開場
ところ みよしまちづくりセンター ペペラホール



奥田元宋と奥田小由女(1989年頃)

※参加を希望する方は当日直接会場へお越しください。定員は各回約200人です。

※講座内容は変更する場合があります。

最新情報は美術館ホームページをご覧ください。

問 奥田元宋・小由女美術館
☎0824-65-0010
FAX0824-65-0012
✉info@genso-sayume.jp



LINE公式アカウント
を開設しました
友だち登録は
こちら➡

Instagram フォトコンテスト 「自慢の満月フォト2023秋」 入賞作品発表



■発表 12月27日(水)

当館のホームページにて入賞作品を
発表します。



☆電光石火みよしパーク紹介☆

〈ガーデニング教室〉

とき 12月18日(月)13時30分～15時
ところ 電光石火みよしパーク 会議室
料金 3,000円/1人
定員 20人 ※定員になり次第締め切りとなります。
持参物 動きやすい服装・汚れてもよいエプロン・マスク
※お電話にてご予約いただけます。



〈ランニングサークル〉

一緒に楽しく走りましょう!
とき 12月17日(日) 15時～16時
※雨天中止
ところ 電光石火みよしパーク 園路・遊歩道
料金 700円/回
対象 男女、初心者、経験者問わず
持参物 ランニングシューズ、タオル、飲み物

詳細は電光石火みよしパークホームページをご確認ください。
皆さまのご来園スタッフ一同お待ちしております!

申・問 電光石火みよしパーク(四拾貫町)
(指定管理者:みよしよこばりパークパートナーズ)
☎0824-66-3366 FAX0824-66-3370



Go! Go! みよし運動公園

〈ドライフラワーアレンジメント講座(しめ飾り作り)〉

とき 12月19日(火) 10時～11時
料金 1,100円/回 別途材料費 2,000円
定員 10人
講師 丸岡 直子さん (里山labo)

〈ハンドクリーム作り講座(蜜蝋とアロマオイルを使って)〉

とき 1月16日(火) 10時～11時
料金 2,300円/回(材料費込み)
定員 10人
講師 丸岡 直子さん (里山labo)

〈アロマヨガ教室〉

とき 第2・4 水曜日 19時～20時
料金 1,200円/回
定員 10人
講師 福永 優奈さん (FIT ME)

〈キッズ運動教室〉

とき 毎週水曜日(4回/月) 17時15分～18時15分
料金 1,000円/回
定員 10人
講師 福永 優奈さん(FIT ME)

※いずれも開催場所は、陸上競技場 会議室

申・問 みよし運動公園(東酒屋町)
☎0824-62-1994 FAX0824-64-0344



はらみちを美術館

5 expression 落ち葉の季節の作品展

と き 開催中~12月17日(日)
開館時間 9時~17時

宗藤恵美子と5人の仲間たち
和布・古布をつかったパッチワーク作品展

着物や帯たちを使い、ちくちくと針を運んでいます。

と き 12月23日(土)~令和6年1月31日(水)
休館日 12月26日(火)
開館時間 9時30分~17時(入館は16時30分まで)

入館料 一般 300円(250円)
高校生 150円(120円)
※()は20人以上の団体料金
※中学生以下、障害者手帳の所持者とその介助者は無料

問 はらみちを美術館 ☎・FAX0824-53-2015

辻村寿三郎人形館

令和5年度後期企画展
寿三郎 芝居人形

と き 開催中~令和6年3月31日(日)
ギャラリートーク 12月17日(日)11時~/14時~
入館料 一般800(700)円、学生400(300)円
※中学生以下、障害者手帳所持者は無料
※()内は10人以上の団体

【三次市歴史民俗資料館】

『街中に眠っていた三次人形たち』

と き 開催中~
令和6年3月31日(日)
入館料 無料
開館時間 10時~17時
(入館は16時30分まで)
休館日 水曜日
(祝日の場合は翌平日)



三次人形「座天神」
(三次市歴史民俗資料館所蔵)

問 辻村寿三郎人形館(三次市歴史民俗資料館内)
☎・FAX0824-64-1036



三良坂平和美術館

企画展 県北アートシーン33rd

と き 12月24日(日)まで
休館日 月曜日
開館時間 9時~17時(入館は16時30分まで)
入館料 一般400(300)円、65歳以上300(200)円
※高校生以下および身体障害者手帳、療育手帳、精神障害者保健福祉手帳、被爆者健康手帳保持者は無料
※()内は20人以上の団体料金

次回企画展 みらさかコレクション②一ザ・カキテー

三良坂平和美術館の所蔵作品の中から、稀手春三の作品を展示します。

と き 令和6年1月6日(土)
~2月11日(日・祝)

問 三良坂平和美術館 ☎・FAX0824-44-3214



美術館あーとあい・きさ

第19回広島日展会総合小品展

と き 開催中~12月16日(土)
開館時間 9時30分~17時
(入館は16時30分まで)
休館日 月曜日 ※祝日は開館
入館料 一般400(300)円
65歳以上300(200)円
高校生200(100)円



三原 捷宏
海景・日御崎

※()は、20人以上の団体料金
※中学生以下および障害者手帳の所持者とその介助者は無料

問 美術館あーとあい・きさ ☎・FAX0824-43-2231



吉舎歴史民俗資料館

自然に抱かれて-故郷安田の風景-

と き 開催中~12月20日(水)
開館時間 9時30分~17時
(入館は16時30分まで)
休館日 月曜日 ※祝日は開館
入館料 一般150円(120円)

※()内は20人以上の団体
※高校生以下、65歳以上、障害者手帳の所持者とその介助者は無料

問 吉舎歴史民俗資料館 ☎・FAX0824-43-2231



みよし風土記の丘ミュージアム

『春の収蔵資料展』(前期)

と き 令和6年1月19日(金)~
3月31日(日)

※常設展の入館料でご覧いただけます。

『風土記の丘ギャラリー』

『暮らしと道具のうつりかわり』

と き 開催中~12月24日(日)

※常設展の入館料でご覧いただけます。

『和物パッチワーク展』

『AKIKOと』

ゆかいな仲間たちの作品展』

と き 令和6年1月19日(金)~
3月24日(日)

※常設展の入館料でご覧いただけます。

『歴風トーク』

『可部古墳群(こべ)』

と き 令和6年1月14日(日)
14時~16時

申込方法 電子申請システム、メール、FAX、はがきのいずれかで申し込み

申請方法 電子申請システム、メール、FAX、はがきのいずれかで申し込み

申請方法 電子申請システム、メール、FAX、はがきのいずれかで申し込み

申請方法 電子申請システム、メール、FAX、はがきのいずれかで申し込み

申請方法 電子申請システム、メール、FAX、はがきのいずれかで申し込み

申請方法 電子申請システム、メール、FAX、はがきのいずれかで申し込み

申請方法 電子申請システム、メール、FAX、はがきのいずれかで申し込み

申請方法 電子申請システム、メール、FAX、はがきのいずれかで申し込み

申請方法 電子申請システム、メール、FAX、はがきのいずれかで申し込み

申請方法 電子申請システム、メール、FAX、はがきのいずれかで申し込み

申請方法 電子申請システム、メール、FAX、はがきのいずれかで申し込み

申請方法 電子申請システム、メール、FAX、はがきのいずれかで申し込み

申請方法 電子申請システム、メール、FAX、はがきのいずれかで申し込み





無料

内容	とき	ところ	問い合わせ先	
障害者相談会 「きこえ」に困っている人のための相談会 相談員 伊達 元一郎 (身体障害者相談員) ※要約筆記あり	令和6年1月13日(土) 9時~12時	三次市福祉保健センター 1階相談室	三次市障害者 支援センター ☎0824-65-1131 FAX0824-65-1132	
	知的障害の相談会【要予約】 相談員 新元 史子(知的障害者相談員) 連絡先 ☎090-2297-4546(新元)	令和6年1月21日(日) 10時~12時		
	ピアカウンセリング【要予約】 相談員 ピアサポーター (一定の研修を修了した、障害を持つ当事者) ※病気との付き合い方、就労、生活、対人関係などの相談に応じます。	随時(一回あたり約1時間)		三次市福祉保健センター 2階活動交流室 (またはご自宅へ訪問)
消費生活相談	平日の 9時~12時、13時~16時 ※水曜日は相談員不在	市役所東館1階	市民課市民窓口係 (消費生活センター) ☎0824-62-6222 FAX0824-63-2809 ※休日は局番なしの188 (消費者ホットライン)	
無料法律相談【要予約】 ※弁護士が対応	12月21日(木) 令和6年1月11日(木) 13時~16時	みよしまちづくりセンター		
広島北部巡回法律相談センター【要予約】 ※弁護士が対応	令和6年1月 5日(金)	市役所三良坂支所	広島北部巡回法律相談センター ☎0120-969-214 (9時30分~16時)	
	令和6年1月19日(金)	甲奴コミュニティセンター		
県民相談 (日常生活で抱える民事上の問題や、相続・離婚などの家族問題、行政に関する困りごと、交通事故相談など。県の相談員が対応)	平日の 9時15分~12時、13時~16時 ※毎月第2木曜日は無料弁護士相談【要予約】	広島県三次庁舎 第3庁舎1階	北部地域県民相談室 ☎0824-62-5522	
子育て支援課相談室 (DVなどの困りごと、子育ての悩み、ひとり親家庭の支援に関する事など。専門の相談員が対応)	平日の8時30分~17時15分	市役所東館2階	子育て支援課育児支援係 (子育て支援課相談室) ☎0824-64-6011 FAX0824-62-6300	
行政相談 (国などに対する意見ほか。行政相談委員が対応) ※日程が変更される場合がありますので、ご利用の際はお問い合わせください。	12月20日(水) 10時~12時	君田生涯学習センター 三良坂コミュニティセンター	総務省中国四国管区 行政評価局 ☎082-228-6173 FAX082-228-4955	
	12月21日(木) 9時~12時	三次コミュニティセンター		
	令和6年1月 9日(火) 10時~14時	みわ保健センター		
	令和6年1月 9日(火) 9時~12時	市役所吉舎支所		
	令和6年1月10日(水) 9時~12時	市役所甲奴支所		
就職活動なんでも相談会 【対象】15歳~49歳の方 【内容】自分に合った就職活動の方法ほか ※電話でお申し込みください。	令和6年1月10日(水)、24日(水) 13時~16時	ハローワーク三次2階 大会議室	ひろしま北部若者 サポートステーション サボステ・プラス ☎・FAX082-516-6557	



消費者の味方 不要なお皿の買い取りのはずが、大切な貴金属も強引に買い取られた…!

【相談事例①】

突然自宅に電話があり、「皿1枚だけでもいいので」と食い下がられ、しかたなく訪問を承諾。訪問を受けた際「鑑定してあげるから」などと言われ、結局売ってもらうののない貴金属まで強引に買い取られてしまった。(70歳代女性)

【相談事例②】

「不用品を買い取る」という電話だったので、「貴金属はないか」査定だけでも」と長時間居座られ、根負けして貴金属数点を約1万円ですべて売ってしまった。冷静に考えると1万円は安い。取り戻したい。(60歳代女性)

【アドバイス】

〜ここが問題！訪問購入のトラブル！〜

- ・「なんでもいいから不用品はないか」被災地支援に協力してほしい」など、あの手この手で心理的ハードルを下げて来訪の承諾を得ようとする手口が見られます。
- ・売るつもりがなかった物品も強引に買い取られる事例が目立ちます。
- ・買い取りの勧誘を承諾していない貴金属の売却を迫られたら、きっぱり断りましょう。
- ・クーリング・オフ期間内は、購入業者に物品の引き渡しを拒むことができます。期間内は物品を渡さないことも一つの手段です。

☎市民課市民窓口係(消費生活センター)

0824416216222

FAX 0824416312809

休日は局番無しの188

(消費者ホットライン)

I 人口の動き

人口総数…………… 48,813 人 (- 88 人)
 男…………… 23,527 人 (- 46 人)
 女…………… 25,286 人 (- 42 人)
 世帯総数…………… 23,186 世帯 (- 33 世帯)
 ◆11月30日集計 ()は対前月比 ※外国人を含む

I 10月の求人・求職状況

ハローワーク三次
 月間有効求職者数…………… 841人
 月間有効求人数…………… 1,064人
 月間有効求人倍率…………… 1.27倍
 求人募集・仕事の相談はハローワークへ！
 ☎0824-62-8609 FAX0824-62-1859

I 11月の気象

気象庁(三次地点) 気象統計資料による
 降水量…………… 47.0mm
 平均気温…………… 9.8℃
 最高気温…………… 26.3℃ (5日)
 最低気温…………… - 0.6℃ (26日)

I 12月の納付

納期限は12月25日(月)です

- 市県民税(4期)
- 国民健康保険税(普通徴収6期)
- 介護保険料(普通徴収7期)
- 後期高齢者医療保険料(普通徴収6期)

【課税内容について】課税課市民税係 ☎0824-62-6122

※納付相談はいつでも気軽にご連絡ください。
 【納付方法について】収納課収納係 ☎0824-62-6127

デジタルブックで「広報みよし」配信中! 10言語対応

○ブラウザでもアプリでもスマホやタブレットで読める
 ○10言語で読める(音声読み上げも(アプリのみ))
 【対応言語】日本語 英語 中国語簡体字 中国語繁体字
 韓国語 タイ語 ポルトガル語 スペイン語 インドネシア語
 ベトナム語 ※ベトナム語は音声読み上げには対応していません。
 に対応した広報を閲覧することができます。
 ※翻訳は自動翻訳エンジンを使用しています。
 ※ブラウザ版は音声読み上げには対応していません。



12月に入り2023年も残りわずかとなりました。今年を振り返ってみると、5月に新型コロナウイルスが5類へ移行され、コロナ禍前の活気が戻ってきた1年だったと感じています。広報みよしの表紙でも「きんさい祭」や「女子野球W杯」など、市内で行われたイベントの写真をたくさん使用することができました。

来年も様々な行事取材し、市民の皆さんの笑顔を紙面に掲載していきたいと思っておりますので、引き続き広報みよしをよろしくお願い致します。☺



年末年始の休館日・開館日のお知らせ

年内は28日(木)まで、年始は4日(水)から通常通り開館します。

12/28 (木)	12/29 (金)	12/30 (土)	12/31 (日)	1/1 (月)	1/2 (火)	1/3 (水)	1/4 (木)
開館	休館						開館

※本の返却は、ブックポストをご利用ください。視聴覚資料(DVD・CDなど)や大型絵本は、令和6年1月4日(木)以降に、直接カウンターにお返しください。

※12月25日(月)は、市内小中学校が冬休みのため全館開館。
 ※令和6年1月8日(月・祝)は、祝日のため中央館のみ開館。

システム更新移行作業に伴う臨時休館のお知らせ

三次市立図書館システム更新による移行作業の為、次のとおり臨時休館します。

皆さまにはご不便をおかけしますが、ご理解とご協力をお願い致します。

1/21 (日)	1/22 (月)	1/23 (火)	1/24 (水)	1/25 (木)	1/26 (金)	1/27 (土)	1/28 (日)	1/29 (月)	1/30 (火)
開館*	休館							開館	

※1月21日(日)本館(中央館)は、18時に閉館します。

※1月22日(月)および1月29日(月)は通常の休館日です。

※期間中は、三次市立図書館のホームページも閲覧できません。



市立図書館
ホームページ

問 市立図書館(中央館)

☎0824-62-2639 FAX0824-63-2861

【1月の行事】

行事名	とき	対象
市立図書館(中央館) ☎0824-62-2639 FAX0824-63-2861 ※場所はいずれも2階(畳コーナー)です。		
このほんだいきすき ぷーさんの会	6日(土) 10時30分～	乳幼児から
紙芝居劇団「ことり」	17日(水) 10時30分～	乳幼児から
たんぽぽ	20日(土) 14時～	幼児から
あかちゃんと絵本の森	10日(水) 11時～	乳幼児から
トトロのおはなし会	おやすみ	乳幼児から
君田図書館 ☎・FAX0824-53-7050		
ばんびのお話し広場	27日(土) 10時30分～	幼児から
布野図書館 ☎・FAX0824-54-2288		
絵本の会「空色のたね」	20日(土) 10時30分～	乳幼児から
作木図書館 ☎・FAX0824-55-2610		
どんぐりさんのおはなし会	9日(火) 16時～	幼児から
吉舎図書館 ☎・FAX0824-43-4513		
ちいさいさんのおはなし広場	おやすみ	乳幼児から
おはなし広場	おやすみ	幼児から
三良坂図書館 ☎・FAX0824-44-4506		
おはなし会	16日(火) 10時30分～	乳幼児から
三和図書館 ☎0824-52-3739 FAX0824-52-3740		
読書会	11日(木) 10時～	一般
絵本の広場	20日(土) 14時～	幼児から
おひざにだっこ おはなしタイム	17日(水) 10時30分～	乳幼児
甲奴図書館 ☎0847-67-3532 FAX0847-67-3538		
「へびくんのおさんぽ」 のおはなし会	13日(土) 10時～	乳幼児から一般


※日程が変更になる場合があります。

※ばんびのお話し広場の最新情報は、ばんびのInstagramに掲載します。

みよしアントレーヌの紹介 Part 31

問 定住対策・暮らし支援課 共生社会推進係 ☎0824-62-6242 FAX0824-62-6235
 ✉teijyu@city.miyoshi.hiroshima.jp

アシスタ lab.
会員 募集中!!
 詳しくは、ホームページ
 をご覧ください。



◆子育て支援教育カウンセラー
**心理テストで
 カウンセリング**

現在の心の状態を解説しながら、人間関係や子育てのヒントを見つけてもらえたら。
 中学校教員の経験を活かし、勉強の相談も行います。子連れ、恋人同士、仲良しグループでのご来店もOK! 会社へも出張します。
 「心が軽くなる♪ おしゃべりスペース」に、ぜひ遊びに来てください。



まめちゃん



お絵かき心理テスト
 してみませんか
 まめちゃん

まめちゃんち
 あおき まゆみ
青木 麻由美

問 三次市十日市南7-5-10
 ☎090-2803-4750
営業時間/予約制
 (電話、LINEなどでお問い合わせください)
 ✉meiteto417@gmail.com

LINE 

◆ボードゲームファシリテーター
 ◆web・ECサポーター
持続可能な地域づくりに繋がる活動





小学生から大人までを対象に、持続可能な地域づくりのために大切な【考え方】や【行動指針】について、体感的に学べるボードゲームの体験会や研修の企画・開催をしています。地域・学校・企業など対応可能です。また、多忙な事業者様のweb化・EC化を身近でサポートし、健康的で持続可能な働き方の提案もしています。

avail(アベイル)
 いのうえ りえ
井上 理恵

問 ☎090-2296-0709
 ✉avail.ec.0358@gmail.com

ホームページ  Instagram  Instagram 
 ゲーム サポート

◆フェイシャルエステ・痩身
**半年で小顔定着!
 エステ通い不要目標店**






1度で効果を実感! 県北初導入! 美容外科の先生が認めたマシンで、お肌のトーンをあげながらリフトアップケアをしてみませんか?
 浮腫、たるみ、ほうれい線が気になる方お任せください! 自宅2階の隠れ家サロンで、通いやすさを考えた価格設定にしています。見た目-10歳めざして、女性を楽しみましょう♡お気軽にお問い合わせ、ご相談ください!

Petit Bonheur
 (プティ ボヌール)
 さきもと なみ
先本 奈美

問 三次市南畑敷町
営業時間/10時~17時
 ※不定休

LINE  Instagram 

◆雑貨
**たくさんの
 『可愛い』と『笑顔』を届けたい**






お子さんから大人の方まで、こころがふわっと明るくなる雑貨屋さんをコンセプトに活動しています。
 中には本物のフルーツや野菜、お花などを使ったものもあります。キラキラした作品や、個性的で見ただけでも楽しいものを作るのが好きです。これからも、たくさんの方に「可愛い」と「笑顔」をお届けしたいです!

COCCO(こっこ)
 しんげ えみ
新家 愛美
 (委託販売先:トレッタみよし)

Instagram  facebook 
 @cocco94721

広報みよし 12月号 令和5年12月10日発行 No.237

発行/三次市 編集/秘書広報課
 〒728-8501 広島県三次市十日市中二丁目8番1号
 ☎0824-62-6396 FAX0824-62-6223
 ✉hisyo@city.miyoshi.hiroshima.jp
 https://www.city.miyoshi.hiroshima.jp/ 
 この広報紙は環境にやさしい再生紙と、大豆油インキを使用しています。

三次市公式 SNS

三次市の情報を発信中! ぜひ、登録やフォローをお願いします

友だち登録はこちら



LINE



Facebook



X (旧Twitter)



Instagram