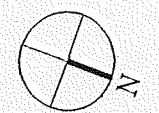
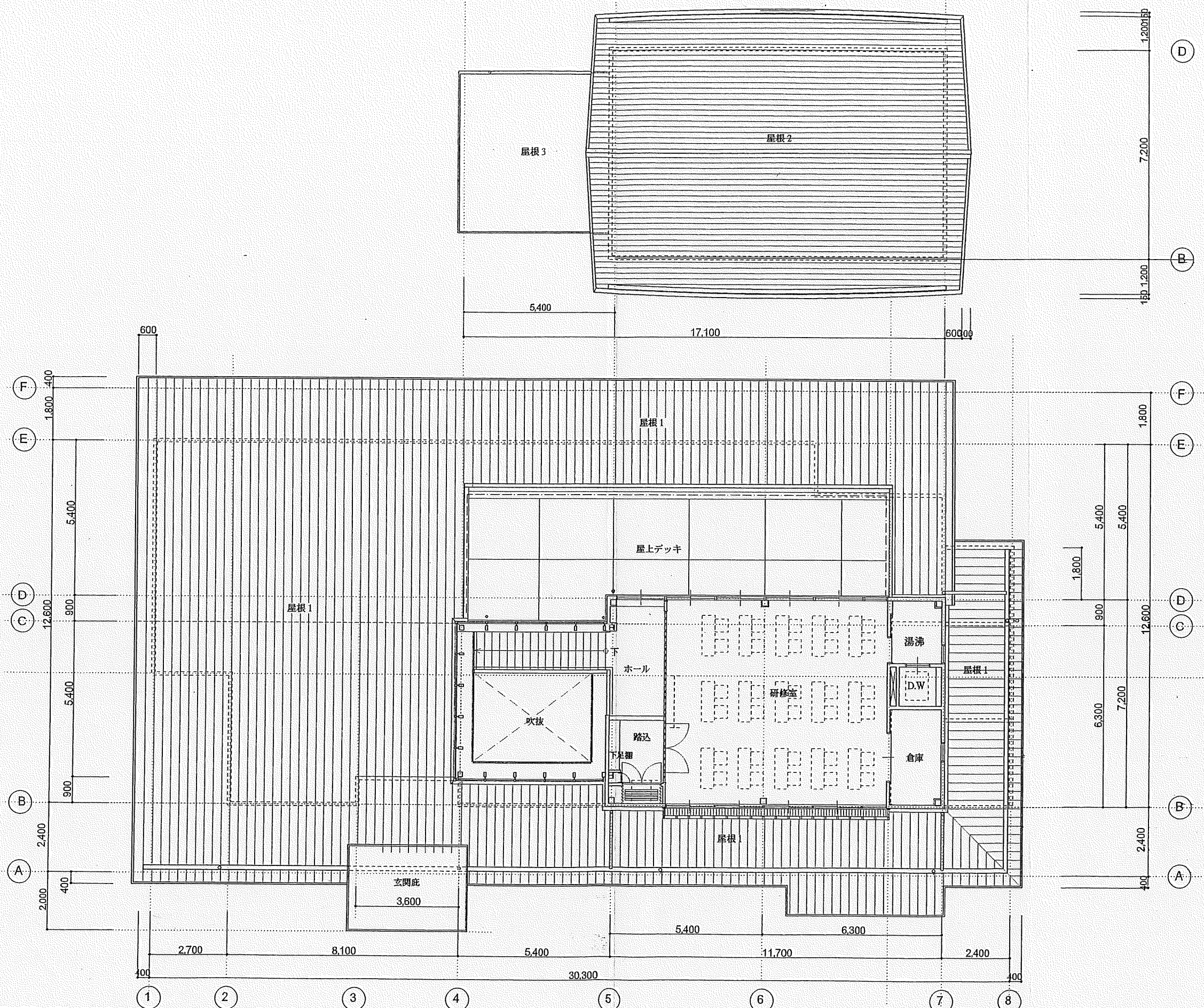


◆ 消火器 ABC10型 収納ボックス共 (ステンレス製床置きタイプ)

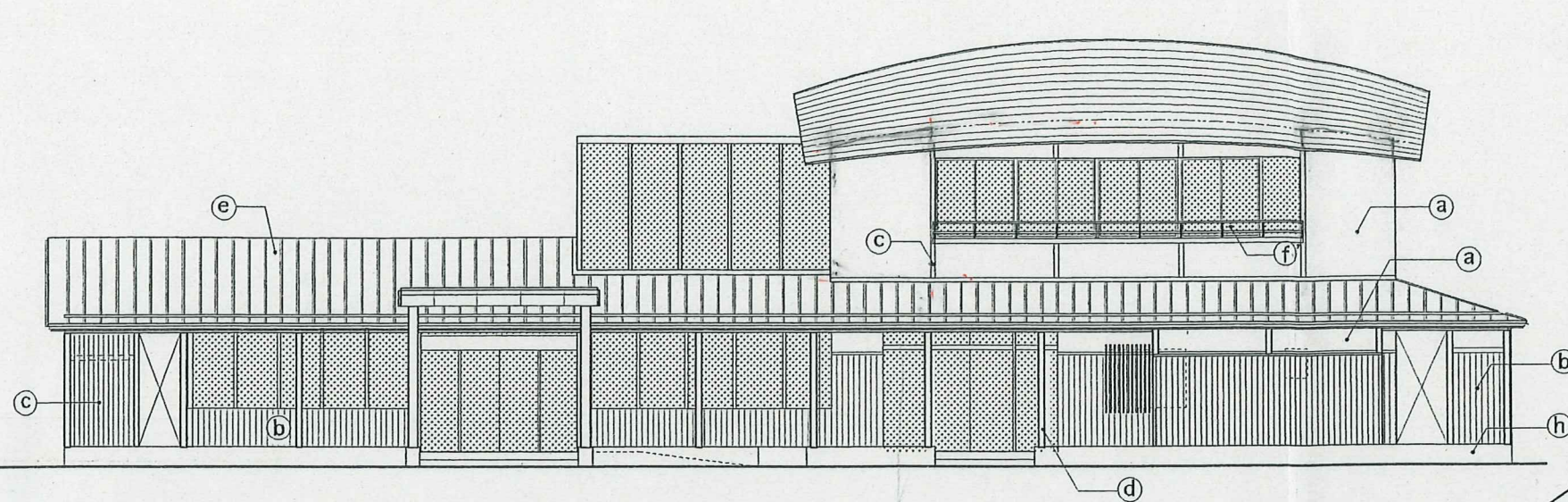
株式会社 感性舎

1級建築士事務所
広島県知事登録 第95(1)第2063号
1級建築士 第111571号
岡田 勝己

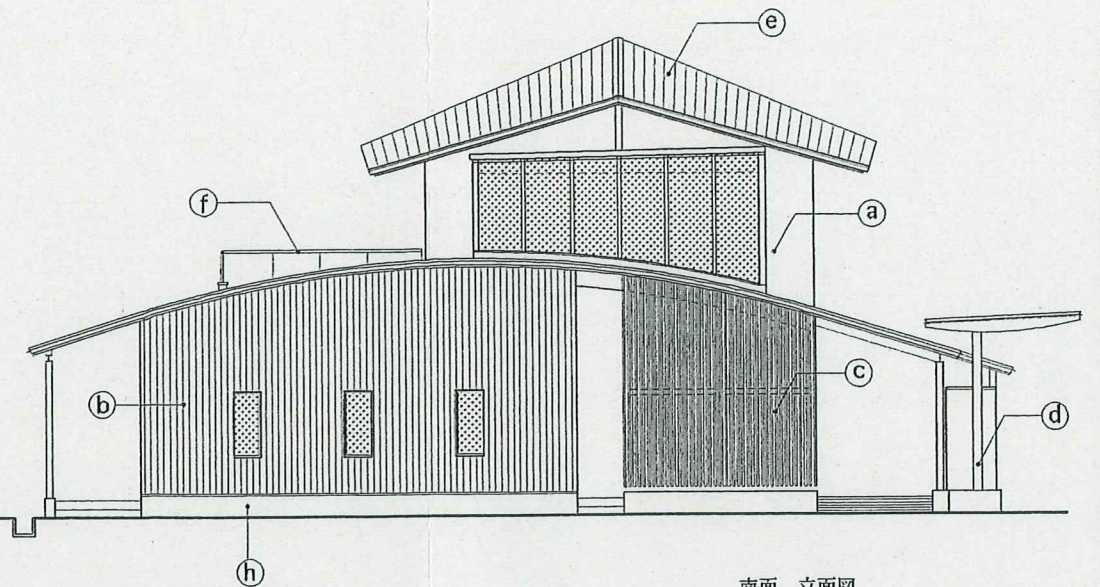
工事名 川とのふれあい事業
総合交流ターミナル施設(管理棟) 建設工事
図面名 1階平面図
S=1:100



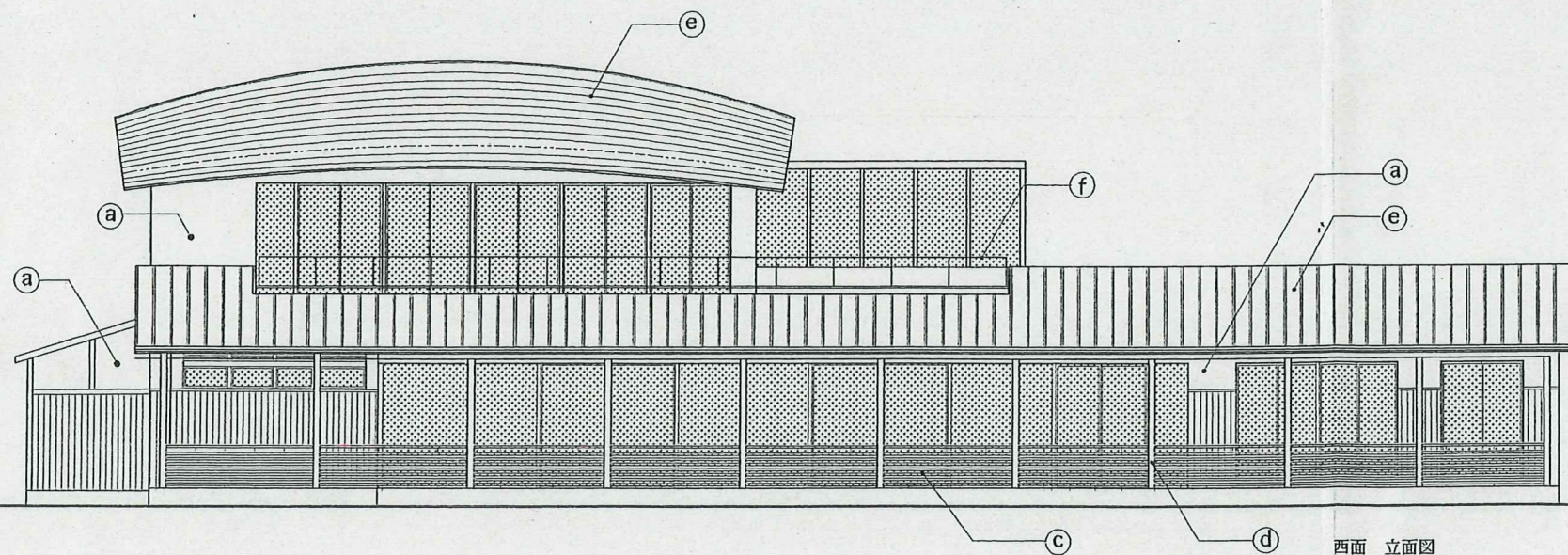
<div> <div> <div></div> <div></div> <div></div> </div> <div> <div>株式会社</div> <div>感性舎</div> </div> </div>				<div> <div>1級建築士事務所</div> <div>広島県知事登録 95(1)第2063号</div> </div> <div> <div>1級建築士 第111571号</div> <div>岡田 勝己</div> </div>	<div>工事名</div> <div>川とのふれあい事業</div> <div>総合交流ターミナル施設(管理棟)建設工事</div>	<div>図面名</div> <div>2階・屋根平面図</div>	<div>S=1:100</div>	A-13
---	--	--	--	---	---	------------------------------------	--------------------	------



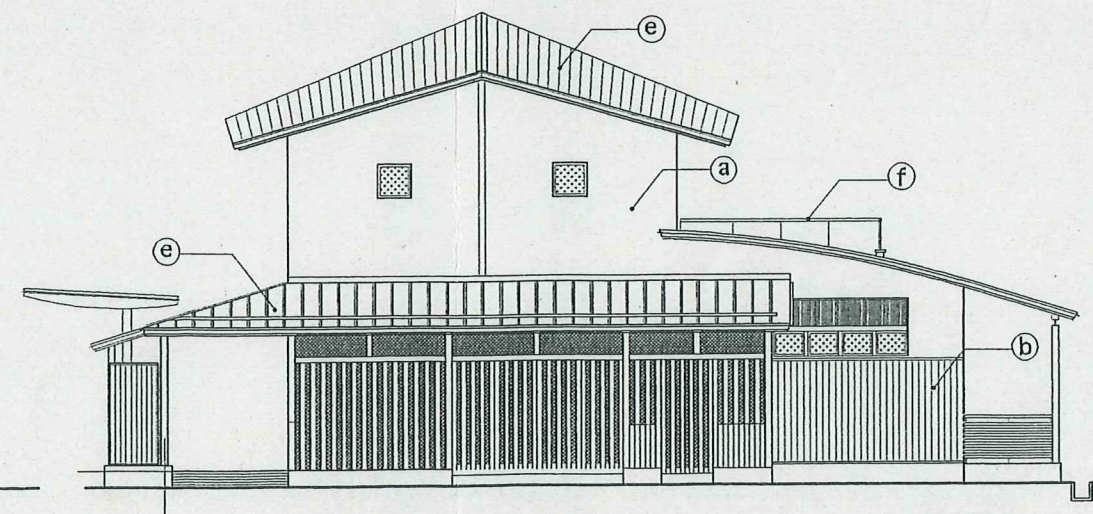
東面 立面図



南面 立面図



西面 立面図



北面 立面図

※塗装改修

【凡例】	(a) モルタルコテの上 塩ビ樹脂系塗装 → 耐候性塗料(DP)	(e) アルミ亜鉛メッキ鋼板
	(b) 杉羽目板張り t12, 着色防腐剤塗 → 木材保護塗料	(f) ステンレス製手すり HL仕上 (f) はフッ素樹脂塗装
	(c) 木部 着色防腐剤塗 //	(g) ステンレス製手すり フッ素樹脂塗装
	(d) 鉄部 MIO 塗装 → ポリウレタン塗料	(h) コンクリート打放し タタキ仕上の上、洗水剤吹付

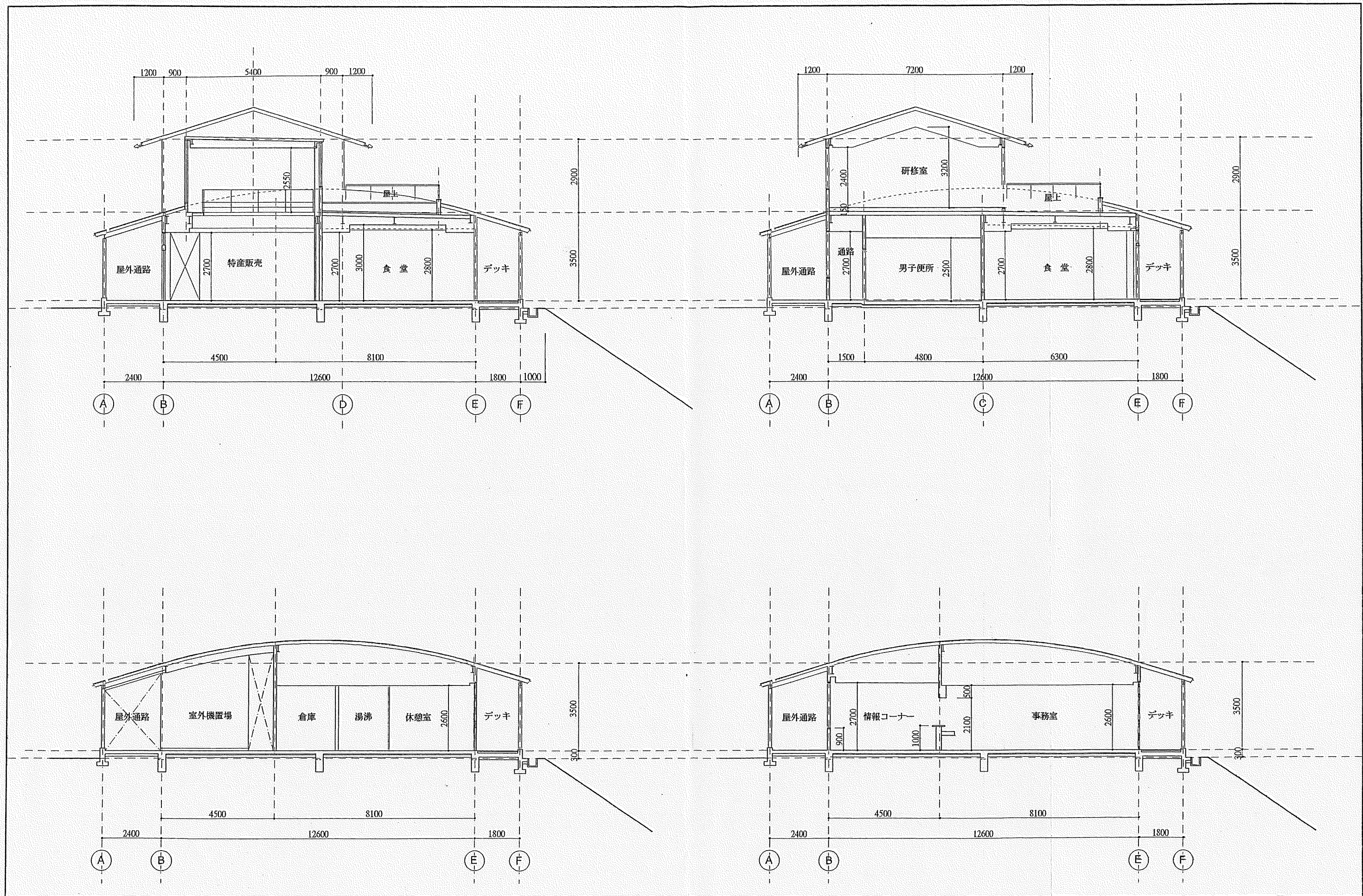
株式会社 感性舎

1級建築士事務所
広島県知事登録 95(1)第2063号
1級建築士 第111571号
岡田 勝己

工事名 川とのふれあい事業
総合交流ターミナル施設(管理棟) 建設工事
図面名 立面図

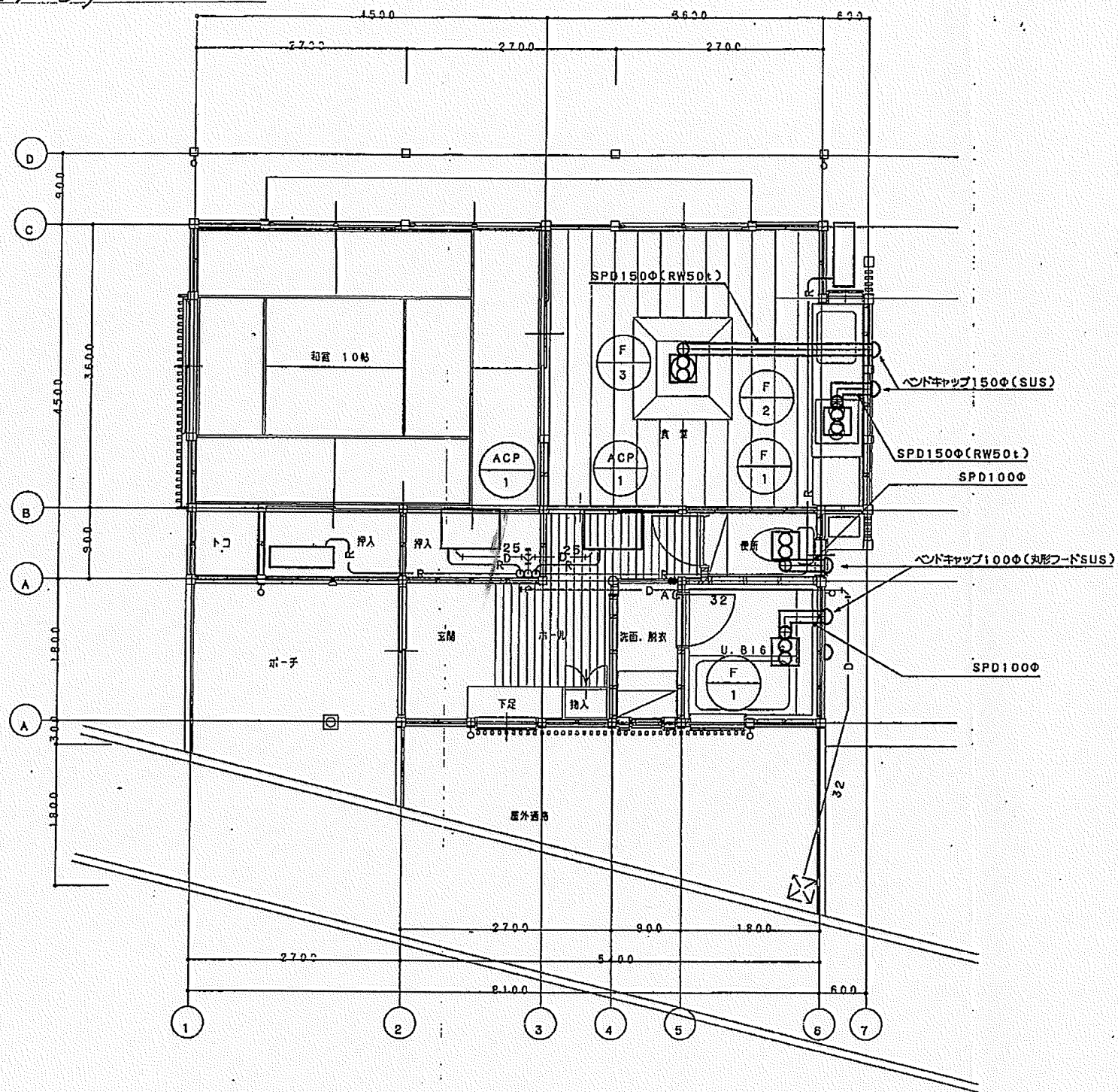
S=1:100

A-14



<div> <div></div> <div></div> <div></div> <div></div> </div>		<div> <div>1級建築士事務所 広島県知事登録 95(1)第2063号</div> <div>株式会社 感性舎</div> </div>	<div> <div>工事名 川とのふれあい事業 総合交流ターミナル施設（管理棟）建設工事</div> <div>図面名 断面図</div> </div>	<div> <div>S=1:100</div> </div>	<div> <div>A-15</div> </div>
--	--	--	---	---------------------------------	------------------------------

(第1コテージ)



平面図 S=1/50

株式会社 感性舎

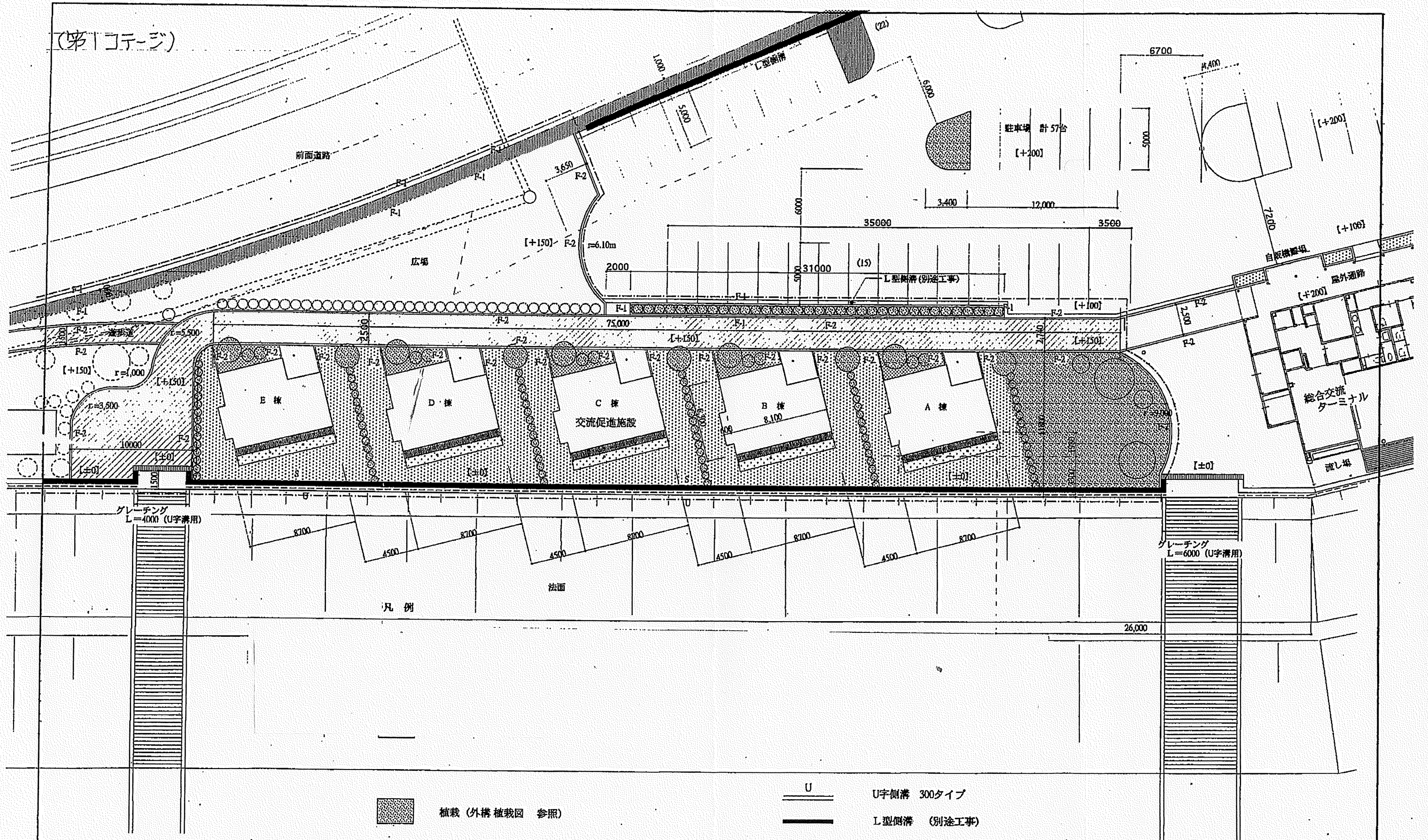
1級建築士事務所
広島県知事登録 95(1)第2063号
1級建築士 第111571号
岡田 隆己

工事名 川とのふれあい事業
自然資源等活用型交流促進施設 建設工事
図面名 冷暖房換気設備
平面図

1/50

P-4

(第1コテージ)



株式会社 感性舎		1級建築士事務所 広島県知事登録 95(1)第2063号	工事名 川とのふれあい事業 自然資源等活用型交流促進施設 建設工事	A-20
		1級建築士 第11571号 岡田 隆己	図面名 外構 配置図	
		S=1:200		