

旧大津水泳プール解体工事

設計図

旧大津水泳プール解体工事

目次

図面番号	図面内容	縮尺
A / 00	目次	
A / 01	解体撤去工事特記仕様書 (1)	
A / 02	解体撤去工事特記仕様書 (2)	
A / 03	家屋調査仕様書	
A / 04	案内図 付近見取 配置図	S:1/100
A / 05	解体後配置詳細図	S:1/100
A / 06	解体後断面詳細図	S:1/100 S:1/50
A / 07	解体前配置詳細図	S:1/100
A / 08	解体前断面図	S:1/100
A / 09	解体前プール断面詳細図	S:1/30
A / 10	洗眼、水呑、足洗い、シャワー 平面、断面詳細図	S:1/30
A / 11	解体前プール更衣室 仕上げ表、平面図	S:1/50
A / 12	解体前プール機械室 仕上げ表、平面図	S:1/50
A / 13	解体前プール更衣室 展開図、矩計図 解体前プール機械室 展開図	S:1/50 S:1/25
A / 14	解体前プール更衣室、トイレ、手洗い、機械室 屋根伏図、天井伏図	S:1/50

図面番号	図面内容	縮尺
A / 15	解体前 建具表	S:1/50
A / 16	解体前プール更衣室 伏せ図	S:1/50
A / 17	解体前プール機械室 フロック割図 基礎伏図、屋根伏図	S:1/50
A / 18	解体前プール機械小屋 庇、監視台 基礎伏図、屋根伏図	S:1/50
A / 19	仮設計画配置図	S:1/100
E / 01	解体前プール更衣室 電灯、コンセント設備平面図	S:1/30
E / 02	解体前プール機械室 電灯、コンセント設備平面図	S:1/50
M / 01	解体前プール更衣室 機械室 機械設備平面図	S:1/50
M / 02	解体前プール給水、送水図	S:1/100
M / 03	解体前プール排水図	S:1/100

特記	旧大津水泳プール解体工事		有限会社 アイ設計コンサルタント				
	図面番号 A/00 号	図面内容 目次	広島県知事23(1)第1028号				
	令和5年		一級建築士第157681号 杉谷 優 治				
			担当		製図		設計

[illegible]

家屋調査仕様書

1

工事名称

旧大津水泳プール解体工事（家屋調査）

2

業務場所

三次市作木町大津 地内

3

業務内容

旧大津水泳プール解体 工事に伴い、近隣建物（○棟）の地盤変動影響調査（事前調査）を行う

家屋調査対象建物

符号	構造・用途	延床面積
①	木造2階建て 住宅 倉庫	約287㎡
②		約〇〇㎡
③		約〇〇㎡

特 記 仕 様 書

第 1 章 総 則

第 1 節 適 用

1

本特記仕様書は、旧大津水泳プール解体工事に伴う地盤変動影響調査（事前調査）に適用する。

2

本特記仕様書に記載のない事項については、次によるものとする。

・用地調査等業務共通仕様書（広島県土木建築局制定（直近の改正版を用いること。）。以下「共通仕様書」という。）

3

特記事項は○のついたものを適用する。

第 2 節 管理技術者及び照査技術者

1

受注者は、つぎの資格要件を有する管理技術者及び照査技術者を配置すること。

（1）管理技術者（資格要件は次のいずれかに該当する者）

①

受注した用地調査等のうち主たる補償業務に関する補償業務に関し、7年の実務経験を有する者・・・実務経歴書を添付

②

受注した用地調査等のうち主たる補償業務に関する補償業務管理士・・・資格を証する書面（コピー可）を添付

③

補償コンサルタント登録規程第3条1号に規程する補償業務の管理を司る専任の者（補償業務管理者）・・・登録に当たり交付される補償コンサルタント登録済みを証する書面の写し（コピー可）（登録部門に係る補償業務管理者の氏名が記載されたもの）を添付

④

補償業務全般に関する指導監督の実務の経験3年以上を含む20年以上の実務の経験を有する者・・・実務経歴書を添付

2

業務分野別金額（当該委託業務の契約金額に当該委託業務を構成する業務分野の構成比率を乗じて得た額。以下同じ）が500万以上の業務分野の管理技術者が、他の業務分野の管理技術者を兼務しようとする場合（異動等による場合を含む。）の取扱いは、当該業務と密接に関連する業務又はプロポーザル方式により発注した業務を兼務する場合を除き、原則として次のとおりとする。

（1）業務分野別金額が3,500万円以上の業務分野管理技術者は、専任で配置することとする。

（2）業務分野別金額が500万円以上3,500万円未満の業務分野管理技術者は、当該分野の外に5件以上の業務分野の管理技術者を兼務させない事とする。

3

管理技術者は、業務の確認に当たっては、用地調査等業務チェックマニュアル（案）（令和3年7月改正）により実施することとする。

第 2 章 打合せ協議等

第 1 節 打合せ協議等

（1）この業務実施に先立つ打合せ協議を行う際は、用地調査等業務チェックマニュアル（案）（令和3年7月改正）により確認を行うこととする。

（2）この業務実施のための土地・建物等への立入りにあたっては、事前に立入り方法等について調査職員と協議すること。

第 2 節 管理技術者の出席

この業務に関する打合せ協議を行う際は、管理技術者が立ち会うこと。

第 3 章

第 1 節 成果品の作成

成果品の作成にあたっては、次のことを明記した概説書を作成し添付するものとする。
概説書の作成部数は2部とする。（調査対象物所有者の確認後、1部は監督職員に、1部は調査対象物所有者へ提出する。）

・建物等の概要（所有者・使用者・構造・用途・経過年数・延べ面積等）

・事前調査における損傷箇所等の状態及び程度

・外部・室内ともクラックの長さ及び幅の確認が出来る程度の写真（4面共）

・屋根の瓦の割れ、ずれの確認できる写真

第 4 章 その他

第 1 節 関連図書等

この業務は共通仕様書によるもののほか、次の図書により実施するものとする。

・公共事業に係る工事の施行に起因する地盤変動により生じた建物等の損害等に係る事務処理要領（昭和61年4月1日付け建設省経整発第22号建設事務次官通達）

・公共事業に係る工事の施行に起因する地盤変動等により生じた建物等の損害等に係る事務処理要領（平成15年4月1日付け広島県土木建築部）

第 2 節 チェックリスト

（1）管理技術者及び照査技術者は当該対象項目を確認の上、成果品のチェックを行い、それぞれの欄に○をつけるものとする。

（2）チェックリストは2部作成し、発注者及び受注者がそれぞれ1部を保管する。

第 3 節 調査留意事項等

配置図 S=1:400

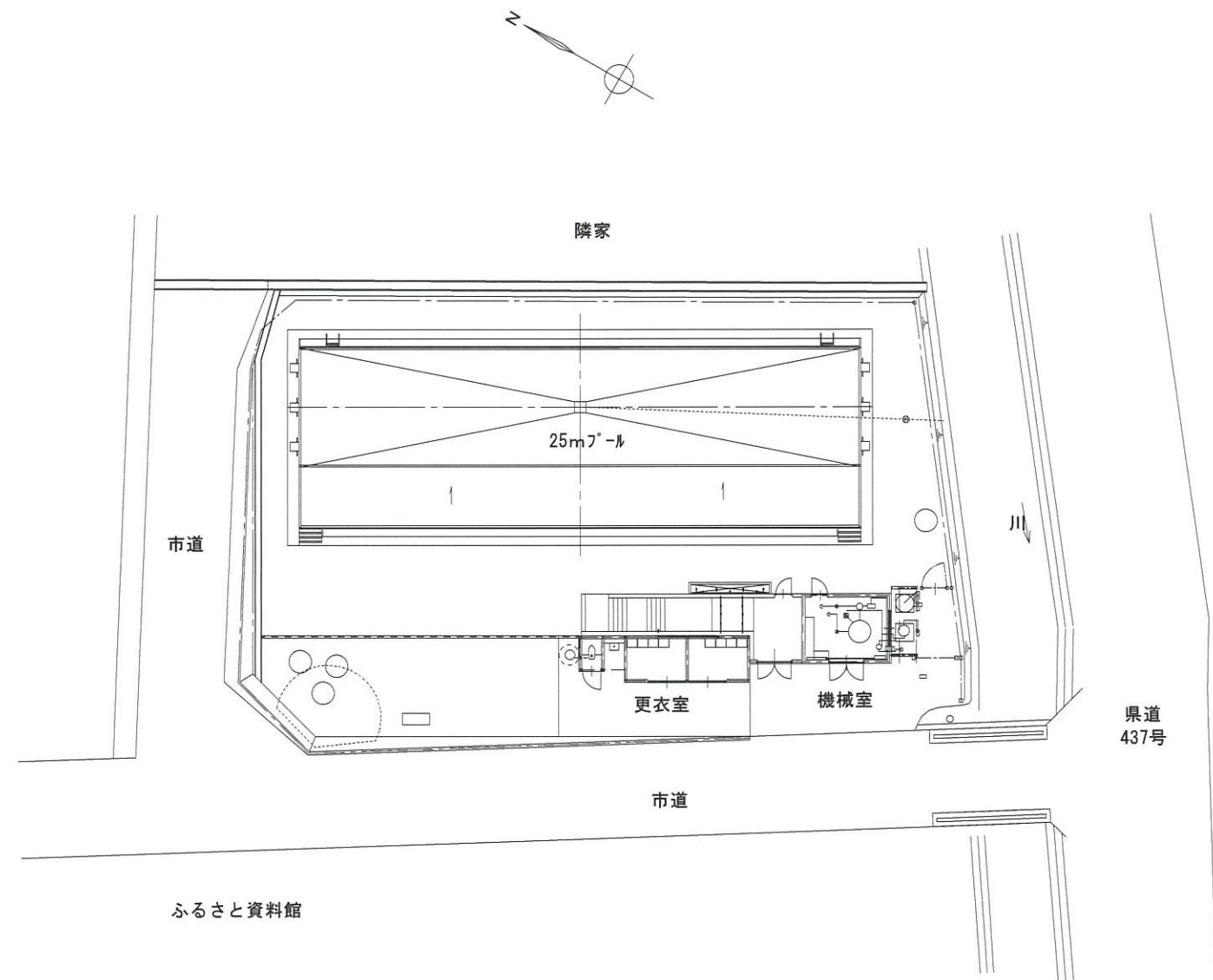
特記	旧大津水泳プール解体工事		有限会社 アイ設計コンサルタント			
	図面番号 A/03 号	図面内容	広島県知事23（1）第1028号 一級建築士第157681号 杉 谷 優 治			
	令和5年	家屋調査仕様書	担 当	製 図	設 計	

RS 2



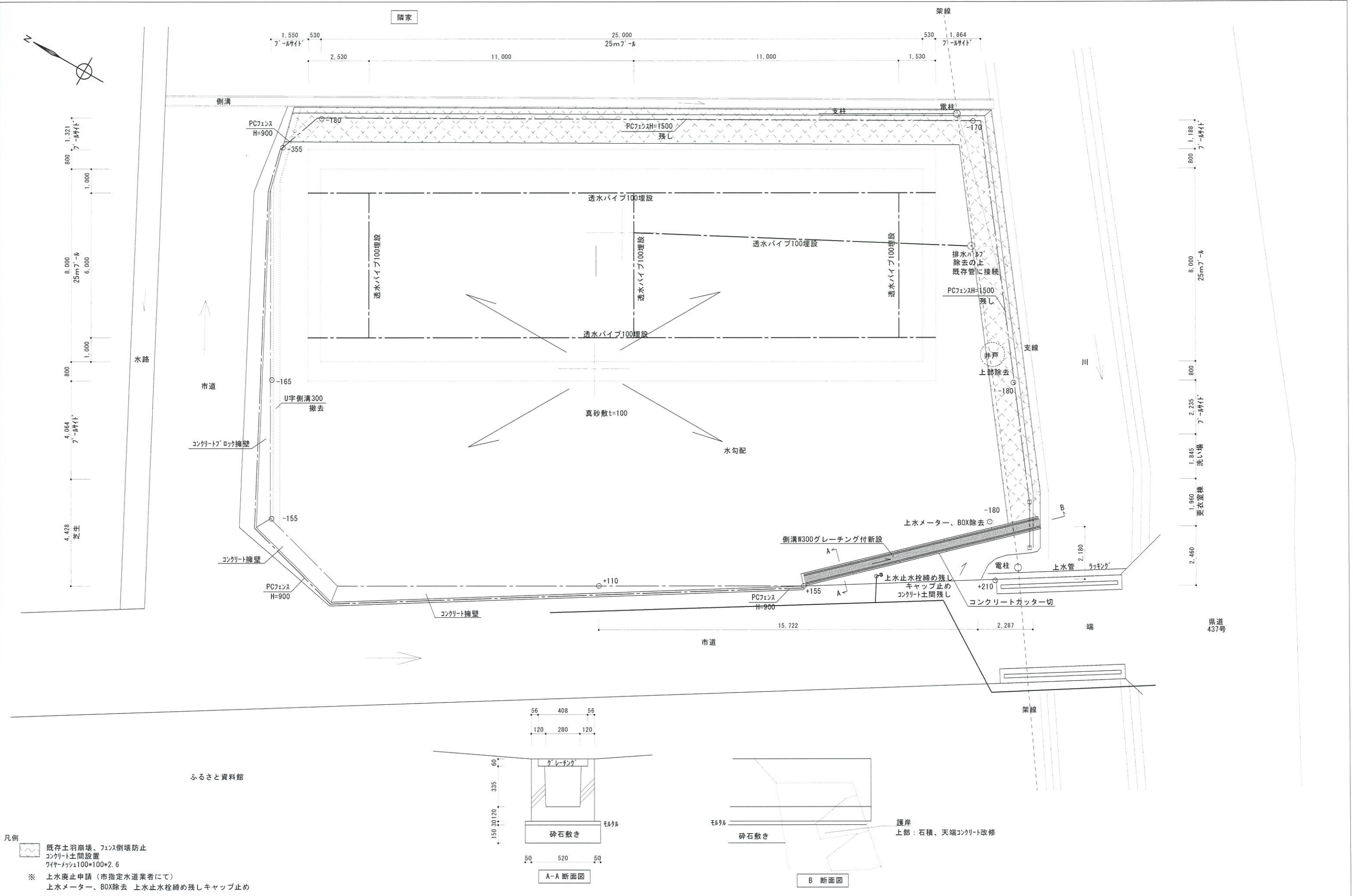
案内図

付近見取り



配置図 S=1/200

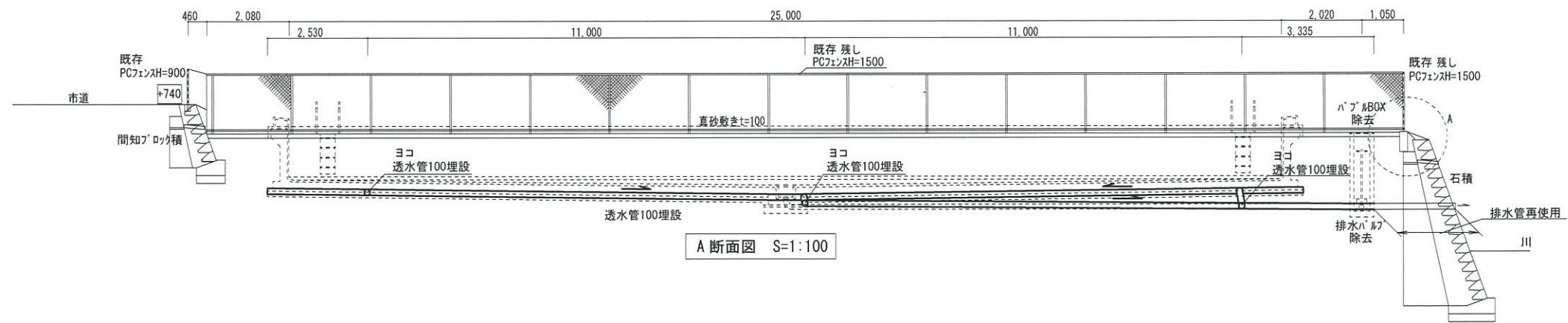
特記	旧大津水泳プール解体工事		有限会社 アイ設計コンサルタント			
	図面番号 A/04 号	図面内容	広島県知事23(1)第1028号 一般建築士第157681号 杉谷 優 治			
	令和5年	案内図、付近見取り 配置図 S=1/100	担当	製図	設計	



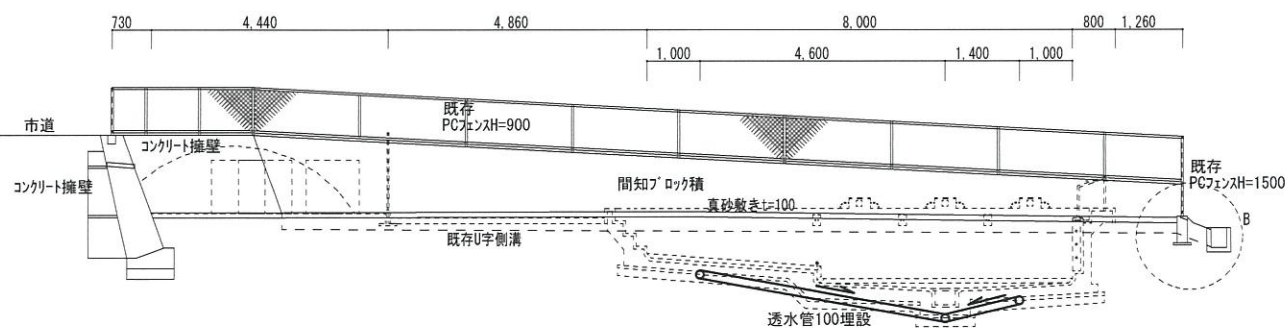
凡例

- 既存土羽崩壊、フェンス倒壊防止
- コンクリート土間設置
- ワイヤーメッシュ100*100*2.6
- ※ 上水廃止申請（市指定水道業者にて）
- 上水メーター、BOX除去 上水止水栓締め残しキャップ止め

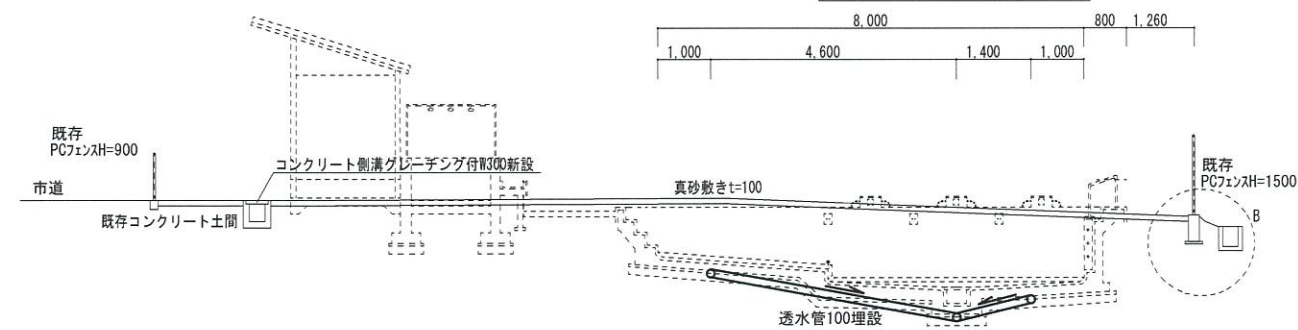
特記	旧大津水泳プール解体工事		有限会社 アイ設計コンサルタント			
	図面番号 A/05 号	図面内容	広島県知事23(1)第1028号			
			一級建築士第157681号 杉谷 優治			
	令和5年	解体後 配置詳細図 S=1:100	担当	製図	設計	



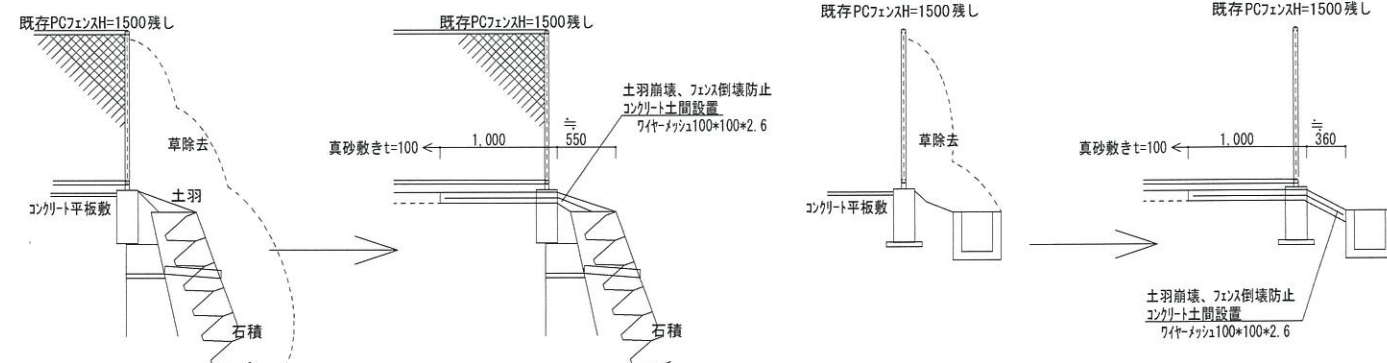
A断面図 S=1:100



C断面図 S=1:100

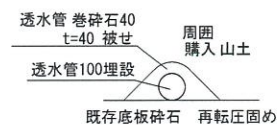


排水柵部断面図 S=1:100

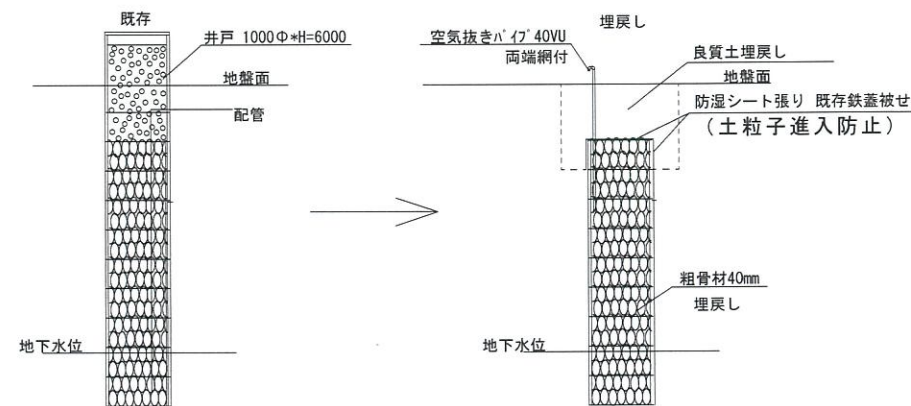


A部分断面詳細 S=1:50

B部分断面詳細 S=1:50

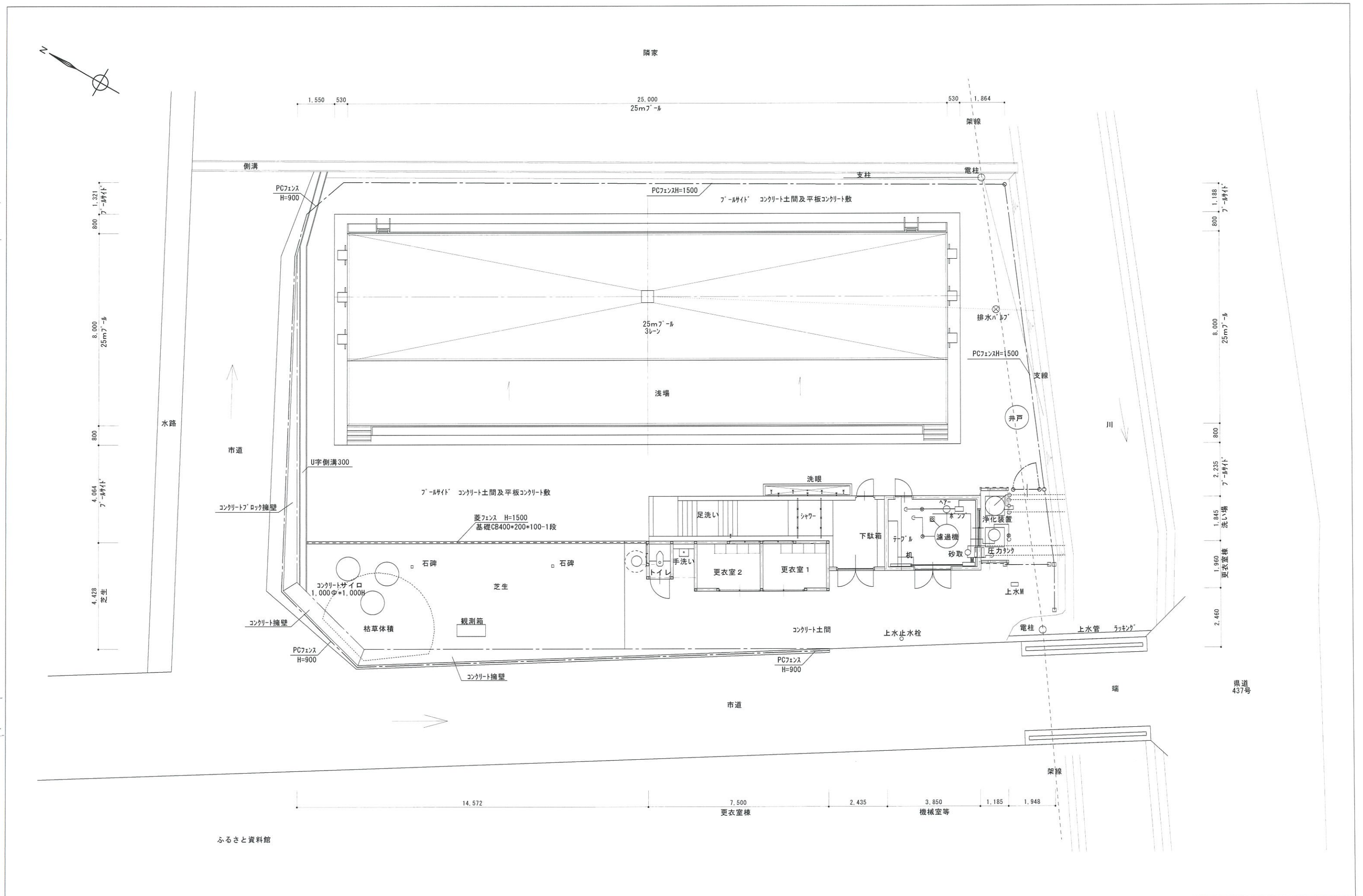


透水管廻り詳細図 S=1:20

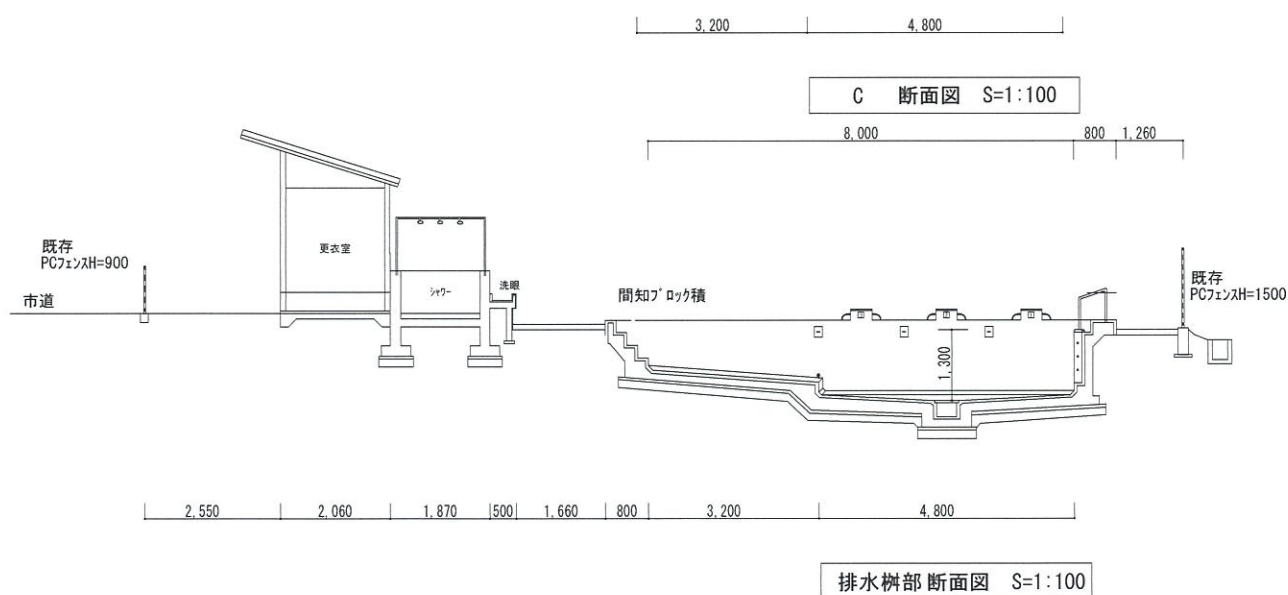
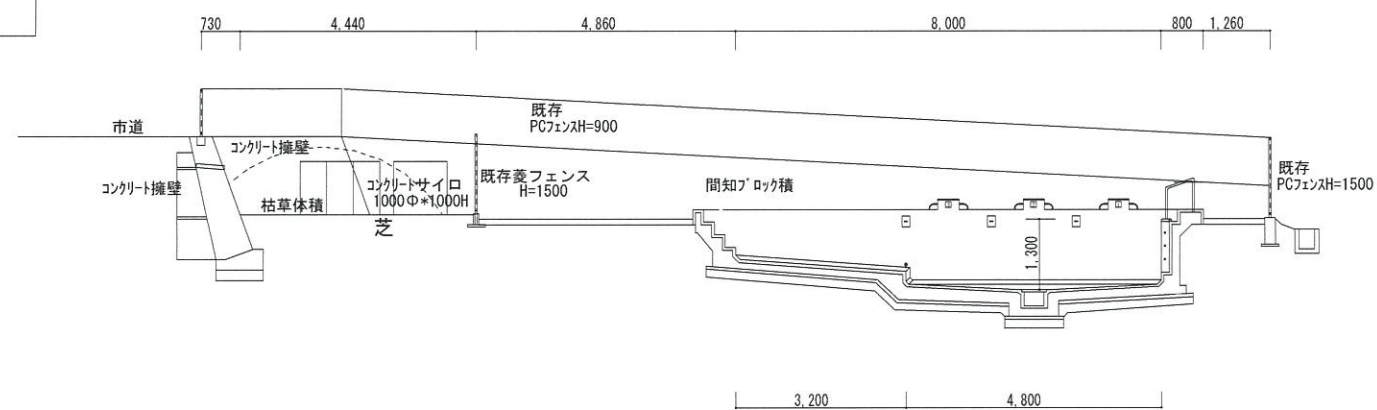
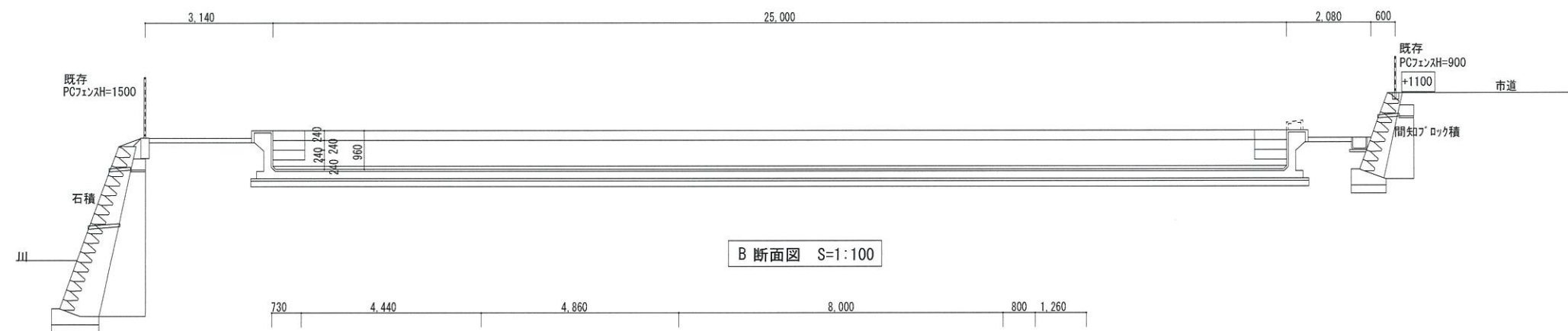
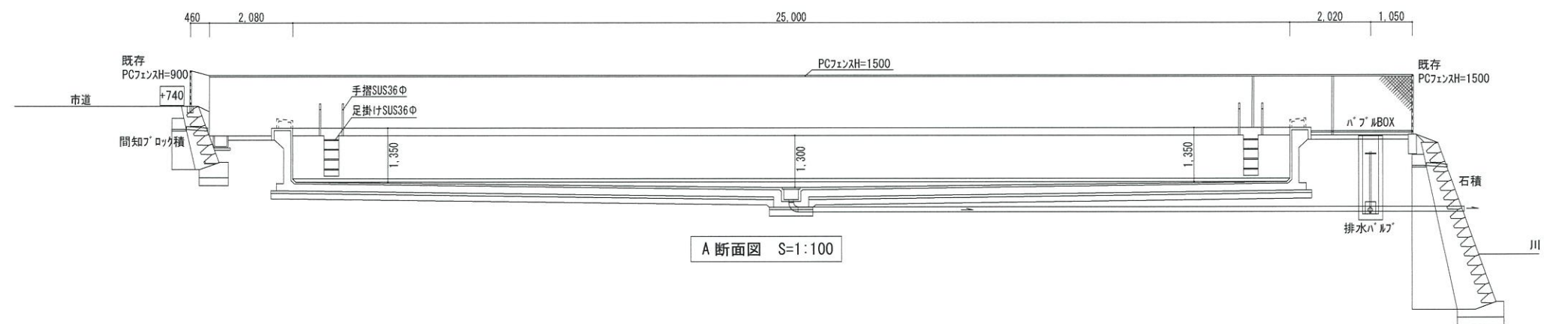


井戸埋戻し S=1:100

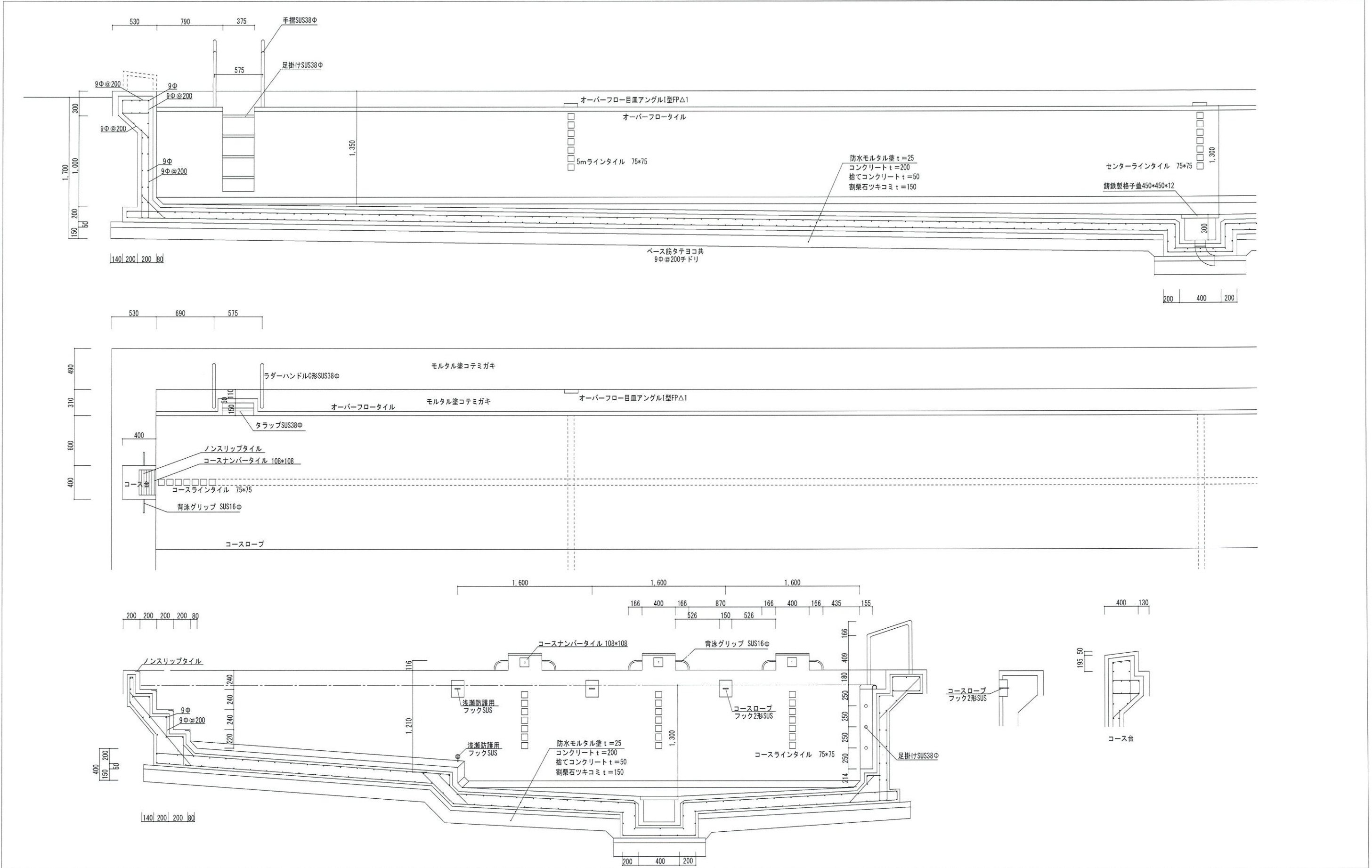
旧大津水泳プール解体工事			有限会社 アイ設計コンサルタント		
図面番号 A-06 号		図面内容		広島県知事23(1)第1028号	
		解体後 断面詳細図 S=1:100		一級建築士第157681号 杉谷 優治	
年 月 日		S=1:50 S=1:20		担当	製図 設計



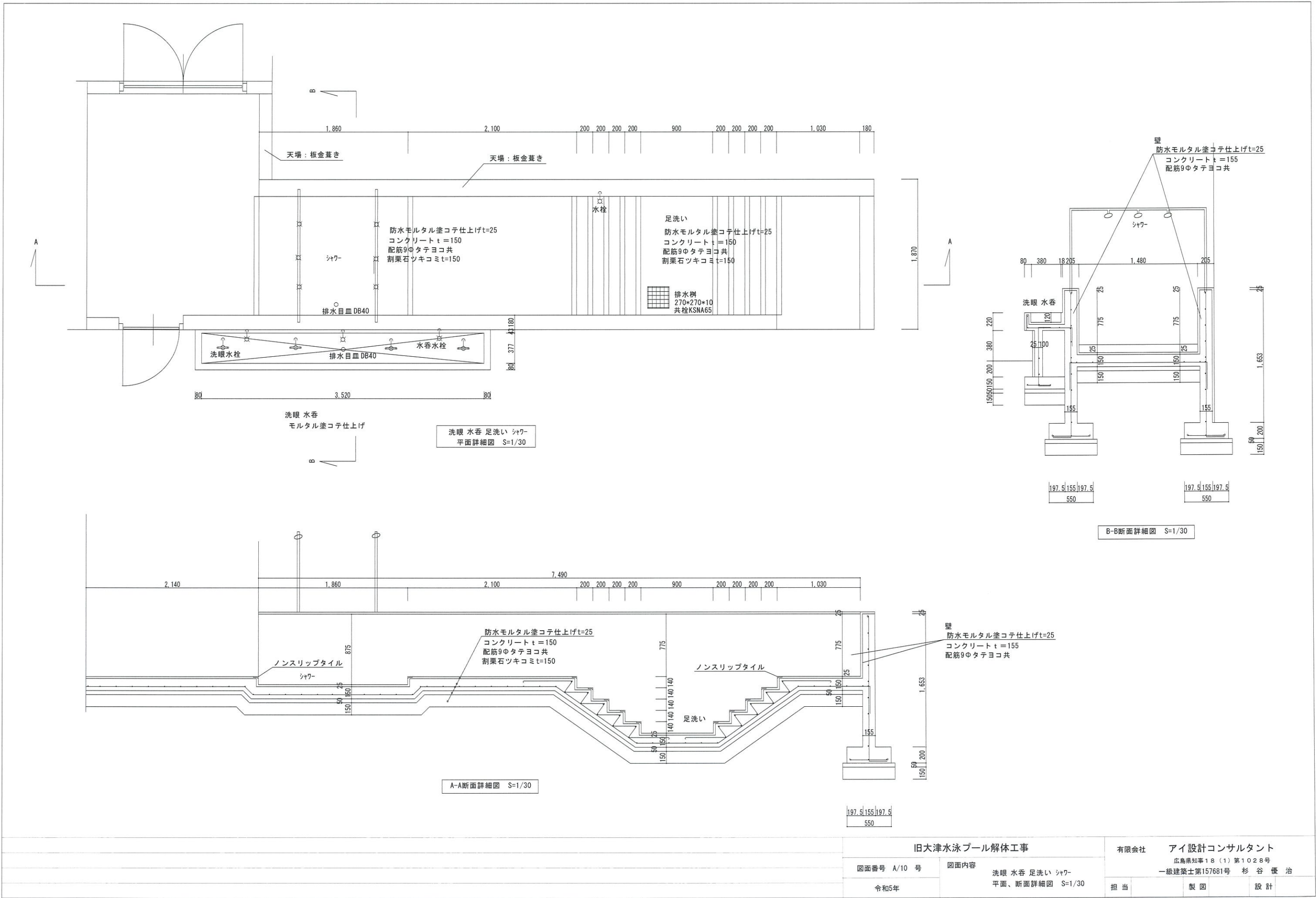
特記	旧大津水泳プール解体工事		有限会社 アイ設計コンサルタント			
	図面番号 A/07 号	図面内容 解体前配置詳細図 S=1:100	広島県知事23(1)第1028号 一級建築士第157681号 杉谷優治			
			担当	製図	設計	
	令和5年					



旧大津水泳プール解体工事			有限会社 アイ設計コンサルタント		
図面番号 A/08 号		図面内容		広島県知事23(1)第1028号	
令和5年		解体前 断面図 S=1:100		一級建築士第157681号 杉谷 優治	
			担当	製図	設計

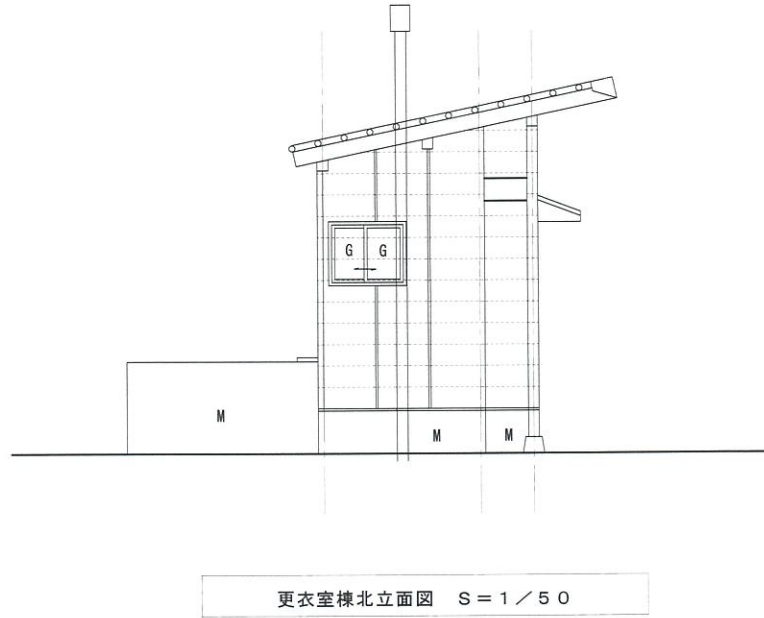
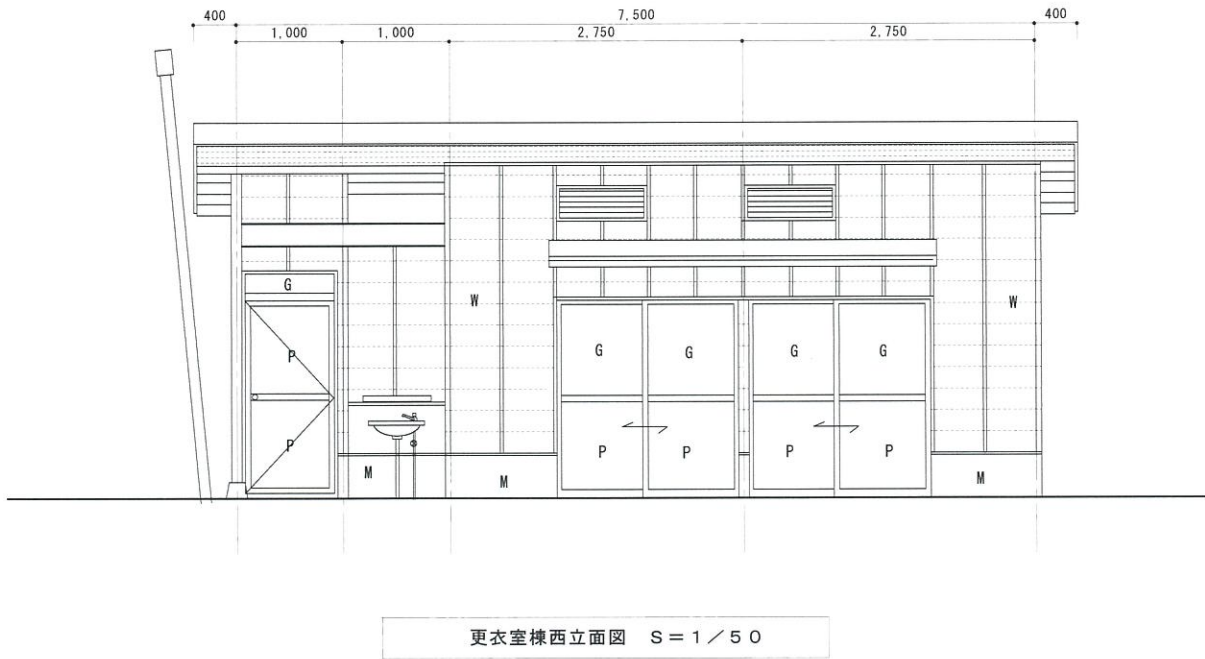
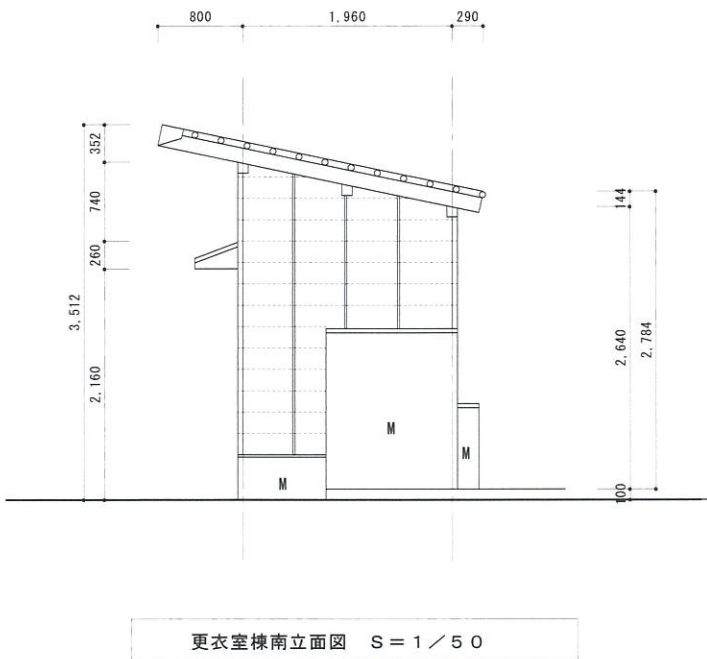
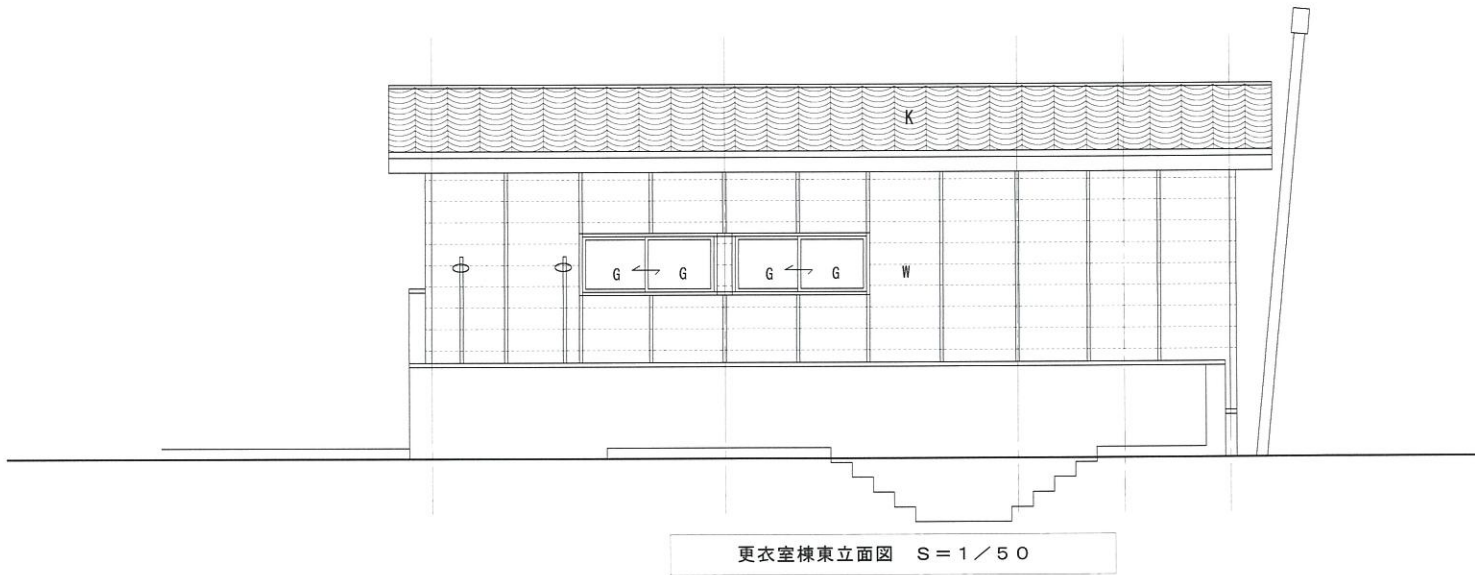
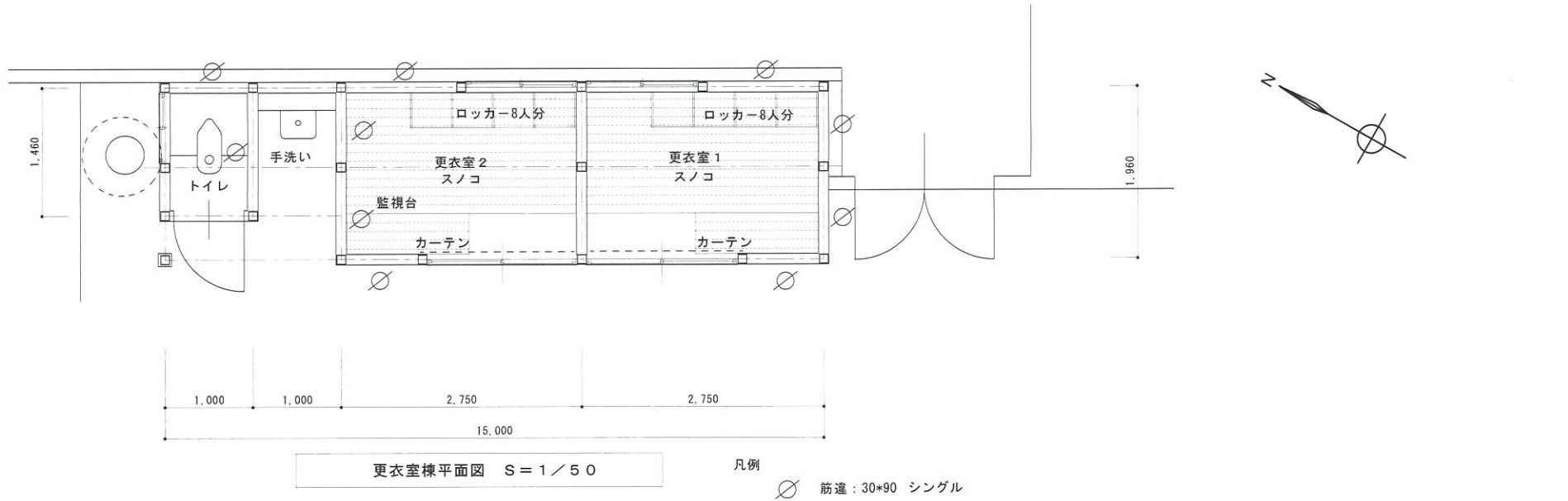


旧大津水泳プール解体工事				有限会社 アイ設計コンサルタント			
図面番号 A/09 号		図面内容		広島県知事23(1)第1028号			
令和5年		解体前プール断面詳細図 S=1/30		一級建築士第157681号 杉谷優治			
				担当	製図	設計	



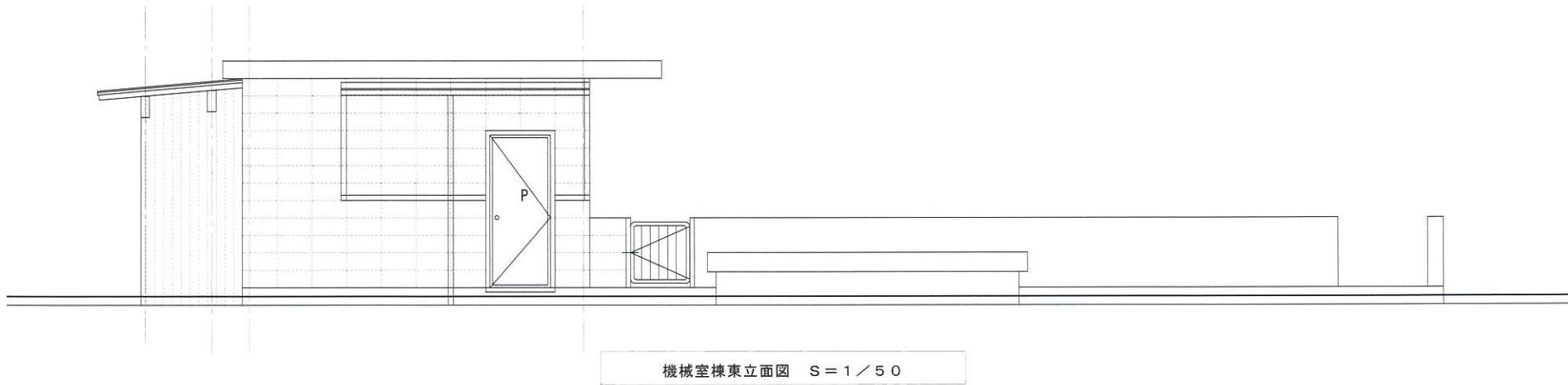
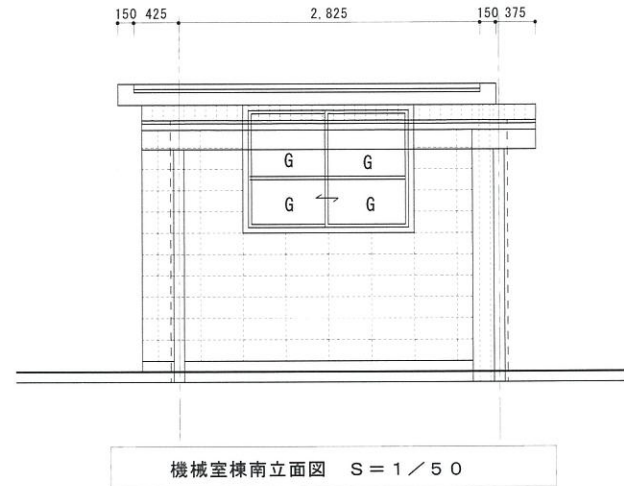
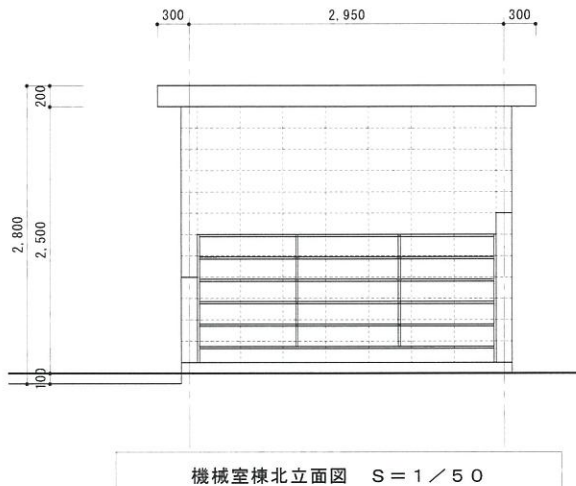
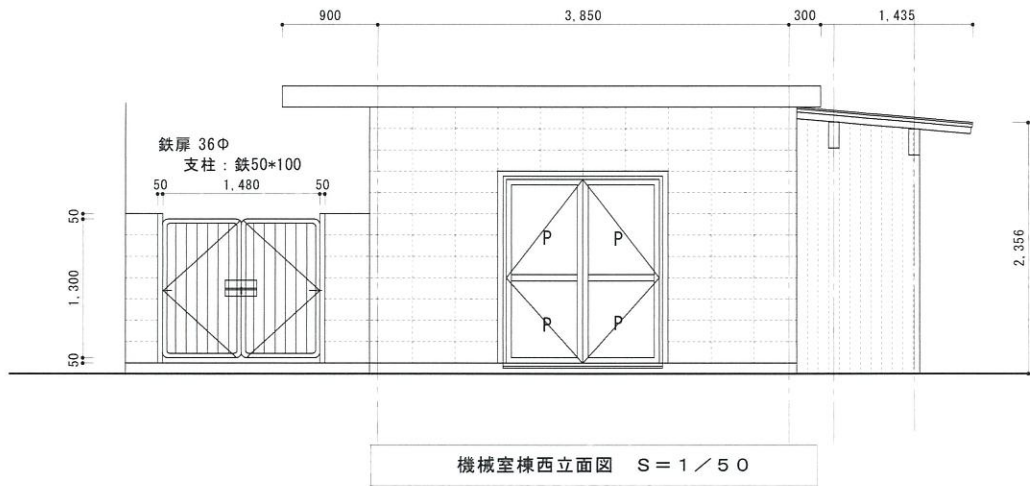
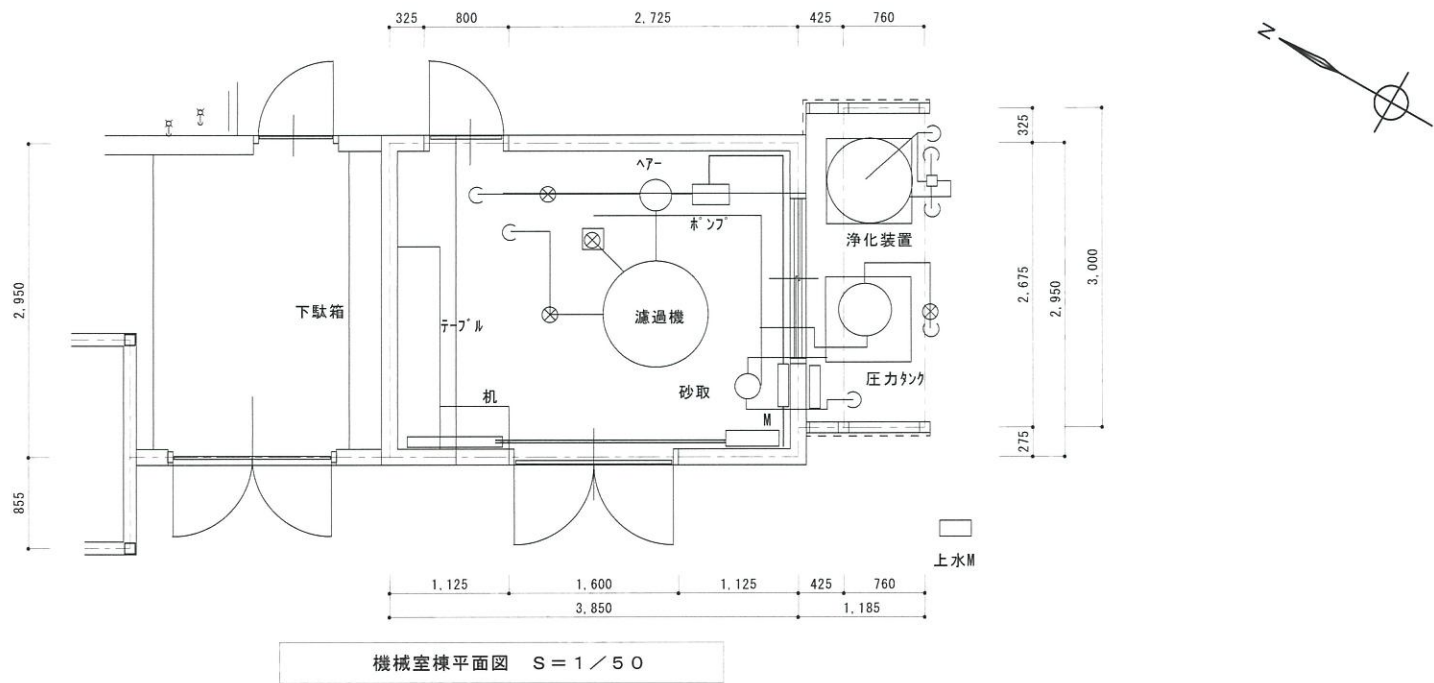
旧大津水泳プール解体工事		有限会社		アイ設計コンサルタント	
図面番号 A/10 号		広島県知事18(1)第1028号			
令和5年		一級建築士第157681号 杉 谷 優 治			
図面内容		担当	製図	設計	
洗眼 水栓 足洗い シャワー 平面、断面詳細図 S=1/30					

【工事概要】	
工事名称	旧大津水泳プール解体工事
工事場所	三次市作木町大津
工事規模	25mプール 巾8m プールサイド 洗眼 足洗い
工事範囲	1) 解体工事 躯体～仕上一式 外周フェンス、U字溝 残し
	2) 電気設備工事 配線、配管及器具解体工事一式
	3) 機械設備工事 配管及器具解体工事一式
	4) 整地 外周フェンス廻り土間コンクリート打設 透水管敷設
敷地面積	2,338.35 m ²
更衣室棟	木造平屋建 床面積 13.69 m ² 建築面積 13.69 m ²
機械室棟	コンクリートブロック造平屋建 床面積 11.3575 m ² 建築面積 11.3575 m ²
	機械木造小屋 床面積 3.555 m ² 建築面積 3.555 m ²
【外部仕上表】更衣室棟	
屋根	石州瓦一等品 アスファルトルーフィング940 野地板(7)15M/M 緩勾配仕様
外壁	スギ加工材貼り(7)30キシラデコール仕上げ
根廻り	コンクリート打放シ仕上
犬走り	コンクリート打直押エ
小屋裏換気	木製ガラリ200*500ステンレス防虫網 キシラデコール塗り
開口部	アルミサッシ(ブラウン)一部既存品再使用
樋	
木部	キシラデコール塗;タルキ、鼻カクシ、面戸板 等
【内部仕上表】更衣室棟	
男性 女性	更衣室 《床》コンクリート直押エ
	《壁》檜板(7)12間伐材UC仕上げ
トイレ 手洗い	《天井》檜板(7)12間伐材UC仕上げ
	《備考》ロッカー 8人分(男性、女性更衣室;各2ヶ所)
	スノコ再使用
	カーテン及びカーテンレール

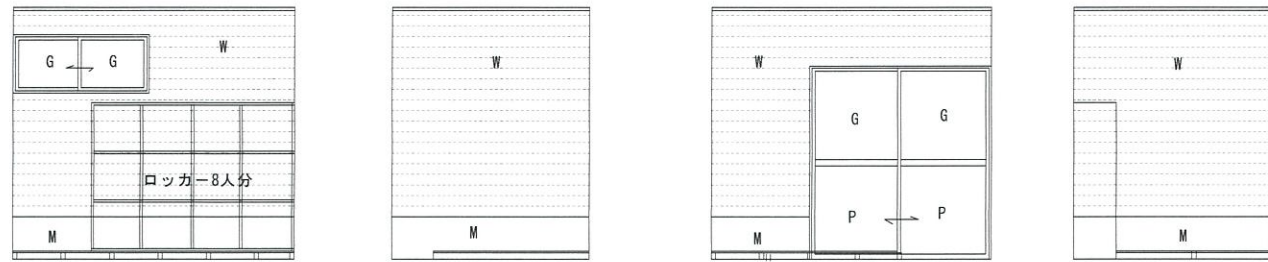


特記	旧大津水泳プール解体工事		有限会社 アイ設計コンサルタント	
	図面番号 A/11 号	図面内容 プール更衣室	広島県知事23(1)第1028号	
	令和5年	解体前 仕上表 平面図 S=1/50	一級建築士第157681号 杉谷優治	
			担当	製図 設計

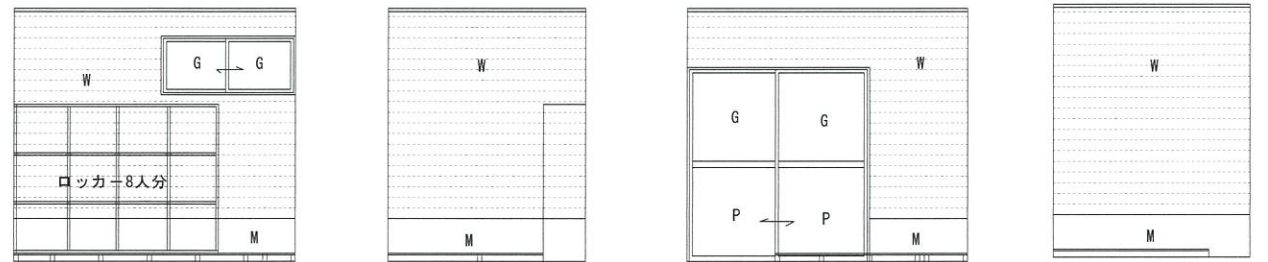
【外部仕上表】機械室棟	
屋根	コンクリートスラブ 防水モルタル塗 緩勾配仕様
外壁	コンクリートブロック t=150素地
根廻り	コンクリート打放シ仕上
犬走り	コンクリート打直押エ
小屋裏換気	
開口部	アルミサッシ（シルバー）一部既存木製品再使用
樋	
木部	SOP塗；額縁 等
【内部仕上表】機械室棟	
	《 床 》コンクリート下地 防水モルタル
	《 壁 》コンクリートブロックt=150素地
	《天井 》木毛版打込み素地
	《備考》木製机、テーブル
	プール仕様機器一式
	プール使用備品一式 監視台



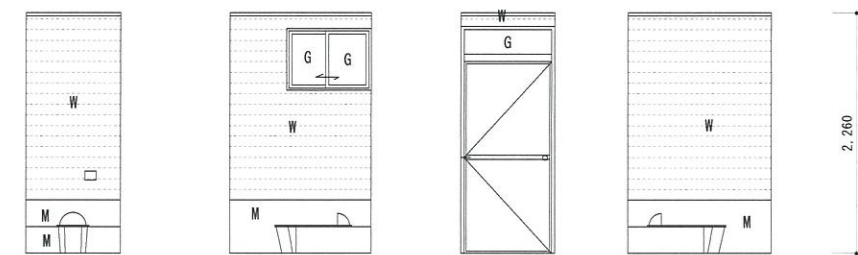
特記	旧大津水泳プール解体工事		有限会社 アイ設計コンサルタント			
	図面番号 A/12 号	図面内容 解体前 プール機械室 仕上表 平面図 S=1/50	広島県知事23(1)第1028号 一級建築士第157681号 杉谷 優治			
			担当	製図	設計	
	令和5年					



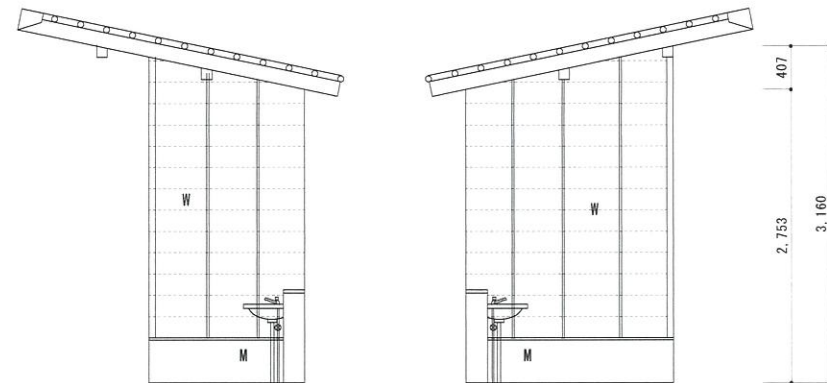
更衣室 1



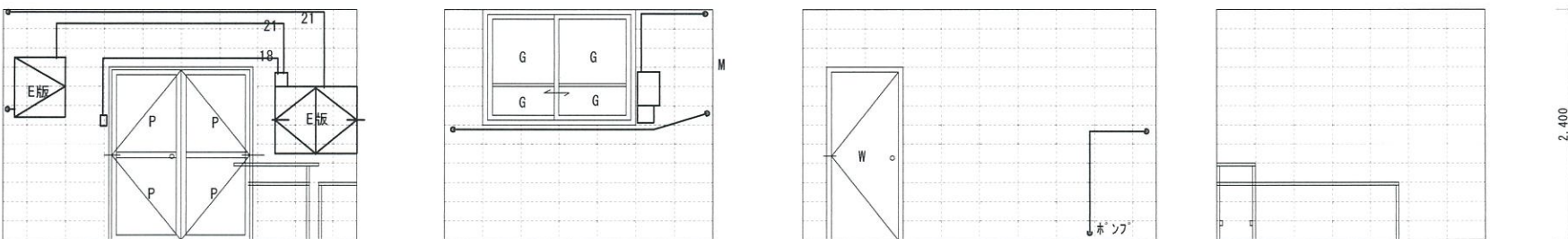
更衣室 2



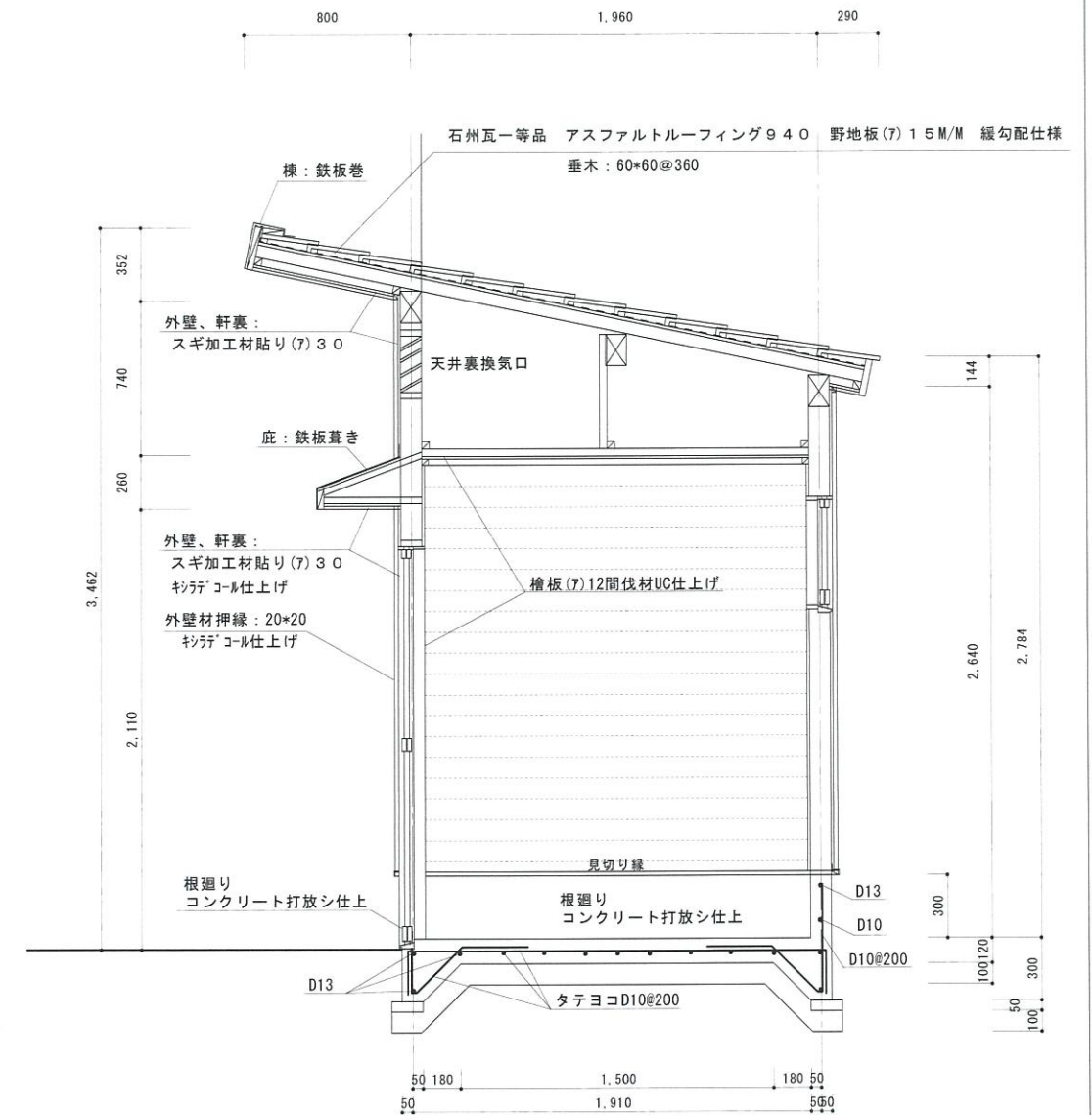
トイレ



手洗い

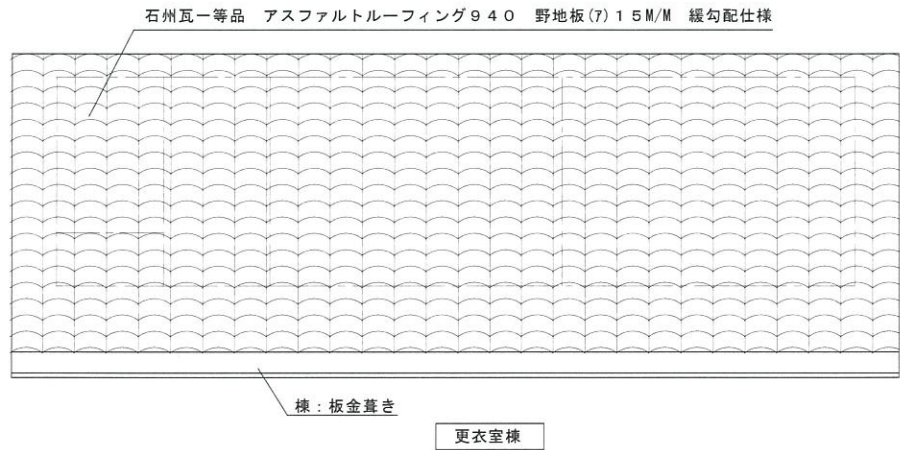


機械室

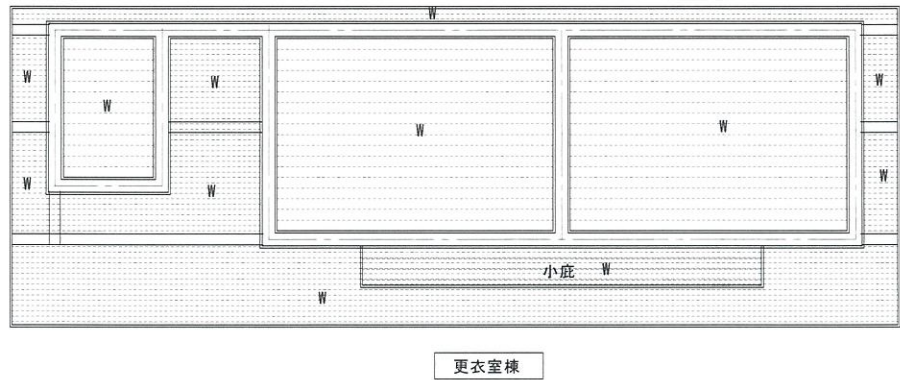
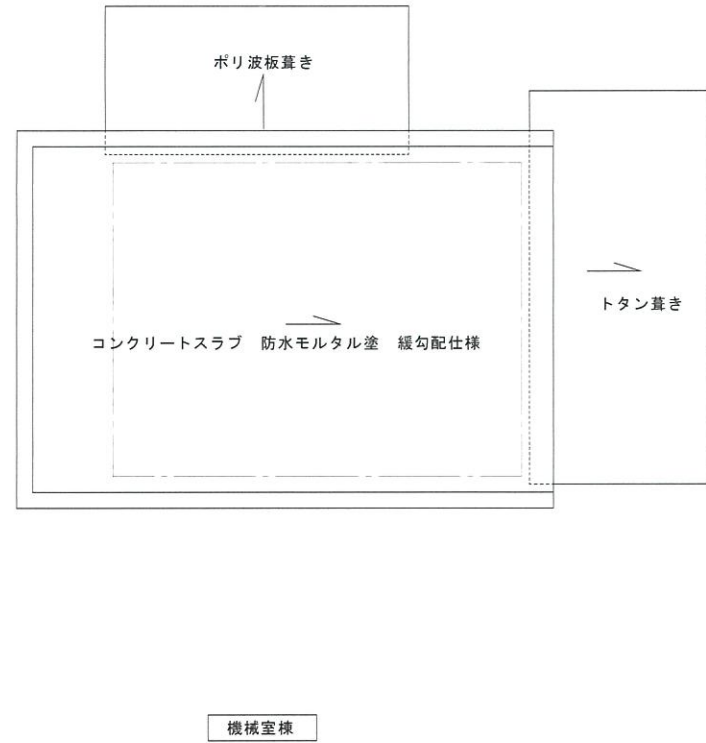


矩計図 S=1/25

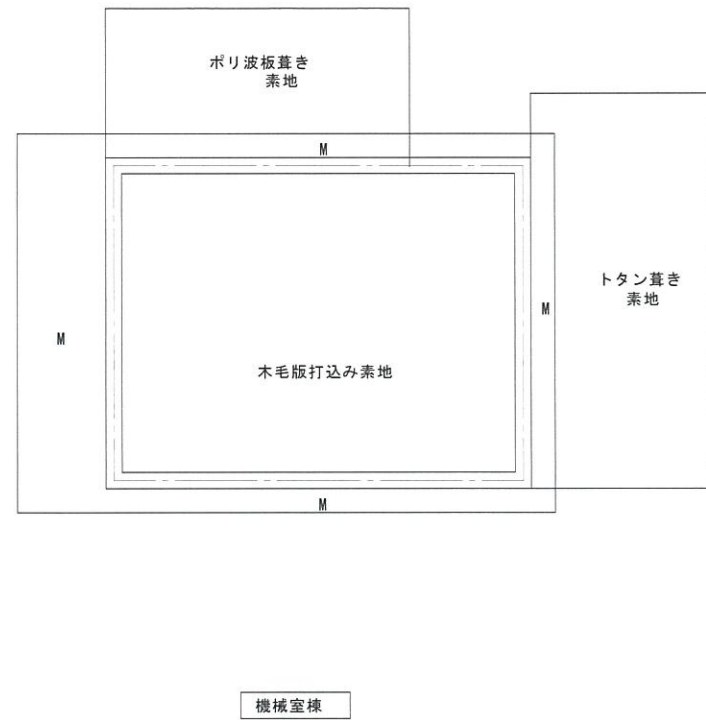
特記	旧大津水泳プール解体工事					有限会社 アイ設計コンサルタント				
	図面番号 A/13 号	図面内容 更衣室 展開図 S=1/50 解体前 矩計図 S=1/25 機械室 展開図 S=1/50	広島県知事23（1）第1028号 一級建築士第157681号							



屋根伏せ図 S=1:50



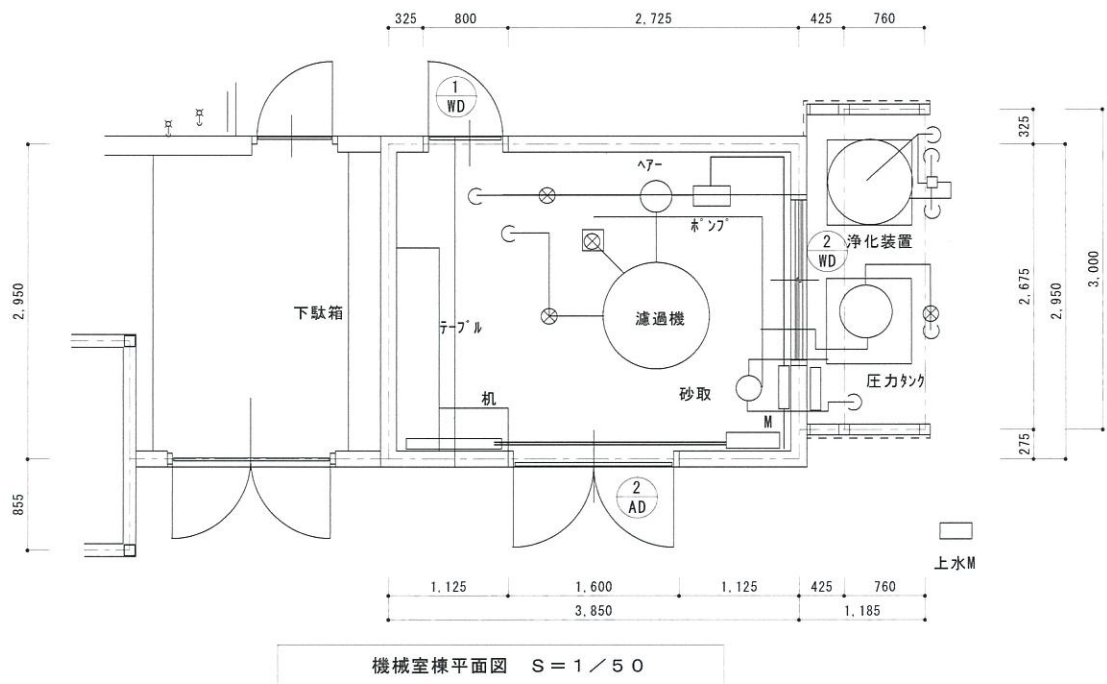
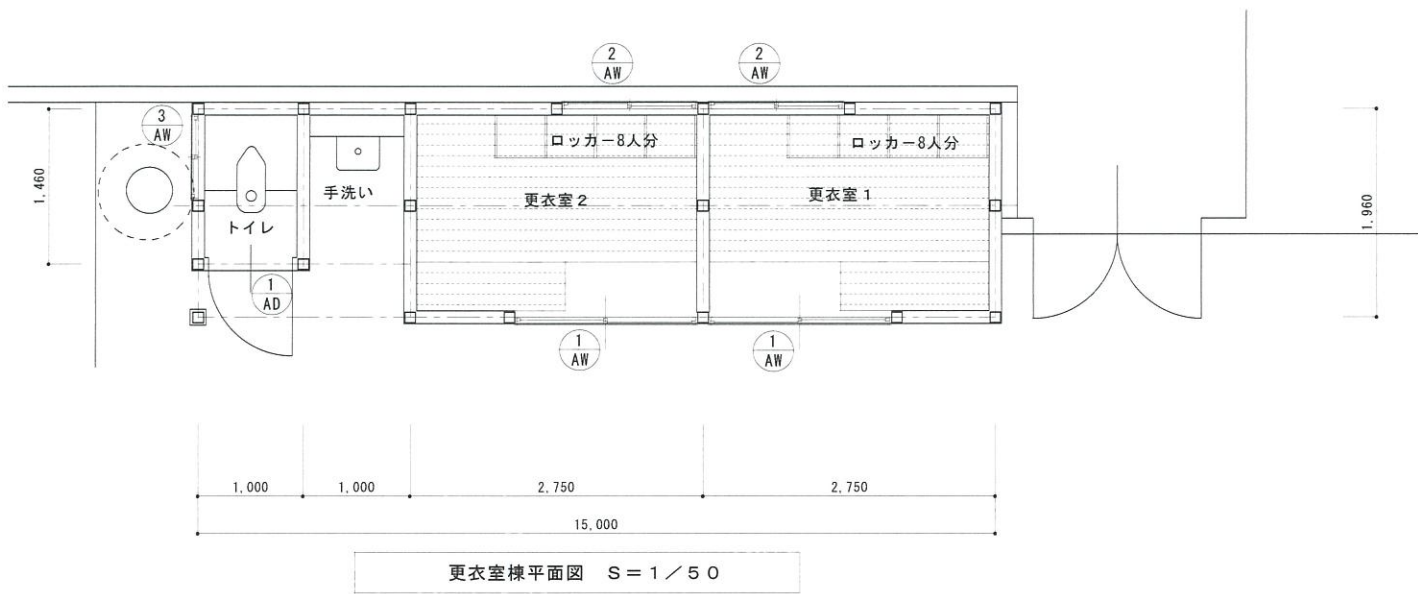
凡例
W: 檜板(7)12間伐材UC仕上げ



凡例
M: コンクリート素地

天井伏せ図 S=1/50

特記	旧大津水泳プール解体工事		有限会社 アイ設計コンサルタント			
	図面番号 A/14 号	図面内容 解体前 更衣室 トイレ 手洗い 機械室 屋根伏せ図 天井伏せ図 S=1/50	広島県知事23(1)第1028号 一級建築士第157681号 杉谷優治			
			担当	製図	設計	
	令和5年					



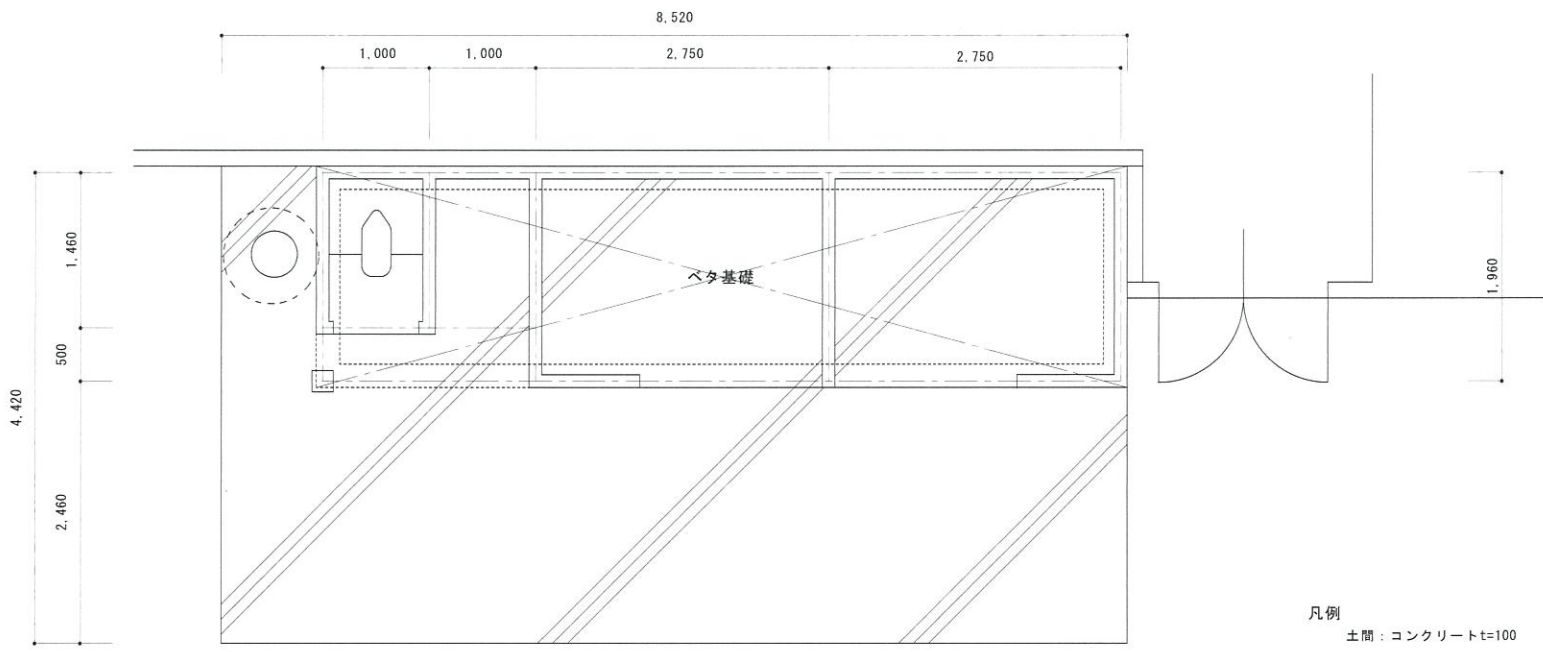
備考

符号・器具記号	SUS・S	ステンレス	T D	強化ガラス	材質	S	スチール	仕上	SOP	合成樹脂化粧合板	U	本漆	ガラス	C	透明	T	強化	ドア仕様	A	枠四角合成樹脂付	錠の種類	金物の種類	T	丁番	
	SS	ステンレス	WP	障子	A	7A52-L耐熱合金	CL	リヤラッカー	K	カシメ	H	吸熱	FL	70-1					B	枠四角合成樹脂付	C	蝶玉錠	PH	ビスケット	
	SUS・D	ステンレス	H	横	W	木製	LE	合成樹脂色ラッカー	H	ベアリング#4	D	複層							C	両面リング錠	CD	両面リング錠	DC	ドア錠	
	SD	ステンレス	SUS・W	ステンレス	T	強化ガラス	LEB	合成樹脂色焼付	M	鏡面	W	リヤ入り	P	暗き					C	片面リング錠・片面リング錠	CS	片面リング錠・片面リング錠	FH	707-セン	
	LSD	軽量ステンレス	SW	ステンレス	SUS	ステンレス	A	7A52酸化皮膜処理(白)					F	型板					TRD	本錠錠	ST	ステン	ST	ステン	
	AD	7A52	AW	7A52	B	アルミ・銅	AC	7A52電解着色処理(色)					R	熱線反射					防火防煙型	A	ビス付自閉	CSP	リング錠・錠片面リング錠	DCS	ドア錠2ロック
	WD	木製	WW	木製	H	ベニヤ	MP	7A52化粧貼											B	煙感知器連動自閉装置			FT	7A52落とし	

符号・数量	1 AW	2 AW	1 AD	3 AW
使用場所・防火仕様	引違い戸 更衣室	引違い窓 更衣室	片開き戸 トイレ	引違い窓 トイレ
姿図				
数量	2ヶ所	2ヶ所	1ヶ所	1ヶ所
型式・防音・イライタ仕様	枠見込 70	枠見込 70	枠見込 70	枠見込 70
材質・仕様・仕上	カラーアルミ	カラーアルミ	カラーアルミ	カラーアルミ
ガラスの種類	型 t=4.0	型 t=4.0	透明 t=3.0	型 t=4.0
建具金物	クレセント	クレセント	リング錠	クレセント
(付属金物)				
備考	アルミパネル		アルミパネル	

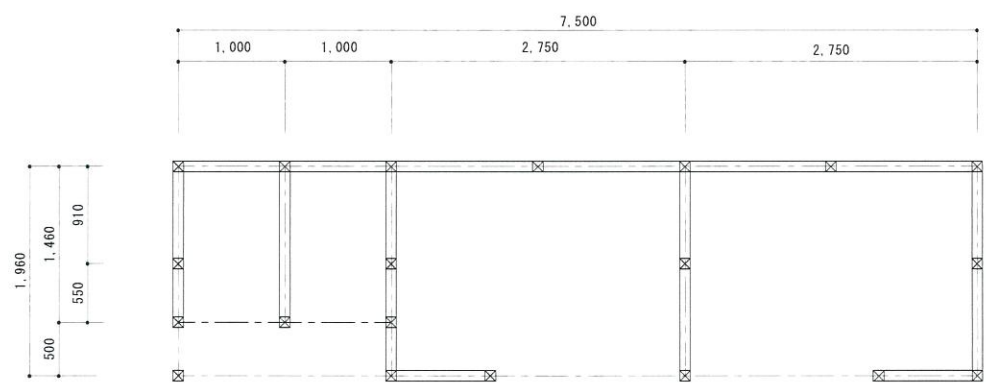
符号・数量	2 AD	1 WD	2 WD
使用場所・防火仕様	両開き戸 機械室	片開き戸 機械室	引き違い窓 機械室
姿図			
数量	1ヶ所	1ヶ所	1ヶ所
型式・防音・イライタ仕様	枠見込 70	枠見込 90	枠見込 90
材質・仕様・仕上	アルミ	木	木
ガラスの種類			透明 t=3.0
建具金物	リング錠	リング錠	
(付属金物)		外部：アルミ板貼り	
備考	アルミパネル	内部：ベニヤ板貼り	

特記	旧大津水泳プール解体工事		有限会社 アイ設計コンサルタント			
	図面番号 A/15 号	図面内容 解体前 建具表	広島県知事23(1)第1028号			
			一級建築士第157681号 杉谷優治			
	令和5年		担当	製図	設計	



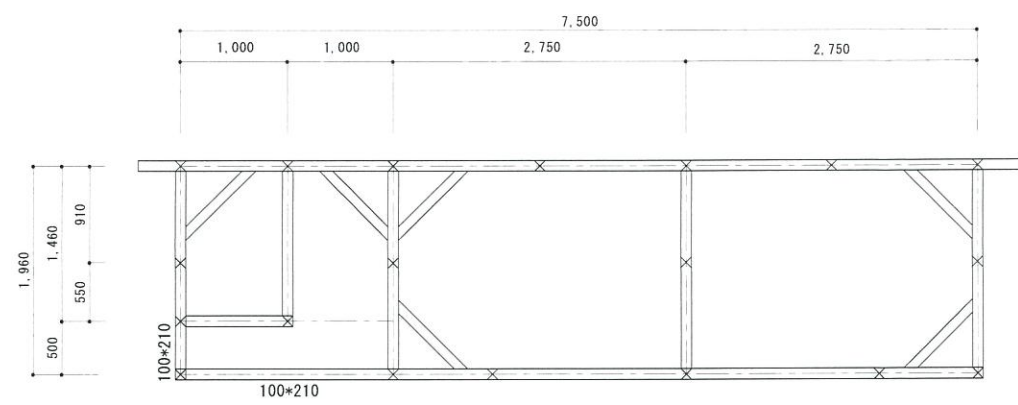
基礎伏せ図 S = 1 / 5 0

凡例
土間：コンクリートt=100



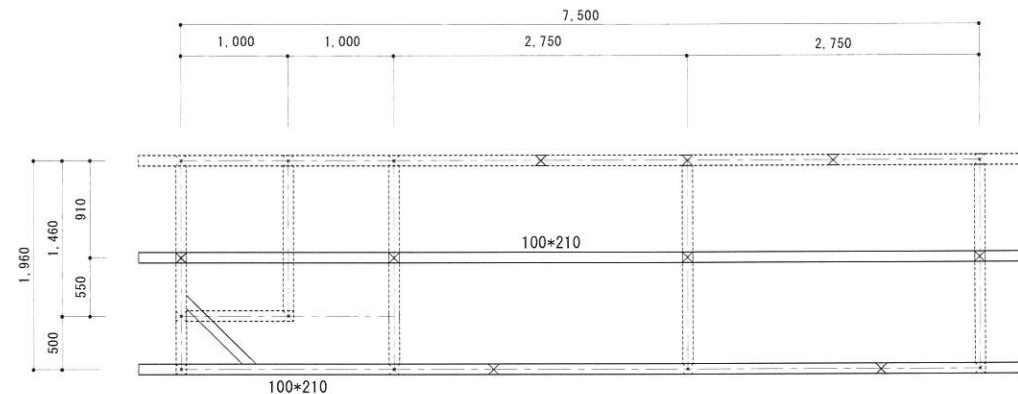
床伏せ図 S = 1 / 5 0

凡例
土台：100*100 防虫防蟻処理材
柱：100*100



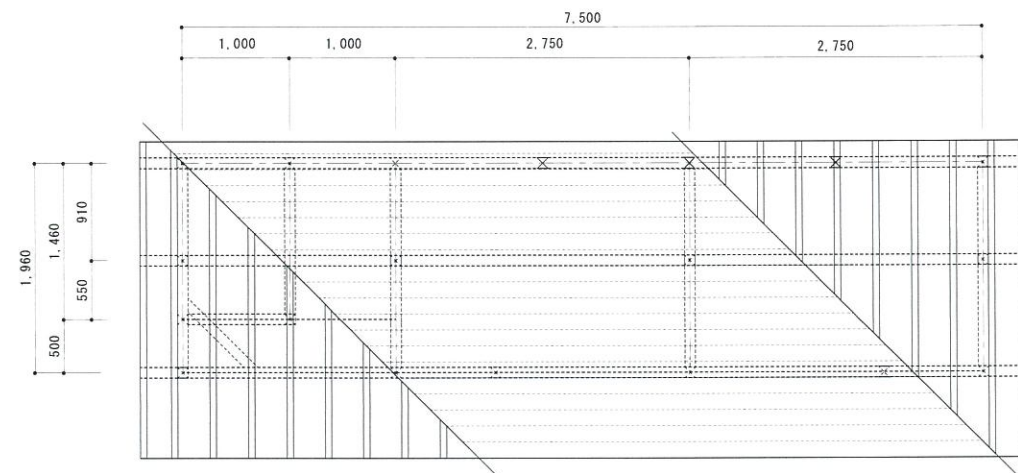
梁、桁伏せ図 S = 1 / 5 0

凡例
梁、桁：特記無き限り100*150
柱：100*100



小屋伏せ図 S = 1 / 5 0

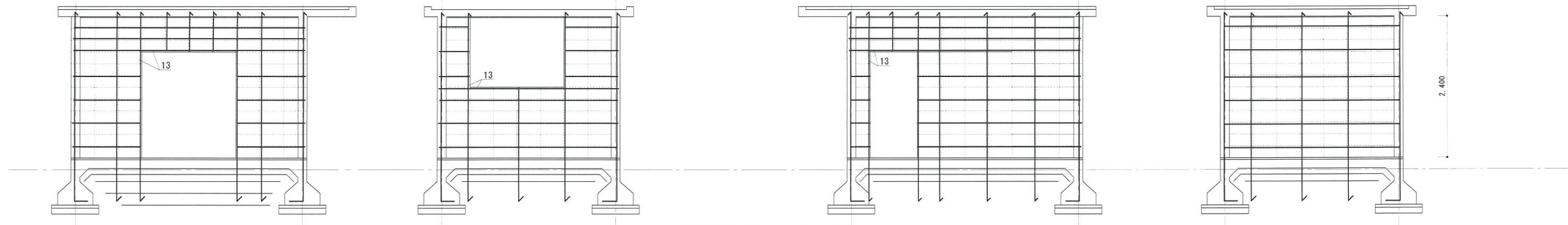
凡例
梁、桁：特記無き限り100*150
柱：100*100



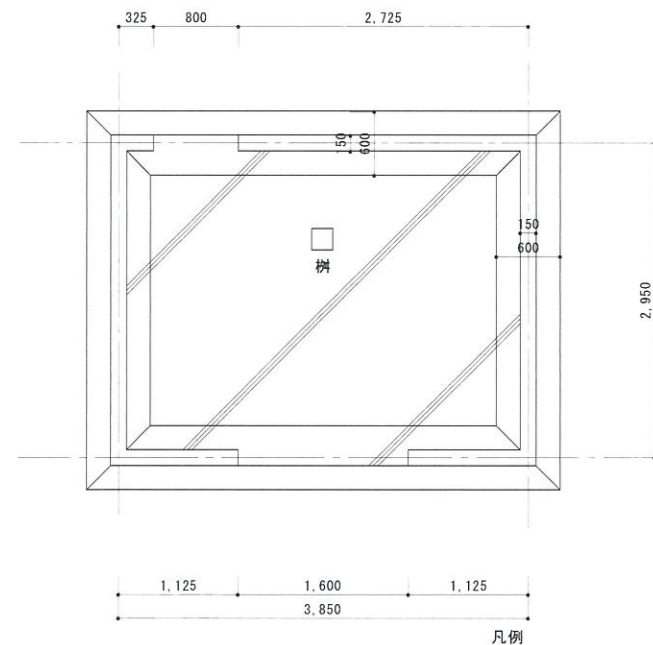
小屋伏せ図 S = 1 / 5 0

凡例
垂木：60*60@360
野地板t=15

特記	旧大津水泳プール解体工事		有限会社 アイ設計コンサルタント			
	図面番号 A/16 号	図面内容	広島県知事23(1)第1028号			
	令和5年	解体前 プール更衣室 伏せ図 S=1/100	一級建築士第157681号 杉谷優治			
			担当	製図	設計	

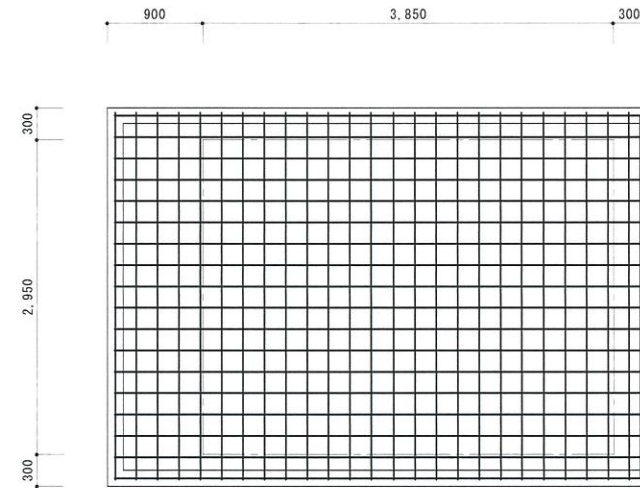


ブロック割図 S=1/50



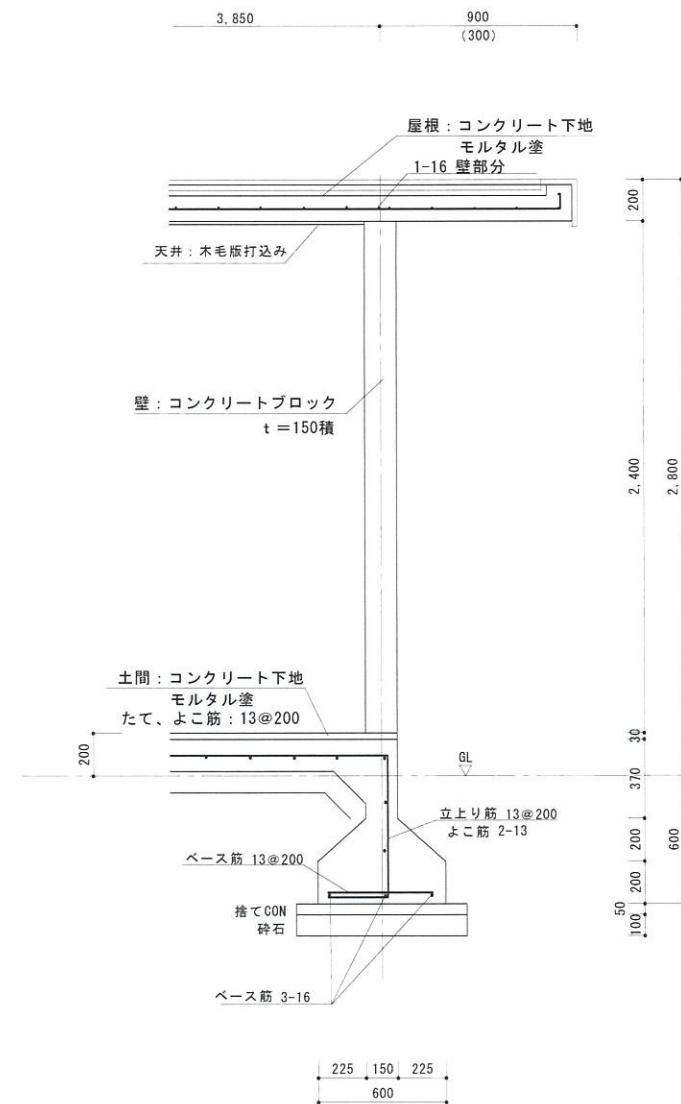
基礎伏せ図 S=1/50

土間：コンクリート t=150
たて、よこ筋：13@200



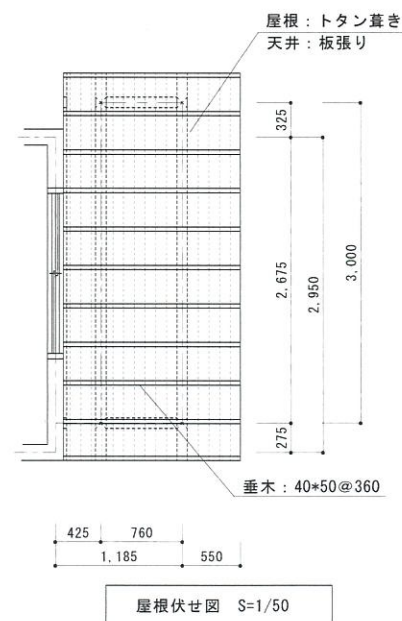
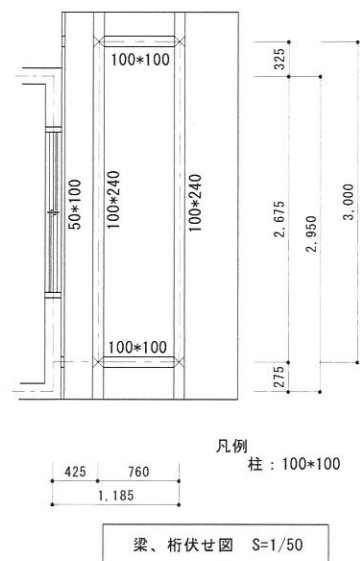
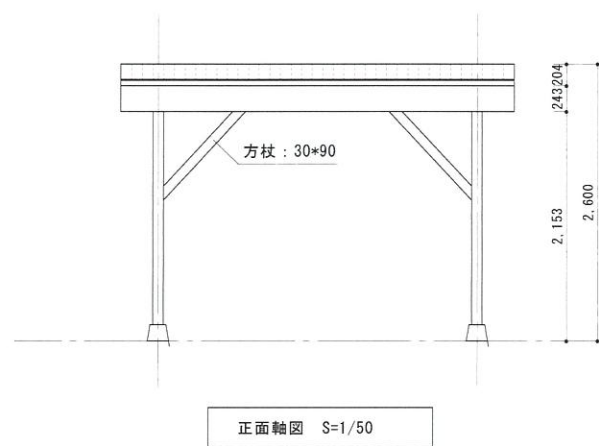
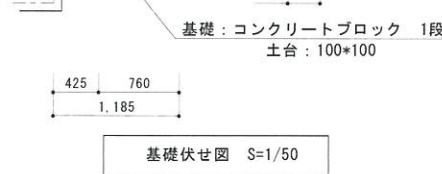
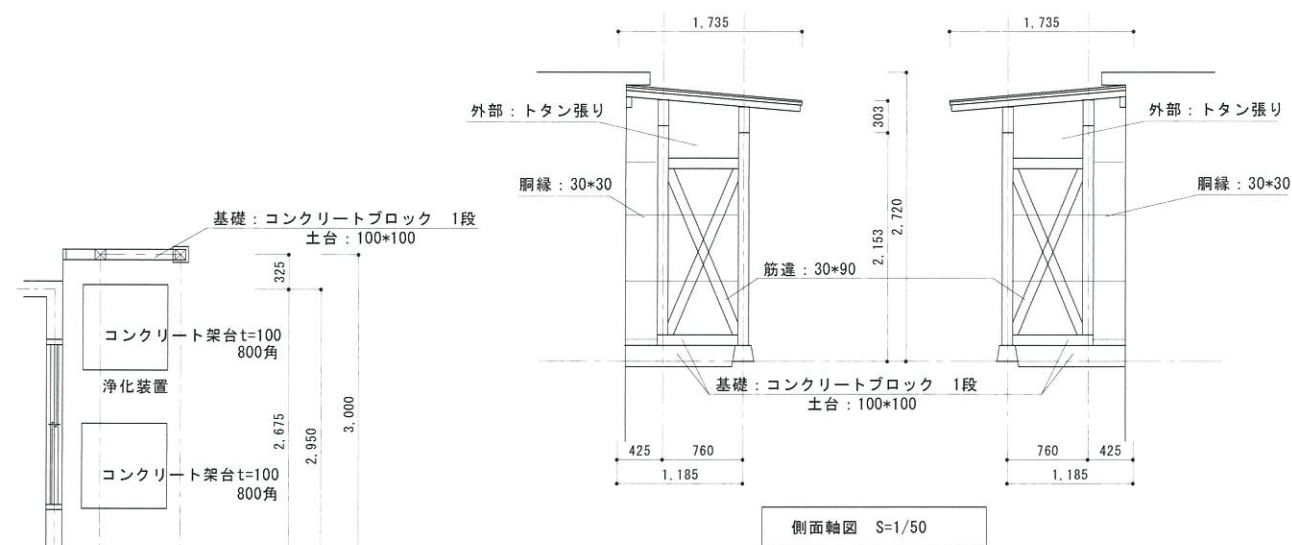
スラブ伏せ図 S=1/50

凡例
スラブ：コンクリート T=130
たて、よこ筋：13@200

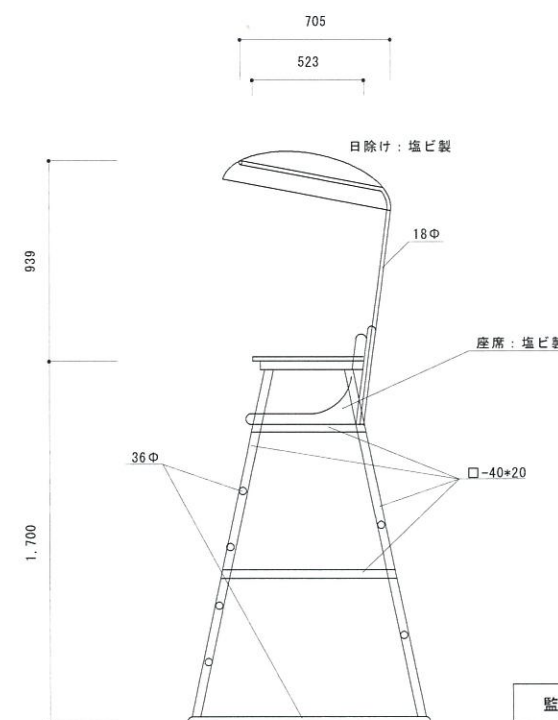
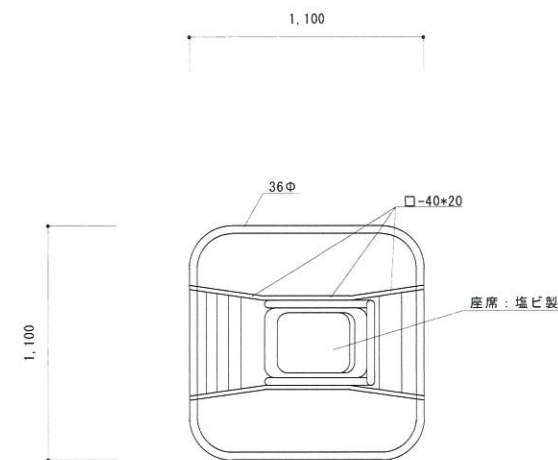
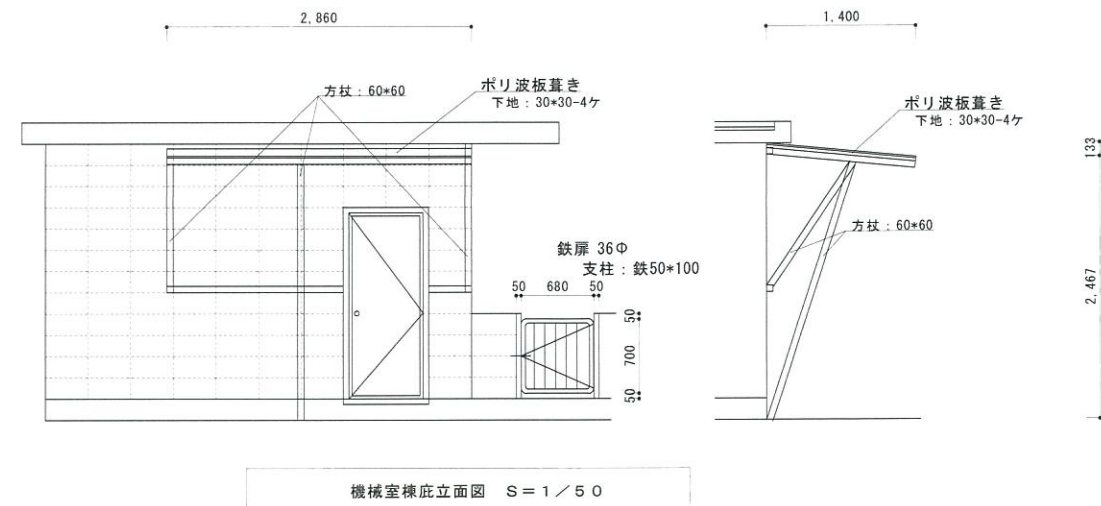


矩計図 S=1/25

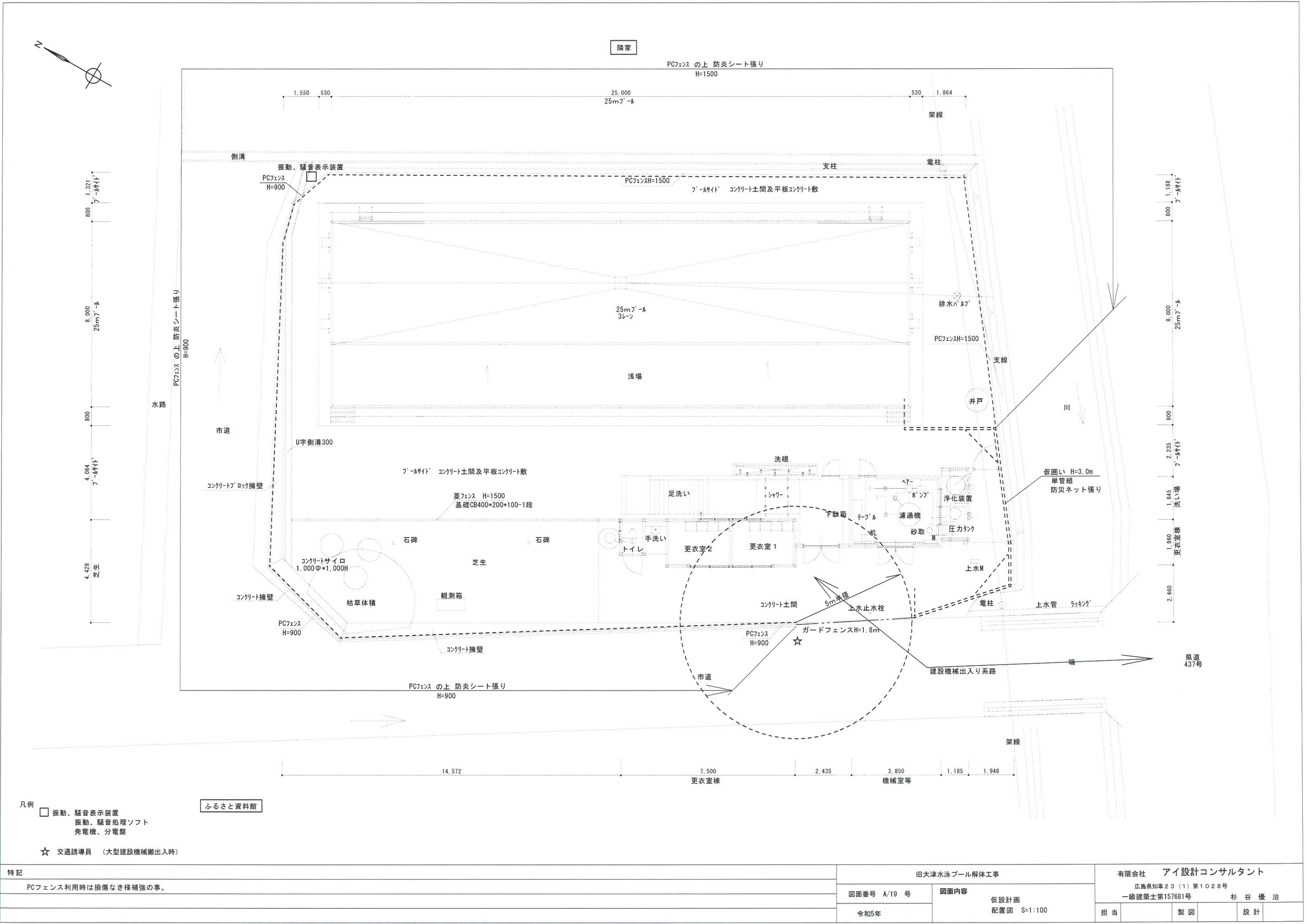
特記	旧大津水泳プール解体工事		有限会社 アイ設計コンサルタント			
	図面番号 A/17 号	図面内容 解体前 機械室 ブロック割図 基礎伏せ図 屋根伏せ図 S=1/50	広島県知事 23(1) 第1028号 一級建築士第157681号 杉谷 優治			
			担当	製図	設計	
	令和5年					



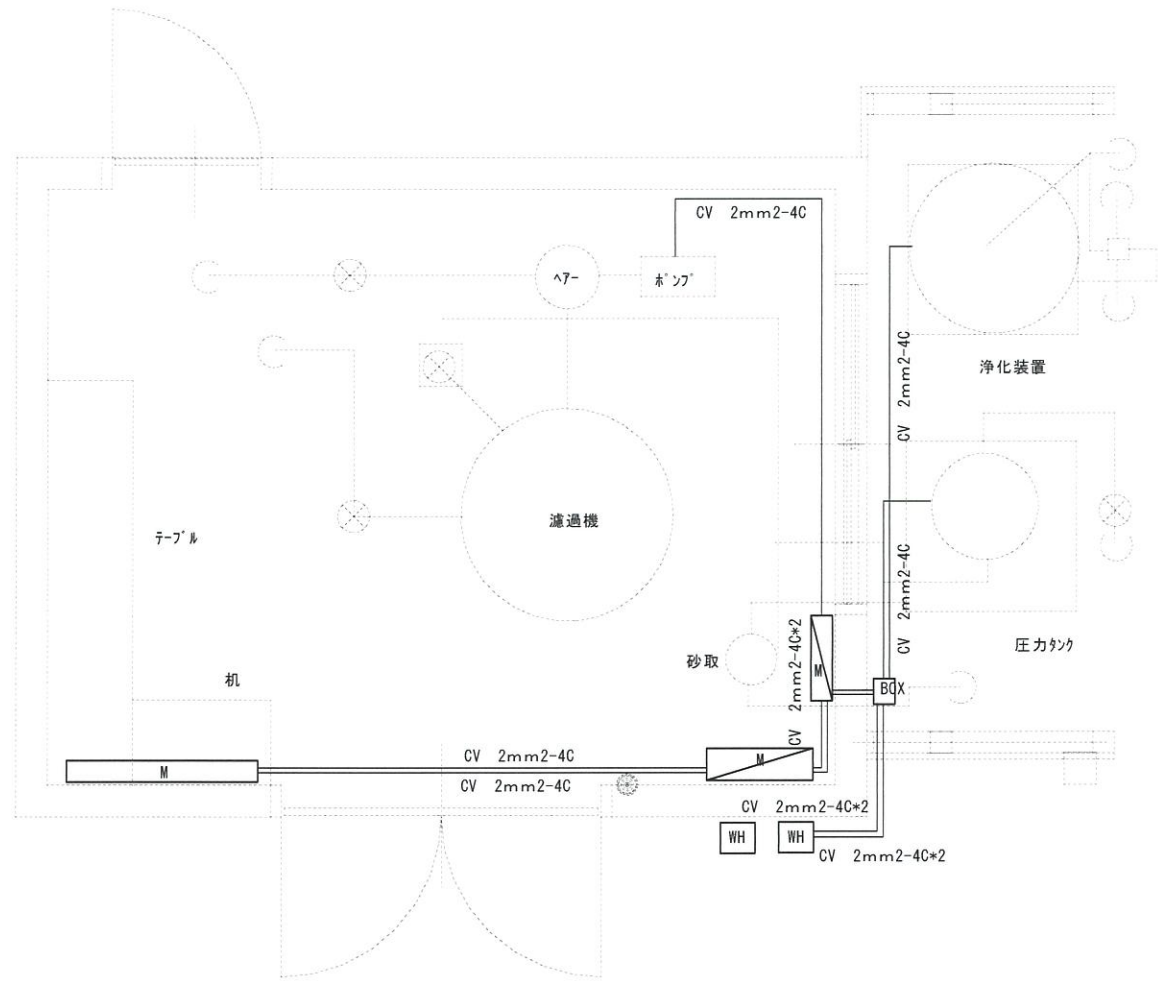
断面図 S=1/25



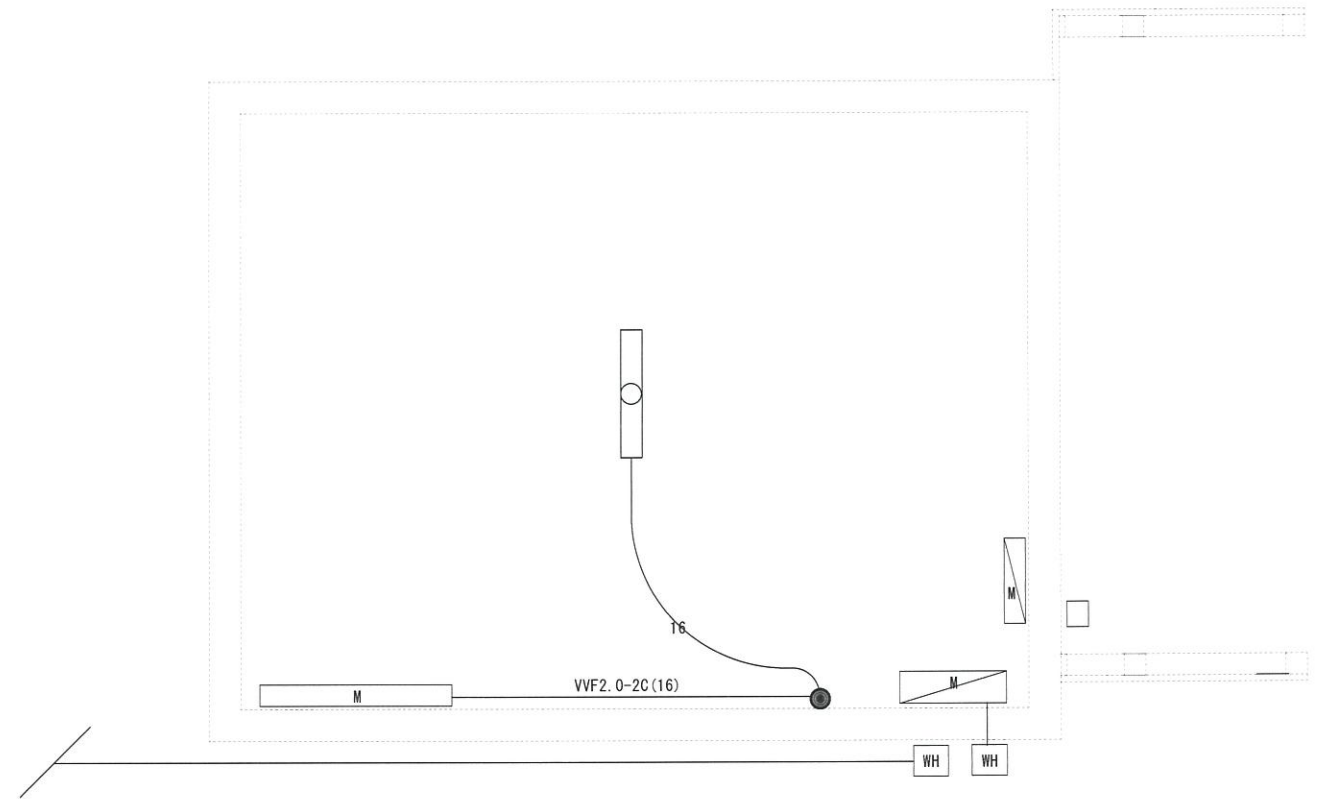
特記	旧大津水泳プール解体工事		有限会社 アイ設計コンサルタント	
	図面番号 A/18 号	図面内容 解体前 機械小屋 庇 監視台 基礎伏せ図 屋根伏せ図 S=1/50	広島県知事23(1)第1028号 一級建築士第157681号 杉谷優治	
			担当	製図
	令和5年		設計	



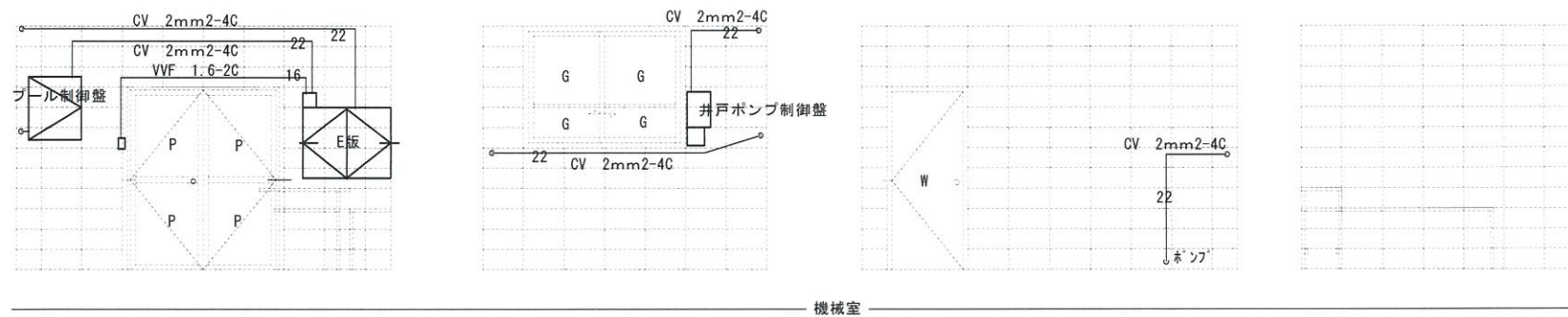
特 記	旧大津水泳 プール解体工事		有限会社 アイ設計コンサルタント			
	図面番号 A/19 号	図面内容 仮 設 計 画 配 置 図 S=1:100	広島県知事 2 3 （ 1 ） 第 1 0 2 8 号			
			一級建築士第157681号			



平面図 S = 1 / 2 5



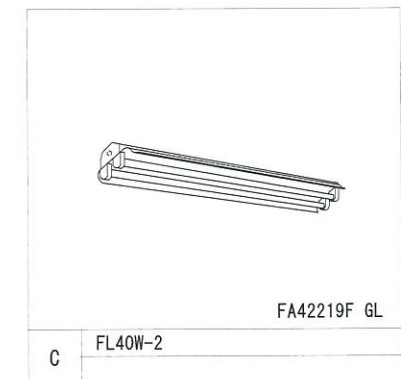
天井伏せ図 S = 1 / 2 5



展開図 S = 1 / 5 0

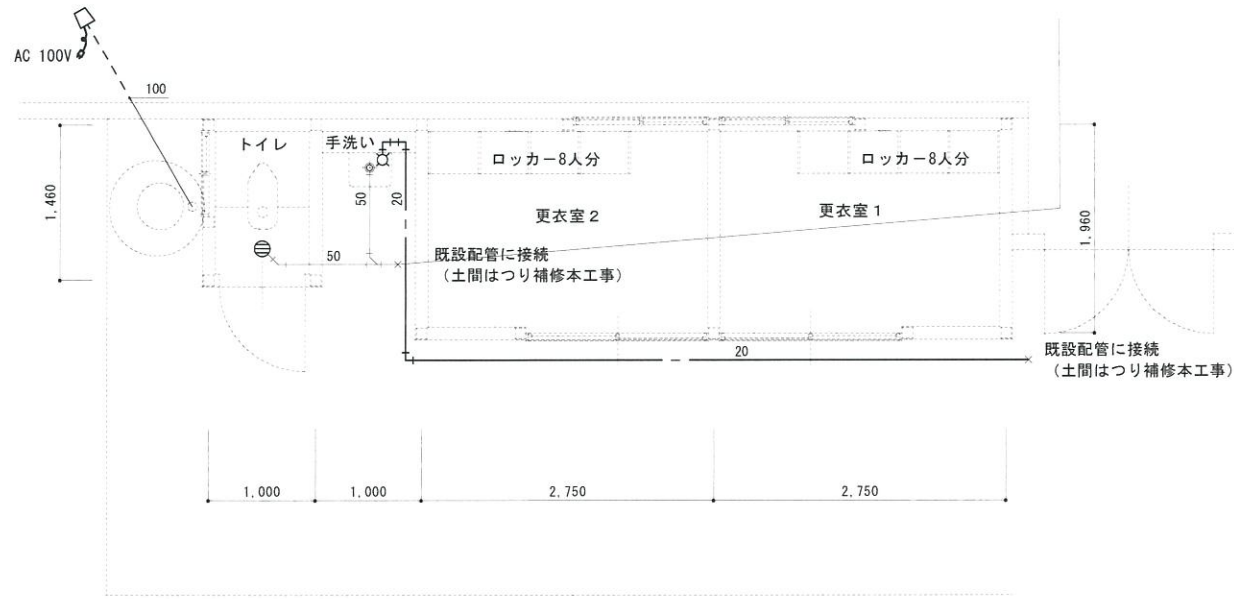
機械室

2,400



凡例	E版	450*350*200	照明他
	プール制御盤	270*320*200	ブレーカー
			電源、自動、手動
	井戸ポンプ制御盤	120*290*100	電源入切

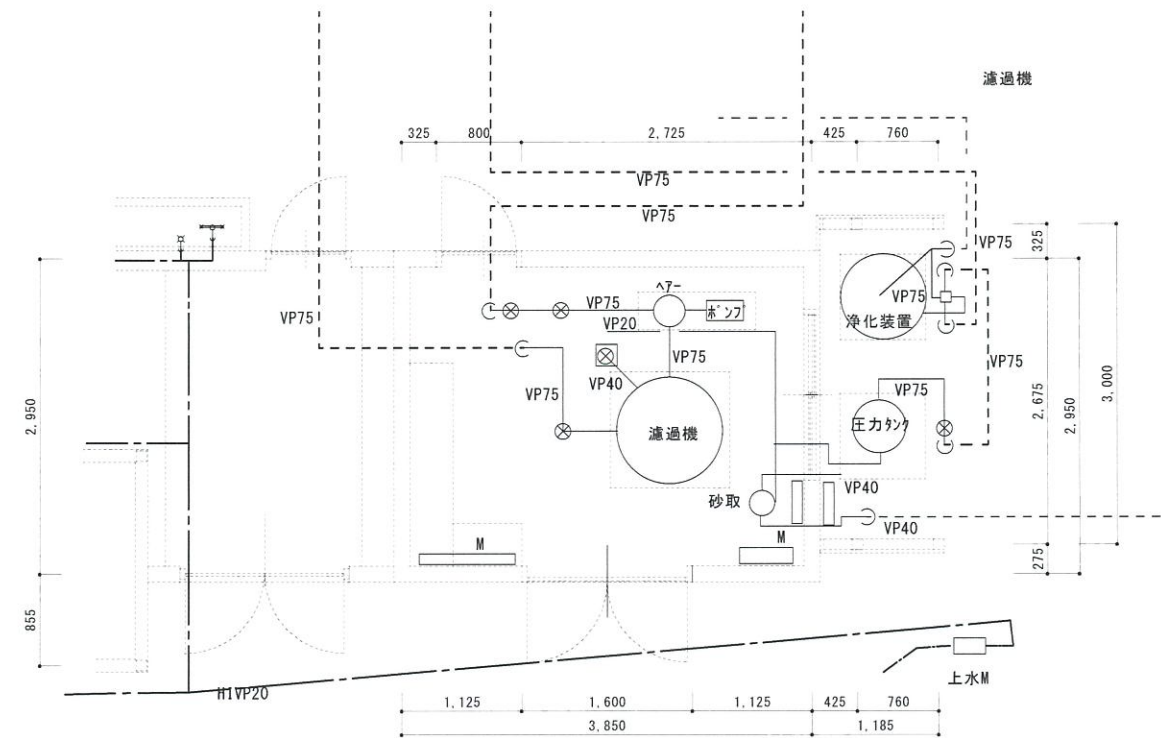
特記	旧大津水泳プール解体工事		有限会社 アイ設計コンサルタント			
	図面番号 E/02 号	図面内容 プール機械室 解体前 電灯コンセント設備 平面図 S=1/50	広島県知事23(1)第1028号 一級建築士第157681号 杉谷 優 治			
			担当	製図	設計	
	令和5年					



機械設備平面図 S = 1 / 5 0

凡例

機器	容量	能力	メーカー
短水栓			
目皿 DB 50			



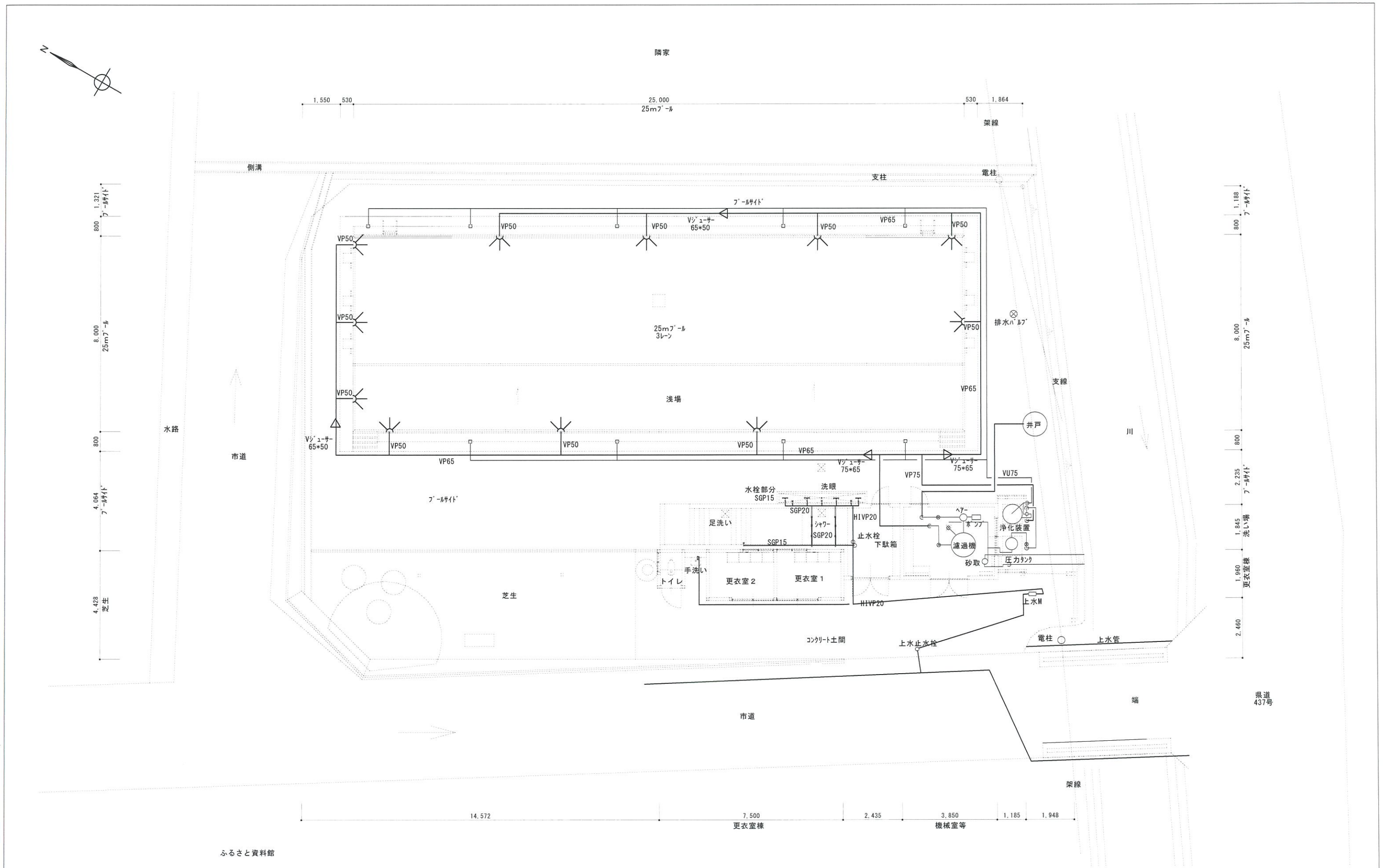
機械室棟平面図 S = 1 / 5 0

凡例

機器	容量	能力	メーカー
濾過機	~37m3/h	3.7kw	協和産業
TS式急速循環浄化装置	TS-20型	20m3/h	関西トースイ
圧力タンク	250 l	0.199MPa	テラルキョクトウ
砂取り器			
モーター			
エアーク্যাッチャー			

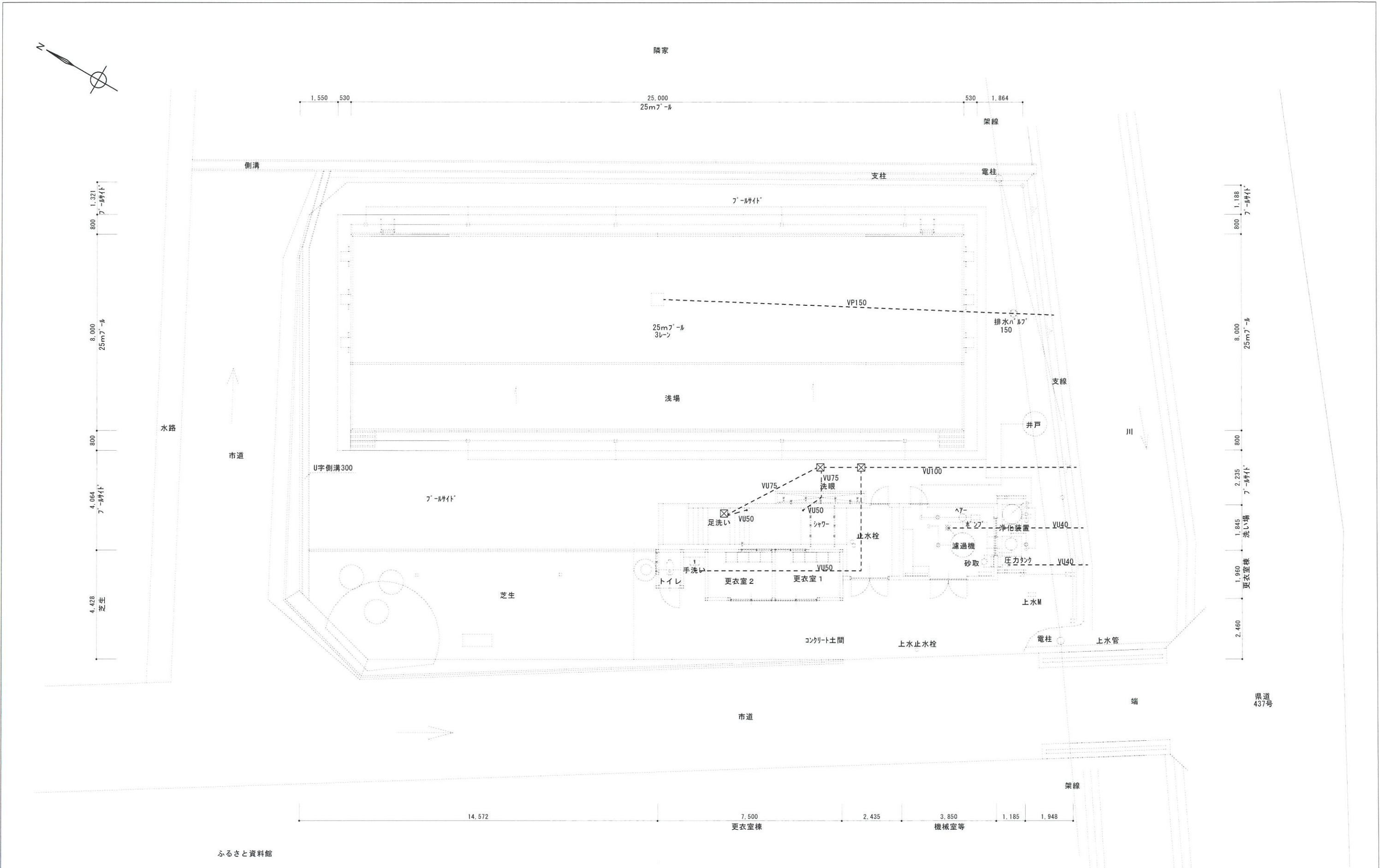
⊗ バルブ 75、40用

特記	旧大津水泳プール解体工事			有限会社 アイ設計コンサルタント			
	図面番号 M/01 号	図面内容 解体前 プール更衣室、機械室 機械設備 平面図 S=1/50	令和5年	広島県知事23(1)第1028号 一級建築士第157681号 杉谷 優治			
				担当		製図	
						設計	



- 凡例
- 送水口 80 FP
 - オーバーフロー目皿 DB
 - 排水樹300*300

特記	旧大津水泳プール解体工事		有限会社 アイ設計コンサルタント			
	図面番号 M/02 号	図面内容 解体前 プール給水、送水図 S=1:100	広島県知事23(1)第1028号 一般建築士第157681号 杉谷 優治			
			担当	製図	設計	
	令和5年					



凡例									
☐ オーバーフロー目皿 DB									
☒ 排水樹300*300									
特記				旧大津水泳プール解体工事			有限会社 アイ設計コンサルタント		
				図面番号 M/03 号		図面内容 解体前 プール排水図 S=1:100		広島県知事23(1)第1028号	
								一級建築士第157681号 杉谷優治	
				令和5年		担当		製図	設計