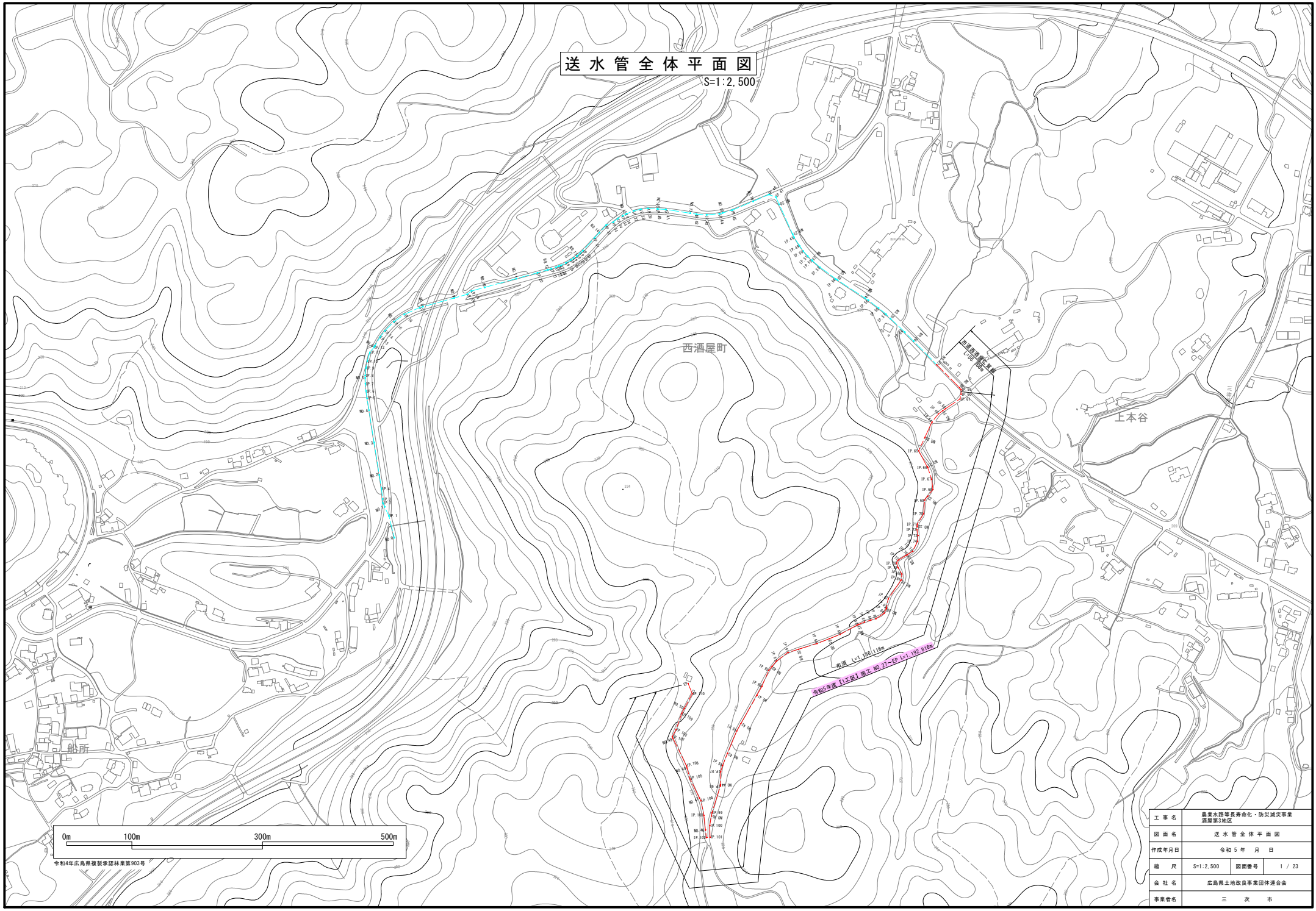
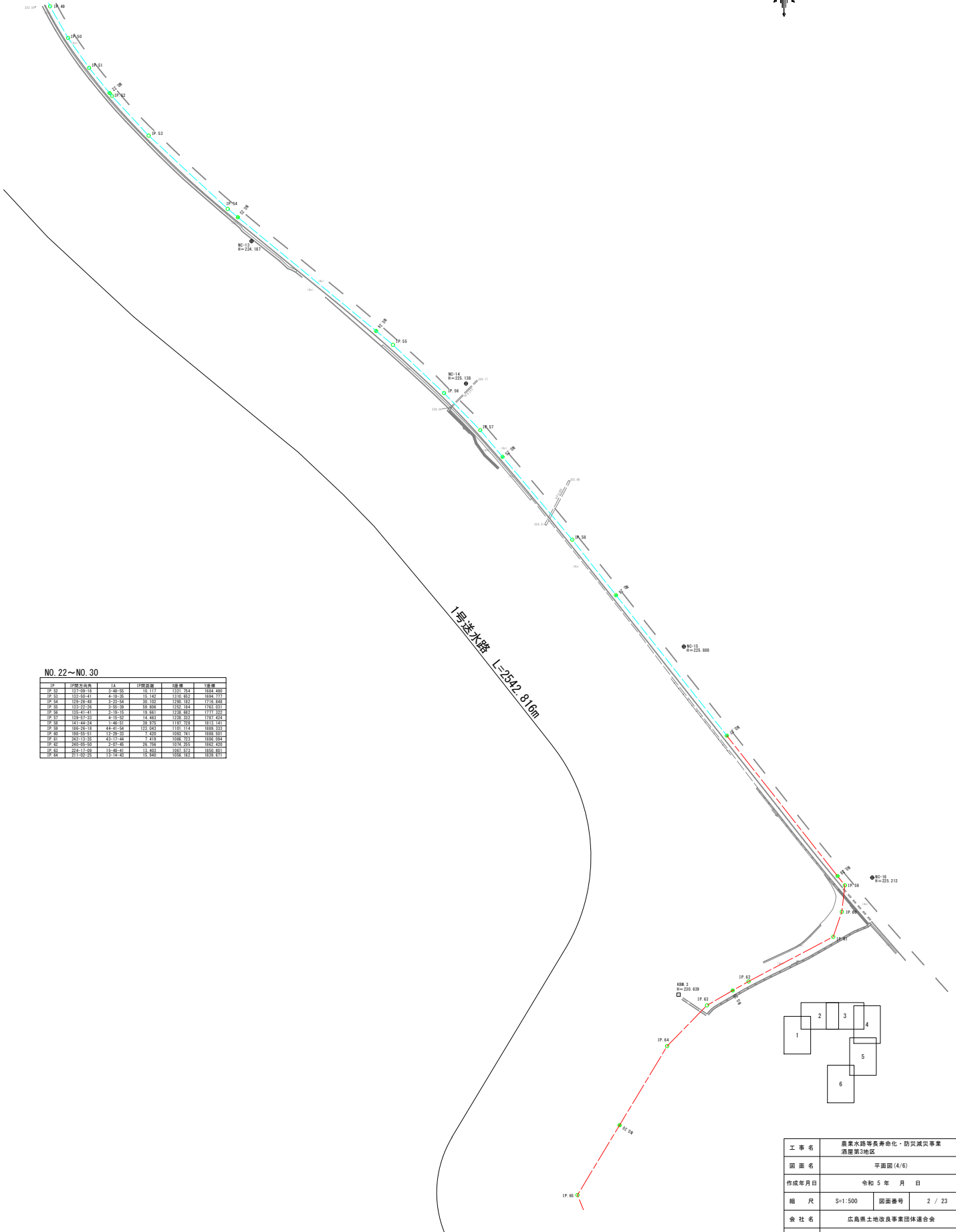


送水管全体平面図  
S=1:2,500





S=1 : 500



NO. 22~NO. 30					
IP	1P 方向音	1A 音	1P 音	1A 音	1A 音
IP 53	17:51-59.16	3-48	10.117	121.764	1884.480
IP 54	17:52-59.17	3-48	10.118	121.765	1884.520
IP 54	17:53-59.18	3-50	10.109	120.907	1776.143
IP 55	17:53-22.26	3-50	30.008	252.184	1713.301
IP 56	17:54-59.19	3-48	10.161	121.768	1884.600
IP 57	17:55-59.23	3-45-50	14.463	120.337	1707.424
IP 58	14:44-24.16	4-50	19.375	197.729	1811.211
IP 59	18:07-59.18	4-4-50	123.843	124.114	1889.253
IP 60	17:56-59.21	12-50	19.161	120.901	1776.023
IP 61	24:12-13.26	43-17-48	7.149	106.673	1066.094
IP 62	24:05-59.25	13-48	26.745	170.245	1842.450
IP 63	24:10-59.29	13-48	26.745	170.245	1842.450
IP 64	24:01-59.25	13-48	26.745	170.245	1842.450

工 事 名	農業水路等長寿命化・防災減災事業 酒屋第3地区		
國 面 名	平岡園 (4/6)		
作成年月日	令和 5 年    月    日		
縮 尺	S=1:500	図面番号	2 / 23
会 社 名	広島県土地改良事業団体連合会		
事業者名	三 次 市		



平面図 (5/6)

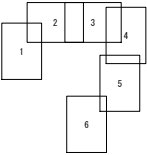
S=1:500



NO. 30~NO. 39

IP	IP標高(海抜)	IK	IP設置位置	設置高さ	設置位置
IP 61	151-46-31	151-18-34	46.1916	0.114	525
IP 62	151-46-31	151-18-34	46.1916	0.114	525
IP 63	151-46-31	151-18-34	46.1916	0.114	525
IP 64	151-46-31	151-18-34	46.1916	0.114	525
IP 65	151-46-31	151-18-34	46.1916	0.114	525
IP 66	151-46-31	151-18-34	46.1916	0.114	525
IP 67	151-46-31	151-18-34	46.1916	0.114	525
IP 68	151-46-31	151-18-34	46.1916	0.114	525
IP 69	151-46-31	151-18-34	46.1916	0.114	525
IP 70	151-46-31	151-18-34	46.1916	0.114	525
IP 71	151-46-31	151-18-34	46.1916	0.114	525
IP 72	151-46-31	151-18-34	46.1916	0.114	525
IP 73	151-46-31	151-18-34	46.1916	0.114	525
IP 74	151-46-31	151-18-34	46.1916	0.114	525
IP 75	151-46-31	151-18-34	46.1916	0.114	525
IP 76	151-46-31	151-18-34	46.1916	0.114	525
IP 77	151-46-31	151-18-34	46.1916	0.114	525
IP 78	151-46-31	151-18-34	46.1916	0.114	525
IP 79	151-46-31	151-18-34	46.1916	0.114	525
IP 80	151-46-31	151-18-34	46.1916	0.114	525
IP 81	151-46-31	151-18-34	46.1916	0.114	525
IP 82	151-46-31	151-18-34	46.1916	0.114	525
IP 83	151-46-31	151-18-34	46.1916	0.114	525
IP 84	151-46-31	151-18-34	46.1916	0.114	525
IP 85	151-46-31	151-18-34	46.1916	0.114	525
IP 86	151-46-31	151-18-34	46.1916	0.114	525
IP 87	151-46-31	151-18-34	46.1916	0.114	525
IP 88	151-46-31	151-18-34	46.1916	0.114	525
IP 89	151-46-31	151-18-34	46.1916	0.114	525
IP 90	151-46-31	151-18-34	46.1916	0.114	525
IP 91	151-46-31	151-18-34	46.1916	0.114	525

1号送水路 L=2542.816m

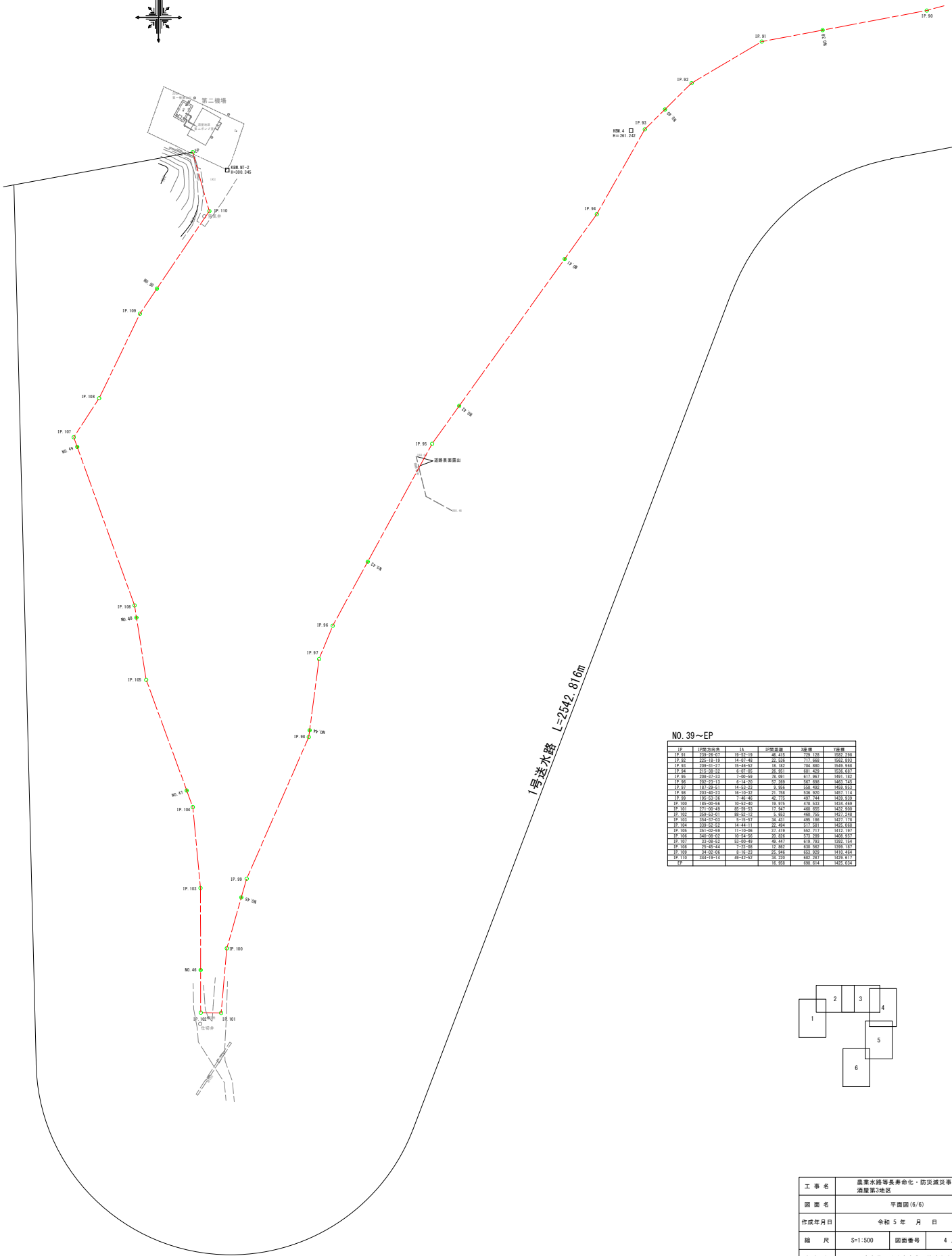


工事名	農業水路等長寿命化・防災減災事業 酒田第3地区		
図面名	平面図 (5/6)		
作成年月日	令和 5 年 月 日		
縮尺	S=1:500	図面番号	3 / 23
会社名	広島県土地改良事業団体連合会		
事業者名	三 次 市		



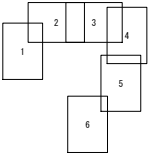
平面図 (6/6)

S=1:500



NO. 39~EP

IP	IP標高(海抜)	LA	IP標高(海抜)	IP標高	IP標高
IP 91	112-25-17	11-25-19	45-419	729-118	1551-288
IP 92	112-18-19	11-17-48	22-538	717-688	1551-493
IP 93	112-21-17	11-46-12	18-327	706-888	1549-888
IP 94	112-28-22	11-07-35	28-851	691-429	1536-487
IP 95	112-21-17	11-26-18	19-851	671-851	1481-182
IP 96	112-22-13	11-14-20	31-889	587-888	1483-745
IP 97	112-25-11	11-23-12	3-888	638-422	1483-871
IP 98	112-45-22	11-16-32	21-888	638-802	1483-114
IP 99	112-22-18	11-46-14	42-815	497-144	1478-888
IP 100	112-45-22	11-16-32	19-815	478-533	1478-488
IP 101	112-22-18	11-46-14	17-815	468-188	1472-888
IP 102	112-22-18	11-46-14	17-815	468-188	1472-888
IP 103	112-22-18	11-46-14	17-815	468-188	1472-888
IP 104	112-22-18	11-46-14	17-815	468-188	1472-888
IP 105	112-22-18	11-46-14	17-815	468-188	1472-888
IP 106	112-22-18	11-46-14	17-815	468-188	1472-888
IP 107	112-22-18	11-46-14	17-815	468-188	1472-888
IP 108	112-22-18	11-46-14	17-815	468-188	1472-888
IP 109	112-22-18	11-46-14	17-815	468-188	1472-888
IP 110	112-22-18	11-46-14	17-815	468-188	1472-888
IP 111	112-22-18	11-46-14	17-815	468-188	1472-888
IP 112	112-22-18	11-46-14	17-815	468-188	1472-888
IP 113	112-22-18	11-46-14	17-815	468-188	1472-888
IP 114	112-22-18	11-46-14	17-815	468-188	1472-888
IP 115	112-22-18	11-46-14	17-815	468-188	1472-888
IP 116	112-22-18	11-46-14	17-815	468-188	1472-888
IP 117	112-22-18	11-46-14	17-815	468-188	1472-888
IP 118	112-22-18	11-46-14	17-815	468-188	1472-888
IP 119	112-22-18	11-46-14	17-815	468-188	1472-888

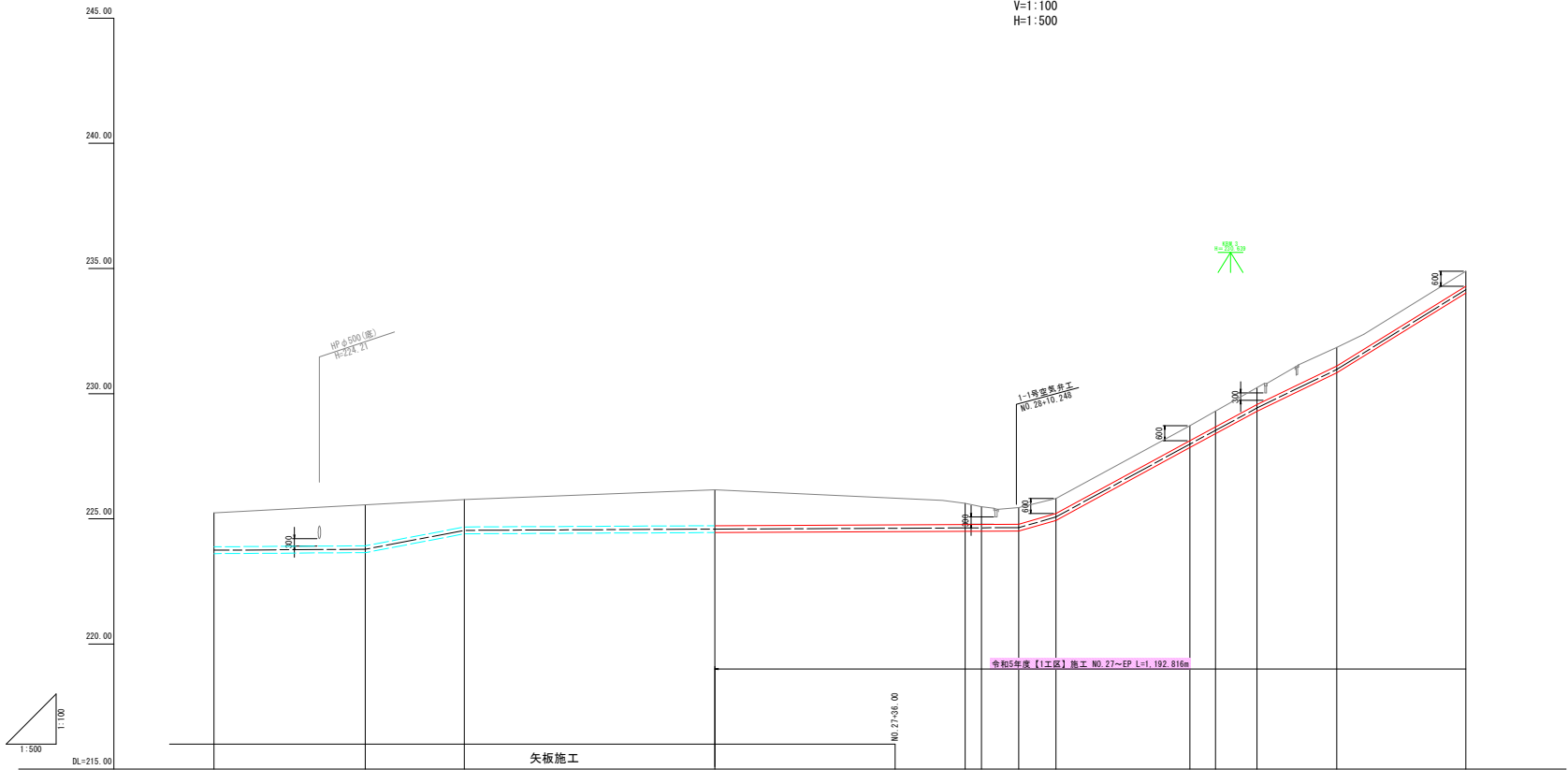


工 事 名	農業水路等長寿命化・防災減災事業 酒田第3地区		
図 面 名	平面図 (6/6)		
作成年月日	令和 5 年 月 日		
縮 尺	S=1:500	図面番号	4 / 23
会 社 名	広島県土地改良事業団体連合会		
事業者名	三 次 市		



縦断面図(6/10)

V=1:100  
H=1:500



適用標準断面	市道車道区間				林道アスファルト舗装区間				林道砂利舗装区間	
土 被 り	1.35	1.63	1.09	1.43	0.84	0.70	0.65	0.60	0.62	0.67
管種・管径	DCIP-GX-DS種 φ250									
勾 配										
管中心高	223.75	223.70	224.54	224.59	224.64	224.64	224.65	225.07	227.98	228.54
地 壁 高	225.24	225.94	225.77	226.16	225.82	225.48	225.45	225.81	228.72	229.30
追加距離	9.740	1250.000	30.235	1280.235	19.765	1300.000	50.000	1350.000	26.756	1444.872
区間距離	9.740	1250.000	30.235	1280.235	19.765	1300.000	50.000	1350.000	26.756	1444.872
測 点	NO.25	IP.58	NO.26	NO.27	NO.28	IP.59	IP.60	IP.61	IP.62	NO.29
曲 線										

工 事 名	農業水路等長寿命化・防災減災事業 酒磨第3地区		
図 面 名	縦断面図(6/10)		
作成年月日	令和5年 月 日		
縮 尺	V=1:100 H=1:500	図面番付	5 / 23
委 社 名	広島県土地改良事業団林道分会		
事業者名	三 次 市		



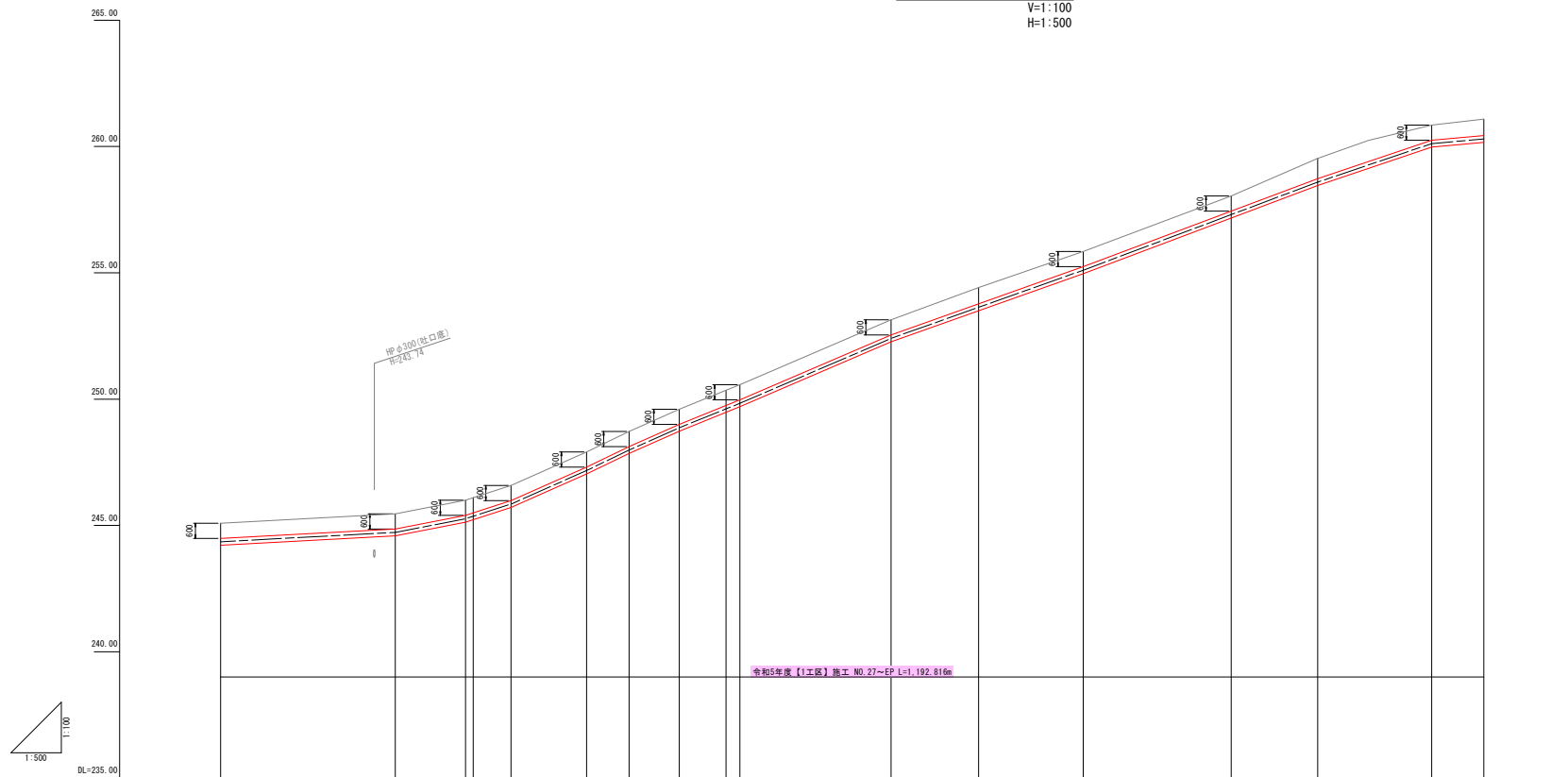
V=1:100  
H=1:500



工事名	農業水路等寿命化・防災減災事業 酒造第3地区		
図面名	縦断面図(7/10)		
作成年月日	令和 5 年 月 日		
縮尺	V=1:100 H=1:500	図面番号	6 / 23
会社名	広島県土地改良事業団連合会		
事業者名	三 次 市		



V=1:100  
H=1:500



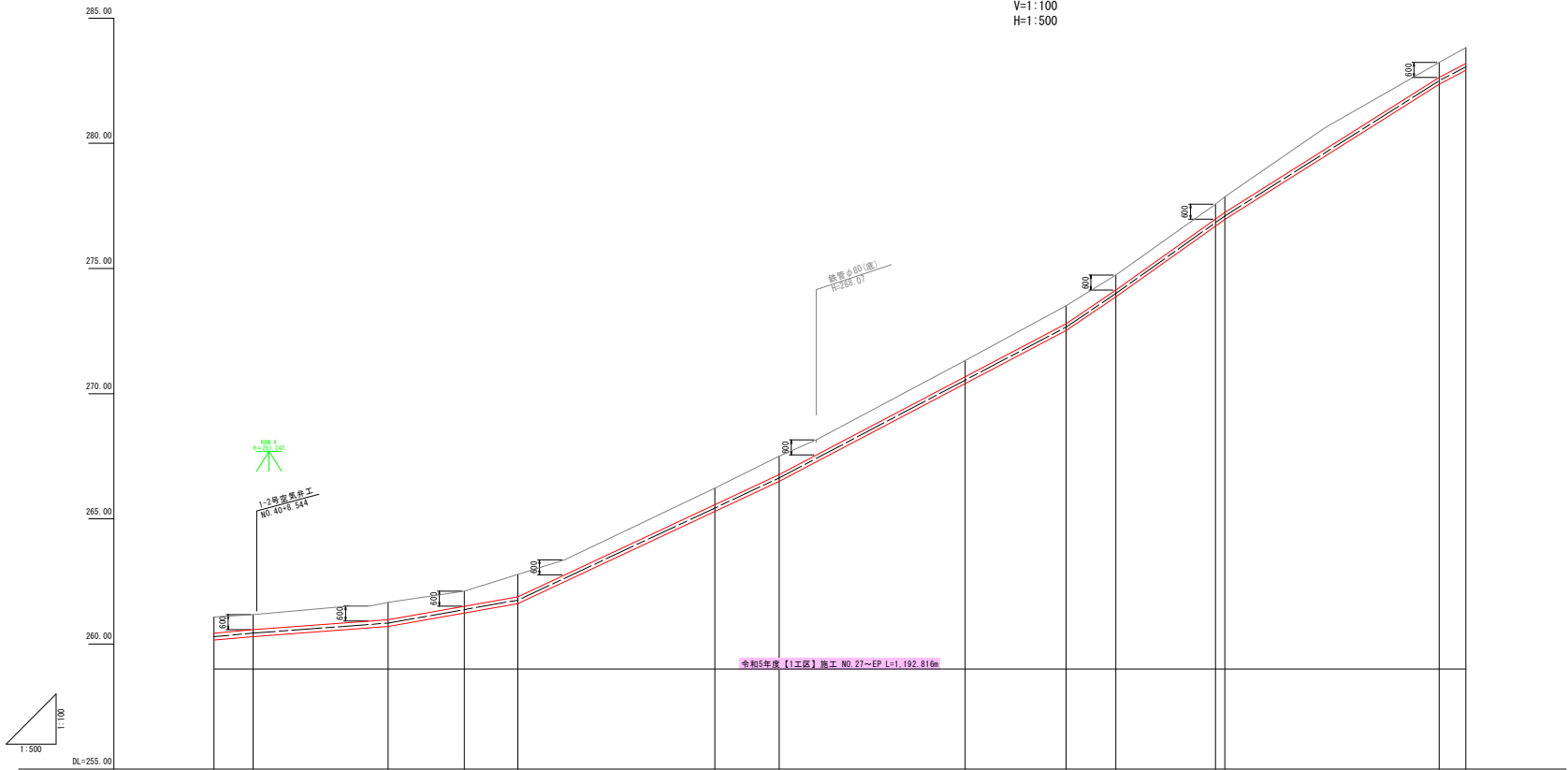
通用標準断面	林道砂利舗装区間									
土 被 り		0.60		0.60	0.60	0.60	0.60	0.60	0.60	0.60
管種・管径	DCIP-GX-DS種 φ250									
勾 配										
管中心高	244.35	244.72	245.35	245.35	247.17	247.98	248.98	249.61	249.83	252.40
地盤高	245.09	245.46	246.00	246.10	247.91	248.72	249.00	250.35	250.57	253.14
追加距離			1798.478	1938.000						
区間距離	0.824	1750.000	34.556	1784.556	13.920	1.244	7.472	14.959	8.387	9.837
測 点	-N0.35	1P.82	1P.83	1P.84	1P.85	1P.86	1P.87	-N0.37	1P.88	1P.89
曲 線	1A-22-06-49	1A-22-06-49	1A-14-02-31	1A-21-12-29	1A-12-13-20	1A-12-13-20	1A-12-13-20	1A-12-13-20	1A-12-13-20	1A-14-07-49

工 事 名	産業水路等長寿命化・防災減災事業 涌原第3地区		
図 面 名	堰断面図 (8/10)		
作成年月日	令和 5 年    月    日		
縮    尺	$\begin{matrix} V=1:100 \\ H=1:500 \end{matrix}$	図面番号	7 / 23
会 社 名	広島黒土改良事業団体連合会		
事業者名	三    次    市		



縦断面図(9/10)

V=1:100  
H=1:500



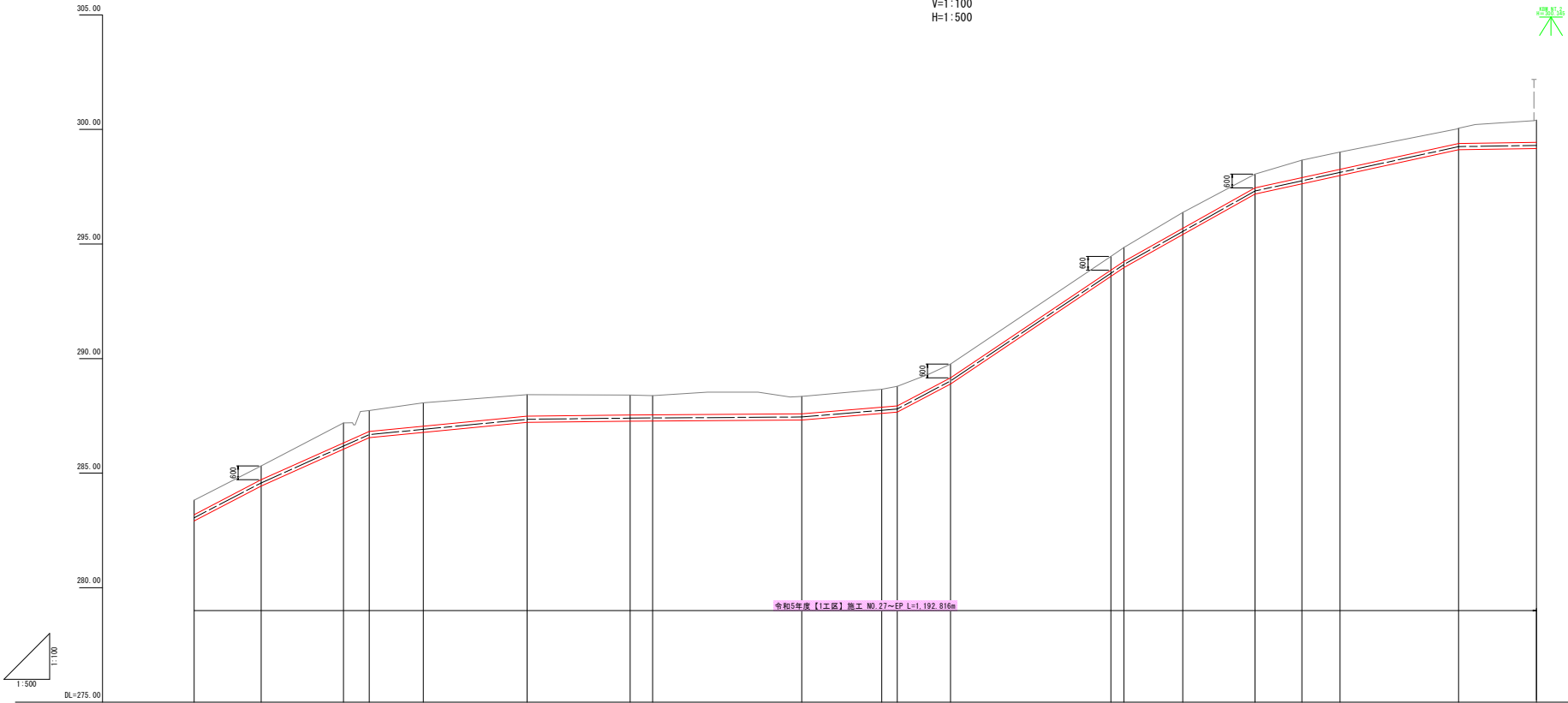
適用標準断面	林道砂利舗装区間									
土 被 り	0.64	0.60	0.60	0.60	0.60	0.66	0.72	0.64	0.71	0.60
管種・管径	DCIP-GX-DS種 φ250									
勾 配										
管中心高	260.30	260.42	260.84	261.37	261.75	265.43	266.64	270.54	272.66	274.00
地 壁 高	261.08	261.17	261.86	262.11	262.78	266.23	267.50	271.32	273.51	274.74
追加距離	2000.000	2007.838	2024.789	2050.000	2060.672	2100.000	2112.880	2150.000	2170.140	2180.105
区間距離	10.344	7.838	26.951	15.211	10.673	39.327	12.880	37.120	20.148	9.954
測 点	NO.40	IP.93	IP.94	NO.41	-10.673	NO.42	IP.95	NO.43	IP.96	IP.97
曲 線										

工 事 名	農業水路等長寿命化・防災減災事業 酒磨第3地区		
図 面 名	縦断面図(9/10)		
作成年月日	令和 5 年 月 日		
縮 尺	V=1:100 H=1:500	図面番付	8 / 23
会 社 名	広島県土地改良事業団体連合会		
事業者名	三 次 市		



縦断面図(10/10)

V=1:100  
H=1:500



適用標準断面	林道砂利舗装区間																			NO.50 +21.08	第2機場構内																																																																																																																																																																																																																																																																																																																																																																																																																																																																																																																																																																																																																																																																																																																																																																																																																																																																																																																																																																																																																																										
土 被 り	0.63																			0.60	0.87	0.91	1.02	0.93	0.87	0.83	0.75	0.85	0.60	0.61	0.69	0.66	0.97																																																																																																																																																																																																																																																																																																																																																																																																																																																																																																																																																																																																																																																																																																																																																																																																																																																																																																																																																																																																																														
管種・管径	DCIP-GX-DS種 φ250																																																																																																																																																																																																																																																																																																																																																																																																																																																																																																																																																																																																																																																																																																																																																																																																																																																																																																																																																																																																																																																														
勾 配																																																																																																																																																																																																																																																																																																																																																																																																																																																																																																																																																																																																																																																																																																																																																																																																																																																																																																																																																																																																																																																															
管中心高	283.05																			284.57	286.18	286.68	286.91	287.35	287.40	287.41	287.45	287.74	287.80	289.02	293.72	294.10	295.55	297.31	297.76	299.12	299.25	299.30																																																																																																																																																																																																																																																																																																																																																																																																																																																																																																																																																																																																																																																																																																																																																																																																																																																																																																																																																																																																																									
地 盤 高	283.82																			285.31	287.19	287.73	288.07	288.42	288.41	288.38	288.35	288.66	288.79	288.76	294.46	294.85	296.38	298.05	298.66	299.01	300.05	300.41																																																																																																																																																																																																																																																																																																																																																																																																																																																																																																																																																																																																																																																																																																																																																																																																																																																																																																																																																																																																																									
追加距離	5.382																			2250.000	14.613	2264.613	17.947	2282.560	5.653	2288.213	11.797	2300.000	22.644	2322.644	22.494	2345.138	3.333	2403.383	11.617	2415.000	35.000	2450.000	2.830	2452.830	12.882	2465.682	15.748	2481.440	10.198	2491.638	8.362	2500.000	25.858	2515.858	16.958	2542.816																																																																																																																																																																																																																																																																																																																																																																																																																																																																																																																																																																																																																																																																																																																																																																																																																																																																																																																																																																																																											
区間距離	5.382																			2250.000	14.613	2264.613	17.947	2282.560	5.653	2288.213	11.797	2300.000	22.644	2322.644	22.494	2345.138	3.333	2403.383	11.617	2415.000	35.000	2450.000	2.830	2452.830	12.882	2465.682	15.748	2481.440	10.198	2491.638	8.362	2500.000	25.858	2515.858	16.958	2542.816																																																																																																																																																																																																																																																																																																																																																																																																																																																																																																																																																																																																																																																																																																																																																																																																																																																																																																																																																																																																											
測 点	NO.45																			IP.100	IP.101	IP.102	NO.46	IP.103	IP.104	NO.47	IP.105	NO.48	IP.106	+15.000	IP.107	IP.108	+31.440	IP.109	NO.50	IP.110	EP																																																																																																																																																																																																																																																																																																																																																																																																																																																																																																																																																																																																																																																																																																																																																																																																																																																																																																																																																																																																																										
曲 線																																																																																																																																																																																																																																																																																																																																																																																																																																																																																																																																																																																																																																																																																																																																																																																																																																																																																																																																																																																																																																																															

工 事 名	農業水路等長寿命化・防災減災事業 酒磨第3地区		
図 面 名	縦断面図(10/10)		
作成年月日	令和 5 年 月 日		
縮 尺	V=1:100 H=1:500	図面番付	9 / 23
委 社 名	広島県土地改良事業団体連合会		
事業者名	三 次 市		



---

S=1:10

Figure 1: Plan view of the foundation and pile cap. The diagram shows a rectangular foundation with a central circular pile cap. Dimensions are given in millimeters. The foundation width is 850 mm and the depth is 420 mm. The pile cap diameter is 300 mm. The foundation is divided into three horizontal layers: a top layer (表層) of 70 mm, a middle layer (中間層) of 70 mm, and a bottom layer (基層) of 70 mm. The total height of the foundation is 210 mm. The pile cap is located 150 mm from the bottom of the foundation. The foundation is labeled '基礎' (Foundation) and the pile cap is labeled 'BC1P φ300'. A note indicates that the foundation is made of concrete (コンクリート) and the pile cap is made of steel (鋼).

Figure 1: Plan view of the foundation and bedrock. The diagram shows a rectangular area with dimensions 850 (width) and 422 (depth). A central circular area is labeled '基礎' (Foundation) with a diameter of 'BC1P φ250'. A dashed line indicates the '路盤 (BC-40)' (Roadbed). A red line indicates the '表層 (再生密粒状アスコン)' (Surface layer). A '埋戻' (Backfill) area is shown. A '埋設表示シート' (Buried object marking sheet) is indicated. Dimensions include 100, 140, 300, 272, and 150.

[illegible]

Figure 1: Plan view of the foundation and ground level. The diagram shows a rectangular foundation area with a central circular hole. Dimensions include a total width of 430, a total height of 422, and a central hole diameter of 250. The foundation is divided into three horizontal sections: '表層 (再生密粒状アスコン)' (Top layer, recycled dense granular asphalt concrete), '中間層 (再生粗粒状アスコン)' (Middle layer, recycled coarse granular asphalt concrete), and '基層 (再生細粒状アスコン)' (Base layer, recycled fine granular asphalt concrete). The ground level is marked as '上層路面 (R=30)'. A '埋設表示シート' (Buried object marking sheet) is shown on the left. A '基礎' (Foundation) is indicated by a dashed line. A 'DCIP φ250' (Ductile Corrosion Inhibitor Pipe) is shown at the bottom right.

Figure 1: Plan view of the foundation and pile layout. The diagram shows a rectangular area with a dashed centerline. A circle represents the pile (DCIP φ250) with a diameter of 250mm. The foundation is labeled "基礎" (Kiasu). The pile is labeled "DCIP φ250". The ground level is indicated by a horizontal line with a hatched area above it. The distance from the ground level to the top of the foundation is 100mm. The total width of the foundation is 422mm, and the total length is 950mm. The distance from the centerline to the edge of the foundation is 272mm. The distance from the centerline to the edge of the pile is 150mm. The ground level is labeled "砂利(RC-40)" (Sari (RC-40)). The foundation is labeled "埋戻" (Urimodori) and "床面" (Tokumen). A label "埋戻表示シート" (Urimodori Hissai Sheet) points to the dashed centerline.

Figure 1 is a plan view of the foundation and floor slab. The diagram shows a rectangular foundation with a central circular column. Dimensions include a total width of 850mm and a total depth of 600mm. The foundation is divided into sections with widths of 150mm, 272mm, and 100mm. The floor slab is 300mm thick. The column has a diameter of 250mm. Labels include '表層 (再生密粒質アスコン)' for the top layer, '路盤 (H=30)' for the subgrade, '床面' for the floor surface, '埋戻' for backfill, '埋設表示シート' for the埋設表示シート (埋設表示シート), '基礎' for the foundation, and 'OC1P φ250' for the column.

工 事 名	農家水路等長寿命化・防災減災事業 酒屋第3地区		
図 面 名	標 準 断 面 図		
作成年月日	令和 5 年    月    日		
縮    尺	S=1:10	図面番号	10 / 23
会 社 名	広島県土地改良事業団体連合会		
事業者名	三    次    市		



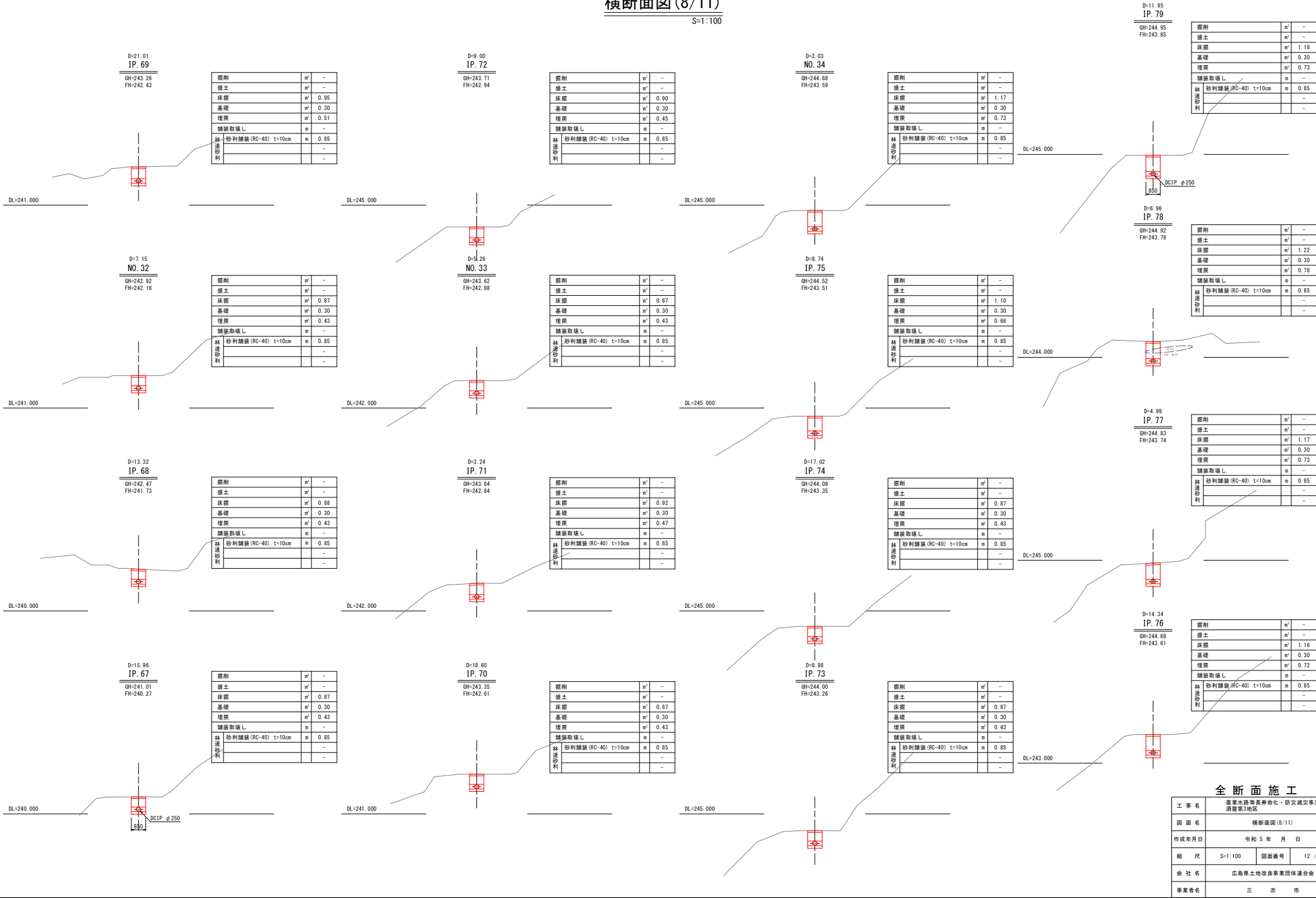
S=1:100





横断面図(8/11)

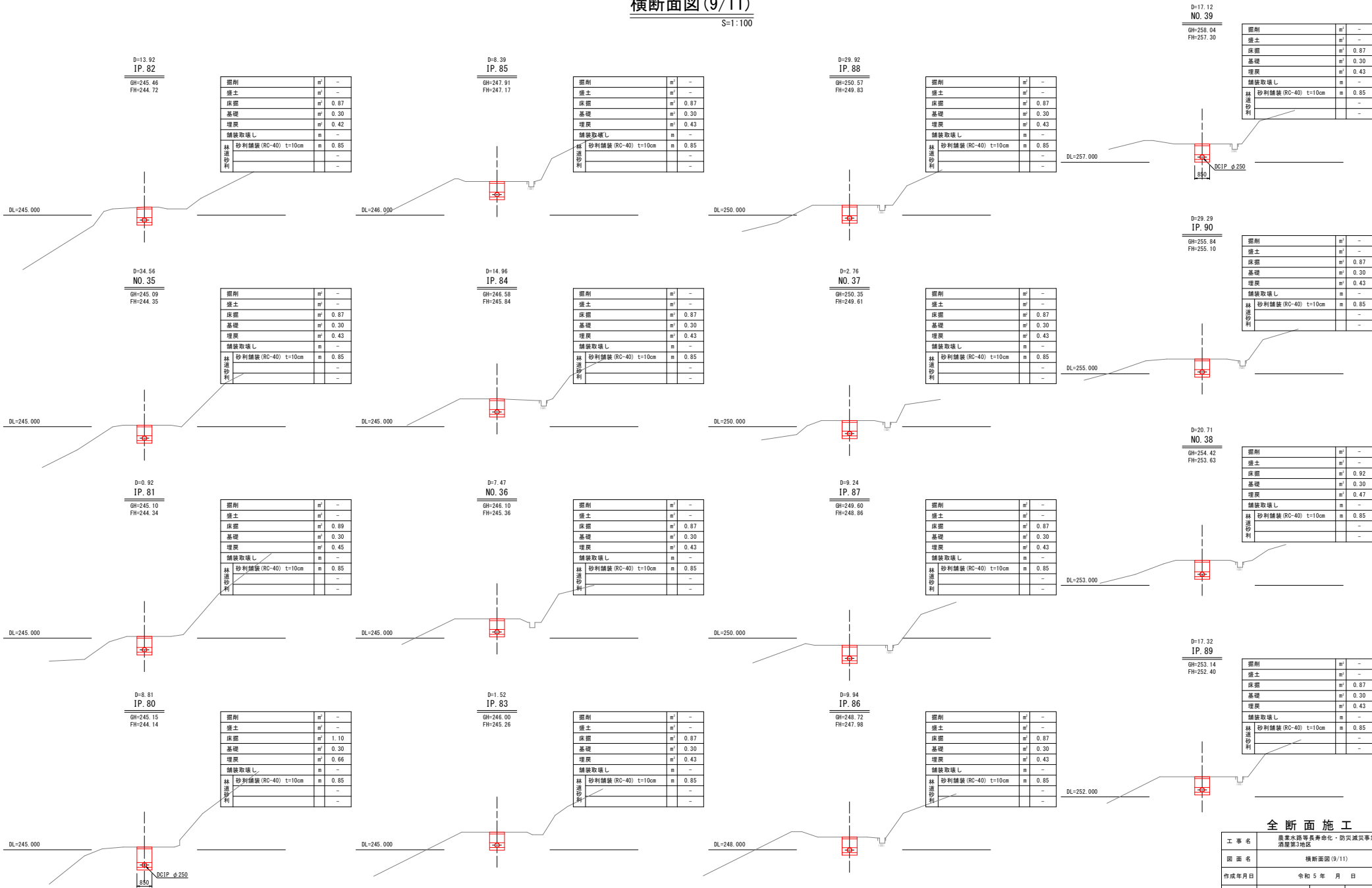
S=1:100





横断面図(9/11)

S=1:100



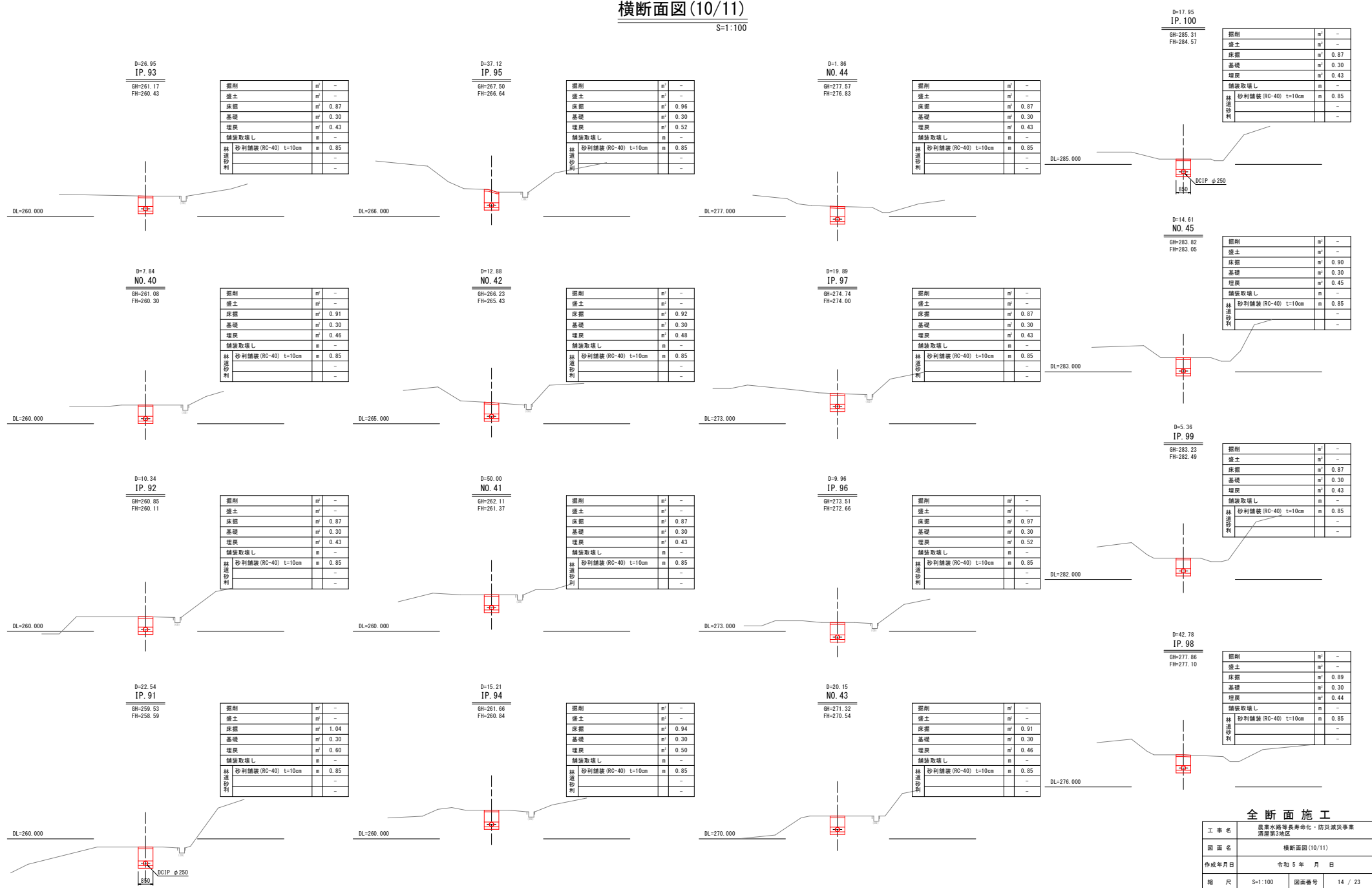
全断面施工

工事名	農業水路等長寿命化・防災減災事業 酒巻第3地区		
図面名	横断面図(9/11)		
作成年月日	令和5年月日		
縮尺	S=1:100	図面番付	13 / 23
会社名	広島県土地改良事業団体連合会		
事業名	三 次 市		



横断面図(10/11)

S=1:100



掘削	m³	-
盛土	m³	-
床層	m³	0.87
基礎	m³	0.30
埋戻	m³	0.43
舗装取壊し	m	-
砂利舗装 (RC-40) t=10cm	m	0.85
林道砂利	m	-

掘削	m³	-
盛土	m³	-
床層	m³	0.90
基礎	m³	0.30
埋戻	m³	0.45
舗装取壊し	m	-
砂利舗装 (RC-40) t=10cm	m	0.85
林道砂利	m	-

掘削	m³	-
盛土	m³	-
床層	m³	0.87
基礎	m³	0.30
埋戻	m³	0.43
舗装取壊し	m	-
砂利舗装 (RC-40) t=10cm	m	0.85
林道砂利	m	-

掘削	m³	-
盛土	m³	-
床層	m³	0.89
基礎	m³	0.30
埋戻	m³	0.44
舗装取壊し	m	-
砂利舗装 (RC-40) t=10cm	m	0.85
林道砂利	m	-

全断面施工

工事名	豊後大橋延長寿命化・防災減災事業 酒屋第3地区		
図面名	横断面図(10/11)		
作成年月日	令和 5 年 月 日		
縮尺	S=1:100	図面番付	14 / 23
会社名	広島県土地改良事業団体連合会		
事業者名	三 次 市		



横断面図(11/11)

S=1:100

D=22.50  
IP. 103  
GH=288.42  
FH=287.35

掘削	m <sup>2</sup>	-
盛土	m <sup>2</sup>	-
床掘	m <sup>2</sup>	1.15
基礎	m <sup>2</sup>	0.30
埋戻	m <sup>2</sup>	0.71
舗装取壊し	m	-
林道砂利	m	0.85
砂利舗装(RC-40) t=10cm	m	-

D=3.38  
NO. 48  
GH=288.66  
FH=287.74

掘削	m <sup>2</sup>	-
盛土	m <sup>2</sup>	-
床掘	m <sup>2</sup>	1.03
基礎	m <sup>2</sup>	0.30
埋戻	m <sup>2</sup>	0.58
舗装取壊し	m	-
林道砂利	m	0.85
砂利舗装(RC-40) t=10cm	m	-

D=25.95  
IP. 108  
GH=296.38  
FH=295.55

掘削	m <sup>2</sup>	-
盛土	m <sup>2</sup>	-
床掘	m <sup>2</sup>	0.95
基礎	m <sup>2</sup>	0.30
埋戻	m <sup>2</sup>	0.51
舗装取壊し	m	-
林道砂利	m	0.85
砂利舗装(RC-40) t=10cm	m	-

D=0.00  
EP  
GH=300.41  
FH=299.30

掘削	m <sup>2</sup>	-
盛土	m <sup>2</sup>	-
床掘	m <sup>2</sup>	1.16
基礎	m <sup>2</sup>	0.30
埋戻	m <sup>2</sup>	0.72
舗装取壊し	m	1.15
表層 t=3cm	m	1.15
路盤(N=30) t=10cm	m	0.85
構内舗装	m	-

D=22.64  
NO. 46  
GH=288.07  
FH=286.91

掘削	m <sup>2</sup>	-
盛土	m <sup>2</sup>	-
床掘	m <sup>2</sup>	1.23
基礎	m <sup>2</sup>	0.30
埋戻	m <sup>2</sup>	0.79
舗装取壊し	m	-
林道砂利	m	0.85
砂利舗装(RC-40) t=10cm	m	-

D=17.44  
IP. 105  
GH=288.38  
FH=287.45

掘削	m <sup>2</sup>	-
盛土	m <sup>2</sup>	-
床掘	m <sup>2</sup>	1.01
基礎	m <sup>2</sup>	0.30
埋戻	m <sup>2</sup>	0.56
舗装取壊し	m	-
林道砂利	m	0.85
砂利舗装(RC-40) t=10cm	m	-

D=12.86  
IP. 107  
GH=294.85  
FH=294.10

掘削	m <sup>2</sup>	-
盛土	m <sup>2</sup>	-
床掘	m <sup>2</sup>	0.88
基礎	m <sup>2</sup>	0.30
埋戻	m <sup>2</sup>	0.44
舗装取壊し	m	-
林道砂利	m	0.85
砂利舗装(RC-40) t=10cm	m	-

D=16.96  
IP. 110  
GH=300.05  
FH=299.25

掘削	m <sup>2</sup>	-
盛土	m <sup>2</sup>	-
床掘	m <sup>2</sup>	0.90
基礎	m <sup>2</sup>	0.30
埋戻	m <sup>2</sup>	0.45
舗装取壊し	m	1.15
表層 t=3cm	m	1.15
路盤(N=30) t=10cm	m	0.85
構内舗装	m	-

D=11.79  
IP. 102  
GH=287.73  
FH=286.68

掘削	m <sup>2</sup>	-
盛土	m <sup>2</sup>	-
床掘	m <sup>2</sup>	1.14
基礎	m <sup>2</sup>	0.30
埋戻	m <sup>2</sup>	0.69
舗装取壊し	m	-
林道砂利	m	0.85
砂利舗装(RC-40) t=10cm	m	-

D=32.56  
NO. 47  
GH=288.41  
FH=287.41

掘削	m <sup>2</sup>	-
盛土	m <sup>2</sup>	-
床掘	m <sup>2</sup>	1.07
基礎	m <sup>2</sup>	0.30
埋戻	m <sup>2</sup>	0.62
舗装取壊し	m	-
林道砂利	m	0.85
砂利舗装(RC-40) t=10cm	m	-

D=2.83  
NO. 49  
GH=294.46  
FH=293.72

掘削	m <sup>2</sup>	-
盛土	m <sup>2</sup>	-
床掘	m <sup>2</sup>	0.87
基礎	m <sup>2</sup>	0.30
埋戻	m <sup>2</sup>	0.43
舗装取壊し	m	-
林道砂利	m	0.85
砂利舗装(RC-40) t=10cm	m	-

D=25.86  
NO. 50  
GH=299.01  
FH=298.12

掘削	m <sup>2</sup>	-
盛土	m <sup>2</sup>	-
床掘	m <sup>2</sup>	1.00
基礎	m <sup>2</sup>	0.30
埋戻	m <sup>2</sup>	0.56
舗装取壊し	m	-
林道砂利	m	0.85
砂利舗装(RC-40) t=10cm	m	-

D=5.65  
IP. 101  
GH=287.19  
FH=286.18

掘削	m <sup>2</sup>	-
盛土	m <sup>2</sup>	-
床掘	m <sup>2</sup>	1.10
基礎	m <sup>2</sup>	0.30
埋戻	m <sup>2</sup>	0.66
舗装取壊し	m	-
林道砂利	m	0.85
砂利舗装(RC-40) t=10cm	m	-

D=4.86  
IP. 104  
GH=288.79  
FH=287.40

掘削	m <sup>2</sup>	-
盛土	m <sup>2</sup>	-
床掘	m <sup>2</sup>	1.10
基礎	m <sup>2</sup>	0.30
埋戻	m <sup>2</sup>	0.66
舗装取壊し	m	-
林道砂利	m	0.85
砂利舗装(RC-40) t=10cm	m	-

D=46.62  
IP. 106  
GH=288.79  
FH=287.80

掘削	m <sup>2</sup>	-
盛土	m <sup>2</sup>	-
床掘	m <sup>2</sup>	1.09
基礎	m <sup>2</sup>	0.30
埋戻	m <sup>2</sup>	0.64
舗装取壊し	m	-
林道砂利	m	0.85
砂利舗装(RC-40) t=10cm	m	-

D=8.36  
IP. 109  
GH=298.66  
FH=297.76

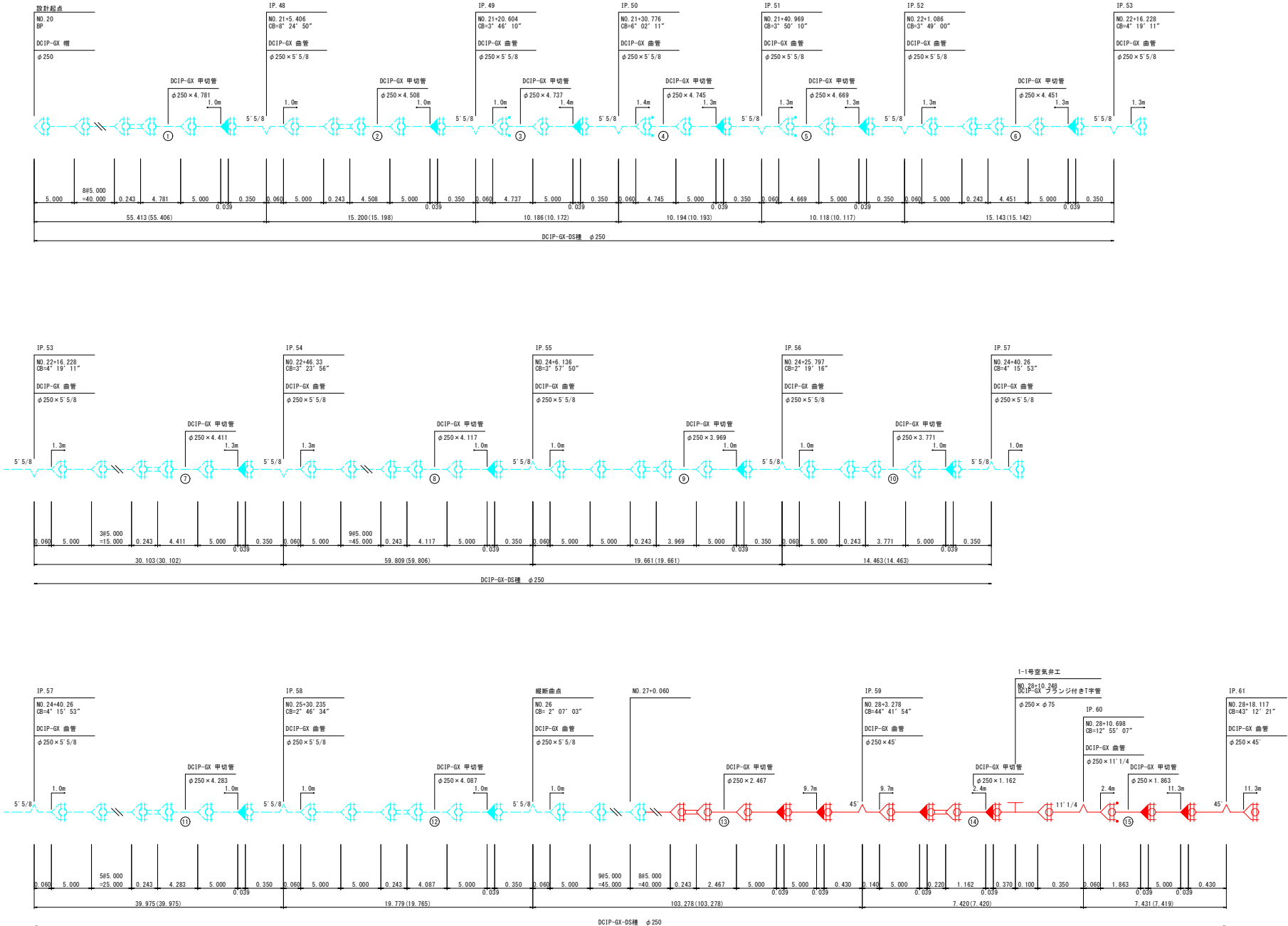
掘削	m <sup>2</sup>	-
盛土	m <sup>2</sup>	-
床掘	m <sup>2</sup>	1.01
基礎	m <sup>2</sup>	0.30
埋戻	m <sup>2</sup>	0.56
舗装取壊し	m	-
林道砂利	m	0.85
砂利舗装(RC-40) t=10cm	m	-

全断面施工

工事名	農業大道路等長寿命化・防災減災事業 酒居第3地区		
図面名	横断面図(11/11)		
作成年月日	令和5年月日		
縮尺	S=1:100	図面番付	15 / 23
会社名	広島県土地改良事業団体連合会		
事業名	三次市		



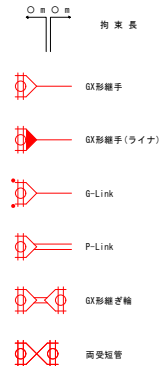
管割図(1/6)



## 特記事項及び凡例

1. 寸法は特に示さぬ限りmを示す。
2. ( ) 内寸法は水平長を示す。
3. 管割図は参考である。
4. 道路横断工、河川横断工及び伏越し区間は特殊押輪を設ける。

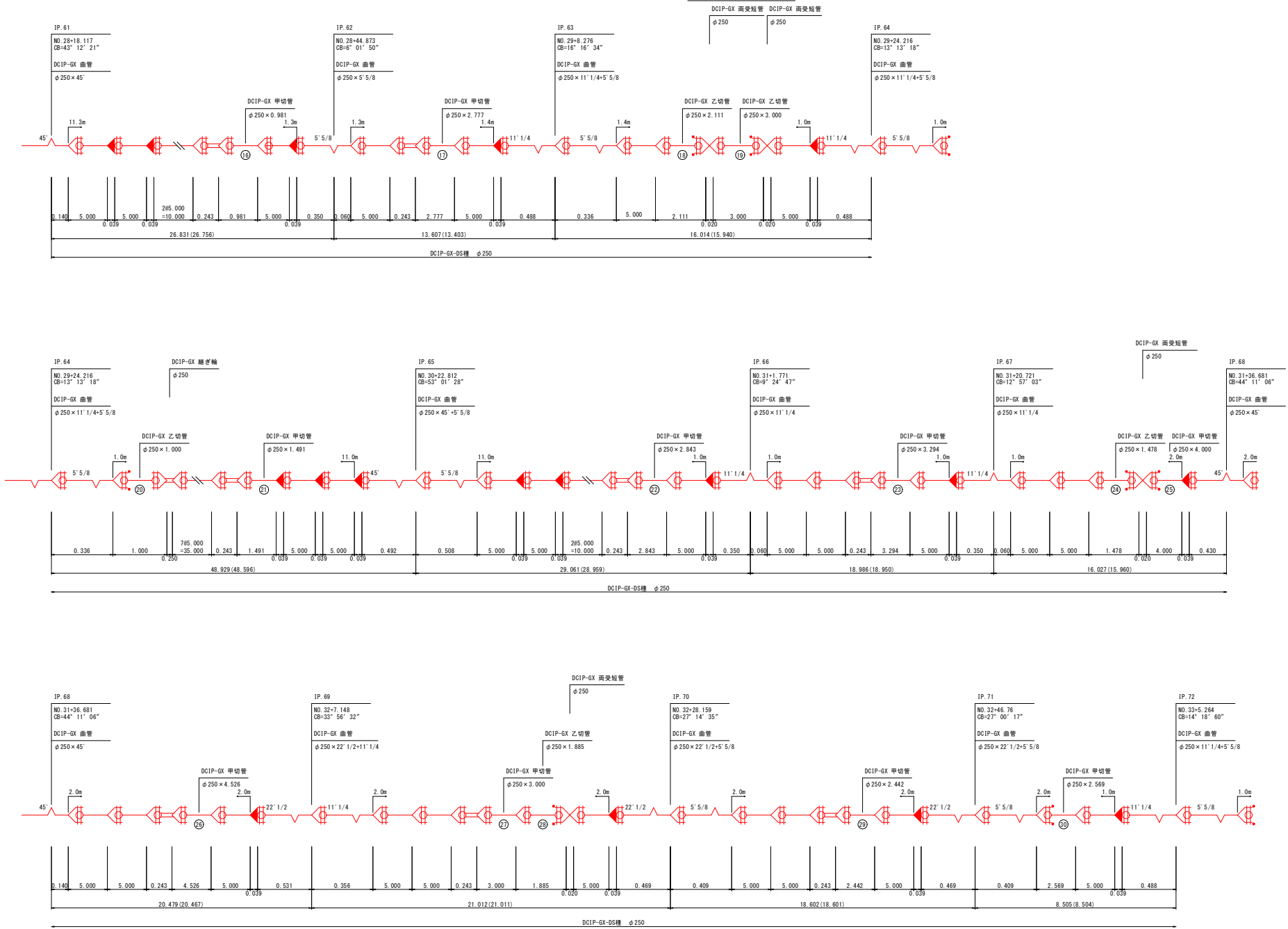
## 凡 例



工 事 名	産業水路等寿命化・防災減災事業 清屋第3地区		
図 面 名	管割図 (1/6)		
作成年月日	令和 5 年    月    日		
縮 尺	NON	図面番号	16 / 23
会 社 名	広島県土地改良事業団体連合会		
事業者名	三 次 市		



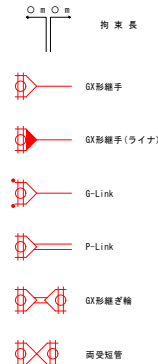
管割図 (2/6)



特記事項及び凡例

- 寸法は特に示さぬ限りmを示す。
- ( ) 内寸法は水平長を示す。
- 管割図は参考である。
- 道路橋断工、河川橋断工及び伏越し区間は特殊押輪を設ける。

凡 例

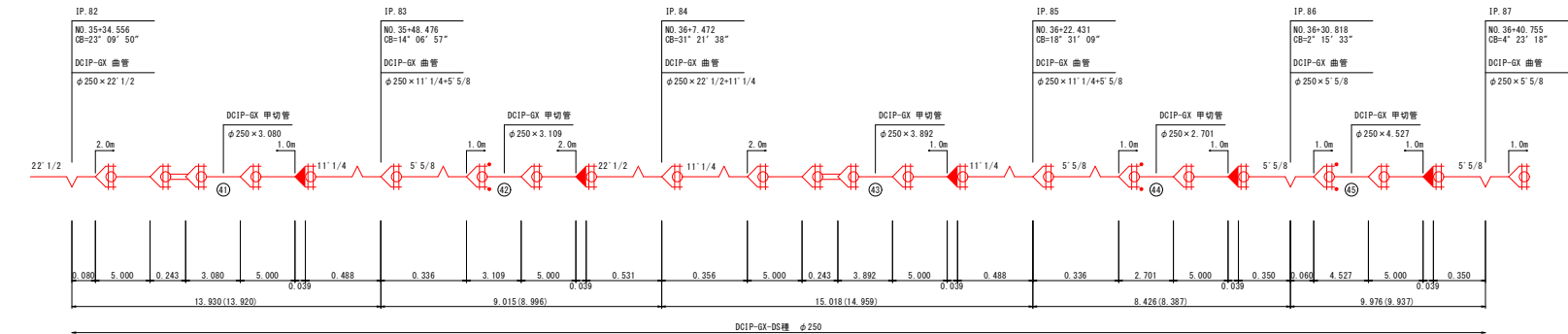
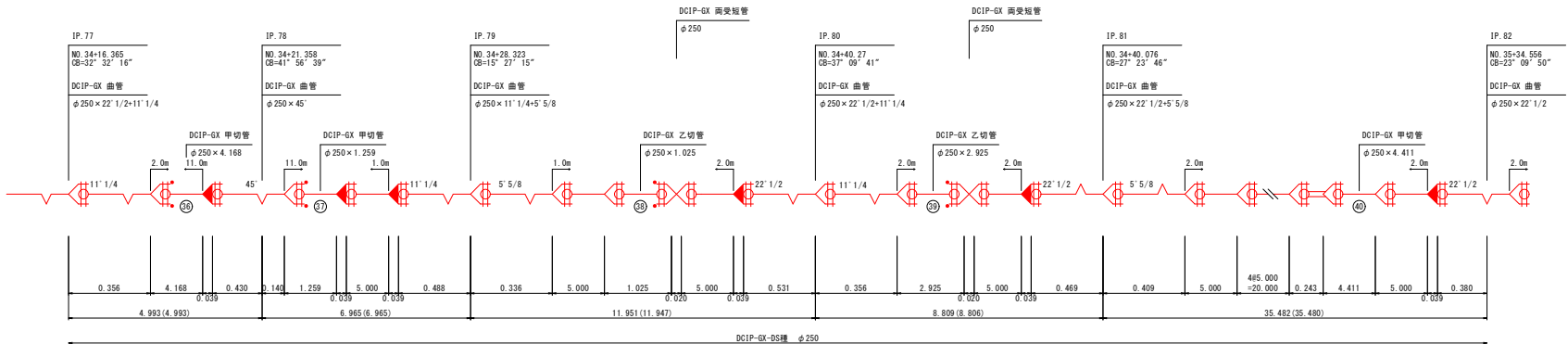
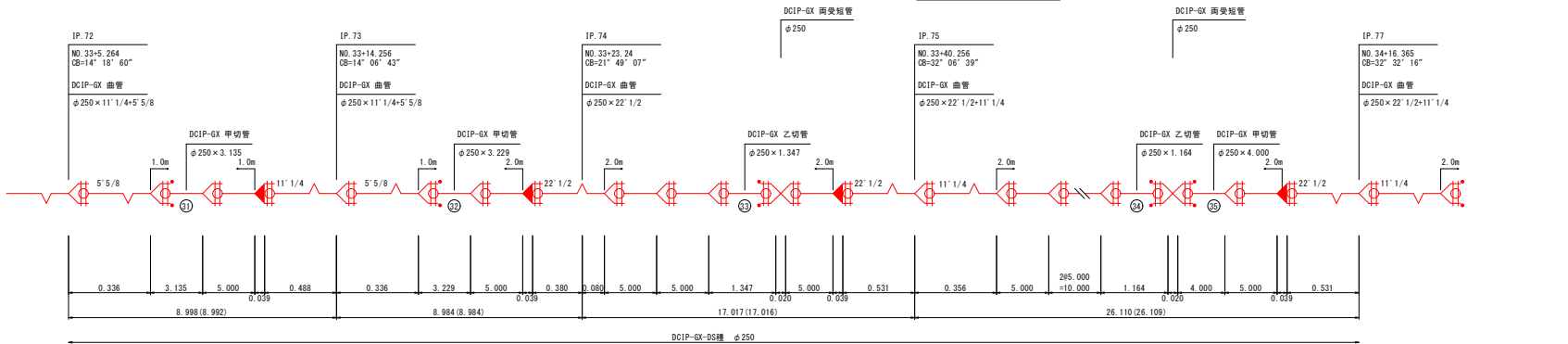


全断面施工

工 事 名	豊後大橋延長寿命化・防災減災事業 湧溜第3地区		
図 面 名	管割図 (2/6)		
作成年月日	令和 5 年 月 日		
縮 尺	NON	図面番付	17 / 23
会 社 名	広島県土地改良事業団体連合会		
事業者名	三 次 市		



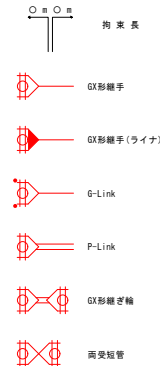
管割図 (3/6)



特記事項及び凡例

1. 寸法は特に示さぬ限りmを示す。
2. ( ) 内寸法は水平長を示す。
3. 管割図は参考である。
4. 道路横断工、河川横断工及び伏越し区間は特殊押輪を設ける。

凡 例

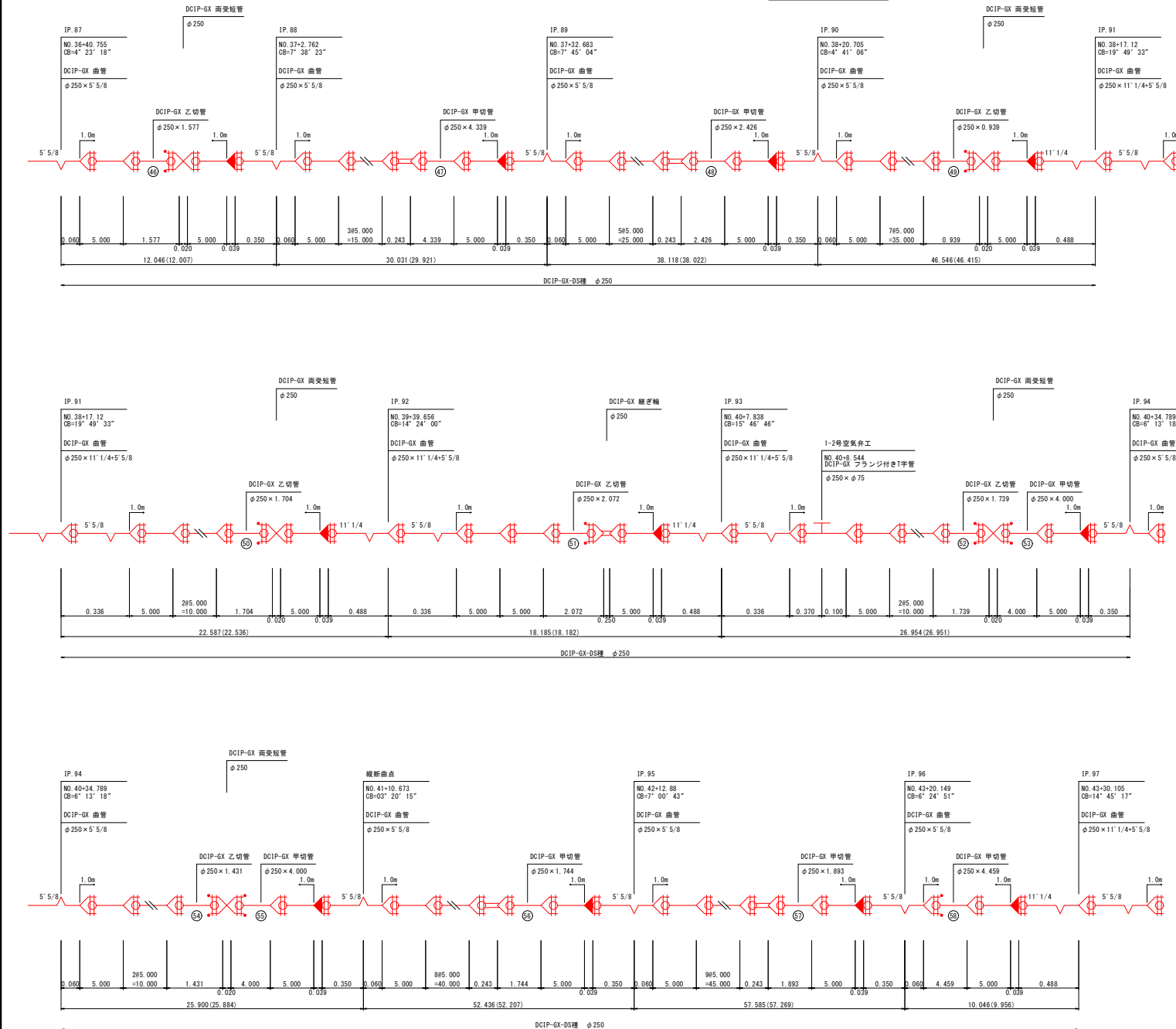


全断面施工

工 事 名	豊後大橋等長寿命化・防災減災事業 湧泉第3地区		
図 面 名	管割図 (3/6)		
作成年月日	令和 5 年 月 日		
縮 尺	NON	図面番付	18 / 23
会 社 名	広島県土地改良事業団体連合会		
事業番号	三 次 市		



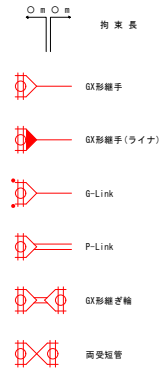
管割図(4/6)



## 特記事項及び凡例

1. 寸法は特に示さぬ限りmを示す。
2. ( ) 内寸法は水平長を示す。
3. 管割図は参考である。
4. 道路横断工、河川横断工及び伏越し区間は特殊押輪を設ける。

## 凡 例

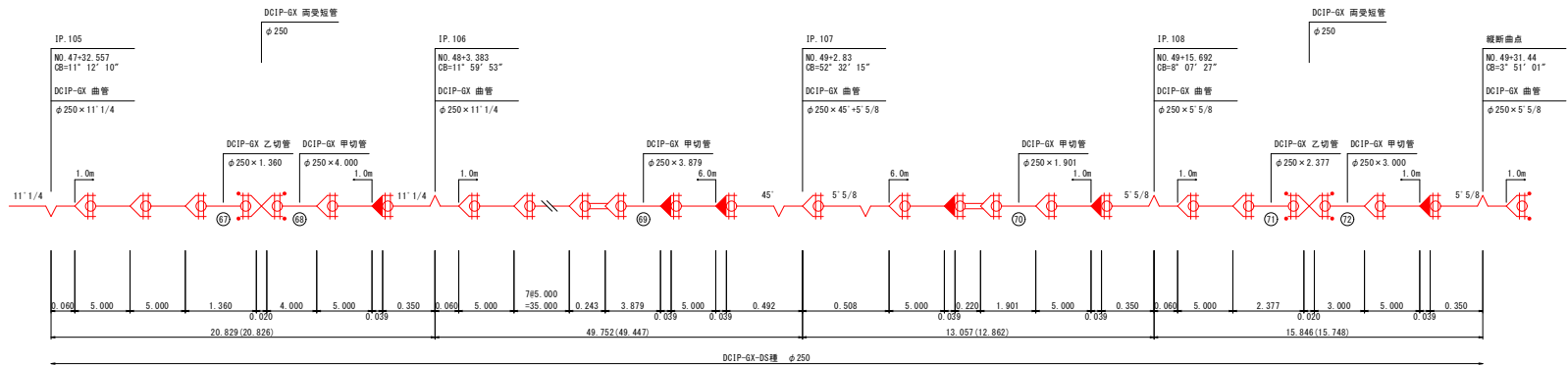
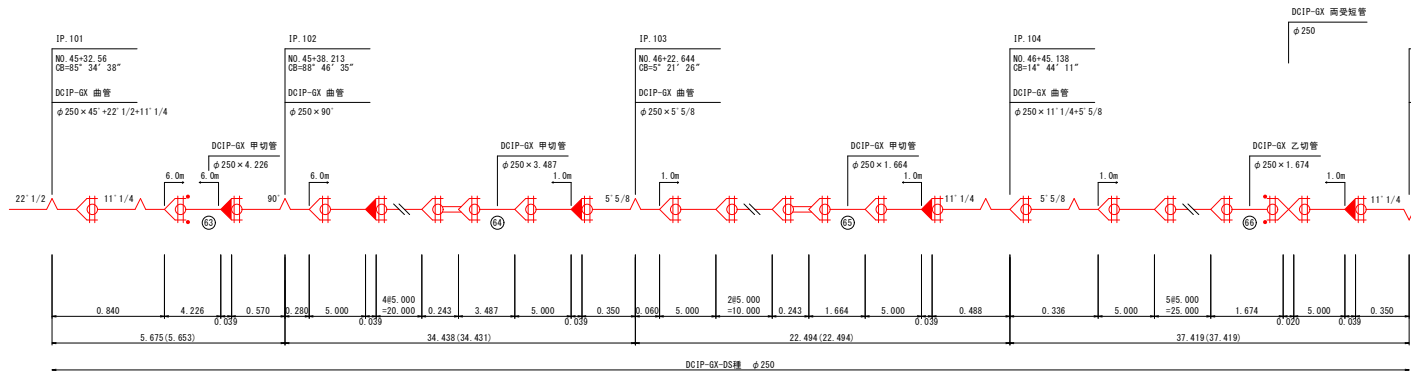
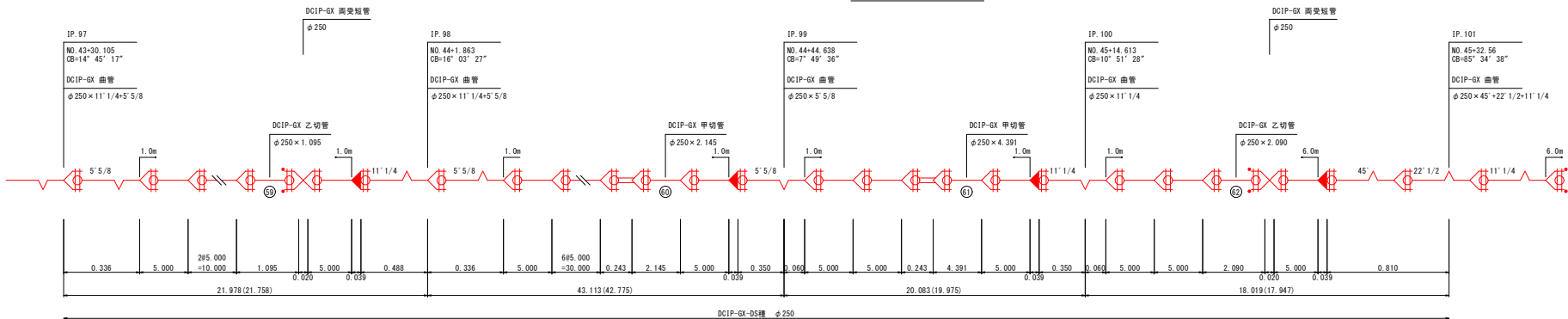


### 全断面施工

工 事 名	農業水路等長寿命化・防災減災事業 酒造第3地区		
図 面 名	管割図(4/6)		
作成年月日	令和 5 年    月    日		
縮   尺	NON	図面番号	19 / 23
会 社 名	広島県土地改良事業団連合会		
事業者名	三   次   市		



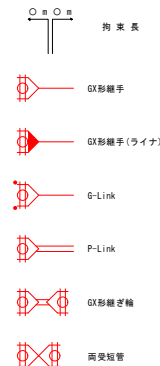
管割図 (5/6)



特記事項及び凡例

1. 寸法は特に示さぬ限りmを示す。
2. ( ) 内寸法は水平長を示す。
3. 管割図は参考である。
4. 道路横断工、河川横断工及び伏越し区間は特殊符号を設ける。

凡 例

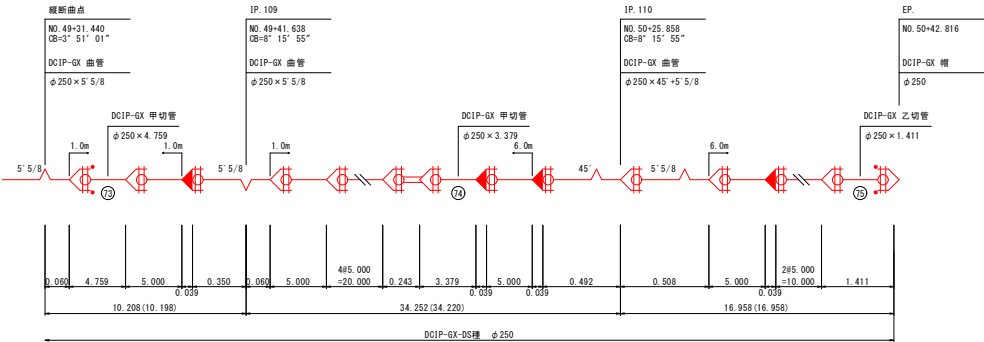


全断面施工

工 事 名	豊後大橋延長寿命化・防災減災事業 酒屋第3地区		
図 面 名	管割図 (5/6)		
作成年月日	令和 5 年 月 日		
縮 尺	NON	図面番号	20 / 23
会 社 名	広島県土地改良事業団体連合会		
事業者名	三 次 市		



管割図 (6/6)



特記事項及び凡例

1. 寸法は特に示さぬ限りmを示す。
2. ( ) 内寸法は水平長を示す。
3. 管割図は参考である。
4. 道路横断工、河川横断工及び伏越し区間は特殊押輪を設ける。

凡 例

- ≡ ○ m 拘束長
- GX形継手
- GX形継手 (ライナ)
- G-Link
- P-Link
- GX形継ぎ輪
- 両受短管

全断面施工

工 事 名	広島県道路等長寿命化・防災減災事業 酒屋第3地区		
図 面 名	管割図 (6/6)		
作成年月日	令和 5 年 月 日		
縮 尺	NON	図面番号	21 / 23
会 社 名	広島県土地改良事業団体連合会		
事業者名	三 次 市		



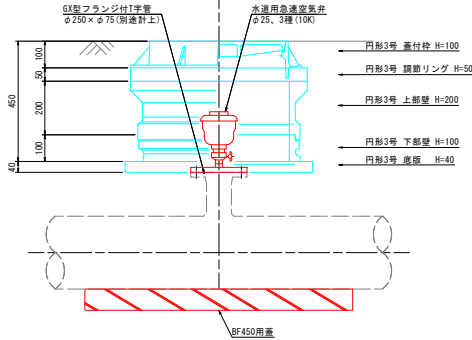
空気弁工構造図

S=1:10

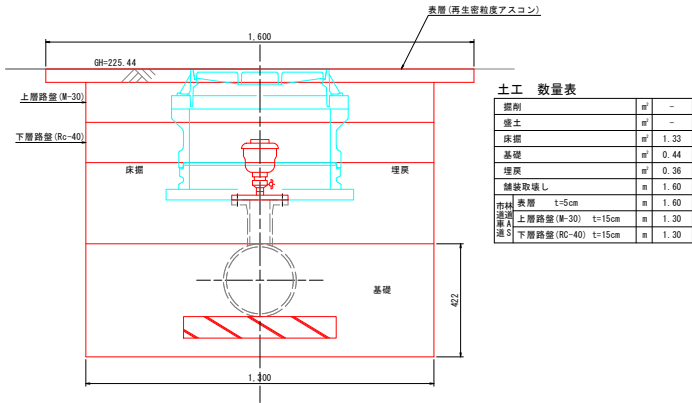
1-1号空気弁

NO. 28+10. 248  
GH=225. 44  
FH=224. 65

側面図



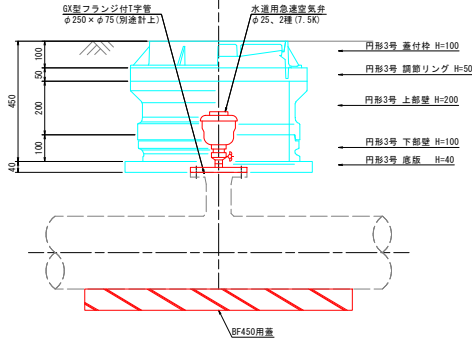
断面図



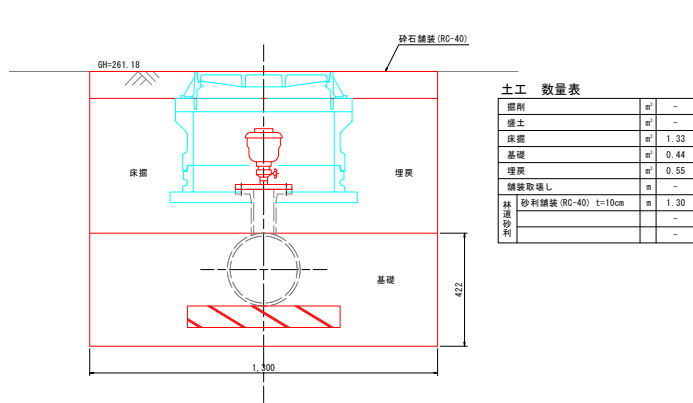
1-2号空気弁

NO. 40+8. 544  
GH=261. 18  
FH=260. 44

側面図



断面図



空気弁保護工 材料表

1ヶ所当り

名 称	規 格	空 気 弁		単 位	
		1-1号	1-2号		
調節リング	円形3号 H=50	1	1	個	
蓋付枠空気弁用	円形3号 H=100	1	1	個	
上部壁	円形3号 H=200	1	1	個	
下部壁	円形3号 H=100	1	1	個	
底版	円形3号 H=40	1	1	個	
急速空気弁	FCD製 10K	1		個	
BF用蓋	FCD製 7.5K		1	個	
フランジ接合材	450用T種	1	1	枚	
	φ75用	1	1	組	

水道用急速空気弁

- ・FCD
- ・内外面エポキシ樹脂粉体塗装
- ・補修弁付き
- ・浅層埋設対応型
- ・ボルト、ナットはSUS304
- ・空気弁は空気弁用合フランジ付とし、合フランジは本管との接合に使用する。
- ・T字管のフランジ面又は空気弁カバー部(天端面)は水平に据え付けること。(規格値±2°以内\*)
- \*保護砂の埋め戻し完了後に測定すること。

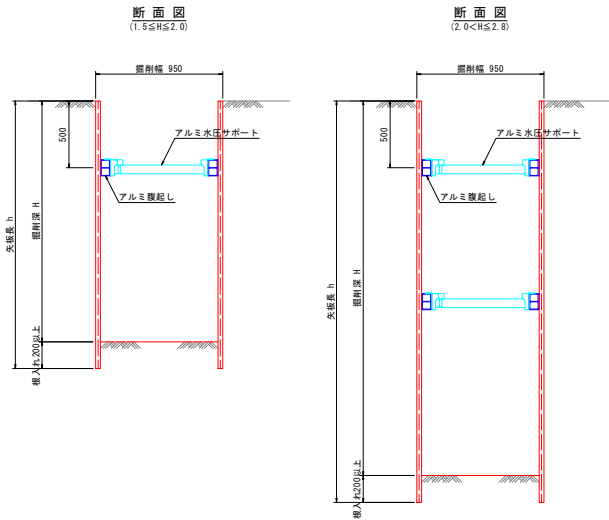
工 事 名	農業水路等長寿命化・防災減災事業 酒磨第3地区		
図 面 名	空気弁工構造図		
作成年月日	令和5年 月 日		
縮 尺	S=1:10	図面番	22 / 23
委 社 名	広島県土地改良事業団体連合会		
事業名	三 次 市		



土留工標準図(軽量鋼矢板)

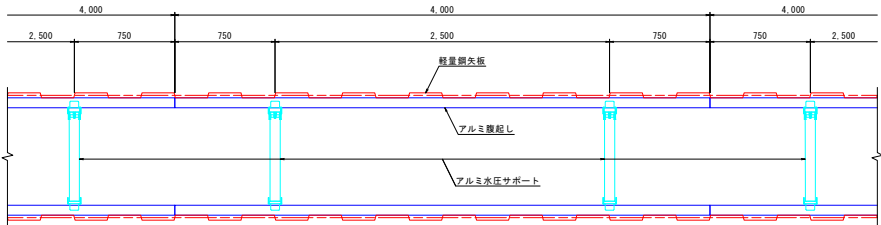
【参考図】

S=1:20



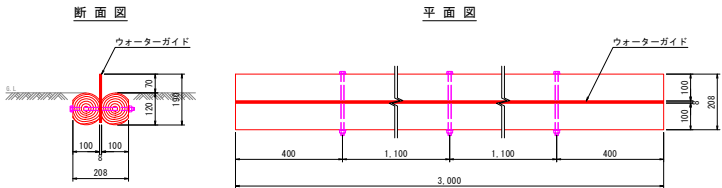
掘削深 H (m)		矢板長 h (m)		支保材	
		集揚り	段	腰起し材	切妻材
H ≦ 1.5		集揚り	—	—	—
1.5 < H ≦ 1.8		2.00	1	アルミ腰 起し材 t=70~100mm	アルミ製 水圧式 サポート
1.8 < H ≦ 2.0		2.50	1		
2.0 < H ≦ 2.3		2.50	2		
2.3 < H ≦ 2.8		3.00	2		

平面図



木製路面排水工

S=1/10



工事名	産業水路等長寿命化・防災減災事業 酒巻第3地区		
図面名	土留工標準図(軽量鋼矢板)【参考図】 木製路面排水工		
作成年月日	令和5年月日		
縮尺	図示	図面番付	23 / 23
会社名	広島県土地改良事業団体連合会		
事業者名	三 次 市		