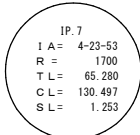
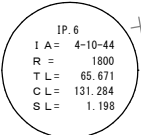
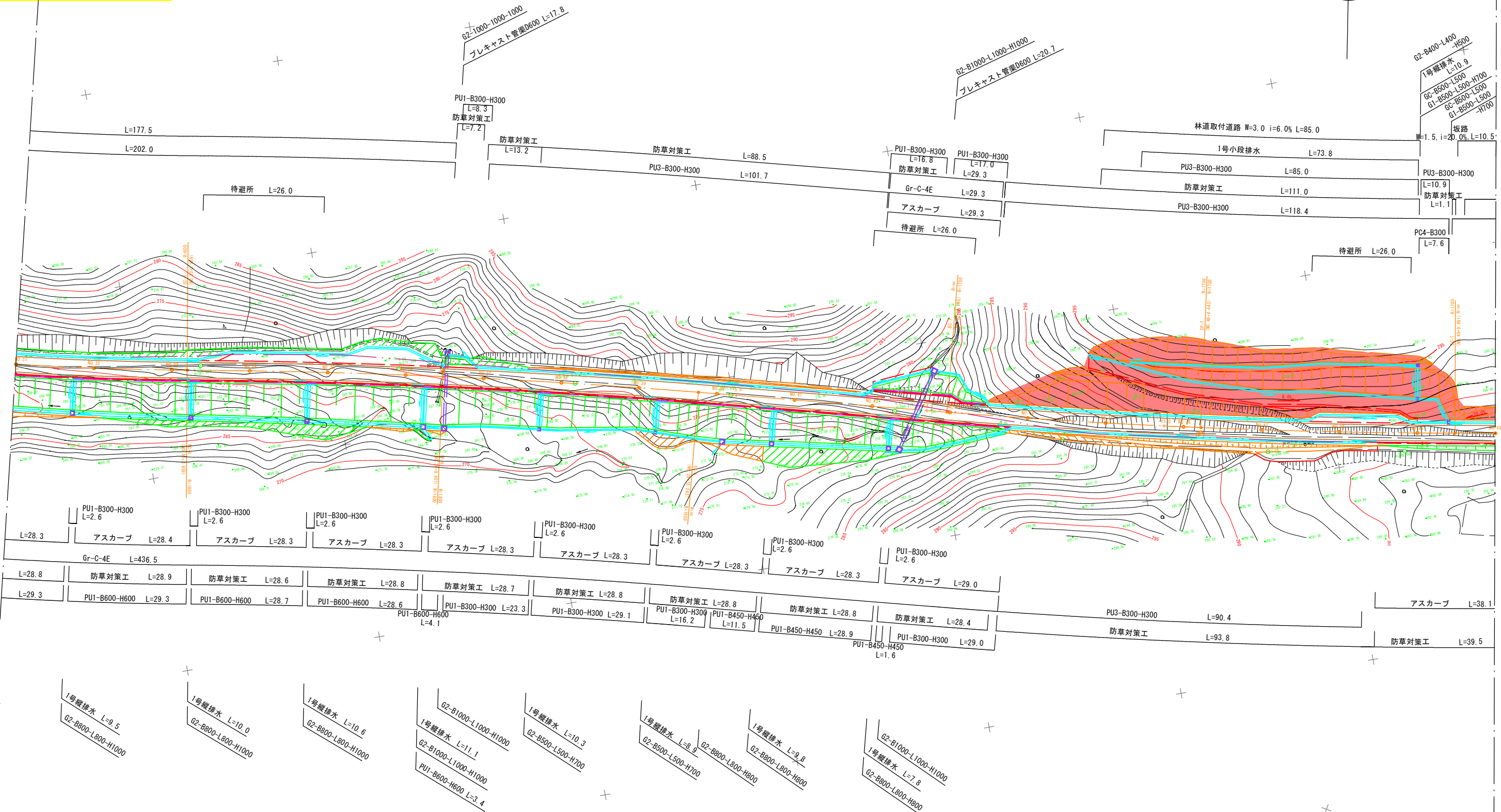
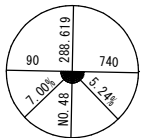
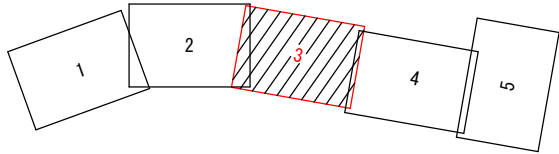


図面番号	1 / 17	縮尺	1:500
工 種	道 路 改 良 工 事		
種 別	平 面 図	番 号	1 / 3
路線 河川	名 県道青河江田川之内線		
工事箇所	三 次 市 廻 神 町 地 内		
広島県三次市			



図面番号

2 / 17

縮尺

1:500

工 種

道路改良工事

種 別

平 面 図

番 号

2 / 3

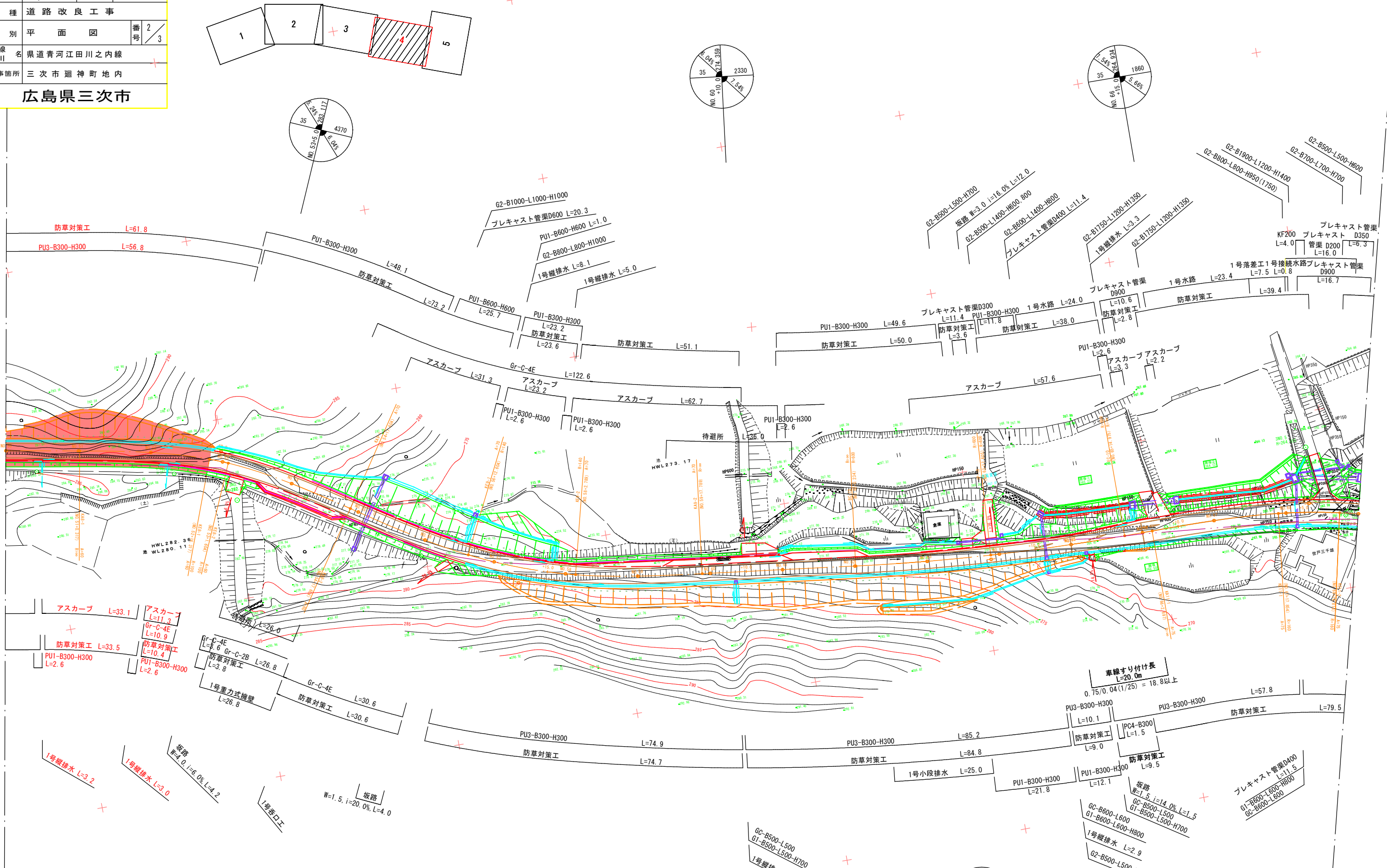
路線
河川 名

県道青河江田川之内線

工事箇所

三次市廻神町地内

広島県三次市



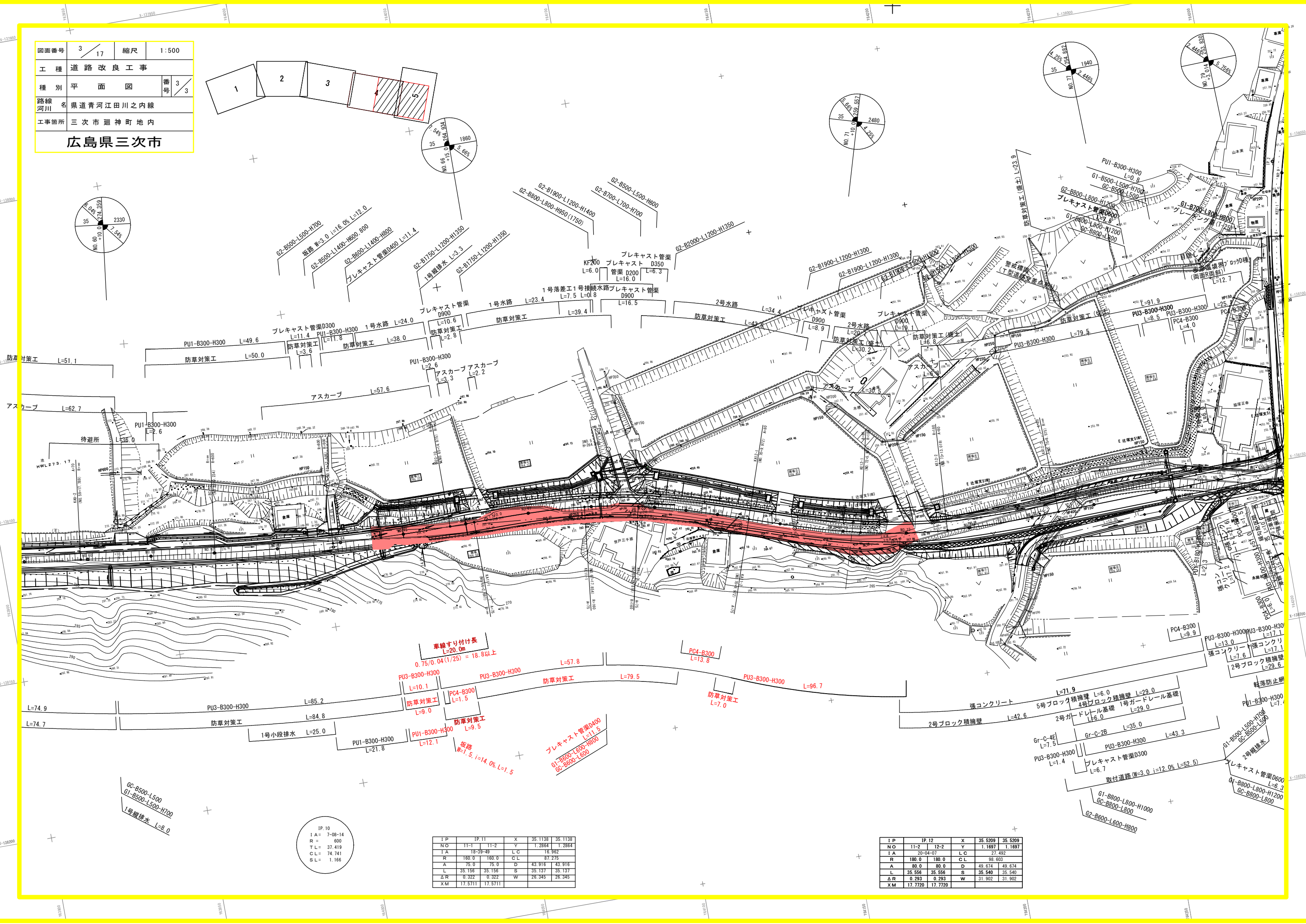
I P	IP. 8	X	35.8835	35.8835
NO	8-1	8-2	Y	2.1550
IA	23-39-21		LC	5.287
R	100.0	100.0	C L	71.287
A	60.0	60.0	D	39.035
L	36.000	36.000	S	35.948
ΔR	0.539	0.539	W	21.055
XM	17.9806	17.9806		

I P	IP. 9	X	34.9454	34.9454
NO	8-2	9-2	Y	1.4567
IA	28-40-38		C L	30.185
R	140.0	140.0	D	100.185
A	70.0	70.0	S	50.771
L	35.000	35.000	W	34.976
ΔR	0.364	0.364		33.281
XM	17.4909	17.4909		

I P	IP. 10	X	35.1138	35.1138
NO	11-1	11-2	Y	1.2864
IA	18-39-49		C L	16.962
R	160.0	160.0	D	87.275
A	75.0	75.0	S	43.916
L	35.156	35.156	W	35.137
ΔR	0.322	0.322		26.345
XM	17.5711	17.5711		

I P	IP. 11	X	35.1138	35.1138
NO	11-1	11-2	Y	1.2864
IA	18-39-49		C L	16.962
R	160.0	160.0	D	87.275
A	75.0	75.0	S	43.916
L	35.156	35.156	W	35.137
ΔR	0.322	0.322		26.345
XM	17.5711	17.5711		

図面番号	3 / 17	縮尺	1:500
工 種	道 路 改 良 工 事		
種 別	平 面 図	番 号	3 / 3
路線 河川	県道青河江田川之内線		
工事箇所	三次市廻神町地内		
広島県三次市			



IP	IP.11	X	35.1138	35.1138
NO	11-1	Y	1.2864	1.2864
IA	18-39-49	LC	16.962	
R	160.0	CL	87.275	
A	75.0	D	43.916	43.916
L	35.156	S	35.137	35.137
ΔR	0.322	W	26.345	26.345
XM	17.9711			

IP	IP.12	X	35.5209	35.5209
NO	11-2	Y	1.1697	1.1697
IA	20-04-07	LC	27.492	
R	180.0	CL	98.603	
A	80.0	D	49.674	49.674
L	35.556	S	35.540	35.540
ΔR	0.293	W	31.902	31.902
XM	17.7720			

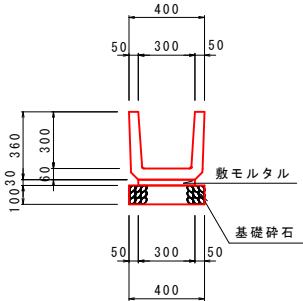
IP.10	
IA =	7-06-14
R =	600
TL =	37.419
CL =	74.741
SL =	1.166

図面番号	6 / 17	縮 尺	図 示	
工 種	道 路 改 良 工 事			
種 別	構 造 図		番 号	1 / 2
路線 河 川 名	県道青河江田川之内線			
工事箇所	三次市廻神町地内			
広島県三次市				

構 造 図

PU1-B300-H300

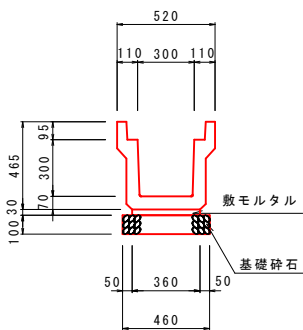
S=1:20



材料表 PU1-B300-H300 (10m当り)			
名 称	規 格	単 位	数 量
側溝	PU1-B300-H300 JIS A 5372	個	16.500
敷モルタル		m ³	0.090
目地モルタル		m ³	0.005
基礎碎石	RC-40, t=10cm	m ²	4.000

PU3-B300-H300

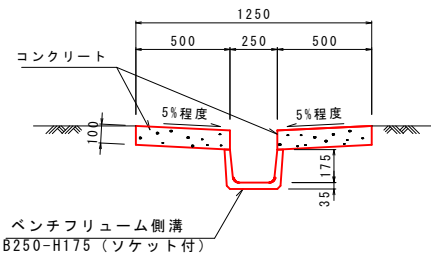
S=1:20



材料表 PU3-B300-H300 (10m当り)			
名 称	規 格	単 位	数 量
側溝	PU3-B300-H300 JIS A 5372	個	5.000
敷モルタル		m ³	0.108
目地モルタル		m ³	0.002
基礎碎石	RC-40, t=10cm	m ²	4.600

1号縦排水

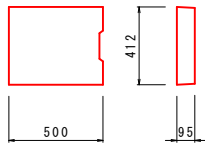
S=1:20



材料表 1号縦排水 (10m当り)			
名 称	規 格	単 位	数 量
ベンチフリューム	6250-H175	m	10.000
コンクリート	σ ck=18N/mm ²	m ³	1.001
型枠		m ²	4.000

PC4-B300

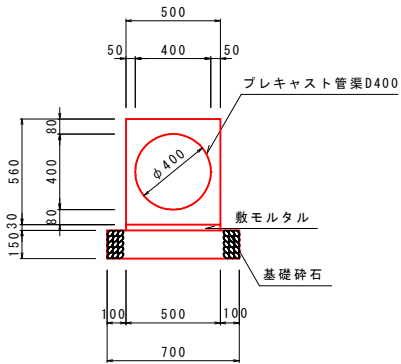
S=1:20



材料表 PC4-B300 (10m当り)			
名 称	規 格	単 位	数 量
側溝蓋	PC4-B300 JIS A 5372 3種ふた	枚	20.000

プレキャスト管渠D400

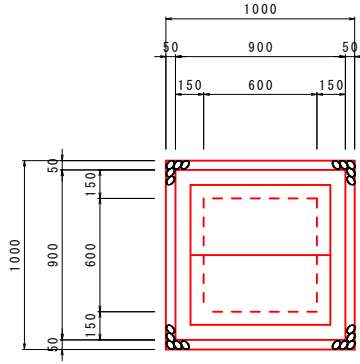
S=1:20



材料表 プレキャスト管渠D400 (10m当り)			
名 称	規 格	単 位	数 量
管渠	D400	個	5.000
敷モルタル		m ³	0.150
基礎碎石	RC-40, t=15cm	m ²	7.000

G1-B600-L600-H800

S=1:20

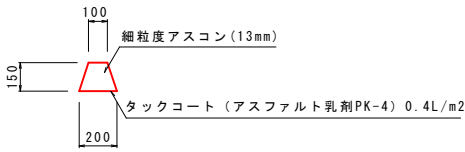


材料表 G1-B600-L600-H800 (1箇所当り)			
名 称	規 格	単 位	数 量
コンクリート	σ ck=18N/mm ²	m ³	0.482
型枠		m ²	5.700
基礎碎石	RC-40 t=15cm	m ²	1.000
コンクリート蓋	GC-B600-L600	枚	2.000
グレーチング蓋	T-25	枚	1.000

図面番号	7 / 17	縮 尺	図 示	
工 種	道 路 改 良 工 事			
種 別	構 造 図		番 号	2 / 2
路線 河 川 名	県道青河江田川之内線			
工事箇所	三次市廻神町地内			
広島県三次市				

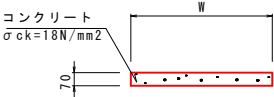
構 造 図

アスカープ S=1:20

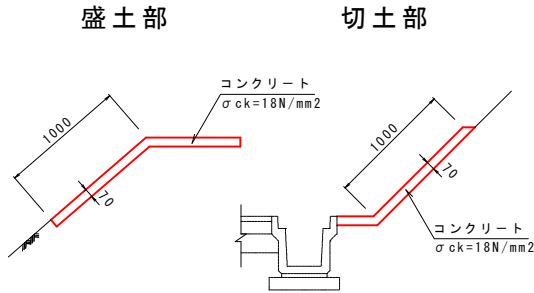


材料表 アスカープ		(10m当り)	
名 称	規 格	単 位	数 量
細粒度アスコン	13mm	m3	0.225
タックコート		m2	2.000

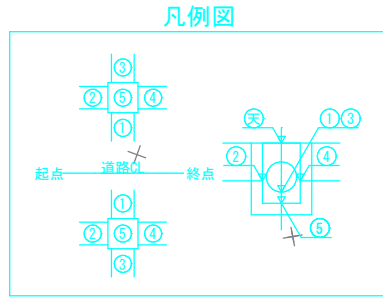
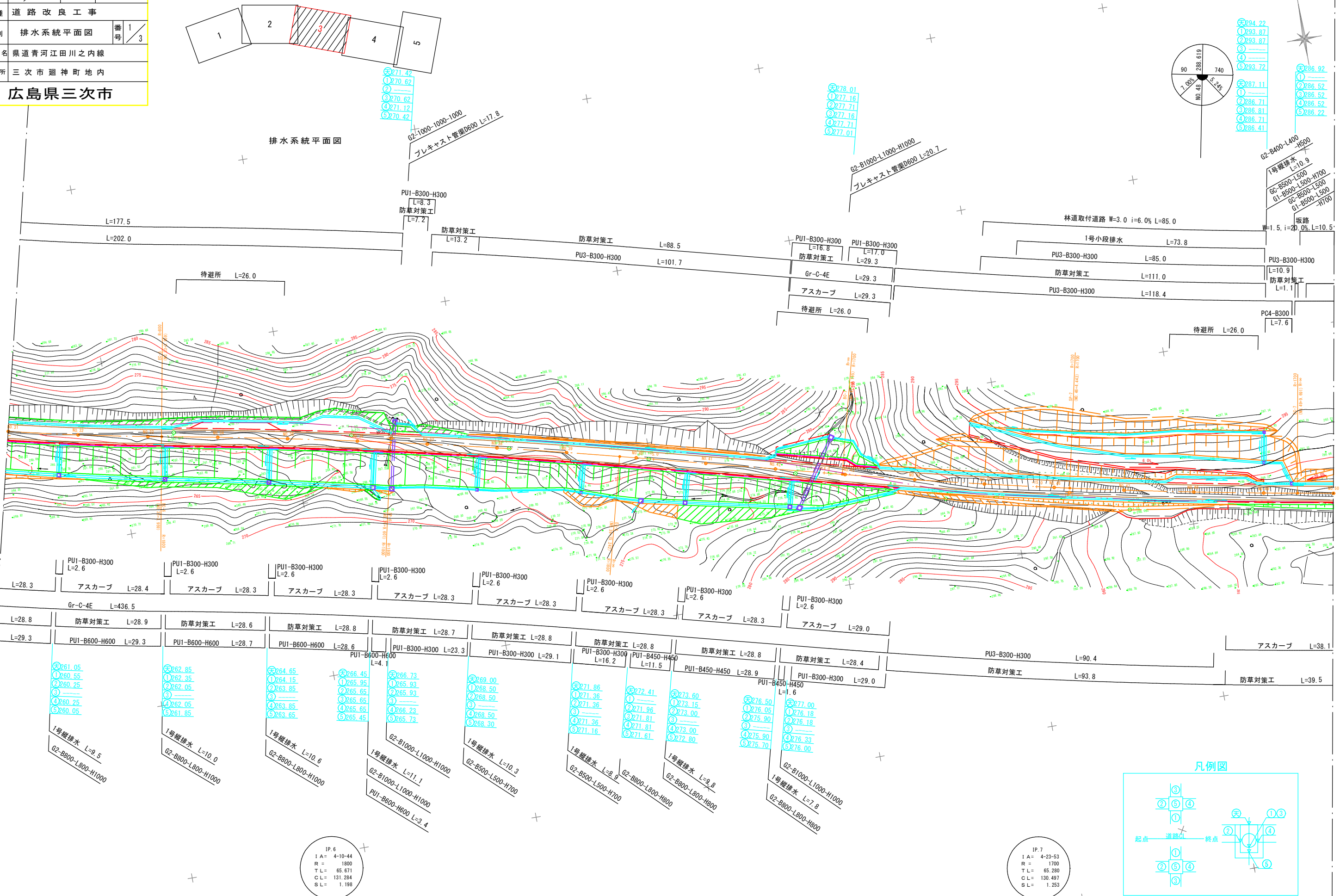
張コンクリート S=1:20



防草対策工 S=1:30

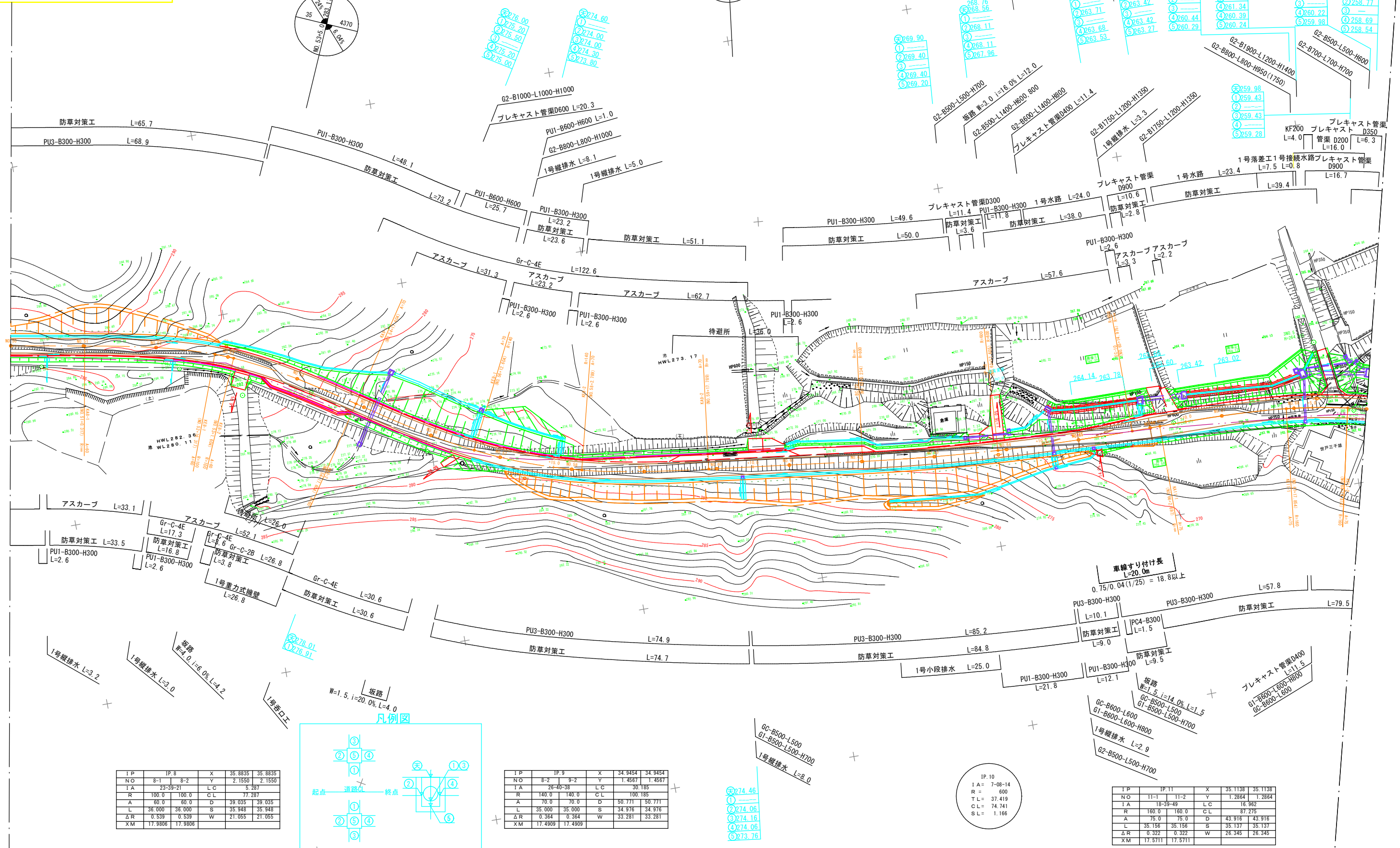


図面番号	9 / 17	縮尺	1:500
工 種	道 路 改 良 工 事		
種 別	排水系統平面図	番号	1 / 3
路線 河川	名 県道青河江田川之内線		
工事箇所	三次市廻神町地内		
広島県三次市			



図面番号	10 17	縮尺	1:500
工 種	道 路 改 良 工 事		
種 別	排水系統平面図	番号	2 3
路線 河川	名 県道青河江田川之内線		
工事箇所	三次市廻神町地内		

広島県三次市

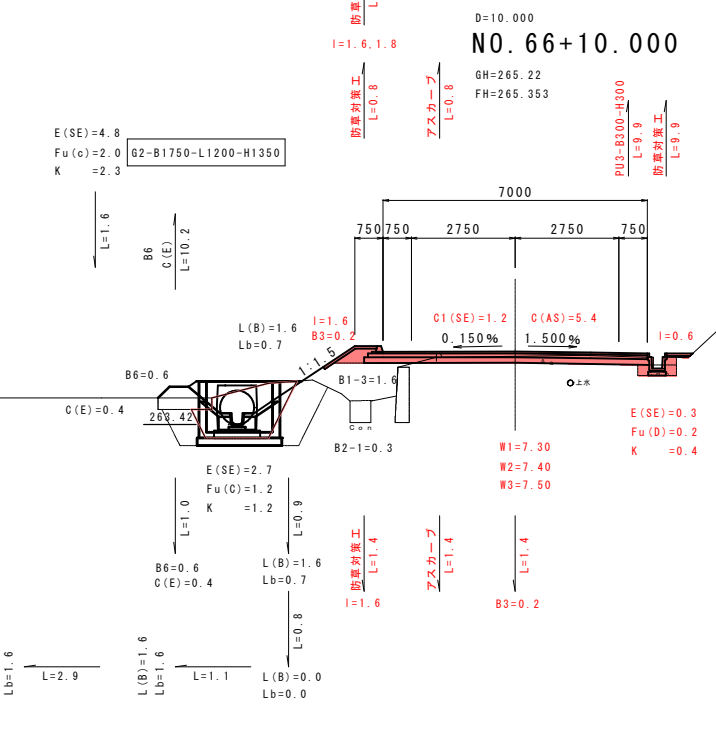
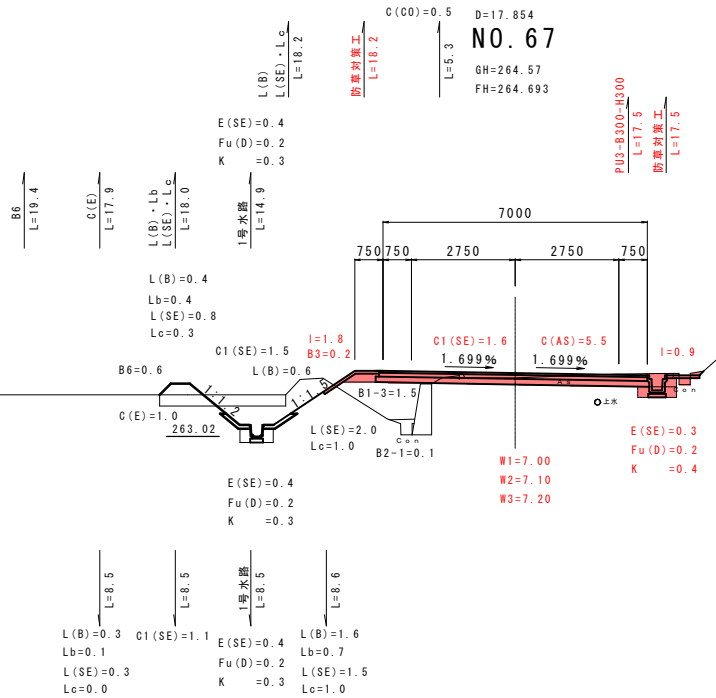
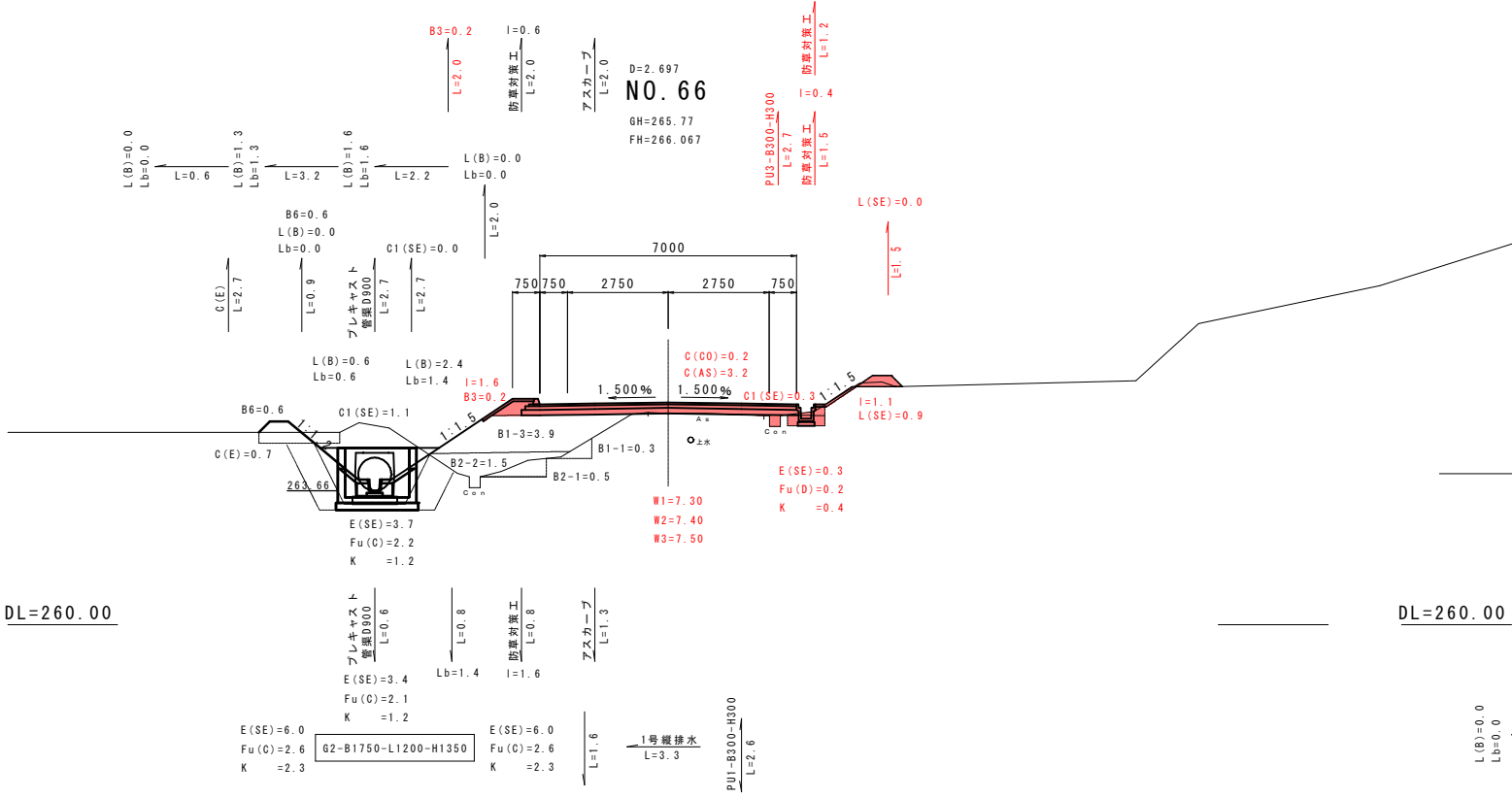
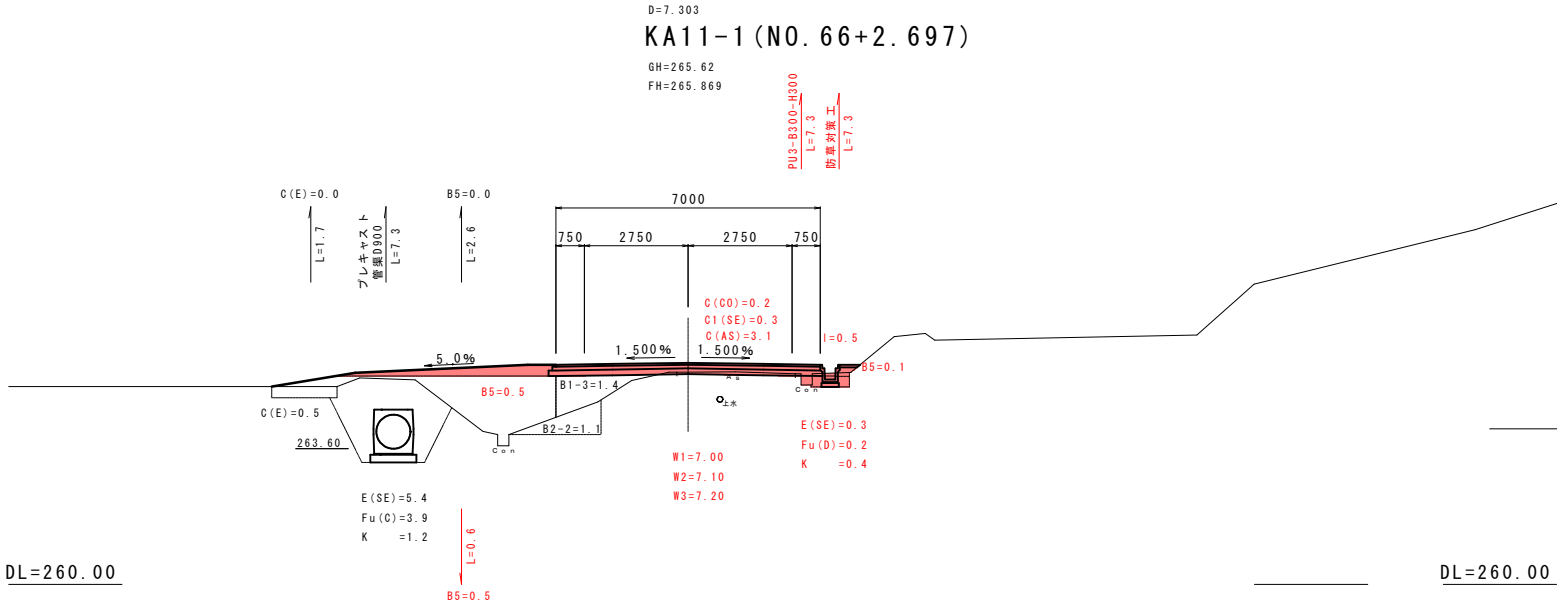


図面番号	11 / 17	縮尺	1:500
工 種	道 路 改 良 工 事		
種 別	排水系統平面図	番号	3 / 3
路線 河川	県道青河江田川之内線		
工事箇所	三次市廻神町地内		
広島県三次市			

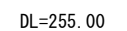
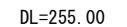
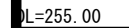
1P	1P 12	X	35.509	35.5209
NO	11-2	12-2	Y	1.1697
1A	20-0-07		LC	21.492
R	190.0	180.0	C	96.603
A	80.0	80.0	D	49.674
L	35.556	35.556	S	35.540
ΔR	0.293	0.293	W	31.902
XM	17.720	17.7120		

図面番号	14 / 17	縮尺	1:100
工 種	道 路 改 良 工 事		
種 別	横 断 面 図	番 号	3 / 6
路線 河川	名 県道青河江田川之内線		
工事箇所	三次市廻神町地内		
広島県三次市			

NO. 66~NO. 67



NO. 69~KA11-2, KA12-1 (NO. 70+12. 123)



NO. 71 ~ NO. 73

