

農地耕作条件改善事業 三次南部地区 畑原工区

S=1:500

凡 例	
	額線明渠
	配水管
	電線管
	ビニルハウス

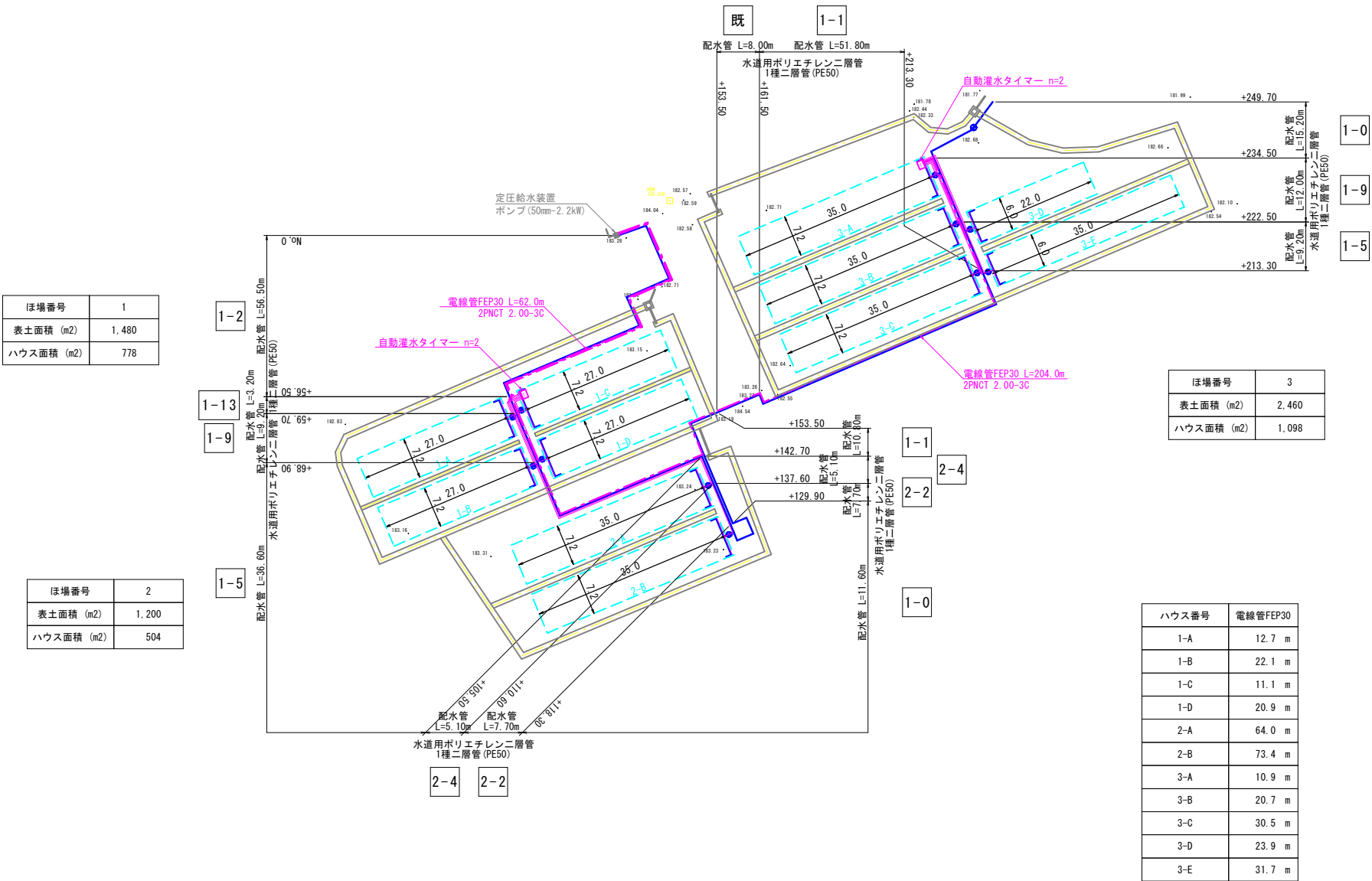
ほ場番号	1
表土面積 (m2)	1,480
ハウス面積 (m2)	778

ほ場番号	2
表土面積 (m2)	1,200
ハウス面積 (m2)	504

ほ場番号	3
表土面積 (m2)	2,460
ハウス面積 (m2)	1,098

工事名	農地耕作条件改善事業 三次南部地区 畑原工区		
図面名	計画平面図		
作成年月日	/ /		
縮 尺	1 : 500	図面番号	1
会社名	広島県土地改良事業団体連合会		
事業主体	三次市		

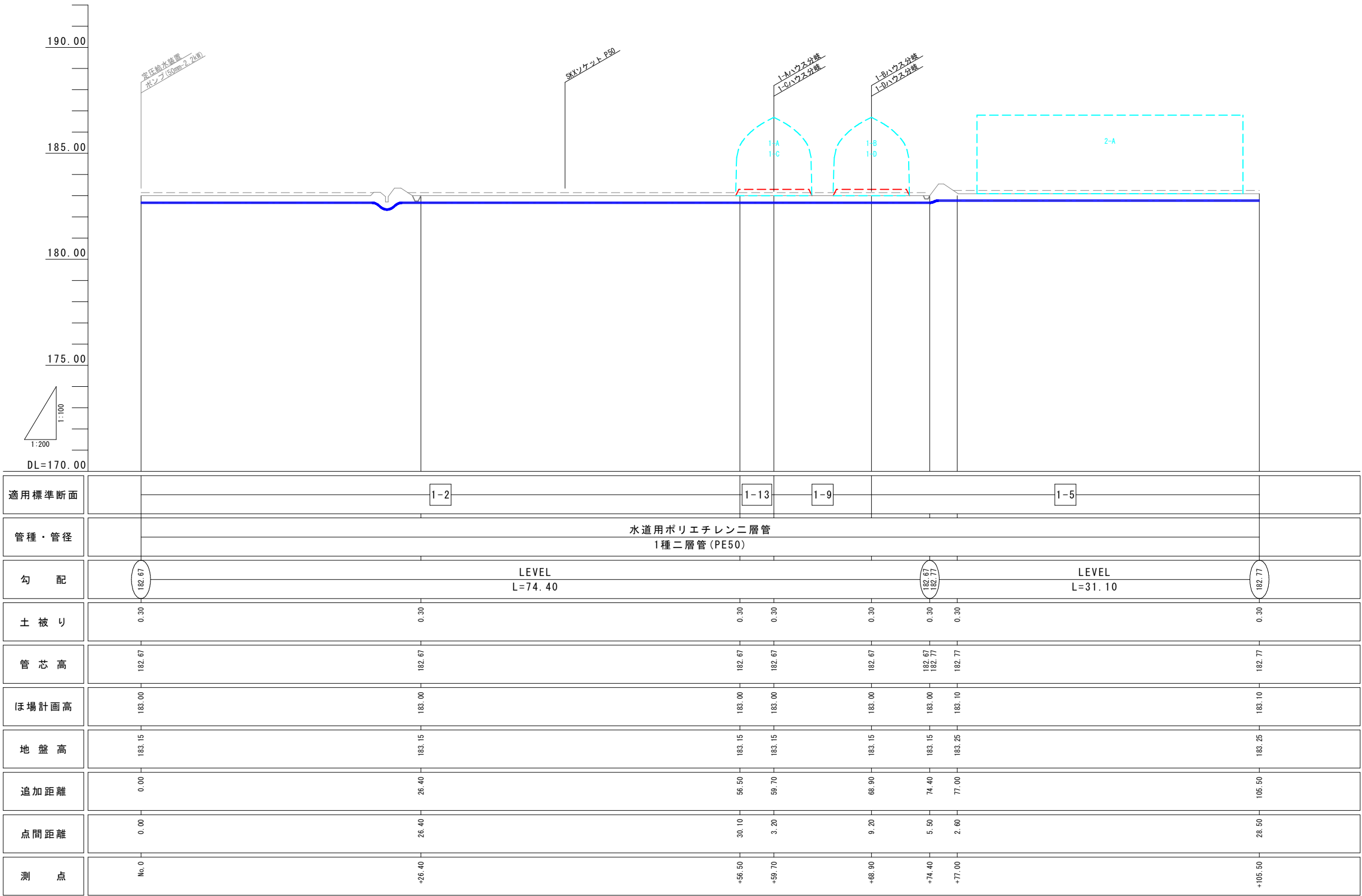
かんがい施設計画図



※生曲げ配管を行う場合、1種二層管は外径の20倍以上の曲げ半径で実施すること。

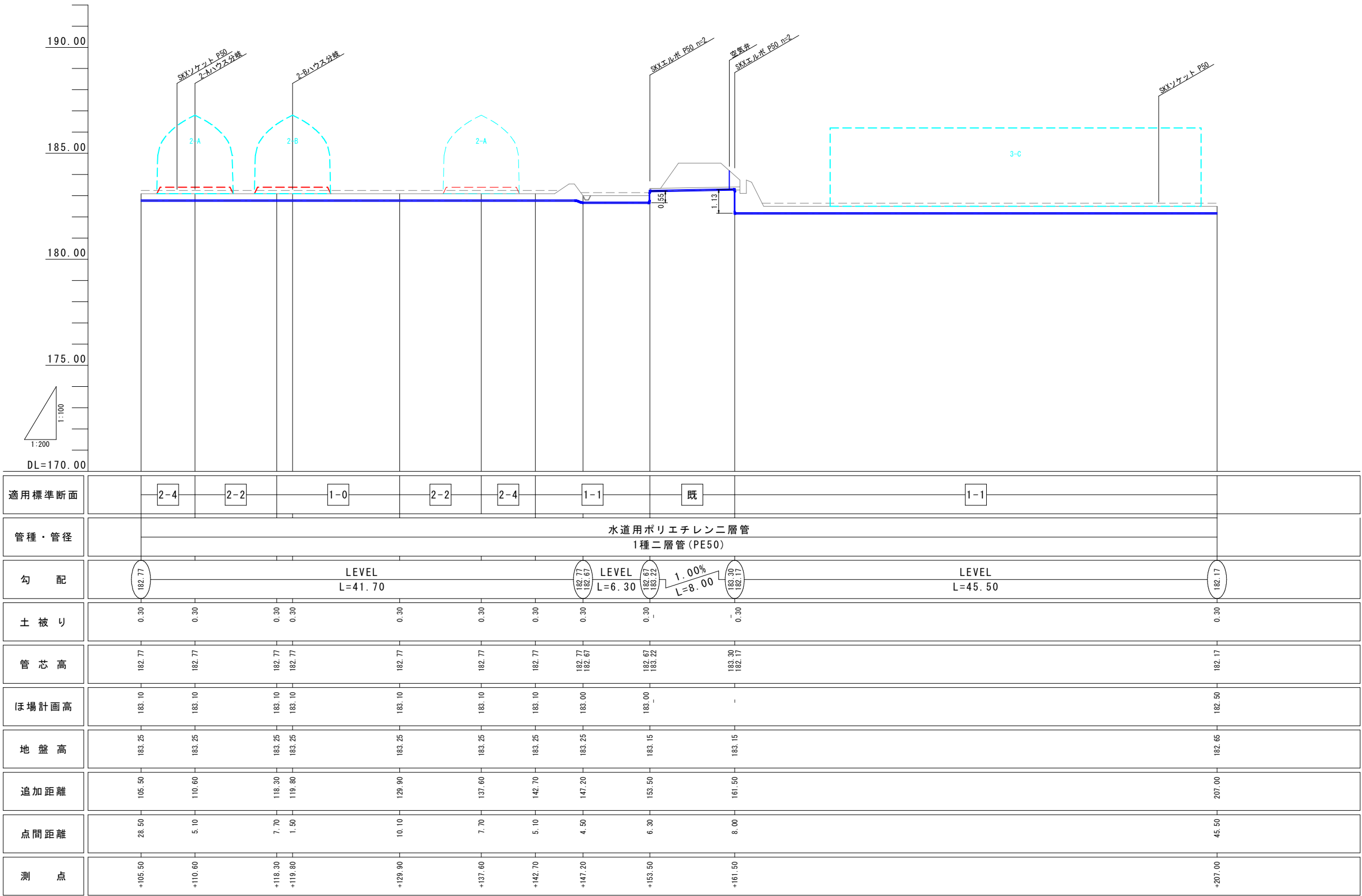
工事名	農地耕作条件改善事業 三次南部地区 畑原工区		
図面名	かんがい施設計画図		
作成年月日	/ /		
縮尺	1 : 500	図面番号	2
会社名	広島県土地改良事業団体連合会		
事業主体	三次市		

縦断面図



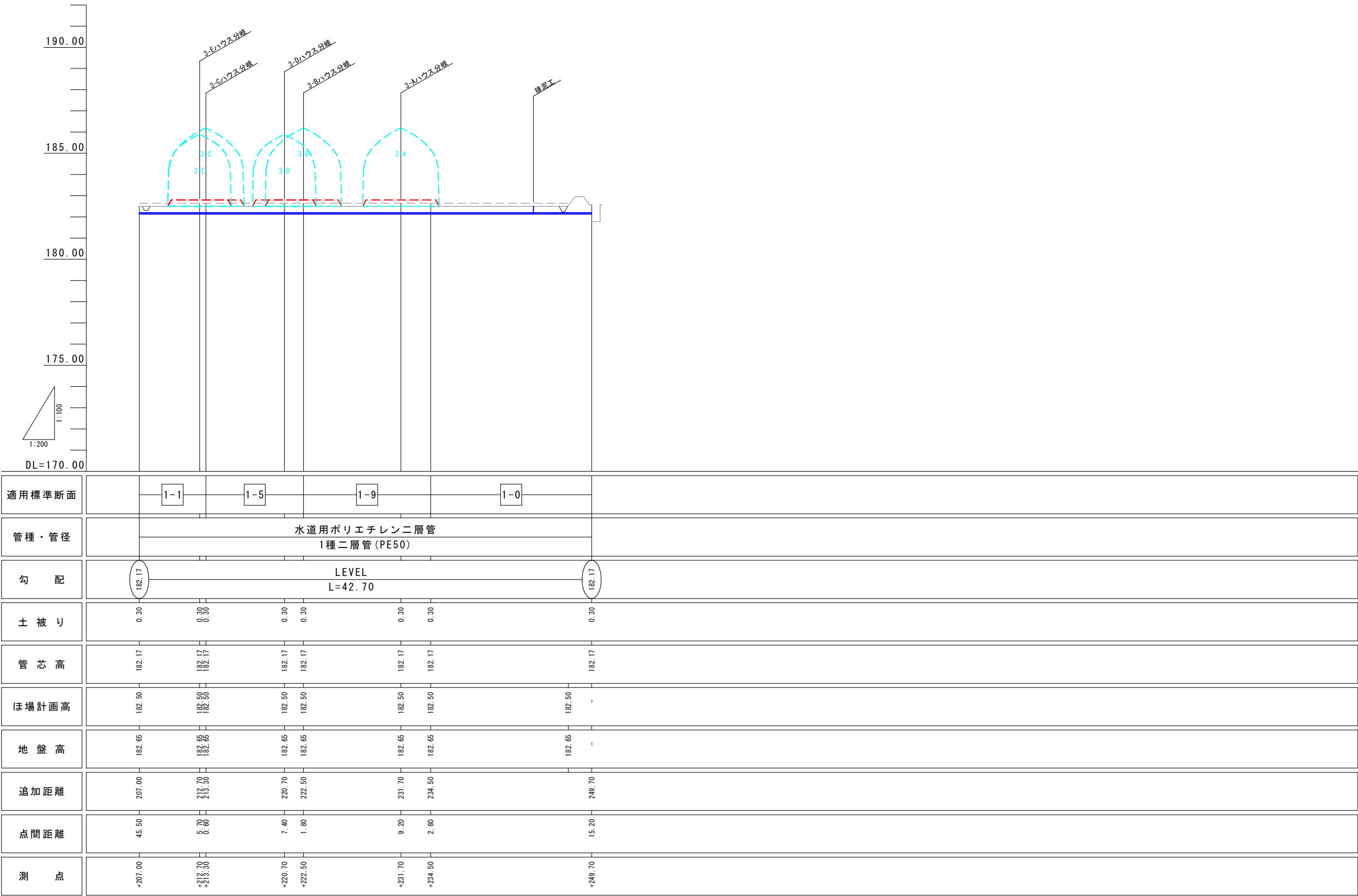
工事名	農地耕作条件改善事業 三次南部地区 畑原工区		
図面名	配水管 縦断面図		
作成年月日	/ /		
縮尺	V=1 : 100 H=1 : 200	図面番号	3
会社名	広島県土地改良事業団体連合会		
事業主体	三次市		

縦断面図



工事名	農地耕作条件改善事業 三次南部地区 畑原工区		
図面名	配水管 縦断面図		
作成年月日	/ /		
縮尺	V=1:100 H=1:200	図面番号	4
会社名	広島県土地改良事業団体連合会		
事業主体	三次市		

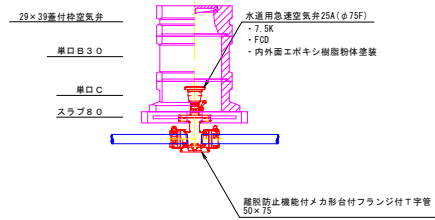
縦断面図



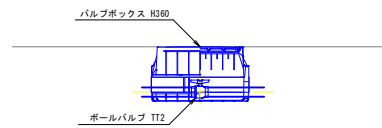
工事名	農地耕作条件改善事業 三次南部地区 畑原工区		
図面名	配水管 縦断面図		
作成年月日	/ /		
縮尺	V=1 : 100 H=1 : 200	図面番号	5
会社名	広島県土地改良事業団体連合会		
事業主体	三次市		

構造図

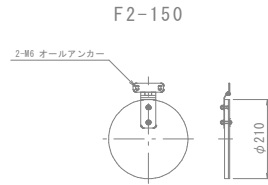
空氣弁
S=1:25



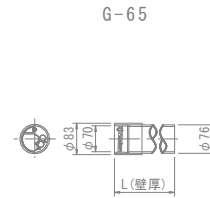
排泥工



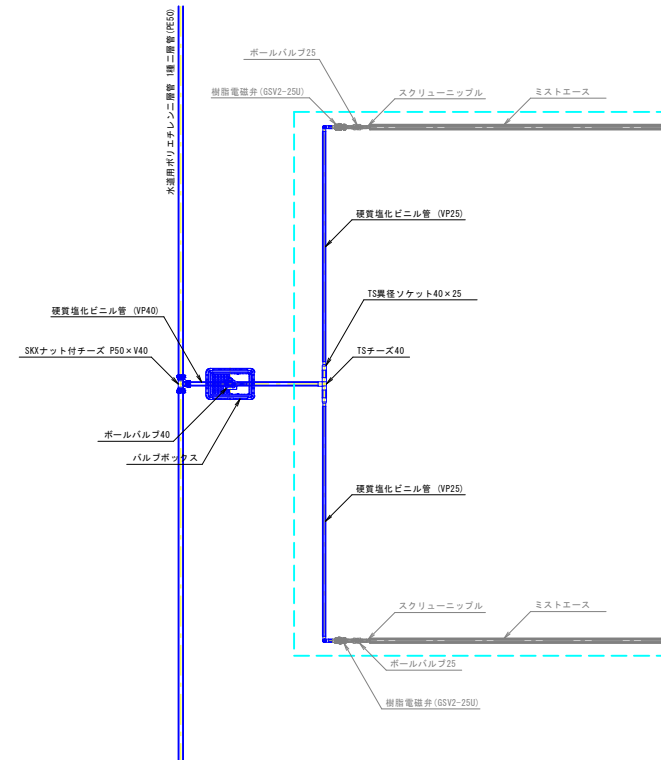
逆水防止扉
S=1:10



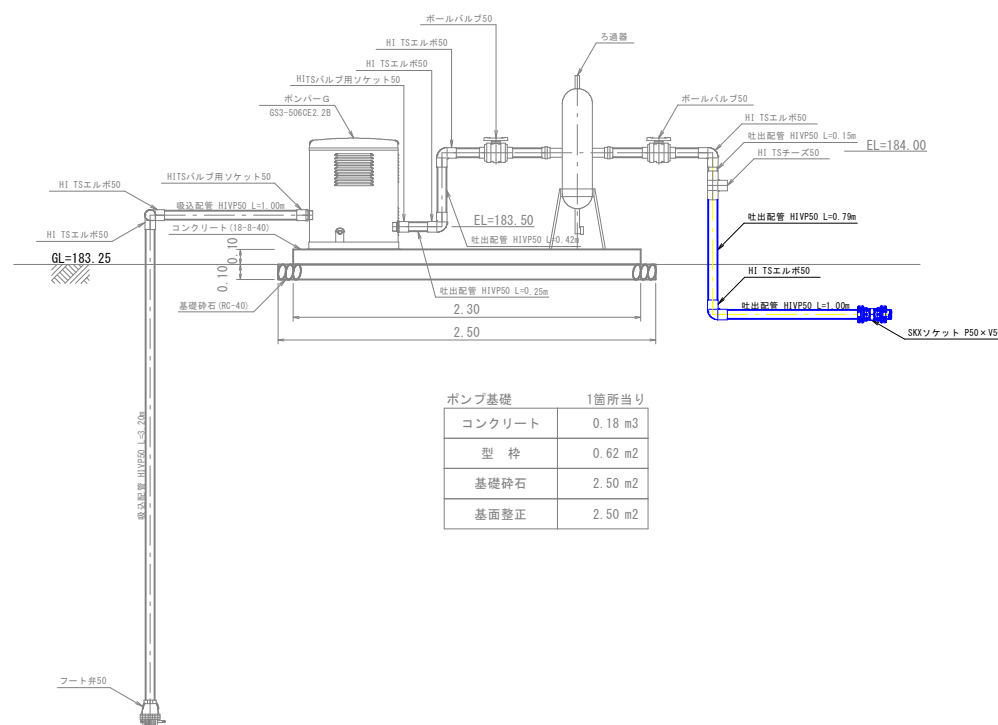
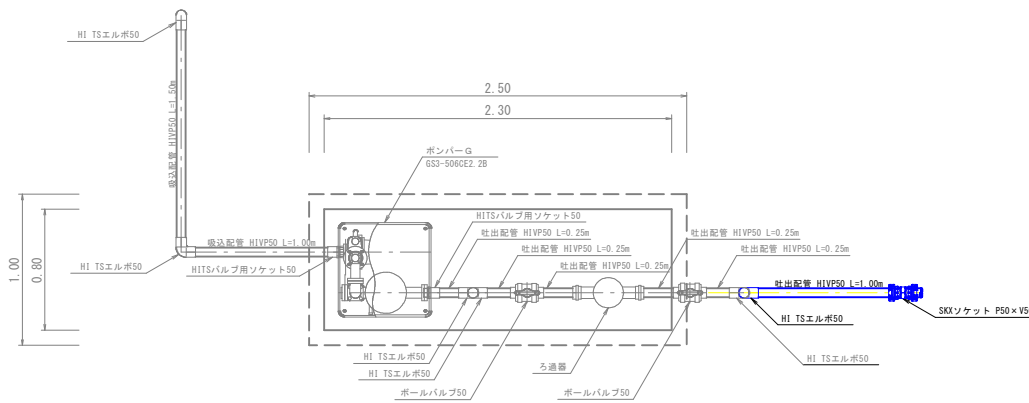
ウィープホール
S=1:10



ビニルハウス配管図
S=1:50



ポンプ詳細図
S=1:25



ポンプ基礎		1箇所当り
コンクリート		0.18 m3
型 枠		0.62 m2
基礎碎石		2.50 m2
基面整正		2.50 m2

材料表

区 分	位 置	規 格	数 量
吸込配管	井戸 ～ 定圧給水ポンプ	H1VP50	5.70 個
		H1 TSエルボ50	2 個
		HITSバルブ用ソケット50	1 個
		フート弁50	1 個
吐出配管	定圧給水ポンプ ～ ろ過機	H1VP50	1.17 個
		H1 TSエルボ50	2 個
		HITSバルブ用ソケット50	1 個
		ボールバルブ50	1 個
	ろ過機 ～	H1VP50	0.65 個
		H1 TSエルボ50	1 個
		H1 TSチーズ50	1 個
		ボールバルブ50	1 個
		H1VP50	1.79 個
		H1 TSエルボ50	1 個
		SKXソケット P50×V50	1 個

1箇所当り		
名 称	規 格	数 量
SKXナット付チーズ	P50×V40	1 個
硬質塩化ビニル管	VP40	2.0 m
ボールバルブ	40	1 個
バルブボックス	H360	1 個
TSチーズ	40	1 個
TS異径ソナット	40×25	2 個
硬質塩化ビニル管	VP25	9.4 m
TSエルボ	25	2 個
TSチーズ	25	2 個
樹脂電磁弁	GSV2-25U	2 個
ボールバルブ	25	2 個
TSキャップ	25	2 個

工 事 名	農地耕作条件改善事業 三次南部地区 畑原工区		
図 面 名	構造図		
作成年月日	/ /		
縮 尺	図 示	図面番号	7
会 社 名	広島県土地改良事業団体連合会		
事業主体	三次市		