

物件調書

物件番号	1	物件名	旧京蘭地住宅他跡地		
所在地	十日市西六丁目2184-3		地区	1 三次	
施設の概要	旧市営京蘭地住宅他は老朽化が進んでいることから令和5年度に建物の解体を予定しています。				
敷地面積	1,002.93 m <sup>2</sup>		建物面積	-	
主要建物	名称	用途	構造	床面積	建築年
接面道路	市道 幅員約3.6m, 市道 幅員約3.8m				
地域区分	都市計画区域 (非線引区域)				
用途地域	準工業地域				
高度地区	指定なし				
防火地域	法22条区域				
建ぺい率	60%	容積率	200%		
その他制限	景観計画区域				
電気	無	都市ガス	無		
上水道	供用区域内・引込有	下水道	供用区域内・引込済		
その他の特記事項	令和5年度に解体予定です。 地下埋設物、土壌、地盤調査はおこなっていません。				
活用の条件 (三次市が希望する条件であり、自由提案も可能です)					
売却を希望しています。活用条件は特に指定しません。					
売却価格	※概算価格28,000,000円	貸付価格	-		

※概算価格は目安であり実際の売却する際の最低売却価格とは異なります。また、土地のみの価格であり建物の価格は含んでおりません。実際に公売する際は、不動産鑑定等を行い最低売却価格を決定します。

物件写真

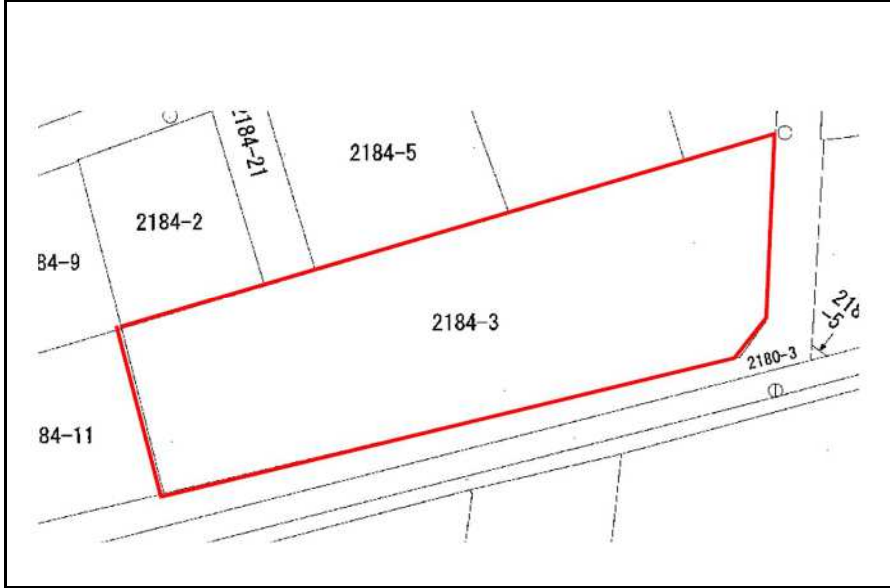


位置図



物件番号	1	物件名	旧京蘭地住宅他跡地
------	---	-----	-----------

詳細図 (土地)



詳細図 (建物)

解体中

物件調書

物件番号	2	物件名	旧志和地小学校		
所在地	下志和地町1371		地区	1 三次	
施設の概要	旧三次市立志和地小学校は平成24年度に廃校となり、現在は地元住民を中心に利用されています。				
敷地面積	5,840.00 m <sup>2</sup>		建物面積	1,891.13 m <sup>2</sup>	
主要建物	名称	用途	構造	床面積	建築年
	校舎	学校用	RC造3階建	583.23 m <sup>2</sup>	平成6年
	校舎	学校用	RC造3階建	639.00 m <sup>2</sup>	昭和58年
	渡り廊下	学校用	鉄骨造1階建	59.50 m <sup>2</sup>	平成6年
	屋内運動場	学校用	鉄骨造1階建	597.00 m <sup>2</sup>	平成9年
	学校プール・倉庫等	学校用	C B造1階建	5.00 m <sup>2</sup>	昭和53年
	学校プール・倉庫等	学校用	C B造1階建	7.40 m <sup>2</sup>	昭和53年
接面道路	市道 幅員約6.3m				
地域区分	都市計画区域外				
用途地域	指定なし				
高度地区	指定なし				
防火地域	指定なし				
建ぺい率	-		容積率	-	
その他に制限	景観計画区域 土砂災害警戒区域 他等々				
電気	有		都市ガス	無	
上水道	供用区域内・引込有		下水道	供用区域外	
その他事項	各設備について点検を行っていますが、修繕が必要な場合があります。				

活用の条件（三次市が希望する条件であり、自由提案も可能です）

現在、地元住民が中心に利用していることを踏まえ、活用検討をお願いします。  
 ※屋内運動場、保健室及び図書室は、提案に含めないください。

売却価格	-	貸付価格	貸付面積による
------	---	------	---------

※概算価格は目安であり実際の売却する際の最低売却価格とは異なります。また、土地のみの価格であり建物の価格は含んでおりません。実際に公売の際は、不動産鑑定等を行い最低売却価格を決定します。

物件写真

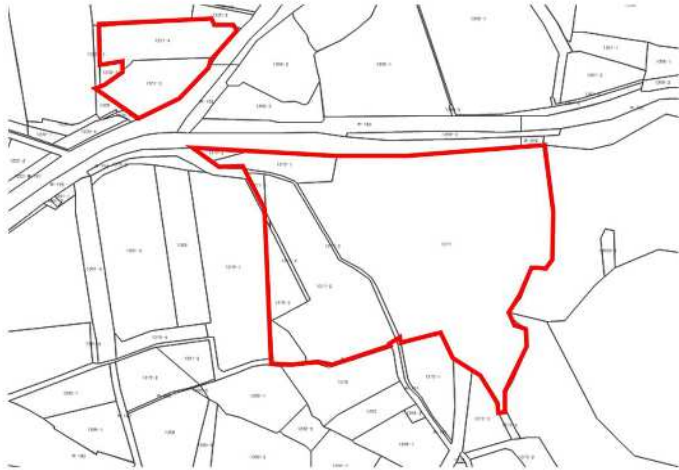


位置図

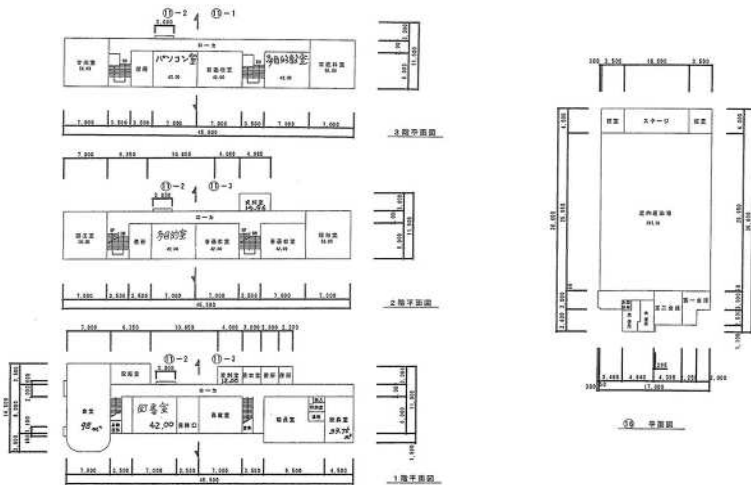


物件番号	2	物件名	旧志和地小学校
------	---	-----	---------

詳細図 (土地)



詳細図 (建物)



物件調書

物件番号	3	物件名	旧酒河第1・2放課後児童クラブ跡地		
所在地	西酒屋町10024-1		地区	1 三次	
施設の概要	旧酒河第1・2放課後児童クラブは令和5年度に酒河小学校へ移転しました。今後建物の解体を予定しています。				
敷地面積	3,379.69 m <sup>2</sup>		建物面積	-	
主要建物	名称	用途	構造	床面積	建築年
接面道路	国道 幅員約11.5m, 市道 幅員約5.0m				
地域区分	都市計画区域 (非線引区域)				
用途地域	指定なし				
高度地区	指定なし				
防火地域	指定なし				
建ぺい率	80%		容積率	400%	
その他制限	景観計画区域				
電気	無		都市ガス	無	
上水道	供用区域内・引込有		下水道	供用区域外	
その他事項	令和6年度以降に解体予定です。 地下埋設物、土壌、地盤調査はおこなっていません。 敷地内防火水槽部分は分筆する予定です。				

活用の条件 (三次市が希望する条件であり、自由提案も可能です)

売却を希望しています。活用条件は特に指定しません。

売却価格	※概算価格79,900,000円	貸付価格	-
------	------------------	------	---

※概算価格は目安であり実際の売却する際の最低売却価格とは異なります。また、土地のみの価格であり建物の価格は含んでおりません。実際に公売の際は、不動産鑑定等を行い最低売却価格を決定します。

物件写真

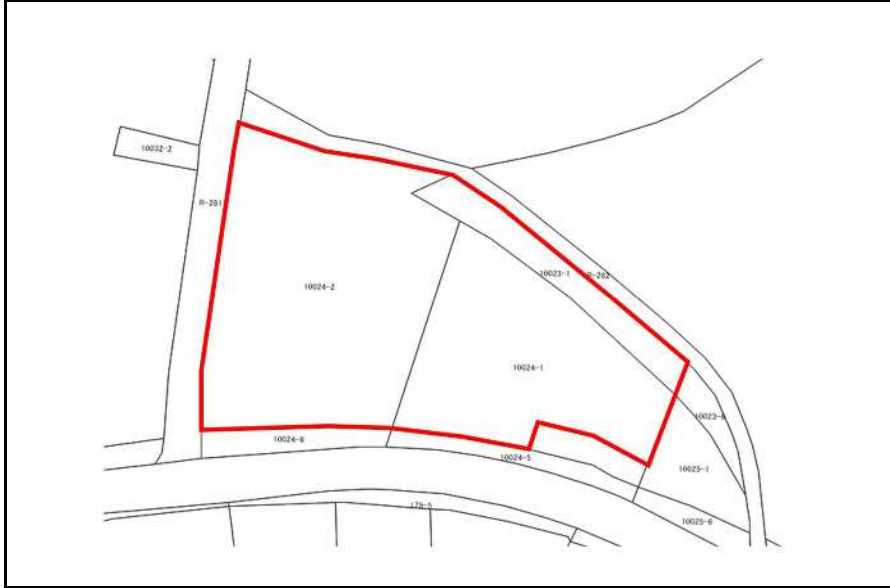


位置図



物件番号	3	物件名	旧酒河第1・2放課後児童クラブ跡地
------	---	-----	-------------------

詳細図（土地）



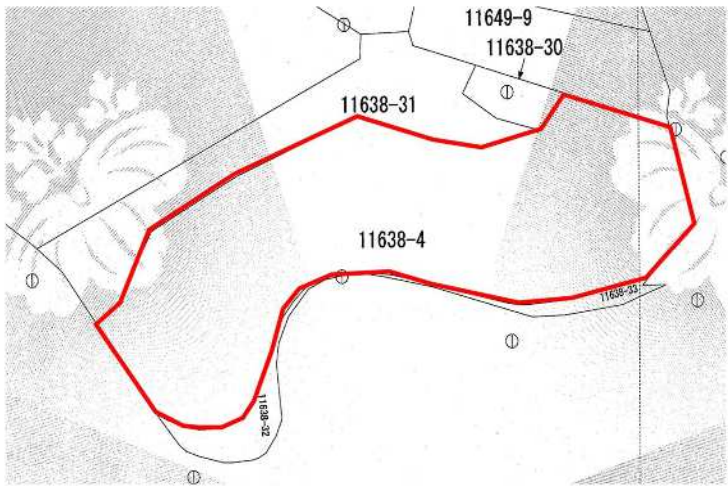
詳細図（建物）

解体予定



物件番号	4	物件名	旧長寿村跡地
------	---	-----	--------

詳細図 (土地)



詳細図 (建物)

建物無



物件調書

物件番号	5	物件名	旧荒瀬児童遊園跡地		
所在地	粟屋町3021-4	地区	1 三次		
施設の概要	荒瀬児童遊園は少子高齢化の影響により利用者数が減少したことから令和4年12月に用途廃止し、今後東屋や遊具を撤去する予定です。				
敷地面積	2,319.47 m <sup>2</sup>	建物面積	-		
主要建物	名称	用途	構造	床面積	建築年
接面道路	市道 幅員約6.0m				
地域区分	都市計画区域 (非線引区域)				
用途地域	指定なし				
高度地区	指定なし				
防火地域	法22条区域				
建ぺい率	70%	容積率	400%		
その他制限	景観計画区域 宅地造成工事規制区域				
電気	無	都市ガス	無		
上水道	供用区域内・引込有	下水道	供用区域外		
その他事項	地下埋設物、土壌、地盤調査はおこなっていません。				
活用の条件 (三次市が希望する条件であり、自由提案も可能です)					
売却を希望しています。活用条件は特に指定しません。					
売却価格	※概算価格9,200,000円	貸付価格	-		

※概算価格は目安であり実際の売却する際の最低売却価格とは異なります。また、土地のみの価格であり建物の価格は含んでおりません。実際に公売する際は、不動産鑑定等を行い最低売却価格を決定します。

物件写真



位置図



物件番号	5	物件名	旧荒瀬児童遊園跡地
------	---	-----	-----------

詳細図 (土地)



詳細図 (建物)

建物無

物件調書

物件番号	6	物件名	旧君田斎場やすらぎ苑跡地		
所在地	君田町西入君10025-3		地区	2 君田	
施設の概要	君田斎場は既に用途廃止しており、令和4年度に建物は解体し更地となっています。現在は空地として管理しています。				
敷地面積	1,226.67 m <sup>2</sup>		建物面積		
主要建物	名称	用途	構造	床面積	建築年
接面道路	市道 幅員約4.0m				
地域区分	都市計画区域外				
用途地域	指定なし				
高度地区	指定なし				
防火地域	指定なし				
建ぺい率	—		容積率	—	
その他制限	景観計画区域				
電気	無		都市ガス	無	
上水道	供用区域内・引込有		下水道	供用区域外	
その他事項	地下埋設物、土壌、地盤調査はおこなっていません。				

活用の条件（三次市が希望する条件であり、自由提案も可能です）

売却を希望しています。活用条件は特に指定しません。

売却価格	※概算価格2,500,000円	貸付価格	—
------	-----------------	------	---

※概算価格は目安であり実際の売却する際の最低売却価格とは異なります。また、土地のみの価格であり建物の価格は含んでおりません。実際に公売する際は、不動産鑑定等を行い最低売却価格を決定します。

物件写真

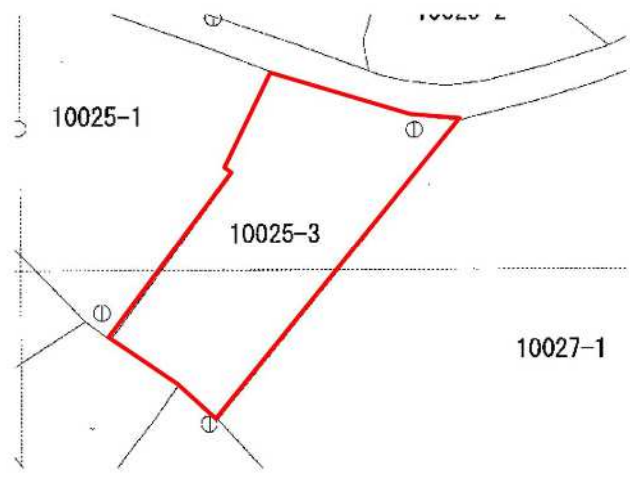


位置図



物件番号	6	物件名	旧君田斎場やすらぎ苑跡地
------	---	-----	--------------

詳細図 (土地)



詳細図 (建物)

建物無

物件調書

物件番号	7	物件名	旧国民健康保険君田診療所櫃田出張所		
所在地	君田町櫃田750-10		地区	2 君田	
施設の概要	君田診療所櫃田出張所として利用していました。平成29年12月に用途廃止し、現在は空き家として管理しています。				
敷地面積	282.46 m <sup>2</sup>		建物面積	151.00 m <sup>2</sup>	
主要建物	名称	用途	構造	床面積	建築年
	本館	診療所	W造平家建	151.00 m <sup>2</sup>	昭和63年
接面道路	市道 幅員約4.5m, 県道 幅員約6.0m				
地域区分	都市計画区域外				
用途地域	指定なし				
高度地区	指定なし				
防火地域	指定なし				
建ぺい率	-		容積率	-	
その他制限	景観計画区域 土砂災害警戒区域				
電気	有		都市ガス	無	
上水道	供用区域内・引込有		下水道	供用区域外	
その他事項	各設備の動作確認はしていません。				

活用の条件（三次市が希望する条件であり、自由提案も可能です）

売却を希望しています。活用条件は特に指定しません。

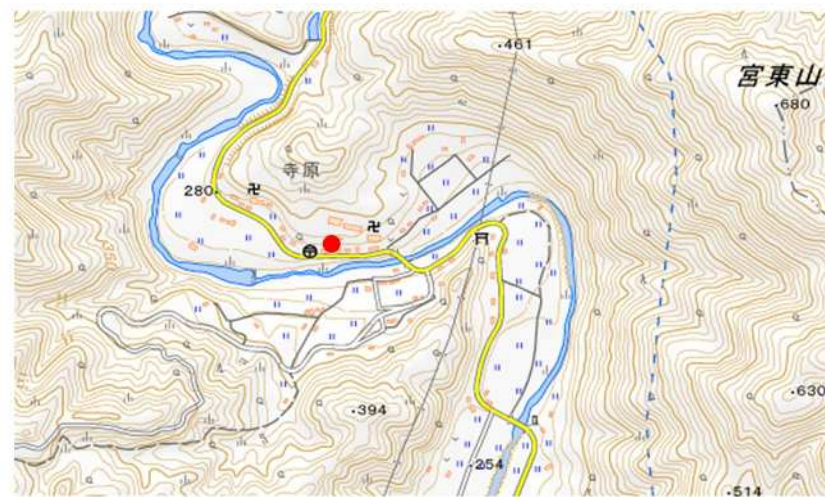
売却価格	※概算価格700,000円	貸付価格	-
------	---------------	------	---

※概算価格は目安であり実際の売却する際の最低売却価格とは異なります。また、土地のみの価格であり建物の価格は含んでおりません。実際に公売する際は、不動産鑑定等を行い最低売却価格を決定します。

物件写真



位置図





## 物件調書

物件番号	8	物件名	旧下布野老人集会所跡地		
所在地	布野町下布野364-2	地区	3 布野		
施設の概要	下布野老人集会所を令和3年度に解体し、現在は更地となっています。				
敷地面積	953.58 m <sup>2</sup>	建物面積	-		
主要建物	名称	用途	構造	床面積	建築年
接面道路	市道 幅員約2.8m				
地域区分	都市計画区域外				
用途地域	指定なし				
高度地区	指定なし				
防火地域	指定なし				
建ぺい率	-	容積率	-		
その他制限	景観計画区域				
電気	無	都市ガス	無		
上水道	供用区域内・引込有	下水道	供用区域外		
その他の特記事項	地下埋設物、土壌、地盤調査はおこなっていません。 敷地内に石碑が設置されています。				

活用の条件（三次市が希望する条件であり、自由提案も可能です）

貸付を希望しています。活用条件は特に指定しません。

売却価格	-	貸付価格	未算定
------	---	------	-----

※概算価格は目安であり実際の売却する際の最低売却価格とは異なります。また、土地のみの価格であり建物の価格は含んでおりません。実際に公売する際は、不動産鑑定等を行い最低売却価格を決定します。

## 物件写真



## 位置図



物件番号	8	物件名	旧下布野老人集会所跡地
------	---	-----	-------------

詳細図 (土地)



詳細図 (建物)

建物無



物件調書

物件番号	9	物件名	旧七日市第1号住宅跡地		
所在地	吉舎町吉舎540-1		地区	5 吉舎	
施設の概要	七日市第1号住宅は老朽化が進んでいることから令和5年度に建物の解体を予定しています。				
敷地面積	653.00 m <sup>2</sup>		建物面積	-	
主要建物	名称	用途	構造	床面積	建築年
接面道路	市道 幅員約3.0m				
地域区分	都市計画区域（非線引区域）				
用途地域	指定なし				
高度地区	指定なし				
防火地域	法22条区域				
建ぺい率	70%		容積率	400%	
その他制限	景観計画区域				
電気	無		都市ガス	無	
上水道	供用区域内・引込有		下水道	供用区域内・引込無	
その他事項	地下埋設物、土壌、地盤調査はおこなっていません。				

活用の条件（三次市が希望する条件であり、自由提案も可能です）

売却を希望しています。活用条件は特に指定しません。

売却価格	※概算価格6,400,000円	貸付価格	-
------	-----------------	------	---

※概算価格は目安であり実際の売却する際の最低売却価格とは異なります。また、土地のみの価格であり建物の価格は含んでおりません。実際に公売する際は、不動産鑑定等を行い最低売却価格を決定します。

物件写真



位置図





物件調書

物件番号	10	物件名	沖江団地		
所在地	三良坂町三良坂630-1		地区	6 三良坂	
施設の概要	以前から空地として管理しています。				
敷地面積	1,774.00 m <sup>2</sup>		建物面積	-	
主要建物	名称	用途	構造	床面積	建築年
接面道路	市道 幅員約3.0m				
地域区分	都市計画区域 (非線引区域)				
用途地域	指定なし				
高度地区	指定なし				
防火地域	法22条区域				
建ぺい率	70%		容積率	400%	
その他制限	景観計画区域				
電気	無		都市ガス	無	
上水道	供用区域内・引込無		下水道	供用区域内・引込無	
その他事項	地下埋設物, 土壌, 地盤調査はおこなっていません。				

活用の条件 (三次市が希望する条件であり, 自由提案も可能です)

売却を希望しています。活用条件は特に指定しません。

売却価格	※概算価格7,200,000円	貸付価格	-
------	-----------------	------	---

※概算価格は目安であり実際の売却する際の最低売却価格とは異なります。また、土地のみの価格であり建物の価格は含んでおりません。実際に公売する際は、不動産鑑定等を行い最低売却価格を決定します。

物件写真

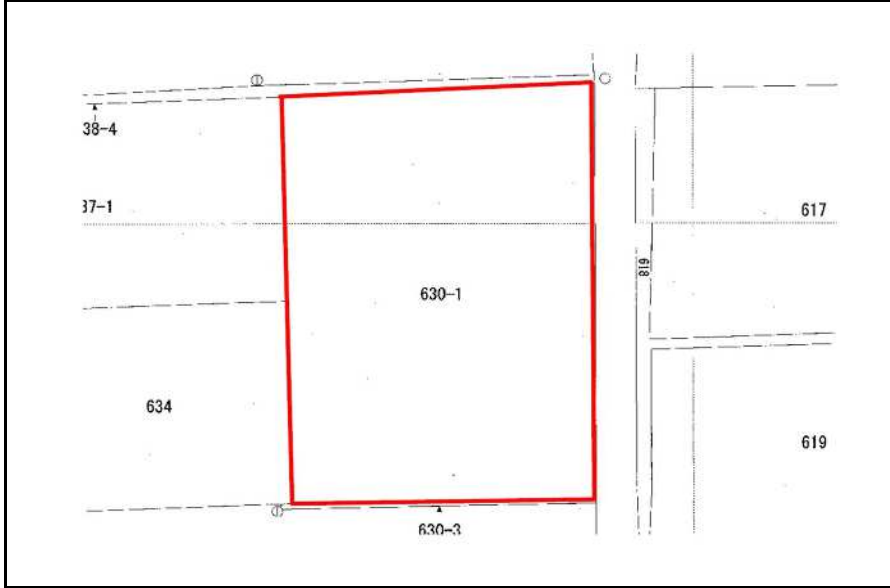


位置図



物件番号	10	物件名	沖江団地
------	----	-----	------

詳細図 (土地)



詳細図 (建物)

建物無