

S=1 : 500

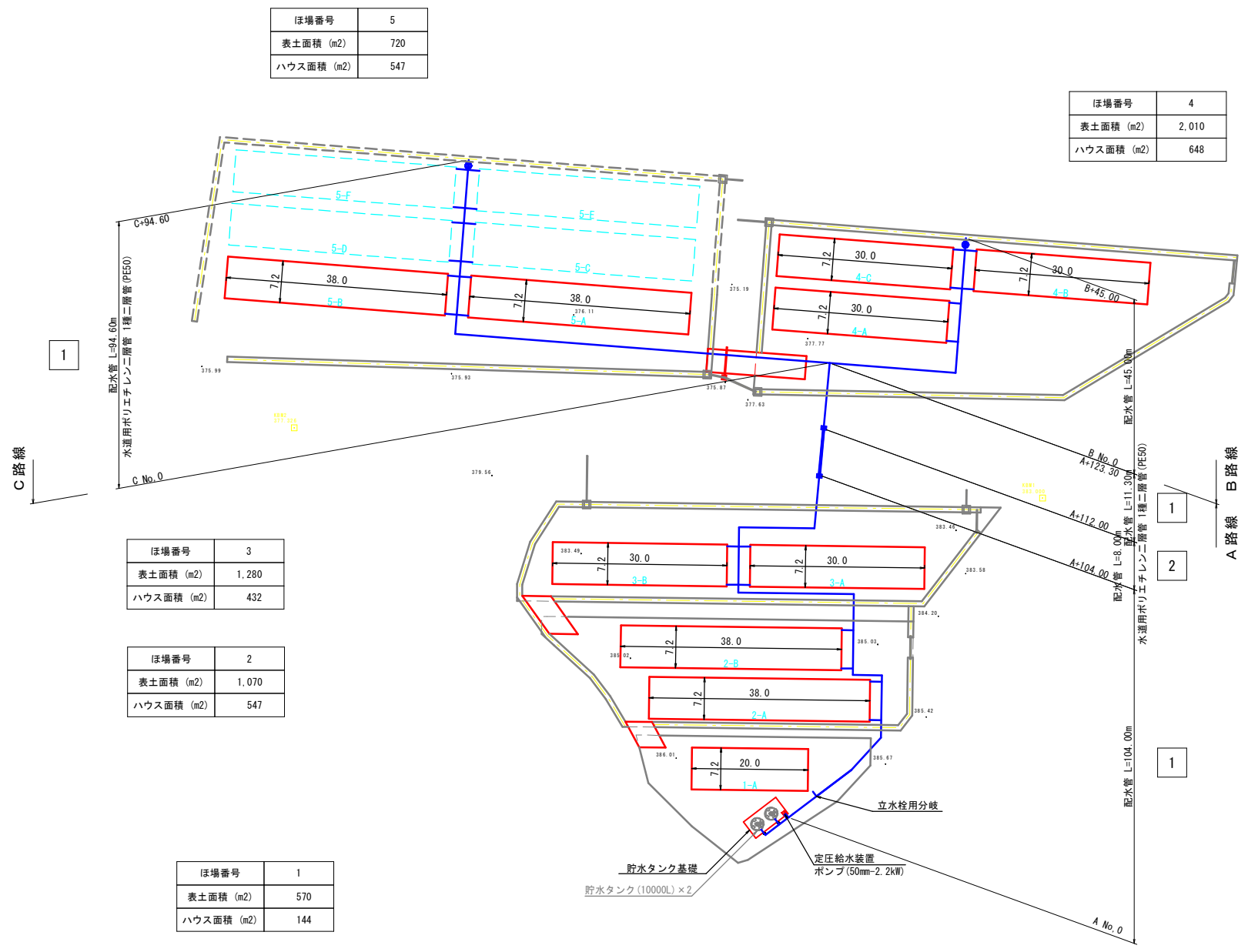
ほ場番号	4
表土面積 (m2)	2,010
ハウス面積 (m2)	648

ほ場番号	2
表土面積 (m2)	1,070
ハウス面積 (m2)	547

ほ場番号	1
表土面積 (m2)	570
ハウス面積 (m2)	144

工事名	農地耕作条件改善事業 三次南部地区 板屋工区		
図面名	計画平面図		
作成年月日	/ /		
縮尺	1 : 500	図面番号	1
会社名	広島県土地改良事業団体連合会		
事業主体	三次市		

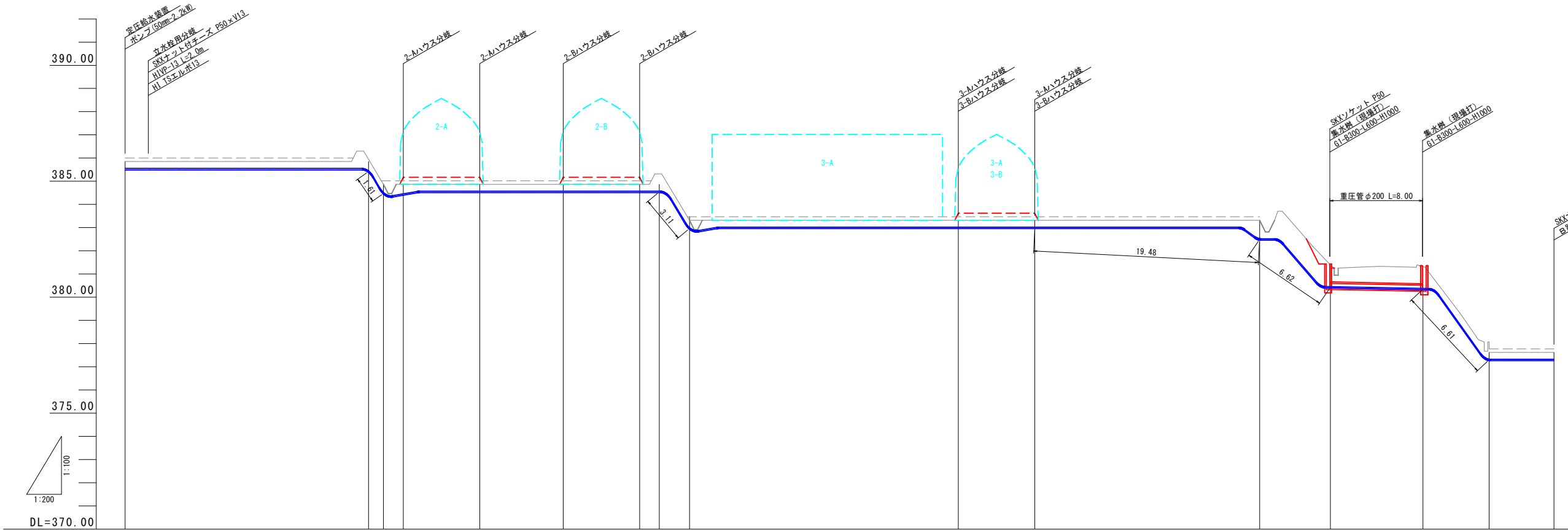
かんがい施設計画図

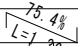
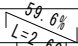
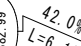
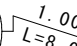
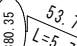


工事名	農地耕作条件改善事業 三次南部地区 板屋工区		
図面名	かんがい施設計画図		
作成年月日	/ /		
縮尺	1 : 500	図面番号	2
会社名	広島県土地改良事業団体連合会		
事業主体	三次市		

縦断面図

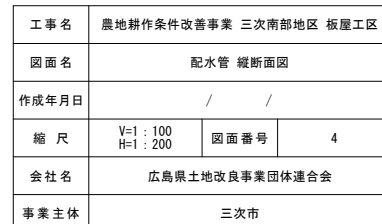
A 路線



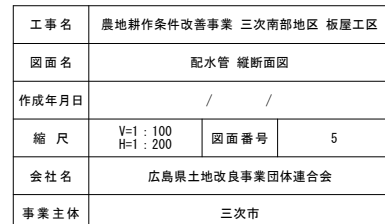
適用標準断面	1															2		1		
管種・管径	水道用ポリエチレン二層管 1種二層管 (PE50)																			
勾 配	LEVEL L=21.00				LEVEL L=23.80				LEVEL L=49.20								LEVEL L=5.60			
土 被 り	0.30		0.30	0.30	0.30	0.30	0.30	0.30	0.30	0.30	0.30	0.30	-	-	0.30	0.30				
管 芯 高	385.52		385.52	384.54	384.54	384.54	384.54	384.54	382.99	382.99	382.99	382.99	380.43	380.35	377.29	377.29				
ほ場計画高	385.85		385.85	384.87	384.87	384.87	384.87	383.32	383.32	383.32	383.32	381.40	381.32	377.62	377.62					
地 盤 高	386.00		386.00	385.02	385.02	385.02	385.02	383.47	383.47	383.47	383.47	383.47	383.47	383.47	377.77	377.77				
追加距離	0.00		21.00	22.30	24.00	30.60	37.80	44.40	46.10	48.70	71.90	78.50	97.90	104.00	112.00	117.70	123.30			
点間距離	0.00		21.00	1.30	1.70	6.60	7.20	6.60	1.70	2.60	23.20	6.60	19.40	6.10	8.00	5.70	5.60			
測 点	A-No.0		A+21.00	A+22.30	A+24.00	A+30.60	A+37.80	A+44.40	A+46.10	A+48.70	A+71.90	A+78.50	A+97.90	A+104.00	A+112.00	A+117.70	A+123.30			

工事名	農地耕作条件改善事業 三次南部地区 板屋工区		
図面名	配水管 縦断面図		
作成年月日	/ /		
縮尺	V=1:100 H=1:200	図面番号	3
会社名	広島県土地改良事業団体連合会		
事業主体	三次市		

### B 路線



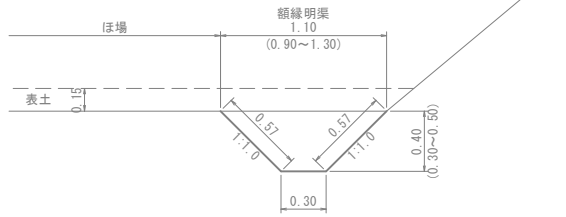
### C 路線



標準図

額縁明渠

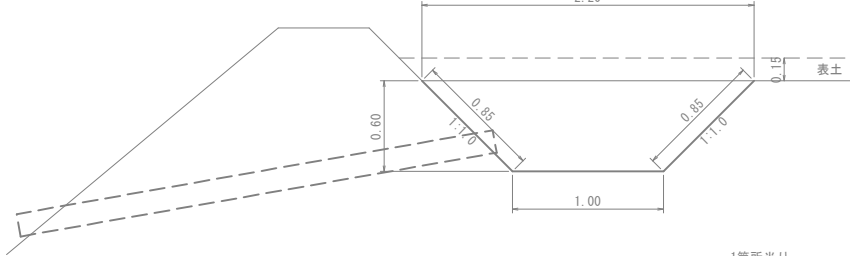
$S = 1 : 25$

$$H=0.3 \sim 0.5$$


1m当り	
床 掘	0.28 m3
法面整形	1.14 m2
基面整正	0.30 m2
敷 均 し	0.28 m3

沈 砂 池

S=1 : 25

 $H=0.6$ 

1箇所当り	
床 掘	1.61 m3
法面整形	5.44 m2
基面整正	1.00 m2
敷 均 し	1.61 m3

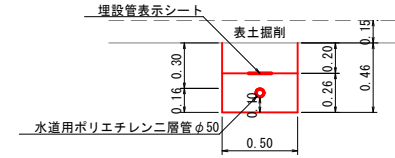
$$\frac{1}{3}h(a^2+ab+b^2)$$

管路土工標準断面図

$$S = 1 : 25$$

1

水道用ポリエチレン二層管

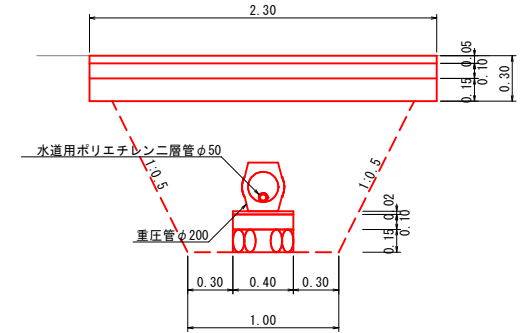


	1m当り
床掘	0.23 m <sup>3</sup>
基面整正	0.50 m <sup>2</sup>
砂基礎	0.13 m <sup>3</sup>
埋戻	0.10 m <sup>3</sup>

1m当り

2

水道用ポリエチレン二層管  
重圧管内利用



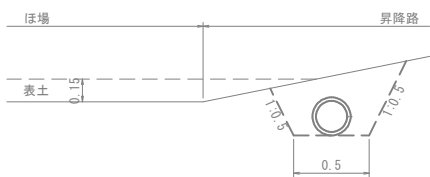
		1m当り
As取壊し	2.30 m <sup>2</sup>	0.12 m <sup>3</sup>
床 掘		2.08 m <sup>3</sup>
基面整正	0.40 m <sup>2</sup>	
基礎砕石	0.40 m <sup>2</sup>	0.06 m <sup>3</sup>
基礎コンクリート		0.04 m <sup>3</sup>
型 枠	0.20 m <sup>2</sup>	
敷モルタル	0.40 m <sup>2</sup>	
埋 戻		1.31 m <sup>3</sup>
下層路盤	2.30 m <sup>2</sup>	
上層路盤	2.30 m <sup>2</sup>	
表 層 工	2.30 m <sup>2</sup>	

1m当り

額縁明渠（昇降路）

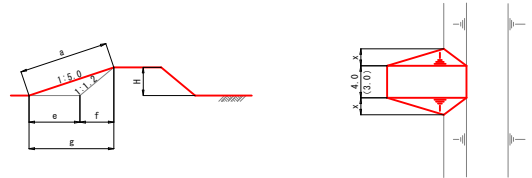
$$S = 1 : 25$$

ダブルプレスト管φ200



1m当り	
床掘	0.28 m <sup>3</sup>
基面整正	0.50 m <sup>2</sup>
埋戻	0.23 m <sup>3</sup>
敷均し	0.02 m <sup>3</sup>

## 昇 降 路

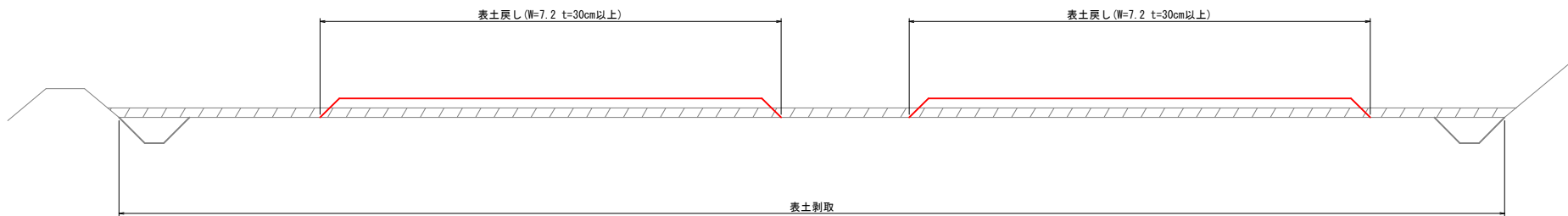


名称	寸 法						数 量	摘 要
	a (mm)	e (mm)	f (mm)	g (mm)	x (mm)	H (mm)	法面仕上 (m <sup>2</sup> )	
A	3.82	2.85	0.90	3.75	0.88	0.75	3.34	H=0.50~1.00
B	6.37	4.75	1.50	6.25	1.14	1.25	9.27	H=1.01~1.50
C	8.92	6.65	2.10	8.75	1.60	1.75	18.18	H=1.51~

1ヶ所当たり

## 表土扱い

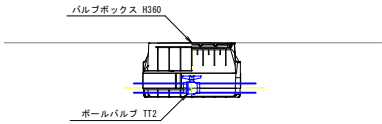
S=1:50



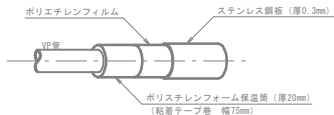
工事名	農地耕作条件改善事業 三次南部地区 板屋工区		
園名	標準園		
作成年月日	/ /		
縮尺	図 示	図面番号	6
会社名	広島県土地改良事業団体連合会		
事業主体	三次市		

構 造 図

排 泥 工  
S=1:25

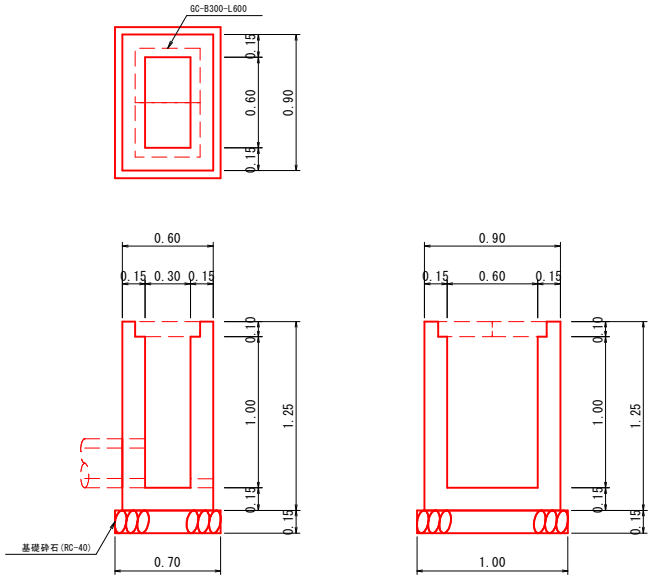


保温工詳細図  
S=non



集水桝（現場打）  
S=1:25

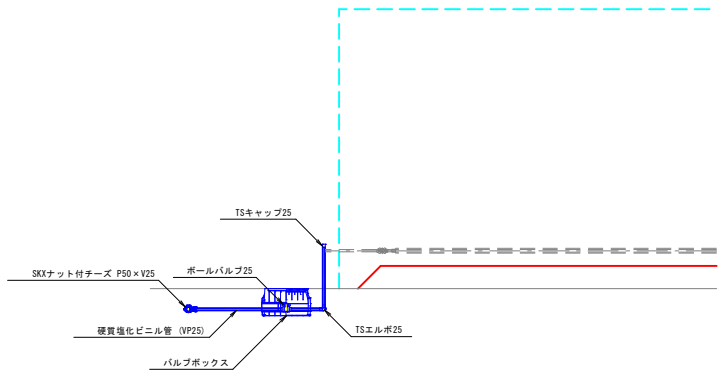
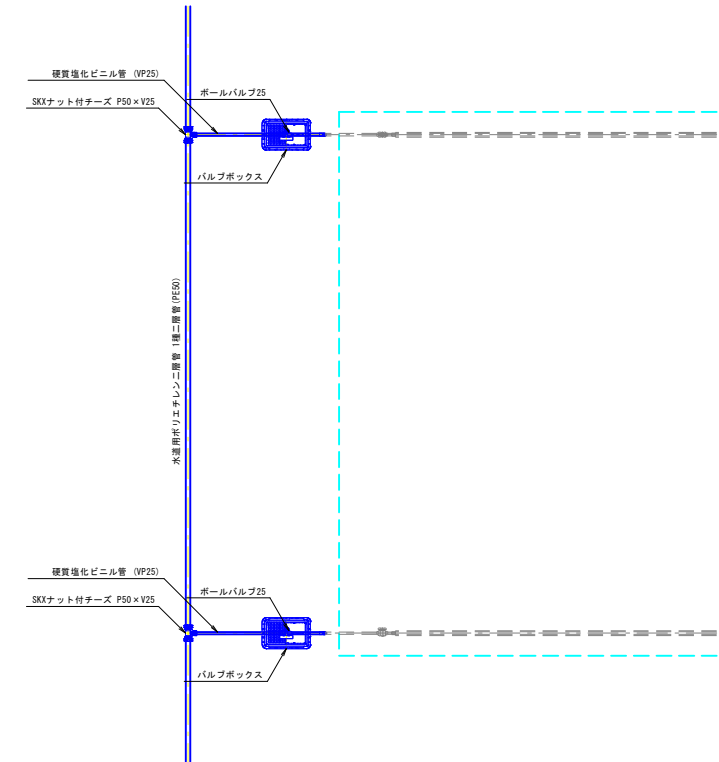
G1-B300-L600-H1000



※下流側に水抜き穴を設ける。

1箇所当り	
コンクリート	0.46 m3
型 枠	6.00 m2
基礎碎石	0.70 m2
基面整正	0.70 m2

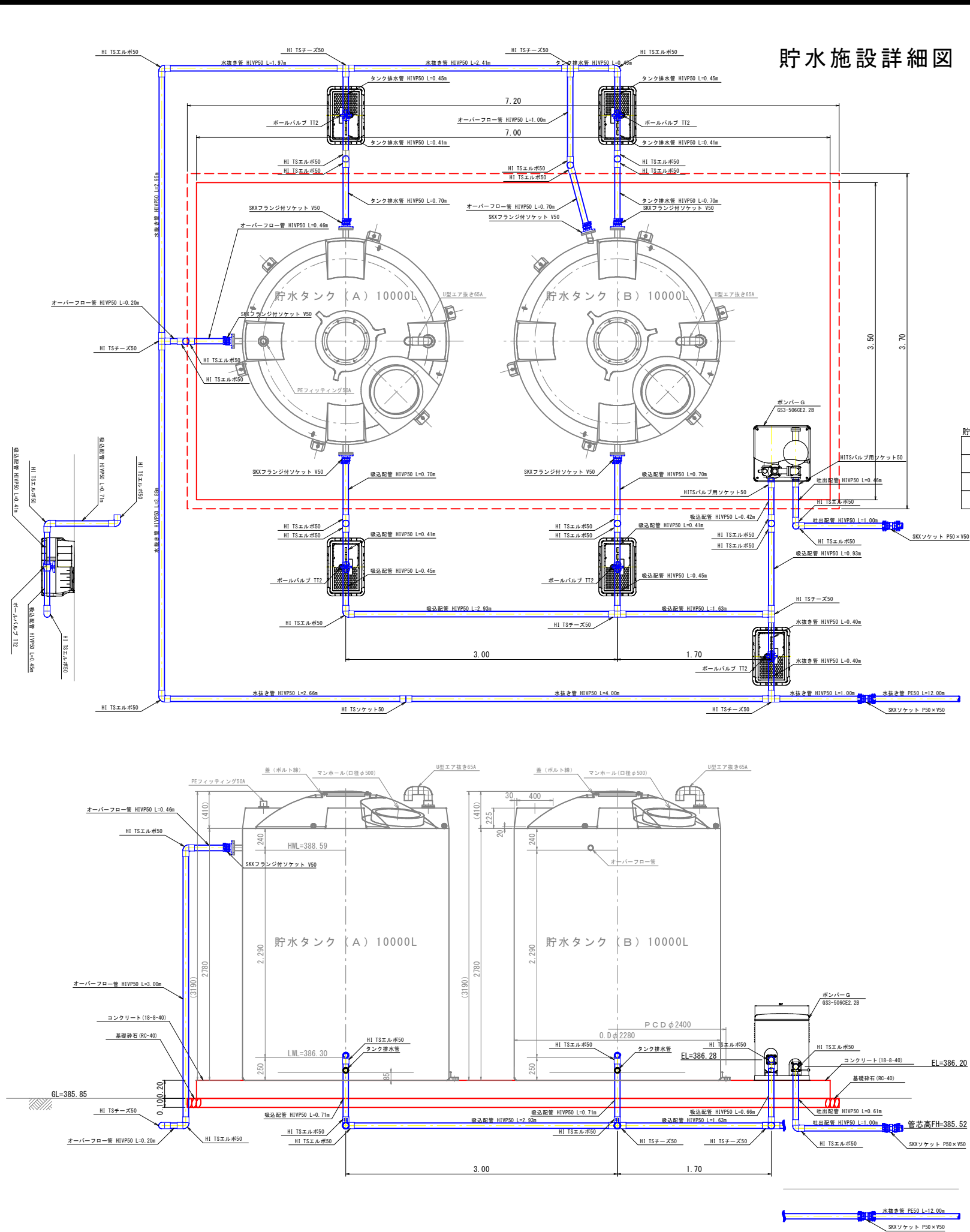
ビニルハウス配管図  
S=1:50



1箇所当り		
名 称	規 格	数 量
SKXナット付チーズ	P50×V25	1 個
硬質塩化ビニル管	VP25	2.6 m
ボールバルブ	25	1 個
バルブボックス	H360	1 個
TSエルボ	25	1 個
TSキャップ	25	1 個

工事名	農地耕作条件改善事業 三次南部地区 板屋工区		
図面名	構造図		
作成年月日	/ /		
縮 尺	図 示	図面番号	7
会社名	広島県土地改良事業団体連合会		
事業主体	三次市		

貯水施設詳細図



貯水タンク基礎	1箇所当たり
コンクリート	4.90 m3
型枠	4.20 m2
基礎碎石	26.64 m2
基面整正	26.64 m2

材料表			
区 分	位 置	規 格	数 量
吸込配管	貯水タンク (A)	SKXフランジ付ソケット V50	1 個
	～	HIVP50	5.20 m
	貯水タンク (B)	HI TSエルボ50	3 個
	との合流	ボールバルブ TT2	1 個
	～	バルブボックス H360	1 個
	貯水タンク (B)	SKXフランジ付ソケット V50	1 個
	～	HIVP50	2.27 m
	貯水タンク (A)	HI TSエルボ50	2 個
	との合流	ボールバルブ TT2	1 個
	～	バルブボックス H360	1 個
吐出配管	貯水タンク (A)	HI TSチーズ50	2 個
	と	HIVP50	3.64 m
	貯水タンク (B)	HI TSエルボ50	2 個
	の合流	～	
	～	HITSバルブ用ソケット50	1 個
定圧給水ポンプ	定圧給水ポンプ	HITSバルブ用ソケット50	1 個
	～	HIVP50	2.07 m
	～	HI TSエルボ50	2 個
	～	SKXソケット P50×V50	1 個
	～	SKXソケット P50×V50	1 個
オーバーフロー管	貯水タンク (A)	SKXフランジ付ソケット V50	1 個
	～	HIVP50	3.66 m
	水抜き管との合流	HI TSエルボ50	2 個
	貯水タンク (B)	SKXフランジ付ソケット V50	1 個
	～	HIVP50	4.70 m
水抜き管との合流	～	HI TSエルボ50	2 個
タンク排水	貯水タンク (A)	SKXフランジ付ソケット V50	1 個
	～	HIVP50	2.27 m
	水抜き管との合流	HI TSエルボ50	2 個
	～	ボールバルブ TT2	1 個
	～	バルブボックス H360	1 個
	貯水タンク (B)	SKXフランジ付ソケット V50	1 個
	～	HIVP50	2.72 m
	水抜き管との合流	HI TSエルボ50	3 個
	～	ボールバルブ TT2	1 個
	～	バルブボックス H360	1 個
水抜き管	～	HIVP50	19.67 m
	～	HI TSエルボ50	2 個
	～	HI TSチーズ50	4 個
	～	HI TSソケット50	1 個
	～	ボールバルブ TT2	1 個
	～	バルブボックス H360	1 個
	～	SKXソケット P50×V50	1 個
	～	PE50	12.00 m

工事名	農地耕作条件改善事業 三次南部地区 板屋工区		
図面名	貯水施設詳細図		
作成年月日	/ /		
縮 尺	1 : 25	図面番号	8
会社名	広島県土地改良事業団体連合会		
事業主体	三次市		