

人と人、地域と人を結ぶ情報誌

5

2023.5.10  
vol.230

み よ し  
**三次**  
mi yo shi

主な話題

市長就任ごあいさつ<sup>②</sup>

4年ぶりの開催!

第45回三次きんさい祭<sup>③</sup>





※4月13日(木)に三次市の空に描かれたニコちゃんマーク

## 市長就任あいさつ

三次市長 福岡 誠志



### 「新しい価値の共創」

〜三次の元気づくりを継続させます！〜

この度の市長選挙においては、無投票当選でありましたが、皆様からのご支援とご支持をいただき、引き続き、三次市長の職責を担わせていただくこととなりました。

これまで、地域の皆様が大事に受け継いでこられた「ふるさと・三次」を未来へとつなぎ、持続的に発展させていく舵取り役として課せられた責任の重さに身の引き締まる思いでございます。

1期目の4年間は、自然災害やコロナ禍への対応を迫られる中、市民の皆様との「いのちと暮らしをまもる」ために、市民の皆様をはじめ、事業者や関係機関・団体等の皆様のご協力をいただきながら、全身全霊を傾注して市政運営を行ってまいりました。

また、シティプロモーションの積極的な展開や、多方面へのトップセールスにより、三次の観光資源や特産品などの様々な魅力を、市内外に対して精力的に発信してまいりました。

これからも、市民の皆様との「いのちと暮らしをまもる」ことを第一に、コロナ禍からの再始動を図り、「三次の元気づくり」を進めていく所存です。中国地方の「へそ」である立地性と、三次のあらゆる地域資源を活かして、「多様性」と「持続可能性」、そして「ひとづくり」をキーワードに、多分野において「新しい価値を共創する」施策を展開してまいります。

政治理念である、より良きものへの「変革」、子どもの未来のための「挑戦」、市民の皆様との「対話」を基軸として、誠実に、そして地道に実行していきます。

どうか、元気な三次づくりのために、市民の皆様のご理解とご協力をいただきますようお願い申し上げます。



施策の進捗状況はこちら



4年ぶりの開催！

# 第45回 三次きんさい祭

The KINSAI Festival established 1976

開催日 **7月29日(土)**

## パレード参加団体を募集します

4年ぶりに開催の三次きんさい祭のパレードに参加してみませんか？

参加団体の構成は問いません。会社や地域、友人などへお声掛けのうえ、お気軽にご参加ください。参加協力費として1団体10,000円必要です。

参加を希望される方は、5月31日(水)までに参加申込フォームからお申し込みください。



参加申込フォーム



## 「三次どんちゃん」講習会を開催します

参加を希望される方は、楽器、飲み物、タオル等を持参のうえ、動きやすい服装でご参加ください。

※申し込みは不要ですが、楽器の貸し出しを希望される場合はお早めにご相談ください。

とき 5月17日(水)、24日(水)、31日(水)、6月7日(水) 19時～21時

ところ みよしまちづくりセンター

問 三次きんさい祭企画実施本部事務局 ☎0824-62-8868 FAX0824-62-8867

## 5月31日(水)はチャレンジデー！

チャレンジデーとは、「住民の健康づくり」や「まちの活性化」を目的に、毎年5月の最終水曜日に行われる住民総参加型のスポーツイベントです。参加者は15分以上の運動を行います。みんなでチャレンジデーに参加して、スポーツを習慣化しましょう。なお、チャレンジデーは、2023年の開催をもって全国一斉開催が終了します。



### ■参加方法

#### ①運動する

当日の0時～21時に、三次市内で15分以上運動して体を動かす。



#### ②報告する

チャレンジデー当日の21時30分までに、運動したことを報告する。



### ■参加報告の方法

市ホームページの参加報告フォームから、当日21時30分までにご報告ください。



市ホームページ

問 スポーツのまちみよし応援事業実行委員会 ☎0824-62-6553 FAX0824-62-6235

## もくじ

Contents

- |    |             |    |              |
|----|-------------|----|--------------|
| 2  | 市長就任ごあいさつ   | 15 | お知らせ広場       |
| 3  | お知らせZOOM UP | 23 | イベント掲示板      |
| 10 | まちの話題       | 26 | 相談コーナー       |
| 11 | 健康通信        | 27 | 図書館ニュース・統計ほか |
| 13 | 子育て通信       | 28 | みよしアントレーヌの紹介 |

## 今月の表紙

### のびのびと泳ぐこいのぼり

敷地保育所(吉舎町)の園児たちが一生懸命作ったこいのぼり。地域の皆さんの手によって、今年ものびのびと空を泳いでいます。



# 新型コロナウイルス感染症に関するお知らせ

## ◆ 5月8日(月)から感染症法上の位置づけが「5類」へ移行されました

5類への移行に伴い、次の感染症対策が終了されたのでお知らせします。

終了した対策	備 考
PCRセンター	無症状で検査を受けたい場合は、薬局などで「抗原検査キット」を購入し、セルフチェックをお願いします。発熱等の症状がある方は、これまでどおり医療機関を受診してください。
法律に基づく外出自粛	感染者への法律に基づく自宅療養(外出自粛)の要請は無くなりましたが、発症後5日間かつ症状が軽快して24時間程度が経過するまでは外出を控えるようお願いします。また、10日間は不織布マスクの着用や高齢者などの高リスク者との接触は避けていただくようお願いします。
宿泊療養施設	自宅療養が基本となります。備蓄用の食糧や解熱剤をあらかじめ購入しておくことで安心です。
広島県の対処方針(イベントの開催条件など)	制限は無くなりますが、主催者の要請があった場合は、要請に従って感染対策をお願いします。
感染者の日次報告	毎月の感染者数の全数発表は無くなり、週ごとの定点把握になりました。 ※市ホームページへの掲載は終了しました。
外来医療費の公費負担	保険診療の扱いです。ただし、新型コロナの「治療薬」は当面の間、全額公費負担されます。

症状や受診方法などの相談は、広島県が設置する「積極ガードダイヤル」をご利用ください。

☎082-513-2567(全日24時間対応)

## ◇新型コロナウイルスの感染力や病原性が消失したわけではありません◇

お互いに思いやりをもち、重症化リスクの高い方を守るための行動をお願いします。

## ◆ 新型コロナワクチンは令和5年度も無料で接種できます

65歳以上の方には、前回の接種日順に接種券を発送します。65歳未満で基礎疾患を有する方や、医療従事者などの接種対象となる方は、接種券の発行を申請してください。

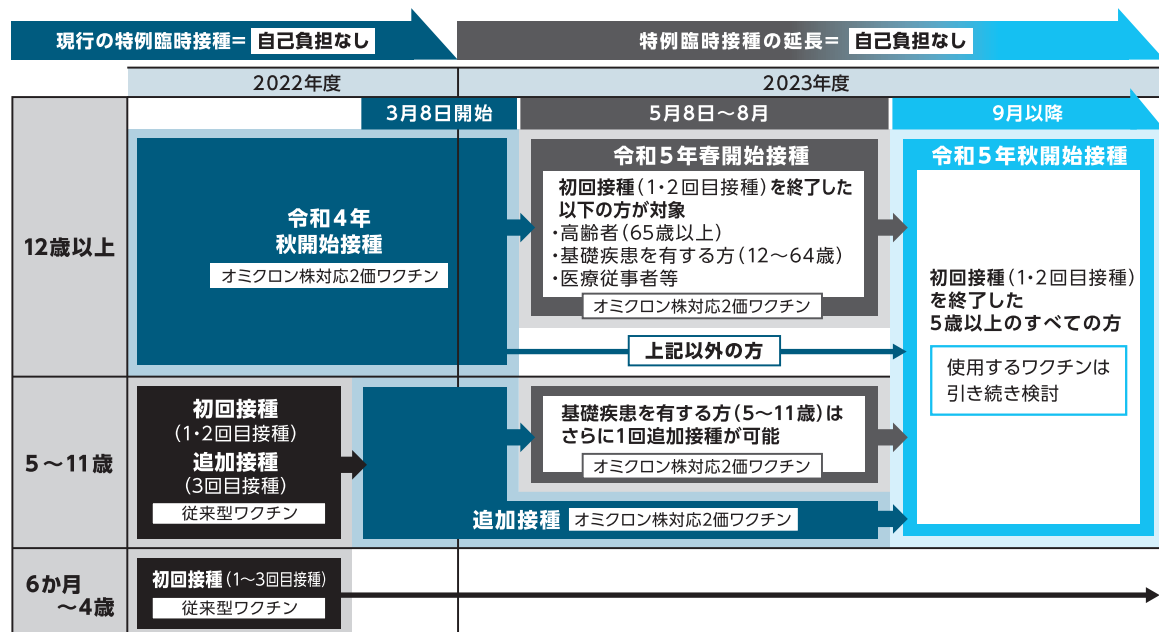
※以前届いた接種券をお持ちの方は、お手元の接種券で接種してください。

※紛失された場合は、再発行します。

接種券の発行はこちら➔



## 令和5年度新型コロナワクチンの接種イメージ



問 健康推進課健康企画係 ☎0824-62-6232 FAX0824-62-6382

特別な資格は不要です！

## ボランティア「地域スマホサポーター」を募集します！

地域スマホサポーターは、市民ボランティアとして、高齢者の方にスマートフォンの楽しさや便利さを教える支援をしていただく方です。事前の研修で学んでいただいた後、可能な範囲でスマホ教室のお手伝いをお願いする予定です。



応募

研修案内  
(7月初旬)

研修会参加  
7月12日(水)

可能な範囲で、スマホ教室のお手伝いなどをお願いする予定です。

### 地域スマホサポーター応募要項

- 募集人数** 10人程度 ※先着順となりますので、ご了承ください。
- 応募条件** ・三次市内にお住まいの方  
・スマートフォンの基本操作ができ、教えることが好きな方  
※下記に記載の地域スマホサポーター研修会にご参加ください。
- 応募方法** 市ホームページまたは右の二次元コードからお申し込みください。
- 申込期限** 6月30日(金)12時
- 研修案内** 応募時に記入いただいたメールアドレスへ連絡します。
- その他** 報酬はありません



応募と概要は  
こちら

### 地域スマホサポーター研修会日程

- とき** 7月12日(水) 9時30分～16時30分
- ところ** 市役所本館6階601会議室
- 参加費** 無料
- 内容** ・スマートフォンの基本操作  
・サポートをする立場として人と接する際の注意点や、話し方などの基本知識  
・講師によるレクチャーや、受講者同士ペアでの支援練習など

問 情報政策課ICT活用推進係 ☎0824-62-6106 FAX0824-62-6235

広告

広島県シルバー人材センター連合会 タイアップ企画

## 女性限定 入会説明会 & 生き生きストレッチ教室



日時:6/15(木)13:30～15:30 場所:シルバー人材センター本所

公益社団法人三次市シルバー人材センター

- 本所 三次市四拾貫町154番地1 ☎0824-62-7800  
●北部支所 ☎0824-54-2941 ●南部支所 ☎0824-43-4545

※内容に関する責任は、広告主に帰属します。

# 三次市民広島東洋カープ応援隊ツアー

参加者募集

## 6/3(土) 広島東洋カープ 対 福岡ソフトバンクホークス



**申込期限** 5月26日(金)  
**定員** 340人  
**申込方法** 広島内外旅行株式会社へ直接お申し込みください。  
**内容** マツダスタジアム内野指定席A 1 塁側(ホームランセット)

14時試合開始

バス/芸備線	内容	料金
バスツアー (定員260人)	市役所各支所、三次工業団地を経由し、マツダスタジアムでプロ野球観戦を行うバスツアー	大人 8,000円
		子ども 6,000円
JR芸備線ツアー (定員80人)	JR往復分の切符と観戦チケットを事前に参加者へ配付し、JR芸備線を利用した、現地集合・現地解散のツアー	大人 7,000円
		子ども 5,000円

※料金には、チケット代・弁当代・お土産代・交通費・傷害保険代が含まれます。

問 広島内外旅行株式会社 ☎0824-62-2830 FAX0824-62-2897

## 家の裏山が崩れそうなときにはご相談ください (小規模崩壊地復旧事業)

家の裏山が崩れた、または崩れそうな場合に、県および市が事業費の一部を補助して復旧する制度(小規模崩壊地復旧事業)があります。家の裏山でご心配のある方はご相談ください。

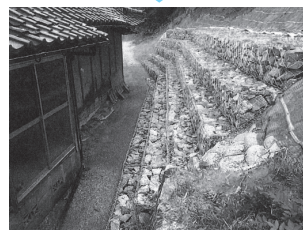
**採択条件** 保全対象の人家が2戸以上、または人家1戸+道路がある場合

**事業費** 100万円以上(測量設計費、工事費、事務費等の合計)

**補助率** 県50%、市25% ⇒残りの25%を申請者が負担



工事前



工事後

問 農政課農村整備係または各支所 ☎0824-62-6167 FAX0824-64-0172

**広告**

広島みどり信用金庫

---

令和6年度 職員募集

応募資格: 大学、短期大学、専門・専修学校を令和6年3月卒業見込の方および令和4年3月以降に大学を卒業された方

■採用についてのお問い合わせ先  
 広島みどり信用金庫 総務部 人事課  
 〒727-0013 広島県庄原市西本町三丁目1番8号  
 ☎0824-72-5588  
 ☎0120-301-865 (携帯電話からもOK)  
 ※エントリーシートは当金庫HPより取得できます。  
<https://www.shinkin.co.jp/midori/>

マイナビからも  
エントリーできます! /  
Check!

※内容に関する責任は、広告主に帰属します。

**広告**

お洋服のリフォーム

( サイズ直し・ボタン付け から  
カケツギ・婦人服オーダーメイド等 )

お見積り無料です、お気軽にご相談ください  
 ★営業時間 9:30~19:00 ★定休日 毎週日曜日

三次市十日市東4-1-30 サングリーン1F  
**いとあそび**  
 ☎0824-53-1933

※内容に関する責任は、広告主に帰属します。

# 「バス&レール どっちも割きっぷ」をご利用ください

市では、公共交通機関の利用促進を図るため、備北交通株式会社・広島電鉄株式会社・西日本旅客鉄道株式会社が企画・販売する乗車券「バス&レール どっちも割きっぷ」への支援を継続して実施します。

**実施期間** 4月1日(土)～9月30日(土) ※利用日基準

通常販売価格 2,960円  
JR芸備線乗車券1枚(広島駅⇄三次駅)  
高速乗合バス乗車券1枚  
(広島駅新幹線口・広島バスセンター⇄三次駅前・三次もののけミュージアムほか)

セット価格  
(どっちも割きっぷ)  
**2,000円**

**オプション券** ローカルバス市内1日フリー乗車券 200円 ※どっちも割きっぷ購入者に限り購入可能  
(美術館～三次駅～三次もののけミュージアム区間、およびくるるんバスエリア)

**販売窓口** 【三次市内】三次市交通観光センター交通案内窓口(三次駅前)  
【広島市内】JR広島駅新幹線口1階バスきっぷ売り場(交通案内所)、広島電鉄広島駅営業センター、広島電鉄紙屋町定期券窓口

**購入特典** 【三次市内で購入】三次駅西駐車場の駐車割引券400円分  
【広島市内で購入】三次市内タクシー利用券400円分

## 問 公共交通の利用促進について

定住対策・暮らし支援課定住対策・暮らし支援係 ☎0824-62-6129 FAX0824-62-6235  
どっちも割きっぷについて 備北交通株式会社 ☎0824-72-2122

## 自転車に関する法令が制定・改正されました

自転車は気軽に使える交通手段である一方で、使い方を誤ると重大な事故につながります。令和5年4月からヘルメット着用努力義務化や自転車保険の加入義務化など法令の整備が行われています。自転車の安全な利用について、あらためて考えてみましょう。

### ▶ 「自転車安全利用五則」を守りましょう

### ▶ 「自転車保険」の加入が義務化されました

近年、自転車が加害者となり高額賠償となるケースも発生していることから、県条例で加入が義務化されました。万が一に備えて自転車保険に加入しましょう。

### ▶ 「自転車の安全点検」を行いましょう

自転車に乗る前には、必ず安全点検をしましょう。  
(点検箇所:ブレーキの利き、タイヤの空気、車体の状態など)

### 「自転車安全利用五則」

1. 自転車は車道が原則、左側通行  
歩道は例外、歩行者を優先
2. 交差点では信号と一時停止を守り、安全確認
3. 夜間はライトを点灯
4. 飲酒運転は禁止
5. ヘルメットを着用

道路交通法の改正により4月1日から努力義務となりました。

## 自転車の活用推進と走行空間の整備

本市では、環境負荷の低減や健康の増進などに有効である自転車の活用を推進するとともに、自転車の安全な利用環境を作るため、令和2年3月に「三次市自転車活用推進計画」と「三次市自転車ネットワーク計画」を策定しました。今後、関係機関と調整し、整備を進めていきます。

三次市 自転車計画



整備イメージ▶  
(自転車走行位置の明示)



## 問 自転車安全利用五則、自転車保険、安全点検について 危機管理課危機管理係

☎0824-62-6116 FAX0824-62-2951

自転車の活用推進、自転車走行空間の整備について 土木課建設係

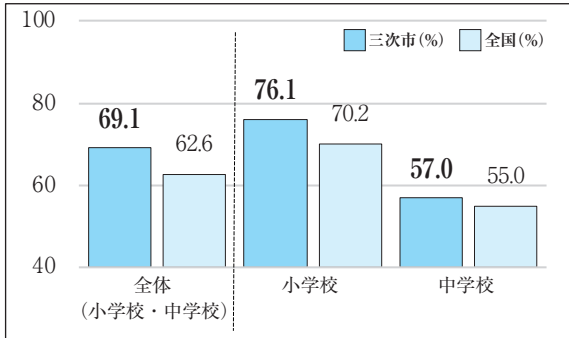
☎0824-62-6157 FAX0824-62-6166

## 三次市の子ども達の学力は？ 令和4年度 三次市学力到達度検査

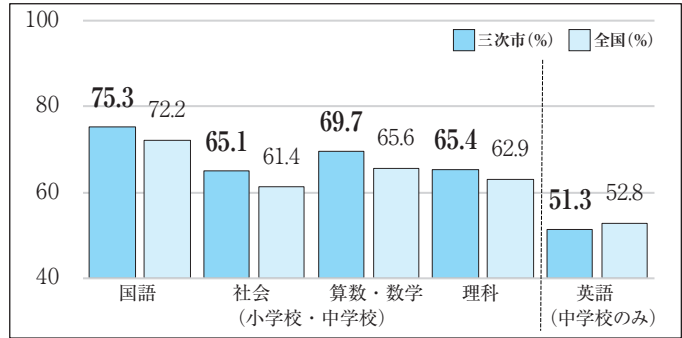
令和5年1月に、市内の小学校第1学年から中学校第2学年の児童生徒を対象に「学力到達度検査」を実施しました。この検査は一人ひとりの子どもに「基礎・基本の力」と「活用する力」※が確実に定着しているかを把握し、各学校で授業改善を図り、分かりやすい授業づくりを進めていくことを目的としています。

※「活用する力」…「基礎・基本の力」をもとに、学習した内容を組み合わせて未知の課題を解決していく力

【全体の結果】全学年、全教科を合わせた正答率



【教科別の結果】教科ごと全学年を合わせた正答率



- ◆小学校と中学校をあわせた全体の正答率(「基礎・基本の力」と「活用する力」をあわせた結果)は69.1%で、全国平均を6.5ポイント上回りました。
- ◆中学校英語では、全国平均を下回りました。英作文を書くことに課題があることが分かりました。
- ◆問題の内容別に見ると、「活用する力」に関する問題において、「資料をもとに考察し、表現する問題」、「複数の資料に着目して考察する問題」、「教科の用語を使って説明する問題」など、資料から必要な情報を読み取る問題や表現する問題に課題が見られました。
- ◆これらの課題を改善する取り組みとして、様々な資料から問題を解決するために必要な情報を的確に読み取る学習活動や、自分の考えをもち、目的に応じて適切に表現する学習活動を充実していきます。

問 学校教育課教育指導係 ☎0824-62-6187 FAX0824-62-6288

## 三次市職員採用資格試験を実施します！

応募期限 6月7日(水) 試験日 6月17日(土)

### 試験要項・申込書の入手方法

- ・市役所本庁・各支所、市立三次中央病院(医療職のみ)で受け取れるほか、郵送により請求できます。また、市ホームページからダウンロードもできます。
- ・詳細は受験案内を確認してください。

採用職種	受験資格(各職種すべての条件を満たす人のみ受験可能)	採用予定日	採用予定人員	勤務場所等
技師(土木) 【第1次募集】	① 昭和63年4月2日以降に生まれた人 ② 土木施工管理技士(1級または2級)資格を有する人、または、高等学校以上の学校において専門(土木)課程を修得して卒業した人(令和6年3月卒業見込みの人を含む)	令和6年 4月1日	若干名	三次市役所 または 各支所等
看護師 助産師	① 昭和49年4月2日以降に生まれた人で、看護師(助産師)資格を有する人(令和6年実施の国家試験で資格取得見込みの人を含む) ② 交替制勤務が可能である人	令和6年 4月1日	30人程度	市立三次 中央病院
薬剤師	昭和59年4月2日以降に生まれた人で、薬剤師資格を有する人(令和6年実施の国家試験で資格取得見込みの人を含む)	※既に資格を 有する人については 令和6年4月1 日までに採用 予定	若干名	
臨床検査技師	昭和63年4月2日以降に生まれた人で、臨床検査技師資格を有する人(令和6年実施の国家試験で資格取得見込みの人を含む)			
事務職 (医療情報)	① 昭和63年4月2日以降に生まれた人 ② 診療情報管理士資格を有する人(令和6年3月までに資格取得見込みの人を含む)	令和6年 4月1日		

応募・問 総務課職員係 〒728-8501 三次市十日市中2-8-1 ☎0824-62-6105 FAX0824-62-6137





## 令和5年度移住者向け制度のご紹介

三次市では、移住者の方を対象に住居関連の支援を実施しています。制度によっては、工事着手前や契約前の申請が必要となりますので、事前にお問い合わせください。



### 住宅の取得・改修に関する制度

補助金・奨励金	内 容	金 額
Uターン者実家等改修補助金	Uターン者(2年以上市外へ在住されている方。または、市外に2年以上居住後、転入して1年以内の方)が定住の目的をもって、市内の実家等(Uターン者本人または3親等以内の親族が所有する家)の改修を行う場合、改修費用の一部を補助します。 ※改修の契約前に申請し、市からの交付決定を受ける必要があります。 ※物件の所有者が申請してください。	補助率 2分の1 基本額30万円 ※上限額に加算あり
移住者住宅取得奨励金	移住者(2年以上市外へ在住されている方。または、市外に2年以上居住後、転入して3年以内の方)が住宅(新築、中古)を取得した場合、奨励金を交付します。 ※登記後3カ月以内に申請が必要です。	奨励額15万円
定住促進にかかる宅地購入・新築奨励金	移住者(1年以上市外に在住されている方。または、市外に1年以上居住後、転入して3年以内の方)が市内に住宅を新築した場合、家屋に係る固定資産税相当額を令和5年度まで(最大5年間)奨励金として交付します。 新築した土地が市の所有する分譲地であれば、土地に係る固定資産税額相当額も同様に奨励金として交付します。	家屋(土地)に係る固定資産税相当額

問 定住対策・暮らし支援課定住対策・暮らし支援係 ☎0824-62-6129 FAX0824-62-6235

## 令和5年度三次市地域おこし協力隊を委嘱しました!

### 地域おこし協力隊とは…?

都市部から地方へ移住し、農林業に従事したり、地域の情報発信、特産品の開発や加工・販売などの活動を行いながら、その地域への定住・定着を図る制度のことです。

市では、昨年度から活動をしている協力隊員2人に加え、今年度から新たに1人、あわせて3人の方を「地域おこし協力隊」として委嘱しました。

3人はそれぞれ、三次市での新規就農を目標に農業研修を受けられます。

今回は、新たに委嘱を受けた1名の方をご紹介します!



なかやま えいじ  
中山 英治さん

### 研修品目: アスパラガス

東京から妻と息子一人と約25年ぶりに広島に戻ってきました。出身は広島市安佐北区です。父方の実家が三次にあり、小さい頃はよく三次に遊びに来ていました。

山があり、川があり、昔と変わらないのどかな田園風景に日々癒されています。自然の中で土に触れ作物を作る。自分が育てたアスパラで笑顔をお届けできるようになれば、こんなに嬉しいことはない。また、自分を通して農業や三次のことを知ってもらい地域の活性化に少しでも貢献できるなら挑戦してみようと思いい、この度三次に来させてもらいました。

2年間という短い期間ですが、しっかりと技術を身に付け、皆さんに笑顔を発信できるよう頑張ります!



## 「三次市地産地消の店」 新たに「鳥小屋」を認定！



市では、三次産の農畜産物等を積極的に使用している飲食店を「三次市地産地消の店」として認定しています。令和4年度に、新たに1店舗を認定し、認定店は47店舗となりました。皆さんも地産地消の取り組みを応援しましょう！

【新規認定店舗】 **鳥小屋** (三次市十日市中)

問 農政課農林振興係

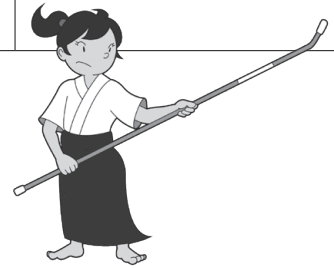
☎0824-62-6164 FAX0824-64-0172



## 全国大会出場 おめでとうございます

(敬称略)

名前(所属など)	大会名(開催日/開催地)
やま ちと さく と 山本 朔之 (三次高等学校1年生)	第47回全国高等学校総合文化祭 鹿児島大会 文芸部門 (8月1日~3日/鹿児島県)
い とう ゆず き 伊藤 柚姫 (三次高等学校1年生)	第18回全国高等学校なぎなた選抜大会 (3月25日~26日/兵庫県)
く ぼ まさ よし 久保 允治 (三次高等学校2年生)	



※学校・学年は大会出場時点

※地域振興課スポーツ振興係では、世界・全国大会へ出場される方の情報をお待ちしています。

☎0824-62-6553 FAX0824-62-6235

✉sports@city.miyoshi.hiroshima.jp

## 第36回 三次さくら祭開催



4月2日(日)に、2年ぶりの開催となる「第36回三次さくら祭」が行われました。今年のテーマは「**和平・凱歌**」。かつて毛利軍と安来の尼子軍の合戦舞台となった三次で、安芸高田市・島根県安来市・三次市の三市が、平和への祈りを込めました。

当日は天候にも恵まれ、訪れた多くの人が三次の春を楽しんでいました。



# 5月31日は世界禁煙デー ~なくそう! 望まない受動喫煙~

喫煙は、がんや循環器疾患、糖尿病などの病気の原因になります。また、受動喫煙も、虚血性心疾患や肺がん、乳幼児の喘息などの原因になると言われています。

あなたとあなたの大切な人のために、禁煙にチャレンジしてみませんか？

## 禁煙に関するパネル展示を行います

と き 5月24日(水)～6月1日(木)  
ところ サングリーン1階センターコート



問 健康推進課健康推進係 ☎0824-62-6232 FAX0824-62-6382

## 「ゆげんき」でYou GENKI!



# ゆげんき6月のイベント

### 親子プール教室

親子で楽しくふれあいながら、お水に親しんでみませんか。

と き 6月4日(日)、18日(日)、7月2日(日)  
10時30分～11時30分

講 師 毛木端穂先生

対 象 6カ月～3歳のお子さんと保護者の方

定 員 各10組 ※要予約

参加費 無料 ※別途施設使用料が必要です。

持ち物 水着・水泳帽子

※おむつが取れていないお子さんは、水遊び用パンツの上から水着を着用してください。

その他運動教室も実施しています。詳しくはホームページをご覧ください。

問 甲奴健康づくりセンターゆげんき ☎0847-67-5019 FAX0847-67-2019

### ママカフェ

ペットボトルで風鈴を作って、きれいな音色を鳴らしてみよう!

と き 6月25日(日) 10時30分～12時

対 象 ママとお子さん(小学校低学年以下)

定 員 10組

※要予約

※5月10日(水)から予約受付開始

参加費 お子さん1人につき100円



ゆげんき  
ホームページ

## 健康相談などのお知らせ(広島県北部保健所)

相 談	心の健康相談	エイズ検査および梅毒検査・相談
と き	5月16日(火) 受付時間 13時～14時30分	5月25日(木) 受付時間 9時～11時
と ころ	広島県北部保健所(広島県三次庁舎第3庁舎)三次市十日市東四丁目6番1号	
そ の 他	【対象】ストレス・うつ病など心の健康について不安のある方およびその家族など 【スタッフ】精神科医師・保健師	検査は無料・匿名で受けられます。 結果はその日にお知らせできます。 相談は随時実施しています。
申し込み・ 問い合わせ先	電話でご予約ください。秘密は厳守します。 広島県北部保健所 保健課保健対策係 ☎0824-63-5185	

**独身のお子様の結婚相談承ります** 広告

独身のお子様を結婚に導くための相談会開催中

お子様の結婚に関するお悩み、  
プロの仲人がお答えします。

まずはお気軽に仲人にご相談下さい

**☎082-568-0888**

結婚相談所ムスベル

※内容に関する責任は、広告主に帰属します。

**Pi-net** 「情報ストリート  
あっちこっち三次」放送中

三次の話題満載! 月～金曜日 17時スタート  
生放送 ▶ ニュース ▶ 特集 ▶ お知らせ ▶ 天気

特別番組  
「天下統一を支えた母 於大の方とめぐる知多半島」  
5月20日(土)・21日(日) 17時～

知多半島で暮らした徳川家康の母「於大の方」の生涯を追いかけながら、  
地域に残した史実・逸話を現地の取材を通じて紐解きます。(制作/CAC)

三次市の「市役所ほっとニュース」 **デジタル 11Ch** 毎週水曜日～新内容  
番組 「広報みよし朗読の時間」 **デジタル121Ch** 毎月17日・18日 9時～

お問い合わせ お申し込みは  
〒728-0013 三次市十日市東5-19-1 ☎0824-65-2211  
**Pi-net** 株式会社三次ケーブルビジョン



## みんなの 介護保険



# 介護サービス費の自己負担が高額になったとき

介護保険サービスを利用し、1カ月ごとの利用者負担の合計額が著しく高額になったときは、上限を超えた額を高額介護(予防)サービス費として支給します。

利用者負担段階区分	世帯の上限額(月額)
①課税所得約690万円(年収約1,160万円)以上	140,100円(世帯)
②課税所得約380万円(年収約770万円)以上～約690万円(年収約1,160万円)未満	93,000円(世帯)
③課税所得約145万円(年収約383万円)以上～約380万円(年収約770万円)未満	44,400円(世帯)
④上記以外の住民税課税世帯の方	44,400円(世帯)
⑤市民税非課税世帯 利用者負担を24,600円への減額により生活保護受給者とならない方	24,600円(世帯)
	・合計所得金額および課税年金収入額の合計が80万円以下の場合 ・老齢福祉年金の受給者
⑥生活保護の受給者	15,000円(個人)
⑦利用者負担を15,000円への減額により、生活保護の受給者とならない場合	

### 申請が必要です

- ・負担額が上限額を超えた月があった方に、市から介護保険高額介護(予防)サービス費支給申請書を送付しますので、提出してください。
- ・申請をされた翌月末頃に、ご指定の銀行口座に振り込みます。

※1 振込日は、申請時期によって前後する可能性があります。

※2 一度申請した方は再度申請する必要はありませんが、振込口座の変更をご希望の場合や対象者がお亡くなりになられた場合などは、別途手続きが必要です。

問 高齢者福祉課介護保険係 ☎0824-62-6387 FAX0824-62-6285

## 6月4日～10日は、 『歯と口の健康週間』です

歯と口の健康に関心を持ち、定期的に歯科健診を受けましょう。

### 【パネル展示】

とき 6月5日(月)～6月11日(日)  
ところ サングリーン1階センターコート

問 健康推進課健康推進係  
☎0824-62-6257 FAX0824-62-6382



## こころが 疲れていませんか？

何だかやる気が出ない、身体がだるくて疲れが取れないなど、お困りのことはありませんか。一人で悩まずご相談ください。

### ●こころの健康相談

とき 6月16日(金)13時30分～15時  
ところ 市役所本庁(詳細は予約時にお伝えします。)  
内容 精神科医師による面接相談(要予約)  
※面接は事前予約が必要です。

問 健康推進課健康推進係  
☎0824-62-6257 FAX0824-62-6382



## 令和5年度放課後児童クラブ 夏休みの入会申し込みを受け付けます

希望する方は、文化と学びの課(本庁本館5階)または各支所にある申込書に必要事項を記入し、関係書類を添えて提出してください。

**申込場所** 文化と学びの課または各支所

**申込期限** 5月31日(水)まで ※土日祝日を除く 8時30分～17時15分

※必ず期限内にお申し込みください。期限を過ぎて提出された方は、入会の決定が遅れますのでご注意ください。

※申し込み多数の場合は、1年生～3年生までの児童が優先となります。

※入会審査時点で、すでに入所定員を満たしている児童クラブについてはお断りする場合がありますのでご了承ください。

### 放課後児童クラブとは…

保護者が就労などで昼間家庭にいない小学生を対象に、放課後や土曜日、春・夏・冬休みなどの学校休業日に家庭に代わる生活の拠点として遊びを中心とした活動を行い、安全で心身ともに健全に育つための支援を行う場です。

### 市窓口で申し込みが必要な放課後児童クラブ一覧

小学校区	運営主体	名 称		開設場所
※三 次	三次市	三次小学校第1放課後児童クラブ	三次小学校第2放課後児童クラブ	三次小学校内
※十日市		十日市第1放課後児童クラブ	十日市第3放課後児童クラブ	十日市こども集会所
		十日市第2放課後児童クラブ	十日市第4放課後児童クラブ	
※八 次		八次第1放課後児童クラブ	八次第4放課後児童クラブ	八次こども集会所
		八次第2放課後児童クラブ	八次第5放課後児童クラブ	
		八次第3放課後児童クラブ		
		八次第6放課後児童クラブ		
神 杉		神杉放課後児童クラブ		神杉こども集会所
※酒 河		酒河第1放課後児童クラブ	酒河第2放課後児童クラブ	酒河小学校内
和 田		和田放課後児童クラブ		旧JA和田出張所内
吉 舎		吉舎放課後児童クラブ		よっしゃ吉舎内
三良坂		三良坂放課後児童クラブ		三良坂支所内
三 和		三和小学校放課後児童クラブ		三和小学校内
甲 奴	甲奴放課後児童クラブ		甲奴こども集会所	

※三次、十日市、八次、酒河小学校区の児童クラブは、希望クラブを選択することができません

問 文化と学びの課教育総務係 ☎0824-62-6182 FAX0824-62-6288



## ひとり親家庭の学習支援受講者を募集します

無料

教員経験者の皆さんが、学びをサポートします。

### と き

5月 28日(日)  
6月 11日(日)  
7月 2日(日)・22日(土)・23日(日)  
29日(土)・30日(日)  
8月 5日(土)・20日(日)・27日(日)  
9月 10日(日)  
10月 1日(日)  
11月 5日(日)  
12月 3日(日)・17日(日)  
1月 14日(日)  
2月 4日(日)  
3月 3日(日)

※時間は毎回9時～11時

### と ころ

三次市生涯学習センター2階 第一講座室  
吉舎保健センター保健指導室 ※2カ所同日開催

### 対 象

母子家庭、父子家庭の小学校1年生～中学校3年生

### 定 員

三次市生涯学習センター → 12人程度  
吉舎保健センター → 6人程度

### 科 目

国語・算数(数学)・理科・社会・英語・宿題

### 募集期限

5月31日(水)

※定員に達しない場合は、随時募集します。

### 申込方法

保護者氏名・住所・電話番号・お子さんの名前・学年・年齢・交通手段等を記入し、郵送・FAX・メールのいずれかでお申し込みください。

### 申・問

(一財)広島県ひとり親家庭等福祉連合会

〒730-0017 広島市中区鉄砲町8-6 ありみビル2階

☎082-227-2370 FAX082-227-2371 ✉hiro-kenboren@kih.biglobe.ne.jp



LINE  
友だち登録はこちら



## ひとり親家庭等の自立を応援します

### 令和5年度ひとり親家庭等入学支度金支給事業

**対象** 次のすべてに該当する方

- ①入学する年の4月1日に三次市に住所がある、ひとり親家庭等の父または母もしくは養育者
- ②令和3年中の所得が、児童扶養手当法の支給基準を満たす方
- ③市税等滞納がない方
- ④生活保護を受けていない方

**支給額** 子ども1人につき3万円 **申請期限** 6月30日(金)まで

### 令和5年度ひとり親家庭等住居確保支援事業

	対象	補助額
移転費用等補助	ひとり親になった前6カ月以内の移転費用 (礼金、仲介手数料、不動産手数料、家賃債務保証料、引っ越し業者への費用)	移転費用の2分の1(上限10万円)
家賃補助	ひとり親になってから1年以内	家賃月額から住宅手当等を差し引いた額の2分の1(上限1万円)

**【注】**4月以降継続して家賃補助を受けるには、新たに申請が必要です。

※新たにひとり親家庭となった方は、随時申請を受け付けます。 ※児童扶養手当支給水準の所得の方が対象です。

### 母子家庭等高等職業訓練促進費等事業 **要事前相談**

母子家庭の母または父子家庭の父が、看護師等の資格を取得するため養成機関で1年以上修業する場合に、高等職業訓練促進給付金・高等職業訓練修了支援給付金を支給します。

**対象資格** 看護師、准看護師、介護福祉士、保育士、理学療法士、作業療法士、調理師など

**支給期間** 修業する期間の全期間(上限3年)

※4年以上の課程が必要な資格については上限4年 ※修了支援給付金は養成機関修了後1回のみ支給

**支給額** 訓練促進給付金 月額13万円(市民税課税世帯は月額9万1,500円)

※終了までの期間の最後12カ月は14万円または11万500円

修了支援給付金 5万円(市民税課税世帯は2万5,000円)

### 母子家庭等自立支援教育訓練給付金事業 **要事前相談**

母子家庭の母、父子家庭の父が、就労に必要な技能や資格を取得するための教育訓練講座の受講費用の一部を支給します。

**対象講座** 情報処理・コンピュータ、医療・保健衛生、社会福祉、教育等13分野の講座

**支給額** 対象講座の受講料の60%に相当する額(上限20万円、下限1万2千円)

※雇用保険の専門実践教育訓練給付金の対象となる講座を受講した場合、修学年数×40万円、最大160万円

### ひとり親家庭高等学校卒業程度認定試験合格支援事業 **要事前相談**

ひとり親家庭の親および子が高等学校卒業程度認定試験の合格をめざす場合に、民間事業者等が実施する対策講座の受講費用の一部を支給します。

※各事業の詳細についてはお問い合わせください。

**申・問** 子育て支援課育児支援係 ☎0824-62-6148 FAX0824-62-6300

### ネウボラ行事のお知らせ

相談	とき	ところ	対象	内容など	問い合わせ・申し込み先
離乳食講座	5月26日(金) 13時30分～ 14時30分	三次市生涯 学習センター 3階調理実習室	5カ月頃～18カ月 頃までの乳児を子 育て中の保護者	離乳食についてデモンストレーション や体験から、お子さんに食べやすい 食形態を知る講座です。 抱っこひもや、スリングなどをご持参 ください。 ・申込期限 5月23日(火)	健康推進課健康推進係 ☎0824-62-6257 FAX0824-62-6382 ✉kenko@city.miyoshi. hiroshima.jp



# お知らせ 広場



## 機能性作物等活用事業を 募集します

農畜産物の生産拡大や販路拡大など、農業所得の向上や地域農業の振興・発展につながる取り組みを支援します。

### 対象

- ・2人以上で構成する団体等

※農業者でない場合は、農業者と連携すること

**補助率** 2分の1(上限100万円)

### 取り組み例

- ・遊休農地など地域資源を活用した、新規植栽や栽培面積拡大
- ・新たな商品開発などによる農作物の付加価値化
- ・インターネット販売などを通じた、販路の多角化や新規顧客の確保など

### 申請期間

5月15日(月)～6月9日(金)

### 応募・問

農政課地域資源活用係

☎0824-6216163

FAX0824-6410172



## 青少年の体験活動経費を 助成します

市では、市内に居住している青少年(小学生以上概ね18歳以下)が参加する体験活動等を行う団体に対して、予算の限度内で活動経費の2分の1以内を補助します。

### 対象団体

団体の構成員の半数以上が市内に居住し、青少年の体験活動に自主的に取り組む団体

※市から他の補助金の交付を受けている団体は対象外

### 対象活動

市内全域の青少年が参加できるような広く募集を行う体験活動で、令和6年3月31日までに終了する活動

**申請方法** 所定の申請書などを提出

**申請期限** 5月30日(火)

### 申・問

文化と学びの課文化学習係

☎0824-6410092

FAX0824-6410067



## 国民健康保険脱退の 手続きを忘れずに

会社に就職して職場から健康保険証を受け取られたら、国民健康保険の脱退手続きを行ってください。

### 手続きの窓口

市民課保険年金係または各支所

### 手続きに必要なもの

- ①職場でもらった健康保険証
- ②国民健康保険証
- ③手続きする方の本人確認書類(マイナンバーカード、運転免許証など)

※被扶養者がいる場合、全員の保険証をご用意ください。

※脱退手続きは郵送でもできます。詳しくはお問い合わせください。

### よくある質問

**Q** 会社に就職しましたが、まだ新しい保険証をもらっていません。国民健康保険証で受診してもいいですか？

**A** 国民健康保険証は使用しないでください。病院の窓口に、会社の保険証に切り替え中であることを伝え、病院の指示に従ってください。国民健康保険証を使用すると、後日、受診者へ市が立替払いしている医療費を返していただくこととなります。

### 問

市民課保険年金係

☎0824-6216134

FAX0824-6312809



## 国民年金保険料がスマホ アプリで納付できます

納付書のバーコードを、決済アプリで読み取ることでお支払いできます。

### 必要なもの

- ①納付書
- ②スマートフォン
- ③決済アプリ

対象決済アプリ
・auPAY
・d払い
・PayB(金融機関が提供するアプリを含む)
・PayPay

※バーコードが印字されない納付書(30万円を超える金額の納付書等)についてはご利用いただけません。

※各決済アプリの使用方法などについては、ご利用の決済事業者にお問い合わせください。

### 問

日本年金機構三次年金事務所  
(国民年金課)

☎0824-6213107

市民課保険年金係

☎0824-6216134

FAX0824-6312809



## B型肝炎訴訟説明会を 開催します

集団予防接種によるB型肝炎ウイルス感染被害に対する救済手続きについての説明会を開催します。B型肝炎患者の方、ご遺族の方などのご相談に対応します。予約は不要です。

とき 5月27日(土)  
10時～11時30分

ところ 三次グランドホテル

問 全国B型肝炎訴訟広島弁護団

事務局

☎0120-110-6589

**info** 衆議院(小選挙区選出)議員選挙の区割りを変更されました

公職選挙法の改正に伴い、次回衆議院議員総選挙から、変更後の選挙区で選挙が行われます。  
三次市は次のとおり広島県第5区となります。

区分	変更前	変更後
広島県における議員定数	7人	6人
三次市の選挙区	第6区	第5区
該当する市町	・三原市(大和町・本郷町を除く) ・尾道市(瀬戸田町を除く) ・府中市 ・三次市 ・庄原市 ・世羅郡 ・神石郡	・三原市 ・尾道市 ・府中市 ・三次市 ・庄原市 ・世羅郡 ・神石郡

問 二次市選挙管理委員会事務局

☎0824-6216195

FAX 0824-6216289

**info** マイナンバーカードの申請・受け取りのお知らせ

○平日夜間窓口

(カードの受け取りのみ) 予約不要

とき 5月26日(金)

19時まで(最終受付18時40分)

ところ 市役所東館1階

※カードの受け取り場所が支所の方は3日前までにご連絡ください。  
※受け取り以外の業務は行っておりません。

○休日臨時開庁 予約制

とき 5月27日(土)

8時30分～12時

13時～16時30分

ところ 市役所東館1階

予約受付期間

5月16日(火)～23日(火)

平日 8時30分～12時

13時～17時15分

※定員になり次第、受け付けを終了します。

○出張申請サポート 予約制

出張可能な日

平日 ①10時 ②14時

(1日2グループを想定)

※ご希望の時間がありましたらご相談ください。

申・問 マイナンバーカード交付等

特設窓口(市民課市民窓口係)

☎0824-6216963

FAX 0824-6312809

**info** 第21回ひろしま「山の日」県民の集いinみよし

森の手入れやツリーハウスでの木登り体験、山野草の自然観察など森に親しむイベントです。



とき 6月4日(日)9時～12時

ところ

【メイン会場】

酒屋いこいの森

(東酒屋町・酒屋保育所となり)

【サテライト会場】

ほしはら山のがっこう(上田町)

問 実行委員会事務局(農政課内)

☎0824-6216163

FAX 0824-6410172

**info** 民生委員・児童委員の委嘱

新たに次の方が、厚生労働大臣および広島県知事から委嘱されました。

三次地区

小田 貞子

三次市三次町1491番地

☎0824-6212280

【担当地区】住吉町1・2

西田 勇三

三次市三次町1326番地8

☎0824-6213540

【担当地区】西中町、大工町

八次地区

上田 憲昭

三次市四拾貫町1072番地2

☎0824-6318754

【担当地区】四拾貫町(段、日南、中

組、大迫団地、山家、池

の内、生協団地ほか)

西部地区

角佛 道治

三次市下川立町399番地

☎0824-6812388

【担当地区】下川立町、上志和地町

(岡西1・2、折紙、中

央、岸ノ下)

問 社会福祉課社会福祉係

☎0824-6216146

FAX 0824-6216285



**info** 人権に関するDVDや図書が無料で閲覧できます

**みよし人権ライブラリー**

DVDは貸し出しもできます。人権教育・啓発に関する研修や学習などにご利用ください。

**とき** 平日の9時～17時

※祝日・年末年始を除く

**ところ** みよしまちづくりセンター

**対象者** 三次市に在住または通勤・通学している方

みよし人権ライブラリーのDVD等を利用して、みよしまちづくりセンターで研修等を行う場合は、施設利用料を減免します。詳しくは、市ホームページをご覧ください。

※冷暖房料は自己負担です。

※事前に利用許可申込書の提出が必要です。



市ホームページ

**問** みよしまちづくりセンター

☎0824-64-0091

FAX 0824-64-0067

**info** 合併処理浄化槽への転換のお願い

台所やトイレなどから流す生活排水は、下水道や合併処理浄化槽などきれいな水に処理された後、河川

などに放流されます。単独処理浄化槽や汲み取り便槽では、生活雑排水がそのまま放流され、水質悪化や不快なにおいの原因となります。合併処理浄化槽へ転換し、身近な水をきれいにしましょう。

また、下水道共用済み区域にお住まいの方は、下水道への接続をお願いします。

**浄化槽設置補助金をご利用ください**

**補助対象** 単独処理浄化槽および汲み取りからの転換、新築住宅、合併処理浄化槽の再設置

**補助対象区域** 公共下水道、特定環境保全公共下水道および農業集落排水の認可区域以外の区域

**補助限度額**

5人槽：46万9000円

7人槽：6万5000円

10人槽以上：8万4000円

※合併処理浄化槽の再設置については、補助限度額が違います。  
※詳しくは市ホームページをご覧ください、お問い合わせください。

**問** 下水道課管理係

☎0824-62-6151

FAX 0824-62-6356

**info** 国税局電話相談センターのご案内

国税に関する一般的なご相談は「国税局電話相談センター」をご利用ください。

●三次税務署 ☎0824-62-2721 に電話

・自動音声にしたがって※「1」を選択後、次の①～⑥のいずれかを選択

※インボイス制度および消費税の軽減税率制度についてはお問い合わせは「3」

① 所得税（個人の方の給与・事業・不動産・年金・医療費控除・住宅ローン控除など）

② 源泉所得税・年末調整・支払調書（給与などの源泉徴収・非居住者に対する課税など）

③ 相続税・贈与税・譲渡所得・財産の評価（財産を相続した場合・不動産や株式等売却した場合など）

④ 法人税（法人税の申告手続・減価償却の方法など）

⑤ 消費税・印紙税（基本的なしくみ・課税の対象・印紙税額など）

⑥ 上記以外の国の税金について（相談先がご不明な場合）

**問** 三次税務署総務課総務係

☎0824-62-2758

## 自動車税種別割は **5月31日**までに納めましょう

納税は、金融機関、コンビニエンスストアのほか、口座振替、電子納付、インターネットを利用したクレジットカード納付、スマートフォン決済アプリ「PayPay」「LINEPay」などがご利用いただけます。

詳しくは広島県のホームページ「県税のページ(自動車税)」をご覧ください。

自動車税種別割に関するお問い合わせ先 広島県北部県税事務所

☎0824-63-5181(内線 3133 3134 3135 3136)



**info** はなのわデジタルde  
スタンプラリー開催

県内の花や緑の観光名所や公園などのスポット50カ所で、モバイル方式のスタンプラリーを実施します。  
とき 6月25日(日)まで

**実施方法** チラシやポスターなどの二次元コードから参加できます。専用アプリは不要で、GPS方式にてスタンプを取得できます。

**応募条件** スタンプ3個で「はなのわ賞」に応募、スタンプ5個で「ひろしま賞」に応募できます。  
※キャンペーン期間中は、一人につき何回でも各賞に応募できます。

**賞品**

「はなのわ賞」オリジナルQ.U.Oカード10000円分 ↓50人  
「ひろしま賞」広島県特産品詰め合わせセット5000円相当 ↓20人  
「Wチャンス」選べる絶景施設宿泊券 ↓抽選で1組



スタンプラリーへの参加はこちらから

**問** ひろしまはなのわ  
魅力推進協議会事務局  
☎0822-51314142

**info** 三次文化連盟創立55周年・  
合併20周年記念事業

「芸能祭」のご案内

会員の皆さんによる、邦楽や和太鼓・舞踊・合唱・歌謡などの発表です。初日は先着100人にプレゼント。  
二日目はお楽しみ抽選会を行います。

とき 6月17日(土)10時開演  
(9時30分〜開会行事)

ところ 三次市民ホールきりり

「美術展」のご案内

とき 6月22日(木)〜25日(日)  
9時30分〜17時  
(最終日は16時まで)

ところ 奥田元宋・小由女美術館

出品者 文化連盟の会員、市内に在住または勤務する方

内容 絵画の部、書の部、写真の部、工芸の部

入場料 無料

6月24日(土)・25日(日)は、美術館茶室「待月庵」にて呈茶(500円)。(担当:上田宗箇流備北遠鐘クラブ)

**問** 三次市文化連盟事務局  
(三次市民ホール内)

☎0824-6212222  
FAX 0824-6212230

**info** 「みんなの食堂」開催の  
お知らせ

地域で生活するみんなの集いの場、つながる場として開いています。

とき 6月6日(火)  
16時30分〜19時30分

ところ 生涯学習センター3階  
交流ホール

参加費 子ども無料、大人200円

※アレルギー対応はできません。  
※ボランティアの方を募集しています。

**申・問** 三次市障害者支援センター

☎0824-6511131  
FAX 0824-6511132

✉support@p1.pionet.ne.jp

**info** 「特設人権相談所」を  
開設します

三次人権擁護委員協議会では、毎年6月と12月に「特設人権相談所」を開設して、人権擁護委員が相談に応じています。

6月1日の「人権擁護委員の日」を中心とする期間に開設する「特設人権相談所」は次のとおりです。お気軽にご相談ください。秘密は厳守されます。

とき	ところ
6月1日(木)	よっしゃ吉舎
6月2日(金)	市役所三良坂支所
	みわ保健センター
	君田保健センター
	布野生涯学習センター
6月4日(日)	みよしまちづくりセンター
6月6日(火)	市役所甲奴支所
6月8日(木)	作木山村開発センター

**問** 三次人権擁護委員協議会

(広島法務局三次支局内)  
☎0824-6215070

**info** 失語症者向け意思疎通支援  
者養成研修を開催します

失語症者の自立と社会参加を図るため、コミュニケーションを助ける支援者を養成する研修会を開催します。講義・実技により支援に必要な知識と技術を習得し、修了者は広島県登録者名簿に登録されます。(費用無料)

**応募資格** 受講後に失語症者の支援に携わることのできる18歳以上の人

定員 30人

※応募多数の場合は抽選

とき 7月9日(日)～12月10日(日)の期間で全10回

※オンラインでの実施を含む

**公開講座**

とき 7月9日(日)、23日(日)

※公開講座のみの受講も可能です。  
※「Zoom」を使用します。

ところ 呉市つばき会館など

申込方法 「広島県 意思疎通支援」で検索し、メールフォームからお申し込みください。

申込期限 6月5日(月)

※詳しい日程・場所、申込方法等は「広島県言語聴覚士会ホームページ」失語症の方々への支援」に掲載しています。

申・問 広島県言語聴覚士会

☎0801389517678

FAX 082196113080

**info** 相続・遺言に関する講演・相談会を開催します

とき 6月18日(日)

相談会 9時50分～16時20分

講演会 13時～15時

ところ 三次ふれあい会館

**相談会**

- ・相続・遺言に関する相談
- ・相続土地国庫帰属制度に関する相談

**講演**

- ・相続登記の義務化について
- ・相続土地国庫帰属制度について
- ・遺言および自筆証書遺言書保管制度について

申込方法 広島法務局三次支局へお電話でお申し込みください。

☎082416215070

※先着順

問 広島法務局民事行政調査官室

☎082122815690

**info** 講演会&歌会 「川の地球に生まれて」

とき 5月28日(日)

13時開場 13時30分開演

入場料 2000円

ところ Shihbasan

(吉舎町三玉100)

☎082414313858

**内容**

第一部講演会「世界平和のために私たちができること」

講師

ステイブ・ブーン・リーパーさん

**第二部歌会「あめつちの詩」**

出演 新屋まりさん

問 オフィスめろなーむ

☎0901569914013

(佐々木)

**info** いざ！という時に備えましょう

市では、出水期を前に洪水を想定した訓練を実施します。訓練当日は避難情報等を防災メールや三次市LINE公式アカウントなどで配信し、サイレン吹鳴(旧三次地区)を実施する予定です。

市民や事業所の皆さんは、この機会に災害が発生した際の避難経路や備蓄品の確認、備えをお願いします。

とき 6月2日(金)9時～11時

ところ 市役所ほか

※市の訓練に合わせ、次の地域で避難所開設訓練を実施しますので、地域の皆さんも訓練への参加をお願いします。

○三次地区 三次町コミュニティセンター

○作木地区 作木山村開発センター

問 危機管理課危機管理係

☎082416216116

FAX 082416212951



三次警察署管内防犯組合連合会・三次警察署 **地域安全ニュース**

ナンバープレートの盗難に注意! **急増中!** 約**80**件

**ナンバープレートを盗まれたら...**

警察への届出・現場見分、ナンバープレートの再発行、任意保険のナンバー変更、(出先の場合)自宅までのレッカー搬送、仮ナンバーの申請...等々



**様々な手続きへの労力や費用が必要です!**

※手続きの内容については各種窓口でご確認ください。

**ナンバープレートを盗まれないために...**

防犯カメラの設置など対策は色々ありますが、一番は**盗難防止用のネジに交換しましょう!** インターネットやカー用品販売店などで、お買い求めいただけます。ネジの交換は10分程度で簡単にできます。



「封印」は外してはいけません! 封印以外のネジを交換しましょう。



※盗難防止用ネジの例  
専用の工具がないと外れない構造になっています。

自動車の盗難も増加しています。車を離れるときは必ずエンジンを切ってドアロックをしましょう!

問 三次警察署 ☎0824-64-0110 FAX0824-64-0116



**元氣な地域創造施設整備  
事業をご活用ください**

地域資源を生かしながら、元氣な地域づくり、新たなチャレンジ、ツナガリ人口の拡大を通じた地域活性化、産業活性化をめざした公益性の高い事業を支援します。

**(ハード事業)**

**◆補助対象となる事業**

- 1 地域資源を活用しながら新たなチャレンジやツナガリ人口の拡大に向けて取り組む事業
- 2 市民の参加と協働のもとで、補助事業者が積極的に実施する公益性の高い事業
- 3 三次市内で実施される事業
- 4 実施計画や効果および収支計画が明確な事業 など

**◆補助金交付対象となる団体**

法人格を有する団体またはその団体と共同体を組む団体(法人格を有しない団体を含む)であり、規約・会計を有する団体など

**◆補助率** 事業費の2分の1以内

**◆補助限度額** 上限1000万円

**◆申請期限** 6月12日(月)

※先着順ではありません。  
※補助金の額に千円未満の額が生じるときは切り捨て

**問 地域振興課地域づくり係**

☎0824-621-6395  
FAX 0824-621-6235



**地域集会施設の  
新築・改修  
経費の一部を補助します**

**◆申請要件**

- ① 地域住民の集会、各種グループ活動等のコミュニティ活動の場として利用されている施設であること。
- ② 申請は、自治会、コミュニティ振興会等自主的に組織された団体で行うこと。

**◆補助金額**

対象経費の2分の1以内の額とし、上限は次のとおりです。

- ① 新築・買収の場合  
上限300万円
- ② 改修、解体撤去の場合  
上限100万円

※アスベストの有無の調査および撤去等は全額が対象(上限100万円)

- ③ 借上の場合 上限5万円



**申請期限** 6月12日(月)

※申し込みの順番は交付決定に関係ありません。  
※申請件数が多数となった場合は、緊急を要するものを優先します。  
※そのほか条件がありますので、詳細についてはお問い合わせください。

**問 地域振興課地域づくり係**

☎0824-621-6395  
FAX 0824-621-6235



**県営住宅入居者募集**

**募集住宅** 三次市内の県営住宅のうち、新たに空き家が生じた住宅

※空き家状況によっては、募集がない場合があります。

**受付期間** 6月13日(火)～15日(木)

※最終日までの消印有効

**受付時間** 8時30分～17時

**受付機関** 広島県ビルメンテナンス協同組合県営住宅管理グループ

※詳しくは、6月6日(火)から配布される申し込みのしおり・募集一覧をご覧ください。

**問 広島県ビルメンテナンス協同組合**

県営住宅管理グループ  
〒728-0012 三次市十日市一中丁目13番36号グラウンドブ  
リース十日市103号  
☎0824-621-6575  
FAX 0824-621-6576

広告

会員様募集中!

**24時間営業**

広島県 北部初の  
**個室ジム**が

**三次町に誕生!**



**M&T GYM**  
三次市三次町1534番地4  
070-1317-1365



※内容に関する責任は、広告主に帰属します。

**info** 狩猟免許を取って農地を守りましょう

**【狩猟免許試験】(広島県主催)**

と き	免許の種類	申込期限	定 員	試験番所
6月28日(水) 13時～	わな猟	6月16日(金)	50人	広島県三次庁舎第3庁舎第601会議室 (三次市十日市東四丁目6-1)
7月6日(木) 10時30分～	わな猟 第一種銃猟、第二種銃猟	6月26日(月)	70人	安芸高田市民文化センター小ホール (安芸高田市吉田町吉田761)
7月18日(火) 13時～	わな猟	7月7日(金)	60人	呉市総合体育館(オークアリーナ)ミーティングルーム (呉市広大新開一丁目7番1号)
7月22日(土) 9時30分～	わな猟	7月12日(水)	60人	広島県福山庁舎第3庁舎8階381会議室 (福山市三吉町一丁目1-1)
7月22日(土) 14時～	わな猟	7月12日(水)	60人	広島県福山庁舎第3庁舎8階381会議室 (福山市三吉町一丁目1-1)
7月23日(日) 10時～	わな猟、網猟 第一種銃猟、第二種銃猟	7月13日(木)	わな・網 20人 銃猟 60人	広島県福山庁舎第3庁舎8階381会議室 (福山市三吉町一丁目1-1)
8月4日(金) 10時30分～	わな猟 第一種銃猟、第二種銃猟	7月25日(火)	80人	広島県農業技術センター講堂 (東広島市八本松町原6869)
8月10日(木) 10時～	わな猟 第一種銃猟、第二種銃猟	7月31日(月)	50人	広島県庄原庁舎第3庁舎3階301会議室 (庄原市東本町1丁目4-1)
8月18日(金) 10時～	わな猟	8月8日(火)	60人	広島県立総合体育館大会議室 (広島市中区基町4番1号)
8月18日(金) 14時30分～	わな猟	8月8日(火)	60人	広島県立総合体育館大会議室 (広島市中区基町4番1号)
8月27日(日) 10時30分～	わな猟、網猟 第一種銃猟、第二種銃猟	8月17日(木)	わな・網 20人 銃猟 60人	広島県立総合体育館大会議室 (広島市中区基町4番1号)

**対 象** 広島県に住所を有し、網・わな猟は満18歳以上、第一種銃猟および第二種銃猟は満20歳以上の人  
**試験内容** 適性試験(視力・聴力・運動能力)、知識試験(法令・鳥獣・猟具に関する知識)、技能試験(鳥獣の判別、猟具の取り扱いなど)

**申込期限** 定員になり次第締め切ります。申込状況については、広島県ホームページで確認してください。

**申込方法** 所定の申請書類を、広島県自然環境課(〒730-8511広島市中区基町10-52)に提出してください。

※申請書類は、広島県農林水産事務所や農政課、市役所各支所でも配布しています。

**申・問** 広島県自然環境課 ☎082-513-2933

**【狩猟免許(初心者)講習会】(広島県猟友会主催)**

**申込期限** 各受講日の1週間前。ただし、定員になり次第締め切ります。詳しくは、広島県猟友会ホームページで確認してください。

**申込方法** 所定の申請書類を、一般社団法人広島県猟友会(〒730-0017広島市中区鉄砲町4-1 広島県土地改良会館3階)に提出してください。

※申請書類は、広島県農林水産事務所や農政課、市役所各支所でも配布しています。

**申・問** 一般社団法人広島県猟友会 ☎082-227-7890 FAX082-227-7895

**【三次市狩猟免許(第1種銃猟)取得等支援事業】**

**対 象** 新たに狩猟免許(第1種銃猟)を取得し、免許取得後は市内の猟友会に加入し、市内の有害鳥獣捕獲に従事することができる人

**補助額** 5万円(定額)

**申込方法** 所定の申請書類を、農政課または各支所に提出してください。

**申・問** 農政課農林振興係 ☎0824-62-6164 FAX0824-64-0172

**広告**



不用品に関する  
"困った"をすべて  
解決致します!

# 不用品回収、何でも買取!

使わなくなったアクセサリー  
おもちゃでも  
買取ります!  
買取例 15,000円

切手(シート・バラ)  
額面の60%~で  
買取ります!  
買取例 10,000円

他社には真似出来ない、全国的にも数少ない  
どんな物でも出張買取

創業63年の日利きと資金力だから出来る  
鑑定士による高額買取

いくらで売れるかの査定だけでも!  
出張費・査定費無料

## ☎0120-66-1035

安心の創業63年  
株式会社 ジュエルクラシ スエムネ

高額買取・何でも不用品回収  
**美幸・ビコウ**  
7729-6205広島県三次市曙町2123-5営業時間9:00-19:00

※内容に関する責任は、広告主に帰属します。



## 市営住宅 入居者募集

### ■ 5月募集住宅 募集戸数:各1戸(単身申込可)

募集期間: 5月25日(木)～5月31日(水) [期間終了後は随時受付可能になります。]

住宅名・部屋番号	場 所	月額家賃 (月収による)	構造・間取りなど	収入要件 (月収額は法の規定により算定)	その他の要件等	
公営住宅	みよし住宅 1号館5号室 (昭和44年度築)	三次町 2002番地6	4,300円～ 6,400円	中層耐火構造 4階建(3階)2DK	政令月収額158,000 円以下(高齢者世帯、 障害者世帯などの場 合214,000円以下) の世帯	①現在、住宅に困っていること。 ②申込者と同居親族が、納付期限の 到来している税金およびその他の 料金に未納がないこと。 ③同居者は、夫婦(婚約者、内縁関係 含む)親子を主体とした親族であ ること。 ④申込者または同居親族が暴力団員 でないこと。
	中塚ハイム 7-1号 (平成5年度築)	君田町東入君 332番地1	15,700円～ 23,400円	木造2階建 (1・2階)3DK		
	時兼住宅 5-1号 (平成3年度築)	甲奴町本郷 648番地	14,900円～ 22,100円	木造2階建 (1・2階)3DK		

上記募集住宅以外の随時募集住宅(受付・審査後入居可能)もあります。

詳細については、市ホームページをご覧ください。下記までお問い合わせください。

- 申し込みの際にマイナンバー(個人番号)と本人の確認を行います。「個人番号カード」か「番号通知カードと確認資料(運転免許証等の顔写真入りのもの1点または健康保険証等顔写真のないもの2点)」をお持ちください。
- 入居希望者が募集戸数を超える場合は、当選者と補欠者を抽選で決定します。補欠者は、1年間申込住宅の補欠となります。
- 家賃の他に駐車場使用料および共益費の発生する住宅があります。
- 申込書郵送の場合、募集期間中の消印有効となります。

**応募・問** 広島県ビルメンテナンス協同組合 三次市市営住宅管理グループ  
〒728-0012 三次市十日市中一丁目13番36号 グランドグレース十日市103号  
☎0824-65-6002 FAX0824-62-6576 ✉miyoshi-shiten@midori-gr.com



詳しくはこちら



## 不用物品を売却する即売会を開催します 予約不要

不用になった市の物品を皆さんに有効活用していただくため、即売会を開催します。

ロッカーやキャビネットなどを多数販売します。

**と き** 5月28日(日)10時～14時(最終入場は13時45分まで)

**と ころ** 旧三次市仁賀保育所(三良坂町仁賀1352番地2)

- ※駐車場は旧仁賀小学校グラウンドをご使用ください。
- ※トイレは旧仁賀小学校屋外トイレをご使用ください。
- ※販売物品の一覧など詳しくは市ホームページをご覧ください。
- ※購入した物品は即日お持ち帰りいただきます。
- ※先着順です。時間内であっても販売物品がなくなり次第、終了します。
- ※来場者多数の場合には整理券順に入場制限をする場合があります。



詳しくはこちら

**問** 財産管理課住宅・財産活用係 ☎0824-62-6161 FAX0824-62-6137



## 職業訓練講座

### ■ 一般職業訓練講座 ※時間は変更になる場合があります

講 座 名	期 間	時 間	定員(人)	受 講 料 ( )は会員価格
医療事務講座(土曜コース)	6/3～9/16	土 9時～16時	10	65,000円※テキスト代別
実践課長研修	6/8・9	木・金 9時～16時	10	19,000円(17,000円)※昼食費込
刈払機講習	6/10	土 9時～16時	15	13,000円※修了証取得料含む
一般事務講座(第1回目)	6/14・21・28	水 13時30分～16時30分	10	10,000円(9,000円)※テキスト代別
監督者訓練 第1科(仕事の教え方)	6/15・16	木・金 9時～16時	10	19,000円(17,000円)※昼食費込
中間管理職研修(コンプライアンス講座)	6/22・23	木・金 9時～16時	10	19,000円(17,000円)※昼食費込
ファイナンシャルプランナー3級受験対策講座	6/23～9/5	火・金 13時30分～16時30分	10	40,000円※テキスト代別
介護福祉士実務者研修通信課程(水曜コース)	6/29～12/20	水・木 9時30分～ 介護16時40分 医療17時30分	15	105,920円※テキスト代別
国家資格「第二種電気工事士」受験対策講座(夜間)〈技能〉	6/26～7/19	月・水 18時～20時30分	8	27,000円(24,000円)※テキスト代別
パソコンスキルアップWord実践コース(夜間)	6/7～7/26	水 18時30分～20時30分	10	11,000円※テキスト代別
パソコン入門コース	6/12～29	月・木 13時30分～15時30分	10	8,000円※テキスト代別
Word応用コース	6/20～7/7	火・金 9時30分～11時30分	10	8,000円※テキスト代別
Word&Excel応用コース	6/20～7/28	火・金 9時30分～11時30分	10	14,000円※テキスト代別

※定員になり次第、受け付けを締め切りますのでご了承ください。

※ハローワーク三次において毎月くねれんナビ(職業訓練説明会)を開催しております。求職者の方はぜひご参加ください。

**応募・問** 三次市職業訓練センター ☎・FAX0824-62-8500 ✉info@nhvtc.ac.jp 🌐http://www.nhvtc.ac.jp/



奥田元宋・小由女美術館

ひし だ しゅん そう  
**菱田春草と画壇の挑戦者たち**  
 — 明治・日本画の前衛を駆ける —

明治時代後期、新しい日本画のあり方を模索しながら数々の傑作を生みだした日本画家・菱田春草。36歳という若さで世を去るまで、共に研鑽を積んだ仲間たちとともに常に革新的な表現を求め続けたその画業を改めてご紹介します。

本展では、春草が試みた表現を「線」や「空気・光」「色彩・古典」などの視点から構成しご紹介するとともに、橋本雅邦、下村観山、横山大観、西郷孤月らゆかりの深い作家の作品も併せて展示し、画壇の挑戦者たちの表現に迫ります。



菱田春草《桐に小禽》1908年頃  
水野美術館蔵

**と き** 開催中～6月13日(火) ※休館日 毎週水曜日  
**開館時間** 9時30分～17時(入館は閉館の30分前まで) ※6月4日(日)は開館時間を2時まで延長  
**入 場 料** 一般1,000(900)円／高校・大学生500(400)円  
 ※中学生以下、障害者手帳など所持者は観覧料無料 ※( )内は20人以上の団体料金  
**特別協力** 水野美術館

満月ロビーコンサート  
**「ふるさと」**  
**と き** 6月4日(日) **14時と19時の2回公演**  
**と ころ** 奥田元宋・小由女美術館受付前ロビー  
**出演者** 沖田孝司(ヴィオラ) 沖田千春(ピアノ)  
**曲 目** ロンドンデリーの歌  
 川の流れのように ほか  
 ※曲目が変更になる場合があります。

**ギャラリートーク**  
**と き** ①5月14日(日) ②6月4日(日)15時～  
**と ころ** 展示室 ※展覧会チケットが必要です。

**常設展 「奥田元宋・奥田小由女の世界」**  
 日本画家・奥田元宋と人形作家・奥田小由女の代表作をお楽しみください。

申・問 奥田元宋・小由女美術館  
 ☎0824-65-0010 FAX0824-65-0012 ✉info@genso-sayume.jp



LINE公式アカウント  
 を開設しました  
 友だち登録は  
 こちら➡



アシスタ lab.

◆アシスタ lab.  
**個別相談会@ハローワーク**

**アドバイザー** ハローワーク相談員  
**と き** 6月16日(金) 10時～16時  
 1人につき50分(アシスタ lab. 会員限定)  
**と ころ** ハローワーク三次 **参加費** 無料  
**定 員** 5人 **申込期限** 6月9日(金)

◆プチ創業セミナー4  
**女性事業者のための『自分の価値を10倍にする  
 7ステップマーケティング』**

**講 師** マーケティングコンサルタント社外 CCO  
 小林カズヒコさん  
**と き** セミナー 6月20日(火) 10時30分～12時30分  
 個別相談会 6月27日(火) 9時～17時  
 ※個別相談会はアシスタ lab. 会員限定、セミナー受講者優先  
 ※一人50分(要事前予約) ※時間はスタッフにご相談ください。  
**と ころ** セミナー まちづくりセンターペパホール  
 個別相談会 アシスタ lab.(オンライン可)  
**参加費** 無料  
**定 員** セミナー 15人 個別相談会 7人  
**託 児** あり(セミナーのみ) ※お子さん一人につき300円(要事前予約)  
**申込期限** セミナー 6月13日(火) 個別相談会 6月20日(火)  
 ※申し込み多数の場合は、三次市に在住、または通勤・通学している方を優先します。

申・問 アシスタ lab. ☎0824-65-2061 FAX0824-65-2062

— おとなの寺子屋 —  
**ネットで学ぶ往来本  
 受講生募集!**



市立図書館では、インターネットを利用して、図書館にいながら遠方の講師の講義を受けることができる講座を行っています。往来本を通して、江戸の文化や生活を学びましょう。  
 ※Zoomを利用した自宅受講もできます。  
 ※往来本とは、平安時代から明治時代にかけて用いられた教科書のことです。

**と き** 6月16日(金)14時～16時  
 ※全6回  
**と ころ** 市立図書館2階多目的室/  
 Zoom  
**講 師** 小泉 吉永氏(往来物研究家)  
**定 員** 10人(図書館会場)／30人  
 (Zoom) ※先着順  
**参加費** 5,000円  
 (全6回通し券)

申・問 三次市立図書館  
 (中央館)

☎0824-62-2639  
 FAX0824-63-2861



三次市立図書館  
 「おとなの寺子屋」  
 ホームページ



湯本豪一記念日本妖怪博物館(三次もののけミュージアム)

春の企画展

# ニッポン妖怪の旅

～物語の舞台をたずねて～

三次の《稲生物怪録》、京都の《変化物語》、鹿児島島の《大石兵六物語》という3つの妖怪物語の絵巻を中心に、版本や錦絵も交えて、日本各地の妖怪にまつわる土地をご紹介します。

ぜひ、【妖怪大国ニッポン】を実感しにお越しください。

**と き** 開催中～6月13日(火)  
**開館時間** 9時30分～17時(入館は16時30分まで)  
**休館日** 水曜日  
**入館料** 一般600(480)円、高・大学生400(320)円  
 小・中学生200(160)円

※( )は20人以上の団体 ※企画展・常設展は共通料金



ひくものけり え まき いのうものけろく  
 「百物語絵巻」(稲生物怪録)部分  
 明治4年 林熊太郎

関連イベント ものけギャラリートーク

ツアーガイド(学芸員)が企画展示室を案内します。

**と き** 5月20日(土) 11時～11時30分  
**定員** 10人 **参加費** 無料

※観覧券が必要です。  
 ※申し込みは不要です。開始時刻までに、博物館エントランスにお集まりください。

問 湯本豪一記念日本妖怪博物館  
 (三次もののけミュージアム)  
 ☎0824-69-0111  
 FAX0824-69-0112



ホームページ



〈写真教室〉

**と き** 毎月第2・第4土曜日  
 10時～12時(6月は10日・24日)  
**と ころ** 電光石火みよしパーク会議室  
**料 金** 月謝 4,000円 / 1回 2,500円  
**定 員** 10人 ※定員になり次第締め切ります。  
**持 参 物** 一眼レフ、デジカメ、スマホなどお持ちのカメラ  
 をご持参ください。

〈書道教室〉

毎回、驚きと感動と笑いの連続です!  
**と き** 毎月第2・第4火曜日 19時～20時30分  
 (6月は13日・27日)  
**と ころ** 電光石火みよしパーク会議室  
**料 金** 月謝 3,000円 / 1回 2,000円  
**定 員** 15人  
**講 師** 坂口 赤道さん(庄原市出身)  
 ※お電話にてご予約いただけます。

詳細はみよし公園ホームページをご確認ください。  
 皆様のご来園スタッフ一同お待ちしております!

申・問 電光石火みよしパーク(四拾貫町)  
 (指定管理者:みよしよくばりパークパートナーズ)  
 ☎0824-66-3366 FAX0824-66-3370



## Go! Go! みよし運動公園

〈きッズ運動教室〉

ボール・ラダーなどを使って運動あそびを楽しみながら  
 運動技能を身につけます。

**と き** 毎週水曜日(月4回) 17時15分～18時15分  
**対 象** 年中・年長  
**料 金** 1,000円 / 回  
**定 員** 10人  
**持 参 物** 飲み物・タオルなど  
**講 師** 福永 優奈さん(FIT ME)

〈ドライフラワーアレンジメント講座〉

**と き** 5月16日(火) 10時～11時  
**料 金** 1,100円 **材料費** 1,500円  
**定 員** 10人  
**講 師** 丸岡 直子さん(里山labo)

〈サンフレッチェ広島レジーナ 女子サッカースクール〉

**と き** 6月16日、7月14日、9月1日、10月6日  
 11月17日、12月1日  
 令和6年1月19日、2月2日、3月15日  
**時 間** 18時30分～20時30分  
**と ころ** みよし運動公園きんさいスタジアム地下  
 多目的広場  
**対 象** 小学生 (サッカー経験者・未経験者問わず)  
**料 金** 無料  
**持 参 物** 飲み物・タオルなど  
**講 師** サンフレッチェ広島レジーナ コーチ

申・問 みよし運動公園(東酒屋町)  
 ☎0824-62-1994 FAX0824-64-0344

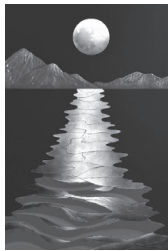




美術館あーとあい・きさ

加納由美子七宝展 -響きあうとき-

開催中～6月4日(日)
開館時間 9時30分～17時
(入館は16時30分まで)
休館日 月曜日 ※祝日は開館
入館料 一般400(300)円
65歳以上300(200)円
高校生200(100)円



一筋の輝き/2020年

※( )は、20人以上の団体料金
※中学生以下および障害者手帳の所持者と
その介助者は無料



美術館あーとあい・きさ FAX0824-43-2231

吉舎歴史民俗資料館

受け継がれる伝統の舞 -茂田神楽団の輝き-

開催中～8月20日(日)
開館時間 9時30分～17時
(入館は16時30分まで)
休館日 月曜日 ※祝日は開館
入館料 一般150円(120円)

葛城山

※( )内は20人以上の団体
※高校生以下、65歳以上、障害者手帳の所持者と
その介助者は無料



吉舎歴史民俗資料館 FAX0824-43-2231

辻村寿三郎人形館

令和5年度前期企画展 大日縁起

開催中～9月24日(日)
入館料 一般800(700)円
学生400(300)円

※中学生以下、障害者手帳所持者は無料
※( )内は10人以上の団体



大日縁起

【三次市歴史民俗資料館】

「三次の宝 辻村寿三郎を偲んで」

開催中～9月24日(日)
入館料 無料

開館時間 10時～17時(入館は16時30分まで)
休館日 水曜日(祝日の場合は翌平日)

辻村寿三郎人形館(三次市歴史民俗資料館内)
FAX0824-64-1036



三良坂平和美術館

特別企画展 木のおもちゃでできること

体験・発見・発展

開催中～6月4日(日)
開館時間 9時～17時(入館は16時30分まで)
休館日 月曜日
入館料 一般500(400)円 高校生以下無料
※( )は団体料金

次回企画展 みらさかコレクション

6月10日(土)～7月9日(日)
入館料 一般400(300)円 65歳以上300(200)円
高校生以下は無料

ワークショップ うさぎの椅子を作ろう

5月21日(日)
①10時～ ②13時～
三良坂コミュニティセンター
定員 各10組
参加費 3,000円



三良坂平和美術館 FAX0824-44-3214



はらみちを美術館

Kei 曼茶羅原画 & Chiyo クレイアート展

開催中～
6月30日(金)
休館日 5月23日(火)
開館時間 9時～17時
入館料 一般300円
高校生150円



左:クレイアート 右:曼茶羅

※中学生以下、障害者手帳の所持者とその介助者は無料

ワークショップ

曼茶羅はペンで小さな絵を描き、クレイアートは、樹脂粘土で花や多肉植物を作ります。
5月26日(金)・27日(土)
①11時～12時 ②13～14時
参加費(材料費込) 曼茶羅:1,000円
クレイアート:1,500円

はらみちを美術館(君田温泉森の泉内)
0824-53-7021 FAX0824-53-2119



みよし風土記の丘ミュージアム

申請 みよし風土記の丘ミュージアム
(広島県立歴史民俗資料館)
休館日 月曜日
入館料 一般200(160)円
大学生150(120)円
※高校生以下、65歳以上無料
※( )内は20人以上の団体料金
開館時間 9時～17時
(入館は開館の30分前まで)
FAX0824-166-1288-1
0824-166-1310-6



《ふどぎの丘春まつり》
昔むかしの体験イベント大集合!
5月14日(日)10時～15時
内容 勾玉づくりなど、いろいろな歴史体験イベントが大集合!
参加費 無料(材料費が必要な場合があります)
※新型コロナウイルス感染症拡大防止の対策を取ったうえで開催します。また、状況によっては、予定や内容を変更・中止する場合があります。最新情報は、当館ホームページでご確認ください。
※各イベントに参加される方を対象に、御来場の際に体温を測定させていただきます。37.5度以上の発熱がある方は、同行の御家族・グループを含めて参加をお断りする場合があります。

《ふどぎの丘体験教室》
こふんの森たんけん①春のネイチャーゲーム
5月14日(日)10時～12時
30人(要事前申込・先着順)
参加費 500円(保険料・材料費)
申込方法 住所・氏名・年齢・電話番号・同伴保護者の氏名を記入し、広島県とやまシニアリーグネイチャーの会(NPO法人)法人ほしはら山のがっこう内へ、ハガキまたは応募フォームでお申し込みください。

《文化財講座》
広島須恵器の話題あれこれ
5月20日(土)14時～16時
講師 安間拓巳(比治山大学教授)
定員 100人(要事前申込・先着順)

《風土記の丘ギャラリー》
速報! 花輪敬三カッパコレクション
開催中～7月9日(日)
※常設展の入館料で鑑賞いただけます。

《新企画》
お披露目! 収蔵資料展(後期)
開催中～6月11日(日)
※常設展の入館料で鑑賞いただけます。



無料

内容	とき	ところ	問い合わせ先
障害者相談会 「きこえ」に困っている人のための相談会 相談員 伊達 元一郎 (身体障害者相談員) ※要約筆記あり	6月10日(土) 9時~12時	三次市福祉保健センター 1階相談室	三次市障害者 支援センター ☎0824-65-1131 FAX0824-65-1132
	6月18日(日) 10時~12時		
	ピアカウンセリング【要予約】 相談員 ピアサポーター (一定の研修を修了した、障害を持つ当事者) ※病気との付き合い方、就労、生活、対人関係などの相談に応じます。	随時(一回あたり約1時間)	
消費生活相談	平日の 9時~12時、13時~16時 ※水曜日は相談員不在	市役所東館1階	市民課市民窓口係 (消費生活センター) ☎0824-62-6222 FAX0824-63-2809 ※休日は局番なしの188 (消費者ホットライン)
無料法律相談【要予約】 ※弁護士が対応	5月18日(木)、6月1日(木) 13時~16時	みよしまちづくりセンター	
広島北部巡回法律相談センター【要予約】 ※弁護士が対応	5月26日(金)	市役所三和支所	広島北部巡回法律相談センター ☎0120-969-214 (9時30分~16時)
	6月 9日(金)	市役所三良坂支所	
県民相談 (日常生活で抱える民事上の問題や、相続・離婚などの家族問題、行政に関する困りごと、交通事故相談など。県の相談員が対応)	平日の 9時~12時、13時~16時 ※毎月第2木曜日は無料弁護士相談【要予約】	広島県三次庁舎 第3庁舎1階	北部地域県民相談室 ☎0824-62-5522
子育て支援課相談室 (DVなどの困りごと、子育ての悩み、ひとり親家庭の支援に関することなど。専門の相談員が対応)	平日の8時30分~17時15分	市役所東館2階	子育て支援課育児支援係 (子育て支援課相談室) ☎0824-64-6011 FAX0824-62-6300
行政相談 (国などに対する意見ほか。行政相談委員が対応) ※日程が変更される場合がありますので、ご利用の際はお問い合わせください。	5月17日(水) 10時~12時	君田生涯学習センター 三良坂コミュニティセンター	総務省中国四国管区 行政評価局 ☎082-228-6173 FAX082-228-4955
	5月18日(木) 9時~12時	三次コミュニティセンター	
	5月18日(木) 14時~17時	八次コミュニティセンター	
	6月 8日(木) 9時~12時	作木山村開発センター	
	6月 9日(金) 9時~12時	市役所甲奴支所	
	6月13日(火) 10時~14時	みわ保健センター	
	6月13日(火) 9時~12時	市役所吉舎支所	
6月15日(木) 9時~12時	三次コミュニティセンター		
就職活動なんでも相談会 【対象】15歳~49歳の方 【内容】自分に合った就職活動の方法ほか。 ※電話でお申し込みください。	6月14日(水)・28日(水) 13時~16時	ハローワーク三次2階 大会議室	ひろしま北部若者 サポートステーション サポステ・プラス ☎・FAX082-516-6557

※新型コロナウイルス感染対策のため、中止もしくは電話での対応になる場合があります。



## 消費者の味方 出会い系サイトなどをきっかけとする投資詐欺にご注意を!

問 市民課市民窓口係  
(消費生活センター)  
☎0824-62-6222  
FAX0824-63-2809  
休日は局番なしの188  
(消費者ホットライン)

出会い系サイトやマッチングアプリなどを利用する方が増加しています。このようなサービスでは、オンラインで気軽にパートナーを探せる一方、本人確認の徹底が難しいことから、本来の利用方法ではない目的で近づいてくる人物とマッチングしてしまうこともあります。中でも、詐欺的な賭け事や投資などの海外サイトに勧誘する手口が目立っています。

「消費者へのアドバイス」

- ・出会い系サイトやマッチングアプリなどの規約をよく読んでから利用しましょう
- ・うまい儲け話には安易に応じないようにしましょう
- ・投資は慎重に行いましょう
- ・個人情報情報を安易に提供しないようにしましょう

よい話だと思っても、一人では判断せず、家族や周りの人に相談しましょう!!

不安に思った場合や、トラブルが生じた場合、また「怪しいな?」と思ったら、すぐに最寄りの消費生活センター等へ相談しましょう。

## I 人口の動き

人口総数…………… 49,131 人 (+ 25 人)  
 男…………… 23,657 人 (+ 29 人)  
 女…………… 25,474 人 (- 4 人)  
 世帯総数…………… 23,204 世帯 (+ 50 世帯)  
 ◆4月25日集計 ( )は対前月比 ※外国人を含む

## I 3月の求人・求職状況

ハローワーク三次  
 月間有効求職者数…………… 843人  
 月間有効求人数…………… 1,416人  
 月間有効求人倍率…………… 1.68倍  
 求人募集・仕事の相談はハローワークへ！  
 ☎0824-62-8609 FAX0824-62-1859

## I 4月の気象

気象庁(三次地点) 気象統計資料による  
 ※4月1日~4月26日集計  
 降水量…………… 188mm  
 平均気温…………… 12.9℃  
 最高気温…………… 28.3℃ (20日)  
 最低気温…………… 0.4℃ (3日)

## I 5月の納付

納期限は**5月31日(水)**です

- 固定資産税・都市計画税(1期)
- 軽自動車税

【課税内容について】課税課資産税係 ☎0824-62-6124

※納付相談はいつでも気軽にご連絡ください。



## 新しい雑誌が入りました！

三次市立図書館 『Get Navi』(アイテム情報)  
 (中央館) 『怪と幽』(心霊研究)  
 『婦人画報』(女性生活)  
 君田図書館 『現代農業』(農業)  
 三良坂図書館 『MONOQLO』(アイテム情報)  
 三和図書館 『男の隠れ家』(男性生活)  
 『天然生活』(生活)  
 『MOE』(絵本情報)

※最新号は貸し出しできませんので、各所蔵館でご利用ください。  
 ※バックナンバーは貸し出しできます。お近くの図書館に取り寄せもできますので、ぜひご利用ください。

## 「読みかたり講座」参加者募集

子どもたちの心を育み、本の楽しさを伝える「読みかたり」の講座を行います。絵本の選び方や読み方など、読みかたりの基礎的な内容です。絵本が好きな方、学校や施設での読みかたりボランティアに興味のある方、お気軽にご参加ください。

と き 6月28日(水) 10時30分

と ころ 三次市福祉保健センター4階研修室

定 員 20人(先着順) ※申し込みが必要です。

講 師 三次おはなしボランティアネットワーク会員 図書館司書

詳しくは、図書館窓口へお問い合わせいただくか、ホームページなどをご確認ください。



問 市立図書館(中央館)

☎0824-62-2639 FAX0824-63-2861

市立図書館  
ホームページ

## 【6月の行事】

行事名	と き	対象
<b>市立図書館(中央館) ☎0824-62-2639 FAX0824-63-2861</b> ※場所はいずれも2階(豊コーナー)です。		
このほんだいきすき ぶーさんの会	3日(土) 10時30分~	乳幼児から
紙芝居劇団「ことり」	21日(水) 10時30分~	乳幼児から
たんぼぼ	17日(土) 14時~	幼児から
あかちゃんと絵本の森	28日(水) 11時~	乳幼児から
トトロのおはなし会	24日(土) 14時~	乳幼児から
<b>君田図書館 ☎・FAX0824-53-7050</b>		
ばんびのお話し広場	24日(土) 10時30分~	幼児から
<b>布野図書館 ☎・FAX0824-54-2288</b>		
絵本の会「空色のたね」	17日(土) 10時30分~	乳幼児から
<b>作木図書館 ☎・FAX0824-55-2610</b>		
どんぐりさんのおはなし会	14日(水) 15時30分~	幼児から
<b>吉舎図書館 ☎・FAX0824-43-4513</b>		
ちいさいさんのおはなし広場	7日(水) 10時30分~	乳幼児から
おはなし広場	17日(土) 10時30分~	幼児から
<b>三良坂図書館 ☎・FAX0824-44-4506</b>		
おはなし会	20日(火) 10時30分~	乳幼児から
<b>三和図書館 ☎0824-52-3739 FAX0824-52-3740</b>		
読書会	8日(木) 10時~	一般
絵本の広場	17日(土) 14時~	幼児から
おひざにだっこのおはなしタイム	28日(水) 10時30分~	乳幼児
<b>甲奴図書館 ☎0847-67-3532 FAX0847-67-3538</b>		
「へびくんのおさんぽ」のおはなし会	10日(土) 10時~	幼児から一般

※日程が変更になる場合があります。  
 ※「ばんびのお話し広場」の最新情報は、君田自治区連合会のインスタグラムに掲載します。

## デジタルブックで「広報みよし」配信中！ 10言語対応

無料  
 FREE APP  
 ○ブラウザでもアプリでもスマホやタブレットで読める  
 ○10言語で読める(音声読み上げも(アプリのみ))  
 【対応言語】 日本語 英語 中国語簡体字 中国語繁体字  
 韓国語 タイ語 ポルトガル語 スペイン語 インドネシア語  
 ベトナム語 ※ベトナム語は音声読み上げには対応していません。  
 に対応した広報を閲覧することができます。  
 ※翻訳は自動翻訳エンジンを使用しています。  
 ※ブラウザ版は音声読み上げには対応していません。



5月8日から、新型コロナウイルスの感染症法上の位置づけが「5類」に移行されました。位置づけが変わったからといって、新型コロナウイルスが無くなるわけではありませんが、ひとつの大きな節目だと感じています。

私が広報みよしの担当となったのは、コロナ禍の真っただ中。初めて撮影した表紙の写真は新型コロナのワクチン接種でした。当時はイベントなどの開催が中止になるなど、表紙を何の写真にするか日々頭を悩ませていたことを思い出します。

今年は4年ぶりの開催となる「三次きんさい祭」や「女子野球ワールドカップ」など、三次市では様々なイベントが予定されています。市民の皆さんの笑顔あふれる写真を、たくさん撮影できると嬉しいです。☺

# みよしアントレーヌの紹介～part 28～



アシスタ lab.

**アシスタ lab. 会員 募集中!!**

詳しくは、ホームページをご覧ください。

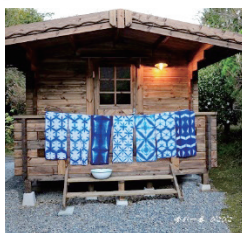
問 定住対策・暮らし支援課 共生社会推進係 ☎0824-62-6242 FAX0824-62-6235

✉teijyu@city.miyoshi.hiroshima.jp

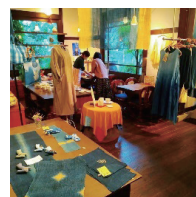
## ◆藍染の染色・販売染め直し

### ～ログハウスの藍染工房～

2023年1月 ログハウスの藍染工房を立ち上げました。  
藍染のバッグ、洋服、暖簾などオリジナル作品販売とTシャツ、  
ブラウス等の染め直しの依頼も受けています。  
ストール、手拭、Tシャツなどの藍染ワークショップも開催しています。  
店舗用暖簾も承っています。ぜひお越しください。



きかぐち なつこ  
坂口 奈津子  
あいぞめこうぼう  
藍染工房  
そめ なつ  
染 奈つ



問 住所:三次市東酒屋町885-7 ☎080-1906-0940

営業時間:午前10時～午後3時 定休日:火、水、木 年末年始 ✉ns0310jp@yahoo.co.jp

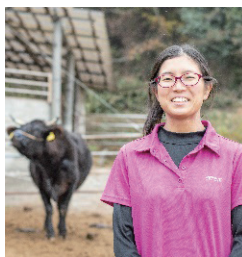
Instagram  
natu777jp



## ◆営農・就農支援

### 地域と農でつながり 仕事と子育てのシェアで豊かに暮らす

地域の農業情報の発信・窓口としてお悩み相談を受けています。  
素敵な「地域の人」だけが持つローカルな情報が見える化し、  
農でつながるコミュニティ【ミヨシのミカタ】で地域限定シェアする、  
「見方」を変えて「味方」を増やす、地域密着型「農」の応援団です。  
農に関わる地域の仕事や子育てをシェアできる仲間を募集しています！



はしもと あおい  
橋本 葵  
みよし  
三良ファーム



農でつながる  
コミュニティ



問 LINE公式アカウント <https://lin.ee/0CgkkKl>

「友だち追加」でメッセージを受け付けています。



LINE



Instagram  
triwin.farm



HP

広報みよし 5月号 令和5年5月10日発行 No.230

発行/三次市 編集/秘書広報課  
〒728-8501 広島県三次市十日市中二丁目8番1号

☎0824-62-6396 FAX0824-62-6223

✉hisyo@city.miyoshi.hiroshima.jp

🌐<https://www.city.miyoshi.hiroshima.jp/>

この広報紙は環境にやさしい再生紙と、大豆油インキを使用しています。



三次市公式  
SNS

三次市の情報を  
発信中！ぜひ、  
登録やフォロー  
をお願いします

友だち登録  
はこちら

