

## 物件調書

物件番号 R 4 - 1 1

所在地		三次市布野町戸河内字滝之迫 3 0 7 番 2			
土地	地目	公簿	宅地	現況	雑種地
	面積	公簿	5 3 0 . 5 7 m <sup>2</sup>	実測	5 3 0 . 2 9 m <sup>2</sup>
所在地		三次市布野町戸河内字滝之迫 3 0 6 番 3			
土地	地目	公簿	雑種地	現況	雑種地
	面積	公簿	6 4 3 m <sup>2</sup>	実測	6 4 2 m <sup>2</sup>
所在地		三次市布野町戸河内字滝之迫 3 0 5 番 1			
土地	地目	公簿	原野	現況	雑種地
	面積	公簿	3 9 m <sup>2</sup>	実測	3 8 m <sup>2</sup>
住所		三次市			
建物	地目	構造	( ) 年建築		
	面積	延床面積	m <sup>2</sup>		
接面道路の状況		市道 幅員約 4 . 5 m, 県道 幅員約 1 1 . 5 m			
法令等に基づく規制	区域区分	都市計画区域外			
	用途地域	三次市景観計画区域			
	建ぺい率	—			
	容積率	—			
	高度地区	—			
	防火地域	—			
その他制限	—				
供給処理施設	上水道	有			
	下水道	供用区域外			
	電気	—			
	ガス	—			
公共施設・交通機関	市役所等	三次市布野支所	約 4 . 3 k m		
	保育所	三次市布野保育所	約 1 . 9 k m		
	小学校	三次市立布野小学校	約 4 . 0 k m		
	J R	三次駅	約 1 3 . 5 k m		
その他特記事項		<ul style="list-style-type: none"> <li>・ 地下埋設物等の調査は行っていません。地下埋設物等が発見され、撤去等が必要な場合は、落札者の負担で行ってください。</li> <li>・ 土壌調査及び地盤調査は行ってありません。</li> <li>・ 隣接地の柵が越境して設置されています。</li> </ul>			

- |  |   |
|--|---|
|  | <ul style="list-style-type: none"><li>・不要物品は，落札者で処分してください。</li><li>・旧戸河内老人集会所の跡地です。</li></ul> |
|--|---|

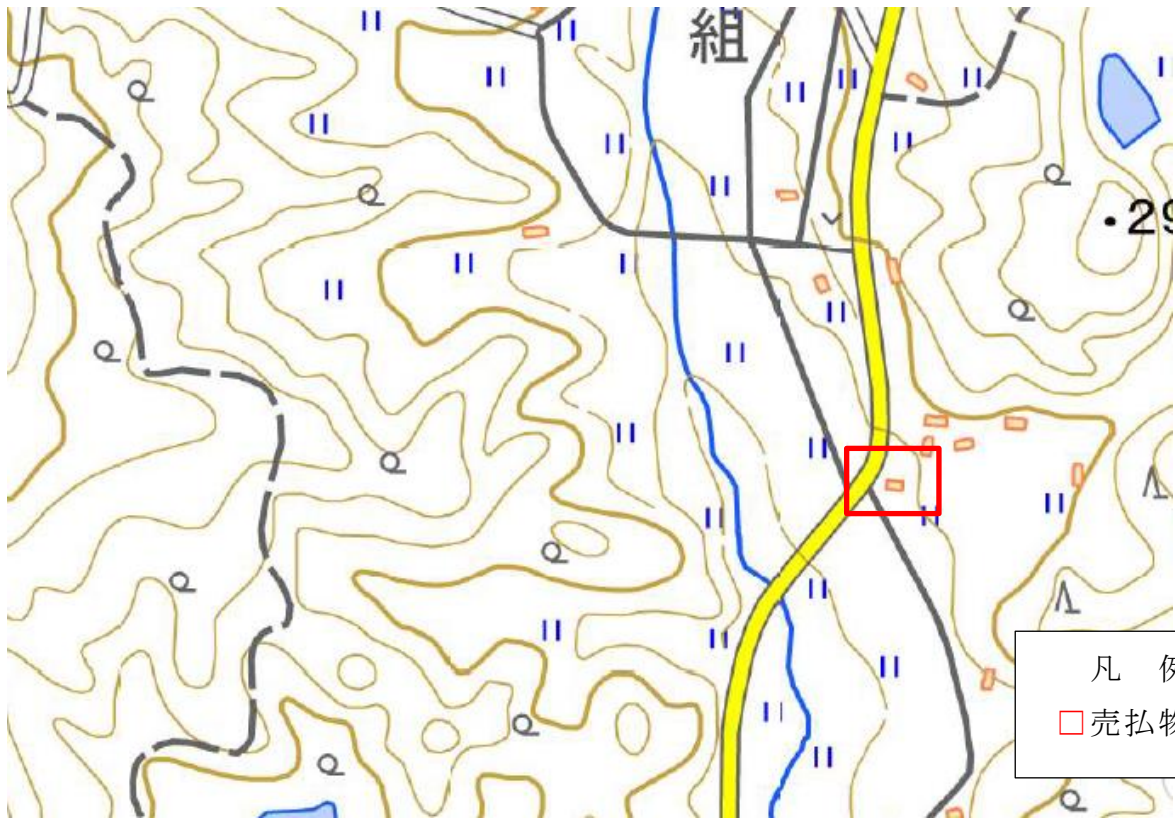
\*この物件調書は，売払物件の購入を希望される方が，現地を確認されるうえでの参考資料です。  
現地の現況及び利用制限等は，必ずご自身で十分な確認を行ってください。なお，物件調書等  
と現地の現況が異なる場合は，現況が優先されます。

物件番号 R 4 - 1 1

物件写真



案内図



詳細図 (土地)

