

## 物件調書

物件番号	1	物件名	旧長寿村跡地		
所在地	粟屋町11638-4		地区	1 三次	
施設の概要	三次長寿村の建物は既に解体し更地となっています。現在は空地として管理しています。				
敷地面積	5,283.93 m <sup>2</sup>		建物面積	-	
主要建物	名称	用途	構造	床面積	建築年
接面道路	市道 幅員約4.0m				
地域区分	都市計画区域（非線引区域）				
用途地域	第一種住居地域				
高度地区	指定なし				
防火地域	法22条区域				
建ぺい率	60%	容積率	200%		
その他に制限等	景観計画区域 宅地造成工事規制区域				
電気	無	都市ガス	無		
上水道	供用区域内・引込有	下水道	供用区域内・引込済		
その他事項	地下埋設物、土壌、地盤調査はおこなっていません。 北側に道路を分筆し確保する予定です。				

活用の条件（三次市が希望する条件であり、自由提案も可能です）

売却を希望しています。活用条件は特に指定しません。

売却価格	※概算価格43,300,000円	貸付価格	未算定
------	------------------	------	-----

※概算価格は目安であり実際の売却する際の最低売却価格とは異なります。また、土地のみの価格であり建物の価格は含んでおりません。実際に公売する際は、不動産鑑定等を行い最低売却価格を決定します。

## 物件写真

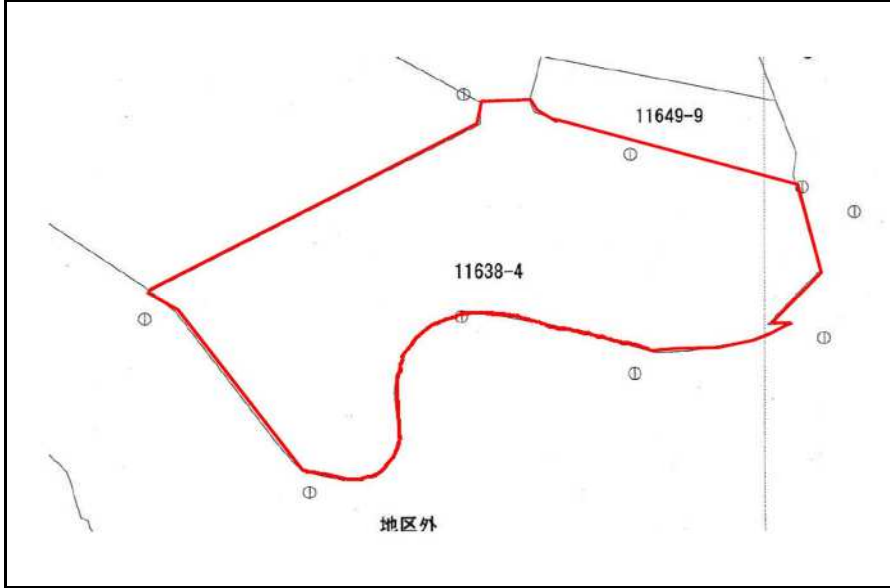


## 位置図



物件番号	1	物件名	旧長寿村跡地
------	---	-----	--------

詳細図 (土地)



詳細図 (建物)

建物無

物件調書

物件番号	2	物件名	旧京蘭地住宅他跡地		
所在地	十日市西六丁目2184-3		地区	1 三次	
施設の概要	旧市営京蘭地住宅他は老朽化が進んでいることから令和5年度に建物の解体を予定しています。				
敷地面積	1,002.93 m <sup>2</sup>		建物面積	-	
主要建物	名称	用途	構造	床面積	建築年
接面道路	市道 幅員約3.6m, 市道 幅員約3.8m				
地域区分	都市計画区域 (非線引区域)				
用途地域	準工業地域				
高度地区	指定なし				
防火地域	法22条区域				
建ぺい率	60%	容積率	200%		
その他制限	景観計画区域				
電気	無	都市ガス	無		
上水道	供用区域内・引込無	下水道	供用区域内・引込済		
その他事項	地下埋設物, 土壌, 地盤調査はおこなっていません。				

活用の条件 (三次市が希望する条件であり, 自由提案も可能です)

売却を希望しています。活用条件は特に指定しません。

売却価格	※概算価格28,000,000円	貸付価格	未算定
------	------------------	------	-----

※概算価格は目安であり実際の売却する際の最低売却価格とは異なります。また、土地のみの価格であり建物の価格は含んでおりません。実際に公売する際は、不動産鑑定等を行い最低売却価格を決定します。

物件写真

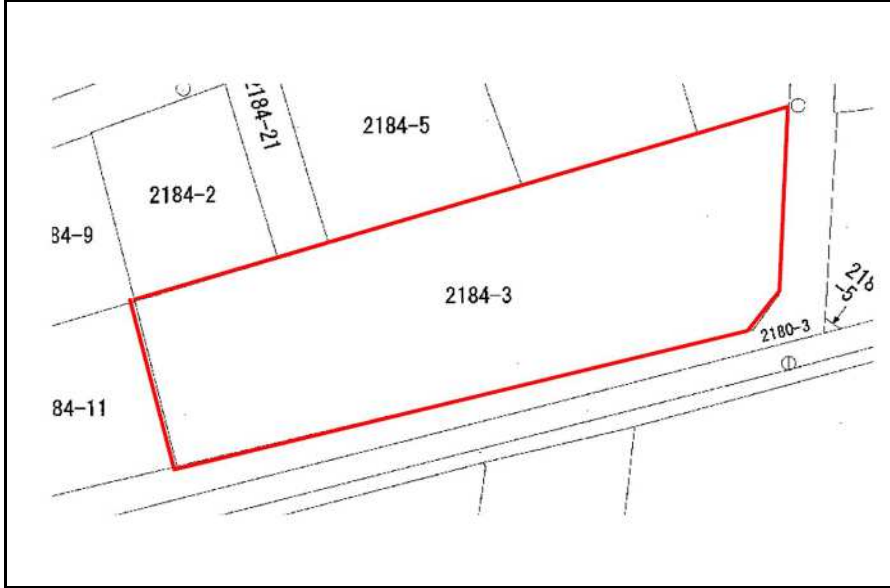


位置図



物件番号	2	物件名	旧京蘭地住宅他跡地
------	---	-----	-----------

詳細図 (土地)



詳細図 (建物)

R5解体予定

物件調書

物件番号	3	物件名	旧三次交番跡地		
所在地	三次町1857-9	地区	1 三次		
施設の概要	三次交番は令和元年度に移転したことから解体され更地となっています。現在は空地として管理しています。				
敷地面積	280.94 m <sup>2</sup>	建物面積	-		
主要建物	名称	用途	構造	床面積	建築年
接面道路	市道 幅員約1.4m, 国道 幅員約5.7m				
地域区分	都市計画区域 (非線引区域)				
用途地域	近隣商業地域				
高度地区	指定なし				
防火地域	法22条区域				
建ぺい率	80%	容積率	300%		
その他制限	景観計画区域				
電気	無	都市ガス	無		
上水道	供用区域内・引込有	下水道	供用区域内・引込済		
その他事項	地下埋設物、土壌、地盤調査はおこなっていません。 北側に歩行者用道路を分筆し確保する予定です。 歩道橋（広島県所有）が一部越境しています。				

活用の条件（三次市が希望する条件であり、自由提案も可能です）

売却を希望しています。活用条件は特に指定しません。

売却価格	※概算価格7,100,000円	貸付価格	未算定
------	-----------------	------	-----

※概算価格は目安であり実際の売却する際の最低売却価格とは異なります。また、土地のみの価格であり建物の価格は含んでおりません。実際に公売する際は、不動産鑑定等を行い最低売却価格を決定します。

物件写真

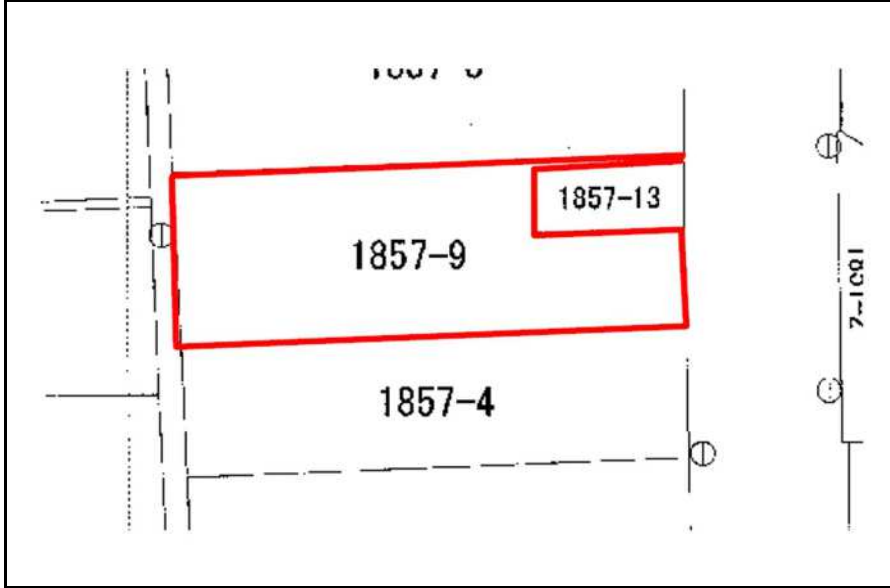


位置図



物件番号	3	物件名	旧三次交番跡地
------	---	-----	---------

詳細図 (土地)



詳細図 (建物)

建物無

物件調書

物件番号	4	物件名	旧荒瀬児童遊園跡地		
所在地	粟屋町3021-4		地区	1 三次	
施設の概要	荒瀬児童遊園は少子高齢化の影響により利用者数が減少したことから令和4年12月に用途廃止し、今後東屋や遊具を撤去する予定です。				
敷地面積	2,319.47 m <sup>2</sup>		建物面積	-	
主要建物	名称	用途	構造	床面積	建築年
接面道路	市道 幅員約6.0m				
地域区分	都市計画区域 (非線引区域)				
用途地域	指定なし				
高度地区	指定なし				
防火地域	法22条区域				
建ぺい率	70%		容積率	400%	
その他制限	景観計画区域 宅地造成工事規制区域				
電気	無		都市ガス	無	
上水道	供用区域内・引込有		下水道	供用区域外	
その他事項	地下埋設物、土壌、地盤調査はおこなっていません。				

活用の条件 (三次市が希望する条件であり、自由提案も可能です)

売却を希望しています。活用条件は特に指定しません。

売却価格	※概算価格9,200,000円	貸付価格	未算定
------	-----------------	------	-----

※概算価格は目安であり実際の売却する際の最低売却価格とは異なります。また、土地のみの価格であり建物の価格は含んでおりません。実際に公売する際は、不動産鑑定等を行い最低売却価格を決定します。

物件写真



位置図



物件番号	4	物件名	旧荒瀬児童遊園跡地
------	---	-----	-----------

詳細図 (土地)



詳細図 (建物)

建物無



## 物件調書

物件番号	5	物件名	君田保育所前空地		
所在地	君田町西入君75-1		地区	2 君田	
施設の概要	旧君田保育所の駐車場です。現在は売却物件として公売中です。				
敷地面積	1,272.00 m <sup>2</sup>		建物面積	-	
主要建物	名称	用途	構造	床面積	建築年
接面道路	市道 幅員約5.0m				
地域区分	都市計画区域外				
用途地域	指定なし				
高度地区	指定なし				
防火地域	指定なし				
建ぺい率	-	容積率	-		
その他の特記事項	指定なし				
その他の特記事項	地下埋設物、土壌、地盤調査はおこなっていません。				
電気	無	都市ガス	無		
上水道	供用区域内・引込無	下水道	供用区域外		

活用の条件（三次市が希望する条件であり、自由提案も可能です）

売却を希望しています。活用条件は特に指定しません。

売却価格	最低売却価格4,600,000円	貸付価格	未算定
------	------------------	------	-----

※概算価格は目安であり実際の売却する際の最低売却価格とは異なります。また、土地のみの価格であり建物の価格は含んでおりません。実際に公売する際は、不動産鑑定等を行い最低売却価格を決定します。

## 物件写真

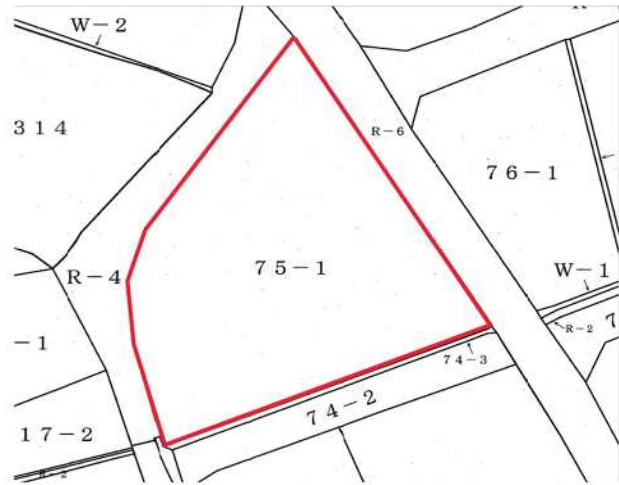


## 位置図



物件番号	5	物件名	君田保育所前空地
------	---	-----	----------

詳細図 (土地)



詳細図 (建物)

建物無

物件調書

物件番号	6	物件名	旧小規模老人ホームむつみ荘		
所在地	君田町東入君10010-1		地区	2 君田	
施設の概要	小規模老人ホームとして利用していましたが令和2年度に全ての入居者が退去されました。現在は売却物件として公売中です。				
敷地面積	1,370.74 m <sup>2</sup>		建物面積	282.63 m <sup>2</sup>	
主要建物	名称	用途	構造	床面積	建築年
	本館	福祉施設	RC造平家建	282.63 m <sup>2</sup>	昭和59年
接面道路	県道 幅員約7.5m				
地域区分	都市計画区域外				
用途地域	指定なし				
高度地区	指定なし				
防火地域	指定なし				
建ぺい率	-		容積率	-	
その他制限	土砂災害警戒区域				
電気	有		都市ガス	無	
上水道	供用区域内・引込有		下水道	供用区域外	
その他特記事項	各設備の動作確認はしていません。 利活用にあたっては内外装、設備等の修繕が必要です。				

活用の条件（三次市が希望する条件であり、自由提案も可能です）

売却を希望しています。活用条件は特に指定しません。

売却価格	最低売却価格3,500,000円	貸付価格	未算定
------	------------------	------	-----

※概算価格は目安であり実際の売却する際の最低売却価格とは異なります。また、土地のみの価格であり建物の価格は含んでおりません。実際に公売する際は、不動産鑑定等を行い最低売却価格を決定します。

物件写真



位置図





物件調書

物件番号	7	物件名	旧君田斎場やすらぎ苑跡地		
所在地	君田町西入君10025-3		地区	2 君田	
施設の概要	君田斎場は既に用途廃止しており、令和4年度に建物は解体し更地となっています。現在は空地として管理しています。				
敷地面積	1,226.67 m <sup>2</sup>		建物面積		
主要建物	名称	用途	構造	床面積	建築年
接面道路	市道 幅員約4.0m				
地域区分	都市計画区域外				
用途地域	指定なし				
高度地区	指定なし				
防火地域	指定なし				
建ぺい率	—		容積率	—	
その他制限	景観計画区域				
電気	無		都市ガス	無	
上水道	供用区域内・引込有		下水道	供用区域外	
その他事項	地下埋設物、土壌、地盤調査はおこなっていません。				

活用の条件（三次市が希望する条件であり、自由提案も可能です）

売却を希望しています。活用条件は特に指定しません。

売却価格	※概算価格2,500,000円	貸付価格	未算定
------	-----------------	------	-----

※概算価格は目安であり実際の売却する際の最低売却価格とは異なります。また、土地のみの価格であり建物の価格は含んでおりません。実際に公売する際は、不動産鑑定等を行い最低売却価格を決定します。

物件写真

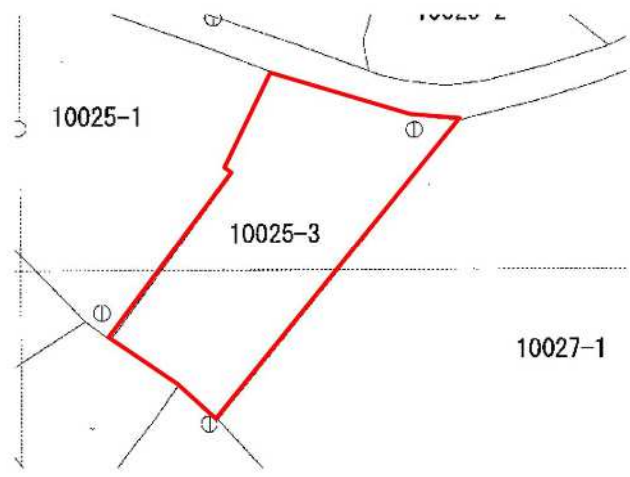


位置図



物件番号	7	物件名	旧君田斎場やすらぎ苑跡地
------	---	-----	--------------

詳細図 (土地)



詳細図 (建物)

建物無

物件調書

物件番号	8	物件名	旧君田農園ガラスハウス		
所在地	君田町東入君725-11		地区	2 君田	
施設の概要	農業用のガラスハウスです。既に用途を廃止しており、令和5年度に解体予定です。				
敷地面積	1,621.35 m <sup>2</sup>	建物面積	1,304.10 m <sup>2</sup>		
主要建物	名称	用途	構造	床面積	建築年
	ガラス温室	温室	S造平家建	1,304.10 m <sup>2</sup>	昭和61年
接面道路	市道 幅員約4.0m				
地域区分	都市計画区域外				
用途地域	指定なし				
高度地区	指定なし				
防火地域	指定なし				
建ぺい率	—	容積率	—		
その他の特記事項	景観計画区域 土砂災害警戒区域 その他等々				
電気	有	都市ガス	無		
上水道	供用区域内・引込無	下水道	供用区域外		
その他の特記事項	各設備の動作確認はしていません。				

活用の条件（三次市が希望する条件であり、自由提案も可能です）

売却を希望しています。活用条件は特に指定しません。ガラスハウスは解体予定ですが、そのままでの利活用も可能です。

売却価格	※概算価格1,000,000円	貸付価格	未算定
------	-----------------	------	-----

※概算価格は目安であり実際の売却する際の最低売却価格とは異なります。また、土地のみの価格であり建物の価格は含んでおりません。実際に公売する際は、不動産鑑定等を行い最低売却価格を決定します。

物件写真

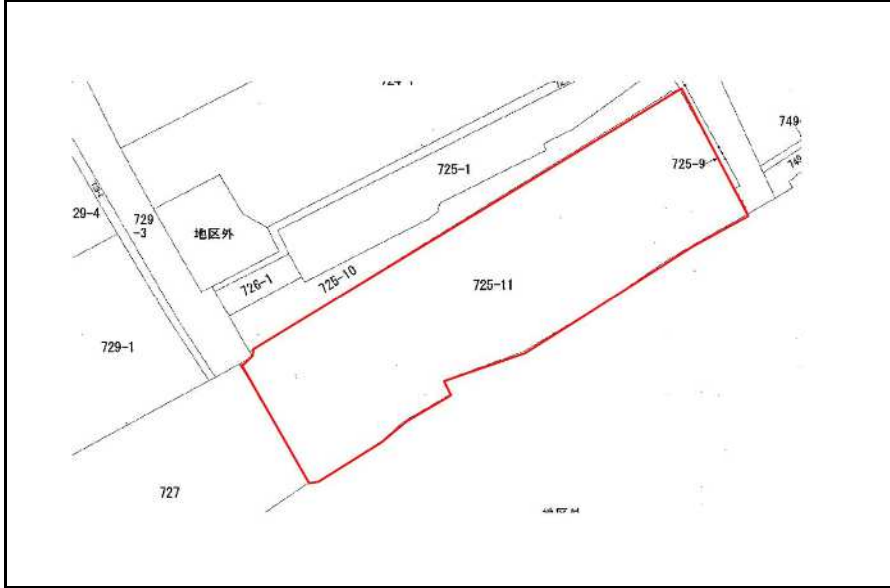


位置図



物件番号	8	物件名	旧君田農園ガラスハウス
------	---	-----	-------------

詳細図 (土地)



詳細図 (建物)

R5解体予定



物件調書

物件番号	9	物件名	旧国民健康保険君田診療所櫃田出張所		
所在地	君田町櫃田750-10		地区	2 君田	
施設の概要	君田診療所櫃田出張所として利用していました。平成29年12月に用途廃止し、現在は空き家として管理しています。				
敷地面積	282.46 m <sup>2</sup>		建物面積	151.00 m <sup>2</sup>	
主要建物	名称	用途	構造	床面積	建築年
	本館	診療所	W造平家建	151.00 m <sup>2</sup>	昭和63年
接面道路	市道 幅員約4.5m, 県道 幅員約6.0m				
地域区分	都市計画区域外				
用途地域	指定なし				
高度地区	指定なし				
防火地域	指定なし				
建ぺい率	-		容積率	-	
その他制限	景観計画区域 土砂災害警戒区域				
電気	有		都市ガス	無	
上水道	供用区域内・引込有		下水道	供用区域外	
その他事項	各設備の動作確認はしていません。				

活用の条件（三次市が希望する条件であり、自由提案も可能です）

売却を希望しています。活用条件は特に指定しません。

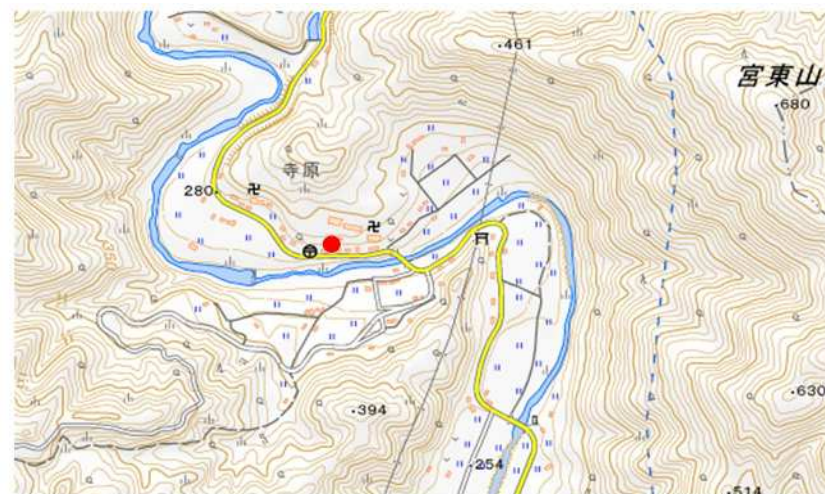
売却価格	※概算価格700,000円	貸付価格	未算定
------	---------------	------	-----

※概算価格は目安であり実際の売却する際の最低売却価格とは異なります。また、土地のみの価格であり建物の価格は含んでおりません。実際に公売する際は、不動産鑑定等を行い最低売却価格を決定します。

物件写真

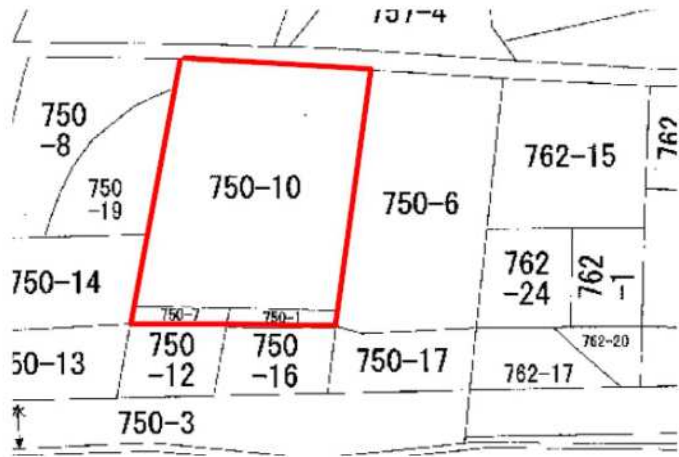


位置図

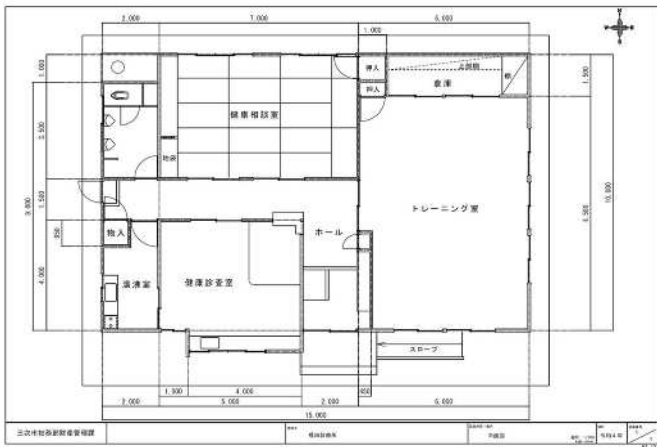


物件番号	9	物件名	旧国民健康保険君田診療所櫃田出張所
------	---	-----	-------------------

詳細図 (土地)



詳細図 (建物)



物件調書

物件番号	10	物件名	旧戸河内老人集会所跡地		
所在地	布野町戸河内307-2		地区	3 布野	
施設の概要	戸河内老人集会所を令和3年度に解体し、現在は売却物件として公売中です。				
敷地面積	1,210.29 m <sup>2</sup>		建物面積	-	
主要建物	名称	用途	構造	床面積	建築年
接面道路	市道 幅員約4.5m 県道 幅員約11.5m				
地域区分	都市計画区域外				
用途地域	指定なし				
高度地区	指定なし				
防火地域	指定なし				
建ぺい率	-		容積率	-	
その他制限	景観計画区域				
電気	無		都市ガス	無	
上水道	供用区域内・引込有		下水道	供用区域外	
その他特記事項	地下埋設物、土壌、地盤調査はおこなっていません。 隣接地の柵が越境して設置されています。				

活用の条件（三次市が希望する条件であり、自由提案も可能です）

売却を希望しています。活用条件は特に指定しません。

売却価格	最低売却価格1,560,000円	貸付価格	未算定
------	------------------	------	-----

※概算価格は目安であり実際の売却する際の最低売却価格とは異なります。また、土地のみの価格であり建物の価格は含んでおりません。実際に公売する際は、不動産鑑定等を行い最低売却価格を決定します。

物件写真



位置図



物件番号	10	物件名	旧戸河内老人集会所跡地
------	----	-----	-------------

詳細図 (土地)



詳細図 (建物)

建物無