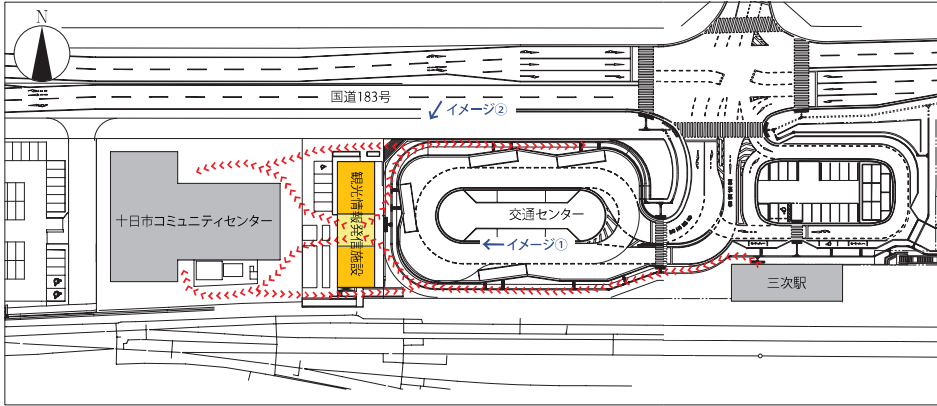


(仮称)観光情報発信施設の実施設計内容について

三次市 建設部 都市整備課

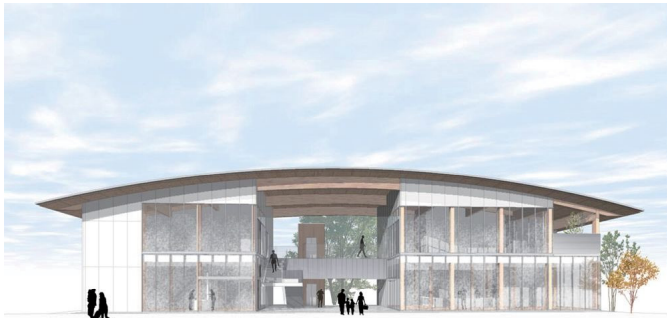
施設平面図



完成イメージ①（交通センター側）



外観イメージ①
（交通センター側）



完成イメージ②（国道183号側）



外観イメージ②
（国道183号側）



※各施設の形状等は関係機関協議の結果により修正する場合があります。

（仮称）観光情報発信施設の実施設計内容について

実施設計による変更点

<風雪対策の追加>

- ・オープンスペース上部に巻き上げ式テント幕を設置しました。
- ・オープンスペース出入口に熱線式の融雪設備を設置しました。
- ・断熱性能を向上させるため、複層ガラスを採用しました。

<各スペースの変更>

- ・売店の出入口を追加しました。
- ・待合・休憩ロビーの形状を変更しました。
- ・1階女性用トイレの個室を増やしました。

<オープンスペース>

中央にオープンスペースを配置し、基点となって各施設にアクセスできるようになっています。通り抜けることができ、エントランスホールやバスの待合としても機能し、イベント時には屋根つきの広場として利用することができます。

<売店>

地元特産品や飲食物の販売をします。
国道側に配置し、にぎわいをみせることができます。

<待合・休憩ロビー>

バス利用者や観光客等のための待合・休憩ロビーを設置します。
シャッターで仕切ることによって夜間も待合ロビーを利用することができます。

<観光案内・インフォメーションセンター>

観光・地域情報を案内します。
観光・地域情報の展示スペースを設けます。

<トイレ>

夜間常時利用できるトイレ。多目的トイレを設置します。

<飲食コーナー>

国道側にデッキ席を設けにぎわいをみせることができます。

<ブリッジ>

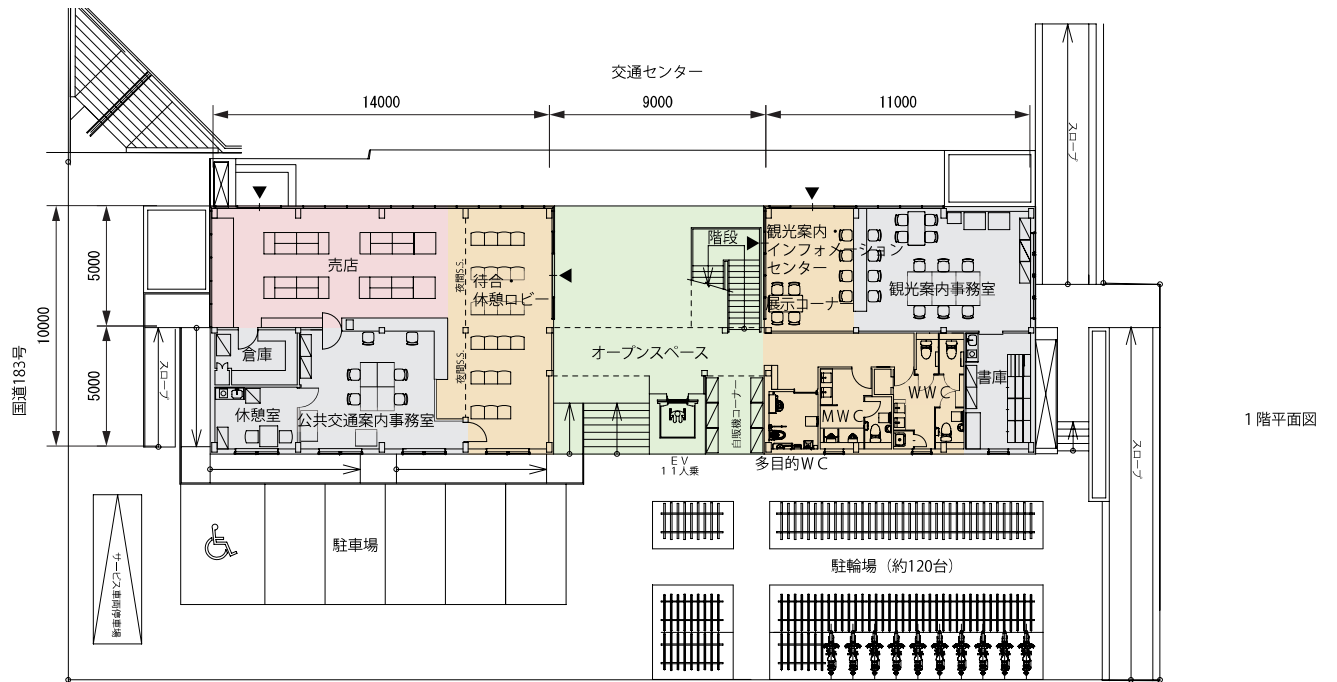
利用形態の違う場合、それぞれの施設をブリッジでつなぐことで管理をしやすくします。

<民間活用多目的スペース・ギャラリー>

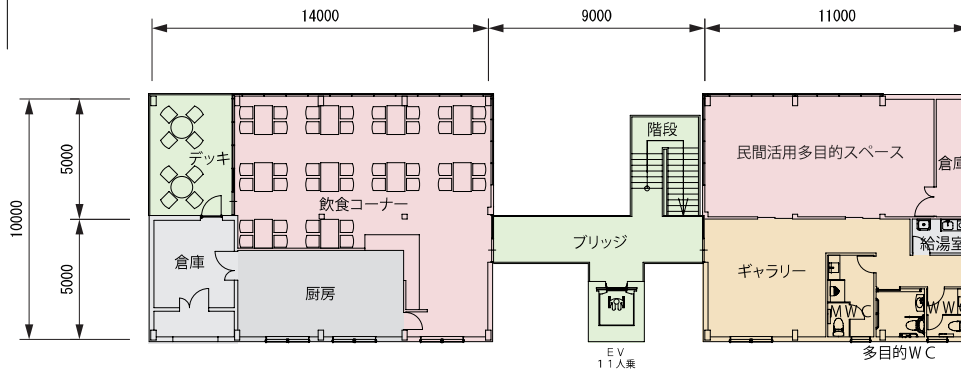
にぎわい創出につながるようなテナント利用などをすることができます。

今後の工事

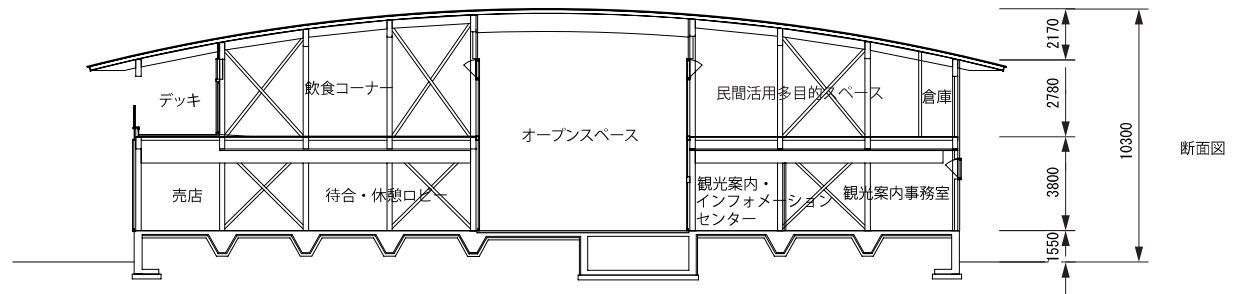
- ・ (仮称) 観光情報発信施設 建築工事 H25.6～H26.1
- ・ " 電気設備工事 H25.6～H26.1
- ・ " 機械設備工事 H25.6～H26.1
- ・ テント幕工事, 融雪設備工事, 外構工事については、今後秋頃までに順次発注する予定です。



1階平面図



2階平面図



断面図

※各施設の形状等は関係機関協議の結果により修正する場合があります。