

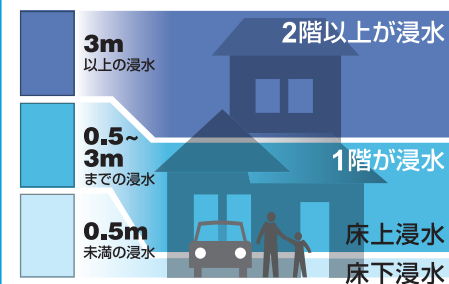
# 三次市ため池 ハザードマップ

## おく たい いけ 奥の谷池

このマップは、防災重点ため池が決壊した場合に、被害が予想される範囲を表示しています。

災害の状況によっては、表示されている範囲以外においても、被害が発生する可能性がありますので、注意が必要です。

### 浸水の深さ (広島県、平成28年作成)



### 基幹避難所

(基幹) 各地域で最初に開設する避難所です。

### 地域避難場所

自主防災組織等、地域の方が状況に応じて、自主的に開設する避難場所です。

### ●● 3分 ●● ため池決壊後の到達時間

- 鉄道
- 河川
- 対象ため池
- その他のため池

### 土砂災害

(広島県、令和2年1月30日告示分まで)

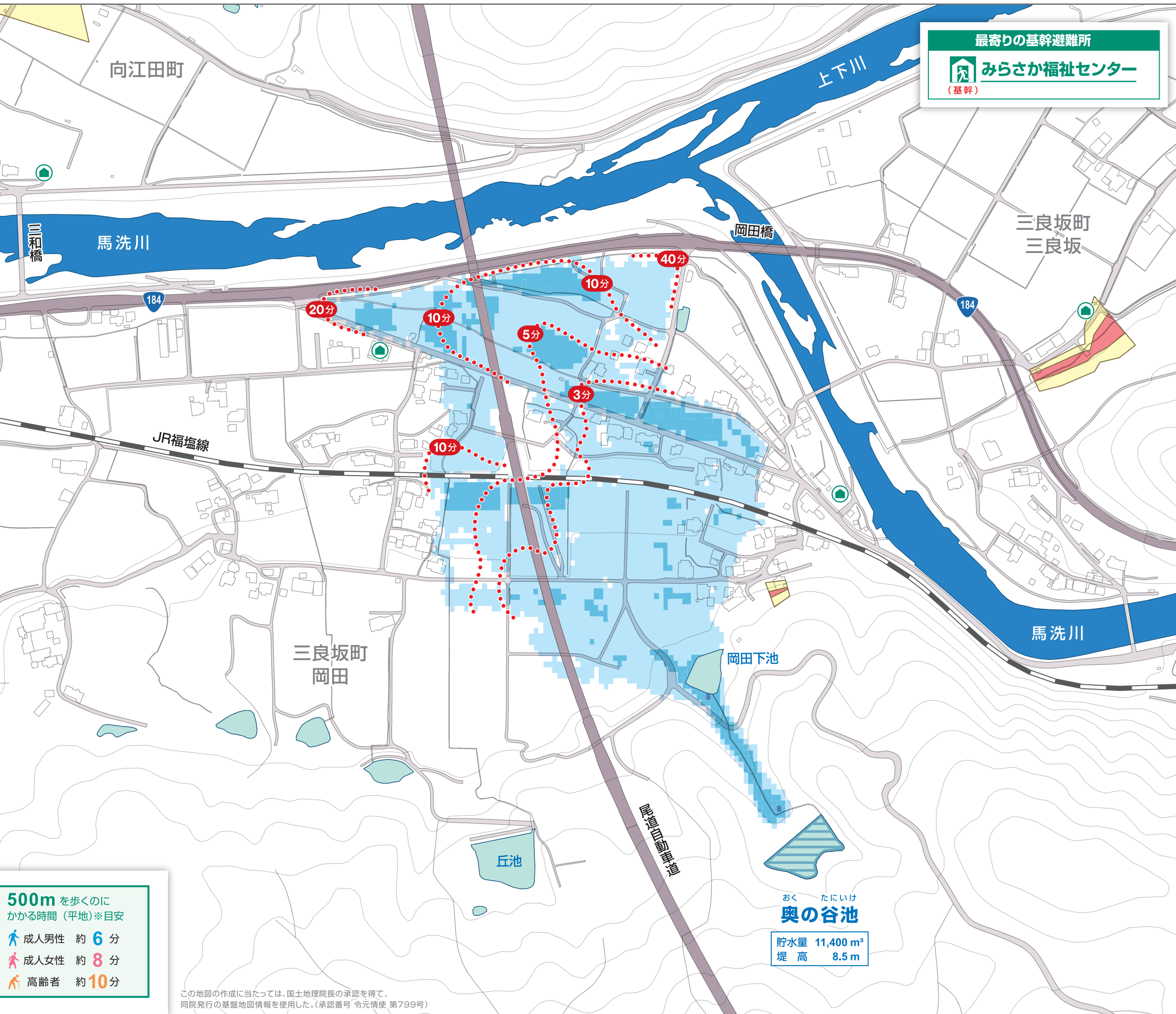
- 土砂災害特別警戒区域
- 土砂災害警戒区域



1:4,000



作成 / 令和2年(2020年)2月  
三次市 産業環境部 農政課



最寄りの基幹避難所  
**みらさか福祉センター**  
 (基幹)

500m を歩くのに  
かかる時間 (平地) ※目安

- 成人男性 約 6 分
- 成人女性 約 8 分
- 高齢者 約 10 分

おく たい いけ  
**奥の谷池**  
 貯水量 11,400 m<sup>3</sup>  
 堤高 8.5 m

この地図の作成に当たっては、国土地理院長の承認を得て、同院発行の基礎地図情報を使用した。(承認番号 令元情使 第799号)