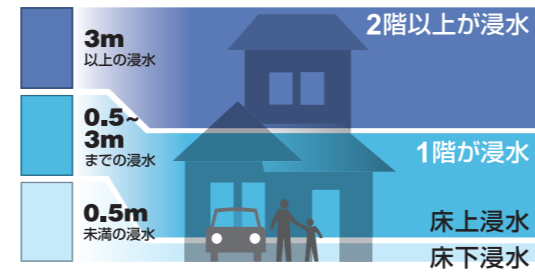


三次市ため池 ハザードマップ

つかまつ いけ
塚松ため池

このマップは、防災重点ため池が
決壊した場合に、被害が予想される
範囲を表示しています。
災害の状況によっては、表示され
ている範囲以外においても、被害
が発生する可能性がありますので、
注意が必要です。

浸水の深さ (広島県、平成26年作成)



基幹避難所

(基幹) 各地域で最初に開設する避難所です。

補助避難所

(補助) 基幹避難所が開設された後、
状況に応じて、追加で開設します。

福祉避難所

(福祉) 一般の避難所での生活に支障をきたす
高齢者等を受け入れるため、
特別の配慮がなされた避難所です。

地域避難場所

自主防災組織等、地域の方が状況に応じて、
自主的に開設する避難場所です。

●●3分●● ため池決壊後の到達時間

警察

河川

対象ため池

その他のため池

土砂災害

(広島県、令和2年1月30日告示分まで)

土砂災害特別警戒区域

土砂災害警戒区域



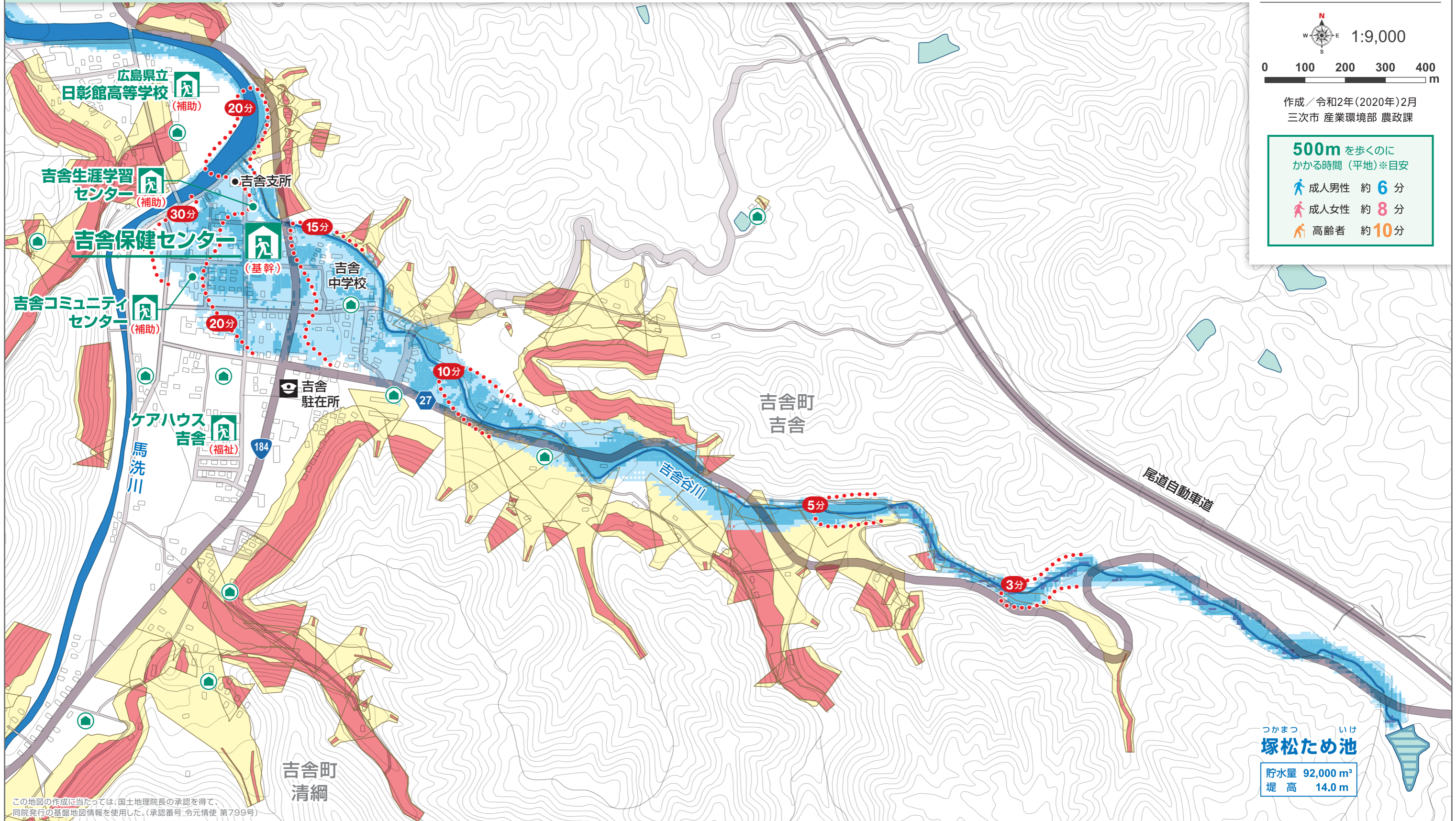
1:9,000



作成/令和2年(2020年)2月
三次市 産業環境部 農政課

500m を歩くのに
かかる時間 (平地) ※目安

- 成人男性 約 6分
- 成人女性 約 8分
- 高齢者 約 10分



つかまつ いけ
塚松ため池

貯水量 92,000 m³
堤高 14.0 m

この地図の作成に当たっては、国土地理院長の承認を得て、
同院発行の基礎地図情報を使用した。(承認番号 令元情使 第799号)