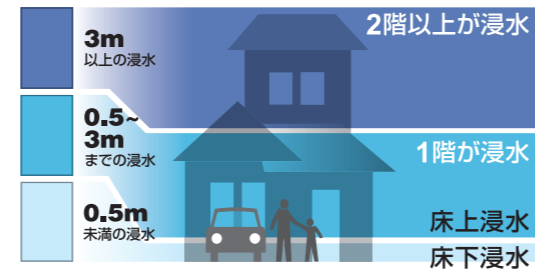


# 三次市ため池 ハザードマップ

かりまたいけ  
**狩又池**

このマップは、防災重点ため池が  
決壊した場合に、被害が予想される  
範囲を表示しています。  
災害の状況によっては、表示され  
ている範囲以外にも、被害  
が発生する可能性がありますので、  
注意が必要です。

## 浸水の深さ (広島県、平成28年作成)



## 基幹避難所

(基幹) 各地域で最初に開設する避難所です。

## 補助避難所

(補助) 基幹避難所が開設された後、  
状況に応じて、追加で開設します。

## 地域避難場所

自主防災組織等、地域の方が状況に応じて、  
自主的に開設する避難場所です。

## ●● 3分 ●● ため池決壊後の到達時間

- 鉄道
- 河川
- 対象ため池
- その他のため池

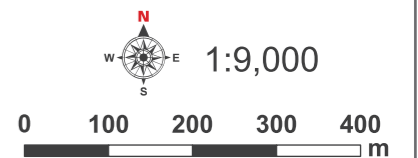
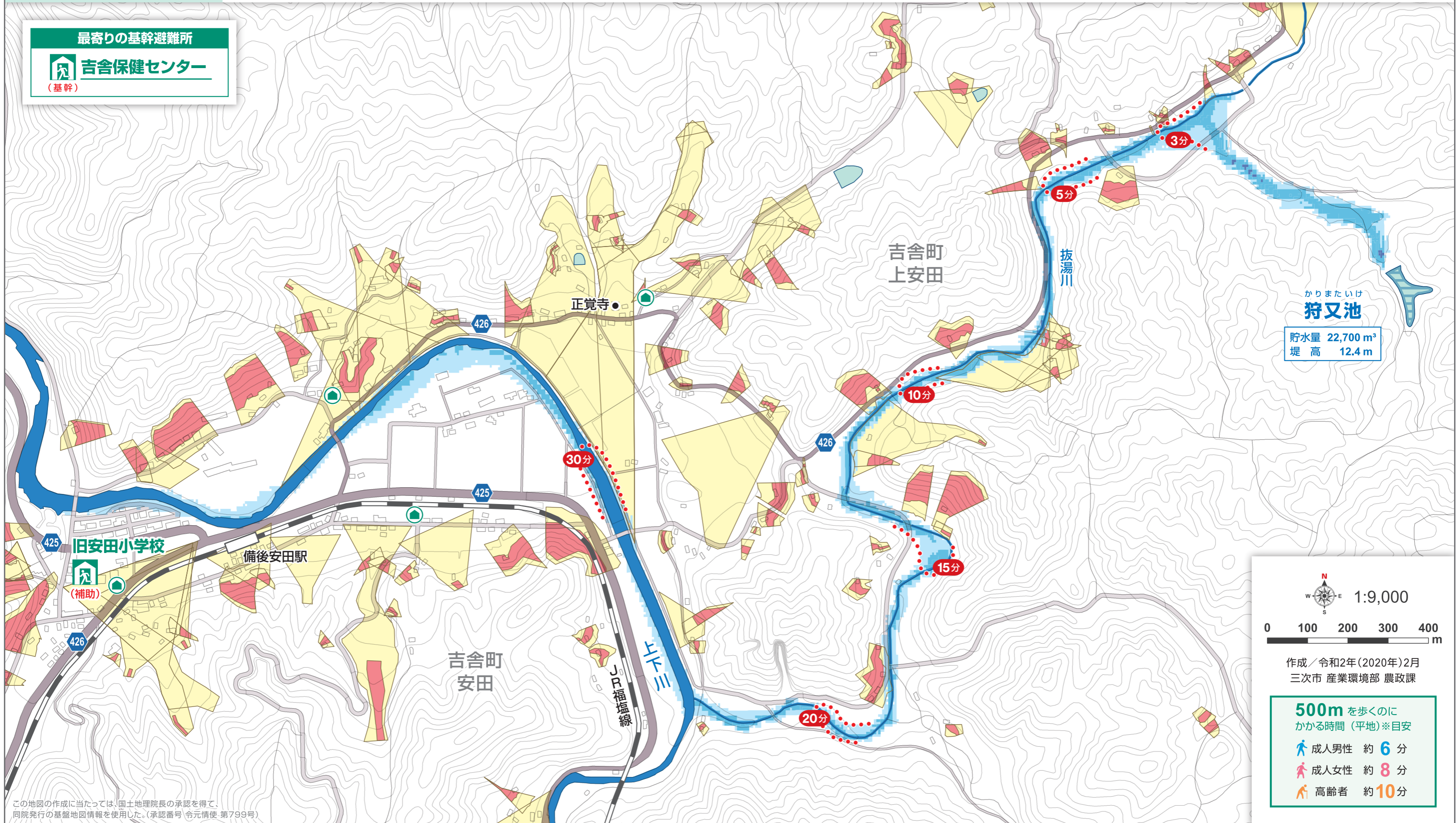
## 土砂災害

(広島県、令和2年1月30日告示分まで)

- 土砂災害特別警戒区域
- 土砂災害警戒区域

### 最寄りの基幹避難所

**吉舎保健センター**  
(基幹)



作成 / 令和2年(2020年)2月  
三次市 産業環境部 農政課

500m を歩くのに  
かかる時間 (平地) ※目安

- 成人男性 約 6 分
- 成人女性 約 8 分
- 高齢者 約 10 分

この地図の作成に当たっては、国土地理院長の承認を得て、  
同院発行の基盤地図情報を使用した。(承認番号 令元情使 第799号)