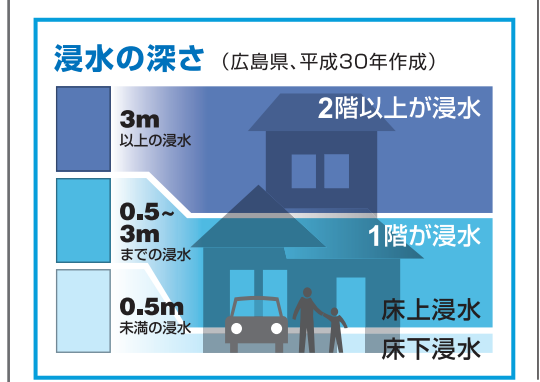


## 三次市ため池 ハザードマップ

### みょうが まる しん いけ 茗荷丸新池

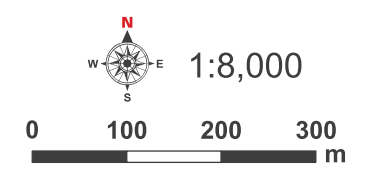
このマップは、防災重点ため池が決壊した場合に、被害が予想される範囲を表示しています。  
 災害の状況によっては、表示されている範囲以外においても、被害が発生する可能性がありますので、注意が必要です。



- 基幹避難所**  
 (基幹) 各地域で最初に開設する避難所です。
- 補助避難所**  
 (補助) 基幹避難所が開設された後、状況に応じて、追加で開設します。
- 福祉避難所**  
 (福祉) 一般の避難所での生活に支障をきたす高齢者等を受け入れるため、特別の配慮がなされた避難所です。
- 地域避難場所**  
 自主防災組織等、地域の方が状況に応じて、自主的に開設する避難場所です。

- 3分** たため池決壊後の到達時間
- 警察
- 鉄道
- 河川
- 対象ため池
- その他のため池

- 土砂災害**  
 (広島県、令和2年1月30日告示分まで)
- 土砂災害特別警戒区域
- 土砂災害警戒区域



作成/令和2年(2020年)2月  
 三次市 産業環境部 農政課

500mを歩くのに かかる時間(平地)※目安	
	成人男性 約 6分
	成人女性 約 8分
	高齢者 約 10分

