

# 三次市ため池 ハザードマップ

はな その  
花園

このマップは、防災重点ため池が  
決壊した場合に、被害が予想される  
範囲を表示しています。

災害の状況によっては、表示され  
ている範囲以外においても、被害  
が発生する可能性がありますので、  
注意が必要です。

## 基幹避難所

(基幹) 各地域で最初に開設する避難所です。

## 福祉避難所

(福祉) 一般の避難所での生活に支障をきたす  
高齢者等を受け入れるため、  
特別の配慮がなされた避難所です。

## 広域避難場所

災害が大規模化し、広範囲におよぶ  
場合に開設する避難場所です。

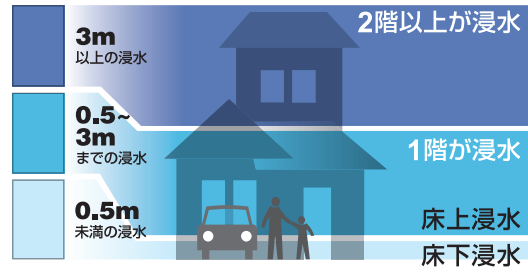
## 浸水時緊急退避施設

大規模な水害が発生し、切迫した浸水の危険に  
さらされた場合の一時的な避難施設です。

## 地域避難場所

自主防災組織等、地域の方が状況に応じて、  
自主的に開設する避難場所です。

## 浸水の深さ (広島県、令和元年作成)



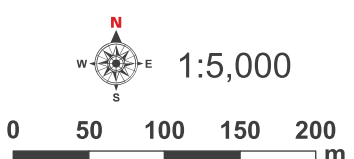
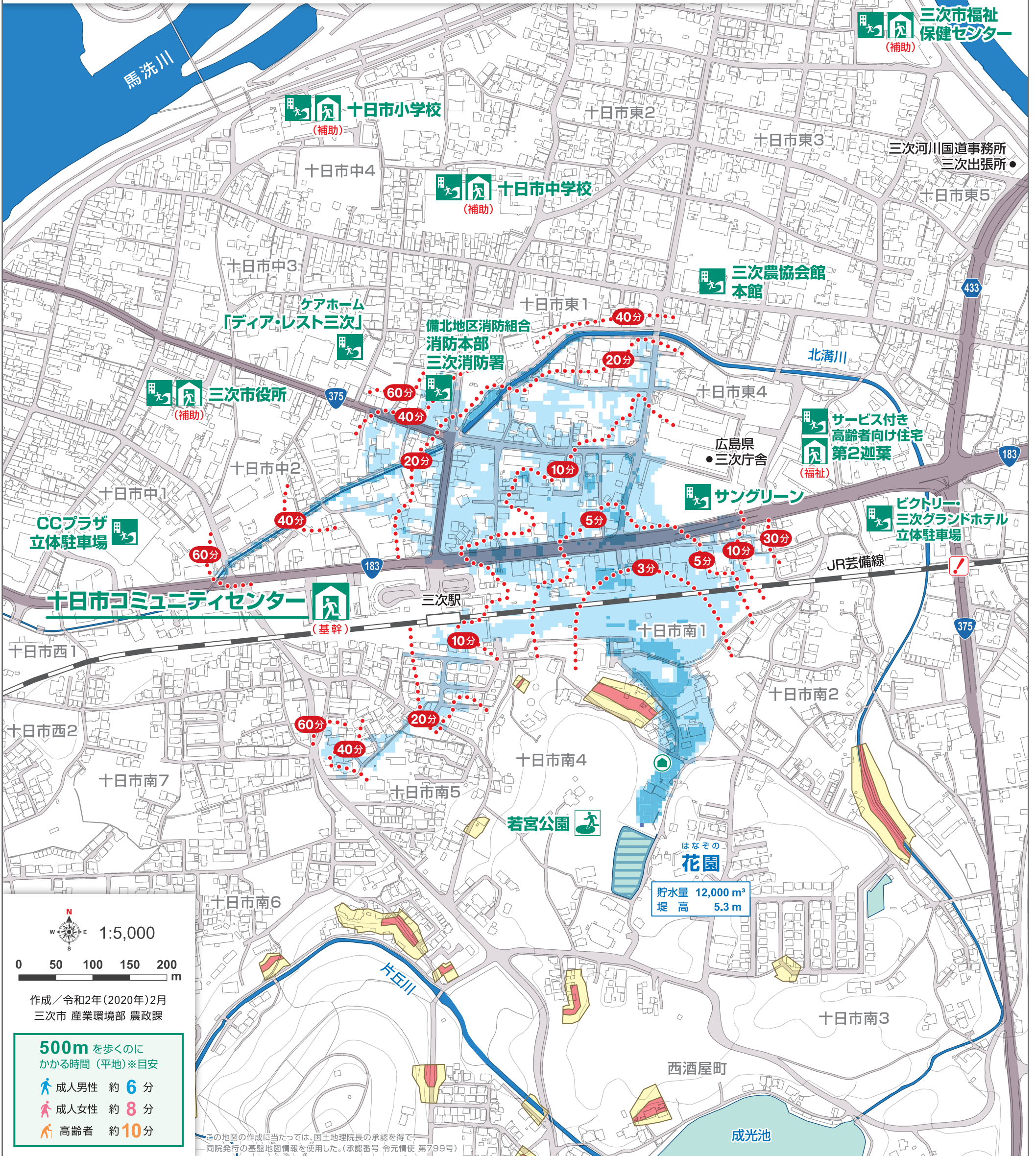
●● 3分 ●● ため池決壊後の到達時間

- 地下道
- 鉄道
- 河川
- 対象ため池
- その他のため池

## 土砂災害

(広島県、令和2年1月30日告示分まで)

- 土砂災害特別警戒区域
- 土砂災害警戒区域



作成 / 令和2年(2020年)2月  
三次市 産業環境部 農政課

500m を歩くのに  
かかる時間 (平地) ※目安

成人男性	約 6分
成人女性	約 8分
高齢者	約 10分

この地図の作成に当たっては、国土地理院長の承認を得て、  
同院発行の基礎地図情報を使用した。(承認番号 令元情使 第799号)