

三次市ため池 ハザードマップ

なる みつ いけ
成光池

このマップは、防災重点ため池が
決壊した場合に、被害が予想される
範囲を表示しています。

災害の状況によっては、表示され
ている範囲以外においても、被害
が発生する可能性がありますので、
注意が必要です。

基幹避難所

(基幹) 各地域で最初に開設する避難所です。

福祉避難所

(福祉) 一般の避難所での生活に支障をきたす
高齢者等を受け入れるため、
特別の配慮がなされた避難所です。

広域避難場所

災害が大規模化し、広範囲におよぶ
場合に開設する避難場所です。

浸水時緊急退避施設

大規模な水害が発生し、切迫した浸水の危険に
さらされた場合の一時的な退避施設です。

地域避難場所

自主防災組織等、地域の方が状況に応じて、
自主的に開設する避難場所です。

●● 3分 ●● ため池決壊後の到達時間

地下道

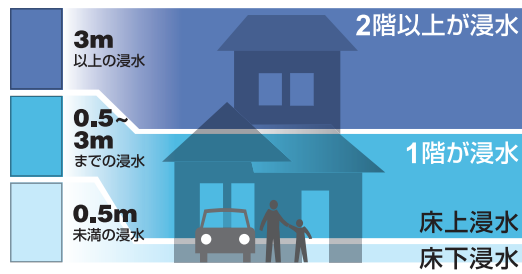
河川

鉄道

対象ため池

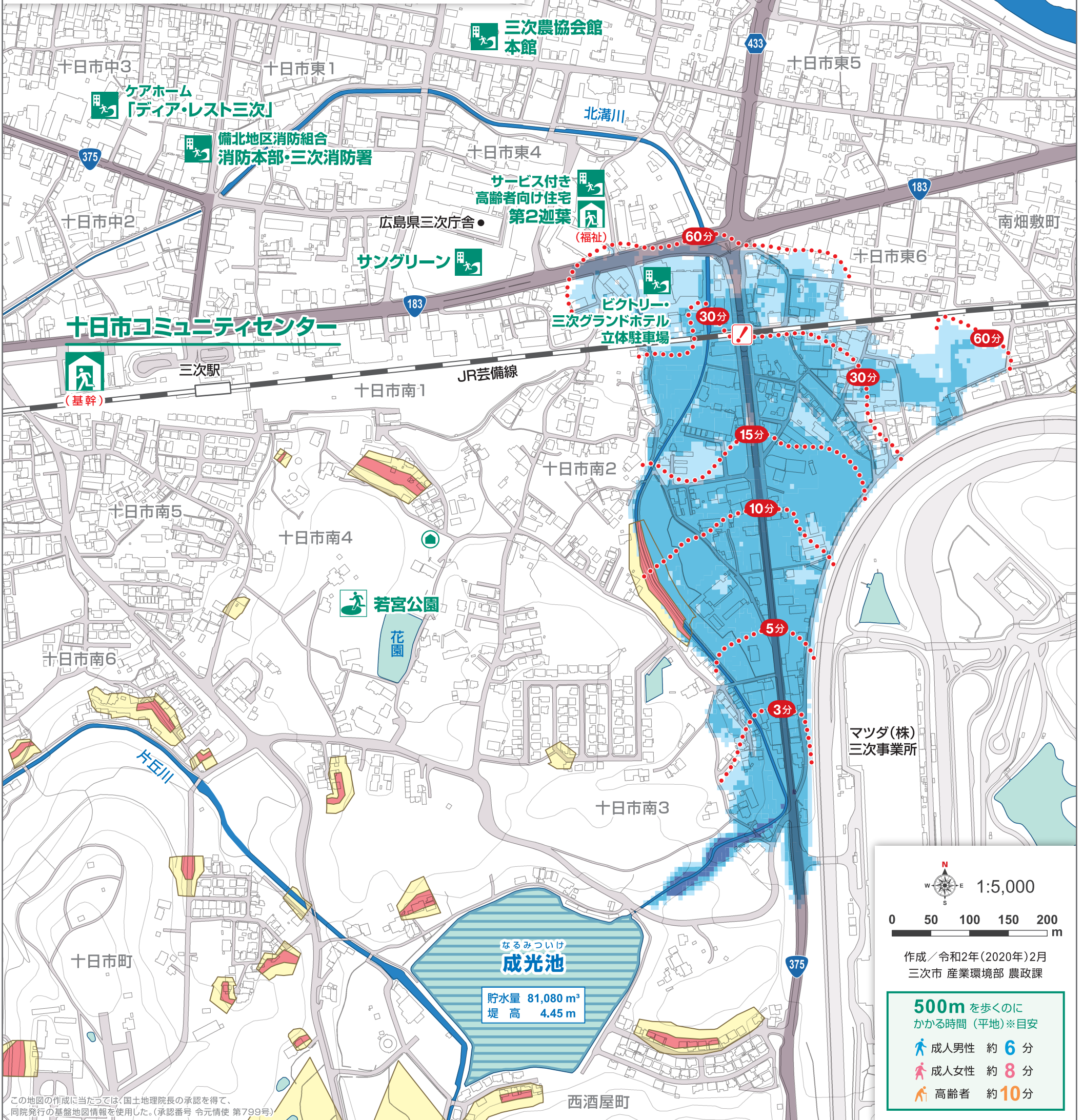
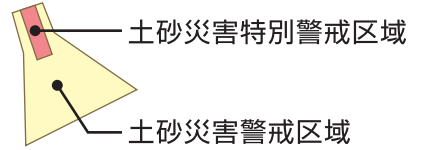
その他のため池

浸水の深さ (広島県、平成28年作成)



土砂災害

(広島県、令和2年1月30日告示分まで)



1:5,000



作成 / 令和2年(2020年)2月
三次市 産業環境部 農政課

500m を歩くのに
かかる時間 (平地) ※目安

成人男性	約 6分
成人女性	約 8分
高齢者	約 10分

この地図の作成に当たっては、国土地理院長の承認を得て、
同院発行の基礎地図情報を使用した。(承認番号 令元情使 第799号)