

三次市ため池 ハザードマップ

湯口谷1号池・2号池 湯口谷3号池

このマップは、防災重点ため池が決壊した場合に、被害が予想される範囲を表示しています。

災害の状況によっては、表示されている範囲以外においても、被害が発生する可能性がありますので、注意が必要です。



基幹避難所

(基幹) 各地域で最初に開設する避難所です。



補助避難所

(補助) 基幹避難所が開設された後、状況に応じて、追加で開設します。



地域避難場所

自主防災組織等、地域の方が状況に応じて、自主的に開設する避難場所です。

●●3分●● ため池決壊後の到達時間

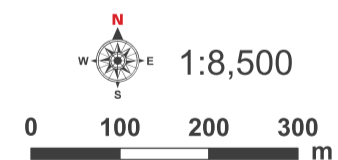
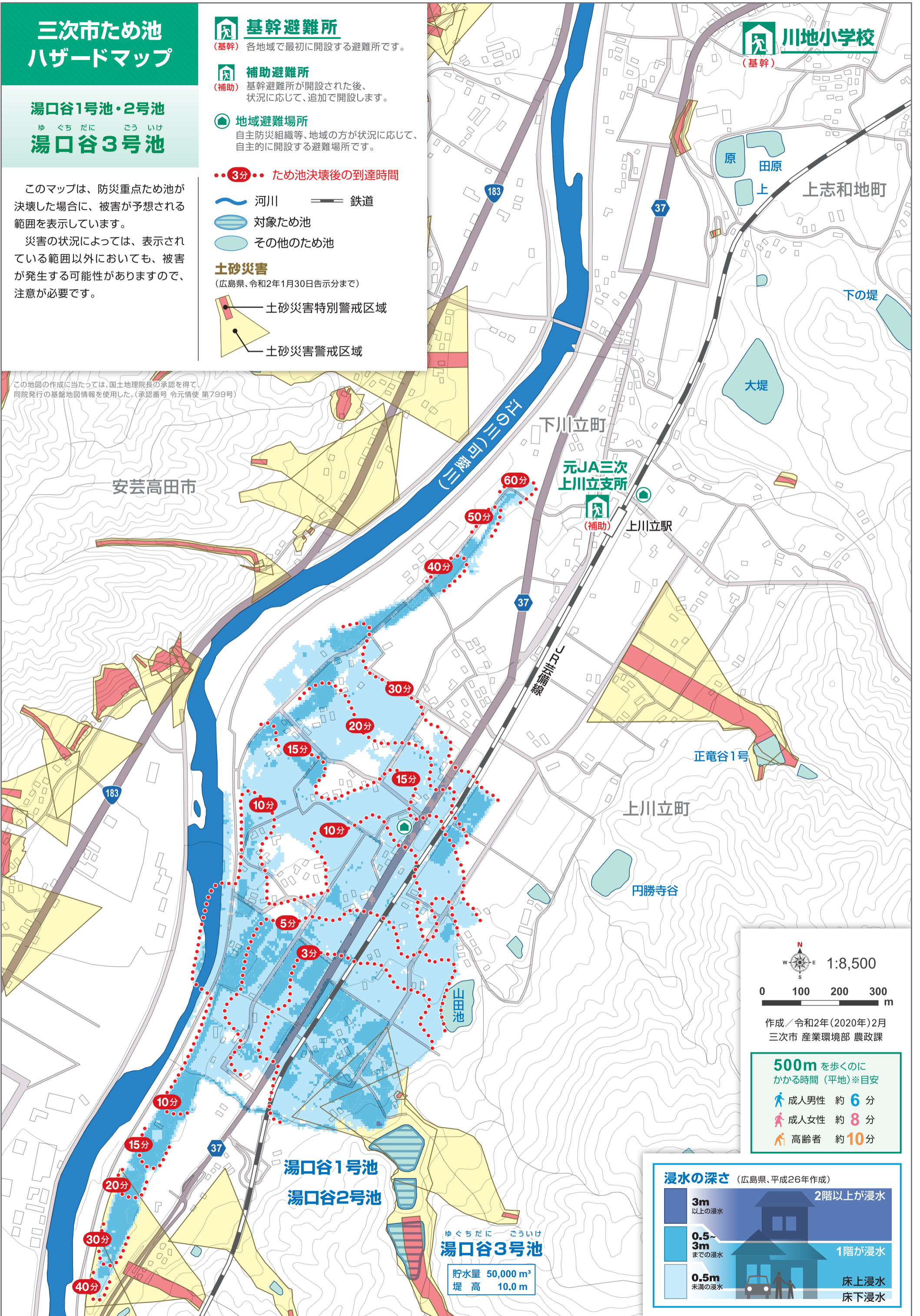


土砂災害

(広島県、令和2年1月30日告示分まで)



この地図の作成に当たっては、国土地理院長の承認を得て、同院発行の基礎地図情報を使用した。(承認番号 令元情使 第799号)



作成 / 令和2年(2020年)2月
三次市 産業環境部 農政課

500m を歩くのに
かかる時間(平地)※目安

成人男性	約 6分
成人女性	約 8分
高齢者	約 10分

浸水の深さ (広島県、平成26年作成)

3m以上の浸水	2階以上が浸水
0.5~3mまでの浸水	1階が浸水
0.5m未満の浸水	床上浸水 床下浸水

ゆぐちだに ころいけ
湯口谷3号池
貯水量 50,000 m³
堤高 10.0 m